

1月事業概況

(単位:千円, %)

項目	件数	金額	対前年比
保証利用企業	14,303	*	99.2
保証申込	432	2,724,215	73.4
保証承諾	412	2,578,845	82.8
保証残高	29,855	244,936,129	94.2
代位弁済	33	491,117	198.7

資金使途別保証承諾状況

(単位:千円, %)

	1 月 中				2 6 年 度 累 計			
	件数	金額	前年比	構成比	件数	金額	前年比	構成比
運転資金	197	1,486,035	70.2	57.6	3,541	36,696,668	82.6	64.3
設備資金	46	286,740	75.7	11.1	796	6,757,027	96.3	11.8
運転設備資金	169	806,070	130.2	31.3	2,292	13,617,499	117.6	23.9
合 計	412	2,578,845	82.8	100.0	6,629	57,071,194	90.6	100.0

期間別保証承諾状況

(単位:千円, %)

	1 月 中				2 6 年 度 累 計			
	件数	金額	前年比	構成比	件数	金額	前年比	構成比
3か月以下	21	163,000	40.8	6.3	381	4,032,983	89.0	7.1
6か月以下	34	272,200	51.6	10.6	646	7,253,920	97.4	12.7
1か年以下	31	213,000	133.5	8.3	606	7,293,977	95.4	12.8
2か年以下	139	519,400	183.1	20.1	1,667	6,277,309	124.4	11.0
3か年以下	14	35,962	103.9	1.4	247	934,565	129.1	1.6
4か年以下	7	20,734	55.1	0.8	96	375,541	66.3	0.7
5か年以下	40	210,390	78.4	8.2	863	5,009,196	120.4	8.8
7か年以下	51	314,985	112.0	12.2	752	5,098,300	91.5	8.9
10か年以下	71	691,174	67.5	26.8	1,285	17,051,953	69.6	29.9
10か年超	4	138,000	137.3	5.4	86	3,743,450	132.2	6.6
合 計	412	2,578,845	82.8	100.0	6,629	57,071,194	90.6	100.0

金額別保証承諾状況

(単位:千円, %)

	1 月 中				2 6 年 度 累 計			
	件数	金額	前年比	構成比	件数	金額	前年比	構成比
100万円以下	80	53,370	201.4	2.1	1,021	777,919	147.9	1.4
200万円以下	54	99,480	112.1	3.9	900	1,635,242	122.7	2.9
300万円以下	65	188,235	141.6	7.3	1,008	2,908,837	142.7	5.1
500万円以下	78	357,682	143.9	13.9	1,039	4,761,797	99.9	8.3
1,000万円以下	72	594,078	90.1	23.0	1,210	10,343,603	97.6	18.1
1,500万円以下	28	375,800	134.7	14.6	445	6,058,374	103.9	10.6
2,000万円以下	19	356,000	90.8	13.8	449	8,651,700	99.3	15.2
3,000万円以下	11	300,200	56.7	11.6	309	8,505,266	86.3	14.9
5,000万円以下	4	186,000	31.2	7.2	186	7,898,936	80.0	13.8
6,000万円以下	0	0	*	*	17	982,000	45.1	1.7
7,000万円以下	1	68,000	*	2.6	10	679,520	38.3	1.2
8,000万円以下	0	0	*	*	11	866,000	38.0	1.5
1億円以下	0	0	*	*	11	1,024,000	58.3	1.8
1億2千万円以下	0	0	*	*	1	110,000	91.7	0.2
1億5千万円以下	0	0	*	*	8	1,133,000	281.1	2.0
2億円以下	0	0	*	*	4	735,000	75.0	1.3
合 計	412	2,578,845	82.8	100.0	6,629	57,071,194	90.6	100.0

新規・継続別保証承諾状況

(単位:千円, %)

	1 月 中				2 6 年 度 累 計			
	件数	金額	前年比	構成比	件数	金額	前年比	構成比
新規	57	158,560	121.5	6.1	867	4,167,808	91.5	7.3
継続	355	2,420,285	81.1	93.9	5,762	52,903,386	90.5	92.7
合 計	412	2,578,845	82.8	100.0	6,629	57,071,194	90.6	100.0

金融機関別保証状況

(単位:千円,%)

	保証承諾								1月末保債務残高				代位弁済 (26年度累計)		
	1月中				26年度累計				件数	金額	前年比	構成比	件数	金額	前年比
	件数	金額	前年比	構成比	件数	金額	前年比	構成比							
みずほ銀行	0	0	*	*	5	187,000	87.0	0.3	65	1,307,918	83.6	0.5	0	0	*
三菱東京UFJ銀行	2	30,000	*		7	172,000	96.6	0.3	58	1,088,399	85.9	0.4	2	54,294	434.3
(都市銀行計)	2	30,000	230.8	1.2	12	359,000	91.3	0.6	123	2,396,316	84.6	1.0	2	54,294	434.3
秋田銀行	173	1,016,080	61.6	39.4	2,646	23,039,960	75.0	40.4	12,910	113,692,862	92.9	46.4	134	1,467,672	103.3
北都銀行	147	1,106,545	109.8	42.9	2,266	23,174,772	103.3	40.6	9,876	86,681,480	94.9	35.4	111	830,773	64.1
荘内銀行	0	0	*	*	6	81,903	281.5	0.1	48	487,400	83.6	0.2	2	11,447	221.2
青森銀行	2	7,970	379.5	0.3	12	49,070	44.0	0.1	111	825,119	88.0	0.3	0	0	*
山形銀行	2	16,900	338.0	0.7	21	357,470	198.9	0.6	83	823,780	92.6	0.3	1	15,746	*
東北銀行	2	13,000	*	0.5	27	195,650	93.4	0.3	145	1,200,634	95.1	0.5	1	3,129	20.6
七十七銀行	0	0	*	*	4	20,716	90.1	0.0	28	205,707	67.7	0.1	0	0	*
岩手銀行	0	0	*	*	5	198,000	236.5	0.3	72	705,230	102.6	0.3	1	2,308	*
みちのく銀行	2	10,100	202.0	0.4	33	258,150	124.4	0.5	193	1,880,315	85.9	0.8	11	125,402	*
(地方銀行計)	328	2,170,595	81.1	84.2	5,020	47,375,691	87.7	83.0	23,466	206,502,529	93.6	84.3	261	2,456,477	89.4
北日本銀行	3	21,000	381.8	0.8	60	518,712	75.4	0.9	300	2,479,937	95.9	1.0	1	4,418	*
きらやか銀行	2	7,000	46.1	0.3	61	401,878	139.8	0.7	216	1,632,803	97.1	0.7	0	0	*
(第二地方銀行計)	5	28,000	135.3	1.1	121	920,590	94.3	1.6	516	4,112,740	96.3	1.7	1	4,418	*
秋田信用金庫	21	108,800	70.3	4.2	443	3,066,704	117.1	5.4	1,957	11,646,430	100.0	4.8	29	265,904	133.7
羽後信用金庫	27	113,230	81.2	4.4	644	2,778,444	101.2	4.9	2,357	10,463,697	94.1	4.3	26	174,969	106.2
(信用金庫計)	48	222,030	75.4	8.6	1,087	5,845,148	109.0	10.2	4,314	22,110,127	97.1	9.0	55	440,873	121.3
秋田県信用組合	27	96,220	102.6	3.7	375	2,166,783	108.3	3.8	1,315	7,830,727	103.3	3.2	18	205,018	44.2
(信用組合計)	27	96,220	102.6	3.7	375	2,166,783	108.3	3.8	1,315	7,830,727	103.3	3.2	18	205,018	44.2
農林中金	0	0	*	*	0	0	*	*	0	0	*	*	0	0	*
(政府系計)	0	0	*	*	0	0	*	*	0	0	*	*	0	0	*
商工組合中央金庫	2	32,000	200.0	1.2	14	403,982	140.9	0.7	121	1,983,690	101.9	0.8	1	34,334	*
(その他計)	2	32,000	200.0	1.2	14	403,982	140.9	0.7	121	1,983,690	101.9	0.8	1	34,334	*
合計	412	2,578,845	82.8	100.0	6,629	57,071,194	90.6	100.0	29,855	244,936,130	94.2	100.0	338	3,195,413	89.0

業種別保証状況

(単位:千円,%)

	保証承諾								1月末保証債務残高				代位弁済 (26年度累計)		
	1月中				26年度累計				件数	金額	前年比	構成比	件数	金額	前年比
	金額	前年比	構成比	件数	金額	前年比	構成比								
食料品工業	7	43,500	29.8	1.7	195	1,967,002	83.6	3.4	832	7,723,027	95.7	3.2	19	195,363	58.3
繊維品工業	8	53,500	110.8	2.1	97	819,488	102.7	1.4	412	2,822,043	91.7	1.2	2	11,248	5.9
木材・木製品工業	3	21,416	32.9	0.8	64	786,894	74.2	1.4	415	5,127,236	93.2	2.1	6	123,967	339.0
家具建具工業	6	11,800	51.1	0.5	56	289,350	101.7	0.5	250	1,605,857	93.2	0.7	2	3,855	95.7
紙工業	1	10,000	*	0.4	4	40,918	51.1	0.1	23	334,393	101.7	0.1	0	0	*
製版・製本業	0	0	*	*	1	4,600	*	0.0	4	16,275	86.5	0.0	0	0	*
化学工業	0	0	*	*	0	0	*	*	7	122,428	81.8	0.0	0	0	*
石油石炭工業	0	0	*	*	2	15,000	*	0.0	10	281,158	95.7	0.1	0	0	*
ゴム・プラスチック工業	1	8,100	*	0.3	8	56,900	24.2	0.1	52	612,199	90.2	0.2	0	0	*
ゴム製品工業	0	0	*	*	4	4,200	*	0.0	7	34,523	52.7	0.0	0	0	*
皮革工業	2	11,500	20.0	0.4	15	188,800	109.0	0.3	63	570,122	102.2	0.2	0	0	*
窯業	1	500	9.1	0.0	15	137,500	67.3	0.2	141	1,547,883	87.7	0.6	1	1,945	1.0
機械工業	9	51,100	155.3	2.0	104	905,739	72.6	1.6	604	6,641,338	91.9	2.7	2	9,299	14.8
電気機器工業	2	65,000	*	2.5	51	677,017	86.4	1.2	258	4,125,241	93.8	1.7	0	0	*
車輛工業	0	0	*	*	9	111,053	109.4	0.2	50	742,562	93.0	0.3	0	0	*
船舶工業	0	0	*	*	0	0	*	*	9	22,604	80.2	0.0	0	0	*
金属工業	6	43,762	145.9	1.7	46	485,675	54.8	0.9	332	4,516,855	91.2	1.8	0	0	*
ソフトウェア業	0	0	*	*	15	98,080	291.0	0.2	72	552,137	79.5	0.2	0	0	*
情報処理サービス業	1	1,940	*	0.1	3	13,940	139.4	0.0	9	35,071	40.0	0.0	0	0	*
農林漁業	1	7,000	*	0.3	12	86,640	68.1	0.2	90	490,594	83.8	0.2	4	51,020	*
その他の工業	9	22,850	19.3	0.9	201	695,628	66.6	1.2	943	4,071,811	86.4	1.7	4	20,019	23.3
製造業計	57	351,968	66.9	13.6	902	7,384,424	78.2	12.9	4,583	41,995,353	91.9	17.1	40	416,717	33.1
鉱業	1	8,000	*	0.3	14	293,242	120.3	0.5	108	1,420,749	95.9	0.6	0	0	*
建設業	122	715,830	69.3	27.8	2,001	16,935,278	89.5	29.7	7,780	59,274,600	93.4	24.2	58	499,318	78.5
卸売業	31	257,200	70.5	10.0	543	7,757,467	89.4	13.6	2,311	26,090,140	91.8	10.7	32	465,361	123.0
小売業	92	548,807	118.9	21.3	1,608	9,829,213	94.5	17.2	7,513	43,906,869	92.3	17.9	154	1,282,847	165.7
運送倉庫業	7	43,600	29.0	1.7	161	2,173,190	83.0	3.8	963	10,986,679	95.1	4.5	25	308,157	247.9
サービス業	70	432,230	96.8	16.8	983	8,046,122	101.3	14.1	4,744	41,205,974	96.7	16.8	27	216,019	70.9
不動産業	18	135,290	199.2	5.2	272	2,575,938	107.0	4.5	1,230	12,373,189	99.9	5.1	1	6,035	15.3
その他	14	85,920	131.0	3.3	145	2,076,320	88.0	3.6	623	7,682,576	113.6	3.1	1	960	1.3
非製造業計	355	2,226,877	86.0	86.4	5,727	49,686,770	92.7	87.1	25,272	202,940,776	94.7	82.9	298	2,778,696	119.3
合計	412	2,578,845	82.8	100.0	6,629	57,071,194	90.6	100.0	29,855	244,936,130	94.2	100.0	338	3,195,413	89.0

市町村別保証状況

(単位:千円,%)

	保証承諾								1月末保証債務残高				代位弁済 (26年度累計)		
	1月中				26年度累計				件数	金額	前年比	構成比	件数	金額	前年比
	件数	金額	前年比	構成比	件数	金額	前年比	構成比							
秋田市	121	759,462	69.8	29.4	1,894	18,193,272	90.8	31.9	8,840	77,516,970	95.7	31.6	84	705,552	73.0
能代市	22	137,286	63.9	5.3	378	2,994,926	80.4	5.2	1,899	14,061,257	92.3	5.7	14	115,919	132.9
横手市	42	303,400	101.6	11.8	746	6,597,593	100.9	11.6	2,789	23,985,604	93.3	9.8	27	450,427	281.4
大館市	30	129,703	147.4	5.0	491	3,712,323	93.7	6.5	2,210	17,441,782	93.3	7.1	39	369,369	63.7
北秋田市	10	53,600	43.4	2.1	161	1,187,519	98.3	2.1	778	5,613,775	89.6	2.3	11	136,424	47.8
由利本荘市	33	174,930	169.5	6.8	541	3,386,452	96.8	5.9	2,218	14,521,564	91.7	5.9	22	218,462	201.0
にかほ市	16	132,200	221.3	5.1	268	1,720,459	72.9	3.0	1,120	8,826,968	94.4	3.6	7	63,536	290.0
男鹿市	6	28,500	17.2	1.1	163	1,889,084	87.7	3.3	808	7,041,380	93.8	2.9	32	370,023	406.8
潟上市	11	73,500	112.2	2.9	193	1,429,580	98.8	2.5	789	6,014,421	96.5	2.5	9	40,574	58.8
湯沢市	25	143,500	43.9	5.6	367	2,897,498	83.2	5.1	1,494	12,909,323	93.4	5.3	21	149,407	687.7
大仙市	35	267,324	131.4	10.4	507	4,333,351	84.7	7.6	2,371	20,373,055	93.5	8.3	24	197,905	40.0
仙北市	10	61,540	77.5	2.4	161	1,251,726	81.1	2.2	901	7,553,713	92.2	3.1	14	114,726	203.9
鹿角市	20	134,900	172.9	5.2	188	1,560,994	86.0	2.7	1,148	9,283,880	90.7	3.8	11	90,941	38.0
13市計	381	2,399,845	82.9	93.1	6,058	51,154,778	89.9	89.6	27,365	225,143,692	93.9	91.9	315	3,023,263	95.0
小坂町	2	2,000	*	0.1	21	298,925	113.7	0.5	115	1,244,641	94.0	0.5	2	3,889	21.6
鹿角郡計	2	2,000	*	0.1	21	298,925	113.7	0.5	115	1,244,641	94.0	0.5	2	3,889	21.6
上小阿仁村	1	3,000	*	0.1	21	156,050	216.6	0.3	65	399,845	106.8	0.2	0	0	*
北秋田郡計	1	3,000	*	0.1	21	156,050	216.6	0.3	65	399,845	106.8	0.2	0	0	*
藤里町	1	3,000	*	0.1	16	62,300	102.2	0.1	84	298,095	94.9	0.1	1	2,901	30.4
三種町	2	16,000	16.9	0.6	101	991,920	94.2	1.7	493	3,608,225	103.4	1.5	2	10,375	14.5
八峰町	1	4,000	83.3	0.2	35	297,898	112.5	0.5	200	1,385,630	100.8	0.6	0	0	*
山本郡計	4	23,000	23.1	0.9	152	1,352,118	98.1	2.4	777	5,291,951	102.2	2.2	3	13,276	9.3
五城目町	4	16,500	1,650.0	0.6	52	500,977	110.7	0.9	273	1,763,765	103.6	0.7	3	13,837	1,022.2
八郎潟町	4	10,000	175.4	0.4	43	252,400	110.8	0.4	157	937,241	104.7	0.4	5	30,149	263.8
井川町	2	8,000	*	0.3	24	230,400	74.3	0.4	89	553,240	92.6	0.2	0	0	*
大潟村	1	30,000	75.0	1.2	24	763,000	95.3	1.3	41	854,746	93.2	0.3	0	0	*
南秋田郡計	11	64,500	138.1	2.5	143	1,746,777	97.5	3.1	560	4,108,992	99.9	1.7	8	43,986	344.1
美郷町	6	41,000	79.3	1.6	124	1,222,084	123.2	2.1	424	3,273,363	105.0	1.3	3	23,745	273.9
仙北郡計	6	41,000	79.3	1.6	124	1,222,084	123.2	2.1	424	3,273,363	105.0	1.3	3	23,745	273.9
羽後町	5	32,500	266.4	1.3	76	676,092	104.2	1.2	328	1,908,062	86.6	0.8	1	20,251	30.1
東成瀬村	1	3,000	200.0	0.1	12	79,200	44.1	0.1	72	701,273	83.9	0.3	6	67,003	*
雄勝郡計	6	35,500	259.1	1.4	88	755,292	91.2	1.3	400	2,609,335	85.9	1.1	7	87,254	129.7
県外	1	10,000	100.0	0.4	22	385,170	47.6	0.7	149	2,864,310	97.0	1.2	0	0	*
合計	412	2,578,845	82.8	100.0	6,629	57,071,194	90.6	100.0	29,855	244,936,130	94.2	100.0	338	3,195,413	89.0

事業部・支所別状況

(単位:千円,%)

	保証承諾								1月末保証債務残高				代位弁済 (26年度累計)		
	1月中				26年度累計				件数	金額	前年比	構成比	件数	金額	前年比
	件数	金額	前年比	構成比	件数	金額	前年比	構成比							
秋田事業部	148	923,962	67.2	35.8	2,391	23,257,760	91.5	40.8	10,985	94,273,714	95.9	38.5	134	1,166,611	110.9
大館支所	63	323,203	111.6	12.5	886	6,902,581	93.0	12.1	4,343	34,422,331	92.2	14.1	63	600,622	45.4
能代支所	27	162,286	51.6	6.3	535	4,505,544	84.7	7.9	2,714	20,205,140	95.1	8.2	17	129,196	56.3
本荘支所	49	307,130	188.5	11.9	811	5,157,411	87.3	9.0	3,347	23,746,508	92.5	9.7	29	281,998	219.2
大曲支所	52	379,864	119.6	14.7	790	6,848,715	88.0	12.0	3,718	31,987,445	93.7	13.1	40	329,899	56.1
横手湯沢支所	73	482,400	73.5	18.7	1,216	10,399,183	93.2	18.2	4,748	40,300,992	93.0	16.5	55	687,087	256.9
合計	412	2,578,845	82.8	100.0	6,629	57,071,194	90.6	100.0	29,855	244,936,130	94.2	100.0	338	3,195,413	89.0

市町村制度別保証状況

(単位:千円, %)

	保証承諾								1月末保証債務残高				代位弁済 (26年度累計)		
	1月中				26年度累計				件数	金額	前年比	構成比	件数	金額	前年比
	件数	金額	前年比	構成比	件数	金額	前年比	構成比							
秋田市	20	156,700	286.6	18.2	380	3,773,153	156.4	21.0	883	5,944,257	152.8	14.5	8	38,226	127.9
秋田市(設備)	0	0	*	*	0	0	*	*	9	127,454	93.0	0.3	0	0	*
秋田市(空き店舗)	0	0	*	*	0	0	*	*	1	5,300	89.8	0.0	0	0	*
秋田市(商業施設)	0	0	*	*	0	0	*	*	7	248,648	87.4	0.6	0	0	*
秋田市(創業関係)	0	0	*	*	25	133,540	139.7	0.7	92	380,926	135.1	0.9	2	11,376	*
秋田市(新分野)	0	0	*	*	1	10,000	*	0.1	1	9,834	*	0.0	0	0	*
秋田市小口	11	37,490	255.0	4.4	235	767,736	229.7	4.3	502	1,227,899	187.7	3.0	2	3,424	80.5
秋田市中心空き店舗	0	0	*	*	0	0	*	*	4	13,204	81.9	0.0	0	0	*
秋田市中心市街地設備	0	0	*	*	2	81,000	1,191.2	0.5	10	183,390	131.2	0.4	0	0	*
男鹿市※	0	0	*	*	0	0	*	*	0	0	*	*	0	0	*
男鹿市	1	5,000	36.2	0.6	40	306,805	139.8	1.7	115	672,240	135.2	1.6	3	29,415	*
男小口	1	1,500	*	0.2	15	52,900	117.3	0.3	47	103,635	123.0	0.3	1	5,652	*
潟上市	0	0	*	*	24	145,950	143.4	0.8	67	290,708	134.8	0.7	0	0	*
潟上市小口	3	10,500	*	1.2	23	69,090	296.5	0.4	48	110,654	172.4	0.3	0	0	*
五城目町	1	5,000	*	0.6	6	32,300	56.5	0.2	43	136,791	96.8	0.3	0	0	*
マル五小口	1	10,000	*	1.2	7	22,700	95.0	0.1	29	69,759	104.6	0.2	1	2,851	*
八郎潟町	1	2,000	*	0.2	15	67,300	175.2	0.4	31	110,876	153.9	0.3	2	9,496	459.6
マル八小口	0	0	*	*	3	15,900	*	0.1	3	14,930	*	0.0	0	0	*
井川町	0	0	*	*	1	10,000	100.0	0.1	7	33,075	135.4	0.1	0	0	*
マル井小口	1	2,000	*	0.2	5	12,900	430.0	0.1	8	13,170	166.2	0.0	0	0	*
大潟村	0	0	*	*	0	0	*	*	1	740	60.7	0.0	0	0	*
秋田事業部管内計	40	230,190	276.7	26.7	782	5,501,274	161.9	30.6	1,908	9,697,486	147.2	23.7	19	100,440	268.6
大館市	10	52,635	137.4	6.1	139	762,679	186.9	4.2	285	1,170,024	147.2	2.9	7	23,937	131.9
大館市小口	7	24,470	611.8	2.8	77	250,470	342.9	1.4	146	356,601	196.6	0.9	0	0	*
大館市(機械)	0	0	*	*	24	66,990	63.2	0.4	127	236,153	114.7	0.6	0	0	*
鹿角市	4	33,000	330.0	3.8	46	379,322	159.8	2.1	190	1,015,208	97.9	2.5	3	30,736	72.7
鹿小口	2	2,500	166.7	0.3	18	37,330	52.3	0.2	85	229,141	96.9	0.6	0	0	*
北秋田市	5	20,100	84.5	2.3	42	224,970	88.0	1.3	161	599,194	115.5	1.5	1	2,692	9.8
小坂町	0	0	*	*	5	38,400	81.6	0.2	24	88,249	113.0	0.2	0	0	*
上下阿仁村	0	0	*	*	3	8,500	73.5	0.0	21	45,601	82.7	0.1	0	0	*
大館支所管内計	28	132,705	140.0	15.4	354	1,768,661	146.2	9.9	1,039	3,740,169	120.4	9.1	11	57,364	57.9
能代市※	0	0	*	*	0	0	*	*	1	885	88.1	0.0	0	0	*
能代市	4	27,000	100.0	3.1	83	622,660	73.5	3.5	288	1,639,959	103.2	4.0	1	9,173	114.2
能代市(機械)	0	0	*	*	0	0	*	*	0	0	*	*	0	0	*
能代小口	7	23,370	93.1	2.7	70	193,050	60.7	1.1	352	651,058	94.0	1.6	2	4,352	63.8
二ツ井町※	0	0	*	*	0	0	*	*	1	844	21.5	0.0	0	0	*
藤里町	0	0	*	*	3	8,500	49.2	0.0	13	42,579	83.6	0.1	0	0	*
藤小口	0	0	*	*	5	8,300	64.8	0.0	27	43,700	73.2	0.1	1	2,901	*
三種町	0	0	*	*	35	375,540	77.0	2.1	106	825,876	130.8	2.0	0	0	*
三小口	1	1,000	6.3	0.1	22	48,580	61.6	0.3	99	202,163	87.4	0.5	0	0	*
八峰町	0	0	*	*	3	17,500	50.7	0.1	27	127,767	115.2	0.3	0	0	*
ぶな小口	0	0	*	*	8	34,800	102.4	0.2	55	152,211	95.4	0.4	0	0	*
能代支所管内計	12	51,370	46.2	6.0	229	1,308,930	71.5	7.3	969	3,687,042	104.4	9.0	4	16,426	51.4
由利本荘市	4	17,000	425.0	2.0	55	335,290	103.0	1.9	222	921,049	106.2	2.3	1	4,847	75.4
由利本荘小口	4	9,500	166.7	1.1	84	221,680	164.8	1.2	261	453,169	107.1	1.1	0	0	*
由利本荘特例	3	19,200	92.4	2.2	30	152,230	78.4	0.8	83	361,305	221.4	0.9	0	0	*
にかほ市	1	5,000	29.7	0.6	68	500,087	89.3	2.8	230	1,515,429	113.3	3.7	1	6,374	*
に小口	2	4,000	81.6	0.5	47	124,970	109.3	0.7	206	446,454	105.5	1.1	1	4,192	99.4
本荘支所管内計	14	54,700	104.7	6.4	284	1,334,257	100.4	7.4	1,002	3,697,406	115.0	9.0	3	15,413	144.8
大曲市※	0	0	*	*	0	0	*	*	1	108	9.4	0.0	0	0	*
大仙市	8	59,300	60.3	6.9	175	1,909,978	85.4	10.6	671	5,671,737	103.2	13.9	5	51,812	41.4
仙小口	5	12,100	83.4	1.4	108	353,509	113.1	2.0	435	1,001,107	101.4	2.4	2	4,921	68.1
仙北市	3	17,940	150.8	2.1	40	276,600	130.1	1.5	137	658,788	123.4	1.6	2	12,219	*
セ小口	1	4,600	26.3	0.5	35	106,936	142.7	0.6	133	272,116	112.4	0.7	0	0	*
西仙北町※	0	0	*	*	0	0	*	*	0	0	*	*	0	0	*
田沢湖町※	0	0	*	*	0	0	*	*	0	0	*	*	0	0	*
協和町※	0	0	*	*	0	0	*	*	0	0	*	*	0	0	*
太田町※	0	0	*	*	0	0	*	*	1	44	1.8	0.0	0	0	*
美郷町	1	15,000	67.3	1.7	22	195,290	65.9	1.1	79	617,961	97.4	1.5	1	10,568	*
美小口	1	5,000	*	0.6	37	121,194	106.4	0.7	132	311,318	106.7	0.8	0	0	*
大曲支所管内計	19	113,940	69.2	13.2	417	2,963,507	91.2	16.5	1,589	8,533,178	104.2	20.9	10	79,521	60.1
横手市※	0	0	*	*	0	0	*	*	3	2,891	32.5	0.0	0	0	*
横手市	14	137,100	110.8	15.9	284	3,213,100	132.2	17.9	806	6,791,782	106.9	16.6	5	55,064	136.7
横手小口	13	65,800	276.5	7.6	168	694,700	96.1	3.9	676	1,880,565	100.8	4.6	1	1,343	7.5
湯沢市※	0	0	*	*	0	0	*	*	0	0	*	*	0	0	*
湯沢市	10	59,800	218.2	6.9	112	870,935	129.5	4.9	311	2,179,701	108.2	5.3	3	21,422	132.8
ゆ小口	5	15,600	236.4	1.8	74	233,270	132.0	1.3	245	547,557	103.1	1.3	4	14,361	1,336.5
羽後町	0	0	*	*	5	13,000	*	0.1	18	47,702	90.7	0.1	0	0	*
東成瀬村	0	0	*	*	5	41,000	248.5	0.2	11	60,490	121.8	0.1	1	5,282	*
東小口	0	0	*	*	2	7,000	200.0	0.0	13	21,240	100.0	0.1	0	0	*
横手湯沢支所管内計	42	278,300	152.1	32.3	650	5,073,005	126.1	28.3	2,083	11,531,928	105.8	28.2	14	97,472	129.5
合計	155	861,205	125.0	100.0	2,716	17,949,634	119.4	100.0	8,590	40,887,209	115.1	100.0	61	366,636	94.8

セーフティネット保証状況

①金融機関別

(単位:千円, %)

	保証承諾						保証承諾累計					
	1月保証承諾			内セーフティネット保証分			26年度保証承諾累計			内セーフティネット保証分		
	件数	金額	構成比	件数	金額	構成比	件数	金額	構成比	件数	金額	構成比
みずほ銀行	0	0	*	0	0	*	5	187,000	0.3	1	30,000	16.0
三菱東京UFJ銀行	2	30,000	1.2	0	0	*	7	172,000	0.3	1	20,000	11.6
(都市銀行計)	2	30,000	1.2	0	0	*	12	359,000	0.6	2	50,000	13.9
秋田銀行	173	1,016,080	39.4	6	58,100	5.7	2,646	23,039,960	40.4	99	2,100,917	9.1
北都銀行	147	1,106,545	42.9	4	34,300	3.1	2,266	23,174,772	40.6	61	1,111,877	4.8
荘内銀行	0	0	*	0	0	*	6	81,903	0.1	0	0	*
青森銀行	2	7,970	0.3	1	4,000	50.2	12	49,070	0.1	1	4,000	8.2
山形銀行	2	16,900	0.7	0	0	*	21	357,470	0.6	0	0	*
東北銀行	2	13,000	0.5	1	10,000	76.9	27	195,650	0.3	1	10,000	5.1
七十七銀行	0	0	*	0	0	*	4	20,716	0.0	1	6,016	29.0
岩手銀行	0	0	*	0	0	*	5	198,000	0.3	0	0	*
みちのく銀行	2	10,100	0.4	0	0	*	33	258,150	0.5	2	50,500	19.6
(地方銀行計)	328	2,170,595	84.2	12	106,400	4.9	5,020	47,375,691	83.0	165	3,283,310	6.9
北日本銀行	3	21,000	0.8	0	0	*	60	518,712	0.9	1	30,000	5.8
きらやか銀行	2	7,000	0.3	0	0	*	61	401,878	0.7	0	0	*
(第二地方銀行計)	5	28,000	1.1	0	0	*	121	920,590	1.6	1	30,000	3.3
秋田信用金庫	21	108,800	4.2	0	0	*	443	3,066,704	5.4	18	181,592	5.9
羽後信用金庫	27	113,230	4.4	0	0	*	644	2,778,444	4.9	6	51,000	1.8
(信用金庫計)	48	222,030	8.6	0	0	*	1,087	5,845,148	10.2	24	232,592	4.0
秋田県信用組合	27	96,220	3.7	0	0	*	375	2,166,783	3.8	8	142,200	6.6
(信用組合計)	27	96,220	3.7	0	0	*	375	2,166,783	3.8	8	142,200	6.6
商工組合中央金庫	2	32,000	1.2	0	0	*	14	403,982	0.7	1	13,000	3.2
(その他計)	2	32,000	1.2	0	0	*	14	403,982	0.7	1	13,000	3.2
合計	412	2,578,845	100.0	12	106,400	4.1	6,629	57,071,194	100.0	201	3,751,102	6.6

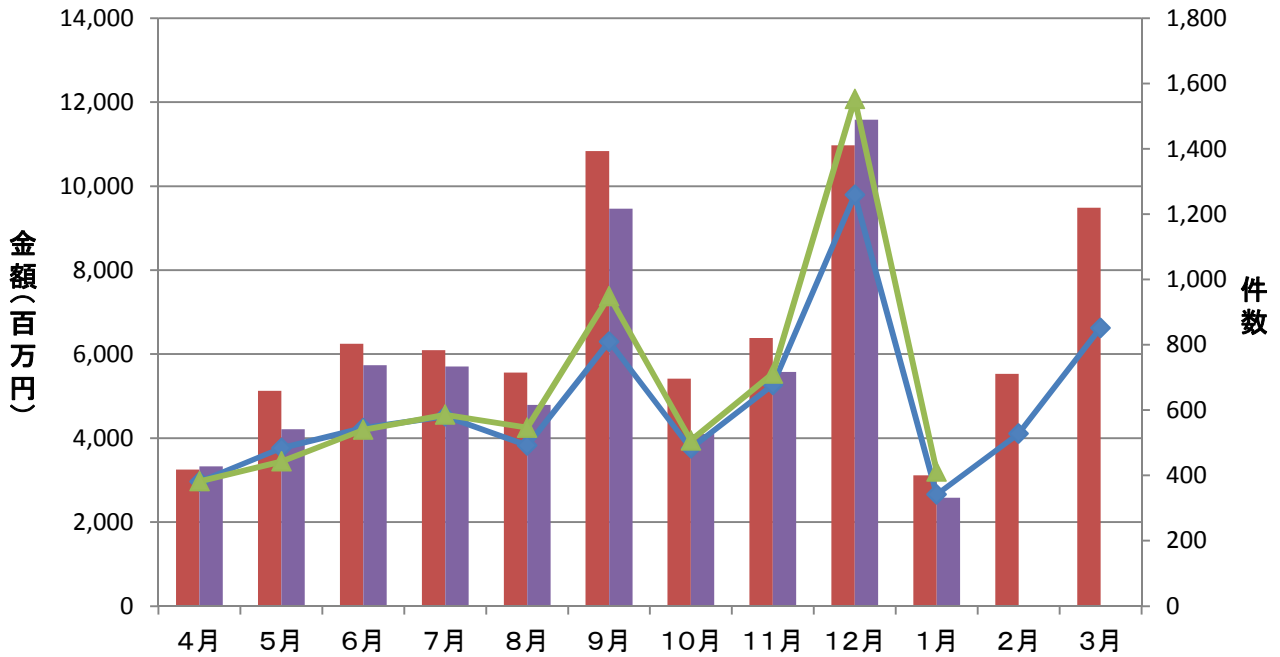
②市町村別

(単位:千円, %)

	保証承諾						保証承諾累計					
	1月保証承諾			内セーフティネット保証分			26年度保証承諾累計			内セーフティネット保証分		
	件数	金額	構成比	件数	金額	構成比	件数	金額	構成比	件数	金額	構成比
秋田市	121	759,462	29.4	1,894	18,193,272	31.9	8,840	77,516,970	31.6	84	705,552	73.0
能代市	22	137,286	5.3	378	2,994,926	5.2	1,899	14,061,257	5.7	14	115,919	132.9
横手市	42	303,400	11.8	746	6,597,593	11.6	2,789	23,985,604	9.8	27	450,427	281.4
大館市	30	129,703	5.0	491	3,712,323	6.5	2,210	17,441,782	7.1	39	369,369	63.7
北秋田市	10	53,600	2.1	161	1,187,519	2.1	778	5,613,775	2.3	11	136,424	47.8
由利本荘市	33	174,930	6.8	541	3,386,452	5.9	2,218	14,521,564	5.9	22	218,462	201.0
にかほ市	16	132,200	5.1	268	1,720,459	3.0	1,120	8,826,968	3.6	7	63,536	280.0
男鹿市	6	28,500	1.1	163	1,889,084	3.3	808	7,041,380	2.9	32	370,023	406.8
潟上市	11	73,500	2.9	193	1,429,580	2.5	789	6,014,421	2.5	9	40,574	58.8
湯沢市	25	143,500	5.6	367	2,897,498	5.1	1,494	12,909,323	5.3	21	149,407	687.7
大仙市	35	267,324	10.4	507	4,333,351	7.6	2,371	20,373,055	8.3	24	197,905	40.0
仙北市	10	61,540	2.4	161	1,251,726	2.2	901	7,553,713	3.1	14	114,726	203.9
鹿角市	20	134,900	5.2	188	1,560,994	2.7	1,148	9,283,880	3.8	11	90,941	38.0
13市計	381	2,399,845	93.1	6,058	51,154,778	89.6	27,365	225,143,692	91.9	315	3,023,263	95.0
小坂町	2	2,000	0.1	21	298,925	0.5	115	1,244,641	0.5	2	3,889	21.6
鹿角郡計	2	2,000	0.1	21	298,925	0.5	115	1,244,641	0.5	2	3,889	21.6
上小阿仁村	1	3,000	0.1	21	156,050	0.3	65	399,845	0.2	0	0	*
北秋田郡計	1	3,000	0.1	21	156,050	0.3	65	399,845	0.2	0	0	*
藤里町	1	3,000	0.1	16	62,300	0.1	84	298,095	0.1	1	2,901	30.4
三種町	2	16,000	0.6	101	991,920	1.7	493	3,608,225	1.5	2	10,375	14.5
八峰町	1	4,000	0.2	35	297,898	0.5	200	1,385,630	0.6	0	0	*
山本郡計	4	23,000	0.9	152	1,352,118	2.4	777	5,291,951	2.2	3	13,276	9.3
五城目町	4	16,500	0.6	52	500,977	0.9	273	1,763,765	0.7	3	13,837	1,022.2
八郎潟町	4	10,000	0.4	43	252,400	0.4	157	937,241	0.4	5	30,149	263.8
井川町	2	8,000	0.3	24	230,400	0.4	89	553,240	0.2	0	0	*
大潟村	1	30,000	1.2	24	763,000	1.3	41	854,746	0.3	0	0	*
南秋田郡計	11	64,500	2.5	143	1,746,777	3.1	560	4,108,992	1.7	8	43,986	344.1
美郷町	6	41,000	1.6	124	1,222,084	2.1	424	3,273,363	1.3	3	23,745	273.9
仙北郡計	6	41,000	1.6	124	1,222,084	2.1	424	3,273,363	1.3	3	23,745	273.9
羽後町	5	32,500	1.3	76	676,092	1.2	328	1,908,062	0.8	1	20,251	30.1
東成瀬村	1	3,000	0.1	12	79,200	0.1	72	701,273	0.3	6	67,003	*
雄勝郡計	6	35,500	1.4	88	755,292	1.3	400	2,609,335	1.1	7	87,254	129.7
県外	1	10,000	0.4	22	385,170	0.7	149	2,864,310	1.2	0	0	*
合計	412	2,578,845	100.0	6,629	57,071,194	100.0	29,855	244,936,130	100.0	338	3,195,413	89.0

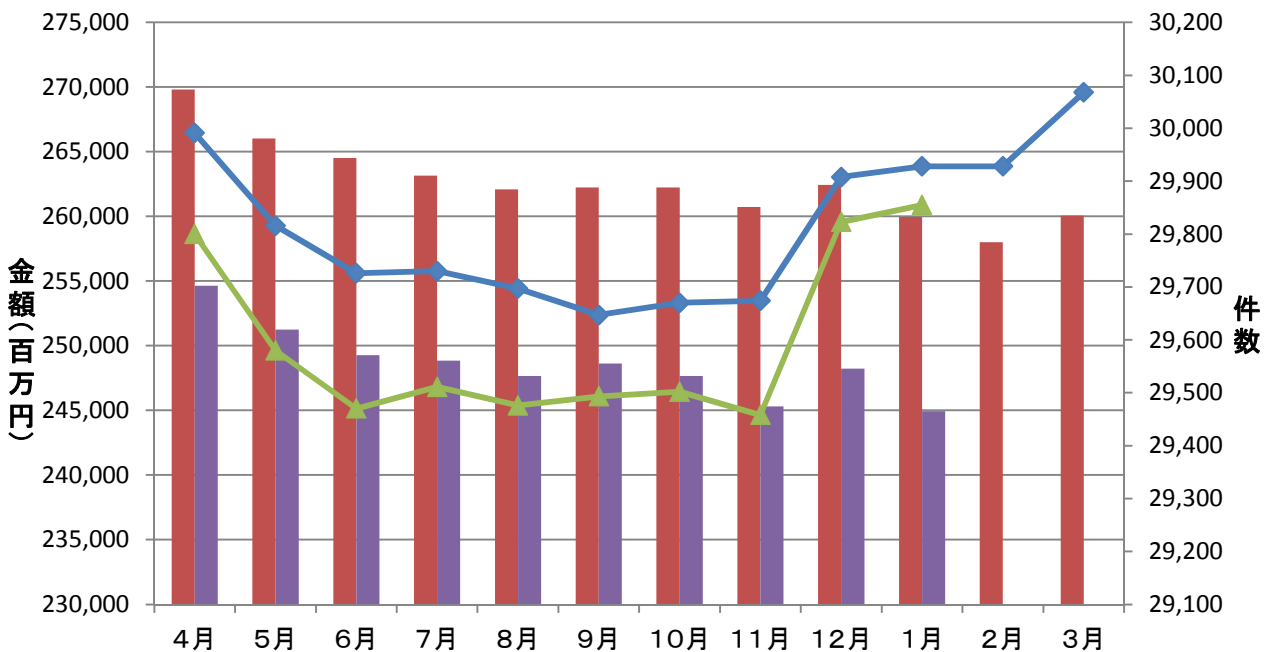
保証承諾実績

■ 平成25年度承諾金額 ■ 平成26年度承諾金額 ◆ 平成25年度承諾件数 ▲ 平成26年度承諾件数



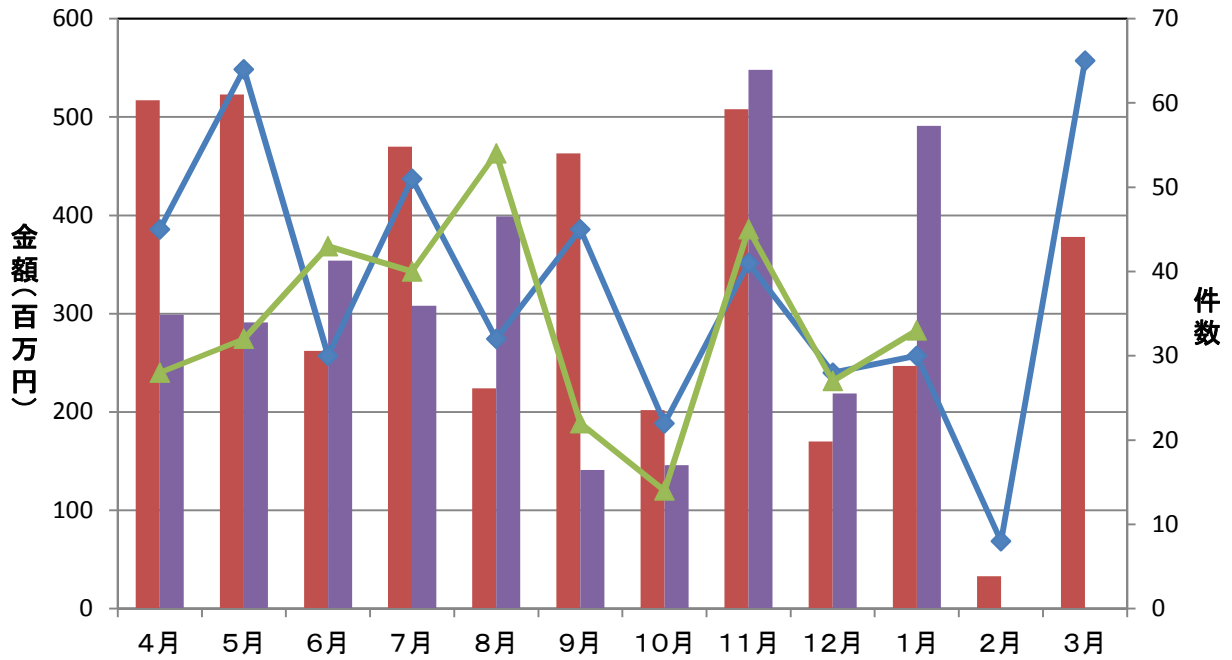
保証債務残高実績

■ 平成25年度残高 ■ 平成26年度残高 ◆ 平成25年度残高件数 ▲ 平成26年度残高件数



代位弁済実績

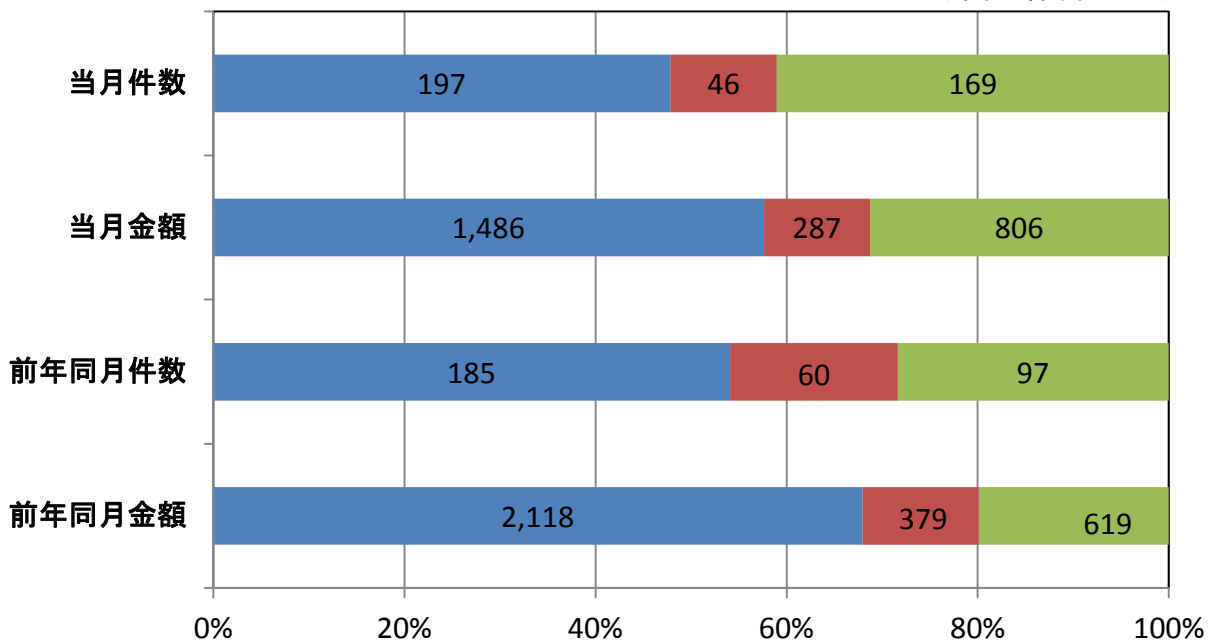
■ 平成25年度代弁金額 ■ 平成26年度代弁金額 ◆ 平成25年度代弁件数 ▲ 平成26年度代弁件数



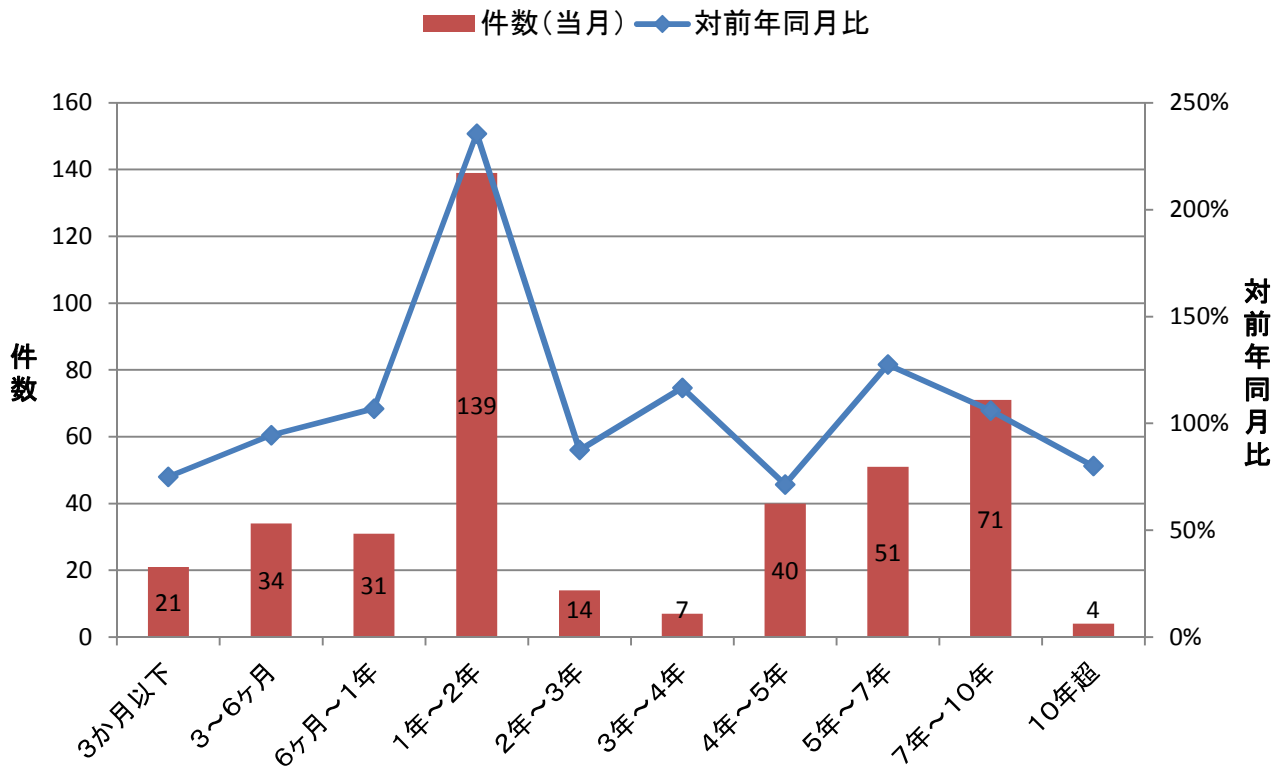
資金使途別保証承諾実績

■ 運転資金 ■ 設備資金 ■ 運転設備資金

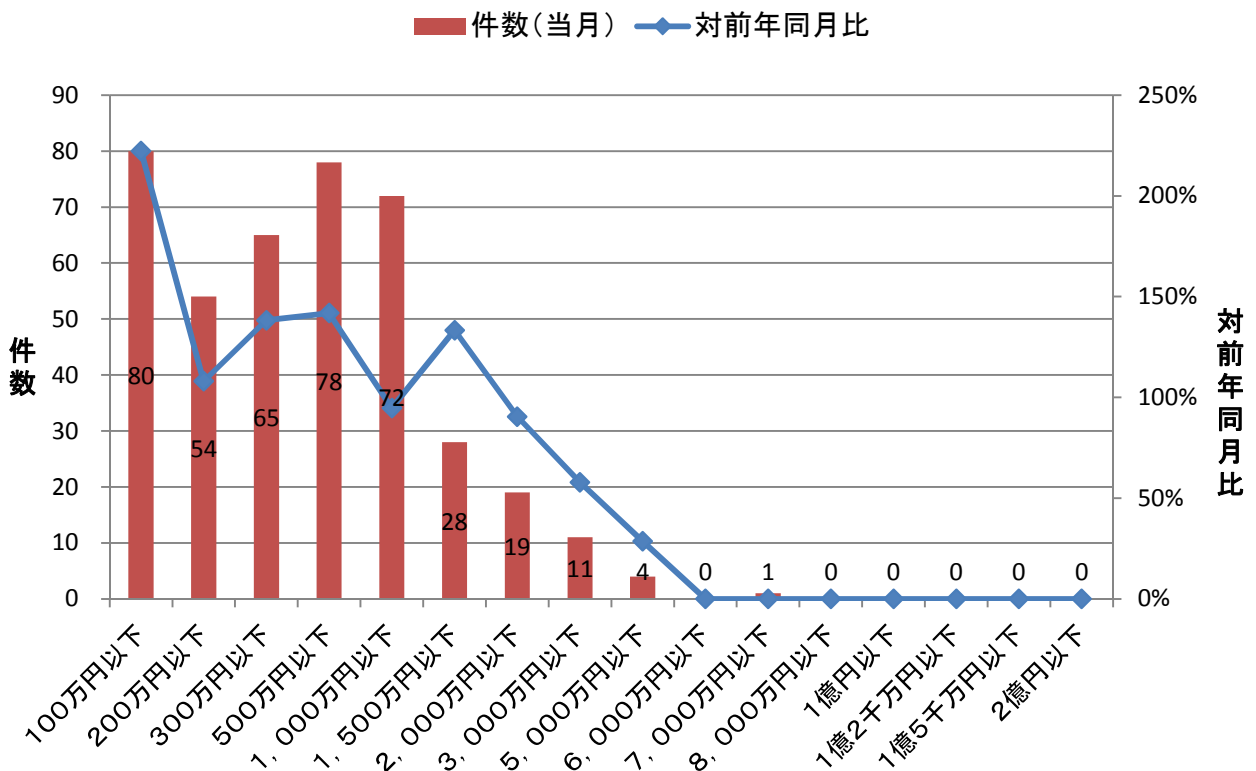
(単位: 件、百万円)



期間別保証承諾実績



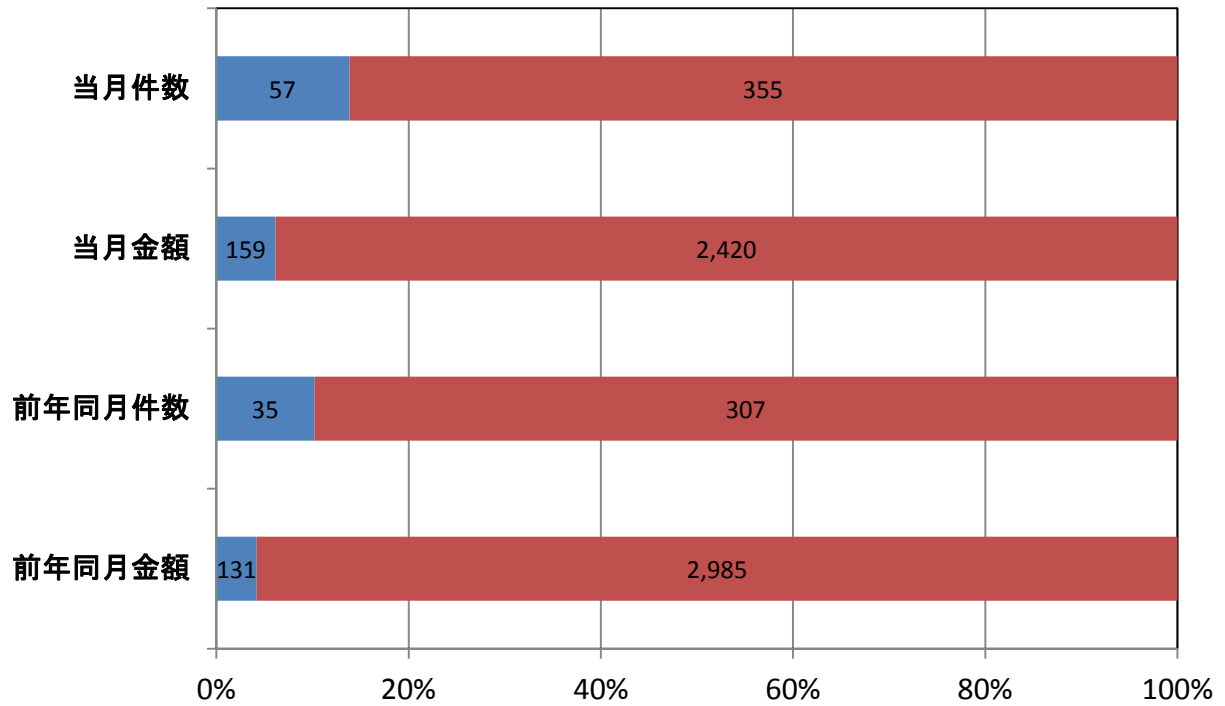
金額別保証承諾実績



新規・継続別保証承諾実績

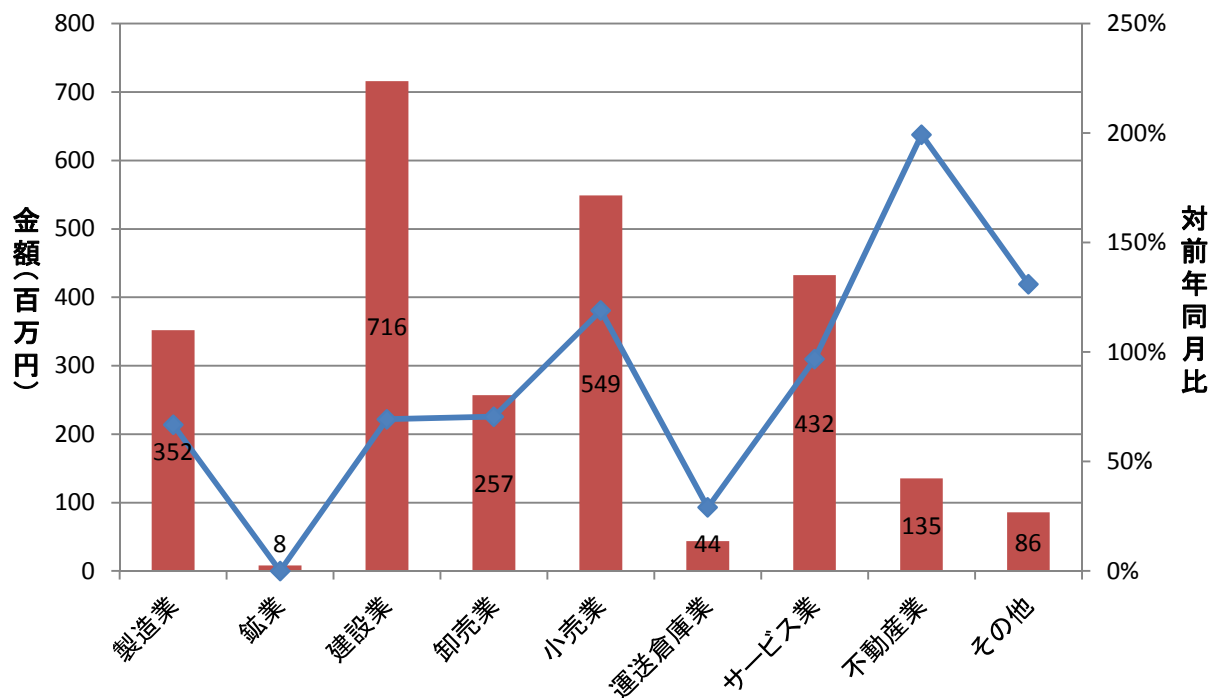
■ 新規 ■ 継続

(単位: 件、百万円)



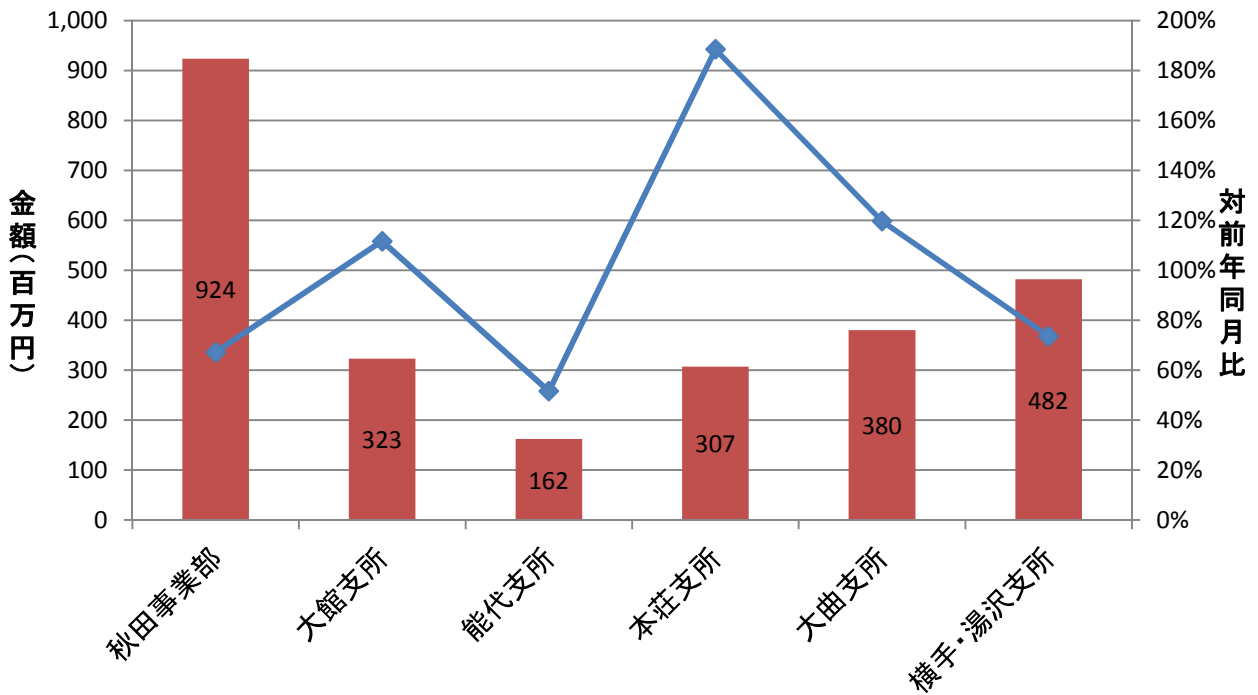
業種別保証承諾実績

■ 金額(当月) ◆ 対前年同月比

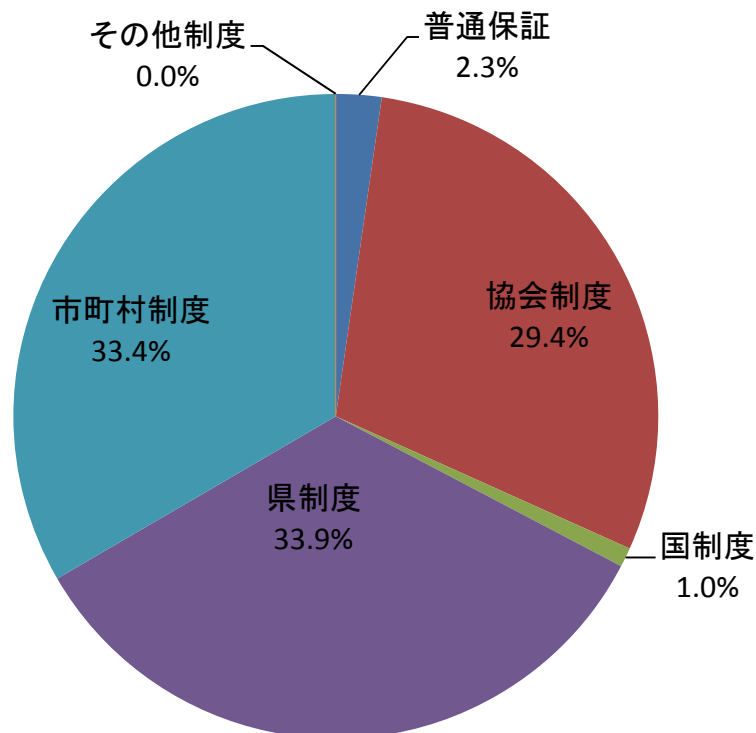


部支所別保証承諾実績

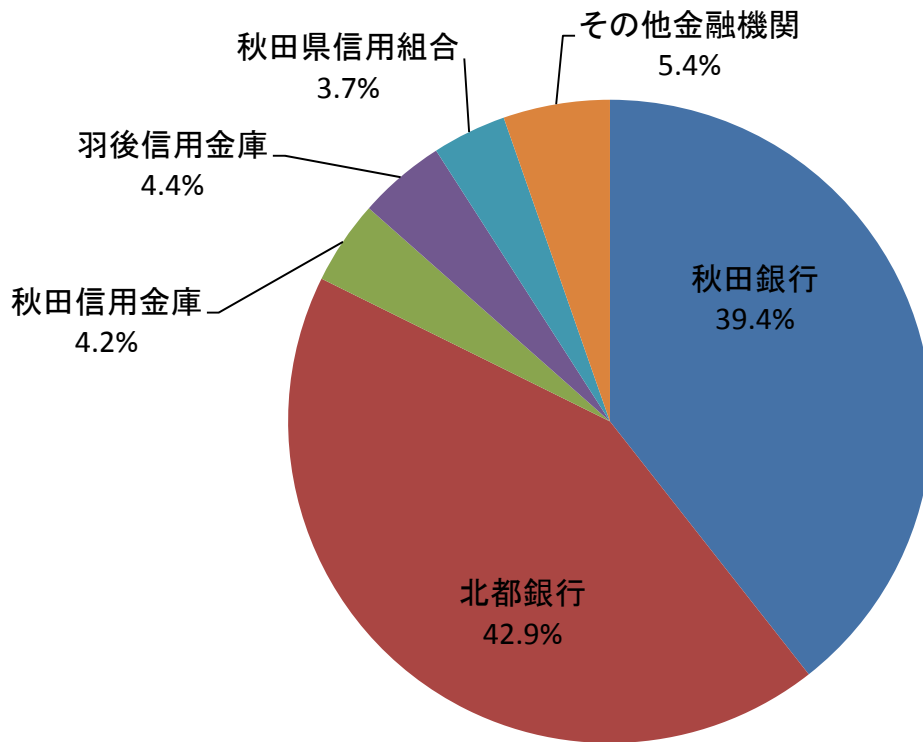
金額(当月) 対前年同月比



制度別保証金額割合(当月)



金融機関別保証承諾割合



金融機関別一般・セーフティネット保証承諾割合(金額、当月)

■ 一般 ■ セーフティ

