

## 12月事業概況

(単位:千円, %)

項目	件数	金額	対前年比
保証利用企業	14,239	*	99.5
保証申込	1,513	11,365,439	105.5
保証承諾	1,552	11,581,322	105.5
保証残高	29,823	248,231,494	94.6
代位弁済	27	219,470	129.0

## 資金使途別保証承諾状況

(単位:千円, %)

	12 月 中				2 6 年 度 累 計			
	件数	金額	前年比	構成比	件数	金額	前年比	構成比
運転資金	779	7,842,692	101.4	67.7	3,344	35,210,633	83.2	64.6
設備資金	131	1,272,430	105.9	11.0	750	6,470,287	97.5	11.9
運転設備資金	642	2,466,200	121.0	21.3	2,123	12,811,429	116.9	23.5
合 計	1,552	11,581,322	105.5	100.0	6,217	54,492,349	91.0	100.0

## 期間別保証承諾状況

(単位:千円, %)

	12 月 中				2 6 年 度 累 計			
	件数	金額	前年比	構成比	件数	金額	前年比	構成比
3か月以下	59	873,270	102.9	7.5	360	3,869,983	93.6	7.1
6か月以下	154	2,149,780	172.0	18.6	612	6,981,720	100.9	12.8
1か年以下	157	1,157,444	99.8	10.0	575	7,080,977	94.6	13.0
2か年以下	494	1,241,914	109.0	10.7	1,528	5,757,909	120.9	10.6
3か年以下	54	197,509	181.8	1.7	233	898,603	130.4	1.6
4か年以下	21	70,163	67.5	0.6	89	354,807	67.1	0.7
5か年以下	183	1,199,230	138.1	10.4	823	4,798,806	123.3	8.8
7か年以下	158	943,958	103.7	8.2	701	4,783,315	90.4	8.8
10か年以下	257	3,131,004	78.0	27.0	1,214	16,360,779	69.7	30.0
10か年超	15	617,050	108.3	5.3	82	3,605,450	132.0	6.6
合 計	1,552	11,581,322	105.5	100.0	6,217	54,492,349	91.0	100.0

## 金額別保証承諾状況

(単位:千円, %)

	12 月 中				2 6 年 度 累 計			
	件数	金額	前年比	構成比	件数	金額	前年比	構成比
100万円以下	390	265,856	143.2	2.3	941	724,549	145.1	1.3
200万円以下	222	412,060	140.6	3.6	846	1,535,762	123.5	2.8
300万円以下	217	629,043	149.1	5.4	943	2,720,602	142.8	5.0
500万円以下	177	808,372	94.4	7.0	961	4,404,115	97.5	8.1
1,000万円以下	273	2,358,148	131.5	20.4	1,138	9,749,525	98.1	17.9
1,500万円以下	75	1,016,043	110.1	8.8	417	5,682,574	102.4	10.4
2,000万円以下	99	1,926,608	112.7	16.6	430	8,295,700	99.7	15.2
3,000万円以下	53	1,520,200	103.9	13.1	298	8,205,066	88.0	15.1
5,000万円以下	31	1,364,992	88.2	11.8	182	7,712,936	83.2	14.2
6,000万円以下	5	293,000	87.5	2.5	17	982,000	48.7	1.8
7,000万円以下	1	65,000	15.7	0.6	9	611,520	34.4	1.1
8,000万円以下	4	311,000	79.1	2.7	11	866,000	38.0	1.6
1億円以下	3	261,000	90.0	2.3	11	1,024,000	58.3	1.9
1億2千万円以下	0	0	*	*	1	110,000	91.7	0.2
1億5千万円以下	1	150,000	100.0	1.3	8	1,133,000	281.1	2.1
2億円以下	1	200,000	100.0	1.7	4	735,000	75.0	1.3
合 計	1,552	11,581,322	105.5	100.0	6,217	54,492,349	91.0	100.0

## 新規・継続別保証承諾状況

(単位:千円, %)

	12 月 中				2 6 年 度 累 計			
	件数	金額	前年比	構成比	件数	金額	前年比	構成比
新規	380	1,009,070	72.4	8.7	810	4,009,248	90.6	7.4
継続	1,172	10,572,252	110.4	91.3	5,407	50,483,101	91.0	92.6
合 計	1,552	11,581,322	105.5	100.0	6,217	54,492,349	91.0	100.0



市町村別保証状況

(単位:千円,%)

	保証承諾								12月末保証債務残高				代位弁済 (26年度累計)		
	12月中				26年度累計				件数	金額	前年比	構成比	件数	金額	前年比
	件数	金額	前年比	構成比	件数	金額	前年比	構成比							
秋田市	409	3,587,783	96.6	31.0	1,773	17,433,810	92.0	32.0	8,816	78,292,779	96.2	31.5	79	684,923	72.3
能代市	77	529,400	105.9	4.6	356	2,857,640	81.4	5.2	1,912	14,234,810	91.0	5.7	13	114,511	143.9
横手市	185	1,417,100	156.1	12.2	704	6,294,193	100.8	11.6	2,790	24,531,921	94.2	9.9	17	157,486	126.1
大館市	95	587,464	66.3	5.1	461	3,582,620	92.5	6.6	2,220	17,794,288	95.0	7.2	36	327,225	57.2
北秋田市	40	330,179	215.0	2.9	151	1,133,919	104.5	2.1	776	5,656,100	87.6	2.3	11	136,424	75.4
由利本荘市	124	517,410	78.4	4.5	508	3,211,522	94.6	5.9	2,196	14,579,426	91.5	5.9	22	218,462	201.0
にかほ市	69	352,240	146.9	3.0	252	1,588,259	69.1	2.9	1,113	8,861,991	94.0	3.6	7	63,536	280.0
男鹿市	43	366,040	145.4	3.2	157	1,860,584	93.6	3.4	812	7,214,467	94.6	2.9	32	370,023	569.9
潟上市	56	335,180	106.2	2.9	182	1,356,080	98.1	2.5	781	6,099,218	98.5	2.5	9	40,574	58.8
湯沢市	95	769,320	120.6	6.6	342	2,753,998	87.3	5.1	1,505	13,230,754	95.0	5.3	13	44,795	206.2
大仙市	126	896,413	102.6	7.7	472	4,066,027	82.8	7.5	2,357	20,556,991	92.5	8.3	24	197,905	43.2
仙北市	38	286,536	82.5	2.5	151	1,190,186	81.3	2.2	904	7,585,135	92.5	3.1	14	114,726	203.9
鹿角市	40	221,400	104.6	1.9	168	1,426,094	82.1	2.6	1,157	9,413,688	91.9	3.8	7	65,444	27.4
13市計	1,397	10,196,465	105.1	88.0	5,677	48,754,933	90.3	89.5	27,339	228,051,568	94.2	91.9	284	2,536,034	86.1
小坂町	7	20,200	10.2	0.2	19	296,925	113.0	0.5	115	1,262,534	94.7	0.5	0	0	*
鹿角郡計	7	20,200	10.2	0.2	19	296,925	113.0	0.5	115	1,262,534	94.7	0.5	0	0	*
上小阿仁村	3	7,500	36.6	0.1	20	153,050	212.4	0.3	65	402,546	107.4	0.2	0	0	*
北秋田郡計	3	7,500	36.6	0.1	20	153,050	212.4	0.3	65	402,546	107.4	0.2	0	0	*
藤里町	3	8,300	102.5	0.1	15	59,300	97.3	0.1	82	280,844	86.1	0.1	1	2,901	*
三種町	23	193,000	137.8	1.7	99	975,920	101.9	1.8	498	3,677,286	103.9	1.5	2	10,375	14.5
八峰町	4	10,800	22.0	0.1	34	293,898	113.1	0.5	202	1,404,080	100.4	0.6	0	0	*
山本郡計	30	212,100	107.5	1.8	148	1,329,118	104.0	2.4	782	5,362,211	101.9	2.2	3	13,276	10.0
五城目町	13	58,287	53.1	0.5	48	484,477	107.3	0.9	273	1,773,920	102.1	0.7	3	13,837	*
八郎潟町	13	67,500	200.3	0.6	39	242,400	109.1	0.4	154	943,782	105.3	0.4	5	30,149	263.8
井川町	12	156,500	978.1	1.4	22	222,400	71.7	0.4	88	633,561	92.3	0.3	0	0	*
大潟村	4	142,000	692.7	1.2	23	733,000	96.4	1.3	41	831,544	87.2	0.3	0	0	*
南秋田郡計	42	424,287	235.9	3.7	132	1,682,277	96.4	3.1	556	4,182,807	97.9	1.7	8	43,986	384.8
美郷町	49	504,000	176.4	4.4	118	1,181,084	125.7	2.2	418	3,275,345	102.6	1.3	3	23,745	273.9
仙北郡計	49	504,000	176.4	4.4	118	1,181,084	125.7	2.2	418	3,275,345	102.6	1.3	3	23,745	273.9
羽後町	15	118,100	63.8	1.0	71	643,592	101.1	1.2	332	2,107,599	96.7	0.8	1	20,251	30.1
東成瀬村	3	27,900	465.0	0.2	11	76,200	42.8	0.1	72	711,241	84.0	0.3	6	67,003	*
雄勝郡計	18	146,000	76.4	1.3	82	719,792	88.3	1.3	404	2,818,840	93.2	1.1	7	87,254	129.7
県外	6	70,770	35.2	0.6	21	375,170	47.0	0.7	144	2,875,643	98.1	1.2	0	0	*
合計	1,552	11,581,322	105.5	100.0	6,217	54,492,349	91.0	100.0	29,823	248,231,494	94.6	100.0	305	2,704,296	80.9

事業部・支所別状況

(単位:千円,%)

	保証承諾								12月末保証債務残高				代位弁済 (26年度累計)		
	12月中				26年度累計				件数	金額	前年比	構成比	件数	金額	前年比
	件数	金額	前年比	構成比	件数	金額	前年比	構成比							
秋田事業部	551	4,741,290	107.9	40.9	2,243	22,333,798	92.9	41.0	10,950	95,269,101	96.3	38.4	129	1,145,982	113.9
大館支所	187	1,169,513	74.4	10.1	823	6,579,378	92.3	12.1	4,360	34,974,035	93.2	14.1	54	529,093	43.7
能代支所	106	741,500	97.9	6.4	508	4,343,258	86.8	8.0	2,732	20,459,610	94.1	8.2	16	127,788	60.2
本荘支所	194	880,650	98.2	7.6	762	4,850,281	84.4	8.9	3,319	23,839,137	92.2	9.6	29	281,998	219.2
大曲支所	214	1,696,949	107.5	14.7	738	6,468,851	86.6	11.9	3,700	32,303,052	93.2	13.0	40	329,899	59.9
横手湯沢支所	300	2,351,420	132.5	20.3	1,143	9,916,783	94.4	18.2	4,762	41,386,558	94.5	16.7	37	289,535	124.6
合計	1,552	11,581,322	105.5	100.0	6,217	54,492,349	91.0	100.0	29,823	248,231,494	94.6	100.0	305	2,704,296	80.9





セーフティネット保証状況

①金融機関別

(単位:千円, %)

	保証承諾						保証承諾累計					
	12月保証承諾			内セーフティネット保証分			26年度保証承諾累計			内セーフティネット保証分		
	件数	金額	構成比	件数	金額	構成比	件数	金額	構成比	件数	金額	構成比
みずほ銀行	0	0	*	0	0	*	5	187,000	0.3	1	30,000	16.0
三菱東京UFJ銀行	1	20,000	0.2	1	20,000	100.0	5	142,000	0.3	1	20,000	14.1
(都市銀行計)	1	20,000	0.2	1	20,000	100.0	10	329,000	0.6	2	50,000	15.2
秋田銀行	630	4,272,628	36.9	7	97,000	2.3	2,473	22,023,880	40.4	93	2,042,817	9.3
北都銀行	570	5,695,226	49.2	6	24,818	0.4	2,119	22,068,227	40.5	57	1,077,577	4.9
荘内銀行	2	13,403	0.1	0	0	*	6	81,903	0.2	0	0	*
青森銀行	1	5,000	0.0	0	0	*	10	41,100	0.1	0	0	*
山形銀行	4	40,500	0.3	0	0	*	19	340,570	0.6	0	0	*
東北銀行	2	3,200	0.0	0	0	*	25	182,650	0.3	0	0	*
七十七銀行	0	0	*	0	0	*	4	20,716	0.0	1	6,016	29.0
岩手銀行	0	0	*	0	0	*	5	198,000	0.4	0	0	*
みちのく銀行	6	76,500	0.7	1	10,500	13.7	31	248,050	0.5	2	50,500	20.4
(地方銀行計)	1,215	10,106,457	87.3	14	132,318	1.3	4,692	45,205,096	83.0	153	3,176,910	7.0
北日本銀行	6	57,300	0.5	0	0	*	57	497,712	0.9	1	30,000	6.0
きらやか銀行	8	62,100	0.5	0	0	*	59	394,878	0.7	0	0	*
(第二地方銀行計)	14	119,400	1.0	0	0	*	116	892,590	1.6	1	30,000	3.4
秋田信用金庫	99	468,760	4.0	2	24,700	5.3	422	2,957,904	5.4	18	181,592	6.1
羽後信用金庫	161	520,250	4.5	0	0	*	617	2,665,214	4.9	6	51,000	1.9
(信用金庫計)	260	989,010	8.5	2	24,700	2.5	1,039	5,623,118	10.3	24	232,592	4.1
秋田県信用組合	61	266,455	2.3	0	0	*	348	2,070,563	3.8	8	142,200	6.9
(信用組合計)	61	266,455	2.3	0	0	*	348	2,070,563	3.8	8	142,200	6.9
商工組合中央金庫	1	80,000	0.7	0	0	*	12	371,982	0.7	1	13,000	3.5
(その他計)	1	80,000	0.7	0	0	*	12	371,982	0.7	1	13,000	3.5
合計	1,552	11,581,322	100.0	17	177,018	1.5	6,217	54,492,349	100.0	189	3,644,702	6.7

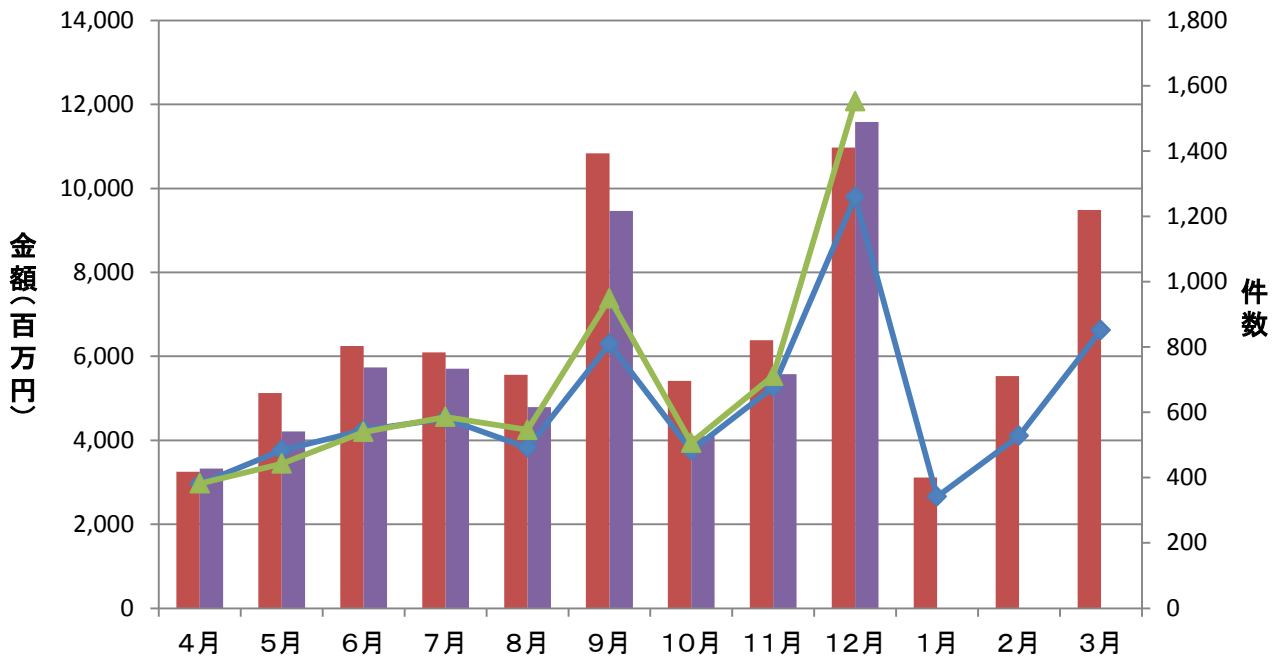
②市町村別

(単位:千円, %)

	保証承諾						保証承諾累計					
	12月保証承諾			内セーフティネット保証分			26年度保証承諾累計			内セーフティネット保証分		
	件数	金額	構成比	件数	金額	構成比	件数	金額	構成比	件数	金額	構成比
秋田市	409	3,587,783	31.0	7	85,700	2.4	1,773	17,433,810	32.0	56	959,518	5.5
能代市	77	529,400	4.6	0	0	*	356	2,857,640	5.2	7	95,000	3.3
横手市	185	1,417,100	12.2	1	10,000	0.7	704	6,294,193	11.6	32	682,634	10.8
大館市	95	587,464	5.1	1	10,500	1.8	461	3,582,620	6.6	11	246,200	6.9
北秋田市	40	330,179	2.9	0	0	*	151	1,133,919	2.1	1	10,000	0.9
由利本荘市	124	517,410	4.5	0	0	*	508	3,211,522	5.9	6	50,500	1.6
にかほ市	69	352,240	3.0	0	0	*	252	1,588,259	2.9	2	124,892	7.9
男鹿市	43	366,040	3.2	0	0	*	157	1,860,584	3.4	9	195,000	10.5
潟上市	56	335,180	2.9	2	9,000	2.7	182	1,356,080	2.5	10	156,000	11.5
湯沢市	95	769,320	6.6	2	12,000	1.6	342	2,753,998	5.1	14	162,750	5.9
大仙市	126	896,413	7.7	0	0	*	472	4,066,027	7.5	3	80,000	2.0
仙北市	38	286,536	2.5	0	0	*	151	1,190,186	2.2	3	59,500	5.0
鹿角市	40	221,400	1.9	0	0	*	168	1,426,094	2.6	4	143,000	10.0
13市計	1,397	10,196,465	88.0	13	127,200	1.2	5,677	48,754,933	89.5	158	2,964,994	6.1
小坂町	7	20,200	0.2	0	0	*	19	296,925	0.5	0	0	*
鹿角郡計	7	20,200	0.2	0	0	*	19	296,925	0.5	0	0	*
上小阿仁村	3	7,500	0.1	0	0	*	20	153,050	0.3	1	3,200	2.1
北秋田郡計	3	7,500	0.1	0	0	*	20	153,050	0.3	1	3,200	2.1
藤里町	3	8,300	0.1	0	0	*	15	59,300	0.1	0	0	*
三種町	23	193,000	1.7	0	0	*	99	975,920	1.8	3	65,000	6.7
八峰町	4	10,800	0.1	0	0	*	34	293,898	0.5	0	0	*
山本郡計	30	212,100	1.8	0	0	*	148	1,329,118	2.4	3	65,000	4.9
五城目町	13	58,287	0.5	1	818	1.4	48	484,477	0.9	3	19,508	4.0
八郎潟町	13	67,500	0.6	1	2,000	3.0	39	242,400	0.4	3	22,000	9.1
井川町	12	156,500	1.4	0	0	*	22	222,400	0.4	1	20,000	9.0
大潟村	4	142,000	1.2	1	40,000	28.2	23	733,000	1.3	12	443,000	60.4
南秋田郡計	42	424,287	3.7	3	42,818	10.1	132	1,682,277	3.1	19	504,508	30.0
美郷町	49	504,000	4.4	1	7,000	1.4	118	1,181,084	2.2	2	37,000	3.1
仙北郡計	49	504,000	4.4	1	7,000	1.4	118	1,181,084	2.2	2	37,000	3.1
羽後町	15	118,100	1.0	0	0	*	71	643,592	1.2	6	70,000	10.9
東成瀬村	3	27,900	0.2	0	0	*	11	76,200	0.1	0	0	*
雄勝郡計	18	146,000	1.3	0	0	*	82	719,792	1.3	6	70,000	9.7
県外	6	70,770	0.6	0	0	*	21	375,170	0.7	0	0	*
合計	1,552	11,581,322	100.0	17	177,018	1.5	6,217	54,492,349	100.0	189	3,644,702	6.7

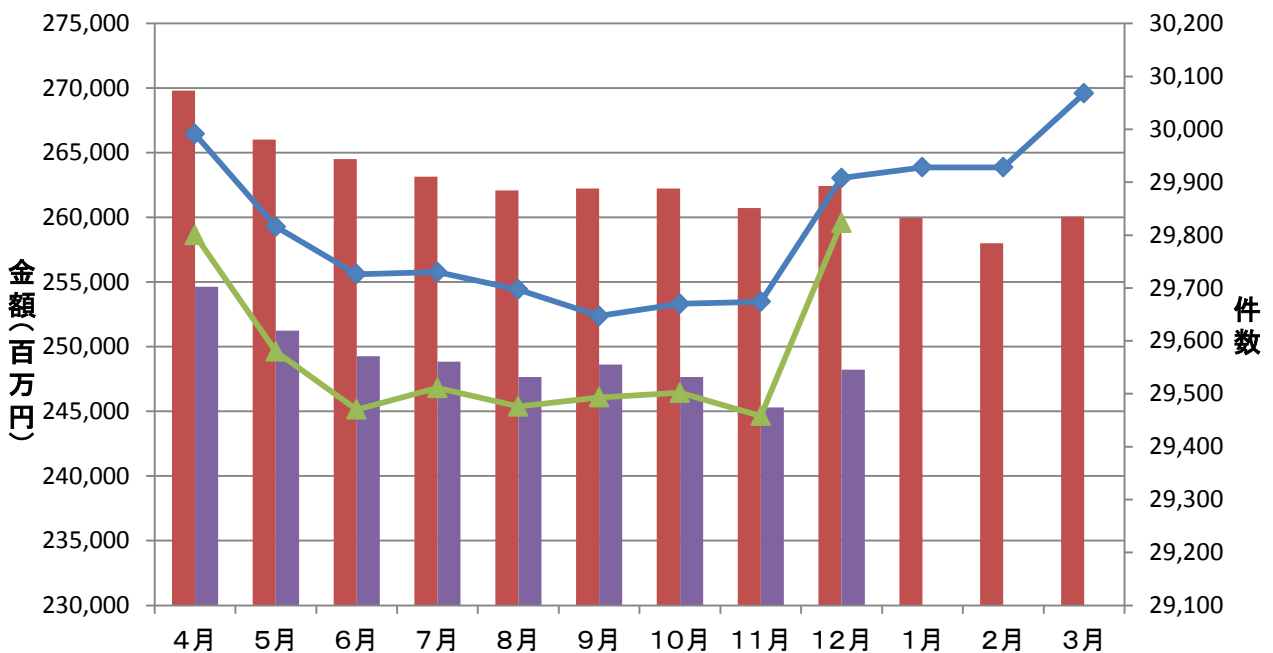
## 保証承諾実績

■ 平成25年度承諾金額 ■ 平成26年度承諾金額 ◆ 平成25年度承諾件数 ▲ 平成26年度承諾件数



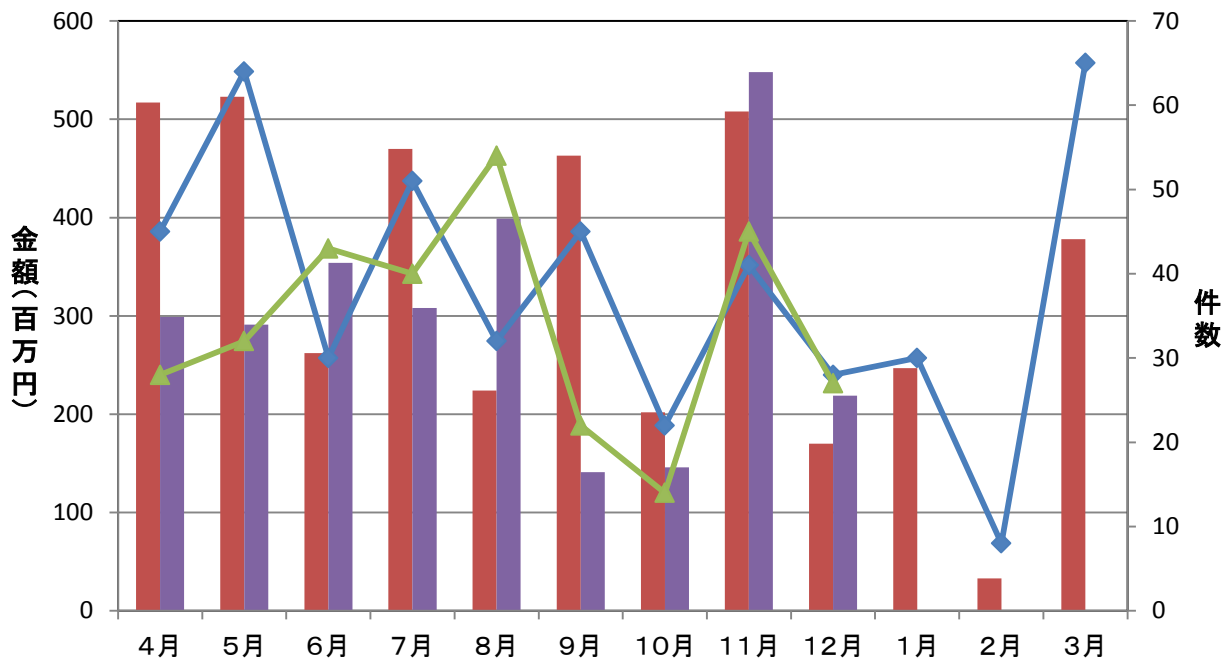
## 保証債務残高実績

■ 平成25年度残高 ■ 平成26年度残高 ◆ 平成25年度残高件数 ▲ 平成26年度残高件数



## 代位弁済実績

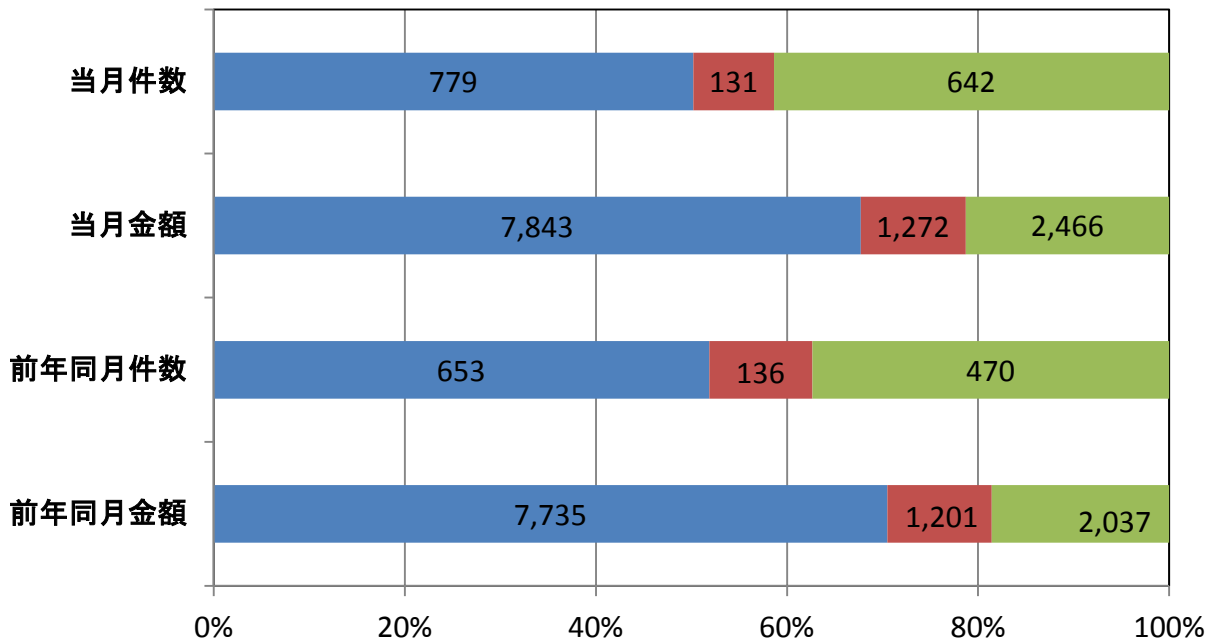
■ 平成25年度代弁金額 ■ 平成26年度代弁金額 ◆ 平成25年度代弁件数 ▲ 平成26年度代弁件数



## 資金使途別保証承諾実績

■ 運転資金 ■ 設備資金 ■ 運転設備資金

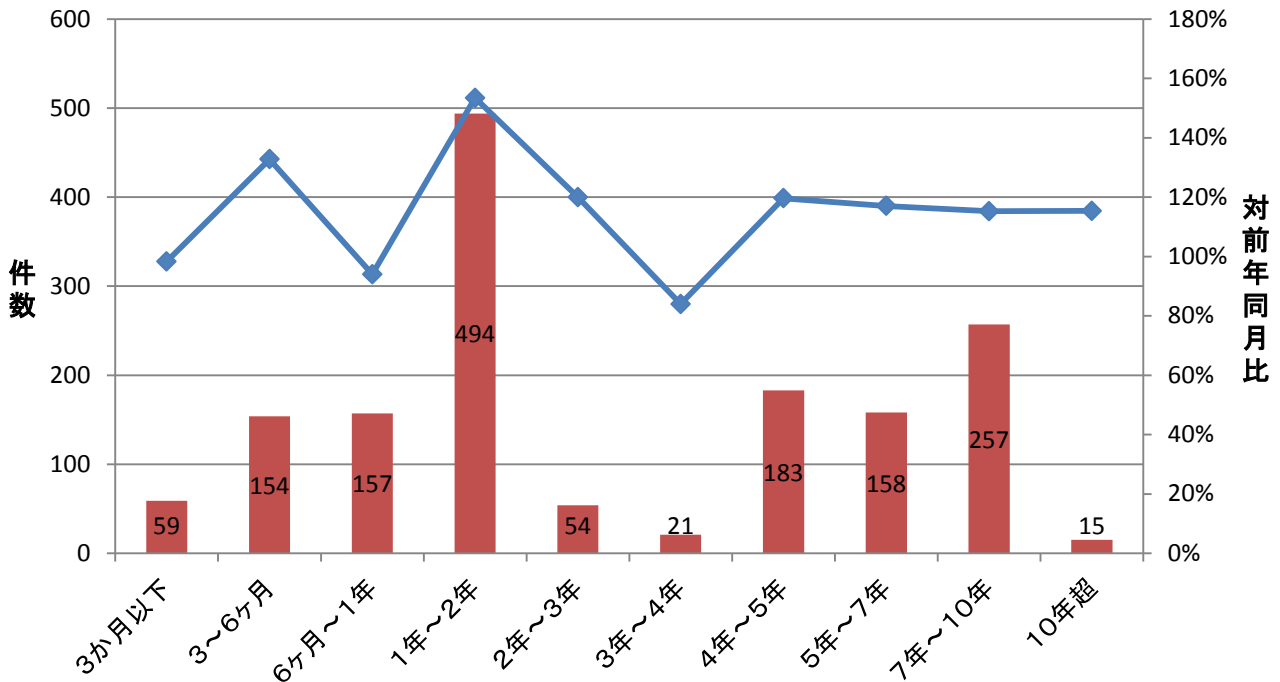
(単位: 件、百万円)





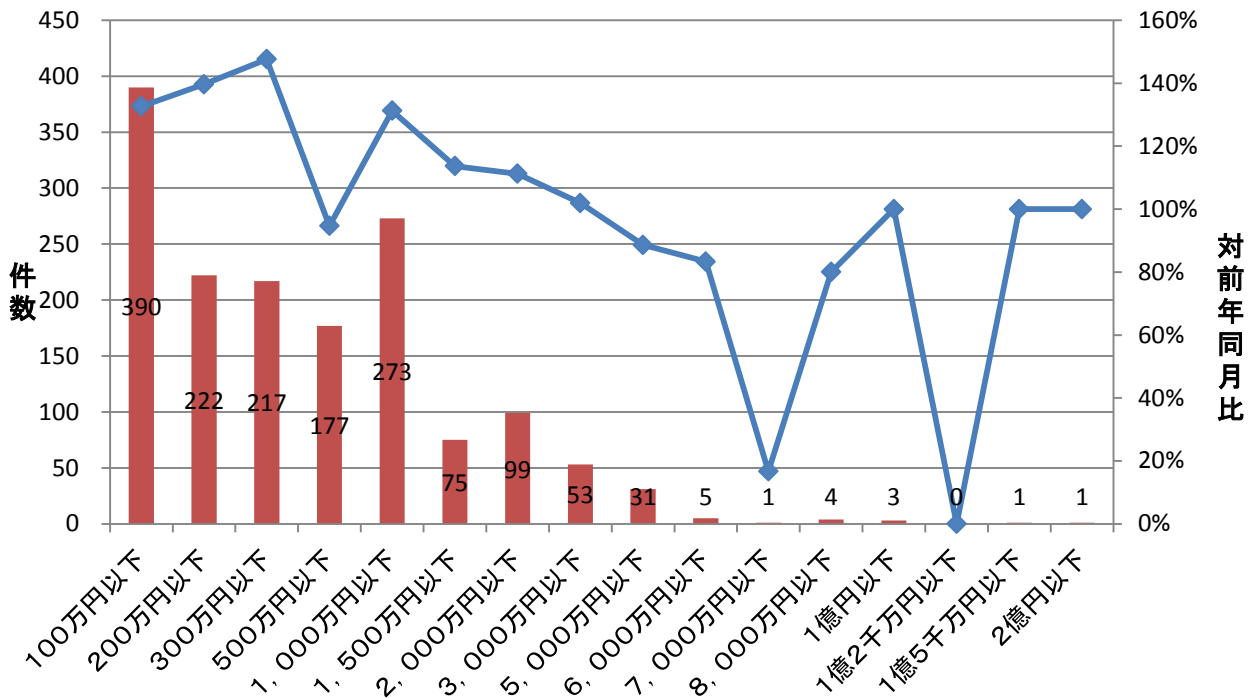
## 期間別保証承諾実績

■ 件数(当月) ◆ 対前年同月比



## 金額別保証承諾実績

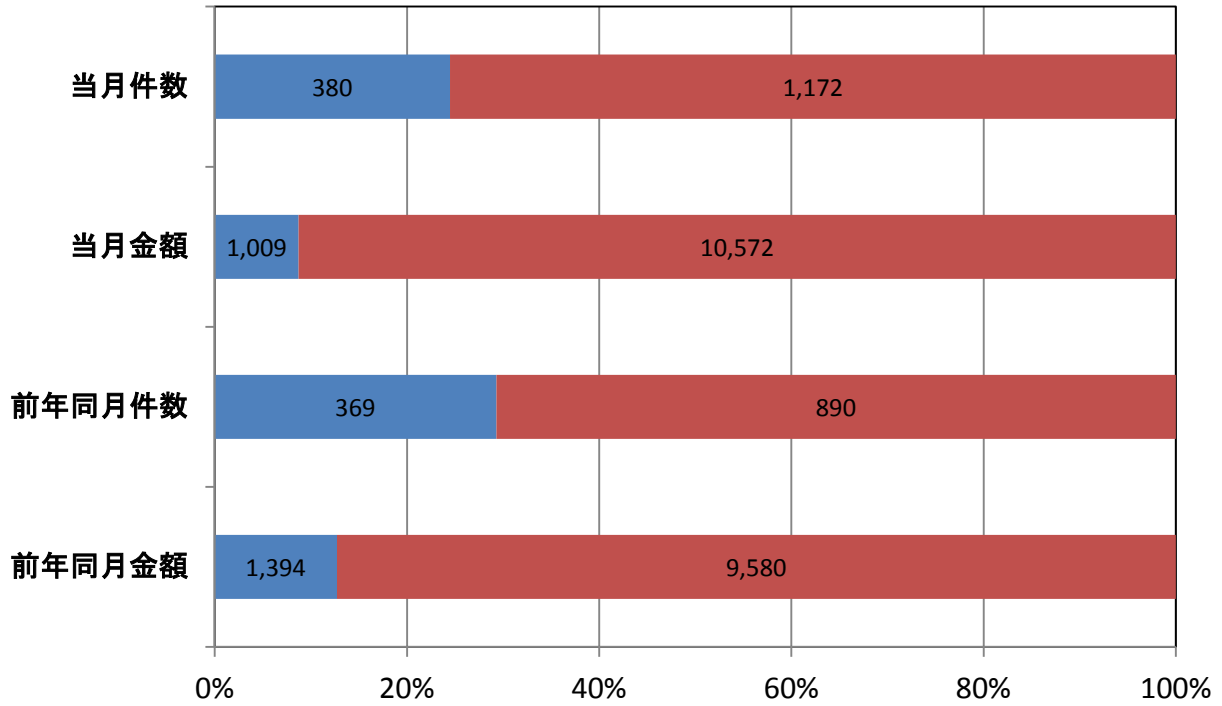
■ 件数(当月) ◆ 対前年同月比



## 新規・継続別保証承諾実績

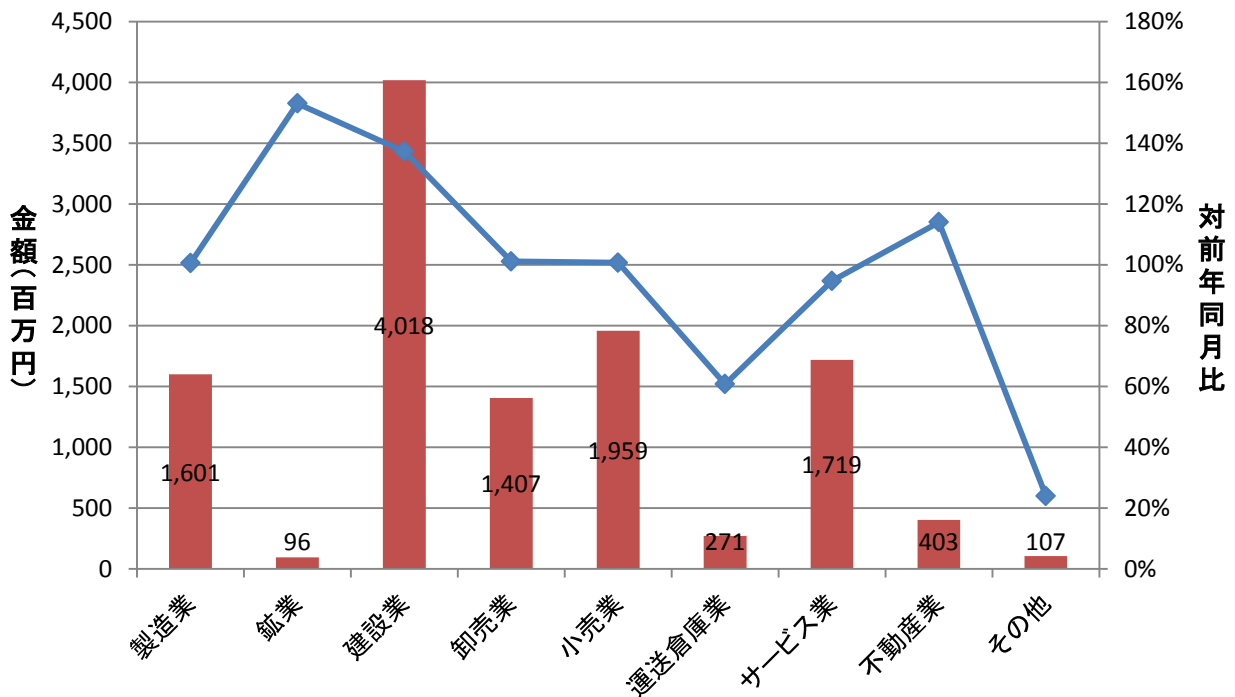
■ 新規 ■ 継続

(単位: 件、百万円)



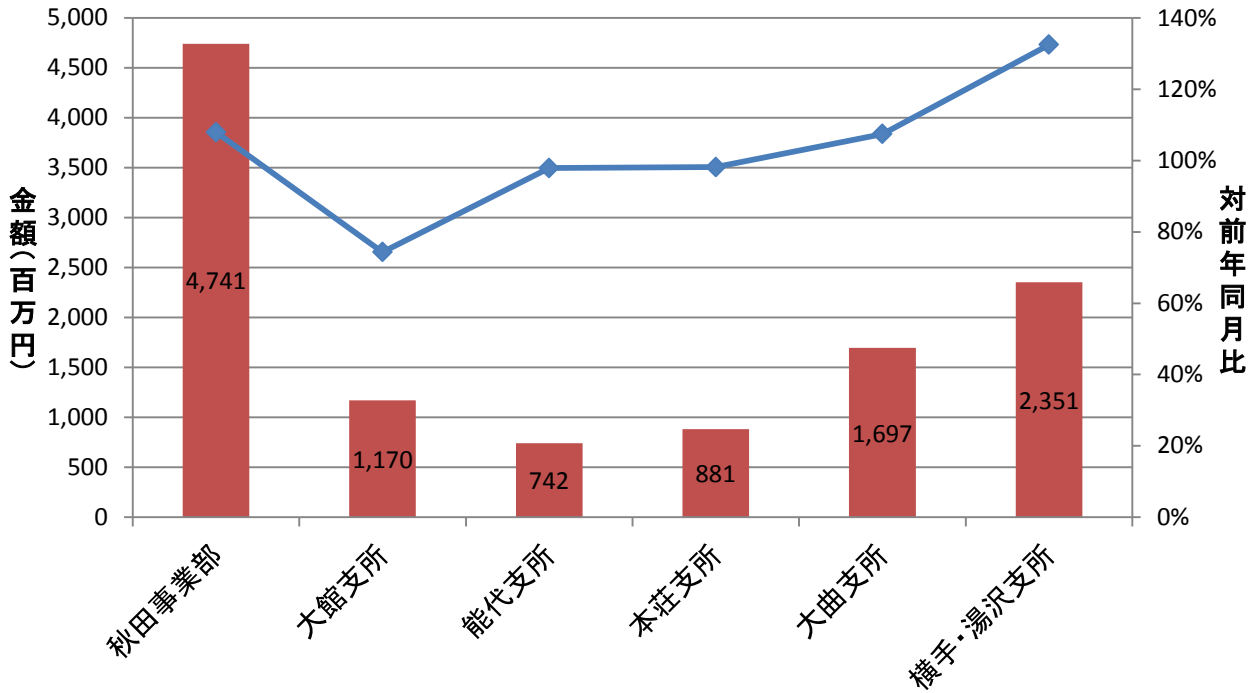
## 業種別保証承諾実績

■ 金額(当月) ◆ 対前年同月比

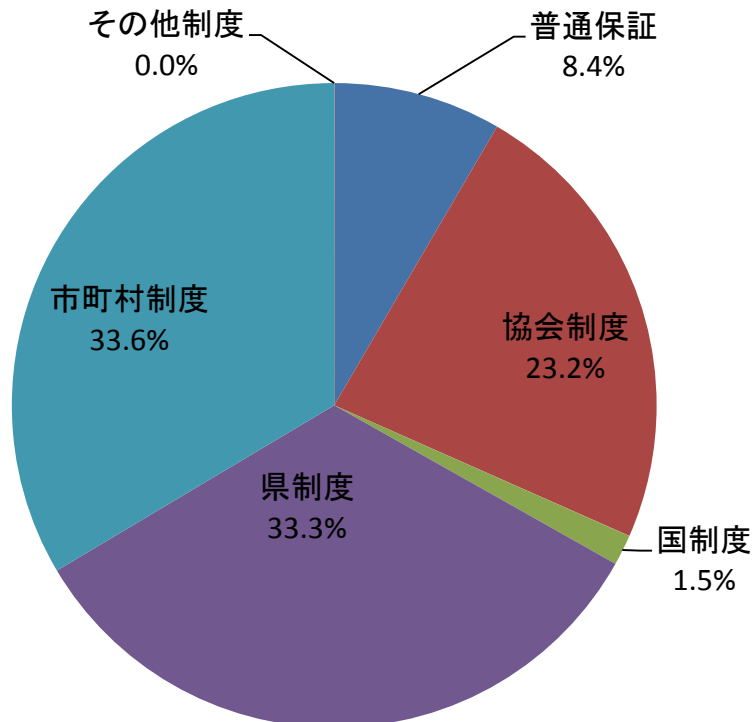


## 部支所別保証承諾実績

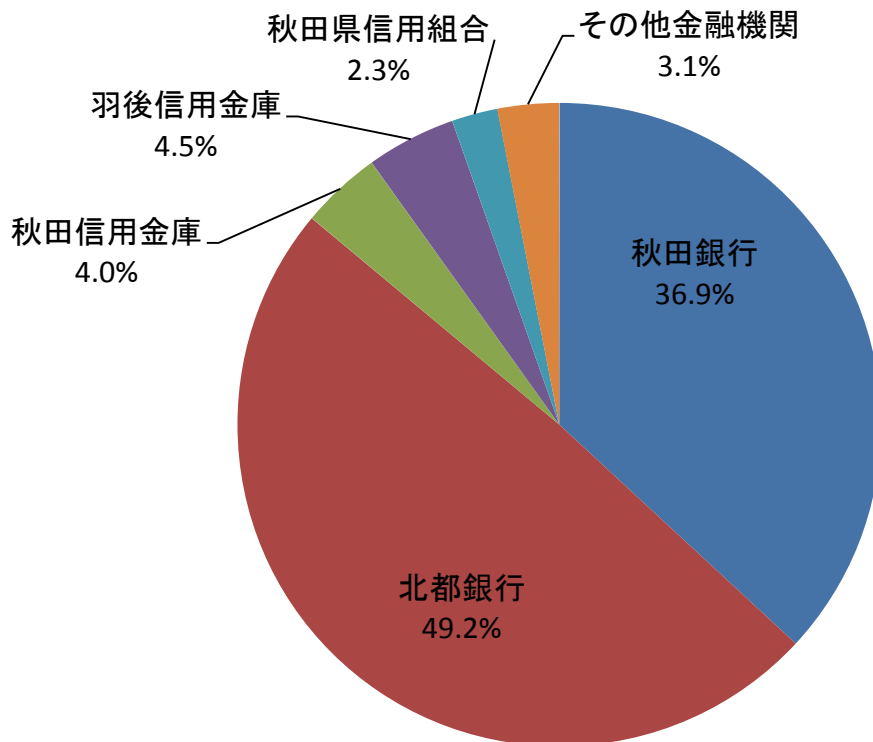
金額(当月)    対前年同月比



## 制度別保証金額割合(当月)



## 金融機関別保証承諾割合



## 金融機関別一般・セーフティネット保証承諾割合(金額、当月)

■ 一般 ■ セーフティ

