

10月事業概況

(単位:千円, %)

項目	件数	金額	対前年比
保証利用企業	14,044	*	99.6
保証申込	554	4,106,870	68.6
保証承諾	507	4,094,270	75.6
保証残高	29,502	247,647,795	94.4
代位弁済	14	146,021	72.1

資金使途別保証承諾状況

(単位:千円, %)

	10 月 中				2 6 年 度 累 計			
	件数	金額	前年比	構成比	件数	金額	前年比	構成比
運転資金	252	2,420,618	63.8	59.1	2,213	23,944,846	78.2	64.1
設備資金	61	603,340	118.8	14.7	525	4,355,070	96.8	11.7
運転設備資金	194	1,070,312	96.1	26.1	1,215	9,033,384	121.6	24.2
合 計	507	4,094,270	75.6	100.0	3,953	37,333,301	87.8	100.0

期間別保証承諾状況

(単位:千円, %)

	10 月 中				2 6 年 度 累 計			
	件数	金額	前年比	構成比	件数	金額	前年比	構成比
3か月以下	38	283,050	91.3	6.9	260	2,644,413	91.6	7.1
6か月以下	52	422,300	57.3	10.3	393	4,069,940	81.9	10.9
1か年以下	43	582,950	73.9	14.2	354	5,389,094	93.5	14.4
2か年以下	147	631,450	215.0	15.4	839	3,905,195	128.9	10.5
3か年以下	19	99,500	192.3	2.4	148	545,760	115.8	1.5
4か年以下	5	14,550	42.1	0.4	57	224,594	57.3	0.6
5か年以下	58	328,880	92.0	8.0	555	3,193,986	128.0	8.6
7か年以下	51	303,018	51.8	7.4	466	3,216,220	87.5	8.6
10か年以下	87	1,124,272	57.7	27.5	824	11,625,199	68.1	31.1
10か年超	7	304,300	97.5	7.4	57	2,518,900	139.8	6.7
合 計	507	4,094,270	75.6	100.0	3,953	37,333,301	87.8	100.0

金額別保証承諾状況

(単位:千円, %)

	10 月 中				2 6 年 度 累 計			
	件数	金額	前年比	構成比	件数	金額	前年比	構成比
100万円以下	68	56,880	220.8	1.4	431	368,023	145.4	1.0
200万円以下	84	144,774	134.4	3.5	521	932,122	119.4	2.5
300万円以下	98	285,738	191.4	7.0	622	1,789,532	138.7	4.8
500万円以下	72	325,088	78.3	7.9	670	3,069,411	98.6	8.2
1,000万円以下	80	659,380	65.3	16.1	734	6,258,637	91.9	16.8
1,500万円以下	26	349,110	73.9	8.5	286	3,897,747	96.6	10.4
2,000万円以下	33	644,300	99.0	15.7	293	5,645,713	98.2	15.1
3,000万円以下	31	854,000	101.3	20.9	222	6,053,002	88.5	16.2
5,000万円以下	12	476,000	54.2	11.6	132	5,547,514	79.5	14.9
6,000万円以下	1	54,000	32.3	1.3	11	634,000	39.1	1.7
7,000万円以下	1	70,000	51.9	1.7	7	476,600	38.9	1.3
8,000万円以下	0	0	*	*	7	555,000	32.2	1.5
1億円以下	0	0	*	*	7	678,000	69.5	1.8
1億2千万円以下	0	0	*	*	1	110,000	91.7	0.3
1億5千万円以下	0	0	*	*	7	983,000	388.5	2.6
2億円以下	1	175,000	*	4.3	2	335,000	42.9	0.9
合 計	507	4,094,270	75.6	100.0	3,953	37,333,301	87.8	100.0

新規・継続別保証承諾状況

(単位:千円, %)

	10 月 中				2 6 年 度 累 計			
	件数	金額	前年比	構成比	件数	金額	前年比	構成比
新規	20	293,400	474.1	7.2	302	2,295,178	112.7	6.1
継続	487	3,800,870	71.0	92.8	3,651	35,038,123	86.5	93.9
合 計	507	4,094,270	75.6	100.0	3,953	37,333,301	87.8	100.0

金融機関別保証状況

(単位:千円, %)

	保証承諾								10月末保債務残高				代位弁済 (26年度累計)		
	10月中				26年度累計				件数	金額	前年比	構成比	件数	金額	前年比
	件数	金額	前年比	構成比	件数	金額	前年比	構成比							
みずほ銀行	0	0	*	*	5	187,000	97.4	0.5	66	1,392,956	86.2	0.6	0	0	*
三菱東京UFJ銀行	0	0	*	*	4	122,000	110.9	0.3	61	1,174,651	94.0	0.5	0	0	*
(都市銀行計)	0	0	*	*	9	309,000	102.3	0.8	127	2,567,608	89.6	1.0	0	0	*
秋田銀行	172	1,830,712	72.3	44.7	1,543	15,648,730	74.7	41.9	12,721	115,522,059	93.5	46.6	80	784,715	82.6
北都銀行	168	1,578,360	78.0	38.6	1,331	14,252,909	94.3	38.2	9,795	87,280,264	94.2	35.2	76	440,165	42.0
荘内銀行	3	38,500	*	0.9	4	68,500	815.5	0.2	52	510,268	87.5	0.2	1	9,157	176.9
青森銀行	3	4,400	*	0.1	9	36,100	72.9	0.1	113	858,817	89.0	0.3	0	0	*
山形銀行	2	27,000	41.9	0.7	11	216,970	168.2	0.6	80	800,398	87.3	0.3	1	15,746	*
東北銀行	2	7,000	53.0	0.2	18	151,450	120.0	0.4	147	1,239,916	98.2	0.5	1	3,129	20.6
七十七銀行	0	0	*	*	3	12,716	97.8	0.0	29	210,086	68.0	0.1	0	0	*
岩手銀行	0	0	*	*	4	158,000	378.8	0.4	73	688,714	102.4	0.3	1	2,308	*
みちのく銀行	1	6,000	22.1	0.1	20	157,200	131.6	0.4	199	1,962,514	87.9	0.8	9	121,547	*
(地方銀行計)	351	3,491,972	74.8	85.3	2,943	30,702,574	84.0	82.2	23,209	209,073,035	93.7	84.4	169	1,376,767	67.8
北日本銀行	6	29,960	19.3	0.7	42	332,140	79.2	0.9	299	2,482,849	100.0	1.0	1	4,418	*
きらやか銀行	7	59,500	145.3	1.5	48	295,778	127.1	0.8	217	1,619,079	93.8	0.7	0	0	*
(第二地方銀行計)	13	89,460	45.6	2.2	90	627,918	96.3	1.7	516	4,101,929	97.4	1.7	1	4,418	*
秋田信用金庫	44	153,460	72.5	3.7	261	1,992,164	123.6	5.3	1,944	11,600,597	101.6	4.7	23	221,683	126.3
羽後信用金庫	68	221,100	83.2	5.4	389	1,882,074	104.5	5.0	2,305	10,467,969	94.4	4.2	24	173,692	122.4
(信用金庫計)	112	374,560	78.5	9.1	650	3,874,238	113.5	10.4	4,249	22,068,566	98.1	8.9	47	395,375	124.6
秋田県信用組合	30	114,278	145.6	2.8	250	1,527,588	105.2	4.1	1,281	7,836,496	102.8	3.2	16	160,682	53.0
(信用組合計)	30	114,278	145.6	2.8	250	1,527,588	105.2	4.1	1,281	7,836,496	102.8	3.2	16	160,682	53.0
農林中金	0	0	*	*	0	0	*	*	0	0	*	*	0	0	*
(政府系計)	0	0	*	*	0	0	*	*	0	0	*	*	0	0	*
商工組合中央金庫	1	24,000	*	0.6	11	291,982	170.7	0.8	120	2,000,162	103.0	0.8	0	0	*
(その他計)	1	24,000	*	0.6	11	291,982	170.7	0.8	120	2,000,162	103.0	0.8	0	0	*
合計	507	4,094,270	75.6	100.0	3,953	37,333,301	87.8	100.0	29,502	247,647,795	94.4	100.0	233	1,937,242	72.7

業種別保証状況

(単位:千円, %)

	保証承諾								10月末保証債務残高				代位弁済 (26年度累計)		
	10月中				26年度累計				件数	金額	前年比	構成比	件数	金額	前年比
	件数	金額	前年比	構成比	件数	金額	前年比	構成比							
食料品工業	22	299,600	129.9	7.3	138	1,433,452	79.2	3.8	840	7,833,063	94.9	3.2	9	39,453	15.3
繊維品工業	13	59,900	66.9	1.5	57	474,540	114.3	1.3	415	2,834,059	91.4	1.1	0	0	*
木材・木製品工業	7	46,900	22.0	1.1	46	615,528	74.5	1.6	417	5,345,624	90.3	2.2	3	61,349	167.8
家具建具工業	3	10,500	28.4	0.3	26	117,900	51.6	0.3	244	1,558,448	89.1	0.6	0	0	*
紙工業	0	0	*	*	2	12,918	21.5	0.0	22	320,433	95.5	0.1	0	0	*
製版・製本業	1	4,600	*	0.1	1	4,600	*	0.0	4	16,230	82.3	0.0	0	0	*
化学工業	0	0	*	*	0	0	*	*	8	129,029	83.5	0.1	0	0	*
石油石炭工業	0	0	*	*	2	15,000	*	0.0	10	288,278	96.1	0.1	0	0	*
ゴム・プラスチック工業	0	0	*	*	4	30,300	14.0	0.1	53	631,830	91.0	0.3	0	0	*
ゴム製品工業	0	0	*	*	4	4,200	*	0.0	9	37,141	54.3	0.0	0	0	*
皮革工業	1	20,000	*	0.5	10	160,800	236.5	0.4	63	580,903	104.5	0.2	0	0	*
窯業	1	5,000	*	0.1	7	56,000	46.7	0.2	137	1,563,333	82.1	0.6	1	1,945	3.4
機械工業	6	61,500	52.2	1.5	59	543,390	66.0	1.5	596	6,892,280	93.9	2.8	1	6,374	11.7
電気機器工業	3	80,000	263.2	2.0	27	429,347	82.7	1.2	240	4,102,162	89.3	1.7	0	0	*
車輛工業	1	20,000	4,000.0	0.5	6	92,500	108.2	0.2	51	788,745	91.3	0.3	0	0	*
船舶工業	0	0	*	*	0	0	*	*	9	23,999	81.1	0.0	0	0	*
金属工業	6	14,150	5.1	0.3	24	280,913	43.7	0.8	323	4,536,284	89.5	1.8	0	0	*
ソフトウェア業	2	24,000	*	0.6	10	82,380	686.5	0.2	75	612,930	84.6	0.2	0	0	*
情報処理サービス業	0	0	*	*	1	2,000	*	0.0	9	25,902	31.5	0.0	0	0	*
農林漁業	2	11,600	483.3	0.3	9	73,340	59.1	0.2	91	513,270	82.4	0.2	3	50,554	*
その他の工業	16	57,200	124.3	1.4	112	404,858	59.3	1.1	934	4,092,454	84.9	1.7	2	15,815	32.3
製造業計	84	714,950	65.8	17.5	545	4,833,966	72.8	12.9	4,550	42,726,395	90.5	17.3	19	175,490	22.8
鉱業	1	50,000	250.0	1.2	9	188,800	116.1	0.5	109	1,427,930	85.9	0.6	0	0	*
建設業	137	1,057,970	69.5	25.8	1,192	10,442,756	77.2	28.0	7,674	59,352,826	92.1	24.0	45	415,825	86.2
卸売業	40	522,800	76.7	12.8	362	5,508,047	89.7	14.8	2,317	27,059,017	94.1	10.9	17	175,744	51.8
小売業	141	817,482	79.9	20.0	967	6,438,760	98.2	17.2	7,477	44,901,602	94.4	18.1	114	749,372	114.9
運送倉庫業	11	108,650	52.9	2.7	115	1,691,073	105.8	4.5	961	11,251,913	97.9	4.5	19	234,376	188.6
サービス業	60	381,398	122.1	9.3	532	4,866,741	106.8	13.0	4,632	41,002,193	96.9	16.6	17	179,440	73.5
不動産業	18	115,870	40.1	2.8	142	1,850,428	112.5	5.0	1,161	12,380,897	101.1	5.0	1	6,035	15.6
その他	15	325,150	117.0	7.9	89	1,512,730	88.5	4.1	621	7,545,023	115.1	3.0	1	960	6.9
非製造業計	423	3,379,320	78.0	82.5	3,408	32,499,335	90.5	87.1	24,952	204,921,400	95.3	82.7	214	1,761,752	93.0
合計	507	4,094,270	75.6	100.0	3,953	37,333,301	87.8	100.0	29,502	247,647,795	94.4	100.0	233	1,937,242	72.7

市町村別保証状況

(単位:千円,%)

	保証承諾								10月末保証債務残高				代位弁済 (26年度累計)		
	10月中				26年度累計				件数	金額	前年比	構成比	件数	金額	前年比
	件数	金額	前年比	構成比	件数	金額	前年比	構成比							
秋田市	155	1,370,432	74.9	33.5	1,160	12,121,056	90.6	32.5	8,711	78,044,002	96.6	31.5	63	383,956	43.0
能代市	33	137,500	47.5	3.4	242	2,098,340	86.0	5.6	1,888	14,373,219	92.7	5.8	11	96,483	270.8
横手市	46	481,100	75.6	11.8	445	4,315,193	95.1	11.6	2,780	24,497,114	94.6	9.9	8	37,265	33.7
大館市	38	444,180	145.9	10.8	297	2,633,034	110.9	7.1	2,191	17,851,528	95.8	7.2	31	276,528	49.0
北秋田市	13	77,500	197.2	1.9	94	661,020	84.1	1.8	763	5,586,258	84.2	2.3	9	130,682	279.5
由利本荘市	46	285,450	111.0	7.0	332	2,238,892	90.5	6.0	2,181	14,692,497	90.6	5.9	18	196,095	752.2
にかほ市	19	108,100	34.7	2.6	147	1,052,032	58.6	2.8	1,097	8,821,737	92.6	3.6	3	43,578	735.1
男鹿市	14	121,400	40.1	3.0	103	1,452,644	93.3	3.9	810	7,258,897	96.4	2.9	20	289,523	463.4
潟上市	10	34,300	38.0	0.8	104	906,980	99.9	2.4	765	6,034,131	99.0	2.4	7	30,866	78.4
湯沢市	21	133,260	52.5	3.3	194	1,510,758	67.7	4.0	1,480	12,990,679	93.0	5.2	13	44,795	#####
大仙市	41	306,100	56.7	7.5	290	2,720,770	78.2	7.3	2,342	20,527,697	92.8	8.3	13	125,357	38.8
仙北市	16	106,700	172.0	2.6	104	872,550	82.5	2.3	893	7,628,412	92.4	3.1	14	114,726	203.9
鹿角市	11	48,950	68.8	1.2	103	1,056,022	81.5	2.8	1,150	9,566,241	93.3	3.9	5	22,872	9.6
13市計	463	3,654,972	73.3	89.3	3,615	33,639,292	87.8	90.1	27,051	227,872,410	94.4	92.0	215	1,792,726	74.5
小坂町	0	0	*	*	9	215,225	760.5	0.6	113	1,233,012	99.9	0.5	0	0	*
鹿角郡計	0	0	*	*	9	215,225	760.5	0.6	113	1,233,012	99.9	0.5	0	0	*
上小阿仁村	1	5,000	*	0.1	16	140,550	338.2	0.4	66	418,948	97.9	0.2	0	0	*
北秋田郡計	1	5,000	*	0.1	16	140,550	338.2	0.4	66	418,948	97.9	0.2	0	0	*
藤里町	3	23,600	78.9	0.6	11	50,300	98.9	0.1	80	285,285	87.2	0.1	1	2,901	*
三種町	13	119,300	122.5	2.9	70	717,420	96.6	1.9	504	3,790,289	105.0	1.5	2	10,375	#####
八峰町	3	9,498	77.2	0.2	25	242,898	131.4	0.7	199	1,397,027	101.4	0.6	0	0	*
山本郡計	19	152,398	109.2	3.7	106	1,010,618	103.3	2.7	783	5,472,602	103.0	2.2	3	13,276	21.3
五城目町	4	45,000	75.3	1.1	27	180,690	57.9	0.5	269	1,572,990	78.4	0.6	3	13,837	*
八郎潟町	0	0	*	*	23	153,900	83.0	0.4	154	938,632	104.2	0.4	5	30,149	263.8
井川町	1	900	1.0	0.0	10	65,900	23.3	0.2	87	530,932	77.1	0.2	0	0	*
大潟村	1	50,000	100.0	1.2	17	551,000	78.7	1.5	42	921,861	85.8	0.4	0	0	*
南秋田郡計	6	95,900	47.4	2.3	77	951,490	64.3	2.5	552	3,964,414	84.9	1.6	8	43,986	384.8
美郷町	7	35,000	149.3	0.9	62	583,784	101.4	1.6	402	3,031,901	100.4	1.2	0	0	*
仙北郡計	7	35,000	149.3	0.9	62	583,784	101.4	1.6	402	3,031,901	100.4	1.2	0	0	*
羽後町	9	122,000	254.7	3.0	46	454,642	126.1	1.2	323	2,048,257	95.9	0.8	1	20,251	30.1
東成瀬村	1	5,000	43.5	0.1	8	48,300	29.0	0.1	73	715,380	82.4	0.3	6	67,003	*
雄勝郡計	10	127,000	213.8	3.1	54	502,942	95.5	1.3	396	2,763,637	92.0	1.1	7	87,254	129.7
県外	1	24,000	558.1	0.6	14	289,400	48.5	0.8	139	2,890,871	91.5	1.2	0	0	*
合計	507	4,094,270	75.6	100.0	3,953	37,333,301	87.8	100.0	29,502	247,647,795	94.4	100.0	233	1,937,242	72.7

事業部・支所別状況

(単位:千円,%)

	保証承諾								10月末保証債務残高				代位弁済 (26年度累計)		
	10月中				26年度累計				件数	金額	前年比	構成比	件数	金額	前年比
	件数	金額	前年比	構成比	件数	金額	前年比	構成比							
秋田事業部	184	1,622,178	66.8	39.6	1,445	15,514,716	89.5	41.6	10,828	94,816,198	96.3	38.3	99	754,809	82.1
大館支所	63	575,630	138.5	14.1	521	4,689,851	102.8	12.6	4,307	35,107,514	93.4	14.2	45	430,082	42.6
能代支所	53	313,898	73.1	7.7	351	3,210,958	89.8	8.6	2,705	20,627,657	95.3	8.3	14	109,759	112.1
本荘支所	65	393,550	69.3	9.6	480	3,330,424	76.6	8.9	3,288	23,939,044	91.1	9.7	21	239,673	819.0
大曲支所	64	446,454	71.4	10.9	451	4,168,758	80.4	11.2	3,660	32,155,020	93.4	13.0	26	233,606	57.4
横手湯沢支所	78	742,560	78.2	18.1	705	6,418,593	85.3	17.2	4,714	41,002,363	93.4	16.6	28	169,314	84.6
合計	507	4,094,270	75.6	100.0	3,953	37,333,301	87.8	100.0	29,502	247,647,795	94.4	100.0	233	1,937,242	72.7

制度別保証状況

(単位:千円, %)

	保証承諾								10月末保証債務残高				代位弁済 (26年度累計)		
	10月中				26年度累計				件数	金額	前年比	構成比	件数	金額	前年比
	件数	金額	前年比	構成比	件数	金額	前年比	構成比							
普通保証	9	105,200	125.7	2.6	82	2,441,722	477.3	6.5	406	8,202,618	129.9	3.3	7	84,788	232.5
長期安定	0	0	*	*	0	0	*	*	8	200,375	91.0	0.1	0	0	*
長期資金	0	0	*	*	0	0	*	*	18	761,033	90.8	0.3	0	0	*
当座貸越	10	260,000	175.7	6.4	70	1,730,000	125.5	4.6	221	5,379,000	109.1	2.2	0	0	*
カードローン	22	159,000	128.2	3.9	250	1,435,700	117.3	3.8	765	4,239,200	100.3	1.7	0	0	*
カードmini	116	220,800	849.2	5.4	521	995,800	261.5	2.7	1,747	2,787,684	127.4	1.1	5	4,947	74.2
売掛債権(個別保証)		0				0				0					0
売掛債権(根保証)		0				0				0					0
流動資産(根保証)	1	8,000	5.5	0.2	13	484,800	151.1	1.3	23	571,120	86.0	0.2	1	1,945	*
流動資産(個別保証)	0	0	*	*	0	0	*	*	0	0	*	*	0	0	*
特定社債	0	0	*	*	1	40,000	100.0	0.1	10	601,600	84.3	0.2	0	0	*
Bizごまち	0	0	*	*	4	27,080	*	0.1	4	26,548	*	0.0	0	0	*
その他	14	146,900	517.3	3.6	137	1,280,000	438.8	3.4	485	2,880,180	116.4	1.2	8	54,817	102.2
協会制度計	163	794,700	168.4	19.4	996	5,993,380	163.1	16.1	3,281	17,446,740	107.3	7.0	14	61,709	48.5
国経営安定	0	0	*	*	2	43,000	*	0.1	73	1,132,500	114.2	0.5	2	6,897	175.2
金融安定化(金融変化対応)	0	0	*	*	0	0	*	*	34	249,070	69.7	0.1	0	0	*
経営革新関連	0	0	*	*	0	0	*	*	1	1,932	100.0	0.0	0	0	*
安定化(借換)	0	0	*	*	0	0	*	*	14	108,381	70.9	0.0	0	0	*
国再挑戦	0	0	*	*	0	0	*	*	2	613	38.2	0.0	0	0	*
全国緊急	0	0	*	*	0	0	*	*	35	523,286	83.7	0.2	1	5,216	36.6
激甚災害(地震)		0				0				0					0
震災緊急	0	0	*	*	0	0	*	*	4	94,484	88.1	0.0	0	0	*
経営力強化	4	138,000	*	3.4	18	540,540	*	1.4	16	485,440	1,373.2	0.2	0	0	*
経保GL保証	1	20,000	*	0.5	1	20,000	*	0.1	1	20,000	*	0.0	0	0	*
その他	0	0	*	*	0	0	*	*	2	6,591	128.7	0.0	0	0	*
国制度計	5	158,000	*	3.9	21	603,540	12,070.8	1.6	182	2,622,298	115.1	1.1	3	12,113	19.3
事業円滑化資金(変動型)	0	0	*	*	0	0	*	*	47	200,482	56.7	0.1	0	0	*
秋田産業総合	0	0	*	*	0	0	*	*	1	4,700	55.8	0.0	0	0	*
新事業革新		0				0				0					0
新事業総合ベンチャー		0				0				0					0
新事業総合21	0	0	*	*	0	0	*	*	4	54,532	67.3	0.0	0	0	*
新事業総合転換	0	0	*	*	0	0	*	*	3	82,988	86.6	0.0	0	0	*
公害防止設備資金	0	0	*	*	0	0	*	*	0	0	*	*	0	0	*
振興資金(固定)	29	332,260	90.7	8.1	221	2,459,891	112.7	6.6	622	4,694,151	92.1	1.9	13	79,196	137.1
振興資金(変動)	62	775,668	96.7	18.9	440	6,657,016	113.5	17.8	2,565	33,233,839	103.9	13.4	30	309,816	121.1
振興資金(小規模)	0	0	*	*	2	13,000	20.5	0.0	80	214,033	71.7	0.1	1	251	*
振興資金(23年地震)	0	0	*	*	0	0	*	*	3,855	35,327,954	82.9	14.3	31	250,105	60.1
災害復旧	0	0	*	*	0	0	*	*	37	150,841	99.8	0.1	0	0	*
マル災(23地震)		0				0				0					0
県ABL(個別保証)	0	0	*	*	5	55,600	73.2	0.1	5	55,600	99.3	0.0	0	0	*
県ABL(根保証)	2	21,600	90.0	0.5	11	259,200	210.4	0.7	19	404,800	408.1	0.2	0	0	*
経営安定受注減	15	215,150	98.2	5.3	80	1,155,121	156.0	3.1	528	5,777,114	99.0	2.3	5	28,591	24.5
経営安定原油対策	0	0	*	*	0	0	*	*	52	281,189	68.7	0.1	0	0	*
原油価格対策	0	0	*	*	0	0	*	*	798	6,411,920	72.9	2.6	6	64,549	41.2
県緊急対策	0	0	*	*	90	1,984,678	11.0	5.3	7,151	79,490,419	83.0	32.1	43	469,328	51.8
県取引安定	0	0	*	*	0	0	*	*	4	19,700	80.8	0.0	0	0	*
受注減小口	15	65,630	125.1	1.6	113	550,399	196.3	1.5	476	1,657,299	103.6	0.7	10	48,930	120.8
経営安定連倒	1	1,000	*	0.0	2	2,800	*	0.0	25	136,868	75.0	0.1	0	0	*
連倒小口	0	0	*	*	0	0	*	*	8	16,050	70.7	0.0	0	0	*
経営安定金融破綻		0				0				0					0
破綻小口		0				0				0					0
経営安定再生	0	0	*	*	1	40,000	50.4	0.1	149	2,388,436	83.9	1.0	8	163,456	132.9
経営安定電気	0	0	*	*	0	0	*	*	2	27,999	*	0.0	0	0	*
経営安定消費税	1	33,000	*	0.8	99	1,664,555	*	4.5	92	1,502,095	*	0.6	0	0	*
経営安定消費増	2	53,500	*	1.3	19	388,500	*	1.0	18	316,215	*	0.1	0	0	*
経営安定借換	2	8,800	*	0.2	27	608,638	*	1.6	26	585,554	*	0.2	0	0	*
経営安定借換	1	4,800	*	0.1	10	199,097	*	0.5	7	144,048	*	0.1	0	0	*
県創業支援	2	1,500	14.6	0.0	29	150,800	73.1	0.4	464	1,414,390	86.2	0.6	14	64,988	122.9
県支援創業関連		0				0				0					0
新事業事業革新	0	0	*	*	3	60,130	231.6	0.2	126	2,271,166	81.9	0.9	3	60,434	645.1
新事業ベンチャー	0	0	*	*	0	0	*	*	0	0	*	*	0	0	*
新事業総合あきた	0	0	*	*	0	0	*	*	5	65,578	77.1	0.0	0	0	*
新事業フェニックス	0	0	*	*	0	0	*	*	5	322,354	94.8	0.1	0	0	*
事業再生資金		0				0				0					0
再起支援資金	0	0	*	*	0	0	*	*	1	2,930	82.3	0.0	0	0	*
事業承継資金	0	0	*	*	2	24,300	33.9	0.1	44	373,071	95.3	0.2	1	7,448	*
県アズベスト	0	0	*	*	0	0	*	*	2	3,213	61.0	0.0	0	0	*
県小口	0	0	*	*	13	40,700	160.9	0.1	93	205,204	99.9	0.1	1	2,148	*
県アグリ	0	0	*	*	3	23,040	30.0	0.1	62	295,446	76.9	0.1	1	15,746	*
エネルギー設備	1	175,000	175.0	4.3	5	655,000	106.9	1.8	16	2,009,353	227.6	0.8	0	0	*
エネルギー支援	0	0	*	*	1	80,000	44.4	0.2	8	612,682	133.2	0.2	0	0	*
グループ連携	0	0	*	*	0	0	*	*	0	0	*	*	0	0	*
その他		0				0				0					0
県制度計	133	1,687,908	49.2	41.2	1,176	17,072,465	59.5	45.7	17,400	180,753,711	88.8	73.0	167	1,564,985	72.3
市町村制度計	197	1,348,462	94.4	32.9	1,678	11,222,194	116.1	30.1	8,233	38,622,428	114.2	15.6	42	213,647	78.7
商工貯蓄共済	0	0	*	*	0	0	*	*	0	0	*	*	0	0	*
合計	507	4,094,270	75.6	100.0	3,953	37,333,301	87.8	100.0	29,502	247,647,795	94.4	100.0	233	1,937,242	72.7

市町村制度別保証状況

(単位:千円,%)

	保証承諾								10月末保証債務残高				代位弁済 (26年度累計)		
	10月中				26年度累計				件数	金額	前年比	構成比	件数	金額	前年比
	件数	金額	前年比	構成比	件数	金額	前年比	構成比							
秋田市	36	358,980	150.1	26.6	248	2,579,646	164.4	23.0	808	5,249,617	156.3	13.6	5	16,175	61.8
秋田市(設備)	0	0	*	*	0	0	*	*	10	147,385	100.7	0.4	0	0	*
秋田市(空き店舗)	0	0	*	*	0	0	*	*	1	5,450	*	0.0	0	0	*
秋田市(商業施設)	0	0	*	*	0	0	*	*	7	257,627	87.8	0.7	0	0	*
秋田市(創業関係)	1	2,000	*	0.1	18	99,740	170.3	0.9	94	370,436	135.4	1.0	1	4,812	*
秋田市小口	14	47,998	207.1	3.6	136	428,986	225.1	3.8	427	984,688	168.9	2.5	1	1,962	198.2
秋田市中心空き店舗	0	0	*	*	0	0	*	*	4	13,758	81.0	0.0	0	0	*
秋田市中心市街地設備	0	0	*	*	0	0	*	*	8	108,715	75.0	0.3	0	0	*
男鹿市※	0	0	*	*	0	0	*	*	0	0	*	*	0	0	*
男鹿市	3	29,000	85.3	2.2	22	170,765	169.7	1.5	108	585,631	140.0	1.5	1	9,451	*
男小口	3	9,900	36.7	0.7	9	36,900	116.0	0.3	43	89,365	96.5	0.2	1	5,652	*
湯上市	2	11,000	110.0	0.8	15	86,950	101.2	0.8	63	256,403	119.3	0.7	0	0	*
湯上市小口	1	2,000	*	0.1	12	26,080	131.7	0.2	41	80,269	125.2	0.2	0	0	*
五城目町	0	0	*	*	3	20,000	52.9	0.2	42	136,385	114.1	0.4	0	0	*
マル五小口	0	0	*	*	3	6,200	31.6	0.1	25	57,407	86.2	0.1	1	2,851	*
八郎湯町	0	0	*	*	11	49,300	250.1	0.4	30	102,974	177.4	0.3	2	9,496	459.6
マル八小口	0	0	*	*	2	9,900	*	0.1	2	9,374	*	0.0	0	0	*
井川町	0	0	*	*	0	0	*	*	6	24,234	95.9	0.1	0	0	*
マル井小口	1	900	*	0.1	3	7,900	526.7	0.1	7	9,957	144.2	0.0	0	0	*
大湯村	0	0	*	*	0	0	*	*	1	860	64.2	0.0	0	0	*
秋田事業部管内計	61	461,778	130.7	34.2	482	3,522,367	162.1	31.4	1,727	8,490,532	144.2	22.0	12	50,399	165.6
大館市	11	54,200	367.0	4.0	92	490,434	223.0	4.4	265	1,048,683	142.3	2.7	5	14,085	77.6
大館市小口	3	4,480	96.1	0.3	46	154,530	366.8	1.4	119	296,749	181.6	0.8	0	0	*
大館市(機械)	1	5,000	33.8	0.4	18	49,370	114.4	0.4	129	240,632	143.0	0.6	0	0	*
鹿角市	2	21,550	*	1.6	27	224,850	133.5	2.0	192	1,011,830	96.6	2.6	2	17,003	40.2
鹿小口	3	5,600	70.0	0.4	11	23,430	47.7	0.2	80	227,325	102.8	0.6	0	0	*
北秋田市	4	26,000	490.6	1.9	25	134,720	76.9	1.2	157	563,161	110.4	1.5	0	0	*
小坂町	0	0	*	*	3	23,700	447.2	0.2	24	80,174	127.8	0.2	0	0	*
上小阿仁村	0	0	*	*	1	2,000	43.9	0.0	21	45,985	82.3	0.1	0	0	*
大館支所管内計	24	116,830	245.9	8.7	223	1,103,034	155.8	9.8	987	3,514,537	118.5	9.1	7	31,088	40.9
能代市※	0	0	*	*	0	0	*	*	1	930	87.3	0.0	0	0	*
能代市	9	53,900	54.7	4.0	60	420,060	71.8	3.7	286	1,626,361	111.9	4.2	1	9,173	183.9
能代市(機械)	0	0	*	*	0	0	*	*	0	0	*	*	0	0	*
能小口	2	3,000	22.1	0.2	40	120,480	69.5	1.1	353	652,153	100.8	1.7	1	1,426	20.9
二ツ井町※	0	0	*	*	0	0	*	*	1	1,096	23.3	0.0	0	0	*
藤里町	0	0	*	*	3	8,500	49.2	0.1	13	44,705	73.6	0.1	0	0	*
藤小口	1	600	*	0.0	2	2,300	85.2	0.0	26	43,993	83.4	0.1	1	2,901	*
三種町	5	31,000	66.7	2.3	28	292,540	78.7	2.6	107	839,256	144.0	2.2	0	0	*
三小口	1	500	5.9	0.0	15	33,080	76.0	0.3	101	209,284	84.6	0.5	0	0	*
八峰町	0	0	*	*	3	17,500	159.1	0.2	28	134,252	128.5	0.3	0	0	*
ぶな小口	0	0	*	*	7	27,800	116.8	0.2	58	156,781	98.0	0.4	0	0	*
能代支所管内計	18	89,000	50.1	6.6	158	922,260	75.1	8.2	974	3,708,811	111.8	9.6	3	13,501	114.3
由利本荘市	4	22,550	77.8	1.7	40	247,690	102.7	2.2	222	934,828	105.8	2.4	1	4,847	75.4
由利本荘小口	3	11,400	167.6	0.8	38	94,630	113.9	0.8	243	393,117	93.1	1.0	0	0	*
由利本荘特例	3	12,150	34.3	0.9	19	87,810	77.6	0.8	71	311,434	285.9	0.8	0	0	*
にかほ市	5	27,600	131.2	2.0	37	240,800	72.5	2.1	214	1,393,982	110.0	3.6	1	6,374	*
仁小口	6	9,000	57.3	0.7	29	73,380	77.8	0.7	210	440,801	101.8	1.1	0	0	*
本荘支所管内計	21	82,700	76.6	6.1	163	744,310	86.2	6.6	960	3,474,162	111.5	9.0	2	11,221	105.4
大曲市※	0	0	*	*	0	0	*	*	1	369	26.1	0.0	0	0	*
大仙市	14	145,700	45.2	10.8	108	1,202,560	88.9	10.7	657	5,549,446	107.2	14.4	5	51,812	60.6
仙小口	11	35,754	238.4	2.7	62	206,584	94.9	1.8	425	963,634	97.7	2.5	1	942	13.0
仙北市	4	30,600	181.1	2.3	24	146,860	93.2	1.3	126	560,213	104.8	1.5	2	12,219	*
セ小口	4	7,800	127.0	0.6	27	89,900	239.5	0.8	132	282,346	116.7	0.7	0	0	*
西仙北町※	0	0	*	*	0	0	*	*	0	0	*	*	0	0	*
田沢湖町※	0	0	*	*	0	0	*	*	0	0	*	*	0	0	*
協和町※	0	0	*	*	0	0	*	*	0	0	*	*	0	0	*
太田町※	0	0	*	*	0	0	*	*	1	170	6.4	0.0	0	0	*
美郷町	2	15,000	*	1.1	14	119,590	94.0	1.1	78	630,861	117.0	1.6	0	0	*
美小口	1	3,000	55.0	0.2	20	78,694	104.9	0.7	124	305,770	102.4	0.8	0	0	*
大曲支所管内計	36	237,854	65.1	17.6	255	1,844,188	93.7	16.4	1,544	8,292,810	106.5	21.5	8	64,974	70.0
横手市※	0	0	*	*	0	0	*	*	3	3,247	32.3	0.0	0	0	*
横手市	21	285,300	109.4	21.2	177	1,999,200	116.1	17.8	786	6,539,586	103.2	16.9	3	19,884	62.4
横小口	4	13,300	21.3	1.0	96	403,600	93.6	3.6	664	1,834,698	102.7	4.8	1	1,343	9.6
湯沢市※	0	0	*	*	0	0	*	*	0	0	*	*	0	0	*
湯沢市	7	41,500	88.3	3.1	65	491,635	104.8	4.4	303	2,109,819	106.0	5.5	1	1,595	60.7
炒小口	3	11,200	153.4	0.8	48	140,600	158.0	1.3	241	515,395	101.4	1.3	4	14,361	1,336.5
羽後町	1	4,000	*	0.3	5	13,000	*	0.1	18	50,221	90.0	0.1	0	0	*
東成瀬村	0	0	*	*	4	31,000	281.8	0.3	13	64,663	134.2	0.2	1	5,282	*
東小口	1	5,000	*	0.4	2	7,000	350.0	0.1	13	23,948	101.5	0.1	0	0	*
横手湯沢支所管内計	37	360,300	95.5	26.7	397	3,086,035	113.2	27.5	2,041	11,141,576	103.6	28.8	10	42,465	85.6
合計	197	1,348,462	94.4	100.0	1,678	11,222,194	116.1	100.0	8,233	38,622,428	114.2	100.0	42	213,647	78.7

セーフティネット保証状況

①金融機関別

(単位:千円, %)

	保証承諾						保証承諾累計					
	10月保証承諾			内セーフティネット保証分			26年度保証承諾累計			内セーフティネット保証分		
	件数	金額	構成比	件数	金額	構成比	件数	金額	構成比	件数	金額	構成比
みずほ銀行	0	0	*	0	0	*	5	187,000	0.5	1	30,000	16.0
三菱東京UFJ銀行	0	0	*	0	0	*	4	122,000	0.3	0	0	*
(都市銀行計)	0	0	*	0	0	*	9	309,000	0.8	1	30,000	9.7
秋田銀行	172	1,830,712	44.7	8	137,000	7.5	1,543	15,648,730	41.9	81	1,820,067	11.6
北都銀行	168	1,578,360	38.6	1	2,500	0.2	1,331	14,252,909	38.2	51	1,052,759	7.4
荘内銀行	3	38,500	0.9	0	0	*	4	68,500	0.2	0	0	*
青森銀行	3	4,400	0.1	0	0	*	9	36,100	0.1	0	0	*
山形銀行	2	27,000	0.7	0	0	*	11	216,970	0.6	0	0	*
東北銀行	2	7,000	0.2	0	0	*	18	151,450	0.4	0	0	*
七十七銀行	0	0	*	0	0	*	3	12,716	0.0	1	6,016	47.3
岩手銀行	0	0	*	0	0	*	4	158,000	0.4	0	0	*
みちのく銀行	1	6,000	0.1	0	0	*	20	157,200	0.4	1	40,000	25.4
(地方銀行計)	351	3,491,972	85.3	9	139,500	4.0	2,943	30,702,574	82.2	134	2,918,842	9.5
北日本銀行	6	29,960	0.7	0	0	*	42	332,140	0.9	1	30,000	9.0
きらやか銀行	7	59,500	1.5	0	0	*	48	295,778	0.8	0	0	*
(第二地方銀行計)	13	89,460	2.2	0	0	*	90	627,918	1.7	1	30,000	4.8
秋田信用金庫	44	153,460	3.7	4	34,330	22.4	261	1,992,164	5.3	13	125,692	6.3
羽後信用金庫	68	221,100	5.4	3	24,000	10.9	389	1,882,074	5.0	6	51,000	2.7
(信用金庫計)	112	374,560	9.1	7	58,330	15.6	650	3,874,238	10.4	19	176,692	4.6
秋田県信用組合	30	114,278	2.8	0	0	*	250	1,527,588	4.1	5	86,200	5.6
(信用組合計)	30	114,278	2.8	0	0	*	250	1,527,588	4.1	5	86,200	5.6
商工組合中央金庫	1	24,000	0.6	0	0	*	11	291,982	0.8	1	13,000	4.5
(その他計)	1	24,000	0.6	0	0	*	11	291,982	0.8	1	13,000	4.5
合計	507	4,094,270	100.0	16	197,830	4.8	3,953	37,333,301	100.0	161	3,254,734	8.7

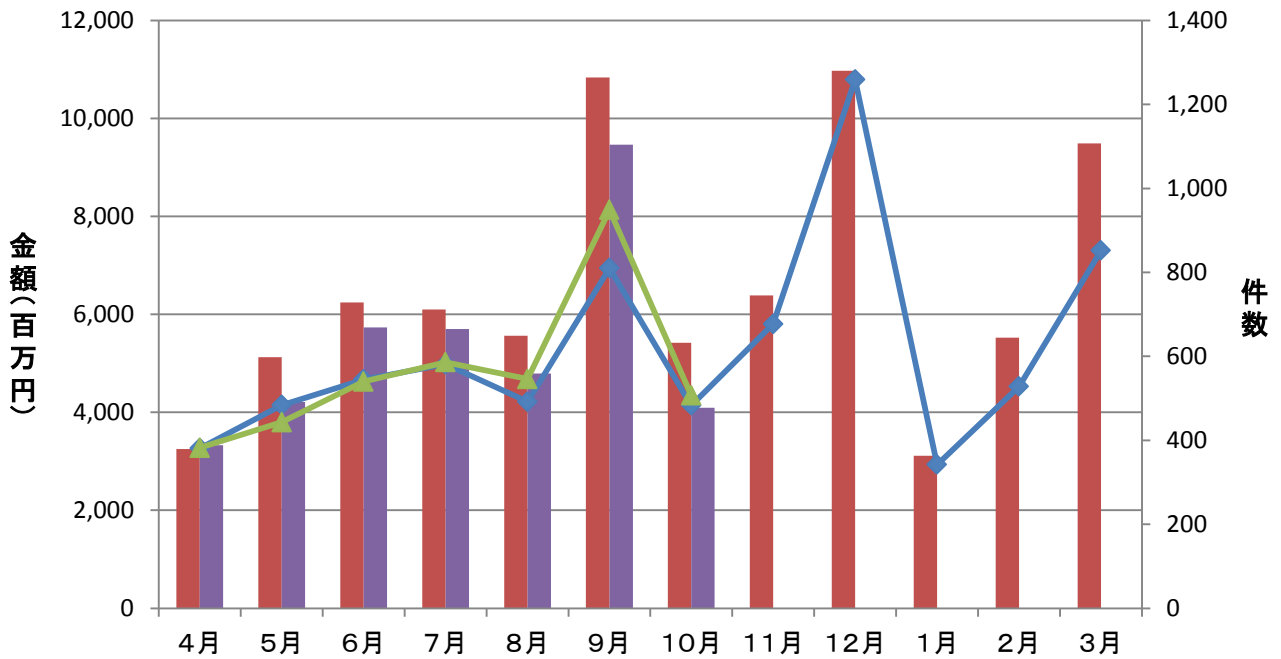
②市町村別

(単位:千円, %)

	保証承諾						保証承諾累計					
	10月保証承諾			内セーフティネット保証分			26年度保証承諾累計			内セーフティネット保証分		
	件数	金額	構成比	件数	金額	構成比	件数	金額	構成比	件数	金額	構成比
秋田市	155	1,370,432	33.5	4	34,330	2.5	1,160	12,121,056	32.5	44	806,618	6.7
能代市	33	137,500	3.4	0	0	*	242	2,098,340	5.6	7	95,000	4.5
横手市	46	481,100	11.8	1	20,000	4.2	445	4,315,193	11.6	31	672,634	15.6
大館市	38	444,180	10.8	2	20,000	4.5	297	2,633,034	7.1	10	235,700	9.0
北秋田市	13	77,500	1.9	0	0	*	94	661,020	1.8	1	10,000	1.5
由利本荘市	46	285,450	7.0	3	25,000	8.8	332	2,238,892	6.0	6	50,500	2.3
にかほ市	19	108,100	2.6	0	0	*	147	1,052,032	2.8	2	124,892	11.9
男鹿市	14	121,400	3.0	0	0	*	103	1,452,644	3.9	9	195,000	13.4
潟上市	10	34,300	0.8	0	0	*	104	906,980	2.4	7	110,000	12.1
湯沢市	21	133,260	3.3	2	11,000	8.3	194	1,510,758	4.0	9	82,000	5.4
大仙市	41	306,100	7.5	1	10,000	3.3	290	2,720,770	7.3	2	60,000	2.2
仙北市	16	106,700	2.6	1	2,500	2.3	104	872,550	2.3	3	59,500	6.8
鹿角市	11	48,950	1.2	0	0	*	103	1,056,022	2.8	3	123,000	11.6
13市計	463	3,654,972	89.3	14	122,830	3.4	3,615	33,639,292	90.1	134	2,624,844	7.8
小坂町	0	0	*	0	0	*	9	215,225	0.6	0	0	*
鹿角郡計	0	0	*	0	0	*	9	215,225	0.6	0	0	*
上小阿仁村	1	5,000	0.1	0	0	*	16	140,550	0.4	1	3,200	2.3
北秋田郡計	1	5,000	0.1	0	0	*	16	140,550	0.4	1	3,200	2.3
藤里町	3	23,600	0.6	0	0	*	11	50,300	0.1	0	0	*
三種町	13	119,300	2.9	1	25,000	21.0	70	717,420	1.9	3	65,000	9.1
八峰町	3	9,498	0.2	0	0	*	25	242,898	0.7	0	0	*
山本郡計	19	152,398	3.7	1	25,000	16.4	106	1,010,618	2.7	3	65,000	6.4
五城目町	4	45,000	1.1	0	0	*	27	180,690	0.5	2	18,690	10.3
八郎潟町	0	0	*	0	0	*	23	153,900	0.4	2	20,000	13.0
井川町	1	900	0.0	0	0	*	10	65,900	0.2	1	20,000	30.3
大潟村	1	50,000	1.2	1	50,000	100.0	17	551,000	1.5	11	403,000	73.1
南秋田郡計	6	95,900	2.3	1	50,000	52.1	77	951,490	2.5	16	461,690	48.5
美郷町	7	35,000	0.9	0	0	*	62	583,784	1.6	1	30,000	5.1
仙北郡計	7	35,000	0.9	0	0	*	62	583,784	1.6	1	30,000	5.1
羽後町	9	122,000	3.0	0	0	*	46	454,642	1.2	6	70,000	15.4
東成瀬村	1	5,000	0.1	0	0	*	8	48,300	0.1	0	0	*
雄勝郡計	10	127,000	3.1	0	0	*	54	502,942	1.3	6	70,000	13.9
県外	1	24,000	0.6	0	0	*	14	289,400	0.8	0	0	*
合計	507	4,094,270	100.0	16	197,830	4.8	3,953	37,333,301	100.0	161	3,254,734	8.7

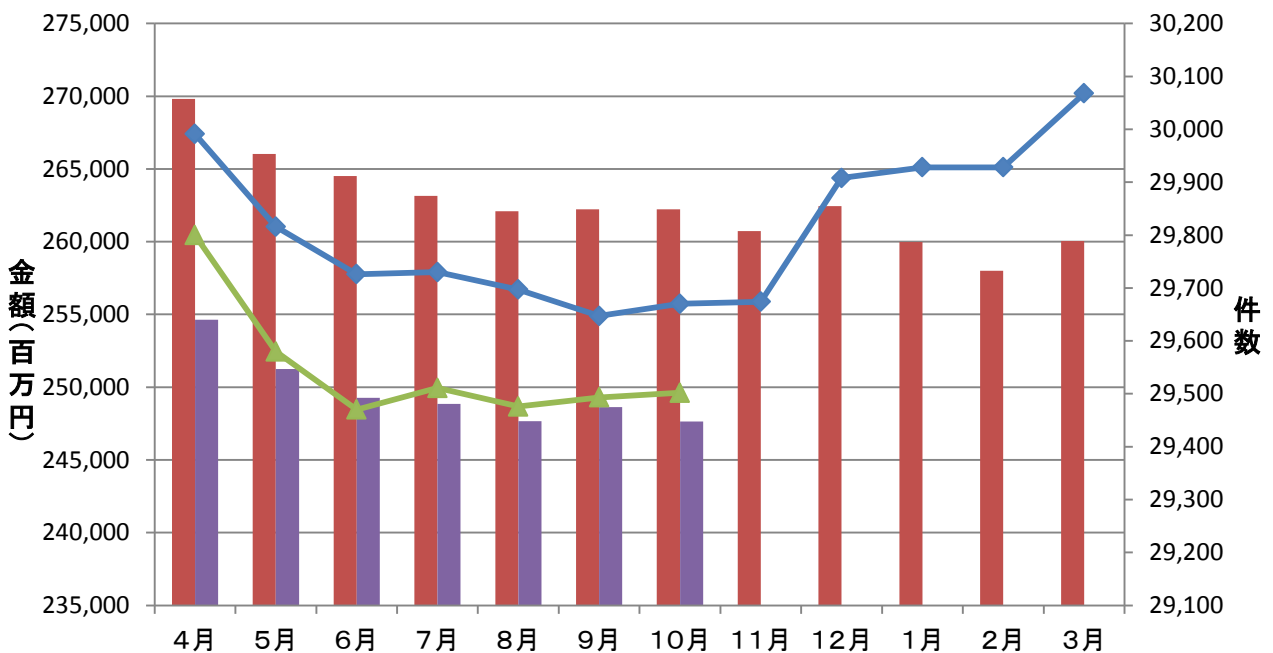
保証承諾実績

■ 平成25年度承諾金額 ■ 平成26年度承諾金額 ◆ 平成25年度承諾件数 ▲ 平成26年度承諾件数



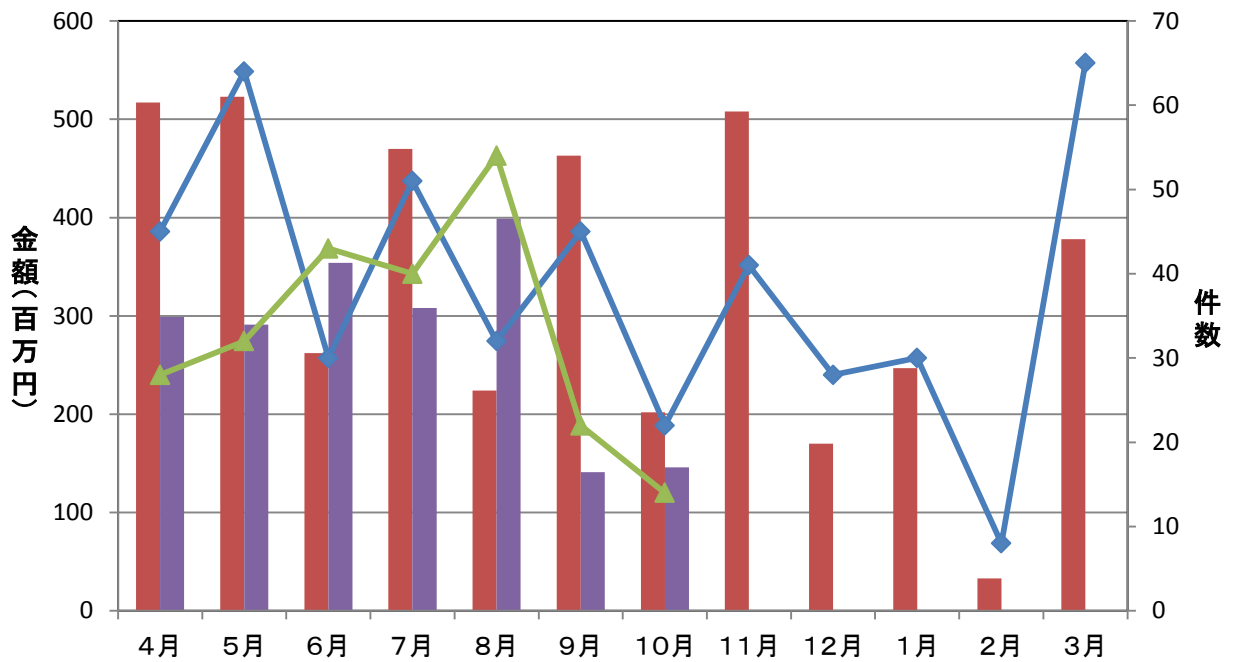
保証債務残高実績

■ 平成25年度残高 ■ 平成26年度残高 ◆ 平成25年度残高件数 ▲ 平成26年度残高件数



代位弁済実績

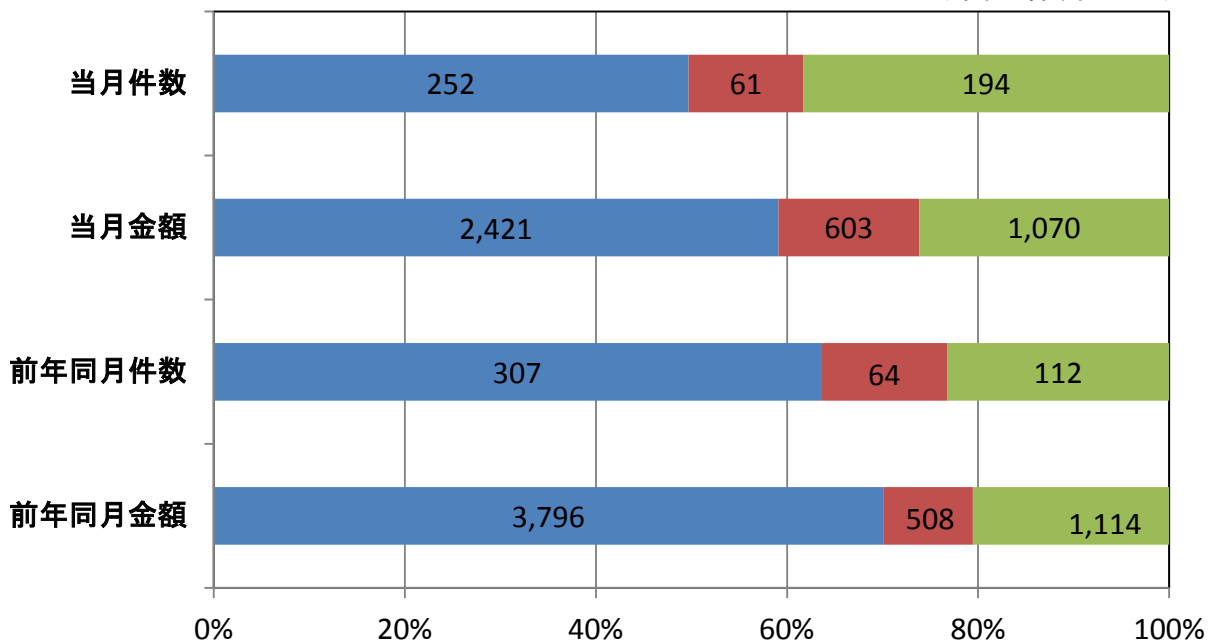
■ 平成25年度代弁金額 ■ 平成26年度代弁金額 ◆ 平成25年度代弁件数 ▲ 平成26年度代弁件数



資金使途別保証承諾実績

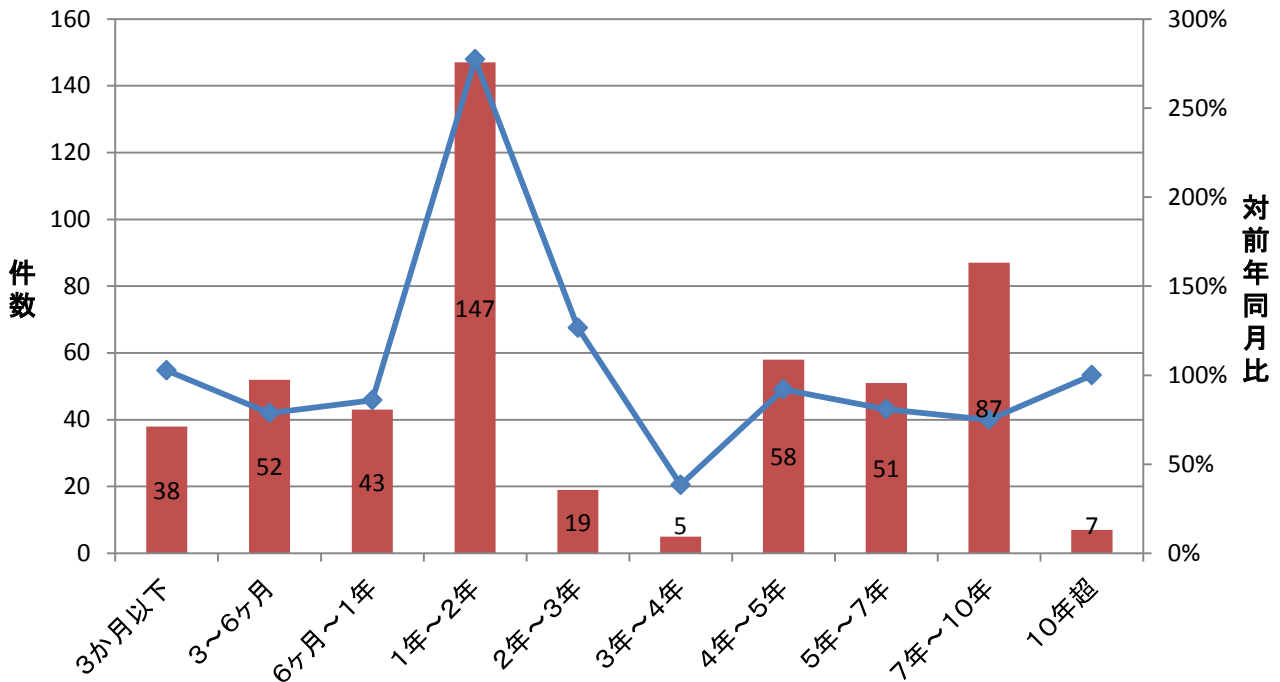
■ 運転資金 ■ 設備資金 ■ 運転設備資金

(単位: 件、百万円)



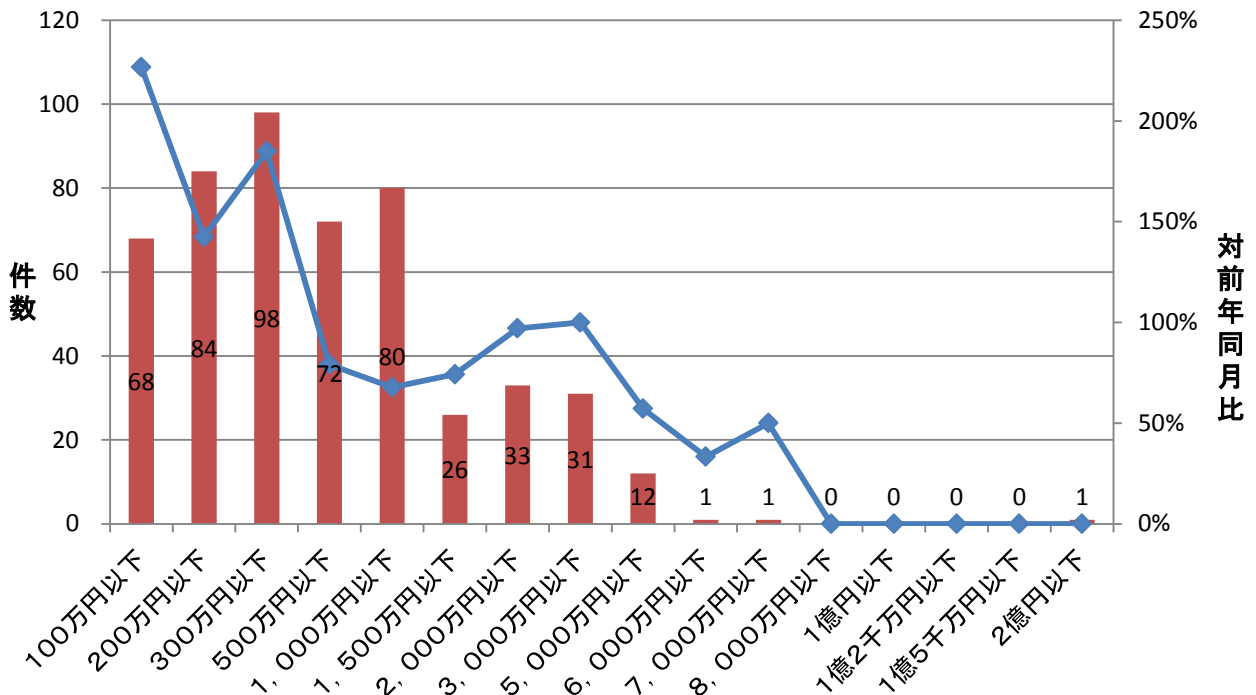
期間別保証承諾実績

■ 件数(当月) ◆ 対前年同月比



金額別保証承諾実績

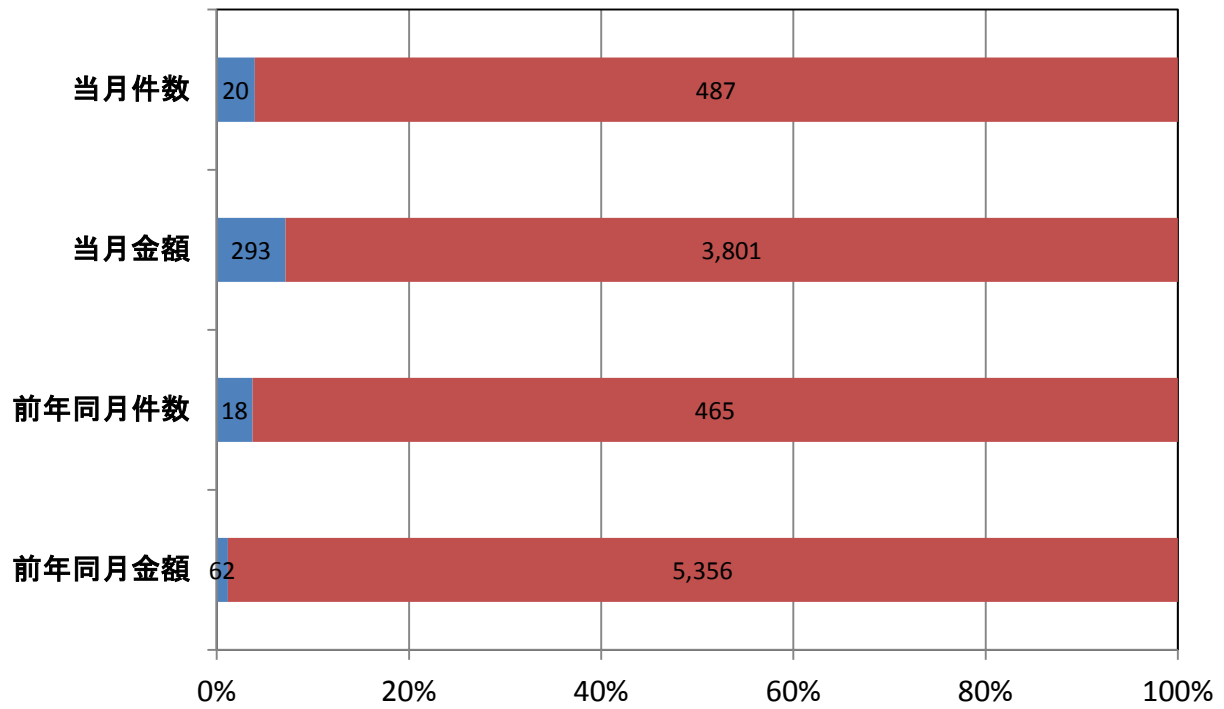
■ 件数(当月) ◆ 対前年同月比



新規・継続別保証承諾実績

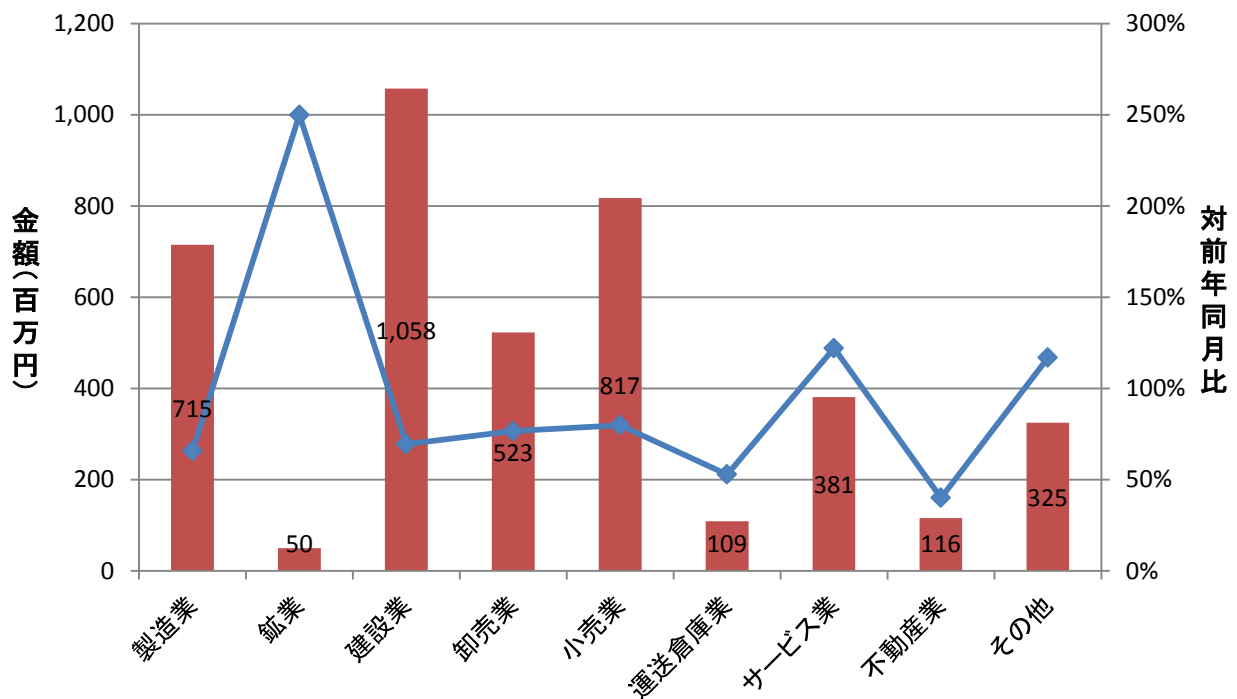
■ 新規 ■ 継続

(単位: 件、百万円)



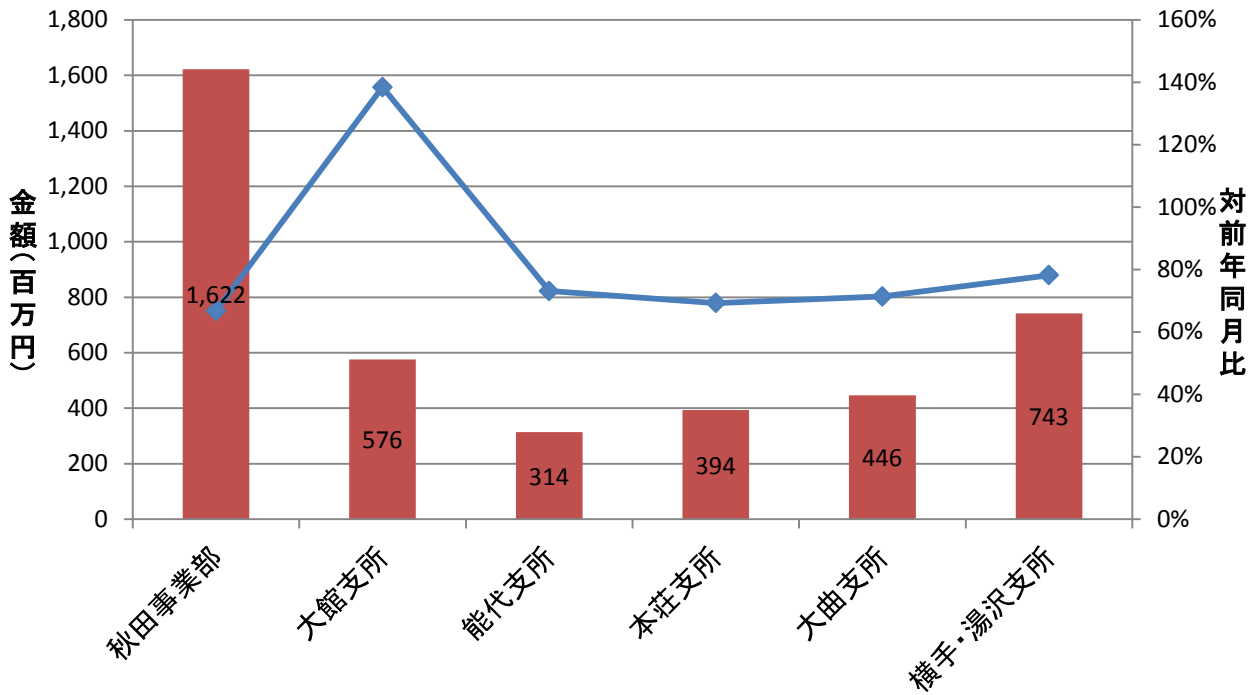
業種別保証承諾実績

■ 金額(当月) ◆ 対前年同月比

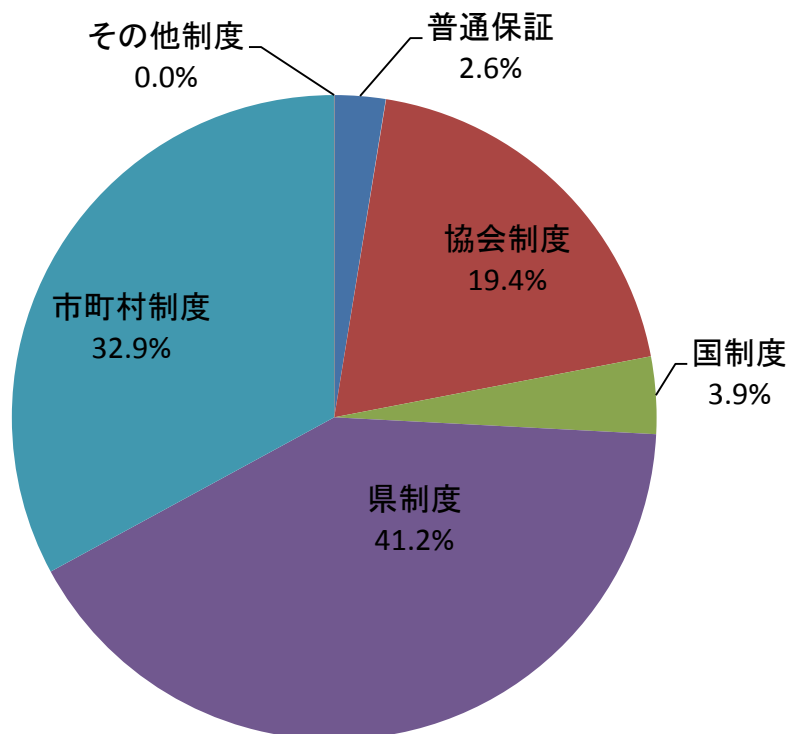


部支所別保証承諾実績

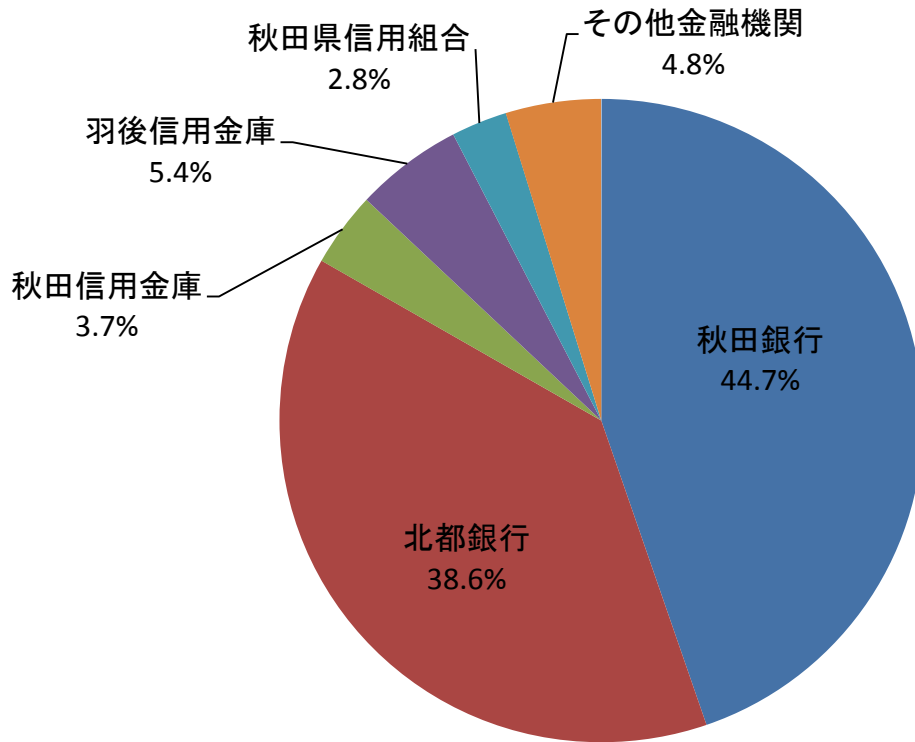
金額(当月) 対前年同月比



制度別保証金額割合(当月)



金融機関別保証承諾割合



金融機関別一般・セーフティネット保証承諾割合(金額、当月)

■ 一般 ■ セーフティ

