

8月事業概況

(単位:千円, %)

項目	件数	金額	対前年比
保証利用企業	14,128	*	100.0
保証申込	559	5,001,244	88.8
保証承諾	546	4,791,414	86.1
保証残高	29,476	247,670,192	94.5
代位弁済	54	399,091	178.1

資金使途別保証承諾状況

(単位:千円, %)

	8 月 中				2 6 年 度 累 計			
	件数	金額	前年比	構成比	件数	金額	前年比	構成比
運転資金	295	3,126,924	78.5	65.3	1,469	15,289,500	82.7	64.3
設備資金	71	426,790	59.1	8.9	368	2,895,220	92.6	12.2
運転設備資金	180	1,237,700	144.0	25.8	660	5,588,202	119.4	23.5
合 計	546	4,791,414	86.1	100.0	2,497	23,772,922	90.4	100.0

期間別保証承諾状況

(単位:千円, %)

	8 月 中				2 6 年 度 累 計			
	件数	金額	前年比	構成比	件数	金額	前年比	構成比
3か月以下	29	229,400	61.7	4.8	150	1,335,463	69.3	5.6
6か月以下	70	716,950	146.0	15.0	251	2,352,040	91.3	9.9
1か年以下	39	638,800	89.9	13.3	196	2,976,937	94.2	12.5
2か年以下	135	634,247	140.4	13.2	397	2,095,365	104.9	8.8
3か年以下	17	41,490	53.2	0.9	104	363,690	100.3	1.5
4か年以下	12	38,030	50.8	0.8	41	151,984	58.0	0.6
5か年以下	73	403,277	104.0	8.4	394	2,019,232	116.6	8.5
7か年以下	55	394,240	80.1	8.2	338	2,366,921	104.8	10.0
10か年以下	112	1,557,480	73.0	32.5	588	8,406,790	78.0	35.4
10か年超	4	137,500	37.1	2.9	38	1,704,500	138.7	7.2
合 計	546	4,791,414	86.1	100.0	2,497	23,772,922	90.4	100.0

金額別保証承諾状況

(単位:千円, %)

	8 月 中				2 6 年 度 累 計			
	件数	金額	前年比	構成比	件数	金額	前年比	構成比
100万円以下	61	52,928	159.7	1.1	229	201,503	108.7	0.8
200万円以下	73	126,815	124.9	2.6	309	552,288	100.6	2.3
300万円以下	79	228,260	138.5	4.8	373	1,060,778	115.9	4.5
500万円以下	103	471,004	118.0	9.8	469	2,148,687	106.3	9.0
1,000万円以下	106	891,650	104.0	18.6	484	4,104,086	95.5	17.3
1,500万円以下	35	464,357	74.8	9.7	202	2,756,302	101.7	11.6
2,000万円以下	43	841,500	125.6	17.6	176	3,362,068	94.5	14.1
3,000万円以下	27	721,400	75.7	15.1	148	3,987,210	101.4	16.8
5,000万円以下	16	713,500	79.2	14.9	83	3,463,000	82.5	14.6
6,000万円以下	0	0	*	*	4	225,000	29.5	0.9
7,000万円以下	0	0	*	*	4	267,000	43.2	1.1
8,000万円以下	2	155,000	100.0	3.2	5	395,000	46.1	1.7
1億円以下	0	0	*	*	6	585,000	75.5	2.5
1億2千万円以下	0	0	*	*	1	110,000	*	0.5
1億5千万円以下	1	125,000	100.0	2.6	4	555,000	444.0	2.3
2億円以下	0	0	*	*	0	0	*	*
合 計	546	4,791,414	86.1	100.0	2,497	23,772,922	90.4	100.0

新規・継続別保証承諾状況

(単位:千円, %)

	8 月 中				2 6 年 度 累 計			
	件数	金額	前年比	構成比	件数	金額	前年比	構成比
新規	42	276,698	67.8	5.8	221	1,602,028	99.3	6.7
継続	504	4,514,716	87.6	94.2	2,276	22,170,894	89.9	93.3
合 計	546	4,791,414	86.1	100.0	2,497	23,772,922	90.4	100.0

金融機関別保証状況

(単位:千円,%)

	保証承諾								8月末保債務残高				代位弁済 (26年度累計)		
	8月中				26年度累計				件数	金額	前年比	構成比	件数	金額	前年比
	件数	金額	前年比	構成比	件数	金額	前年比	構成比							
みずほ銀行	1	30,000	100.0	0.6	4	127,000	94.1	0.5	68	1,373,260	85.0	0.6	0	0	*
三菱東京UFJ銀行	4	122,000	*	2.5	4	122,000	610.0	0.5	63	1,119,274	89.4	0.5	0	0	*
(都市銀行計)	5	152,000	506.7	3.2	8	249,000	160.6	1.0	131	2,492,534	86.9	1.0	0	0	*
秋田銀行	201	2,055,719	85.6	42.9	989	9,791,507	79.4	41.2	12,702	115,508,972	94.5	46.6	70	727,258	95.8
北都銀行	190	1,811,665	79.2	37.8	863	8,690,895	88.9	36.6	9,759	86,946,055	93.0	35.1	67	388,867	53.6
荘内銀行	0	0	*	*	1	30,000	405.4	0.1	50	484,411	79.4	0.2	1	9,157	*
青森銀行	1	5,000	*	0.1	5	26,700	62.8	0.1	111	877,400	88.6	0.4	0	0	*
山形銀行	0	0	*	*	4	94,000	159.8	0.4	78	800,285	92.0	0.3	1	15,746	*
東北銀行	5	18,000	75.0	0.4	15	136,450	170.6	0.6	148	1,256,719	100.9	0.5	1	3,129	20.6
七十七銀行	0	0	*	*	3	12,716	127.2	0.1	30	260,150	81.4	0.1	0	0	*
岩手銀行	0	0	*	*	4	158,000	468.7	0.7	74	706,777	103.5	0.3	0	0	*
みちのく銀行	2	14,000	1,243.9	0.3	15	122,670	237.8	0.5	202	2,106,904	92.1	0.9	4	9,970	*
(地方銀行計)	399	3,904,384	82.5	81.5	1,899	19,062,938	85.2	80.2	23,154	208,947,674	93.8	84.4	144	1,154,126	76.3
北日本銀行	5	40,000	533.3	0.8	29	278,400	151.8	1.2	300	2,542,415	99.9	1.0	0	0	*
きらやか銀行	4	45,378	1,226.4	0.9	27	164,278	106.4	0.7	210	1,620,753	93.9	0.7	0	0	*
(第二地方銀行計)	9	85,378	762.3	1.8	56	442,678	131.1	1.9	510	4,163,167	97.5	1.7	0	0	*
秋田信用金庫	30	193,100	72.5	4.0	142	1,520,541	140.4	6.4	1,969	11,767,229	102.1	4.8	19	203,320	205.8
羽後信用金庫	66	266,710	110.2	5.6	201	1,225,843	108.7	5.2	2,340	10,623,071	95.0	4.3	23	153,442	144.6
(信用金庫計)	96	459,810	90.5	9.6	343	2,746,384	124.2	11.6	4,309	22,390,300	98.6	9.0	42	356,762	174.1
秋田県信用組合	35	171,020	80.0	3.6	185	1,186,540	114.3	5.0	1,255	7,791,688	103.2	3.1	11	139,451	67.3
(信用組合計)	35	171,020	80.0	3.6	185	1,186,540	114.3	5.0	1,255	7,791,688	103.2	3.1	11	139,451	67.3
農中金	0	0	*	*	0	0	*	*	0	0	*	*	0	0	*
(政府系計)	0	0	*	*	0	0	*	*	0	0	*	*	0	0	*
商工組合中央金庫	2	18,822	28.5	0.4	6	85,382	53.2	0.4	117	1,884,828	95.0	0.8	0	0	*
(その他計)	2	18,822	28.5	0.4	6	85,382	53.2	0.4	117	1,884,828	95.0	0.8	0	0	*
合計	546	4,791,414	86.1	100.0	2,497	23,772,922	90.4	100.0	29,476	247,670,192	94.5	100.0	197	1,650,340	85.2

業種別保証状況

(単位:千円,%)

	保証承諾								8月末保証債務残高				代位弁済 (26年度累計)		
	8月中				26年度累計				件数	金額	前年比	構成比	件数	金額	前年比
	件数	金額	前年比	構成比	件数	金額	前年比	構成比							
食料品工業	30	227,870	199.2	4.8	82	754,310	67.2	3.2	847	7,685,885	95.4	3.1	7	34,592	13.9
繊維品工業	8	53,500	438.5	1.1	27	253,700	98.5	1.1	416	2,874,692	92.2	1.2	0	0	*
木材・木製品工業	7	66,000	138.2	1.4	27	419,628	126.1	1.8	413	5,328,406	89.7	2.2	3	61,349	####
家具・家具工業	1	3,000	31.6	0.1	15	94,900	49.6	0.4	245	1,595,805	81.1	0.6	0	0	*
紙工業	0	0	*	*	2	12,918	34.0	0.1	22	324,928	102.2	0.1	0	0	*
製版・製本業	0	0	*	*	0	0	*	*	4	16,798	9.3	0.0	0	0	*
化学工業	0	0	*	*	0	0	*	*	8	133,346	84.5	0.1	0	0	*
石油石炭工業	0	0	*	*	2	15,000	*	0.1	10	293,026	96.4	0.1	0	0	*
ゴム・プラスチック工業	1	5,000	62.5	0.1	2	9,800	5.5	0.0	55	638,937	92.1	0.3	0	0	*
ゴム製品工業	1	300	*	0.0	2	700	*	0.0	9	62,033	88.9	0.0	0	0	*
皮革工業	0	0	*	*	6	102,800	151.2	0.4	62	568,574	100.2	0.2	0	0	*
窯業	1	10,000	333.3	0.2	4	21,000	18.0	0.1	139	1,600,938	81.9	0.6	0	0	*
機械工業	7	37,500	30.2	0.8	34	287,730	51.2	1.2	594	6,969,106	92.8	2.8	0	0	*
電気機器工業	5	97,700	61.1	2.0	21	256,347	68.6	1.1	245	4,116,486	89.3	1.7	0	0	*
車輛工業	1	15,000	23.1	0.3	3	53,000	81.5	0.2	50	776,795	89.0	0.3	0	0	*
船舶工業	0	0	*	*	0	0	*	*	9	24,929	97.7	0.0	0	0	*
金属工業	2	33,000	48.5	0.7	13	110,763	34.6	0.5	328	4,651,740	91.6	1.9	0	0	*
ソフトウェア業	3	23,780	339.7	0.5	8	58,380	486.5	0.2	77	616,328	80.4	0.2	0	0	*
情報処理サービス業	0	0	*	*	0	0	*	*	8	24,449	26.7	0.0	0	0	*
農林漁業	2	21,200	69.1	0.4	7	61,740	63.2	0.3	91	518,170	86.8	0.2	3	50,554	*
その他の工業	16	49,725	84.1	1.0	67	240,195	54.4	1.0	953	4,205,057	85.6	1.7	2	15,815	86.8
製造業計	85	643,575	90.6	13.4	322	2,752,911	65.9	11.6	4,585	43,026,428	90.0	17.4	15	162,310	32.3
鉱業	1	10,000	19.9	0.2	5	85,200	78.7	0.4	106	1,410,756	83.5	0.6	0	0	*
建設業	159	1,261,894	70.3	26.3	755	6,283,889	74.4	26.4	7,616	59,207,918	92.9	23.9	43	378,621	98.4
卸売業	39	706,900	80.1	14.8	206	3,148,994	100.0	13.2	2,300	26,503,484	94.3	10.7	14	163,855	67.8
小売業	135	923,250	116.9	19.3	605	4,352,383	109.0	18.3	7,515	45,275,230	95.1	18.3	94	660,866	126.0
運送倉庫業	18	222,337	110.3	4.6	86	1,323,644	130.8	5.6	947	11,342,088	97.9	4.6	19	234,376	373.5
サービス業	76	753,470	124.4	15.7	358	3,470,803	113.8	14.6	4,648	41,345,201	97.1	16.7	10	43,316	21.0
不動産業	16	101,378	41.7	2.1	98	1,234,508	113.2	5.2	1,151	12,252,077	97.7	4.9	1	6,035	*
その他	17	168,610	59.0	3.5	62	1,120,590	88.9	4.7	608	7,307,011	113.3	3.0	1	960	6.9
非製造業計	461	4,147,839	85.5	86.6	2,175	21,020,011	95.1	88.4	24,891	204,643,765	95.5	82.6	182	1,488,030	103.8
合計	546	4,791,414	86.1	100.0	2,497	23,772,922	90.4	100.0	29,476	247,670,192	94.5	100.0	197	1,650,340	85.2

市町村別保証状況

(単位:千円,%)

	保証承諾								8月末保証債務残高				代位弁済 (26年度累計)		
	8月中				26年度累計				件数	金額	前年比	構成比	件数	金額	前年比
	件数	金額	前年比	構成比	件数	金額	前年比	構成比							
秋田市	154	1,349,497	73.6	28.2	777	8,177,820	95.8	34.4	8,728	78,386,286	96.7	31.6	50	334,484	61.2
能代市	34	308,800	75.7	6.4	141	1,255,880	87.8	5.3	1,880	14,318,643	92.8	5.8	11	96,483	270.8
横手市	69	789,862	153.4	16.5	290	2,726,319	94.0	11.5	2,776	24,464,518	95.2	9.9	4	14,471	15.5
大館市	39	426,300	131.2	8.9	207	1,643,284	122.1	6.9	2,195	17,635,391	93.1	7.1	25	160,656	35.1
北秋田市	7	38,900	46.6	0.8	63	490,320	96.9	2.1	769	5,698,416	85.4	2.3	9	130,682	973.1
由利本荘市	46	232,260	96.7	4.8	176	1,265,881	79.7	5.3	2,172	14,755,683	90.2	6.0	18	196,095	#####
にかほ市	23	127,760	48.3	2.7	89	609,140	53.1	2.6	1,091	8,913,497	93.0	3.6	0	0	*
男鹿市	15	185,665	57.1	3.9	65	1,084,044	95.0	4.6	815	7,256,290	96.0	2.9	19	279,683	#####
潟上市	15	120,200	102.8	2.5	71	697,580	139.2	2.9	756	6,056,876	100.8	2.4	7	30,866	80.6
湯沢市	34	231,500	67.7	4.8	126	945,363	66.1	4.0	1,472	13,078,675	92.7	5.3	11	39,935	#####
大仙市	39	240,630	89.3	5.0	167	1,568,010	78.6	6.6	2,331	20,381,538	92.6	8.2	11	122,470	41.1
仙北市	10	125,600	85.1	2.6	53	406,703	85.4	1.7	883	7,467,483	91.6	3.0	12	104,697	186.1
鹿角市	16	103,640	84.6	2.2	70	701,668	89.6	3.0	1,157	9,868,784	96.9	4.0	4	18,454	9.2
13市計	501	4,280,614	85.7	89.3	2,295	21,572,012	90.7	90.7	27,025	228,282,081	94.4	92.2	181	1,528,975	86.1
小坂町	2	30,000	300.0	0.6	5	108,700	472.6	0.5	118	1,238,665	92.6	0.5	0	0	*
鹿角郡計	2	30,000	300.0	0.6	5	108,700	472.6	0.5	118	1,238,665	92.6	0.5	0	0	*
上小阿仁村	1	19,500	243.8	0.4	12	90,550	217.9	0.4	67	398,775	83.3	0.2	0	0	*
北秋田郡計	1	19,500	243.8	0.4	12	90,550	217.9	0.4	67	398,775	83.3	0.2	0	0	*
藤里町	0	0	*	*	5	18,200	123.8	0.1	84	295,917	89.4	0.1	0	0	*
三種町	9	76,000	92.0	1.6	38	354,620	74.3	1.5	498	3,652,219	102.1	1.5	2	10,375	#####
八峰町	0	0	*	*	13	76,800	240.0	0.3	197	1,283,058	95.9	0.5	0	0	*
山本郡計	9	76,000	82.3	1.6	56	449,620	85.8	1.9	779	5,231,193	99.7	2.1	2	10,375	#####
五城目町	4	23,800	136.8	0.5	13	97,690	87.9	0.4	271	1,554,922	82.0	0.6	3	13,837	*
八郎潟町	7	55,500	209.1	1.2	18	121,900	140.1	0.5	152	903,555	105.8	0.4	5	30,149	263.8
井川町	1	2,000	6.2	0.0	7	60,000	40.5	0.3	87	545,835	94.5	0.2	0	0	*
大潟村	4	140,000	233.3	2.9	12	413,000	165.2	1.7	41	859,983	109.9	0.3	0	0	*
南秋田郡計	16	221,300	162.3	4.6	50	692,590	116.2	2.9	551	3,864,295	94.0	1.6	8	43,986	384.8
美郷町	10	67,000	65.6	1.4	38	389,950	90.6	1.6	399	3,026,095	101.2	1.2	0	0	*
仙北郡計	10	67,000	65.6	1.4	38	389,950	90.6	1.6	399	3,026,095	101.2	1.2	0	0	*
羽後町	6	57,000	265.1	1.2	31	293,500	111.2	1.2	329	2,052,540	94.7	0.8	0	0	*
東成瀬村	0	0	*	*	3	13,000	9.8	0.1	71	708,341	81.0	0.3	6	67,003	*
雄勝郡計	6	57,000	79.7	1.2	34	306,500	77.2	1.3	400	2,760,881	90.8	1.1	6	67,003	99.6
県外	1	40,000	26.7	0.8	7	163,000	33.3	0.7	137	2,868,208	91.2	1.2	0	0	*
合計	546	4,791,414	86.1	100.0	2,497	23,772,922	90.4	100.0	29,476	247,670,192	94.5	100.0	197	1,650,340	85.2

事業部・支所別状況

(単位:千円,%)

	保証承諾								8月末保証債務残高				代位弁済 (26年度累計)		
	8月中				26年度累計				件数	金額	前年比	構成比	件数	金額	前年比
	件数	金額	前年比	構成比	件数	金額	前年比	構成比							
秋田事業部	199	1,873,662	78.3	39.1	964	10,680,034	99.2	44.9	10,840	95,014,496	96.9	38.4	85	695,496	134.7
大館支所	65	618,340	111.9	12.9	359	3,058,522	113.0	12.9	4,330	35,287,134	92.9	14.2	38	309,792	38.9
能代支所	45	427,800	75.6	8.9	198	1,747,500	84.1	7.4	2,691	20,318,010	94.6	8.2	13	106,858	293.9
本荘支所	69	360,020	71.3	7.5	266	1,915,021	68.0	8.1	3,272	24,098,601	91.0	9.7	18	196,095	863.7
大曲支所	56	429,230	80.8	9.0	252	2,354,663	78.8	9.9	3,640	31,927,845	93.4	12.9	22	220,690	57.7
横手湯沢支所	112	1,082,362	106.5	22.6	458	4,017,182	81.4	16.9	4,703	41,024,105	93.5	16.6	21	121,408	66.4
合計	546	4,791,414	86.1	100.0	2,497	23,772,922	90.4	100.0	29,476	247,670,192	94.5	100.0	197	1,650,340	85.2

制度別保証状況

(単位:千円、%)

	保証承諾								8月末保証債務残高				代位弁済 (26年度累計)		
	8月中				26年度累計				件数	金額	前年比	構成比	件数	金額	前年比
	件数	金額	前年比	構成比	件数	金額	前年比	構成比							
普通保証	13	442,822	1,845.1	9.2	49	1,284,522	540.1	5.4	380	7,406,057	118.1	3.0	2	7,159	20.6
長期安定	0	0	*	*	0	0	*	*	8	203,463	82.1	0.1	0	0	*
長期資金	0	0	*	*	0	0	*	*	18	773,761	89.8	0.3	0	0	*
当座貸越	6	153,000	95.6	3.2	40	977,000	128.0	4.1	218	5,341,000	106.3	2.2	0	0	*
カードローン	32	219,000	107.4	4.6	166	903,200	109.5	3.8	761	4,185,200	97.5	1.7	0	0	*
カードmini	93	187,000	519.4	3.9	190	368,000	125.0	1.5	1,753	2,798,466	132.7	1.1	4	3,922	69.3
売掛債権(個別保証)		0				0				0				0	
売掛債権(根保証)		0				0				0				0	
流動資産(根保証)	0	0	*	*	7	158,400	114.5	0.7	24	435,408	67.3	0.2	0	0	*
流動資産(個別保証)	0	0	*	*	0	0	*	*	0	0	*	*	0	0	*
特定社債	0	0	*	*	0	0	*	*	9	561,600	78.7	0.2	0	0	*
Bizこまち	1	10,000	*	0.2	2	13,500	*	0.1	2	13,402	*	0.0	0	0	*
その他	17	127,600	572.2	2.7	97	821,900	423.0	3.5	500	2,756,038	103.0	1.1	8	54,817	147.1
協会制度計	149	696,600	165.0	14.5	502	3,242,000	141.3	13.6	3,293	17,068,339	103.0	6.9	12	58,739	106.8
国経営安定	0	0	*	*	0	0	*	*	69	1,093,499	111.6	0.4	2	6,897	175.2
金融安定化(金融変化対応)	0	0	*	*	0	0	*	*	36	254,002	67.6	0.1	0	0	*
経営革新関連	0	0	*	*	0	0	*	*	1	1,932	100.0	0.0	0	0	*
安定化(借換)	0	0	*	*	0	0	*	*	16	113,552	69.0	0.0	0	0	*
国再挑戦	0	0	*	*	0	0	*	*	2	780	44.0	0.0	0	0	*
全国緊急	0	0	*	*	0	0	*	*	38	547,538	80.1	0.2	0	0	*
事業再生円滑化		0				0				0				0	
激甚災害(地震)		0				0				0				0	
震災緊急	0	0	*	*	0	0	*	*	4	96,616	88.3	0.0	0	0	*
経営力強化	0	0	*	*	1	16,000	*	0.1	4	96,224	262.3	0.0	0	0	*
その他	0	0	*	*	0	0	*	*	2	6,796	98.6	0.0	0	0	*
国制度計	0	0	*	*	1	16,000	*	0.1	172	2,210,940	93.7	0.9	2	6,897	12.0
事業円滑化資金(固定型)		0				0				0				0	
事業円滑化資金(変動型)	0	0	*	*	0	0	*	*	53	228,784	60.1	0.1	0	0	*
秋田産業総合	0	0	*	*	0	0	*	*	1	5,320	58.8	0.0	0	0	*
新事業革新		0				0				0				0	
新事業総合ベンチャー		0				0				0				0	
新事業総合21	0	0	*	*	0	0	*	*	4	58,946	69.0	0.0	0	0	*
新事業総合転換	0	0	*	*	0	0	*	*	3	85,058	86.8	0.0	0	0	*
公害防止設備資金	0	0	*	*	0	0	*	*	0	0	*	*	0	0	*
振興資金(固定)	34	363,200	108.7	7.6	153	1,668,475	121.7	7.0	639	4,554,560	90.6	1.8	11	67,047	127.5
振興資金(変動)	61	956,214	113.4	20.0	308	4,723,616	120.7	19.9	2,527	32,798,889	103.1	13.2	29	301,762	137.4
振興資金(小規模)	0	0	*	*	2	13,000	21.6	0.1	85	231,196	69.1	0.1	1	251	*
振興資金(23年地震)	0	0	*	*	0	0	*	*	3,896	36,518,503	83.2	14.7	27	207,597	76.4
災害復旧	0	0	*	*	0	0	*	*	37	155,666	115.2	0.1	0	0	*
マル災(23地震)		0				0				0				0	
県ABL(個別保証)	1	16,000	41.7	0.3	1	16,000	21.1	0.1	0	0	*	*	0	0	*
県ABL(根保証)	1	80,000	370.4	1.7	5	165,600	178.4	0.7	16	344,800	484.3	0.1	0	0	*
経営安定受注減	9	69,600	101.8	1.5	62	877,079	292.9	3.7	545	6,007,739	102.4	2.4	4	27,884	50.8
経営安定原油対策	0	0	*	*	0	0	*	*	52	297,433	67.8	0.1	0	0	*
原油価格対策	0	0	*	*	0	0	*	*	810	6,763,365	72.5	2.7	5	39,284	27.1
県緊急対策	0	0	*	*	90	1,984,678	18.6	8.3	7,340	82,822,282	87.4	33.4	41	462,597	77.9
県取引安定	0	0	*	*	0	0	*	*	4	20,482	81.4	0.0	0	0	*
受注減小口	10	48,200	108.2	1.0	82	400,369	218.9	1.7	474	1,633,478	99.6	0.7	8	38,762	103.7
経営安定連倒	0	0	*	*	1	1,800	*	0.0	27	150,914	79.5	0.1	0	0	*
連倒小口	0	0	*	*	0	0	*	*	8	16,597	69.2	0.0	0	0	*
経営安定金融破綻		0				0				0				0	
破綻小口		0				0				0				0	
経営安定再生	0	0	*	*	1	40,000	88.1	0.2	153	2,485,431	85.7	1.0	6	126,252	116.4
経営安定電気	0	0	*	*	0	0	*	*	2	27,999	*	0.0	0	0	*
経営安定消費税	26	329,900	*	6.9	33	498,400	*	2.1	23	381,317	*	0.2	0	0	*
経営安定消費税	4	107,000	*	2.2	4	107,000	*	0.5	1	40,000	*	0.0	0	0	*
経営安定借換	2	35,000	*	0.7	21	535,204	*	2.3	21	526,269	*	0.2	0	0	*
経営安定借換		0				0				0				0	
県創業支援	5	17,100	42.9	0.4	25	142,300	100.5	0.6	486	1,497,843	91.0	0.6	11	55,153	171.0
県支援創業関連		0				0				0				0	
新事業事業革新	1	2,130	*	0.0	3	60,130	231.6	0.3	130	2,366,074	83.0	1.0	3	60,434	645.1
新事業ベンチャー	0	0	*	*	0	0	*	*	0	0	*	*	0	0	*
新事業総合あきた	0	0	*	*	0	0	*	*	5	68,832	77.9	0.0	0	0	*
新事業フェニックス	0	0	*	*	0	0	*	*	5	327,198	95.3	0.1	0	0	*
事業再生資金		0				0				0				0	
再起支援資金	0	0	*	*	0	0	*	*	1	2,990	81.3	0.0	0	0	*
事業承継資金	2	24,300	*	0.5	2	24,300	102.5	0.1	45	389,284	107.1	0.2	0	0	*
県アスベスト	0	0	*	*	0	0	*	*	2	3,555	63.4	0.0	0	0	*
県小口	1	1,000	50.0	0.0	11	34,300	156.6	0.1	94	208,563	96.7	0.1	1	2,148	*
県アグリ	0	0	*	*	3	23,040	30.0	0.1	63	304,100	77.3	0.1	1	15,746	*
エネルギー設備	0	0	*	*	4	480,000	93.6	2.0	15	1,847,283	235.9	0.7	0	0	*
エネルギー支援	0	0	*	*	1	80,000	44.4	0.3	8	622,624	135.4	0.3	0	0	*
グループ連携	0	0	*	*	0	0	*	*	0	0	*	*	0	0	*
その他		0				0				0				0	
県制度計	157	2,049,644	52.5	42.8	812	11,875,291	67.0	50.0	17,575	183,793,375	90.0	74.2	148	1,404,918	90.3
市町村制度計	227	1,602,348	132.2	33.4	1,133	7,355,109	121.9	30.9	8,056	37,191,481	113.9	15.0	33	172,626	74.0
商工貯蓄共済	0	0	*	*	0	0	*	*	0	0	*	*	0	0	*
合計	546	4,791,414	86.1	100.0	2,497	23,772,922	90.4	100.0	29,476	247,670,192	94.5	100.0	197	1,650,340	85.2

市町村制度別保証状況

(単位:千円, %)

	保証承諾								8月末保証債務残高				代位弁済 (26年度累計)		
	8月中				26年度累計				件数	金額	前年比	構成比	件数	金額	前年比
	件数	金額	前年比	構成比	件数	金額	前年比	構成比							
秋田市	27	315,575	104.9	19.7	165	1,701,472	157.1	23.1	772	4,764,810	158.7	12.8	4	14,429	97.4
秋田市(設備)	0	0	*	*	0	0	*	*	10	151,339	100.1	0.4	0	0	*
秋田市(空き店舗)	0	0	*	*	0	0	*	*	1	5,550	*	0.0	0	0	*
秋田市(商業施設)	0	0	*	*	0	0	*	*	7	263,613	88.0	0.7	0	0	*
秋田市(創業関係)	3	15,200	234.9	0.9	14	70,500	341.1	1.0	92	355,054	145.9	1.0	1	4,812	*
秋田市小口	21	64,228	247.9	4.0	93	291,718	231.8	4.0	389	884,391	160.3	2.4	1	1,962	198.2
秋田市中心空き店舗	0	0	*	*	0	0	*	*	4	14,301	81.0	0.0	0	0	*
秋田市中心市街地設備	0	0	*	*	0	0	*	*	8	112,652	77.4	0.3	0	0	*
男鹿市※	0	0	*	*	0	0	*	*	2	4,167	75.6	0.0	0	0	*
男鹿市	5	36,065	310.9	2.3	12	101,765	183.5	1.4	98	525,091	129.6	1.4	1	9,451	*
男小口	0	0	*	*	4	19,000	422.2	0.3	40	83,481	113.6	0.2	1	5,652	*
潟上市	3	17,000	*	1.1	12	67,450	169.0	0.9	60	236,117	124.9	0.6	0	0	*
潟上市小口	0	0	*	*	9	17,480	233.1	0.2	39	74,593	138.1	0.2	0	0	*
五城目町	0	0	*	*	1	10,000	65.4	0.1	42	131,118	113.4	0.4	0	0	*
マル五小口	1	1,000	8.8	0.1	2	2,200	11.8	0.0	25	56,042	81.8	0.2	1	2,851	*
八郎潟町	5	19,300	124.2	1.2	11	49,300	317.3	0.7	27	90,884	156.7	0.2	2	9,496	459.6
マル八小口	0	0	*	*	2	9,900	*	0.1	2	9,637	*	0.0	0	0	*
井川町	0	0	*	*	0	0	*	*	6	24,896	96.3	0.1	0	0	*
マル井小口	1	2,000	*	0.1	2	7,000	*	0.1	8	12,364	191.1	0.0	0	0	*
大潟村	0	0	*	*	0	0	*	*	1	940	66.2	0.0	0	0	*
秋田事業部管内計	66	470,368	124.8	29.4	327	2,347,785	165.2	31.9	1,633	7,801,039	144.1	21.0	11	48,654	255.2
大館市	9	48,600	107.5	3.0	71	376,914	270.0	5.1	257	1,003,035	143.3	2.7	5	14,085	131.9
大館市小口	3	4,820	192.8	0.3	35	105,610	424.1	1.4	114	268,153	171.6	0.7	0	0	*
大館市(機械)	3	8,880	*	0.6	15	35,660	138.3	0.5	129	244,305	150.1	0.7	0	0	*
鹿角市	4	30,140	74.4	1.9	18	128,800	90.4	1.8	194	1,010,372	96.5	2.7	1	12,585	40.7
鹿小口	2	4,000	*	0.2	5	11,050	35.8	0.2	76	223,688	101.8	0.6	0	0	*
北秋田市	3	20,900	90.9	1.3	19	93,720	77.9	1.3	157	545,328	112.0	1.5	0	0	*
小坂町	1	10,000	*	0.6	2	13,700	*	0.2	25	76,716	120.8	0.2	0	0	*
上小阿仁村	0	0	*	*	1	2,000	43.9	0.0	22	48,305	82.7	0.1	0	0	*
大館支所管内計	25	127,340	114.5	7.9	166	767,454	157.1	10.4	974	3,419,901	118.1	9.2	6	26,670	46.6
能代市※	0	0	*	*	0	0	*	*	1	945	88.7	0.0	0	0	*
能代市	11	73,100	109.2	4.6	36	253,000	88.9	3.4	279	1,574,360	113.7	4.2	1	9,173	183.9
能代市(機械)	0	0	*	*	0	0	*	*	0	0	*	*	0	0	*
能小口	4	12,500	28.7	0.8	31	95,480	76.1	1.3	353	664,147	105.3	1.8	1	1,426	20.9
二ツ井町※	0	0	*	*	0	0	*	*	1	1,264	24.2	0.0	0	0	*
藤里町	0	0	*	*	1	1,000	12.5	0.0	12	39,544	71.9	0.1	0	0	*
藤小口	0	0	*	*	1	1,700	63.0	0.0	30	54,191	92.9	0.1	0	0	*
三種町	5	68,000	106.9	4.2	19	195,540	79.0	2.7	108	829,802	165.7	2.2	0	0	*
三小口	4	8,000	*	0.5	12	28,080	83.8	0.4	101	222,812	87.4	0.6	0	0	*
八峰町	0	0	*	*	3	17,500	1,750.0	0.2	29	138,794	134.1	0.4	0	0	*
ぶな小口	0	0	*	*	5	14,600	112.3	0.2	59	154,633	99.2	0.4	0	0	*
能代支所管内計	24	161,600	91.9	10.1	108	606,900	84.8	8.3	973	3,680,491	116.7	9.9	2	10,600	89.7
由利本荘市	8	49,940	99.7	3.1	31	192,140	134.6	2.6	224	926,844	108.3	2.5	1	4,847	75.4
由利本荘小口	4	10,470	133.2	0.7	22	61,550	114.1	0.8	236	393,509	92.9	1.1	0	0	*
由利本荘特例	3	9,100	94.9	0.6	12	58,160	87.4	0.8	64	294,683	470.3	0.8	0	0	*
にかほ市	4	17,000	22.1	1.1	25	164,200	61.3	2.2	208	1,386,738	111.8	3.7	0	0	*
仁小口	5	12,000	90.2	0.7	17	50,880	70.0	0.7	206	443,452	97.8	1.2	0	0	*
本荘支所管内計	24	98,510	62.4	6.1	107	526,930	87.3	7.2	938	3,445,225	113.5	9.3	1	4,847	45.5
大曲市※	0	0	*	*	0	0	*	*	1	543	32.2	0.0	0	0	*
大仙市	14	123,600	126.5	7.7	62	660,950	104.7	9.0	640	5,303,965	107.1	14.3	5	51,812	65.3
仙小口	7	30,030	160.9	1.9	41	142,060	93.9	1.9	423	952,018	95.4	2.6	0	0	*
仙北市	3	22,500	463.9	1.4	15	92,340	109.2	1.3	124	554,943	111.2	1.5	1	4,627	*
セ小口	2	3,400	113.3	0.2	14	45,170	197.2	0.6	124	251,578	101.4	0.7	0	0	*
西仙北町※	0	0	*	*	0	0	*	*	0	0	*	*	0	0	*
田沢湖町※	0	0	*	*	0	0	*	*	2	1,250	29.4	0.0	0	0	*
協和町※	0	0	*	*	0	0	*	*	0	0	*	*	0	0	*
太田町※	0	0	*	*	0	0	*	*	2	300	10.6	0.0	0	0	*
美郷町	2	14,000	81.4	0.9	9	81,000	63.7	1.1	78	642,194	114.7	1.7	0	0	*
美小口	2	4,500	25.0	0.3	14	51,450	97.4	0.7	122	306,471	103.3	0.8	0	0	*
大曲支所管内計	30	198,030	124.2	12.4	155	1,072,970	100.3	14.6	1,516	8,013,262	106.0	21.5	6	56,439	66.4
横手市※	0	0	*	*	0	0	*	*	3	3,523	32.2	0.0	0	0	*
横手市	28	401,300	227.9	25.0	116	1,270,770	114.7	17.3	777	6,357,350	101.8	17.1	2	7,726	24.2
横小口	13	73,400	194.5	4.6	77	332,400	113.2	4.5	668	1,815,358	102.2	4.9	0	0	*
湯沢市※	0	0	*	*	0	0	*	*	0	0	*	*	0	0	*
湯沢市	6	38,500	592.3	2.4	40	302,400	119.8	4.1	295	2,015,361	105.2	5.4	1	1,595	60.7
伊小口	10	32,300	301.9	2.0	31	108,500	160.5	1.5	234	515,983	98.6	1.4	3	10,813	1,006.3
羽後町	1	1,000	*	0.1	3	6,000	*	0.1	19	49,103	84.5	0.1	0	0	*
東成瀬村	0	0	*	*	2	11,000	100.0	0.1	12	50,423	100.7	0.1	1	5,282	*
東小口	0	0	*	*	1	2,000	*	0.0	14	24,463	109.2	0.1	0	0	*
横手湯沢支所管内計	58	546,500	236.5	34.1	270	2,033,070	117.3	27.6	2,022	10,831,563	102.2	29.1	7	25,417	51.2
合計	227	1,602,348	132.2	100.0	1,133	7,355,109	121.9	100.0	8,056	37,191,481	113.9	100.0	33	172,626	74.0

セーフティネット保証状況

①金融機関別

(単位:千円, %)

	保証承諾						保証承諾累計					
	8月保証承諾			内セーフティネット保証分			26年度保証承諾累計			内セーフティネット保証分		
	件数	金額	構成比	件数	金額	構成比	件数	金額	構成比	件数	金額	構成比
みずほ銀行	1	30,000	0.6	0	0	*	4	127,000	0.5	1	30,000	23.6
三菱東京UFJ銀行	4	122,000	2.5	0	0	*	4	122,000	0.5	0	0	*
(都市銀行計)	5	152,000	3.2	0	0	*	8	249,000	1.0	1	30,000	12.0
秋田銀行	201	2,055,719	42.9	3	27,000	1.3	989	9,791,507	41.2	53	1,219,800	12.5
北都銀行	190	1,811,665	37.8	4	36,000	2.0	863	8,690,895	36.6	42	857,900	9.9
荘内銀行	0	0	*	0	0	*	1	30,000	0.1	0	0	*
青森銀行	1	5,000	0.1	0	0	*	5	26,700	0.1	0	0	*
山形銀行	0	0	*	0	0	*	4	94,000	0.4	0	0	*
東北銀行	5	18,000	0.4	0	0	*	15	136,450	0.6	0	0	*
七十七銀行	0	0	*	0	0	*	3	12,716	0.1	1	6,016	47.3
岩手銀行	0	0	*	0	0	*	4	158,000	0.7	0	0	*
みちのく銀行	2	14,000	0.3	0	0	*	15	122,670	0.5	1	40,000	32.6
(地方銀行計)	399	3,904,384	81.5	7	63,000	1.6	1,899	19,062,938	80.2	97	2,123,716	11.1
北日本銀行	5	40,000	0.8	0	0	*	29	278,400	1.2	1	30,000	10.8
きらやか銀行	4	45,378	0.9	0	0	*	27	164,278	0.7	0	0	*
(第二地方銀行計)	9	85,378	1.8	0	0	*	56	442,678	1.9	1	30,000	6.8
秋田信用金庫	30	193,100	4.0	1	5,000	2.6	142	1,520,541	6.4	8	76,362	5.0
羽後信用金庫	66	266,710	5.6	0	0	*	201	1,225,843	5.2	2	22,000	1.8
(信用金庫計)	96	459,810	9.6	1	5,000	1.1	343	2,746,384	11.6	10	98,362	3.6
秋田県信用組合	35	171,020	3.6	0	0	*	185	1,186,540	5.0	5	86,200	7.3
(信用組合計)	35	171,020	3.6	0	0	*	185	1,186,540	5.0	5	86,200	7.3
商工組合中央金庫	2	18,822	0.4	0	0	*	6	85,382	0.4	0	0	*
(その他計)	2	18,822	0.4	0	0	*	6	85,382	0.4	0	0	*
合計	546	4,791,414	100.0	8	68,000	1.4	2,497	23,772,922	100.0	114	2,368,278	10.0

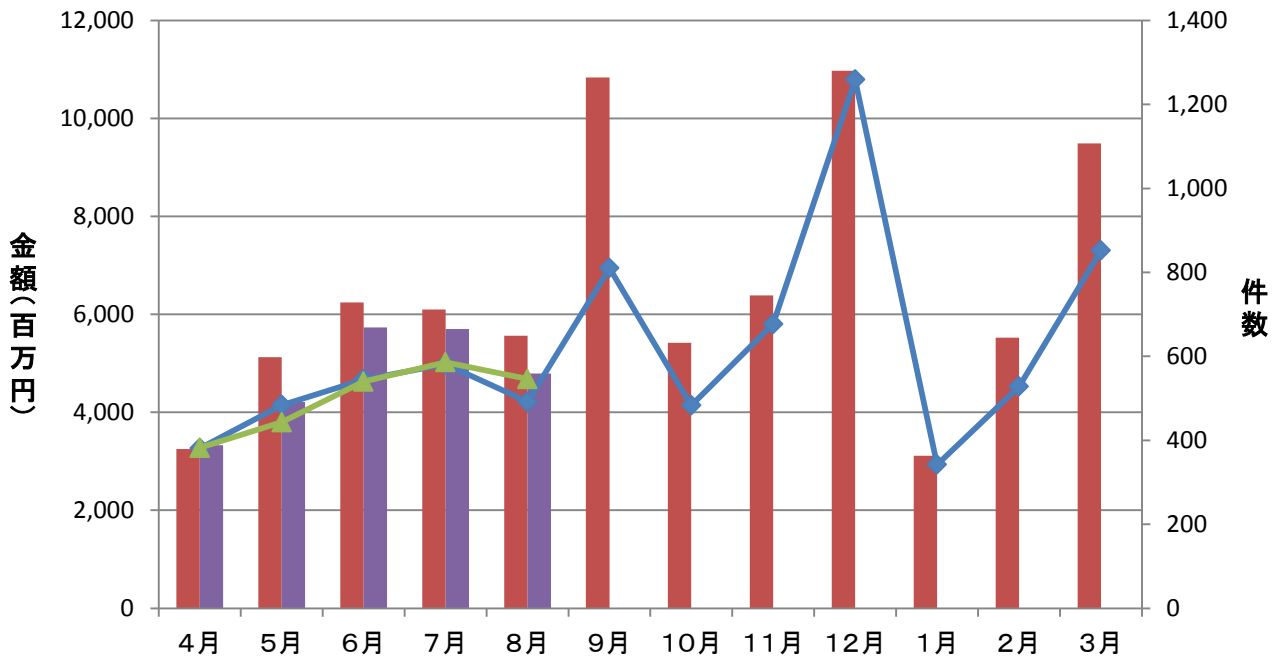
②市町村別

(単位:千円, %)

	保証承諾						保証承諾累計					
	8月保証承諾			内セーフティネット保証分			26年度保証承諾累計			内セーフティネット保証分		
	件数	金額	構成比	件数	金額	構成比	件数	金額	構成比	件数	金額	構成比
秋田市	154	1,349,497	28.2	2	12,000	0.9	777	8,177,820	34.4	37	720,288	8.8
能代市	34	308,800	6.4	1	10,000	3.2	141	1,255,880	5.3	3	40,000	3.2
横手市	69	789,862	16.5	1	3,000	0.4	290	2,726,319	11.5	20	447,900	16.4
大館市	39	426,300	8.9	1	25,000	5.9	207	1,643,284	6.9	8	215,700	13.1
北秋田市	7	38,900	0.8	0	0	*	63	490,320	2.1	1	10,000	2.0
由利本荘市	46	232,260	4.8	1	10,000	4.3	176	1,265,881	5.3	2	20,500	1.6
にかほ市	23	127,760	2.7	0	0	*	89	609,140	2.6	1	95,000	15.6
男鹿市	15	185,665	3.9	0	0	*	65	1,084,044	4.6	6	158,000	14.6
潟上市	15	120,200	2.5	0	0	*	71	697,580	2.9	5	45,000	6.5
湯沢市	34	231,500	4.8	1	3,000	1.3	126	945,363	4.0	6	51,000	5.4
大仙市	39	240,630	5.0	0	0	*	167	1,568,010	6.6	0	0	*
仙北市	10	125,600	2.6	0	0	*	53	406,703	1.7	1	7,000	1.7
鹿角市	16	103,640	2.2	0	0	*	70	701,668	3.0	3	123,000	17.5
13市計	501	4,280,614	89.3	7	63,000	1.5	2,295	21,572,012	90.7	93	1,933,388	9.0
小坂町	2	30,000	0.6	0	0	*	5	108,700	0.5	0	0	*
鹿角郡計	2	30,000	0.6	0	0	*	5	108,700	0.5	0	0	*
上小阿仁村	1	19,500	0.4	0	0	*	12	90,550	0.4	1	3,200	3.5
北秋田郡計	1	19,500	0.4	0	0	*	12	90,550	0.4	1	3,200	3.5
藤里町	0	0	*	0	0	*	5	18,200	0.1	0	0	*
三種町	9	76,000	1.6	0	0	*	38	354,620	1.5	0	0	*
八峰町	0	0	*	0	0	*	13	76,800	0.3	0	0	*
山本郡計	9	76,000	1.6	0	0	*	56	449,620	1.9	0	0	*
五城目町	4	23,800	0.5	0	0	*	13	97,690	0.4	2	18,690	19.1
八郎潟町	7	55,500	1.2	1	5,000	9.0	18	121,900	0.5	2	20,000	16.4
井川町	1	2,000	0.0	0	0	*	7	60,000	0.3	1	20,000	33.3
大潟村	4	140,000	2.9	0	0	*	12	413,000	1.7	8	273,000	66.1
南秋田郡計	16	221,300	4.6	1	5,000	2.3	50	692,590	2.9	13	331,690	47.9
美郷町	10	67,000	1.4	0	0	*	38	389,950	1.6	1	30,000	7.7
仙北郡計	10	67,000	1.4	0	0	*	38	389,950	1.6	1	30,000	7.7
羽後町	6	57,000	1.2	0	0	*	31	293,500	1.2	6	70,000	23.9
東成瀬村	0	0	*	0	0	*	3	13,000	0.1	0	0	*
雄勝郡計	6	57,000	1.2	0	0	*	34	306,500	1.3	6	70,000	22.8
県外	1	40,000	0.8	0	0	*	7	163,000	0.7	0	0	*
合計	546	4,791,414	100.0	8	68,000	1.4	2,497	23,772,922	100.0	114	2,368,278	10.0

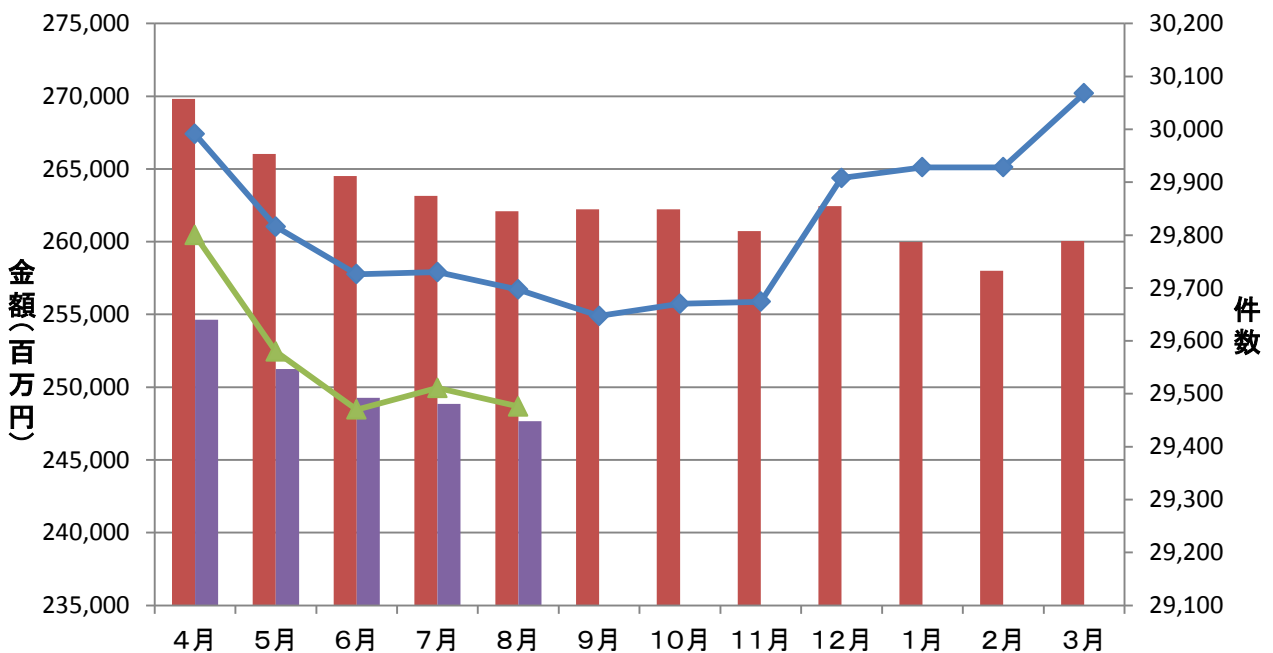
保証承諾実績

■ 平成25年度承諾金額 ■ 平成26年度承諾金額 ◆ 平成25年度承諾件数 ▲ 平成26年度承諾件数



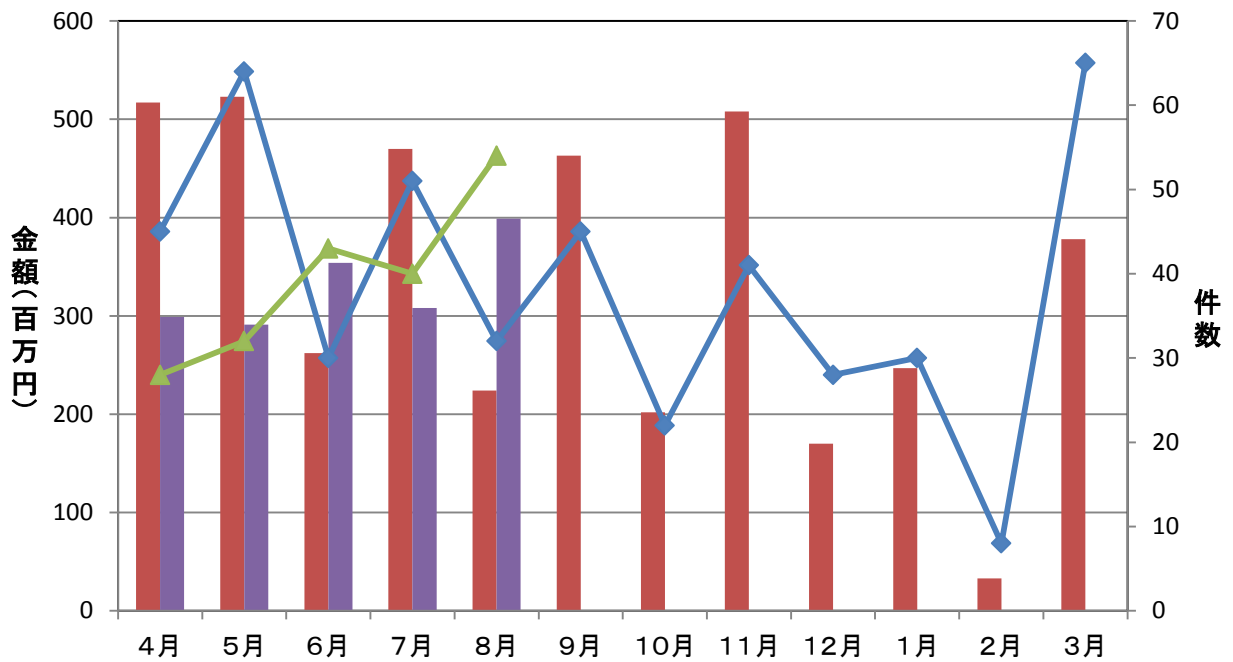
保証債務残高実績

■ 平成25年度残高 ■ 平成26年度残高 ◆ 平成25年度残高件数 ▲ 平成26年度残高件数



代位弁済実績

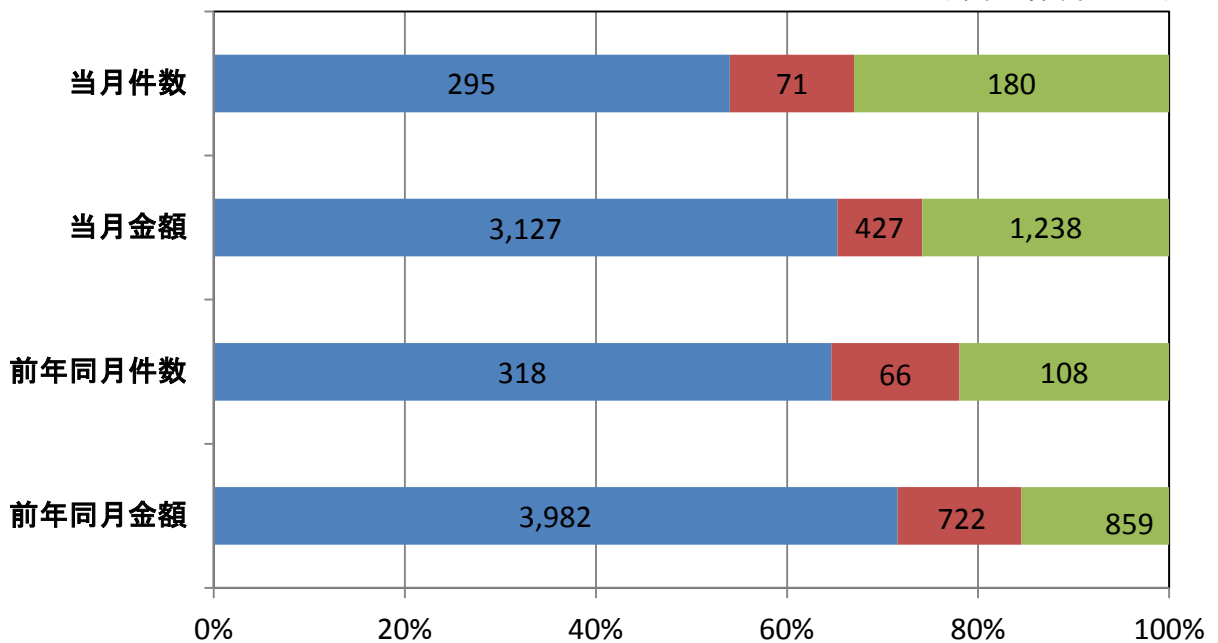
■ 平成25年度代弁金額 ■ 平成26年度代弁金額 ◆ 平成25年度代弁件数 ▲ 平成26年度代弁件数



資金使途別保証承諾実績

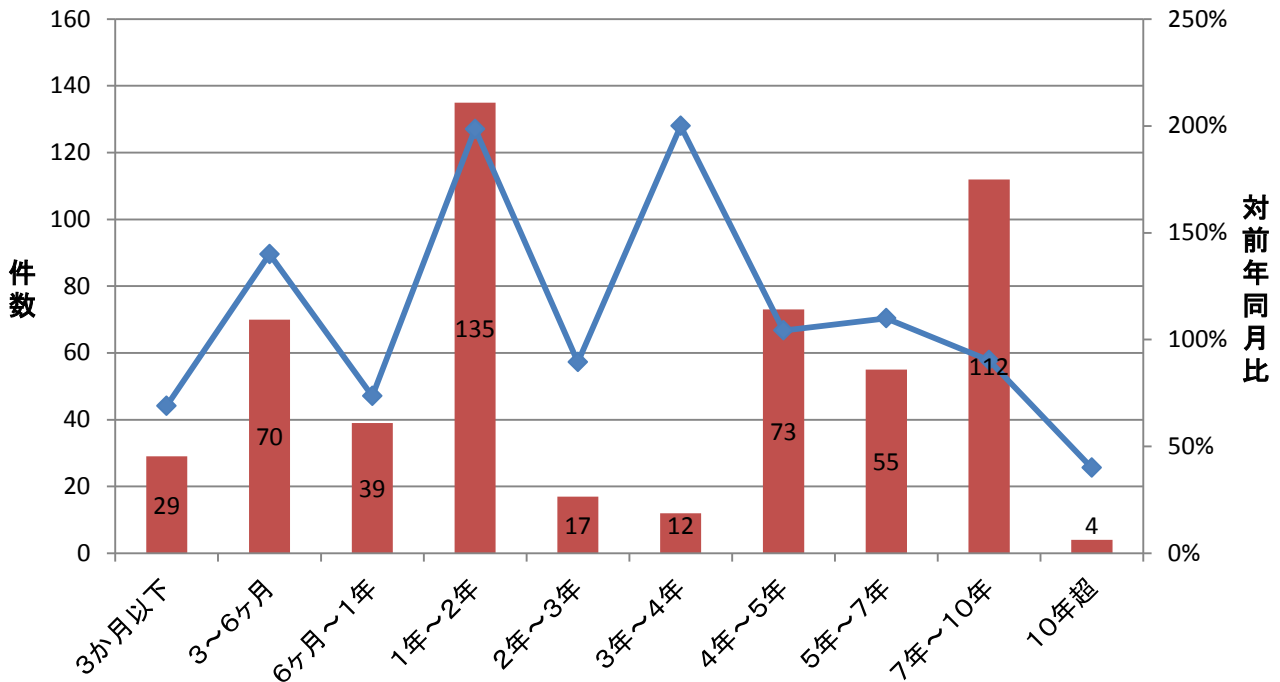
■ 運転資金 ■ 設備資金 ■ 運転設備資金

(単位: 件、百万円)



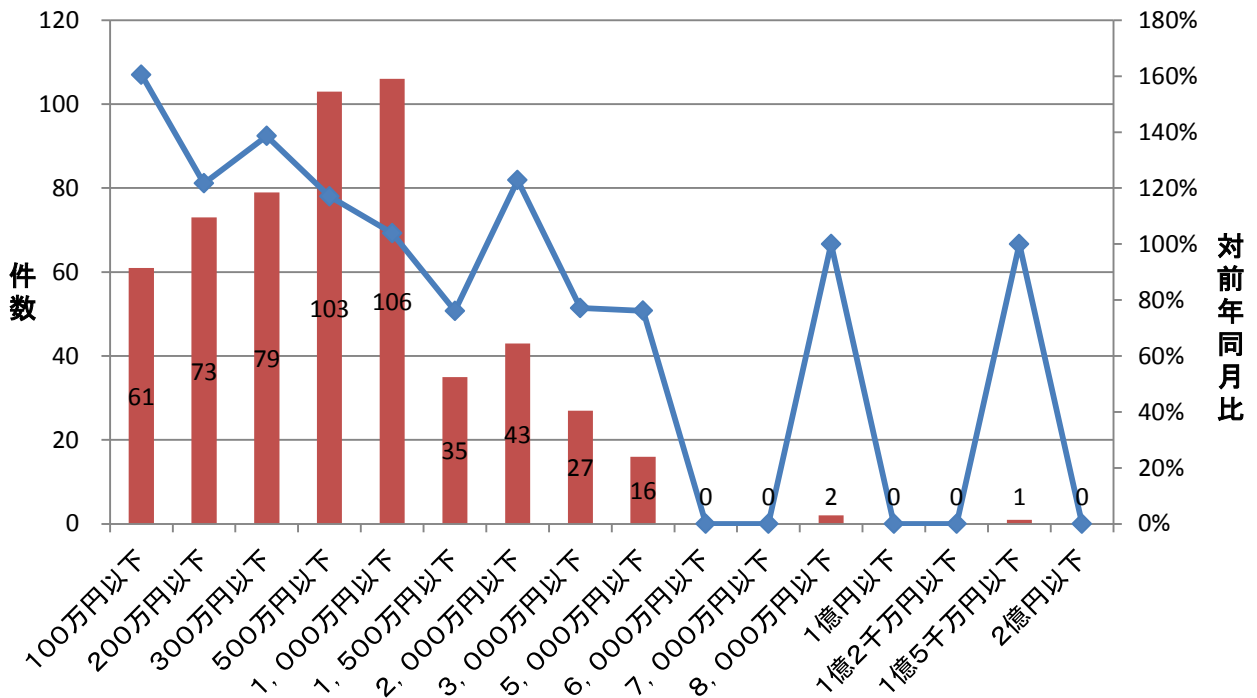
期間別保証承諾実績

■ 件数(当月) ◆ 対前年同月比



金額別保証承諾実績

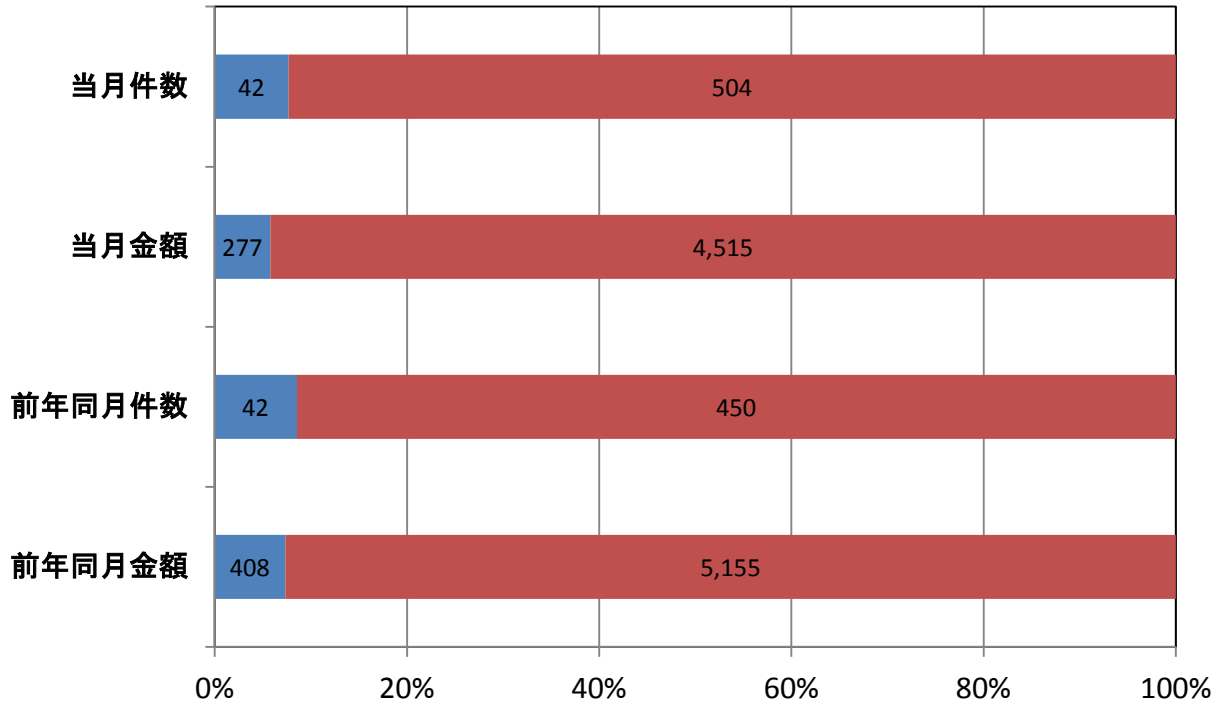
■ 件数(当月) ◆ 対前年同月比



新規・継続別保証承諾実績

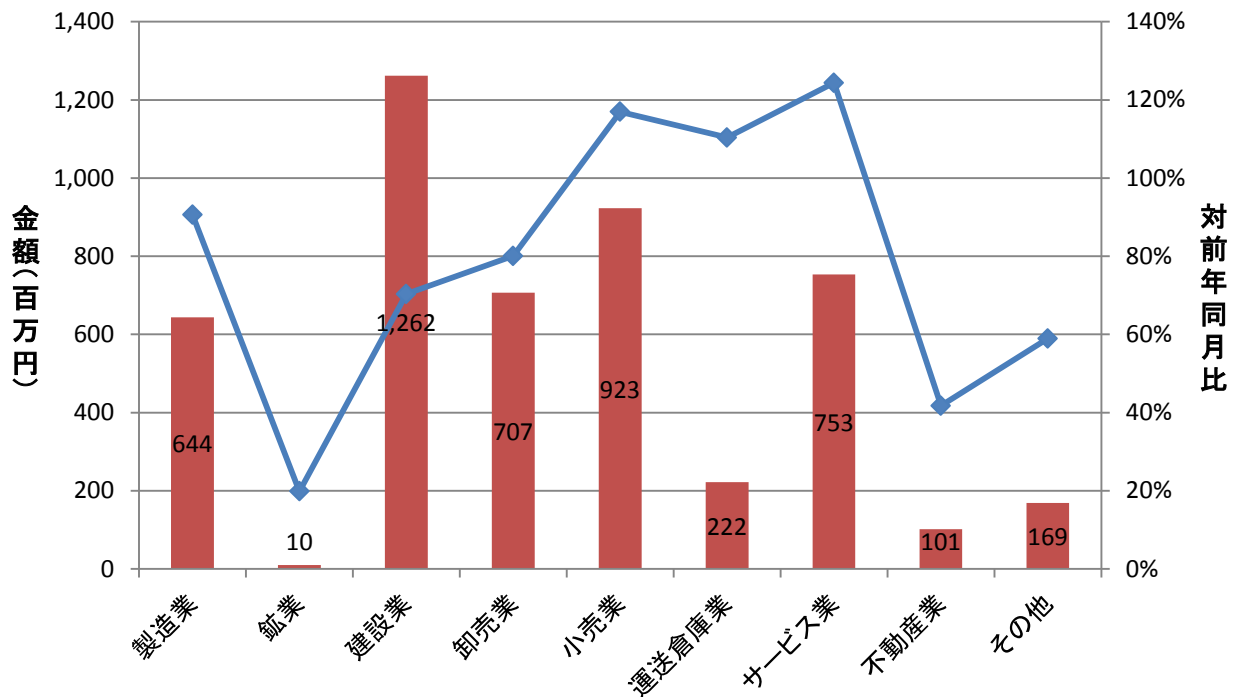
■ 新規 ■ 継続

(単位: 件、百万円)



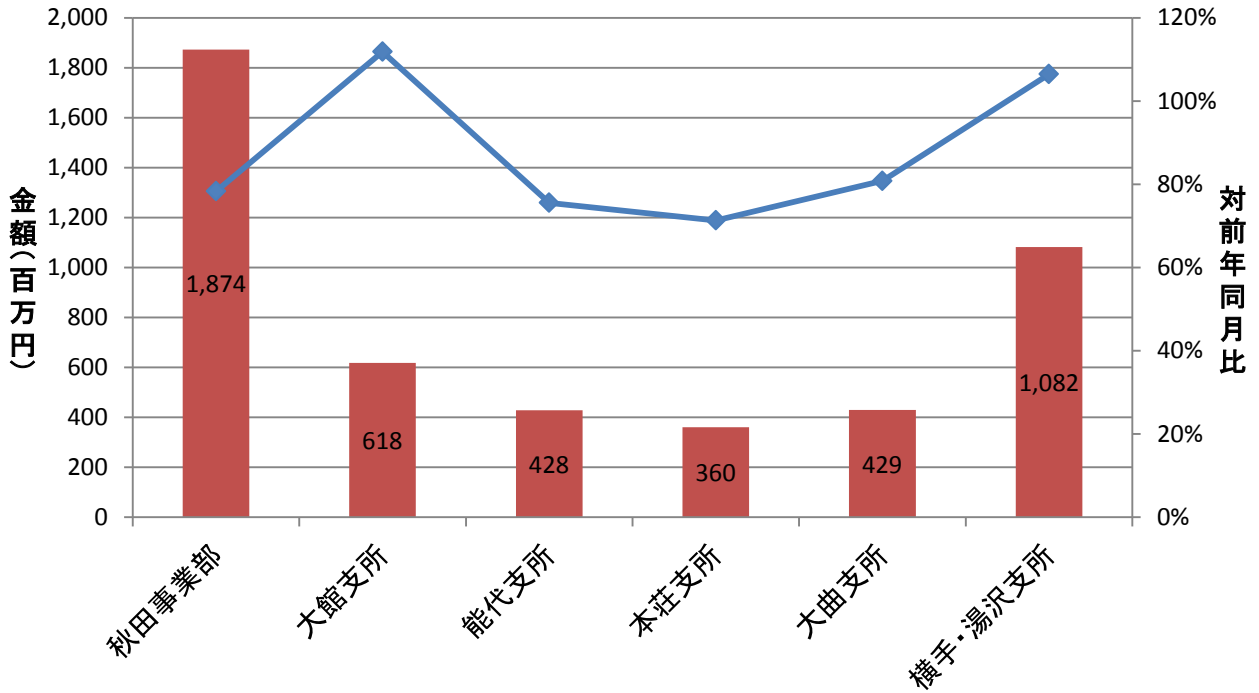
業種別保証承諾実績

■ 金額(当月) ◆ 対前年同月比

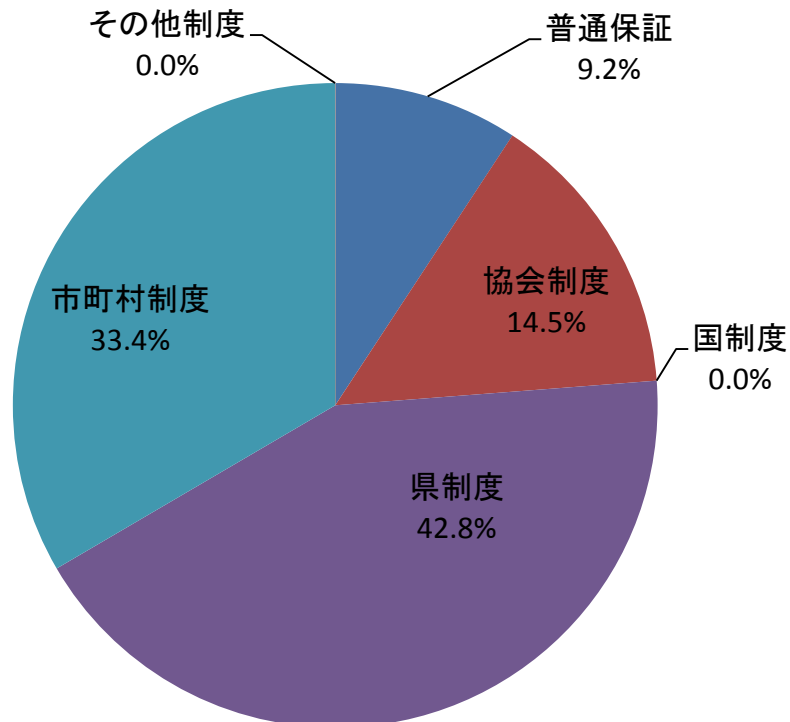


部支所別保証承諾実績

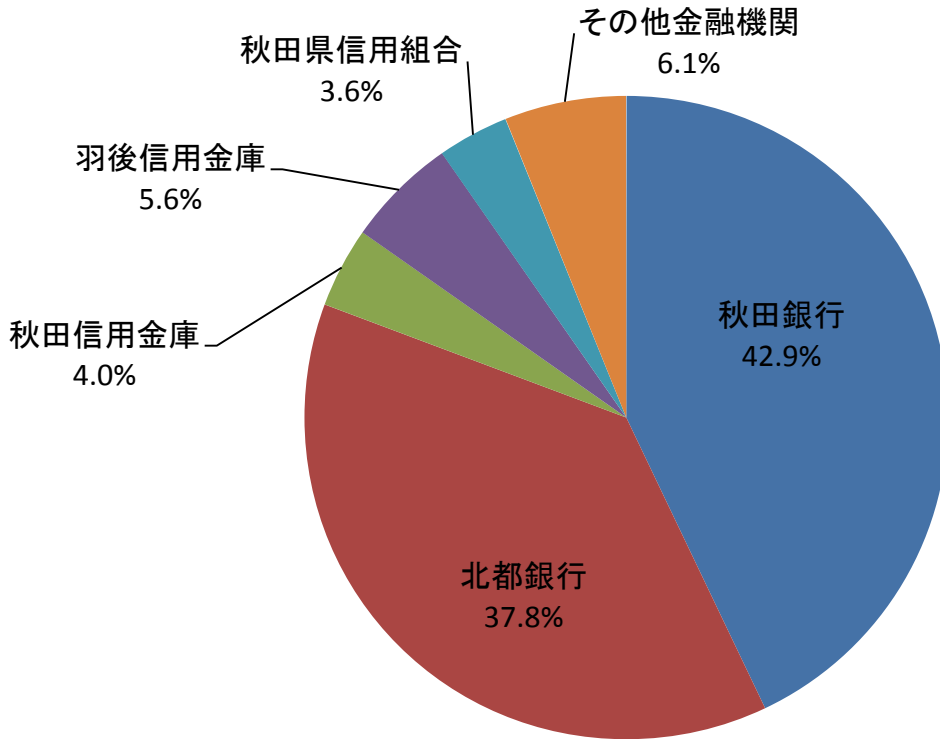
金額(当月) 対前年同月比



制度別保証金額割合(当月)



金融機関別保証承諾割合



金融機関別一般・セーフティネット保証承諾割合(金額、当月)

■ 一般 ■ セーフティ

