

7月事業概況

(単位:千円, %)

項目	件数	金額	対前年比
保証利用企業	14,160	*	99.9
保証申込	573	5,339,067	88.3
保証承諾	586	5,704,007	93.5
保証残高	29,511	248,839,768	94.6
代位弁済	40	307,571	65.4

資金使途別保証承諾状況

(単位:千円, %)

	7 月 中				2 6 年 度 累 計			
	件数	金額	前年比	構成比	件数	金額	前年比	構成比
運転資金	366	3,897,907	84.3	68.3	1,174	12,162,576	83.9	64.1
設備資金	96	713,650	122.9	12.5	297	2,468,430	102.6	13.0
運転設備資金	124	1,092,450	122.0	19.2	480	4,350,502	113.9	22.9
合 計	586	5,704,007	93.5	100.0	1,951	18,981,508	91.6	100.0

期間別保証承諾状況

(単位:千円, %)

	7 月 中				2 6 年 度 累 計			
	件数	金額	前年比	構成比	件数	金額	前年比	構成比
3か月以下	40	289,563	50.6	5.1	121	1,106,063	71.1	5.8
6か月以下	66	556,500	95.2	9.8	181	1,635,090	78.4	8.6
1か年以下	46	736,147	82.5	12.9	157	2,338,137	95.5	12.3
2か年以下	67	419,820	128.3	7.4	262	1,461,118	94.5	7.7
3か年以下	31	130,440	132.6	2.3	87	322,200	113.3	1.7
4か年以下	4	9,100	15.5	0.2	29	113,954	60.9	0.6
5か年以下	100	506,970	134.9	8.9	321	1,615,955	120.2	8.5
7か年以下	86	658,870	131.4	11.6	283	1,972,681	111.7	10.4
10か年以下	138	2,075,597	79.5	36.4	476	6,849,310	79.2	36.1
10か年超	8	321,000	406.3	5.6	34	1,567,000	182.5	8.3
合 計	586	5,704,007	93.5	100.0	1,951	18,981,508	91.6	100.0

金額別保証承諾状況

(単位:千円, %)

	7 月 中				2 6 年 度 累 計			
	件数	金額	前年比	構成比	件数	金額	前年比	構成比
100万円以下	45	39,890	96.6	0.7	168	148,575	97.6	0.8
200万円以下	72	131,093	103.2	2.3	236	425,473	95.1	2.2
300万円以下	69	194,870	96.7	3.4	294	832,518	110.9	4.4
500万円以下	119	538,340	107.2	9.4	366	1,677,683	103.5	8.8
1,000万円以下	111	949,807	87.9	16.7	378	3,212,436	93.4	16.9
1,500万円以下	65	903,300	148.4	15.8	167	2,291,945	109.7	12.1
2,000万円以下	46	875,757	115.0	15.4	133	2,520,568	87.3	13.3
3,000万円以下	39	1,065,950	115.5	18.7	121	3,265,810	109.6	17.2
5,000万円以下	17	715,000	78.2	12.5	67	2,749,500	83.4	14.5
6,000万円以下	1	60,000	50.5	1.1	4	225,000	32.0	1.2
7,000万円以下	0	0	*	*	4	267,000	96.7	1.4
8,000万円以下	1	80,000	100.0	1.4	3	240,000	34.2	1.3
1億円以下	0	0	*	*	6	585,000	75.5	3.1
1億2千万円以下	0	0	*	*	1	110,000	*	0.6
1億5千万円以下	1	150,000	*	2.6	3	430,000	*	2.3
2億円以下	0	0	*	*	0	0	*	*
合 計	586	5,704,007	93.5	100.0	1,951	18,981,508	91.6	100.0

新規・継続別保証承諾状況

(単位:千円, %)

	7 月 中				2 6 年 度 累 計			
	件数	金額	前年比	構成比	件数	金額	前年比	構成比
新規	45	405,330	123.8	7.1	179	1,325,330	110.0	7.0
継続	541	5,298,677	91.8	92.9	1,772	17,656,178	90.5	93.0
合 計	586	5,704,007	93.5	100.0	1,951	18,981,508	91.6	100.0

金融機関別保証状況

(単位:千円, %)

	保証承諾								7月末保債務残高				代位弁済 (26年度累計)		
	7月中				26年度累計				件数	金額	前年比	構成比	件数	金額	前年比
	件数	金額	前年比	構成比	件数	金額	前年比	構成比							
みずほ銀行	0	0	*	*	3	97,000	92.4	0.5	69	1,472,026	91.7	0.6	0	0	*
三菱東京UFJ銀行	0	0	*	*	0	0	*	*	62	1,127,329	87.8	0.5	0	0	*
(都市銀行計)	0	0	*	*	3	97,000	77.6	0.5	131	2,599,355	89.9	1.0	0	0	*
秋田銀行	230	2,275,384	95.1	39.9	788	7,735,788	77.9	40.8	12,714	116,174,748	94.4	46.7	57	589,486	88.7
北都銀行	206	2,068,433	78.3	36.3	673	6,879,230	91.9	36.2	9,767	87,217,974	93.3	35.0	48	235,715	33.6
荘内銀行	1	30,000	*	0.5	1	30,000	405.4	0.2	51	502,049	79.9	0.2	1	9,157	*
青森銀行	2	14,900	135.5	0.3	4	21,700	51.1	0.1	112	893,540	88.9	0.4	0	0	*
山形銀行	1	30,000	111.1	0.5	4	94,000	192.6	0.5	79	824,353	93.8	0.3	0	0	*
東北銀行	3	46,480	254.0	0.8	10	118,450	211.5	0.6	144	1,259,795	100.6	0.5	0	0	*
七十七銀行	1	1,700	*	0.0	3	12,716	127.2	0.1	30	265,167	81.6	0.1	0	0	*
岩手銀行	1	8,000	108.0	0.1	4	158,000	642.0	0.8	74	714,601	103.5	0.3	0	0	*
みちのく銀行	1	40,000	533.3	0.7	13	108,670	215.4	0.6	207	2,140,190	91.1	0.9	0	0	*
(地方銀行計)	446	4,514,897	88.4	79.2	1,500	15,158,554	85.9	79.9	23,178	209,992,417	93.9	84.4	106	834,358	59.9
北日本銀行	11	122,000	147.3	2.1	24	238,400	135.5	1.3	303	2,540,738	98.8	1.0	0	0	*
きらやか銀行	12	65,300	91.9	1.1	23	118,900	78.9	0.6	207	1,586,054	92.5	0.6	0	0	*
(第二地方銀行計)	23	187,300	121.8	3.3	47	357,300	109.4	1.9	510	4,126,792	96.3	1.7	0	0	*
秋田信用金庫	31	365,450	179.2	6.4	112	1,327,441	162.5	7.0	1,973	11,819,539	101.4	4.7	15	183,448	192.9
羽後信用金庫	46	306,690	123.5	5.4	135	959,133	108.2	5.1	2,357	10,687,516	95.4	4.3	15	113,629	107.1
(信用金庫計)	77	672,140	148.6	11.8	247	2,286,574	134.3	12.0	4,330	22,507,055	98.5	9.0	30	297,077	147.6
秋田県信用組合	39	316,070	86.4	5.5	150	1,015,520	123.1	5.4	1,246	7,721,901	102.7	3.1	7	119,813	71.8
(信用組合計)	39	316,070	86.4	5.5	150	1,015,520	123.1	5.4	1,246	7,721,901	102.7	3.1	7	119,813	71.8
農林中金	0	0	*	*	0	0	*	*	0	0	*	*	0	0	*
(政府系計)	0	0	*	*	0	0	*	*	0	0	*	*	0	0	*
商工組合中央金庫	1	13,600	65.3	0.2	4	66,560	70.3	0.4	116	1,892,249	96.4	0.8	0	0	*
(その他計)	1	13,600	65.3	0.2	4	66,560	70.3	0.4	116	1,892,249	96.4	0.8	0	0	*
合計	586	5,704,007	93.5	100.0	1,951	18,981,508	91.6	100.0	29,511	248,839,768	94.6	100.0	143	1,251,248	70.6

業種別保証状況

(単位:千円, %)

	保証承諾								7月末保証債務残高				代位弁済 (26年度累計)		
	7月中				26年度累計				件数	金額	前年比	構成比	件数	金額	前年比
	件数	金額	前年比	構成比	件数	金額	前年比	構成比							
食料品工業	16	192,500	77.5	3.4	52	526,440	52.3	2.8	841	7,662,099	94.2	3.1	7	34,592	14.3
繊維品工業	6	51,600	104.2	0.9	19	200,200	81.6	1.1	416	2,903,652	92.8	1.2	0	0	*
木材・木製品工業	5	127,620	80.4	2.2	20	353,628	124.1	1.9	412	5,408,351	90.5	2.2	3	61,349	#####
家具建具工業	7	64,100	123.0	1.1	14	91,900	50.5	0.5	245	1,603,969	82.2	0.6	0	0	*
紙工業	0	0	*	*	2	12,918	34.0	0.1	22	327,174	102.2	0.1	0	0	*
製版・製本業	0	0	*	*	0	0	*	*	4	17,082	9.5	0.0	0	0	*
化学工業	0	0	*	*	0	0	*	*	8	135,504	84.7	0.1	0	0	*
石油石炭工業	0	0	*	*	2	15,000	*	0.1	10	295,399	96.5	0.1	0	0	*
ゴム・プラスチック工業	0	0	*	*	1	4,800	2.8	0.0	55	645,255	104.7	0.3	0	0	*
ゴム製品工業	0	0	*	*	1	400	*	0.0	8	62,621	88.7	0.0	0	0	*
皮革工業	1	3,000	6.4	0.1	6	102,800	153.4	0.5	64	575,686	100.3	0.2	0	0	*
窯業	1	3,000	18.8	0.1	3	11,000	9.7	0.1	141	1,627,415	82.3	0.7	0	0	*
機械工業	8	87,300	152.2	1.5	27	250,230	57.2	1.3	595	7,020,671	93.5	2.8	0	0	*
電気機器工業	4	15,690	32.7	0.3	16	158,647	74.2	0.8	244	4,158,064	90.1	1.7	0	0	*
車輛工業	0	0	*	*	2	38,000	*	0.2	50	789,635	92.4	0.3	0	0	*
船舶工業	0	0	*	*	0	0	*	*	9	25,394	97.9	0.0	0	0	*
金属工業	4	13,463	21.4	0.2	11	77,763	30.8	0.4	329	4,697,813	91.3	1.9	0	0	*
ソフトウェア業	1	25,000	500.0	0.4	5	34,600	692.0	0.2	78	627,730	79.5	0.3	0	0	*
情報処理サービス業	0	0	*	*	0	0	*	*	8	24,706	26.5	0.0	0	0	*
農林漁業	1	640	3.2	0.0	5	40,540	60.5	0.2	93	557,318	90.7	0.2	0	0	*
その他の工業	19	69,100	35.6	1.2	51	190,470	49.8	1.0	961	4,289,798	86.7	1.7	1	8,894	92.7
製造業計	73	653,013	60.0	11.4	237	2,109,336	60.9	11.1	4,593	43,455,335	90.6	17.5	11	104,835	22.5
鉱業	1	21,200	117.8	0.4	4	75,200	129.8	0.4	106	1,421,908	84.8	0.6	0	0	*
建設業	186	1,575,470	82.0	27.6	596	5,021,995	75.5	26.5	7,599	59,489,197	93.5	23.9	41	350,244	91.0
卸売業	51	711,400	103.3	12.5	167	2,442,094	107.8	12.9	2,301	26,643,765	94.4	10.7	12	147,126	82.0
小売業	139	1,063,017	103.5	18.6	470	3,429,133	107.0	18.1	7,559	45,610,117	94.9	18.3	60	532,155	111.7
運送倉庫業	14	251,257	142.5	4.4	68	1,101,307	135.9	5.8	954	11,476,137	97.9	4.6	9	82,227	155.2
サービス業	82	782,690	113.1	13.7	282	2,717,333	111.2	14.3	4,644	41,163,486	95.8	16.5	9	33,701	16.8
不動産業	25	365,530	165.7	6.4	82	1,133,130	133.7	6.0	1,151	12,293,814	97.6	4.9	0	0	*
その他	15	280,430	106.0	4.9	45	951,980	97.7	5.0	604	7,286,009	116.7	2.9	1	960	6.9
非製造業計	513	5,050,994	100.8	88.6	1,714	16,872,172	97.8	88.9	24,918	205,384,434	95.5	82.5	132	1,146,413	87.6
合計	586	5,704,007	93.5	100.0	1,951	18,981,508	91.6	100.0	29,511	248,839,768	94.6	100.0	143	1,251,248	70.6

市町村別保証状況

(単位:千円,%)

	保証承諾								7月末保証債務残高				代位弁済 (26年度累計)		
	7月中				26年度累計				件数	金額	前年比	構成比	件数	金額	前年比
	件数	金額	前年比	構成比	件数	金額	前年比	構成比							
秋田市	185	2,005,304	102.4	35.2	623	6,828,323	101.8	36.0	8,721	78,493,860	96.8	31.5	47	328,641	66.8
能代市	34	302,050	83.9	5.3	107	947,080	92.7	5.0	1,898	14,424,956	92.8	5.8	8	78,353	219.9
横手市	60	460,800	55.9	8.1	221	1,936,457	81.2	10.2	2,783	24,495,203	95.2	9.8	2	4,498	4.8
大館市	50	438,800	158.1	7.7	168	1,216,984	119.2	6.4	2,201	17,772,981	92.8	7.1	13	104,682	26.7
北秋田市	16	177,500	188.2	3.1	56	451,420	106.9	2.4	777	5,787,423	85.6	2.3	8	126,369	*
由利本荘市	44	369,650	105.4	6.5	130	1,033,621	76.7	5.4	2,183	14,919,851	90.8	6.0	6	21,279	109.1
にかほ市	26	172,650	98.0	3.0	66	481,380	54.5	2.5	1,086	9,055,358	94.6	3.6	0	0	*
男鹿市	16	280,890	69.8	4.9	50	898,379	110.1	4.7	818	7,352,760	99.4	3.0	19	279,683	#####
潟上市	12	92,000	47.5	1.6	56	577,380	150.2	3.0	752	6,092,139	99.6	2.4	7	30,866	326.8
湯沢市	25	243,463	79.8	4.3	92	713,863	65.6	3.8	1,478	13,079,516	92.1	5.3	5	19,930	538.4
大仙市	38	402,070	109.5	7.0	128	1,327,380	77.0	7.0	2,325	20,452,194	91.6	8.2	9	118,284	39.7
仙北市	15	80,270	83.4	1.4	43	281,103	85.5	1.5	883	7,505,986	92.2	3.0	12	104,697	186.1
鹿角市	16	229,120	104.4	4.0	54	598,028	90.6	3.2	1,154	9,885,169	96.1	4.0	0	0	*
13市計	537	5,254,567	93.4	92.1	1,794	17,291,398	92.0	91.1	27,059	229,317,395	94.5	92.2	136	1,217,282	75.5
小坂町	1	3,700	*	0.1	3	78,700	605.4	0.4	119	1,258,830	93.1	0.5	0	0	*
鹿角郡計	1	3,700	*	0.1	3	78,700	605.4	0.4	119	1,258,830	93.1	0.5	0	0	*
上小阿仁村	2	7,300	146.0	0.1	11	71,050	211.7	0.4	66	398,276	83.0	0.2	0	0	*
北秋田郡計	2	7,300	146.0	0.1	11	71,050	211.7	0.4	66	398,276	83.0	0.2	0	0	*
藤里町	1	1,000	33.3	0.0	5	18,200	140.0	0.1	85	302,092	90.7	0.1	0	0	*
三種町	10	54,340	95.3	1.0	29	278,620	70.5	1.5	497	3,627,492	101.9	1.5	0	0	*
八峰町	7	52,200	348.0	0.9	13	76,800	320.0	0.4	194	1,270,042	89.8	0.5	0	0	*
山本郡計	18	107,540	143.4	1.9	47	373,620	86.5	2.0	776	5,199,626	98.0	2.1	0	0	*
五城目町	4	49,000	217.8	0.9	9	73,890	78.9	0.4	275	1,631,615	85.1	0.7	0	0	*
八郎潟町	3	8,900	76.1	0.2	11	66,400	109.8	0.3	151	902,273	106.4	0.4	5	30,149	263.8
井川町	0	0	*	*	6	58,000	50.2	0.3	87	558,086	87.0	0.2	0	0	*
大潟村	1	40,000	200.0	0.7	8	273,000	143.7	1.4	40	856,753	106.7	0.3	0	0	*
南秋田郡計	8	97,900	170.3	1.7	34	471,290	102.5	2.5	553	3,948,726	93.8	1.6	5	30,149	263.8
美郷町	15	173,000	116.8	3.0	28	322,950	98.5	1.7	394	2,968,161	102.8	1.2	0	0	*
仙北郡計	15	173,000	116.8	3.0	28	322,950	98.5	1.7	394	2,968,161	102.8	1.2	0	0	*
羽後町	4	58,000	92.5	1.0	25	236,500	97.6	1.2	331	2,100,081	96.6	0.8	0	0	*
東成瀬村	1	2,000	*	0.0	3	13,000	15.7	0.1	75	781,347	87.0	0.3	2	3,817	*
雄勝郡計	5	60,000	95.7	1.1	28	249,500	76.7	1.3	406	2,881,428	93.8	1.2	2	3,817	5.7
県外	0	0	*	*	6	123,000	36.2	0.6	138	2,867,327	93.5	1.2	0	0	*
合計	586	5,704,007	93.5	100.0	1,951	18,981,508	91.6	100.0	29,511	248,839,768	94.6	100.0	143	1,251,248	70.6

事業部・支所別状況

(単位:千円,%)

	保証承諾								7月末保証債務残高				代位弁済 (26年度累計)		
	7月中				26年度累計				件数	金額	前年比	構成比	件数	金額	前年比
	件数	金額	前年比	構成比	件数	金額	前年比	構成比							
秋田事業部	221	2,476,094	94.8	43.4	765	8,806,372	105.2	46.4	10,834	95,336,384	97.1	38.3	79	675,816	156.4
大館支所	85	856,420	142.7	15.0	294	2,440,182	113.3	12.9	4,340	35,553,912	92.2	14.3	21	231,051	32.2
能代支所	52	409,590	94.1	7.2	153	1,319,700	87.3	7.0	2,706	20,365,580	94.3	8.2	8	78,353	215.5
本荘支所	70	542,300	102.9	9.5	197	1,555,001	67.3	8.2	3,279	24,407,655	92.0	9.8	6	21,279	93.7
大曲支所	68	655,340	107.2	11.5	196	1,925,433	78.4	10.1	3,629	31,989,263	93.0	12.9	20	216,505	56.6
横手湯沢支所	90	764,263	58.2	13.4	346	2,934,820	74.9	15.5	4,723	41,186,975	93.8	16.6	9	28,244	15.5
合計	586	5,704,007	93.5	100.0	1,951	18,981,508	91.6	100.0	29,511	248,839,768	94.6	100.0	143	1,251,248	70.6

制度別保証状況

(単位:千円, %)

	保証承諾												7月末保証債務残高				代位弁済 (26年度累計)		
	7月中				26年度累計														
	件数	金額	前年比	構成比	件数	金額	前年比	構成比	件数	金額	前年比	構成比	件数	金額	前年比				
普通保証	8	59,120	191.7	1.0	36	841,700	393.6	4.4	371	7,212,878	114.8	2.9	1	3,220	9.3				
長期安定	0	0	*	*	0	0	*	*	8	205,007	82.0	0.1	0	0	*				
長期資金	0	0	*	*	0	0	*	*	18	780,288	89.8	0.3	0	0	*				
当座貸越	12	273,000	185.7	4.8	34	824,000	136.5	4.3	217	5,341,000	106.0	2.1	0	0	*				
カードローン	36	196,000	138.0	3.4	134	684,200	110.2	3.6	764	4,182,200	97.9	1.7	0	0	*				
カードmini	19	33,800	57.2	0.6	97	181,000	70.1	1.0	1,742	2,785,800	134.3	1.1	2	1,965	*				
売掛債権(個別保証)		0				0				0				0					
売掛債権(根保証)		0				0				0				0					
流動資産(根保証)	0	0	*	*	7	158,400	114.5	0.8	25	475,408	73.5	0.2	0	0	*				
流動資産(個別保証)	0	0	*	*	0	0	*	*	0	0	*	*	0	0	*				
特定社債	0	0	*	*	0	0	*	*	10	652,800	70.7	0.3	0	0	*				
Bizこまち	1	3,500	*	0.1	1	3,500	*	0.0	0	0	*	*	0	0	*				
その他	35	312,800	1,787.4	5.5	80	694,300	403.7	3.7	502	2,700,761	97.7	1.1	6	48,284	147.9				
協会制度計	103	819,100	224.0	14.4	353	2,545,400	135.9	13.4	3,286	17,123,264	101.7	6.9	8	50,249	112.4				
国経営安定	0	0	*	*	0	0	*	*	70	1,072,351	115.1	0.4	2	6,897	175.2				
金融安定化(金融変化対応)	0	0	*	*	0	0	*	*	37	259,479	68.2	0.1	0	0	*				
経営革新関連	0	0	*	*	0	0	*	*	1	1,932	100.0	0.0	0	0	*				
安定化(借換)	0	0	*	*	0	0	*	*	17	114,733	67.3	0.0	0	0	*				
国再挑戦	0	0	*	*	0	0	*	*	2	863	46.6	0.0	0	0	*				
全国緊急	0	0	*	*	0	0	*	*	39	552,575	74.0	0.2	0	0	*				
事業再生円滑化		0				0				0				0					
激甚災害(地震)		0				0				0				0					
震災緊急	0	0	*	*	0	0	*	*	4	97,682	88.7	0.0	0	0	*				
経営力強化	0	0	*	*	1	16,000	*	0.1	4	97,944	262.3	0.0	0	0	*				
その他	0	0	*	*	0	0	*	*	2	6,875	95.5	0.0	0	0	*				
国制度計	0	0	*	*	1	16,000	*	0.1	176	2,204,434	92.3	0.9	2	6,897	13.7				
事業円滑化資金(固定型)		0				0				0				0					
事業円滑化資金(変動型)	0	0	*	*	0	0	*	*	53	237,488	59.9	0.1	0	0	*				
秋田産業総合	0	0	*	*	0	0	*	*	1	5,630	60.2	0.0	0	0	*				
新事業革新		0				0				0				0					
新事業総合ベンチャー		0				0				0				0					
新事業総合21	0	0	*	*	0	0	*	*	4	61,153	69.8	0.0	0	0	*				
新事業総合転換	0	0	*	*	0	0	*	*	3	86,093	86.8	0.0	0	0	*				
公害防止設備資金	0	0	*	*	0	0	*	*	0	0	*	*	0	0	*				
振興資金(固定)	40	576,610	138.4	10.1	119	1,305,275	125.9	6.9	657	4,595,363	91.9	1.8	7	53,650	108.2				
振興資金(変動)	80	1,261,580	105.3	22.1	247	3,767,402	122.7	19.8	2,503	32,432,241	102.5	13.0	21	231,538	133.6				
振興資金(小規模)	0	0	*	*	2	13,000	26.6	0.1	87	237,563	70.5	0.1	1	251	*				
振興資金(23年地震)	0	0	*	*	0	0	*	*	3,918	37,077,786	83.3	14.9	21	161,522	63.9				
災害復旧	0	0	*	*	0	0	*	*	37	158,079	115.4	0.1	0	0	*				
マル災(23地震)		0				0				0				0					
県ABL(個別保証)	0	0	*	*	0	0	*	*	0	0	*	*	0	0	*				
県ABL(根保証)	0	0	*	*	4	85,600	120.2	0.5	15	264,800	371.9	0.1	0	0	*				
経営安定受注減	14	197,300	209.1	3.5	53	807,479	349.3	4.3	548	6,025,919	100.9	2.4	2	15,338	28.8				
経営安定原油対策	0	0	*	*	0	0	*	*	52	305,421	67.3	0.1	0	0	*				
原油価格対策	0	0	*	*	0	0	*	*	814	6,934,781	72.1	2.8	4	24,462	17.1				
県緊急対策	6	179,200	7.2	3.1	90	1,984,678	23.7	10.5	7,423	84,470,493	89.1	33.9	32	366,077	65.5				
県取引安定	0	0	*	*	0	0	*	*	4	20,873	82.0	0.0	0	0	*				
受注減小口	21	111,350	412.4	2.0	72	352,169	254.6	1.9	473	1,642,553	100.7	0.7	6	26,094	71.0				
経営安定連倒	0	0	*	*	1	1,800	*	0.0	27	154,730	76.8	0.1	0	0	*				
連倒小口	0	0	*	*	0	0	*	*	8	16,870	68.5	0.0	0	0	*				
経営安定金融破綻		0				0				0				0					
破綻小口		0				0				0				0					
経営安定再生	0	0	*	*	1	40,000	88.1	0.2	153	2,504,990	85.8	1.0	6	126,252	116.4				
経営安定電気	0	0	*	*	0	0	*	*	2	28,249	*	0.0	0	0	*				
経営安定消費税	5	103,500	*	1.8	7	168,500	*	0.9	5	113,345	*	0.0	0	0	*				
経営安定消費増		0				0				0				0					
経営安定借換	9	224,000	*	3.9	19	500,204	*	2.6	15	394,944	*	0.2	0	0	*				
経営安定借換		0				0				0				0					
県創業支援	7	63,600	212.7	1.1	20	125,200	123.1	0.7	489	1,498,443	89.4	0.6	7	38,850	131.9				
県支援創業関連		0				0				0				0					
新事業事業革新	1	30,000	857.1	0.5	2	58,000	223.4	0.3	132	2,429,088	82.4	1.0	2	29,207	311.8				
新事業ベンチャー	0	0	*	*	0	0	*	*	0	0	*	*	0	0	*				
新事業総合あきた	0	0	*	*	0	0	*	*	5	70,459	78.3	0.0	0	0	*				
新事業フェニックス	0	0	*	*	0	0	*	*	5	328,488	95.1	0.1	0	0	*				
事業再生資金		0				0				0				0					
再起支援資金	0	0	*	*	0	0	*	*	1	3,020	80.7	0.0	0	0	*				
事業承継資金	0	0	*	*	0	0	*	*	45	383,621	103.7	0.2	0	0	*				
県アスベスト	0	0	*	*	0	0	*	*	2	3,726	64.5	0.0	0	0	*				
県小口	2	8,000	250.0	0.1	10	33,300	167.3	0.2	93	217,279	99.4	0.1	1	2,148	*				
県アグリ	1	640	3.2	0.0	3	23,040	30.0	0.1	64	324,042	79.1	0.1	0	0	*				
エネルギー設備	1	150,000	*	2.6	4	480,000	96.0	2.5	15	1,850,370	240.3	0.7	0	0	*				
エネルギー支援	0	0	*	*	1	80,000	*	0.4	8	622,624	222.4	0.3	0	0	*				
グループ連携	0	0	*	*	0	0	*	*	0	0	*	*	0	0	*				
その他		0				0				0				0					
県制度計	187	2,905,780	67.3	50.9	655	9,825,647	71.1	51.8	17,661	185,500,523	90.4	74.5	110	1,075,389	75.6				
市町村制度計	288	1,920,007	138.8	33.7	906	5,752,761	119.4	30.3	8,017	36,798,670	113.2	14.8	22	115,493	52.3				
商工貯蓄共済	0	0	*	*	0	0	*	*	0	0	*	*	0	0	*				
合計	586	5,704,007	93.5	100.0	1,951	18,981,508	91.6	100.0	29,511	248,839,768	94.6	100.0	143	1,251,248	70.6				

市町村制度別保証状況

(単位:千円,%)

	保証承諾								7月末保証債務残高				代位弁済 (26年度累計)		
	7月中				26年度累計				件数	金額	前年比	構成比	件数	金額	前年比
	件数	金額	前年比	構成比	件数	金額	前年比	構成比							
秋田市	43	482,177	189.7	25.1	138	1,385,897	177.2	24.1	763	4,538,236	151.6	12.3	4	14,429	112.5
秋田市(設備)	0	0	*	*	0	0	*	*	10	153,316	115.6	0.4	0	0	*
秋田市(空き店舗)	0	0	*	*	0	0	*	*	1	5,600	*	0.0	0	0	*
秋田市(商業施設)	0	0	*	*	0	0	*	*	7	266,606	88.1	0.7	0	0	*
秋田市(創業関係)	3	19,800	660.0	1.0	11	55,300	389.4	1.0	89	334,594	135.2	0.9	1	4,812	*
秋田市小口	17	50,850	290.6	2.6	72	227,490	227.6	4.0	381	878,091	167.0	2.4	1	1,962	*
秋田市中心空き店舗	0	0	*	*	0	0	*	*	4	14,416	80.8	0.0	0	0	*
秋田市中心市街地設備	0	0	*	*	0	0	*	*	8	114,621	77.9	0.3	0	0	*
男鹿市※	0	0	*	*	0	0	*	*	2	4,249	74.4	0.0	0	0	*
男鹿市	4	30,700	383.8	1.6	7	65,700	149.8	1.1	96	506,572	125.4	1.4	1	9,451	*
男小口	2	4,000	266.7	0.2	4	19,000	422.2	0.3	40	86,069	115.0	0.2	1	5,652	*
湯上市	3	14,450	81.6	0.8	9	50,450	126.4	0.9	60	239,677	133.3	0.7	0	0	*
湯上市小口	1	2,000	*	0.1	9	17,480	699.2	0.3	39	76,012	151.9	0.2	0	0	*
五城目町	0	0	*	*	1	10,000	65.4	0.2	42	133,384	114.2	0.4	0	0	*
マル五小口	0	0	*	*	1	1,200	16.7	0.0	25	59,179	101.4	0.2	0	0	*
八郎湯町	2	6,000	*	0.3	6	30,000	*	0.5	28	91,617	188.6	0.2	2	9,496	459.6
マル八小口	1	2,900	*	0.2	2	9,900	*	0.2	2	9,769	*	0.0	0	0	*
井川町	0	0	*	*	0	0	*	*	6	25,291	96.8	0.1	0	0	*
マル井小口	0	0	*	*	1	5,000	*	0.1	7	10,568	158.8	0.0	0	0	*
大湯村	0	0	*	*	0	0	*	*	1	980	67.1	0.0	0	0	*
秋田事業部管内計	76	612,877	185.5	31.9	261	1,877,417	179.8	32.6	1,611	7,548,845	141.4	20.5	10	45,803	284.8
大館市	19	102,740	630.3	5.4	62	328,314	347.8	5.7	249	960,553	138.6	2.6	3	7,762	109.8
大館市小口	7	21,150	157.8	1.1	32	100,790	450.0	1.8	111	268,846	179.4	0.7	0	0	*
大館市(機械)	5	11,210	747.3	0.6	12	26,780	103.8	0.5	126	236,808	141.6	0.6	0	0	*
鹿角市	2	6,000	33.3	0.3	14	98,660	96.8	1.7	195	1,026,339	97.9	2.8	0	0	*
鹿小口	0	0	*	*	3	7,050	22.8	0.1	75	218,425	100.3	0.6	0	0	*
北秋田市	3	18,000	49.3	0.9	16	72,820	74.8	1.3	158	540,067	114.7	1.5	0	0	*
小坂町	1	3,700	*	0.2	1	3,700	*	0.1	25	73,210	112.7	0.2	0	0	*
上小阿仁村	0	0	*	*	1	2,000	43.9	0.0	22	49,481	82.9	0.1	0	0	*
大館支所管内計	37	162,800	146.6	8.5	141	640,114	169.7	11.1	961	3,373,728	117.5	9.2	3	7,762	16.3
能代市※	0	0	*	*	0	0	*	*	1	960	85.3	0.0	0	0	*
能代市	8	60,900	94.6	3.2	25	179,900	82.7	3.1	279	1,584,009	117.8	4.3	0	0	*
能代市(機械)	0	0	*	*	0	0	*	*	1	62	2.5	0.0	0	0	*
能小口	8	37,250	126.7	1.9	27	82,980	101.3	1.4	362	671,535	108.1	1.8	1	1,426	20.9
二ツ井町※	0	0	*	*	0	0	*	*	2	1,421	25.9	0.0	0	0	*
藤里町	1	1,000	*	0.1	1	1,000	12.5	0.0	12	40,174	72.1	0.1	0	0	*
藤小口	0	0	*	*	1	1,700	170.0	0.0	30	55,439	96.1	0.2	0	0	*
三種町	7	48,040	141.3	2.5	14	127,540	69.3	2.2	105	757,781	164.1	2.1	0	0	*
三小口	2	3,300	110.0	0.2	8	20,080	59.9	0.3	100	223,672	86.0	0.6	0	0	*
八峰町	2	7,500	*	0.4	3	17,500	1,750.0	0.3	28	137,593	129.9	0.4	0	0	*
ぶな小口	2	9,500	190.0	0.5	5	14,600	112.3	0.3	59	157,130	99.2	0.4	0	0	*
能代支所管内計	30	167,490	122.4	8.7	84	445,300	82.5	7.7	979	3,629,775	118.1	9.9	1	1,426	12.1
由利本荘市	11	77,200	245.1	4.0	23	142,200	153.5	2.5	223	900,590	105.8	2.4	1	4,847	75.4
由利本荘小口	6	13,450	105.9	0.7	18	51,080	110.8	0.9	236	398,756	92.9	1.1	0	0	*
由利本荘特例	3	26,800	120.3	1.4	9	49,060	86.1	0.9	61	285,754	641.8	0.8	0	0	*
にかほ市	9	78,500	126.6	4.1	21	147,200	77.1	2.6	208	1,389,762	114.5	3.8	0	0	*
仁小口	6	26,150	101.8	1.4	12	38,880	65.5	0.7	201	432,583	96.1	1.2	0	0	*
本荘支所管内計	35	222,100	144.1	11.6	83	428,420	96.1	7.4	929	3,407,444	114.0	9.3	1	4,847	45.5
大曲市※	0	0	*	*	0	0	*	*	1	630	33.6	0.0	0	0	*
大仙市	16	182,000	129.1	9.5	48	537,350	100.7	9.3	635	5,311,389	106.9	14.4	4	48,434	61.1
仙小口	11	26,570	132.9	1.4	34	112,030	84.5	1.9	421	957,091	95.1	2.6	0	0	*
仙北市	6	40,940	818.8	2.1	12	69,840	87.6	1.2	122	526,168	104.5	1.4	1	4,627	*
セ小口	5	19,330	805.4	1.0	12	41,770	209.9	0.7	123	252,972	99.0	0.7	0	0	*
西仙北町※	0	0	*	*	0	0	*	*	0	0	*	*	0	0	*
田沢湖町※	0	0	*	*	0	0	*	*	2	1,500	33.3	0.0	0	0	*
協和町※	0	0	*	*	0	0	*	*	0	0	*	*	0	0	*
太田町※	0	0	*	*	0	0	*	*	2	390	13.4	0.0	0	0	*
美郷町	4	47,000	140.3	2.4	7	67,000	60.9	1.2	75	619,060	111.2	1.7	0	0	*
美小口	6	23,000	239.6	1.2	12	46,950	134.9	0.8	122	304,871	103.5	0.8	0	0	*
大曲支所管内計	48	338,840	160.2	17.6	125	874,940	96.1	15.2	1,503	7,974,071	105.0	21.7	5	53,061	62.4
横手市※	0	0	*	*	0	0	*	*	3	3,686	32.3	0.0	0	0	*
横手市	21	215,000	81.1	11.2	88	869,470	93.3	15.1	782	6,355,243	101.8	17.3	1	1,692	5.3
横小口	23	96,600	110.0	5.0	64	259,000	101.2	4.5	669	1,824,953	102.2	5.0	0	0	*
湯沢市※	0	0	*	*	0	0	*	*	0	0	*	*	0	0	*
湯沢市	11	79,100	124.2	4.1	34	263,900	107.3	4.6	299	2,031,436	104.7	5.5	0	0	*
ゆ小口	5	22,200	98.7	1.2	21	76,200	133.9	1.3	235	518,612	98.0	1.4	1	902	83.9
羽後町	1	1,000	*	0.1	2	5,000	*	0.1	19	49,226	83.1	0.1	0	0	*
東成瀬村	0	0	*	*	2	11,000	100.0	0.2	13	56,617	110.9	0.2	0	0	*
東小口	1	2,000	*	0.1	1	2,000	*	0.0	14	25,035	110.0	0.1	0	0	*
横手湯沢支所管内計	62	415,900	94.7	21.7	212	1,486,570	99.0	25.8	2,034	10,864,808	102.1	29.5	2	2,594	5.2
合計	288	1,920,007	138.8	100.0	906	5,752,761	119.4	100.0	8,017	36,798,670	113.2	100.0	22	115,493	52.3

セーフティネット保証状況

①金融機関別

(単位:千円, %)

	保証承諾						保証承諾累計					
	7月保証承諾			内セーフティネット保証分			26年度保証承諾累計			内セーフティネット保証分		
	件数	金額	構成比	件数	金額	構成比	件数	金額	構成比	件数	金額	構成比
みずほ銀行	0	0	*	0	0	*	3	97,000	0.5	1	30,000	30.9
三菱東京UFJ銀行	0	0	*	0	0	*	0	0	*	0	0	*
(都市銀行計)	0	0	*	0	0	*	3	97,000	0.5	1	30,000	30.9
秋田銀行	230	2,275,384	39.9	6	184,200	8.1	788	7,735,788	40.8	50	1,192,800	15.4
北都銀行	206	2,068,433	36.3	4	73,000	3.5	673	6,879,230	36.2	38	821,900	11.9
荘内銀行	1	30,000	0.5	0	0	*	1	30,000	0.2	0	0	*
青森銀行	2	14,900	0.3	0	0	*	4	21,700	0.1	0	0	*
山形銀行	1	30,000	0.5	0	0	*	4	94,000	0.5	0	0	*
東北銀行	3	46,480	0.8	0	0	*	10	118,450	0.6	0	0	*
七十七銀行	1	1,700	0.0	0	0	*	3	12,716	0.1	1	6,016	47.3
岩手銀行	1	8,000	0.1	0	0	*	4	158,000	0.8	0	0	*
みちのく銀行	1	40,000	0.7	1	40,000	100.0	13	108,670	0.6	1	40,000	36.8
(地方銀行計)	446	4,514,897	79.2	11	297,200	6.6	1,500	15,158,554	79.9	90	2,060,716	13.6
北日本銀行	11	122,000	2.1	0	0	*	24	238,400	1.3	1	30,000	12.6
きらやか銀行	12	65,300	1.1	0	0	*	23	118,900	0.6	0	0	*
(第二地方銀行計)	23	187,300	3.3	0	0	*	47	357,300	1.9	1	30,000	8.4
秋田信用金庫	31	365,450	6.4	0	0	*	112	1,327,441	7.0	7	71,362	5.4
羽後信用金庫	46	306,690	5.4	1	12,000	3.9	135	959,133	5.1	2	22,000	2.3
(信用金庫計)	77	672,140	11.8	1	12,000	1.8	247	2,286,574	12.0	9	93,362	4.1
秋田県信用組合	39	316,070	5.5	0	0	*	150	1,015,520	5.4	5	86,200	8.5
(信用組合計)	39	316,070	5.5	0	0	*	150	1,015,520	5.4	5	86,200	8.5
商工組合中央金庫	1	13,600	0.2	0	0	*	4	66,560	0.4	0	0	*
(その他計)	1	13,600	0.2	0	0	*	4	66,560	0.4	0	0	*
合計	586	5,704,007	100.0	12	309,200	5.4	1,951	18,981,508	100.0	106	2,300,278	12.1

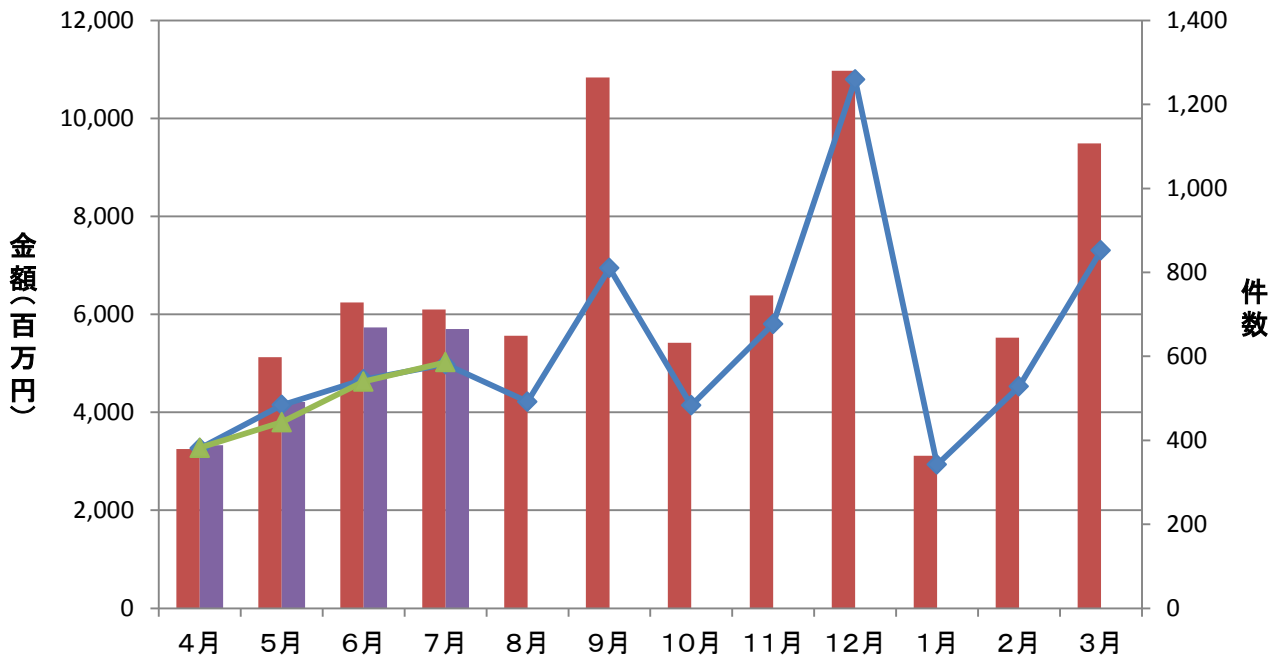
②市町村別

(単位:千円, %)

	保証承諾						保証承諾累計					
	7月保証承諾			内セーフティネット保証分			26年度保証承諾累計			内セーフティネット保証分		
	件数	金額	構成比	件数	金額	構成比	件数	金額	構成比	件数	金額	構成比
秋田市	185	2,005,304	35.2	1	20,000	1.0	623	6,828,323	36.0	35	708,288	10.4
能代市	34	302,050	5.3	1	10,000	3.3	107	947,080	5.0	2	30,000	3.2
横手市	60	460,800	8.1	2	15,000	3.3	221	1,936,457	10.2	19	444,900	23.0
大館市	50	438,800	7.7	3	106,200	24.2	168	1,216,984	6.4	7	190,700	15.7
北秋田市	16	177,500	3.1	0	0	*	56	451,420	2.4	1	10,000	2.2
由利本荘市	44	369,650	6.5	0	0	*	130	1,033,621	5.4	1	10,500	1.0
にかほ市	26	172,650	3.0	0	0	*	66	481,380	2.5	1	95,000	19.7
男鹿市	16	280,890	4.9	1	15,000	5.3	50	898,379	4.7	6	158,000	17.6
潟上市	12	92,000	1.6	0	0	*	56	577,380	3.0	5	45,000	7.8
湯沢市	25	243,463	4.3	0	0	*	92	713,863	3.8	5	48,000	6.7
大仙市	38	402,070	7.0	0	0	*	128	1,327,380	7.0	0	0	*
仙北市	15	80,270	1.4	0	0	*	43	281,103	1.5	1	7,000	2.5
鹿角市	16	229,120	4.0	2	88,000	38.4	54	598,028	3.2	3	123,000	20.6
13市計	537	5,254,567	92.1	10	254,200	4.8	1,794	17,291,398	91.1	86	1,870,388	10.8
小坂町	1	3,700	0.1	0	0	*	3	78,700	0.4	0	0	*
鹿角郡計	1	3,700	0.1	0	0	*	3	78,700	0.4	0	0	*
上小阿仁村	2	7,300	0.1	0	0	*	11	71,050	0.4	1	3,200	4.5
北秋田郡計	2	7,300	0.1	0	0	*	11	71,050	0.4	1	3,200	4.5
藤里町	1	1,000	0.0	0	0	*	5	18,200	0.1	0	0	*
三種町	10	54,340	1.0	0	0	*	29	278,620	1.5	0	0	*
八峰町	7	52,200	0.9	0	0	*	13	76,800	0.4	0	0	*
山本郡計	18	107,540	1.9	0	0	*	47	373,620	2.0	0	0	*
五城目町	4	49,000	0.9	1	15,000	30.6	9	73,890	0.4	2	18,690	25.3
八郎潟町	3	8,900	0.2	0	0	*	11	66,400	0.3	1	15,000	22.6
井川町	0	0	*	0	0	*	6	58,000	0.3	1	20,000	34.5
大潟村	1	40,000	0.7	1	40,000	100.0	8	273,000	1.4	8	273,000	100.0
南秋田郡計	8	97,900	1.7	2	55,000	56.2	34	471,290	2.5	12	326,690	69.3
美郷町	15	173,000	3.0	0	0	*	28	322,950	1.7	1	30,000	9.3
仙北郡計	15	173,000	3.0	0	0	*	28	322,950	1.7	1	30,000	9.3
羽後町	4	58,000	1.0	0	0	*	25	236,500	1.2	6	70,000	29.6
東成瀬村	1	2,000	0.0	0	0	*	3	13,000	0.1	0	0	*
雄勝郡計	5	60,000	1.1	0	0	*	28	249,500	1.3	6	70,000	28.1
県外	0	0	*	0	0	*	6	123,000	0.6	0	0	*
合計	586	5,704,007	100.0	12	309,200	5.4	1,951	18,981,508	100.0	106	2,300,278	12.1

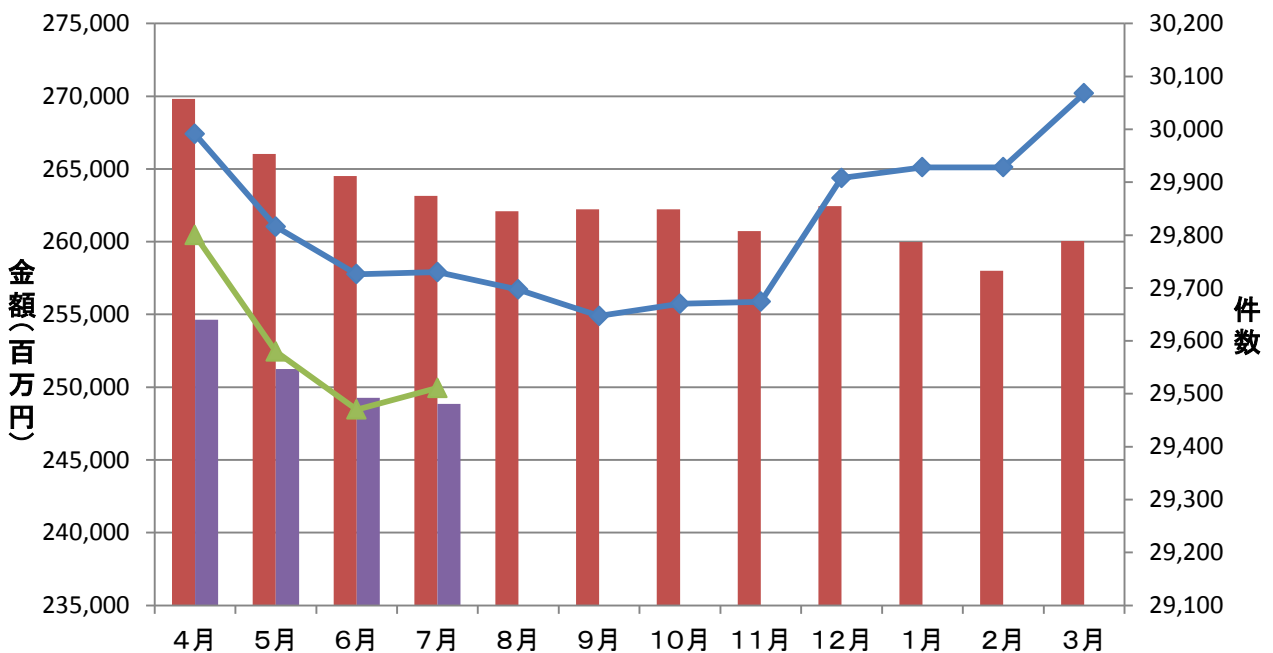
保証承諾実績

■ 平成25年度承諾金額 ■ 平成26年度承諾金額 ◆ 平成25年度承諾件数 ▲ 平成26年度承諾件数



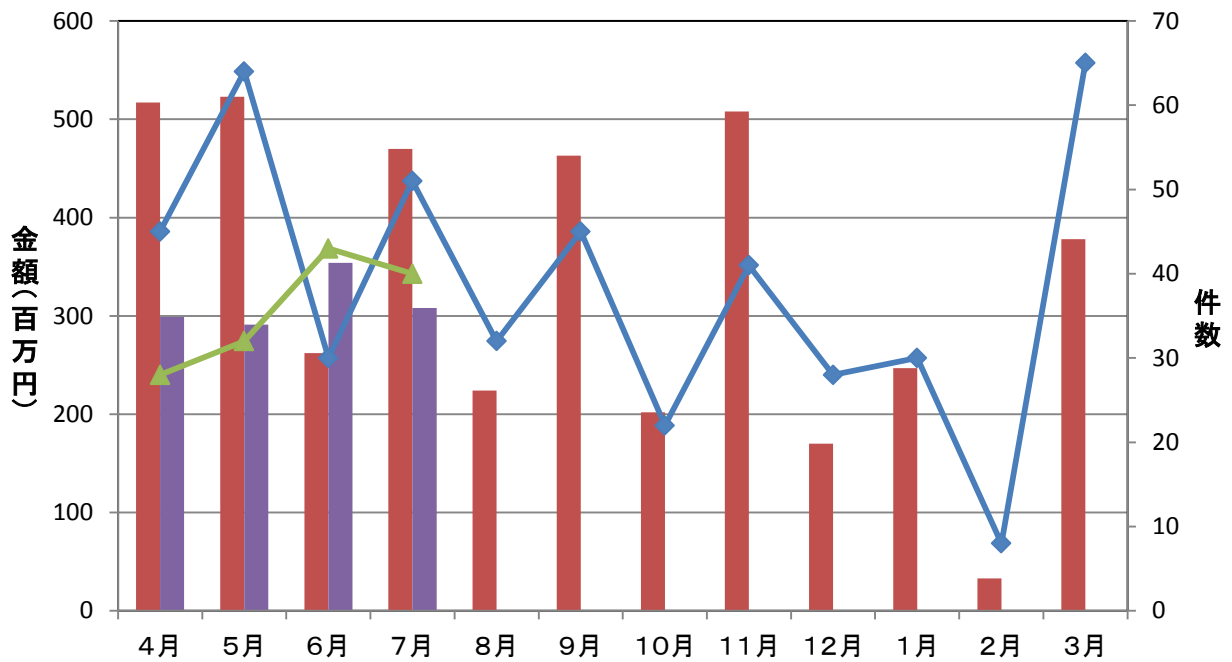
保証債務残高実績

■ 平成25年度残高 ■ 平成26年度残高 ◆ 平成25年度残高件数 ▲ 平成26年度残高件数



代位弁済実績

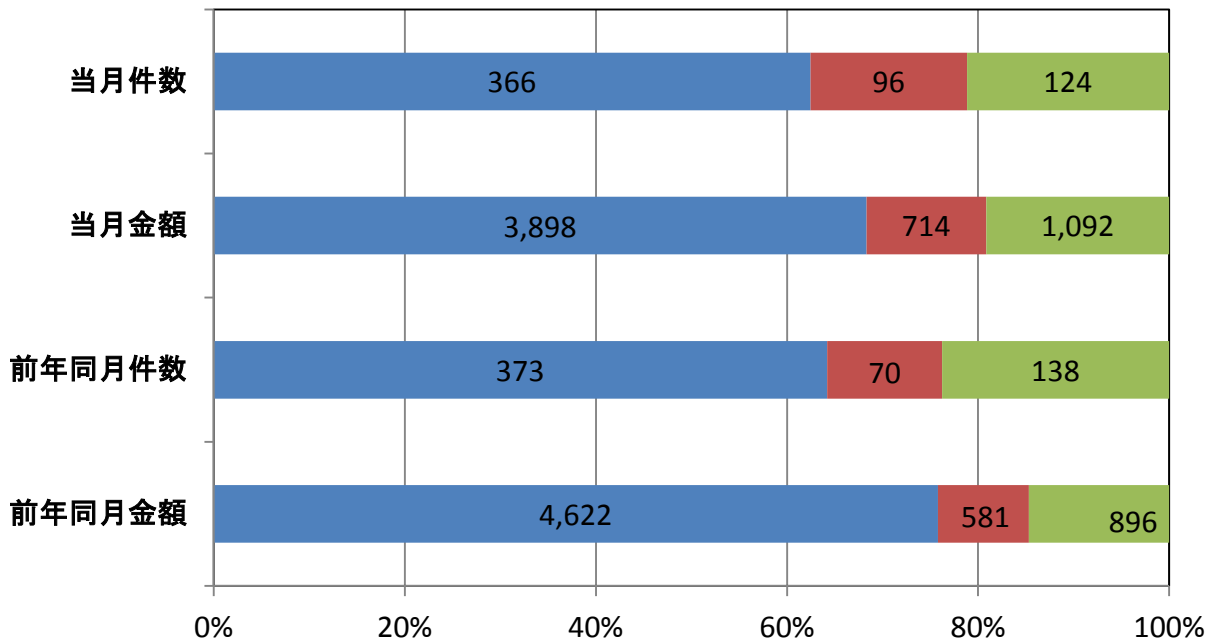
■ 平成25年度代弁金額 ■ 平成26年度代弁金額 ◆ 平成25年度代弁件数 ▲ 平成26年度代弁件数



資金使途別保証承諾実績

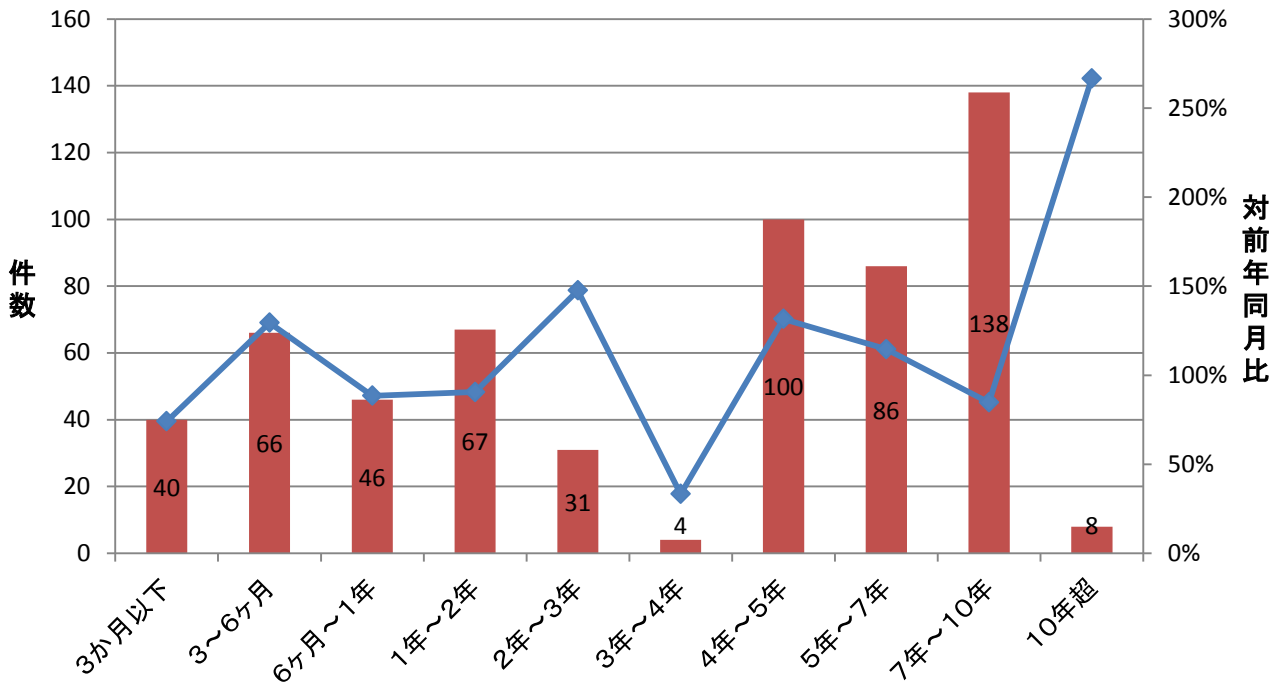
■ 運転資金 ■ 設備資金 ■ 運転設備資金

(単位: 件、百万円)



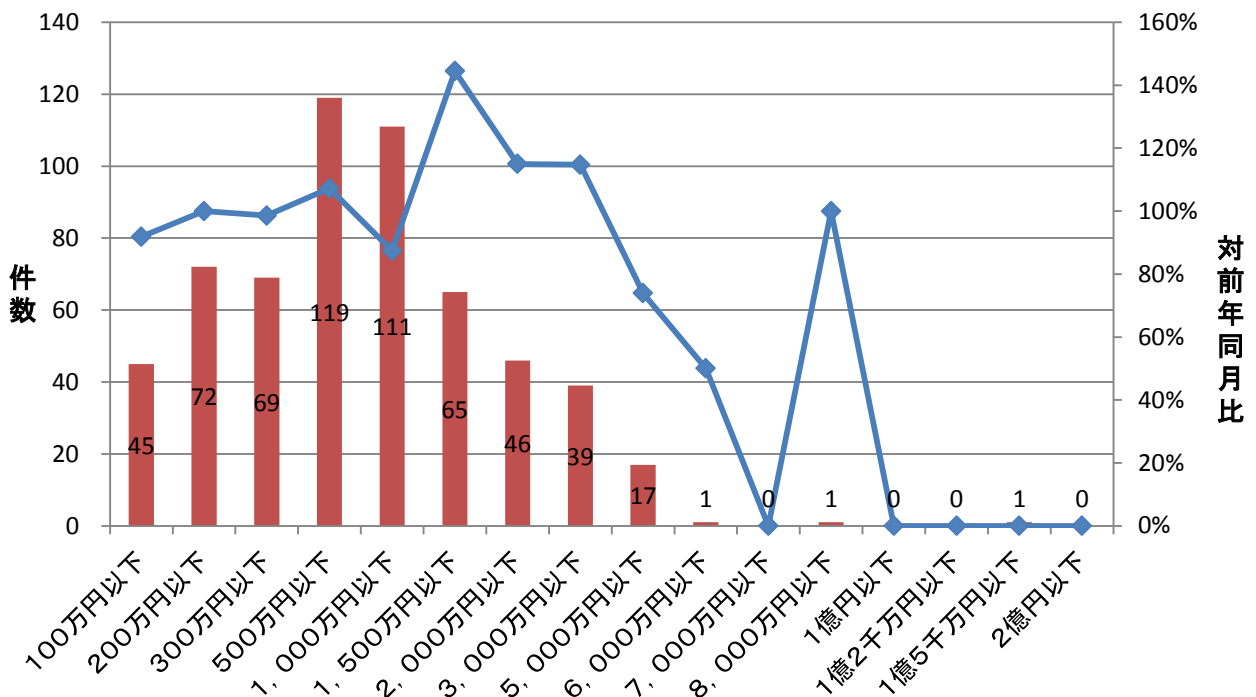
期間別保証承諾実績

■ 件数(当月) ◆ 対前年同月比



金額別保証承諾実績

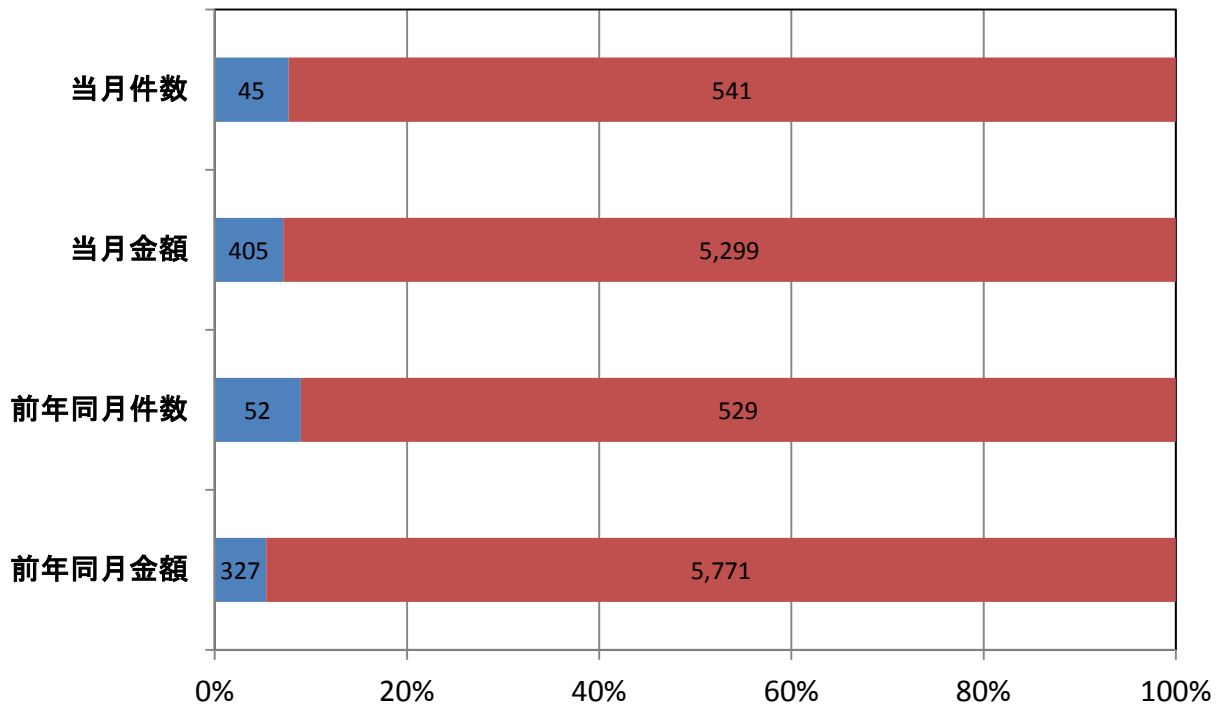
■ 件数(当月) ◆ 対前年同月比



新規・継続別保証承諾実績

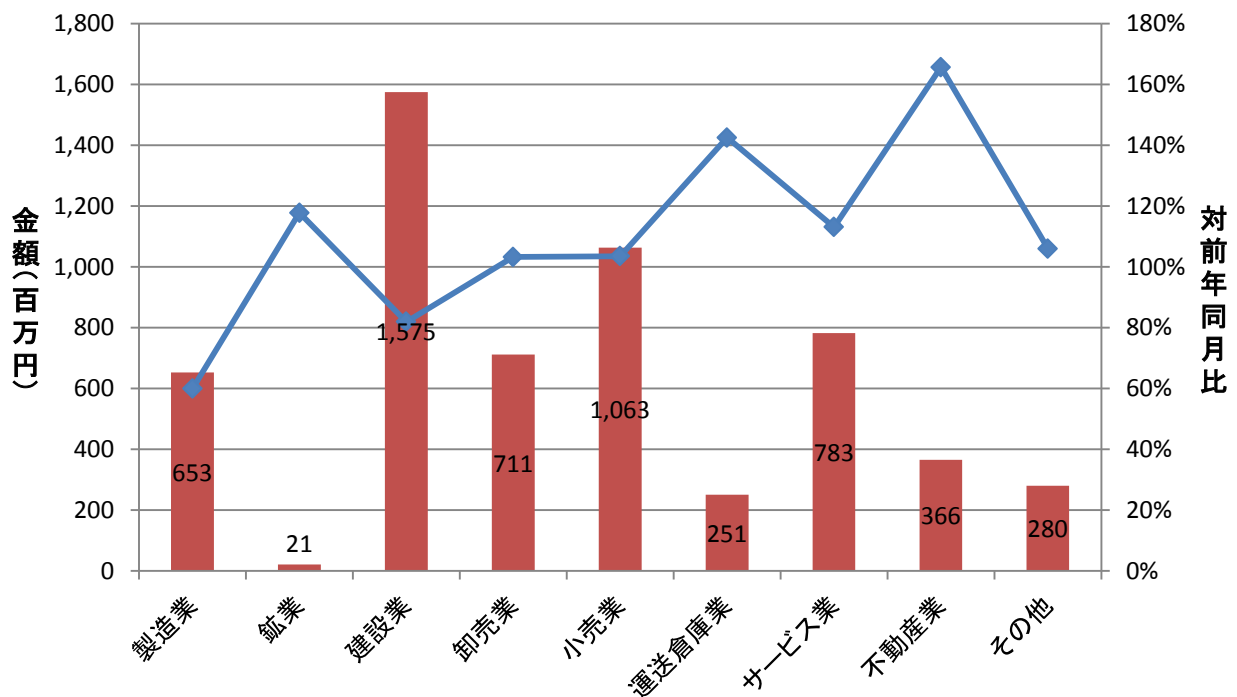
■ 新規 ■ 継続

(単位: 件、百万円)



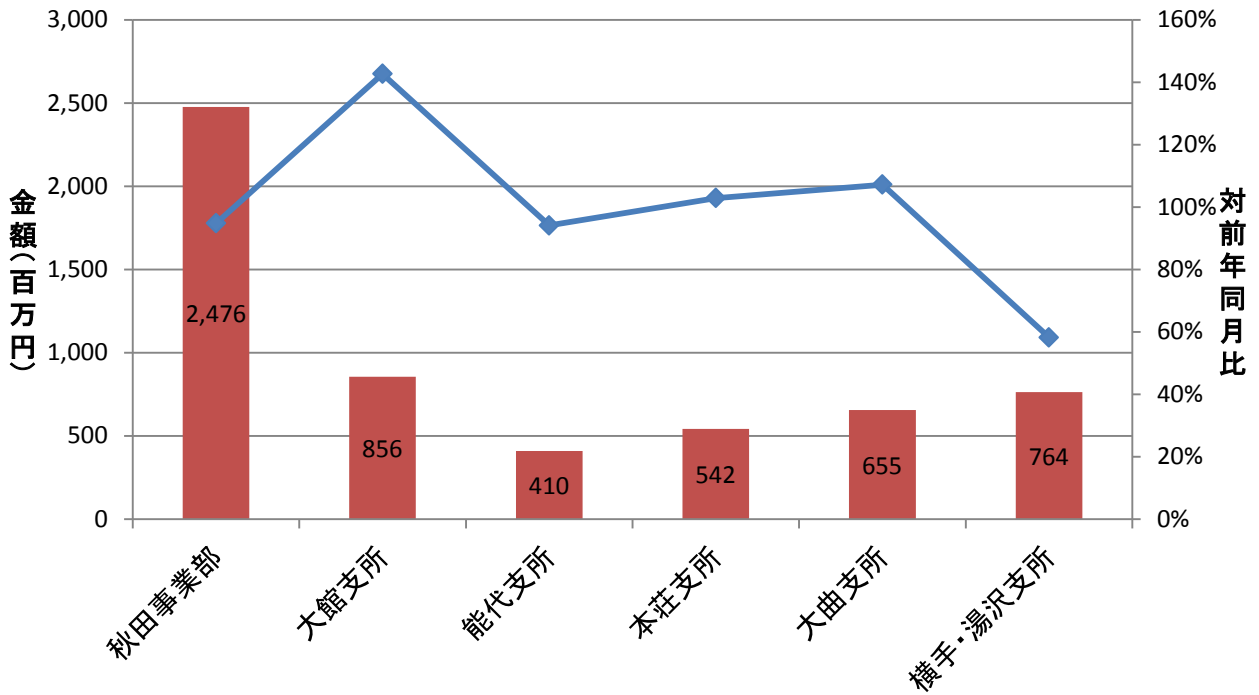
業種別保証承諾実績

■ 金額(当月) ◆ 対前年同月比

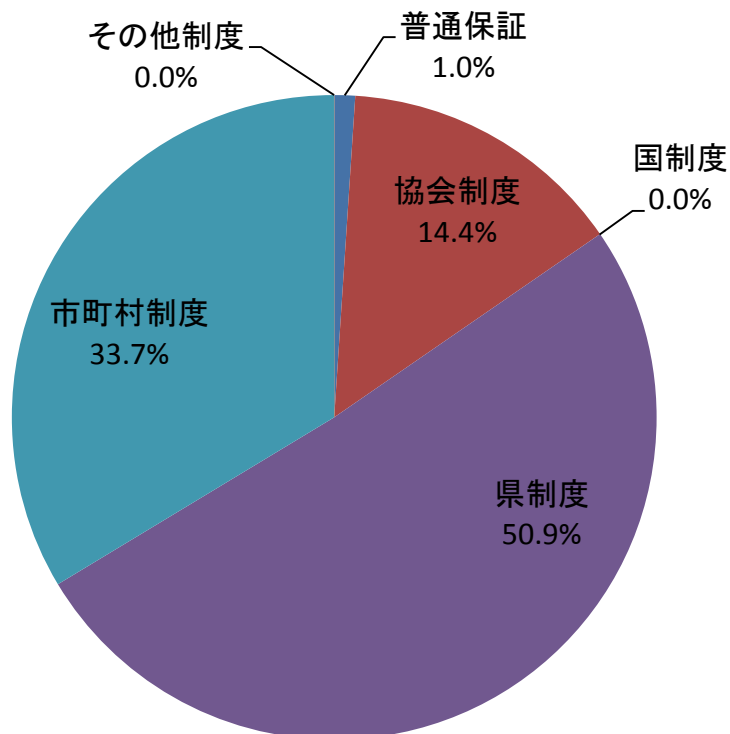


部支所別保証承諾実績

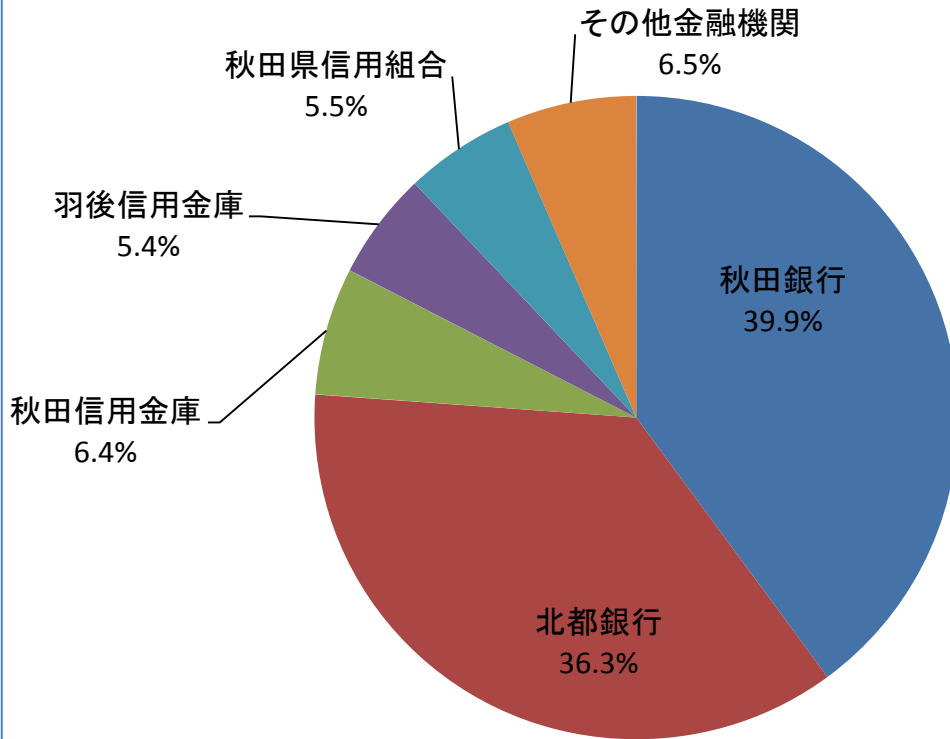
金額(当月) 対前年同月比



制度別保証金額割合(当月)



金融機関別保証承諾割合



金融機関別一般・セーフティネット保証承諾割合(金額、当月)

■ 一般 ■ セーフティ

