

6月事業概況

(単位:千円, %)

項目	件数	金額	対前年比
保証利用企業	14,183	*	99.9
保証申込	552	6,264,310	97.3
保証承諾	540	5,732,895	91.8
保証残高	29,470	249,272,334	94.2
代位弁済	43	353,754	134.8

資金使途別保証承諾状況

(単位:千円, %)

	6 月 中				2 6 年 度 累 計			
	件数	金額	前年比	構成比	件数	金額	前年比	構成比
運転資金	330	3,610,453	90.5	63.0	808	8,264,669	83.7	62.2
設備資金	77	804,620	91.0	14.0	201	1,754,780	96.2	13.2
運転設備資金	133	1,317,822	96.1	23.0	356	3,258,052	111.4	24.5
合 計	540	5,732,895	91.8	100.0	1,365	13,277,501	90.8	100.0

期間別保証承諾状況

(単位:千円, %)

	6 月 中				2 6 年 度 累 計			
	件数	金額	前年比	構成比	件数	金額	前年比	構成比
3か月以下	25	271,000	83.3	4.7	81	816,500	83.1	6.1
6か月以下	50	526,190	114.0	9.2	115	1,078,590	71.9	8.1
1か年以下	40	709,600	110.5	12.4	111	1,601,990	102.9	12.1
2か年以下	73	415,418	79.9	7.2	195	1,041,298	85.4	7.8
3か年以下	26	94,380	138.4	1.6	56	191,760	103.1	1.4
4か年以下	10	59,510	74.2	1.0	25	104,854	81.6	0.8
5か年以下	83	478,545	111.5	8.3	221	1,108,985	114.6	8.4
7か年以下	82	602,632	107.1	10.5	197	1,313,811	103.9	9.9
10か年以下	143	2,149,620	78.2	37.5	338	4,773,713	79.1	36.0
10か年超	8	426,000	104.0	7.4	26	1,246,000	159.8	9.4
合 計	540	5,732,895	91.8	100.0	1,365	13,277,501	90.8	100.0

金額別保証承諾状況

(単位:千円, %)

	6 月 中				2 6 年 度 累 計			
	件数	金額	前年比	構成比	件数	金額	前年比	構成比
100万円以下	51	44,895	110.4	0.8	123	108,685	98.0	0.8
200万円以下	62	108,540	90.4	1.9	164	294,380	91.9	2.2
300万円以下	82	234,778	103.8	4.1	225	637,648	116.1	4.8
500万円以下	94	433,660	113.2	7.6	247	1,139,343	101.8	8.6
1,000万円以下	109	948,936	116.1	16.6	267	2,262,629	95.9	17.0
1,500万円以下	39	543,126	75.6	9.5	102	1,388,645	93.8	10.5
2,000万円以下	35	662,500	74.7	11.6	87	1,644,811	77.4	12.4
3,000万円以下	37	1,005,460	101.1	17.5	82	2,199,860	107.0	16.6
5,000万円以下	22	925,000	88.4	16.1	50	2,034,500	85.4	15.3
6,000万円以下	1	54,000	30.3	0.9	3	165,000	28.2	1.2
7,000万円以下	3	202,000	148.5	3.5	4	267,000	196.3	2.0
8,000万円以下	1	80,000	25.6	1.4	2	160,000	25.7	1.2
1億円以下	1	100,000	53.5	1.7	6	585,000	156.0	4.4
1億2千万円以下	1	110,000	*	1.9	1	110,000	*	0.8
1億5千万円以下	2	280,000	*	4.9	2	280,000	*	2.1
2億円以下	0	0	*	*	0	0	*	*
合 計	540	5,732,895	91.8	100.0	1,365	13,277,501	90.8	100.0

新規・継続別保証承諾状況

(単位:千円, %)

	6 月 中				2 6 年 度 累 計			
	件数	金額	前年比	構成比	件数	金額	前年比	構成比
新規	58	428,570	148.6	7.5	134	920,000	104.9	6.9
継続	482	5,304,325	89.0	92.5	1,231	12,357,501	89.9	93.1
合 計	540	5,732,895	91.8	100.0	1,365	13,277,501	90.8	100.0

金融機関別保証状況

(単位:千円, %)

	保証承諾								6月末保債務残高				代位弁済 (26年度累計)		
	6月中				26年度累計				件数	金額	前年比	構成比	件数	金額	前年比
	件数	金額	前年比	構成比	件数	金額	前年比	構成比							
みずほ銀行	1	27,000	36.0	0.5	3	97,000	92.4	0.7	70	1,491,646	93.1	0.6	0	0	*
三菱東京UFJ銀行	0	0	*	*	0	0	*	*	62	1,155,383	87.7	0.5	0	0	*
(都市銀行計)	1	27,000	36.0	0.5	3	97,000	77.6	0.7	132	2,647,028	90.7	1.1	0	0	*
秋田銀行	218	2,363,945	69.6	41.2	558	5,460,404	72.5	41.1	12,721	116,682,516	94.1	46.8	42	459,022	96.1
北都銀行	179	2,049,842	107.4	35.8	467	4,810,797	99.4	36.2	9,749	87,577,669	93.2	35.1	34	190,362	33.1
荘内銀行	0	0	*	*	0	0	*	*	52	508,734	80.2	0.2	1	9,157	*
青森銀行	0	0	*	*	2	6,800	21.6	0.1	113	896,644	88.9	0.4	0	0	*
山形銀行	2	14,000	1,400.0	0.2	3	64,000	293.3	0.5	79	832,717	95.1	0.3	0	0	*
東北銀行	5	40,470	118.3	0.7	7	71,970	190.9	0.5	144	1,235,406	98.0	0.5	0	0	*
七十七銀行	1	6,016	*	0.1	2	11,016	110.2	0.1	29	268,484	81.2	0.1	0	0	*
岩手銀行	1	110,000	639.5	1.9	3	150,000	872.1	1.1	74	647,651	94.9	0.3	0	0	*
みちのく銀行	5	32,970	1,099.0	0.6	12	68,670	159.8	0.5	208	2,154,950	90.0	0.9	0	0	*
(地方銀行計)	411	4,617,243	85.8	80.5	1,054	10,643,657	84.9	80.2	23,169	210,804,771	93.7	84.6	77	658,541	60.9
北日本銀行	7	54,400	172.2	0.9	13	116,400	125.0	0.9	300	2,533,939	98.0	1.0	0	0	*
きらやか銀行	5	30,100	72.5	0.5	11	53,600	67.3	0.4	207	1,592,569	92.4	0.6	0	0	*
(第二地方銀行計)	12	84,500	115.6	1.5	24	170,000	98.4	1.3	507	4,126,508	95.7	1.7	0	0	*
秋田信用金庫	35	375,012	150.3	6.5	81	961,991	156.9	7.2	1,978	11,613,518	99.7	4.7	13	179,862	456.5
羽後信用金庫	27	293,600	137.4	5.1	89	652,443	102.3	4.9	2,351	10,533,141	93.7	4.2	13	105,274	255.1
(信用金庫計)	62	668,612	144.3	11.7	170	1,614,434	129.1	12.2	4,329	22,146,660	96.8	8.9	26	285,136	353.5
秋田県信用組合	52	298,580	136.5	5.2	111	699,450	152.4	5.3	1,217	7,643,919	103.7	3.1	0	0	*
(信用組合計)	52	298,580	136.5	5.2	111	699,450	152.4	5.3	1,217	7,643,919	103.7	3.1	0	0	*
農林中金	0	0	*	*	0	0	*	*	0	0	*	*	0	0	*
(政府系計)	0	0	*	*	0	0	*	*	0	0	*	*	0	0	*
商工組合中央金庫	2	36,960	100.4	0.6	3	52,960	71.8	0.4	116	1,903,448	98.0	0.8	0	0	*
(その他計)	2	36,960	100.4	0.6	3	52,960	71.8	0.4	116	1,903,448	98.0	0.8	0	0	*
合計	540	5,732,895	91.8	100.0	1,365	13,277,501	90.8	100.0	29,470	249,272,334	94.2	100.0	103	943,677	72.4

業種別保証状況

(単位:千円, %)

	保証承諾								6月末保証債務残高				代位弁済 (26年度累計)		
	6月中				26年度累計				件数	金額	前年比	構成比	件数	金額	前年比
	件数	金額	前年比	構成比	件数	金額	前年比	構成比							
食料品工業	17	148,890	37.7	2.6	36	333,940	44.0	2.5	839	7,737,124	94.3	3.1	3	25,047	10.5
繊維品工業	4	40,000	58.9	0.7	13	148,600	75.9	1.1	418	2,943,803	94.5	1.2	0	0	*
木材・木製品工業	6	76,008	71.2	1.3	15	226,008	179.1	1.7	412	5,480,185	91.0	2.2	0	0	*
家具建具工業	3	12,900	50.2	0.2	7	27,800	21.4	0.2	242	1,592,042	80.9	0.6	0	0	*
紙工業	1	4,918	*	0.1	2	12,918	46.1	0.1	22	329,421	105.3	0.1	0	0	*
製版・製本業	0	0	*	*	0	0	*	*	4	17,366	9.5	0.0	0	0	*
化学工業	0	0	*	*	0	0	*	*	8	137,663	84.8	0.1	0	0	*
石油石炭工業	2	15,000	*	0.3	2	15,000	*	0.1	10	297,830	96.7	0.1	0	0	*
ゴム・プラスチック工業	0	0	*	*	1	4,800	9.6	0.0	55	655,570	107.9	0.3	0	0	*
ゴム製品工業	0	0	*	*	1	400	*	0.0	10	64,235	90.1	0.0	0	0	*
皮革工業	2	16,800	112.0	0.3	5	99,800	499.0	0.8	61	562,930	104.8	0.2	0	0	*
窯業	1	5,000	7.8	0.1	2	8,000	8.2	0.1	143	1,657,103	85.5	0.7	0	0	*
機械工業	6	72,100	33.8	1.3	19	162,930	42.8	1.2	592	7,072,552	92.4	2.8	0	0	*
電気機器工業	7	79,457	228.2	1.4	12	142,957	86.2	1.1	241	4,201,104	89.7	1.7	0	0	*
車輛工業	1	20,000	*	0.3	2	38,000	*	0.3	49	783,037	88.9	0.3	0	0	*
船舶工業	0	0	*	*	0	0	*	*	9	25,859	98.0	0.0	0	0	*
金属工業	3	17,300	12.8	0.3	7	64,300	34.0	0.5	331	4,755,334	92.1	1.9	0	0	*
ソフトウェア業	2	3,600	*	0.1	4	9,600	*	0.1	77	636,400	79.3	0.3	0	0	*
情報処理サービス業	0	0	*	*	0	0	*	*	8	25,035	26.4	0.0	0	0	*
農林漁業	3	37,500	*	0.7	4	39,900	84.9	0.3	92	564,121	90.2	0.2	0	0	*
その他の工業	9	32,300	30.6	0.6	32	121,370	64.6	0.9	964	4,380,074	88.3	1.8	0	0	*
製造業計	67	581,773	47.9	10.1	164	1,456,323	61.3	11.0	4,587	43,918,787	90.9	17.6	3	25,047	6.0
鉱業	0	0	*	*	3	54,000	135.2	0.4	106	1,419,161	82.2	0.6	0	0	*
建設業	146	1,391,395	76.5	24.3	410	3,446,525	72.9	26.0	7,570	59,862,343	93.5	24.0	26	241,512	367.5
卸売業	44	792,575	124.3	13.8	116	1,730,694	109.8	13.0	2,299	26,690,731	93.7	10.7	12	147,126	82.0
小売業	135	944,462	115.9	16.5	331	2,366,116	108.6	17.8	7,572	45,791,589	95.0	18.4	43	413,103	92.9
運送倉庫業	27	515,760	146.1	9.0	54	850,050	134.0	6.4	948	11,279,441	96.5	4.5	9	82,227	155.2
サービス業	84	892,120	120.2	15.6	200	1,934,643	110.5	14.6	4,641	41,151,152	95.1	16.5	9	33,701	26.6
不動産業	23	280,660	85.3	4.9	57	767,600	122.4	5.8	1,145	12,168,868	97.0	4.9	0	0	*
その他	14	334,150	104.1	5.8	30	671,550	94.6	5.1	602	6,990,263	111.8	2.8	1	960	6.9
非製造業計	473	5,151,122	102.4	89.9	1,201	11,821,178	96.5	89.0	24,883	205,353,547	95.0	82.4	100	918,630	104.0
合計	540	5,732,895	91.8	100.0	1,365	13,277,501	90.8	100.0	29,470	249,272,334	94.2	100.0	103	943,677	72.4

市町村別保証状況

(単位:千円,%)

	保証承諾								6月末保証債務残高				代位弁済 (26年度累計)		
	6月中				26年度累計				件数	金額	前年比	構成比	件数	金額	前年比
	件数	金額	前年比	構成比	件数	金額	前年比	構成比							
秋田市	180	2,171,041	98.3	37.9	438	4,823,019	101.6	36.3	8,707	78,712,816	97.1	31.6	34	271,579	79.4
能代市	29	254,430	101.6	4.4	73	645,030	97.5	4.9	1,900	14,480,316	92.9	5.8	3	6,227	17.5
横手市	57	582,557	78.7	10.2	161	1,475,657	94.5	11.1	2,769	24,466,988	95.4	9.8	2	4,498	10.4
大館市	44	361,350	198.2	6.3	118	778,184	104.7	5.9	2,194	17,773,045	91.0	7.1	8	86,389	24.4
北秋田市	20	138,200	69.3	2.4	40	273,920	83.5	2.1	786	5,883,325	86.1	2.4	0	0	*
由利本荘市	24	194,400	40.6	3.4	86	663,971	66.6	5.0	2,179	15,063,931	91.6	6.0	4	12,924	66.2
にかほ市	14	91,930	22.9	1.6	40	308,730	43.7	2.3	1,082	9,080,665	93.8	3.6	0	0	*
男鹿市	16	325,489	328.8	5.7	34	617,489	149.3	4.7	820	7,139,146	96.5	2.9	18	277,648	*
潟上市	20	158,150	153.5	2.8	44	485,380	254.4	3.7	749	6,123,693	99.9	2.5	5	27,169	287.7
湯沢市	30	233,100	65.0	4.1	67	470,400	60.0	3.5	1,474	13,118,576	91.3	5.3	5	19,930	758.7
大仙市	35	434,070	85.3	7.6	90	925,310	68.2	7.0	2,321	20,450,515	90.7	8.2	7	102,468	101.0
仙北市	9	91,100	182.3	1.6	28	200,833	86.3	1.5	887	7,551,704	91.5	3.0	12	104,697	186.1
鹿角市	18	242,278	152.0	4.2	38	368,908	83.6	2.8	1,153	9,876,031	95.3	4.0	0	0	*
13市計	496	5,278,095	92.0	92.1	1,257	12,036,831	91.4	90.7	27,021	229,720,751	94.2	92.2	98	913,529	78.4
小坂町	0	0	*	*	2	75,000	576.9	0.6	118	1,269,347	92.3	0.5	0	0	*
鹿角郡計	0	0	*	*	2	75,000	576.9	0.6	118	1,269,347	92.3	0.5	0	0	*
上小阿仁村	5	38,850	228.5	0.7	9	63,750	223.2	0.5	63	372,579	77.6	0.1	0	0	*
北秋田郡計	5	38,850	228.5	0.7	9	63,750	223.2	0.5	63	372,579	77.6	0.1	0	0	*
藤里町	1	1,500	75.0	0.0	4	17,200	172.0	0.1	84	304,280	89.1	0.1	0	0	*
三種町	4	50,000	32.6	0.9	19	224,280	66.4	1.7	494	3,664,530	101.2	1.5	0	0	*
八峰町	4	9,600	120.0	0.2	6	24,600	273.3	0.2	195	1,288,489	87.9	0.5	0	0	*
山本郡計	9	61,100	37.4	1.1	29	266,080	74.5	2.0	773	5,257,299	96.9	2.1	0	0	*
五城目町	1	1,500	4.8	0.0	5	24,890	35.0	0.2	276	1,618,784	83.4	0.6	0	0	*
八郎潟町	6	46,000	589.7	0.8	8	57,500	117.8	0.4	152	895,051	103.4	0.4	5	30,149	*
井川町	3	35,000	806.5	0.6	6	58,000	51.6	0.4	87	551,941	85.6	0.2	0	0	*
大潟村	2	40,000	133.3	0.7	7	233,000	137.1	1.8	41	906,078	111.3	0.4	0	0	*
南秋田郡計	12	122,500	167.5	2.1	26	373,390	92.8	2.8	556	3,971,854	93.1	1.6	5	30,149	*
美郷町	7	105,350	145.9	1.8	13	149,950	83.4	1.1	393	2,877,738	97.4	1.2	0	0	*
仙北郡計	7	105,350	145.9	1.8	13	149,950	83.4	1.1	393	2,877,738	97.4	1.2	0	0	*
羽後町	7	87,000	118.4	1.5	21	178,500	99.3	1.3	330	2,066,790	95.5	0.8	0	0	*
東成瀬村	2	11,000	30.6	0.2	2	11,000	13.3	0.1	77	793,993	87.4	0.3	0	0	*
雄勝郡計	9	98,000	89.5	1.7	23	189,500	72.1	1.4	407	2,860,783	93.1	1.1	0	0	*
県外	2	29,000	48.3	0.5	6	123,000	57.2	0.9	139	2,941,984	93.4	1.2	0	0	*
合計	540	5,732,895	91.8	100.0	1,365	13,277,501	90.8	100.0	29,470	249,272,334	94.2	100.0	103	943,677	72.4

事業部・支所別状況

(単位:千円,%)

	保証承諾								6月末保証債務残高				代位弁済 (26年度累計)		
	6月中				26年度累計				件数	金額	前年比	構成比	件数	金額	前年比
	件数	金額	前年比	構成比	件数	金額	前年比	構成比							
秋田事業部	228	2,777,180	111.8	48.4	544	6,330,278	109.9	47.7	10,820	95,380,884	97.2	38.3	63	613,021	231.8
大館支所	87	780,678	137.0	13.6	209	1,583,762	101.9	11.9	4,337	35,629,591	91.2	14.3	8	86,389	13.0
能代支所	38	315,530	66.6	5.5	101	910,110	84.5	6.9	2,705	20,528,771	94.4	8.2	3	6,227	17.1
本荘支所	38	286,330	32.6	5.0	127	1,012,701	56.8	7.6	3,273	24,585,497	92.2	9.9	4	12,924	56.9
大曲支所	49	626,020	99.4	10.9	128	1,270,093	68.9	9.6	3,630	31,961,115	91.9	12.8	18	200,689	98.3
横手湯沢支所	100	947,157	78.4	16.5	256	2,170,557	83.2	16.3	4,705	41,186,476	93.4	16.5	7	24,427	21.6
合計	540	5,732,895	91.8	100.0	1,365	13,277,501	90.8	100.0	29,470	249,272,334	94.2	100.0	103	943,677	72.4

制度別保証状況

(単位:千円,%)

	保証承諾								6月末保証債務残高				代位弁済 (26年度累計)		
	6月中				26年度累計				件数	金額	前年比	構成比	件数	金額	前年比
	件数	金額	前年比	構成比	件数	金額	前年比	構成比							
普通保証	14	507,580	408.0	8.9	28	782,580	427.7	5.9	358	7,154,725	114.0	2.9	1	3,220	66.5
長期安定	0	0	*	*	0	0	*	*	8	206,779	82.1	0.1	0	0	*
長期資金	0	0	*	*	0	0	*	*	18	787,810	89.9	0.3	0	0	*
当座貸越	10	270,000	96.1	4.7	22	551,000	120.7	4.1	216	5,286,000	105.3	2.1	0	0	*
カードローン	32	157,200	86.4	2.7	98	488,200	101.9	3.7	770	4,199,163	98.3	1.7	0	0	*
カードmini	33	63,500	80.6	1.1	78	147,200	73.9	1.1	1,718	2,736,800	136.8	1.1	2	1,965	*
売掛債権(個別保証)		0				0				0				0	
売掛債権(根保証)		0				0				0				0	
流動資産(根保証)	2	48,000	100.0	0.8	7	158,400	114.5	1.2	25	475,666	73.5	0.2	0	0	*
流動資産(個別保証)	0	0	*	*	0	0	*	*	0	0	*	*	0	0	*
特定社債	0	0	*	*	0	0	*	*	10	652,800	73.9	0.3	0	0	*
Bizこまち		0				0				0				0	
その他	15	126,600	146.0	2.2	45	381,500	246.9	2.9	492	2,583,460	88.0	1.0	5	43,391	132.9
協会制度計	92	665,300	92.9	11.6	250	1,726,300	114.5	13.0	3,257	16,928,477	100.0	6.8	7	45,357	114.4
国経営安定	0	0	*	*	0	0	*	*	62	1,042,489	111.8	0.4	2	6,897	175.2
金融安定化(金融変化対応)	0	0	*	*	0	0	*	*	39	280,945	72.9	0.1	0	0	*
経営革新関連	0	0	*	*	0	0	*	*	1	1,932	99.6	0.0	0	0	*
安定化(借換)	0	0	*	*	0	0	*	*	19	116,028	66.4	0.0	0	0	*
国再挑戦	0	0	*	*	0	0	*	*	2	946	48.9	0.0	0	0	*
全国緊急	0	0	*	*	0	0	*	*	39	558,112	74.0	0.2	0	0	*
事業再生円滑化		0				0				0				0	
激甚災害(地震)		0				0				0				0	
震災緊急	0	0	*	*	0	0	*	*	4	98,748	89.0	0.0	0	0	*
経営力強化	1	16,000	*	0.3	1	16,000	*	0.1	4	99,664	262.2	0.0	0	0	*
その他	0	0	*	*	0	0	*	*	1	5,000	66.6	0.0	0	0	*
国制度計	1	16,000	*	0.3	1	16,000	*	0.1	171	2,203,865	91.6	0.9	2	6,897	13.8
事業円滑化資金(固定型)		0				0				0				0	
事業円滑化資金(変動型)	0	0	*	*	0	0	*	*	54	246,310	60.1	0.1	0	0	*
秋田産業総合	0	0	*	*	0	0	*	*	1	5,940	61.5	0.0	0	0	*
新事業革新		0				0				0				0	
新事業総合ベンチャー		0				0				0				0	
新事業総合21	0	0	*	*	0	0	*	*	4	63,360	59.2	0.0	0	0	*
新事業総合転換	0	0	*	*	0	0	*	*	3	87,128	86.9	0.0	0	0	*
公害防止設備資金	0	0	*	*	0	0	*	*	0	0	*	*	0	0	*
振興資金(固定)	28	273,385	142.1	4.8	79	728,665	117.6	5.5	653	4,427,083	87.3	1.8	5	49,685	100.2
振興資金(変動)	59	782,402	116.9	13.6	167	2,505,822	133.8	18.9	2,497	32,305,095	102.7	13.0	17	186,927	123.4
振興資金(小規模)	0	0	*	*	2	13,000	33.4	0.1	94	247,651	72.5	0.1	1	251	*
振興資金(23年地震)	0	0	*	*	0	0	*	*	3,940	37,663,578	83.4	15.1	12	95,242	49.1
災害復旧	0	0	*	*	0	0	*	*	37	160,546	115.5	0.1	0	0	*
マル災(23地震)		0				0				0				0	
県ABL(個別保証)	0	0	*	*	0	0	*	*	0	0	*	*	0	0	*
県ABL(根保証)	2	55,200	125.5	1.0	4	85,600	146.6	0.6	15	262,400	449.3	0.1	0	0	*
経営安定受注減	16	305,000	525.9	5.3	39	610,179	446.0	4.6	546	6,018,288	98.7	2.4	1	7,004	25.3
経営安定原油対策	0	0	*	*	0	0	*	*	52	313,673	64.8	0.1	0	0	*
原油価格対策	0	0	*	*	0	0	*	*	820	7,119,502	71.7	2.9	4	24,462	23.1
県緊急対策	51	1,051,888	38.3	18.3	84	1,805,478	30.5	13.6	7,493	85,510,412	89.9	34.3	24	301,938	70.4
県取引安定	0	0	*	*	0	0	*	*	4	21,264	82.6	0.0	0	0	*
受注減小口	18	91,900	370.5	1.6	51	240,819	216.3	1.8	472	1,603,305	96.1	0.6	4	16,821	71.7
経営安定連倒	0	0	*	*	1	1,800	*	0.0	27	158,564	77.2	0.1	0	0	*
連倒小口	0	0	*	*	0	0	*	*	8	17,143	67.7	0.0	0	0	*
経営安定金融破綻		0				0				0				0	
破綻小口		0				0				0				0	
経営安定再生	0	0	*	*	1	40,000	88.1	0.3	156	2,602,789	87.2	1.0	4	53,515	79.5
経営安定電気	0	0	*	*	0	0	*	*	2	28,499	*	0.0	0	0	*
経営安定消費税	2	65,000	*	1.1	2	65,000	*	0.5	0	0	*	*	0	0	*
経営安定消費税		0				0				0				0	
経営安定借換	4	100,000	*	1.7	10	276,204	*	2.1	8	245,861	*	0.1	0	0	*
経営安定借換		0				0				0				0	
県創業支援	6	20,500	93.6	0.4	13	61,600	85.8	0.5	490	1,504,005	87.4	0.6	5	35,733	675.7
県支援創業関連		0				0				0				0	
新事業事業革新	0	0	*	*	1	28,000	124.7	0.2	132	2,430,981	81.2	1.0	2	29,207	311.8
新事業ベンチャー	0	0	*	*	0	0	*	*	0	0	*	*	0	0	*
新事業総合あきた	0	0	*	*	0	0	*	*	5	72,086	78.7	0.0	0	0	*
新事業フェニックス	0	0	*	*	0	0	*	*	5	329,778	95.0	0.1	0	0	*
事業再生資金		0				0				0				0	
再起支援資金	0	0	*	*	0	0	*	*	1	3,080	81.1	0.0	0	0	*
事業承継資金	0	0	*	*	0	0	*	*	45	390,393	106.0	0.2	0	0	*
県アスベスト	0	0	*	*	0	0	*	*	2	3,897	65.5	0.0	0	0	*
県小口	4	8,300	276.7	0.1	8	25,300	151.5	0.2	93	221,215	100.5	0.1	0	0	*
県アグリ	1	20,000	*	0.3	2	22,400	39.4	0.2	63	327,668	79.1	0.1	0	0	*
エネルギー設備	2	230,000	115.0	4.0	3	330,000	66.0	2.5	13	1,576,554	204.7	0.6	0	0	*
エネルギー支援	0	0	*	*	1	80,000	*	0.6	8	627,812	224.2	0.3	0	0	*
グループ連携	0	0	*	*	0	0	*	*	0	0	*	*	0	0	*
その他		0				0				0				0	
県制度計	193	3,003,575	74.5	52.4	468	6,919,867	72.9	52.1	17,743	186,595,859	90.3	74.9	79	800,785	74.7
市町村制度計	240	1,540,440	112.1	26.9	618	3,832,754	111.5	28.9	7,941	36,389,408	112.9	14.6	14	87,418	63.6
商工貯蓄共済	0	0	*	*	0	0	*	*	0	0	*	*	0	0	*
合計	540	5,732,895	91.8	100.0	1,365	13,277,501	90.8	100.0	29,470	249,272,334	94.2	100.0	103	943,677	72.4

市町村制度別保証状況

(単位:千円, %)

	保証承諾								6月末保証債務残高				代位弁済 (26年度累計)		
	6月中				26年度累計				件数	金額	前年比	構成比	件数	金額	前年比
	件数	金額	前年比	構成比	件数	金額	前年比	構成比							
秋田市	42	389,050	128.1	25.3	95	903,720	171.1	23.6	745	4,307,729	157.7	11.8	2	11,685	91.1
秋田市(設備)	0	0	*	*	0	0	*	*	10	155,293	115.4	0.4	0	0	*
秋田市(空き店舗)	0	0	*	*	0	0	*	*	1	5,650	*	0.0	0	0	*
秋田市(商業施設)	0	0	*	*	0	0	*	*	7	269,599	88.2	0.7	0	0	*
秋田市(創業関係)	2	14,000	1,000.0	0.9	8	35,500	317.0	0.9	88	330,264	130.9	0.9	1	4,812	*
秋田市小口	24	64,780	206.6	4.2	55	176,640	214.2	4.6	361	821,420	156.7	2.3	0	0	*
秋田市中心空き店舗	0	0	*	*	0	0	*	*	5	14,787	69.1	0.0	0	0	*
秋田市中心市街地設備	0	0	*	*	0	0	*	*	8	116,589	78.1	0.3	0	0	*
男鹿市※	0	0	*	*	0	0	*	*	2	4,331	73.3	0.0	0	0	*
男鹿市	2	20,000	142.9	1.3	3	35,000	97.6	0.9	95	512,590	124.6	1.4	1	9,451	*
男小口	0	0	*	*	2	15,000	500.0	0.4	39	86,864	116.1	0.2	1	5,652	*
湯上市	3	18,000	136.4	1.2	6	36,000	162.2	0.9	59	235,394	131.1	0.6	0	0	*
湯上市小口	3	5,650	226.0	0.4	8	15,480	619.2	0.4	37	72,356	144.6	0.2	0	0	*
五城目町	0	0	*	*	1	10,000	88.5	0.3	42	135,769	121.2	0.4	0	0	*
マル五小口	0	0	*	*	1	1,200	40.0	0.0	26	60,590	112.5	0.2	0	0	*
八郎湯町	3	22,000	*	1.4	4	24,000	*	0.6	27	82,513	159.6	0.2	2	9,496	*
マル八小口	1	7,000	*	0.5	1	7,000	*	0.2	0	0	*	*	0	0	*
井川町	0	0	*	*	0	0	*	*	6	25,686	97.2	0.1	0	0	*
マル井小口	1	5,000	*	0.3	1	5,000	*	0.1	6	5,772	84.4	0.0	0	0	*
大湯村	0	0	*	*	0	0	*	*	1	1,020	68.0	0.0	0	0	*
秋田事業部管内計	81	545,480	144.9	35.4	185	1,264,540	177.2	33.0	1,565	7,244,216	142.2	19.9	7	41,096	293.1
大館市	17	109,990	278.8	7.1	43	225,574	288.9	5.9	242	902,968	128.0	2.5	1	5,057	*
大館市小口	11	55,570	1,111.4	3.6	25	79,640	884.9	2.1	107	251,465	167.3	0.7	0	0	*
大館市(機械)	2	4,790	*	0.3	7	15,570	64.1	0.4	126	238,824	138.7	0.7	0	0	*
鹿角市	8	60,660	113.6	3.9	12	92,660	110.4	2.4	194	1,022,389	97.2	2.8	0	0	*
鹿小口	2	5,800	290.0	0.4	3	7,050	128.2	0.2	76	223,744	112.8	0.6	0	0	*
北秋田市	3	21,000	49.1	1.4	13	54,820	90.2	1.4	159	543,050	120.5	1.5	0	0	*
小坂町	0	0	*	*	0	0	*	*	24	70,606	92.8	0.2	0	0	*
上小阿仁村	0	0	*	*	1	2,000	43.9	0.1	22	50,735	83.1	0.1	0	0	*
大館支所管内計	43	257,810	178.2	16.7	104	477,314	179.3	12.5	950	3,303,779	115.3	9.1	1	5,057	16.4
能代市※	0	0	*	*	0	0	*	*	1	975	86.7	0.0	0	0	*
能代市	5	30,700	68.2	2.0	17	119,000	77.7	3.1	281	1,575,191	118.3	4.3	0	0	*
能代市(機械)	0	0	*	*	0	0	*	*	1	144	5.2	0.0	0	0	*
能小口	10	23,130	93.9	1.5	19	45,730	87.0	1.2	361	666,596	107.3	1.8	1	1,426	20.9
二ツ井町※	0	0	*	*	0	0	*	*	2	1,571	27.4	0.0	0	0	*
藤里町	0	0	*	*	0	0	*	*	12	39,803	70.5	0.1	0	0	*
藤小口	0	0	*	*	1	1,700	*	0.0	30	56,702	92.8	0.2	0	0	*
三種町	1	12,000	57.1	0.8	7	79,500	53.0	2.1	103	753,349	158.6	2.1	0	0	*
三小口	1	5,000	38.5	0.3	6	16,780	55.0	0.4	98	225,352	85.8	0.6	0	0	*
八峰町	0	0	*	*	1	10,000	1,000.0	0.3	27	135,834	125.3	0.4	0	0	*
ぶな小口	3	5,100	63.8	0.3	3	5,100	63.8	0.1	59	155,126	99.3	0.4	0	0	*
能代支所管内計	20	75,930	68.0	4.9	54	277,810	68.9	7.2	975	3,610,642	117.1	9.9	1	1,426	12.1
由利本荘市	4	21,500	88.5	1.4	12	65,000	106.3	1.7	218	886,168	104.1	2.4	0	0	*
由利本荘小口	3	7,600	53.1	0.5	12	37,630	112.7	1.0	235	401,043	93.3	1.1	0	0	*
由利本荘特例	0	0	*	*	6	22,260	64.1	0.6	59	270,839	788.2	0.7	0	0	*
にかほ市	4	13,800	230.0	0.9	12	68,700	53.3	1.8	206	1,379,494	113.9	3.8	0	0	*
仁小口	2	2,830	29.2	0.2	6	12,730	37.8	0.3	203	431,147	94.7	1.2	0	0	*
本荘支所管内計	13	45,730	65.4	3.0	48	206,320	70.7	5.4	921	3,368,690	112.9	9.3	0	0	*
大曲市※	0	0	*	*	0	0	*	*	1	717	34.8	0.0	0	0	*
大仙市	12	133,000	90.5	8.6	32	355,350	90.5	9.3	633	5,312,005	106.0	14.6	2	32,618	86.2
仙小口	13	49,570	220.8	3.2	23	85,460	75.9	2.2	420	978,359	96.1	2.7	0	0	*
仙北市	3	12,700	43.1	0.8	6	28,900	38.7	0.8	122	516,319	102.0	1.4	1	4,627	*
セ小口	1	2,500	41.7	0.2	7	22,440	128.2	0.6	125	255,051	98.4	0.7	0	0	*
西仙北町※	0	0	*	*	0	0	*	*	0	0	*	*	0	0	*
田沢湖町※	0	0	*	*	0	0	*	*	2	1,750	36.8	0.0	0	0	*
協和町※	0	0	*	*	0	0	*	*	0	0	*	*	0	0	*
太田町※	0	0	*	*	0	0	*	*	3	2,010	67.4	0.0	0	0	*
美郷町	2	17,000	94.4	1.1	3	20,000	26.1	0.5	76	622,967	113.4	1.7	0	0	*
美小口	1	350	5.8	0.0	6	23,950	95.0	0.6	120	297,357	101.1	0.8	0	0	*
大曲支所管内計	32	215,120	94.0	14.0	77	536,100	76.7	14.0	1,502	7,986,535	104.4	21.9	3	37,245	85.5
横手市※	0	0	*	*	0	0	*	*	4	7,559	63.6	0.0	0	0	*
横手市	20	199,470	71.6	12.9	67	654,470	98.1	17.1	777	6,370,824	103.8	17.5	1	1,692	9.1
横小口	12	59,300	105.7	3.8	41	162,400	96.6	4.2	670	1,831,770	101.8	5.0	0	0	*
湯沢市※	0	0	*	*	0	0	*	*	1	123	5.7	0.0	0	0	*
湯沢市	11	109,400	125.7	7.1	23	184,800	101.5	4.8	296	2,020,343	104.3	5.6	0	0	*
炒小口	6	21,200	218.6	1.4	16	54,000	157.0	1.4	234	513,934	96.8	1.4	1	902	*
羽後町	0	0	*	*	1	4,000	*	0.1	19	49,348	81.6	0.1	0	0	*
東成瀬村	2	11,000	100.0	0.7	2	11,000	100.0	0.3	13	57,575	112.9	0.2	0	0	*
東小口	0	0	*	*	0	0	*	*	14	24,070	104.0	0.1	0	0	*
横手湯沢支所管内計	51	400,370	90.5	26.0	150	1,070,670	100.8	27.9	2,028	10,875,546	103.1	29.9	2	2,594	9.8
合計	240	1,540,440	112.1	100.0	618	3,832,754	111.5	100.0	7,941	36,389,408	112.9	100.0	14	87,418	63.6

セーフティネット保証状況

①金融機関別

(単位:千円, %)

	保証承諾						保証承諾累計					
	6月保証承諾			内セーフティネット保証分			26年度保証承諾累計			内セーフティネット保証分		
	件数	金額	構成比	件数	金額	構成比	件数	金額	構成比	件数	金額	構成比
みずほ銀行	1	27,000	0.5	0	0	*	3	97,000	0.7	1	30,000	30.9
三菱東京UFJ銀行	0	0	*	0	0	*	0	0	*	0	0	*
(都市銀行計)	1	27,000	0.5	0	0	*	3	97,000	0.7	1	30,000	30.9
秋田銀行	218	2,363,945	41.2	27	585,900	24.8	558	5,460,404	41.1	44	1,008,600	18.5
北都銀行	179	2,049,842	35.8	21	427,400	20.9	467	4,810,797	36.2	34	748,900	15.6
荘内銀行	0	0	*	0	0	*	0	0	*	0	0	*
青森銀行	0	0	*	0	0	*	2	6,800	0.1	0	0	*
山形銀行	2	14,000	0.2	0	0	*	3	64,000	0.5	0	0	*
東北銀行	5	40,470	0.7	0	0	*	7	71,970	0.5	0	0	*
七十七銀行	1	6,016	0.1	1	6,016	100.0	2	11,016	0.1	1	6,016	54.6
岩手銀行	1	110,000	1.9	0	0	*	3	150,000	1.1	0	0	*
みちのく銀行	5	32,970	0.6	0	0	*	12	68,670	0.5	0	0	*
(地方銀行計)	411	4,617,243	80.5	49	1,019,316	22.1	1,054	10,643,657	80.2	79	1,763,516	16.6
北日本銀行	7	54,400	0.9	0	0	*	13	116,400	0.9	1	30,000	25.8
きらやか銀行	5	30,100	0.5	0	0	*	11	53,600	0.4	0	0	*
(第二地方銀行計)	12	84,500	1.5	0	0	*	24	170,000	1.3	1	30,000	17.6
秋田信用金庫	35	375,012	6.5	3	33,972	9.1	81	961,991	7.2	7	71,362	7.4
羽後信用金庫	27	293,600	5.1	0	0	*	89	652,443	4.9	1	10,000	1.5
(信用金庫計)	62	668,612	11.7	3	33,972	5.1	170	1,614,434	12.2	8	81,362	5.0
秋田県信用組合	52	298,580	5.2	3	48,000	16.1	111	699,450	5.3	5	86,200	12.3
(信用組合計)	52	298,580	5.2	3	48,000	16.1	111	699,450	5.3	5	86,200	12.3
商工組合中央金庫	2	36,960	0.6	0	0	*	3	52,960	0.4	0	0	*
(その他計)	2	36,960	0.6	0	0	*	3	52,960	0.4	0	0	*
合計	540	5,732,895	100.0	55	1,101,288	19.2	1,365	13,277,501	100.0	94	1,991,078	15.0

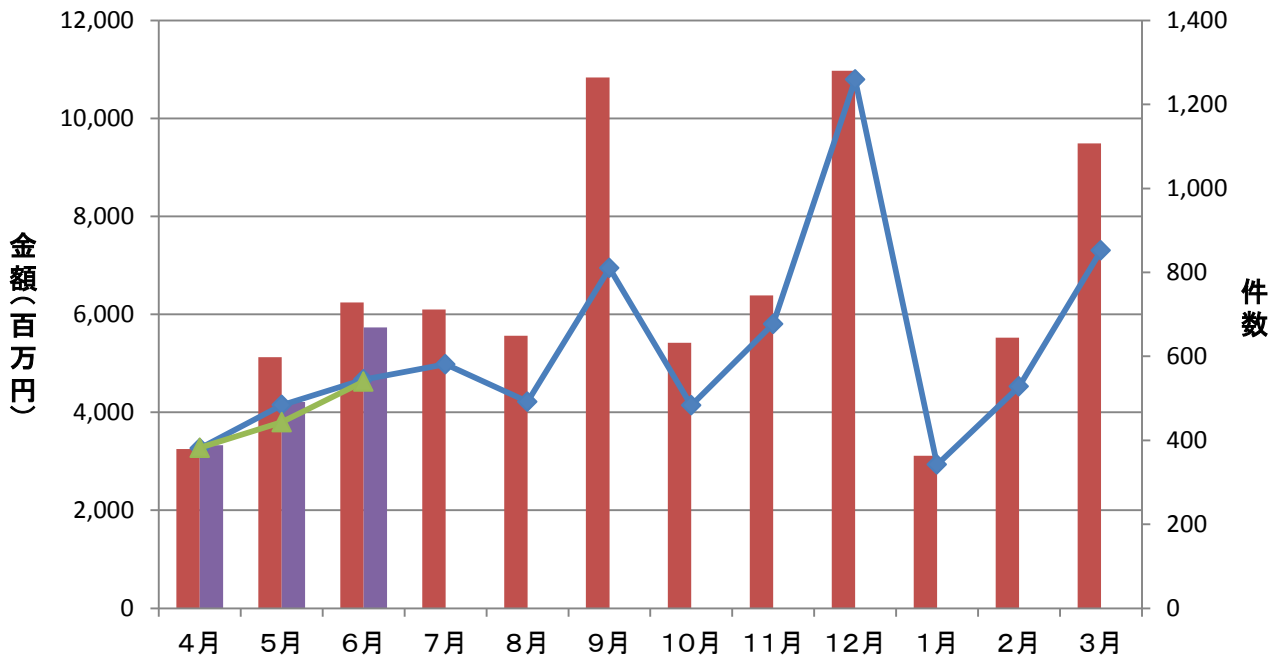
②市町村別

(単位:千円, %)

	保証承諾						保証承諾累計					
	6月保証承諾			内セーフティネット保証分			26年度保証承諾累計			内セーフティネット保証分		
	件数	金額	構成比	件数	金額	構成比	件数	金額	構成比	件数	金額	構成比
秋田市	180	2,171,041	37.9	20	426,888	19.7	438	4,823,019	36.3	34	688,288	14.3
能代市	29	254,430	4.4	1	20,000	7.9	73	645,030	4.9	1	20,000	3.1
横手市	57	582,557	10.2	12	257,400	44.2	161	1,475,657	11.1	17	429,900	29.1
大館市	44	361,350	6.3	1	20,000	5.5	118	778,184	5.9	4	84,500	10.9
北秋田市	20	138,200	2.4	1	10,000	7.2	40	273,920	2.1	1	10,000	3.7
由利本荘市	24	194,400	3.4	0	0	*	86	663,971	5.0	1	10,500	1.6
にかほ市	14	91,930	1.6	0	0	*	40	308,730	2.3	1	95,000	30.8
男鹿市	16	325,489	5.7	3	118,000	36.3	34	617,489	4.7	5	143,000	23.2
潟上市	20	158,150	2.8	4	43,000	27.2	44	485,380	3.7	5	45,000	9.3
湯沢市	30	233,100	4.1	2	23,000	9.9	67	470,400	3.5	5	48,000	10.2
大仙市	35	434,070	7.6	0	0	*	90	925,310	7.0	0	0	*
仙北市	9	91,100	1.6	1	7,000	7.7	28	200,833	1.5	1	7,000	3.5
鹿角市	18	242,278	4.2	1	35,000	14.4	38	368,908	2.8	1	35,000	9.5
13市計	496	5,278,095	92.1	46	960,288	18.2	1,257	12,036,831	90.7	76	1,616,188	13.4
小坂町	0	0	*	0	0	*	2	75,000	0.6	0	0	*
鹿角郡計	0	0	*	0	0	*	2	75,000	0.6	0	0	*
上小阿仁村	5	38,850	0.7	0	0	*	9	63,750	0.5	1	3,200	5.0
北秋田郡計	5	38,850	0.7	0	0	*	9	63,750	0.5	1	3,200	5.0
藤里町	1	1,500	0.0	0	0	*	4	17,200	0.1	0	0	*
三種町	4	50,000	0.9	0	0	*	19	224,280	1.7	0	0	*
八峰町	4	9,600	0.2	0	0	*	6	24,600	0.2	0	0	*
山本郡計	9	61,100	1.1	0	0	*	29	266,080	2.0	0	0	*
五城目町	1	1,500	0.0	0	0	*	5	24,890	0.2	1	3,690	14.8
八郎潟町	6	46,000	0.8	1	15,000	32.6	8	57,500	0.4	1	15,000	26.1
井川町	3	35,000	0.6	1	20,000	57.1	6	58,000	0.4	1	20,000	34.5
大潟村	2	40,000	0.7	2	40,000	100.0	7	233,000	1.8	7	233,000	100.0
南秋田郡計	12	122,500	2.1	4	75,000	61.2	26	373,390	2.8	10	271,690	72.8
美郷町	7	105,350	1.8	1	30,000	28.5	13	149,950	1.1	1	30,000	20.0
仙北郡計	7	105,350	1.8	1	30,000	28.5	13	149,950	1.1	1	30,000	20.0
羽後町	7	87,000	1.5	4	36,000	41.4	21	178,500	1.3	6	70,000	39.2
東成瀬村	2	11,000	0.2	0	0	*	2	11,000	0.1	0	0	*
雄勝郡計	9	98,000	1.7	4	36,000	36.7	23	189,500	1.4	6	70,000	36.9
県外	2	29,000	0.5	0	0	*	6	123,000	0.9	0	0	*
合計	540	5,732,895	100.0	55	1,101,288	19.2	1,365	13,277,501	100.0	94	1,991,078	15.0

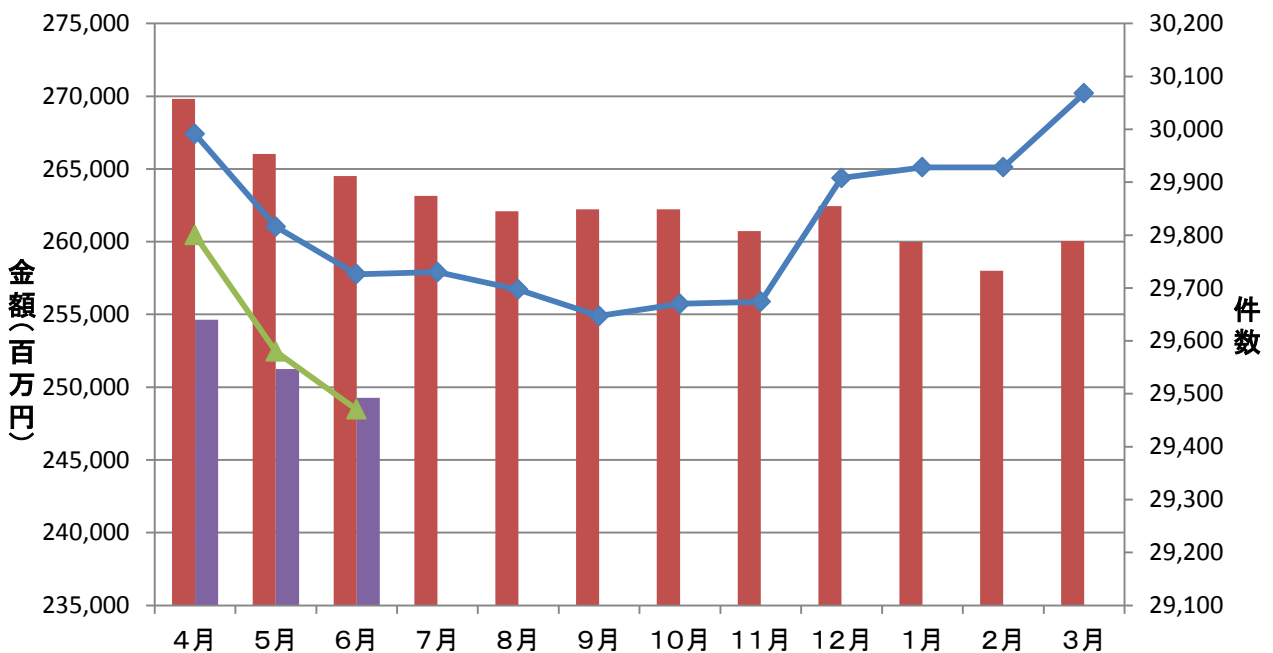
保証承諾実績

■ 平成25年度承諾金額 ■ 平成26年度承諾金額 ◆ 平成25年度承諾件数 ▲ 平成26年度承諾件数



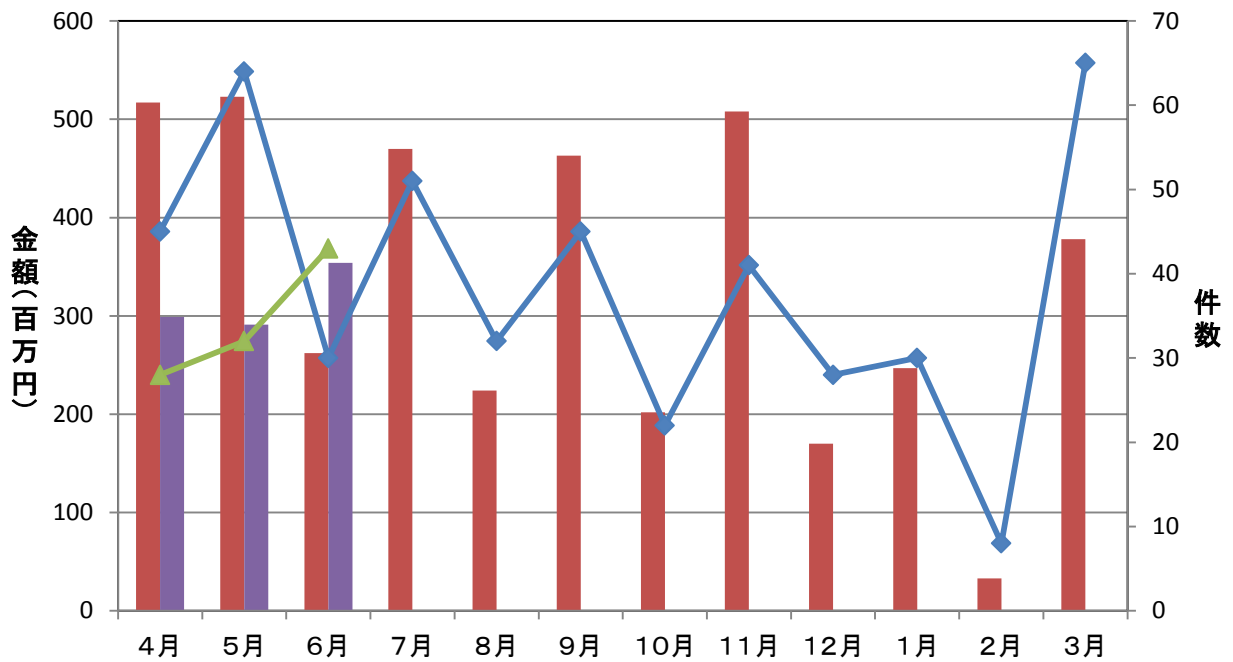
保証債務残高実績

■ 平成25年度残高 ■ 平成26年度残高 ◆ 平成25年度残高件数 ▲ 平成26年度残高件数



代位弁済実績

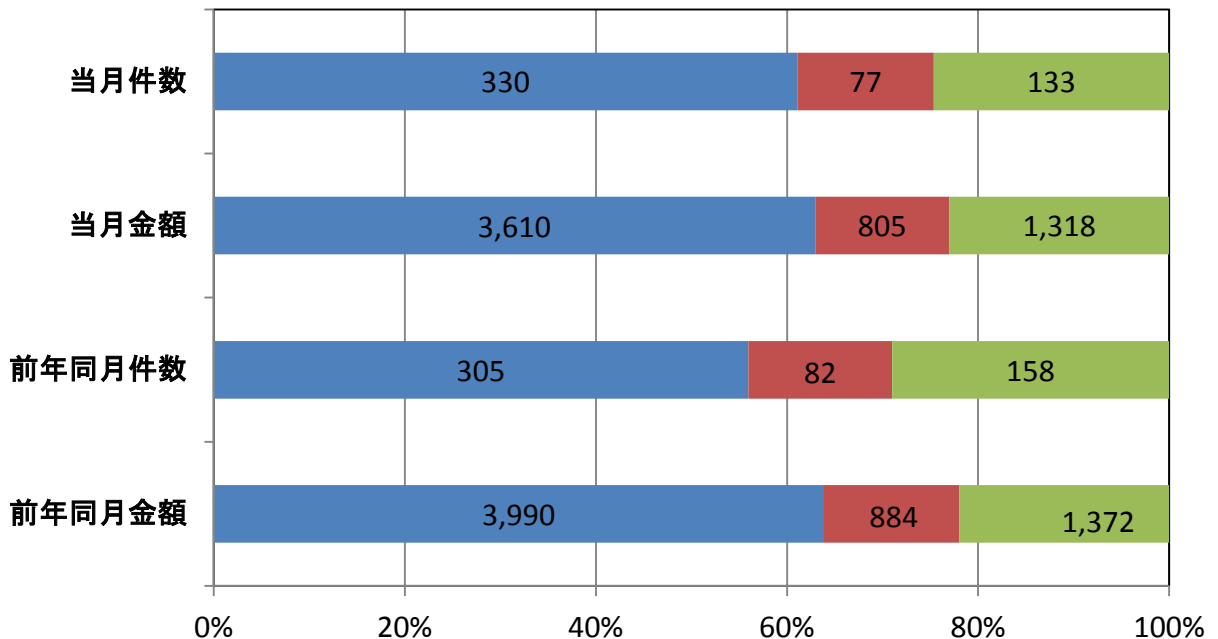
■ 平成25年度代弁金額 ■ 平成26年度代弁金額 ◆ 平成25年度代弁件数 ▲ 平成26年度代弁件数



資金使途別保証承諾実績

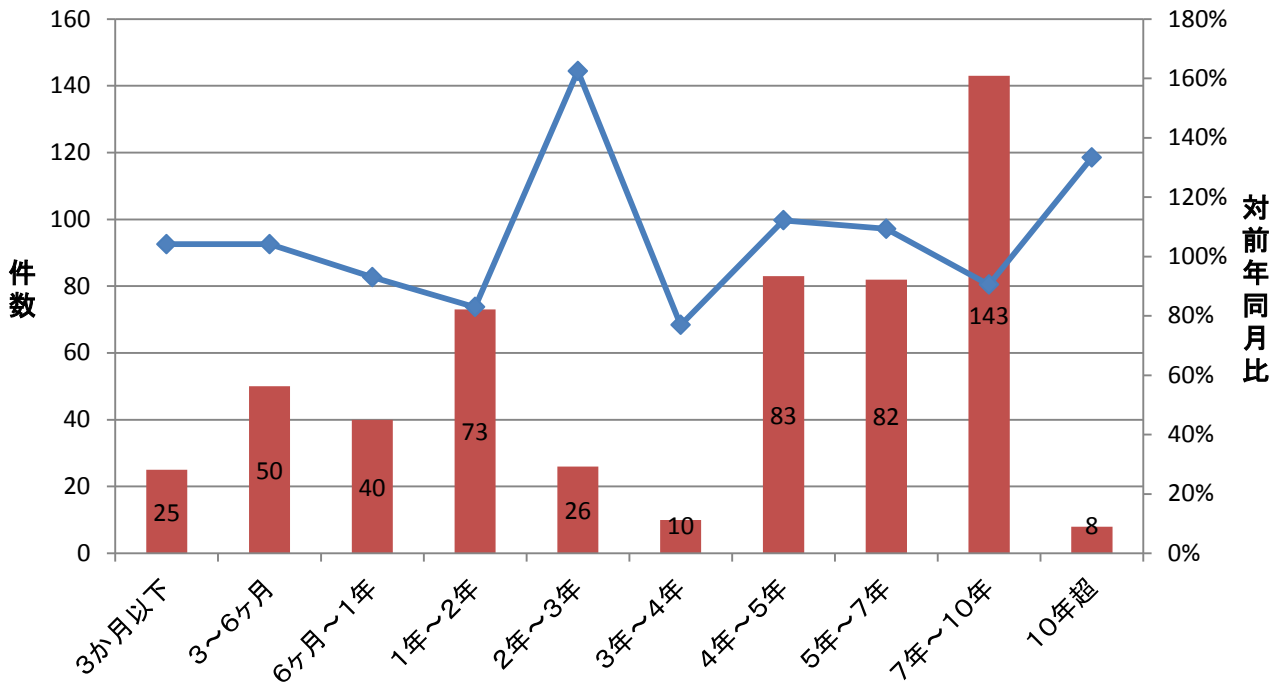
■ 運転資金 ■ 設備資金 ■ 運転設備資金

(単位: 件、百万円)



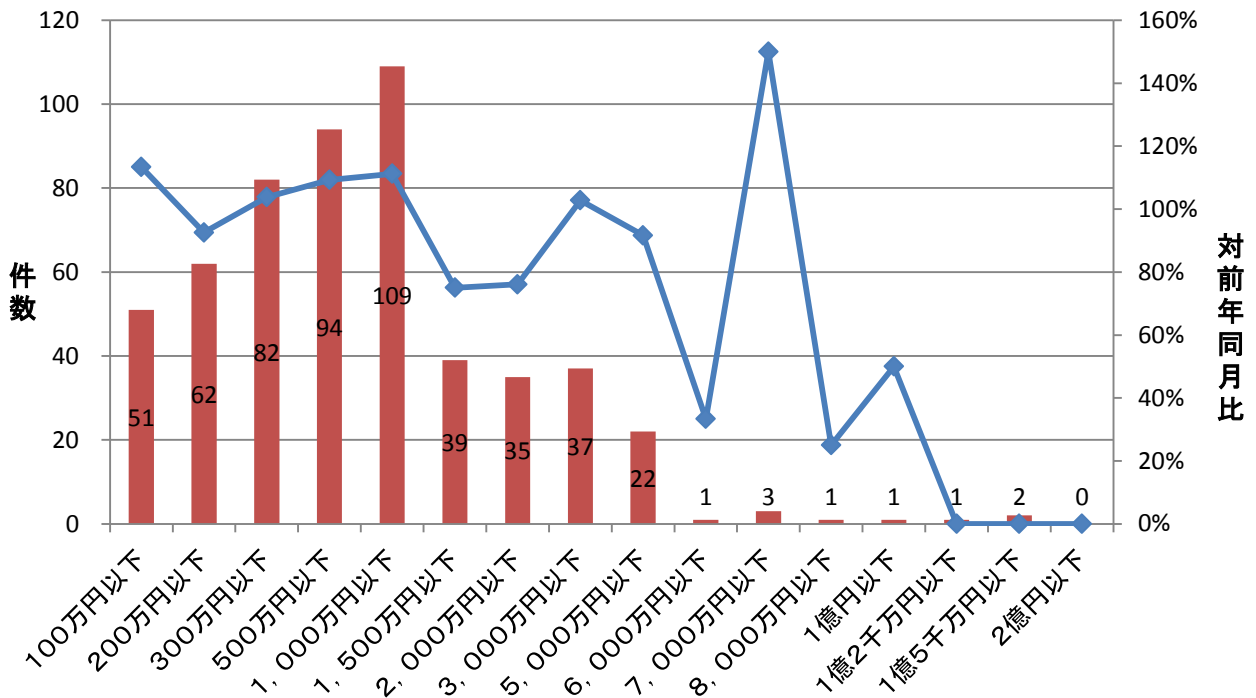
期間別保証承諾実績

■ 件数(当月) ◆ 対前年同月比



金額別保証承諾実績

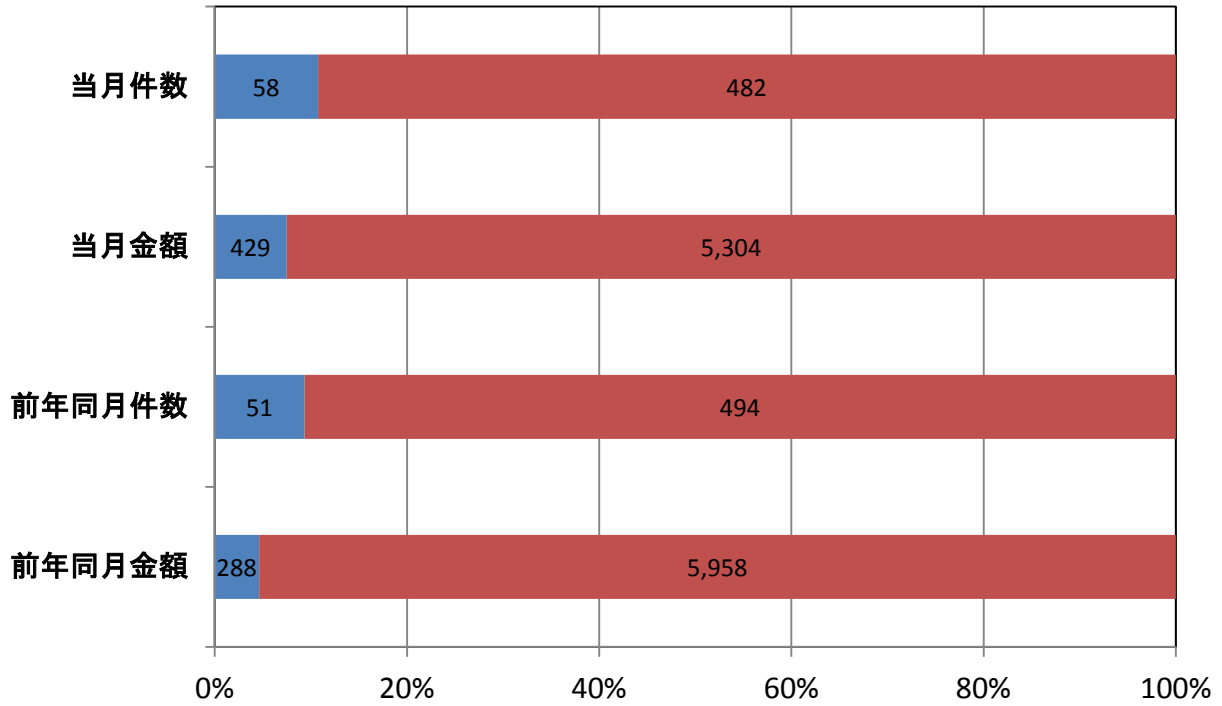
■ 件数(当月) ◆ 対前年同月比



新規・継続別保証承諾実績

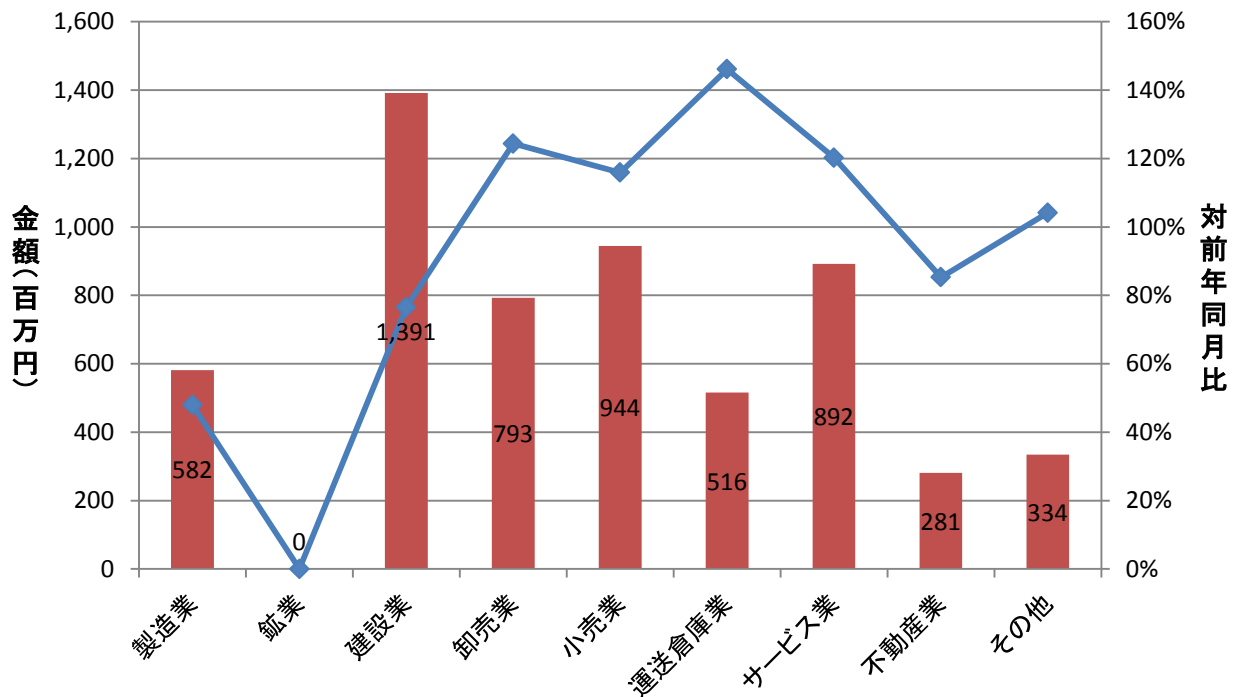
■ 新規 ■ 継続

(単位: 件、百万円)



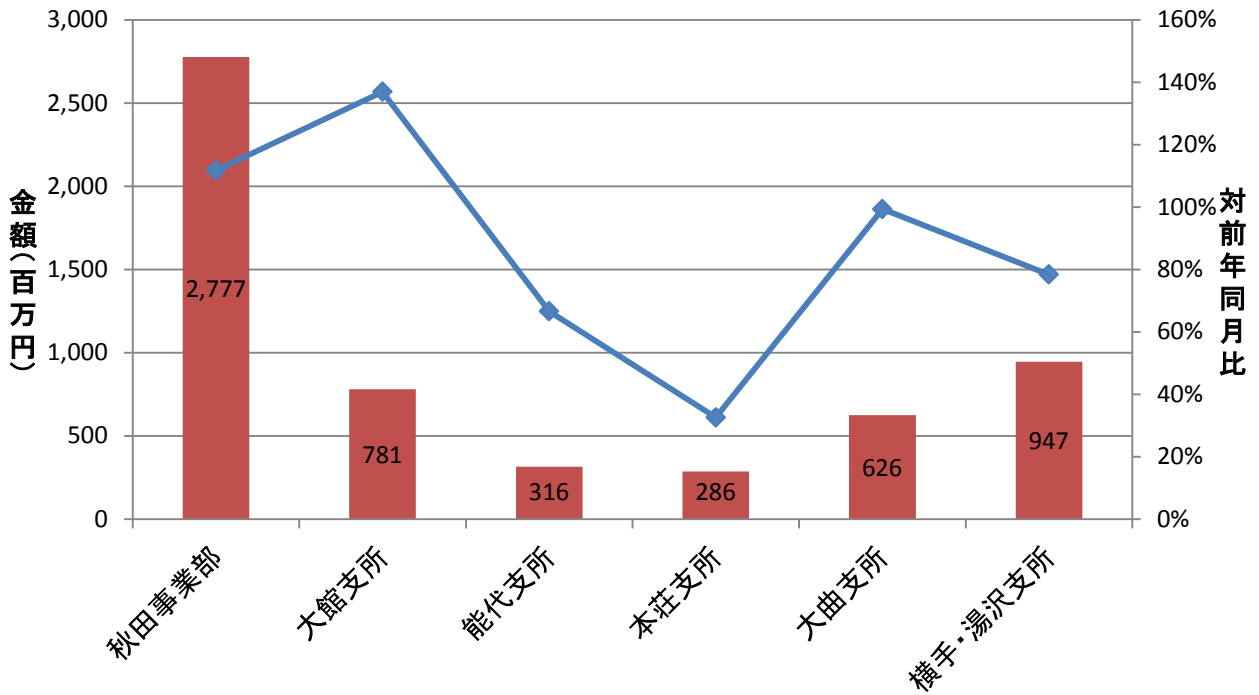
業種別保証承諾実績

■ 金額(当月) ◆ 対前年同月比

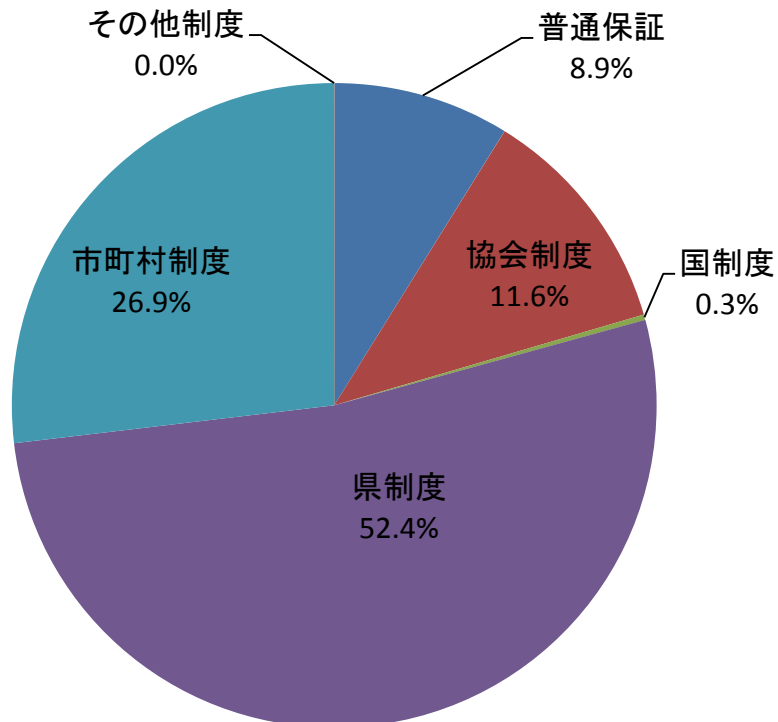


部支所別保証承諾実績

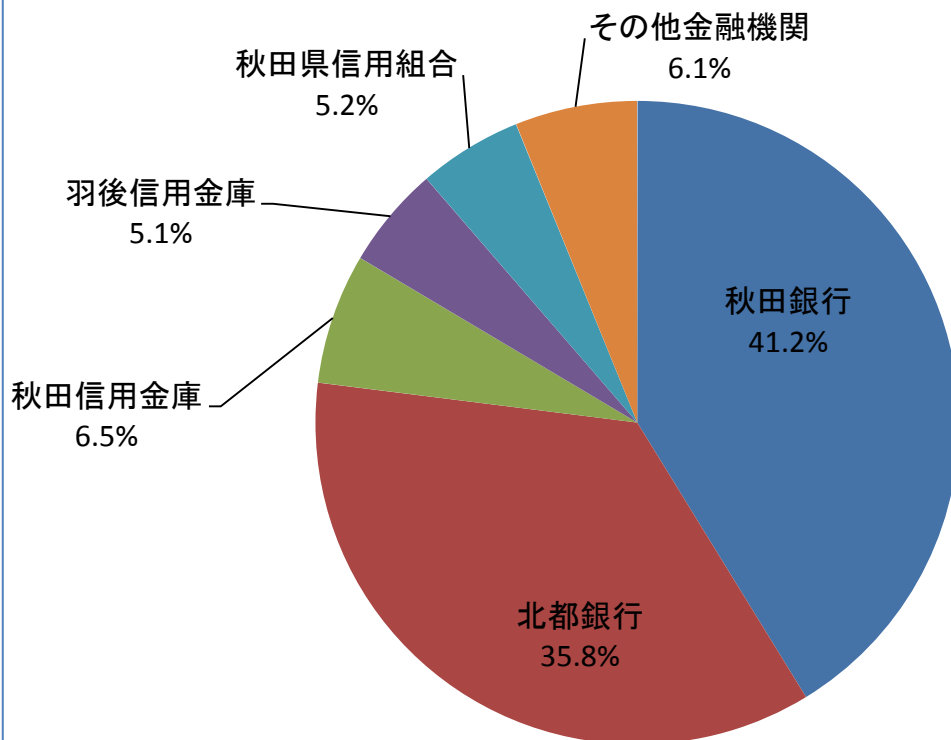
金額(当月) 対前年同月比



制度別保証金額割合(当月)



金融機関別保証承諾割合



金融機関別一般・セーフティネット保証承諾割合(金額、当月)

■ 一般 ■ セーフティ

