

5月事業概況

(単位:千円, %)

項目	件数	金額	対前年比
保証利用企業	14,227	*	99.8
保証申込	446	4,321,937	85.0
保証承諾	443	4,213,912	82.2
保証残高	29,580	251,242,923	94.4
代位弁済	32	291,126	55.6

資金使途別保証承諾状況

(単位:千円, %)

	5 月 中				2 6 年 度 累 計			
	件数	金額	前年比	構成比	件数	金額	前年比	構成比
運転資金	253	2,694,792	73.4	63.9	478	4,654,216	79.1	61.7
設備資金	62	508,060	87.7	12.1	124	950,160	101.1	12.6
運転設備資金	128	1,011,060	115.6	24.0	223	1,940,230	124.9	25.7
合 計	443	4,213,912	82.2	100.0	825	7,544,606	90.1	100.0

期間別保証承諾状況

(単位:千円, %)

	5 月 中				2 6 年 度 累 計			
	件数	金額	前年比	構成比	件数	金額	前年比	構成比
3か月以下	25	297,400	69.7	7.1	56	545,500	82.9	7.2
6か月以下	31	275,900	35.5	6.5	65	552,400	53.1	7.3
1か年以下	43	560,800	118.9	13.3	71	892,390	97.5	11.8
2か年以下	71	351,700	84.1	8.3	122	625,880	89.5	8.3
3か年以下	15	51,980	58.1	1.2	30	97,380	82.6	1.3
4か年以下	9	34,010	173.3	0.8	15	45,344	93.9	0.6
5か年以下	74	340,230	94.1	8.1	138	630,440	117.0	8.4
7か年以下	61	420,470	104.9	10.0	115	711,179	101.4	9.4
10か年以下	108	1,567,422	78.2	37.2	195	2,624,093	79.8	34.8
10か年超	6	314,000	202.6	7.5	18	820,000	221.6	10.9
合 計	443	4,213,912	82.2	100.0	825	7,544,606	90.1	100.0

金額別保証承諾状況

(単位:千円, %)

	5 月 中				2 6 年 度 累 計			
	件数	金額	前年比	構成比	件数	金額	前年比	構成比
100万円以下	40	35,600	99.3	0.8	72	63,790	90.8	0.8
200万円以下	57	103,640	107.4	2.5	102	185,840	92.8	2.5
300万円以下	74	206,520	116.0	4.9	143	402,870	124.7	5.3
500万円以下	78	358,800	82.2	8.5	153	705,683	95.9	9.4
1,000万円以下	88	734,033	87.0	17.4	158	1,313,693	85.2	17.4
1,500万円以下	31	417,319	118.0	9.9	63	845,519	110.8	11.2
2,000万円以下	24	459,000	70.6	10.9	52	982,311	79.3	13.0
3,000万円以下	27	705,400	83.7	16.7	45	1,194,400	112.5	15.8
5,000万円以下	18	707,600	65.9	16.8	28	1,109,500	83.0	14.7
6,000万円以下	1	56,000	19.5	1.3	2	111,000	27.3	1.5
7,000万円以下	1	65,000	*	1.5	1	65,000	*	0.9
8,000万円以下	1	80,000	34.9	1.9	1	80,000	25.8	1.1
1億円以下	3	285,000	285.0	6.8	5	485,000	258.0	6.4
1億2千万円以下	0	0	*	*	0	0	*	*
1億5千万円以下	0	0	*	*	0	0	*	*
2億円以下	0	0	*	*	0	0	*	*
合 計	443	4,213,912	82.2	100.0	825	7,544,606	90.1	100.0

新規・継続別保証承諾状況

(単位:千円, %)

	5 月 中				2 6 年 度 累 計			
	件数	金額	前年比	構成比	件数	金額	前年比	構成比
新規	33	250,280	93.1	5.9	76	491,430	83.4	6.5
継続	410	3,963,632	81.6	94.1	749	7,053,176	90.6	93.5
合 計	443	4,213,912	82.2	100.0	825	7,544,606	90.1	100.0

金融機関別保証状況

(単位:千円, %)

	保証承諾								5月末保債務残高				代位弁済 (26年度累計)		
	5月中				26年度累計				件数	金額	前年比	構成比	件数	金額	前年比
	件数	金額	前年比	構成比	件数	金額	前年比	構成比							
みずほ銀行	2	70,000	233.3	1.7	2	70,000	233.3	0.9	69	1,484,645	94.5	0.6	0	0	*
三菱東京UFJ銀行	0	0	*	*	0	0	*	*	62	1,182,716	89.0	0.5	0	0	*
(都市銀行計)	2	70,000	140.0	1.7	2	70,000	140.0	0.9	131	2,667,362	92.0	1.1	0	0	*
秋田銀行	179	1,676,420	69.2	39.8	340	3,096,459	74.8	41.0	12,777	117,847,823	95.0	46.9	22	213,462	50.0
北都銀行	160	1,594,930	80.0	37.8	288	2,760,955	94.2	36.6	9,812	88,375,311	93.1	35.2	21	107,489	24.5
荘内銀行	0	0	*	*	0	0	*	*	53	524,541	82.3	0.2	0	0	*
青森銀行	0	0	*	*	2	6,800	49.3	0.1	113	910,478	86.7	0.4	0	0	*
山形銀行	1	50,000	*	1.2	1	50,000	240.2	0.7	79	837,364	94.7	0.3	0	0	*
東北銀行	1	23,000	*	0.5	2	31,500	900.0	0.4	144	1,244,875	99.7	0.5	0	0	*
七十七銀行	1	5,000	50.0	0.1	1	5,000	50.0	0.1	30	274,556	81.5	0.1	0	0	*
岩手銀行	1	35,000	*	0.8	2	40,000	*	0.5	73	620,959	90.1	0.2	0	0	*
みちのく銀行	3	19,400	97.0	0.5	7	35,700	89.3	0.5	212	2,162,608	89.3	0.9	0	0	*
(地方銀行計)	346	3,403,750	76.3	80.8	643	6,026,414	84.1	79.9	23,293	212,798,515	94.0	84.7	43	320,951	35.9
北日本銀行	3	45,000	98.0	1.1	6	62,000	100.8	0.8	299	2,530,306	96.5	1.0	0	0	*
きらやか銀行	2	7,000	31.8	0.2	6	23,500	61.7	0.3	210	1,603,692	92.5	0.6	0	0	*
(第二地方銀行計)	5	52,000	76.6	1.2	12	85,500	85.8	1.1	509	4,133,999	95.0	1.6	0	0	*
秋田信用金庫	21	311,329	167.2	7.4	46	586,979	161.4	7.8	1,974	11,493,763	97.0	4.6	12	176,851	6,464.7
羽後信用金庫	30	169,563	77.0	4.0	62	358,843	84.6	4.8	2,359	10,620,363	94.1	4.2	5	92,122	246.8
(信用金庫計)	51	480,892	118.3	11.4	108	945,822	120.1	12.5	4,333	22,114,125	95.6	8.8	17	268,973	671.4
秋田県信用組合	39	207,270	197.6	4.9	59	400,870	166.9	5.3	1,199	7,610,288	102.6	3.0	0	0	*
(信用組合計)	39	207,270	197.6	4.9	59	400,870	166.9	5.3	1,199	7,610,288	102.6	3.0	0	0	*
農林中金	0	0	*	*	0	0	*	*	0	0	*	*	0	0	*
(政府系計)	0	0	*	*	0	0	*	*	0	0	*	*	0	0	*
商工組合中央金庫	0	0	*	*	1	16,000	43.2	0.2	115	1,918,635	97.8	0.8	0	0	*
(その他計)	0	0	*	*	1	16,000	43.2	0.2	115	1,918,635	97.8	0.8	0	0	*
合計	443	4,213,912	82.2	100.0	825	7,544,606	90.1	100.0	29,580	251,242,923	94.4	100.0	60	589,923	56.7

業種別保証状況

(単位:千円, %)

	保証承諾								5月末保証債務残高				代位弁済 (26年度累計)		
	5月中				26年度累計				件数	金額	前年比	構成比	件数	金額	前年比
	件数	金額	前年比	構成比	件数	金額	前年比	構成比							
食料品工業	9	97,000	62.5	2.3	19	185,050	50.8	2.5	839	7,783,113	94.4	3.1	3	25,047	12.4
繊維品工業	6	47,600	67.1	1.1	9	108,600	84.9	1.4	421	2,976,169	94.0	1.2	0	0	*
木材・木製品工業	4	51,000	*	1.2	9	150,000	769.2	2.0	413	5,533,994	90.5	2.2	0	0	*
家具建具工業	0	0	*	*	4	14,900	14.3	0.2	245	1,612,338	81.4	0.6	0	0	*
紙工業	1	8,000	28.6	0.2	1	8,000	28.6	0.1	23	331,683	108.7	0.1	0	0	*
製版・製本業	0	0	*	*	0	0	*	*	4	17,650	9.6	0.0	0	0	*
化学工業	0	0	*	*	0	0	*	*	8	139,821	85.0	0.1	0	0	*
石油石炭工業	0	0	*	*	0	0	*	*	8	284,966	91.9	0.1	0	0	*
ゴム・プラスチック工業	0	0	*	*	1	4,800	*	0.1	55	665,886	108.1	0.3	0	0	*
ゴム製品工業	0	0	*	*	1	400	*	0.0	10	65,174	90.5	0.0	0	0	*
皮革工業	1	50,000	*	1.2	3	83,000	1,660.0	1.1	62	569,217	105.1	0.2	0	0	*
窯業	1	3,000	11.0	0.1	1	3,000	8.9	0.0	142	1,678,282	83.9	0.7	0	0	*
機械工業	6	13,030	13.4	0.3	13	90,830	54.4	1.2	594	7,156,939	93.2	2.8	0	0	*
電気機器工業	5	63,500	54.7	1.5	5	63,500	48.5	0.8	242	4,292,913	92.1	1.7	0	0	*
車輛工業	0	0	*	*	1	18,000	*	0.2	49	795,805	89.0	0.3	0	0	*
船舶工業	0	0	*	*	0	0	*	*	9	26,324	97.9	0.0	0	0	*
金属工業	1	6,000	18.0	0.1	4	47,000	87.3	0.6	331	4,836,626	94.1	1.9	0	0	*
ソフトウェア業	0	0	*	*	2	6,000	*	0.1	77	648,151	79.3	0.3	0	0	*
情報処理サービス業	0	0	*	*	0	0	*	*	9	35,256	35.8	0.0	0	0	*
農林漁業	1	2,400	8.6	0.1	1	2,400	5.1	0.0	90	533,146	84.4	0.2	0	0	*
その他の工業	14	51,770	149.6	1.2	23	89,070	108.2	1.2	971	4,442,278	88.9	1.8	0	0	*
製造業計	49	393,300	60.0	9.3	97	874,550	75.2	11.6	4,602	44,425,731	91.3	17.7	3	25,047	7.2
鉱業	1	11,000	118.3	0.3	3	54,000	237.4	0.7	106	1,437,110	81.9	0.6	0	0	*
建設業	149	1,165,220	61.0	27.7	264	2,055,130	70.6	27.2	7,575	60,252,648	93.5	24.0	14	123,764	220.0
卸売業	43	570,119	88.2	13.5	72	938,119	99.9	12.4	2,329	27,185,003	94.8	10.8	6	113,307	111.9
小売業	99	864,913	110.4	20.5	196	1,421,654	104.3	18.8	7,594	46,107,973	94.8	18.4	24	219,856	62.4
運送倉庫業	15	211,600	117.6	5.0	27	334,290	118.8	4.4	957	11,357,496	95.9	4.5	9	82,227	155.2
サービス業	63	597,620	88.7	14.2	116	1,042,523	103.3	13.8	4,672	41,395,661	95.4	16.5	4	25,722	21.0
不動産業	15	170,940	153.6	4.1	34	486,940	163.4	6.5	1,137	12,105,455	96.1	4.8	0	0	*
その他	9	229,200	145.7	5.4	16	337,400	86.7	4.5	608	6,975,848	115.0	2.8	0	0	*
非製造業計	394	3,820,612	85.4	90.7	728	6,670,056	92.5	88.4	24,978	206,817,193	95.1	82.3	57	564,876	81.3
合計	443	4,213,912	82.2	100.0	825	7,544,606	90.1	100.0	29,580	251,242,923	94.4	100.0	60	589,923	56.7

市町村別保証状況

(単位:千円, %)

	保証承諾								5月末保証債務残高				代位弁済 (26年度累計)		
	5月中				26年度累計				件数	金額	前年比	構成比	件数	金額	前年比
	件数	金額	前年比	構成比	件数	金額	前年比	構成比							
秋田市	136	1,412,869	88.3	33.5	258	2,651,978	104.5	35.2	8,709	78,771,500	96.8	31.4	24	198,863	78.3
能代市	21	216,700	83.0	5.1	44	390,600	95.0	5.2	1,903	14,553,210	92.0	5.8	0	0	*
横手市	55	541,300	105.1	12.8	104	893,100	108.8	11.8	2,793	24,744,259	95.8	9.8	2	4,498	27.0
大館市	35	149,360	42.3	3.5	74	416,834	74.3	5.5	2,205	18,018,033	90.5	7.2	0	0	*
北秋田市	12	52,820	68.9	1.3	20	135,720	105.5	1.8	778	5,901,481	86.4	2.3	0	0	*
由利本荘市	32	237,580	66.2	5.6	62	469,571	90.5	6.2	2,192	15,250,112	92.7	6.1	1	9,183	59.0
にかほ市	14	159,500	87.1	3.8	26	216,800	70.8	2.9	1,087	9,151,284	96.0	3.6	0	0	*
男鹿市	8	124,500	48.8	3.0	18	292,000	92.8	3.9	829	7,213,642	96.2	2.9	12	161,643	*
潟上市	14	243,630	452.8	5.8	24	327,230	372.7	4.3	748	6,121,361	99.7	2.4	0	0	*
湯沢市	19	139,600	50.6	3.3	37	237,300	55.9	3.1	1,480	13,267,834	92.2	5.3	4	19,028	724.4
大仙市	35	278,090	59.3	6.6	55	491,240	57.9	6.5	2,338	20,833,979	91.0	8.3	5	84,118	82.9
仙北市	10	55,833	49.1	1.3	19	109,733	60.1	1.5	899	7,695,662	92.3	3.1	8	83,548	148.5
鹿角市	15	85,450	94.9	2.0	20	126,630	45.0	1.7	1,155	9,863,216	94.3	3.9	0	0	*
13市計	406	3,697,232	80.3	87.7	761	6,758,736	91.0	89.6	27,116	231,385,572	94.3	92.1	56	560,879	60.5
小坂町	1	65,000	*	1.5	2	75,000	7,500.0	1.0	119	1,293,318	92.2	0.5	0	0	*
鹿角郡計	1	65,000	*	1.5	2	75,000	7,500.0	1.0	119	1,293,318	92.2	0.5	0	0	*
上小阿仁村	1	2,000	100.0	0.0	4	24,900	215.4	0.3	64	376,821	80.0	0.1	0	0	*
北秋田郡計	1	2,000	100.0	0.0	4	24,900	215.4	0.3	64	376,821	80.0	0.1	0	0	*
藤里町	1	1,000	*	0.0	3	15,700	196.3	0.2	83	307,985	89.1	0.1	0	0	*
三種町	9	121,180	131.4	2.9	15	174,280	94.4	2.3	496	3,702,061	103.1	1.5	0	0	*
八峰町	2	15,000	*	0.4	2	15,000	1,500.0	0.2	194	1,296,997	87.1	0.5	0	0	*
山本郡計	12	137,180	148.8	3.3	20	204,980	105.8	2.7	773	5,307,043	97.8	2.1	0	0	*
五城目町	1	8,500	77.3	0.2	4	23,390	58.2	0.3	279	1,647,482	84.0	0.7	0	0	*
八郎潟町	1	2,000	66.7	0.0	2	11,500	28.0	0.2	153	893,747	101.9	0.4	4	29,044	*
井川町	2	21,000	23.3	0.5	3	23,000	21.3	0.3	87	611,826	107.5	0.2	0	0	*
大湯村	4	163,000	148.2	3.9	5	193,000	137.9	2.6	43	927,160	118.0	0.4	0	0	*
南秋田郡計	8	194,500	90.9	4.6	14	250,890	76.2	3.3	562	4,080,215	97.3	1.6	4	29,044	*
美郷町	5	42,000	118.0	1.0	6	44,600	41.4	0.6	397	2,954,615	100.3	1.2	0	0	*
仙北郡計	5	42,000	118.0	1.0	6	44,600	41.4	0.6	397	2,954,615	100.3	1.2	0	0	*
羽後町	9	53,000	150.6	1.3	14	91,500	86.2	1.2	334	2,077,069	96.1	0.8	0	0	*
東成瀬村	0	0	*	*	0	0	*	*	75	792,754	88.0	0.3	0	0	*
雄勝郡計	9	53,000	85.2	1.3	14	91,500	59.7	1.2	409	2,869,824	93.7	1.1	0	0	*
県外	1	23,000	20.0	0.5	4	94,000	60.6	1.2	140	2,975,516	95.5	1.2	0	0	*
合計	443	4,213,912	82.2	100.0	825	7,544,606	90.1	100.0	29,580	251,242,923	94.4	100.0	60	589,923	56.7

事業部・支所別状況

(単位:千円, %)

	保証承諾								5月末保証債務残高				代位弁済 (26年度累計)		
	5月中				26年度累計				件数	金額	前年比	構成比	件数	金額	前年比
	件数	金額	前年比	構成比	件数	金額	前年比	構成比							
秋田事業部	166	1,975,499	92.9	46.9	316	3,553,098	108.5	47.1	10,837	95,614,093	97.1	38.1	41	396,026	226.0
大館支所	65	377,630	72.3	9.0	122	803,084	81.6	10.6	4,344	35,912,212	90.7	14.3	0	0	*
能代支所	33	353,880	100.8	8.4	63	594,580	98.6	7.9	2,707	20,662,513	93.9	8.2	0	0	*
本荘支所	46	397,080	68.2	9.4	89	726,371	80.3	9.6	3,291	24,845,697	93.7	9.9	1	9,183	48.9
大曲支所	49	374,423	54.0	8.9	79	644,073	53.0	8.5	3,664	32,576,289	92.7	13.0	12	161,189	78.9
横手湯沢支所	84	735,400	86.2	17.5	156	1,223,400	87.5	16.2	4,737	41,632,120	94.0	16.6	6	23,525	27.2
合計	443	4,213,912	82.2	100.0	825	7,544,606	90.1	100.0	29,580	251,242,923	94.4	100.0	60	589,923	56.7

制度別保証状況

(単位:千円, %)

	保証承諾								5月末保証債務残高				代位弁済 (26年度累計)		
	5月中				26年度累計				件数	金額	前年比	構成比	件数	金額	前年比
	件数	金額	前年比	構成比	件数	金額	前年比	構成比							
普通保証	6	71,000	170.7	1.7	14	275,000	469.3	3.6	355	7,070,463	112.8	2.8	1	3,220	66.5
長期安定	0	0	*	*	0	0	*	*	8	208,552	82.2	0.1	0	0	*
長期資金	0	0	*	*	0	0	*	*	19	793,165	89.9	0.3	0	0	*
当座貸越	8	221,000	238.9	5.2	12	281,000	160.1	3.7	215	5,243,500	105.9	2.1	0	0	*
カードローン	35	174,000	94.6	4.1	66	331,000	111.4	4.4	772	4,219,393	98.9	1.7	0	0	*
カードmini	27	49,200	78.2	1.2	45	83,700	69.5	1.1	1,704	2,698,846	139.3	1.1	0	0	*
売掛債権(個別保証)		0				0				0				0	
売掛債権(根保証)		0				0				0				0	
流動資産(根保証)	3	46,400	92.1	1.1	5	110,400	122.1	1.5	25	469,680	70.7	0.2	0	0	*
流動資産(個別保証)	0	0	*	*	0	0	*	*	0	0	*	*	0	0	*
特定社債	0	0	*	*	0	0	*	*	11	742,800	84.1	0.3	0	0	*
Bizこまち		0				0				0				0	
その他	14	159,300	508.9	3.8	30	254,900	376.0	3.4	504	2,609,550	86.4	1.0	1	11,634	40.2
協会制度計	87	649,900	142.2	15.4	158	1,061,000	134.2	14.1	3,258	16,985,486	100.5	6.8	1	11,634	32.3
国経営安定	0	0	*	*	0	0	*	*	63	1,054,637	113.1	0.4	1	1,989	*
金融安定化(金融変化対応)	0	0	*	*	0	0	*	*	39	283,441	72.7	0.1	0	0	*
経営革新関連	0	0	*	*	0	0	*	*	1	1,932	99.2	0.0	0	0	*
安定化(借換)	0	0	*	*	0	0	*	*	19	117,453	63.3	0.0	0	0	*
国再挑戦	0	0	*	*	0	0	*	*	2	1,029	51.0	0.0	0	0	*
全国緊急	0	0	*	*	0	0	*	*	39	563,911	74.0	0.2	0	0	*
事業再生円滑化		0				0				0				0	
激甚災害(地震)		0				0				0				0	
震災緊急	0	0	*	*	0	0	*	*	4	99,814	89.4	0.0	0	0	*
経営力強化	0	0	*	*	0	0	*	*	3	85,120	220.1	0.0	0	0	*
その他	0	0	*	*	0	0	*	*	1	5,000	64.0	0.0	0	0	*
国制度計	0	0	*	*	0	0	*	*	171	2,212,337	90.9	0.9	1	1,989	4.3
事業円滑化資金(固定型)		0				0				0				0	
事業円滑化資金(変動型)	0	0	*	*	0	0	*	*	56	255,409	54.8	0.1	0	0	*
秋田産業総合	0	0	*	*	0	0	*	*	1	6,250	62.7	0.0	0	0	*
新事業総合21	0	0	*	*	0	0	*	*	4	65,567	59.8	0.0	0	0	*
新事業総合転換	0	0	*	*	0	0	*	*	3	88,163	87.0	0.0	0	0	*
振興資金(固定)	28	278,200	89.8	6.6	51	455,280	106.5	6.0	660	4,545,590	89.5	1.8	1	20,063	40.5
振興資金(変動)	53	789,020	90.7	18.7	108	1,723,420	143.2	22.8	2,499	32,340,797	103.0	12.9	12	147,549	176.6
振興資金(小規模)	2	13,000	130.0	0.3	2	13,000	38.3	0.2	97	246,199	71.0	0.1	0	0	*
振興資金(23年地震)	0	0	*	*	0	0	*	*	3,965	38,236,260	83.4	15.2	8	67,331	43.4
災害復旧	0	0	*	*	0	0	*	*	37	162,959	115.7	0.1	0	0	*
県ABL(個別保証)	0	0	*	*	0	0	*	*	0	0	*	*	0	0	*
県ABL(根保証)	2	30,400	211.1	0.7	2	30,400	211.1	0.4	15	262,400	*	0.1	0	0	*
経営安定受注減	12	185,479	235.4	4.4	23	305,179	387.3	4.0	544	5,854,554	94.8	2.3	0	0	*
経営安定原油対策	0	0	*	*	0	0	*	*	53	325,857	64.8	0.1	0	0	*
原油価格対策	0	0	*	*	0	0	*	*	832	7,322,110	72.1	2.9	2	8,066	8.9
県緊急対策	19	536,500	25.7	12.7	33	753,590	23.8	10.0	7,567	87,120,725	91.1	34.7	14	169,571	44.2
県取引安定	0	0	*	*	0	0	*	*	4	21,655	83.2	0.0	0	0	*
受注減小口	18	80,400	125.0	1.9	33	148,919	172.1	2.0	466	1,569,887	93.9	0.6	4	16,821	71.7
経営安定連倒	1	1,800	*	0.0	1	1,800	*	0.0	27	162,398	77.6	0.1	0	0	*
連倒小口	0	0	*	*	0	0	*	*	9	17,510	67.5	0.0	0	0	*
経営安定金融破綻		0				0				0				0	
経営安定再生	0	0	*	*	1	40,000	*	0.5	157	2,624,070	88.0	1.0	4	53,515	114.2
経営安定電気	0	0	*	*	0	0	*	*	2	28,749	*	0.0	0	0	*
経営安定消費税		0				0				0				0	
経営安定消費税		0				0				0				0	
経営安定借換	5	159,593	*	3.8	6	176,204	*	2.3	4	74,089	*	0.0	0	0	*
経営安定借換		0				0				0				0	
県創業支援	1	2,000	5.6	0.0	7	41,100	82.4	0.5	497	1,531,850	88.1	0.6	4	34,419	650.9
県支援創業関連		0				0				0				0	
新事業事業革新	0	0	*	*	1	28,000	215.4	0.4	133	2,489,127	81.7	1.0	1	2,817	30.1
新事業ベンチャー	0	0	*	*	0	0	*	*	0	0	*	*	0	0	*
新事業総合あきた	0	0	*	*	0	0	*	*	5	73,713	79.1	0.0	0	0	*
新事業フェニックス	0	0	*	*	0	0	*	*	5	331,068	95.0	0.1	0	0	*
事業再生資金		0				0				0				0	
再起支援資金	0	0	*	*	0	0	*	*	1	3,140	81.3	0.0	0	0	*
事業承継資金	0	0	*	*	0	0	*	*	45	396,871	106.9	0.2	0	0	*
県アスベスト	0	0	*	*	0	0	*	*	2	4,068	66.5	0.0	0	0	*
県小口	2	5,500	63.2	0.1	4	17,000	124.1	0.2	93	217,050	99.2	0.1	0	0	*
県アグリ	1	2,400	11.5	0.1	1	2,400	4.2	0.0	62	311,745	74.5	0.1	0	0	*
エネルギー設備	1	100,000	100.0	2.4	1	100,000	33.3	1.3	12	1,477,276	259.2	0.6	0	0	*
エネルギー支援	1	80,000	*	1.9	1	80,000	*	1.1	8	627,812	224.2	0.2	0	0	*
グループ連携	0	0	*	*	0	0	*	*	0	0	*	*	0	0	*
その他		0				0				0				0	
県制度計	146	2,264,292	62.7	53.7	275	3,916,292	71.7	51.9	17,865	188,794,919	90.8	75.1	50	520,151	60.8
市町村制度計	204	1,228,720	120.8	29.2	378	2,292,314	111.1	30.4	7,931	36,179,719	111.6	14.4	7	52,928	53.9
商工貯蓄共済	0	0	*	*	0	0	*	*	0	0	*	*	0	0	*
合計	443	4,213,912	82.2	100.0	825	7,544,606	90.1	100.0	29,580	251,242,923	94.4	100.0	60	589,923	56.7

市町村制度別保証状況

(単位:千円, %)

	保証承諾								5月末保証債務残高				代位弁済 (26年度累計)		
	5月中				26年度累計				件数	金額	前年比	構成比	件数	金額	前年比
	件数	金額	前年比	構成比	件数	金額	前年比	構成比							
秋田市	23	239,780	165.7	19.5	53	514,670	229.3	22.5	753	4,144,792	152.2	11.5	1	11,410	89.0
秋田市(設備)	0	0	*	*	0	0	*	*	10	157,270	115.1	0.4	0	0	*
秋田市(空き店舗)	0	0	*	*	0	0	*	*	1	5,700	*	0.0	0	0	*
秋田市(商業施設)	0	0	*	*	0	0	*	*	7	272,592	88.4	0.8	0	0	*
秋田市(創業関係)	2	7,500	76.5	0.6	6	21,500	219.4	0.9	86	322,539	126.3	0.9	0	0	*
秋田市小口	14	47,760	191.0	3.9	31	111,860	218.9	4.9	346	786,263	150.8	2.2	0	0	*
秋田市中心空き店舗	0	0	*	*	0	0	*	*	5	15,074	69.7	0.0	0	0	*
秋田市中心市街地設備	0	0	*	*	0	0	*	*	9	131,212	86.7	0.4	0	0	*
男鹿市※	0	0	*	*	0	0	*	*	2	4,413	71.0	0.0	0	0	*
男鹿市	1	15,000	389.6	1.2	1	15,000	68.6	0.7	93	485,650	119.8	1.3	1	9,451	*
男小口	0	0	*	*	2	15,000	500.0	0.7	39	88,468	116.1	0.2	1	5,652	*
潟上市	2	11,000	*	0.9	3	18,000	200.0	0.8	56	229,618	129.7	0.6	0	0	*
潟上市小口	3	4,830	*	0.4	5	9,830	*	0.4	35	70,933	143.5	0.2	0	0	*
五城目町	0	0	*	*	1	10,000	250.0	0.4	43	138,164	120.6	0.4	0	0	*
マル五小口	0	0	*	*	1	1,200	*	0.1	28	64,875	111.9	0.2	0	0	*
八郎潟町	1	2,000	*	0.2	1	2,000	*	0.1	25	67,743	128.5	0.2	2	9,496	*
井川町	0	0	*	*	0	0	*	*	6	26,081	97.7	0.1	0	0	*
マル井小口	0	0	*	*	0	0	*	*	6	5,916	84.2	0.0	0	0	*
大潟村	0	0	*	*	0	0	*	*	1	1,060	68.8	0.0	0	0	*
秋田事業部管内計	46	327,870	162.8	26.7	104	719,060	213.3	31.4	1,551	7,018,362	137.8	19.4	5	36,009	280.8
大館市	14	63,400	238.0	5.2	26	115,584	299.1	5.0	236	848,698	118.6	2.3	0	0	*
大館市小口	10	17,060	1,421.7	1.4	14	24,070	601.8	1.1	95	207,648	136.5	0.6	0	0	*
大館市(機械)	1	1,000	10.0	0.1	5	10,780	44.4	0.5	127	242,519	134.3	0.7	0	0	*
鹿角市	4	32,000	165.8	2.6	4	32,000	104.9	1.4	196	997,894	92.6	2.8	0	0	*
鹿小口	1	1,250	125.0	0.1	1	1,250	35.7	0.1	75	224,900	111.7	0.6	0	0	*
北秋田市	8	27,820	173.9	2.3	10	33,820	187.9	1.5	156	530,553	118.7	1.5	0	0	*
小坂町	0	0	*	*	0	0	*	*	24	71,702	89.6	0.2	0	0	*
上小阿仁村	1	2,000	*	0.2	1	2,000	78.1	0.1	23	50,005	82.9	0.1	0	0	*
大館支所管内計	39	144,530	194.9	11.8	61	219,504	180.7	9.6	932	3,173,919	108.9	8.8	0	0	*
能代市※	0	0	*	*	0	0	*	*	1	990	85.7	0.0	0	0	*
能代市	5	29,500	73.0	2.4	12	88,300	81.6	3.9	281	1,591,798	119.3	4.4	0	0	*
能代市(機械)	0	0	*	*	0	0	*	*	3	296	9.4	0.0	0	0	*
能小口	5	9,900	111.2	0.8	9	22,600	81.0	1.0	358	661,325	103.3	1.8	0	0	*
二ツ井町※	0	0	*	*	0	0	*	*	2	1,688	28.1	0.0	0	0	*
藤里町	0	0	*	*	0	0	*	*	12	40,459	70.7	0.1	0	0	*
藤小口	0	0	*	*	1	1,700	*	0.1	30	57,953	93.2	0.2	0	0	*
三種町	3	31,000	62.0	2.5	6	67,500	52.3	2.9	101	740,284	157.9	2.0	0	0	*
三小口	3	5,180	43.2	0.4	5	11,780	67.3	0.5	99	236,313	92.9	0.7	0	0	*
八峰町	1	10,000	*	0.8	1	10,000	1,000.0	0.4	26	128,008	115.4	0.4	0	0	*
ぶな小口	0	0	*	*	0	0	*	*	58	155,873	99.3	0.4	0	0	*
能代支所管内計	17	85,580	76.9	7.0	34	201,880	69.2	8.8	971	3,614,987	116.8	10.0	0	0	*
由利本荘市	5	28,000	215.4	2.3	8	43,500	118.1	1.9	221	888,952	104.0	2.5	0	0	*
由利本荘小口	5	14,030	165.1	1.1	9	30,030	157.2	1.3	240	411,633	95.1	1.1	0	0	*
由利本荘特例	2	7,580	39.6	0.6	6	22,260	116.4	1.0	59	275,630	1,443.8	0.8	0	0	*
にかほ市	3	18,000	42.0	1.5	8	54,900	44.7	2.4	208	1,394,159	114.4	3.9	0	0	*
に小口	2	6,000	173.9	0.5	4	9,900	41.3	0.4	201	435,873	95.4	1.2	0	0	*
本荘支所管内計	17	73,610	84.7	6.0	35	160,590	72.4	7.0	929	3,406,247	114.2	9.4	0	0	*
大曲市※	0	0	*	*	0	0	*	*	1	804	35.8	0.0	0	0	*
大仙市	12	131,700	93.8	10.7	20	222,350	90.4	9.7	640	5,419,723	107.0	15.0	1	15,228	40.2
仙小口	9	33,890	50.7	2.8	10	35,890	39.8	1.6	422	965,686	93.4	2.7	0	0	*
仙北市	2	10,700	66.0	0.9	3	16,200	35.8	0.7	124	524,078	107.1	1.4	0	0	*
せ小口	4	17,540	318.9	1.4	6	19,940	173.4	0.9	124	244,794	92.6	0.7	0	0	*
西仙北町※	0	0	*	*	0	0	*	*	0	0	*	*	0	0	*
田沢湖町※	0	0	*	*	0	0	*	*	2	2,000	40.0	0.0	0	0	*
協和町※	0	0	*	*	0	0	*	*	0	0	*	*	0	0	*
太田町※	0	0	*	*	0	0	*	*	3	2,115	68.5	0.0	0	0	*
美郷町	1	3,000	*	0.2	1	3,000	5.1	0.1	76	622,013	112.7	1.7	0	0	*
美小口	4	21,000	375.0	1.7	5	23,600	122.9	1.0	119	295,432	98.8	0.8	0	0	*
大曲支所管内計	32	217,830	92.9	17.7	45	320,980	68.2	14.0	1,511	8,076,645	104.7	22.3	1	15,228	35.0
横手市※	0	0	*	*	0	0	*	*	5	7,773	58.4	0.0	0	0	*
横手市	25	257,900	122.0	21.0	47	455,000	117.2	19.8	786	6,385,552	102.8	17.6	1	1,692	66.4
横小口	19	76,900	170.1	6.3	29	103,100	92.0	4.5	669	1,837,615	101.5	5.1	0	0	*
湯沢市※	0	0	*	*	0	0	*	*	1	206	8.5	0.0	0	0	*
湯沢市	6	33,400	70.1	2.7	12	75,400	79.2	3.3	296	2,011,316	105.4	5.6	0	0	*
ゆ小口	3	11,100	222.0	0.9	10	32,800	132.8	1.4	236	524,732	98.3	1.5	0	0	*
羽後町	0	0	*	*	1	4,000	*	0.2	19	50,177	81.4	0.1	0	0	*
東成瀬村	0	0	*	*	0	0	*	*	11	47,533	102.1	0.1	0	0	*
東小口	0	0	*	*	0	0	*	*	14	24,654	104.7	0.1	0	0	*
横手湯沢支所管内計	53	379,300	122.7	30.9	99	670,300	108.1	29.2	2,037	10,889,559	102.6	30.1	1	1,692	32.7
合計	204	1,228,720	120.8	100.0	378	2,292,314	111.1	100.0	7,931	36,179,719	111.6	100.0	7	52,928	53.9

セーフティネット保証状況

①金融機関別

(単位:千円, %)

	保 証 承 諾						保 証 承 諾 累 計					
	5月保証承諾			内セーフティネット保証分			26年度保証承諾累計			内セーフティネット保証分		
	件数	金額	構成比	件数	金額	構成比	件数	金額	構成比	件数	金額	構成比
みずほ銀行	2	70,000	1.7	1	30,000	42.9	2	70,000	0.9	1	30,000	42.9
三菱東京UFJ銀行	0	0	*	0	0	*	0	0	*	0	0	*
(都市銀行計)	2	70,000	1.7	1	30,000	42.9	2	70,000	0.9	1	30,000	42.9
秋田銀行	179	1,676,420	39.8	10	281,700	16.8	340	3,096,459	41.0	17	422,700	13.7
北都銀行	160	1,594,930	37.8	7	240,000	15.0	288	2,760,955	36.6	13	321,500	11.6
荘内銀行	0	0	*	0	0	*	0	0	*	0	0	*
青森銀行	0	0	*	0	0	*	2	6,800	0.1	0	0	*
山形銀行	1	50,000	1.2	0	0	*	1	50,000	0.7	0	0	*
東北銀行	1	23,000	0.5	0	0	*	2	31,500	0.4	0	0	*
七十七銀行	1	5,000	0.1	0	0	*	1	5,000	0.1	0	0	*
岩手銀行	1	35,000	0.8	0	0	*	2	40,000	0.5	0	0	*
みちのく銀行	3	19,400	0.5	0	0	*	7	35,700	0.5	0	0	*
(地方銀行計)	346	3,403,750	80.8	17	521,700	15.3	643	6,026,414	79.9	30	744,200	12.3
北日本銀行	3	45,000	1.1	1	30,000	66.7	6	62,000	0.8	1	30,000	48.4
きらやか銀行	2	7,000	0.2	0	0	*	6	23,500	0.3	0	0	*
(第二地方銀行計)	5	52,000	1.2	1	30,000	57.7	12	85,500	1.1	1	30,000	35.1
秋田信用金庫	21	311,329	7.4	1	30,000	9.6	46	586,979	7.8	4	37,390	6.4
羽後信用金庫	30	169,563	4.0	1	10,000	5.9	62	358,843	4.8	1	10,000	2.8
(信用金庫計)	51	480,892	11.4	2	40,000	8.3	108	945,822	12.5	5	47,390	5.0
秋田県信用組合	39	207,270	4.9	1	35,000	16.9	59	400,870	5.3	2	38,200	9.5
(信用組合計)	39	207,270	4.9	1	35,000	16.9	59	400,870	5.3	2	38,200	9.5
商工組合中央金庫	0	0	*	0	0	*	1	16,000	0.2	0	0	*
(その他計)	0	0	*	0	0	*	1	16,000	0.2	0	0	*
合 計	443	4,213,912	100.0	22	656,700	15.6	825	7,544,606	100.0	39	889,790	11.8

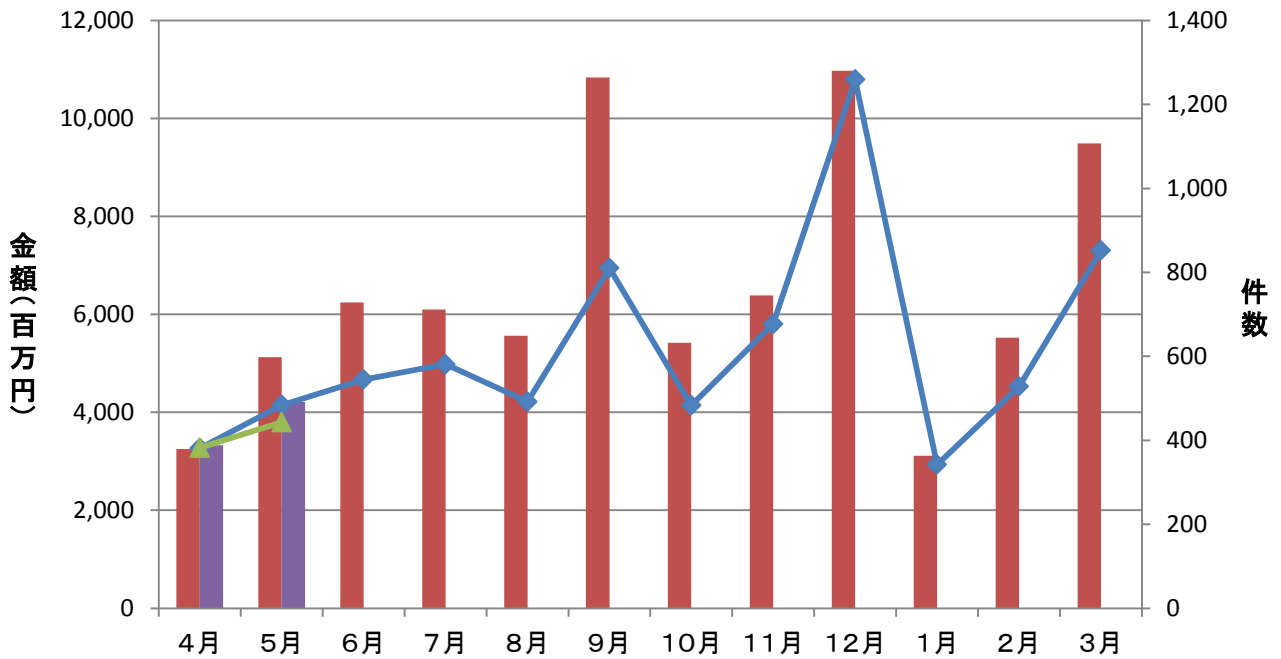
②市町村別

(単位:千円, %)

	保 証 承 諾						保 証 承 諾 累 計					
	5月保証承諾			内セーフティネット保証分			26年度保証承諾累計			内セーフティネット保証分		
	件数	金額	構成比	件数	金額	構成比	件数	金額	構成比	件数	金額	構成比
秋田市	136	1,412,869	33.5	8	183,200	13.0	258	2,651,978	35.2	14	261,400	9.9
能代市	21	216,700	5.1	0	0	*	44	390,600	5.2	0	0	*
横手市	55	541,300	12.8	4	168,500	31.1	104	893,100	11.8	5	172,500	19.3
大館市	35	149,360	3.5	0	0	*	74	416,834	5.5	3	64,500	15.5
北秋田市	12	52,820	1.3	0	0	*	20	135,720	1.8	0	0	*
由利本荘市	32	237,580	5.6	0	0	*	62	469,571	6.2	1	10,500	2.2
にかほ市	14	159,500	3.8	1	95,000	59.6	26	216,800	2.9	1	95,000	43.8
男鹿市	8	124,500	3.0	2	25,000	20.1	18	292,000	3.9	2	25,000	8.6
潟上市	14	243,630	5.8	1	2,000	0.8	24	327,230	4.3	1	2,000	0.6
湯沢市	19	139,600	3.3	1	10,000	7.2	37	237,300	3.1	3	25,000	10.5
大仙市	35	278,090	6.6	0	0	*	55	491,240	6.5	0	0	*
仙北市	10	55,833	1.3	0	0	*	19	109,733	1.5	0	0	*
鹿角市	15	85,450	2.0	0	0	*	20	126,630	1.7	0	0	*
13市計	406	3,697,232	87.7	17	483,700	13.1	761	6,758,736	89.6	30	655,900	9.7
小坂町	1	65,000	1.5	0	0	*	2	75,000	1.0	0	0	*
鹿角郡計	1	65,000	1.5	0	0	*	2	75,000	1.0	0	0	*
上小阿仁村	1	2,000	0.0	0	0	*	4	24,900	0.3	1	3,200	12.9
北秋田郡計	1	2,000	0.0	0	0	*	4	24,900	0.3	1	3,200	12.9
藤里町	1	1,000	0.0	0	0	*	3	15,700	0.2	0	0	*
三種町	9	121,180	2.9	0	0	*	15	174,280	2.3	0	0	*
八峰町	2	15,000	0.4	0	0	*	2	15,000	0.2	0	0	*
山本郡計	12	137,180	3.3	0	0	*	20	204,980	2.7	0	0	*
五城目町	1	8,500	0.2	0	0	*	4	23,390	0.3	1	3,690	15.8
八郎潟町	1	2,000	0.0	0	0	*	2	11,500	0.2	0	0	*
井川町	2	21,000	0.5	0	0	*	3	23,000	0.3	0	0	*
大潟村	4	163,000	3.9	4	163,000	100.0	5	193,000	2.6	5	193,000	100.0
南秋田郡計	8	194,500	4.6	4	163,000	83.8	14	250,890	3.3	6	196,690	78.4
美郷町	5	42,000	1.0	0	0	*	6	44,600	0.6	0	0	*
仙北郡計	5	42,000	1.0	0	0	*	6	44,600	0.6	0	0	*
羽後町	9	53,000	1.3	1	10,000	18.9	14	91,500	1.2	2	34,000	37.2
東成瀬村	0	0	*	0	0	*	0	0	*	0	0	*
雄勝郡計	9	53,000	1.3	1	10,000	18.9	14	91,500	1.2	2	34,000	37.2
県外	1	23,000	0.5	0	0	*	4	94,000	1.2	0	0	*
合 計	443	4,213,912	100.0	22	656,700	15.6	825	7,544,606	100.0	39	889,790	11.8

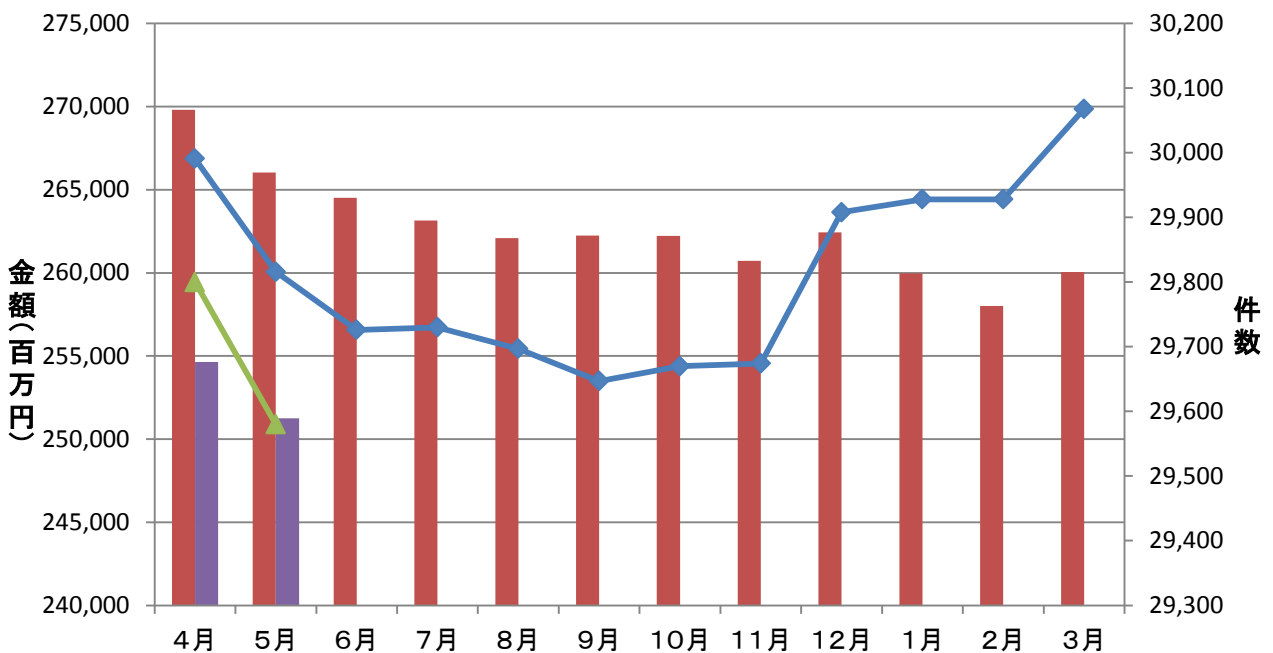
保証承諾実績

■ 平成25年度承諾金額 ■ 平成26年度承諾金額 ◆ 平成25年度承諾件数 ▲ 平成26年度承諾件数



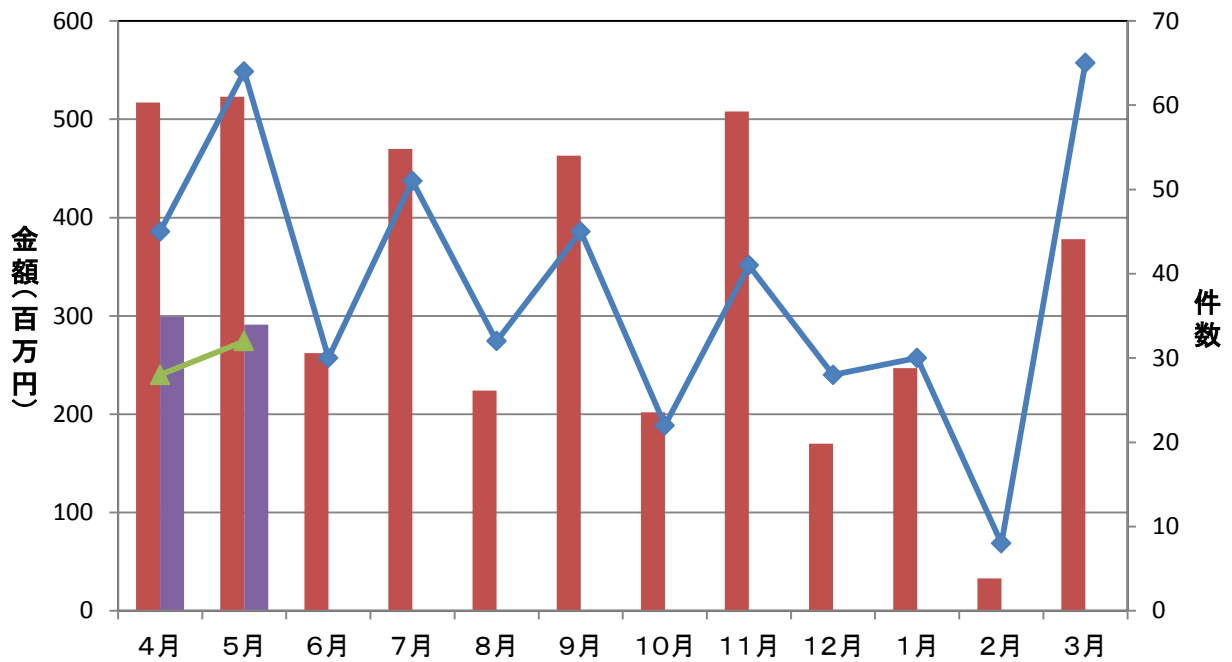
保証債務残高実績

■ 平成25年度残高 ■ 平成26年度残高 ◆ 平成25年度残高件数 ▲ 平成26年度残高件数



代位弁済実績

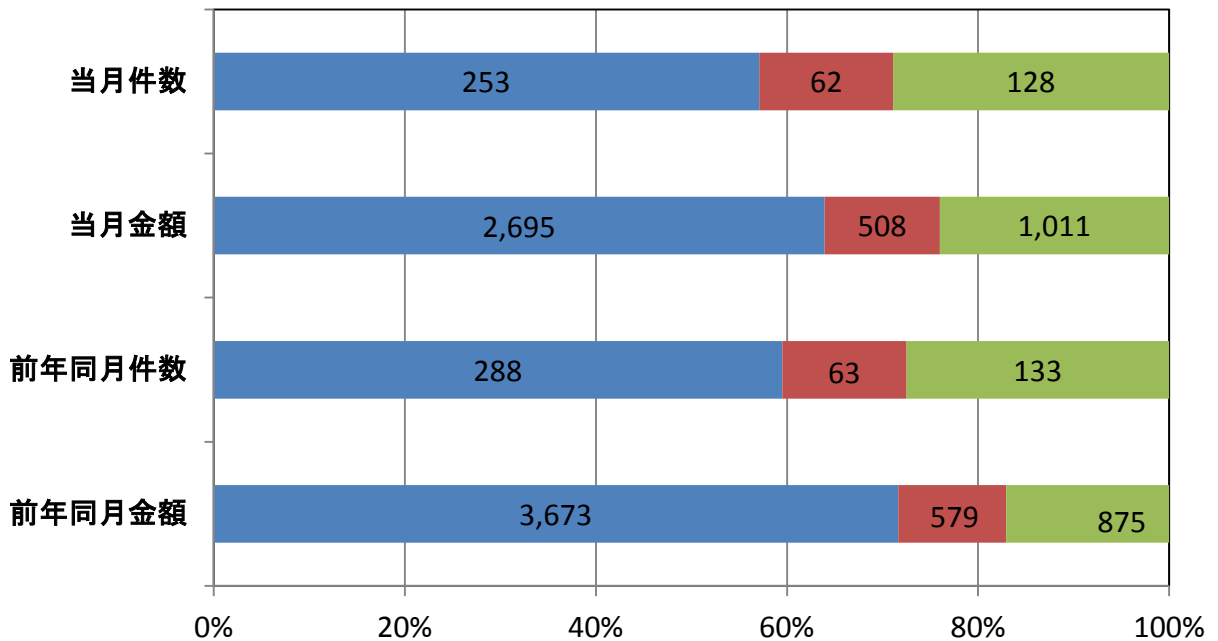
■ 平成25年度代弁金額 ■ 平成26年度代弁金額 ◆ 平成25年度代弁件数 ▲ 平成26年度代弁件数



資金使途別保証承諾実績

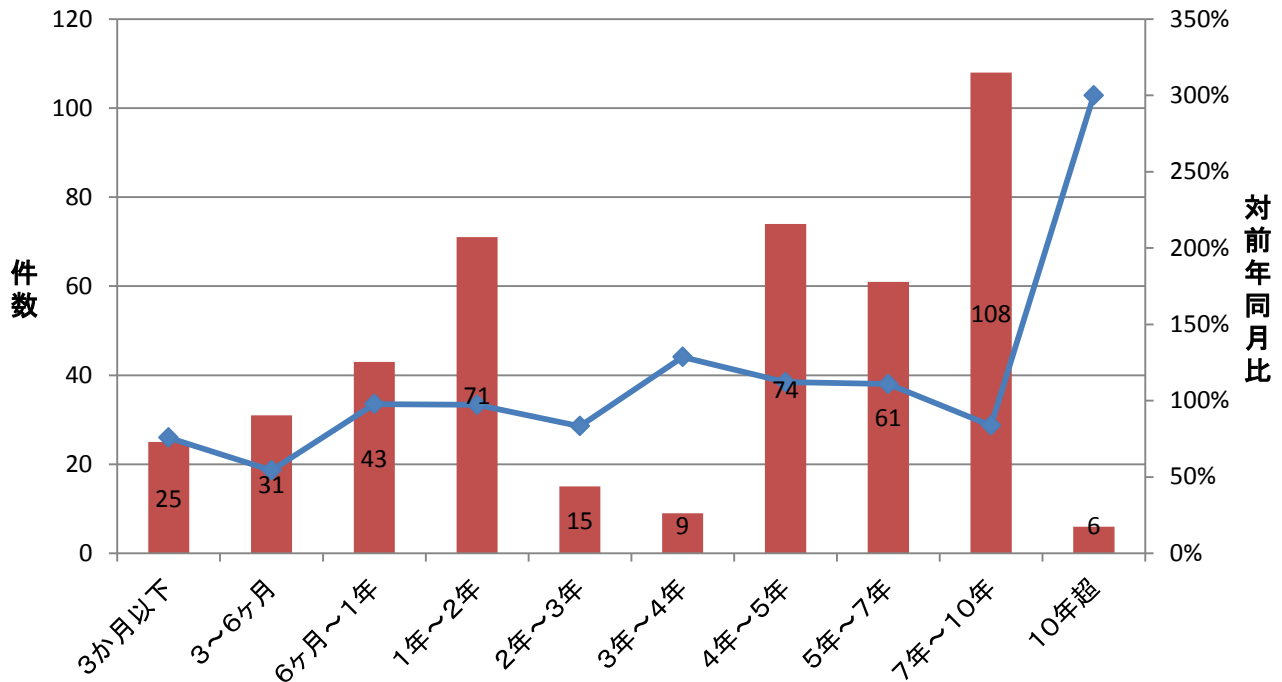
■ 運転資金 ■ 設備資金 ■ 運転設備資金

(単位: 件、百万円)



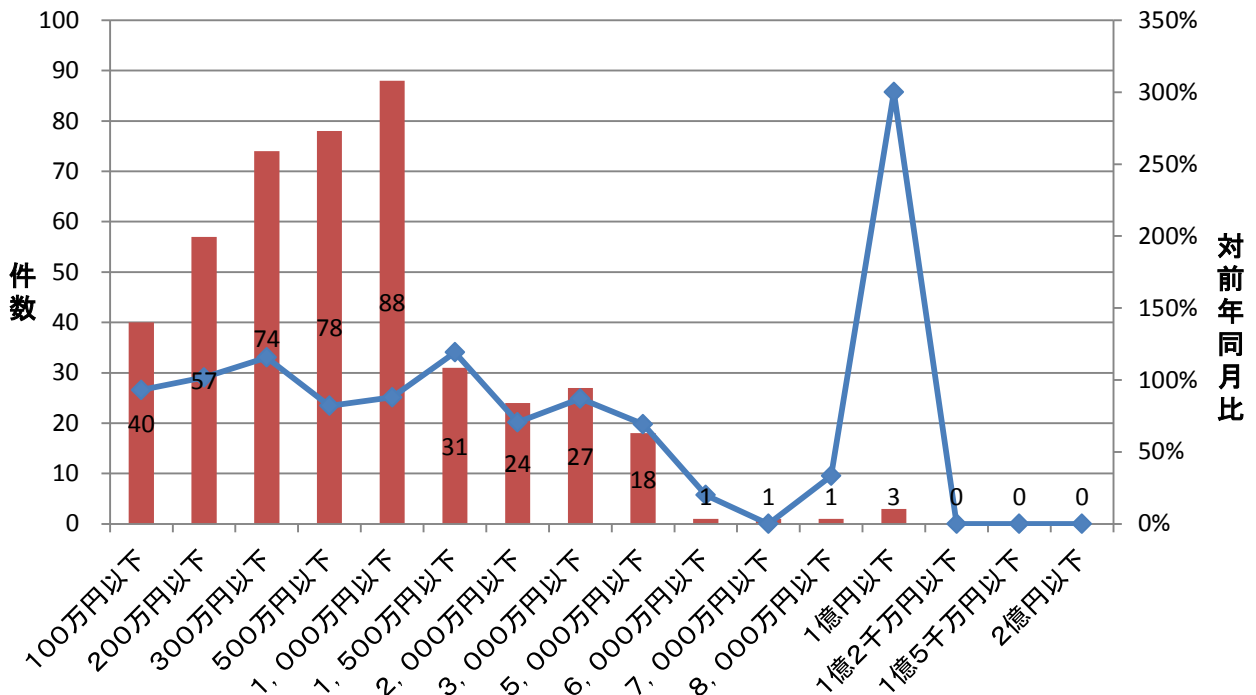
期間別保証承諾実績

■ 件数(当月) ◆ 対前年同月比



金額別保証承諾実績

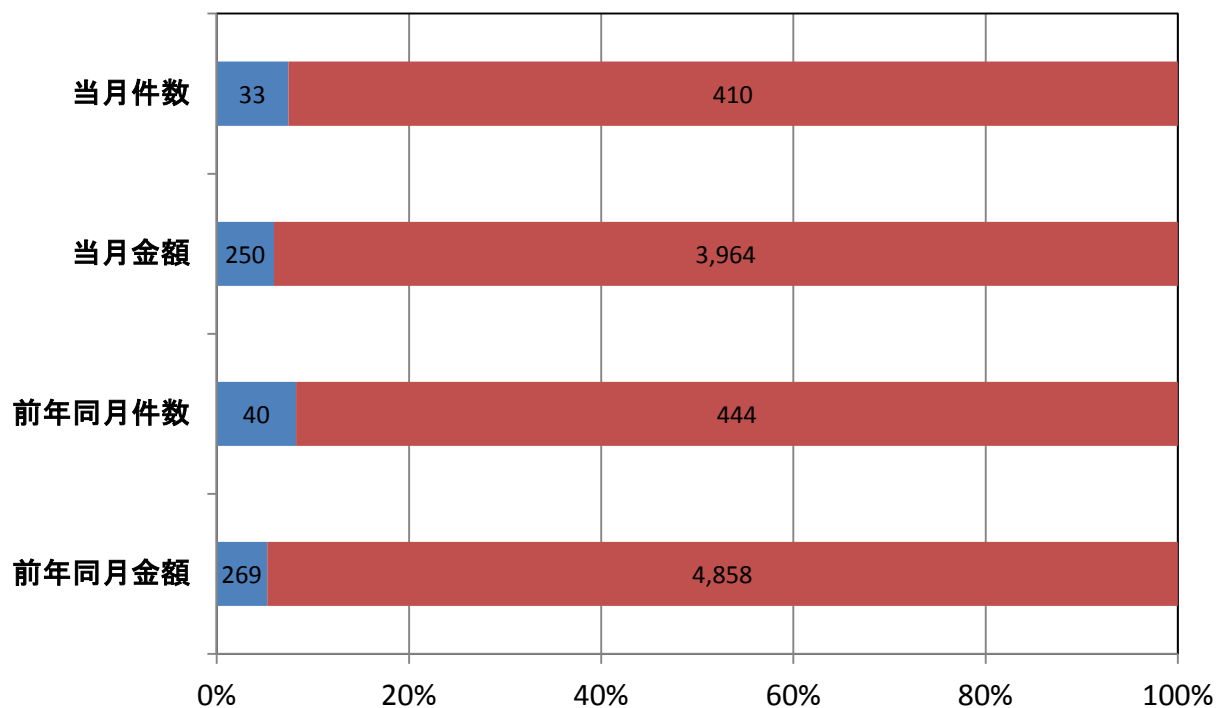
■ 件数(当月) ◆ 対前年同月比



新規・継続別保証承諾実績

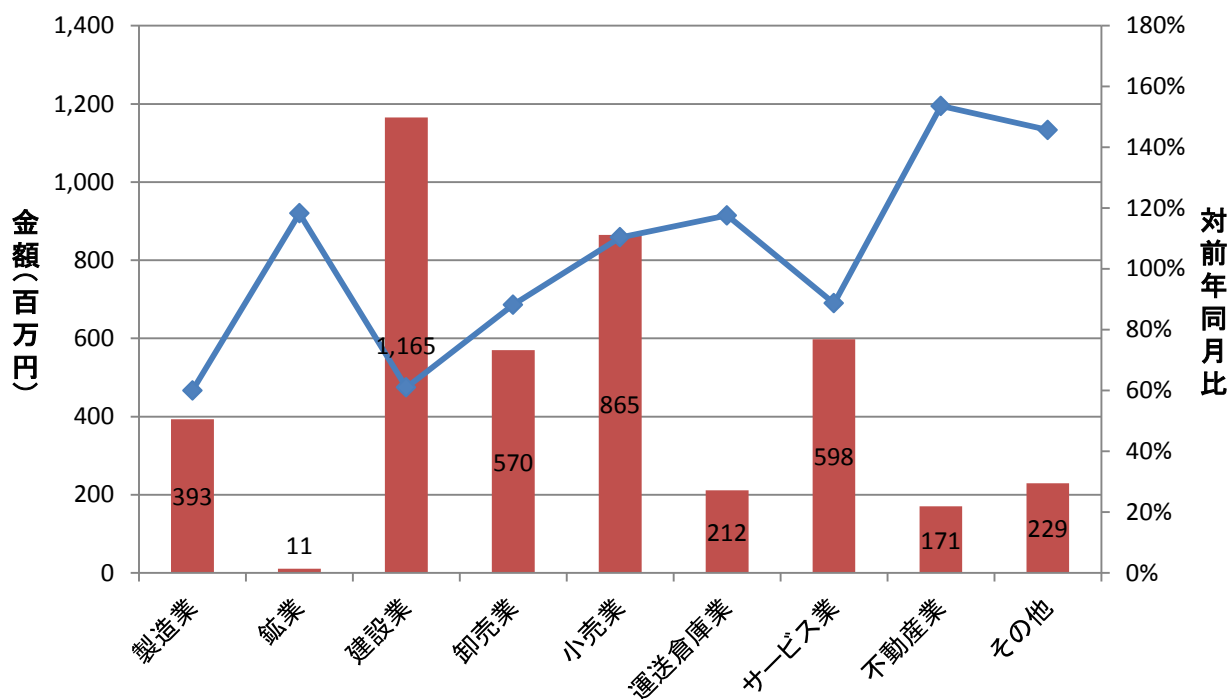
■ 新規 ■ 継続

(単位: 件、百万円)



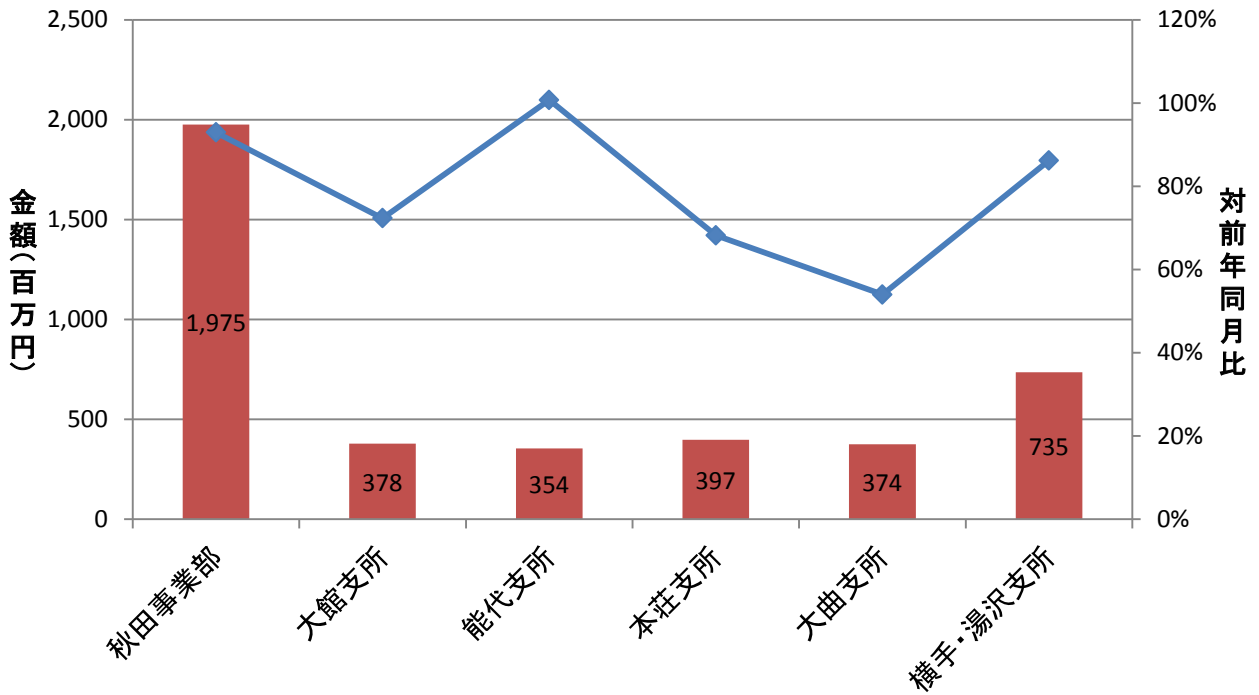
業種別保証承諾実績

■ 金額(当月) ◆ 対前年同月比

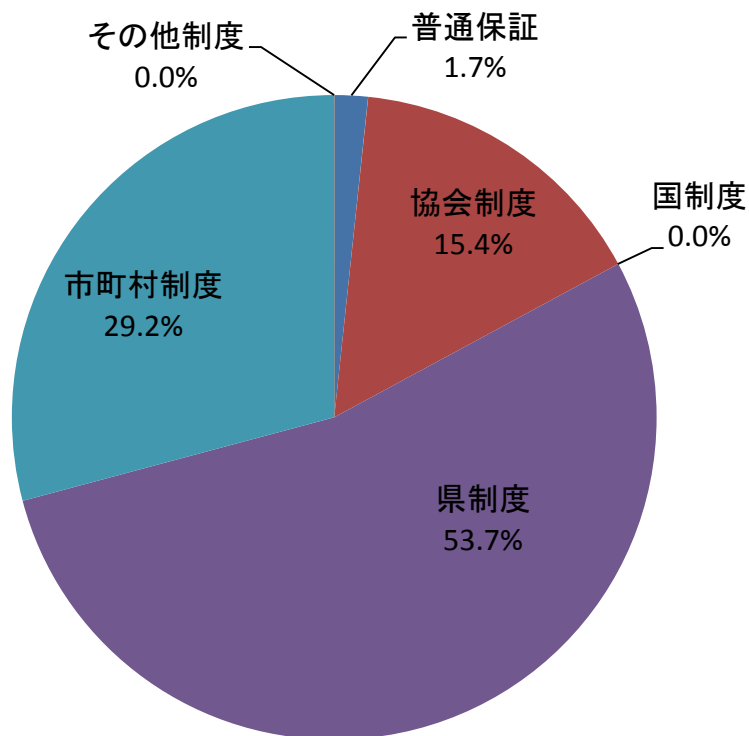


部支所別保証承諾実績

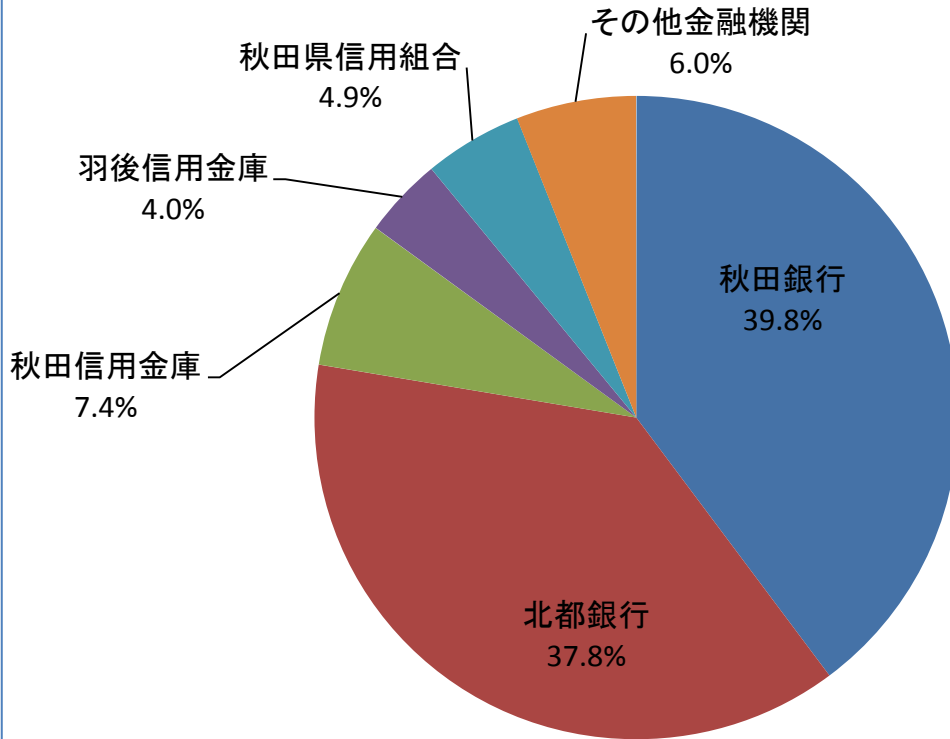
金額(当月) 対前年同月比



制度別保証金額割合(当月)



金融機関別保証承諾割合



金融機関別一般・セーフティネット保証承諾割合(金額、当月)

■ 一般 ■ セーフティ

