

## 4月事業概況

(単位:千円, %)

項目	件数	金額	対前年比
保証利用企業	14,302	*	100.0
保証申込	396	3,356,304	96.7
保証承諾	382	3,330,694	102.5
保証残高	29,800	254,647,401	94.4
代位弁済	28	298,797	57.7

## 資金使途別保証承諾状況

(単位:千円, %)

	4 月 中				2 6 年 度 累 計			
	件数	金額	前年比	構成比	件数	金額	前年比	構成比
運転資金	225	1,959,424	88.6	58.8	225	1,959,424	88.6	58.8
設備資金	62	442,100	122.6	13.3	62	442,100	122.6	13.3
運転設備資金	95	929,170	136.9	27.9	95	929,170	136.9	27.9
合 計	382	3,330,694	102.5	100.0	382	3,330,694	102.5	100.0

## 期間別保証承諾状況

(単位:千円, %)

	4 月 中				2 6 年 度 累 計			
	件数	金額	前年比	構成比	件数	金額	前年比	構成比
3か月以下	31	248,100	107.5	7.4	31	248,100	107.5	7.4
6か月以下	34	276,500	105.8	8.3	34	276,500	105.8	8.3
1か年以下	28	331,590	74.8	10.0	28	331,590	74.8	10.0
2か年以下	51	274,180	97.5	8.2	51	274,180	97.5	8.2
3か年以下	15	45,400	160.3	1.4	15	45,400	160.3	1.4
4か年以下	6	11,334	39.6	0.3	6	11,334	39.6	0.3
5か年以下	64	290,210	163.7	8.7	64	290,210	163.7	8.7
7か年以下	54	290,709	96.7	8.7	54	290,709	96.7	8.7
10か年以下	87	1,056,671	82.3	31.7	87	1,056,671	82.3	31.7
10か年超	12	506,000	235.3	15.2	12	506,000	235.3	15.2
合 計	382	3,330,694	102.5	100.0	382	3,330,694	102.5	100.0

## 金額別保証承諾状況

(単位:千円, %)

	4 月 中				2 6 年 度 累 計			
	件数	金額	前年比	構成比	件数	金額	前年比	構成比
100万円以下	32	28,190	81.9	0.8	32	28,190	81.9	0.8
200万円以下	45	82,200	79.2	2.5	45	82,200	79.2	2.5
300万円以下	69	196,350	135.4	5.9	69	196,350	135.4	5.9
500万円以下	75	346,883	115.7	10.4	75	346,883	115.7	10.4
1,000万円以下	70	579,660	82.9	17.4	70	579,660	82.9	17.4
1,500万円以下	32	428,200	104.7	12.9	32	428,200	104.7	12.9
2,000万円以下	28	523,311	88.8	15.7	28	523,311	88.8	15.7
3,000万円以下	18	489,000	223.0	14.7	18	489,000	223.0	14.7
5,000万円以下	10	401,900	153.1	12.1	10	401,900	153.1	12.1
6,000万円以下	1	55,000	45.8	1.7	1	55,000	45.8	1.7
7,000万円以下	0	0	*	*	0	0	*	*
8,000万円以下	0	0	*	*	0	0	*	*
1億円以下	2	200,000	227.3	6.0	2	200,000	227.3	6.0
1億2千万円以下	0	0	*	*	0	0	*	*
1億5千万円以下	0	0	*	*	0	0	*	*
2億円以下	0	0	*	*	0	0	*	*
合 計	382	3,330,694	102.5	100.0	382	3,330,694	102.5	100.0

## 新規・継続別保証承諾状況

(単位:千円, %)

	4 月 中				2 6 年 度 累 計			
	件数	金額	前年比	構成比	件数	金額	前年比	構成比
新規	43	241,150	75.3	7.2	43	241,150	75.3	7.2
継続	339	3,089,544	105.4	92.8	339	3,089,544	105.4	92.8
合 計	382	3,330,694	102.5	100.0	382	3,330,694	102.5	100.0

金融機関別保証状況

(単位:千円, %)

	保証承諾								4月末保債務残高				代位弁済 (26年度累計)		
	4月中				26年度累計				件数	金額	前年比	構成比	件数	金額	前年比
	件数	金額	前年比	構成比	件数	金額	前年比	構成比							
みずほ銀行	0	0	*	*	0	0	*	*	69	1,476,415	94.0	0.6	0	0	*
三菱東京UFJ銀行	0	0	*	*	0	0	*	*	62	1,208,049	88.1	0.5	0	0	*
(都市銀行計)	0	0	*	*	0	0	*	*	131	2,684,464	91.3	1.1	0	0	*
秋田銀行	161	1,420,039	82.7	42.6	161	1,420,039	82.7	42.6	12,879	119,485,451	95.2	46.9	13	130,383	46.1
北都銀行	128	1,166,025	124.2	35.0	128	1,166,025	124.2	35.0	9,906	89,924,333	92.8	35.3	6	43,736	37.7
荘内銀行	0	0	*	*	0	0	*	*	54	551,265	85.5	0.2	0	0	*
青森銀行	2	6,800	242.9	0.2	2	6,800	242.9	0.2	113	924,312	91.6	0.4	0	0	*
山形銀行	0	0	*	*	0	0	*	*	80	852,899	91.9	0.3	0	0	*
東北銀行	1	8,500	242.9	0.3	1	8,500	242.9	0.3	145	1,254,585	93.5	0.5	0	0	*
七十七銀行	0	0	*	*	0	0	*	*	30	279,868	82.8	0.1	0	0	*
岩手銀行	1	5,000	*	0.2	1	5,000	*	0.2	73	624,724	89.4	0.2	0	0	*
みちのく銀行	4	16,300	81.7	0.5	4	16,300	81.7	0.5	215	2,221,373	90.5	0.9	0	0	*
(地方銀行計)	297	2,622,664	97.1	78.7	297	2,622,664	97.1	78.7	23,495	216,118,810	94.0	84.9	19	174,118	42.4
北日本銀行	3	17,000	109.0	0.5	3	17,000	109.0	0.5	300	2,546,142	94.8	1.0	0	0	*
きらやか銀行	4	16,500	102.5	0.5	4	16,500	102.5	0.5	212	1,616,086	92.8	0.6	0	0	*
(第二地方銀行計)	7	33,500	105.7	1.0	7	33,500	105.7	1.0	512	4,162,228	94.1	1.6	0	0	*
秋田信用金庫	25	275,650	155.4	8.3	25	275,650	155.4	8.3	1,986	11,422,261	96.4	4.5	9	124,679	*
羽後信用金庫	32	189,280	92.9	5.7	32	189,280	92.9	5.7	2,377	10,798,376	95.4	4.2	0	0	*
(信用金庫計)	57	464,930	122.0	14.0	57	464,930	122.0	14.0	4,363	22,220,637	95.9	8.7	9	124,679	876.6
秋田県信用組合	20	193,600	143.0	5.8	20	193,600	143.0	5.8	1,185	7,532,172	101.6	3.0	0	0	*
(信用組合計)	20	193,600	143.0	5.8	20	193,600	143.0	5.8	1,185	7,532,172	101.6	3.0	0	0	*
農林中金	0	0	*	*	0	0	*	*	0	0	*	*	0	0	*
(政府系計)	0	0	*	*	0	0	*	*	0	0	*	*	0	0	*
商工組合中央金庫	1	16,000	*	0.5	1	16,000	*	0.5	114	1,929,089	98.6	0.8	0	0	*
(その他計)	1	16,000	*	0.5	1	16,000	*	0.5	114	1,929,089	98.6	0.8	0	0	*
合計	382	3,330,694	102.5	100.0	382	3,330,694	102.5	100.0	29,800	254,647,401	94.4	100.0	28	298,797	57.7

業種別保証状況

(単位:千円, %)

	保証承諾								4月末保証債務残高				代位弁済 (26年度累計)		
	4月中				26年度累計				件数	金額	前年比	構成比	件数	金額	前年比
	件数	金額	前年比	構成比	件数	金額	前年比	構成比							
食料品工業	10	88,050	42.2	2.6	10	88,050	42.2	2.6	849	7,854,868	94.3	3.1	0	0	*
繊維品工業	3	61,000	107.0	1.8	3	61,000	107.0	1.8	426	3,011,004	95.3	1.2	0	0	*
木材・木製品工業	5	99,000	507.7	3.0	5	99,000	507.7	3.0	413	5,524,478	89.2	2.2	0	0	*
家具建具工業	4	14,900	38.1	0.4	4	14,900	38.1	0.4	245	1,631,861	82.0	0.6	0	0	*
紙工業	0	0	*	*	0	0	*	*	23	333,978	108.6	0.1	0	0	*
製版・製本業	0	0	*	*	0	0	*	*	4	17,934	9.6	0.0	0	0	*
化学工業	0	0	*	*	0	0	*	*	9	143,280	85.0	0.1	0	0	*
石油石炭工業	0	0	*	*	0	0	*	*	8	287,261	92.1	0.1	0	0	*
ゴム・プラスチック工業	1	4,800	*	0.1	1	4,800	*	0.1	56	675,630	108.1	0.3	0	0	*
ゴム製品工業	1	400	*	0.0	1	400	*	0.0	10	66,083	90.8	0.0	0	0	*
皮革工業	2	33,000	660.0	1.0	2	33,000	660.0	1.0	62	547,348	100.0	0.2	0	0	*
窯業	0	0	*	*	0	0	*	*	141	1,700,346	81.8	0.7	0	0	*
機械工業	7	77,800	111.8	2.3	7	77,800	111.8	2.3	593	7,200,504	93.3	2.8	0	0	*
電気機器工業	0	0	*	*	0	0	*	*	242	4,318,132	91.4	1.7	0	0	*
車輛工業	1	18,000	*	0.5	1	18,000	*	0.5	55	834,237	90.9	0.3	0	0	*
船舶工業	0	0	*	*	0	0	*	*	9	26,789	97.8	0.0	0	0	*
金属工業	3	41,000	200.0	1.2	3	41,000	200.0	1.2	335	4,911,542	94.8	1.9	0	0	*
ソフトウェア業	2	6,000	*	0.2	2	6,000	*	0.2	77	659,637	79.3	0.3	0	0	*
情報処理サービス業	0	0	*	*	0	0	*	*	9	35,477	35.4	0.0	0	0	*
農林漁業	0	0	*	*	0	0	*	*	91	560,099	88.6	0.2	0	0	*
その他の工業	9	37,300	78.1	1.1	9	37,300	78.1	1.1	983	4,548,048	89.8	1.8	0	0	*
製造業計	48	481,250	94.7	14.4	48	481,250	94.7	14.4	4,640	44,888,533	91.3	17.6	0	0	*
鉱業	2	43,000	319.7	1.3	2	43,000	319.7	1.3	105	1,444,298	79.8	0.6	0	0	*
建設業	115	889,910	88.9	26.7	115	889,910	88.9	26.7	7,644	61,532,436	93.4	24.2	9	73,746	*
卸売業	29	368,000	125.7	11.0	29	368,000	125.7	11.0	2,347	27,443,927	94.2	10.8	4	62,440	180.3
小売業	97	556,741	96.1	16.7	97	556,741	96.1	16.7	7,649	46,768,709	94.9	18.4	9	102,952	74.9
運送倉庫業	12	122,690	121.0	3.7	12	122,690	121.0	3.7	957	11,449,706	96.0	4.5	5	53,183	106.1
サービス業	53	444,903	132.6	13.4	53	444,903	132.6	13.4	4,703	42,082,100	95.9	16.5	1	6,477	62.5
不動産業	19	316,000	169.2	9.5	19	316,000	169.2	9.5	1,145	12,228,856	96.6	4.8	0	0	*
その他	7	108,200	46.6	3.2	7	108,200	46.6	3.2	610	6,808,834	112.3	2.7	0	0	*
非製造業計	334	2,849,444	103.9	85.6	334	2,849,444	103.9	85.6	25,160	209,758,867	95.1	82.4	28	298,797	128.4
合計	382	3,330,694	102.5	100.0	382	3,330,694	102.5	100.0	29,800	254,647,401	94.4	100.0	28	298,797	57.7

市町村別保証状況

(単位:千円, %)

	保証承諾								4月末保証債務残高				代位弁済 (26年度累計)		
	4月中				26年度累計				件数	金額	前年比	構成比	件数	金額	前年比
	件数	金額	前年比	構成比	件数	金額	前年比	構成比							
秋田市	122	1,239,109	132.1	37.2	122	1,239,109	132.1	37.2	8,780	79,690,396	96.5	31.3	11	95,596	60.1
能代市	23	173,900	115.7	5.2	23	173,900	115.7	5.2	1,922	14,838,075	91.9	5.8	0	0	*
横手市	49	351,800	115.1	10.6	49	351,800	115.1	10.6	2,824	25,240,639	96.6	9.9	0	0	*
大館市	39	267,474	128.9	8.0	39	267,474	128.9	8.0	2,206	18,275,698	90.8	7.2	0	0	*
北秋田市	8	82,900	159.4	2.5	8	82,900	159.4	2.5	773	5,930,502	85.7	2.3	0	0	*
由利本荘市	30	231,991	145.2	7.0	30	231,991	145.2	7.0	2,193	15,371,752	92.3	6.0	0	0	*
にかほ市	12	57,300	46.5	1.7	12	57,300	46.5	1.7	1,093	9,287,071	97.7	3.6	0	0	*
男鹿市	10	167,500	280.1	5.0	10	167,500	280.1	5.0	842	7,314,690	97.5	2.9	11	155,991	*
潟上市	10	83,600	245.9	2.5	10	83,600	245.9	2.5	749	6,048,676	96.1	2.4	0	0	*
湯沢市	18	97,700	65.5	2.9	18	97,700	65.5	2.9	1,492	13,485,242	92.5	5.3	0	0	*
大仙市	20	213,150	56.2	6.4	20	213,150	56.2	6.4	2,383	21,395,616	92.1	8.4	0	0	*
仙北市	9	53,900	78.1	1.6	9	53,900	78.1	1.6	909	7,852,427	92.8	3.1	6	47,211	*
鹿角市	5	41,180	21.5	1.2	5	41,180	21.5	1.2	1,164	9,975,478	93.0	3.9	0	0	*
13市計	355	3,061,504	108.6	91.9	355	3,061,504	108.6	91.9	27,330	234,706,263	94.3	92.2	28	298,797	63.4
小坂町	1	10,000	1,000.0	0.3	1	10,000	1,000.0	0.3	118	1,266,960	90.4	0.5	0	0	*
鹿角郡計	1	10,000	1,000.0	0.3	1	10,000	1,000.0	0.3	118	1,266,960	90.4	0.5	0	0	*
上小阿仁村	3	22,900	239.5	0.7	3	22,900	239.5	0.7	64	379,411	79.5	0.1	0	0	*
北秋田郡計	3	22,900	239.5	0.7	3	22,900	239.5	0.7	64	379,411	79.5	0.1	0	0	*
藤里町	2	14,700	183.8	0.4	2	14,700	183.8	0.4	79	288,610	79.9	0.1	0	0	*
三種町	6	53,100	57.4	1.6	6	53,100	57.4	1.6	501	3,716,011	105.0	1.5	0	0	*
八峰町	0	0	*	*	0	0	*	*	196	1,313,874	86.9	0.5	0	0	*
山本郡計	8	67,800	66.8	2.0	8	67,800	66.8	2.0	776	5,318,494	98.2	2.1	0	0	*
五城目町	3	14,890	51.0	0.4	3	14,890	51.0	0.4	279	1,667,858	84.7	0.7	0	0	*
八郎潟町	1	9,500	25.0	0.3	1	9,500	25.0	0.3	157	934,829	105.7	0.4	0	0	*
井川町	1	2,000	11.1	0.1	1	2,000	11.1	0.1	88	626,608	106.8	0.2	0	0	*
大湯村	1	30,000	100.0	0.9	1	30,000	100.0	0.9	40	861,919	100.6	0.3	0	0	*
南秋田郡計	6	56,390	48.9	1.7	6	56,390	48.9	1.7	564	4,091,214	95.2	1.6	0	0	*
美郷町	1	2,600	3.6	0.1	1	2,600	3.6	0.1	398	2,997,214	99.2	1.2	0	0	*
仙北郡計	1	2,600	3.6	0.1	1	2,600	3.6	0.1	398	2,997,214	99.2	1.2	0	0	*
羽後町	5	38,500	54.2	1.2	5	38,500	54.2	1.2	337	2,123,060	93.3	0.8	0	0	*
東成瀬村	0	0	*	*	0	0	*	*	75	802,781	88.2	0.3	0	0	*
雄勝郡計	5	38,500	42.3	1.2	5	38,500	42.3	1.2	412	2,925,841	91.9	1.1	0	0	*
県外	3	71,000	177.5	2.1	3	71,000	177.5	2.1	138	2,962,004	95.0	1.2	0	0	*
合計	382	3,330,694	102.5	100.0	382	3,330,694	102.5	100.0	29,800	254,647,401	94.4	100.0	28	298,797	57.7

事業部・支所別状況

(単位:千円, %)

	保証承諾								4月末保証債務残高				代位弁済 (26年度累計)		
	4月中				26年度累計				件数	金額	前年比	構成比	件数	金額	前年比
	件数	金額	前年比	構成比	件数	金額	前年比	構成比							
秋田事業部	150	1,577,599	137.4	47.4	150	1,577,599	137.4	47.4	10,916	96,458,566	96.5	37.9	23	258,063	162.3
大館支所	57	425,454	92.1	12.8	57	425,454	92.1	12.8	4,348	36,276,474	90.2	14.2	0	0	*
能代支所	30	240,700	95.6	7.2	30	240,700	95.6	7.2	2,729	20,971,579	94.0	8.2	0	0	*
本荘支所	43	329,291	102.3	9.9	43	329,291	102.3	9.9	3,299	25,120,662	94.2	9.9	0	0	*
大曲支所	30	269,650	51.8	8.1	30	269,650	51.8	8.1	3,720	33,347,633	93.5	13.1	5	40,734	81.9
横手湯沢支所	72	488,000	89.4	14.7	72	488,000	89.4	14.7	4,788	42,472,487	94.4	16.7	0	0	*
合計	382	3,330,694	102.5	100.0	382	3,330,694	102.5	100.0	29,800	254,647,401	94.4	100.0	28	298,797	57.7

制度別保証状況

(単位:千円, %)

	保証承諾								4月末保証債務残高				代位弁済 (26年度累計)		
	4月中				26年度累計				件数	金額	前年比	構成比	件数	金額	前年比
	件数	金額	前年比	構成比	件数	金額	前年比	構成比							
普通保証	8	204,000	1,200.0	6.1	8	204,000	1,200.0	6.1	352	7,044,549	111.5	2.8	1	3,220	66.5
長期安定	0	0	*	*	0	0	*	*	8	210,323	82.2	0.1	0	0	*
長期資金	0	0	*	*	0	0	*	*	19	799,626	89.9	0.3	0	0	*
当座貸越	4	60,000	72.3	1.8	4	60,000	72.3	1.8	215	5,228,500	104.5	2.1	0	0	*
カードローン	31	157,000	138.9	4.7	31	157,000	138.9	4.7	770	4,185,200	98.9	1.6	0	0	*
カードmini	18	34,500	60.0	1.0	18	34,500	60.0	1.0	1,692	2,676,646	142.4	1.1	0	0	*
売掛債権(個別保証)		0				0				0				0	
売掛債権(根保証)		0				0				0				0	
流動資産(根保証)	2	64,000	160.0	1.9	2	64,000	160.0	1.9	23	455,579	76.2	0.2	0	0	*
流動資産(個別保証)	0	0	*	*	0	0	*	*	0	0	*	*	0	0	*
特定社債	0	0	*	*	0	0	*	*	11	742,800	84.1	0.3	0	0	*
その他	16	95,600	261.9	2.9	16	95,600	261.9	2.9	518	2,801,717	88.7	1.1	0	0	*
協会制度計	71	411,100	123.2	12.3	71	411,100	123.2	12.3	3,256	17,100,392	101.1	6.7	0	0	*
国経営安定	0	0	*	*	0	0	*	*	61	1,022,733	110.7	0.4	0	0	*
金融安定化(金融変化対応)	0	0	*	*	0	0	*	*	39	285,896	72.5	0.1	0	0	*
経営革新関連	0	0	*	*	0	0	*	*	1	1,932	61.4	0.0	0	0	*
安定化(借換)	0	0	*	*	0	0	*	*	19	118,878	52.5	0.0	0	0	*
国再挑戦	0	0	*	*	0	0	*	*	2	1,112	53.0	0.0	0	0	*
全国緊急	0	0	*	*	0	0	*	*	39	568,885	73.1	0.2	0	0	*
事業再生円滑化		0				0				0				0	
激甚災害(地震)		0				0				0				0	
震災緊急	0	0	*	*	0	0	*	*	4	100,880	89.7	0.0	0	0	*
経営力強化	0	0	*	*	0	0	*	*	3	86,576	220.1	0.0	0	0	*
その他	0	0	*	*	0	0	*	*	1	5,000	61.6	0.0	0	0	*
国制度計	0	0	*	*	0	0	*	*	169	2,191,892	88.1	0.9	0	0	*
事業円滑化資金(変動型)	0	0	*	*	0	0	*	*	59	266,999	55.3	0.1	0	0	*
秋田産業総合	0	0	*	*	0	0	*	*	1	6,560	63.8	0.0	0	0	*
新事業総合21	0	0	*	*	0	0	*	*	4	67,774	60.3	0.0	0	0	*
新事業総合転換	0	0	*	*	0	0	*	*	3	89,198	87.1	0.0	0	0	*
振興資金(固定)	23	177,080	150.4	5.3	23	177,080	150.4	5.3	686	4,788,204	90.4	1.9	1	20,063	44.9
振興資金(変動)	55	934,400	279.7	28.1	55	934,400	279.7	28.1	2,517	32,794,463	103.5	12.9	6	42,890	104.3
振興資金(小規模)	0	0	*	*	0	0	*	*	97	251,268	72.8	0.1	0	0	*
振興資金(23年地震)	0	0	*	*	0	0	*	*	4,001	38,867,659	83.6	15.3	3	23,363	22.5
災害復旧	0	0	*	*	0	0	*	*	37	165,371	115.8	0.1	0	0	*
マル災(23地震)		0				0				0				0	
県ABL(個別保証)	0	0	*	*	0	0	*	*	0	0	*	*	0	0	*
県ABL(根保証)	0	0	*	*	0	0	*	*	17	264,800	*	0.1	0	0	*
経営安定受注減	11	119,700	*	3.6	11	119,700	*	3.6	552	5,894,813	92.5	2.3	0	0	*
経営安定原油対策	0	0	*	*	0	0	*	*	55	339,445	62.0	0.1	0	0	*
原油価格対策	0	0	*	*	0	0	*	*	836	7,492,009	71.4	2.9	2	8,066	203.5
県緊急対策	14	217,090	20.1	6.5	14	217,090	20.1	6.5	7,656	88,574,137	91.0	34.8	8	130,250	67.3
県取引安定	0	0	*	*	0	0	*	*	4	22,046	83.9	0.0	0	0	*
受注減小口	15	68,519	308.6	2.1	15	68,519	308.6	2.1	478	1,625,183	96.2	0.6	1	1,502	11.4
経営安定連倒	0	0	*	*	0	0	*	*	26	164,583	77.2	0.1	0	0	*
連倒小口	0	0	*	*	0	0	*	*	9	17,986	67.5	0.0	0	0	*
経営安定金融破綻		0				0				0				0	
破綻小口		0				0				0				0	
経営安定再生	1	40,000	*	1.2	1	40,000	*	1.2	157	2,645,923	88.1	1.0	4	53,515	114.2
経営安定電気	0	0	*	*	0	0	*	*	2	28,999	*	0.0	0	0	*
経営安定消費税		0				0				0				0	
経営力強化		0				0				0				0	
経営安定借換	1	16,611	*	0.5	1	16,611	*	0.5	1	16,611	*	0.0	0	0	*
経営力借換		0				0				0				0	
県創業支援	6	39,100	269.7	1.2	6	39,100	269.7	1.2	509	1,585,902	89.9	0.6	1	6,477	307.1
県支援創業関連		0				0				0				0	
新事業事業革新	1	28,000	*	0.8	1	28,000	*	0.8	138	2,529,221	81.7	1.0	0	0	*
新事業ベンチャー	0	0	*	*	0	0	*	*	0	0	*	*	0	0	*
新事業総合あきた	0	0	*	*	0	0	*	*	5	75,340	79.4	0.0	0	0	*
新事業フェニックス	0	0	*	*	0	0	*	*	5	332,358	95.0	0.1	0	0	*
事業再生資金		0				0				0				0	
再起支援資金	0	0	*	*	0	0	*	*	1	3,200	81.6	0.0	0	0	*
事業承継資金	0	0	*	*	0	0	*	*	45	403,316	106.7	0.2	0	0	*
県アスベスト	0	0	*	*	0	0	*	*	2	4,239	67.4	0.0	0	0	*
県小口	2	11,500	230.0	0.3	2	11,500	230.0	0.3	94	223,701	102.6	0.1	0	0	*
県アグリ	0	0	*	*	0	0	*	*	63	335,824	79.0	0.1	0	0	*
エネルギー設備	0	0	*	*	0	0	*	*	11	1,381,702	294.0	0.5	0	0	*
エネルギー支援	0	0	*	*	0	0	*	*	7	553,000	197.5	0.2	0	0	*
グループ連携	0	0	*	*	0	0	*	*	0	0	*	*	0	0	*
県制度計	129	1,652,000	89.1	49.6	129	1,652,000	89.1	49.6	18,078	191,811,835	90.7	75.3	26	286,126	62.8
市町村制度計	174	1,063,594	101.8	31.9	174	1,063,594	101.8	31.9	7,945	36,498,733	112.1	14.3	1	9,451	23.5
商工貯蓄共済	0	0	*	*	0	0	*	*	0	0	*	*	0	0	*
合計	382	3,330,694	102.5	100.0	382	3,330,694	102.5	100.0	29,800	254,647,401	94.4	100.0	28	298,797	57.7

市町村制度別保証状況

(単位:千円, %)

	保証承諾								4月末保証債務残高				代位弁済 (26年度累計)		
	4月中				26年度累計										
	件数	金額	前年比	構成比	件数	金額	前年比	構成比	件数	金額	前年比	構成比	件数	金額	前年比
秋田市	34	288,890	362.5	27.2	34	288,890	362.5	27.2	831	4,415,716	149.1	12.1	0	0	*
秋田市(設備)	0	0	*	*	0	0	*	*	10	159,247	114.9	0.4	0	0	*
秋田市(空き店舗)	0	0	*	*	0	0	*	*	1	5,750	*	0.0	0	0	*
秋田市(商業施設)	0	0	*	*	0	0	*	*	7	275,585	88.5	0.8	0	0	*
秋田市	0	0	*	*	0	0	*	*	1	2,711	31.3	0.0	0	0	*
秋田市小口	17	64,100	245.6	6.0	17	64,100	245.6	6.0	337	769,064	154.0	2.1	0	0	*
秋田市中心空き店舗	0	0	*	*	0	0	*	*	5	15,360	69.8	0.0	0	0	*
秋田市中心市街地設備	0	0	*	*	0	0	*	*	9	133,347	89.3	0.4	0	0	*
男鹿市※	0	0	*	*	0	0	*	*	2	4,495	69.7	0.0	0	0	*
男鹿市	0	0	*	*	0	0	*	*	96	496,351	124.5	1.4	1	9,451	*
男小口	2	15,000	500.0	1.4	2	15,000	500.0	1.4	42	96,534	125.7	0.3	0	0	*
湯上市	1	7,000	77.8	0.7	1	7,000	77.8	0.7	56	222,804	122.5	0.6	0	0	*
湯上市小口	2	5,000	*	0.5	2	5,000	*	0.5	33	65,692	130.2	0.2	0	0	*
五城目町	1	10,000	*	0.9	1	10,000	*	0.9	43	137,038	118.9	0.4	0	0	*
マル五小口	1	1,200	*	0.1	1	1,200	*	0.1	28	65,228	110.2	0.2	0	0	*
八郎湯町	0	0	*	*	0	0	*	*	27	78,438	145.2	0.2	0	0	*
井川町	0	0	*	*	0	0	*	*	6	26,383	155.3	0.1	0	0	*
マル井小口	0	0	*	*	0	0	*	*	6	6,060	83.4	0.0	0	0	*
大湯村	0	0	*	*	0	0	*	*	1	1,100	67.9	0.0	0	0	*
秋田事業部管内計	58	391,190	288.1	36.8	58	391,190	288.1	36.8	1,541	6,976,902	137.9	19.1	1	9,451	73.7
大館市	12	52,184	434.9	4.9	12	52,184	434.9	4.9	232	838,817	117.1	2.3	0	0	*
大館市小口	4	7,010	250.4	0.7	4	7,010	250.4	0.7	90	201,673	130.9	0.6	0	0	*
大館市(機械)	4	9,780	68.4	0.9	4	9,780	68.4	0.9	126	243,032	140.4	0.7	0	0	*
鹿角市	0	0	*	*	0	0	*	*	202	1,030,381	93.9	2.8	0	0	*
鹿小口	0	0	*	*	0	0	*	*	77	231,914	114.0	0.6	0	0	*
北秋田市	2	6,000	300.0	0.6	2	6,000	300.0	0.6	152	529,916	115.9	1.5	0	0	*
小坂町	0	0	*	*	0	0	*	*	24	72,759	89.2	0.2	0	0	*
上小阿仁村	0	0	*	*	0	0	*	*	24	51,261	83.1	0.1	0	0	*
大館支所管内計	22	74,974	158.3	7.0	22	74,974	158.3	7.0	927	3,199,753	108.7	8.8	0	0	*
能代市※	0	0	*	*	0	0	*	*	1	1,005	84.8	0.0	0	0	*
能代市	7	58,800	86.7	5.5	7	58,800	86.7	5.5	281	1,613,665	118.5	4.4	0	0	*
能代市(機械)	0	0	*	*	0	0	*	*	3	498	14.3	0.0	0	0	*
能小口	4	12,700	66.8	1.2	4	12,700	66.8	1.2	364	687,012	105.5	1.9	0	0	*
二ツ井町※	0	0	*	*	0	0	*	*	2	1,805	28.8	0.0	0	0	*
藤里町	0	0	*	*	0	0	*	*	12	41,116	72.2	0.1	0	0	*
藤小口	1	1,700	*	0.2	1	1,700	*	0.2	30	59,220	93.7	0.2	0	0	*
三種町	3	36,500	46.2	3.4	3	36,500	46.2	3.4	101	733,704	191.2	2.0	0	0	*
三小口	2	6,600	120.0	0.6	2	6,600	120.0	0.6	98	237,622	96.8	0.7	0	0	*
八峰町	0	0	*	*	0	0	*	*	27	130,179	114.6	0.4	0	0	*
ぶな小口	0	0	*	*	0	0	*	*	58	158,683	99.2	0.4	0	0	*
能代支所管内計	17	116,300	64.5	10.9	17	116,300	64.5	10.9	977	3,664,509	120.3	10.0	0	0	*
由利本荘市	3	15,500	65.0	1.5	3	15,500	65.0	1.5	220	882,653	101.7	2.4	0	0	*
由利本荘小口	4	16,000	150.9	1.5	4	16,000	150.9	1.5	239	412,256	94.1	1.1	0	0	*
由利本荘特例	4	14,680	*	1.4	4	14,680	*	1.4	55	264,971	*	0.7	0	0	*
にかほ市	5	36,900	46.1	3.5	5	36,900	46.1	3.5	209	1,410,726	117.8	3.9	0	0	*
に小口	2	3,900	19.0	0.4	2	3,900	19.0	0.4	201	442,438	98.9	1.2	0	0	*
本荘支所管内計	18	86,980	64.5	8.2	18	86,980	64.5	8.2	924	3,413,044	115.7	9.4	0	0	*
大曲市※	0	0	*	*	0	0	*	*	1	891	36.6	0.0	0	0	*
大仙市	8	90,650	85.9	8.5	8	90,650	85.9	8.5	658	5,556,283	106.4	15.2	0	0	*
仙小口	1	2,000	8.6	0.2	1	2,000	8.6	0.2	427	968,217	95.1	2.7	0	0	*
仙北市	1	5,500	19.0	0.5	1	5,500	19.0	0.5	124	532,253	109.4	1.5	0	0	*
せ小口	2	2,400	40.0	0.2	2	2,400	40.0	0.2	124	248,962	94.2	0.7	0	0	*
西仙北町※	0	0	*	*	0	0	*	*	0	0	*	*	0	0	*
田沢湖町※	0	0	*	*	0	0	*	*	2	2,250	42.9	0.0	0	0	*
協和町※	0	0	*	*	0	0	*	*	0	0	*	*	0	0	*
太田町※	0	0	*	*	0	0	*	*	3	2,172	69.1	0.0	0	0	*
美郷町	0	0	*	*	0	0	*	*	77	639,086	118.4	1.8	0	0	*
美小口	1	2,600	19.1	0.2	1	2,600	19.1	0.2	117	293,282	97.1	0.8	0	0	*
大曲支所管内計	13	103,150	43.7	9.7	13	103,150	43.7	9.7	1,533	8,243,394	105.1	22.6	0	0	*
横手市※	0	0	*	*	0	0	*	*	5	8,045	58.3	0.0	0	0	*
横手市	22	197,100	111.5	18.5	22	197,100	111.5	18.5	786	6,441,841	103.1	17.6	0	0	*
横小口	10	26,200	39.2	2.5	10	26,200	39.2	2.5	676	1,863,509	103.1	5.1	0	0	*
湯沢市※	0	0	*	*	0	0	*	*	1	289	10.8	0.0	0	0	*
湯沢市	6	42,000	88.4	3.9	6	42,000	88.4	3.9	295	2,030,775	102.9	5.6	0	0	*
ゆ小口	7	21,700	110.2	2.0	7	21,700	110.2	2.0	236	531,921	99.4	1.5	0	0	*
羽後町	1	4,000	*	0.4	1	4,000	*	0.4	19	51,072	75.1	0.1	0	0	*
東成瀬村	0	0	*	*	0	0	*	*	11	48,491	102.2	0.1	0	0	*
東小口	0	0	*	*	0	0	*	*	14	25,188	105.3	0.1	0	0	*
横手湯沢支所管内計	46	291,000	93.6	27.4	46	291,000	93.6	27.4	2,043	11,001,131	102.6	30.1	0	0	*
合計	174	1,063,594	101.8	100.0	174	1,063,594	101.8	100.0	7,945	36,498,733	112.1	100.0	1	9,451	23.5

セーフティネット保証状況

①金融機関別

(単位:千円, %)

	保 証 承 諾						保 証 承 諾 累 計					
	4月保証承諾			内セーフティネット保証分			26年度保証承諾累計			内セーフティネット保証分		
	件数	金額	構成比	件数	金額	構成比	件数	金額	構成比	件数	金額	構成比
みずほ銀行	0	0	*	0	0	*	0	0	*	0	0	*
三菱東京UFJ銀行	0	0	*	0	0	*	0	0	*	0	0	*
(都市銀行計)	0	0	*	0	0	*	0	0	*	0	0	*
秋田銀行	161	1,420,039	42.6	7	141,000	9.9	161	1,420,039	42.6	7	141,000	9.9
北都銀行	128	1,166,025	35.0	6	81,500	7.0	128	1,166,025	35.0	6	81,500	7.0
荘内銀行	0	0	*	0	0	*	0	0	*	0	0	*
青森銀行	2	6,800	0.2	0	0	*	2	6,800	0.2	0	0	*
山形銀行	0	0	*	0	0	*	0	0	*	0	0	*
東北銀行	1	8,500	0.3	0	0	*	1	8,500	0.3	0	0	*
七十七銀行	0	0	*	0	0	*	0	0	*	0	0	*
岩手銀行	1	5,000	0.2	0	0	*	1	5,000	0.2	0	0	*
みちのく銀行	4	16,300	0.5	0	0	*	4	16,300	0.5	0	0	*
(地方銀行計)	297	2,622,664	78.7	13	222,500	8.5	297	2,622,664	78.7	13	222,500	8.5
北日本銀行	3	17,000	0.5	0	0	*	3	17,000	0.5	0	0	*
きらやか銀行	4	16,500	0.5	0	0	*	4	16,500	0.5	0	0	*
(第二地方銀行計)	7	33,500	1.0	0	0	*	7	33,500	1.0	0	0	*
秋田信用金庫	25	275,650	8.3	3	7,390	2.7	25	275,650	8.3	3	7,390	2.7
羽後信用金庫	32	189,280	5.7	0	0	*	32	189,280	5.7	0	0	*
(信用金庫計)	57	464,930	14.0	3	7,390	1.6	57	464,930	14.0	3	7,390	1.6
秋田県信用組合	20	193,600	5.8	1	3,200	1.7	20	193,600	5.8	1	3,200	1.7
(信用組合計)	20	193,600	5.8	1	3,200	1.7	20	193,600	5.8	1	3,200	1.7
商工組合中央金庫	1	16,000	0.5	0	0	*	1	16,000	0.5	0	0	*
(その他計)	1	16,000	0.5	0	0	*	1	16,000	0.5	0	0	*
合 計	382	3,330,694	100.0	17	233,090	7.0	382	3,330,694	100.0	17	233,090	7.0

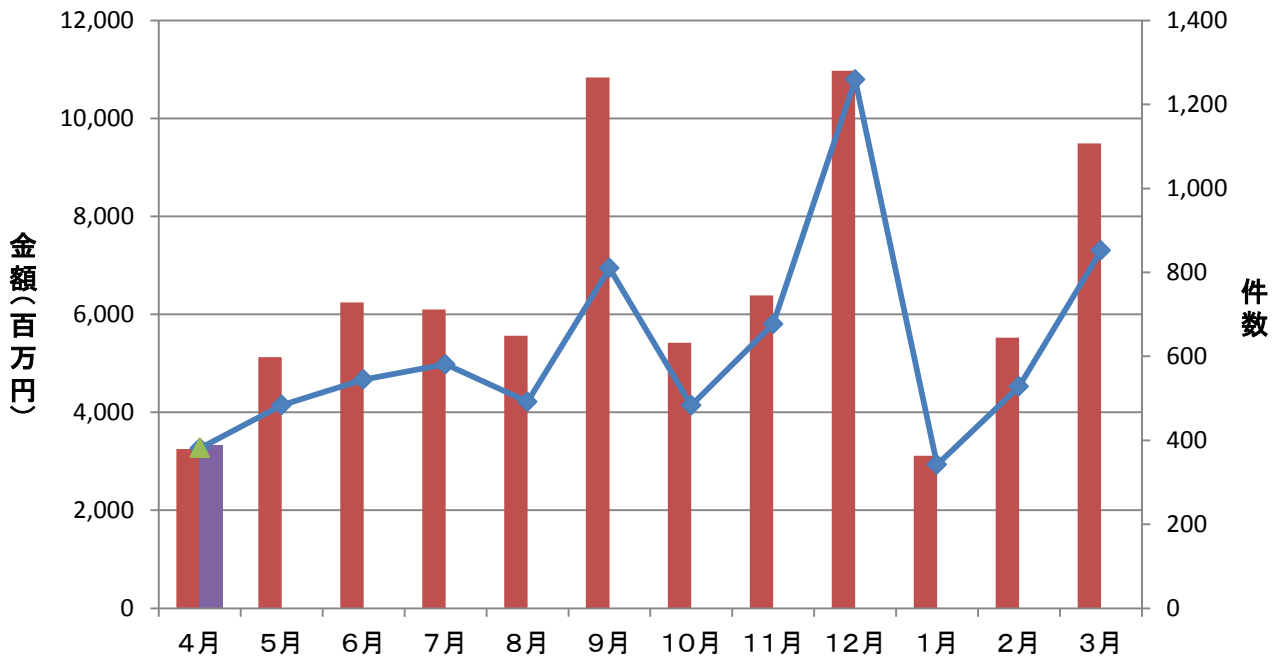
②市町村別

(単位:千円, %)

	保 証 承 諾						保 証 承 諾 累 計					
	4月保証承諾			内セーフティネット保証分			26年度保証承諾累計			内セーフティネット保証分		
	件数	金額	構成比	件数	金額	構成比	件数	金額	構成比	件数	金額	構成比
秋田市	122	1,239,109	37.2	6	78,200	6.3	122	1,239,109	37.2	6	78,200	6.3
能代市	23	173,900	5.2	0	0	*	23	173,900	5.2	0	0	*
横手市	49	351,800	10.6	1	4,000	1.1	49	351,800	10.6	1	4,000	1.1
大館市	39	267,474	8.0	3	64,500	24.1	39	267,474	8.0	3	64,500	24.1
北秋田市	8	82,900	2.5	0	0	*	8	82,900	2.5	0	0	*
由利本荘市	30	231,991	7.0	1	10,500	4.5	30	231,991	7.0	1	10,500	4.5
にかほ市	12	57,300	1.7	0	0	*	12	57,300	1.7	0	0	*
男鹿市	10	167,500	5.0	0	0	*	10	167,500	5.0	0	0	*
潟上市	10	83,600	2.5	0	0	*	10	83,600	2.5	0	0	*
湯沢市	18	97,700	2.9	2	15,000	15.4	18	97,700	2.9	2	15,000	15.4
大仙市	20	213,150	6.4	0	0	*	20	213,150	6.4	0	0	*
仙北市	9	53,900	1.6	0	0	*	9	53,900	1.6	0	0	*
鹿角市	5	41,180	1.2	0	0	*	5	41,180	1.2	0	0	*
13市計	355	3,061,504	91.9	13	172,200	5.6	355	3,061,504	91.9	13	172,200	5.6
小坂町	1	10,000	0.3	0	0	*	1	10,000	0.3	0	0	*
鹿角郡計	1	10,000	0.3	0	0	*	1	10,000	0.3	0	0	*
上小阿仁村	3	22,900	0.7	1	3,200	14.0	3	22,900	0.7	1	3,200	14.0
北秋田郡計	3	22,900	0.7	1	3,200	14.0	3	22,900	0.7	1	3,200	14.0
藤里町	2	14,700	0.4	0	0	*	2	14,700	0.4	0	0	*
三種町	6	53,100	1.6	0	0	*	6	53,100	1.6	0	0	*
八峰町	0	0	*	0	0	*	0	0	*	0	0	*
山本郡計	8	67,800	2.0	0	0	*	8	67,800	2.0	0	0	*
五城目町	3	14,890	0.4	1	3,690	24.8	3	14,890	0.4	1	3,690	24.8
八郎潟町	1	9,500	0.3	0	0	*	1	9,500	0.3	0	0	*
井川町	1	2,000	0.1	0	0	*	1	2,000	0.1	0	0	*
大潟村	1	30,000	0.9	1	30,000	100.0	1	30,000	0.9	1	30,000	100.0
南秋田郡計	6	56,390	1.7	2	33,690	59.7	6	56,390	1.7	2	33,690	59.7
美郷町	1	2,600	0.1	0	0	*	1	2,600	0.1	0	0	*
仙北郡計	1	2,600	0.1	0	0	*	1	2,600	0.1	0	0	*
羽後町	5	38,500	1.2	1	24,000	62.3	5	38,500	1.2	1	24,000	62.3
東成瀬村	0	0	*	0	0	*	0	0	*	0	0	*
雄勝郡計	5	38,500	1.2	1	24,000	62.3	5	38,500	1.2	1	24,000	62.3
県外	3	71,000	2.1	0	0	*	3	71,000	2.1	0	0	*
合 計	382	3,330,694	100.0	17	233,090	7.0	382	3,330,694	100.0	17	233,090	7.0

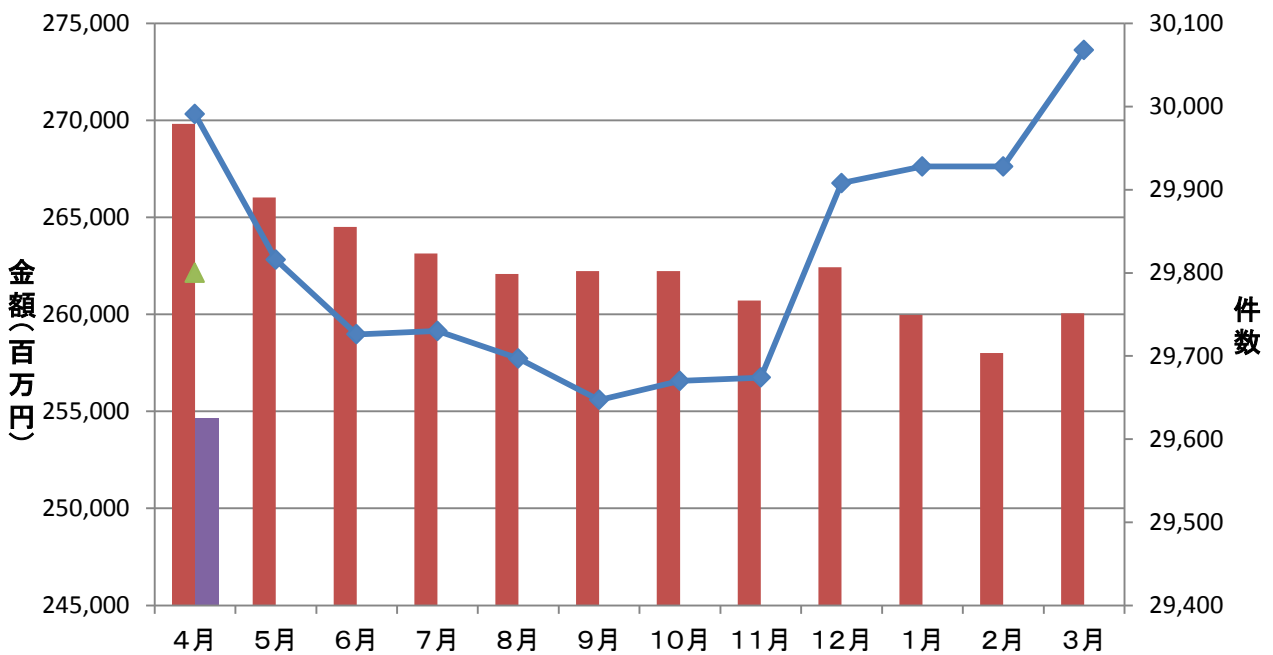
## 保証承諾実績

■ 平成25年度承諾金額 ■ 平成26年度承諾金額 ◆ 平成25年度承諾件数 ▲ 平成26年度承諾件数



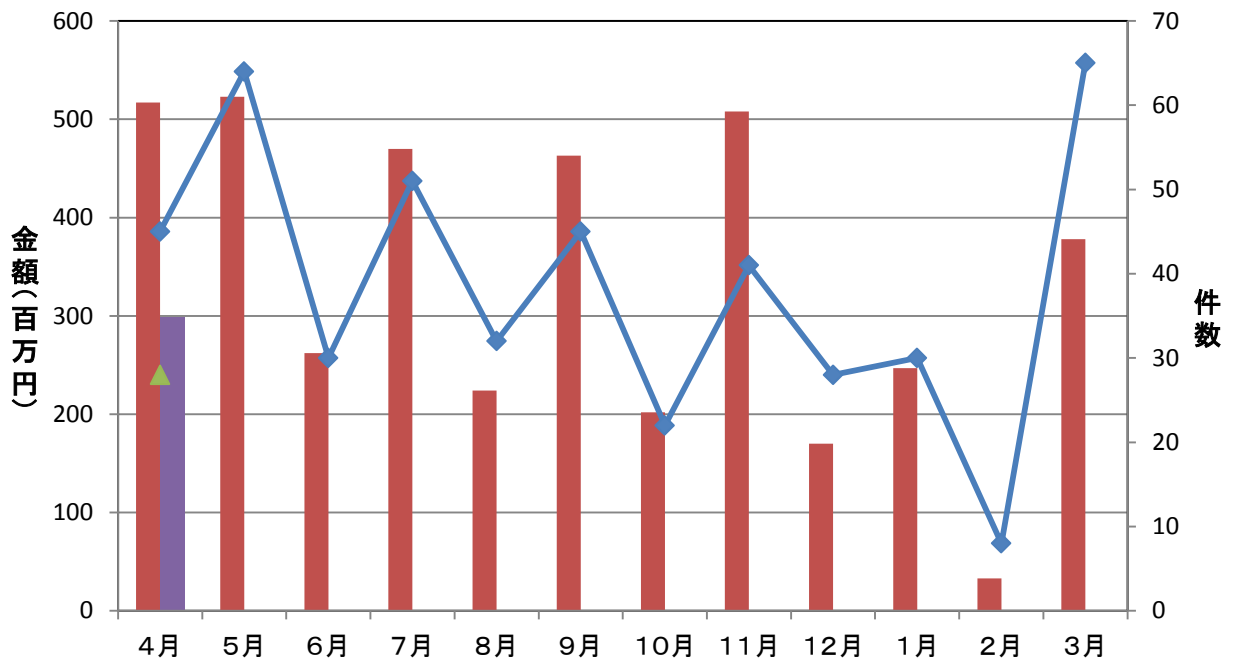
## 保証債務残高実績

■ 平成25年度残高 ■ 平成26年度残高 ◆ 平成25年度残高件数 ▲ 平成26年度残高件数



## 代位弁済実績

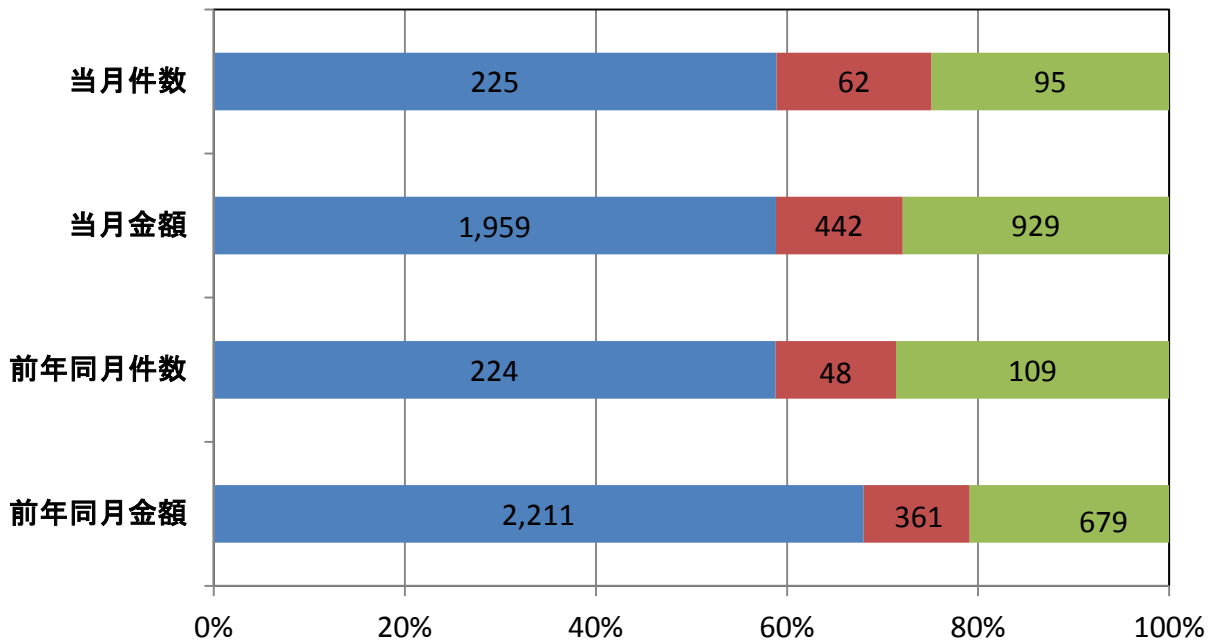
■ 平成25年度代弁金額 ■ 平成26年度代弁金額 ◆ 平成25年度代弁件数 ▲ 平成26年度代弁件数



## 資金使途別保証承諾実績

■ 運転資金 ■ 設備資金 ■ 運転設備資金

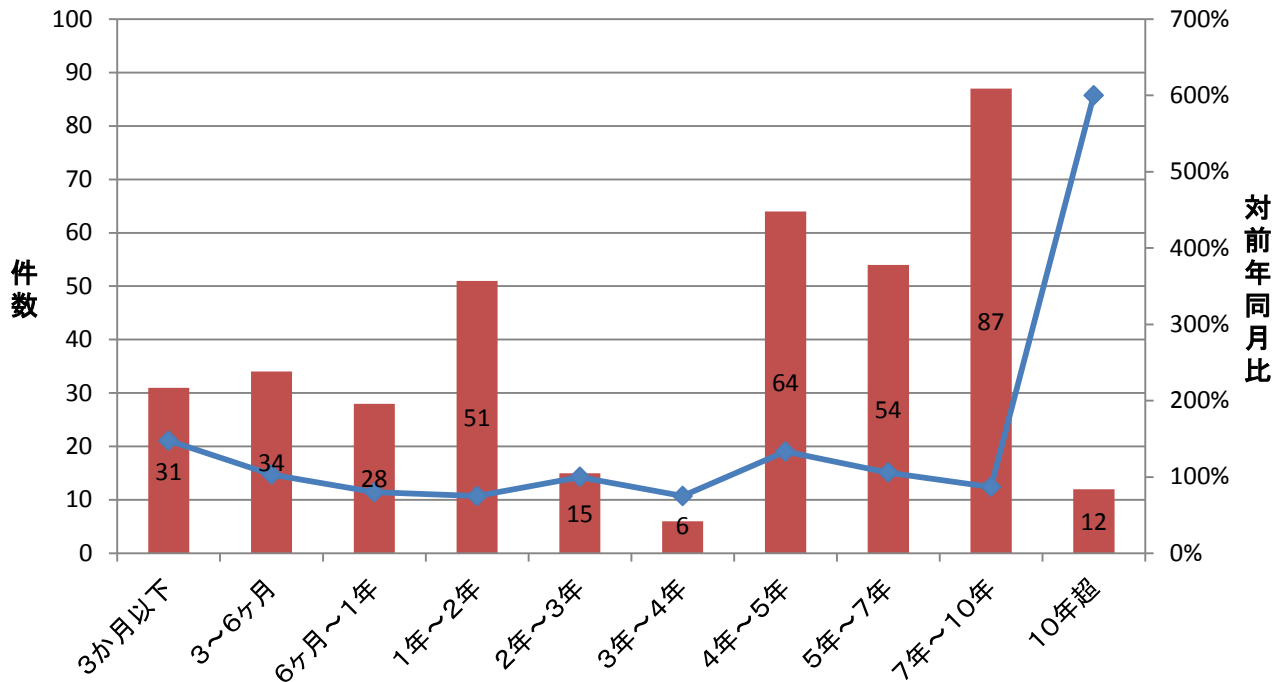
(単位: 件、百万円)





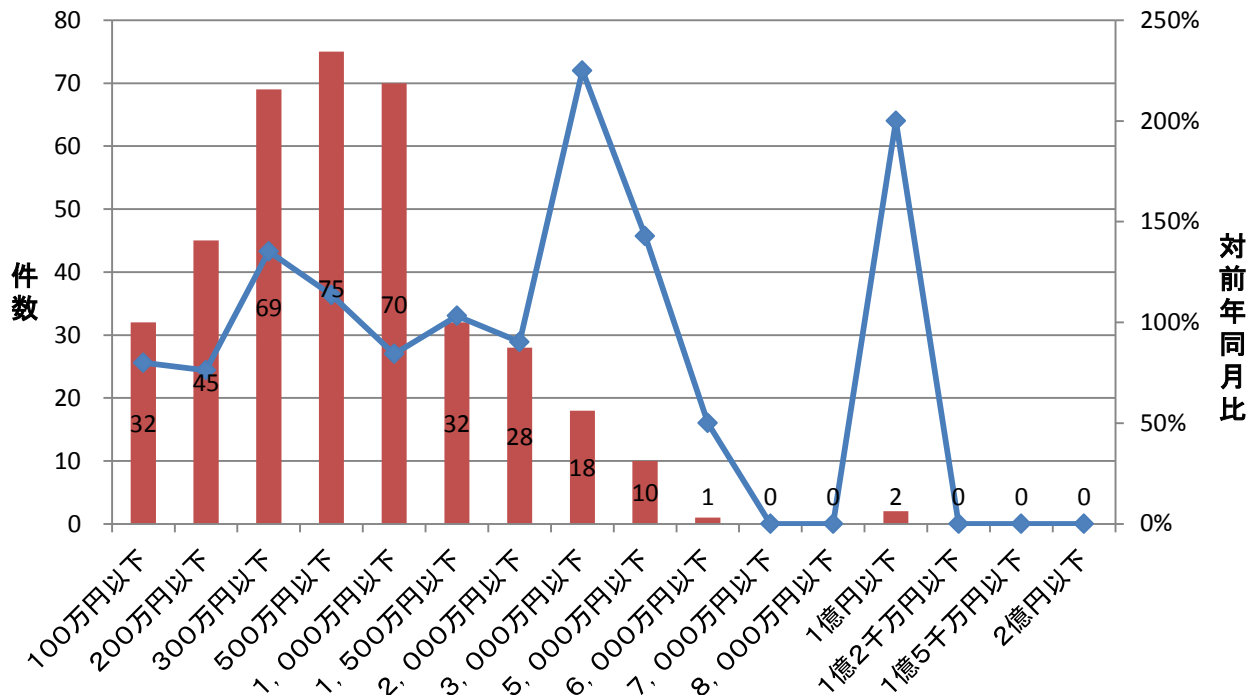
## 期間別保証承諾実績

■ 件数(当月) ◆ 対前年同月比



## 金額別保証承諾実績

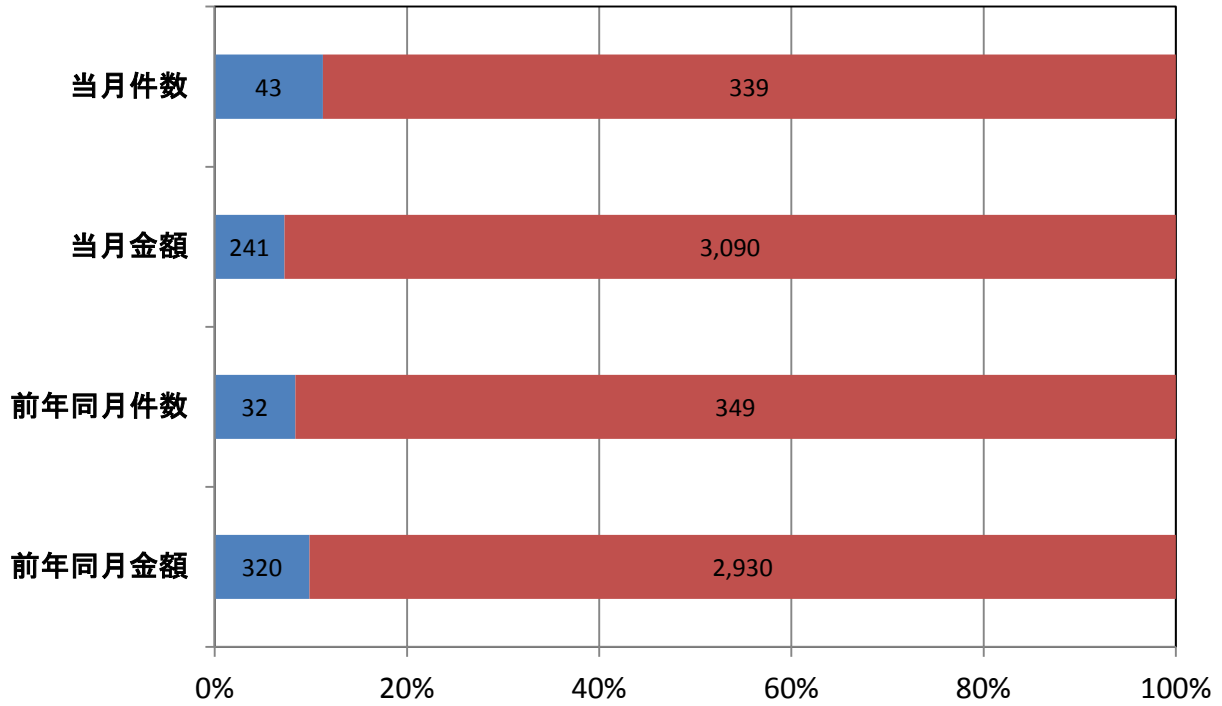
■ 件数(当月) ◆ 対前年同月比



## 新規・継続別保証承諾実績

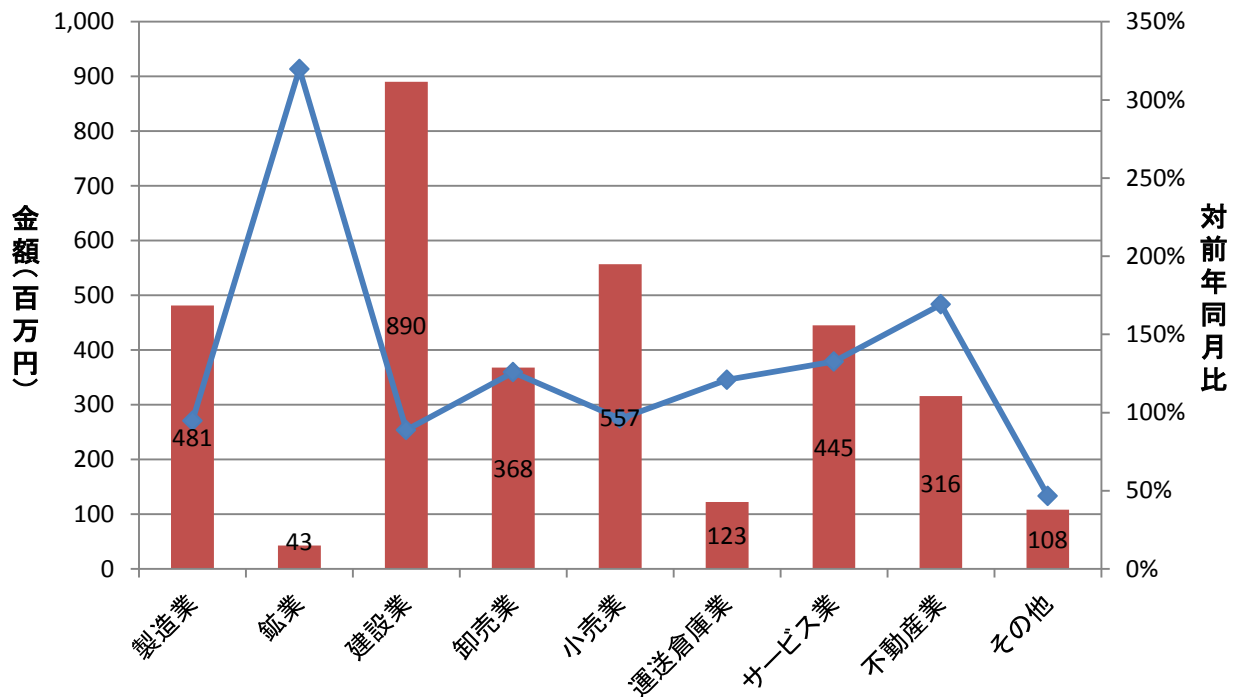
■ 新規 ■ 継続

(単位: 件、百万円)



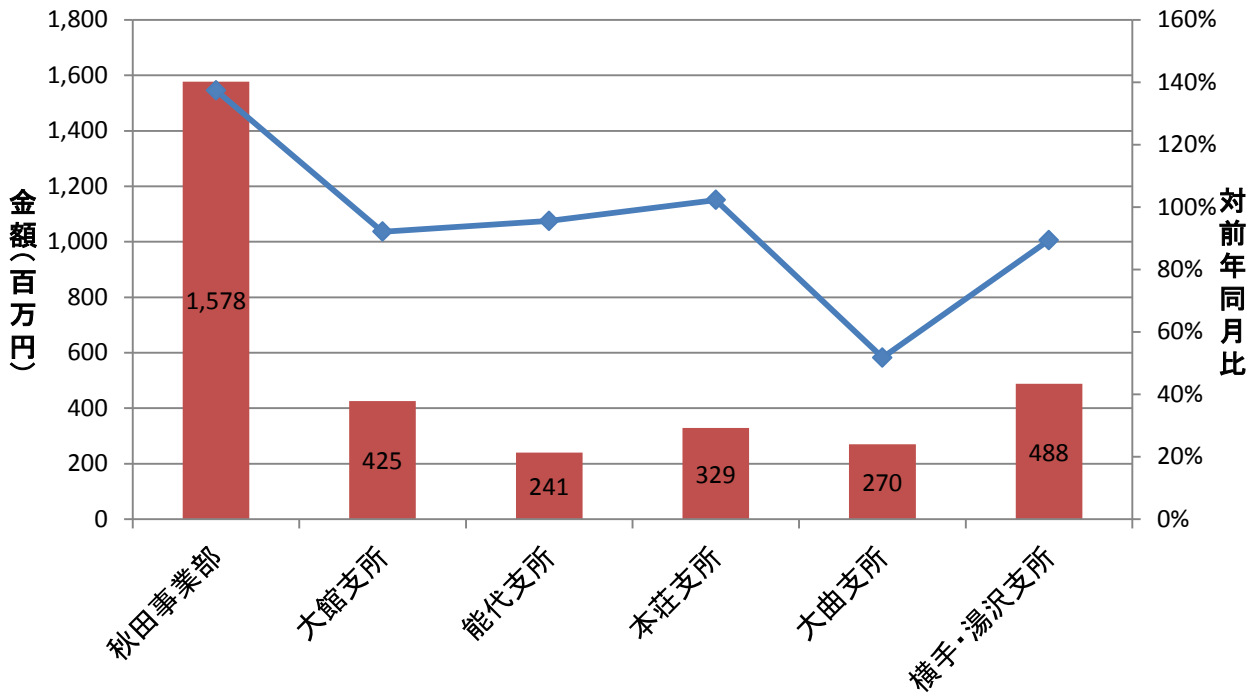
## 業種別保証承諾実績

■ 金額(当月) ◆ 対前年同月比

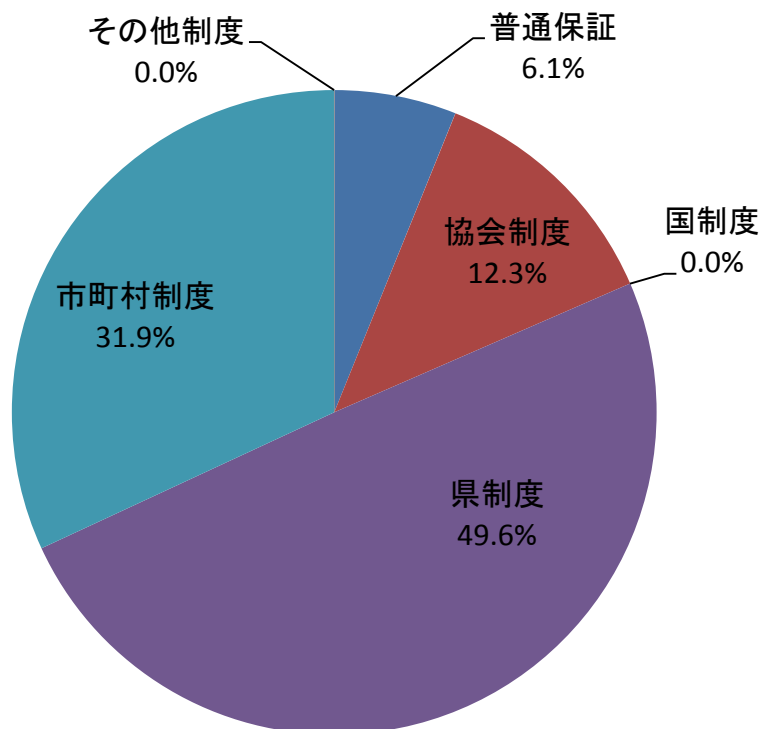


## 部支所別保証承諾実績

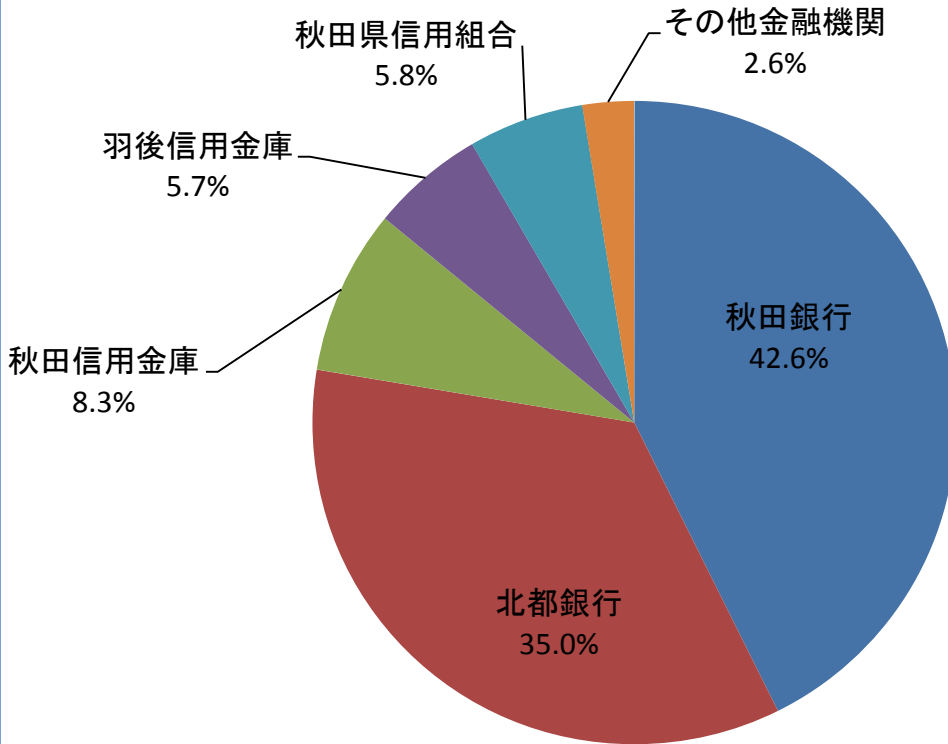
金額(当月)    対前年同月比



## 制度別保証金額割合(当月)



## 金融機関別保証承諾割合



## 金融機関別一般・セーフティネット保証承諾割合(金額、当月)

■ 一般 ■ セーフティ

