

## 1月事業概況

(単位:千円, %)

項目	件数	金額	対前年比
保証利用企業	14,423	*	100.4
保証申込	377	3,711,262	108.1
保証承諾	342	3,115,762	90.8
保証残高	29,928	259,972,182	94.4
代位弁済	30	247,135	114.7

## 資金使途別保証承諾状況

(単位:千円, %)

	1 月 中				2 5 年 度 累 計			
	件数	金額	前年比	構成比	件数	金額	前年比	構成比
運転資金	185	2,117,722	84.6	68.0	3,563	44,422,987	98.5	70.5
設備資金	60	378,790	119.2	12.2	792	7,013,842	141.9	11.1
運転設備資金	97	619,250	101.1	19.9	1,699	11,579,555	88.2	18.4
合 計	342	3,115,762	90.8	100.0	6,054	63,016,383	99.8	100.0

## 期間別保証承諾状況

(単位:千円, %)

	1 月 中				2 5 年 度 累 計			
	件数	金額	前年比	構成比	件数	金額	前年比	構成比
3か月以下	28	399,400	188.5	12.8	404	4,532,950	125.1	7.2
6か月以下	36	527,144	77.5	16.9	614	7,446,965	98.3	11.8
1か年以下	29	159,600	85.9	5.1	627	7,648,696	93.1	12.1
2か年以下	59	283,600	82.2	9.1	1,030	5,044,872	85.5	8.0
3か年以下	16	34,620	516.7	1.1	222	723,924	85.9	1.1
4か年以下	6	37,600	170.4	1.2	112	566,764	122.2	0.9
5か年以下	56	268,490	126.0	8.6	785	4,159,921	105.2	6.6
7か年以下	40	281,200	152.0	9.0	752	5,570,061	103.9	8.8
10か年以下	67	1,023,608	73.7	32.9	1,439	24,490,662	95.8	38.9
10か年超	5	100,500	51.6	3.2	69	2,831,570	171.5	4.5
合 計	342	3,115,762	90.8	100.0	6,054	63,016,383	99.8	100.0

## 金額別保証承諾状況

(単位:千円, %)

	1 月 中				2 5 年 度 累 計			
	件数	金額	前年比	構成比	件数	金額	前年比	構成比
100万円以下	36	26,500	82.5	0.9	712	525,925	81.9	0.8
200万円以下	50	88,724	94.7	2.8	740	1,332,511	84.0	2.1
300万円以下	47	132,950	103.4	4.3	716	2,037,894	74.2	3.2
500万円以下	55	248,588	93.5	8.0	1,049	4,765,423	103.4	7.6
1,000万円以下	76	659,300	129.6	21.2	1,247	10,599,837	111.8	16.8
1,500万円以下	21	279,000	81.9	9.0	428	5,829,466	98.0	9.3
2,000万円以下	21	392,000	61.6	12.6	455	8,715,452	99.3	13.8
3,000万円以下	19	529,200	92.1	17.0	356	9,850,505	94.0	15.6
5,000万円以下	14	596,500	100.8	19.1	231	9,869,070	87.4	15.7
6,000万円以下	3	163,000	148.2	5.2	38	2,177,800	100.2	3.5
7,000万円以下	0	0	*	*	26	1,776,000	138.0	2.8
8,000万円以下	0	0	*	*	29	2,278,500	120.0	3.6
1億円以下	0	0	*	*	18	1,755,000	97.8	2.8
1億2千万円以下	0	0	*	*	1	120,000	109.1	0.2
1億5千万円以下	0	0	*	*	3	403,000	268.7	0.6
2億円以下	0	0	*	*	5	980,000	519.1	1.6
合 計	342	3,115,762	90.8	100.0	6,054	63,016,383	99.8	100.0

## 新規・継続別保証承諾状況

(単位:千円, %)

	1 月 中				2 5 年 度 累 計			
	件数	金額	前年比	構成比	件数	金額	前年比	構成比
新規	35	130,500	128.5	4.2	831	4,556,870	144.3	7.2
継続	307	2,985,262	89.6	95.8	5,223	58,459,513	97.4	92.8
合 計	342	3,115,762	90.8	100.0	6,054	63,016,383	99.8	100.0

金融機関別保証状況

(単位:千円, %)

	保証承諾								1月末保債務残高				代位弁済 (25年度累計)		
	1月中				25年度累計				件数	金額	前年比	構成比	件数	金額	前年比
	件数	金額	前年比	構成比	件数	金額	前年比	構成比							
みずほ銀行	1	13,000	32.5	0.4	8	215,000	60.7	0.3	72	1,564,728	98.1	0.6	0	0	*
三菱東京UFJ銀行	0	0	*	*	6	178,000	141.3	0.3	65	1,267,075	90.1	0.5	2	12,500	66.2
(都市銀行計)	1	13,000	32.5	0.4	14	393,000	81.9	0.6	137	2,831,803	94.4	1.1	2	12,500	66.2
秋田銀行	141	1,649,518	108.5	52.9	2,592	30,714,780	103.1	48.7	12,919	122,405,894	95.1	47.1	128	1,420,504	72.6
北都銀行	119	1,007,594	73.8	32.3	2,005	22,438,687	91.6	35.6	9,969	91,324,086	92.5	35.1	141	1,295,994	158.9
荘内銀行	2	8,700	*	0.3	6	29,100	47.9	0.0	55	583,096	89.1	0.2	1	5,175	*
青森銀行	2	2,100	10.5	0.1	20	111,596	46.2	0.2	111	937,508	89.7	0.4	3	12,180	*
山形銀行	1	5,000	*	0.2	18	179,687	97.1	0.3	82	889,965	96.7	0.3	0	0	*
東北銀行	0	0	*	*	25	209,400	45.2	0.3	144	1,262,270	91.1	0.5	2	15,157	256.2
七十七銀行	0	0	*	*	3	23,000	31.2	0.0	30	303,843	83.9	0.1	0	0	*
岩手銀行	0	0	*	*	9	83,710	71.5	0.1	76	687,395	95.9	0.3	0	0	*
みちのく銀行	1	5,000	*	0.2	26	207,486	63.1	0.3	221	2,188,039	87.9	0.8	0	0	*
(地方銀行計)	266	2,677,912	90.9	85.9	4,704	53,997,445	96.9	85.7	23,607	220,582,096	93.9	84.8	275	2,749,010	95.9
北日本銀行	2	5,500	45.8	0.2	60	688,397	126.6	1.1	299	2,586,598	95.6	1.0	0	0	*
きらやか銀行	4	15,200	292.3	0.5	43	287,540	82.8	0.5	215	1,682,422	97.2	0.6	0	0	*
(第二地方銀行計)	6	20,700	120.3	0.7	103	975,937	109.6	1.5	514	4,269,020	96.2	1.6	0	0	*
秋田信用金庫	29	154,850	106.3	5.0	333	2,617,789	120.9	4.2	1,972	11,648,015	96.7	4.5	36	198,866	65.7
羽後信用金庫	27	139,480	64.6	4.5	578	2,744,449	97.4	4.4	2,422	11,115,289	97.3	4.3	22	164,707	85.0
(信用金庫計)	56	294,330	81.4	9.4	911	5,362,238	107.6	8.5	4,394	22,763,304	97.0	8.8	58	363,573	73.2
秋田県信用組合	12	93,820	137.6	3.0	303	2,000,974	232.2	3.2	1,163	7,578,334	97.4	2.9	53	463,874	492.2
(信用組合計)	12	93,820	137.6	3.0	303	2,000,974	232.2	3.2	1,163	7,578,334	97.4	2.9	53	463,874	492.2
農林中金	0	0	*	*	0	0	*	*	0	0	*	*	0	0	*
(政府系計)	0	0	*	*	0	0	*	*	0	0	*	*	0	0	*
商工組合中央金庫	1	16,000	*	0.5	19	286,790	141.0	0.5	113	1,947,626	106.2	0.7	0	0	*
(その他計)	1	16,000	*	0.5	19	286,790	141.0	0.5	113	1,947,626	106.2	0.7	0	0	*
合計	342	3,115,762	90.8	100.0	6,054	63,016,383	99.8	100.0	29,928	259,972,182	94.3	100.0	388	3,588,957	102.8

業種別保証状況

(単位:千円, %)

	保証承諾								1月末保証債務残高				代位弁済 (25年度累計)		
	1月中				25年度累計				件数	金額	前年比	構成比	件数	金額	前年比
	件数	金額	前年比	構成比	件数	金額	前年比	構成比							
食料品工業	13	146,000	92.4	4.7	199	2,354,260	114.7	3.7	848	8,070,861	93.7	3.1	31	334,863	358.7
繊維品工業	6	48,300	111.2	1.6	92	797,932	91.7	1.3	435	3,076,579	95.8	1.2	17	192,016	156.9
木材・木製品工業	6	65,000	92.5	2.1	66	1,060,497	63.3	1.7	426	5,499,069	88.3	2.1	2	36,568	66.6
家具建具工業	5	23,100	139.0	0.7	40	284,647	78.2	0.5	249	1,723,137	85.5	0.7	2	4,028	14.0
紙工業	0	0	*	*	6	80,000	166.7	0.1	24	328,863	108.1	0.1	0	0	*
製版・製本業	0	0	*	*	0	0	*	*	5	18,817	9.8	0.0	5	160,731	*
化学工業	0	0	*	*	3	17,900	27.1	0.0	9	149,755	85.3	0.1	0	0	*
石油石炭工業	0	0	*	*	0	0	*	*	8	293,741	92.5	0.1	0	0	*
ゴム・プラスチック工業	0	0	*	*	11	235,000	355.6	0.4	57	678,893	105.5	0.3	0	0	*
ゴム製品工業	0	0	*	*	0	0	*	*	9	65,542	87.3	0.0	0	0	*
皮革工業	2	57,400	1,148.0	1.8	13	173,200	243.9	0.3	65	557,697	100.9	0.2	0	0	*
窯業	2	5,500	63.2	0.2	20	204,380	86.0	0.3	141	1,764,969	82.5	0.7	7	192,492	257.9
機械工業	4	32,900	29.5	1.1	105	1,247,130	96.4	2.0	581	7,222,954	91.6	2.8	7	63,039	49.9
電気機器工業	0	0	*	*	34	783,474	110.9	1.2	243	4,395,999	89.8	1.7	11	114,745	49.9
車輛工業	0	0	*	*	5	101,500	136.0	0.2	52	798,175	83.2	0.3	0	0	*
船舶工業	0	0	*	*	1	5,000	76.9	0.0	9	28,184	97.4	0.0	0	0	*
金属工業	1	30,000	600.0	1.0	65	885,708	153.9	1.4	332	4,950,904	93.2	1.9	3	69,113	273.7
ソフトウェア業	0	0	*	*	11	33,700	21.9	0.1	80	694,538	78.8	0.3	0	0	*
情報処理サービス業	0	0	*	*	1	10,000	84.0	0.0	10	87,648	83.5	0.0	1	6,258	*
農林漁業	0	0	*	*	12	127,200	70.8	0.2	93	585,611	98.4	0.2	0	0	*
その他の工業	15	118,300	331.4	3.8	170	1,044,026	176.7	1.7	994	4,710,133	90.1	1.8	8	85,762	338.5
製造業計	54	526,500	87.6	16.9	854	9,445,554	103.5	15.0	4,670	45,702,068	90.8	17.6	94	1,259,614	159.6
鉱業	0	0	*	*	17	243,678	83.7	0.4	113	1,482,057	82.7	0.6	0	0	*
建設業	107	1,032,832	96.1	33.1	1,785	18,920,215	95.1	30.0	7,709	63,474,579	94.0	24.4	68	635,788	69.6
卸売業	31	364,900	64.1	11.7	520	8,680,974	99.8	13.8	2,359	28,414,984	93.6	10.9	43	378,319	102.8
小売業	69	461,500	80.9	14.8	1,443	10,402,135	90.9	16.5	7,678	47,595,351	94.2	18.3	120	774,059	100.1
運送倉庫業	9	150,100	166.9	4.8	164	2,619,219	126.9	4.2	958	11,547,109	95.5	4.4	13	124,284	170.7
サービス業	50	446,430	156.6	14.3	888	7,939,723	112.6	12.6	4,700	42,609,844	95.0	16.4	43	304,643	62.8
不動産業	14	67,900	30.5	2.2	248	2,406,386	77.2	3.8	1,133	12,380,764	97.2	4.8	3	39,376	231.0
その他	8	65,600	364.4	2.1	135	2,358,500	159.2	3.7	608	6,765,427	128.1	2.6	4	72,875	102.4
非製造業計	288	2,589,262	91.4	83.1	5,200	53,570,830	99.1	85.0	25,258	214,270,115	95.2	82.4	294	2,329,343	86.3
合計	342	3,115,762	90.8	100.0	6,054	63,016,383	99.8	100.0	29,928	259,972,182	94.3	100.0	388	3,588,957	102.8

市町村別保証状況

(単位:千円, %)

	保証承諾								1月末保証債務残高				代位弁済 (25年度累計)		
	1 月 中				2 5 年 度 累 計				件数	金額	前年比	構成比	件数	金額	前年比
	件数	金額	前年比	構成比	件数	金額	前年比	構成比							
秋田市	105	1,087,428	107.1	34.9	1,702	20,030,955	119.7	31.8	8,789	81,008,539	96.0	31.2	109	966,594	99.6
能代市	28	214,794	256.3	6.9	422	3,724,868	83.0	5.9	1,933	15,238,157	91.7	5.9	16	87,236	29.2
横手市	36	298,500	57.8	9.6	709	6,540,903	78.9	10.4	2,805	25,696,267	97.4	9.9	24	160,054	57.6
大館市	24	88,010	98.9	2.8	455	3,963,061	82.1	6.3	2,211	18,697,011	91.5	7.2	60	579,494	267.0
北秋田市	9	123,500	100.2	4.0	152	1,208,620	106.5	1.9	797	6,266,037	88.9	2.4	27	285,330	561.6
由利本荘市	21	103,180	62.5	3.3	474	3,499,104	98.4	5.6	2,219	15,831,853	90.6	6.1	19	108,700	182.5
にかほ市	10	59,750	39.1	1.9	239	2,358,757	116.4	3.7	1,075	9,355,341	96.2	3.6	4	22,695	6.8
男鹿市	13	165,800	390.1	5.3	152	2,153,898	128.2	3.4	842	7,507,932	100.1	2.9	11	90,958	46.0
潟上市	6	65,500	120.4	2.1	139	1,447,340	92.9	2.3	755	6,230,687	98.1	2.4	14	68,969	26.0
湯沢市	24	326,700	180.5	10.5	323	3,482,664	82.9	5.5	1,512	13,822,198	95.0	5.3	4	21,725	21.6
大仙市	21	203,400	50.3	6.5	435	5,115,265	97.3	8.1	2,420	21,794,353	91.5	8.4	42	495,047	345.7
仙北市	9	79,400	81.3	2.5	141	1,543,469	108.8	2.4	929	8,193,816	94.7	3.2	3	56,255	75.3
鹿角市	8	78,000	43.8	2.5	174	1,814,868	85.3	2.9	1,175	10,232,405	91.6	3.9	27	239,136	1,077.2
13市計	314	2,893,962	93.2	92.9	5,517	56,883,772	99.3	90.3	27,462	239,874,596	94.4	92.3	360	3,182,192	105.6
小坂町	0	0	*	*	20	262,880	141.9	0.4	119	1,324,432	94.1	0.5	4	18,006	*
鹿角郡計	0	0	*	*	20	262,880	141.9	0.4	119	1,324,432	94.1	0.5	4	18,006	*
上小阿仁村	0	0	*	*	15	72,060	56.1	0.1	61	374,450	77.1	0.1	3	94,535	2,852.7
北秋田郡計	0	0	*	*	15	72,060	56.1	0.1	61	374,450	77.1	0.1	3	94,535	2,852.7
藤里町	0	0	*	*	14	60,960	62.5	0.1	83	314,068	86.8	0.1	2	9,555	*
三種町	9	94,900	213.9	3.0	108	1,052,470	99.3	1.7	492	3,488,409	95.0	1.3	4	71,313	24.3
八峰町	2	4,800	7.6	0.2	30	264,700	106.1	0.4	198	1,374,947	89.0	0.5	2	61,534	*
山本郡計	11	99,700	90.4	3.2	152	1,378,130	98.0	2.2	773	5,177,423	92.8	2.0	8	142,402	48.6
五城目町	1	1,000	3.2	0.0	52	452,670	54.4	0.7	281	1,702,238	80.4	0.7	1	1,354	*
八郎潟町	2	5,700	38.0	0.2	30	227,811	106.6	0.4	156	895,584	98.8	0.3	3	11,430	124.3
井川町	0	0	*	*	25	310,040	121.1	0.5	87	597,736	109.8	0.2	0	0	*
大潟村	1	40,000	80.0	1.3	23	800,500	118.6	1.3	44	917,241	101.0	0.4	0	0	*
南秋田郡計	4	46,700	43.8	1.5	130	1,791,021	90.6	2.8	568	4,112,800	91.9	1.6	4	12,783	18.3
美郷町	7	51,700	80.3	1.7	101	991,550	118.3	1.6	405	3,117,450	102.2	1.2	1	8,670	*
仙北郡計	7	51,700	80.3	1.7	101	991,550	118.3	1.6	405	3,117,450	102.2	1.2	1	8,670	*
羽後町	4	12,200	40.1	0.4	77	649,000	93.6	1.0	333	2,202,222	95.5	0.8	4	67,256	1,384.6
東成瀬村	1	1,500	150.0	0.0	16	179,500	90.7	0.3	74	836,319	95.3	0.3	0	0	*
雄勝郡計	5	13,700	43.6	0.4	93	828,500	92.9	1.3	407	3,038,541	95.4	1.2	4	67,256	1,384.6
県外	1	10,000	100.0	0.3	26	808,470	180.5	1.3	133	2,952,492	91.1	1.1	4	63,113	59.6
合 計	342	3,115,762	90.8	100.0	6,054	63,016,383	99.8	100.0	29,928	259,972,182	94.3	100.0	388	3,588,957	102.8

事業部・支所別状況

(単位:千円, %)

	保証承諾								1月末保証債務残高				代位弁済 (25年度累計)		
	1 月 中				2 5 年 度 累 計				件数	金額	前年比	構成比	件数	金額	前年比
	件数	金額	前年比	構成比	件数	金額	前年比	構成比							
秋田事業部	129	1,375,428	112.3	44.1	2,128	25,429,034	115.8	40.4	10,941	98,275,523	96.1	37.8	134	1,052,307	73.1
大館支所	41	289,510	81.4	9.3	822	7,419,269	88.6	11.8	4,385	37,316,185	90.8	14.4	129	1,322,829	450.9
能代支所	39	314,494	162.0	10.1	575	5,320,198	87.9	8.4	2,737	21,250,655	92.7	8.2	24	229,637	34.1
本荘支所	31	162,930	52.0	5.2	711	5,907,361	104.0	9.4	3,308	25,662,403	92.6	9.9	21	128,659	32.7
大曲支所	35	317,500	56.0	10.2	678	7,784,054	102.8	12.4	3,776	34,120,556	93.7	13.1	45	588,024	271.5
横手湯沢支所	67	655,900	84.3	21.1	1,140	11,156,467	82.5	17.7	4,781	43,346,862	96.0	16.7	35	267,501	56.5
合 計	342	3,115,762	90.8	100.0	6,054	63,016,383	99.8	100.0	29,928	259,972,182	94.3	100.0	388	3,588,957	102.8

制度別保証状況

(単位:千円, %)

	保証承諾								1月末保証債務残高				代位弁済 (25年度累計)		
	1 月 中				25 年 度 累 計				件数	金額	前年比	構成比	件数	金額	前年比
	件数	金額	前年比	構成比	件数	金額	前年比	構成比							
普通保証	6	94,500	630.0	3.0	66	1,515,283	153.1	2.4	341	6,837,891	110.6	2.6	4	36,469	67.7
長期安定	0	0	*	*	0	0	*	*	8	216,120	97.4	0.1	1	24,352	*
長期資金	0	0	*	*	0	0	*	*	19	818,982	90.0	0.3	0	0	*
当座貸越	5	148,000	75.9	4.8	101	2,189,500	85.9	3.5	213	5,118,500	100.9	2.0	2	51,713	518.8
カードローン	23	110,000	111.7	3.5	353	1,948,000	94.6	3.1	790	4,295,200	101.0	1.7	4	16,572	139.9
カードmini	41	64,000	91.4	2.1	630	814,450	50.1	1.3	1,602	2,528,410	159.2	1.0	4	9,651	*
売掛債権(個別保証)		0				0				0				0	
売掛債権(根保証)		0				0				0				0	
流動資産(根保証)	0	0	*	*	15	349,600	72.2	0.6	23	456,150	80.0	0.2	0	0	*
流動資産(個別保証)	0	0	*	*	2	39,680	248.0	0.1	0	0	*	*	0	0	*
特定社債	0	0	*	*	2	80,000	58.8	0.1	11	754,000	84.3	0.3	0	0	*
その他	10	112,000	166.2	3.6	109	992,000	166.9	1.6	547	2,580,890	79.0	1.0	16	82,268	51.1
協会制度計	79	434,000	100.7	13.9	1,212	6,413,230	85.9	10.2	3,213	16,768,253	99.9	6.5	27	184,557	101.0
国経営安定	0	0	*	*	1	30,000	160.4	0.0	58	1,038,212	114.3	0.4	2	3,936	18.6
金融安定化(金融変化対応)	0	0	*	*	0	0	*	*	43	304,460	72.2	0.1	1	12,592	51.5
経営革新関連	0	0	*	*	0	0	*	*	1	1,932	28.7	0.0	0	0	*
安定化(借換)	0	0	*	*	0	0	*	*	24	126,675	47.7	0.0	6	31,942	422.0
国再挑戦	0	0	*	*	0	0	*	*	2	1,360	58.0	0.0	0	0	*
全国緊急	0	0	*	*	0	0	*	*	41	588,307	68.2	0.2	2	14,247	46.7
事業再生円滑化		0				0				0				0	
激甚災害(地震)		0				0				0				0	
震災緊急	0	0	*	*	0	0	*	*	4	104,078	90.8	0.0	0	0	*
経営力強化	0	0	*	*	0	0	*	*	1	33,360	*	0.0	0	0	*
その他	0	0	*	*	1	5,000	*	0.0	1	5,000	55.3	0.0	0	0	*
国制度計	0	0	*	*	2	35,000	187.2	0.1	175	2,203,384	85.0	0.8	11	62,716	75.0
事業円滑化資金(固定型)		0				0				0				0	
事業円滑化資金(変動型)	0	0	*	*	0	0	*	*	68	310,552	55.9	0.1	2	8,430	*
秋田産業総合	0	0	*	*	0	0	*	*	1	7,490	66.8	0.0	0	0	*
新事業革新		0				0				0				0	
新事業総合ベンチャー		0				0				0				0	
新事業総合21	0	0	*	*	0	0	*	*	4	74,395	61.8	0.0	0	0	*
新事業総合転換	0	0	*	*	0	0	*	*	3	92,513	87.5	0.0	0	0	*
公営防止設備資金	0	0	*	*	0	0	*	*	0	0	*	*	0	0	*
振興資金(固定)	30	429,400	181.9	13.8	331	3,577,408	150.8	5.7	720	5,267,692	93.0	2.0	12	101,994	88.2
振興資金(変動)	35	412,694	97.3	13.2	548	8,258,388	155.2	13.1	2,466	32,281,012	100.9	12.4	41	327,465	93.7
振興資金(小規模)	0	0	*	*	14	83,600	113.6	0.1	108	284,982	73.8	0.1	0	0	*
振興資金(23年地震)	0	0	*	*	0	0	*	*	4,048	40,607,528	84.4	15.6	62	617,377	158.2
災害復旧	0	0	*	*	6	54,300	100.6	0.1	38	176,772	119.1	0.1	1	1,250	*
マル災(23地震)		0				0				0				0	
県ABL(個別保証)	0	0	*	*	4	76,000	*	0.1	2	43,328	*	0.0	0	0	*
県ABL(根保証)	2	17,600	*	0.6	15	168,800	*	0.3	14	159,200	*	0.1	0	0	*
経営安定受注減	6	107,000	423.8	3.4	88	1,452,849	176.3	2.3	547	5,882,555	87.4	2.3	11	148,911	53.9
経営安定原油対策	0	0	*	*	0	0	*	*	58	372,694	60.6	0.1	0	0	*
原油価格対策	0	0	*	*	0	0	*	*	859	8,150,214	72.0	3.1	16	158,053	85.3
県緊急対策	50	806,550	54.0	25.9	1,285	23,928,290	73.0	38.0	7,867	92,980,609	93.0	35.8	92	1,254,434	129.4
県取引安定	0	0	*	*	0	0	*	*	4	23,219	86.5	0.0	0	0	*
受注減小口	10	65,400	178.4	2.1	104	526,732	205.8	0.8	484	1,642,058	92.4	0.6	21	60,120	74.7
経営安定連倒	0	0	*	*	0	0	*	*	26	171,456	76.0	0.1	0	0	*
連倒小口	0	0	*	*	0	0	*	*	9	19,334	57.6	0.0	0	0	*
経営安定金融破綻		0				0				0				0	
破綻小口		0				0				0				0	
経営安定再生	0	0	*	*	4	104,420	122.3	0.2	161	2,752,134	88.8	1.1	6	138,533	110.9
経営安定電気	0	0	*	*	1	20,000	*	0.0	1	19,666	*	0.0	0	0	*
県創業支援	2	13,100	119.1	0.4	83	318,190	112.6	0.5	512	1,595,029	90.8	0.6	15	70,030	82.4
新事業事業革新	1	15,000	*	0.5	7	92,960	25.0	0.1	148	2,690,984	76.7	1.0	1	9,368	4.2
新事業ベンチャー	0	0	*	*	0	0	*	*	0	0	*	*	1	22,595	*
新事業総合あきた	0	0	*	*	0	0	*	*	5	80,221	80.4	0.0	0	0	*
新事業フェニックス	0	0	*	*	0	0	*	*	5	336,228	94.4	0.1	0	0	*
事業再生資金		0				0				0				0	
再起支援資金	0	0	*	*	0	0	*	*	1	3,380	82.4	0.0	0	0	*
事業承継資金	1	23,000	153.3	0.7	9	109,200	95.8	0.2	44	381,966	95.7	0.1	0	0	*
県アスベスト	0	0	*	*	0	0	*	*	2	4,752	69.8	0.0	0	0	*
県小口	2	8,400	840.0	0.3	20	68,200	124.5	0.1	96	220,316	96.4	0.1	0	0	*
県アグリ	0	0	*	*	5	76,800	58.0	0.1	64	352,418	91.4	0.1	0	0	*
エネルギー設備	0	0	*	*	6	813,000	*	1.3	9	1,082,568	*	0.4	0	0	*
エネルギー支援	0	0	*	*	3	273,000	*	0.4	7	553,000	*	0.2	0	0	*
グループ連携	0	0	*	*	1	13,500	*	0.0	1	13,500	*	0.0	0	0	*
その他		0				0				0				0	
県制度計	139	1,898,144	82.7	60.9	2,534	40,015,637	93.6	63.5	18,382	198,633,764	91.3	76.4	281	2,918,560	102.6
市町村制度計	118	689,118	99.7	22.1	2,240	15,037,234	125.9	23.9	7,817	35,528,890	109.9	13.7	65	386,655	118.8
商工貯蓄共済	0	0	*	*	0	0	*	*	0	0	*	*	0	0	*
合 計	342	3,115,762	90.8	100.0	6,054	63,016,383	99.8	100.0	29,928	259,972,182	94.3	100.0	388	3,588,957	102.8

市町村制度別保証状況

(単位:千円, %)

	保証承諾								1月末保証債務残高				代位弁済 (25年度累計)		
	1 月 中				2 5 年 度 累 計				件数	金額	前年比	構成比	件数	金額	前年比
	件数	金額	前年比	構成比	件数	金額	前年比	構成比							
秋田市	9	54,678	85.9	7.9	278	2,508,622	245.7	16.7	809	4,169,339	146.7	11.7	4	29,879	80.3
秋田市(設備)	0	0	*	*	1	20,400	100.2	0.1	11	137,042	105.0	0.4	0	0	*
秋田市(空き店舗)	0	0	*	*	1	6,000	*	0.0	1	5,900	*	0.0	0	0	*
秋田市(商業施設)	0	0	*	*	0	0	*	*	7	284,564	88.8	0.8	0	0	*
秋田市(特小)	0	0	*	*	0	0	*	*	0	0	*	*	0	0	*
秋田市	0	0	*	*	0	0	*	*	3	3,091	28.3	0.0	0	0	*
秋田市小口	6	14,700	122.5	2.1	99	334,300	195.1	2.2	289	654,023	126.4	1.8	2	4,253	96.1
秋田市中心空き店舗	0	0	*	*	0	0	*	*	5	16,115	70.4	0.0	0	0	*
秋田市中心市街地設備	0	0	*	*	2	6,800	5.2	0.0	9	139,754	81.0	0.4	0	0	*
男鹿市※	0	0	*	*	0	0	*	*	3	4,768	57.2	0.0	0	0	*
男鹿市	2	13,800	138.0	2.0	28	219,450	314.5	1.5	93	497,205	132.1	1.4	0	0	*
男小口	0	0	*	*	14	45,100	375.8	0.3	41	84,241	108.4	0.2	0	0	*
湯上市	0	0	*	*	21	101,800	248.3	0.7	58	215,694	126.2	0.6	1	1,195	*
湯上市小口	0	0	*	*	7	23,300	369.8	0.2	32	64,172	152.6	0.2	0	0	*
五城目町	0	0	*	*	11	57,200	217.4	0.4	46	141,331	114.0	0.4	0	0	*
マル五小口	0	0	*	*	7	23,900	147.5	0.2	29	66,711	107.2	0.2	0	0	*
八郎湯町	0	0	*	*	6	38,411	619.5	0.3	26	72,035	132.3	0.2	1	2,066	82.5
井川町	0	0	*	*	1	10,000	181.8	0.1	6	24,427	135.7	0.1	0	0	*
マル井小口	0	0	*	*	2	3,000	100.0	0.0	7	7,923	101.3	0.0	0	0	*
大湯村	0	0	*	*	0	0	*	*	1	1,220	65.6	0.0	0	0	*
秋田事業部管内計	17	83,178	82.6	12.1	478	3,398,283	222.0	22.6	1,476	6,589,554	132.8	18.5	8	37,392	84.7
大館市	6	38,300	547.1	5.6	77	408,116	177.7	2.7	234	794,798	108.8	2.2	6	18,145	103.1
大館市小口	2	4,000	*	0.6	34	73,050	147.3	0.5	84	181,385	123.2	0.5	1	1,412	68.1
大館市(機械)	5	17,210	345.6	2.5	31	105,970	141.0	0.7	110	205,802	132.4	0.6	0	0	*
鹿角市	1	10,000	49.8	1.5	24	237,400	118.6	1.6	200	1,036,594	96.2	2.9	8	42,289	2,452.7
鹿小口	1	1,500	21.4	0.2	20	71,330	186.6	0.5	75	236,570	114.1	0.7	0	0	*
北秋田市	4	23,800	105.3	3.5	50	255,620	179.1	1.7	150	518,576	107.5	1.5	5	27,571	481.3
小坂町	0	0	*	*	9	47,080	449.2	0.3	25	78,086	90.2	0.2	1	9,676	*
上小阿仁村	0	0	*	*	5	11,560	110.1	0.1	24	55,149	110.0	0.2	0	0	*
大館支所管内計	19	94,810	143.3	13.8	250	1,210,126	159.9	8.0	902	3,106,959	105.8	8.7	21	99,094	365.3
能代市※	0	0	*	*	0	0	*	*	1	1,005	77.0	0.0	0	0	*
能代市	3	27,000	76.5	3.9	107	846,650	153.7	5.6	275	1,588,448	122.1	4.5	2	8,034	50.7
能代市(機械)	0	0	*	*	0	0	*	*	3	1,104	24.4	0.0	0	0	*
能小口	8	25,100	5,020.0	3.6	105	318,210	154.7	2.1	363	692,873	107.7	2.0	2	6,822	37.2
琴丘町※	0	0	*	*	0	0	*	*	0	0	*	*	0	0	*
二ツ井町※	0	0	*	*	0	0	*	*	4	3,935	39.8	0.0	0	0	*
山本町※	0	0	*	*	0	0	*	*	0	0	*	*	0	0	*
藤里町	0	0	*	*	4	17,260	287.7	0.1	14	50,950	91.3	0.1	1	7,462	*
藤小口	0	0	*	*	6	12,800	42.9	0.1	28	59,703	96.0	0.2	0	0	*
三種町	4	38,400	768.0	5.6	44	487,590	368.9	3.2	98	631,203	161.6	1.8	1	9,626	40.7
三小口	2	16,000	1,600.0	2.3	19	78,900	104.8	0.5	98	231,352	90.6	0.7	0	0	*
八峰町	1	3,500	118.6	0.5	5	34,500	1,169.5	0.2	25	110,905	98.4	0.3	0	0	*
ぶな小口	1	1,300	*	0.2	12	34,000	87.9	0.2	57	159,543	95.8	0.4	0	0	*
能代支所管内計	19	111,300	248.7	16.2	302	1,829,910	175.7	12.2	966	3,531,019	117.6	9.9	6	31,944	51.9
由利本荘市	1	4,000	75.5	0.6	59	325,670	95.6	2.2	230	867,466	96.6	2.4	1	6,425	*
由利本荘小口	2	5,700	40.7	0.8	56	134,510	103.2	0.9	243	422,967	95.6	1.2	0	0	*
由利本荘特例	4	20,780	*	3.0	41	194,050	*	1.3	38	163,196	*	0.5	0	0	*
にかほ市	3	16,850	105.3	2.4	61	560,180	110.0	3.7	202	1,337,787	116.2	3.8	0	0	*
仁小口	2	4,900	51.6	0.7	38	114,350	98.9	0.8	192	422,987	90.4	1.2	1	4,218	28.2
仁賀保町※	0	0	*	*	0	0	*	*	0	0	*	*	0	0	*
金浦町※	0	0	*	*	0	0	*	*	0	0	*	*	0	0	*
象潟町※	0	0	*	*	0	0	*	*	0	0	*	*	0	0	*
本荘支所管内計	12	52,230	116.6	7.6	255	1,328,760	121.2	8.8	905	3,214,403	108.6	9.0	2	10,644	47.8
大曲市※	0	0	*	*	0	0	*	*	1	1,152	38.5	0.0	0	0	*
大仙市	8	98,400	56.9	14.3	174	2,237,435	106.5	14.9	666	5,495,430	106.3	15.5	10	125,081	715.6
仙小口	4	14,500	120.8	2.1	89	312,630	129.5	2.1	434	987,159	96.8	2.8	3	7,226	87.9
仙北市	2	11,900	72.1	1.7	34	212,590	108.9	1.4	131	533,673	113.2	1.5	0	0	*
七小口	4	17,500	1,458.3	2.5	29	74,940	98.9	0.5	122	242,050	85.1	0.7	0	0	*
西仙北町※	0	0	*	*	0	0	*	*	0	0	*	*	0	0	*
角館町※	0	0	*	*	0	0	*	*	0	0	*	*	0	0	*
六郷町※	0	0	*	*	0	0	*	*	0	0	*	*	0	0	*
田沢湖町※	0	0	*	*	0	0	*	*	2	3,000	50.0	0.0	0	0	*
協和町※	0	0	*	*	0	0	*	*	0	0	*	*	0	0	*
太田町※	0	0	*	*	0	0	*	*	3	2,439	62.6	0.0	0	0	*
美郷町	3	22,300	*	3.2	29	296,500	127.6	2.0	77	634,299	115.6	1.8	0	0	*
美小口	0	0	*	*	39	113,950	131.4	0.8	116	291,903	91.3	0.8	0	0	*
大曲支所管内計	21	164,600	79.5	23.9	394	3,248,045	110.7	21.6	1,552	8,191,105	104.6	23.1	13	132,308	499.2
横手市※	0	0	*	*	0	0	*	*	6	8,908	53.4	0.0	0	0	*
横手市	13	123,700	91.2	18.0	236	2,430,297	82.9	16.2	769	6,350,741	101.4	17.9	8	40,271	46.4
横小口	10	23,800	96.6	3.5	189	722,710	99.6	4.8	671	1,865,829	103.5	5.3	4	17,794	552.6
湯沢市※	0	0	*	*	0	0	*	*	1	621	18.0	0.0	0	0	*
湯沢市	3	27,400	46.1	4.0	75	672,403	93.9	4.5	295	2,015,310	106.5	5.7	2	16,133	40.6
炒小口	3	6,600	101.5	1.0	56	176,700	98.8	1.2	230	530,967	100.0	1.5	1	1,075	7.8
平鹿町※	0	0	*	*	0	0	*	*	0	0	*	*	0	0	*
雄物川町※	0	0	*	*	0	0	*	*	0	0	*	*	0	0	*
十文字町※	0	0	*	*	0	0	*	*	0	0	*	*	0	0	*
羽後町	0	0	*	*	0	0	*	*	21	52,581	78.2	0.1	0	0	*
東成瀬村	0	0	*	*	3	16,500	107.8	0.1	11	49,661	123.7	0.1	0	0	*
東小口	1	1,500	150.0	0.2	2	3,500	36.8	0.0	12	21,232	107.4	0.1	0	0	*
横手湯沢支所管内計	30	183,000	80.5	26.6	561	4,022,110	87.8	26.7	2,016	10,895,850	102.4	30.7	15	75,273	52.4
合 計	118	689,118	99.7	100.0	2,240	15,037,234	125.9	100.0	7,817	35,528,890	109.9	100.0	65	386,655	118.8

セーフティネット保証状況

①金融機関別

(単位:千円, %)

	保証承諾						保証承諾累計					
	1月保証承諾			内セーフティネット保証分			25年度保証承諾累計			内セーフティネット保証分		
	件数	金額	構成比	件数	金額	構成比	件数	金額	構成比	件数	金額	構成比
みずほ銀行	1	13,000	0.4	0	0	*	8	215,000	0.3	2	55,000	25.6
三菱東京UFJ銀行	0	0	*	0	0	*	6	178,000	0.3	1	20,000	11.2
(都市銀行計)	1	13,000	0.4	0	0	*	14	393,000	0.6	3	75,000	19.1
秋田銀行	141	1,649,518	52.9	25	527,378	32.0	2,592	30,714,780	48.7	673	13,659,175	44.5
北都銀行	119	1,007,594	32.3	23	308,600	30.6	2,005	22,438,687	35.6	600	10,110,559	45.1
荘内銀行	2	8,700	0.3	0	0	*	6	29,100	0.0	0	0	*
青森銀行	2	2,100	0.1	1	1,500	71.4	20	111,596	0.2	3	10,696	9.6
山形銀行	1	5,000	0.2	0	0	*	18	179,687	0.3	2	66,000	36.7
東北銀行	0	0	*	0	0	*	25	209,400	0.3	16	132,700	63.4
七十七銀行	0	0	*	0	0	*	3	23,000	0.0	0	0	*
岩手銀行	0	0	*	0	0	*	9	83,710	0.1	1	15,000	17.9
みちのく銀行	1	5,000	0.2	0	0	*	26	207,486	0.3	3	50,000	24.1
(地方銀行計)	266	2,677,912	85.9	49	837,478	31.3	4,704	53,997,445	85.7	1,298	24,044,130	44.5
北日本銀行	2	5,500	0.2	0	0	*	60	688,397	1.1	18	337,200	49.0
きらやか銀行	4	15,200	0.5	1	2,000	13.2	43	287,540	0.5	2	8,500	3.0
(第二地方銀行計)	6	20,700	0.7	1	2,000	9.7	103	975,937	1.5	20	345,700	35.4
秋田信用金庫	29	154,850	5.0	5	20,750	13.4	333	2,617,789	4.2	100	1,026,677	39.2
羽後信用金庫	27	139,480	4.5	1	9,000	6.5	578	2,744,449	4.4	49	549,620	20.0
(信用金庫計)	56	294,330	9.4	6	29,750	10.1	911	5,362,238	8.5	149	1,576,297	29.4
秋田県信用組合	12	93,820	3.0	1	20,200	21.5	303	2,000,974	3.2	42	490,200	24.5
(信用組合計)	12	93,820	3.0	1	20,200	21.5	303	2,000,974	3.2	42	490,200	24.5
商工組合中央金庫	1	16,000	0.5	0	0	*	19	286,790	0.5	6	117,000	40.8
(その他計)	1	16,000	0.5	0	0	*	19	286,790	0.5	6	117,000	40.8
合計	342	3,115,762	100.0	57	889,428	28.5	6,054	63,016,383	100.0	1,518	26,648,326	42.3

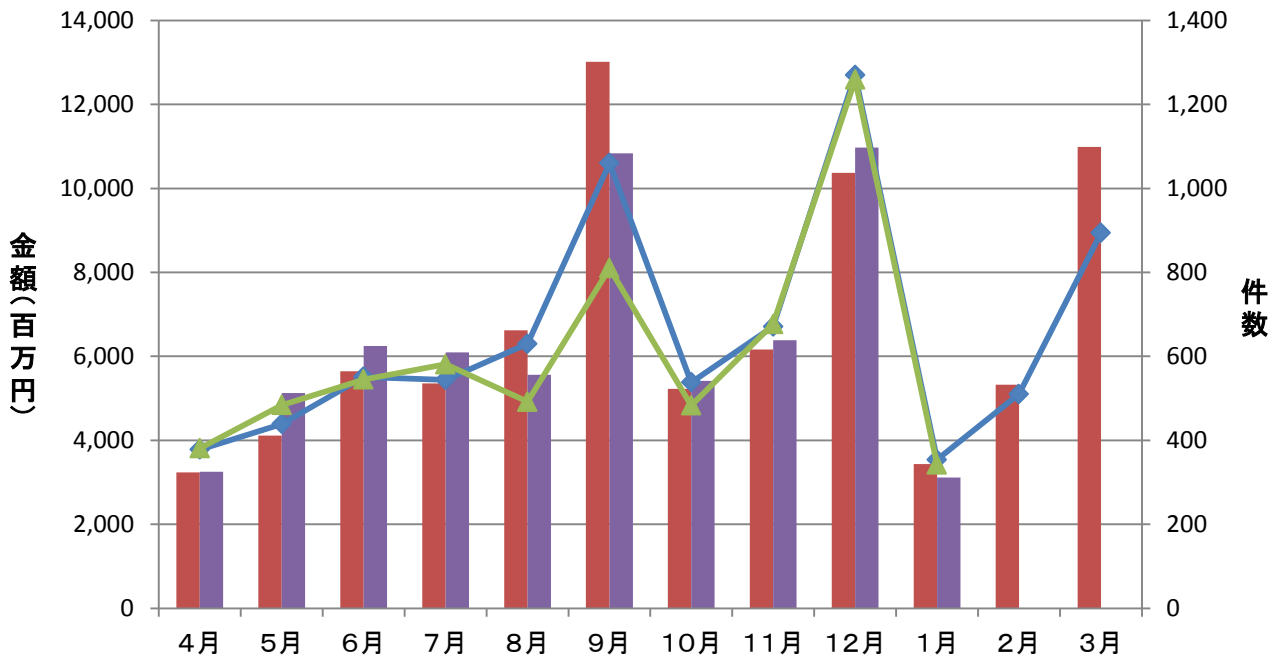
②市町村別

(単位:千円, %)

	保証承諾						保証承諾累計					
	1月保証承諾			内セーフティネット保証分			25年度保証承諾累計			内セーフティネット保証分		
	件数	金額	構成比	件数	金額	構成比	件数	金額	構成比	件数	金額	構成比
秋田市	105	1,087,428	34.9	20	235,328	21.6	1,702	20,030,955	31.8	491	8,097,033	40.4
能代市	28	214,794	6.9	5	31,500	14.7	422	3,724,868	5.9	66	1,214,990	32.6
横手市	36	298,500	9.6	6	87,000	29.1	709	6,540,903	10.4	172	2,598,540	39.7
大館市	24	88,010	2.8	1	5,000	5.7	455	3,963,061	6.3	110	1,787,364	45.1
北秋田市	9	123,500	4.0	2	60,200	48.7	152	1,208,620	1.9	36	461,200	38.2
由利本荘市	21	103,180	3.3	1	2,000	1.9	474	3,499,104	5.6	68	1,370,120	39.2
にかほ市	10	59,750	1.9	3	33,000	55.2	239	2,358,757	3.7	30	715,700	30.3
男鹿市	13	165,800	5.3	2	62,000	37.4	152	2,153,898	3.4	49	872,150	40.5
潟上市	6	65,500	2.1	2	20,000	30.5	139	1,447,340	2.3	46	699,900	48.4
湯沢市	24	326,700	10.5	10	220,400	67.5	323	3,482,664	5.5	136	2,388,080	68.6
大仙市	21	203,400	6.5	0	0	*	435	5,115,265	8.1	60	1,712,020	33.5
仙北市	9	79,400	2.5	2	40,000	50.4	141	1,543,469	2.4	42	776,284	50.3
鹿角市	8	78,000	2.5	1	46,000	59.0	174	1,814,868	2.9	57	991,800	54.6
13市計	314	2,893,962	92.9	55	842,428	29.1	5,517	56,883,772	90.3	1,363	23,685,180	41.6
小坂町	0	0	*	0	0	*	20	262,880	0.4	6	152,800	58.1
鹿角郡計	0	0	*	0	0	*	20	262,880	0.4	6	152,800	58.1
上小阿仁村	0	0	*	0	0	*	15	72,060	0.1	3	28,000	38.9
北秋田郡計	0	0	*	0	0	*	15	72,060	0.1	3	28,000	38.9
藤里町	0	0	*	0	0	*	14	60,960	0.1	0	0	*
三種町	9	94,900	3.0	0	0	*	108	1,052,470	1.7	12	235,900	22.4
八峰町	2	4,800	0.2	0	0	*	30	264,700	0.4	4	101,000	38.2
山本郡計	11	99,700	3.2	0	0	*	152	1,378,130	2.2	16	336,900	24.4
五城目町	1	1,000	0.0	0	0	*	52	452,670	0.7	20	294,370	65.0
八郎潟町	2	5,700	0.2	0	0	*	30	227,811	0.4	14	165,436	72.6
井川町	0	0	*	0	0	*	25	310,040	0.5	10	65,540	21.1
大潟村	1	40,000	1.3	1	40,000	100.0	23	800,500	1.3	18	650,000	81.2
南秋田郡計	4	46,700	1.5	1	40,000	85.7	130	1,791,021	2.8	62	1,175,346	65.6
美郷町	7	51,700	1.7	0	0	*	101	991,550	1.6	17	405,200	40.9
仙北郡計	7	51,700	1.7	0	0	*	101	991,550	1.6	17	405,200	40.9
羽後町	4	12,200	0.4	1	7,000	57.4	77	649,000	1.0	33	285,900	44.1
東成瀬村	1	1,500	0.0	0	0	*	16	179,500	0.3	4	78,000	43.5
雄勝郡計	5	13,700	0.4	1	7,000	51.1	93	828,500	1.3	37	363,900	43.9
県外	1	10,000	0.3	0	0	*	26	808,470	1.3	14	501,000	62.0
合計	342	3,115,762	100.0	57	889,428	28.5	6,054	63,016,383	100.0	1,518	26,648,326	42.3

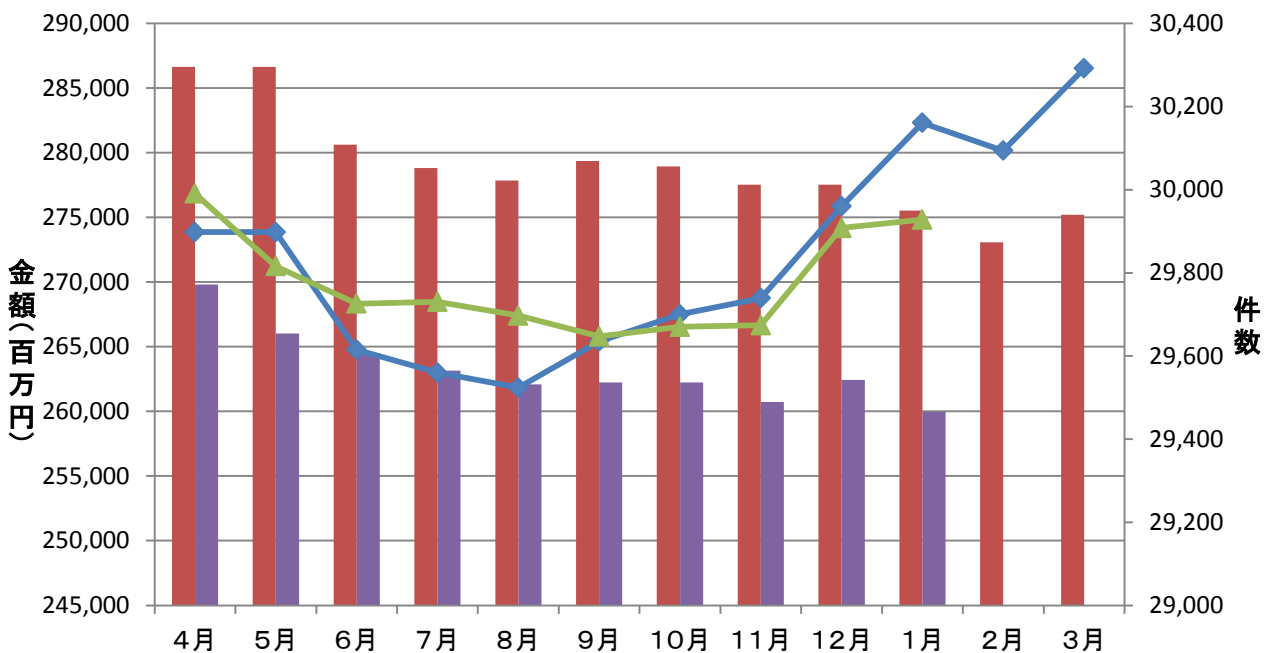
## 保証承諾実績

■ 平成24年度承諾金額 ■ 平成25年度承諾金額 ◆ 平成24年度承諾件数 ▲ 平成25年度承諾件数



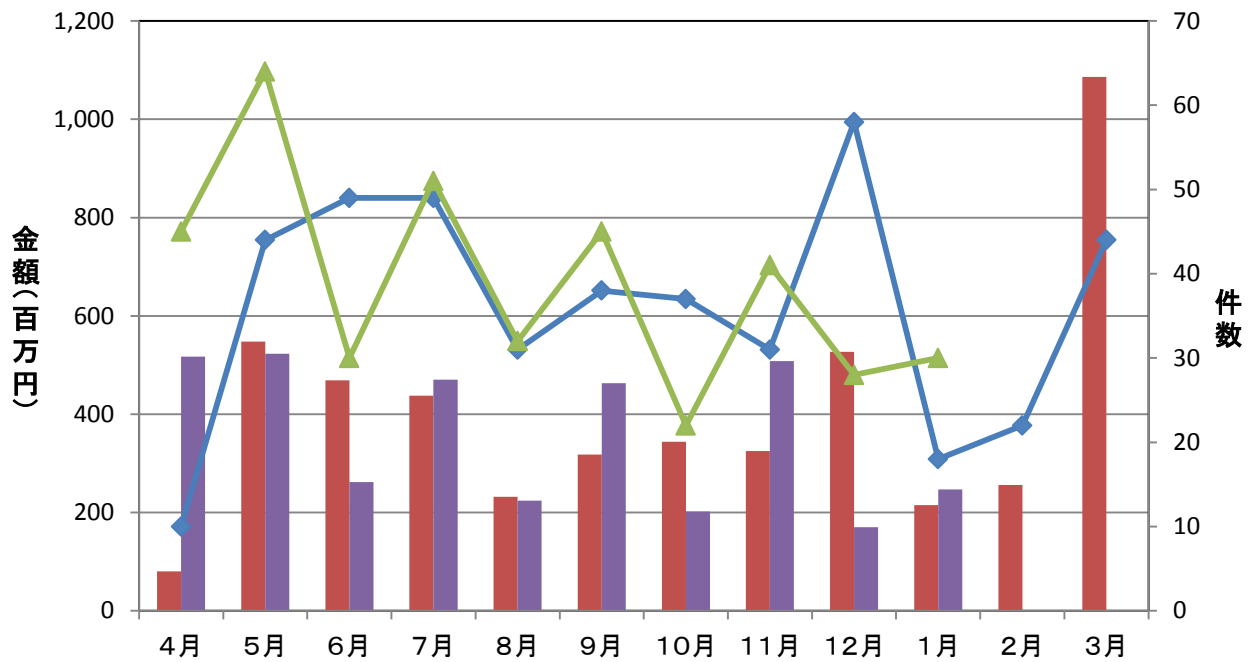
## 保証債務残高実績

■ 平成24年度残高 ■ 平成25年度残高 ◆ 平成24年度残高件数 ▲ 平成25年度残高件数



## 代位弁済実績

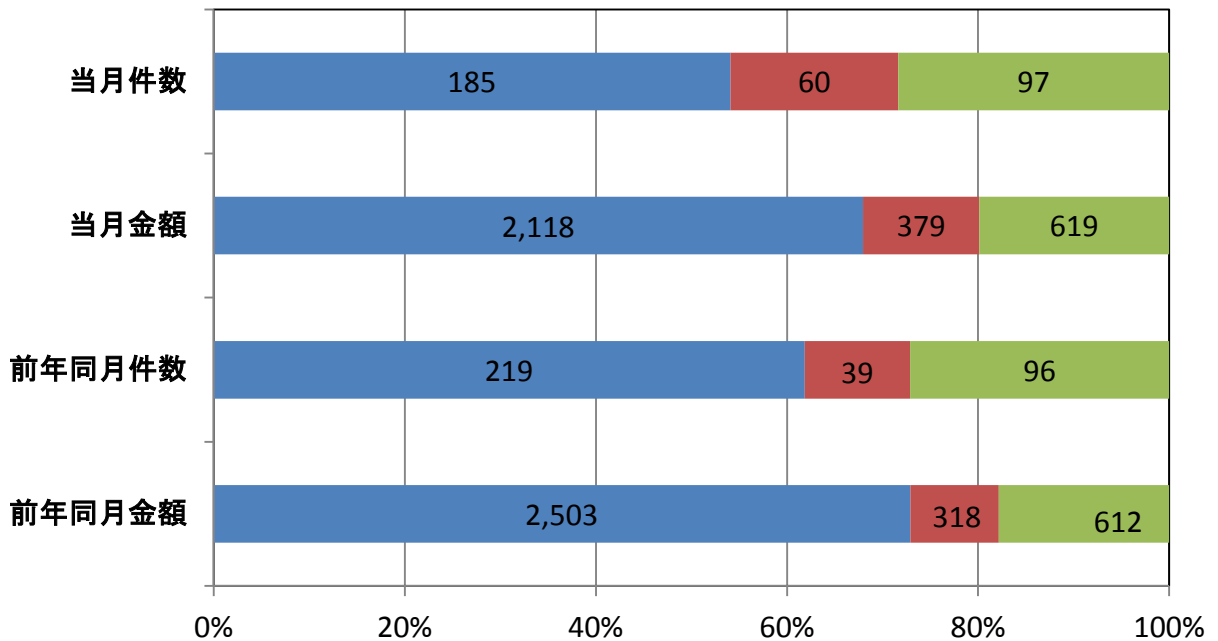
■ 平成24年度代弁金額 ■ 平成25年度代弁金額 ◆ 平成24年度代弁件数 ▲ 平成25年度代弁件数



## 資金使途別保証承諾実績

■ 運転資金 ■ 設備資金 ■ 運転設備資金

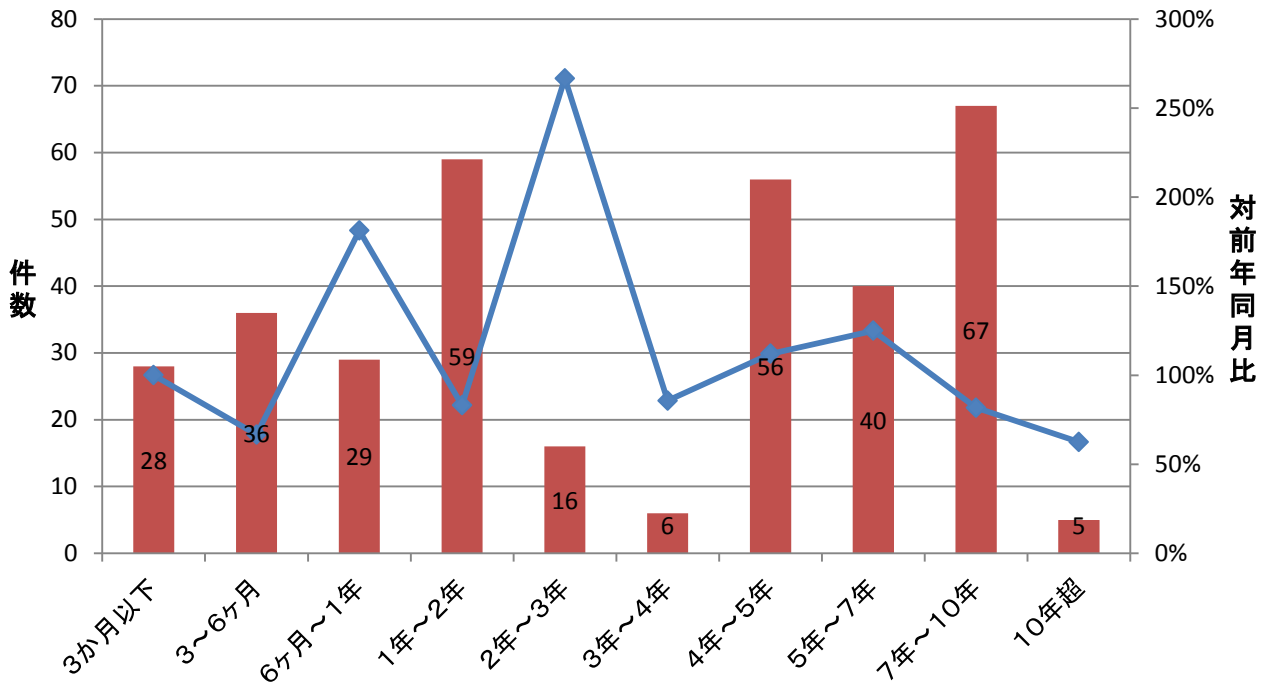
(単位: 件、百万円)





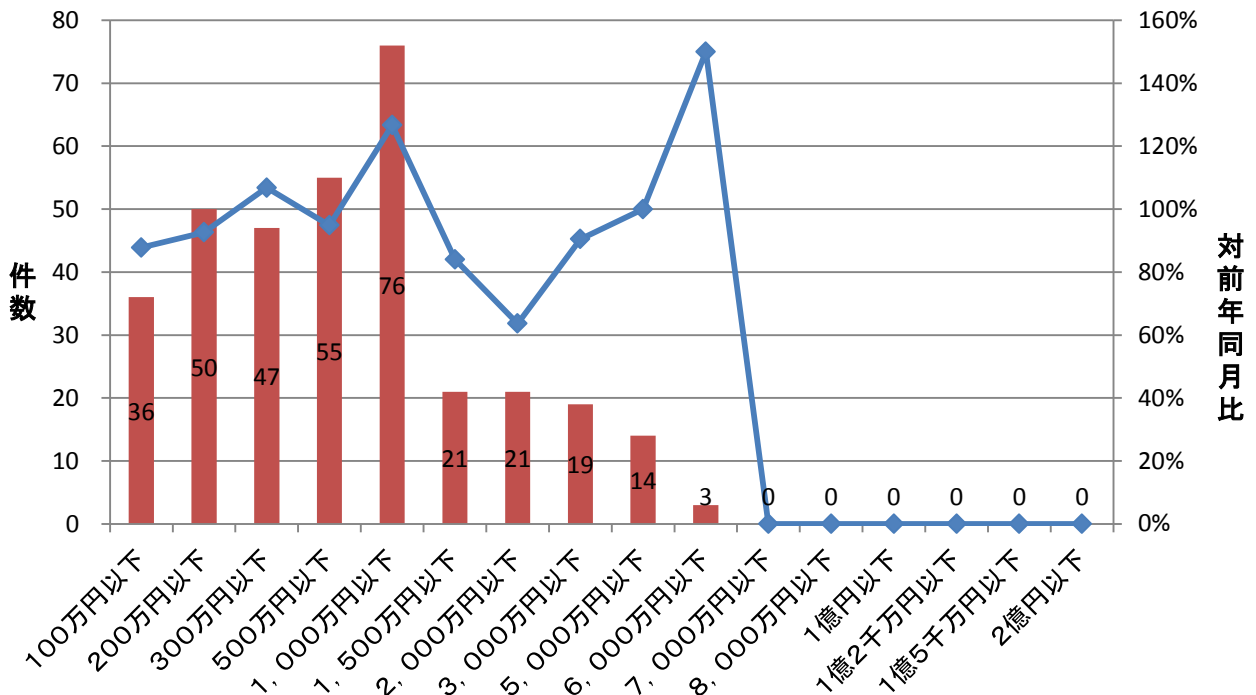
## 期間別保証承諾実績

■ 件数(当月) ◆ 対前年同月比



## 金額別保証承諾実績

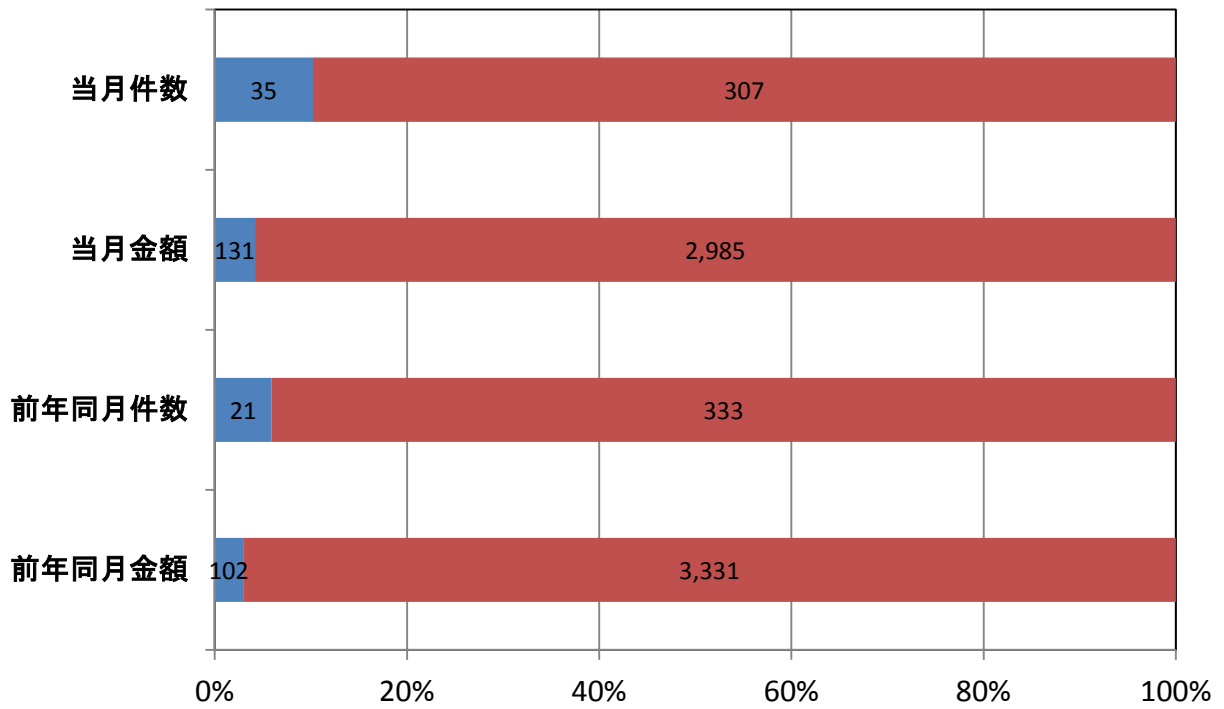
■ 件数(当月) ◆ 対前年同月比



## 新規・継続別保証承諾実績

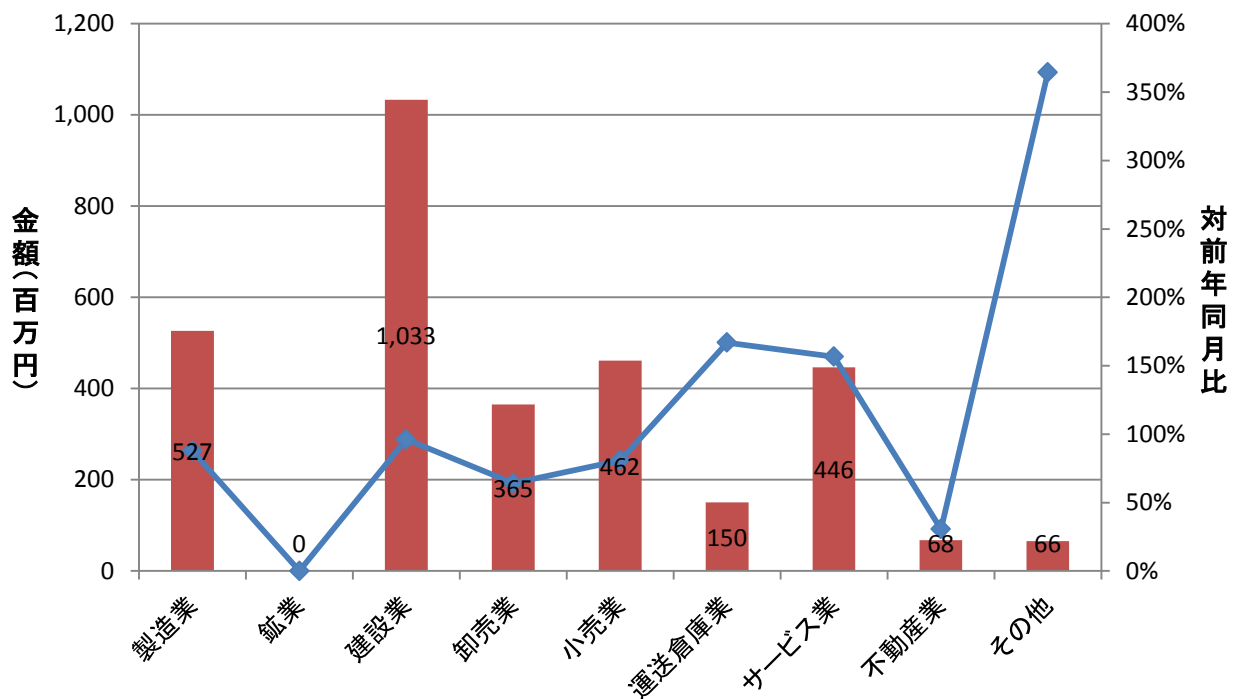
■ 新規 ■ 継続

(単位: 件、百万円)



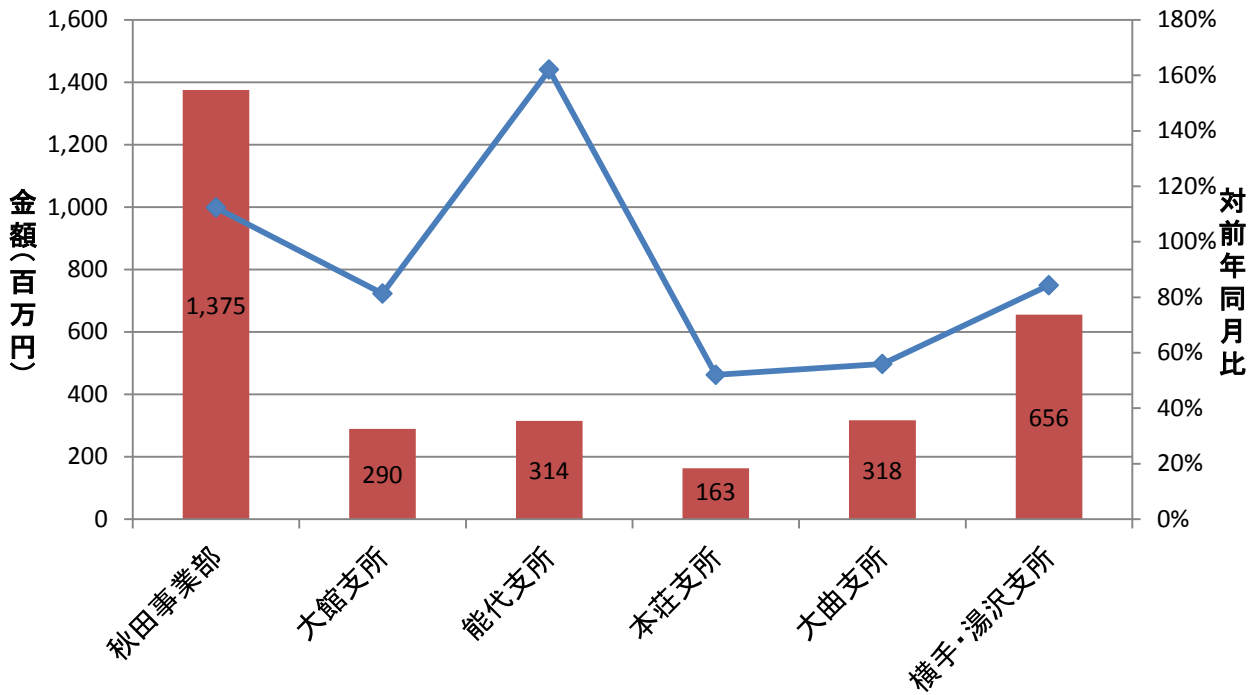
## 業種別保証承諾実績

■ 金額(当月) ◆ 対前年同月比

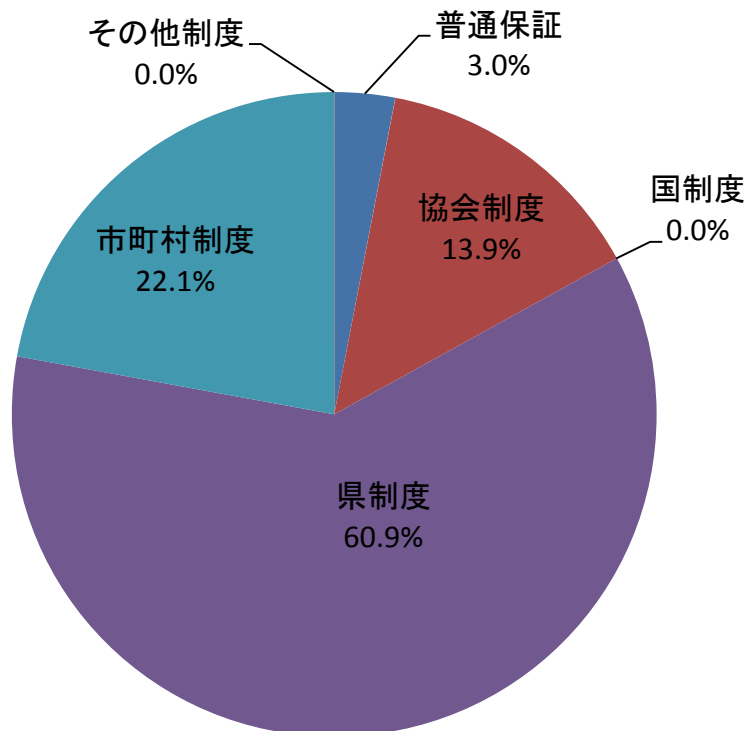


## 部支所別保証承諾実績

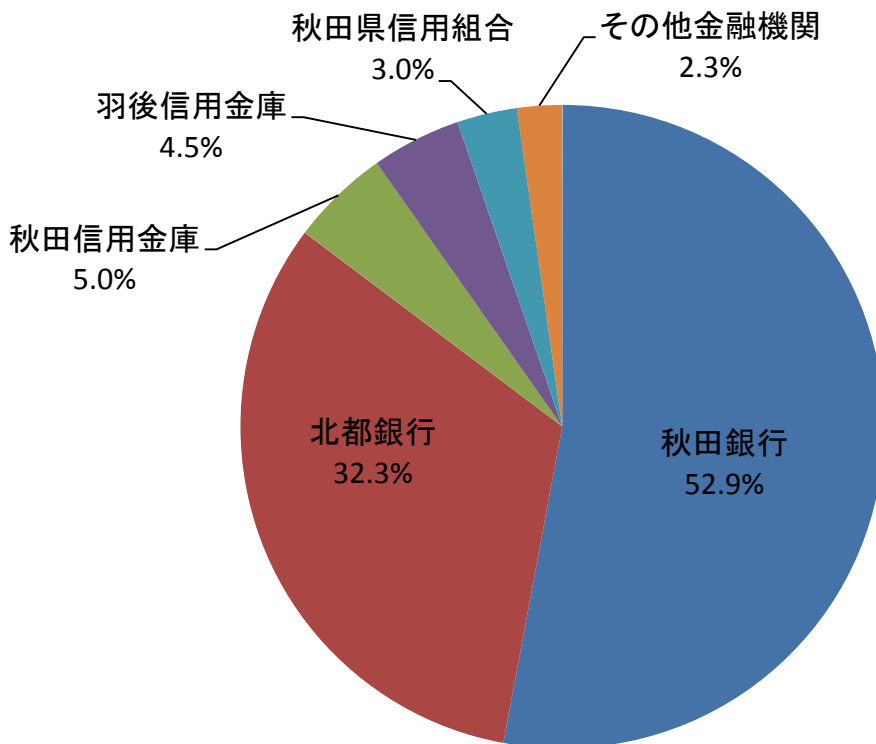
■ 金額(当月)    ◆ 対前年同月比



## 制度別保証金額割合(当月)



## 金融機関別保証承諾割合



## 金融機関別一般・セーフティネット保証承諾割合(金額、当月)

■ 一般 ■ セーフティ

