

11月事業概況

(単位:千円, %)

項目	件数	金額	対前年比
保証利用企業	14,131	*	100.7
保証申込	664	6,128,569	98.3
保証承諾	677	6,385,619	103.6
保証残高	29,674	260,719,858	93.9
代位弁済	41	508,172	156.3

資金使途別保証承諾状況

(単位:千円, %)

	11 月 中				2 5 年 度 累 計			
	件数	金額	前年比	構成比	件数	金額	前年比	構成比
運転資金	368	3,958,089	91.7	62.0	2,725	34,569,888	97.9	70.7
設備資金	121	933,830	291.0	14.6	596	5,433,698	139.1	11.1
運転設備資金	188	1,493,700	97.7	23.4	1,132	8,922,955	87.8	18.2
合 計	677	6,385,619	103.6	100.0	4,453	48,926,541	99.1	100.0

期間別保証承諾状況

(単位:千円, %)

	11 月 中				2 5 年 度 累 計			
	件数	金額	前年比	構成比	件数	金額	前年比	構成比
3か月以下	45	398,900	73.6	6.2	316	3,285,160	118.2	6.7
6か月以下	67	702,100	101.0	11.0	462	5,669,921	105.6	11.6
1か年以下	56	565,799	86.3	8.9	431	6,329,424	93.7	12.9
2か年以下	114	592,650	99.4	9.3	649	3,621,832	81.9	7.4
3か年以下	31	109,250	110.0	1.7	161	580,634	81.6	1.2
4か年以下	10	33,100	59.3	0.5	81	425,294	107.0	0.9
5か年以下	97	527,980	115.1	8.3	576	3,023,267	97.2	6.2
7か年以下	103	703,750	120.1	11.0	577	4,378,241	104.3	8.9
10か年以下	141	2,392,090	105.4	37.5	1,149	19,451,499	95.9	39.8
10か年超	13	360,000	176.5	5.6	51	2,161,270	161.2	4.4
合 計	677	6,385,619	103.6	100.0	4,453	48,926,541	99.1	100.0

金額別保証承諾状況

(単位:千円, %)

	11 月 中				2 5 年 度 累 計			
	件数	金額	前年比	構成比	件数	金額	前年比	構成比
100万円以下	82	60,680	76.9	1.0	382	313,735	74.5	0.6
200万円以下	91	169,930	118.9	2.7	531	950,657	85.6	1.9
300万円以下	70	193,150	65.8	3.0	522	1,483,004	71.6	3.0
500万円以下	121	547,740	102.8	8.6	807	3,660,793	100.7	7.5
1,000万円以下	160	1,339,540	140.7	21.0	963	8,146,607	109.9	16.7
1,500万円以下	44	593,679	91.5	9.3	341	4,627,866	100.5	9.5
2,000万円以下	45	865,430	92.2	13.6	345	6,614,304	100.6	13.5
3,000万円以下	37	1,016,470	105.5	15.9	285	7,858,705	94.4	16.1
5,000万円以下	17	751,000	67.8	11.8	182	7,725,570	85.3	15.8
6,000万円以下	1	60,000	34.1	0.9	29	1,679,800	97.6	3.4
7,000万円以下	2	138,000	*	2.2	20	1,362,000	125.9	2.8
8,000万円以下	2	160,000	200.0	2.5	24	1,885,500	119.0	3.9
1億円以下	5	490,000	490.0	7.7	15	1,465,000	97.3	3.0
1億2千万円以下	0	0	*	*	1	120,000	109.1	0.2
1億5千万円以下	0	0	*	*	2	253,000	168.7	0.5
2億円以下	0	0	*	*	4	780,000	*	1.6
合 計	677	6,385,619	103.6	100.0	4,453	48,926,541	99.1	100.0

新規・継続別保証承諾状況

(単位:千円, %)

	11 月 中				2 5 年 度 累 計			
	件数	金額	前年比	構成比	件数	金額	前年比	構成比
新規	125	996,370	194.4	15.6	427	3,032,070	135.7	6.2
継続	552	5,389,249	95.4	84.4	4,026	45,894,471	97.4	93.8
合 計	677	6,385,619	103.6	100.0	4,453	48,926,541	99.1	100.0

金融機関別保証状況

(単位:千円, %)

	保証承諾								11月末保債務残高				代位弁済 (25年度累計)		
	11月中				25年度累計				件数	金額	前年比	構成比	件数	金額	前年比
	件数	金額	前年比	構成比	件数	金額	前年比	構成比							
みずほ銀行	1	10,000	12.0	0.2	7	202,000	65.0	0.4	72	1,606,061	95.7	0.6	0	0	*
三菱東京UFJ銀行	2	48,000	*	0.8	5	158,000	149.1	0.3	65	1,251,334	88.2	0.5	2	12,500	66.2
(都市銀行計)	3	58,000	69.9	0.9	12	360,000	86.3	0.7	137	2,857,394	92.2	1.1	2	12,500	66.2
秋田銀行	339	3,157,300	118.9	49.4	1,928	24,101,302	105.5	49.3	12,816	122,876,081	95.1	47.1	102	1,242,278	88.0
北都銀行	186	2,113,429	85.2	33.1	1,449	17,234,146	89.1	35.2	9,915	91,869,755	92.3	35.2	120	1,144,986	146.4
荘内銀行	1	12,000	*	0.2	4	20,400	35.1	0.0	53	588,044	88.2	0.2	1	5,175	*
青森銀行	1	5,000	6.0	0.1	12	54,496	25.4	0.1	110	930,500	82.2	0.4	3	12,180	*
山形銀行	2	22,670	453.4	0.4	13	151,687	93.1	0.3	79	911,215	96.6	0.3	0	0	*
東北銀行	5	71,500	178.8	1.1	21	197,700	54.0	0.4	143	1,269,162	91.1	0.5	2	15,157	256.2
七十七銀行	1	10,000	40.0	0.2	3	23,000	31.2	0.0	29	303,986	83.9	0.1	0	0	*
岩手銀行	1	2,000	2.1	0.0	8	43,710	43.7	0.1	75	664,747	93.1	0.3	0	0	*
みちのく銀行	3	13,000	26.7	0.2	20	132,486	55.6	0.3	227	2,227,694	88.4	0.9	0	0	*
(地方銀行計)	539	5,406,899	99.5	84.7	3,458	41,958,926	96.6	85.8	23,447	221,641,183	93.7	85.0	228	2,419,777	106.3
北日本銀行	10	170,300	186.1	2.7	46	589,497	142.9	1.2	294	2,552,664	92.2	1.0	0	0	*
きらやか銀行	1	4,500	12.2	0.1	33	237,280	75.6	0.5	218	1,707,044	97.6	0.7	0	0	*
(第二地方銀行計)	11	174,800	136.0	2.7	79	826,777	113.8	1.7	512	4,259,708	94.3	1.6	0	0	*
秋田信用金庫	30	225,450	116.6	3.5	240	1,836,909	103.5	3.8	1,964	11,431,594	93.3	4.4	30	182,702	90.1
羽後信用金庫	54	317,720	121.8	5.0	402	2,118,299	98.0	4.3	2,359	11,071,219	96.2	4.2	19	141,852	96.6
(信用金庫計)	84	543,170	119.6	8.5	642	3,955,208	100.4	8.1	4,323	22,502,814	94.7	8.6	49	324,555	92.9
秋田県信用組合	39	193,310	457.3	3.0	248	1,645,154	245.9	3.4	1,144	7,530,774	96.3	2.9	51	414,877	468.1
(信用組合計)	39	193,310	457.3	3.0	248	1,645,154	245.9	3.4	1,144	7,530,774	96.3	2.9	51	414,877	468.1
農林中金	0	0	*	*	0	0	*	*	0	0	*	*	0	0	*
(政府系計)	0	0	*	*	0	0	*	*	0	0	*	*	0	0	*
商工組合中央金庫	1	9,440	39.3	0.1	14	180,476	88.7	0.4	111	1,927,986	104.0	0.7	0	0	*
(その他計)	1	9,440	39.3	0.1	14	180,476	88.7	0.4	111	1,927,986	104.0	0.7	0	0	*
合計	677	6,385,619	103.6	100.0	4,453	48,926,541	99.1	100.0	29,674	260,719,858	93.9	100.0	330	3,171,709	115.4

業種別保証状況

(単位:千円, %)

	保証承諾								11月末保証債務残高				代位弁済 (25年度累計)		
	11月中				25年度累計				件数	金額	前年比	構成比	件数	金額	前年比
	件数	金額	前年比	構成比	件数	金額	前年比	構成比							
食料品工業	19	143,950	90.1	2.3	157	1,952,860	123.7	4.0	859	8,295,598	95.4	3.2	23	264,845	467.4
繊維品工業	14	85,700	88.4	1.3	65	500,800	72.3	1.0	429	3,021,277	92.9	1.2	13	149,222	165.5
木材・木製品工業	6	42,800	35.5	0.7	54	868,497	76.9	1.8	437	5,605,408	90.7	2.1	2	36,568	*
家具建具工業	2	16,300	26.7	0.3	30	244,747	80.9	0.5	253	1,766,563	85.9	0.7	2	4,028	*
紙工業	0	0	*	*	5	60,000	333.3	0.1	25	333,374	109.1	0.1	0	0	*
製版・製本業	0	0	*	*	0	0	*	*	5	19,419	9.9	0.0	5	160,731	*
化学工業	2	16,600	*	0.3	3	17,900	298.3	0.0	11	164,232	109.2	0.1	0	0	*
石油石炭工業	0	0	*	*	0	0	*	*	8	298,128	92.8	0.1	0	0	*
ゴム・プラスチック工業	1	4,500	*	0.1	7	221,000	377.3	0.5	55	697,340	105.7	0.3	0	0	*
ゴム製品工業	0	0	*	*	0	0	*	*	9	67,458	88.1	0.0	0	0	*
皮革工業	0	0	*	*	5	68,000	125.9	0.1	64	549,708	98.9	0.2	0	0	*
窯業	2	11,000	84.6	0.2	14	130,880	67.3	0.3	138	1,750,851	81.6	0.7	7	192,492	257.9
機械工業	10	113,000	98.7	1.8	79	936,530	91.6	1.9	577	7,376,752	92.6	2.8	6	54,378	43.1
電気機器工業	5	89,000	1,780.0	1.4	25	608,217	112.2	1.2	247	4,468,700	90.3	1.7	8	94,870	41.3
車輛工業	0	0	*	*	3	85,500	285.0	0.2	52	849,090	86.5	0.3	0	0	*
船舶工業	0	0	*	*	1	5,000	76.9	0.0	9	29,114	97.2	0.0	0	0	*
金属工業	9	41,020	61.7	0.6	54	683,908	142.6	1.4	336	4,972,549	92.7	1.9	3	69,113	685.0
ソフトウェア業	1	3,000	4.9	0.0	5	15,000	10.2	0.0	82	712,202	78.8	0.3	0	0	*
情報処理サービス業	1	10,000	*	0.2	1	10,000	126.6	0.0	9	80,762	75.3	0.0	1	6,258	*
農林漁業	0	0	*	*	11	124,100	96.1	0.3	93	600,381	100.3	0.2	0	0	*
その他の工業	20	111,380	128.0	1.7	121	794,386	174.0	1.6	1,003	4,747,447	89.1	1.8	5	48,945	218.5
製造業計	92	688,250	83.4	10.8	640	7,327,325	105.6	15.0	4,701	46,406,351	91.3	17.8	75	1,081,449	175.5
鉱業	2	18,000	138.5	0.3	15	180,678	84.7	0.4	115	1,516,253	83.6	0.6	0	0	*
建設業	176	1,433,400	74.6	22.4	1,349	14,961,035	98.2	30.6	7,673	63,951,723	94.6	24.5	54	511,786	65.1
卸売業	62	781,830	98.3	12.2	402	6,925,174	99.4	14.2	2,367	28,786,126	92.8	11.0	36	342,089	128.0
小売業	160	1,439,700	117.7	22.5	1,041	7,996,145	87.2	16.3	7,589	47,510,166	93.2	18.2	108	717,071	124.8
運送倉庫業	19	425,740	250.1	6.7	123	2,023,605	123.3	4.1	950	11,556,037	95.5	4.4	13	124,284	211.3
サービス業	121	1,120,240	118.4	17.5	617	5,679,083	103.7	11.6	4,595	42,101,286	93.1	16.1	37	282,779	79.3
不動産業	32	339,459	184.1	5.3	163	1,984,796	78.3	4.1	1,078	12,329,749	96.8	4.7	3	39,376	231.0
その他	13	139,000	165.6	2.2	103	1,848,700	154.0	3.8	606	6,562,168	124.6	2.5	4	72,875	102.4
非製造業計	585	5,697,369	106.7	89.2	3,813	41,599,216	98.0	85.0	24,973	214,313,508	94.5	82.2	255	2,090,259	98.1
合計	677	6,385,619	103.6	100.0	4,453	48,926,541	99.1	100.0	29,674	260,719,858	93.9	100.0	330	3,171,709	115.4

市町村別保証状況

(単位:千円, %)

	保証承諾								11月末保証債務残高				代位弁済 (25年度累計)		
	11月中				25年度累計				件数	金額	前年比	構成比	件数	金額	前年比
	件数	金額	前年比	構成比	件数	金額	前年比	構成比							
秋田市	177	1,849,129	119.7	29.0	1,258	15,228,849	113.6	31.1	8,699	80,593,817	94.3	30.9	96	912,959	133.2
能代市	55	571,070	107.3	8.9	322	3,010,294	85.6	6.2	1,945	15,687,770	94.0	6.0	13	71,895	38.4
横手市	81	797,500	99.3	12.5	539	5,334,653	81.1	10.9	2,779	25,848,607	98.2	9.9	19	117,751	52.3
大館市	78	614,250	101.2	9.6	327	2,988,839	73.7	6.1	2,197	18,677,439	90.7	7.2	55	572,034	337.2
北秋田市	23	145,770	97.1	2.3	113	931,520	123.6	1.9	800	6,472,882	90.7	2.5	19	181,015	356.3
由利本荘市	41	263,160	93.5	4.1	341	2,736,164	102.3	5.6	2,189	15,942,459	91.3	6.1	10	26,071	60.7
にかほ市	27	263,110	166.0	4.1	183	2,059,170	129.2	4.2	1,058	9,331,918	94.9	3.6	3	14,034	6.4
男鹿市	15	179,840	72.7	2.8	107	1,736,398	118.2	3.5	834	7,598,656	100.5	2.9	6	62,472	31.6
潟上市	16	158,140	124.6	2.5	107	1,066,340	81.0	2.2	743	6,091,527	94.9	2.3	14	68,969	28.9
湯沢市	32	287,500	54.3	4.5	226	2,518,000	80.4	5.1	1,497	13,881,119	95.6	5.3	2	3,701	4.0
大仙市	50	558,900	92.3	8.8	316	4,038,085	105.5	8.3	2,404	22,044,720	92.1	8.5	39	458,230	458.5
仙北市	6	59,500	145.8	0.9	101	1,116,699	93.6	2.3	927	8,151,651	93.0	3.1	3	56,255	76.1
鹿角市	24	229,470	154.6	3.6	130	1,525,268	103.0	3.1	1,154	10,203,934	91.8	3.9	27	239,136	1,077.2
13市計	625	5,977,339	103.5	93.6	4,070	44,290,280	98.4	90.5	27,226	240,526,499	94.0	92.3	306	2,784,522	120.7
小坂町	4	35,580	395.3	0.6	10	63,880	235.7	0.1	123	1,219,752	89.8	0.5	4	18,006	*
鹿角郡計	4	35,580	395.3	0.6	10	63,880	235.7	0.1	123	1,219,752	89.8	0.5	4	18,006	*
上小阿仁村	3	10,000	200.0	0.2	11	51,560	114.6	0.1	58	368,623	82.8	0.1	3	94,535	2,852.7
北秋田郡計	3	10,000	200.0	0.2	11	51,560	114.6	0.1	58	368,623	82.8	0.1	3	94,535	2,852.7
藤里町	1	2,000	14.3	0.0	11	52,860	63.5	0.1	82	322,272	88.9	0.1	0	0	*
三種町	10	74,900	77.6	1.2	82	817,470	103.0	1.7	497	3,537,873	97.5	1.4	4	71,313	27.7
八峰町	4	26,000	433.3	0.4	22	210,800	125.4	0.4	200	1,385,719	88.2	0.5	2	61,534	*
山本郡計	15	102,900	88.3	1.6	115	1,081,130	103.4	2.2	779	5,245,864	94.3	2.0	6	132,847	51.6
五城目町	5	29,700	79.8	0.5	37	341,990	65.3	0.7	274	1,657,776	77.4	0.6	0	0	*
八郎潟町	1	3,000	15.6	0.0	21	188,411	104.6	0.4	154	891,872	98.1	0.3	3	11,430	124.3
井川町	2	11,500	383.3	0.2	21	294,040	175.8	0.6	88	679,112	132.8	0.3	0	0	*
大湯村	2	40,000	105.3	0.6	20	740,000	120.3	1.5	42	980,274	97.7	0.4	0	0	*
南秋田郡計	10	84,200	86.4	1.3	99	1,564,441	105.3	3.2	558	4,209,033	92.2	1.6	3	11,430	16.4
美郷町	8	78,700	100.9	1.2	62	654,150	112.6	1.3	393	3,022,867	92.9	1.2	0	0	*
仙北郡計	8	78,700	100.9	1.2	62	654,150	112.6	1.3	393	3,022,867	92.9	1.2	0	0	*
羽後町	11	91,400	337.3	1.4	56	451,800	73.8	0.9	329	2,132,822	91.0	0.8	4	67,256	1,384.6
東成瀬村	1	5,500	36.7	0.1	14	172,000	87.4	0.4	74	853,109	92.5	0.3	0	0	*
雄勝郡計	12	96,900	230.2	1.5	70	623,800	77.1	1.3	403	2,985,931	91.4	1.1	4	67,256	1,384.6
県外	0	0	*	*	16	597,300	157.2	1.2	134	3,141,288	95.8	1.2	4	63,113	59.6
合計	677	6,385,619	103.6	100.0	4,453	48,926,541	99.1	100.0	29,674	260,719,858	93.9	100.0	330	3,171,709	115.4

事業部・支所別状況

(単位:千円, %)

	保証承諾								11月末保証債務残高				代位弁済 (25年度累計)		
	11月中				25年度累計				件数	金額	前年比	構成比	件数	金額	前年比
	件数	金額	前年比	構成比	件数	金額	前年比	構成比							
秋田事業部	220	2,317,609	115.0	36.3	1,577	19,660,848	111.1	40.2	10,818	97,881,293	94.6	37.5	115	968,832	85.9
大館支所	131	995,070	108.3	15.6	594	5,556,847	87.2	11.4	4,353	37,336,078	90.4	14.3	116	1,211,054	492.3
能代支所	68	670,670	103.1	10.5	436	4,248,124	90.0	8.7	2,755	21,736,295	94.5	8.3	19	204,742	39.0
本荘支所	67	498,270	103.8	7.8	525	4,847,334	111.1	9.9	3,265	25,787,596	92.7	9.9	11	37,369	14.2
大曲支所	65	702,100	96.9	11.0	479	5,887,534	105.0	12.0	3,745	34,233,056	93.0	13.1	41	542,537	314.5
横手湯沢支所	126	1,201,900	87.4	18.8	842	8,725,854	82.2	17.8	4,738	43,745,540	96.9	16.8	28	207,174	50.3
合計	677	6,385,619	103.6	100.0	4,453	48,926,541	99.1	100.0	29,674	260,719,858	93.9	100.0	330	3,171,709	115.4

制度別保証状況

(単位:千円, %)

	保証承諾								11月末保証債務残高				代位弁済 (25年度累計)		
	11月中				25年度累計				件数	金額	前年比	構成比	件数	金額	前年比
	件数	金額	前年比	構成比	件数	金額	前年比	構成比							
普通保証	15	353,240	187.9	5.5	42	864,769	99.1	1.8	324	6,471,986	101.6	2.5	4	36,469	108.0
長期安定	0	0	*	*	0	0	*	*	8	218,896	96.9	0.1	1	24,352	*
長期資金	0	0	*	*	0	0	*	*	19	831,866	90.1	0.3	0	0	*
当座貸越	13	320,000	100.9	5.0	82	1,698,500	85.7	3.5	209	4,983,500	100.1	1.9	2	51,713	*
カードローン	29	144,000	78.9	2.3	256	1,368,000	84.1	2.8	784	4,192,130	99.0	1.6	3	12,055	175.6
カードmini	71	92,450	42.5	1.4	296	473,250	43.4	1.0	1,329	2,242,881	222.8	0.9	3	6,670	*
売掛債権(個別保証)		0				0				0				0	
売掛債権(根保証)		0				0				0				0	
流動資産(根保証)	2	20,800	100.0	0.3	14	341,600	118.9	0.7	23	463,120	82.6	0.2	0	0	*
流動資産(個別保証)	0	0	*	*	2	39,680	248.0	0.1	0	0	*	*	0	0	*
特定社債	0	0	*	*	1	40,000	29.4	0.1	10	714,000	85.2	0.3	0	0	*
その他	8	85,000	193.6	1.3	61	376,700	97.1	0.8	588	2,401,860	71.2	0.9	15	77,683	61.3
協会制度計	123	662,250	77.6	10.4	712	4,337,730	78.5	8.9	2,970	16,048,254	99.3	6.2	24	172,474	129.0
国経営安定	0	0	*	*	0	0	*	*	54	983,806	104.3	0.4	2	3,936	414.2
金融安定化(金融変化対応)	0	0	*	*	0	0	*	*	53	352,606	81.7	0.1	1	12,592	51.5
経営革新関連	0	0	*	*	0	0	*	*	1	1,932	21.1	0.0	0	0	*
安定化(借換)	0	0	*	*	0	0	*	*	29	131,492	45.8	0.1	6	31,942	2,286.4
国再挑戦	0	0	*	*	0	0	*	*	2	1,524	60.8	0.0	0	0	*
全国緊急	0	0	*	*	0	0	*	*	45	617,780	65.3	0.2	2	14,247	46.7
事業再生円滑化		0				0				0				0	
激甚災害(地震)		0				0				0				0	
震災緊急	0	0	*	*	0	0	*	*	4	106,210	91.6	0.0	0	0	*
経営力強化	0	0	*	*	0	0	*	*	1	34,688	*	0.0	0	0	*
その他	0	0	*	*	1	5,000	*	0.0	1	5,000	51.8	0.0	0	0	*
国制度計	0	0	*	*	1	5,000	26.7	0.0	190	2,235,037	81.4	0.9	11	62,716	109.5
事業円滑化資金(固定型)		0				0				0				0	
事業円滑化資金(変動型)	0	0	*	*	0	0	*	*	73	340,014	57.8	0.1	2	8,430	*
秋田産業総合	0	0	*	*	0	0	*	*	1	8,110	68.6	0.0	0	0	*
新事業革新		0				0				0				0	
新事業総合ベンチャー		0				0				0				0	
新事業総合21	0	0	*	*	0	0	*	*	4	78,809	62.7	0.0	0	0	*
新事業総合転換	0	0	*	*	0	0	*	*	3	94,723	87.7	0.0	0	0	*
公害防止設備資金	0	0	*	*	0	0	*	*	0	0	*	*	0	0	*
振興資金(固定)	39	400,110	208.4	6.3	242	2,582,458	140.0	5.3	726	5,284,542	90.3	2.0	10	79,439	70.5
振興資金(変動)	60	787,630	127.8	12.3	426	6,654,127	167.3	13.6	2,447	31,971,609	99.2	12.3	36	312,462	107.5
振興資金(小規模)	2	7,100	59.2	0.1	12	70,600	106.8	0.1	115	297,115	72.9	0.1	0	0	*
振興資金(23年地震)	0	0	*	*	0	0	*	*	4,079	41,905,673	85.4	16.1	50	508,519	176.6
災害復旧	2	20,000	*	0.3	5	50,000	92.6	0.1	37	177,484	116.6	0.1	1	1,250	*
マル災(23地震)		0				0				0				0	
県ABL(個別保証)	0	0	*	*	4	76,000	*	0.2	2	43,328	*	0.0	0	0	*
県ABL(根保証)	1	8,000	*	0.1	10	131,200	*	0.3	9	123,200	*	0.0	0	0	*
経営安定受注減	15	203,079	201.3	3.2	62	943,649	160.9	1.9	550	5,819,254	84.3	2.2	10	137,031	57.9
経営安定原油対策	0	0	*	*	0	0	*	*	59	396,788	58.1	0.2	0	0	*
原油価格対策	0	0	*	*	0	0	*	*	933	8,538,023	71.5	3.3	15	156,588	98.3
県緊急対策	103	1,802,370	65.3	28.2	1,071	19,844,710	74.4	40.6	7,928	94,594,539	94.3	36.3	75	1,120,943	159.6
県取引安定	0	0	*	*	0	0	*	*	4	24,001	88.3	0.0	0	0	*
受注減小口	12	64,800	111.7	1.0	70	345,242	186.8	0.7	487	1,604,893	88.1	0.6	17	41,096	67.4
経営安定連倒	0	0	*	*	0	0	*	*	26	178,846	76.5	0.1	0	0	*
連倒小口	0	0	*	*	0	0	*	*	10	22,190	63.6	0.0	0	0	*
破綻小口		0				0				0				0	
経営安定再生	1	25,000	*	0.4	4	104,420	164.6	0.2	163	2,828,336	89.8	1.1	5	123,035	98.5
県創業支援	15	50,300	197.3	0.8	67	256,650	122.3	0.5	507	1,625,221	90.8	0.6	11	60,988	74.3
新事業事業革新	1	24,000	96.0	0.4	5	49,960	13.8	0.1	152	2,734,658	74.6	1.0	1	9,368	4.8
新事業ベンチャー	0	0	*	*	0	0	*	*	0	0	*	*	1	22,595	*
新事業総合あきた	0	0	*	*	0	0	*	*	5	83,475	42.9	0.0	0	0	*
新事業フェニックス	0	0	*	*	0	0	*	*	5	338,771	89.8	0.1	0	0	*
事業再生資金		0				0				0				0	
再起支援資金	0	0	*	*	0	0	*	*	1	3,500	82.9	0.0	0	0	*
事業承継資金	2	14,500	103.6	0.2	8	86,200	87.1	0.2	46	389,391	96.7	0.1	0	0	*
県アスベスト	0	0	*	*	0	0	*	*	2	5,094	71.3	0.0	0	0	*
県小口	2	9,000	409.1	0.1	12	34,300	122.7	0.1	92	205,380	94.2	0.1	0	0	*
県アグリ	0	0	*	*	5	76,800	89.2	0.2	65	363,909	94.4	0.1	0	0	*
エネルギー設備	0	0	*	*	5	613,000	*	1.3	8	882,712	*	0.3	0	0	*
エネルギー支援	1	13,000	*	0.2	2	193,000	*	0.4	6	473,000	*	0.2	0	0	*
グループ連携	1	13,500	*	0.2	1	13,500	*	0.0	1	13,500	*	0.0	0	0	*
その他		0				0				0				0	
県制度計	257	3,442,389	90.0	53.9	2,011	32,125,816	93.8	65.7	18,546	201,450,089	91.3	77.3	234	2,581,743	113.3
市町村制度計	282	1,927,740	150.2	30.2	1,687	11,593,226	133.4	23.7	7,644	34,514,493	109.3	13.2	57	318,306	130.7
商工貯蓄共済	0	0	*	*	0	0	*	*	0	0	*	*	0	0	*
合計	677	6,385,619	103.6	100.0	4,453	48,926,541	99.1	100.0	29,674	260,719,858	93.9	100.0	330	3,171,709	115.4

市町村制度別保証状況

(単位:千円, %)

	保証承諾								11月末保証債務残高				代位弁済 (25年度累計)		
	11月中				25年度累計				件数	金額	前年比	構成比	件数	金額	前年比
	件数	金額	前年比	構成比	件数	金額	前年比	構成比							
秋田市	32	356,850	490.2	18.5	214	1,984,814	277.5	17.1	773	3,808,762	139.2	11.0	3	26,187	106.0
秋田市(設備)	0	0	*	*	1	20,400	100.2	0.2	12	144,092	106.2	0.4	0	0	*
秋田市(空き店舗)	1	6,000	*	0.3	1	6,000	*	0.1	1	6,000	*	0.0	0	0	*
秋田市(商業施設)	0	0	*	*	0	0	*	*	7	290,550	89.0	0.8	0	0	*
秋田市(特小)	0	0	*	*	0	0	*	*	0	0	*	*	0	0	*
秋田市	0	0	*	*	0	0	*	*	6	3,928	31.4	0.0	0	0	*
秋田市小口	15	59,190	248.0	3.1	72	249,730	197.7	2.2	273	607,962	123.7	1.8	2	4,253	96.1
秋田市中心空き店舗	0	0	*	*	0	0	*	*	5	16,793	71.0	0.0	0	0	*
秋田市中心市街地設備	0	0	*	*	2	6,800	5.9	0.1	9	143,191	89.4	0.4	0	0	*
男鹿市※	0	0	*	*	0	0	*	*	3	5,066	52.8	0.0	0	0	*
男鹿市	4	38,000	584.6	2.0	17	138,650	495.7	1.2	84	425,826	113.6	1.2	0	0	*
男小口	1	4,800	*	0.2	11	36,600	406.7	0.3	42	98,189	125.9	0.3	0	0	*
潟上市	3	12,000	*	0.6	19	97,900	537.9	0.8	61	226,826	130.9	0.7	1	1,195	*
潟上市小口	1	1,000	76.9	0.1	6	20,800	483.7	0.2	31	63,975	151.9	0.2	0	0	*
五城目町	1	3,400	*	0.2	9	41,200	355.2	0.4	45	130,411	104.9	0.4	0	0	*
マル五小口	1	1,300	65.0	0.1	6	20,900	158.3	0.2	28	66,667	108.9	0.2	0	0	*
八郎潟町	0	0	*	*	3	19,711	379.1	0.2	25	57,030	102.4	0.2	1	2,066	82.5
井川町	0	0	*	*	1	10,000	*	0.1	6	24,995	129.7	0.1	0	0	*
マル井小口	1	1,500	*	0.1	2	3,000	100.0	0.0	7	8,262	100.3	0.0	0	0	*
大潟村	0	0	*	*	0	0	*	*	1	1,300	64.4	0.0	0	0	*
秋田事業部管内計	60	484,040	425.9	25.1	364	2,656,505	248.4	22.9	1,419	6,129,823	126.8	17.8	7	33,701	106.5
大館市	14	77,600	290.6	4.0	57	297,486	181.0	2.6	233	753,886	102.0	2.2	6	18,145	103.1
大館市小口	8	13,820	106.3	0.7	26	55,950	167.0	0.5	77	171,204	122.5	0.5	0	0	*
大館市(機械)	5	16,100	133.1	0.8	18	59,260	101.9	0.5	105	175,112	121.2	0.5	0	0	*
鹿角市	1	5,000	36.9	0.3	18	173,400	115.5	1.5	198	1,024,597	91.7	3.0	8	42,289	2,452.7
鹿小口	2	7,670	*	0.4	16	56,830	204.9	0.5	72	226,345	107.9	0.7	0	0	*
北秋田市	8	37,470	240.3	1.9	39	212,720	223.6	1.8	144	499,431	107.1	1.4	4	18,216	318.0
小坂町	1	780	*	0.0	3	6,080	68.5	0.1	26	61,575	69.3	0.2	1	9,676	*
上小阿仁村	2	5,000	*	0.3	4	9,560	159.3	0.1	24	59,615	113.3	0.2	0	0	*
大館支所管内計	41	163,440	202.0	8.5	181	871,286	160.2	7.5	879	2,971,765	100.5	8.6	19	88,327	325.6
能代市※	0	0	*	*	0	0	*	*	1	1,065	62.4	0.0	0	0	*
能代市	11	98,700	299.1	5.1	89	683,350	194.6	5.9	271	1,550,513	124.5	4.5	2	8,034	873.0
能代市(機械)	0	0	*	*	0	0	*	*	3	1,508	28.2	0.0	0	0	*
能小口	19	69,380	227.3	3.6	74	242,620	164.7	2.1	352	689,597	110.5	2.0	2	6,822	42.4
琴丘町※	0	0	*	*	0	0	*	*	0	0	*	*	0	0	*
二ツ井町※	0	0	*	*	0	0	*	*	4	4,452	32.1	0.0	0	0	*
山本町※	0	0	*	*	0	0	*	*	0	0	*	*	0	0	*
藤里町	0	0	*	*	4	17,260	287.7	0.1	15	59,877	104.5	0.2	0	0	*
藤小口	1	2,000	14.3	0.1	3	4,700	19.6	0.0	25	51,700	86.3	0.1	0	0	*
三種町	4	37,300	*	1.9	36	409,190	412.5	3.5	95	604,841	154.3	1.8	1	9,626	40.7
三小口	2	3,300	40.2	0.2	13	46,800	67.6	0.4	99	244,646	94.7	0.7	0	0	*
八峰町	2	20,000	*	1.0	4	31,000	*	0.3	26	115,547	98.9	0.3	0	0	*
ぶな小口	0	0	*	*	8	23,800	66.7	0.2	57	157,650	93.1	0.5	0	0	*
能代支所管内計	39	230,680	269.1	12.0	231	1,458,720	199.1	12.6	948	3,481,396	118.2	10.1	5	24,482	55.2
由利本荘市	8	39,970	143.0	2.1	51	281,170	126.4	2.4	241	893,966	103.8	2.6	1	6,425	*
由利本荘小口	6	17,000	117.2	0.9	40	100,060	135.4	0.9	239	419,940	100.1	1.2	0	0	*
由利本荘特例	6	24,890	*	1.3	29	138,070	*	1.2	28	127,180	*	0.4	0	0	*
にかほ市	10	87,320	2,183.0	4.5	44	419,430	126.0	3.6	195	1,282,136	124.3	3.7	0	0	*
仁小口	2	3,500	34.9	0.2	31	97,850	114.7	0.8	189	427,279	91.1	1.2	1	4,218	49.0
仁賀保町※	0	0	*	*	0	0	*	*	0	0	*	*	0	0	*
金浦町※	0	0	*	*	0	0	*	*	0	0	*	*	0	0	*
象潟町※	0	0	*	*	0	0	*	*	0	0	*	*	0	0	*
本荘支所管内計	32	172,680	305.7	9.0	195	1,036,580	145.1	8.9	892	3,150,501	113.3	9.1	2	10,644	80.2
大曲市※	0	0	*	*	0	0	*	*	1	1,326	39.3	0.0	0	0	*
大仙市	23	271,400	93.1	14.1	130	1,624,235	115.6	14.0	649	5,352,176	109.1	15.5	9	100,555	1,530.8
仙小口	7	30,300	197.8	1.6	64	248,050	141.4	2.1	423	967,503	95.9	2.8	3	7,226	87.9
仙北市	3	18,500	70.3	1.0	28	176,050	115.2	1.5	132	533,614	114.5	1.5	0	0	*
七小口	0	0	*	*	16	37,540	91.2	0.3	117	236,067	85.4	0.7	0	0	*
西仙北町※	0	0	*	*	0	0	*	*	0	0	*	*	0	0	*
角館町※	0	0	*	*	0	0	*	*	0	0	*	*	0	0	*
六郷町※	0	0	*	*	0	0	*	*	0	0	*	*	0	0	*
田沢湖町※	0	0	*	*	0	0	*	*	2	3,500	53.8	0.0	0	0	*
協和町※	0	0	*	*	0	0	*	*	0	0	*	*	0	0	*
太田町※	0	0	*	*	0	0	*	*	3	2,601	61.6	0.0	0	0	*
美郷町	4	37,000	308.3	1.9	17	164,200	95.7	1.4	70	552,859	103.8	1.6	0	0	*
美小口	3	6,700	126.4	0.3	25	81,750	113.5	0.7	109	285,860	88.1	0.8	0	0	*
大曲支所管内計	40	363,900	103.9	18.9	280	2,331,825	115.5	20.1	1,506	7,935,505	105.4	23.0	12	107,781	728.8
横手市※	0	0	*	*	0	0	*	*	6	9,519	53.2	0.0	0	0	*
横手市	27	265,800	76.4	13.8	189	1,988,497	86.9	17.2	767	6,346,882	103.3	18.4	6	31,876	51.6
横小口	24	125,200	141.3	6.5	142	556,510	99.2	4.8	658	1,829,100	104.5	5.3	4	17,794	616.0
湯沢市※	0	0	*	*	0	0	*	*	2	875	21.8	0.0	0	0	*
湯沢市	10	93,200	71.7	4.8	63	562,503	99.0	4.9	297	2,013,888	105.4	5.8	1	2,627	6.6
炒小口	8	23,300	92.8	1.2	38	112,300	69.0	1.0	224	514,641	92.6	1.5	1	1,075	13.9
平鹿町※	0	0	*	*	0	0	*	*	0	0	*	*	0	0	*
雄物川町※	0	0	*	*	0	0	*	*	0	0	*	*	0	0	*
十文字町※	0	0	*	*	0	0	*	*	0	0	*	*	0	0	*
羽後町	0	0	*	*	0	0	*	*	22	54,727	77.8	0.2	0	0	*
東成瀬村	1	5,500	110.0	0.3	3	16,500	107.8	0.1	12	52,709	121.6	0.2	0	0	*
東小口	0	0	*	*	1	2,000	23.5	0.0	12	23,163	112.9	0.1	0	0	*
横手湯沢支所管内計	70	513,000	86.0	26.6	436	3,238,310	89.7	27.9	2,000	10,845,504	103.1	31.4	12	53,371	47.5
合計	282	1,927,740	150.2	100.0	1,687	11,593,226	133.4	100.0	7,644	34,514,493	109.3	100.0	57	318,306	130.7

セーフティネット保証状況

①金融機関別

(単位:千円, %)

	保証承諾						保証承諾累計					
	11月保証承諾			内セーフティネット保証分			25年度保証承諾累計			内セーフティネット保証分		
	件数	金額	構成比	件数	金額	構成比	件数	金額	構成比	件数	金額	構成比
みずほ銀行	1	10,000	0.2	0	0	*	7	202,000	0.4	2	55,000	27.2
三菱東京UFJ銀行	2	48,000	0.8	0	0	*	5	158,000	0.3	0	0	*
(都市銀行計)	3	58,000	0.9	0	0	*	12	360,000	0.7	2	55,000	15.3
秋田銀行	339	3,157,300	49.4	60	1,054,250	33.4	1,928	24,101,302	49.3	552	11,186,947	46.4
北都銀行	186	2,113,429	33.1	40	572,920	27.1	1,449	17,234,146	35.2	508	8,418,561	48.8
荘内銀行	1	12,000	0.2	0	0	*	4	20,400	0.0	0	0	*
青森銀行	1	5,000	0.1	0	0	*	12	54,496	0.1	2	9,196	16.9
山形銀行	2	22,670	0.4	0	0	*	13	151,687	0.3	2	66,000	43.5
東北銀行	5	71,500	1.1	2	47,000	65.7	21	197,700	0.4	13	125,300	63.4
七十七銀行	1	10,000	0.2	0	0	*	3	23,000	0.0	0	0	*
岩手銀行	1	2,000	0.0	0	0	*	8	43,710	0.1	1	15,000	34.3
みちのく銀行	3	13,000	0.2	0	0	*	20	132,486	0.3	3	50,000	37.7
(地方銀行計)	539	5,406,899	84.7	102	1,674,170	31.0	3,458	41,958,926	85.8	1,081	19,871,004	47.4
北日本銀行	10	170,300	2.7	4	107,300	63.0	46	589,497	1.2	16	287,200	48.7
きらやか銀行	1	4,500	0.1	0	0	*	33	237,280	0.5	1	6,500	2.7
(第二地方銀行計)	11	174,800	2.7	4	107,300	61.4	79	826,777	1.7	17	293,700	35.5
秋田信用金庫	30	225,450	3.5	11	69,610	30.9	240	1,836,909	3.8	87	937,947	51.1
羽後信用金庫	54	317,720	5.0	4	124,000	39.0	402	2,118,299	4.3	44	524,820	24.8
(信用金庫計)	84	543,170	8.5	15	193,610	35.6	642	3,955,208	8.1	131	1,462,767	37.0
秋田県信用組合	39	193,310	3.0	4	39,500	20.4	248	1,645,154	3.4	36	431,000	26.2
(信用組合計)	39	193,310	3.0	4	39,500	20.4	248	1,645,154	3.4	36	431,000	26.2
商工組合中央金庫	1	9,440	0.1	0	0	*	14	180,476	0.4	5	87,000	48.2
(その他計)	1	9,440	0.1	0	0	*	14	180,476	0.4	5	87,000	48.2
合計	677	6,385,619	100.0	125	2,014,580	31.5	4,453	48,926,541	100.0	1,272	22,200,470	45.4

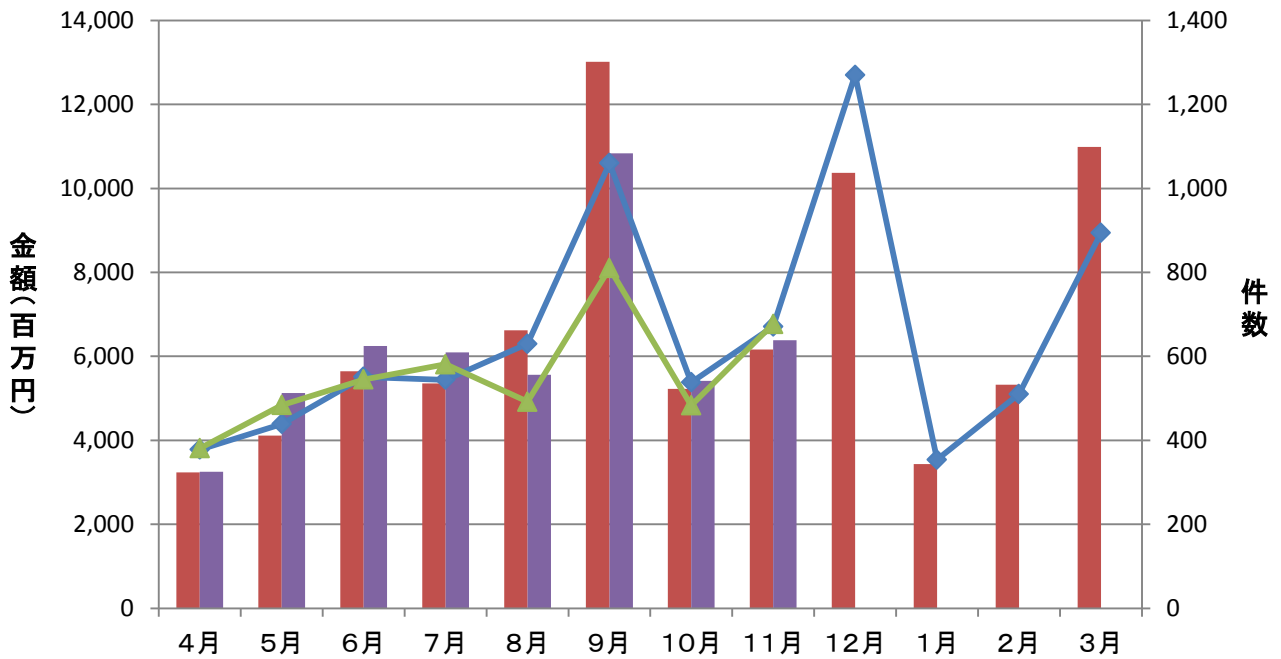
②市町村別

(単位:千円, %)

	保証承諾						保証承諾累計					
	11月保証承諾			内セーフティネット保証分			25年度保証承諾累計			内セーフティネット保証分		
	件数	金額	構成比	件数	金額	構成比	件数	金額	構成比	件数	金額	構成比
秋田市	177	1,849,129	29.0	42	548,660	29.7	1,258	15,228,849	31.1	413	6,678,657	43.9
能代市	55	571,070	8.9	6	146,690	25.7	322	3,010,294	6.2	54	1,087,490	36.1
横手市	81	797,500	12.5	16	315,500	39.6	539	5,334,653	10.9	151	2,318,490	43.5
大館市	78	614,250	9.6	11	177,130	28.8	327	2,988,839	6.1	91	1,405,514	47.0
北秋田市	23	145,770	2.3	4	69,900	48.0	113	931,520	1.9	33	381,000	40.9
由利本荘市	41	263,160	4.1	3	42,500	16.1	341	2,736,164	5.6	61	1,133,120	41.4
にかほ市	27	263,110	4.1	3	112,000	42.6	183	2,059,170	4.2	27	682,700	33.2
男鹿市	15	179,840	2.8	2	28,000	15.6	107	1,736,398	3.5	42	772,350	44.5
潟上市	16	158,140	2.5	5	38,500	24.3	107	1,066,340	2.2	39	569,400	53.4
湯沢市	32	287,500	4.5	10	161,800	56.3	226	2,518,000	5.1	104	1,815,680	72.1
大仙市	50	558,900	8.8	3	108,000	19.3	316	4,038,085	8.3	52	1,529,420	37.9
仙北市	6	59,500	0.9	2	25,000	42.0	101	1,116,699	2.3	36	656,284	58.8
鹿角市	24	229,470	3.6	6	90,000	39.2	130	1,525,268	3.1	45	861,400	56.5
13市計	625	5,977,339	93.6	113	1,863,680	31.2	4,070	44,290,280	90.5	1,148	19,891,504	44.9
小坂町	4	35,580	0.6	2	24,800	69.7	10	63,880	0.1	3	34,800	54.5
鹿角郡計	4	35,580	0.6	2	24,800	69.7	10	63,880	0.1	3	34,800	54.5
上小阿仁村	3	10,000	0.2	0	0	*	11	51,560	0.1	2	23,000	44.6
北秋田郡計	3	10,000	0.2	0	0	*	11	51,560	0.1	2	23,000	44.6
藤里町	1	2,000	0.0	0	0	*	11	52,860	0.1	0	0	*
三種町	10	74,900	1.2	1	7,500	10.0	82	817,470	1.7	10	195,900	24.0
八峰町	4	26,000	0.4	1	4,000	15.4	22	210,800	0.4	4	101,000	47.9
山本郡計	15	102,900	1.6	2	11,500	11.2	115	1,081,130	2.2	14	296,900	27.5
五城目町	5	29,700	0.5	1	4,000	13.5	37	341,990	0.7	17	238,690	69.8
八郎潟町	1	3,000	0.0	1	3,000	100.0	21	188,411	0.4	12	152,936	81.2
井川町	2	11,500	0.2	0	0	*	21	294,040	0.6	9	62,540	21.3
大潟村	2	40,000	0.6	2	40,000	100.0	20	740,000	1.5	16	590,000	79.7
南秋田郡計	10	84,200	1.3	4	47,000	55.8	99	1,564,441	3.2	54	1,044,166	66.7
美郷町	8	78,700	1.2	1	35,000	44.5	62	654,150	1.3	13	276,200	42.2
仙北郡計	8	78,700	1.2	1	35,000	44.5	62	654,150	1.3	13	276,200	42.2
羽後町	11	91,400	1.4	3	32,600	35.7	56	451,800	0.9	25	190,900	42.3
東成瀬村	1	5,500	0.1	0	0	*	14	172,000	0.4	4	78,000	45.3
雄勝郡計	12	96,900	1.5	3	32,600	33.6	70	623,800	1.3	29	268,900	43.1
県外	0	0	*	0	0	*	16	597,300	1.2	9	365,000	61.1
合計	677	6,385,619	100.0	125	2,014,580	31.5	4,453	48,926,541	100.0	1,272	22,200,470	45.4

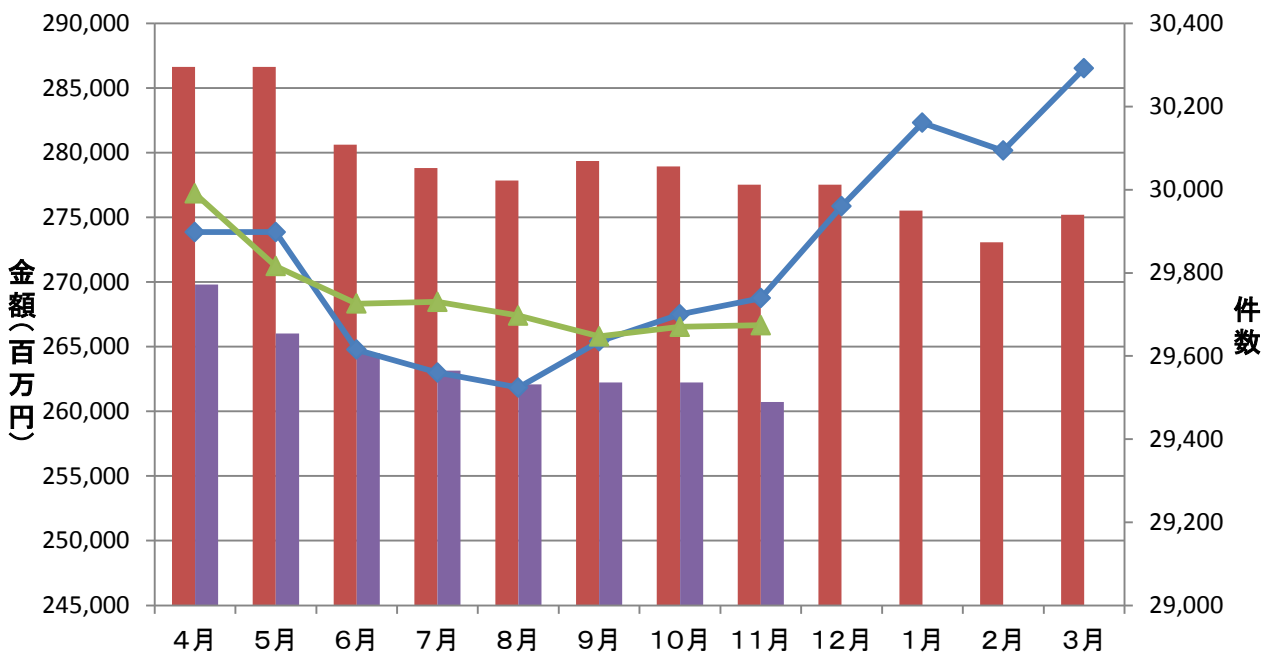
保証承諾実績

■ 平成24年度承諾金額 ■ 平成25年度承諾金額 ◆ 平成24年度承諾件数 ▲ 平成25年度承諾件数



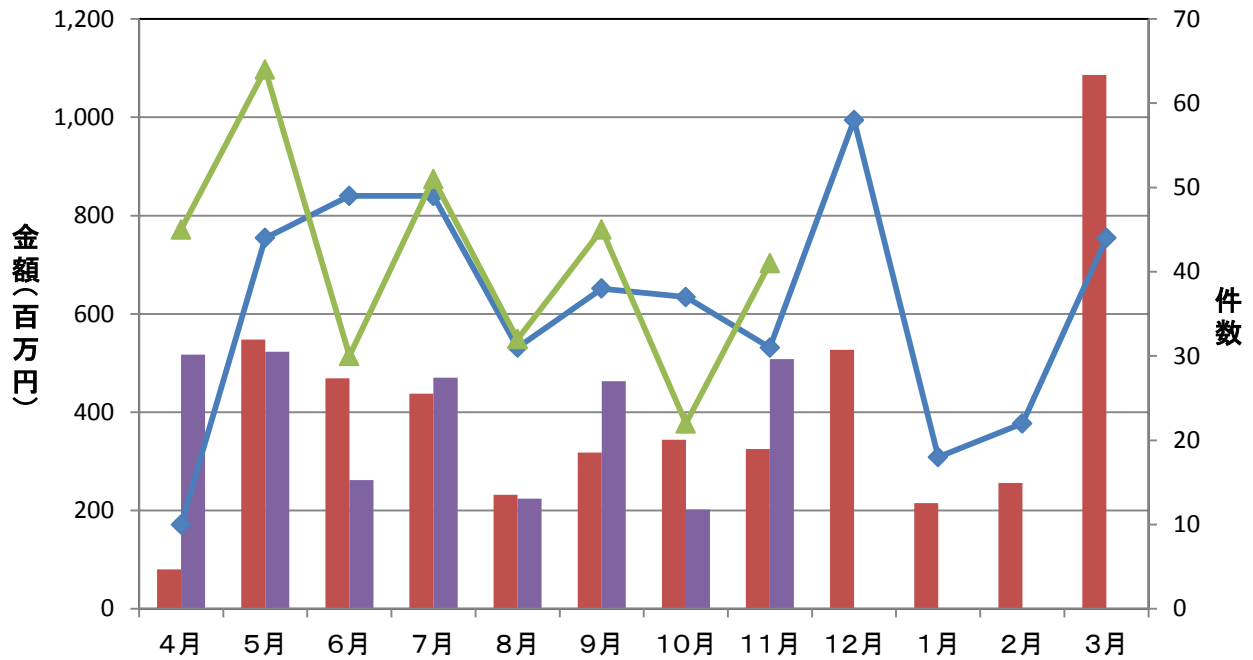
保証債務残高実績

■ 平成24年度残高 ■ 平成25年度残高 ◆ 平成24年度残高件数 ▲ 平成25年度残高件数



代位弁済実績

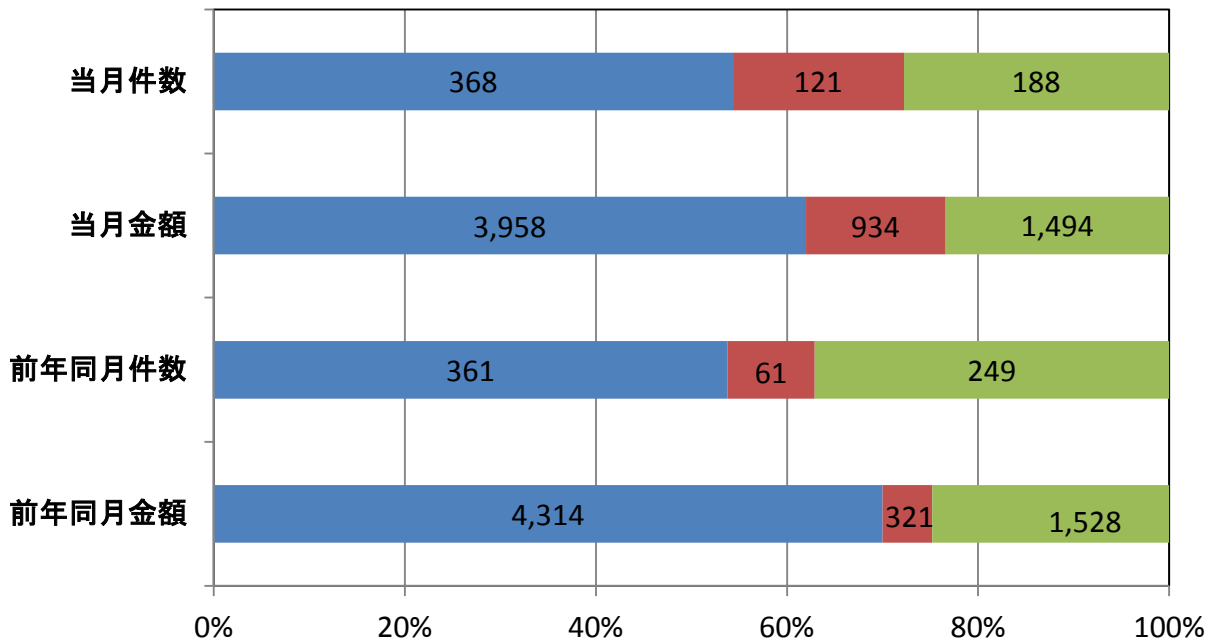
■ 平成24年度代弁金額 ■ 平成25年度代弁金額 ◆ 平成24年度代弁件数 ▲ 平成25年度代弁件数



資金使途別保証承諾実績

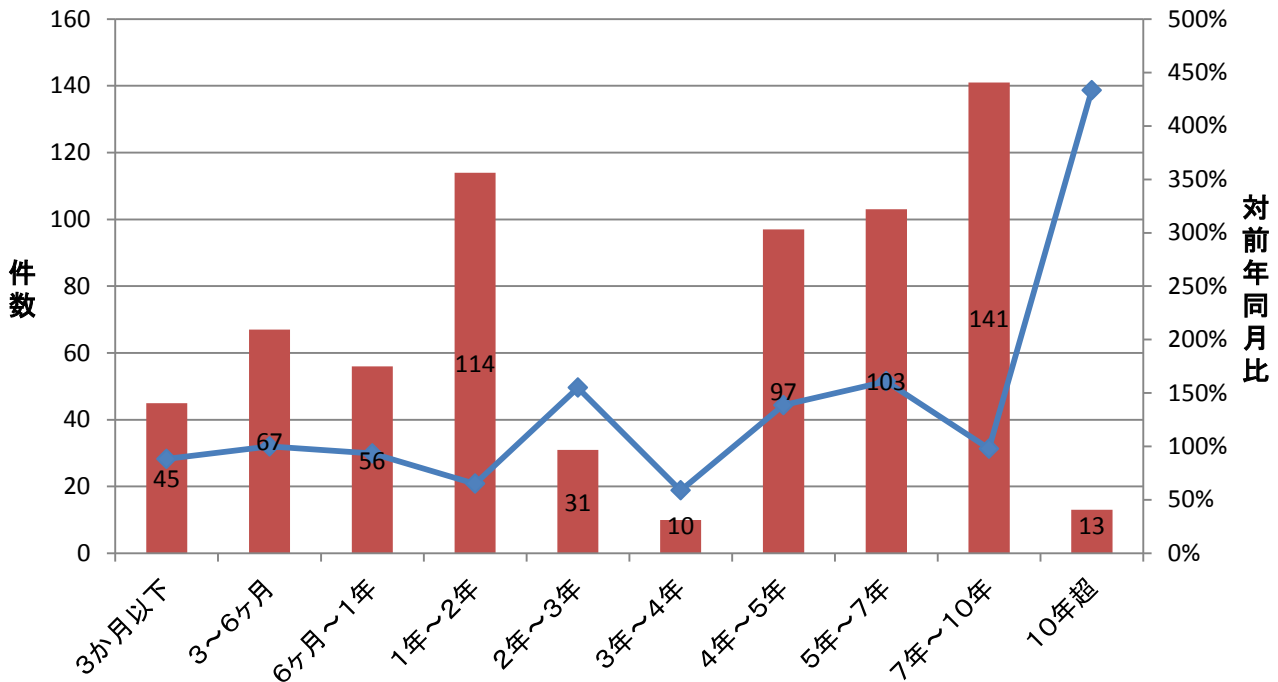
■ 運転資金 ■ 設備資金 ■ 運転設備資金

(単位: 件、百万円)



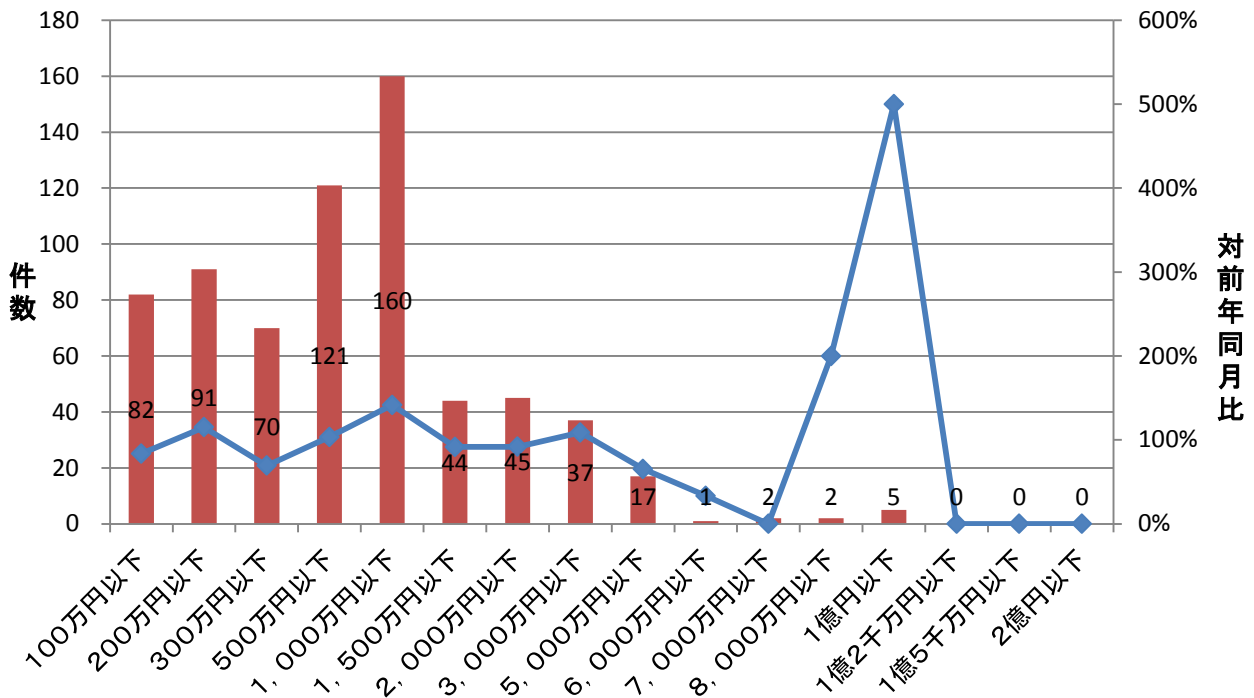
期間別保証承諾実績

■ 件数(当月) ◆ 対前年同月比



金額別保証承諾実績

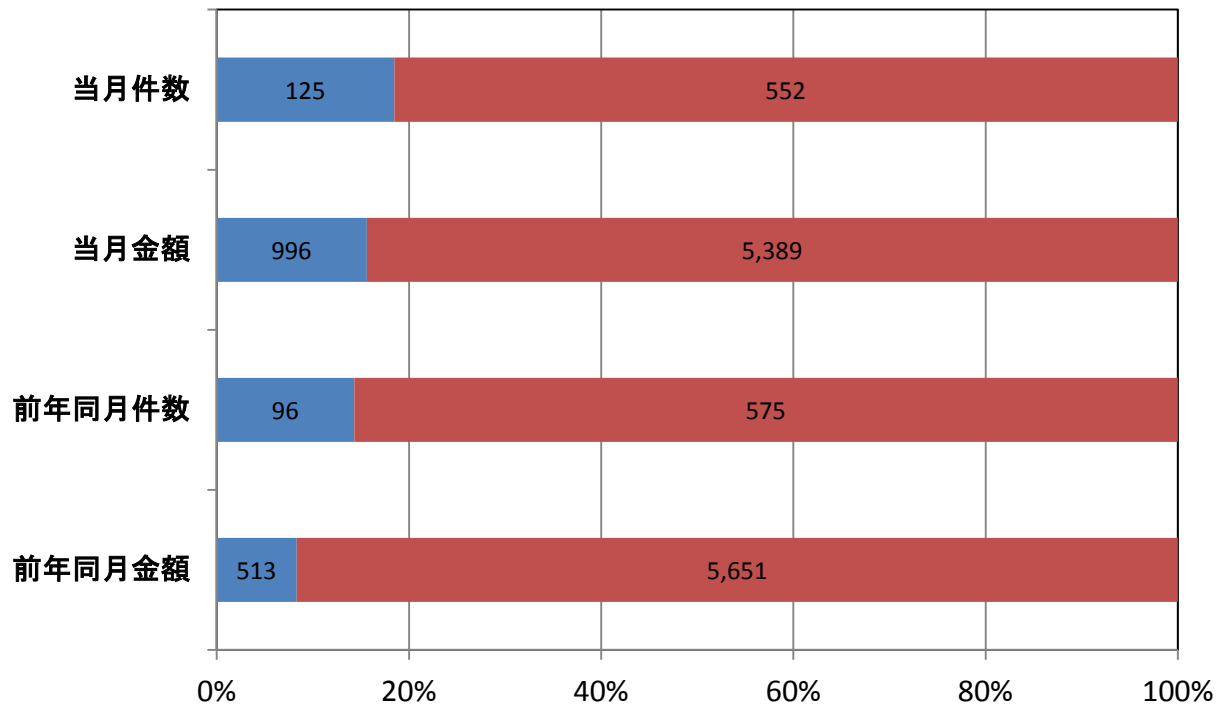
■ 件数(当月) ◆ 対前年同月比



新規・継続別保証承諾実績

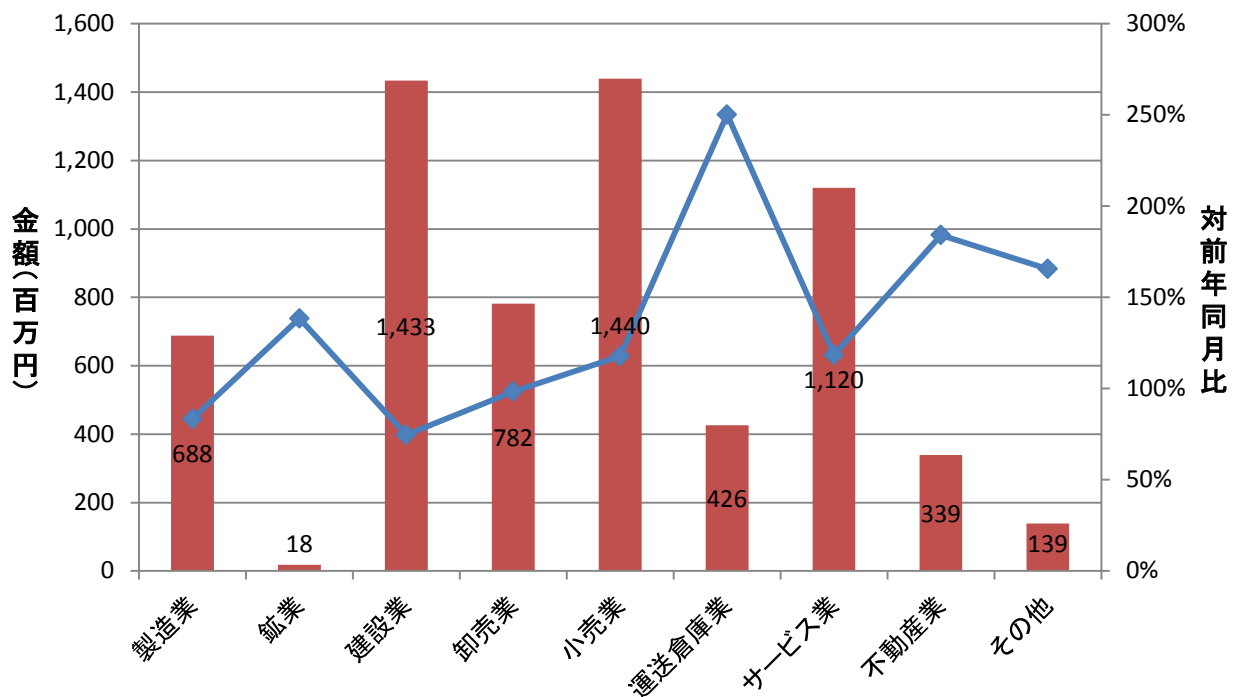
■ 新規 ■ 継続

(単位: 件、百万円)



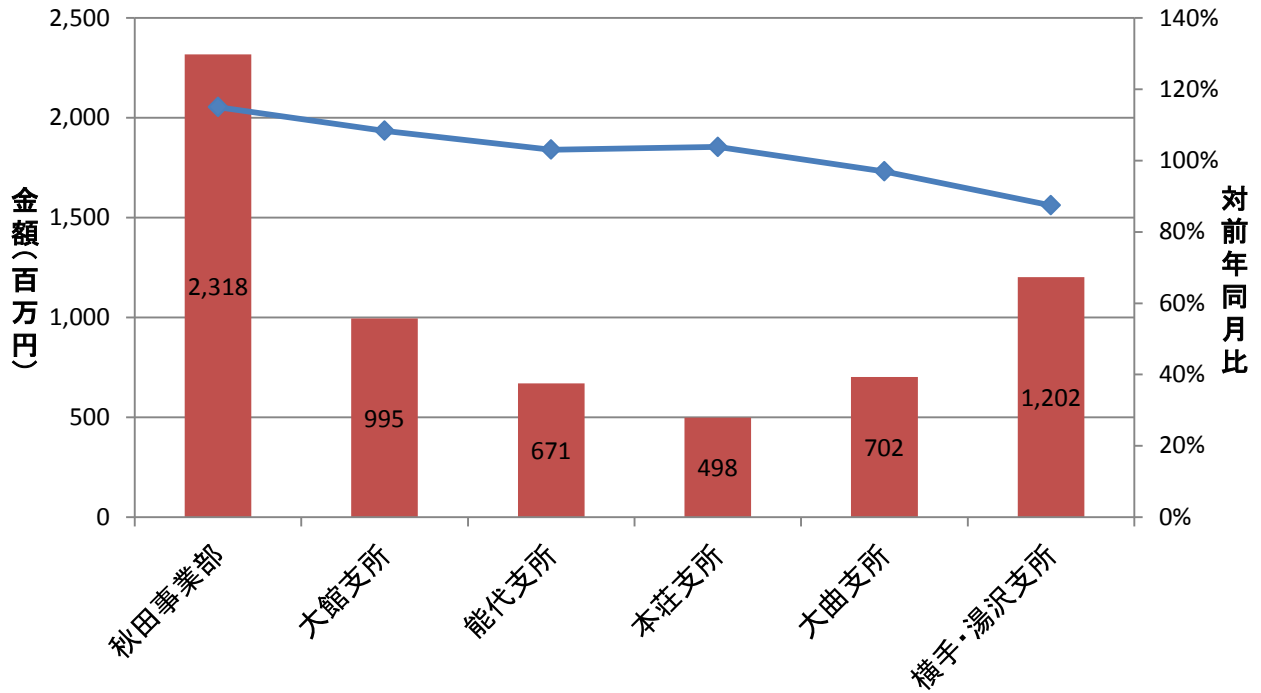
業種別保証承諾実績

■ 金額(当月) ◆ 対前年同月比

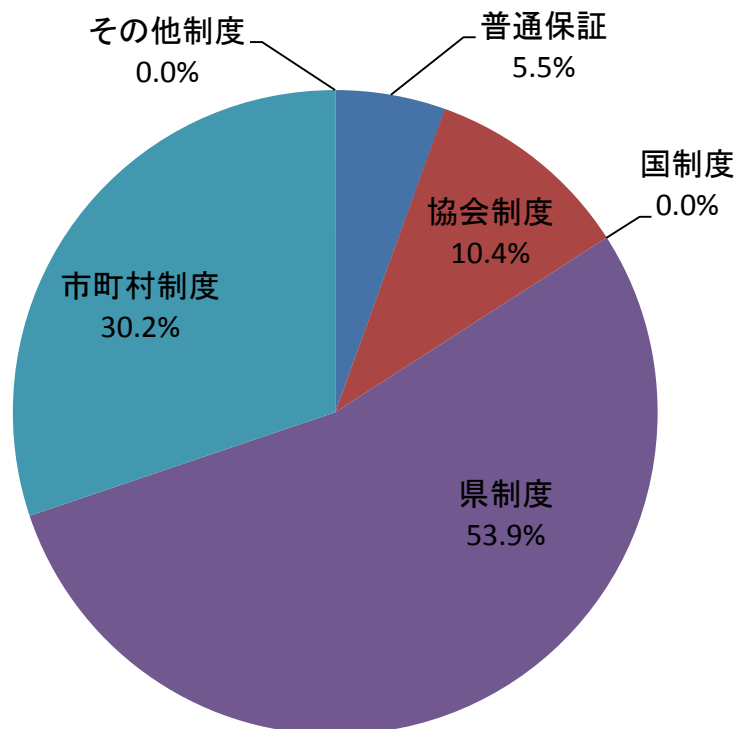


部支所別保証承諾実績

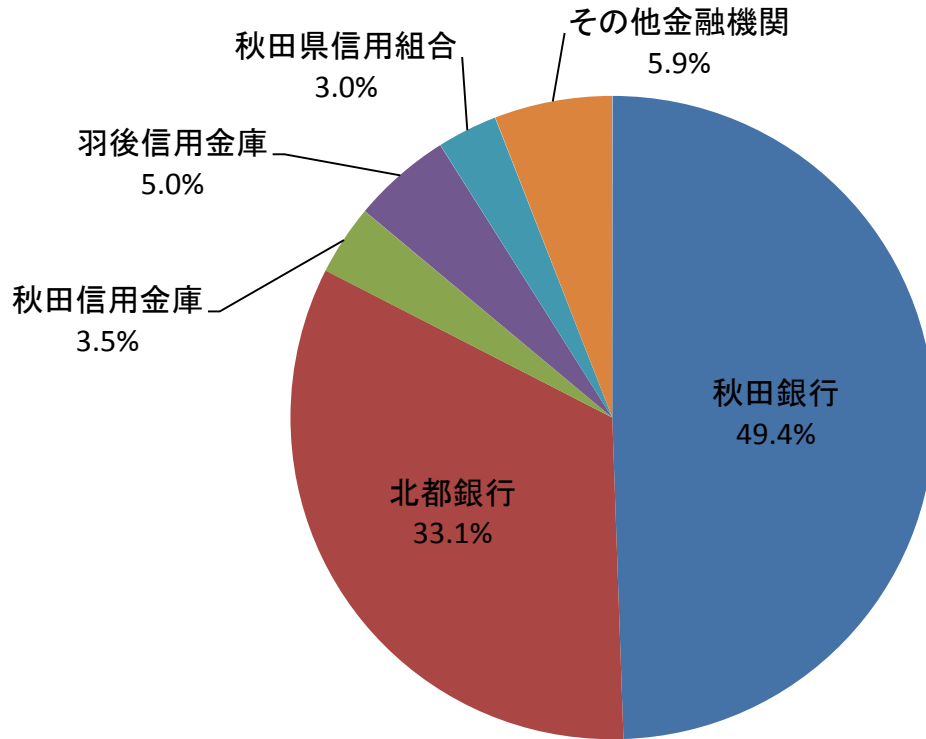
金額(当月) 対前年同月比



制度別保証金額割合(当月)



金融機関別保証承諾割合



金融機関別一般・セーフティネット保証承諾割合(金額、当月)

■ 一般 ■ セーフティ

