

## 10月事業概況

(単位:千円, %)

項目	件数	金額	対前年比
保証利用企業	14,104	*	100.7
保証申込	520	5,988,011	109.4
保証承諾	483	5,417,831	103.6
保証残高	29,670	262,234,680	94.0
代位弁済	22	202,456	60.5

## 資金使途別保証承諾状況

(単位:千円, %)

	10 月 中				2 5 年 度 累 計			
	件数	金額	前年比	構成比	件数	金額	前年比	構成比
運転資金	307	3,796,441	116.1	70.1	2,357	30,611,799	98.8	72.0
設備資金	64	507,860	91.6	9.4	475	4,499,868	125.5	10.6
運転設備資金	112	1,113,530	79.3	20.6	944	7,429,255	86.1	17.5
合 計	483	5,417,831	103.6	100.0	3,776	42,540,922	98.5	100.0

## 期間別保証承諾状況

(単位:千円, %)

	10 月 中				2 5 年 度 累 計			
	件数	金額	前年比	構成比	件数	金額	前年比	構成比
3か月以下	37	309,960	126.0	5.7	271	2,886,260	129.0	6.8
6か月以下	66	737,150	113.2	13.6	395	4,967,821	106.3	11.7
1か年以下	50	788,456	92.3	14.6	375	5,763,625	94.4	13.5
2か年以下	53	293,652	53.9	5.4	535	3,029,182	79.1	7.1
3か年以下	15	51,754	204.6	1.0	130	471,384	77.0	1.1
4か年以下	13	34,520	57.1	0.6	71	392,194	114.8	0.9
5か年以下	63	357,660	172.3	6.6	479	2,495,287	94.1	5.9
7か年以下	63	585,220	160.3	10.8	474	3,674,491	101.8	8.6
10か年以下	116	1,947,459	98.7	35.9	1,008	17,059,409	94.7	40.1
10か年超	7	312,000	104.7	5.8	38	1,801,270	158.5	4.2
合 計	483	5,417,831	103.6	100.0	3,776	42,540,922	98.5	100.0

## 金額別保証承諾状況

(単位:千円, %)

	10 月 中				2 5 年 度 累 計			
	件数	金額	前年比	構成比	件数	金額	前年比	構成比
100万円以下	30	25,764	51.8	0.5	300	253,055	73.9	0.6
200万円以下	59	107,680	89.0	2.0	440	780,727	80.7	1.8
300万円以下	53	149,290	51.7	2.8	452	1,289,854	72.5	3.0
500万円以下	91	415,012	121.6	7.7	686	3,113,053	100.3	7.3
1,000万円以下	118	1,009,800	123.3	18.6	803	6,807,067	105.4	16.0
1,500万円以下	35	472,400	87.2	8.7	297	4,034,187	102.0	9.5
2,000万円以下	34	651,000	88.4	12.0	300	5,748,874	101.9	13.5
3,000万円以下	31	843,385	142.9	15.6	248	6,842,235	92.9	16.1
5,000万円以下	21	878,500	86.8	16.2	165	6,974,570	87.8	16.4
6,000万円以下	3	167,000	75.2	3.1	28	1,619,800	104.8	3.8
7,000万円以下	2	135,000	192.9	2.5	18	1,224,000	113.2	2.9
8,000万円以下	3	235,000	100.0	4.3	22	1,725,500	114.7	4.1
1億円以下	2	200,000	100.0	3.7	10	975,000	69.4	2.3
1億2千万円以下	0	0	*	*	1	120,000	109.1	0.3
1億5千万円以下	1	128,000	*	2.4	2	253,000	*	0.6
2億円以下	0	0	*	*	4	780,000	*	1.8
合 計	483	5,417,831	103.6	100.0	3,776	42,540,922	98.5	100.0

## 新規・継続別保証承諾状況

(単位:千円, %)

	10 月 中				2 5 年 度 累 計			
	件数	金額	前年比	構成比	件数	金額	前年比	構成比
新規	18	61,880	66.2	1.1	302	2,035,700	118.2	4.8
継続	465	5,355,951	104.3	98.9	3,474	40,505,222	97.6	95.2
合 計	483	5,417,831	103.6	100.0	3,776	42,540,922	98.5	100.0

金融機関別保証状況

(単位:千円, %)

	保証承諾								10月末保債務残高				代位弁済 (25年度累計)		
	10月中				25年度累計				件数	金額	前年比	構成比	件数	金額	前年比
	件数	金額	前年比	構成比	件数	金額	前年比	構成比							
みずほ銀行	0	0	*	*	6	192,000	84.2	0.5	71	1,616,560	98.7	0.6	0	0	*
三菱東京UFJ銀行	0	0	*	*	3	110,000	103.8	0.3	64	1,250,226	87.7	0.5	2	12,500	66.2
(都市銀行計)	0	0	*	*	9	302,000	90.4	0.7	135	2,866,785	93.6	1.1	2	12,500	66.2
秋田銀行	211	2,532,732	95.2	46.7	1,589	20,944,002	103.7	49.2	12,783	123,509,283	94.8	47.1	86	950,543	77.1
北都銀行	160	2,022,350	138.8	37.3	1,263	15,120,717	89.6	35.5	9,966	92,631,458	92.7	35.3	107	1,047,327	158.2
荘内銀行	0	0	*	*	3	8,400	14.4	0.0	54	583,310	86.5	0.2	1	5,175	*
青森銀行	0	0	*	*	11	49,496	37.5	0.1	110	965,252	88.5	0.4	3	12,180	*
山形銀行	3	64,500	129.0	1.2	11	129,017	81.7	0.3	78	917,095	95.7	0.3	0	0	*
東北銀行	3	13,200	20.6	0.2	16	126,200	38.7	0.3	143	1,262,898	90.2	0.5	2	15,157	256.2
七十七銀行	0	0	*	*	2	13,000	26.7	0.0	29	309,142	87.7	0.1	0	0	*
岩手銀行	1	6,000	*	0.1	7	41,710	834.2	0.1	77	672,337	94.1	0.3	0	0	*
みちのく銀行	3	27,100	87.4	0.5	17	119,486	63.0	0.3	225	2,233,444	87.7	0.9	0	0	*
(地方銀行計)	381	4,665,882	108.9	86.1	2,919	36,552,027	96.2	85.9	23,465	223,084,220	93.8	85.1	199	2,030,383	103.3
北日本銀行	8	155,300	277.3	2.9	36	419,197	130.6	1.0	292	2,483,970	90.3	0.9	0	0	*
きらやか銀行	3	40,950	97.5	0.8	32	232,780	84.0	0.5	220	1,725,867	98.9	0.7	0	0	*
(第二地方銀行計)	11	196,250	200.3	3.6	68	651,977	109.0	1.5	512	4,209,837	93.6	1.6	0	0	*
秋田信用金庫	25	211,549	62.5	3.9	210	1,611,459	101.9	3.8	1,968	11,420,205	92.8	4.4	27	175,549	86.6
羽後信用金庫	48	265,670	79.8	4.9	348	1,800,579	94.7	4.2	2,343	11,086,924	96.7	4.2	19	141,852	107.6
(信用金庫計)	73	477,219	71.1	8.8	558	3,412,038	97.9	8.0	4,311	22,507,129	94.7	8.6	46	317,401	94.9
秋田県信用組合	18	78,480	55.3	1.4	209	1,451,844	231.7	3.4	1,136	7,624,970	97.2	2.9	42	303,253	342.2
(信用組合計)	18	78,480	55.3	1.4	209	1,451,844	231.7	3.4	1,136	7,624,970	97.2	2.9	42	303,253	342.2
農林中金	0	0	*	*	0	0	*	*	0	0	*	*	0	0	*
(政府系計)	0	0	*	*	0	0	*	*	0	0	*	*	0	0	*
商工組合中央金庫	0	0	*	*	13	171,036	95.3	0.4	111	1,941,738	104.9	0.7	0	0	*
(その他計)	0	0	*	*	13	171,036	95.3	0.4	111	1,941,738	104.9	0.7	0	0	*
合計	483	5,417,831	103.6	100.0	3,776	42,540,922	98.5	100.0	29,670	262,234,680	94.0	100.0	289	2,663,536	110.0

業種別保証状況

(単位:千円, %)

	保証承諾								10月末保証債務残高				代位弁済 (25年度累計)		
	10月中				25年度累計				件数	金額	前年比	構成比	件数	金額	前年比
	金額	前年比	構成比	件数	金額	前年比	構成比								
食料品工業	17	230,600	106.1	4.3	138	1,808,910	127.5	4.3	853	8,255,368	94.4	3.1	21	257,760	878.4
繊維品工業	7	89,600	290.9	1.7	51	415,100	69.6	1.0	435	3,101,047	95.8	1.2	8	49,436	54.8
木材・木製品工業	9	213,500	163.5	3.9	48	825,697	81.9	1.9	442	5,920,277	96.6	2.3	2	36,568	*
家具建具工業	3	37,000	741.5	0.7	28	228,447	94.6	0.5	253	1,749,707	86.2	0.7	2	4,028	*
紙工業	1	22,000	*	0.4	5	60,000	750.0	0.1	25	335,630	108.7	0.1	0	0	*
製版・製本業	0	0	*	*	0	0	*	*	5	19,720	9.9	0.0	5	160,731	*
化学工業	0	0	*	*	1	1,300	21.7	0.0	10	154,501	101.1	0.1	0	0	*
石油石炭工業	0	0	*	*	0	0	*	*	8	300,102	92.9	0.1	0	0	*
ゴム・プラスチック工業	1	18,500	*	0.3	6	216,500	369.6	0.5	55	694,094	103.8	0.3	0	0	*
ゴム製品工業	0	0	*	*	0	0	*	*	9	68,431	88.5	0.0	0	0	*
皮革工業	0	0	*	*	5	68,000	143.2	0.2	64	555,681	96.1	0.2	0	0	*
窯業	0	0	*	*	12	119,880	66.1	0.3	145	1,905,331	87.7	0.7	2	57,057	76.4
機械工業	15	117,900	206.1	2.2	69	823,530	90.7	1.9	568	7,342,688	91.6	2.8	6	54,378	43.1
電気機器工業	2	30,400	92.1	0.6	20	519,217	96.7	1.2	254	4,591,177	91.7	1.8	5	24,294	10.6
車輛工業	1	500	*	0.0	3	85,500	285.0	0.2	54	863,850	86.4	0.3	0	0	*
船舶工業	0	0	*	*	1	5,000	*	0.0	9	29,579	98.4	0.0	0	0	*
金属工業	7	277,750	116.9	5.1	45	642,888	155.6	1.5	332	5,067,724	94.4	1.9	3	69,113	685.0
ソフトウェア業	0	0	*	*	4	12,000	14.0	0.0	84	724,702	82.0	0.3	0	0	*
情報処理サービス業	0	0	*	*	0	0	*	*	9	82,319	77.2	0.0	1	6,258	*
農林漁業	1	2,400	14.4	0.0	11	124,100	111.3	0.3	95	623,212	103.8	0.2	0	0	*
その他の工業	10	46,030	107.5	0.8	101	683,006	184.8	1.6	1,011	4,818,068	89.3	1.8	5	48,945	218.5
製造業計	74	1,086,180	139.4	20.0	548	6,639,075	108.6	15.6	4,720	47,203,206	92.5	18.0	60	768,567	130.5
鉱業	1	20,000	*	0.4	13	162,678	81.2	0.4	118	1,662,716	91.0	0.6	0	0	*
建設業	140	1,521,952	110.4	28.1	1,173	13,527,635	101.7	31.8	7,687	64,455,361	94.8	24.6	50	482,516	68.3
卸売業	40	682,000	96.2	12.6	340	6,143,344	99.6	14.4	2,354	28,740,948	92.2	11.0	35	338,971	129.0
小売業	127	1,023,115	94.6	18.9	881	6,556,445	82.5	15.4	7,584	47,543,403	92.6	18.1	95	652,299	159.6
運送倉庫業	13	205,500	120.7	3.8	104	1,597,865	108.7	3.8	948	11,496,623	94.7	4.4	13	124,284	211.3
サービス業	52	312,384	45.0	5.8	496	4,558,843	100.6	10.7	4,588	42,335,682	93.9	16.1	32	244,272	75.1
不動産業	17	288,700	118.1	5.3	131	1,645,337	70.0	3.9	1,070	12,241,443	93.8	4.7	2	38,794	*
その他	19	278,000	163.7	5.1	90	1,709,700	153.1	4.0	601	6,555,298	123.1	2.5	2	13,833	19.4
非製造業計	409	4,331,651	97.4	80.0	3,228	35,901,847	96.8	84.4	24,950	215,031,474	94.3	82.0	229	1,894,969	103.3
合計	483	5,417,831	103.6	100.0	3,776	42,540,922	98.5	100.0	29,670	262,234,680	94.0	100.0	289	2,663,536	110.0

市町村別保証状況

(単位:千円, %)

	保証承諾								10月末保証債務残高				代位弁済 (25年度累計)		
	10月中				25年度累計				件数	金額	前年比	構成比	件数	金額	前年比
	件数	金額	前年比	構成比	件数	金額	前年比	構成比							
秋田市	148	1,830,505	146.2	33.8	1,081	13,379,720	112.8	31.5	8,700	80,777,281	93.7	30.8	89	893,090	154.6
能代市	28	289,700	59.6	5.3	267	2,439,224	81.7	5.7	1,931	15,512,167	93.6	5.9	7	35,627	19.4
横手市	64	636,390	78.4	11.7	458	4,537,153	78.5	10.7	2,776	25,897,603	98.7	9.9	17	110,666	51.5
大館市	31	304,480	81.8	5.6	249	2,374,589	68.9	5.6	2,194	18,625,295	89.6	7.1	53	564,098	1,518.2
北秋田市	8	39,300	39.0	0.7	90	785,750	130.2	1.8	806	6,635,013	92.7	2.5	8	46,756	92.0
由利本荘市	31	257,052	83.2	4.7	300	2,473,004	103.3	5.8	2,189	16,225,229	91.8	6.2	10	26,071	75.5
にかほ市	19	311,230	141.2	5.7	156	1,796,060	125.1	4.2	1,056	9,523,173	96.9	3.6	2	5,928	2.7
男鹿市	18	302,400	260.2	5.6	92	1,556,558	127.4	3.7	838	7,529,771	99.2	2.9	6	62,472	31.6
潟上市	7	90,300	46.2	1.7	91	908,200	76.3	2.1	744	6,096,408	95.6	2.3	12	39,372	17.8
湯沢市	25	253,800	125.8	4.7	194	2,230,500	85.8	5.2	1,489	13,962,250	96.0	5.3	2	3,701	5.7
大仙市	38	540,200	144.9	10.0	266	3,479,185	108.0	8.2	2,393	22,112,442	92.3	8.4	34	322,796	373.8
仙北市	11	62,024	63.3	1.1	95	1,057,199	91.8	2.5	939	8,259,874	93.1	3.1	3	56,255	76.1
鹿角市	9	71,200	44.3	1.3	106	1,295,798	97.2	3.0	1,150	10,248,065	91.3	3.9	27	239,136	1,077.2
13市計	437	4,988,581	106.2	92.1	3,445	38,312,941	97.7	90.1	27,205	241,404,570	93.9	92.1	270	2,405,967	121.1
小坂町	0	0	*	*	6	28,300	156.3	0.1	124	1,234,730	90.4	0.5	4	18,006	*
鹿角郡計	0	0	*	*	6	28,300	156.3	0.1	124	1,234,730	90.4	0.5	4	18,006	*
上小阿仁村	0	0	*	*	8	41,560	103.9	0.1	58	427,932	90.3	0.2	1	35,494	1,071.0
北秋田郡計	0	0	*	*	8	41,560	103.9	0.1	58	427,932	90.3	0.2	1	35,494	1,071.0
藤里町	4	29,900	996.7	0.6	10	50,860	73.5	0.1	84	327,043	87.8	0.1	0	0	*
三種町	12	97,400	85.8	1.8	72	742,570	106.5	1.7	502	3,611,006	98.0	1.4	1	736	0.3
八峰町	2	12,300	151.9	0.2	18	184,800	114.0	0.4	198	1,377,631	86.8	0.5	2	61,534	*
山本郡計	18	139,600	112.0	2.6	100	978,230	105.3	2.3	784	5,315,680	94.2	2.0	3	62,271	24.2
五城目町	5	59,800	57.7	1.1	32	312,290	64.2	0.7	281	2,005,129	97.2	0.8	0	0	*
八郎潟町	2	2,700	54.0	0.0	20	185,411	115.2	0.4	153	900,861	99.3	0.3	3	11,430	124.3
井川町	3	90,000	*	1.7	19	282,540	172.0	0.7	87	688,558	130.6	0.3	0	0	*
大湯村	1	50,000	38.5	0.9	18	700,000	121.3	1.6	44	1,075,040	102.3	0.4	0	0	*
南秋田郡計	11	202,500	84.8	3.7	89	1,480,241	106.6	3.5	565	4,669,588	102.7	1.8	3	11,430	16.4
美郷町	6	23,450	50.2	0.4	54	575,450	114.4	1.4	394	3,020,241	92.7	1.2	0	0	*
仙北郡計	6	23,450	50.2	0.4	54	575,450	114.4	1.4	394	3,020,241	92.7	1.2	0	0	*
羽後町	8	47,900	56.4	0.9	45	360,400	61.6	0.8	331	2,134,836	91.4	0.8	4	67,256	*
東成瀬村	2	11,500	*	0.2	13	166,500	91.6	0.4	76	867,786	94.6	0.3	0	0	*
雄勝郡計	10	59,400	69.9	1.1	58	526,900	68.7	1.2	407	3,002,622	92.3	1.1	4	67,256	*
県外	1	4,300	12.3	0.1	16	597,300	175.7	1.4	133	3,159,318	94.9	1.2	4	63,113	59.6
合計	483	5,417,831	103.6	100.0	3,776	42,540,922	98.5	100.0	29,670	262,234,680	94.0	100.0	289	2,663,536	110.0

事業部・支所別状況

(単位:千円, %)

	保証承諾								10月末保証債務残高				代位弁済 (25年度累計)		
	10月中				25年度累計				件数	金額	前年比	構成比	件数	金額	前年比
	件数	金額	前年比	構成比	件数	金額	前年比	構成比							
秋田事業部	184	2,429,225	133.2	44.8	1,357	17,343,239	110.6	40.8	10,830	98,452,388	94.6	37.5	106	919,365	91.6
大館支所	49	415,760	64.6	7.7	463	4,561,777	83.6	10.7	4,354	37,572,733	90.2	14.3	101	1,009,818	889.9
能代支所	46	429,300	70.3	7.9	368	3,577,454	88.0	8.4	2,746	21,641,907	94.2	8.3	10	97,898	18.8
本荘支所	50	568,282	106.6	10.5	458	4,349,064	112.0	10.2	3,263	26,266,887	93.2	10.0	10	29,264	11.5
大曲支所	55	625,674	120.9	11.5	414	5,185,434	106.3	12.2	3,750	34,415,988	93.0	13.1	36	407,102	256.2
横手湯沢支所	99	949,590	86.4	17.5	716	7,523,954	81.5	17.7	4,727	43,884,777	97.3	16.7	26	200,089	54.1
合計	483	5,417,831	103.6	100.0	3,776	42,540,922	98.5	100.0	29,670	262,234,680	94.0	100.0	289	2,663,536	110.0

制度別保証状況

(単位:千円, %)

	保証承諾								10月末保証債務残高				代位弁済 (25年度累計)		
	10月中				25年度累計				件数	金額	前年比	構成比	件数	金額	前年比
	件数	金額	前年比	構成比	件数	金額	前年比	構成比							
普通保証	5	83,700	102.8	1.5	27	511,529	74.7	1.2	316	6,315,124	101.1	2.4	4	36,469	108.0
長期安定	0	0	*	*	0	0	*	*	8	220,283	96.6	0.1	1	24,352	*
長期資金	0	0	*	*	0	0	*	*	19	838,296	90.1	0.3	0	0	*
当座貸越	10	148,000	72.9	2.7	69	1,378,500	82.7	3.2	207	4,929,500	99.4	1.9	1	30,448	*
カードローン	25	124,000	72.1	2.3	227	1,224,000	84.8	2.9	790	4,225,130	99.2	1.6	3	12,055	175.6
カードmini	15	26,000	11.5	0.5	225	380,800	43.6	0.9	1,294	2,188,900	271.0	0.8	3	6,670	*
売掛債権(個別保証)		0				0				0				0	
売掛債権(根保証)		0				0				0				0	
流動資産(根保証)	3	145,600	89.2	2.7	12	320,800	120.4	0.8	25	663,920	126.0	0.3	0	0	*
流動資産(個別保証)	0	0	*	*	2	39,680	*	0.1	0	0	*	*	0	0	*
特定社債	0	0	*	*	1	40,000	50.0	0.1	10	714,000	71.5	0.3	0	0	*
その他	8	28,400	85.5	0.5	53	291,700	84.7	0.7	599	2,474,619	71.9	0.9	13	53,655	42.3
協会制度計	61	472,000	59.2	8.7	589	3,675,480	78.6	8.6	2,952	16,254,648	100.6	6.2	21	127,180	95.1
国経営安定	0	0	*	*	0	0	*	*	55	991,302	104.3	0.4	2	3,936	414.2
金融安定化(金融変化対応)	0	0	*	*	0	0	*	*	58	357,540	81.9	0.1	1	12,592	51.5
経営革新関連	0	0	*	*	0	0	*	*	1	1,932	18.7	0.0	0	0	*
安定化(借換)	0	0	*	*	0	0	*	*	32	152,853	51.6	0.1	6	31,942	2,286.4
国再挑戦	0	0	*	*	0	0	*	*	2	1,607	62.1	0.0	0	0	*
全国緊急	0	0	*	*	0	0	*	*	45	625,016	65.1	0.2	2	14,247	46.7
事業再生円滑化		0				0				0				0	
激甚災害(地震)		0				0				0				0	
震災緊急	0	0	*	*	0	0	*	*	4	107,276	92.0	0.0	0	0	*
経営力強化	0	0	*	*	0	0	*	*	1	35,352	*	0.0	0	0	*
その他	0	0	*	*	1	5,000	*	0.0	2	5,120	51.4	0.0	0	0	*
国制度計	0	0	*	*	1	5,000	26.7	0.0	200	2,277,997	81.8	0.9	11	62,716	109.5
事業円滑化資金(固定型)		0				0				0				0	
事業円滑化資金(変動型)	0	0	*	*	0	0	*	*	76	353,525	58.4	0.1	2	8,430	*
秋田産業総合	0	0	*	*	0	0	*	*	1	8,420	69.4	0.0	0	0	*
新事業革新		0				0				0				0	
新事業総合ベンチャー		0				0				0				0	
新事業総合21	0	0	*	*	0	0	*	*	4	81,016	63.1	0.0	0	0	*
新事業総合転換	0	0	*	*	0	0	*	*	3	95,828	87.8	0.0	0	0	*
公害防止設備資金	0	0	*	*	0	0	*	*	0	0	*	*	0	0	*
振興資金(固定)	32	366,300	187.9	6.8	203	2,182,348	132.1	5.1	722	5,094,915	85.7	1.9	7	57,775	61.5
振興資金(変動)	53	802,125	121.6	14.8	366	5,866,497	174.6	13.8	2,439	31,985,680	99.2	12.2	31	255,907	114.9
振興資金(小規模)	0	0	*	*	10	63,500	117.4	0.1	116	298,453	74.2	0.1	0	0	*
振興資金(23年地震)	0	0	*	*	0	0	*	*	4,093	42,610,450	86.2	16.2	43	416,334	150.8
災害復旧	2	20,000	*	0.4	3	30,000	55.6	0.1	35	151,119	98.1	0.1	0	0	*
マル災(23地震)		0				0				0				0	
県ABL(個別保証)	0	0	*	*	4	76,000	*	0.2	3	56,000	*	0.0	0	0	*
県ABL(根保証)	2	24,000	*	0.4	9	123,200	*	0.3	7	99,200	*	0.0	0	0	*
経営安定受注減	12	219,076	576.5	4.0	47	740,570	152.5	1.7	551	5,838,019	82.7	2.2	8	116,729	56.5
経営安定原油対策	0	0	*	*	0	0	*	*	60	409,552	58.6	0.2	0	0	*
原油価格対策	0	0	*	*	0	0	*	*	967	8,798,067	72.2	3.4	15	156,588	98.3
県緊急対策	95	1,813,700	69.6	33.5	968	18,042,340	75.5	42.4	7,968	95,824,713	95.2	36.5	65	905,659	151.5
県取引安定	0	0	*	*	0	0	*	*	4	24,392	89.2	0.0	0	0	*
受注減小口	9	52,480	1,749.3	1.0	58	280,442	221.2	0.7	488	1,600,176	86.2	0.6	16	40,514	85.5
経営安定連倒	0	0	*	*	0	0	*	*	26	182,541	76.7	0.1	0	0	*
連倒小口	0	0	*	*	0	0	*	*	11	22,710	63.9	0.0	0	0	*
経営安定金融破綻		0				0				0				0	
破綻小口		0				0				0				0	
経営安定再生	0	0	*	*	3	79,420	125.2	0.2	163	2,847,046	88.6	1.1	5	123,035	98.5
県創業支援	3	10,300	137.3	0.2	52	206,350	111.9	0.5	508	1,640,347	88.9	0.6	10	52,883	96.7
新事業事業革新	0	0	*	*	4	25,960	7.7	0.1	154	2,773,220	75.1	1.1	1	9,368	5.0
新事業ベンチャー	0	0	*	*	0	0	*	*	0	0	*	*	1	22,595	*
新事業総合あきた	0	0	*	*	0	0	*	*	5	85,102	43.2	0.0	0	0	*
新事業フェニックス	0	0	*	*	0	0	*	*	5	340,024	89.8	0.1	0	0	*
事業再生資金		0				0				0				0	
再起支援資金	0	0	*	*	0	0	*	*	1	3,560	83.2	0.0	0	0	*
事業承継資金	1	25,000	*	0.5	6	71,700	84.4	0.2	46	391,331	96.6	0.1	0	0	*
県アスベスト	0	0	*	*	0	0	*	*	2	5,265	72.0	0.0	0	0	*
県小口	0	0	*	*	10	25,300	98.2	0.1	94	205,319	93.1	0.1	0	0	*
県アグリ	0	0	*	*	5	76,800	112.1	0.2	68	384,120	99.7	0.1	0	0	*
エネルギー設備	1	100,000	*	1.8	5	613,000	*	1.4	8	882,784	*	0.3	0	0	*
エネルギー支援	0	0	*	*	1	180,000	*	0.4	5	460,000	*	0.2	0	0	*
その他		0				0				0				0	
県制度計	210	3,432,981	96.3	63.4	1,754	28,683,427	94.3	67.4	18,633	203,552,892	91.6	77.6	204	2,165,814	108.3
市町村制度計	207	1,429,150	182.1	26.4	1,405	9,665,486	130.5	22.7	7,569	33,834,020	107.2	12.9	49	271,356	136.9
商工貯蓄共済	0	0	*	*	0	0	*	*	0	0	*	*	0	0	*
合計	483	5,417,831	103.6	100.0	3,776	42,540,922	98.5	100.0	29,670	262,234,680	94.0	100.0	289	2,663,536	110.0

市町村制度別保証状況

(単位:千円, %)

	保証承諾								10月末保証債務残高				代位弁済 (25年度累計)		
	10月中				25年度累計				件数	金額	前年比	構成比	件数	金額	前年比
	件数	金額	前年比	構成比	件数	金額	前年比	構成比							
秋田市	27	239,200	311.0	16.7	182	1,627,964	253.4	16.8	766	3,626,928	132.6	10.7	3	26,187	158.2
秋田市(設備)	0	0	*	*	1	20,400	155.0	0.2	13	146,429	111.8	0.4	0	0	*
秋田市(商業施設)	0	0	*	*	0	0	*	*	7	293,543	89.1	0.9	0	0	*
秋田市(特小)	0	0	*	*	0	0	*	*	0	0	*	*	0	0	*
秋田市	0	0	*	*	0	0	*	*	7	4,458	33.6	0.0	0	0	*
秋田市小口	11	23,180	2,727.1	1.6	57	190,540	186.0	2.0	268	582,986	116.5	1.7	1	990	*
秋田市中心空き店舗	0	0	*	*	0	0	*	*	5	16,975	71.1	0.1	0	0	*
秋田市中心市街地設備	0	0	*	*	2	6,800	5.9	0.1	9	144,968	89.3	0.4	0	0	*
男鹿市※	0	0	*	*	0	0	*	*	3	5,215	51.8	0.0	0	0	*
男鹿市	3	34,000	*	2.4	13	100,650	468.8	1.0	87	418,425	108.2	1.2	0	0	*
男小口	6	27,000	*	1.9	10	31,800	353.3	0.3	42	92,621	116.4	0.3	0	0	*
湯上市	1	10,000	166.7	0.7	16	85,900	472.0	0.9	59	214,993	121.7	0.6	1	1,195	*
湯上市小口	0	0	*	*	5	19,800	660.0	0.2	30	64,116	153.5	0.2	0	0	*
五城目町	3	19,800	*	1.4	8	37,800	325.9	0.4	43	119,494	94.2	0.4	0	0	*
マル五小口	0	0	*	*	5	19,600	175.0	0.2	28	66,636	110.7	0.2	0	0	*
八郎湯町	0	0	*	*	3	19,711	379.1	0.2	25	58,049	102.1	0.2	1	2,066	82.5
井川町	0	0	*	*	1	10,000	*	0.1	6	25,279	128.4	0.1	0	0	*
マル井小口	0	0	*	*	1	1,500	50.0	0.0	6	6,906	81.7	0.0	0	0	*
大湯村	0	0	*	*	0	0	*	*	1	1,340	63.8	0.0	0	0	*
秋田事業部管内計	51	353,180	421.6	24.7	304	2,172,465	227.3	22.5	1,405	5,889,360	121.1	17.4	6	30,438	159.8
大館市	4	14,770	88.8	1.0	43	219,886	159.7	2.3	233	736,787	100.1	2.2	6	18,145	103.1
大館市小口	2	4,660	*	0.3	18	42,130	205.5	0.4	71	163,412	118.1	0.5	0	0	*
大館市(機械)	4	14,780	140.9	1.0	13	43,160	93.7	0.4	103	168,247	124.4	0.5	0	0	*
鹿角市	0	0	*	*	17	168,400	123.3	1.7	200	1,046,902	92.9	3.1	8	42,289	2,452.7
鹿小口	2	8,000	1,000.0	0.6	14	49,160	177.3	0.5	71	221,103	104.2	0.7	0	0	*
北秋田市	2	5,300	54.4	0.4	31	175,250	220.3	1.8	146	510,152	109.5	1.5	1	5,952	103.9
小坂町	0	0	*	*	2	5,300	59.7	0.1	26	62,756	69.3	0.2	1	9,676	*
上小阿仁村	0	0	*	*	2	4,560	76.0	0.0	22	55,882	103.8	0.2	0	0	*
大館支所管内計	14	47,510	89.4	3.3	140	707,846	152.9	7.3	872	2,965,241	100.2	8.8	16	76,063	280.4
能代市※	0	0	*	*	0	0	*	*	1	1,065	54.6	0.0	0	0	*
能代市	11	98,600	125.2	6.9	78	584,650	183.7	6.0	266	1,453,569	119.6	4.3	1	4,988	542.0
能代市(機械)	0	0	*	*	0	0	*	*	3	1,710	29.8	0.0	0	0	*
能小口	5	13,600	226.7	1.0	55	173,240	148.3	1.8	341	647,169	102.5	1.9	2	6,822	56.5
琴丘町※	0	0	*	*	0	0	*	*	0	0	*	*	0	0	*
二ツ井町※	0	0	*	*	0	0	*	*	4	4,710	33.0	0.0	0	0	*
山本町※	0	0	*	*	0	0	*	*	0	0	*	*	0	0	*
藤里町	2	8,000	*	0.6	4	17,260	287.7	0.2	15	60,726	99.2	0.2	0	0	*
藤小口	0	0	*	*	2	2,700	27.1	0.0	26	52,730	110.2	0.2	0	0	*
三種町	5	46,500	211.4	3.3	32	371,890	374.9	3.8	93	582,845	146.3	1.7	0	0	*
三小口	3	8,500	65.4	0.6	11	43,500	71.2	0.5	102	247,448	94.3	0.7	0	0	*
八峰町	0	0	*	*	2	11,000	*	0.1	26	104,503	87.6	0.3	0	0	*
ぶな小口	1	2,300	109.5	0.2	8	23,800	66.7	0.2	57	160,044	93.6	0.5	0	0	*
能代支所管内計	27	177,500	145.7	12.4	192	1,228,040	189.8	12.7	934	3,316,520	113.2	9.8	3	11,811	29.2
由利本荘市	5	29,000	101.4	2.0	43	241,200	124.0	2.5	236	883,529	100.7	2.6	1	6,425	*
由利本荘小口	3	6,800	151.1	0.5	34	83,060	139.8	0.9	238	422,370	98.8	1.2	0	0	*
由利本荘特例	6	35,450	*	2.5	23	113,180	*	1.2	23	108,925	*	0.3	0	0	*
にかほ市	5	21,030	47.5	1.5	34	332,110	101.0	3.4	190	1,267,773	123.8	3.7	0	0	*
仁小口	3	15,700	227.5	1.1	29	94,350	125.3	1.0	189	433,075	91.4	1.3	1	4,218	49.0
仁賀保町※	0	0	*	*	0	0	*	*	0	0	*	*	0	0	*
金浦町※	0	0	*	*	0	0	*	*	0	0	*	*	0	0	*
象潟町※	0	0	*	*	0	0	*	*	0	0	*	*	0	0	*
本荘支所管内計	22	107,980	128.1	7.6	163	863,900	131.3	8.9	876	3,115,672	111.2	9.2	2	10,644	80.2
大曲市※	0	0	*	*	0	0	*	*	1	1,413	39.7	0.0	0	0	*
大仙市	25	322,100	367.5	22.5	107	1,352,835	121.4	14.0	630	5,178,893	106.3	15.3	8	85,546	*
仙小口	4	15,000	104.2	1.0	57	217,750	136.0	2.3	431	986,538	95.5	2.9	3	7,226	87.9
仙北市	3	16,900	198.8	1.2	25	157,550	124.6	1.6	131	534,427	117.6	1.6	0	0	*
せ小口	3	6,140	76.8	0.4	16	37,540	91.2	0.4	119	242,020	84.6	0.7	0	0	*
西仙北町※	0	0	*	*	0	0	*	*	0	0	*	*	0	0	*
角館町※	0	0	*	*	0	0	*	*	0	0	*	*	0	0	*
六郷町※	0	0	*	*	0	0	*	*	0	0	*	*	0	0	*
田沢湖町※	0	0	*	*	0	0	*	*	2	3,750	55.6	0.0	0	0	*
協和町※	0	0	*	*	0	0	*	*	0	0	*	*	0	0	*
太田町※	0	0	*	*	0	0	*	*	3	2,658	60.5	0.0	0	0	*
美郷町	0	0	*	*	13	127,200	79.7	1.3	70	539,378	98.9	1.6	0	0	*
美小口	2	5,450	181.7	0.4	22	75,050	112.5	0.8	111	298,627	89.5	0.9	0	0	*
大曲支所管内計	37	365,590	300.8	25.6	240	1,967,925	118.0	20.4	1,498	7,787,703	103.2	23.0	11	92,773	1,128.5
横手市※	0	0	*	*	0	0	*	*	8	10,055	53.8	0.0	0	0	*
横手市	26	260,700	135.5	18.2	162	1,722,697	88.7	17.8	760	6,336,153	103.9	18.7	6	31,876	56.1
横小口	17	62,390	89.4	4.4	118	431,310	91.3	4.5	655	1,786,390	103.4	5.3	3	14,052	486.5
湯沢市※	0	0	*	*	0	0	*	*	3	1,165	27.1	0.0	0	0	*
湯沢市	8	47,000	139.9	3.3	53	469,303	107.1	4.9	290	1,989,991	104.3	5.9	1	2,627	11.7
ゆ小口	5	7,300	35.6	0.5	30	89,000	64.6	0.9	222	508,183	90.0	1.5	1	1,075	13.9
平鹿町※	0	0	*	*	0	0	*	*	0	0	*	*	0	0	*
雄物川町※	0	0	*	*	0	0	*	*	0	0	*	*	0	0	*
十文字町※	0	0	*	*	0	0	*	*	0	0	*	*	0	0	*
羽後町	0	0	*	*	0	0	*	*	23	55,828	80.6	0.2	0	0	*
東成瀬村	0	0	*	*	2	11,000	106.8	0.1	11	48,167	122.3	0.1	0	0	*
東小口	0	0	*	*	1	2,000	23.5	0.0	12	23,593	113.3	0.1	0	0	*
横手湯沢支所管内計	56	377,390	117.8	26.4	366	2,725,310	90.4	28.2	1,984	10,759,524	102.9	31.8	11	49,629	55.1
合計	207	1,429,150	182.1	100.0	1,405	9,665,486	130.5	100.0	7,569	33,834,020	107.2	100.0	49	271,356	136.9

セーフティネット保証状況

①金融機関別

(単位:千円, %)

	保 証 承 諾						保 証 承 諾 累 計					
	10月保証承諾			内セーフティネット保証分			25年度保証承諾累計			内セーフティネット保証分		
	件数	金額	構成比	件数	金額	構成比	件数	金額	構成比	件数	金額	構成比
みずほ銀行	0	0	*	0	0	*	6	192,000	0.5	2	55,000	28.6
三菱東京UFJ銀行	0	0	*	0	0	*	3	110,000	0.3	0	0	*
(都市銀行計)	0	0	*	0	0	*	9	302,000	0.7	2	55,000	18.2
秋田銀行	211	2,532,732	46.7	38	891,860	35.2	1,589	20,944,002	49.2	492	10,132,697	48.4
北都銀行	160	2,022,350	37.3	53	828,700	41.0	1,263	15,120,717	35.5	468	7,845,641	51.9
荘内銀行	0	0	*	0	0	*	3	8,400	0.0	0	0	*
青森銀行	0	0	*	0	0	*	11	49,496	0.1	2	9,196	18.6
山形銀行	3	64,500	1.2	1	40,000	62.0	11	129,017	0.3	2	66,000	51.2
東北銀行	3	13,200	0.2	2	3,200	24.2	16	126,200	0.3	11	78,300	62.0
七十七銀行	0	0	*	0	0	*	2	13,000	0.0	0	0	*
岩手銀行	1	6,000	0.1	0	0	*	7	41,710	0.1	1	15,000	36.0
みちのく銀行	3	27,100	0.5	1	20,000	73.8	17	119,486	0.3	3	50,000	41.8
(地方銀行計)	381	4,665,882	86.1	95	1,783,760	38.2	2,919	36,552,027	85.9	979	18,196,834	49.8
北日本銀行	8	155,300	2.9	3	94,000	60.5	36	419,197	1.0	12	179,900	42.9
きらやか銀行	3	40,950	0.8	0	0	*	32	232,780	0.5	1	6,500	2.8
(第二地方銀行計)	11	196,250	3.6	3	94,000	47.9	68	651,977	1.5	13	186,400	28.6
秋田信用金庫	25	211,549	3.9	9	105,549	49.9	210	1,611,459	3.8	76	868,337	53.9
羽後信用金庫	48	265,670	4.9	5	35,800	13.5	348	1,800,579	4.2	40	400,820	22.3
(信用金庫計)	73	477,219	8.8	14	141,349	29.6	558	3,412,038	8.0	116	1,269,157	37.2
秋田県信用組合	18	78,480	1.4	3	13,500	17.2	209	1,451,844	3.4	32	391,500	27.0
(信用組合計)	18	78,480	1.4	3	13,500	17.2	209	1,451,844	3.4	32	391,500	27.0
商工組合中央金庫	0	0	*	0	0	*	13	171,036	0.4	5	87,000	50.9
(その他計)	0	0	*	0	0	*	13	171,036	0.4	5	87,000	50.9
合 計	483	5,417,831	100.0	115	2,032,609	37.5	3,776	42,540,922	100.0	1,147	20,185,890	47.5

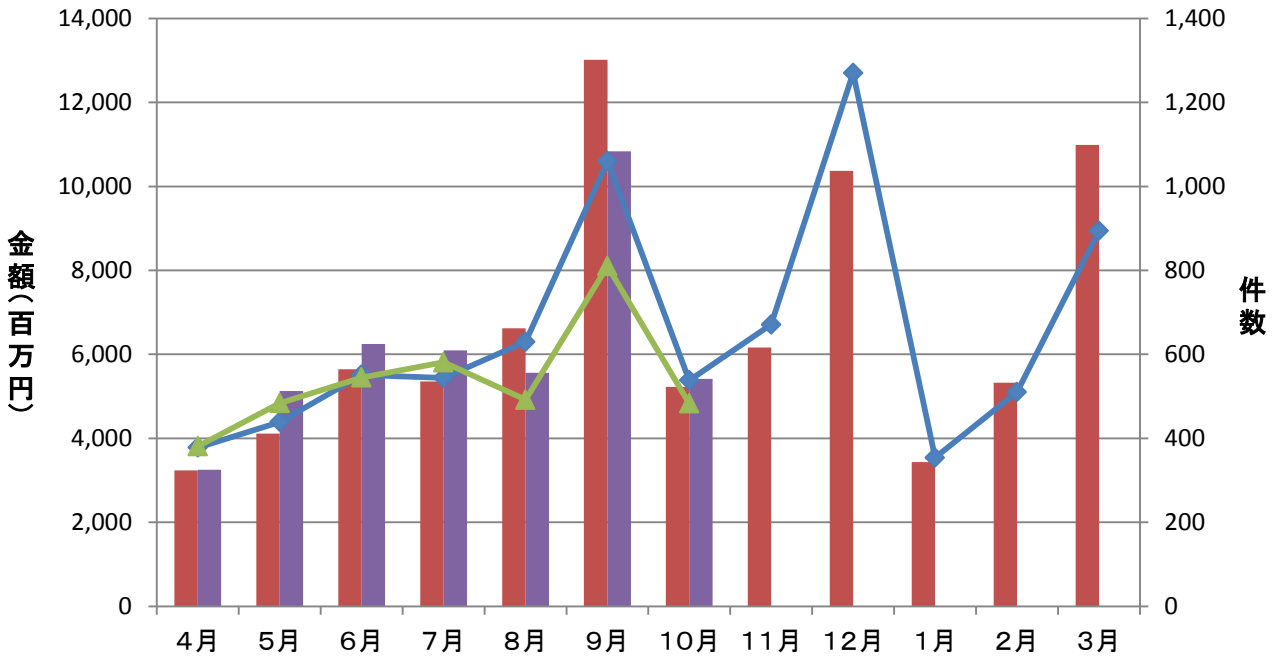
②市町村別

(単位:千円, %)

	保 証 承 諾						保 証 承 諾 累 計					
	10月保証承諾			内セーフティネット保証分			25年度保証承諾累計			内セーフティネット保証分		
	件数	金額	構成比	件数	金額	構成比	件数	金額	構成比	件数	金額	構成比
秋田市	148	1,830,505	33.8	41	830,735	45.4	1,081	13,379,720	31.5	371	6,129,997	45.8
能代市	28	289,700	5.3	3	44,500	15.4	267	2,439,224	5.7	48	940,800	38.6
横手市	64	636,390	11.7	13	201,890	31.7	458	4,537,153	10.7	135	2,002,990	44.1
大館市	31	304,480	5.6	9	106,900	35.1	249	2,374,589	5.6	80	1,228,384	51.7
北秋田市	8	39,300	0.7	2	19,000	48.3	90	785,750	1.8	29	311,100	39.6
由利本荘市	31	257,052	4.7	4	82,000	31.9	300	2,473,004	5.8	58	1,090,620	44.1
にかほ市	19	311,230	5.7	3	92,800	29.8	156	1,796,060	4.2	24	570,700	31.8
男鹿市	18	302,400	5.6	3	50,000	16.5	92	1,556,558	3.7	40	744,350	47.8
潟上市	7	90,300	1.7	4	73,300	81.2	91	908,200	2.1	34	530,900	58.5
湯沢市	25	253,800	4.7	9	145,600	57.4	194	2,230,500	5.2	94	1,653,880	74.1
大仙市	38	540,200	10.0	5	208,000	38.5	266	3,479,185	8.2	49	1,421,420	40.9
仙北市	11	62,024	1.1	4	24,484	39.5	95	1,057,199	2.5	34	631,284	59.7
鹿角市	9	71,200	1.3	3	37,200	52.2	106	1,295,798	3.0	39	771,400	59.5
13市計	437	4,988,581	92.1	103	1,916,409	38.4	3,445	38,312,941	90.1	1,035	18,027,824	47.1
小坂町	0	0	*	0	0	*	6	28,300	0.1	1	10,000	35.3
鹿角郡計	0	0	*	0	0	*	6	28,300	0.1	1	10,000	35.3
上小阿仁村	0	0	*	0	0	*	8	41,560	0.1	2	23,000	55.3
北秋田郡計	0	0	*	0	0	*	8	41,560	0.1	2	23,000	55.3
藤里町	4	29,900	0.6	0	0	*	10	50,860	0.1	0	0	*
三種町	12	97,400	1.8	0	0	*	72	742,570	1.7	9	188,400	25.4
八峰町	2	12,300	0.2	0	0	*	18	184,800	0.4	3	97,000	52.5
山本郡計	18	139,600	2.6	0	0	*	100	978,230	2.3	12	285,400	29.2
五城目町	5	59,800	1.1	1	30,000	50.2	32	312,290	0.7	16	234,690	75.2
八郎潟町	2	2,700	0.0	2	2,700	100.0	20	185,411	0.4	11	149,936	80.9
井川町	3	90,000	1.7	0	0	*	19	282,540	0.7	9	62,540	22.1
大潟村	1	50,000	0.9	1	50,000	100.0	18	700,000	1.6	14	550,000	78.6
南秋田郡計	11	202,500	3.7	4	82,700	40.8	89	1,480,241	3.5	50	997,166	67.4
美郷町	6	23,450	0.4	3	6,000	25.6	54	575,450	1.4	12	241,200	41.9
仙北郡計	6	23,450	0.4	3	6,000	25.6	54	575,450	1.4	12	241,200	41.9
羽後町	8	47,900	0.9	4	17,500	36.5	45	360,400	0.8	22	158,300	43.9
東成瀬村	2	11,500	0.2	1	10,000	87.0	13	166,500	0.4	4	78,000	46.8
雄勝郡計	10	59,400	1.1	5	27,500	46.3	58	526,900	1.2	26	236,300	44.8
県外	1	4,300	0.1	0	0	*	16	597,300	1.4	9	365,000	61.1
合 計	483	5,417,831	100.0	115	2,032,609	37.5	3,776	42,540,922	100.0	1,147	20,185,890	47.5

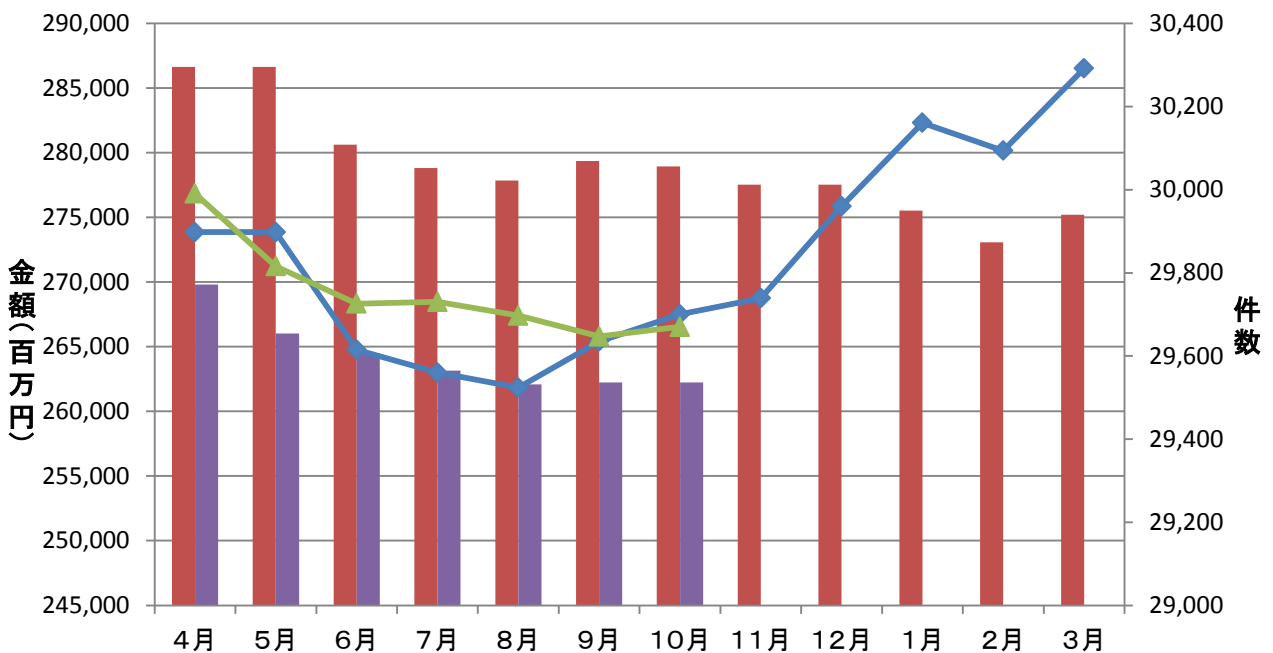
## 保証承諾実績

■ 平成24年度承諾金額 ■ 平成25年度承諾金額 ◆ 平成24年度承諾件数 ▲ 平成25年度承諾件数



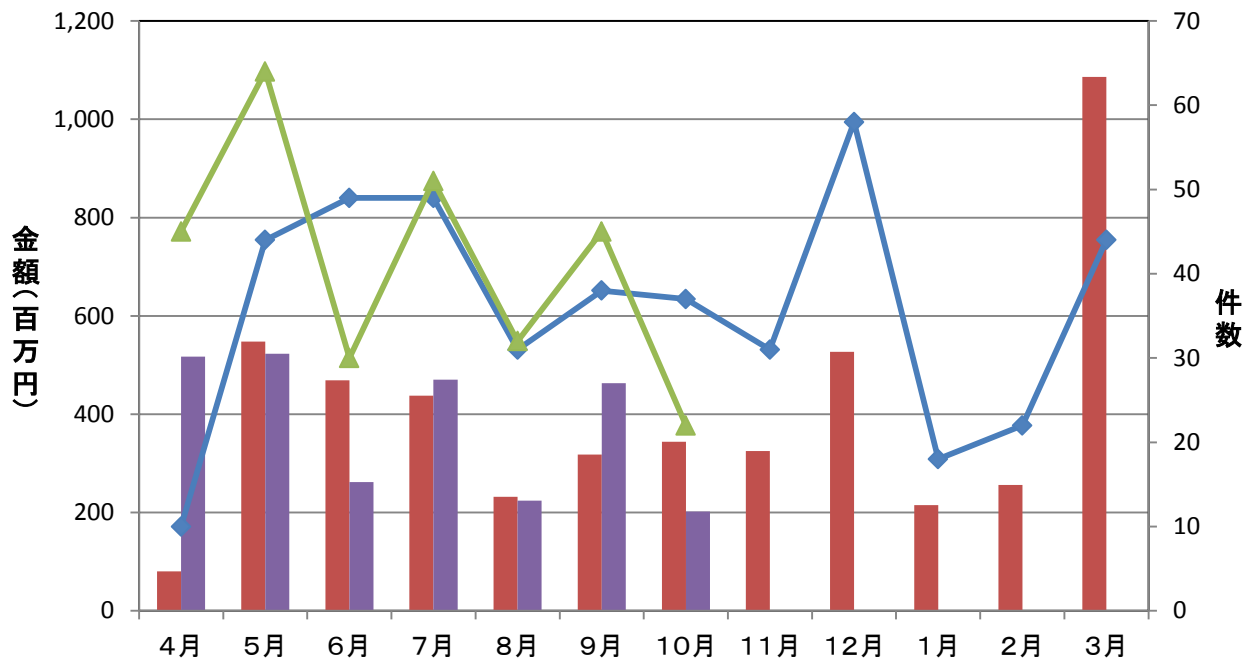
## 保証債務残高実績

■ 平成24年度残高 ■ 平成25年度残高 ◆ 平成24年度残高件数 ▲ 平成25年度残高件数



## 代位弁済実績

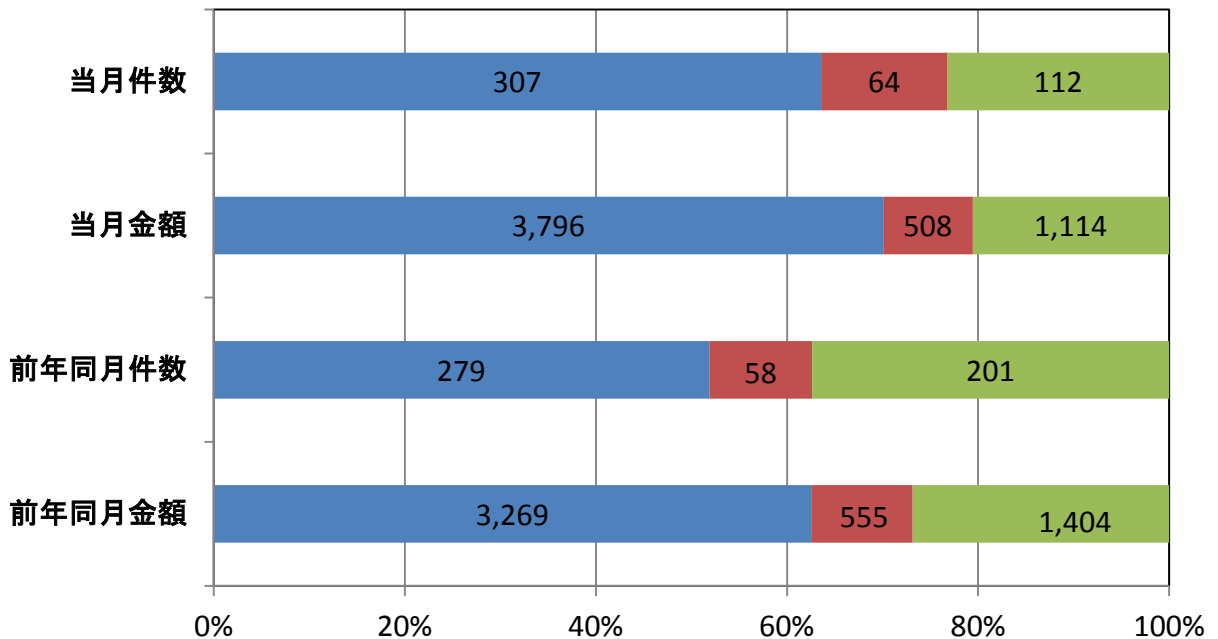
■ 平成24年度代弁金額 ■ 平成25年度代弁金額 ◆ 平成24年度代弁件数 ▲ 平成25年度代弁件数



## 資金使途別保証承諾実績

■ 運転資金 ■ 設備資金 ■ 運転設備資金

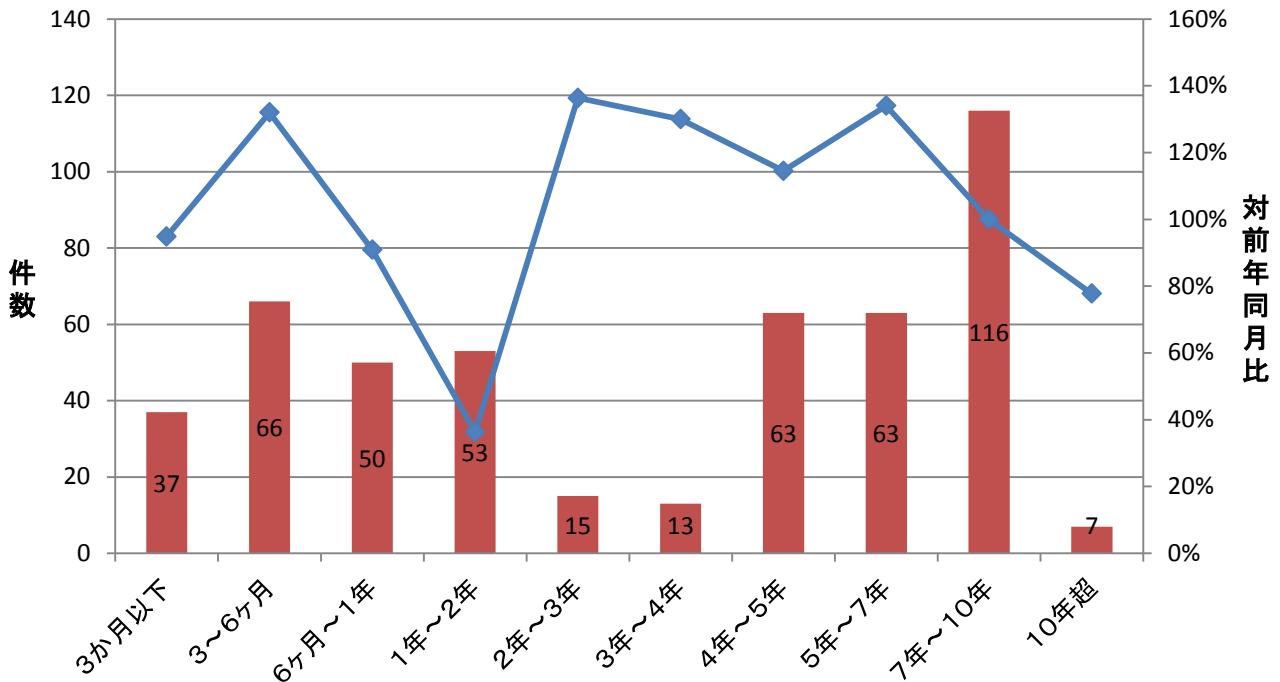
(単位: 件、百万円)





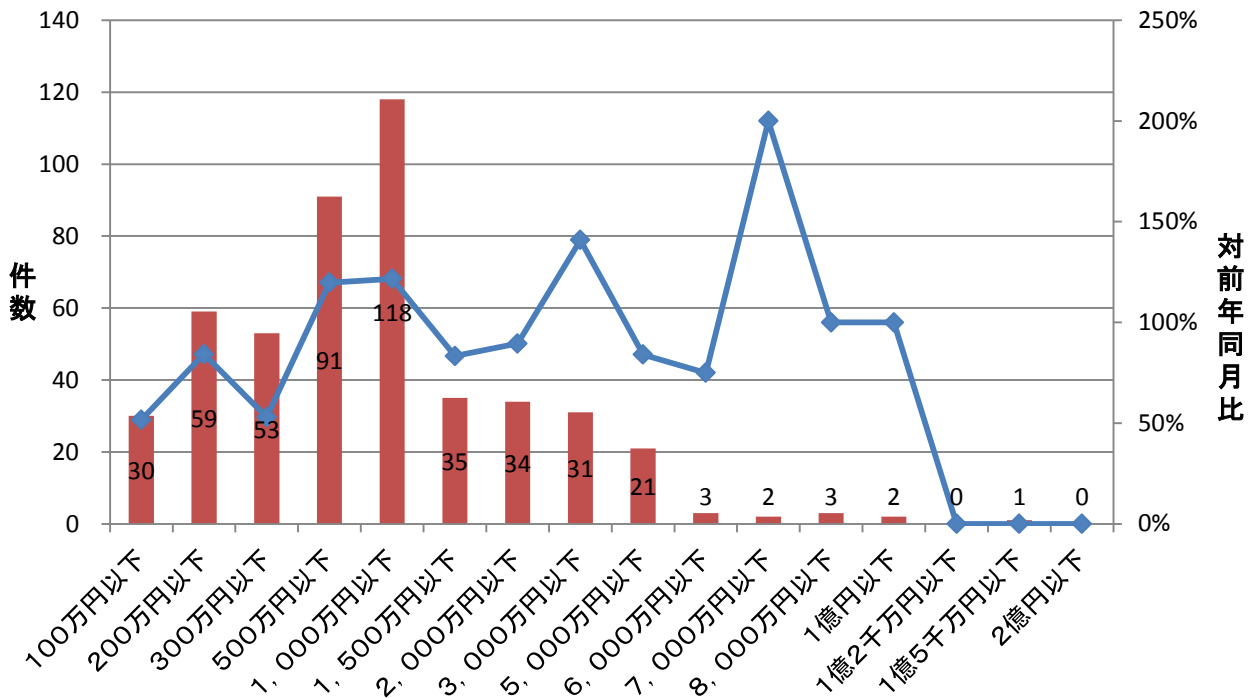
## 期間別保証承諾実績

■ 件数(当月) ◆ 対前年同月比



## 金額別保証承諾実績

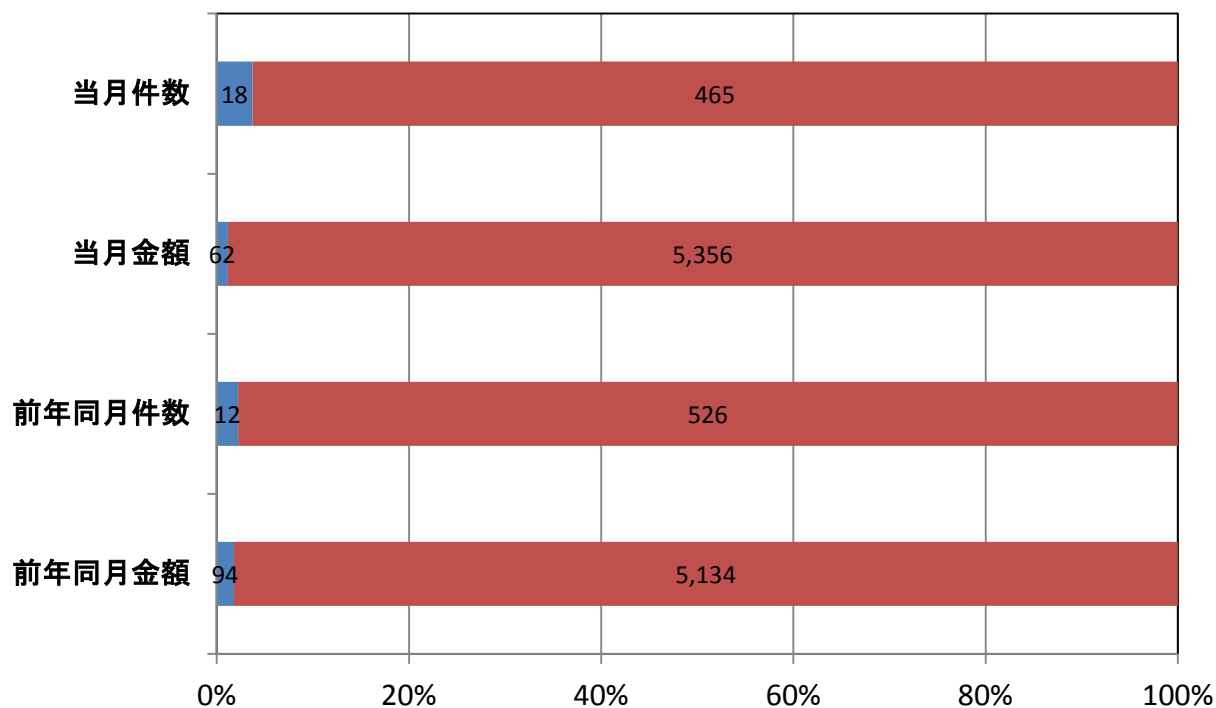
■ 件数(当月) ◆ 対前年同月比



## 新規・継続別保証承諾実績

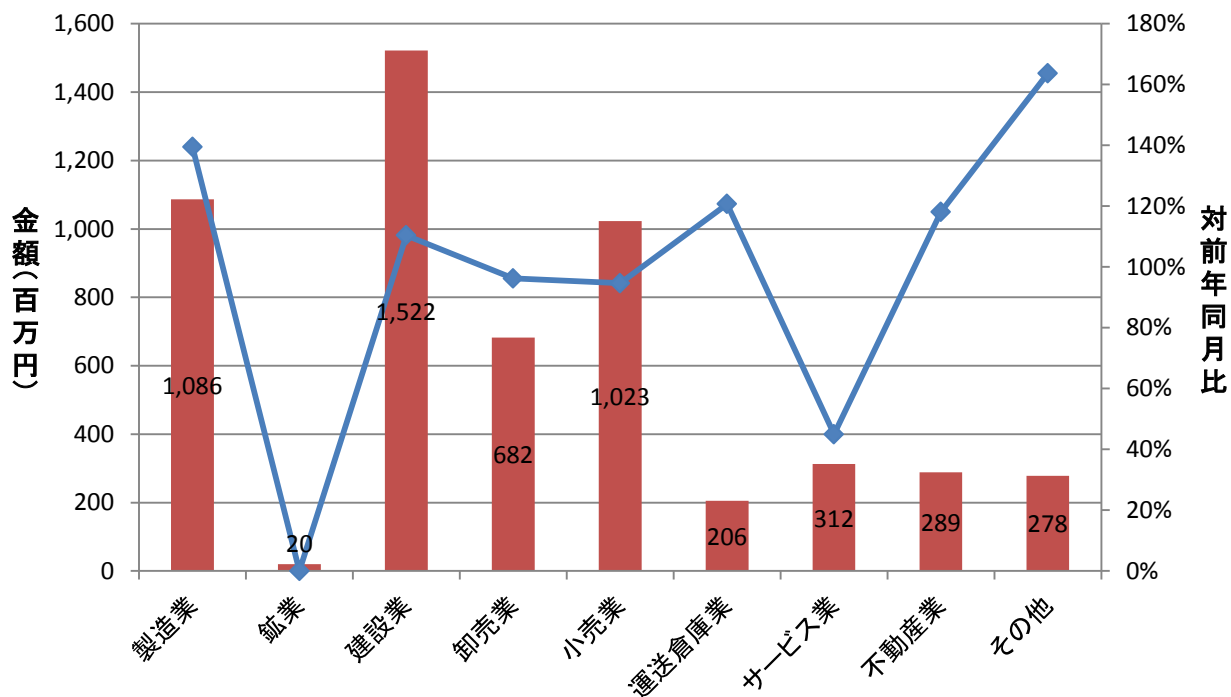
■ 新規 ■ 継続

(単位: 件、百万円)



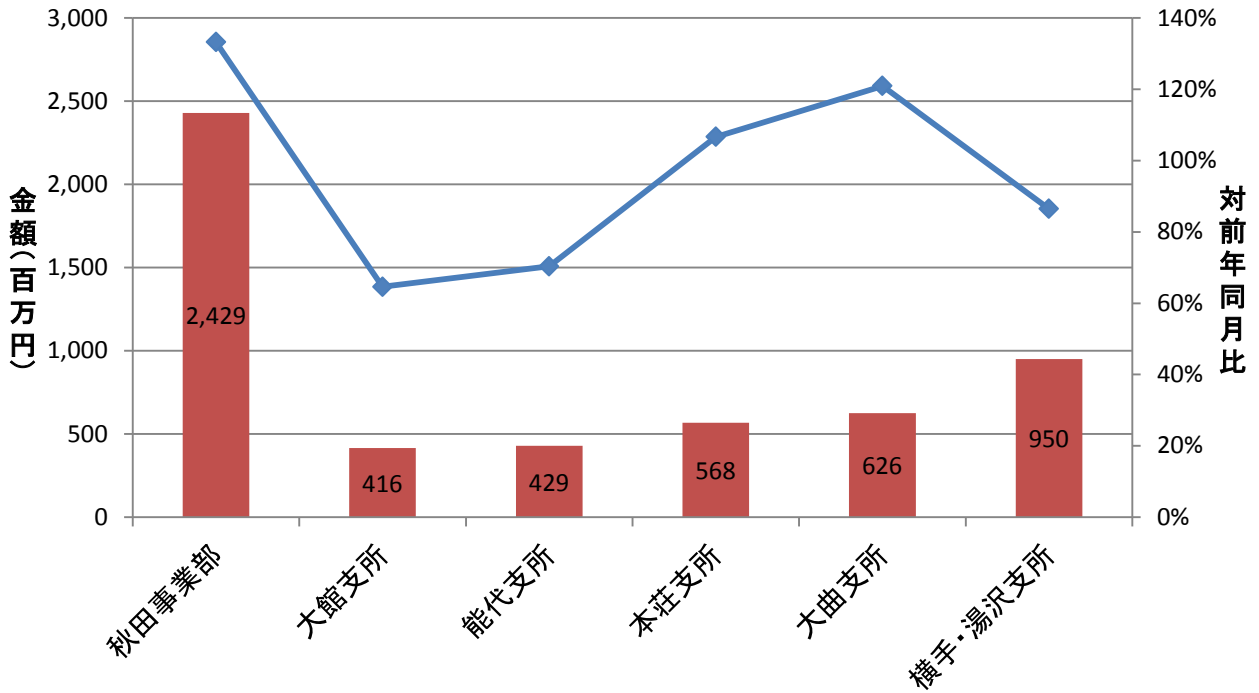
## 業種別保証承諾実績

■ 金額(当月) ◆ 対前年同月比

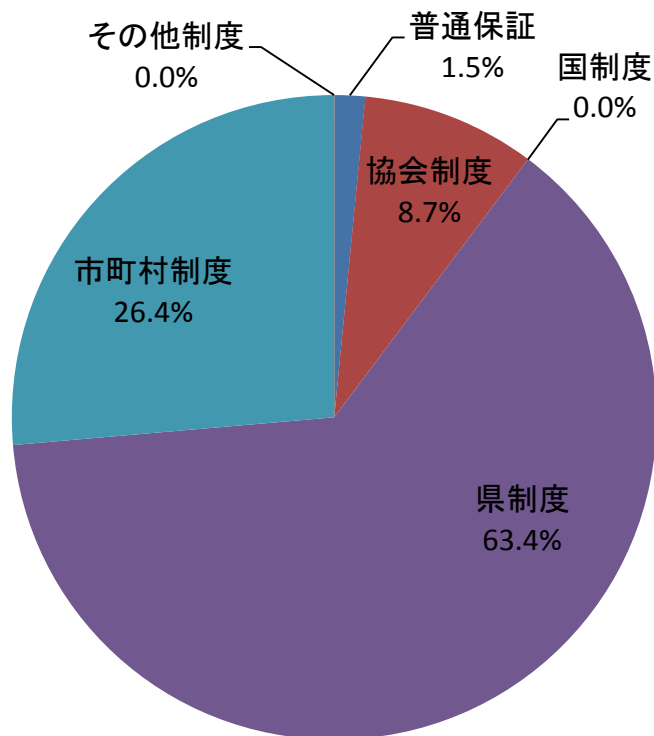


## 部支所別保証承諾実績

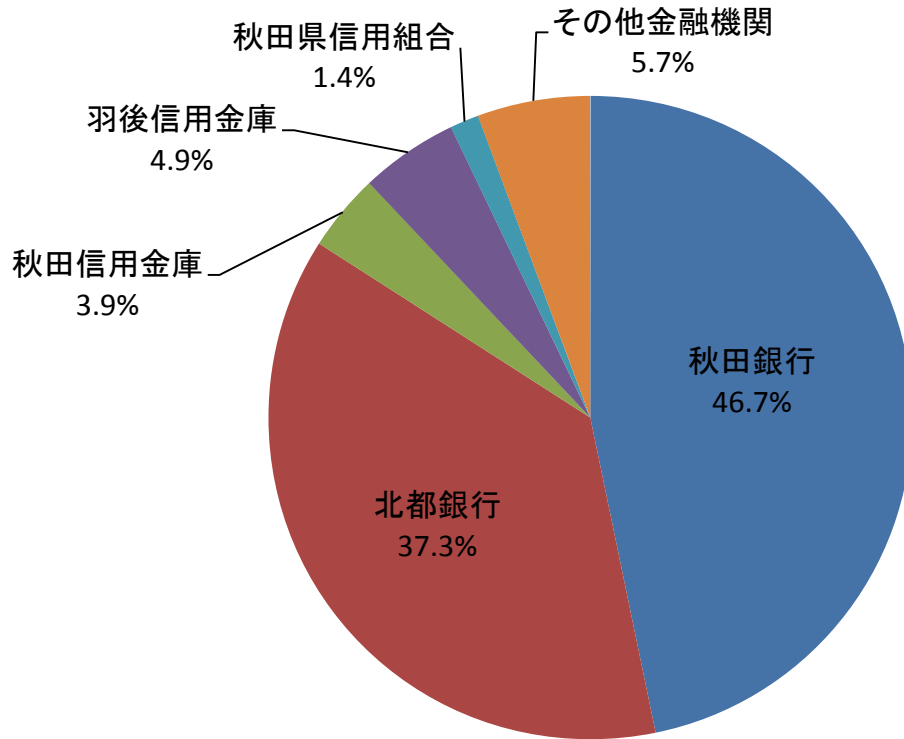
金額(当月)    対前年同月比



## 制度別保証金額割合(当月)



## 金融機関別保証承諾割合



## 金融機関別一般・セーフティネット保証承諾割合(金額、当月)

■ 一般 ■ セーフティ

