

9月事業概況

(単位:千円, %)

項目	件数	金額	対前年比
保証利用企業	14,124	*	100.5
保証申込	799	10,666,239	83.9
保証承諾	810	10,838,239	83.3
保証残高	29,647	262,237,171	93.9
代位弁済	45	463,468	145.1

資金使途別保証承諾状況

(単位:千円, %)

	9 月 中				2 5 年 度 累 計			
	件数	金額	前年比	構成比	件数	金額	前年比	構成比
運転資金	542	8,337,294	83.1	76.9	2,050	26,815,358	96.7	72.2
設備資金	82	865,250	118.7	8.0	411	3,992,008	131.7	10.8
運転設備資金	186	1,635,695	72.4	15.1	832	6,315,725	87.4	17.0
合 計	810	10,838,239	83.3	100.0	3,293	37,123,091	97.8	100.0

期間別保証承諾状況

(単位:千円, %)

	9 月 中				2 5 年 度 累 計			
	件数	金額	前年比	構成比	件数	金額	前年比	構成比
3か月以下	60	650,000	105.6	6.0	234	2,576,300	129.4	6.9
6か月以下	90	1,654,400	132.9	15.3	329	4,230,671	105.2	11.4
1か年以下	98	1,815,500	75.7	16.8	325	4,975,169	94.8	13.4
2か年以下	111	737,280	59.6	6.8	482	2,735,530	83.3	7.4
3か年以下	26	57,200	37.6	0.5	115	419,630	71.5	1.1
4か年以下	12	95,600	78.5	0.9	58	357,674	127.2	1.0
5か年以下	82	405,860	50.6	3.7	416	2,137,627	87.4	5.8
7か年以下	105	831,164	84.8	7.7	411	3,089,271	95.2	8.3
10か年以下	218	4,331,235	81.4	40.0	892	15,111,950	94.2	40.7
10か年超	8	260,000	184.4	2.4	31	1,489,270	177.6	4.0
合 計	810	10,838,239	83.3	100.0	3,293	37,123,091	97.8	100.0

金額別保証承諾状況

(単位:千円, %)

	9 月 中				2 5 年 度 累 計			
	件数	金額	前年比	構成比	件数	金額	前年比	構成比
100万円以下	55	41,930	35.5	0.4	270	227,291	77.7	0.6
200万円以下	67	124,160	52.6	1.1	381	673,047	79.5	1.8
300万円以下	78	224,964	48.4	2.1	399	1,140,564	76.6	3.1
500万円以下	149	677,375	110.4	6.2	595	2,698,041	97.7	7.3
1,000万円以下	175	1,500,140	109.5	13.8	685	5,797,267	102.8	15.6
1,500万円以下	62	851,510	79.7	7.9	262	3,561,787	104.3	9.6
2,000万円以下	80	1,540,360	91.1	14.2	266	5,097,874	104.0	13.7
3,000万円以下	73	2,066,500	94.6	19.1	217	5,998,850	88.6	16.2
5,000万円以下	43	1,898,300	64.1	17.5	144	6,096,070	87.9	16.4
6,000万円以下	12	689,000	166.0	6.4	25	1,452,800	109.7	3.9
7,000万円以下	7	471,000	77.6	4.3	16	1,089,000	107.7	2.9
8,000万円以下	8	633,000	100.5	5.8	19	1,490,500	117.4	4.0
1億円以下	0	0	*	*	8	775,000	64.3	2.1
1億2千万円以下	1	120,000	*	1.1	1	120,000	109.1	0.3
1億5千万円以下	0	0	*	*	1	125,000	*	0.3
2億円以下	0	0	*	*	4	780,000	*	2.1
合 計	810	10,838,239	83.3	100.0	3,293	37,123,091	97.8	100.0

新規・継続別保証承諾状況

(単位:千円, %)

	9 月 中				2 5 年 度 累 計			
	件数	金額	前年比	構成比	件数	金額	前年比	構成比
新規	67	360,810	93.1	3.3	284	1,973,820	121.2	5.3
継続	743	10,477,429	83.0	96.7	3,009	35,149,271	96.7	94.7
合 計	810	10,838,239	83.3	100.0	3,293	37,123,091	97.8	100.0

金融機関別保証状況

(単位:千円,%)

	保証承諾								9月末保債務残高				代位弁済 (25年度累計)		
	9 月 中				2 5 年 度 累 計				件数	金額	前年比	構成比	件数	金額	前年比
	件数	金額	前年比	構成比	件数	金額	前年比	構成比							
みずほ銀行	2	57,000	54.3	0.5	6	192,000	84.2	0.5	71	1,637,059	103.9	0.6	0	0	*
三菱東京UFJ銀行	2	90,000	97.8	0.8	3	110,000	114.6	0.3	64	1,267,117	91.4	0.5	2	12,500	66.2
(都市銀行計)	4	147,000	74.6	1.4	9	302,000	93.2	0.8	135	2,904,176	98.1	1.1	2	12,500	66.2
秋田銀行	383	6,084,780	104.6	56.1	1,378	18,411,270	105.0	49.6	12,726	122,633,446	94.0	46.8	78	883,748	84.9
北都銀行	260	3,327,320	58.3	30.7	1,103	13,098,367	85.0	35.3	10,007	93,404,116	93.0	35.6	99	963,010	178.8
荘内銀行	1	1,000	19.2	0.0	3	8,400	14.4	0.0	55	595,697	87.3	0.2	0	0	*
青森銀行	2	7,000	152.2	0.1	11	49,496	40.2	0.1	113	981,829	89.2	0.4	3	12,180	*
山形銀行	2	5,700	570.0	0.1	8	64,517	59.7	0.2	75	861,445	91.0	0.3	0	0	*
東北銀行	3	33,000	43.1	0.3	13	113,000	43.1	0.3	142	1,253,337	92.5	0.5	2	15,157	256.2
七十七銀行	1	3,000	*	0.0	2	13,000	36.4	0.0	29	314,213	89.9	0.1	0	0	*
岩手銀行	1	2,000	*	0.0	6	35,710	714.2	0.1	76	675,653	93.3	0.3	0	0	*
みちのく銀行	5	40,800	64.8	0.4	14	92,386	58.2	0.2	227	2,241,094	87.2	0.9	0	0	*
(地方銀行計)	658	9,504,600	81.4	87.7	2,538	31,886,145	94.6	85.9	23,450	222,960,829	93.5	85.0	182	1,874,095	113.7
北日本銀行	6	80,500	114.2	0.7	28	263,897	99.6	0.7	295	2,512,876	91.2	1.0	0	0	*
きらやか銀行	5	37,500	53.2	0.3	29	191,830	81.6	0.5	217	1,705,093	97.2	0.7	0	0	*
(第二地方銀行計)	11	118,000	83.7	1.1	57	455,727	91.1	1.2	512	4,217,969	93.5	1.6	0	0	*
秋田信用金庫	46	316,635	76.1	2.9	185	1,399,910	112.6	3.8	1,960	11,479,185	94.8	4.4	26	170,478	90.5
羽後信用金庫	57	406,754	88.7	3.8	300	1,534,909	97.8	4.1	2,346	11,155,557	96.8	4.3	18	125,012	94.8
(信用金庫計)	103	723,389	82.7	6.7	485	2,934,819	104.3	7.9	4,306	22,634,742	95.8	8.6	44	295,490	92.3
秋田県信用組合	32	334,850	356.8	3.1	191	1,373,364	283.3	3.7	1,132	7,553,925	95.9	2.9	39	278,995	321.6
(信用組合計)	32	334,850	356.8	3.1	191	1,373,364	283.3	3.7	1,132	7,553,925	95.9	2.9	39	278,995	321.6
農林中金	0	0	*	*	0	0	*	*	0	0	*	*	0	0	*
(政府系計)	0	0	*	*	0	0	*	*	0	0	*	*	0	0	*
商工組合中央金庫	2	10,400	34.8	0.1	13	171,036	109.5	0.5	112	1,965,530	106.2	0.7	0	0	*
(その他計)	2	10,400	34.8	0.1	13	171,036	109.5	0.5	112	1,965,530	106.2	0.7	0	0	*
合 計	810	10,838,239	83.3	100.0	3,293	37,123,091	97.8	100.0	29,647	262,237,171	93.9	100.0	267	2,461,080	117.9

業種別保証状況

(単位:千円,%)

	保証承諾								9月末保証債務残高				代位弁済 (25年度累計)		
	9 月 中				2 5 年 度 累 計				件数	金額	前年比	構成比	件数	金額	前年比
	件数	金額	前年比	構成比	件数	金額	前年比	構成比							
食料品工業	36	456,600	93.1	4.2	121	1,578,310	131.3	4.3	855	8,259,643	95.0	3.1	21	257,760	878.4
繊維品工業	8	68,000	19.8	0.6	44	325,500	57.6	0.9	436	3,133,672	97.2	1.2	8	49,436	54.8
木材・木製品工業	13	279,500	109.3	2.6	39	612,197	69.7	1.6	443	5,892,389	96.8	2.2	2	36,568	*
家具建具工業	0	0	*	*	25	191,447	80.9	0.5	257	1,803,487	86.6	0.7	2	4,028	*
紙工業	0	0	*	*	4	38,000	475.0	0.1	24	315,701	101.2	0.1	0	0	*
製版・製本業	0	0	*	*	0	0	*	*	5	20,021	10.6	0.0	5	160,731	*
化学工業	1	1,300	21.7	0.0	1	1,300	21.7	0.0	10	156,769	100.9	0.1	0	0	*
石油石炭工業	0	0	*	*	0	0	*	*	8	302,086	93.0	0.1	0	0	*
ゴム・プラスチック工業	1	20,000	77.0	0.2	5	198,000	338.0	0.5	54	683,853	102.6	0.3	0	0	*
ゴム製品工業	0	0	*	*	0	0	*	*	9	69,122	88.6	0.0	0	0	*
皮革工業	0	0	*	*	5	68,000	143.2	0.2	65	562,240	96.3	0.2	0	0	*
窯業	1	3,000	3.6	0.0	12	119,880	67.0	0.3	145	1,930,874	89.7	0.7	2	57,057	76.4
機械工業	10	143,500	56.4	1.3	54	705,630	82.9	1.9	571	7,429,228	92.3	2.8	6	54,378	43.1
電気機器工業	3	115,000	66.3	1.1	18	488,817	97.0	1.3	256	4,633,996	90.9	1.8	4	17,735	7.7
車輛工業	1	20,000	100.0	0.2	2	85,000	283.3	0.2	53	878,819	86.6	0.3	0	0	*
船舶工業	1	5,000	*	0.0	1	5,000	*	0.0	9	30,044	98.2	0.0	0	0	*
金属工業	3	45,000	155.2	0.4	38	365,138	208.0	1.0	333	5,043,660	94.1	1.9	3	69,113	685.0
ソフトウェア業	0	0	*	*	4	12,000	14.0	0.0	85	744,785	84.3	0.3	0	0	*
情報処理サービス業	0	0	*	*	0	0	*	*	9	83,876	77.4	0.0	1	6,258	*
農林漁業	1	24,000	100.0	0.2	10	121,700	128.3	0.3	97	619,196	103.5	0.2	0	0	*
その他の工業	17	195,700	111.8	1.8	91	636,976	194.9	1.7	1,014	4,889,646	89.8	1.9	3	18,225	81.3
製造業計	96	1,376,600	65.4	12.7	474	5,552,895	104.1	15.0	4,738	47,483,107	92.9	18.1	57	731,289	124.2
鉱業	3	34,400	114.7	0.3	12	142,678	71.2	0.4	119	1,682,698	91.0	0.6	0	0	*
建設業	265	3,560,354	87.5	32.8	1,033	12,005,683	100.7	32.3	7,669	64,210,828	94.4	24.5	44	432,737	67.2
卸売業	102	2,313,280	103.9	21.3	300	5,461,344	100.0	14.7	2,347	28,542,595	91.6	10.9	34	338,136	169.8
小売業	180	1,539,365	63.4	14.2	754	5,533,330	80.6	14.9	7,573	47,616,264	92.7	18.2	85	576,529	191.5
運送倉庫業	19	380,190	119.6	3.5	91	1,392,365	107.1	3.8	948	11,496,035	94.5	4.4	13	124,284	211.3
サービス業	108	1,196,990	110.0	11.0	444	4,246,459	110.7	11.4	4,584	42,312,031	93.1	16.1	32	244,272	108.3
不動産業	24	266,100	50.3	2.5	114	1,356,637	64.5	3.7	1,072	12,482,366	96.1	4.8	0	0	*
その他	13	170,960	76.4	1.6	71	1,431,700	151.3	3.9	597	6,411,248	122.0	2.4	2	13,833	19.4
非製造業計	714	9,461,639	86.7	87.3	2,819	31,570,196	96.7	85.0	24,909	214,754,065	94.1	81.9	210	1,729,791	115.4
合 計	810	10,838,239	83.3	100.0	3,293	37,123,091	97.8	100.0	29,647	262,237,171	93.9	100.0	267	2,461,080	117.9

市町村別保証状況

(単位:千円, %)

	保証承諾								9月末保証債務残高				代位弁済 (25年度累計)		
	9月中				25年度累計				件数	金額	前年比	構成比	件数	金額	前年比
	件数	金額	前年比	構成比	件数	金額	前年比	構成比							
秋田市	213	3,010,620	82.1	27.8	933	11,549,215	108.9	31.1	8,688	80,827,173	93.3	30.8	79	809,927	157.5
能代市	71	719,800	76.9	6.6	239	2,149,524	86.0	5.8	1,939	15,484,202	93.4	5.9	7	35,627	19.6
横手市	89	1,000,400	65.1	9.2	394	3,900,763	78.6	10.5	2,758	25,899,618	98.5	9.9	17	110,666	76.6
大館市	59	724,460	62.0	6.7	218	2,070,109	67.3	5.6	2,198	18,773,763	89.8	7.2	46	500,439	1,975.2
北秋田市	20	240,650	156.7	2.2	82	746,450	148.5	2.0	812	6,614,815	91.6	2.5	6	28,962	57.0
由利本荘市	56	627,914	98.8	5.8	269	2,215,952	106.3	6.0	2,185	16,291,829	92.1	6.2	9	19,512	56.5
にかほ市	23	337,200	77.5	3.1	137	1,484,830	122.2	4.0	1,066	9,555,364	97.9	3.6	2	5,928	2.8
男鹿市	15	112,600	47.9	1.0	74	1,254,158	113.4	3.4	832	7,489,819	99.4	2.9	6	62,472	31.6
潟上市	25	316,700	224.2	2.9	84	817,900	82.2	2.2	739	6,129,711	94.7	2.3	12	39,372	36.5
湯沢市	49	545,700	56.6	5.0	169	1,976,700	82.4	5.3	1,495	14,165,116	98.3	5.4	2	3,701	5.7
大仙市	60	945,100	108.3	8.7	228	2,938,985	103.2	7.9	2,401	22,101,201	91.6	8.4	33	305,956	354.3
仙北市	32	518,800	122.1	4.8	84	995,175	94.4	2.7	931	8,189,256	91.6	3.1	3	56,255	817.1
鹿角市	23	441,700	100.0	4.1	97	1,224,598	104.5	3.3	1,152	10,176,288	90.9	3.9	26	224,693	1,012.1
13市計	735	9,541,644	82.2	88.0	3,008	33,324,360	96.5	89.8	27,196	241,698,156	93.7	92.2	248	2,203,511	133.4
小坂町	2	5,300	96.4	0.0	6	28,300	156.3	0.1	125	1,334,789	96.7	0.5	4	18,006	*
鹿角郡計	2	5,300	96.4	0.0	6	28,300	156.3	0.1	125	1,334,789	96.7	0.5	4	18,006	*
上小阿仁村	0	0	*	*	8	41,560	103.9	0.1	58	433,462	95.2	0.2	1	35,494	1,071.0
北秋田郡計	0	0	*	*	8	41,560	103.9	0.1	58	433,462	95.2	0.2	1	35,494	1,071.0
藤里町	2	6,260	51.1	0.1	6	20,960	31.6	0.1	84	327,554	86.0	0.1	0	0	*
三種町	16	167,570	80.8	1.5	60	645,170	110.5	1.7	499	3,570,679	98.2	1.4	1	736	0.3
八峰町	9	140,500	250.9	1.3	16	172,500	112.0	0.5	195	1,332,115	84.6	0.5	2	61,534	*
山本郡計	27	314,330	114.0	2.9	82	838,630	104.3	2.3	778	5,230,347	93.6	2.0	3	62,271	24.2
五城目町	8	141,390	95.8	1.3	27	252,490	65.9	0.7	277	1,891,849	93.2	0.7	0	0	*
八郎潟町	6	95,675	95.7	0.9	18	182,711	117.1	0.5	150	884,417	97.2	0.3	3	11,430	124.3
井川町	5	44,500	82.4	0.4	16	192,540	117.2	0.5	86	610,419	115.5	0.2	0	0	*
大潟村	8	400,000	129.0	3.7	17	650,000	145.4	1.8	43	961,807	119.6	0.4	0	0	*
南秋田郡計	27	681,565	111.4	6.3	78	1,277,741	111.1	3.4	556	4,348,492	101.8	1.7	3	11,430	16.4
美郷町	7	121,800	51.8	1.1	48	552,000	121.0	1.5	395	2,973,625	91.9	1.1	0	0	*
仙北郡計	7	121,800	51.8	1.1	48	552,000	121.0	1.5	395	2,973,625	91.9	1.1	0	0	*
羽後町	6	48,600	40.1	0.4	37	312,500	62.5	0.8	330	2,144,034	92.1	0.8	4	67,256	*
東成瀬村	2	22,000	32.1	0.2	11	155,000	85.3	0.4	73	864,569	94.2	0.3	0	0	*
雄勝郡計	8	70,600	37.2	0.7	48	467,500	68.6	1.3	403	3,008,603	92.7	1.1	4	67,256	*
県外	4	103,000	147.1	1.0	15	593,000	194.5	1.6	136	3,209,697	95.1	1.2	4	63,113	59.6
合計	810	10,838,239	83.3	100.0	3,293	37,123,091	97.8	100.0	29,647	262,237,171	93.9	100.0	267	2,461,080	117.9

事業部・支所別状況

(単位:千円, %)

	保証承諾								9月末保証債務残高				代位弁済 (25年度累計)		
	9月中				25年度累計				件数	金額	前年比	構成比	件数	金額	前年比
	件数	金額	前年比	構成比	件数	金額	前年比	構成比							
秋田事業部	281	4,151,485	90.3	38.3	1,173	14,914,014	107.6	40.2	10,798	98,162,300	94.2	37.4	96	836,203	101.2
大館支所	106	1,439,110	80.6	13.3	414	4,146,017	86.2	11.2	4,367	37,737,606	90.2	14.4	91	913,923	899.0
能代支所	98	1,070,130	85.5	9.9	322	3,148,154	91.1	8.5	2,748	21,538,919	93.9	8.2	10	97,898	18.8
本荘支所	80	966,114	89.4	8.9	408	3,780,782	112.8	10.2	3,269	26,371,175	93.7	10.1	9	22,705	9.1
大曲支所	98	1,573,300	101.3	14.5	359	4,559,760	104.5	12.3	3,751	34,303,203	92.1	13.1	35	390,262	424.7
横手湯沢支所	147	1,638,100	59.6	15.1	617	6,574,364	80.8	17.7	4,714	44,123,969	98.0	16.8	26	200,089	66.8
合計	810	10,838,239	83.3	100.0	3,293	37,123,091	97.8	100.0	29,647	262,237,171	93.9	100.0	267	2,461,080	117.9

制度別保証状況

(単位:千円, %)

	保証承諾								9月末保証債務残高				代位弁済 (25年度累計)		
	9月中				25年度累計				件数	金額	前年比	構成比	件数	金額	前年比
	件数	金額	前年比	構成比	件数	金額	前年比	構成比							
普通保証	6	190,000	284.0	1.8	22	427,829	70.9	1.2	313	6,315,916	101.1	2.4	4	36,469	108.0
長期安定	0	0	*	*	0	0	*	*	10	245,813	106.9	0.1	0	0	*
長期資金	0	0	*	*	0	0	*	*	20	856,371	91.2	0.3	0	0	*
当座貸越	20	467,000	85.5	4.3	59	1,230,500	84.1	3.3	208	4,929,500	95.7	1.9	1	30,448	*
カードローン	56	275,000	72.5	2.5	202	1,100,000	86.5	3.0	796	4,254,700	99.1	1.6	3	12,055	238.9
カードmini	38	60,500	13.4	0.6	210	354,800	54.7	1.0	1,268	2,150,199	494.8	0.8	2	5,658	*
売掛債権(個別保証)		0				0				0				0	
売掛債権(根保証)		0				0				0				0	
流動資産(根保証)	2	36,800	575.0	0.3	9	175,200	169.8	0.5	26	647,120	122.4	0.2	0	0	*
流動資産(個別保証)	0	0	*	*	2	39,680	*	0.1	0	0	*	*	0	0	*
特定社債	0	0	*	*	1	40,000	50.0	0.1	10	714,000	77.7	0.3	0	0	*
その他	8	69,000	288.8	0.6	45	263,300	84.7	0.7	607	2,568,352	70.7	1.0	12	46,751	55.3
協会制度計	124	908,300	61.1	8.4	528	3,203,480	82.6	8.6	2,945	16,366,055	101.5	6.2	18	94,912	105.9
国経営安定	0	0	*	*	0	0	*	*	54	987,312	102.7	0.4	2	3,936	414.2
金融安定化(金融変化対応)	0	0	*	*	0	0	*	*	62	371,270	80.2	0.1	1	12,592	367.9
経営革新関連	0	0	*	*	0	0	*	*	1	1,932	16.8	0.0	0	0	*
安定化(借換)	0	0	*	*	0	0	*	*	34	155,739	51.0	0.1	6	31,942	2,286.4
国再挑戦	0	0	*	*	0	0	*	*	2	1,689	63.3	0.0	0	0	*
全国緊急	0	0	*	*	0	0	*	*	46	631,765	65.0	0.2	2	14,247	46.7
事業再生円滑化		0				0				0				0	
激甚災害(地震)		0				0				0				0	
震災緊急	0	0	*	*	0	0	*	*	4	108,342	92.4	0.0	0	0	*
経営力強化	0	0	*	*	0	0	*	*	1	36,016	*	0.0	0	0	*
その他	1	5,000	*	0.0	1	5,000	*	0.0	2	5,306	51.7	0.0	0	0	*
国制度計	1	5,000	*	0.0	1	5,000	26.7	0.0	206	2,299,372	80.9	0.9	11	62,716	173.0
事業円滑化資金(固定型)		0				0				0				0	
事業円滑化資金(変動型)	0	0	*	*	0	0	*	*	78	368,674	59.1	0.1	2	8,430	*
秋田産業総合	0	0	*	*	0	0	*	*	1	8,730	70.1	0.0	0	0	*
新事業革新		0				0				0				0	
新事業総合ベンチャー		0				0				0				0	
新事業総合21	0	0	*	*	0	0	*	*	4	83,223	63.5	0.0	0	0	*
新事業総合転換	0	0	*	*	0	0	*	*	3	96,933	88.0	0.0	0	0	*
公営防止設備資金	0	0	*	*	0	0	*	*	1	490	4.2	0.0	0	0	*
振興資金(固定)	37	445,300	116.7	4.1	171	1,816,048	124.6	4.9	721	4,903,424	81.1	1.9	6	52,599	56.0
振興資金(変動)	71	1,149,790	179.7	10.6	313	5,064,372	187.5	13.6	2,440	32,122,812	99.7	12.2	29	235,115	121.9
振興資金(小規模)	1	3,400	20.7	0.0	10	63,500	146.3	0.2	121	316,380	75.4	0.1	0	0	*
振興資金(23年地震)	0	0	*	*	0	0	*	*	4,106	43,281,431	86.7	16.5	40	374,295	153.5
災害復旧	1	10,000	*	0.1	1	10,000	18.5	0.0	33	133,236	85.4	0.1	0	0	*
マル災(23地震)		0				0				0				0	
県ABL(個別保証)	0	0	*	*	4	76,000	*	0.2	3	56,000	*	0.0	0	0	*
県ABL(根保証)	1	6,400	*	0.1	7	99,200	*	0.3	5	80,800	*	0.0	0	0	*
経営安定受注減	9	222,000	1,110.0	2.0	35	521,494	116.5	1.4	548	5,800,223	79.9	2.2	8	116,729	73.1
経営安定原油対策	0	0	*	*	0	0	*	*	60	418,678	56.2	0.2	0	0	*
原油価格対策	0	0	*	*	0	0	*	*	996	9,101,237	72.6	3.5	14	156,318	98.2
県緊急対策	243	5,533,640	63.1	51.1	873	16,228,640	76.2	43.7	7,950	95,435,637	96.0	36.4	58	829,981	153.6
県取引安定	0	0	*	*	0	0	*	*	4	24,783	90.1	0.0	0	0	*
受注減小口	9	45,064	120.8	0.4	49	227,962	184.2	0.6	491	1,599,628	83.6	0.6	15	39,680	120.6
経営安定連倒	0	0	*	*	0	0	*	*	26	186,236	75.8	0.1	0	0	*
連倒小口	0	0	*	*	0	0	*	*	12	23,330	64.2	0.0	0	0	*
経営安定金融破綻		0				0				0				0	
破綻小口		0				0				0				0	
経営安定再生	2	34,000	*	0.3	3	79,420	304.5	0.2	162	2,857,778	88.6	1.1	5	123,035	98.5
県創業支援	11	54,450	273.6	0.5	49	196,050	110.9	0.5	508	1,649,029	86.7	0.6	9	46,324	103.0
新事業事業革新	0	0	*	*	4	25,960	7.7	0.1	154	2,812,392	74.0	1.1	1	9,368	7.3
新事業ベンチャー	0	0	*	*	0	0	*	*	0	0	*	*	1	22,595	*
新事業総合あきた	0	0	*	*	0	0	*	*	5	86,729	43.5	0.0	0	0	*
新事業フェニックス	0	0	*	*	0	0	*	*	5	341,277	89.8	0.1	0	0	*
事業再生資金		0				0				0				0	
再起支援資金	0	0	*	*	0	0	*	*	1	3,620	83.4	0.0	0	0	*
事業承継資金	2	23,000	*	0.2	5	46,700	54.9	0.1	45	360,093	87.4	0.1	0	0	*
県アスベスト	0	0	*	*	0	0	*	*	2	5,436	72.6	0.0	0	0	*
県小口	2	3,400	161.9	0.0	10	25,300	98.2	0.1	94	208,649	92.4	0.1	0	0	*
県アグリ	0	0	*	*	5	76,800	127.0	0.2	69	389,112	102.1	0.1	0	0	*
エネルギー設備	0	0	*	*	4	513,000	*	1.4	7	782,856	*	0.3	0	0	*
エネルギー支援	0	0	*	*	1	180,000	*	0.5	5	460,000	*	0.2	0	0	*
その他		0				0				0				0	
県制度計	389	7,530,444	75.9	69.5	1,544	25,250,446	94.0	68.0	18,660	203,998,857	91.7	77.8	188	2,014,469	115.4
市町村制度計	290	2,204,495	143.7	20.3	1,198	8,236,336	124.4	22.2	7,522	33,241,971	104.6	12.7	46	252,513	138.0
商工貯蓄共済	0	0	*	*	0	0	*	*	1	15,000	100.0	0.0	0	0	*
合計	810	10,838,239	83.3	100.0	3,293	37,123,091	97.8	100.0	29,647	262,237,171	93.9	100.0	267	2,461,080	117.9

市町村制度別保証状況

(単位:千円, %)

	保証承諾								9月末保証債務残高				代位弁済(25年度累計)		
	9 月 中				2 5 年 度 累 計				件数	金額	前年比	構成比	件数	金額	前年比
	件数	金額	前年比	構成比	件数	金額	前年比	構成比							
秋田市	32	284,960	163.9	12.9	155	1,388,764	245.6	16.9	760	3,455,512	127.8	10.4	2	14,812	89.5
秋田市(設備)	0	0	*	*	1	20,400	155.0	0.2	13	148,846	111.5	0.4	0	0	*
秋田市(商業施設)	0	0	*	*	0	0	*	*	7	296,536	89.2	0.9	0	0	*
秋田市(特小)	0	0	*	*	0	0	*	*	0	0	*	*	0	0	*
秋田市	0	0	*	*	0	0	*	*	8	5,001	35.4	0.0	0	0	*
秋田市小口	9	41,500	830.0	1.9	46	167,360	164.7	2.0	257	541,223	104.4	1.6	1	990	*
秋田市中心空き店舗	0	0	*	*	0	0	*	*	5	17,366	71.5	0.1	0	0	*
秋田市中心市街地設備	1	2,800	*	0.1	2	6,800	5.9	0.1	8	143,828	87.5	0.4	0	0	*
男鹿市※	0	0	*	*	0	0	*	*	3	5,364	50.8	0.0	0	0	*
男鹿市	2	11,200	144.1	0.5	10	66,650	310.4	0.8	85	403,150	101.9	1.2	0	0	*
男小口	1	300	*	0.0	4	4,800	53.3	0.1	38	72,430	89.1	0.2	0	0	*
湯上市	7	36,000	1,200.0	1.6	15	75,900	622.1	0.9	57	198,465	111.5	0.6	1	1,195	*
湯上市小口	3	12,300	*	0.6	5	19,800	660.0	0.2	29	57,261	134.1	0.2	0	0	*
五城目町	1	2,700	*	0.1	5	18,000	155.2	0.2	42	116,000	89.6	0.3	0	0	*
マル五小口	1	1,000	100.0	0.0	5	19,600	175.0	0.2	27	67,067	109.7	0.2	0	0	*
八郎潟町	1	4,175	*	0.2	3	19,711	379.1	0.2	25	59,212	102.0	0.2	1	2,066	82.5
井川町	0	0	*	*	1	10,000	*	0.1	6	25,563	127.2	0.1	0	0	*
マル井小口	1	1,500	50.0	0.1	1	1,500	50.0	0.0	7	6,283	94.4	0.0	0	0	*
大湯村	0	0	*	*	0	0	*	*	1	1,380	63.3	0.0	0	0	*
秋田事業部管内計	59	398,435	205.8	18.1	253	1,819,285	208.7	22.1	1,378	5,620,485	115.3	16.9	5	19,063	100.1
大館市	11	65,500	524.0	3.0	39	205,116	169.5	2.5	233	716,171	95.2	2.2	4	10,677	60.7
大館市小口	4	12,570	546.5	0.6	16	37,470	182.8	0.5	71	159,267	111.3	0.5	0	0	*
大館市(機械)	1	2,590	129.5	0.1	9	28,380	79.7	0.3	101	158,844	112.5	0.5	0	0	*
鹿角市	4	26,000	81.9	1.2	17	168,400	139.1	2.0	200	1,059,940	92.4	3.2	8	42,289	2,452.7
鹿小口	2	10,300	103.0	0.5	12	41,160	152.8	0.5	71	215,943	103.4	0.6	0	0	*
北秋田市	7	49,650	275.8	2.3	29	169,950	243.5	2.1	146	494,007	103.4	1.5	1	5,952	103.9
小坂町	2	5,300	*	0.2	2	5,300	59.7	0.1	25	63,619	69.0	0.2	1	9,676	*
上小阿仁村	0	0	*	*	2	4,560	76.0	0.1	22	57,227	103.7	0.2	0	0	*
大館支所管内計	31	171,910	216.1	7.8	126	660,336	161.1	8.0	869	2,925,018	97.0	8.8	14	68,595	273.8
能代市※	0	0	*	*	0	0	*	*	1	1,065	49.2	0.0	0	0	*
能代市	24	201,500	356.4	9.1	67	486,050	203.0	5.9	262	1,430,783	118.3	4.3	1	4,988	542.0
能代市(機械)	0	0	*	*	0	0	*	*	3	1,912	30.9	0.0	0	0	*
能小口	14	34,200	97.7	1.6	50	159,640	144.1	1.9	343	653,561	100.9	2.0	2	6,822	61.5
琴丘町※	0	0	*	*	0	0	*	*	0	0	*	*	0	0	*
二ツ井町※	0	0	*	*	0	0	*	*	4	4,969	33.8	0.0	0	0	*
山本町※	0	0	*	*	0	0	*	*	0	0	*	*	0	0	*
藤里町	1	1,260	*	0.1	2	9,260	154.3	0.1	14	55,526	89.5	0.2	0	0	*
藤小口	0	0	*	*	2	2,700	27.1	0.0	27	57,285	132.9	0.2	0	0	*
三種町	7	77,790	206.4	3.5	27	325,390	421.6	4.0	92	550,901	143.3	1.7	0	0	*
三小口	1	1,500	*	0.1	8	35,000	72.8	0.4	102	250,668	90.1	0.8	0	0	*
八峰町	1	10,000	*	0.5	2	11,000	*	0.1	26	101,190	83.1	0.3	0	0	*
ぶな小口	3	8,500	*	0.4	7	21,500	64.0	0.3	55	158,285	90.9	0.5	0	0	*
能代支所管内計	51	334,750	243.5	15.2	165	1,050,540	200.1	12.8	929	3,266,144	111.0	9.8	3	11,811	30.0
由利本荘市	9	69,500	146.7	3.2	38	212,200	127.9	2.6	236	886,491	100.8	2.7	1	6,425	*
由利本荘小口	8	22,300	371.7	1.0	31	76,260	138.9	0.9	237	426,057	98.4	1.3	0	0	*
由利本荘特例	3	11,150	*	0.5	17	77,730	*	0.9	15	65,604	*	0.2	0	0	*
にかほ市	5	43,200	47.4	2.0	29	311,080	109.3	3.8	194	1,255,853	128.2	3.8	0	0	*
仁小口	2	6,000	41.4	0.3	26	78,650	115.0	1.0	191	437,564	91.4	1.3	1	4,218	49.0
仁賀保町※	0	0	*	*	0	0	*	*	0	0	*	*	0	0	*
金浦町※	0	0	*	*	0	0	*	*	0	0	*	*	0	0	*
象潟町※	0	0	*	*	0	0	*	*	0	0	*	*	0	0	*
本荘支所管内計	27	152,150	95.7	6.9	141	755,920	131.7	9.2	873	3,071,570	110.9	9.2	2	10,644	80.2
大曲市※	0	0	*	*	0	0	*	*	1	1,500	40.1	0.0	0	0	*
大仙市	25	399,200	157.6	18.1	82	1,030,735	100.4	12.5	626	4,992,845	100.3	15.0	8	85,546	*
仙小口	11	51,500	245.2	2.3	53	202,750	139.1	2.5	438	1,005,791	96.3	3.0	3	7,226	87.9
仙北市	8	56,100	919.7	2.5	22	140,650	119.2	1.7	128	508,738	108.5	1.5	0	0	*
せ小口	3	8,500	56.7	0.4	13	31,400	94.6	0.4	118	239,586	83.7	0.7	0	0	*
西仙北町※	0	0	*	*	0	0	*	*	1	103	2.9	0.0	0	0	*
角館町※	0	0	*	*	0	0	*	*	0	0	*	*	0	0	*
六郷町※	0	0	*	*	0	0	*	*	0	0	*	*	0	0	*
田沢湖町※	0	0	*	*	0	0	*	*	2	4,000	57.1	0.0	0	0	*
協和町※	0	0	*	*	0	0	*	*	0	0	*	*	0	0	*
太田町※	0	0	*	*	0	0	*	*	3	2,763	60.3	0.0	0	0	*
美郷町	0	0	*	*	13	127,200	79.7	1.5	72	552,830	100.4	1.7	0	0	*
美小口	4	16,800	107.0	0.8	20	69,600	109.3	0.8	112	298,053	88.4	0.9	0	0	*
大曲支所管内計	51	532,100	148.7	24.1	203	1,602,335	103.6	19.5	1,501	7,606,208	98.9	22.9	11	92,773	1,128.5
横手市※	0	0	*	*	0	0	*	*	8	10,530	54.4	0.0	0	0	*
横手市	32	353,900	86.2	16.1	136	1,461,997	83.6	17.8	757	6,341,999	103.8	19.1	6	31,876	71.3
横小口	18	75,200	127.3	3.4	101	368,920	91.7	4.5	646	1,761,618	101.4	5.3	3	14,052	486.5
湯沢市※	0	0	*	*	0	0	*	*	3	1,415	30.9	0.0	0	0	*
湯沢市	16	169,950	208.3	7.7	45	422,303	104.3	5.1	289	1,985,402	103.7	6.0	1	2,627	11.7
ゆ小口	4	14,100	36.1	0.6	25	81,700	69.7	1.0	224	523,458	93.3	1.6	1	1,075	13.9
平鹿町※	0	0	*	*	0	0	*	*	0	0	*	*	0	0	*
雄物川町※	0	0	*	*	0	0	*	*	0	0	*	*	0	0	*
十文字町※	0	0	*	*	0	0	*	*	0	0	*	*	0	0	*
羽後町	0	0	*	*	0	0	*	*	23	56,978	79.3	0.2	0	0	*
東成瀬村	0	0	*	*	2	11,000	106.8	0.1	11	49,125	125.4	0.1	0	0	*
東小口	1	2,000	26.7	0.1	1	2,000	23.5	0.0	11	22,022	161.6	0.1	0	0	*
横手湯沢支所管内計	71	615,150	101.4	27.9	310	2,347,920	87.1	28.5	1,972	10,752,547	102.7	32.3	11	49,629	63.6
合計	290	2,204,495	143.7	100.0	1,198	8,236,336	124.4	100.0	7,522	33,241,971	104.6	100.0	46	252,513	138.0

セーフティネット保証状況

①金融機関別

(単位:千円, %)

	保 証 承 諾						保 証 承 諾 累 計					
	9月保証承諾			内セーフティネット保証分			25年度保証承諾累計			内セーフティネット保証分		
	件数	金額	構成比	件数	金額	構成比	件数	金額	構成比	件数	金額	構成比
みずほ銀行	2	57,000	0.5	1	30,000	52.6	6	192,000	0.5	2	55,000	28.6
三菱東京UFJ銀行	2	90,000	0.8	0	0	*	3	110,000	0.3	0	0	*
(都市銀行計)	4	147,000	1.4	1	30,000	20.4	9	302,000	0.8	2	55,000	18.2
秋田銀行	383	6,084,780	56.1	145	3,632,600	59.7	1,378	18,411,270	49.6	454	9,240,837	50.2
北都銀行	260	3,327,320	30.7	110	2,079,680	62.5	1,103	13,098,367	35.3	415	7,016,941	53.6
荘内銀行	1	1,000	0.0	0	0	*	3	8,400	0.0	0	0	*
青森銀行	2	7,000	0.1	0	0	*	11	49,496	0.1	2	9,196	18.6
山形銀行	2	5,700	0.1	0	0	*	8	64,517	0.2	1	26,000	40.3
東北銀行	3	33,000	0.3	1	12,000	36.4	13	113,000	0.3	9	75,100	66.5
七十七銀行	1	3,000	0.0	0	0	*	2	13,000	0.0	0	0	*
岩手銀行	1	2,000	0.0	0	0	*	6	35,710	0.1	1	15,000	42.0
みちのく銀行	5	40,800	0.4	2	30,000	73.5	14	92,386	0.2	2	30,000	32.5
(地方銀行計)	658	9,504,600	87.7	258	5,754,280	60.5	2,538	31,886,145	85.9	884	16,413,074	51.5
北日本銀行	6	80,500	0.7	1	20,000	24.8	28	263,897	0.7	9	85,900	32.6
きらやか銀行	5	37,500	0.3	0	0	*	29	191,830	0.5	1	6,500	3.4
(第二地方銀行計)	11	118,000	1.1	1	20,000	16.9	57	455,727	1.2	10	92,400	20.3
秋田信用金庫	46	316,635	2.9	17	141,860	44.8	185	1,399,910	3.8	67	762,788	54.5
羽後信用金庫	57	406,754	3.8	7	111,900	27.5	300	1,534,909	4.1	35	365,020	23.8
(信用金庫計)	103	723,389	6.7	24	253,760	35.1	485	2,934,819	7.9	102	1,127,808	38.4
秋田県信用組合	32	334,850	3.1	7	107,500	32.1	191	1,373,364	3.7	29	378,000	27.5
(信用組合計)	32	334,850	3.1	7	107,500	32.1	191	1,373,364	3.7	29	378,000	27.5
商工組合中央金庫	2	10,400	0.1	0	0	*	13	171,036	0.5	5	87,000	50.9
(その他計)	2	10,400	0.1	0	0	*	13	171,036	0.5	5	87,000	50.9
合 計	810	10,838,239	100.0	291	6,165,540	56.9	3,293	37,123,091	100.0	1,032	18,153,281	48.9

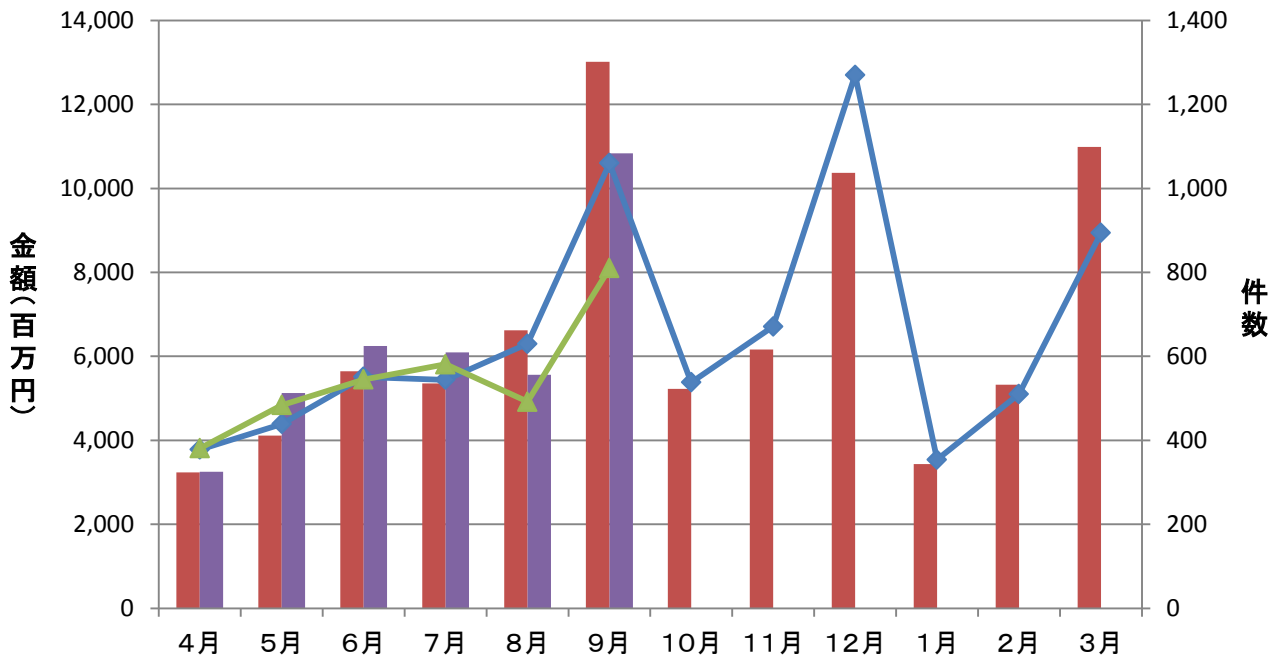
②市町村別

(単位:千円, %)

	保 証 承 諾						保 証 承 諾 累 計					
	9月保証承諾			内セーフティネット保証分			25年度保証承諾累計			内セーフティネット保証分		
	件数	金額	構成比	件数	金額	構成比	件数	金額	構成比	件数	金額	構成比
秋田市	213	3,010,620	27.8	84	1,543,500	51.3	933	11,549,215	31.1	330	5,299,262	45.9
能代市	71	719,800	6.6	14	332,000	46.1	239	2,149,524	5.8	45	896,300	41.7
横手市	89	1,000,400	9.2	34	583,900	58.4	394	3,900,763	10.5	122	1,801,100	46.2
大館市	59	724,460	6.7	18	444,900	61.4	218	2,070,109	5.6	71	1,121,484	54.2
北秋田市	20	240,650	2.2	8	89,000	37.0	82	746,450	2.0	27	292,100	39.1
由利本荘市	56	627,914	5.8	9	263,900	42.0	269	2,215,952	6.0	54	1,008,620	45.5
にかほ市	23	337,200	3.1	9	251,000	74.4	137	1,484,830	4.0	21	477,900	32.2
男鹿市	15	112,600	1.0	8	93,000	82.6	74	1,254,158	3.4	37	694,350	55.4
潟上市	25	316,700	2.9	12	247,400	78.1	84	817,900	2.2	30	457,600	55.9
湯沢市	49	545,700	5.0	29	419,650	76.9	169	1,976,700	5.3	85	1,508,280	76.3
大仙市	60	945,100	8.7	12	330,700	35.0	228	2,938,985	7.9	44	1,213,420	41.3
仙北市	32	518,800	4.8	16	398,300	76.8	84	995,175	2.7	30	606,800	61.0
鹿角市	23	441,700	4.1	9	306,000	69.3	97	1,224,598	3.3	36	734,200	60.0
13市計	735	9,541,644	88.0	262	5,303,250	55.6	3,008	33,324,360	89.8	932	16,111,415	48.3
小坂町	2	5,300	0.0	0	0	*	6	28,300	0.1	1	10,000	35.3
鹿角郡計	2	5,300	0.0	0	0	*	6	28,300	0.1	1	10,000	35.3
上小阿仁村	0	0	*	0	0	*	8	41,560	0.1	2	23,000	55.3
北秋田郡計	0	0	*	0	0	*	8	41,560	0.1	2	23,000	55.3
藤里町	2	6,260	0.1	0	0	*	6	20,960	0.1	0	0	*
三種町	16	167,570	1.5	3	69,000	41.2	60	645,170	1.7	9	188,400	29.2
八峰町	9	140,500	1.3	2	89,000	63.3	16	172,500	0.5	3	97,000	56.2
山本郡計	27	314,330	2.9	5	158,000	50.3	82	838,630	2.3	12	285,400	34.0
五城目町	8	141,390	1.3	6	137,690	97.4	27	252,490	0.7	15	204,690	81.1
八郎潟町	6	95,675	0.9	4	90,000	94.1	18	182,711	0.5	9	147,236	80.6
井川町	5	44,500	0.4	1	5,000	11.2	16	192,540	0.5	9	62,540	32.5
大潟村	8	400,000	3.7	6	310,000	77.5	17	650,000	1.8	13	500,000	76.9
南秋田郡計	27	681,565	6.3	17	542,690	79.6	78	1,277,741	3.4	46	914,466	71.6
美郷町	7	121,800	1.1	2	90,000	73.9	48	552,000	1.5	9	235,200	42.6
仙北郡計	7	121,800	1.1	2	90,000	73.9	48	552,000	1.5	9	235,200	42.6
羽後町	6	48,600	0.4	3	26,600	54.7	37	312,500	0.8	18	140,800	45.1
東成瀬村	2	22,000	0.2	0	0	*	11	155,000	0.4	3	68,000	43.9
雄勝郡計	8	70,600	0.7	3	26,600	37.7	48	467,500	1.3	21	208,800	44.7
県外	4	103,000	1.0	2	45,000	43.7	15	593,000	1.6	9	365,000	61.6
合 計	810	10,838,239	100.0	291	6,165,540	56.9	3,293	37,123,091	100.0	1,032	18,153,281	48.9

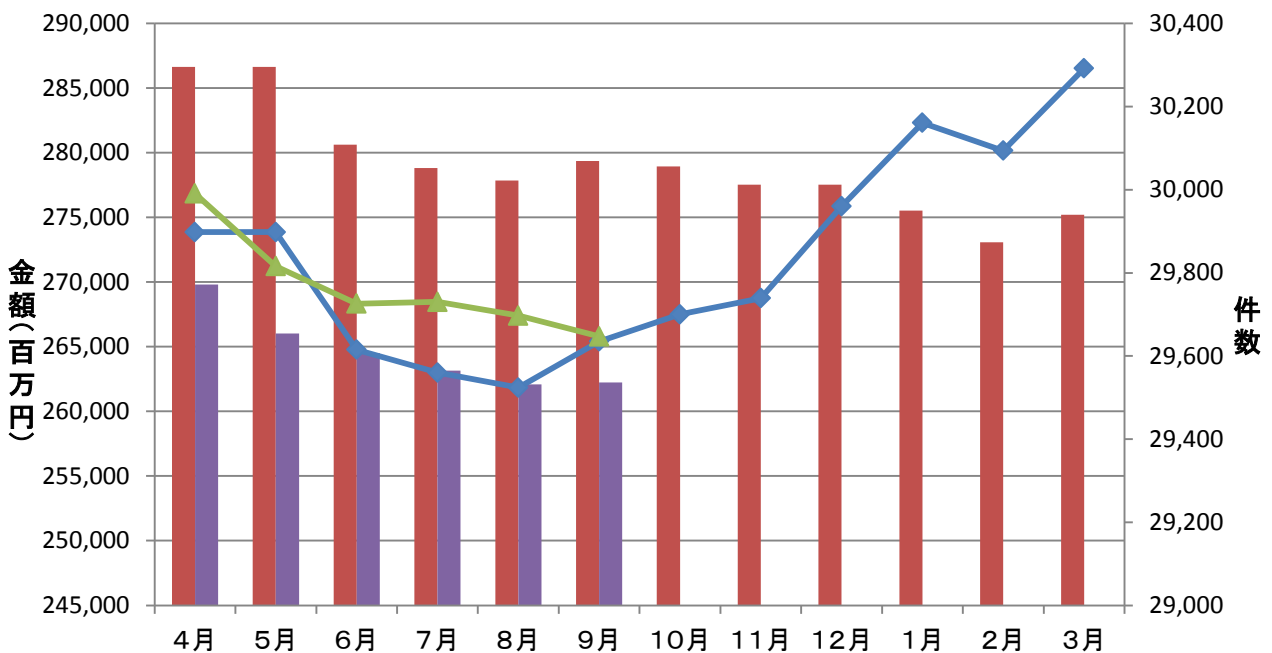
保証承諾実績

■ 平成24年度承諾金額 ■ 平成25年度承諾金額 ◆ 平成24年度承諾件数 ▲ 平成25年度承諾件数



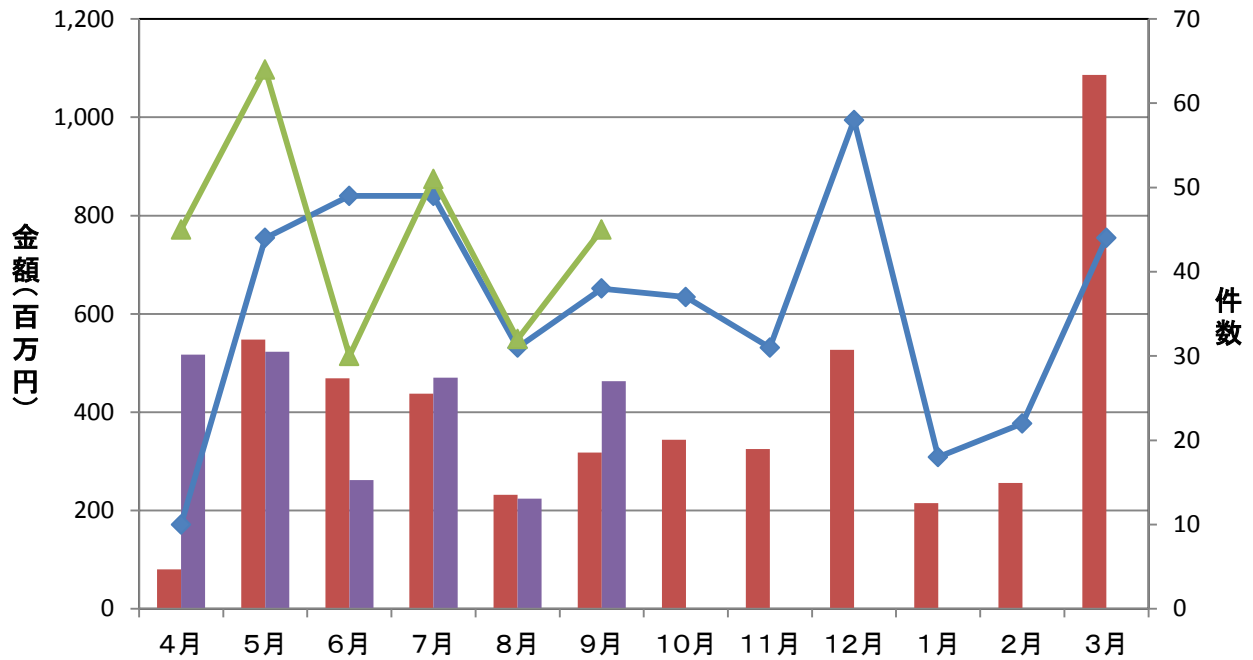
保証債務残高実績

■ 平成24年度残高 ■ 平成25年度残高 ◆ 平成24年度残高件数 ▲ 平成25年度残高件数



代位弁済実績

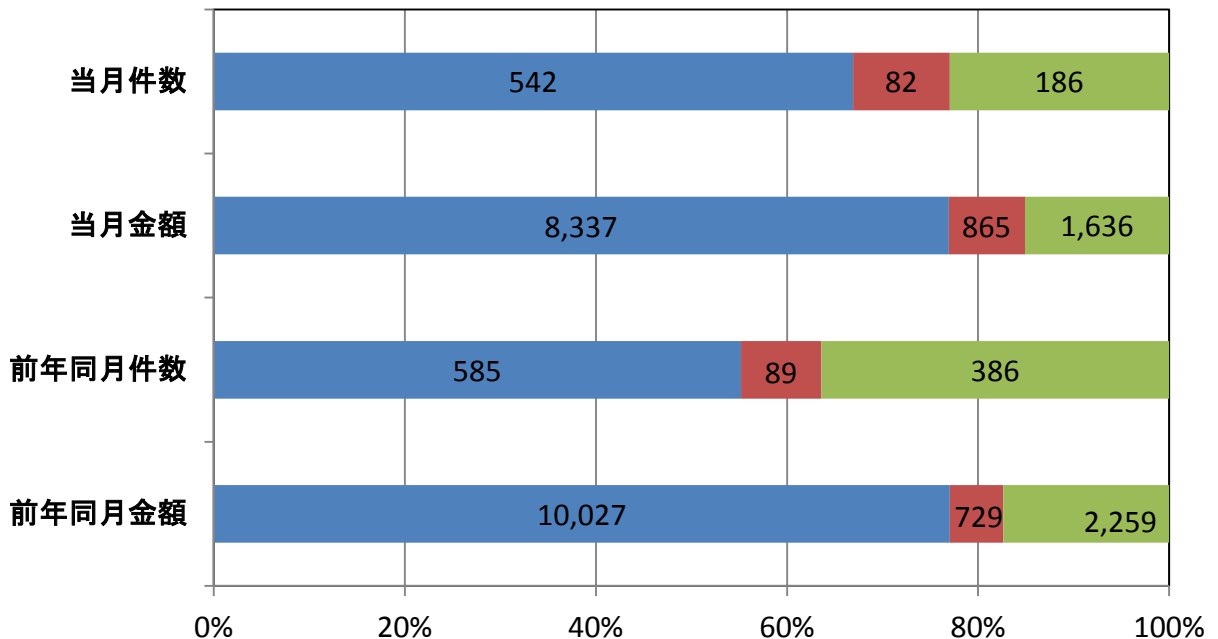
■ 平成24年度代弁金額 ■ 平成25年度代弁金額 ◆ 平成24年度代弁件数 ▲ 平成25年度代弁件数



資金使途別保証承諾実績

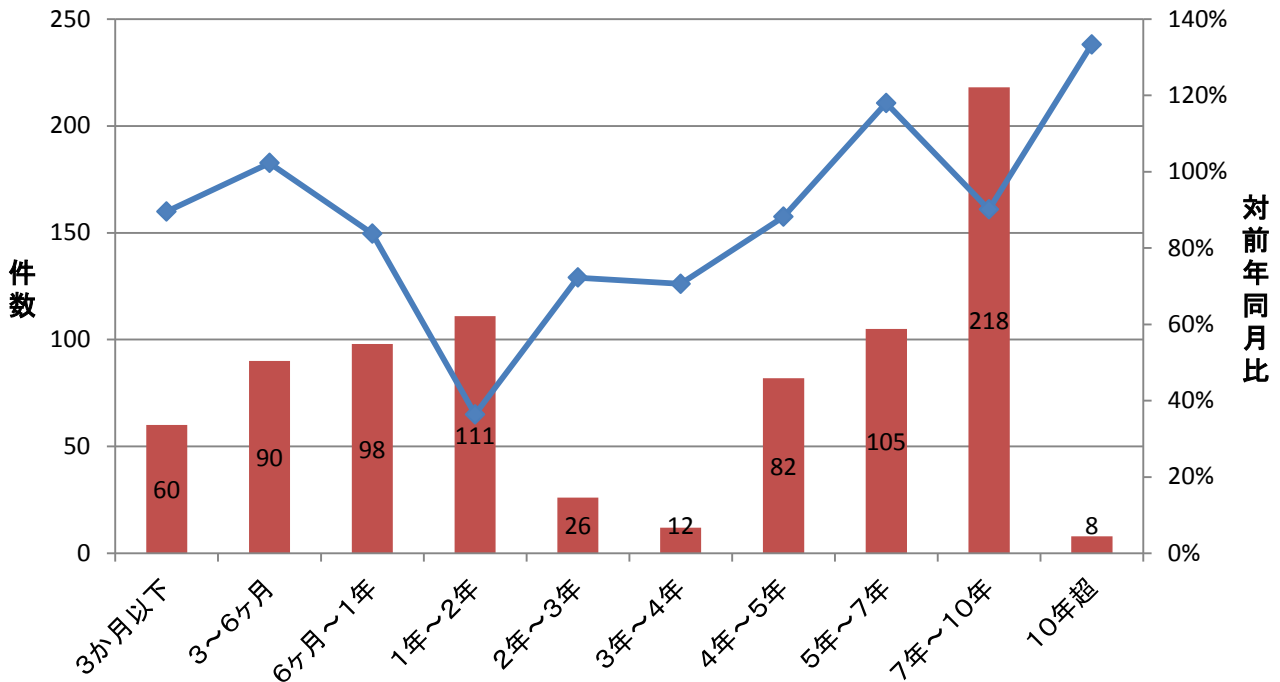
■ 運転資金 ■ 設備資金 ■ 運転設備資金

(単位: 件、百万円)



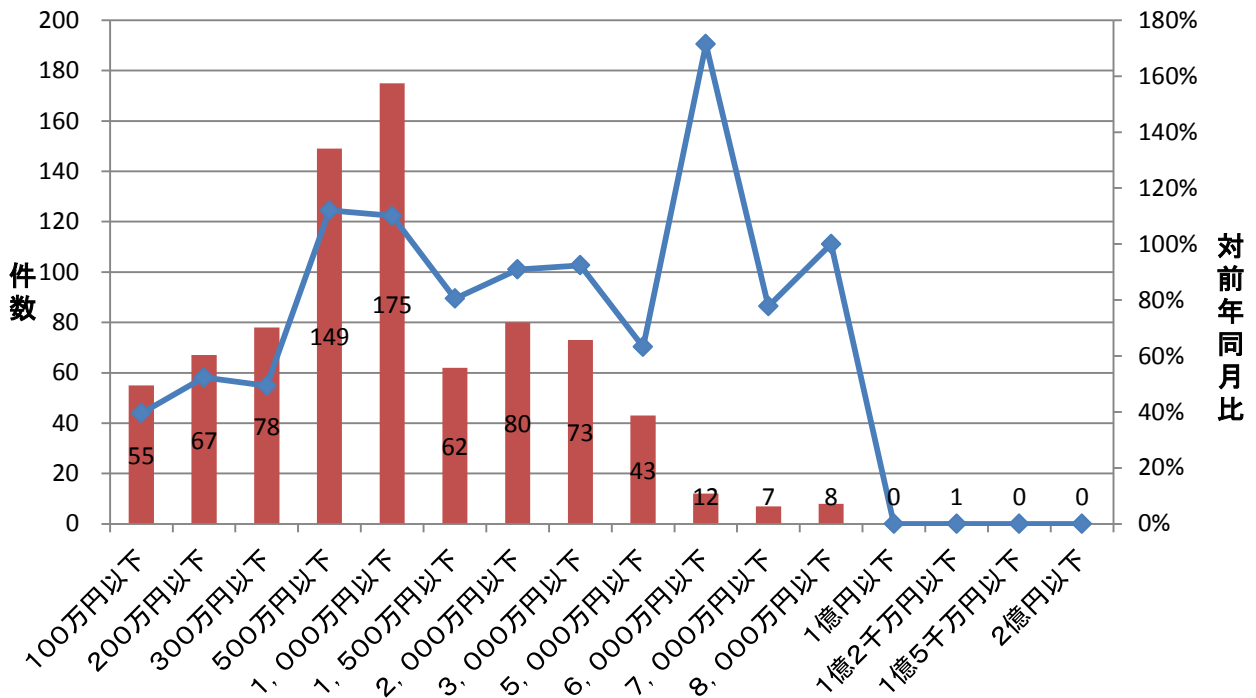
期間別保証承諾実績

■ 件数(当月) ◆ 対前年同月比



金額別保証承諾実績

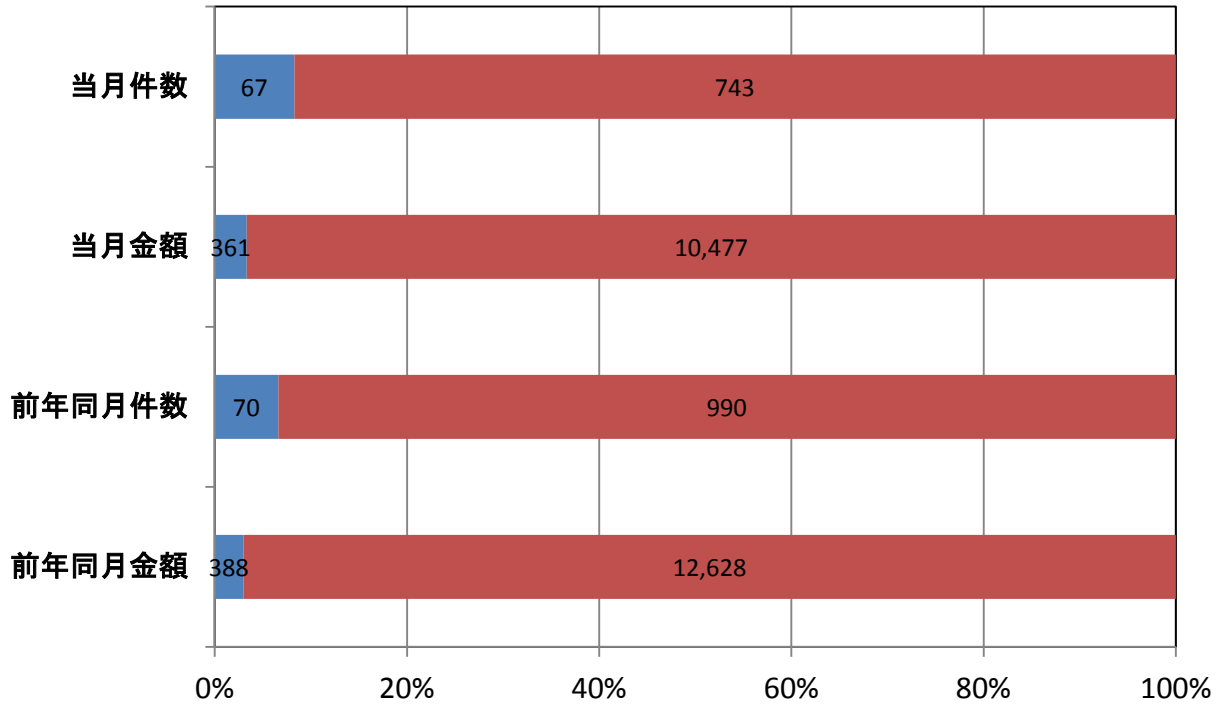
■ 件数(当月) ◆ 対前年同月比



新規・継続別保証承諾実績

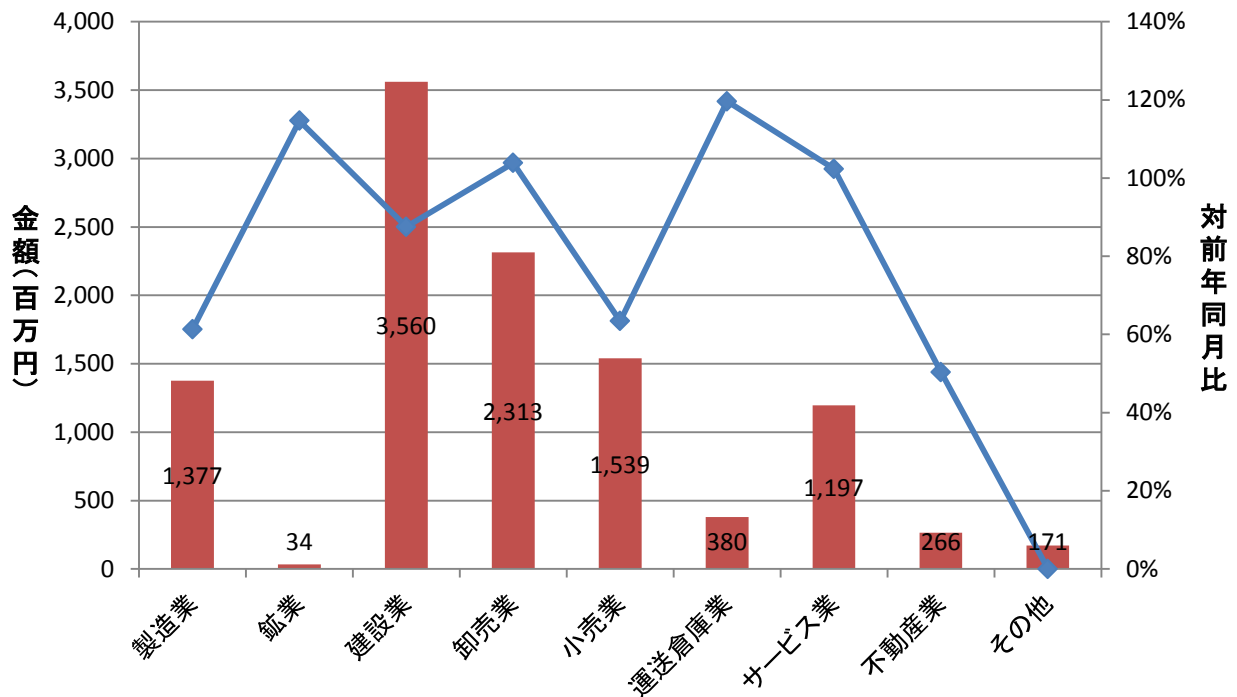
■ 新規 ■ 継続

(単位: 件、百万円)



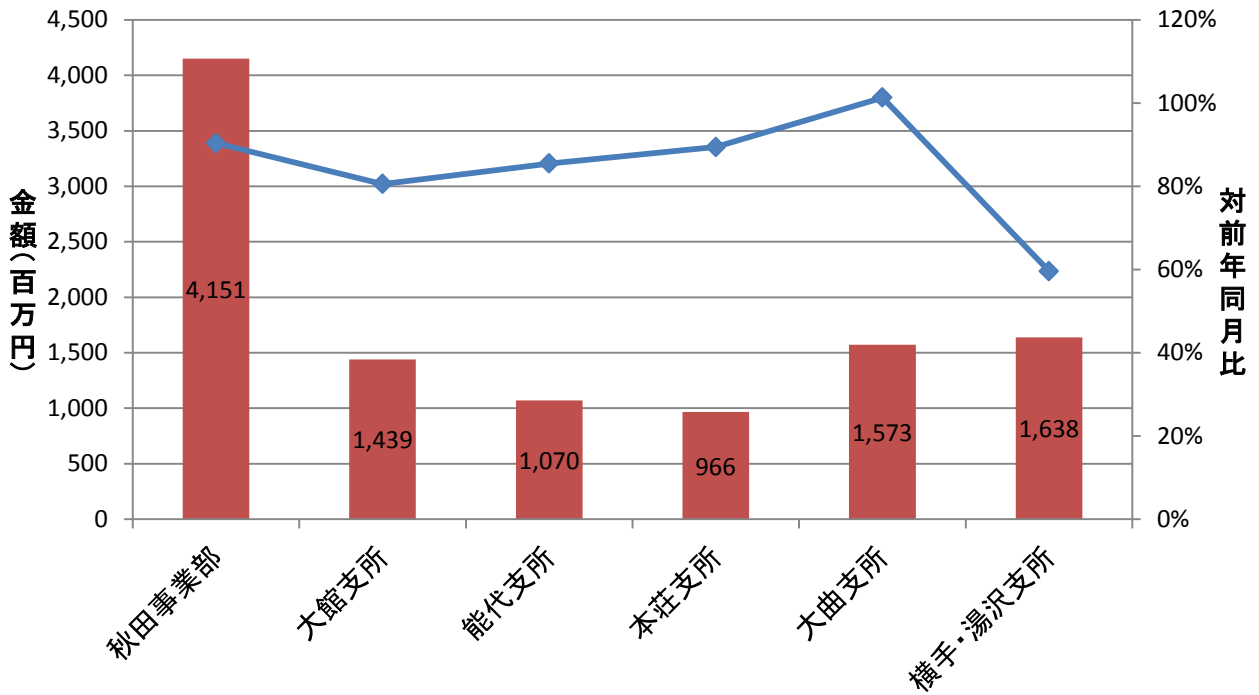
業種別保証承諾実績

■ 金額(当月) ◆ 対前年同月比

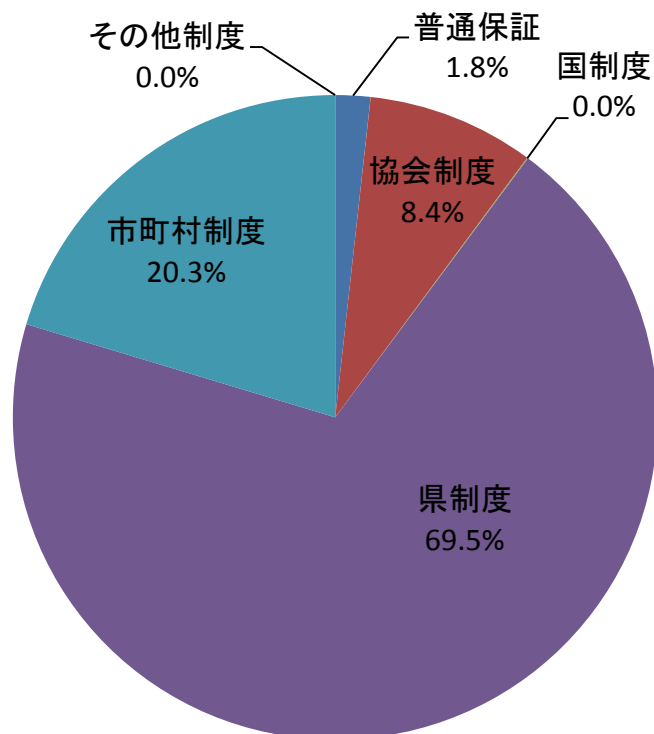


部支所別保証承諾実績

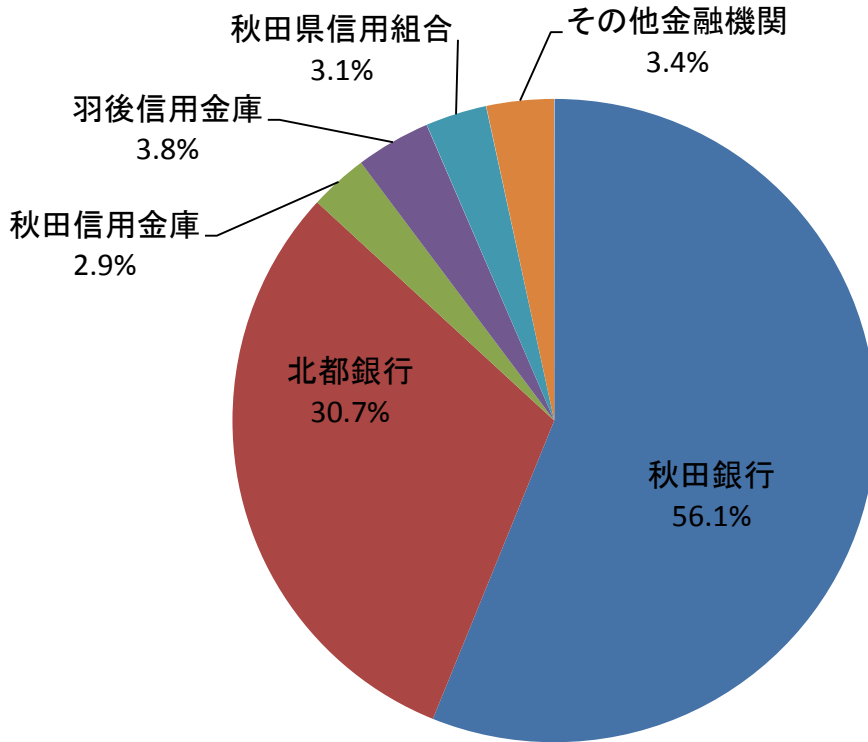
金額(当月) 対前年同月比



制度別保証金額割合(当月)



金融機関別保証承諾割合



金融機関別一般・セーフティネット保証承諾割合(金額、当月)

■ 一般 ■ セーフティ

