

5月事業概況

(単位:千円, %)

項目	件数	金額	対前年比
保証利用企業	14,251	*	100.6
保証申込	481	5,084,520	123.5
保証承諾	484	5,127,144	124.7
保証残高	29,816	266,032,843	94.2
代位弁済	64	523,470	95.5

資金使途別保証承諾状況

(単位:千円, %)

	5 月 中				2 5 年 度 累 計			
	件数	金額	前年比	構成比	件数	金額	前年比	構成比
運転資金	288	3,672,929	122.6	71.6	512	5,884,063	113.0	70.2
設備資金	63	579,415	193.3	11.3	111	940,005	145.3	11.2
運転設備資金	133	874,800	107.3	17.1	242	1,553,340	104.3	18.5
合 計	484	5,127,144	124.7	100.0	865	8,377,408	114.1	100.0

期間別保証承諾状況

(単位:千円, %)

	5 月 中				2 5 年 度 累 計			
	件数	金額	前年比	構成比	件数	金額	前年比	構成比
3か月以下	33	426,900	116.4	8.3	54	657,700	130.9	7.9
6か月以下	57	778,191	115.7	15.2	90	1,039,471	103.2	12.4
1か年以下	44	471,800	116.2	9.2	79	915,000	123.6	10.9
2か年以下	73	418,225	140.4	8.2	141	699,547	116.8	8.4
3か年以下	18	89,530	210.4	1.7	33	117,860	164.5	1.4
4か年以下	7	19,620	106.4	0.4	15	48,270	128.9	0.6
5か年以下	66	361,565	111.2	7.1	114	538,835	106.6	6.4
7か年以下	55	400,690	184.1	7.8	106	701,387	100.2	8.4
10か年以下	129	2,005,624	128.1	39.1	229	3,289,339	112.5	39.3
10か年超	2	155,000	78.1	3.0	4	370,000	143.1	4.4
合 計	484	5,127,144	124.7	100.0	865	8,377,408	114.1	100.0

金額別保証承諾状況

(単位:千円, %)

	5 月 中				2 5 年 度 累 計			
	件数	金額	前年比	構成比	件数	金額	前年比	構成比
100万円以下	43	35,843	123.4	0.7	83	70,283	113.2	0.8
200万円以下	56	96,504	73.3	1.9	115	200,244	88.1	2.4
300万円以下	64	178,007	159.1	3.5	115	323,027	108.5	3.9
500万円以下	95	436,318	102.9	8.5	161	736,195	101.5	8.8
1,000万円以下	100	843,472	123.7	16.5	183	1,542,529	122.3	18.4
1,500万円以下	26	353,800	78.6	6.9	57	762,824	100.5	9.1
2,000万円以下	34	649,900	105.3	12.7	65	1,239,206	129.6	14.8
3,000万円以下	31	842,800	124.5	16.4	39	1,062,100	91.3	12.7
5,000万円以下	26	1,074,000	138.8	20.9	33	1,336,500	98.5	16.0
6,000万円以下	5	287,000	274.6	5.6	7	407,000	118.1	4.9
7,000万円以下	0	0	*	*	0	0	*	*
8,000万円以下	3	229,500	*	4.5	4	309,500	386.9	3.7
1億円以下	1	100,000	*	2.0	2	188,000	*	2.2
1億2千万円以下	0	0	*	*	0	0	*	*
1億5千万円以下	0	0	*	*	0	0	*	*
2億円以下	0	0	*	*	1	200,000	*	2.4
合 計	484	5,127,144	124.7	100.0	865	8,377,408	114.1	100.0

新規・継続別保証承諾状況

(単位:千円, %)

	5 月 中				2 5 年 度 累 計			
	件数	金額	前年比	構成比	件数	金額	前年比	構成比
新規	40	268,900	151.6	5.2	72	588,950	115.1	7.0
継続	444	4,858,244	123.5	94.8	793	7,788,458	114.0	93.0
合 計	484	5,127,144	124.7	100.0	865	8,377,408	114.1	100.0

金融機関別保証状況

(単位:千円, %)

	保証承諾								5月末保債務残高				代位弁済 (25年度累計)		
	5月中				25年度累計				件数	金額	前年比	構成比	件数	金額	前年比
	件数	金額	前年比	構成比	件数	金額	前年比	構成比							
みずほ銀行	1	30,000	46.2	0.6	1	30,000	30.0	0.4	68	1,571,415	96.4	0.6	0	0	*
三菱東京UFJ銀行	1	20,000	*	0.4	1	20,000	*	0.2	66	1,328,322	85.7	0.5	2	12,500	*
(都市銀行計)	2	50,000	76.9	1.0	2	50,000	50.0	0.6	134	2,899,737	91.2	1.1	2	12,500	*
秋田銀行	201	2,421,099	130.1	47.2	348	4,137,502	114.3	49.4	12,836	124,112,335	93.6	46.7	30	426,983	171.7
北都銀行	158	1,993,833	120.3	38.9	283	2,932,386	111.3	35.0	10,087	94,885,279	95.0	35.7	49	439,570	578.2
荘内銀行	1	5,000	*	0.1	1	5,000	25.0	0.1	55	636,976	87.8	0.2	0	0	*
青森銀行	1	11,000	550.0	0.2	2	13,800	197.1	0.2	114	1,050,597	95.8	0.4	3	12,180	*
山形銀行	0	0	*	*	2	20,817	40.0	0.2	74	884,047	88.1	0.3	0	0	*
東北銀行	0	0	*	*	1	3,500	5.0	0.0	139	1,248,285	92.7	0.5	2	15,157	361.6
七十七銀行	1	10,000	174.2	0.2	1	10,000	93.1	0.1	32	337,050	99.0	0.1	0	0	*
岩手銀行	0	0	*	*	0	0	*	*	74	688,997	88.5	0.3	0	0	*
みちのく銀行	1	20,000	177.0	0.4	5	39,960	149.7	0.5	241	2,421,887	88.6	0.9	0	0	*
(地方銀行計)	363	4,460,932	123.8	87.0	643	7,162,965	111.2	85.5	23,652	226,265,453	94.0	85.1	84	893,891	227.9
北日本銀行	4	45,900	137.3	0.9	7	61,500	132.3	0.7	297	2,620,842	93.1	1.0	0	0	*
きらやか銀行	4	22,000	35.5	0.4	8	38,100	61.5	0.5	222	1,732,942	96.9	0.7	0	0	*
(第二地方銀行計)	8	67,900	71.2	1.3	15	99,600	91.8	1.2	519	4,353,784	94.6	1.6	0	0	*
秋田信用金庫	27	186,218	215.4	3.6	53	363,618	149.3	4.3	1,968	11,851,967	93.8	4.5	2	2,736	2.6
羽後信用金庫	55	220,205	117.8	4.3	102	423,975	136.7	5.1	2,341	11,280,670	97.4	4.2	10	37,325	37.2
(信用金庫計)	82	406,423	148.7	7.9	155	787,593	142.2	9.4	4,309	23,132,637	95.5	8.7	12	40,060	19.6
秋田県信用組合	27	104,890	227.0	2.0	48	240,250	286.2	2.9	1,098	7,418,996	93.4	2.8	11	94,511	296.2
(信用組合計)	27	104,890	227.0	2.0	48	240,250	286.2	2.9	1,098	7,418,996	93.4	2.8	11	94,511	296.2
農林中金	0	0	*	*	0	0	*	*	0	0	*	*	0	0	*
(政府系計)	0	0	*	*	0	0	*	*	0	0	*	*	0	0	*
商工組合中央金庫	2	37,000	137.0	0.7	2	37,000	64.9	0.4	104	1,962,237	105.1	0.7	0	0	*
(その他計)	2	37,000	137.0	0.7	2	37,000	64.9	0.4	104	1,962,237	105.1	0.7	0	0	*
合計	484	5,127,144	124.7	100.0	865	8,377,408	114.1	100.0	29,816	266,032,843	94.2	100.0	109	1,040,962	165.6

業種別保証状況

(単位:千円, %)

	保証承諾								5月末保証債務残高				代位弁済 (25年度累計)		
	5月中				25年度累計				件数	金額	前年比	構成比	件数	金額	前年比
	件数	金額	前年比	構成比	件数	金額	前年比	構成比							
食料品工業	15	155,230	103.8	3.0	30	364,030	181.9	4.3	893	8,246,067	93.6	3.1	10	201,409	*
繊維品工業	8	70,900	232.5	1.4	16	127,900	300.9	1.5	432	3,164,807	96.4	1.2	6	32,840	*
木材・木製品工業	0	0	*	*	4	19,500	48.1	0.2	440	6,112,629	99.9	2.3	0	0	*
家具建具工業	4	65,047	369.6	1.3	11	104,147	282.7	1.2	263	1,980,558	91.6	0.7	0	0	*
紙工業	3	28,000	350.0	0.5	3	28,000	350.0	0.3	25	305,262	93.9	0.1	0	0	*
製版・製本業	0	0	*	*	0	0	*	*	10	184,339	93.2	0.1	0	0	*
化学工業	0	0	*	*	0	0	*	*	9	164,543	99.9	0.1	0	0	*
石油石炭工業	0	0	*	*	0	0	*	*	8	310,012	93.3	0.1	0	0	*
ゴム・プラスチック工業	0	0	*	*	0	0	*	*	56	616,236	89.5	0.2	0	0	*
ゴム製品工業	0	0	*	*	0	0	*	*	10	72,035	92.3	0.0	0	0	*
皮革工業	0	0	*	*	1	5,000	250.0	0.1	67	541,741	93.5	0.2	0	0	*
窯業	3	27,200	107.1	0.5	5	33,880	121.4	0.4	152	1,999,745	88.4	0.8	2	57,057	76.4
機械工業	7	97,380	116.3	1.9	13	166,980	104.8	2.0	584	7,675,549	93.6	2.9	2	8,135	8.1
電気機器工業	5	116,000	111.5	2.3	6	131,000	95.3	1.6	264	4,662,963	89.5	1.8	0	0	*
車輛工業	0	0	*	*	0	0	*	*	54	894,553	85.6	0.3	0	0	*
船舶工業	0	0	*	*	0	0	*	*	9	26,893	63.4	0.0	0	0	*
金属工業	5	33,338	185.2	0.7	9	53,838	207.1	0.6	325	5,142,589	93.1	1.9	2	46,518	*
ソフトウェア業	0	0	*	*	0	0	*	*	88	817,137	91.4	0.3	0	0	*
情報処理サービス業	0	0	*	*	0	0	*	*	12	98,413	85.1	0.0	0	0	*
農林漁業	3	28,000	79.3	0.5	5	47,000	85.0	0.6	96	631,812	105.5	0.2	0	0	*
その他の工業	13	34,600	89.6	0.7	22	82,356	131.5	1.0	1,031	4,998,768	86.5	1.9	0	0	*
製造業計	66	655,695	116.2	12.8	125	1,163,631	143.3	13.9	4,828	48,646,650	92.8	18.3	22	345,960	90.3
鉱業	1	9,300	*	0.2	3	22,750	78.7	0.3	120	1,753,776	94.9	0.7	0	0	*
建設業	162	1,909,885	111.3	37.3	277	2,911,187	105.4	34.8	7,653	64,414,722	94.1	24.2	3	56,255	46.5
卸売業	51	646,180	173.9	12.6	77	938,850	128.9	11.2	2,388	28,684,066	92.0	10.8	17	101,292	238.6
小売業	112	783,551	139.5	15.3	215	1,362,841	105.7	16.3	7,642	48,636,525	93.4	18.3	47	352,297	551.7
運送倉庫業	12	180,000	133.1	3.5	20	281,400	112.3	3.4	964	11,846,334	96.7	4.5	7	52,966	*
サービス業	60	673,893	136.8	13.1	103	1,009,363	121.1	12.0	4,576	43,388,296	93.7	16.3	12	122,741	1,558.3
不動産業	10	111,300	52.1	2.2	28	298,046	54.5	3.6	1,063	12,594,329	99.7	4.7	0	0	*
その他	10	157,340	281.0	3.1	17	389,340	421.8	4.6	582	6,068,147	115.5	2.3	1	9,451	89.7
非製造業計	418	4,471,449	126.1	87.2	740	7,213,777	110.4	86.1	24,988	217,386,193	94.5	81.7	87	695,002	283.0
合計	484	5,127,144	124.7	100.0	865	8,377,408	114.1	100.0	29,816	266,032,843	94.2	100.0	109	1,040,962	165.6

市町村別保証状況

(単位:千円, %)

	保証承諾								5月末保証債務残高				代位弁済 (25年度累計)		
	5月中				25年度累計				件数	金額	前年比	構成比	件数	金額	前年比
	件数	金額	前年比	構成比	件数	金額	前年比	構成比							
秋田市	141	1,600,718	135.5	31.2	233	2,538,960	124.4	30.3	8,655	81,347,000	92.4	30.6	20	253,985	106.3
能代市	28	261,000	141.0	5.1	49	411,300	118.5	4.9	1,940	15,815,518	94.4	5.9	7	35,627	*
横手市	64	514,993	90.4	10.0	111	820,673	74.7	9.8	2,753	25,828,827	100.6	9.7	4	16,679	17.8
大館市	32	353,340	148.0	6.9	58	560,910	159.3	6.7	2,261	19,912,736	95.2	7.5	26	270,726	1,448.6
北秋田市	7	76,700	197.2	1.5	18	128,700	181.5	1.5	828	6,832,794	92.0	2.6	0	0	*
由利本荘市	42	359,101	140.1	7.0	79	518,848	132.9	6.2	2,181	16,450,119	90.7	6.2	7	15,576	204.6
にかほ市	22	183,030	111.5	3.6	42	306,230	102.9	3.7	1,076	9,528,080	93.9	3.6	2	5,928	5.9
男鹿市	9	254,880	251.9	5.0	18	314,680	126.1	3.8	848	7,499,834	99.2	2.8	0	0	*
潟上市	9	53,800	36.0	1.0	12	87,800	32.1	1.0	730	6,137,996	95.5	2.3	3	8,249	*
湯沢市	24	275,647	97.1	5.4	46	424,853	104.3	5.1	1,484	14,383,025	100.5	5.4	1	2,627	10.3
大仙市	43	469,235	121.5	9.2	73	848,755	133.6	10.1	2,446	22,889,293	93.7	8.6	16	101,448	135.9
仙北市	14	113,700	90.3	2.2	24	182,700	93.8	2.2	943	8,336,534	92.7	3.1	3	56,255	*
鹿角市	11	90,000	188.7	1.8	22	281,638	110.9	3.4	1,176	10,454,866	91.2	3.9	13	159,351	3,801.7
13市計	446	4,606,144	123.6	89.8	785	7,426,048	112.3	88.6	27,321	245,416,622	94.3	92.3	102	926,451	149.3
小坂町	0	0	*	*	1	1,000	138.9	0.0	133	1,402,169	98.1	0.5	0	0	*
鹿角郡計	0	0	*	*	1	1,000	138.9	0.0	133	1,402,169	98.1	0.5	0	0	*
上小阿仁村	1	2,000	*	0.0	4	11,560	231.2	0.1	61	471,199	102.2	0.2	0	0	*
北秋田郡計	1	2,000	*	0.0	4	11,560	231.2	0.1	61	471,199	102.2	0.2	0	0	*
藤里町	0	0	*	*	1	8,000	35.2	0.1	85	345,710	95.6	0.1	0	0	*
三種町	11	92,200	176.6	1.8	19	184,700	142.6	2.2	510	3,590,680	92.2	1.3	1	736	*
八峰町	0	0	*	*	1	1,000	3.6	0.0	208	1,489,576	90.9	0.6	0	0	*
山本郡計	11	92,200	137.8	1.8	21	193,700	107.6	2.3	803	5,425,966	92.1	2.0	1	736	*
五城目町	2	11,000	11.9	0.2	7	40,200	29.9	0.5	278	1,960,658	94.6	0.7	0	0	*
八郎潟町	1	3,000	60.0	0.1	4	41,000	118.2	0.5	154	876,658	95.4	0.3	0	0	*
井川町	2	90,000	450.0	1.8	3	108,000	540.0	1.3	80	568,985	117.1	0.2	0	0	*
大潟村	3	110,000	*	2.1	4	140,000	466.7	1.7	40	785,478	87.4	0.3	0	0	*
南秋田郡計	8	214,000	182.0	4.2	18	329,200	150.1	3.9	552	4,191,779	95.8	1.6	0	0	*
美郷町	4	35,600	57.7	0.7	14	107,700	152.3	1.3	395	2,946,516	90.4	1.1	0	0	*
仙北郡計	4	35,600	57.7	0.7	14	107,700	152.3	1.3	395	2,946,516	90.4	1.1	0	0	*
羽後町	8	35,200	45.7	0.7	14	106,200	72.3	1.3	340	2,161,158	91.2	0.8	4	67,256	*
東成瀬村	4	27,000	2,700.0	0.5	5	47,000	92.2	0.6	74	900,461	103.7	0.3	0	0	*
雄勝郡計	12	62,200	79.7	1.2	19	153,200	77.5	1.8	414	3,061,619	94.6	1.2	4	67,256	*
県外	2	115,000	198.3	2.2	3	155,000	267.2	1.9	137	3,116,974	89.2	1.2	2	46,518	581.5
合計	484	5,127,144	124.7	100.0	865	8,377,408	114.1	100.0	29,816	266,032,843	94.2	100.0	109	1,040,962	165.6

事業部・支所別状況

(単位:千円, %)

	保証承諾								5月末保証債務残高				代位弁済 (25年度累計)		
	5月中				25年度累計				件数	金額	前年比	構成比	件数	金額	前年比
	件数	金額	前年比	構成比	件数	金額	前年比	構成比							
秋田事業部	168	2,125,398	136.6	41.5	283	3,273,640	117.5	39.1	10,765	98,491,592	93.3	37.0	19	175,237	60.5
大館支所	51	522,040	159.6	10.2	103	983,808	143.9	11.7	4,483	39,590,045	93.4	14.9	45	519,811	1,387.0
能代支所	38	351,200	138.3	6.8	69	603,000	114.0	7.2	2,774	21,996,282	93.7	8.3	8	36,363	*
本荘支所	65	582,131	125.1	11.4	122	904,078	123.4	10.8	3,277	26,526,754	91.5	10.0	7	18,769	17.4
大曲支所	62	693,535	120.6	13.5	112	1,214,155	134.0	14.5	3,802	35,125,746	93.3	13.2	21	204,220	273.6
横手湯沢支所	100	852,841	91.4	16.6	176	1,398,727	82.0	16.7	4,715	44,302,424	99.9	16.7	9	86,562	72.8
合計	484	5,127,144	124.7	100.0	865	8,377,408	114.1	100.0	29,816	266,032,843	94.2	100.0	109	1,040,962	165.6

制度別保証状況

(単位:千円, %)

	保証承諾								5月末保証債務残高				代位弁済 (25年度累計)		
	5月中				25年度累計				件数	金額	前年比	構成比	件数	金額	前年比
	件数	金額	前年比	構成比	件数	金額	前年比	構成比							
普通保証	6	41,593	23.7	0.8	8	58,593	32.3	0.7	310	6,266,681	102.0	2.4	1	4,844	23.2
長期安定	0	0	*	*	0	0	*	*	10	253,861	106.8	0.1	0	0	*
長期資金	0	0	*	*	0	0	*	*	21	881,914	91.1	0.3	0	0	*
当座貸越	5	92,500	69.0	1.8	9	175,500	71.9	2.1	209	4,953,000	97.3	1.9	0	0	*
カードローン	30	184,000	150.2	3.6	51	297,000	101.7	3.5	804	4,264,888	98.1	1.6	2	7,000	*
カードmini	36	62,900	*	1.2	72	120,400	*	1.4	1,143	1,937,430	*	0.7	0	0	*
売掛債権(個別保証)		0				0				0				0	
売掛債権(根保証)		0				0				0				0	
流動資産(根保証)	4	50,400	123.5	1.0	5	90,400	221.6	1.1	27	664,720	131.7	0.2	0	0	*
流動資産(個別保証)	1	36,000	*	0.7	2	39,680	*	0.5	2	39,680	*	0.0	0	0	*
特定社債	0	0	*	*	0	0	*	*	11	883,200	90.6	0.3	0	0	*
その他	9	31,300	75.3	0.6	15	67,800	114.4	0.8	671	3,019,483	73.4	1.1	2	28,975	*
協会制度計	85	457,100	134.9	8.9	154	790,780	124.3	9.4	2,898	16,898,176	104.1	6.4	4	35,975	*
無担保・無保証人		0				0				0				0	
国経営安定	0	0	*	*	0	0	*	*	54	932,421	96.3	0.4	0	0	*
金融安定化(金融変化対応)	0	0	*	*	0	0	*	*	63	389,954	79.9	0.1	1	12,592	*
新事業創出		0				0				0				0	
経営革新関連	0	0	*	*	0	0	*	*	1	1,948	11.9	0.0	0	0	*
安定化(借換)	0	0	*	*	0	0	*	*	50	185,646	50.9	0.1	4	26,504	*
国再挑戦	0	0	*	*	0	0	*	*	2	2,017	67.4	0.0	0	0	*
全国緊急	0	0	*	*	0	0	*	*	50	762,408	74.8	0.3	1	7,076	23.2
震災緊急	0	0	*	*	0	0	*	*	4	111,670	93.4	0.0	0	0	*
経営力強化	0	0	*	*	0	0	*	*	1	38,672	*	0.0	0	0	*
その他	0	0	*	*	0	0	*	*	2	7,810	68.0	0.0	0	0	*
国制度計	0	0	*	*	0	0	*	*	227	2,432,546	81.3	0.9	6	46,172	151.5
事業円滑化資金(固定型)		0				0				0				0	
事業円滑化資金(変動型)	0	0	*	*	0	0	*	*	87	465,816	64.7	0.2	2	8,430	*
秋田産業総合	0	0	*	*	0	0	*	*	1	9,970	72.8	0.0	0	0	*
新事業革新		0				0				0				0	
新事業総合ベンチャー		0				0				0				0	
新事業総合21	0	0	*	*	0	0	*	*	5	109,696	77.5	0.0	0	0	*
新事業総合転換	0	0	*	*	0	0	*	*	3	101,353	88.4	0.0	0	0	*
公営防止設備資金	0	0	*	*	0	0	*	*	1	4,210	25.0	0.0	0	0	*
振興資金(固定)	26	309,780	173.6	6.0	47	427,518	143.8	5.1	755	5,078,905	81.7	1.9	5	49,593	471.1
振興資金(変動)	52	869,816	218.3	17.0	79	1,203,846	156.8	14.4	2,413	31,408,768	95.1	11.8	16	83,537	113.7
振興資金(小規模)	1	10,000	*	0.2	5	33,900	67.0	0.4	135	346,983	76.7	0.1	0	0	*
振興資金(23年地震)	0	0	*	*	0	0	*	*	4,167	45,868,951	88.4	17.2	14	155,193	208.3
災害復旧	0	0	*	*	0	0	*	*	33	140,810	105.7	0.1	0	0	*
マル災(23地震)		0				0				0				0	
県ABL(個別保証)	0	0	*	*	1	6,400	*	0.1	1	6,400	*	0.0	0	0	*
県ABL(根保証)	1	14,400	*	0.3	1	14,400	*	0.2	1	14,400	*	0.0	0	0	*
経営安定受注減	4	78,800	6,655.4	1.5	4	78,800	379.1	0.9	582	6,163,553	79.6	2.3	0	0	*
経営安定原油対策	0	0	*	*	0	0	*	*	67	502,844	56.6	0.2	0	0	*
原油価格対策	0	0	*	*	0	0	*	*	1,054	10,155,082	73.5	3.8	8	90,320	190.4
県緊急対策	121	2,085,968	97.0	40.7	200	3,168,578	84.7	37.8	7,882	95,601,086	98.6	35.9	22	383,688	360.7
県取引安定	0	0	*	*	0	0	*	*	4	26,035	200.3	0.0	0	0	*
受注減小口	10	64,331	285.9	1.3	16	86,531	255.3	1.0	520	1,671,349	78.8	0.6	8	23,463	597.4
経営安定連倒	0	0	*	*	0	0	*	*	27	209,258	79.1	0.1	0	0	*
連倒小口	0	0	*	*	0	0	*	*	13	25,940	59.6	0.0	0	0	*
経営安定金融破綻		0				0				0				0	
破綻小口		0				0				0				0	
経営安定再生	0	0	*	*	0	0	*	*	167	2,980,658	86.5	1.1	1	46,847	168.8
県創業支援	9	35,400	138.3	0.7	13	49,900	96.1	0.6	507	1,738,210	86.2	0.7	4	5,288	279.7
新事業事業革新	1	13,000	61.9	0.3	1	13,000	14.4	0.2	162	3,047,855	80.9	1.1	1	9,368	9.4
新事業ベンチャー	0	0	*	*	0	0	*	*	1	22,595	85.1	0.0	0	0	*
新事業総合あきた	0	0	*	*	0	0	*	*	5	93,237	44.6	0.0	0	0	*
新事業フェニックス	0	0	*	*	0	0	*	*	5	348,570	90.5	0.1	0	0	*
事業再生資金		0				0				0				0	
再起支援資金	0	0	*	*	0	0	*	*	1	3,860	84.3	0.0	0	0	*
事業承継資金	0	0	*	*	1	12,000	34.3	0.1	42	371,381	96.0	0.1	0	0	*
県アスベスト	0	0	*	*	0	0	*	*	2	6,120	74.9	0.0	0	0	*
県小口	2	8,700	275.3	0.2	3	13,700	208.8	0.2	95	218,834	92.6	0.1	0	0	*
県アグリ	2	20,800	96.3	0.4	4	56,800	263.0	0.7	69	418,223	107.7	0.2	0	0	*
エネルギー設備	1	100,000	*	2.0	2	300,000	*	3.6	5	570,000	*	0.2	0	0	*
エネルギー支援	0	0	*	*	0	0	*	*	4	280,000	*	0.1	0	0	*
その他		0				0				0				0	
県制度計	230	3,610,995	125.9	70.4	377	5,465,372	106.8	65.2	18,816	208,010,951	92.3	78.2	81	855,727	166.6
市町村制度計	163	1,017,456	139.5	19.8	326	2,062,662	146.1	24.6	7,564	32,409,489	102.6	12.2	17	98,244	154.8
商工貯蓄共済	0	0	*	*	0	0	*	*	1	15,000	100.0	0.0	0	0	*
合計	484	5,127,144	124.7	100.0	865	8,377,408	114.1	100.0	29,816	266,032,843	94.2	100.0	109	1,040,962	165.6

市町村制度別保証状況

(単位:千円, %)

	保証承諾								5月末保証債務残高				代位弁済 (25年度累計)		
	5月中				25年度累計				件数	金額	前年比	構成比	件数	金額	前年比
	件数	金額	前年比	構成比	件数	金額	前年比	構成比							
秋田市	21	154,534	404.5	15.2	33	234,234	267.2	11.4	732	2,971,126	109.5	9.2	1	12,824	*
秋田市(設備)	0	0	*	*	0	0	*	*	13	136,613	102.1	0.4	0	0	*
秋田市(商業施設)	0	0	*	*	0	0	*	*	7	308,508	89.6	1.0	0	0	*
秋田市(特小)	0	0	*	*	0	0	*	*	0	0	*	*	0	0	*
秋田市	0	0	*	*	0	0	*	*	9	7,899	39.8	0.0	0	0	*
秋田市小口	5	25,000	132.0	2.5	13	51,100	180.3	2.5	247	521,280	102.8	1.6	0	0	*
秋田市中心空き店舗	0	0	*	*	0	0	*	*	6	21,629	84.9	0.1	0	0	*
秋田市中心市街地設備	1	4,000	*	0.4	1	4,000	*	0.2	8	151,300	273.7	0.5	0	0	*
男鹿市※	0	0	*	*	0	0	*	*	5	6,216	49.8	0.0	0	0	*
男鹿市	1	3,850	42.8	0.4	3	21,850	242.8	1.1	90	405,350	96.4	1.3	0	0	*
男小口	0	0	*	*	2	3,000	*	0.1	39	76,176	85.8	0.2	0	0	*
潟上市	0	0	*	*	1	9,000	145.2	0.4	58	177,049	93.8	0.5	0	0	*
潟上市小口	0	0	*	*	0	0	*	*	26	49,415	106.2	0.2	0	0	*
五城目町	1	4,000	250.0	0.4	1	4,000	250.0	0.2	44	114,607	84.0	0.4	0	0	*
マル五小口	0	0	*	*	0	0	*	*	25	57,967	108.0	0.2	0	0	*
八郎潟町	0	0	*	*	0	0	*	*	26	52,728	80.6	0.2	0	0	*
井川町	1	10,000	*	1.0	1	10,000	*	0.5	6	26,699	116.6	0.1	0	0	*
マル井小口	0	0	*	*	0	0	*	*	7	7,027	105.4	0.0	0	0	*
大潟村	0	0	*	*	0	0	*	*	1	1,540	61.6	0.0	0	0	*
秋田事業部管内計	30	201,384	285.9	19.8	55	337,184	239.2	16.3	1,349	5,093,128	105.2	15.7	1	12,824	*
大館市	6	26,640	*	2.6	8	38,640	603.8	1.9	254	715,501	91.3	2.2	0	0	*
大館市小口	1	1,200	60.0	0.1	2	4,000	200.0	0.2	71	152,073	109.3	0.5	0	0	*
大館市(機械)	2	10,000	357.1	1.0	6	24,290	211.8	1.2	106	180,564	127.3	0.6	0	0	*
鹿角市	2	19,300	247.4	1.9	3	30,500	82.1	1.5	209	1,077,565	89.1	3.3	3	14,249	*
鹿小口	1	1,000	22.1	0.1	2	3,500	77.3	0.2	69	201,286	94.5	0.6	0	0	*
北秋田市	2	16,000	326.5	1.6	3	18,000	260.9	0.9	147	446,822	93.8	1.4	0	0	*
小坂町	0	0	*	*	0	0	*	*	32	80,021	80.0	0.2	0	0	*
上小阿仁村	0	0	*	*	1	2,560	*	0.1	23	60,291	112.1	0.2	0	0	*
大館支所管内計	14	74,140	336.5	7.3	25	121,490	177.5	5.9	911	2,914,123	93.5	9.0	3	14,249	75.8
能代市※	0	0	*	*	0	0	*	*	1	1,155	30.6	0.0	0	0	*
能代市	7	40,400	202.0	4.0	17	108,200	197.4	5.2	256	1,333,798	114.5	4.1	1	4,988	*
能代市(機械)	0	0	*	*	0	0	*	*	5	3,140	37.7	0.0	0	0	*
能小口	5	8,900	77.1	0.9	9	27,900	157.6	1.4	337	640,215	99.3	2.0	2	6,822	*
琴丘町※	0	0	*	*	0	0	*	*	0	0	*	*	0	0	*
二ツ井町※	0	0	*	*	0	0	*	*	4	6,003	36.6	0.0	0	0	*
山本町※	0	0	*	*	0	0	*	*	0	0	*	*	0	0	*
藤里町	0	0	*	*	1	8,000	133.3	0.4	13	57,256	87.5	0.2	0	0	*
藤小口	0	0	*	*	0	0	*	*	27	62,148	132.7	0.2	0	0	*
三種町	4	50,000	666.7	4.9	9	129,000	414.8	6.3	91	468,923	113.2	1.4	0	0	*
三小口	2	12,000	155.8	1.2	4	17,500	130.6	0.8	105	254,458	88.7	0.8	0	0	*
八峰町	0	0	*	*	1	1,000	*	0.0	32	110,940	84.1	0.3	0	0	*
ぶな小口	0	0	*	*	0	0	*	*	56	156,917	91.9	0.5	0	0	*
能代支所管内計	18	111,300	220.6	10.9	41	291,600	226.6	14.1	927	3,094,952	104.6	9.5	3	11,811	*
由利本荘市	2	13,000	78.3	1.3	9	36,830	109.6	1.8	246	854,989	95.3	2.6	1	6,425	*
由利本荘小口	5	8,500	137.1	0.8	8	19,100	135.5	0.9	235	432,990	93.6	1.3	0	0	*
由利本荘特例	4	19,120	*	1.9	4	19,120	*	0.9	4	19,090	*	0.1	0	0	*
にかほ市	4	42,880	204.2	4.2	10	122,880	216.0	6.0	194	1,218,557	134.7	3.8	0	0	*
仁小口	2	3,450	65.1	0.3	8	23,950	142.6	1.2	192	456,677	91.6	1.4	1	4,218	*
仁賀保町※	0	0	*	*	0	0	*	*	0	0	*	*	0	0	*
金浦町※	0	0	*	*	0	0	*	*	0	0	*	*	0	0	*
象潟町※	0	0	*	*	0	0	*	*	0	0	*	*	0	0	*
本荘支所管内計	17	86,950	177.1	8.5	39	221,880	182.8	10.8	871	2,982,303	107.9	9.2	2	10,644	*
大曲市※	0	0	*	*	0	0	*	*	2	2,248	50.0	0.0	0	0	*
大仙市	13	140,335	173.0	13.8	25	245,835	187.9	11.9	631	5,065,969	103.8	15.6	4	37,847	*
仙小口	16	66,800	264.9	6.6	20	90,140	166.6	4.4	450	1,033,544	93.5	3.2	2	5,696	*
仙北市	4	16,200	405.0	1.6	7	45,200	100.5	2.2	125	489,332	105.7	1.5	0	0	*
せ小口	3	5,500	*	0.5	5	11,500	328.6	0.6	129	264,307	87.7	0.8	0	0	*
西仙北町※	0	0	*	*	0	0	*	*	4	1,603	35.3	0.0	0	0	*
角館町※	0	0	*	*	0	0	*	*	0	0	*	*	0	0	*
六郷町※	0	0	*	*	0	0	*	*	0	0	*	*	0	0	*
田沢湖町※	0	0	*	*	0	0	*	*	2	5,000	56.3	0.0	0	0	*
協和町※	0	0	*	*	0	0	*	*	0	0	*	*	0	0	*
太田町※	0	0	*	*	0	0	*	*	3	3,087	59.2	0.0	0	0	*
美郷町	0	0	*	*	5	58,500	197.0	2.8	70	551,792	105.4	1.7	0	0	*
美小口	2	5,600	58.9	0.6	7	19,200	106.7	0.9	111	298,914	87.9	0.9	0	0	*
大曲支所管内計	38	234,435	157.3	23.0	69	470,375	167.3	22.8	1,527	7,715,796	101.0	23.8	6	43,544	*
横手市※	0	0	*	*	0	0	*	*	10	13,304	53.1	0.0	0	0	*
横手市	20	211,400	81.2	20.8	38	388,200	87.0	18.8	761	6,209,698	104.3	19.2	1	2,546	8.8
横小口	18	45,200	85.6	4.4	37	112,080	94.9	5.4	647	1,810,686	106.5	5.6	0	0	*
湯沢市※	0	0	*	*	0	0	*	*	3	2,415	41.3	0.0	0	0	*
湯沢市	7	47,647	69.1	4.7	12	95,153	102.3	4.6	282	1,907,488	101.5	5.9	1	2,627	17.1
ゆ小口	1	5,000	82.6	0.5	10	24,700	181.6	1.2	230	533,895	96.1	1.6	0	0	*
平鹿町※	0	0	*	*	0	0	*	*	0	0	*	*	0	0	*
雄物川町※	0	0	*	*	0	0	*	*	0	0	*	*	0	0	*
十文字町※	0	0	*	*	0	0	*	*	0	0	*	*	0	0	*
羽後町	0	0	*	*	0	0	*	*	25	61,623	78.2	0.2	0	0	*
東成瀬村	0	0	*	*	0	0	*	*	10	46,537	111.2	0.1	0	0	*
東小口	0	0	*	*	0	0	*	*	11	23,542	168.5	0.1	0	0	*
横手湯沢支所管内計	46	309,247	79.6	30.4	97	620,133	92.4	30.1	1,979	10,609,188	103.4	32.7	2	5,173	11.6
合計	163	1,017,456	139.5	100.0	326	2,062,662	146.1	100.0	7,564	32,409,489	102.6	100.0	17	98,244	154.8

セーフティネット保証状況

①金融機関別

(単位:千円, %)

	保 証 承 諾						保 証 承 諾 累 計					
	5月保証承諾			内セーフティネット保証分			25年度保証承諾累計			内セーフティネット保証分		
	件数	金額	構成比	件数	金額	構成比	件数	金額	構成比	件数	金額	構成比
みずほ銀行	1	30,000	0.6	0	0	*	1	30,000	0.4	0	0	*
三菱東京UFJ銀行	1	20,000	0.4	0	0	*	1	20,000	0.2	0	0	*
(都市銀行計)	2	50,000	1.0	0	0	*	2	50,000	0.6	0	0	*
秋田銀行	201	2,421,099	47.2	61	1,104,930	45.6	348	4,137,502	49.4	105	1,786,750	43.2
北都銀行	158	1,993,833	38.9	62	1,051,320	52.7	283	2,932,386	35.0	96	1,376,810	47.0
荘内銀行	1	5,000	0.1	0	0	*	1	5,000	0.1	0	0	*
青森銀行	1	11,000	0.2	0	0	*	2	13,800	0.2	0	0	*
山形銀行	0	0	*	0	0	*	2	20,817	0.2	0	0	*
東北銀行	0	0	*	0	0	*	1	3,500	0.0	1	3,500	100.0
七十七銀行	1	10,000	0.2	0	0	*	1	10,000	0.1	0	0	*
岩手銀行	0	0	*	0	0	*	0	0	*	0	0	*
みちのく銀行	1	20,000	0.4	0	0	*	5	39,960	0.5	0	0	*
(地方銀行計)	363	4,460,932	87.0	123	2,156,250	48.3	643	7,162,965	85.5	202	3,167,060	44.2
北日本銀行	4	45,900	0.9	1	5,000	10.9	7	61,500	0.7	3	9,400	15.3
きらやか銀行	4	22,000	0.4	0	0	*	8	38,100	0.5	1	6,500	17.1
(第二地方銀行計)	8	67,900	1.3	1	5,000	7.4	15	99,600	1.2	4	15,900	16.0
秋田信用金庫	27	186,218	3.6	10	107,688	57.8	53	363,618	4.3	19	212,088	58.3
羽後信用金庫	55	220,205	4.3	5	23,400	10.6	102	423,975	5.1	11	60,200	14.2
(信用金庫計)	82	406,423	7.9	15	131,088	32.3	155	787,593	9.4	30	272,288	34.6
秋田県信用組合	27	104,890	2.0	3	18,500	17.6	48	240,250	2.9	8	110,500	46.0
(信用組合計)	27	104,890	2.0	3	18,500	17.6	48	240,250	2.9	8	110,500	46.0
商工組合中央金庫	2	37,000	0.7	2	37,000	100.0	2	37,000	0.4	2	37,000	100.0
(その他計)	2	37,000	0.7	2	37,000	100.0	2	37,000	0.4	2	37,000	100.0
合 計	484	5,127,144	100.0	144	2,347,838	45.8	865	8,377,408	100.0	246	3,602,748	43.0

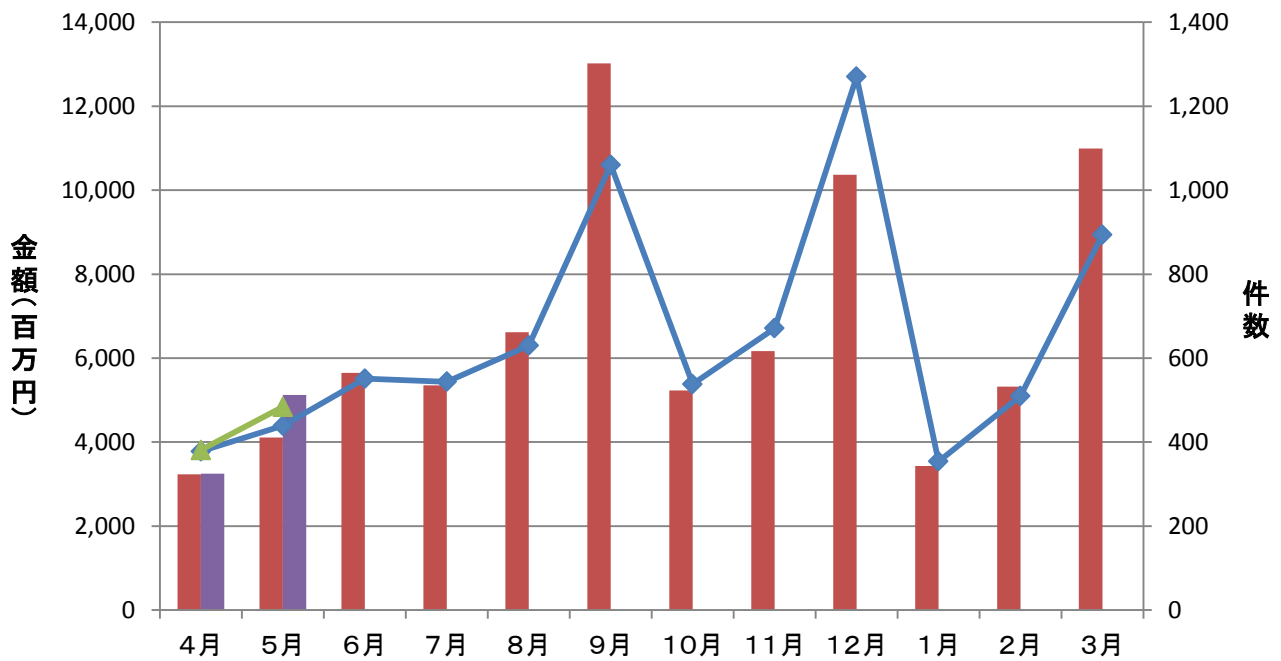
②市町村別

(単位:千円, %)

	保 証 承 諾						保 証 承 諾 累 計					
	5月保証承諾			内セーフティネット保証分			25年度保証承諾累計			内セーフティネット保証分		
	件数	金額	構成比	件数	金額	構成比	件数	金額	構成比	件数	金額	構成比
秋田市	141	1,600,718	31.2	52	722,938	45.2	233	2,538,960	30.3	79	1,041,328	41.0
能代市	28	261,000	5.1	5	98,000	37.5	49	411,300	4.9	7	135,500	32.9
横手市	64	514,993	10.0	16	201,600	39.1	111	820,673	9.8	31	311,100	37.9
大館市	32	353,340	6.9	11	245,500	69.5	58	560,910	6.7	23	365,220	65.1
北秋田市	7	76,700	1.5	2	44,500	58.0	18	128,700	1.5	7	84,500	65.7
由利本荘市	42	359,101	7.0	11	203,300	56.6	79	518,848	6.2	17	242,100	46.7
にかほ市	22	183,030	3.6	3	38,000	20.8	42	306,230	3.7	5	68,000	22.2
男鹿市	9	254,880	5.0	5	118,300	46.4	18	314,680	3.8	7	150,600	47.9
潟上市	9	53,800	1.0	2	24,000	44.6	12	87,800	1.0	3	44,000	50.1
湯沢市	24	275,647	5.4	12	216,000	78.4	46	424,853	5.1	20	301,600	71.0
大仙市	43	469,235	9.2	6	174,400	37.2	73	848,755	10.1	11	327,400	38.6
仙北市	14	113,700	2.2	5	64,200	56.5	24	182,700	2.2	8	85,700	46.9
鹿角市	11	90,000	1.8	2	12,200	13.6	22	281,638	3.4	7	167,100	59.3
13市計	446	4,606,144	89.8	132	2,162,938	47.0	785	7,426,048	88.6	225	3,324,148	44.8
小坂町	0	0	*	0	0	*	1	1,000	0.0	0	0	*
鹿角郡計	0	0	*	0	0	*	1	1,000	0.0	0	0	*
上小阿仁村	1	2,000	0.0	0	0	*	4	11,560	0.1	0	0	*
北秋田郡計	1	2,000	0.0	0	0	*	4	11,560	0.1	0	0	*
藤里町	0	0	*	0	0	*	1	8,000	0.1	0	0	*
三種町	11	92,200	1.8	2	18,400	20.0	19	184,700	2.2	2	18,400	10.0
八峰町	0	0	*	0	0	*	1	1,000	0.0	0	0	*
山本郡計	11	92,200	1.8	2	18,400	20.0	21	193,700	2.3	2	18,400	9.5
五城目町	2	11,000	0.2	1	7,000	63.6	7	40,200	0.5	4	29,700	73.9
八郎潟町	1	3,000	0.1	0	0	*	4	41,000	0.5	2	36,000	87.8
井川町	2	90,000	1.8	0	0	*	3	108,000	1.3	1	18,000	16.7
大潟村	3	110,000	2.1	2	80,000	72.7	4	140,000	1.7	2	80,000	57.1
南秋田郡計	8	214,000	4.2	3	87,000	40.7	18	329,200	3.9	9	163,700	49.7
美郷町	4	35,600	0.7	1	7,000	19.7	14	107,700	1.3	1	7,000	6.5
仙北郡計	4	35,600	0.7	1	7,000	19.7	14	107,700	1.3	1	7,000	6.5
羽後町	8	35,200	0.7	3	14,500	41.2	14	106,200	1.3	6	31,500	29.7
東成瀬村	4	27,000	0.5	2	18,000	66.7	5	47,000	0.6	2	18,000	38.3
雄勝郡計	12	62,200	1.2	5	32,500	52.3	19	153,200	1.8	8	49,500	32.3
県外	2	115,000	2.2	1	40,000	34.8	3	155,000	1.9	1	40,000	25.8
合 計	484	5,127,144	100.0	144	2,347,838	45.8	865	8,377,408	100.0	246	3,602,748	43.0

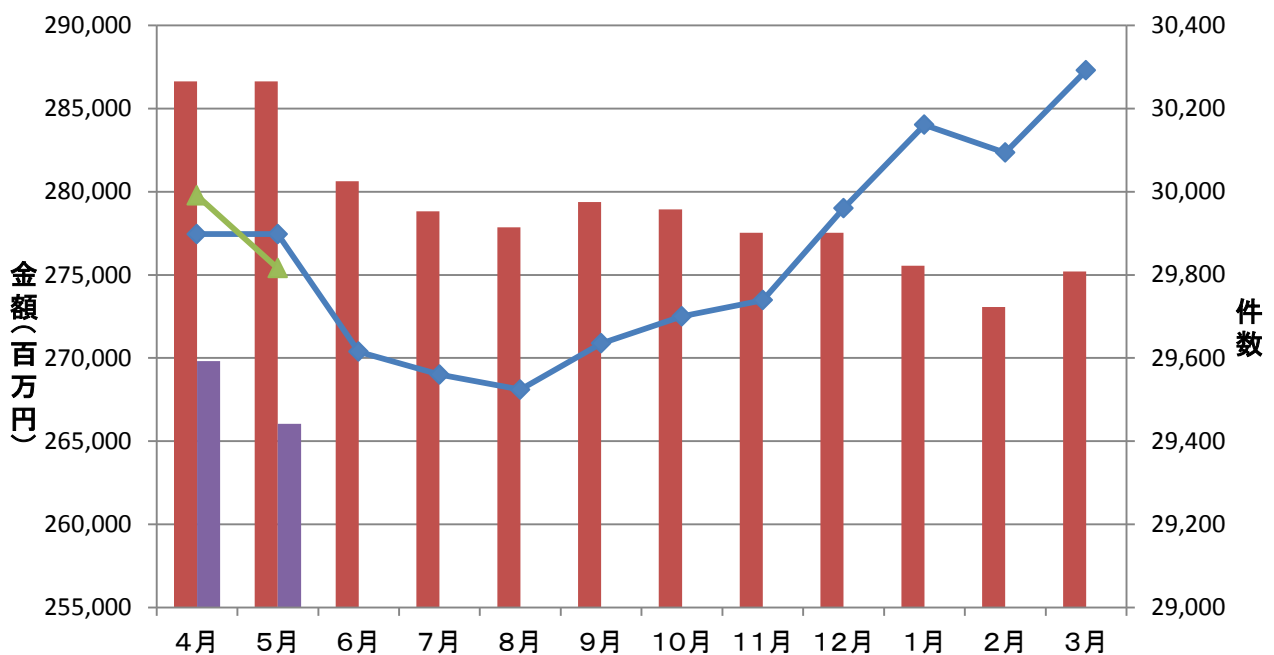
保証承諾実績

■ 平成24年度承諾金額 ■ 平成25年度承諾金額 ◆ 平成24年度承諾件数 ▲ 平成25年度承諾件数



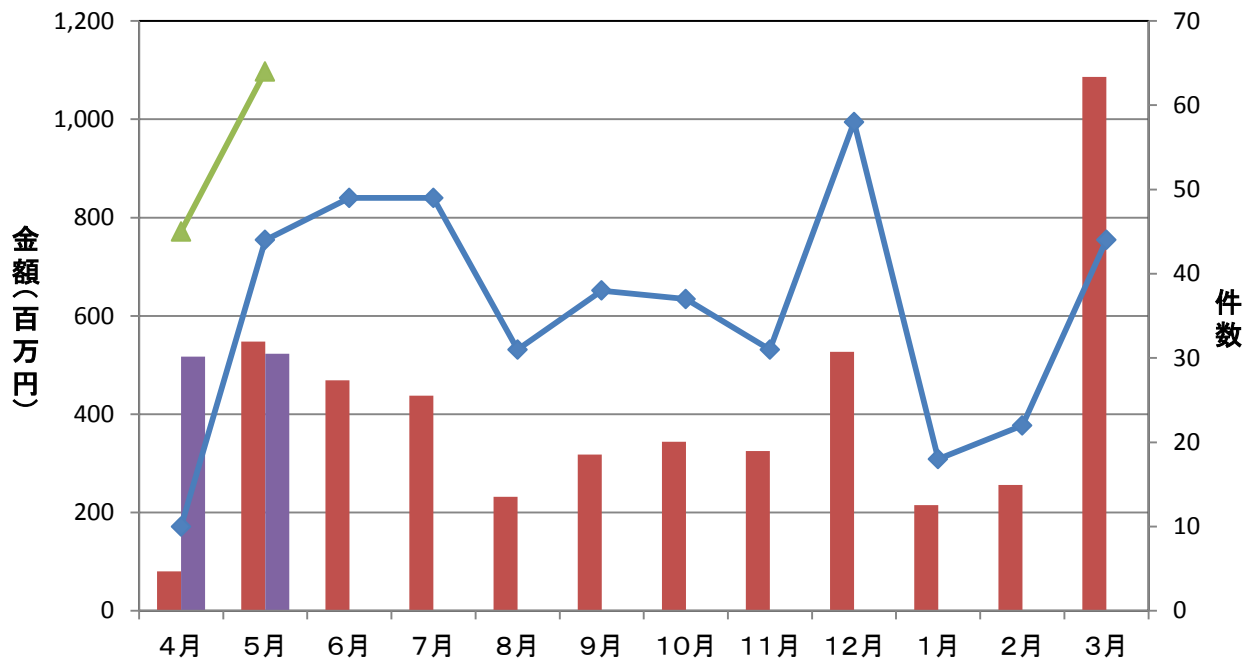
保証債務残高実績

■ 平成24年度残高 ■ 平成25年度残高 ◆ 平成24年度残高件数 ▲ 平成25年度残高件数



代位弁済実績

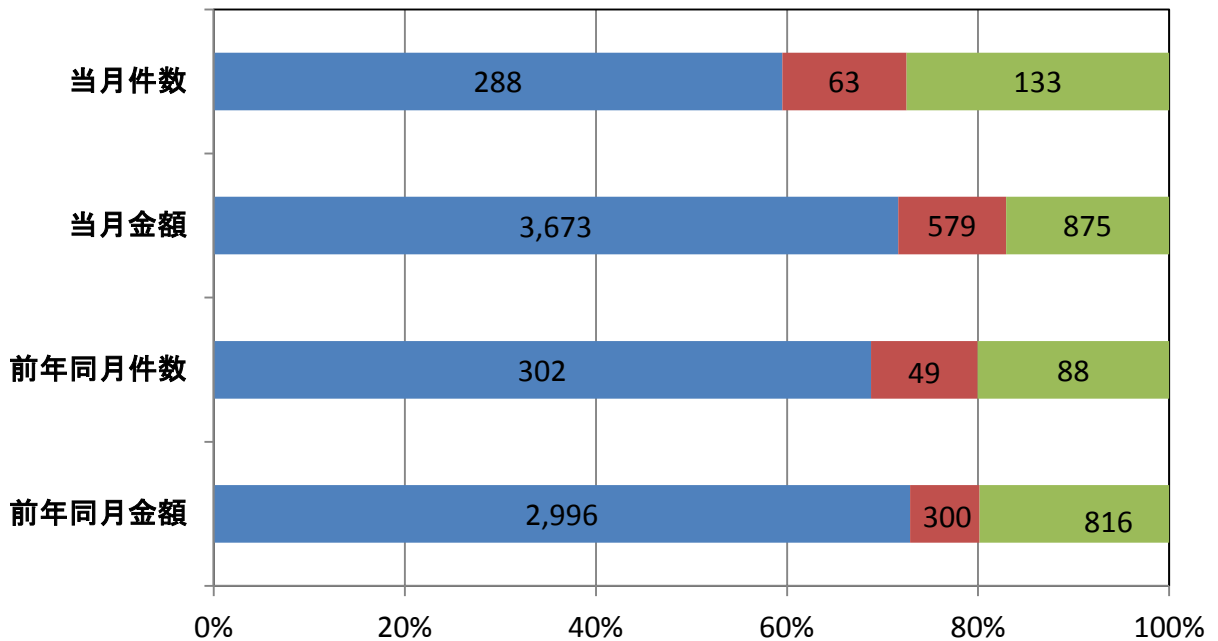
■ 平成24年度代弁金額 ■ 平成25年度代弁金額 ◆ 平成24年度代弁件数 ▲ 平成25年度代弁件数



資金使途別保証承諾実績

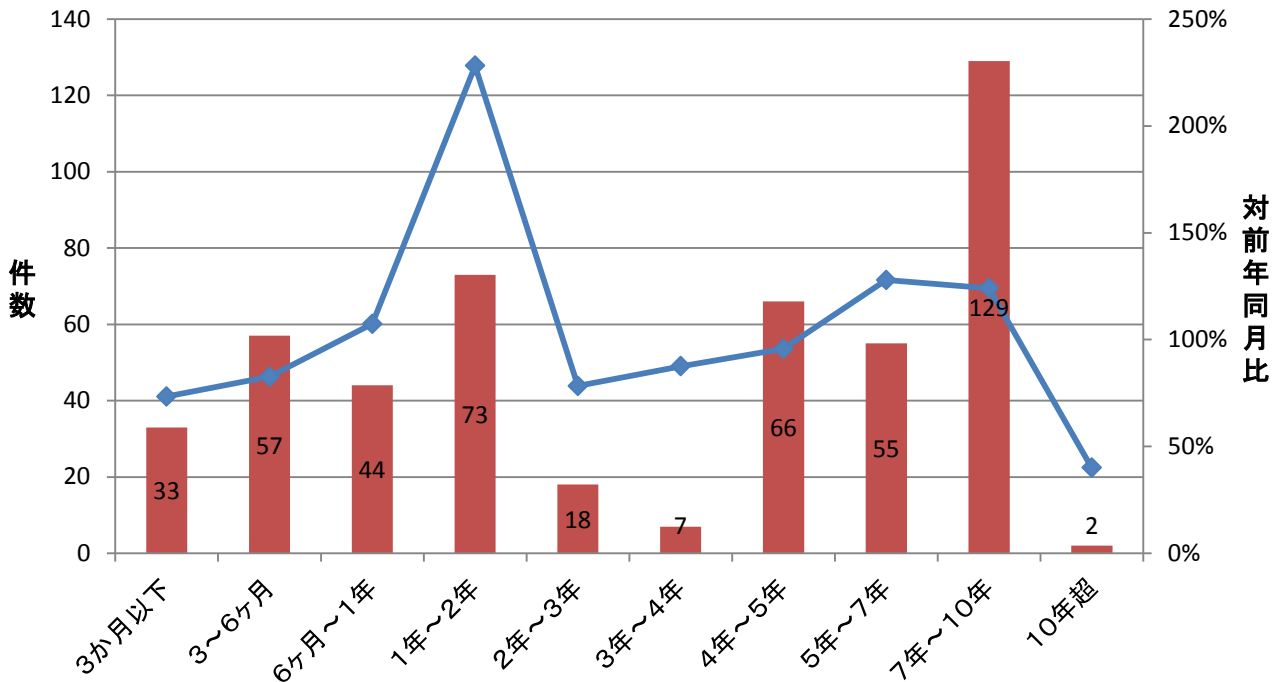
■ 運転資金 ■ 設備資金 ■ 運転設備資金

(単位: 件、百万円)



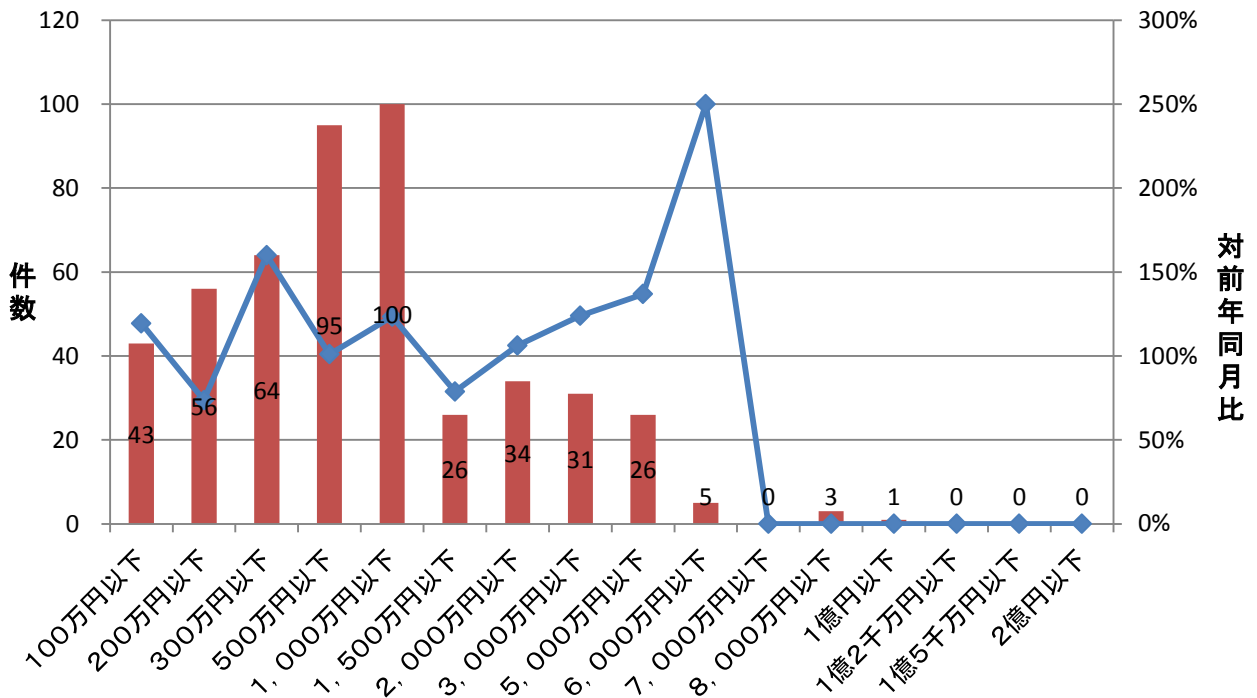
期間別保証承諾実績

■ 件数(当月) ◆ 対前年同月比



金額別保証承諾実績

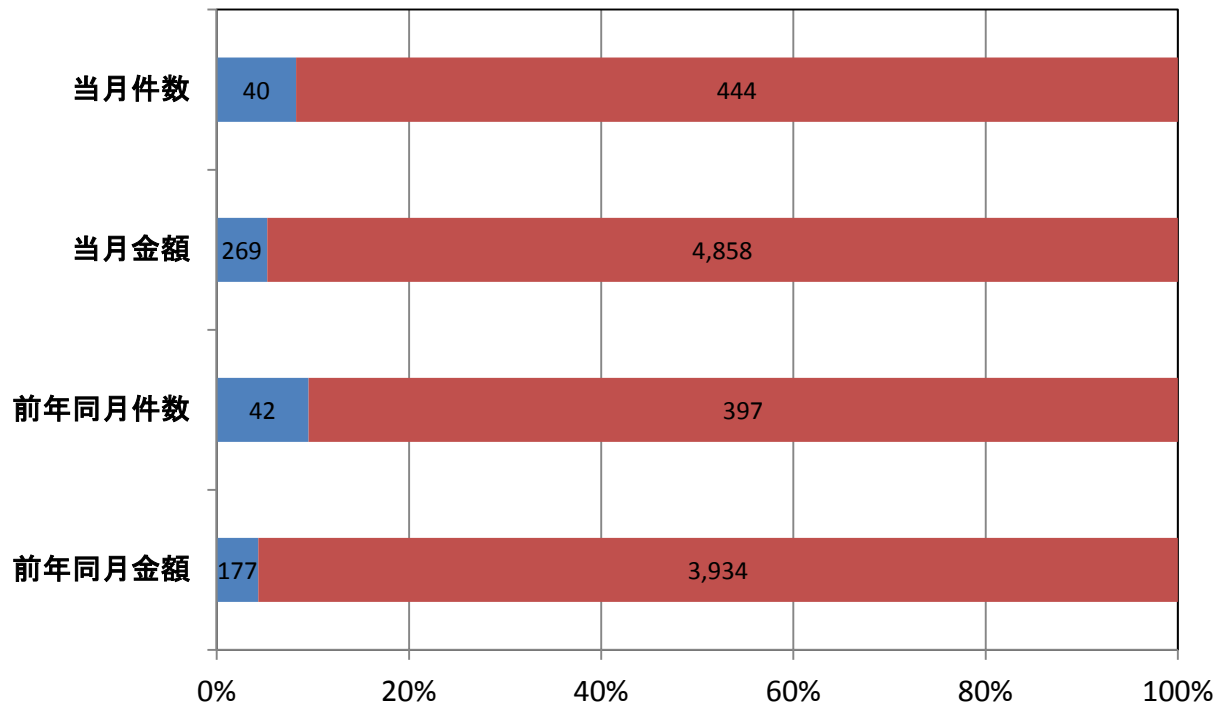
■ 件数(当月) ◆ 対前年同月比



新規・継続別保証承諾実績

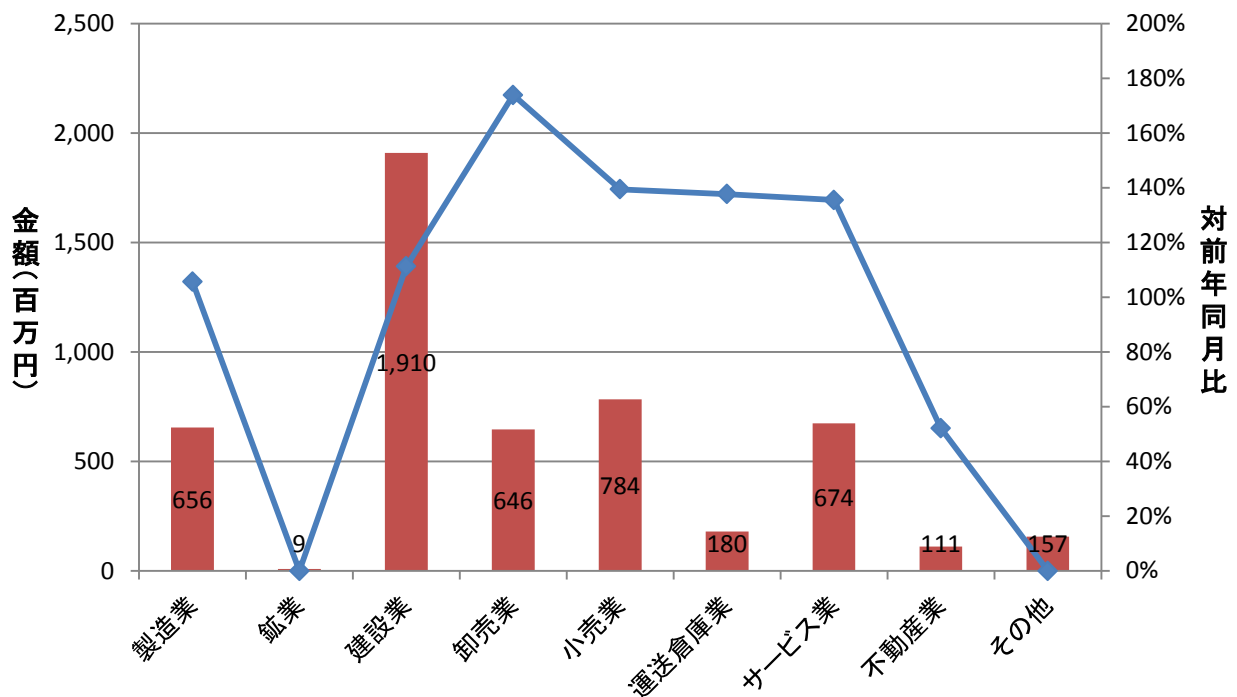
■ 新規 ■ 継続

(単位: 件、百万円)



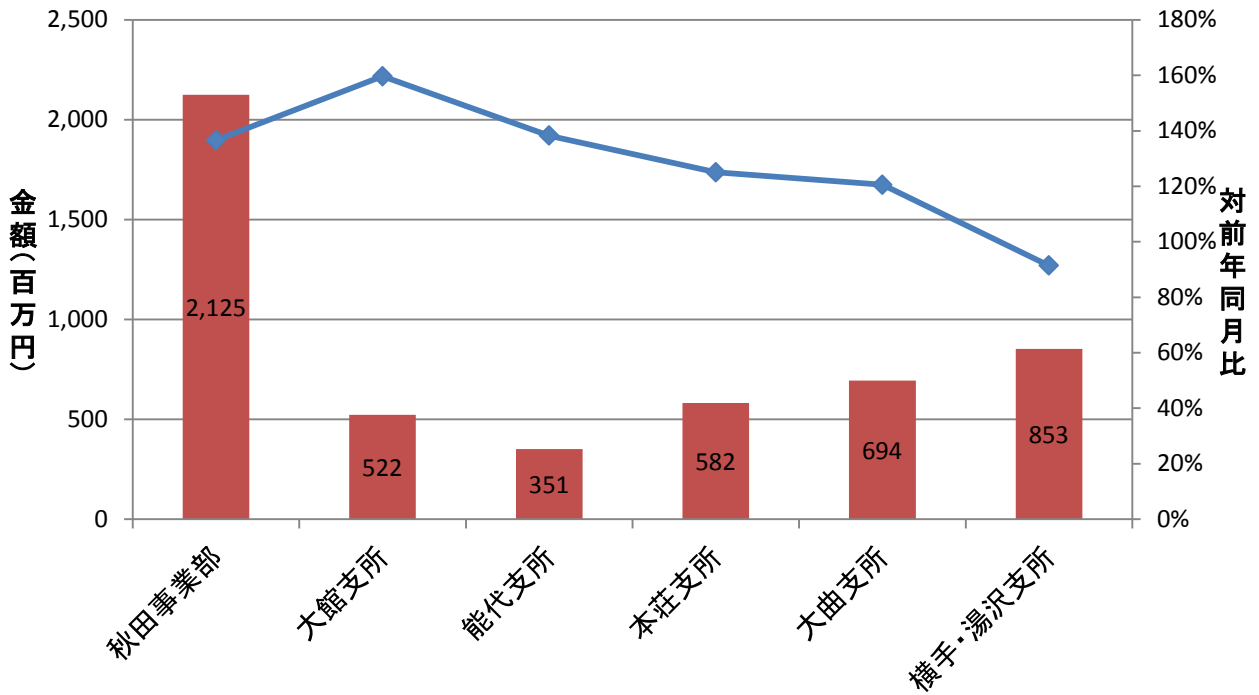
業種別保証承諾実績

■ 金額(当月) ◆ 対前年同月比

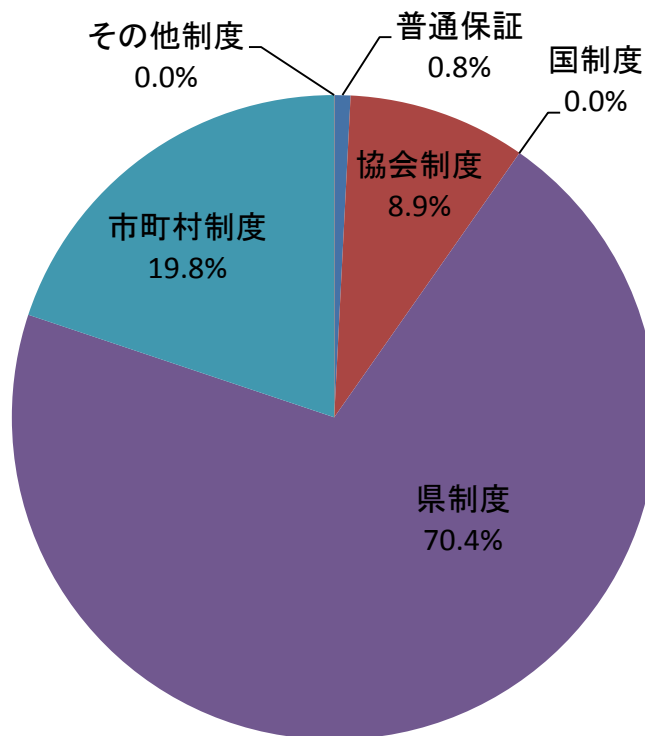


部支所別保証承諾実績

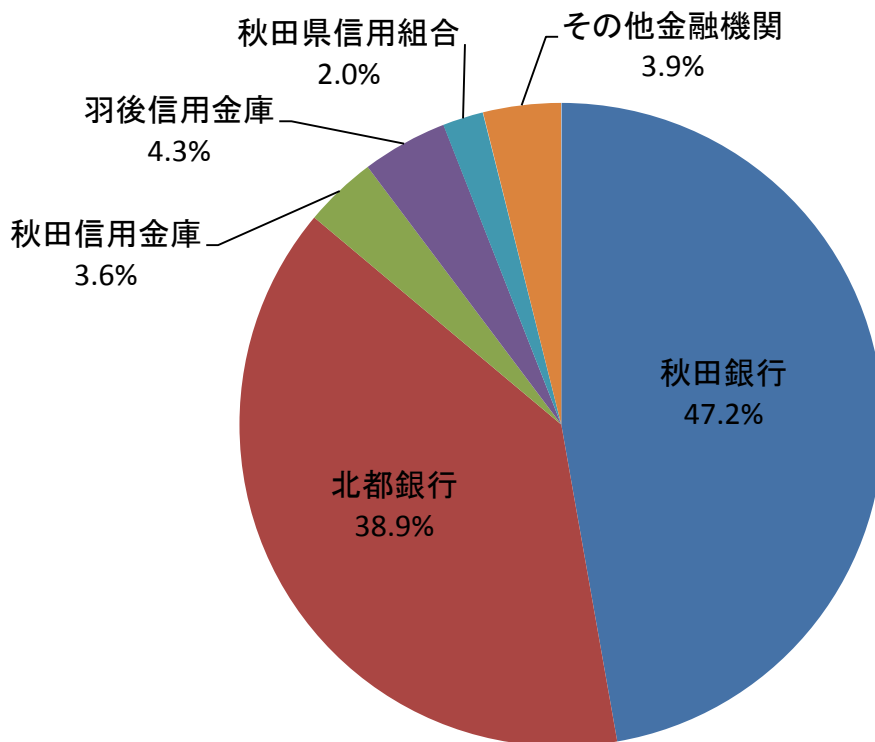
金額(当月) 対前年同月比



制度別保証金額割合(当月)



金融機関別保証承諾割合



金融機関別一般・セーフティネット保証承諾割合(金額、当月)

■ 一般 ■ セーフティ

