

## 4月事業概況

(単位:千円, %)

項目	件数	金額	対前年比
保証利用企業	14,295	*	100.7
保証申込	396	3,469,638	102.0
保証承諾	381	3,250,264	100.5
保証残高	29,991	269,817,983	94.1
代位弁済	45	517,492	643.3

## 資金使途別保証承諾状況

(単位:千円, %)

	4 月 中				2 5 年 度 累 計			
	件数	金額	前年比	構成比	件数	金額	前年比	構成比
運転資金	224	2,211,134	99.9	68.0	224	2,211,134	99.9	68.0
設備資金	48	360,590	103.8	11.1	48	360,590	103.8	11.1
運転設備資金	109	678,540	100.8	20.9	109	678,540	100.8	20.9
合 計	381	3,250,264	100.5	100.0	381	3,250,264	100.5	100.0

## 期間別保証承諾状況

(単位:千円, %)

	4 月 中				2 5 年 度 累 計			
	件数	金額	前年比	構成比	件数	金額	前年比	構成比
3か月以下	21	230,800	170.3	7.1	21	230,800	170.3	7.1
6か月以下	33	261,280	78.1	8.0	33	261,280	78.1	8.0
1か年以下	35	443,200	132.7	13.6	35	443,200	132.7	13.6
2か年以下	68	281,322	93.4	8.7	68	281,322	93.4	8.7
3か年以下	15	28,330	97.4	0.9	15	28,330	97.4	0.9
4か年以下	8	28,650	150.8	0.9	8	28,650	150.8	0.9
5か年以下	48	177,270	98.4	5.5	48	177,270	98.4	5.5
7か年以下	51	300,697	62.3	9.3	51	300,697	62.3	9.3
10か年以下	100	1,283,715	94.6	39.5	100	1,283,715	94.6	39.5
10か年超	2	215,000	358.3	6.6	2	215,000	358.3	6.6
合 計	381	3,250,264	100.5	100.0	381	3,250,264	100.5	100.0

## 金額別保証承諾状況

(単位:千円, %)

	4 月 中				2 5 年 度 累 計			
	件数	金額	前年比	構成比	件数	金額	前年比	構成比
100万円以下	40	34,440	104.2	1.1	40	34,440	104.2	1.1
200万円以下	59	103,740	108.3	3.2	59	103,740	108.3	3.2
300万円以下	51	145,020	78.1	4.5	51	145,020	78.1	4.5
500万円以下	66	299,877	99.5	9.2	66	299,877	99.5	9.2
1,000万円以下	83	699,057	120.7	21.5	83	699,057	120.7	21.5
1,500万円以下	31	409,024	132.3	12.6	31	409,024	132.3	12.6
2,000万円以下	31	589,306	173.6	18.1	31	589,306	173.6	18.1
3,000万円以下	8	219,300	45.1	6.7	8	219,300	45.1	6.7
5,000万円以下	7	262,500	45.0	8.1	7	262,500	45.0	8.1
6,000万円以下	2	120,000	50.0	3.7	2	120,000	50.0	3.7
7,000万円以下	0	0	*	*	0	0	*	*
8,000万円以下	1	80,000	100.0	2.5	1	80,000	100.0	2.5
1億円以下	1	88,000	*	2.7	1	88,000	*	2.7
1億2千万円以下	0	0	*	*	0	0	*	*
1億5千万円以下	0	0	*	*	0	0	*	*
2億円以下	1	200,000	*	6.2	1	200,000	*	6.2
合 計	381	3,250,264	100.5	100.0	381	3,250,264	100.5	100.0

## 新規・継続別保証承諾状況

(単位:千円, %)

	4 月 中				2 5 年 度 累 計			
	件数	金額	前年比	構成比	件数	金額	前年比	構成比
新規	32	320,050	95.8	9.8	32	320,050	95.8	9.8
継続	349	2,930,214	101.1	90.2	349	2,930,214	101.1	90.2
合 計	381	3,250,264	100.5	100.0	381	3,250,264	100.5	100.0

金融機関別保証状況

(単位:千円, %)

	保証承諾								4月末保債務残高				代位弁済 (25年度累計)		
	4月中				25年度累計				件数	金額	前年比	構成比	件数	金額	前年比
	件数	金額	前年比	構成比	件数	金額	前年比	構成比							
みずほ銀行	0	0	*	*	0	0	*	*	69	1,570,160	97.6	0.6	0	0	*
三菱東京UFJ銀行	0	0	*	*	0	0	*	*	68	1,371,698	87.2	0.5	0	0	*
(都市銀行計)	0	0	*	*	0	0	*	*	137	2,941,859	92.5	1.1	0	0	*
秋田銀行	147	1,716,404	97.6	52.8	147	1,716,404	97.6	52.8	12,895	125,553,736	93.6	46.5	15	282,892	518.6
北都銀行	125	938,553	96.1	28.9	125	938,553	96.1	28.9	10,191	96,940,924	95.1	35.9	14	115,887	447.5
荘内銀行	0	0	*	*	0	0	*	*	55	644,981	88.0	0.2	0	0	*
青森銀行	1	2,800	56.0	0.1	1	2,800	56.0	0.1	113	1,008,607	90.8	0.4	3	12,180	*
山形銀行	2	20,817	*	0.6	2	20,817	*	0.6	78	927,571	91.8	0.3	0	0	*
東北銀行	1	3,500	6.2	0.1	1	3,500	6.2	0.1	147	1,341,318	98.3	0.5	0	0	*
七十七銀行	0	0	*	*	0	0	*	*	32	337,813	99.8	0.1	0	0	*
岩手銀行	0	0	*	*	0	0	*	*	74	698,670	82.0	0.3	0	0	*
みちのく銀行	4	19,960	129.6	0.6	4	19,960	129.6	0.6	244	2,453,609	88.9	0.9	0	0	*
(地方銀行計)	280	2,702,034	95.2	83.1	280	2,702,034	95.2	83.1	23,829	229,907,230	94.2	85.2	32	410,959	510.8
北日本銀行	3	15,600	119.5	0.5	3	15,600	119.5	0.5	299	2,684,694	94.9	1.0	0	0	*
きらやか銀行	4	16,100	*	0.5	4	16,100	*	0.5	223	1,740,636	96.7	0.6	0	0	*
(第二地方銀行計)	7	31,700	242.9	1.0	7	31,700	242.9	1.0	522	4,425,330	95.6	1.6	0	0	*
秋田信用金庫	26	177,400	112.9	5.5	26	177,400	112.9	5.5	1,971	11,851,961	92.2	4.4	0	0	*
羽後信用金庫	47	203,770	165.3	6.3	47	203,770	165.3	6.3	2,336	11,319,508	95.4	4.2	3	14,223	*
(信用金庫計)	73	381,170	136.0	11.7	73	381,170	136.0	11.7	4,307	23,171,469	93.7	8.6	3	14,223	*
秋田県信用組合	21	135,360	358.6	4.2	21	135,360	358.6	4.2	1,092	7,414,581	92.1	2.7	10	92,310	*
(信用組合計)	21	135,360	358.6	4.2	21	135,360	358.6	4.2	1,092	7,414,581	92.1	2.7	10	92,310	*
農林中金	0	0	*	*	0	0	*	*	1	1,190	7.7	0.0	0	0	*
(政府系計)	0	0	*	*	0	0	*	*	1	1,190	7.7	0.0	0	0	*
商工組合中央金庫	0	0	*	*	0	0	*	*	103	1,956,324	105.4	0.7	0	0	*
(その他計)	0	0	*	*	0	0	*	*	103	1,956,324	105.4	0.7	0	0	*
合計	381	3,250,264	100.5	100.0	381	3,250,264	100.5	100.0	29,991	269,817,983	94.1	100.0	45	517,492	643.3

業種別保証状況

(単位:千円, %)

	保証承諾								4月末保証債務残高				代位弁済 (25年度累計)		
	4月中				25年度累計				件数	金額	前年比	構成比	件数	金額	前年比
	件数	金額	前年比	構成比	件数	金額	前年比	構成比							
食料品工業	15	208,800	411.8	6.4	15	208,800	411.8	6.4	900	8,329,607	93.6	3.1	10	201,409	*
繊維品工業	8	57,000	475.0	1.8	8	57,000	475.0	1.8	433	3,159,109	95.0	1.2	5	28,805	*
木材・木製品工業	4	19,500	*	0.6	4	19,500	*	0.6	445	6,192,905	100.3	2.3	0	0	*
家具・建具工業	7	39,100	203.2	1.2	7	39,100	203.2	1.2	265	1,990,441	92.1	0.7	0	0	*
紙工業	0	0	*	*	0	0	*	*	25	307,453	92.0	0.1	0	0	*
印刷製本業	0	0	*	*	0	0	*	*	11	186,199	93.0	0.1	0	0	*
化学工業	0	0	*	*	0	0	*	*	11	168,552	100.8	0.1	0	0	*
石油石炭工業	0	0	*	*	0	0	*	*	8	312,016	93.4	0.1	0	0	*
ゴム・プラスチック工業	0	0	*	*	0	0	*	*	57	624,952	89.8	0.2	0	0	*
ゴム製品工業	0	0	*	*	0	0	*	*	10	72,786	92.4	0.0	0	0	*
皮革工業	1	5,000	*	0.2	1	5,000	*	0.2	68	547,295	93.7	0.2	0	0	*
窯業	2	6,680	267.2	0.2	2	6,680	267.2	0.2	155	2,077,869	86.2	0.8	0	0	*
機械工業	6	69,600	92.1	2.1	6	69,600	92.1	2.1	585	7,714,062	92.1	2.9	2	8,135	*
電気機器工業	1	15,000	44.9	0.5	1	15,000	44.9	0.5	262	4,722,736	86.9	1.8	0	0	*
車輛工業	0	0	*	*	0	0	*	*	56	917,828	86.7	0.3	0	0	*
船舶工業	0	0	*	*	0	0	*	*	9	27,401	63.5	0.0	0	0	*
金属工業	4	20,500	256.3	0.6	4	20,500	256.3	0.6	324	5,182,575	92.8	1.9	2	46,518	*
ソフトウェア業	0	0	*	*	0	0	*	*	88	831,633	92.0	0.3	0	0	*
情報処理サービス業	0	0	*	*	0	0	*	*	12	100,083	84.9	0.0	0	0	*
農林漁業	2	19,000	95.0	0.6	2	19,000	95.0	0.6	95	632,251	108.3	0.2	0	0	*
その他の工業	9	47,756	198.6	1.5	9	47,756	198.6	1.5	1,038	5,064,423	85.8	1.9	0	0	*
製造業計	59	507,936	204.7	15.6	59	507,936	204.7	15.6	4,857	49,162,175	92.1	18.2	19	284,867	*
鉱業	2	13,450	46.5	0.4	2	13,450	46.5	0.4	122	1,810,456	97.5	0.7	0	0	*
建設業	115	1,001,302	95.6	30.8	115	1,001,302	95.6	30.8	7,700	65,908,754	93.9	24.4	0	0	*
卸売業	26	292,670	82.1	9.0	26	292,670	82.1	9.0	2,407	29,133,605	91.9	10.8	5	34,640	213.1
小売業	103	579,290	79.6	17.8	103	579,290	79.6	17.8	7,682	49,259,481	94.1	18.3	12	137,526	1,562.9
運送倉庫業	8	101,400	87.9	3.1	8	101,400	87.9	3.1	954	11,863,752	96.6	4.4	5	50,103	*
サービス業	43	335,470	98.5	10.3	43	335,470	98.5	10.3	4,616	43,949,289	93.7	16.3	4	10,355	500.7
不動産業	18	186,746	56.1	5.7	18	186,746	56.1	5.7	1,065	12,665,551	99.9	4.7	0	0	*
その他	7	232,000	639.1	7.1	7	232,000	639.1	7.1	588	6,064,920	113.9	2.2	0	0	*
非製造業計	322	2,742,328	91.9	84.4	322	2,742,328	91.9	84.4	25,134	220,655,808	94.6	81.8	26	232,625	289.2
合計	381	3,250,264	100.5	100.0	381	3,250,264	100.5	100.0	29,991	269,817,983	94.1	100.0	45	517,492	643.3

市町村別保証状況

(単位:千円, %)

	保証承諾								4月末保証債務残高				代位弁済 (25年度累計)		
	4月中				25年度累計				件数	金額	前年比	構成比	件数	金額	前年比
	件数	金額	前年比	構成比	件数	金額	前年比	構成比							
秋田市	92	938,243	109.0	28.9	92	938,243	109.0	28.9	8,700	82,611,650	92.0	30.6	12	159,005	*
能代市	21	150,300	92.8	4.6	21	150,300	92.8	4.6	1,955	16,153,977	94.7	6.0	6	33,587	*
横手市	47	305,680	57.8	9.4	47	305,680	57.8	9.4	2,768	26,138,189	100.7	9.7	0	0	*
大館市	26	207,570	183.0	6.4	26	207,570	183.0	6.4	2,275	20,125,765	95.1	7.5	11	138,303	1,272.6
北秋田市	11	52,000	162.5	1.6	11	52,000	162.5	1.6	837	6,918,995	91.9	2.6	0	0	*
由利本荘市	37	159,747	119.2	4.9	37	159,747	119.2	4.9	2,185	16,652,206	90.3	6.2	3	10,897	*
にかほ市	20	123,200	92.4	3.8	20	123,200	92.4	3.8	1,067	9,508,370	92.1	3.5	2	5,928	*
男鹿市	9	59,800	40.3	1.8	9	59,800	40.3	1.8	852	7,503,845	99.2	2.8	0	0	*
潟上市	3	34,000	27.3	1.0	3	34,000	27.3	1.0	737	6,292,168	97.9	2.3	0	0	*
湯沢市	22	149,206	120.8	4.6	22	149,206	120.8	4.6	1,494	14,575,546	100.8	5.4	0	0	*
大仙市	30	379,520	152.4	11.7	30	379,520	152.4	11.7	2,467	23,237,858	93.7	8.6	2	3,222	*
仙北市	10	69,000	100.2	2.1	10	69,000	100.2	2.1	949	8,461,871	93.3	3.1	0	0	*
鹿角市	11	191,638	92.9	5.9	11	191,638	92.9	5.9	1,198	10,723,184	92.7	4.0	7	120,033	*
13市計	339	2,819,904	97.8	86.8	339	2,819,904	97.8	86.8	27,484	248,903,623	94.2	92.2	43	470,974	585.4
小坂町	1	1,000	*	0.0	1	1,000	*	0.0	133	1,400,899	96.7	0.5	0	0	*
鹿角郡計	1	1,000	*	0.0	1	1,000	*	0.0	133	1,400,899	96.7	0.5	0	0	*
上小阿仁村	3	9,560	191.2	0.3	3	9,560	191.2	0.3	64	477,535	103.6	0.2	0	0	*
北秋田郡計	3	9,560	191.2	0.3	3	9,560	191.2	0.3	64	477,535	103.6	0.2	0	0	*
藤里町	1	8,000	72.7	0.2	1	8,000	72.7	0.2	88	361,118	94.4	0.1	0	0	*
三種町	8	92,500	119.7	2.8	8	92,500	119.7	2.8	510	3,540,701	88.3	1.3	0	0	*
八峰町	1	1,000	4.0	0.0	1	1,000	4.0	0.0	210	1,512,602	91.3	0.6	0	0	*
山本郡計	10	101,500	89.7	3.1	10	101,500	89.7	3.1	808	5,414,421	89.5	2.0	0	0	*
五城目町	5	29,200	69.5	0.9	5	29,200	69.5	0.9	278	1,968,944	96.1	0.7	0	0	*
八郎潟町	3	38,000	127.9	1.2	3	38,000	127.9	1.2	152	884,522	94.6	0.3	0	0	*
井川町	1	18,000	*	0.6	1	18,000	*	0.6	80	586,451	119.3	0.2	0	0	*
大湯村	1	30,000	100.0	0.9	1	30,000	100.0	0.9	41	856,640	87.4	0.3	0	0	*
南秋田郡計	10	115,200	113.3	3.5	10	115,200	113.3	3.5	551	4,296,556	96.4	1.6	0	0	*
美郷町	10	72,100	801.1	2.2	10	72,100	801.1	2.2	394	3,022,828	92.7	1.1	0	0	*
仙北郡計	10	72,100	801.1	2.2	10	72,100	801.1	2.2	394	3,022,828	92.7	1.1	0	0	*
羽後町	6	71,000	101.7	2.2	6	71,000	101.7	2.2	348	2,274,767	97.6	0.8	0	0	*
東成瀬村	1	20,000	40.0	0.6	1	20,000	40.0	0.6	74	910,187	103.3	0.3	0	0	*
雄勝郡計	7	91,000	76.0	2.8	7	91,000	76.0	2.8	422	3,184,954	99.2	1.2	0	0	*
県外	1	40,000	*	1.2	1	40,000	*	1.2	135	3,117,167	86.6	1.2	2	46,518	*
合計	381	3,250,264	100.5	100.0	381	3,250,264	100.5	100.0	29,991	269,817,983	94.1	100.0	45	517,492	643.3

事業部・支所別状況

(単位:千円, %)

	保証承諾								4月末保証債務残高				代位弁済 (25年度累計)		
	4月中				25年度累計				件数	金額	前年比	構成比	件数	金額	前年比
	件数	金額	前年比	構成比	件数	金額	前年比	構成比							
秋田事業部	115	1,148,243	93.3	35.3	115	1,148,243	93.3	35.3	10,812	99,920,013	93.1	37.0	12	159,005	371.6
大館支所	52	461,768	129.5	14.2	52	461,768	129.5	14.2	4,536	40,221,680	93.7	14.9	18	258,336	1,206.8
能代支所	31	251,800	91.5	7.7	31	251,800	91.5	7.7	2,795	22,314,651	93.1	8.3	6	33,587	*
本荘支所	57	321,947	120.4	9.9	57	321,947	120.4	9.9	3,270	26,673,961	90.4	9.9	5	16,826	*
大曲支所	50	520,620	157.3	16.0	50	520,620	157.3	16.0	3,829	35,684,872	93.5	13.2	4	49,739	*
横手湯沢支所	76	545,886	70.7	16.8	76	545,886	70.7	16.8	4,749	45,002,807	100.5	16.7	0	0	*
合計	381	3,250,264	100.5	100.0	381	3,250,264	100.5	100.0	29,991	269,817,983	94.1	100.0	45	517,492	643.3

制度別保証状況

(単位:千円, %)

	保証承諾								4月末保証債務残高				代位弁済 (25年度累計)		
	4月中				25年度累計				件数	金額	前年比	構成比	件数	金額	前年比
	件数	金額	前年比	構成比	件数	金額	前年比	構成比							
普通保証	2	17,000	276.4	0.5	2	17,000	276.4	0.5	309	6,318,449	101.8	2.3	1	4,844	*
長期安定	0	0	*	*	0	0	*	*	10	255,878	106.7	0.1	0	0	*
長期資金	0	0	*	*	0	0	*	*	21	889,901	91.0	0.3	0	0	*
当座貸越	4	83,000	75.5	2.6	4	83,000	75.5	2.6	210	5,003,000	97.9	1.9	0	0	*
カードローン	21	113,000	66.7	3.5	21	113,000	66.7	3.5	804	4,232,829	96.6	1.6	0	0	*
カードmini	36	57,500	*	1.8	36	57,500	*	1.8	1,118	1,879,030	*	0.7	0	0	*
売掛債権(個別保証)		0				0				0				0	
売掛債権(根保証)		0				0				0				0	
流動資産(根保証)	1	40,000	*	1.2	1	40,000	*	1.2	25	597,520	118.4	0.2	0	0	*
流動資産(個別保証)	1	3,680	*	0.1	1	3,680	*	0.1	2	19,680	*	0.0	0	0	*
特定社債	0	0	*	*	0	0	*	*	11	883,200	90.6	0.3	0	0	*
その他	6	36,500	206.2	1.1	6	36,500	206.2	1.1	688	3,157,420	73.7	1.2	1	4,291	*
協会制度計	69	333,680	112.3	10.3	69	333,680	112.3	10.3	2,889	16,918,458	102.7	6.3	1	4,291	*
国経営安定	0	0	*	*	0	0	*	*	54	924,240	93.8	0.3	0	0	*
エネルギー対策		0				0				0				0	
海外		0				0				0				0	
新事業・事業開拓		0				0				0				0	
金融安定化(金融変化対応)	0	0	*	*	0	0	*	*	63	394,549	79.9	0.1	1	12,592	*
新事業創出		0				0				0				0	
経営革新関連	0	0	*	*	0	0	*	*	2	3,146	18.0	0.0	0	0	*
安定化(借換)	0	0	*	*	0	0	*	*	59	226,309	60.6	0.1	0	0	*
国再挑戦	0	0	*	*	0	0	*	*	2	2,098	68.3	0.0	0	0	*
全国緊急	0	0	*	*	0	0	*	*	51	778,434	71.2	0.3	0	0	*
予約保証		0				0				0				0	
事業再生円滑化		0				0				0				0	
激甚災害(地震)		0				0				0				0	
震災緊急	0	0	*	*	0	0	*	*	4	112,424	93.6	0.0	0	0	*
経営力強化	0	0	*	*	0	0	*	*	1	39,336	*	0.0	0	0	*
その他	0	0	*	*	0	0	*	*	2	8,116	68.8	0.0	0	0	*
国制度計	0	0	*	*	0	0	*	*	238	2,488,651	80.3	0.9	1	12,592	*
事業円滑化資金(固定型)		0				0				0				0	
事業円滑化資金(変動型)	0	0	*	*	0	0	*	*	89	482,867	65.6	0.2	1	5,845	*
秋田産業総合	0	0	*	*	0	0	*	*	1	10,280	73.4	0.0	0	0	*
新事業革新		0				0				0				0	
新事業総合ベンチャー		0				0				0				0	
新事業総合21	0	0	*	*	0	0	*	*	5	112,354	77.9	0.0	0	0	*
新事業総合転換	0	0	*	*	0	0	*	*	3	102,458	88.5	0.0	0	0	*
公害防止設備資金	0	0	*	*	0	0	*	*	1	5,140	27.7	0.0	0	0	*
振興資金(固定)	21	117,738	99.0	3.6	21	117,738	99.0	3.6	776	5,297,259	82.4	2.0	4	44,705	*
振興資金(変動)	27	334,030	90.5	10.3	27	334,030	90.5	10.3	2,433	31,680,164	95.2	11.7	5	41,123	583.6
振興資金(小規模)	4	23,900	478.0	0.7	4	23,900	478.0	0.7	137	345,338	73.7	0.1	0	0	*
振興資金(23年地震)	0	0	*	*	0	0	*	*	4,186	46,467,718	88.5	17.2	7	104,006	*
災害復旧	0	0	*	*	0	0	*	*	33	142,760	122.3	0.1	0	0	*
マル災(23地震)		0				0				0				0	
県ABL(個別保証)	1	6,400	*	0.2	1	6,400	*	0.2	0	0	*	*	0	0	*
経営安定受注減	0	0	*	*	0	0	*	*	595	6,375,651	80.2	2.4	0	0	*
経営安定原油対策	0	0	*	*	0	0	*	*	70	547,736	59.6	0.2	0	0	*
原油価格対策	0	0	*	*	0	0	*	*	1,065	10,498,237	74.2	3.9	1	3,963	*
県緊急対策	79	1,082,610	68.1	33.3	79	1,082,610	68.1	33.3	7,936	97,372,974	98.9	36.1	11	193,675	1,210.0
県取引安定	0	0	*	*	0	0	*	*	4	26,276	328.5	0.0	0	0	*
受注減小口	6	22,200	194.7	0.7	6	22,200	194.7	0.7	528	1,689,768	78.9	0.6	3	13,220	336.6
経営安定連倒	0	0	*	*	0	0	*	*	27	213,324	79.8	0.1	0	0	*
連倒小口	0	0	*	*	0	0	*	*	13	26,660	57.5	0.0	0	0	*
経営安定再生	0	0	*	*	0	0	*	*	167	3,002,846	86.5	1.1	1	46,847	168.8
県創業支援	4	14,500	55.1	0.4	4	14,500	55.1	0.4	507	1,764,582	85.5	0.7	2	2,109	111.5
新事業事業革新	0	0	*	*	0	0	*	*	163	3,097,366	79.6	1.1	0	0	*
新事業ベンチャー	0	0	*	*	0	0	*	*	1	22,595	84.9	0.0	0	0	*
新事業総合あきた	0	0	*	*	0	0	*	*	5	94,864	44.9	0.0	0	0	*
新事業フェニックス	0	0	*	*	0	0	*	*	5	349,999	88.0	0.1	0	0	*
事業再生資金		0				0				0				0	
再起支援資金	0	0	*	*	0	0	*	*	1	3,920	84.5	0.0	0	0	*
事業承継資金	1	12,000	34.3	0.4	1	12,000	34.3	0.4	42	378,112	105.7	0.1	0	0	*
県アスベスト	0	0	*	*	0	0	*	*	2	6,291	75.4	0.0	0	0	*
県小口	1	5,000	147.1	0.2	1	5,000	147.1	0.2	98	218,056	89.0	0.1	0	0	*
県アグリ	2	36,000	*	1.1	2	36,000	*	1.1	70	424,996	114.7	0.2	0	0	*
エネルギー設備	1	200,000	*	6.2	1	200,000	*	6.2	4	470,000	*	0.2	0	0	*
エネルギー支援	0	0	*	*	0	0	*	*	4	280,000	*	0.1	0	0	*
その他		0				0				0				0	
県制度計	147	1,854,378	82.5	57.1	147	1,854,378	82.5	57.1	18,971	211,510,593	92.4	78.4	35	455,492	804.4
市町村制度計	163	1,045,206	153.2	32.2	163	1,045,206	153.2	32.2	7,583	32,566,831	101.8	12.1	7	40,273	169.1
商工貯蓄共済	0	0	*	*	0	0	*	*	1	15,000	100.0	0.0	0	0	*
合計	381	3,250,264	100.5	100.0	381	3,250,264	100.5	100.0	29,991	269,817,983	94.1	100.0	45	517,492	643.3

市町村制度別保証状況

(単位:千円,%)

	保証承諾								4月末保証債務残高				代位弁済 (25年度累計)		
	4月中				25年度累計				件数	金額	前年比	構成比	件数	金額	前年比
	件数	金額	前年比	構成比	件数	金額	前年比	構成比							
秋田市	12	79,700	161.2	7.6	12	79,700	161.2	7.6	731	2,962,071	106.4	9.1	1	12,824	*
秋田市(設備)	0	0	*	*	0	0	*	*	13	138,608	101.8	0.4	0	0	*
秋田市(商業施設)	0	0	*	*	0	0	*	*	7	311,501	89.7	1.0	0	0	*
秋田市(特小)	0	0	*	*	0	0	*	*	0	0	*	*	0	0	*
秋田市	0	0	*	*	0	0	*	*	9	8,658	40.8	0.0	0	0	*
秋田市小口	8	26,100	277.7	2.5	8	26,100	277.7	2.5	242	499,393	98.8	1.5	0	0	*
秋田市中心空き店舗	0	0	*	*	0	0	*	*	6	22,020	85.0	0.1	0	0	*
秋田市中心市街地設備	0	0	*	*	0	0	*	*	7	149,342	266.0	0.5	0	0	*
男鹿市※	0	0	*	*	0	0	*	*	6	6,445	49.5	0.0	0	0	*
男鹿市	2	18,000	*	1.7	2	18,000	*	1.7	93	398,800	93.0	1.2	0	0	*
男小口	2	3,000	*	0.3	2	3,000	*	0.3	38	76,797	84.2	0.2	0	0	*
潟上市	1	9,000	257.1	0.9	1	9,000	257.1	0.9	60	181,926	96.2	0.6	0	0	*
潟上市小口	0	0	*	*	0	0	*	*	26	50,474	113.2	0.2	0	0	*
五城目町	0	0	*	*	0	0	*	*	45	115,228	83.5	0.4	0	0	*
マル五小口	0	0	*	*	0	0	*	*	25	59,189	108.4	0.2	0	0	*
八郎潟町	0	0	*	*	0	0	*	*	26	54,029	81.0	0.2	0	0	*
井川町	0	0	*	*	0	0	*	*	5	16,983	72.3	0.1	0	0	*
マル井小口	0	0	*	*	0	0	*	*	7	7,263	105.4	0.0	0	0	*
大潟村	0	0	*	*	0	0	*	*	1	1,620	62.8	0.0	0	0	*
秋田事業部管内計	25	135,800	192.5	13.0	25	135,800	192.5	13.0	1,347	5,060,347	102.5	15.5	1	12,824	*
大館市	2	12,000	187.5	1.1	2	12,000	187.5	1.1	259	716,384	88.7	2.2	0	0	*
大館市小口	1	2,800	*	0.3	1	2,800	*	0.3	72	154,122	103.8	0.5	0	0	*
大館市(機械)	4	14,290	164.9	1.4	4	14,290	164.9	1.4	103	173,143	118.2	0.5	0	0	*
鹿角市	1	11,200	38.2	1.1	1	11,200	38.2	1.1	214	1,097,331	89.7	3.4	1	4,702	*
鹿小口	1	2,500	*	0.2	1	2,500	*	0.2	68	203,407	94.8	0.6	0	0	*
北秋田市	1	2,000	100.0	0.2	1	2,000	100.0	0.2	149	457,305	93.8	1.4	0	0	*
小坂町	0	0	*	*	0	0	*	*	32	81,583	73.9	0.3	0	0	*
小阿仁村	1	2,560	*	0.2	1	2,560	*	0.2	23	61,659	112.1	0.2	0	0	*
大館支所管内計	11	47,350	102.1	4.5	11	47,350	102.1	4.5	920	2,944,933	92.2	9.0	1	4,702	40.9
能代市※	0	0	*	*	0	0	*	*	1	1,185	27.2	0.0	0	0	*
能代市	10	67,800	194.8	6.5	10	67,800	194.8	6.5	259	1,361,702	117.2	4.2	1	4,988	*
能代市(機械)	0	0	*	*	0	0	*	*	5	3,488	38.9	0.0	0	0	*
能小口	4	19,000	308.9	1.8	4	19,000	308.9	1.8	341	651,297	100.4	2.0	1	4,782	*
琴丘町※	0	0	*	*	0	0	*	*	0	0	*	*	0	0	*
二ツ井町※	0	0	*	*	0	0	*	*	4	6,261	37.2	0.0	0	0	*
山本町※	0	0	*	*	0	0	*	*	0	0	*	*	0	0	*
藤里町	1	8,000	133.3	0.8	1	8,000	133.3	0.8	14	56,980	90.0	0.2	0	0	*
藤小口	0	0	*	*	0	0	*	*	27	63,228	132.7	0.2	0	0	*
三種町	5	79,000	334.7	7.6	5	79,000	334.7	7.6	89	383,669	94.0	1.2	0	0	*
三小口	2	5,500	96.5	0.5	2	5,500	96.5	0.5	103	245,417	86.1	0.8	0	0	*
八峰町	1	1,000	*	0.1	1	1,000	*	0.1	32	113,565	84.4	0.3	0	0	*
ぶな小口	0	0	*	*	0	0	*	*	57	159,950	93.0	0.5	0	0	*
能代支所管内計	23	180,300	230.4	17.3	23	180,300	230.4	17.3	932	3,046,741	103.1	9.4	2	9,770	*
由利本荘市	7	23,830	140.2	2.3	7	23,830	140.2	2.3	249	867,802	94.7	2.7	1	6,425	*
由利本荘小口	3	10,600	134.2	1.0	3	10,600	134.2	1.0	235	437,967	93.7	1.3	0	0	*
にかほ市	6	80,000	222.9	7.7	6	80,000	222.9	7.7	196	1,197,770	131.3	3.7	0	0	*
に小口	6	20,500	178.3	2.0	6	20,500	178.3	2.0	188	447,487	89.2	1.4	1	4,218	*
仁賀保町※	0	0	*	*	0	0	*	*	0	0	*	*	0	0	*
金浦町※	0	0	*	*	0	0	*	*	0	0	*	*	0	0	*
象潟町※	0	0	*	*	0	0	*	*	0	0	*	*	0	0	*
本荘支所管内計	22	134,930	186.7	12.9	22	134,930	186.7	12.9	868	2,951,026	105.4	9.1	2	10,644	*
大曲市※	0	0	*	*	0	0	*	*	2	2,435	52.0	0.0	0	0	*
大仙市	12	105,500	212.3	10.1	12	105,500	212.3	10.1	642	5,220,855	105.3	16.0	0	0	*
仙小口	4	23,340	80.8	2.2	4	23,340	80.8	2.2	449	1,018,628	90.9	3.1	1	2,334	*
仙北市	3	29,000	70.8	2.8	3	29,000	70.8	2.8	124	486,585	103.3	1.5	0	0	*
七小口	2	6,000	171.4	0.6	2	6,000	171.4	0.6	128	264,267	84.6	0.8	0	0	*
西仙北町※	0	0	*	*	0	0	*	*	4	1,848	38.6	0.0	0	0	*
角館町※	0	0	*	*	0	0	*	*	0	0	*	*	0	0	*
六郷町※	0	0	*	*	0	0	*	*	0	0	*	*	0	0	*
田沢湖町※	0	0	*	*	0	0	*	*	2	5,250	56.9	0.0	0	0	*
協和町※	0	0	*	*	0	0	*	*	1	517	27.5	0.0	0	0	*
太田町※	0	0	*	*	0	0	*	*	3	3,144	58.4	0.0	0	0	*
美郷町	5	58,500	11,700.0	5.6	5	58,500	11,700.0	5.6	68	539,826	104.2	1.7	0	0	*
美小口	5	13,600	160.0	1.3	5	13,600	160.0	1.3	110	302,153	89.8	0.9	0	0	*
大曲支所管内計	31	235,940	178.6	22.6	31	235,940	178.6	22.6	1,533	7,845,507	101.3	24.1	1	2,334	*
横手市※	0	0	*	*	0	0	*	*	11	13,801	47.1	0.0	0	0	*
横手市	18	176,800	95.3	16.9	18	176,800	95.3	16.9	765	6,246,215	104.2	19.2	0	0	*
横小口	19	66,880	102.4	6.4	19	66,880	102.4	6.4	642	1,807,214	105.2	5.5	0	0	*
湯沢市※	0	0	*	*	0	0	*	*	3	2,665	42.7	0.0	0	0	*
湯沢市	5	47,506	197.3	4.5	5	47,506	197.3	4.5	286	1,973,749	103.5	6.1	0	0	*
ゆ小口	9	19,700	260.9	1.9	9	19,700	260.9	1.9	229	535,321	94.1	1.6	0	0	*
平鹿町※	0	0	*	*	0	0	*	*	0	0	*	*	0	0	*
雄物川町※	0	0	*	*	0	0	*	*	0	0	*	*	0	0	*
十文字町※	0	0	*	*	0	0	*	*	0	0	*	*	0	0	*
羽後町	0	0	*	*	0	0	*	*	26	67,962	84.3	0.2	0	0	*
東成瀬村	0	0	*	*	0	0	*	*	10	47,435	110.5	0.1	0	0	*
東小口	0	0	*	*	0	0	*	*	11	23,915	167.7	0.1	0	0	*
横手湯沢支所管内計	51	310,886	110.0	29.7	51	310,886	110.0	29.7	1,983	10,718,277	103.4	32.9	0	0	*
合計	163	1,045,206	153.2	100.0	163	1,045,206	153.2	100.0	7,583	32,566,831	101.8	100.0	7	40,273	169.1

セーフティネット保証状況

①金融機関別

(単位:千円, %)

	保証承諾						保証承諾累計					
	4月保証承諾			内セーフティネット保証分			25年度保証承諾累計			内セーフティネット保証分		
	件数	金額	構成比	件数	金額	構成比	件数	金額	構成比	件数	金額	構成比
みずほ銀行	0	0	*	0	0	*	0	0	*	0	0	*
三菱東京UFJ銀行 (都市銀行計)	0	0	*	0	0	*	0	0	*	0	0	*
秋田銀行	147	1,716,404	52.8	44	681,820	39.7	147	1,716,404	52.8	44	681,820	39.7
北都銀行	125	938,553	28.9	34	325,490	34.7	125	938,553	28.9	34	325,490	34.7
荘内銀行	0	0	*	0	0	*	0	0	*	0	0	*
青森銀行	1	2,800	0.1	0	0	*	1	2,800	0.1	0	0	*
山形銀行	2	20,817	0.6	0	0	*	2	20,817	0.6	0	0	*
東北銀行	1	3,500	0.1	1	3,500	100.0	1	3,500	0.1	1	3,500	100.0
七十七銀行	0	0	*	0	0	*	0	0	*	0	0	*
岩手銀行	0	0	*	0	0	*	0	0	*	0	0	*
みちのく銀行 (地方銀行計)	4	19,960	0.6	0	0	*	4	19,960	0.6	0	0	*
280	2,702,034	83.1	79	1,010,810	37.4	280	2,702,034	83.1	79	1,010,810	37.4	
北日本銀行	3	15,600	0.5	2	4,400	28.2	3	15,600	0.5	2	4,400	28.2
きらやか銀行	4	16,100	0.5	1	6,500	40.4	4	16,100	0.5	1	6,500	40.4
(第二地方銀行計)	7	31,700	1.0	3	10,900	34.4	7	31,700	1.0	3	10,900	34.4
秋田信用金庫	26	177,400	5.5	9	104,400	58.9	26	177,400	5.5	9	104,400	58.9
羽後信用金庫	47	203,770	6.3	6	36,800	18.1	47	203,770	6.3	6	36,800	18.1
(信用金庫計)	73	381,170	11.7	15	141,200	37.0	73	381,170	11.7	15	141,200	37.0
秋田県信用組合	21	135,360	4.2	5	92,000	68.0	21	135,360	4.2	5	92,000	68.0
(信用組合計)	21	135,360	4.2	5	92,000	68.0	21	135,360	4.2	5	92,000	68.0
商工組合中央金庫	0	0	*	0	0	*	0	0	*	0	0	*
(その他計)	0	0	*	0	0	*	0	0	*	0	0	*
合計	381	3,250,264	100.0	102	1,254,910	38.6	381	3,250,264	100.0	102	1,254,910	38.6

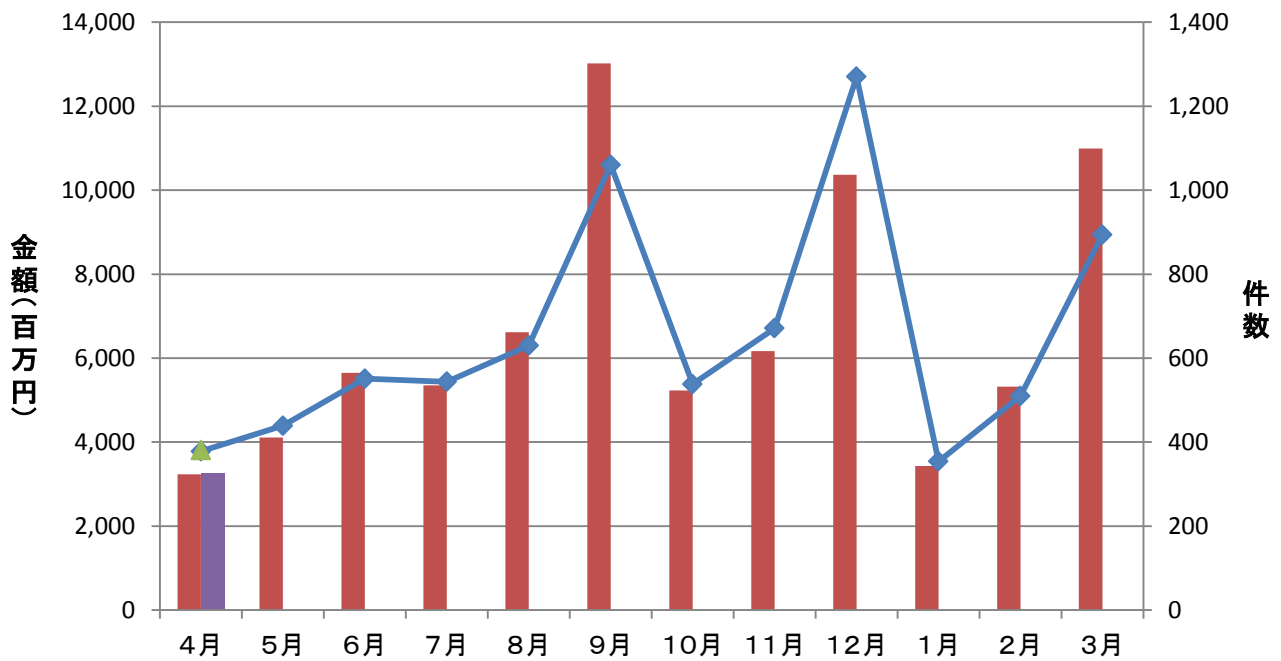
②市町村別

(単位:千円, %)

	保証承諾						保証承諾累計					
	4月保証承諾			内セーフティネット保証分			25年度保証承諾累計			内セーフティネット保証分		
	件数	金額	構成比	件数	金額	構成比	件数	金額	構成比	件数	金額	構成比
秋田市	92	938,243	28.9	27	318,390	33.9	92	938,243	28.9	27	318,390	33.9
能代市	21	150,300	4.6	2	37,500	25.0	21	150,300	4.6	2	37,500	25.0
横手市	47	305,680	9.4	15	109,500	35.8	47	305,680	9.4	15	109,500	35.8
大館市	26	207,570	6.4	12	119,720	57.7	26	207,570	6.4	12	119,720	57.7
北秋田市	11	52,000	1.6	5	40,000	76.9	11	52,000	1.6	5	40,000	76.9
由利本荘市	37	159,747	4.9	6	38,800	24.3	37	159,747	4.9	6	38,800	24.3
にかほ市	20	123,200	3.8	2	30,000	24.4	20	123,200	3.8	2	30,000	24.4
男鹿市	9	59,800	1.8	2	32,300	54.0	9	59,800	1.8	2	32,300	54.0
潟上市	3	34,000	1.0	1	20,000	58.8	3	34,000	1.0	1	20,000	58.8
湯沢市	22	149,206	4.6	8	85,600	57.4	22	149,206	4.6	8	85,600	57.4
大仙市	30	379,520	11.7	5	153,000	40.3	30	379,520	11.7	5	153,000	40.3
仙北市	10	69,000	2.1	3	21,500	31.2	10	69,000	2.1	3	21,500	31.2
鹿角市	11	191,638	5.9	5	154,900	80.8	11	191,638	5.9	5	154,900	80.8
13市計	339	2,819,904	86.8	93	1,161,210	41.2	339	2,819,904	86.8	93	1,161,210	41.2
小坂町	1	1,000	0.0	0	0	*	1	1,000	0.0	0	0	*
鹿角郡計	1	1,000	0.0	0	0	*	1	1,000	0.0	0	0	*
上小阿仁村	3	9,560	0.3	0	0	*	3	9,560	0.3	0	0	*
北秋田郡計	3	9,560	0.3	0	0	*	3	9,560	0.3	0	0	*
藤里町	1	8,000	0.2	0	0	*	1	8,000	0.2	0	0	*
三種町	8	92,500	2.8	0	0	*	8	92,500	2.8	0	0	*
八峰町	1	1,000	0.0	0	0	*	1	1,000	0.0	0	0	*
山本郡計	10	101,500	3.1	0	0	*	10	101,500	3.1	0	0	*
五城目町	5	29,200	0.9	3	22,700	77.7	5	29,200	0.9	3	22,700	77.7
八郎潟町	3	38,000	1.2	2	36,000	94.7	3	38,000	1.2	2	36,000	94.7
井川町	1	18,000	0.6	1	18,000	100.0	1	18,000	0.6	1	18,000	100.0
大潟村	1	30,000	0.9	0	0	*	1	30,000	0.9	0	0	*
南秋田郡計	10	115,200	3.5	6	76,700	66.6	10	115,200	3.5	6	76,700	66.6
美郷町	10	72,100	2.2	0	0	*	10	72,100	2.2	0	0	*
仙北郡計	10	72,100	2.2	0	0	*	10	72,100	2.2	0	0	*
羽後町	6	71,000	2.2	3	17,000	23.9	6	71,000	2.2	3	17,000	23.9
東成瀬村	1	20,000	0.6	0	0	*	1	20,000	0.6	0	0	*
雄勝郡計	7	91,000	2.8	3	17,000	18.7	7	91,000	2.8	3	17,000	18.7
県外	1	40,000	1.2	0	0	*	1	40,000	1.2	0	0	*
合計	381	3,250,264	100.0	102	1,254,910	38.6	381	3,250,264	100.0	102	1,254,910	38.6

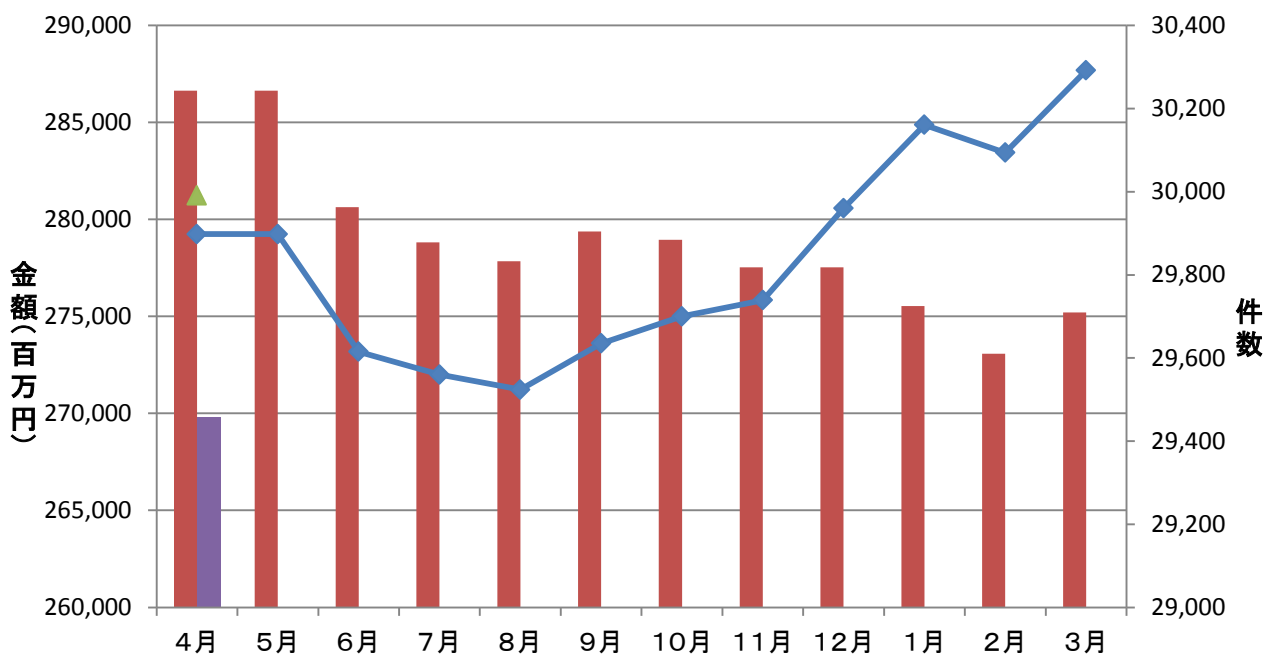
## 保証承諾実績

■ 平成24年度承諾金額 ■ 平成25年度承諾金額 ◆ 平成24年度承諾件数 ▲ 平成25年度承諾件数



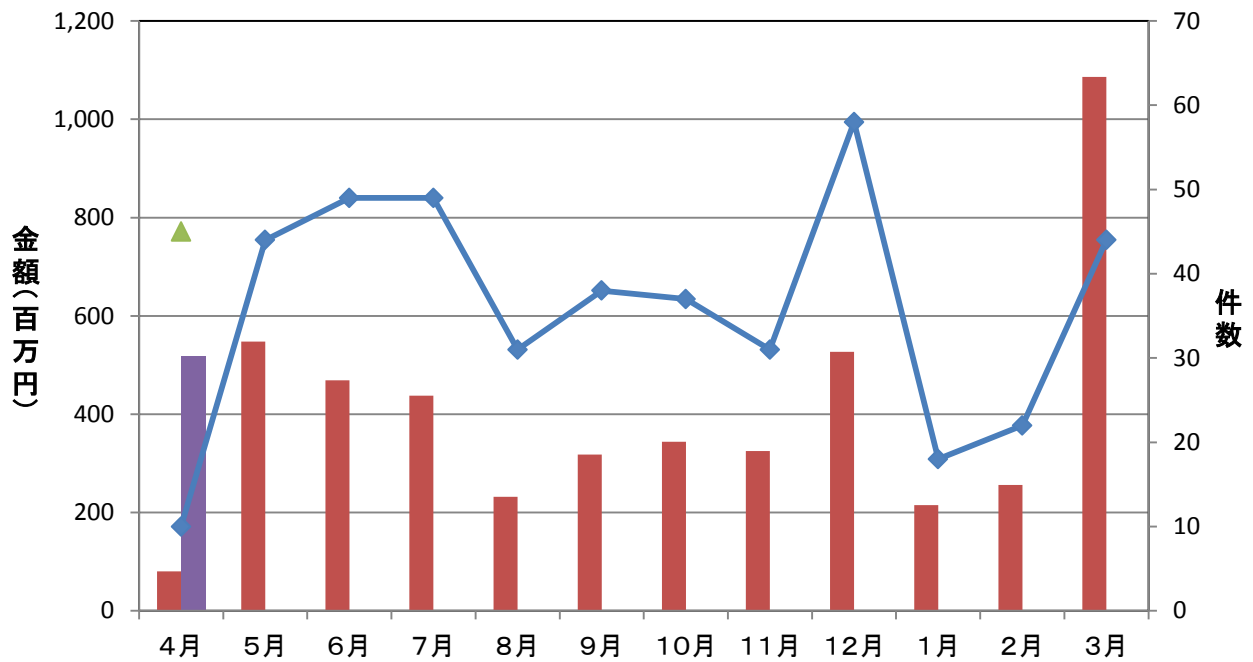
## 保証債務残高実績

■ 平成24年度残高 ■ 平成25年度残高 ◆ 平成24年度残高件数 ▲ 平成25年度残高件数



## 代位弁済実績

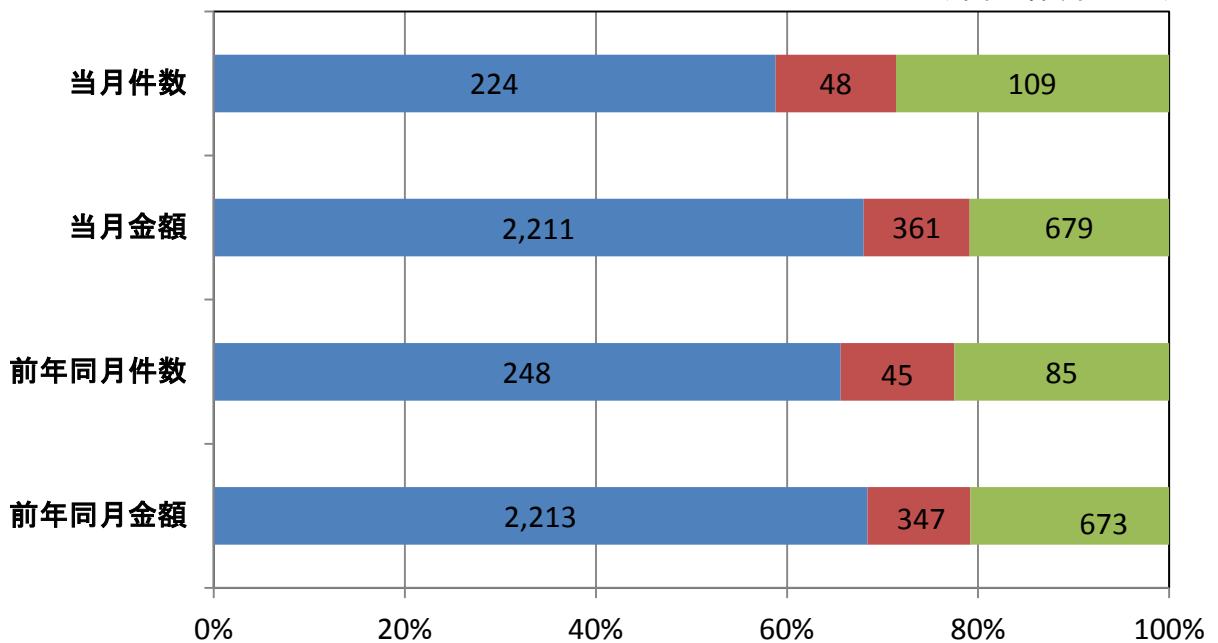
■ 平成24年度代弁金額 ■ 平成25年度代弁金額 ◆ 平成24年度代弁件数 ▲ 平成25年度代弁件数



## 資金使途別保証承諾実績

■ 運転資金 ■ 設備資金 ■ 運転設備資金

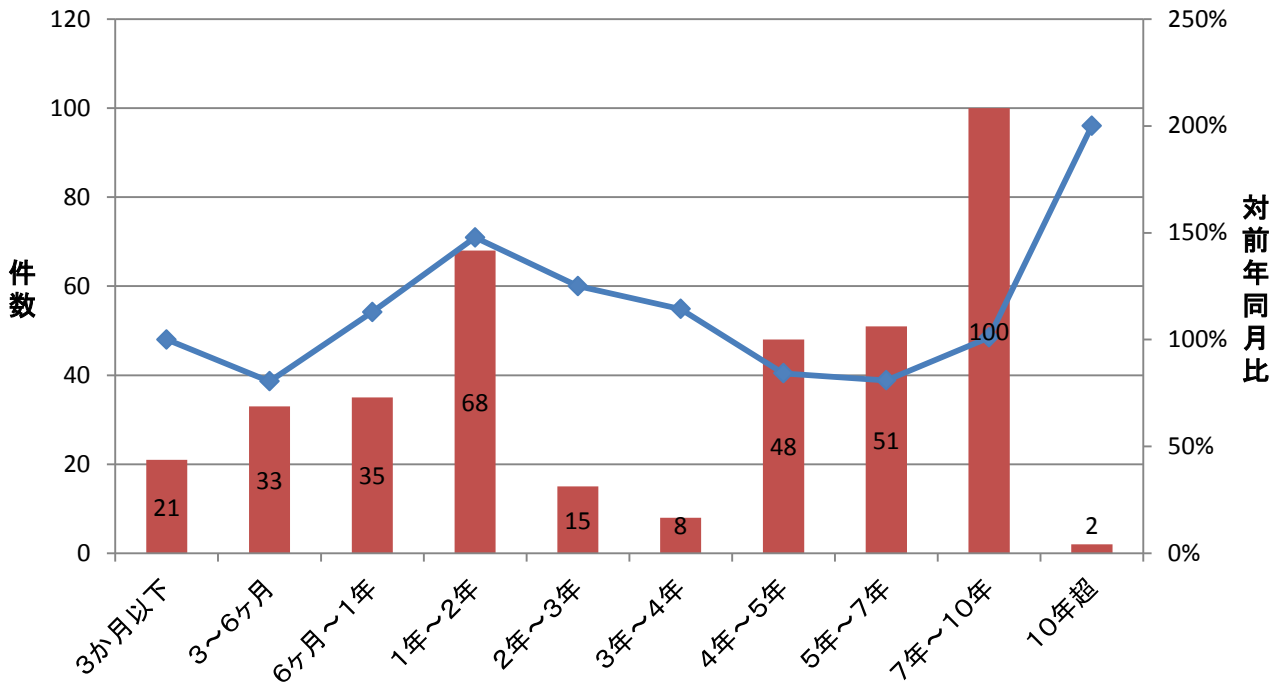
(単位: 件、百万円)





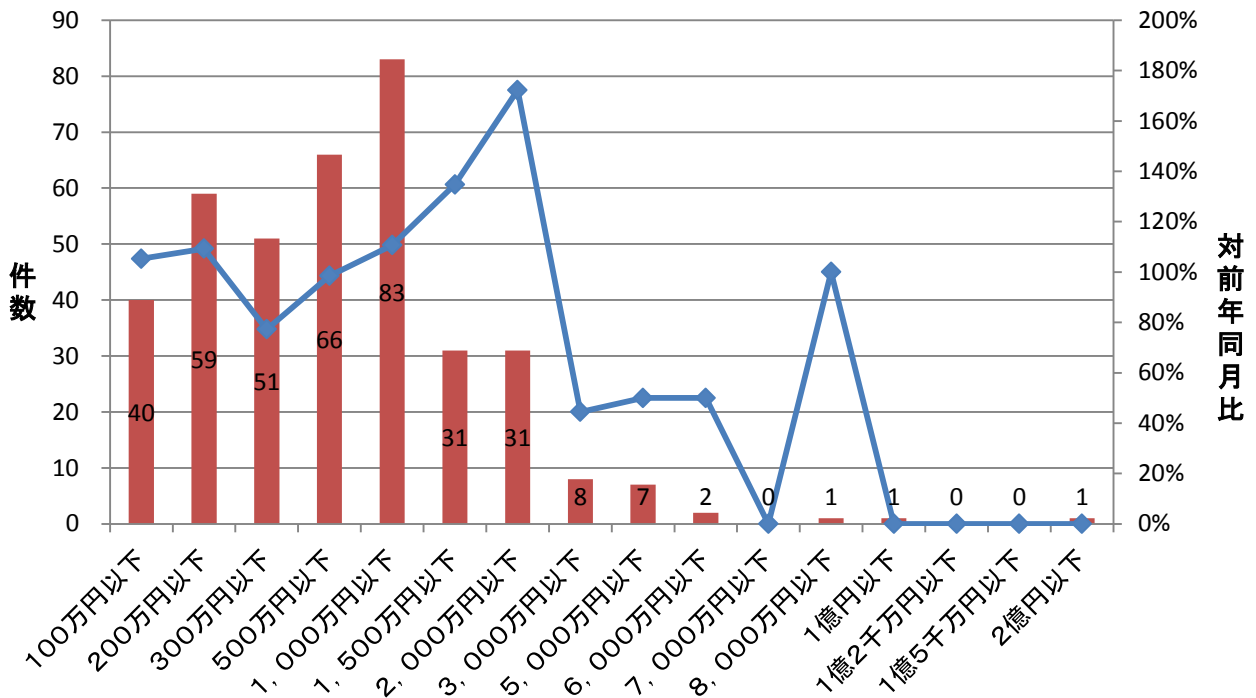
## 期間別保証承諾実績

■ 件数(当月) ◆ 対前年同月比



## 金額別保証承諾実績

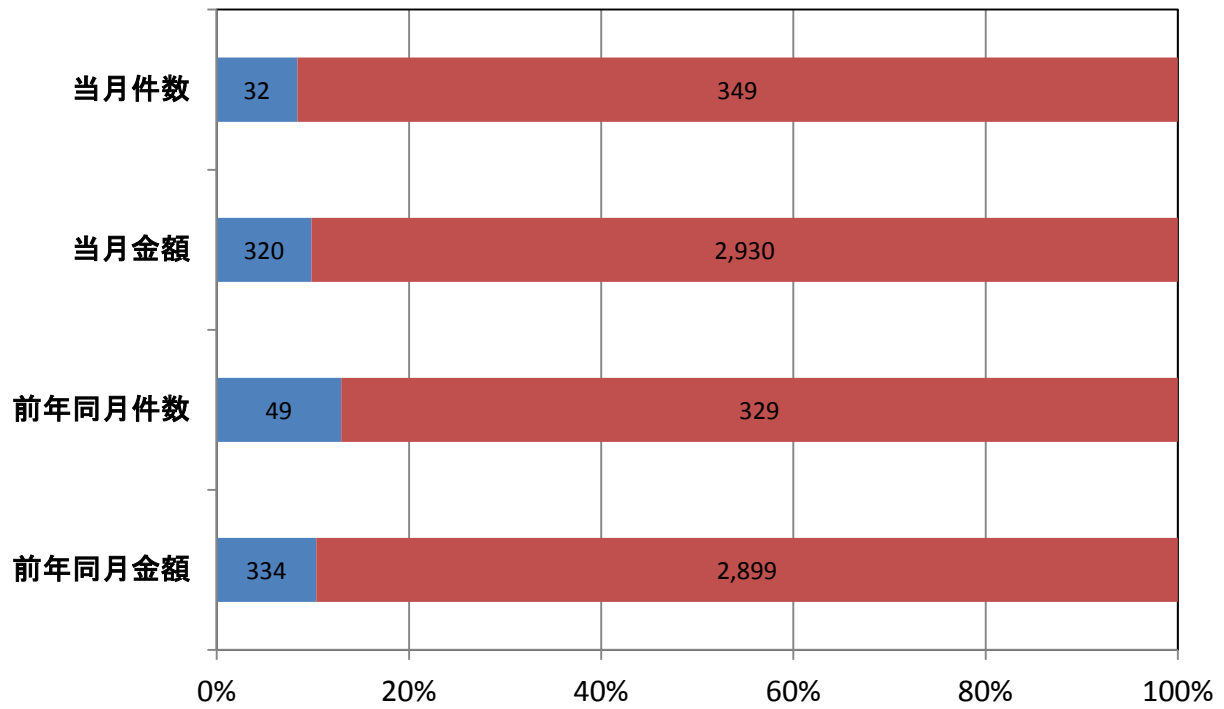
■ 件数(当月) ◆ 対前年同月比



## 新規・継続別保証承諾実績

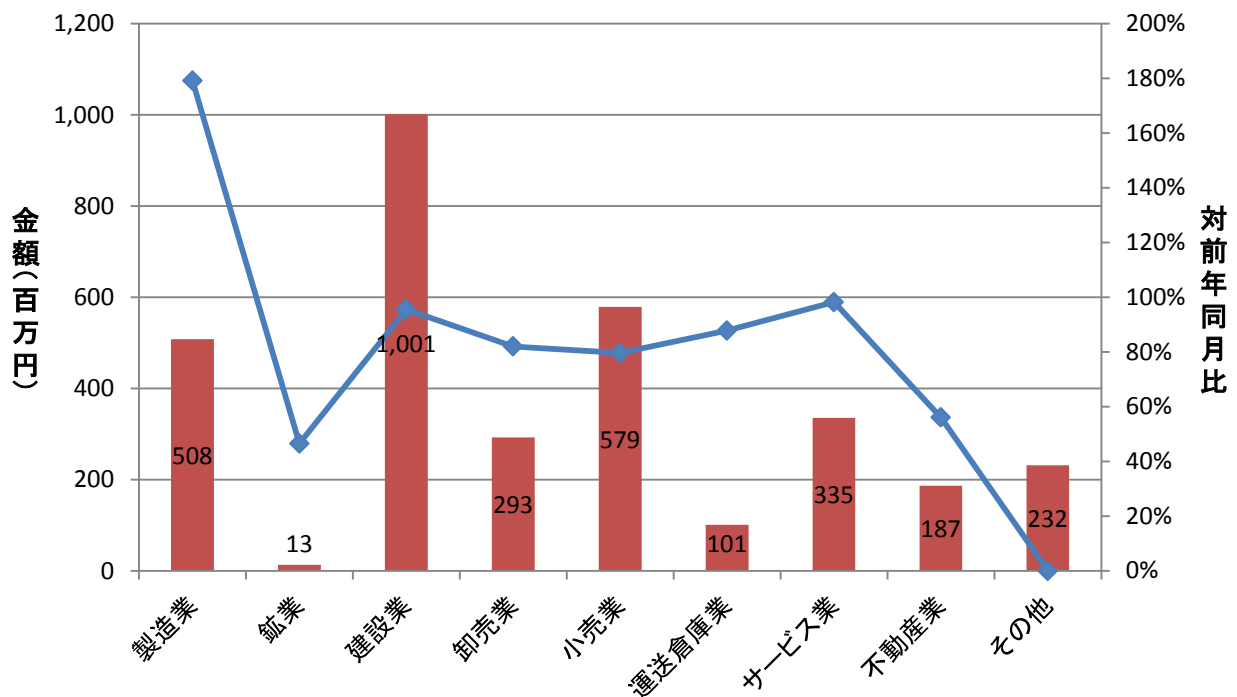
■ 新規 ■ 継続

(単位: 件、百万円)



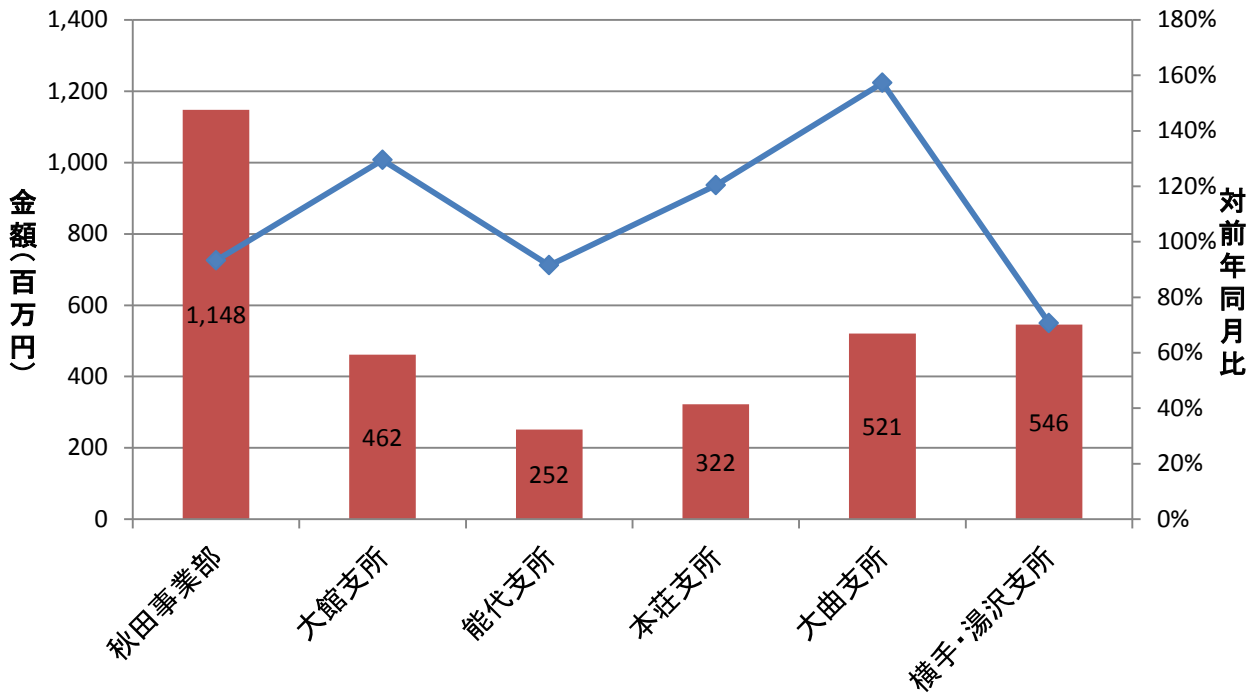
## 業種別保証承諾実績

■ 金額(当月) ◆ 対前年同月比

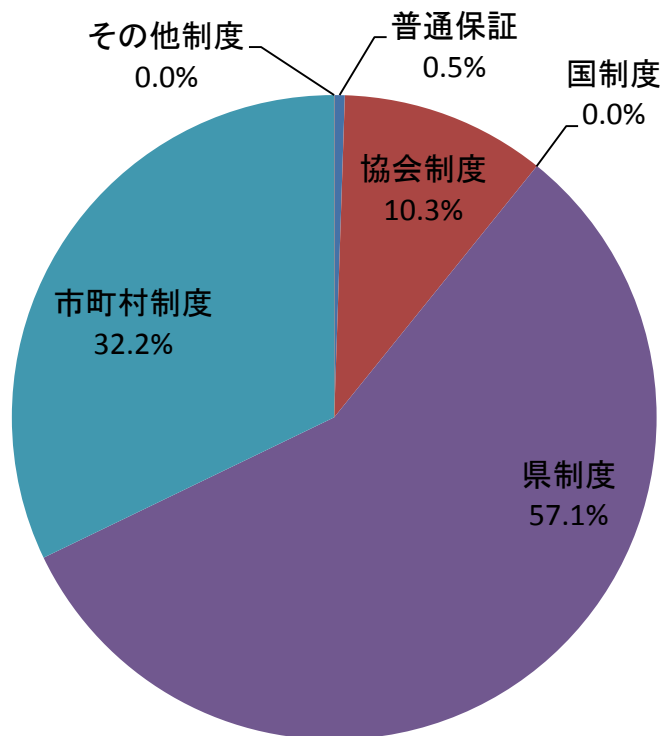


## 部支所別保証承諾実績

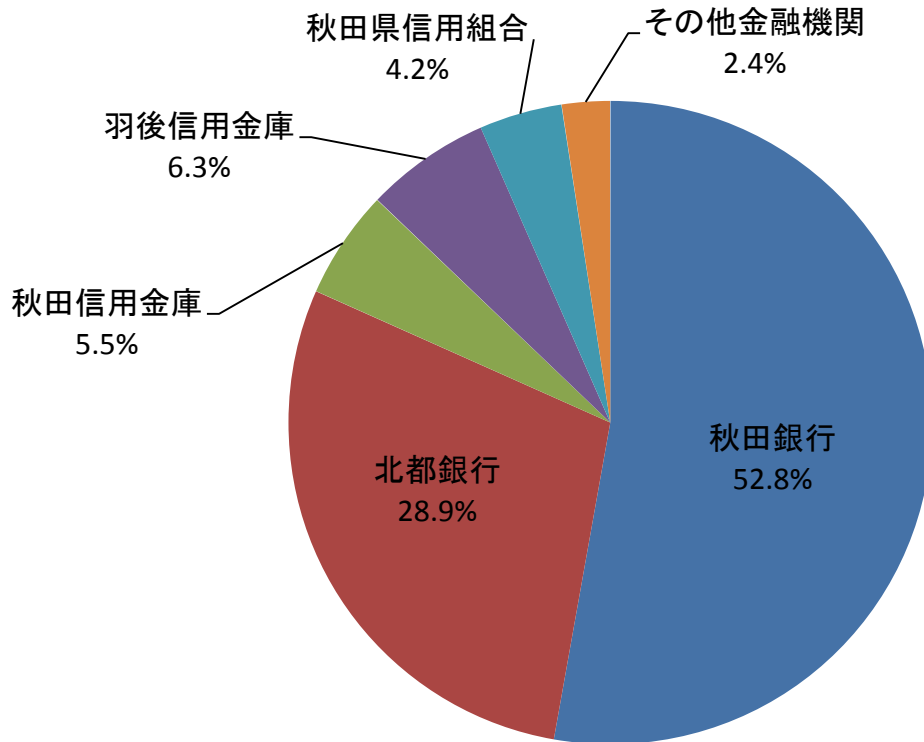
金額(当月)    対前年同月比



## 制度別保証金額割合(当月)



## 金融機関別保証承諾割合



## 金融機関別一般・セーフティネット保証承諾割合(金額、当月)

■ 一般 ■ セーフティ

