

## 3月事業概況

(単位:千円, %)

項目	件数	金額	対前年比
保証利用企業	14,365	*	100.9
保証申込	882	10,877,763	118.6
保証承諾	894	10,991,443	115.1
保証残高	30,292	275,199,936	94.3
代位弁済	44	1,085,920	149.4

## 資金使途別保証承諾状況

(単位:千円, %)

	3 月 中				2 4 年 度 累 計			
	件数	金額	前年比	構成比	件数	金額	前年比	構成比
運転資金	545	7,708,962	109.3	70.1	4,600	56,916,984	61.0	71.6
設備資金	118	1,651,861	198.9	15.0	841	6,924,481	117.5	8.7
運転設備資金	231	1,630,620	97.8	14.8	2,398	15,642,811	135.4	19.7
合 計	894	10,991,443	115.1	100.0	7,839	79,484,276	71.8	100.0

## 期間別保証承諾状況

(単位:千円, %)

	3 月 中				2 4 年 度 累 計			
	件数	金額	前年比	構成比	件数	金額	前年比	構成比
3か月以下	88	1,556,746	145.7	14.2	574	5,770,802	130.0	7.3
6か月以下	58	526,076	62.7	4.8	813	8,633,832	99.9	10.9
1か年以下	72	912,320	124.2	8.3	690	9,566,877	110.4	12.0
2か年以下	161	752,330	98.8	6.8	1,645	7,017,670	152.6	8.8
3か年以下	28	137,250	84.0	1.2	263	1,018,958	77.3	1.3
4か年以下	19	109,280	201.0	1.0	145	601,250	104.8	0.8
5か年以下	115	884,254	132.8	8.0	944	5,286,084	80.7	6.7
7か年以下	110	1,059,852	126.6	9.6	862	6,805,491	79.1	8.6
10か年以下	236	4,607,935	113.3	41.9	1,842	32,612,255	50.6	41.0
10か年超	7	445,400	123.5	4.1	61	2,171,057	76.6	2.7
合 計	894	10,991,443	115.1	100.0	7,839	79,484,276	71.8	100.0

## 金額別保証承諾状況

(単位:千円, %)

	3 月 中				2 4 年 度 累 計			
	件数	金額	前年比	構成比	件数	金額	前年比	構成比
100万円以下	99	78,139	134.1	0.7	965	763,121	150.6	1.0
200万円以下	89	158,382	88.2	1.4	1,031	1,847,796	90.1	2.3
300万円以下	114	327,922	122.4	3.0	1,134	3,271,574	98.4	4.1
500万円以下	148	682,622	103.5	6.2	1,261	5,733,663	70.0	7.2
1,000万円以下	169	1,455,620	100.0	13.2	1,384	11,736,144	63.5	14.8
1,500万円以下	75	1,056,014	138.1	9.6	548	7,453,814	76.3	9.4
2,000万円以下	84	1,612,194	127.6	14.7	584	11,224,814	74.6	14.1
3,000万円以下	39	1,057,400	76.5	9.6	454	12,476,718	37.7	15.7
5,000万円以下	50	2,113,150	144.7	19.2	342	14,452,992	139.0	18.2
6,000万円以下	6	340,000	315.0	3.1	46	2,625,840	229.3	3.3
7,000万円以下	6	411,000	161.0	3.7	25	1,697,600	97.6	2.1
8,000万円以下	3	240,000	33.7	2.2	29	2,298,000	85.6	2.9
1億円以下	8	774,000	78.4	7.0	29	2,768,400	77.0	3.5
1億2千万円以下	0	0	*	*	1	110,000	33.2	0.1
1億5千万円以下	1	130,000	*	1.2	2	280,000	207.4	0.4
2億円以下	3	555,000	*	5.0	4	743,800	371.9	0.9
合 計	894	10,991,443	115.1	100.0	7,839	79,484,276	71.8	100.0

## 新規・継続別保証承諾状況

(単位:千円, %)

	3 月 中				2 4 年 度 累 計			
	件数	金額	前年比	構成比	件数	金額	前年比	構成比
新規	94	1,091,302	151.4	9.9	885	4,430,660	57.3	5.6
継続	800	9,900,141	112.1	90.1	6,954	75,053,616	72.9	94.4
合 計	894	10,991,443	115.1	100.0	7,839	79,484,276	71.8	100.0

金融機関別保証状況

(単位:千円, %)

	保証承諾								3月末保債務残高				代位弁済 (24年度累計)		
	3月中				24年度累計				件数	金額	前年比	構成比	件数	金額	前年比
	件数	金額	前年比	構成比	件数	金額	前年比	構成比							
みずほ銀行	4	44,540	234.4	0.4	17	411,540	64.3	0.5	68	1,601,837	98.6	0.6	0	0	*
三菱東京UFJ銀行	1	25,000	*	0.2	8	166,000	38.0	0.2	68	1,396,492	87.6	0.5	2	18,880	11.1
(都市銀行計)	5	69,540	366.0	0.6	25	577,540	53.6	0.7	136	2,998,329	93.1	1.1	2	18,880	9.6
秋田銀行	355	4,544,446	97.7	41.3	3,224	36,642,760	70.3	46.1	13,013	127,876,257	93.7	46.5	187	2,453,976	180.8
北都銀行	331	4,671,401	124.1	42.5	2,752	31,390,113	80.7	39.5	10,319	99,408,059	95.5	36.1	143	1,391,905	74.7
荘内銀行	2	24,400	244.0	0.2	7	85,100	66.5	0.1	55	652,276	88.1	0.2	0	0	*
青森銀行	3	105,000	913.0	1.0	23	346,600	84.4	0.4	119	1,031,653	91.6	0.4	0	0	*
山形銀行	7	126,000	107.2	1.1	21	331,000	73.9	0.4	80	943,843	89.8	0.3	0	0	*
東北銀行	4	23,500	177.5	0.2	48	526,910	67.8	0.7	148	1,352,416	100.5	0.5	2	5,916	*
七十七銀行	0	0	*	*	9	76,740	61.1	0.1	32	342,833	97.5	0.1	0	0	*
岩手銀行	4	26,900	149.4	0.2	14	143,900	85.5	0.2	74	707,146	82.2	0.3	4	63,368	124.2
みちのく銀行	7	28,680	60.0	0.3	53	403,640	37.9	0.5	242	2,469,290	88.7	0.9	5	23,773	21.6
(地方銀行計)	713	9,550,327	110.5	86.9	6,151	69,946,764	74.3	88.0	24,082	234,783,775	94.4	85.3	341	3,938,938	113.2
北日本銀行	14	140,800	171.7	1.3	83	748,869	64.1	0.9	299	2,704,576	94.7	1.0	0	0	*
きらやか銀行	11	134,800	143.4	1.2	67	561,520	69.2	0.7	223	1,757,127	96.7	0.6	2	14,007	639.2
(第二地方銀行計)	25	275,600	156.6	2.5	150	1,310,389	66.2	1.6	522	4,461,704	95.5	1.6	2	14,007	205.4
秋田信用金庫	60	381,100	98.2	3.5	481	2,675,939	61.6	3.4	1,983	11,924,839	91.3	4.3	31	320,739	137.1
羽後信用金庫	57	359,564	156.3	3.3	785	3,408,281	67.1	4.3	2,359	11,499,492	95.5	4.2	31	214,384	93.4
(信用金庫計)	117	740,664	119.8	6.7	1,266	6,084,220	64.6	7.7	4,342	23,424,331	93.3	8.5	62	535,122	115.5
秋田県信用組合	27	143,512	168.2	1.3	224	1,094,185	30.8	1.4	1,106	7,555,914	93.7	2.7	24	324,513	219.7
(信用組合計)	27	143,512	168.2	1.3	224	1,094,185	30.8	1.4	1,106	7,555,914	93.7	2.7	24	324,513	219.7
農林中金	0	0	*	*	0	0	*	*	1	2,380	15.4	0.0	0	0	*
(政府系計)	0	0	*	*	0	0	*	*	1	2,380	15.4	0.0	0	0	*
商工組合中央金庫	7	211,800	1,470.8	1.9	23	471,178	88.7	0.6	103	1,973,503	105.5	0.7	0	0	*
政策公庫(旧国金)	0	0	*	*	0	0	*	*	0	0	*	*	0	0	*
(その他計)	7	211,800	1,470.8	1.9	23	471,178	88.7	0.6	103	1,973,503	105.5	0.7	0	0	*
合計	894	10,991,443	115.1	100.0	7,839	79,484,276	71.8	100.0	30,292	275,199,936	94.3	100.0	431	4,831,460	112.4

業種別保証状況

(単位:千円, %)

	保証承諾								3月末保証債務残高				代位弁済 (24年度累計)		
	3月中				24年度累計				件数	金額	前年比	構成比	件数	金額	前年比
	件数	金額	前年比	構成比	件数	金額	前年比	構成比							
食料品工業	29	226,700	137.6	2.1	241	2,463,240	78.7	3.3	920	8,589,451	95.0	3.1	15	93,364	150.6
繊維品工業	12	101,700	163.2	0.9	126	1,061,071	86.2	1.4	441	3,254,184	95.8	1.2	8	122,371	200.2
木材・木製品工業	11	277,350	117.3	2.5	104	1,999,885	78.2	2.5	442	6,208,299	99.5	2.3	3	54,930	28.3
家具・建具工業	3	2,500	2.7	0.0	71	435,747	49.4	0.6	267	2,011,387	92.2	0.7	5	28,704	*
紙工業	2	18,000	28.6	0.2	7	66,000	29.5	0.1	25	309,486	91.6	0.1	0	0	*
印刷製本業	0	0	*	*	1	80,000	6.2	0.1	11	188,115	5.5	0.1	0	0	*
化学工業	0	0	*	*	2	66,000	1,320.0	0.1	11	170,873	100.7	0.1	0	0	*
石油・炭工業	0	0	*	*	0	0	*	*	8	313,980	93.5	0.1	0	0	*
ゴム・プラスチック工業	2	23,050	41.9	0.2	10	105,827	25.8	0.1	57	633,872	65.1	0.2	0	0	*
ゴム製品工業	0	0	*	*	1	3,000	*	0.0	10	73,537	*	0.0	0	0	*
皮革工業	2	26,000	393.9	0.2	14	122,000	56.8	0.1	71	554,761	93.9	0.2	0	0	*
窯業	7	175,300	417.4	1.6	29	422,900	50.1	0.4	156	2,126,110	87.5	0.8	3	74,640	196.2
機械工業	15	144,000	125.9	1.3	128	1,549,569	66.3	2.1	591	7,815,222	92.9	2.8	9	151,909	267.5
電気機器工業	6	118,400	134.5	1.1	53	895,450	56.7	1.1	263	4,766,907	85.5	1.7	15	229,896	2,840.0
車輛工業	0	0	*	*	7	74,652	22.7	0.1	56	931,451	87.0	0.3	0	0	*
船舶工業	0	0	*	*	1	6,500	72.2	0.0	9	27,909	63.7	0.0	0	0	*
金属工業	9	101,000	619.3	0.9	57	711,300	40.0	0.9	325	5,283,746	93.7	1.9	4	25,256	23.8
ソフトウェア業	3	27,000	150.0	0.2	20	180,800	126.8	0.2	88	844,577	92.2	0.3	4	26,029	64.4
情報処理サービス業	0	0	*	*	4	11,900	113.3	0.0	12	101,631	84.6	0.0	0	0	*
農林漁業	4	15,900	8.7	0.1	30	198,194	17.3	0.3	93	619,510	27.8	0.2	2	6,076	*
その他の工業	24	114,664	82.8	1.0	193	749,204	41.7	0.9	1,040	5,132,637	85.7	1.9	4	25,339	39.1
製造業計	129	1,371,564	113.8	12.5	1,099	11,203,239	59.5	14.4	4,896	49,957,645	87.8	18.2	72	838,514	127.8
鉱業	5	84,920	134.8	0.8	22	406,120	80.0	0.5	121	1,830,890	97.7	0.7	0	0	*
建設業	263	3,809,159	114.4	34.7	2,399	25,629,532	73.7	31.9	7,839	68,116,298	94.0	24.8	120	1,265,814	115.9
卸売業	82	1,098,580	128.9	10.0	666	10,366,404	74.7	13.5	2,431	29,879,899	92.8	10.9	55	531,128	79.7
小売業	197	1,479,316	102.0	13.5	1,928	13,691,693	71.2	17.8	7,744	50,172,960	94.6	18.2	111	878,634	80.8
運送倉庫業	27	401,247	113.8	3.7	176	2,636,305	60.4	3.3	962	12,101,884	97.6	4.4	5	72,792	122.1
サービス業	131	1,356,530	74.5	12.3	1,089	9,263,184	61.8	11.5	4,642	44,454,598	92.8	16.2	57	1,090,055	153.8
不動産業	31	421,252	142.4	3.8	273	3,628,583	122.1	4.7	1,069	12,757,404	100.0	4.6	2	83,342	761.0
その他	29	968,875	*	8.8	187	2,659,215	*	2.5	588	5,928,358	*	2.2	9	71,182	*
非製造業計	765	9,619,879	115.2	87.5	6,740	68,281,036	74.3	85.6	25,396	225,242,291	95.9	81.8	359	3,992,946	109.6
合計	894	10,991,443	115.1	100.0	7,839	79,484,276	71.8	100.0	30,292	275,199,936	94.3	100.0	431	4,831,460	112.4

市町村別保証状況

(単位:千円, %)

	保証承諾								3月末保証債務残高				代位弁済 (24年度累計)		
	3月中				24年度累計				件数	金額	前年比	構成比	件数	金額	前年比
	件数	金額	前年比	構成比	件数	金額	前年比	構成比							
秋田市	227	3,364,606	114.8	30.6	1,990	21,625,822	72.6	27.2	8,772	84,487,709	92.7	30.7	146	1,575,351	96.2
能代市	60	818,980	152.1	7.5	534	5,565,411	83.1	7.0	1,986	16,613,694	94.4	6.0	36	298,791	165.3
横手市	90	1,085,400	69.3	9.9	973	10,016,942	73.9	12.6	2,780	26,479,194	99.8	9.6	38	331,451	97.4
大館市	68	892,840	174.0	8.1	588	6,067,345	85.6	7.6	2,306	20,497,404	95.3	7.4	24	217,034	36.6
北秋田市	30	301,910	118.6	2.7	195	1,551,787	51.5	2.0	841	7,061,837	92.3	2.6	9	50,806	251.9
由利本荘市	70	778,075	127.9	7.1	600	4,563,529	63.1	5.7	2,216	17,098,503	90.4	6.2	14	416,306	345.9
にかほ市	25	195,700	70.4	1.8	297	2,396,134	71.8	3.0	1,082	9,627,725	91.8	3.5	29	361,602	9,024.5
男鹿市	32	325,750	117.9	3.0	207	2,257,750	82.8	2.8	859	7,556,154	98.2	2.7	8	197,560	271.1
潟上市	23	155,400	80.0	1.4	186	1,748,798	70.7	2.2	742	6,367,542	97.9	2.3	21	265,520	191.7
湯沢市	61	815,652	117.2	7.4	462	5,603,013	79.7	7.0	1,499	14,818,138	100.9	5.4	20	138,819	93.8
大仙市	68	885,754	216.6	8.1	647	6,590,301	67.5	8.3	2,477	23,589,467	93.5	8.6	17	143,202	81.6
仙北市	33	240,300	117.3	2.2	218	1,847,260	53.5	2.3	960	8,571,037	93.1	3.1	11	154,388	47.1
鹿角市	28	289,400	211.8	2.6	253	2,581,586	57.0	3.2	1,218	11,033,274	94.2	4.0	5	22,201	7.6
13市計	815	10,149,767	117.9	92.3	7,150	72,415,678	71.9	91.1	27,738	253,801,678	94.4	92.2	378	4,173,030	103.0
小坂町	3	55,000	57.5	0.5	26	255,302	48.0	0.3	134	1,432,367	96.9	0.5	0	0	*
鹿角郡計	3	55,000	57.5	0.5	26	255,302	48.0	0.3	134	1,432,367	96.9	0.5	0	0	*
上小阿仁村	3	23,000	328.6	0.2	21	151,500	106.3	0.2	63	476,769	102.2	0.2	1	3,314	50.4
北秋田郡計	3	23,000	328.6	0.2	21	151,500	106.3	0.2	63	476,769	102.2	0.2	1	3,314	50.4
藤里町	4	19,500	47.0	0.2	27	117,000	57.6	0.1	88	366,286	95.6	0.1	0	0	*
三種町	14	169,960	106.2	1.5	144	1,315,138	69.9	1.7	523	3,698,858	89.3	1.3	30	367,244	515.3
八峰町	6	12,800	120.8	0.1	43	279,850	35.9	0.4	212	1,549,251	93.7	0.6	0	0	*
山本郡計	24	202,260	95.3	1.8	214	1,711,988	59.8	2.2	823	5,614,394	90.9	2.0	30	367,244	294.7
五城目町	8	91,650	113.1	0.8	85	935,045	81.4	1.2	280	1,998,739	93.2	0.7	2	104,666	425.4
八郎潟町	0	0	*	*	31	228,700	70.5	0.3	157	899,765	95.8	0.3	5	9,198	29.2
井川町	3	24,800	620.0	0.2	31	310,850	353.8	0.4	82	593,135	113.2	0.2	0	0	*
大湯村	2	60,000	46.2	0.5	26	765,000	82.8	1.0	42	865,228	86.4	0.3	5	60,579	*
南秋田郡計	13	176,450	80.1	1.6	173	2,239,595	90.1	2.8	561	4,356,867	94.5	1.6	12	174,442	310.8
美郷町	14	167,619	879.9	1.5	109	1,048,932	81.7	1.3	402	3,085,359	93.2	1.1	0	0	*
仙北郡計	14	167,619	879.9	1.5	109	1,048,932	81.7	1.3	402	3,085,359	93.2	1.1	0	0	*
羽後町	16	107,347	149.1	1.0	103	852,481	75.8	1.1	360	2,326,073	98.2	0.8	3	7,576	15.1
東成瀬村	4	51,000	32.2	0.5	19	258,800	51.8	0.3	73	899,317	102.7	0.3	0	0	*
雄勝郡計	20	158,347	68.7	1.4	122	1,111,281	68.4	1.4	433	3,225,390	99.4	1.2	3	7,576	15.1
県外	2	59,000	36.9	0.5	24	550,000	50.8	0.7	138	3,207,113	89.0	1.2	7	105,853	3,216.5
合計	894	10,991,443	115.1	100.0	7,839	79,484,276	71.8	100.0	30,292	275,199,936	94.3	100.0	431	4,831,460	112.4

事業部・支所別状況

(単位:千円, %)

	保証承諾								3月末保証債務残高				代位弁済 (24年度累計)		
	3月中				24年度累計				件数	金額	前年比	構成比	件数	金額	前年比
	件数	金額	前年比	構成比	件数	金額	前年比	構成比							
秋田事業部	294	3,966,206	110.5	36.1	2,554	27,846,985	74.8	35.0	10,906	101,978,161	93.6	37.1	186	2,228,994	116.1
大館支所	133	1,582,150	155.5	14.4	1,084	10,599,520	68.7	13.3	4,591	41,082,965	94.4	14.9	39	293,355	32.2
能代支所	87	1,116,240	126.0	10.2	755	7,527,799	76.0	9.5	2,842	22,988,414	93.3	8.4	72	746,614	257.6
本荘支所	95	977,775	110.3	8.9	902	7,063,963	65.5	8.9	3,316	27,245,418	90.3	9.9	43	777,908	609.3
大曲支所	112	1,283,673	188.8	11.7	972	9,552,193	65.2	12.0	3,860	36,262,705	93.6	13.2	25	216,584	42.3
横手湯沢支所	173	2,065,399	82.7	18.8	1,572	16,893,816	74.4	21.3	4,777	45,642,273	100.0	16.6	66	568,006	105.5
合計	894	10,991,443	115.1	100.0	7,839	79,484,276	71.8	100.0	30,292	275,199,936	94.3	100.0	431	4,831,460	112.4

制度別保証状況

(単位:千円, %)

	保証承諾								3月末保証債務残高				代位弁済 (24年度累計)		
	3月中				24年度累計				件数	金額	前年比	構成比	件数	金額	前年比
	件数	金額	前年比	構成比	件数	金額	前年比	構成比							
普通保証	13	483,800	230.9	4.4	59	1,507,102	68.3	1.9	311	6,341,658	101.2	2.3	10	255,097	127.5
長期安定	0	0	*	*	1	40,000	*	0.1	10	257,896	106.7	0.1	0	0	*
季節資金中元		0				0				0				0	
季節資金年末		0				0				0				0	
季節資金期末		0				0				0				0	
長期資金	0	0	*	*	0	0	*	*	21	895,395	90.9	0.3	0	0	*
当座貸越	14	397,000	76.9	3.6	126	3,108,000	123.2	3.9	209	4,983,000	97.5	1.8	1	9,967	199.3
カードローン	47	262,000	81.2	2.4	467	2,477,200	112.3	3.1	808	4,233,700	96.2	1.5	3	11,846	117.8
カードmini	101	153,800	*	1.4	1,122	1,877,400	*	2.4	1,091	1,839,530	*	0.7	0	0	*
売掛債権(個別保証)		0				0				0				0	
売掛債権(根保証)		0				0				0				0	
流動資産(根保証)	5	57,520	189.7	0.5	25	597,520	100.1	0.8	24	573,520	106.9	0.2	0	0	*
流動資産(個別保証)	0	0	*	*	1	16,000	37.4	0.0	1	16,000	69.0	0.0	0	0	*
特定社債	2	120,000	*	1.1	4	256,000	*	0.3	11	883,200	83.0	0.3	0	0	*
その他	19	198,275	130.1	1.8	155	952,285	133.9	1.2	711	3,338,495	75.0	1.2	24	187,051	140.2
協会制度計	188	1,188,595	116.4	10.8	1,901	9,324,405	153.4	11.7	2,886	17,020,736	101.2	6.2	28	208,864	67.6
無担保・無保証人		0				0				0				0	
国経営安定	0	0	*	*	1	18,700	4.7	0.0	52	910,610	91.6	0.3	2	21,113	36.1
エネルギー対策		0				0				0				0	
海外	0	0	*	*	0	0	*	*	0	0	*	*	0	0	*
新事業・事業開拓		0				0				0				0	
金融安定化(金融変化対応)	0	0	*	*	0	0	*	*	64	411,838	82.6	0.1	2	24,436	9,492.9
新事業創出		0				0				0				0	
経営革新関連	0	0	*	*	0	0	*	*	2	4,344	24.8	0.0	0	0	*
安定化(借換)	0	0	*	*	0	0	*	*	63	241,937	63.5	0.1	2	7,569	17.6
国再挑戦	0	0	*	*	0	0	*	*	2	2,180	69.2	0.0	0	0	*
全国緊急	0	0	*	*	0	0	*	*	51	786,499	71.4	0.3	2	37,354	113.2
予約保証		0				0				0				0	
事業再生円滑化	0	0	*	*	0	0	*	*	0	0	*	*	0	0	*
激甚災害(地震)		0				0				0				0	
震災緊急	0	0	*	*	0	0	*	*	4	113,178	93.8	0.0	0	0	*
その他	1	40,000	*	0.4	1	40,000	*	0.1	1	40,000	*	0.0	0	0	*
経営力強化	0	0	*	*	0	0	*	*	2	8,422	69.6	0.0	0	0	*
国制度計	1	40,000	46.0	0.4	2	58,700	11.2	0.1	241	2,519,008	80.5	0.9	8	90,472	67.1
事業円滑化資金(固定型)	0	0	*	*	0	0	*	*	0	0	*	*	0	0	*
事業円滑化資金(変動型)	0	0	*	*	0	0	*	*	93	504,766	65.2	0.2	0	0	*
秋田産業総合	0	0	*	*	0	0	*	*	1	10,590	74.0	0.0	0	0	*
新事業革新	0	0	*	*	0	0	*	*	0	0	*	*	0	0	*
新事業総合ベンチャー	0	0	*	*	0	0	*	*	0	0	*	*	0	0	*
新事業総合21	0	0	*	*	0	0	*	*	5	115,012	78.3	0.0	0	0	*
新事業総合転換	0	0	*	*	0	0	*	*	3	103,563	88.6	0.0	0	0	*
公害防止設備資金	0	0	*	*	0	0	*	*	1	6,070	30.0	0.0	0	0	*
振興資金(固定)	40	361,947	206.6	3.3	325	3,040,691	120.2	3.8	798	5,489,931	82.4	2.0	17	166,366	69.5
振興資金(変動)	54	914,514	120.4	8.3	454	6,960,153	124.1	8.8	2,453	32,027,627	94.9	11.6	39	505,429	74.8
振興資金(小規模)	0	0	*	*	13	83,600	124.3	0.1	139	351,945	73.3	0.1	2	3,113	15.5
振興資金(23年地震)	0	0	*	*	0	0	*	*	4,202	47,104,243	88.9	17.1	51	520,387	1,779.5
災害復旧	0	0	*	*	9	53,970	*	0.1	33	144,551	122.3	0.1	0	0	*
マル災(23地震)		0				0				0				0	
経営安定受注減	12	134,519	289.9	1.2	66	1,026,817	212.8	1.3	604	6,523,437	80.6	2.4	20	310,236	76.5
経営安定原油対策	0	0	*	*	0	0	*	*	73	572,563	61.0	0.2	1	17,500	283.0
原油価格対策	0	0	*	*	0	0	*	*	1,072	10,691,837	74.2	3.9	19	208,280	94.3
県緊急対策	268	5,118,150	89.8	46.6	2,473	40,153,361	126.0	50.5	8,069	100,473,615	99.7	36.5	98	1,353,574	117.7
県取引安定	0	0	*	*	3	20,000	250.0	0.0	4	26,517	331.5	0.0	0	0	*
受注減小口	11	49,900	245.8	0.5	73	360,794	133.1	0.5	540	1,755,166	80.2	0.6	20	82,406	66.0
経営安定連倒	0	0	*	*	1	3,500	*	0.0	27	217,140	79.9	0.1	1	3,257	*
連倒小口	0	0	*	*	0	0	*	*	13	27,221	57.4	0.0	2	5,934	306.8
経営安定再生	2	34,920	*	0.3	7	120,295	49.2	0.2	169	3,078,700	87.4	1.1	4	124,905	79.0
県創業支援	15	100,900	130.2	0.9	84	424,260	75.4	0.5	506	1,775,984	85.4	0.6	21	95,480	144.5
新事業事業革新	0	0	*	*	15	371,500	101.6	0.5	166	3,146,847	80.6	1.1	14	482,813	1,372.9
新事業ベンチャー	0	0	*	*	0	0	*	*	1	22,595	84.8	0.0	0	0	*
新事業総合あきた	0	0	*	*	0	0	*	*	5	96,491	45.1	0.0	0	0	*
新事業フェニックス	0	0	*	*	0	0	*	*	6	353,211	88.5	0.1	1	17,989	332.5
事業再生資金		0				0				0				0	
再起支援資金	0	0	*	*	0	0	*	*	1	3,980	84.7	0.0	0	0	*
事業承継資金	0	0	*	*	5	114,000	297.7	0.1	41	371,796	102.6	0.1	0	0	*
県アスベスト	0	0	*	*	0	0	*	*	2	6,462	75.9	0.0	0	0	*
県小口	0	0	*	*	19	60,760	61.6	0.1	99	223,447	87.0	0.1	2	2,903	33.6
県アグリ	2	10,400	76.5	0.1	22	145,424	81.2	0.2	71	410,747	109.8	0.1	0	0	*
エネルギー設備	3	270,000	*	2.5	3	270,000	*	0.3	3	270,000	*	0.1	0	0	*
エネルギー支援	4	280,000	*	2.5	4	280,000	*	0.4	4	280,000	*	0.1	0	0	*
その他	0	0	*	*	0	0	*	*	0	0	*	*	0	0	*
県制度計	411	7,275,250	104.9	66.2	3,576	53,489,125	58.1	67.3	19,204	216,186,053	92.8	78.6	312	3,900,572	122.8
市町村制度計	281	2,003,798	154.4	18.2	2,300	15,089,944	153.2	19.0	7,649	33,117,481	101.6	12.0	73	376,455	78.6
商工貯蓄共済	0	0	*	*	1	15,000	100.0	0.0	1	15,000	100.0	0.0	0	0	*
合計	894	10,991,443	115.1	100.0	7,839	79,484,276	71.8	100.0	30,292	275,199,936	94.3	100.0	431	4,831,460	112.4

市町村制度別保証状況

(単位:千円, %)

	保証承諾								3月末保証債務残高				代位弁済 (24年度累計)		
	3月中				24年度累計				件数	金額	前年比	構成比	件数	金額	前年比
	件数	金額	前年比	構成比	件数	金額	前年比	構成比							
秋田市	22	179,172	298.1	8.9	183	1,366,789	249.4	9.1	736	2,998,333	106.0	9.1	9	51,593	104.6
秋田市(設備)	0	0	*	*	3	51,260	138.2	0.3	15	156,383	112.8	0.5	0	0	*
秋田市(商業施設)	0	0	*	*	0	0	*	*	7	314,494	89.8	0.9	0	0	*
秋田市(特小)	0	0	*	*	0	0	*	*	0	0	*	*	0	0	*
秋田市(創業)	0	0	*	*	0	0	*	*	9	9,378	41.8	0.0	0	0	*
秋田市中心小口	12	38,240	195.1	1.9	69	219,560	132.6	1.5	242	512,160	97.9	1.5	1	4,427	223.3
秋田市中心空き店舗	0	0	*	*	0	0	*	*	6	22,345	85.5	0.1	0	0	*
秋田市中心市街地設備	0	0	*	*	5	132,000	11,000.0	0.9	7	151,385	265.6	0.5	0	0	*
男鹿市※	0	0	*	*	0	0	*	*	7	7,585	48.8	0.0	0	0	*
男鹿市	5	45,000	1,319.6	2.2	15	124,770	153.1	0.8	95	402,910	92.4	1.2	0	0	*
男小口	1	300	6.0	0.0	5	19,300	187.4	0.1	38	79,718	85.7	0.2	0	0	*
潟上市	3	15,000	300.0	0.7	14	56,000	424.2	0.4	62	178,873	92.8	0.5	0	0	*
潟上市小口	3	17,100	855.0	0.9	6	23,400	325.0	0.2	27	51,345	113.0	0.2	0	0	*
五城目町	0	0	*	*	8	28,311	57.8	0.2	47	120,837	85.9	0.4	0	0	*
マル五小口	0	0	*	*	6	16,200	61.2	0.1	25	60,085	108.6	0.2	0	0	*
八郎潟町	0	0	*	*	3	9,200	31.7	0.1	27	55,130	82.8	0.2	2	2,503	*
井川町	0	0	*	*	1	5,500	110.0	0.0	5	17,267	71.8	0.1	0	0	*
若美町※	0	0	*	*	2	3,000	100.0	0.0	7	7,399	105.4	0.0	0	0	*
大潟村	0	0	*	*	0	0	*	*	1	1,700	63.9	0.0	0	0	*
秋田事業部管内計	46	294,812	251.7	14.7	320	2,055,290	209.8	13.6	1,363	5,147,325	102.4	15.5	12	58,523	106.6
大館市	7	50,500	388.2	2.5	58	299,384	264.8	2.0	261	736,633	88.1	2.2	6	17,599	32.6
大館市小口	4	12,650	110.0	0.6	20	66,550	140.9	0.4	73	155,261	102.4	0.5	1	2,073	35.2
大館市(機械)	6	18,170	363.4	0.9	38	100,998	218.9	0.7	103	170,741	117.2	0.5	0	0	*
鹿角市	4	43,000	286.7	2.1	37	271,179	359.7	1.8	217	1,106,191	89.1	3.3	1	1,724	2.6
鹿小口	1	600	10.0	0.0	15	41,330	454.2	0.3	69	211,032	97.1	0.6	0	0	*
北秋田市	5	15,410	81.1	0.8	44	163,150	201.2	1.1	149	464,034	93.3	1.4	2	5,728	*
小坂町	0	0	*	*	3	10,482	554.6	0.1	33	83,240	71.7	0.3	0	0	*
上小阿仁村	2	13,000	*	0.6	5	23,500	104.4	0.2	23	61,448	110.4	0.2	0	0	*
大館支所管内計	29	153,330	220.6	7.7	220	976,573	246.4	6.5	928	2,988,579	91.6	9.0	10	27,125	21.2
能代市※	0	0	*	*	0	0	*	*	1	1,215	25.6	0.0	0	0	*
能代市	13	126,000	123.7	6.3	96	721,967	205.3	4.8	265	1,416,584	122.2	4.3	3	15,846	55.4
能代市(機械)	0	0	*	*	0	0	*	*	5	3,837	39.8	0.0	0	0	*
能小口	17	46,930	151.9	2.3	107	269,920	117.2	1.8	341	666,212	98.4	2.0	6	18,329	311.2
二ツ井町※	0	0	*	*	0	0	*	*	4	6,520	37.7	0.0	0	0	*
藤里町	1	3,500	35.0	0.2	3	9,500	19.9	0.1	14	57,776	94.7	0.2	0	0	*
藤小口	2	4,000	114.3	0.2	9	33,830	100.1	0.2	27	64,219	127.8	0.2	0	0	*
三種町	2	20,000	189.6	1.0	23	162,188	185.4	1.1	91	397,435	97.0	1.2	4	23,629	358.7
三小口	5	14,960	99.7	0.7	27	91,330	153.0	0.6	105	253,519	87.5	0.8	1	3,764	*
八峰町	1	3,500	*	0.2	3	15,450	29.0	0.1	33	116,219	84.8	0.4	0	0	*
ぶな小口	2	1,300	*	0.1	14	44,500	49.3	0.3	57	162,647	93.2	0.5	0	0	*
能代支所管内計	43	220,190	128.1	11.0	282	1,348,685	141.3	8.9	943	3,146,181	105.0	9.5	14	61,567	122.1
由利本荘市	6	42,500	184.0	2.1	77	419,300	161.3	2.8	252	897,647	94.7	2.7	0	0	*
由利本荘小口	8	25,680	570.7	1.3	57	161,580	91.4	1.1	239	454,295	95.8	1.4	1	2,653	203.8
にかほ市	8	71,600	188.4	3.6	68	631,114	217.9	4.2	198	1,178,109	128.4	3.6	2	6,668	*
に小口	1	3,000	8.7	0.1	43	128,420	63.5	0.9	191	457,582	89.6	1.4	4	14,937	822.8
本荘支所管内計	23	142,780	142.7	7.1	245	1,340,414	144.3	8.9	880	2,987,633	104.8	9.0	7	24,258	91.9
大曲市※	0	0	*	*	0	0	*	*	2	2,622	53.9	0.0	0	0	*
大仙市	36	399,400	179.3	19.9	235	2,637,216	160.6	17.5	648	5,351,470	105.1	16.2	2	17,478	27.1
仙小口	13	42,054	154.6	2.1	111	298,975	99.3	2.0	453	1,026,007	90.5	3.1	2	8,221	143.2
仙北市	2	8,000	51.6	0.4	42	221,980	331.8	1.5	127	479,826	102.8	1.4	0	0	*
せ小口	8	16,000	153.4	0.8	32	99,180	182.6	0.7	130	280,455	87.9	0.8	1	807	18.1
西仙北町※	0	0	*	*	0	0	*	*	4	2,093	41.6	0.0	0	0	*
田沢湖町※	0	0	*	*	0	0	*	*	2	5,500	57.3	0.0	0	0	*
協和町※	0	0	*	*	0	0	*	*	1	604	29.9	0.0	0	0	*
太田町※	0	0	*	*	0	0	*	*	3	3,225	58.2	0.0	0	0	*
美郷町	2	21,300	163.8	1.1	28	278,408	253.6	1.8	70	541,707	103.0	1.6	0	0	*
美小口	3	6,600	109.1	0.3	24	93,300	77.7	0.6	109	311,027	91.1	0.9	0	0	*
大曲支所管内計	64	493,354	167.3	24.6	472	3,629,059	158.2	24.0	1,549	8,004,535	101.2	24.2	5	26,506	28.0
横手市※	0	0	*	*	0	0	*	*	12	15,520	51.4	0.0	0	0	*
横手市	31	356,300	121.3	17.8	335	3,599,418	134.3	23.9	772	6,346,214	103.9	19.2	12	121,433	199.6
横小口	19	75,100	74.4	3.7	232	838,803	101.2	5.6	638	1,810,580	104.9	5.5	2	3,220	23.1
湯沢市※	0	0	*	*	0	0	*	*	3	2,915	44.0	0.0	0	0	*
湯沢市	16	228,000	204.9	11.4	106	1,005,820	171.0	6.7	287	1,986,363	101.0	6.0	6	39,736	100.1
ゆ小口	7	27,232	95.6	1.4	75	240,182	131.1	1.6	227	539,805	93.8	1.6	4	13,857	479.0
雄物川町※	0	0	*	*	0	0	*	*	0	0	*	*	1	230	*
羽後町※	2	6,700	*	0.3	5	14,900	496.7	0.1	26	69,210	84.0	0.2	0	0	*
東成瀬村	0	0	*	*	4	25,300	266.3	0.2	10	48,333	110.0	0.1	0	0	*
東小口	1	6,000	*	0.3	4	15,500	1,033.3	0.1	11	24,289	166.6	0.1	0	0	*
横手湯沢支所管内計	76	699,332	128.5	34.9	761	5,739,923	133.7	38.0	1,986	10,843,227	102.7	32.7	25	178,476	143.3
合計	281	2,003,798	154.4	100.0	2,300	15,089,944	153.2	100.0	7,649	33,117,481	101.6	100.0	73	376,455	78.6

セーフティネット保証状況

①金融機関別

(単位:千円, %)

	保 証 承 諾						保 証 承 諾 累 計					
	3月保証承諾			内セーフティネット保証分			24年度保証承諾累計			内セーフティネット保証分		
	件数	金額	構成比	件数	金額	構成比	件数	金額	構成比	件数	金額	構成比
みずほ銀行	4	44,540	0.4	1	2,800	6.3	17	411,540	0.5	6	101,800	24.7
三菱東京UFJ銀行	1	25,000	0.2	0	0	*	8	166,000	0.2	6	137,000	82.5
(都市銀行計)	5	69,540	0.6	1	2,800	4.0	25	577,540	0.7	12	238,800	41.3
秋田銀行	355	4,544,446	41.3	142	2,592,032	57.0	3,224	36,642,760	46.1	1,284	21,218,311	57.9
北都銀行	331	4,671,401	42.5	120	2,260,830	48.4	2,752	31,390,113	39.5	1,188	18,459,672	58.8
荘内銀行	2	24,400	0.2	0	0	*	7	85,100	0.1	0	0	*
青森銀行	3	105,000	1.0	2	100,000	95.2	23	346,600	0.4	12	307,500	88.7
山形銀行	7	126,000	1.1	1	18,000	14.3	21	331,000	0.4	3	73,000	22.1
東北銀行	4	23,500	0.2	3	18,500	78.7	48	526,910	0.7	39	395,510	75.1
七十七銀行	0	0	*	0	0	*	9	76,740	0.1	2	25,000	32.6
岩手銀行	4	26,900	0.2	0	0	*	14	143,900	0.2	2	90,000	62.5
みちのく銀行	7	28,680	0.3	2	13,050	45.5	53	403,640	0.5	12	180,850	44.8
(地方銀行計)	713	9,550,327	86.9	270	5,002,412	52.4	6,151	69,946,764	88.0	2,542	40,749,843	58.3
北日本銀行	14	140,800	1.3	3	57,000	40.5	83	748,869	0.9	36	444,450	59.3
きらやか銀行	11	134,800	1.2	1	20,000	14.8	67	561,520	0.7	6	111,000	19.8
(第二地方銀行計)	25	275,600	2.5	4	77,000	27.9	150	1,310,389	1.6	42	555,450	42.4
秋田信用金庫	60	381,100	3.5	15	212,000	55.6	481	2,675,939	3.4	127	1,195,326	44.7
羽後信用金庫	57	359,564	3.3	6	115,020	32.0	785	3,408,281	4.3	131	1,080,438	31.7
(信用金庫計)	117	740,664	6.7	21	327,020	44.2	1,266	6,084,220	7.7	258	2,275,764	37.4
秋田県信用組合	27	143,512	1.3	2	46,000	32.1	224	1,094,185	1.4	43	357,997	32.7
(信用組合計)	27	143,512	1.3	2	46,000	32.1	224	1,094,185	1.4	43	357,997	32.7
商工組合中央金庫	7	211,800	1.9	3	45,000	21.2	23	471,178	0.6	9	152,000	32.3
(その他計)	7	211,800	1.9	3	45,000	21.2	23	471,178	0.6	9	152,000	32.3
合 計	894	10,991,443	100.0	301	5,500,232	50.0	7,839	79,484,276	100.0	2,906	44,329,854	55.8

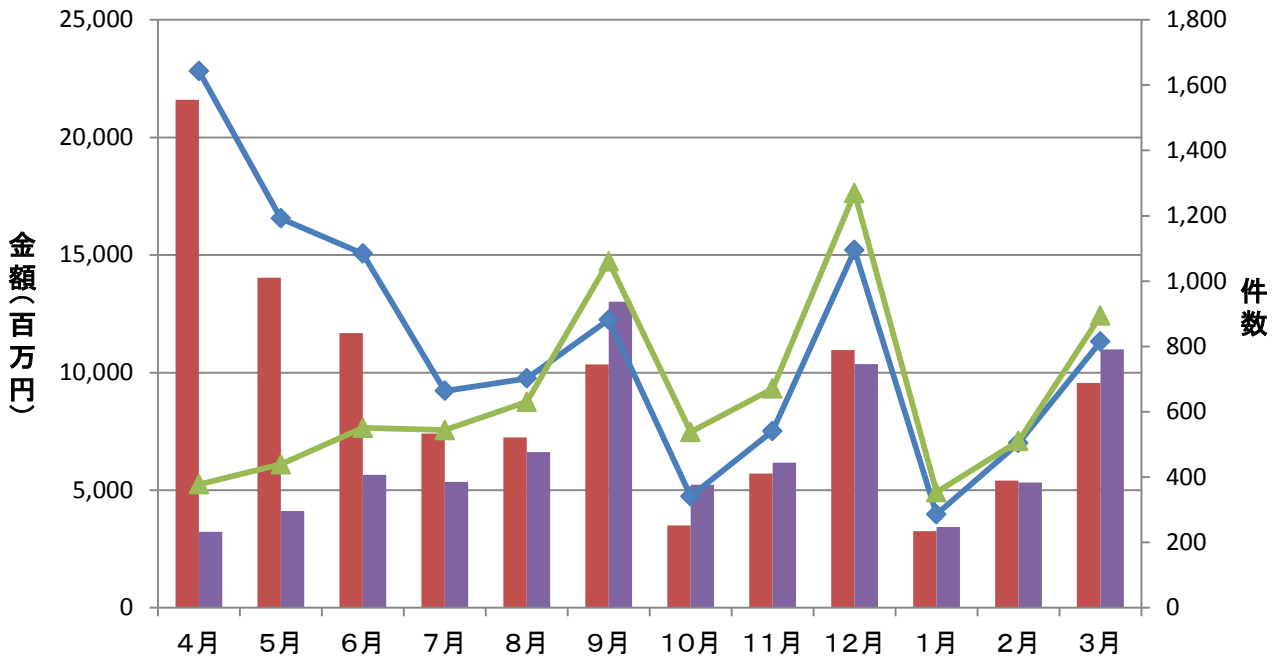
②市町村別

(単位:千円, %)

	保 証 承 諾						保 証 承 諾 累 計					
	3月保証承諾			内セーフティネット保証分			24年度保証承諾累計			内セーフティネット保証分		
	件数	金額	構成比	件数	金額	構成比	件数	金額	構成比	件数	金額	構成比
秋田市	227	3,364,606	30.6	86	1,829,680	54.4	1,990	21,625,822	27.2	805	12,205,612	56.4
能代市	60	818,980	7.5	16	482,650	58.9	534	5,565,411	7.0	168	3,429,601	61.6
横手市	90	1,085,400	9.9	24	414,500	38.2	973	10,016,942	12.6	319	5,110,271	51.0
大館市	68	892,840	8.1	25	454,650	50.9	588	6,067,345	7.6	262	3,851,183	63.5
北秋田市	30	301,910	2.7	13	252,500	83.6	195	1,551,787	2.0	63	895,637	57.7
由利本荘市	70	778,075	7.1	19	300,820	38.7	600	4,563,529	5.7	156	1,820,360	39.9
にかほ市	25	195,700	1.8	5	40,000	20.4	297	2,396,134	3.0	77	1,002,340	41.8
男鹿市	32	325,750	3.0	12	132,950	40.8	207	2,257,750	2.8	109	1,653,380	73.2
潟上市	23	155,400	1.4	8	61,600	39.6	186	1,748,798	2.2	81	951,148	54.4
湯沢市	61	815,652	7.4	38	621,432	76.2	462	5,603,013	7.0	276	4,553,635	81.3
大仙市	68	885,754	8.1	4	181,500	20.5	647	6,590,301	8.3	95	2,059,236	31.2
仙北市	33	240,300	2.2	12	136,500	56.8	218	1,847,260	2.3	95	1,137,480	61.6
鹿角市	28	289,400	2.6	14	189,000	65.3	253	2,581,586	3.2	134	1,756,433	68.0
13市計	815	10,149,767	92.3	276	5,097,782	50.2	7,150	72,415,678	91.1	2,640	40,426,316	55.8
小坂町	3	55,000	0.5	1	20,000	36.4	26	255,302	0.3	17	177,702	69.6
鹿角郡計	3	55,000	0.5	1	20,000	36.4	26	255,302	0.3	17	177,702	69.6
上小阿仁村	3	23,000	0.2	0	0	*	21	151,500	0.2	7	56,000	37.0
北秋田郡計	3	23,000	0.2	0	0	*	21	151,500	0.2	7	56,000	37.0
藤里町	4	19,500	0.2	1	12,000	61.5	27	117,000	0.1	6	53,100	45.4
三種町	14	169,960	1.5	3	105,000	61.8	144	1,315,138	1.7	39	600,240	45.6
八峰町	6	12,800	0.1	0	0	*	43	279,850	0.4	13	166,500	59.5
山本郡計	24	202,260	1.8	4	117,000	57.8	214	1,711,988	2.2	58	819,840	47.9
五城目町	8	91,650	0.8	4	75,650	82.5	85	935,045	1.2	35	552,245	59.1
八郎潟町	0	0	*	0	0	*	31	228,700	0.3	11	139,700	61.1
井川町	3	24,800	0.2	1	1,800	7.3	31	310,850	0.4	16	188,350	60.6
大潟村	2	60,000	0.5	1	35,000	58.3	26	765,000	1.0	16	575,000	75.2
南秋田郡計	13	176,450	1.6	6	112,450	63.7	173	2,239,595	2.8	78	1,455,295	65.0
美郷町	14	167,619	1.5	3	36,000	21.5	109	1,048,932	1.3	19	382,681	36.5
仙北郡計	14	167,619	1.5	3	36,000	21.5	109	1,048,932	1.3	19	382,681	36.5
羽後町	16	107,347	1.0	9	92,000	85.7	103	852,481	1.1	72	716,120	84.0
東成瀬村	4	51,000	0.5	2	25,000	49.0	19	258,800	0.3	9	153,000	59.1
雄勝郡計	20	158,347	1.4	11	117,000	73.9	122	1,111,281	1.4	81	869,120	78.2
県外	2	59,000	0.5	0	0	*	24	550,000	0.7	6	142,900	26.0
合 計	894	10,991,443	100.0	301	5,500,232	50.0	7,839	79,484,276	100.0	2,906	44,329,854	55.8

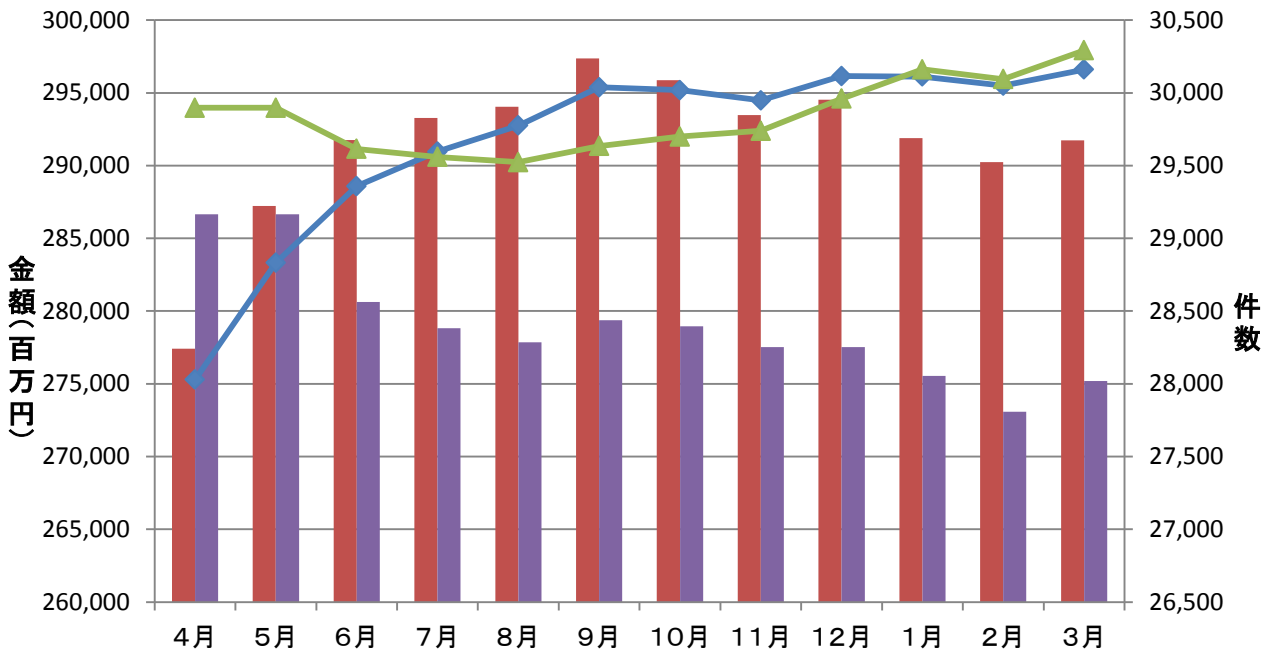
## 保証承諾実績

■ 平成23年度承諾金額 ■ 平成24年度承諾金額 ◆ 平成23年度承諾件数 ▲ 平成24年度承諾件数



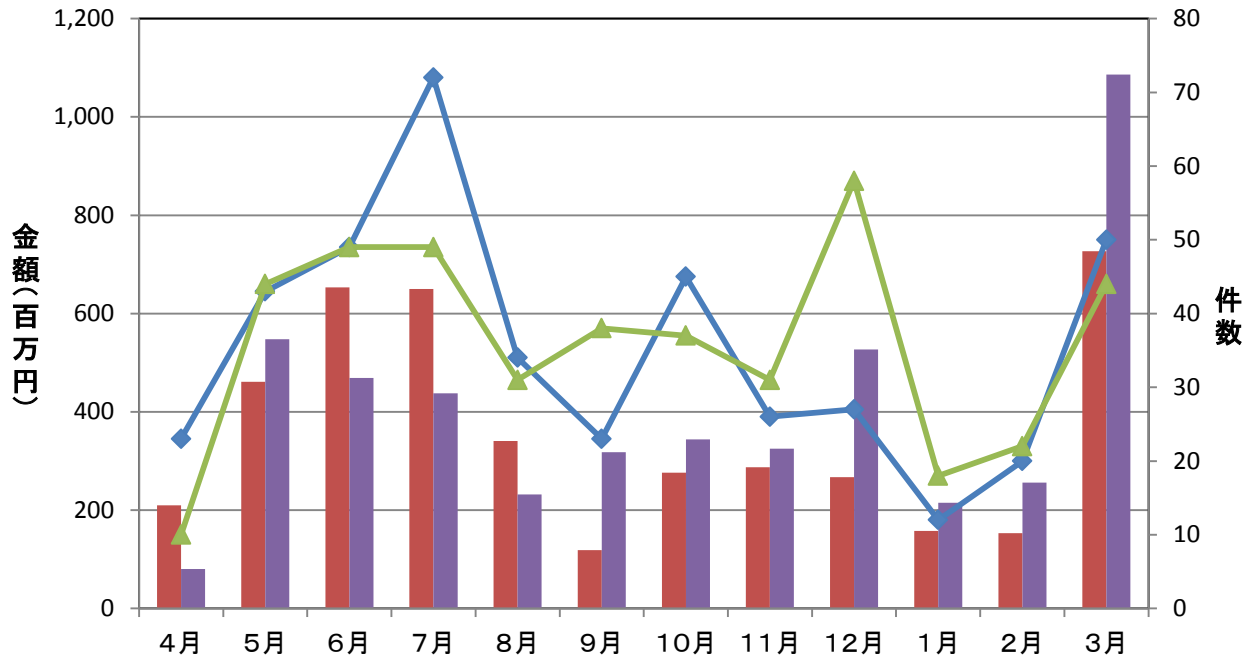
## 保証債務残高実績

■ 平成23年度残高 ■ 平成24年度残高 ◆ 平成23年度残高件数 ▲ 平成24年度残高件数



## 代位弁済実績

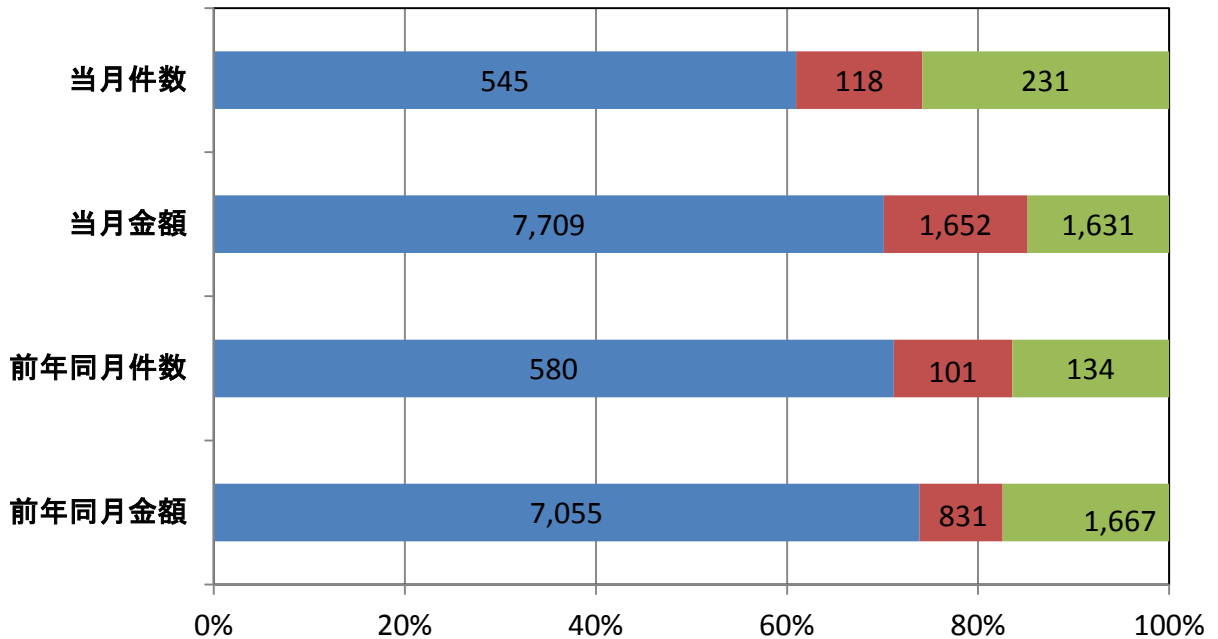
■ 平成23年度代弁金額 ■ 平成24年度代弁金額 ◆ 平成23年度代弁件数 ▲ 平成24年度代弁件数



## 資金使途別保証承諾実績

■ 運転資金 ■ 設備資金 ■ 運転設備資金

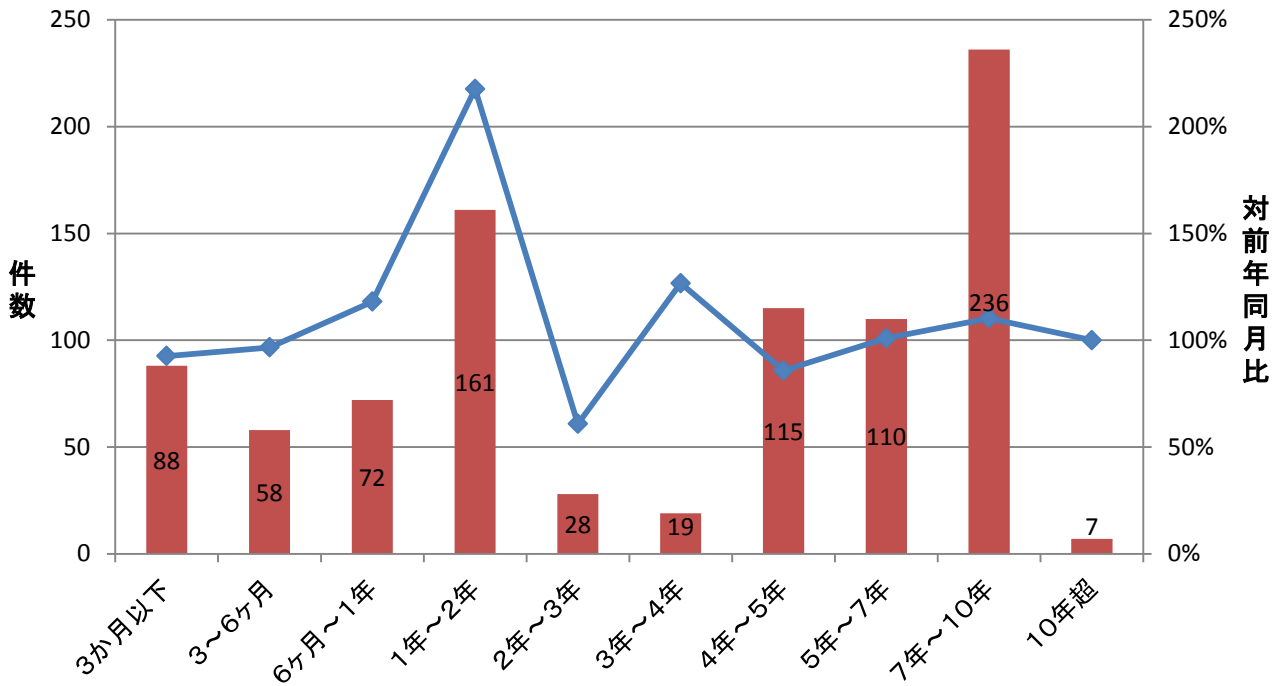
(単位: 件、百万円)





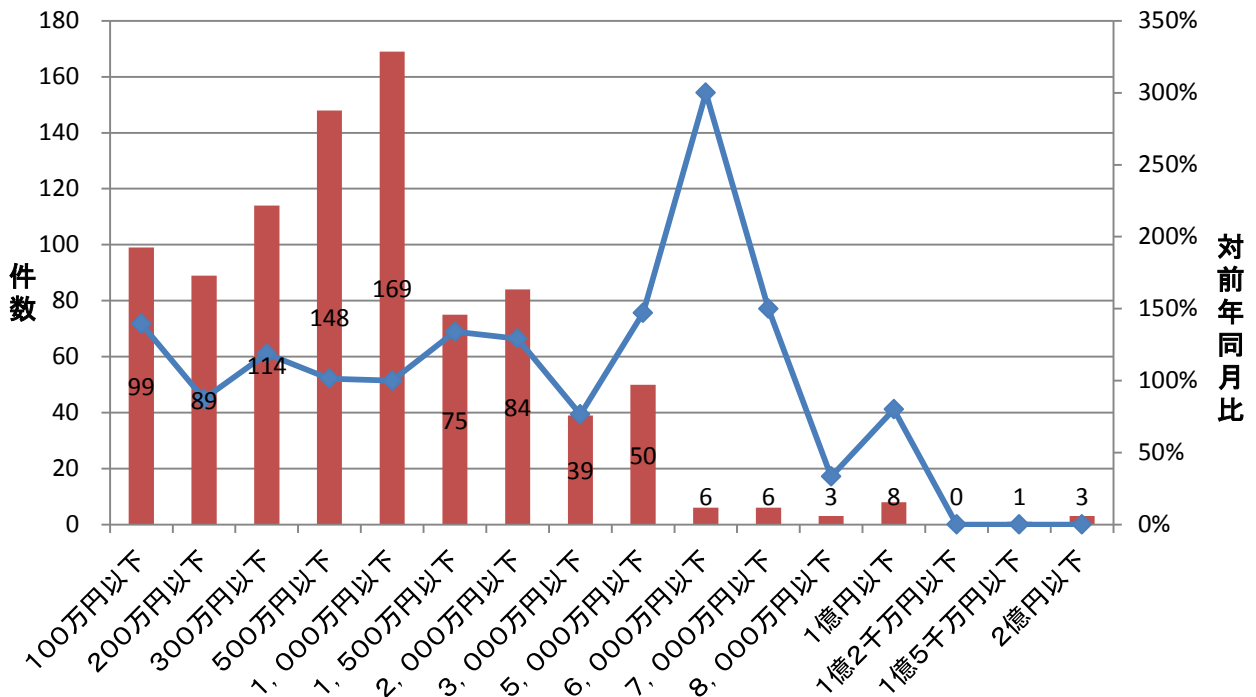
## 期間別保証承諾実績

■ 件数(当月) ◆ 対前年同月比



## 金額別保証承諾実績

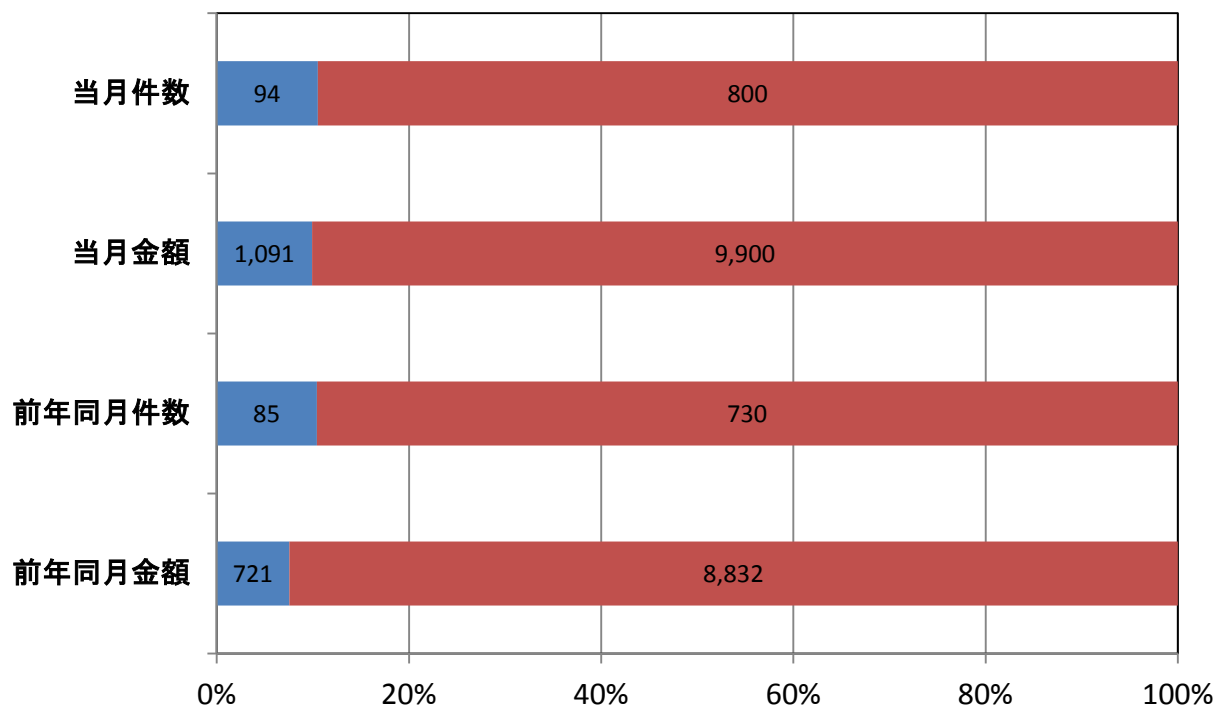
■ 件数(当月) ◆ 対前年同月比



## 新規・継続別保証承諾実績

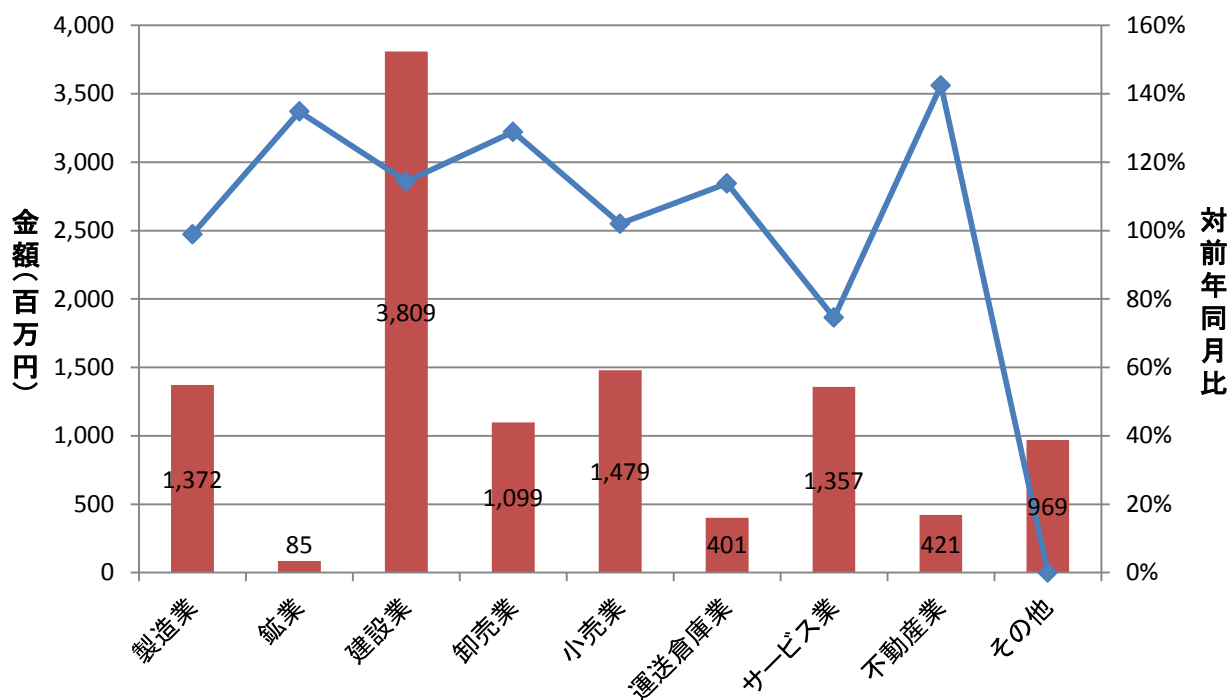
■ 新規 ■ 継続

(単位: 件、百万円)



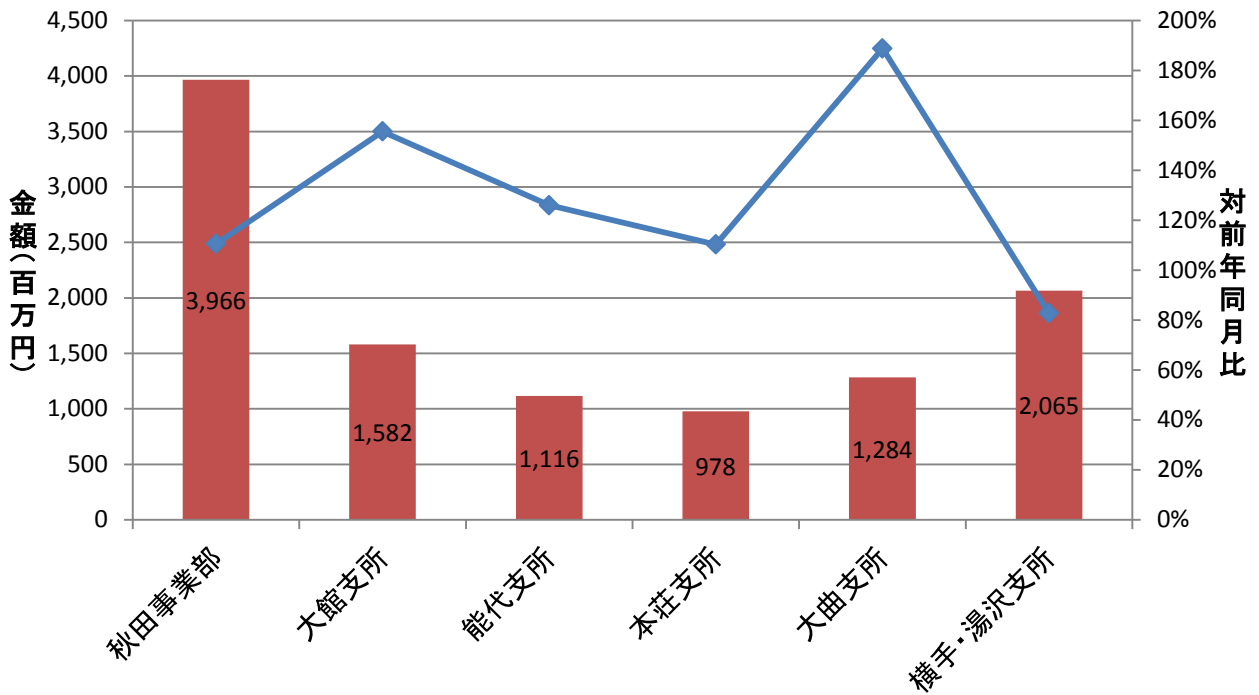
## 業種別保証承諾実績

■ 金額(当月) ◆ 対前年同月比

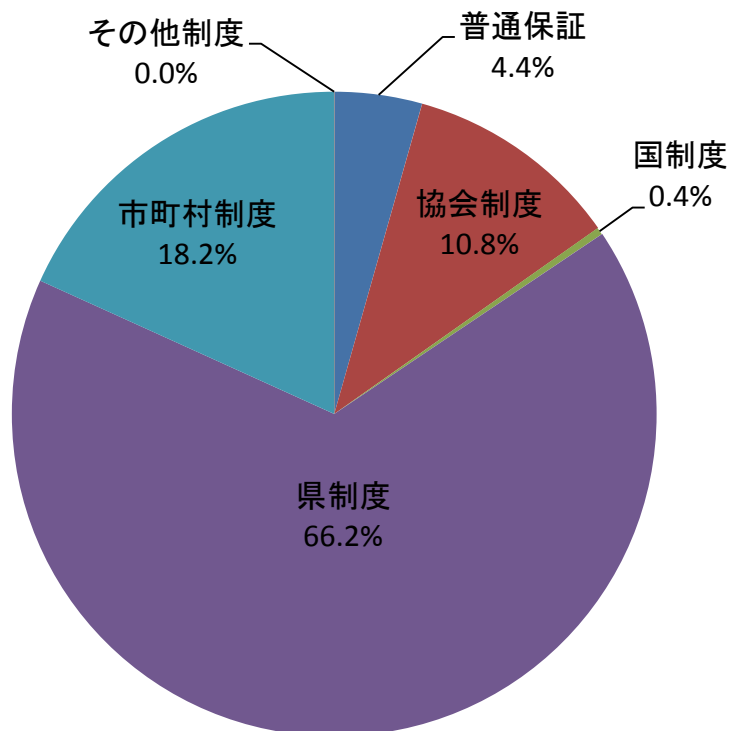


## 部支所別保証承諾実績

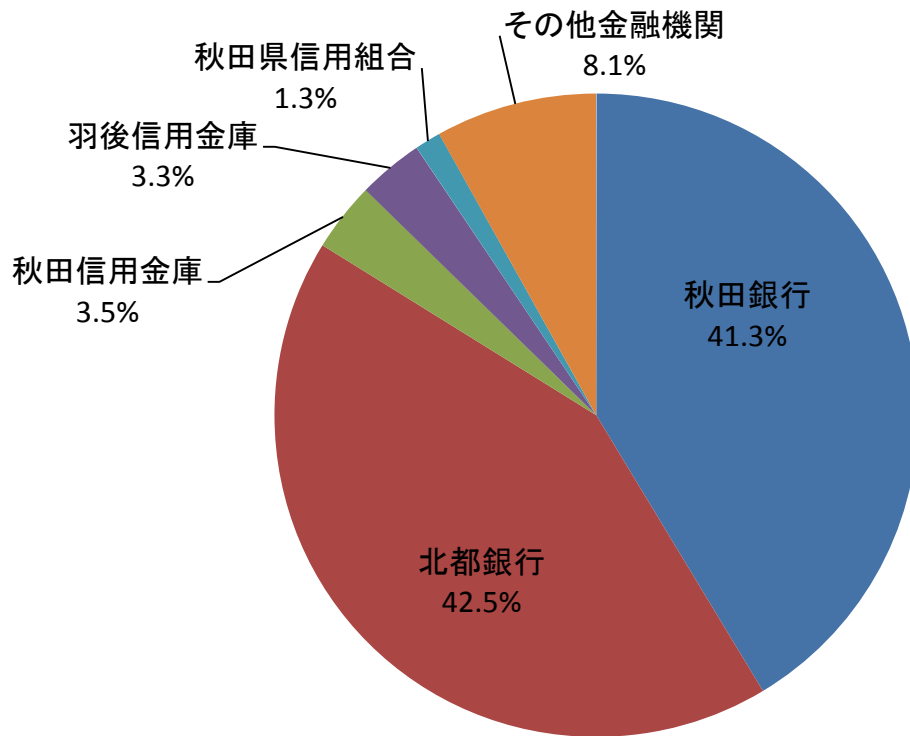
金額(当月)    対前年同月比



## 制度別保証金額割合(当月)



## 金融機関別保証承諾割合



## 金融機関別一般・セーフティネット保証承諾割合(金額、当月)

■ 一般 ■ セーフティ

