

2月事業概況

(単位:千円, %)

項目	件数	金額	対前年比
保証利用企業	14,338	*	100.7
保証申込	530	5,697,067	98.7
保証承諾	510	5,325,497	98.4
保証残高	30,094	273,070,777	94.1
代位弁済	22	255,946	167.7

資金使途別保証承諾状況

(単位:千円, %)

	2 月 中				2 4 年 度 累 計			
	件数	金額	前年比	構成比	件数	金額	前年比	構成比
運転資金	320	4,113,643	102.2	77.2	4,055	49,208,022	57.1	71.8
設備資金	46	331,154	61.0	6.2	723	5,272,620	104.2	7.7
運転設備資金	144	880,700	104.5	16.5	2,167	14,012,191	141.8	20.5
合 計	510	5,325,497	98.4	100.0	6,945	68,492,833	67.7	100.0

期間別保証承諾状況

(単位:千円, %)

	2 月 中				2 4 年 度 累 計			
	件数	金額	前年比	構成比	件数	金額	前年比	構成比
3か月以下	52	590,300	102.4	11.1	486	4,214,056	125.0	6.2
6か月以下	47	529,768	96.3	9.9	755	8,107,756	103.9	11.8
1か年以下	37	436,800	72.8	8.2	618	8,654,557	109.1	12.6
2か年以下	90	365,080	109.9	6.9	1,484	6,265,340	163.3	9.1
3か年以下	15	39,350	70.1	0.7	235	881,708	76.3	1.3
4か年以下	9	27,990	103.1	0.5	126	491,970	94.8	0.7
5か年以下	64	447,850	93.3	8.4	829	4,401,830	74.9	6.4
7か年以下	58	384,290	91.9	7.2	752	5,745,639	74.0	8.4
10か年以下	135	2,429,069	109.2	45.6	1,606	28,004,320	46.3	40.9
10か年超	3	75,000	51.4	1.4	54	1,725,657	69.8	2.5
合 計	510	5,325,497	98.4	100.0	6,945	68,492,833	67.7	100.0

金額別保証承諾状況

(単位:千円, %)

	2 月 中				2 4 年 度 累 計			
	件数	金額	前年比	構成比	件数	金額	前年比	構成比
100万円以下	48	42,630	139.5	0.8	866	684,982	152.7	1.0
200万円以下	60	103,878	111.4	2.0	942	1,689,415	90.3	2.5
300万円以下	69	198,944	126.7	3.7	1,020	2,943,652	96.3	4.3
500万円以下	97	441,270	96.0	8.3	1,113	5,051,041	67.1	7.4
1,000万円以下	94	802,968	76.0	15.1	1,215	10,280,524	60.4	15.0
1,500万円以下	33	449,817	76.1	8.4	473	6,397,800	71.1	9.3
2,000万円以下	44	833,400	150.1	15.6	500	9,612,620	69.7	14.0
3,000万円以下	34	937,500	123.3	17.6	415	11,419,318	36.0	16.7
5,000万円以下	25	1,043,090	94.7	19.6	292	12,339,842	138.1	18.0
6,000万円以下	2	112,000	48.7	2.1	40	2,285,840	220.4	3.3
7,000万円以下	0	0	*	*	19	1,286,600	86.7	1.9
8,000万円以下	2	160,000	105.3	3.0	26	2,058,000	104.4	3.0
1億円以下	2	200,000	241.0	3.8	21	1,994,400	76.5	2.9
1億2千万円以下	0	0	*	*	1	110,000	33.2	0.2
1億5千万円以下	0	0	*	*	1	150,000	111.1	0.2
2億円以下	0	0	*	*	1	188,800	94.4	0.3
合 計	510	5,325,497	98.4	100.0	6,945	68,492,833	67.7	100.0

新規・継続別保証承諾状況

(単位:千円, %)

	2 月 中				2 4 年 度 累 計			
	件数	金額	前年比	構成比	件数	金額	前年比	構成比
新規	37	182,244	66.0	3.4	791	3,339,358	47.6	4.9
継続	473	5,143,253	100.2	96.6	6,154	65,153,475	69.2	95.1
合 計	510	5,325,497	98.4	100.0	6,945	68,492,833	67.7	100.0

金融機関別保証状況

(単位:千円,%)

	保証承諾								2月末保債務残高				代位弁済 (24年度累計)		
	2月中				24年度累計				件数	金額	前年比	構成比	件数	金額	前年比
	件数	金額	前年比	構成比	件数	金額	前年比	構成比							
みずほ銀行	1	13,000	16.5	0.2	13	367,000	59.1	0.5	66	1,615,750	98.1	0.6	0	0	*
三菱東京UFJ銀行	1	15,000	75.0	0.3	7	141,000	32.3	0.2	68	1,397,035	87.5	0.5	2	18,880	11.1
(都市銀行計)	2	28,000	28.3	0.5	20	508,000	48.0	0.7	134	3,012,785	92.9	1.1	2	18,880	11.1
秋田銀行	205	2,303,219	100.9	43.2	2,869	32,098,314	67.6	46.9	12,982	127,609,449	94.0	46.7	167	1,999,324	197.5
北都銀行	184	2,234,488	100.9	42.0	2,421	26,718,713	76.1	39.0	10,230	97,648,785	94.6	35.8	131	994,106	62.3
荘内銀行	0	0	*	*	5	60,700	51.4	0.1	54	635,536	78.2	0.2	0	0	*
青森銀行	0	0	*	*	20	241,600	60.5	0.4	119	1,047,589	88.3	0.4	0	0	*
山形銀行	1	20,000	200.0	0.4	14	205,000	62.0	0.3	80	911,691	87.8	0.3	0	0	*
東北銀行	1	40,000	131.6	0.8	44	503,410	65.9	0.7	146	1,359,260	100.7	0.5	2	5,916	*
七十七銀行	1	3,000	*	0.1	9	76,740	63.7	0.1	32	348,007	98.0	0.1	0	0	*
岩手銀行	0	0	*	*	10	117,000	77.8	0.2	72	707,753	82.2	0.3	4	63,368	124.2
みちのく銀行	6	46,000	117.0	0.9	46	374,960	36.8	0.5	241	2,466,413	89.2	0.9	5	23,773	21.6
(地方銀行計)	398	4,646,707	101.2	87.3	5,438	60,396,437	70.6	88.2	23,956	232,734,483	94.1	85.2	309	3,086,487	108.2
北日本銀行	5	64,500	78.7	1.2	69	608,069	56.0	0.9	295	2,670,507	94.6	1.0	0	0	*
きらやか銀行	6	79,500	125.6	1.5	56	426,720	59.5	0.6	219	1,722,095	99.2	0.6	2	14,007	639.2
(第二地方銀行計)	11	144,000	99.1	2.7	125	1,034,789	57.4	1.5	514	4,392,602	96.3	1.6	2	14,007	205.4
秋田信用金庫	35	130,200	57.3	2.4	421	2,294,839	58.1	3.4	1,955	11,987,734	92.5	4.4	28	302,557	158.3
羽後信用金庫	45	231,790	102.6	4.4	728	3,048,717	62.8	4.5	2,346	11,397,877	94.6	4.2	29	211,665	93.7
(信用金庫計)	80	361,990	79.9	6.8	1,149	5,343,556	60.7	7.8	4,301	23,385,611	93.5	8.6	57	514,221	123.3
秋田県信用組合	17	88,800	178.3	1.7	197	950,673	27.5	1.4	1,092	7,729,295	94.6	2.8	17	111,946	92.1
(信用組合計)	17	88,800	178.3	1.7	197	950,673	27.5	1.4	1,092	7,729,295	94.6	2.8	17	111,946	92.1
農林中金	0	0	*	*	0	0	*	*	1	3,570	20.0	0.0	0	0	*
(政府系計)	0	0	*	*	0	0	*	*	1	3,570	20.0	0.0	0	0	*
商工組合中央金庫	2	56,000	76.7	1.1	16	259,378	50.2	0.4	96	1,812,431	97.4	0.7	0	0	*
政策公庫(旧国金)	0	0	*	*	0	0	*	*	0	0	*	*	0	0	*
(その他計)	2	56,000	76.7	1.1	16	259,378	50.2	0.4	96	1,812,431	97.4	0.7	0	0	*
合計	510	5,325,497	98.4	100.0	6,945	68,492,833	67.7	100.0	30,094	273,070,777	94.1	100.0	387	3,745,540	104.8

業種別保証状況

(単位:千円,%)

	保証承諾								2月末保証債務残高				代位弁済 (24年度累計)		
	2月中				24年度累計				件数	金額	前年比	構成比	件数	金額	前年比
	金額	前年比	構成比	件数	金額	前年比	構成比								
食料品工業	19	184,000	137.8	3.5	212	2,236,540	75.5	3.3	915	8,563,364	94.3	3.1	15	93,364	150.6
繊維品工業	9	89,050	156.2	1.7	114	959,371	82.1	1.4	441	3,218,290	94.4	1.2	8	122,371	210.9
木材・木製品工業	5	47,500	103.3	0.9	93	1,722,535	74.2	2.5	444	6,160,512	99.9	2.3	3	54,930	28.3
家具建具工業	6	69,318	110.0	1.3	68	433,247	55.0	0.6	262	2,000,574	92.4	0.7	5	28,704	*
紙工業	0	0	*	*	5	48,000	29.8	0.1	24	302,060	93.0	0.1	0	0	*
印刷製本業	0	0	*	*	1	80,000	110.8	0.1	12	190,327	109.0	0.1	0	0	*
化学工業	0	0	*	*	2	66,000	1,320.0	0.1	11	173,194	100.6	0.1	0	0	*
石油石炭工業	0	0	*	*	0	0	*	*	8	315,888	93.6	0.1	0	0	*
ゴム・プラスチック工業	1	16,700	726.1	0.3	8	82,777	25.4	0.1	57	640,979	91.4	0.2	0	0	*
ゴム製品工業	0	0	*	*	1	3,000	10.3	0.0	10	74,288	28.9	0.0	0	0	*
皮革工業	2	25,000	641.0	0.5	12	96,000	46.1	0.1	71	549,519	92.4	0.2	0	0	*
窯業	1	10,000	31.3	0.2	22	247,600	30.8	0.4	152	2,072,401	84.9	0.8	3	74,640	196.2
機械工業	10	111,200	253.0	2.1	113	1,405,569	63.3	2.1	586	7,822,723	92.3	2.9	8	126,307	222.4
電気機器工業	5	70,350	117.3	1.3	47	777,050	52.1	1.1	267	4,846,877	86.5	1.8	15	229,896	2,839.8
車輛工業	0	0	*	*	7	74,652	22.7	0.1	56	945,692	86.5	0.3	0	0	*
船舶工業	0	0	*	*	1	6,500	162.5	0.0	9	28,417	71.9	0.0	0	0	*
金属工業	3	34,700	65.5	0.7	48	610,300	34.6	0.9	330	5,279,061	93.3	1.9	4	25,256	23.8
ソフトウェア業	0	0	*	*	17	153,800	123.4	0.2	90	858,252	92.9	0.3	3	11,721	29.0
情報処理サービス業	0	0	*	*	4	11,900	216.4	0.0	13	103,268	89.1	0.0	0	0	*
農林漁業	1	2,544	11.7	0.0	26	182,294	60.9	0.3	89	610,559	108.7	0.2	2	6,076	*
その他の工業	11	43,700	69.7	0.8	169	634,540	38.3	0.9	1,036	5,151,995	84.8	1.9	4	25,339	86.4
製造業計	73	704,062	115.6	13.2	970	9,831,675	58.4	14.4	4,883	49,908,239	91.8	18.3	70	798,603	134.6
鉱業	1	30,000	*	0.6	17	321,200	72.3	0.5	117	1,771,868	95.8	0.6	0	0	*
建設業	168	1,923,585	101.3	36.1	2,136	21,820,373	69.4	31.9	7,780	66,997,985	94.2	24.5	104	1,028,840	102.9
卸売業	41	572,500	109.3	10.8	584	9,267,824	71.2	13.5	2,417	29,952,540	92.8	11.0	49	393,458	62.4
小売業	108	773,340	69.2	14.5	1,731	12,212,377	68.6	17.8	7,690	50,037,705	94.1	18.3	105	812,368	126.9
運送倉庫業	10	179,000	84.0	3.4	149	2,235,059	55.7	3.3	961	11,958,624	96.6	4.4	5	72,792	122.1
サービス業	84	845,510	135.5	15.9	958	7,906,654	60.6	11.5	4,616	44,613,755	95.0	16.3	43	484,956	80.1
不動産業	9	89,000	27.4	1.7	242	3,207,331	119.9	4.7	1,055	12,592,955	99.5	4.6	2	83,342	*
その他	16	208,500	206.0	3.9	158	1,690,340	89.2	2.5	575	5,237,107	96.5	1.9	9	71,182	265.9
非製造業計	437	4,621,435	96.2	86.8	5,975	58,661,158	69.6	85.6	25,211	223,162,538	94.6	81.7	317	2,946,937	98.9
合計	510	5,325,497	98.4	100.0	6,945	68,492,833	67.7	100.0	30,094	273,070,777	94.1	100.0	387	3,745,540	104.8

市町村別保証状況

(単位:千円, %)

	保証承諾								2月末保証債務残高				代位弁済 (24年度累計)		
	2月中				24年度累計				件数	金額	前年比	構成比	件数	金額	前年比
	件数	金額	前年比	構成比	件数	金額	前年比	構成比							
秋田市	138	1,532,720	100.1	28.8	1,763	18,261,216	68.0	26.7	8,721	83,381,288	92.1	30.5	121	1,113,521	78.5
能代市	26	258,300	83.1	4.9	474	4,746,431	77.1	6.9	1,975	16,349,807	94.5	6.0	36	298,791	165.3
横手市	65	641,450	80.0	12.0	883	8,931,542	74.5	13.0	2,762	26,288,523	100.6	9.6	37	317,142	93.2
大館市	37	347,040	87.8	6.5	520	5,174,505	78.7	7.6	2,285	20,208,445	92.0	7.4	24	217,034	88.2
北秋田市	17	114,700	370.0	2.2	165	1,249,877	45.3	1.8	827	7,030,199	91.3	2.6	9	50,806	441.8
由利本荘市	39	229,860	70.9	4.3	530	3,785,454	57.2	5.5	2,199	17,170,406	92.0	6.3	9	59,552	49.5
にかほ市	16	174,500	157.2	3.3	272	2,200,434	71.9	3.2	1,078	9,575,209	91.0	3.5	27	334,002	8,335.7
男鹿市	16	252,300	341.9	4.7	175	1,932,000	78.8	2.8	845	7,444,828	97.0	2.7	8	197,560	495.6
潟上市	12	36,050	23.0	0.7	163	1,593,398	69.9	2.3	733	6,331,842	97.5	2.3	21	265,520	354.0
湯沢市	38	587,218	98.5	11.0	401	4,787,361	75.6	7.0	1,487	14,513,460	101.4	5.3	15	100,425	69.0
大仙市	34	446,000	92.8	8.4	579	5,704,547	61.0	8.3	2,482	23,753,742	94.0	8.7	17	143,202	81.6
仙北市	17	188,600	92.1	3.5	185	1,606,960	49.5	2.3	946	8,620,193	93.7	3.2	9	74,739	22.8
鹿角市	15	164,100	136.7	3.1	225	2,292,186	52.1	3.3	1,214	11,060,910	93.3	4.1	5	22,201	8.4
13市計	470	4,972,838	96.8	93.4	6,335	62,265,911	67.6	90.9	27,554	251,728,852	94.1	92.2	338	3,194,494	95.3
小坂町	1	15,000	*	0.3	23	200,302	45.9	0.3	132	1,410,481	100.7	0.5	0	0	*
鹿角郡計	1	15,000	*	0.3	23	200,302	45.9	0.3	132	1,410,481	100.7	0.5	0	0	*
上小阿仁村	0	0	*	*	18	128,500	94.8	0.2	66	481,726	103.9	0.2	1	3,314	50.4
北秋田郡計	0	0	*	*	18	128,500	94.8	0.2	66	481,726	103.9	0.2	1	3,314	50.4
藤里町	0	0	*	*	23	97,500	60.3	0.1	86	359,781	90.5	0.1	0	0	*
三種町	12	85,380	69.5	1.6	130	1,145,178	66.6	1.7	521	3,639,143	85.6	1.3	30	367,244	657.8
八峰町	3	17,500	159.1	0.3	37	267,050	34.7	0.4	209	1,561,447	93.6	0.6	0	0	*
山本郡計	15	102,880	75.9	1.9	190	1,509,728	57.0	2.2	816	5,560,371	88.0	2.0	30	367,244	378.9
五城目町	2	12,000	49.0	0.2	77	843,395	79.0	1.2	281	2,101,863	100.0	0.8	0	0	*
八郎潟町	4	15,000	100.0	0.3	31	228,700	71.7	0.3	157	910,387	96.1	0.3	5	9,198	29.2
井川町	1	30,000	500.0	0.6	28	286,050	341.1	0.4	79	548,023	104.0	0.2	0	0	*
大潟村	1	30,000	*	0.6	24	705,000	88.8	1.0	42	866,600	93.9	0.3	5	60,579	*
南秋田郡計	8	87,000	191.2	1.6	160	2,063,145	91.1	3.0	559	4,426,872	98.4	1.6	10	69,777	124.3
美郷町	7	43,279	80.9	0.8	95	881,313	69.7	1.3	400	3,053,455	91.5	1.1	0	0	*
仙北郡計	7	43,279	80.9	0.8	95	881,313	69.7	1.3	400	3,053,455	91.5	1.1	0	0	*
羽後町	6	51,400	228.4	1.0	87	745,134	70.8	1.1	357	2,293,456	96.2	0.8	1	4,857	9.7
東成瀬村	1	10,000	*	0.2	15	207,800	60.8	0.3	71	878,548	119.1	0.3	0	0	*
雄勝郡計	7	61,400	272.9	1.2	102	952,934	68.4	1.4	428	3,172,004	101.6	1.2	1	4,857	9.7
県外	2	43,100	453.7	0.8	22	491,000	53.2	0.7	139	3,237,016	91.8	1.2	7	105,853	3,216.5
合計	510	5,325,497	98.4	100.0	6,945	68,492,833	67.7	100.0	30,094	273,070,777	94.1	100.0	387	3,745,540	104.8

事業部・支所別状況

(単位:千円, %)

	保証承諾								2月末保証債務残高				代位弁済 (24年度累計)		
	2月中				24年度累計				件数	金額	前年比	構成比	件数	金額	前年比
	件数	金額	前年比	構成比	件数	金額	前年比	構成比							
秋田事業部	176	1,916,570	108.3	36.0	2,260	23,880,779	71.0	34.9	10,835	101,060,945	93.3	37.0	157	1,582,849	99.5
大館支所	70	640,840	114.8	12.0	951	9,017,370	62.5	13.2	4,552	40,761,930	92.5	14.9	39	293,355	55.4
能代支所	41	361,180	80.5	6.8	668	6,411,559	71.0	9.4	2,823	22,648,138	93.1	8.3	72	746,614	268.9
本荘支所	55	404,360	90.9	7.6	807	6,086,188	61.5	8.9	3,297	27,269,403	91.0	10.0	36	393,553	308.3
大曲支所	57	698,479	94.5	13.1	860	8,268,520	59.2	12.1	3,849	36,304,153	93.6	13.3	25	216,584	42.3
横手湯沢支所	111	1,304,068	89.9	24.5	1,399	14,828,417	73.4	21.6	4,738	45,026,208	100.6	16.5	58	512,585	95.6
合計	510	5,325,497	98.4	100.0	6,945	68,492,833	67.7	100.0	30,094	273,070,777	94.1	100.0	387	3,745,540	104.8

制度別保証状況

(単位:千円, %)

	保証承諾								2月末保証債務残高				代位弁済 (24年度累計)		
	2月中				24年度累計				件数	金額	前年比	構成比	件数	金額	前年比
	件数	金額	前年比	構成比	件数	金額	前年比	構成比							
普通保証	2	33,500	39.4	0.6	46	1,023,302	51.2	1.5	309	6,087,992	97.8	2.2	8	120,160	139.3
長期安定	1	40,000	*	0.8	1	40,000	*	0.1	9	219,913	90.3	0.1	0	0	*
季節資金中元		0				0				0				0	
季節資金年末		0				0				0				0	
季節資金期末		0				0				0				0	
長期資金	0	0	*	*	0	0	*	*	22	903,609	88.9	0.3	0	0	*
当座貸越	8	163,000	93.7	3.1	112	2,711,000	135.1	4.0	208	4,979,000	98.1	1.8	1	9,967	199.3
カードローン	30	155,000	114.8	2.9	420	2,215,200	117.7	3.2	813	4,248,540	96.3	1.6	3	11,846	117.8
カードmini	53	98,700	*	1.9	1,021	1,723,600	*	2.5	978	1,668,400	*	0.6	0	0	*
売掛債権(個別保証)		0				0				0				0	
売掛債権(根保証)		0				0				0				0	
流動資産(根保証)	3	56,000	100.0	1.1	20	540,000	95.3	0.8	24	570,320	109.5	0.2	0	0	*
流動資産(個別保証)	0	0	*	*	1	16,000	37.4	0.0	1	16,000	69.0	0.0	0	0	*
特定社債	0	0	*	*	2	136,000	*	0.2	11	883,200	83.0	0.3	0	0	*
その他	17	159,800	287.9	3.0	136	754,010	134.9	1.1	713	3,223,112	70.5	1.2	22	182,067	166.9
協会制度計	112	672,500	159.9	12.6	1,713	8,135,810	160.9	11.9	2,779	16,712,094	98.7	6.1	26	203,880	71.6
無担保・無保証人		0				0				0				0	
国経営安定	0	0	*	*	1	18,700	6.0	0.0	51	904,914	96.3	0.3	2	21,113	59.0
エネルギー対策		0				0				0				0	
海外	0	0	*	*	0	0	*	*	0	0	*	*	0	0	*
新事業・事業開拓		0				0				0				0	
金融安定化(金融変化対応)	0	0	*	*	0	0	*	*	65	416,743	78.9	0.2	2	24,436	9,492.9
新事業創出		0				0				0				0	
経営革新関連	0	0	*	*	0	0	*	*	2	5,542	27.8	0.0	0	0	*
安定化(借換)	0	0	*	*	0	0	*	*	68	258,723	65.3	0.1	2	7,569	20.7
国再挑戦	0	0	*	*	0	0	*	*	2	2,262	70.0	0.0	0	0	*
全国緊急	0	0	*	*	0	0	*	*	52	804,800	72.3	0.3	2	37,354	113.2
予約保証		0				0				0				0	
事業再生円滑化	0	0	*	*	0	0	*	*	0	0	*	*	0	0	*
激甚災害(地震)		0				0				0				0	
震災緊急	0	0	*	*	0	0	*	*	4	113,932	94.0	0.0	0	0	*
その他	0	0	*	*	0	0	*	*	2	8,728	70.4	0.0	0	0	*
国制度計	0	0	*	*	1	18,700	4.3	0.0	246	2,515,644	80.3	0.9	8	90,472	85.7
事業円滑化資金(固定型)	0	0	*	*	0	0	*	*	0	0	*	*	0	0	*
事業円滑化資金(変動型)	0	0	*	*	0	0	*	*	95	536,754	67.4	0.2	0	0	*
秋田産業総合	0	0	*	*	0	0	*	*	1	10,900	74.6	0.0	0	0	*
新事業革新	0	0	*	*	0	0	*	*	0	0	*	*	0	0	*
新事業総合ベンチャー	0	0	*	*	0	0	*	*	0	0	*	*	0	0	*
新事業総合21	0	0	*	*	0	0	*	*	5	117,670	78.7	0.0	0	0	*
新事業総合転換	0	0	*	*	0	0	*	*	3	104,668	88.8	0.0	0	0	*
公害防止設備資金	0	0	*	*	0	0	*	*	1	7,000	32.0	0.0	0	0	*
振興資金(固定)	29	305,900	141.0	5.7	285	2,678,744	113.8	3.9	801	5,573,820	80.9	2.0	15	125,738	76.4
振興資金(変動)	40	723,690	147.0	13.6	400	6,045,639	124.6	8.8	2,446	32,021,113	94.8	11.7	31	349,628	57.2
振興資金(小規模)	1	10,000	97.1	0.2	13	83,600	146.1	0.1	146	369,585	74.3	0.1	2	3,113	23.8
振興資金(23年地震)	0	0	*	*	0	0	*	*	4,213	47,665,177	89.3	17.5	45	399,467	2,217.1
災害復旧	0	0	*	*	9	53,970	*	0.1	33	146,499	122.3	0.1	0	0	*
マル災(23地震)		0				0				0				0	
経営安定受注減	5	68,100	530.4	1.3	54	892,298	204.6	1.3	613	6,583,266	78.8	2.4	20	310,236	101.4
経営安定原油対策	0	0	*	*	0	0	*	*	81	586,122	60.5	0.2	1	17,500	*
原油価格対策	0	0	*	*	0	0	*	*	1,091	11,056,245	74.9	4.0	17	191,900	86.9
県緊急対策	139	2,261,627	76.2	42.5	2,205	35,035,211	133.9	51.2	7,974	98,964,846	100.9	36.2	85	1,042,388	109.7
県取引安定	0	0	*	*	3	20,000	*	0.0	4	26,684	*	0.0	0	0	*
受注減小口	11	54,960	124.9	1.0	62	310,894	124.0	0.5	546	1,764,357	78.5	0.6	19	80,483	84.0
経営安定連倒	0	0	*	*	1	3,500	*	0.0	27	221,081	79.8	0.1	1	3,257	*
連倒小口	0	0	*	*	0	0	*	*	13	27,987	57.5	0.0	2	5,934	306.8
経営安定金融破綻		0				0				0				0	
破綻小口		0				0				0				0	
経営安定再生	0	0	*	*	5	85,375	35.0	0.1	169	3,098,443	86.5	1.1	4	124,905	100.5
県創業支援	8	40,900	72.1	0.8	69	323,360	66.7	0.5	500	1,736,741	86.0	0.6	19	84,989	136.4
新事業事業革新	0	0	*	*	15	371,500	145.2	0.5	170	3,454,227	90.3	1.3	11	221,065	628.6
新事業ベンチャー	0	0	*	*	0	0	*	*	1	22,595	54.1	0.0	0	0	*
新事業総合あきた	0	0	*	*	0	0	*	*	5	98,118	45.5	0.0	0	0	*
新事業フェニックス	0	0	*	*	0	0	*	*	6	354,717	88.7	0.1	1	17,989	332.5
事業再生資金		0				0				0				0	
再起支援資金	0	0	*	*	0	0	*	*	1	4,040	84.9	0.0	0	0	*
事業承継資金	0	0	*	*	5	114,000	297.7	0.2	41	378,639	102.0	0.1	0	0	*
県アスベスト	0	0	*	*	0	0	*	*	2	6,633	76.4	0.0	0	0	*
県小口	2	6,000	120.0	0.1	19	60,760	74.1	0.1	102	229,455	91.9	0.1	2	2,903	45.0
県アグリ	1	2,544	12.7	0.0	20	135,024	81.5	0.2	69	404,734	117.7	0.1	0	0	*
その他	0	0	*	*	0	0	*	*	0	0	*	*	0	0	*
県制度計	236	3,473,721	89.4	65.2	3,165	46,213,875	54.3	67.5	19,159	215,572,114	93.1	78.9	275	2,981,496	112.9
市町村制度計	160	1,145,776	112.3	21.5	2,019	13,086,146	153.1	19.1	7,600	32,167,934	99.3	11.8	70	349,532	76.5
商工貯蓄共済	0	0	*	*	1	15,000	100.0	0.0	1	15,000	100.0	0.0	0	0	*
合計	510	5,325,497	98.4	100.0	6,945	68,492,833	67.7	100.0	30,094	273,070,777	94.1	100.0	387	3,745,540	104.8

市町村制度別保証状況

(単位:千円, %)

	保証承諾								2月末保証債務残高				代位弁済 (24年度累計)		
	2月中				24年度累計				件数	金額	前年比	構成比	件数	金額	前年比
	件数	金額	前年比	構成比	件数	金額	前年比	構成比							
秋田市	20	166,700	188.3	14.5	161	1,187,617	243.4	9.1	723	2,811,483	98.5	8.7	8	40,977	101.1
秋田市(設備)	1	30,900	134.3	2.7	3	51,260	138.2	0.4	15	128,013	108.6	0.4	0	0	*
秋田市(商業施設)	0	0	*	*	0	0	*	*	7	317,487	89.8	1.0	0	0	*
秋田市(特小)	0	0	*	*	0	0	*	*	0	0	*	*	0	0	*
秋田市(創業)	0	0	*	*	0	0	*	*	9	10,176	42.7	0.0	0	0	*
秋田市中心空き店舗	4	10,000	96.6	0.9	57	181,320	124.2	1.4	242	500,117	94.8	1.6	1	4,427	223.3
秋田市中心市街地設備	0	0	*	*	0	0	*	*	6	22,669	85.3	0.1	0	0	*
男鹿市※	0	0	*	*	0	0	*	*	7	7,961	49.7	0.0	0	0	*
男鹿市	1	10,000	76.9	0.9	10	79,770	102.1	0.6	95	375,991	85.0	1.2	0	0	*
男小口	2	7,000	145.8	0.6	4	19,000	358.5	0.1	38	79,215	87.7	0.2	0	0	*
潟上市	0	0	*	*	11	41,000	500.0	0.3	61	177,205	92.4	0.6	0	0	*
潟上市小口	0	0	*	*	3	6,300	121.2	0.0	26	41,148	90.6	0.1	0	0	*
五城目町	1	2,000	66.7	0.2	8	28,311	57.8	0.2	47	123,467	86.1	0.4	0	0	*
マル五小口	0	0	*	*	6	16,200	250.0	0.1	25	61,245	169.7	0.2	0	0	*
八郎潟町	1	3,000	*	0.3	3	9,200	31.7	0.1	27	56,267	82.8	0.2	2	2,503	*
井川町	0	0	*	*	1	5,500	110.0	0.0	5	17,719	71.9	0.1	0	0	*
マル井小口	0	0	*	*	2	3,000	300.0	0.0	7	7,633	147.8	0.0	0	0	*
大潟村	0	0	*	*	0	0	*	*	1	1,780	65.0	0.0	0	0	*
秋田事業部管内計	30	229,600	159.0	20.0	274	1,760,478	204.2	13.5	1,349	4,910,004	97.6	15.3	11	47,907	104.0
大館市	5	19,190	225.8	1.7	51	248,884	248.8	1.9	263	721,650	83.3	2.2	6	17,599	35.8
大館市小口	1	4,300	100.0	0.4	16	53,900	150.9	0.4	71	148,631	104.4	0.5	1	2,073	35.2
大館市(機械)	3	7,650	62.7	0.7	32	82,828	201.4	0.6	101	160,126	108.2	0.5	0	0	*
鹿角市	4	28,000	186.7	2.4	33	228,179	377.8	1.7	215	1,078,328	85.0	3.4	1	1,724	3.0
鹿小口	1	2,500	*	0.2	14	40,730	1,313.9	0.3	70	213,861	98.2	0.7	0	0	*
北秋田市	2	5,000	62.5	0.4	39	147,740	237.9	1.1	151	469,157	94.6	1.5	2	5,728	*
小坂町	0	0	*	*	3	10,482	554.6	0.1	33	84,934	71.6	0.3	0	0	*
上小阿仁村	0	0	*	*	3	10,500	46.7	0.1	23	50,709	92.0	0.2	0	0	*
大館支所管内計	16	66,640	121.1	5.8	191	823,243	251.8	6.3	927	2,927,396	88.4	9.1	10	27,125	23.6
能代市※	0	0	*	*	0	0	*	*	1	1,275	24.2	0.0	0	0	*
能代市	5	45,000	109.8	3.9	83	595,967	238.5	4.6	257	1,318,905	117.1	4.1	3	15,846	55.4
能代市(機械)	0	0	*	*	0	0	*	*	5	4,185	40.7	0.0	0	0	*
能小口	5	17,300	101.8	1.5	90	222,990	111.8	1.7	335	642,922	95.3	2.0	6	18,329	311.2
二ツ井町※	0	0	*	*	0	0	*	*	5	9,554	54.0	0.0	0	0	*
藤里町	0	0	*	*	2	6,000	15.9	0.0	13	55,029	102.6	0.2	0	0	*
藤小口	0	0	*	*	7	29,830	98.4	0.2	25	61,207	123.1	0.2	0	0	*
三種町	1	10,000	66.7	0.9	21	142,188	184.8	1.1	90	382,269	92.6	1.2	4	23,629	358.7
三小口	1	1,100	9.2	0.1	22	76,370	170.9	0.6	107	251,266	89.6	0.8	1	3,764	*
八峰町	1	9,000	*	0.8	2	11,950	22.5	0.1	32	115,078	82.4	0.4	0	0	*
ぶな小口	1	4,500	40.9	0.4	12	43,200	47.9	0.3	55	164,221	92.4	0.5	0	0	*
能代支所管内計	14	86,900	88.9	7.6	239	1,128,495	144.2	8.6	925	3,005,910	101.8	9.3	14	61,567	122.1
由利本荘市	8	36,060	82.5	3.1	71	376,800	159.1	2.9	260	877,908	92.3	2.7	0	0	*
由利本荘小口	3	5,600	66.7	0.5	49	135,900	78.9	1.0	237	440,421	91.2	1.4	1	2,653	203.8
にかほ市	4	50,200	146.4	4.4	60	559,514	222.4	4.3	200	1,120,053	123.9	3.5	1	4,670	*
に小口	4	9,800	84.5	0.9	42	125,420	74.7	1.0	192	463,366	94.6	1.4	4	14,937	822.8
本荘支所管内計	19	101,660	103.7	8.9	222	1,197,634	144.5	9.2	889	2,901,747	102.5	9.0	6	22,260	84.3
大曲市※	0	0	*	*	0	0	*	*	2	2,809	55.3	0.0	0	0	*
大仙市	11	136,450	72.2	11.9	199	2,237,816	157.6	17.1	634	5,178,290	104.3	16.1	2	17,478	27.1
仙小口	5	15,550	138.2	1.4	98	256,921	93.8	2.0	451	1,004,000	87.2	3.1	2	8,221	143.2
仙北市	3	18,700	*	1.6	40	213,980	416.3	1.6	129	485,521	101.3	1.5	0	0	*
セ小口	2	7,400	*	0.6	24	83,180	189.5	0.6	126	273,976	85.7	0.9	1	807	18.1
西仙北町※	0	0	*	*	0	0	*	*	4	2,338	44.3	0.0	0	0	*
田沢湖町※	0	0	*	*	0	0	*	*	2	5,750	49.0	0.0	0	0	*
協和町※	0	0	*	*	0	0	*	*	1	691	30.3	0.0	0	0	*
太田町※	0	0	*	*	0	0	*	*	4	3,730	65.3	0.0	0	0	*
美郷町	3	24,708	164.7	2.2	26	257,108	265.6	2.0	72	551,805	104.0	1.7	0	0	*
美小口	0	0	*	*	21	86,700	76.1	0.7	109	316,365	92.3	1.0	0	0	*
大曲支所管内計	24	202,808	85.3	17.7	408	3,135,705	156.8	24.0	1,534	7,825,275	100.1	24.3	5	26,506	28.0
横手市※	0	0	*	*	0	0	*	*	12	16,103	50.8	0.1	0	0	*
横手市	27	313,250	109.7	27.3	304	3,243,118	135.9	24.8	771	6,240,368	103.1	19.4	11	107,124	176.0
横小口	13	38,200	65.8	3.3	213	763,703	104.9	5.8	632	1,778,348	103.4	5.5	2	3,220	23.1
湯沢市※	0	0	*	*	0	0	*	*	3	3,165	45.1	0.0	0	0	*
湯沢市	7	61,418	186.1	5.4	90	777,820	163.1	5.9	282	1,888,675	98.3	5.9	6	39,736	100.1
ゆ小口	8	34,100	318.7	3.0	68	212,950	137.6	1.6	228	536,547	93.0	1.7	4	13,857	479.0
雄物川町※	0	0	*	*	0	0	*	*	0	0	*	*	1	230	*
羽後町	1	1,200	*	0.1	3	8,200	273.3	0.1	27	65,775	78.1	0.2	0	0	*
東成瀬村	1	10,000	*	0.9	4	25,300	*	0.2	10	49,231	137.3	0.2	0	0	*
東小口	0	0	*	*	3	9,500	633.3	0.1	11	19,390	130.2	0.1	0	0	*
横手湯沢支所管内計	57	458,168	118.3	40.0	685	5,040,591	134.4	38.5	1,976	10,597,602	101.4	32.9	24	164,167	131.8
合計	160	1,145,776	112.3	100.0	2,019	13,086,146	153.1	100.0	7,600	32,167,934	99.3	100.0	70	349,532	76.5

セーフティネット保証状況

①金融機関別

(単位:千円, %)

	保証承諾						保証承諾累計					
	2月保証承諾			内セーフティネット保証分			24年度保証承諾累計			内セーフティネット保証分		
	件数	金額	構成比	件数	金額	構成比	件数	金額	構成比	件数	金額	構成比
みずほ銀行	1	13,000	0.2	0	0	*	13	367,000	0.5	5	99,000	27.0
三菱東京UFJ銀行	1	15,000	0.3	1	15,000	100.0	7	141,000	0.2	6	137,000	97.2
(都市銀行計)	2	28,000	0.5	1	15,000	53.6	20	508,000	0.7	11	236,000	46.5
秋田銀行	205	2,303,219	43.2	76	1,125,567	48.9	2,869	32,098,314	46.9	1,142	18,626,279	58.0
北都銀行	184	2,234,488	42.0	78	1,358,130	60.8	2,421	26,718,713	39.0	1,068	16,198,842	60.6
荘内銀行	0	0	*	0	0	*	5	60,700	0.1	0	0	*
青森銀行	0	0	*	0	0	*	20	241,600	0.4	10	207,500	85.9
山形銀行	1	20,000	0.4	0	0	*	14	205,000	0.3	2	55,000	26.8
東北銀行	1	40,000	0.8	1	40,000	100.0	44	503,410	0.7	36	377,010	74.9
七十七銀行	1	3,000	0.1	0	0	*	9	76,740	0.1	2	25,000	32.6
岩手銀行	0	0	*	0	0	*	10	117,000	0.2	2	90,000	76.9
みちのく銀行	6	46,000	0.9	0	0	*	46	374,960	0.5	10	167,800	44.8
(地方銀行計)	398	4,646,707	87.3	155	2,523,697	54.3	5,438	60,396,437	88.2	2,272	35,747,431	59.2
北日本銀行	5	64,500	1.2	2	41,500	64.3	69	608,069	0.9	33	387,450	63.7
きらやか銀行	6	79,500	1.5	1	42,000	52.8	56	426,720	0.6	5	91,000	21.3
(第二地方銀行計)	11	144,000	2.7	3	83,500	58.0	125	1,034,789	1.5	38	478,450	46.2
秋田信用金庫	35	130,200	2.4	5	20,000	15.4	421	2,294,839	3.4	112	983,326	42.8
羽後信用金庫	45	231,790	4.4	5	48,280	20.8	728	3,048,717	4.5	125	965,418	31.7
(信用金庫計)	80	361,990	6.8	10	68,280	18.9	1,149	5,343,556	7.8	237	1,948,744	36.5
秋田県信用組合	17	88,800	1.7	2	16,000	18.0	197	950,673	1.4	41	311,997	32.8
(信用組合計)	17	88,800	1.7	2	16,000	18.0	197	950,673	1.4	41	311,997	32.8
商工組合中央金庫	2	56,000	1.1	0	0	*	16	259,378	0.4	6	107,000	41.3
(その他計)	2	56,000	1.1	0	0	*	16	259,378	0.4	6	107,000	41.3
合計	510	5,325,497	100.0	171	2,706,477	50.8	6,945	68,492,833	100.0	2,605	38,829,622	56.7

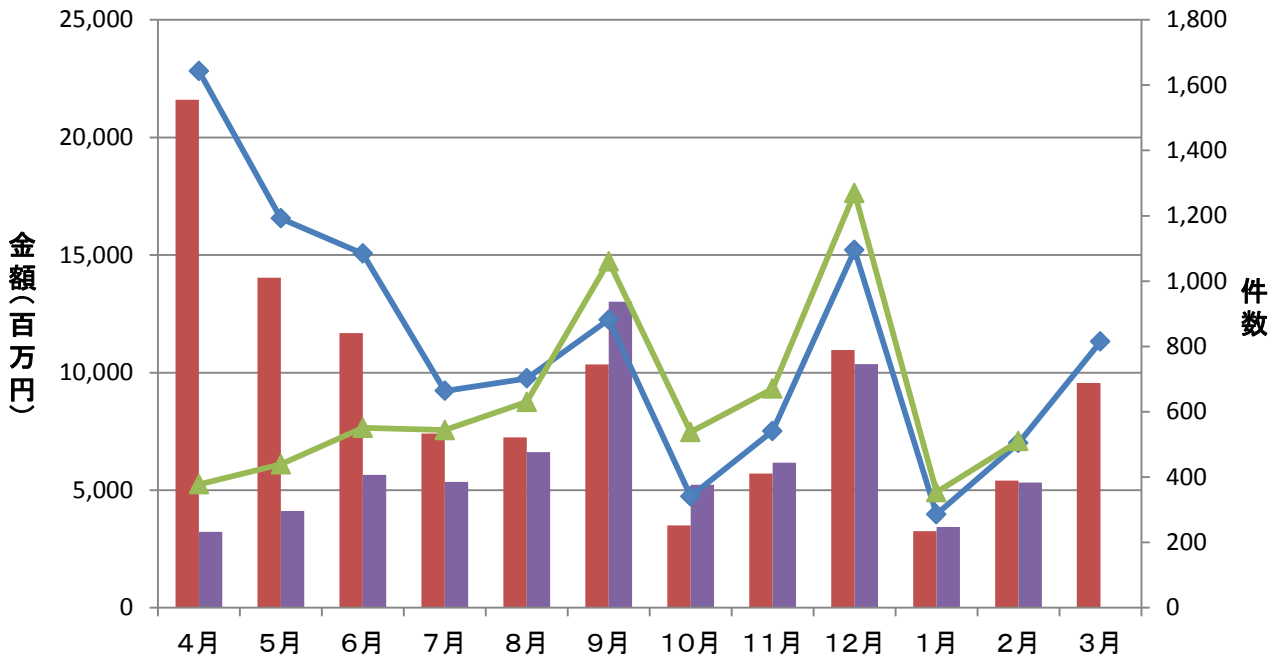
②市町村別

(単位:千円, %)

	保証承諾						保証承諾累計					
	2月保証承諾			内セーフティネット保証分			24年度保証承諾累計			内セーフティネット保証分		
	件数	金額	構成比	件数	金額	構成比	件数	金額	構成比	件数	金額	構成比
秋田市	138	1,532,720	28.8	47	737,980	48.1	1,763	18,261,216	26.7	719	10,375,932	56.8
能代市	26	258,300	4.9	5	112,000	43.4	474	4,746,431	6.9	152	2,946,951	62.1
横手市	65	641,450	12.0	22	302,950	47.2	883	8,931,542	13.0	295	4,695,771	52.6
大館市	37	347,040	6.5	12	207,000	59.6	520	5,174,505	7.6	237	3,396,533	65.6
北秋田市	17	114,700	2.2	6	49,900	43.5	165	1,249,877	1.8	50	643,137	51.5
由利本荘市	39	229,860	4.3	7	80,100	34.8	530	3,785,454	5.5	137	1,519,540	40.1
にかほ市	16	174,500	3.3	2	40,000	22.9	272	2,200,434	3.2	72	962,340	43.7
男鹿市	16	252,300	4.7	8	218,500	86.6	175	1,932,000	2.8	97	1,520,430	78.7
潟上市	12	36,050	0.7	5	16,050	44.5	163	1,593,398	2.3	73	889,548	55.8
湯沢市	38	587,218	11.0	25	460,200	78.4	401	4,787,361	7.0	238	3,932,203	82.1
大仙市	34	446,000	8.4	3	137,000	30.7	579	5,704,547	8.3	91	1,877,736	32.9
仙北市	17	188,600	3.5	10	150,400	79.7	185	1,606,960	2.3	83	1,000,980	62.3
鹿角市	15	164,100	3.1	8	94,600	57.6	225	2,292,186	3.3	120	1,567,433	68.4
13市計	470	4,972,838	93.4	160	2,606,680	52.4	6,335	62,265,911	90.9	2,364	35,328,534	56.7
小坂町	1	15,000	0.3	1	15,000	100.0	23	200,302	0.3	16	157,702	78.7
鹿角郡計	1	15,000	0.3	1	15,000	100.0	23	200,302	0.3	16	157,702	78.7
上小阿仁村	0	0	*	0	0	*	18	128,500	0.2	7	56,000	43.6
北秋田郡計	0	0	*	0	0	*	18	128,500	0.2	7	56,000	43.6
藤里町	0	0	*	0	0	*	23	97,500	0.1	5	41,100	42.2
三種町	12	85,380	1.6	4	26,280	30.8	130	1,145,178	1.7	36	495,240	43.2
八峰町	3	17,500	0.3	0	0	*	37	267,050	0.4	13	166,500	62.3
山本郡計	15	102,880	1.9	4	26,280	25.5	190	1,509,728	2.2	54	702,840	46.6
五城目町	2	12,000	0.2	0	0	*	77	843,395	1.2	31	476,595	56.5
八郎潟町	4	15,000	0.3	1	5,000	33.3	31	228,700	0.3	11	139,700	61.1
井川町	1	30,000	0.6	0	0	*	28	286,050	0.4	15	186,550	65.2
大潟村	1	30,000	0.6	0	0	*	24	705,000	1.0	15	540,000	76.6
南秋田郡計	8	87,000	1.6	1	5,000	5.7	160	2,063,145	3.0	72	1,342,845	65.1
美郷町	7	43,279	0.8	1	13,317	30.8	95	881,313	1.3	16	346,681	39.3
仙北郡計	7	43,279	0.8	1	13,317	30.8	95	881,313	1.3	16	346,681	39.3
羽後町	6	51,400	1.0	4	40,200	78.2	87	745,134	1.1	63	624,120	83.8
東成瀬村	1	10,000	0.2	0	0	*	15	207,800	0.3	7	128,000	61.6
雄勝郡計	7	61,400	1.2	4	40,200	65.5	102	952,934	1.4	70	752,120	78.9
県外	2	43,100	0.8	0	0	*	22	491,000	0.7	6	142,900	29.1
合計	510	5,325,497	100.0	171	2,706,477	50.8	6,945	68,492,833	100.0	2,605	38,829,622	56.7

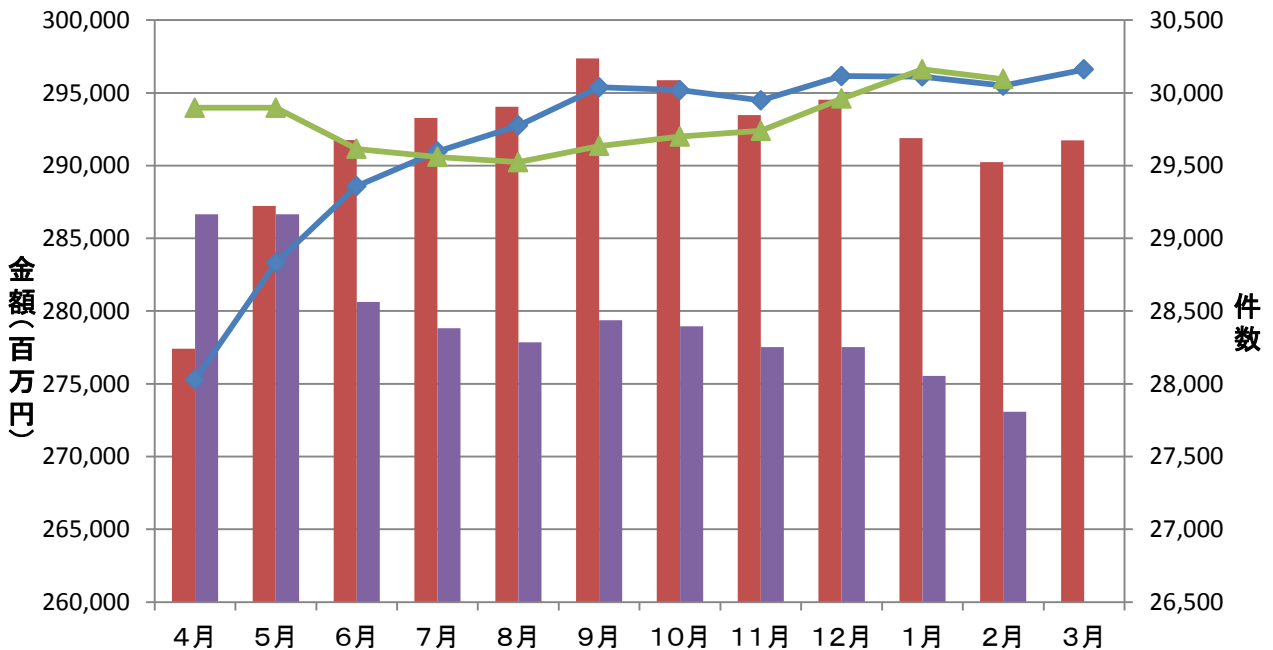
保証承諾実績

■ 平成23年度承諾金額 ■ 平成24年度承諾金額 ◆ 平成23年度承諾件数 ▲ 平成24年度承諾件数



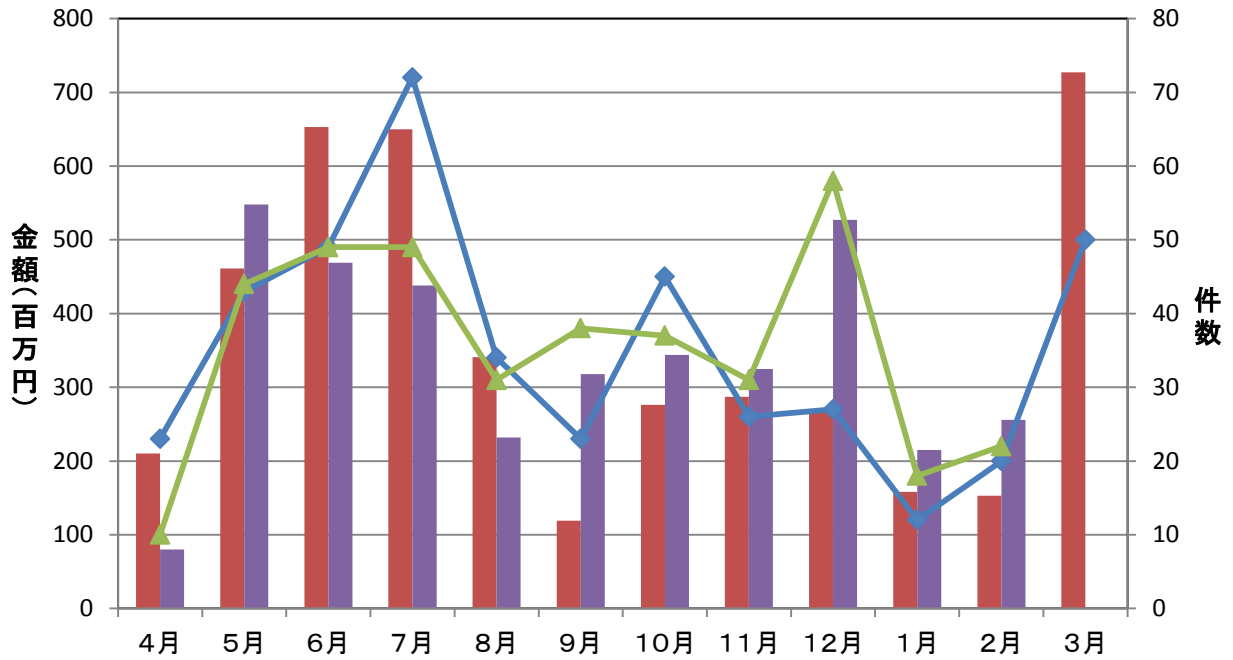
保証債務残高実績

■ 平成23年度残高 ■ 平成24年度残高 ◆ 平成23年度残高件数 ▲ 平成24年度残高件数



代位弁済実績

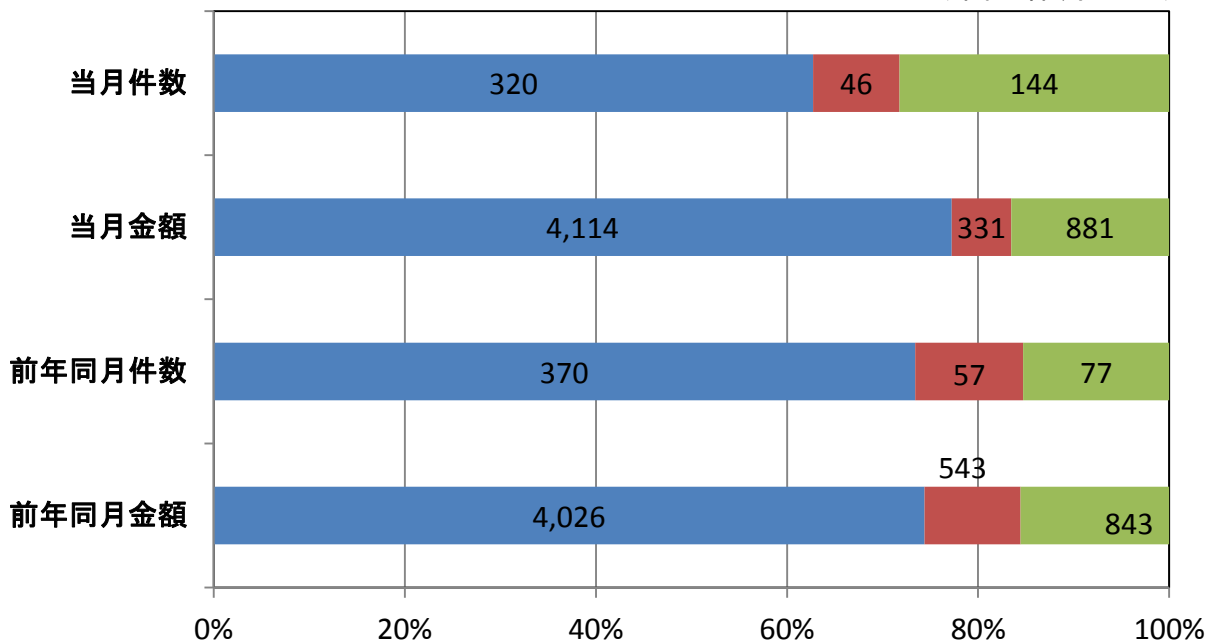
■ 平成23年度代弁金額 ■ 平成24年度代弁金額 ◆ 平成23年度代弁件数 ▲ 平成24年度代弁件数



資金使途別保証承諾実績

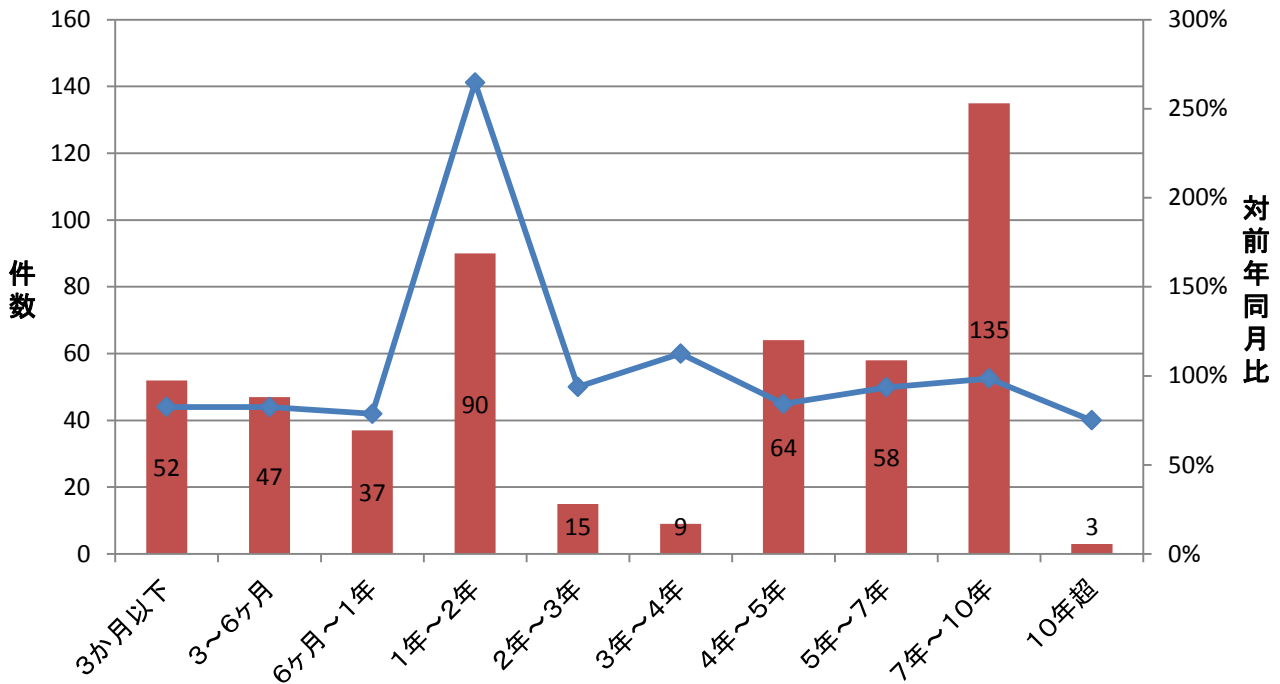
■ 運転資金 ■ 設備資金 ■ 運転設備資金

(単位: 件、百万円)



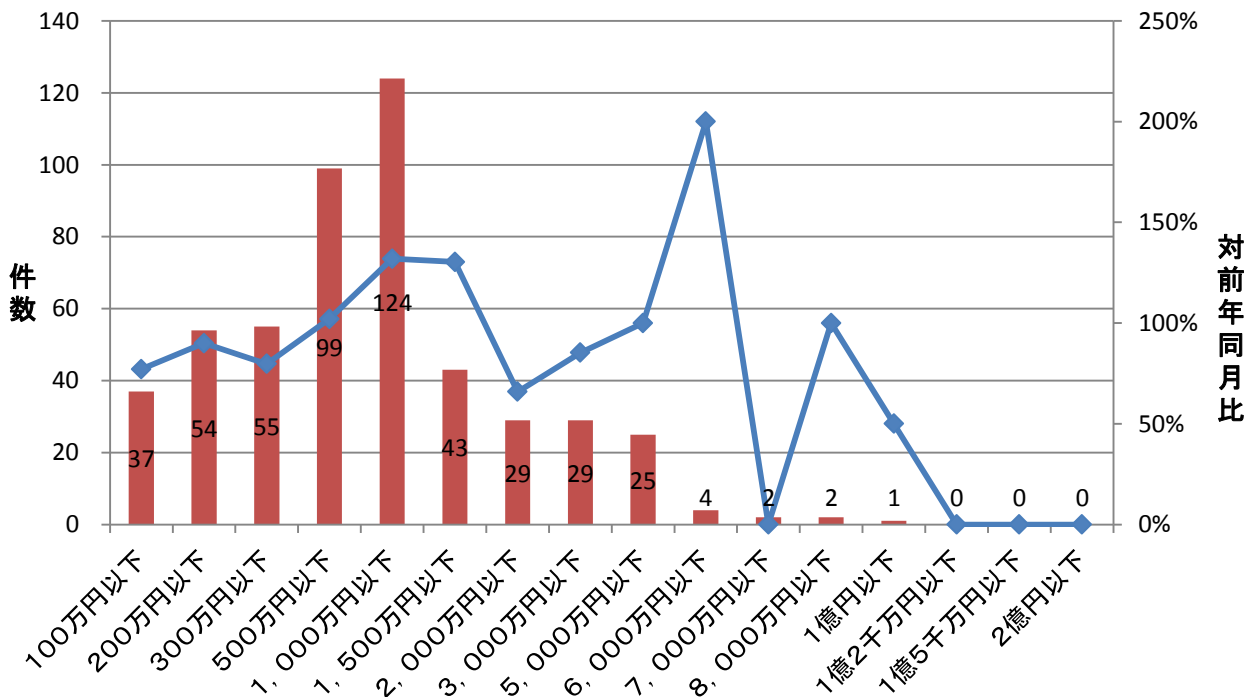
期間別保証承諾実績

■ 件数(当月) ◆ 対前年同月比



金額別保証承諾実績

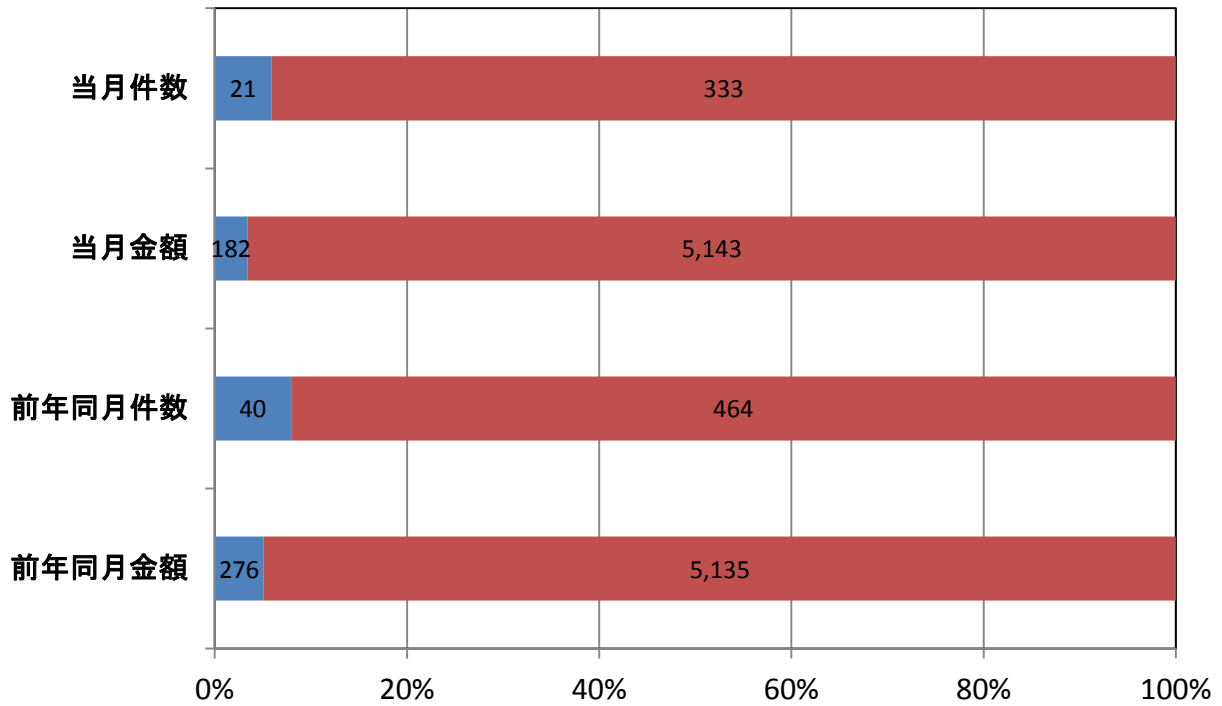
■ 件数(当月) ◆ 対前年同月比



新規・継続別保証承諾実績

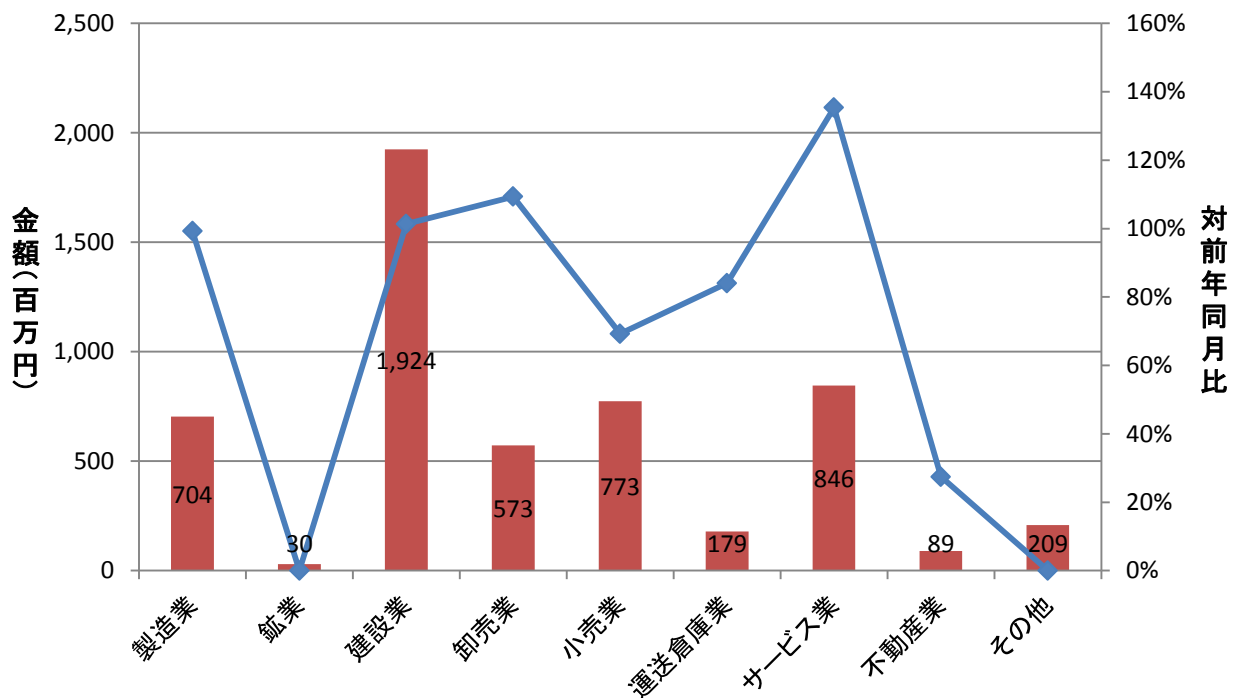
■ 新規 ■ 継続

(単位: 件、百万円)



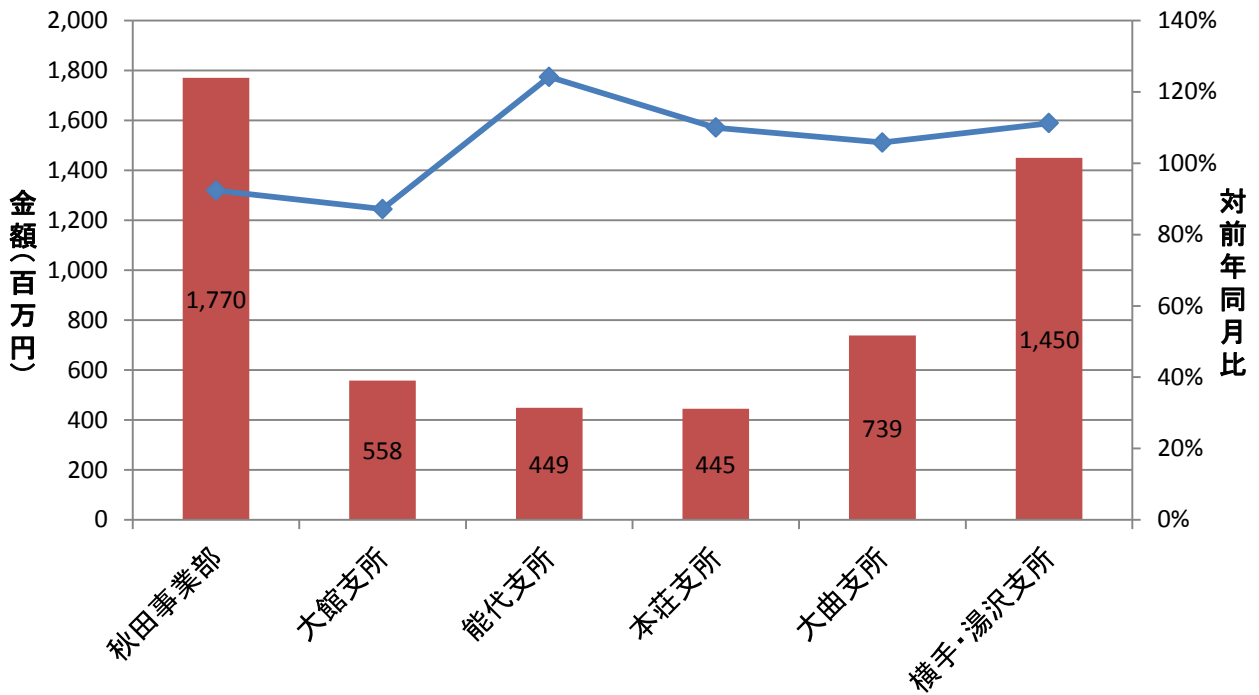
業種別保証承諾実績

■ 金額(当月) ◆ 対前年同月比

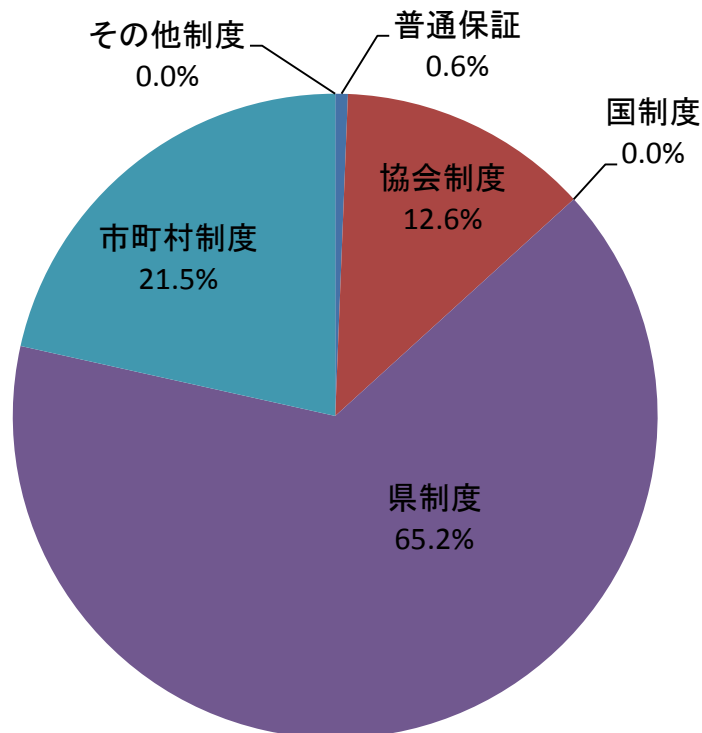


部支所別保証承諾実績

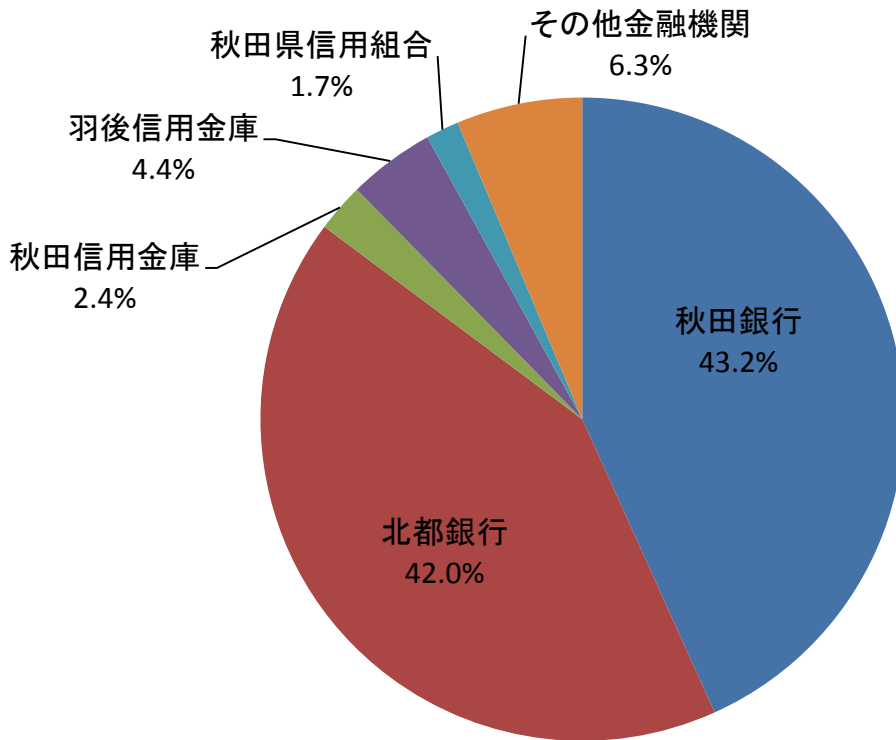
金額(当月) 対前年同月比



制度別保証金額割合(当月)



金融機関別保証承諾割合



金融機関別一般・セーフティネット保証承諾割合(金額、当月)

■ 一般 ■ セーフティ

