

11月事業概況

(単位:千円, %)

項目	件数	金額	対前年比
保証利用企業	14,032	*	99.9
保証申込	667	6,235,646	111.7
保証承諾	671	6,163,836	108.0
保証残高	29,739	277,534,462	94.6
代位弁済	31	325,061	113.3

資金使途別保証承諾状況

(単位:千円, %)

	11 月 中				2 4 年 度 累 計			
	件数	金額	前年比	構成比	件数	金額	前年比	構成比
運転資金	361	4,314,426	124.6	70.0	2,847	35,301,203	49.4	71.5
設備資金	61	320,920	29.5	5.2	548	3,905,566	112.8	7.9
運転設備資金	249	1,528,490	131.6	24.8	1,416	10,160,831	153.0	20.6
合 計	671	6,163,836	108.0	100.0	4,811	49,367,599	60.6	100.0

期間別保証承諾状況

(単位:千円, %)

	11 月 中				2 4 年 度 累 計			
	件数	金額	前年比	構成比	件数	金額	前年比	構成比
3か月以下	51	542,240	192.3	8.8	351	2,779,642	142.5	5.6
6か月以下	67	695,431	87.3	11.3	509	5,367,071	105.4	10.9
1か年以下	60	655,700	76.0	10.6	435	6,758,577	116.9	13.7
2か年以下	175	596,100	283.6	9.7	933	4,423,560	172.6	9.0
3か年以下	20	99,360	193.1	1.6	176	711,508	88.9	1.4
4か年以下	17	55,800	148.0	0.9	97	397,580	97.1	0.8
5か年以下	70	458,820	125.2	7.4	581	3,111,256	68.0	6.3
7か年以下	64	586,110	128.8	9.5	522	4,196,494	70.1	8.5
10か年以下	144	2,270,255	101.9	36.8	1,169	20,281,574	38.4	41.1
10か年超	3	204,020	48.6	3.3	38	1,340,338	87.8	2.7
合 計	671	6,163,836	108.0	100.0	4,811	49,367,599	60.6	100.0

金額別保証承諾状況

(単位:千円, %)

	11 月 中				2 4 年 度 累 計			
	件数	金額	前年比	構成比	件数	金額	前年比	構成比
100万円以下	98	78,911	277.9	1.3	502	421,292	127.7	0.9
200万円以下	79	142,900	98.2	2.3	628	1,110,313	86.7	2.2
300万円以下	101	293,400	137.5	4.8	720	2,071,664	87.3	4.2
500万円以下	117	532,623	108.9	8.6	802	3,635,148	60.4	7.4
1,000万円以下	113	952,289	100.7	15.4	876	7,411,233	53.9	15.0
1,500万円以下	48	648,520	114.4	10.5	340	4,603,871	62.0	9.3
2,000万円以下	49	938,378	163.5	15.2	342	6,577,568	57.9	13.3
3,000万円以下	34	963,200	108.3	15.6	303	8,326,919	28.8	16.9
5,000万円以下	26	1,107,615	156.6	18.0	214	9,055,752	174.3	18.3
6,000万円以下	3	176,000	151.7	2.9	30	1,721,840	328.0	3.5
7,000万円以下	0	0	*	*	16	1,081,600	123.1	2.2
8,000万円以下	1	80,000	25.0	1.3	20	1,585,000	152.4	3.2
1億円以下	1	100,000	50.0	1.6	16	1,505,400	81.5	3.0
1億2千万円以下	0	0	*	*	1	110,000	49.7	0.2
1億5千万円以下	1	150,000	*	2.4	1	150,000	111.1	0.3
2億円以下	0	0	*	*	0	0	*	*
合 計	671	6,163,836	108.0	100.0	4,811	49,367,599	60.6	100.0

新規・継続別保証承諾状況

(単位:千円, %)

	11 月 中				2 4 年 度 累 計			
	件数	金額	前年比	構成比	件数	金額	前年比	構成比
新規	96	512,630	69.5	8.3	421	2,234,754	42.4	4.5
継続	575	5,651,206	113.7	91.7	4,390	47,132,845	61.8	95.5
合 計	671	6,163,836	108.0	100.0	4,811	49,367,599	60.6	100.0

金融機関別保証状況

(単位:千円,%)

	保証承諾								11月末保債務残高				代位弁済 (24年度累計)		
	11月中				24年度累計				件数	金額	前年比	構成比	件数	金額	前年比
	件数	金額	前年比	構成比	件数	金額	前年比	構成比							
みずほ銀行	2	83,000	1,660.0	1.3	10	311,000	60.1	0.6	66	1,678,698	95.0	0.6	0	0	*
三菱東京UFJ銀行	0	0	*	*	5	106,000	25.4	0.2	67	1,419,035	84.5	0.5	2	18,880	11.8
(都市銀行計)	2	83,000	1,660.0	1.3	15	417,000	44.6	0.8	133	3,097,733	89.9	1.1	2	18,880	11.8
秋田銀行	300	2,655,879	91.2	43.1	1,944	22,851,630	58.8	46.3	12,818	129,249,919	94.2	46.6	114	1,412,167	164.7
北都銀行	210	2,479,356	124.0	40.2	1,654	19,347,674	71.5	39.2	10,134	99,490,958	95.4	35.8	112	781,937	62.1
荘内銀行	0	0	*	*	4	58,200	88.2	0.1	53	666,966	78.0	0.2	0	0	*
青森銀行	3	83,000	251.5	1.3	18	214,900	57.3	0.4	120	1,132,334	94.0	0.4	0	0	*
山形銀行	1	5,000	*	0.1	11	163,000	55.4	0.3	80	943,138	88.0	0.3	0	0	*
東北銀行	1	40,000	800.0	0.6	34	366,410	51.6	0.7	153	1,393,415	99.2	0.5	2	5,916	*
七十七銀行	2	25,000	*	0.4	8	73,740	66.7	0.1	31	362,528	100.4	0.1	0	0	*
岩手銀行	3	95,000	*	1.5	6	100,000	69.0	0.2	70	714,253	81.1	0.3	4	63,368	124.2
みちのく銀行	3	48,700	126.5	0.8	34	238,360	28.1	0.5	244	2,519,029	90.7	0.9	4	13,048	13.0
(地方銀行計)	523	5,431,935	108.9	88.1	3,713	43,413,914	63.4	87.9	23,703	236,472,541	94.6	85.2	236	2,276,435	96.9
北日本銀行	7	91,500	145.2	1.5	55	412,569	45.7	0.8	302	2,767,311	95.2	1.0	0	0	*
きらやか銀行	6	37,000	30.1	0.6	46	314,020	51.2	0.6	218	1,748,212	99.4	0.6	2	14,007	*
(第二地方銀行計)	13	128,500	69.1	2.1	101	726,589	47.9	1.5	520	4,515,524	96.8	1.6	2	14,007	*
秋田信用金庫	49	193,330	72.0	3.1	305	1,775,264	58.0	3.6	1,915	12,257,196	93.5	4.4	22	202,767	109.3
羽後信用金庫	69	260,801	127.7	4.2	538	2,162,532	53.8	4.4	2,318	11,511,885	95.2	4.1	15	146,780	84.3
(信用金庫計)	118	454,131	96.1	7.4	843	3,937,796	55.6	8.0	4,233	23,769,081	94.3	8.6	37	349,547	97.2
秋田県信用組合	13	42,270	135.9	0.7	125	668,923	21.1	1.4	1,053	7,818,627	95.2	2.8	12	88,628	73.4
(信用組合計)	13	42,270	135.9	0.7	125	668,923	21.1	1.4	1,053	7,818,627	95.2	2.8	12	88,628	73.4
農林中金	0	0	*	*	0	0	*	*	1	7,140	33.3	0.0	0	0	*
(政府系計)	0	0	*	*	0	0	*	*	1	7,140	33.3	0.0	0	0	*
商工組合中央金庫	2	24,000	88.2	0.4	14	203,378	62.3	0.4	96	1,853,816	98.9	0.7	0	0	*
政策公庫(旧国金)	0	0	*	*	0	0	*	*	0	0	*	*	0	0	*
(その他計)	2	24,000	88.2	0.4	14	203,378	62.3	0.4	96	1,853,816	98.8	0.7	0	0	*
合計	671	6,163,836	108.0	100.0	4,811	49,367,599	60.6	100.0	29,739	277,534,462	94.6	100.0	289	2,747,497	91.7

業種別保証状況

(単位:千円,%)

	保証承諾								11月末保証債務残高				代位弁済 (24年度累計)		
	11月中				24年度累計				件数	金額	前年比	構成比	件数	金額	前年比
	件数	金額	前年比	構成比	件数	金額	前年比	構成比							
食料品工業	21	159,700	114.7	2.6	154	1,578,650	63.9	3.2	918	8,698,396	94.2	3.1	9	56,658	270.3
繊維品工業	11	97,000	193.2	1.6	76	693,057	71.0	1.4	430	3,251,456	95.1	1.2	5	90,160	155.4
木材・木製品工業	8	120,400	53.8	2.0	63	1,128,840	58.4	2.3	445	6,181,463	100.9	2.2	0	0	*
家具建具工業	7	61,000	818.9	1.0	46	302,612	44.7	0.6	262	2,055,980	93.9	0.7	0	0	*
紙工業	1	10,000	*	0.2	2	18,000	35.0	0.0	24	305,652	98.6	0.1	0	0	*
印刷製本業	0	0	*	*	1	80,000	200.0	0.2	12	196,723	109.9	0.1	0	0	*
化学工業	0	0	*	*	1	6,000	120.0	0.0	11	150,457	83.7	0.1	0	0	*
石油石炭工業	0	0	*	*	0	0	*	*	8	321,312	104.0	0.1	0	0	*
ゴム・プラスチック工業	0	0	*	*	6	58,577	19.6	0.1	57	660,028	91.5	0.2	0	0	*
ゴム製品工業	0	0	*	*	1	3,000	10.3	0.0	10	76,541	28.8	0.0	0	0	*
皮革工業	1	6,500	260.0	0.1	8	54,000	44.1	0.1	72	555,665	93.8	0.2	0	0	*
窯業	2	13,000	63.4	0.2	14	194,400	26.4	0.4	149	2,146,019	87.7	0.8	3	74,640	196.2
機械工業	7	114,500	204.5	1.9	79	1,022,400	62.9	2.1	584	7,969,409	93.1	2.9	8	126,307	932.3
電気機器工業	1	5,000	13.5	0.1	32	541,900	43.3	1.1	268	4,946,749	86.7	1.8	15	229,896	2,839.8
車輛工業	0	0	*	*	3	30,000	10.0	0.1	58	981,841	86.9	0.4	0	0	*
船舶工業	1	6,500	*	0.1	1	6,500	162.5	0.0	9	29,941	71.8	0.0	0	0	*
金属工業	6	66,500	70.5	1.1	34	479,600	30.2	1.0	327	5,365,241	92.4	1.9	2	10,090	9.6
ソフトウェア業	4	61,000	*	1.0	15	146,800	129.2	0.3	92	903,243	92.3	0.3	1	2,502	8.4
情報処理サービス業	0	0	*	*	2	7,900	225.7	0.0	12	107,218	92.1	0.0	0	0	*
農林漁業	4	17,600	58.7	0.3	16	129,150	50.7	0.3	86	600,143	106.6	0.2	1	3,423	*
その他の工業	18	87,000	102.8	1.4	116	456,660	35.3	0.9	1,027	5,331,180	86.8	1.9	3	22,405	76.4
製造業計	92	825,700	108.6	13.4	670	6,938,046	50.4	14.1	4,861	50,834,657	92.4	18.3	47	616,080	124.4
鉱業	2	13,000	37.9	0.2	11	213,400	64.6	0.4	119	1,813,165	93.5	0.7	0	0	*
建設業	208	1,922,445	117.4	31.2	1,479	15,227,808	60.5	30.8	7,678	67,577,376	93.9	24.3	80	785,637	88.0
卸売業	49	795,290	149.4	12.9	419	6,966,152	67.0	14.1	2,455	31,012,517	94.1	11.2	31	267,233	46.5
小売業	177	1,222,859	152.6	19.8	1,230	9,172,202	62.4	18.6	7,569	50,980,899	94.3	18.4	86	574,736	113.1
運送倉庫業	14	170,200	64.6	2.8	112	1,632,054	48.5	3.3	953	12,034,759	96.5	4.3	4	58,814	98.7
サービス業	89	945,981	77.1	15.3	625	5,484,287	53.0	11.1	4,530	45,278,235	96.6	16.3	31	356,766	81.3
不動産業	24	184,401	56.1	3.0	163	2,533,281	133.4	5.1	1,013	12,737,378	99.9	4.6	1	17,049	*
その他	16	83,960	67.4	1.4	102	1,200,370	77.4	2.4	561	5,265,475	96.6	1.9	9	71,182	265.9
非製造業計	579	5,338,136	107.9	86.6	4,141	42,429,554	62.6	85.9	24,878	226,699,805	95.1	81.7	242	2,131,417	85.2
合計	671	6,163,836	108.0	100.0	4,811	49,367,599	60.6	100.0	29,739	277,534,462	94.6	100.0	289	2,747,497	91.7

市町村別保証状況

(単位:千円, %)

	保証承諾								11月末保証債務残高				代位弁済 (24年度累計)		
	11月中				24年度累計				件数	金額	前年比	構成比	件数	金額	前年比
	件数	金額	前年比	構成比	件数	金額	前年比	構成比							
秋田市	164	1,544,981	101.0	25.1	1,220	13,404,239	63.5	27.2	8,613	85,451,007	92.5	30.8	85	685,188	60.3
能代市	52	532,295	374.2	8.6	337	3,516,681	68.6	7.1	1,968	16,697,843	96.2	6.0	27	187,360	117.1
横手市	89	802,720	113.1	13.0	628	6,579,340	73.7	13.3	2,731	26,312,386	100.6	9.5	20	224,994	77.4
大館市	52	607,100	230.5	9.8	374	4,054,045	73.8	8.2	2,263	20,595,726	92.9	7.4	19	169,657	75.1
北秋田市	14	150,090	203.1	2.4	105	753,377	30.8	1.5	821	7,136,364	91.1	2.6	9	50,806	441.8
由利本荘市	41	281,500	76.4	4.6	370	2,675,270	50.1	5.4	2,177	17,465,359	93.0	6.3	7	42,921	36.0
にかほ市	26	158,530	69.0	2.6	195	1,594,234	63.6	3.2	1,066	9,838,432	92.4	3.5	21	220,953	*
男鹿市	26	247,400	127.5	4.0	130	1,469,400	71.2	3.0	839	7,563,858	96.6	2.7	8	197,560	495.6
湯上市	17	126,900	74.6	2.1	117	1,317,230	73.8	2.7	723	6,418,434	98.4	2.3	17	238,648	318.1
湯沢市	50	529,590	99.6	8.6	271	3,129,931	64.1	6.3	1,473	14,514,494	99.8	5.2	12	92,101	286.4
大仙市	63	605,541	100.1	9.8	393	3,826,233	50.2	7.8	2,437	23,927,127	94.6	8.6	10	99,936	74.5
仙北市	8	40,800	23.3	0.7	123	1,192,860	44.5	2.4	941	8,762,416	94.8	3.2	8	73,932	23.1
鹿角市	19	148,389	117.0	2.4	143	1,481,386	37.2	3.0	1,206	11,119,950	92.1	4.0	5	22,201	8.4
13市計	621	5,775,836	112.8	93.7	4,406	44,994,225	60.8	91.1	27,258	255,803,396	94.4	92.2	248	2,306,257	82.1
小坂町	2	9,000	300.0	0.1	9	27,102	6.7	0.1	125	1,357,552	93.5	0.5	0	0	*
鹿角郡計	2	9,000	300.0	0.1	9	27,102	6.7	0.1	125	1,357,552	93.5	0.5	0	0	*
上小阿仁村	1	5,000	*	0.1	11	45,000	44.8	0.1	62	445,381	90.2	0.2	1	3,314	50.4
北秋田郡計	1	5,000	*	0.1	11	45,000	44.8	0.1	62	445,381	90.2	0.2	1	3,314	50.4
藤里町	3	14,000	73.7	0.2	18	83,230	68.7	0.2	82	362,634	97.1	0.1	0	0	*
三種町	11	96,500	202.6	1.6	84	793,938	54.3	1.6	513	3,630,168	82.7	1.3	22	257,439	1,302.4
八峰町	2	6,000	15.8	0.1	26	168,100	24.8	0.3	213	1,570,374	94.9	0.6	0	0	*
山本郡計	16	116,500	111.3	1.9	128	1,045,268	46.2	2.1	808	5,563,176	86.7	2.0	22	257,439	423.0
五城目町	8	37,200	17.0	0.6	57	523,900	63.8	1.1	272	2,140,468	119.3	0.8	0	0	*
八郎潟町	4	19,200	192.0	0.3	17	180,200	64.0	0.4	148	909,432	93.9	0.3	5	9,198	29.2
井川町	1	3,000	*	0.0	15	167,250	355.1	0.3	70	511,542	94.2	0.2	0	0	*
大潟村	2	38,000	38.0	0.6	20	615,000	85.1	1.2	45	1,003,634	92.9	0.4	5	60,579	*
南秋田郡計	15	97,400	29.6	1.6	109	1,486,350	79.4	3.0	535	4,565,076	104.1	1.6	10	69,777	124.3
美郷町	5	78,000	294.3	1.3	58	580,934	59.4	1.2	392	3,254,324	97.3	1.2	0	0	*
仙北郡計	5	78,000	294.3	1.3	58	580,934	59.4	1.2	392	3,254,324	97.3	1.2	0	0	*
羽後町	8	27,100	35.0	0.4	64	612,020	72.7	1.2	352	2,343,285	96.4	0.8	1	4,857	9.7
東成瀬村	2	15,000	150.0	0.2	13	196,800	63.2	0.4	74	922,712	122.9	0.3	0	0	*
雄勝郡計	10	42,100	48.1	0.7	77	808,820	70.1	1.6	426	3,265,998	102.7	1.2	1	4,857	9.7
県外	1	40,000	100.0	0.6	13	379,900	48.1	0.8	133	3,279,558	98.9	1.2	7	105,853	3,216.5
合計	671	6,163,836	108.0	100.0	4,811	49,367,599	60.6	100.0	29,739	277,534,462	94.6	100.0	289	2,747,497	91.7

事業部・支所別状況

(単位:千円, %)

	保証承諾								11月末保証債務残高				代位弁済 (24年度累計)		
	11月中				24年度累計				件数	金額	前年比	構成比	件数	金額	前年比
	件数	金額	前年比	構成比	件数	金額	前年比	構成比							
秋田事業部	222	2,015,681	92.0	32.7	1,573	17,697,819	66.6	35.8	10,686	103,437,441	93.9	37.3	117	1,127,646	86.3
大館支所	87	918,579	196.7	14.9	643	6,372,910	50.9	12.9	4,506	41,286,801	92.3	14.9	34	245,978	48.3
能代支所	69	650,795	263.3	10.6	470	4,717,849	62.0	9.6	2,807	23,000,949	93.8	8.3	55	525,378	237.9
本荘支所	68	480,030	75.2	7.8	569	4,364,804	54.2	8.8	3,262	27,832,048	92.2	10.0	28	263,874	215.7
大曲支所	76	724,341	89.5	11.8	571	5,604,627	49.0	11.4	3,789	36,826,200	94.4	13.3	17	172,510	37.2
横手湯沢支所	149	1,374,410	101.4	22.3	985	10,609,591	69.2	21.5	4,689	45,151,023	100.7	16.3	38	412,112	110.4
合計	671	6,163,836	108.0	100.0	4,811	49,367,599	60.6	100.0	29,739	277,534,462	94.6	100.0	289	2,747,497	91.7

制度別保証状況

(単位:千円, %)

	保証承諾								11月末保証債務残高				代位弁済 (24年度累計)		
	11月中				24年度累計				件数	金額	前年比	構成比	件数	金額	前年比
	件数	金額	前年比	構成比	件数	金額	前年比	構成比							
普通保証	5	188,020	59.7	3.1	33	872,788	73.4	1.8	311	6,367,235	111.1	2.3	5	33,776	41.3
長期安定	0	0	*	*	0	0	*	*	9	225,962	90.0	0.1	0	0	*
季節資金中元		0				0				0				0	
季節資金年末		0				0				0				0	
季節資金期末		0				0				0				0	
長期資金	0	0	*	*	0	0	*	*	22	923,657	87.2	0.3	0	0	*
当座貸越	15	317,000	299.1	5.1	81	1,983,000	156.9	4.0	210	4,980,900	97.0	1.8	0	0	*
カードローン	38	182,500	103.1	3.0	307	1,626,200	126.7	3.3	815	4,235,652	94.3	1.5	2	6,865	68.3
カードmini	133	217,400	*	3.5	578	1,091,000	*	2.2	523	1,006,700	*	0.4	0	0	*
売掛債権(個別保証)		0				0				0				0	
売掛債権(根保証)		0				0				0				0	
流動資産(根保証)	2	20,800	10.0	0.3	15	287,200	56.3	0.6	22	560,720	172.7	0.2	0	0	*
流動資産(個別保証)	1	16,000	69.0	0.3	1	16,000	37.4	0.0	1	16,000	39.2	0.0	0	0	*
特定社債	1	56,000	*	0.9	2	136,000	*	0.3	10	838,400	66.7	0.3	0	0	*
その他	11	43,900	66.8	0.7	87	388,110	100.5	0.8	743	3,372,439	67.8	1.2	12	126,805	128.2
協会制度計	201	853,600	147.2	13.8	1,071	5,527,510	158.5	11.2	2,355	16,160,430	92.2	5.8	14	133,670	48.7
無担保・無保証人		0				0				0				0	
国経営安定	0	0	*	*	1	18,700	6.7	0.0	52	943,389	99.4	0.3	1	950	2.9
エネルギー対策		0				0				0				0	
海外	0	0	*	*	0	0	*	*	0	0	*	*	0	0	*
新事業・事業開拓		0				0				0				0	
金融安定化(金融変化対応)	0	0	*	*	0	0	*	*	66	431,638	77.3	0.2	2	24,436	9,492.9
新事業創出		0				0				0				0	
経営革新関連	0	0	*	*	0	0	*	*	2	9,136	38.9	0.0	0	0	*
安定化(借換)	0	0	*	*	0	0	*	*	70	286,888	67.3	0.1	1	1,397	4.0
国再挑戦	0	0	*	*	0	0	*	*	2	2,506	72.1	0.0	0	0	*
全国緊急	0	0	*	*	0	0	*	*	56	945,735	81.6	0.3	1	30,482	92.4
予約保証		0				0				0				0	
事業再生円滑化	0	0	*	*	0	0	*	*	0	0	*	*	0	0	*
激甚災害(地震)		0				0				0				0	
震災緊急	0	0	*	*	0	0	*	*	4	115,956	94.4	0.0	0	0	*
その他	0	0	*	*	0	0	*	*	2	9,646	72.4	0.0	0	0	*
国制度計	0	0	*	*	1	18,700	4.6	0.0	254	2,744,893	84.3	1.0	5	57,266	56.4
事業円滑化資金(固定型)	0	0	*	*	0	0	*	*	0	0	*	*	0	0	*
事業円滑化資金(変動型)	0	0	*	*	0	0	*	*	97	588,211	67.3	0.2	0	0	*
秋田産業総合	0	0	*	*	0	0	*	*	1	11,830	76.1	0.0	0	0	*
新事業革新	0	0	*	*	0	0	*	*	0	0	*	*	0	0	*
新事業総合ベンチャー	0	0	*	*	0	0	*	*	0	0	*	*	0	0	*
新事業総合21	0	0	*	*	0	0	*	*	5	125,644	79.8	0.0	0	0	*
新事業総合転換	0	0	*	*	0	0	*	*	3	107,983	89.1	0.0	0	0	*
公害防止設備資金	0	0	*	*	0	0	*	*	1	9,790	36.4	0.0	0	0	*
振興資金(固定)	27	192,020	66.4	3.1	203	1,844,650	108.0	3.7	829	5,855,339	80.4	2.1	13	112,754	73.7
振興資金(変動)	41	616,328	117.7	10.0	257	3,976,655	129.2	8.1	2,433	32,215,104	94.4	11.6	26	290,597	66.7
振興資金(小規模)	1	12,000	77.4	0.2	9	66,100	235.2	0.1	157	407,401	76.0	0.1	2	3,113	23.8
振興資金(23年地震)	0	0	*	*	0	0	*	*	4,235	49,048,247	89.7	17.7	33	287,905	3,591.1
災害復旧	0	0	*	*	9	53,970	*	0.1	33	152,206	122.8	0.1	0	0	*
マル災(23地震)		0				0				0				0	
経営安定受注減	5	100,903	403.6	1.6	29	586,448	198.7	1.2	637	6,901,034	78.0	2.5	16	236,525	77.3
経営安定原油対策	0	0	*	*	0	0	*	*	90	682,399	65.9	0.2	1	17,500	*
原油価格対策	0	0	*	*	0	0	*	*	1,124	11,947,234	75.8	4.3	13	159,232	83.4
県緊急対策	180	2,759,835	100.2	44.8	1,705	26,658,916	175.2	54.0	7,943	100,294,052	103.8	36.1	57	702,326	82.7
県取引安定	0	0	*	*	3	20,000	*	0.0	4	27,185	*	0.0	0	0	*
受注減小口	8	58,000	193.3	0.9	38	184,779	123.7	0.4	565	1,821,770	77.4	0.7	16	60,989	70.2
経営安定連倒	0	0	*	*	1	3,500	*	0.0	29	233,845	79.8	0.1	1	3,257	*
連倒小口	0	0	*	*	0	0	*	*	14	34,874	66.6	0.0	1	954	49.3
経営安定金融破綻		0				0				0				0	
破綻小口		0				0				0				0	
経営安定再生	0	0	*	*	4	63,456	28.4	0.1	170	3,148,499	83.7	1.1	4	124,905	345.8
県創業支援	4	25,500	57.3	0.4	43	209,860	76.1	0.4	493	1,789,518	89.0	0.6	18	82,043	139.5
新事業事業革新	1	25,000	396.8	0.4	14	361,500	184.6	0.7	175	3,665,647	92.1	1.3	10	194,213	*
新事業ベンチャー	0	0	*	*	0	0	*	*	1	24,848	57.7	0.0	0	0	*
新事業総合あきた	0	0	*	*	0	0	*	*	13	194,636	88.3	0.1	0	0	*
新事業フェニックス	0	0	*	*	0	0	*	*	7	377,107	93.4	0.1	0	0	*
事業再生資金		0				0				0				0	
再起支援資金	0	0	*	*	0	0	*	*	1	4,220	85.4	0.0	0	0	*
事業承継資金	2	14,000	*	0.2	4	99,000	1,980.0	0.2	41	402,588	105.5	0.1	0	0	*
県アスベスト	0	0	*	*	0	0	*	*	2	7,146	77.7	0.0	0	0	*
県小口	1	2,200	20.0	0.0	8	27,960	37.8	0.1	96	217,924	78.0	0.1	2	2,903	72.1
県アグリ	4	17,600	733.3	0.3	11	86,080	65.2	0.2	63	385,319	111.7	0.1	0	0	*
その他	0	0	*	*	0	0	*	*	0	0	*	*	0	0	*
県制度計	274	3,823,386	101.9	62.0	2,338	34,242,874	48.2	69.4	19,262	220,681,600	94.2	79.5	213	2,279,215	105.1
市町村制度計	190	1,283,830	120.8	20.8	1,367	8,690,728	163.3	17.6	7,556	31,565,303	96.9	11.4	52	243,570	66.1
商工貯蓄共済	1	15,000	*	0.2	1	15,000	100.0	0.0	1	15,000	100.0	0.0	0	0	*
合計	671	6,163,836	108.0	100.0	4,811	49,367,599	60.6	100.0	29,739	277,534,462	94.6	100.0	289	2,747,497	91.7

市町村制度別保証状況

(単位:千円、%)

	保証承諾								11月末保証債務残高				代位弁済 (24年度累計)		
	11月中				24年度累計				件数	金額	前年比	構成比	件数	金額	前年比
	件数	金額	前年比	構成比	件数	金額	前年比	構成比							
秋田市	13	72,790	65.0	5.7	96	715,120	227.1	8.2	721	2,735,875	92.5	8.7	5	24,716	61.0
秋田市(設備)	1	7,200	118.0	0.6	2	20,360	257.7	0.2	15	135,639	121.0	0.4	0	0	*
秋田市(商業施設)	0	0	*	*	0	0	*	*	7	326,466	90.1	1.0	0	0	*
秋田市(特小)	0	0	*	*	0	0	*	*	1	48	10.0	0.0	0	0	*
秋田市(創業)	0	0	*	*	0	0	*	*	10	12,493	43.7	0.0	0	0	*
秋田市小口	7	23,870	71.5	1.9	39	126,320	178.9	1.5	237	491,374	100.1	1.6	1	4,427	223.3
秋田市中心空き店舗	0	0	*	*	0	0	*	*	6	23,643	85.9	0.1	0	0	*
秋田市中心市街地設備	0	0	*	*	4	115,000	*	1.3	8	160,255	271.0	0.5	0	0	*
男鹿市※	0	0	*	*	0	0	*	*	10	9,595	51.8	0.0	0	0	*
男鹿市	1	6,500	*	0.5	5	27,970	50.8	0.3	97	374,814	79.7	1.2	0	0	*
男小口	0	0	*	*	1	9,000	1,800.0	0.1	37	77,962	84.8	0.2	0	0	*
湯上市	0	0	*	*	5	18,200	433.3	0.2	58	173,306	86.4	0.5	0	0	*
湯上市小口	1	1,300	*	0.1	2	4,300	107.5	0.0	26	42,108	89.6	0.1	0	0	*
五城目町	0	0	*	*	4	11,600	27.0	0.1	45	124,297	83.3	0.4	0	0	*
マル五小口	1	2,000	100.0	0.2	5	13,200	440.0	0.2	24	61,239	165.9	0.2	0	0	*
八郎湯町	0	0	*	*	1	5,200	22.1	0.1	26	55,706	80.6	0.2	2	2,503	*
井川町	0	0	*	*	0	0	*	*	6	19,277	73.2	0.1	0	0	*
マル井小口	0	0	*	*	2	3,000	*	0.0	7	8,239	179.3	0.0	0	0	*
大湯村	0	0	*	*	0	0	*	*	1	2,020	*	0.0	0	0	*
秋田事業部管内計	24	113,660	72.3	8.9	166	1,069,270	201.1	12.3	1,342	4,834,353	93.8	15.3	8	31,646	68.7
大館市	5	26,700	144.3	2.1	35	164,344	281.7	1.9	267	738,762	78.7	2.3	6	17,599	39.9
大館市小口	2	13,000	90.9	1.0	12	33,500	133.5	0.4	70	139,782	96.8	0.4	1	2,073	35.2
大館市(機械)	3	12,100	*	0.9	22	58,178	210.0	0.7	95	144,514	93.8	0.5	0	0	*
鹿角市	3	13,539	677.0	1.1	22	150,079	418.0	1.7	222	1,117,008	83.2	3.5	1	1,724	3.0
鹿小口	0	0	*	*	11	27,730	1,459.5	0.3	68	209,830	91.1	0.7	0	0	*
北秋田市	5	15,590	222.7	1.2	24	95,140	211.4	1.1	157	466,208	91.1	1.5	2	5,728	*
小坂町	0	0	*	*	2	8,882	469.9	0.1	34	88,883	70.4	0.3	0	0	*
上小阿仁村	0	0	*	*	2	6,000	38.7	0.1	23	52,612	89.0	0.2	0	0	*
大館支所管内計	18	80,929	193.6	6.3	130	543,853	257.3	6.3	936	2,957,597	84.3	9.4	10	27,125	24.7
能代市※	0	0	*	*	0	0	*	*	4	1,708	24.3	0.0	0	0	*
能代市	4	33,000	330.0	2.6	50	351,217	205.6	4.0	246	1,245,724	106.8	3.9	1	920	4.8
能代市(機械)	0	0	*	*	0	0	*	*	6	5,357	43.7	0.0	0	0	*
能小口	9	30,520	131.0	2.4	53	147,330	132.7	1.7	324	624,004	97.1	2.0	5	16,073	272.9
琴丘町※	0	0	*	*	0	0	*	*	0	0	*	*	0	0	*
二ツ井町※	0	0	*	*	0	0	*	*	6	13,862	72.9	0.0	0	0	*
藤里町	0	0	*	*	2	6,000	15.9	0.1	13	57,290	102.5	0.2	0	0	*
藤小口	3	14,000	127.3	1.1	5	23,960	90.1	0.3	24	59,901	123.2	0.2	0	0	*
三種町	0	0	*	*	15	99,188	247.1	1.1	89	391,969	95.9	1.2	4	23,629	*
三小口	3	8,200	410.0	0.6	18	69,270	279.3	0.8	106	258,420	89.9	0.8	1	3,764	*
八峰町	0	0	*	*	0	0	*	*	34	116,810	95.8	0.4	0	0	*
ぶな小口	0	0	*	*	10	35,700	54.5	0.4	56	169,334	96.4	0.5	0	0	*
能代支所管内計	19	85,720	83.0	6.7	153	732,665	146.1	8.4	908	2,944,377	99.8	9.3	11	44,385	128.4
本荘市※	0	0	*	*	0	0	*	*	0	0	*	*	0	0	*
由利本荘市	5	27,950	108.8	2.2	41	222,410	150.6	2.6	268	861,512	86.5	2.7	0	0	*
由利本荘小口	4	14,500	97.3	1.1	29	73,900	60.2	0.9	228	419,514	86.5	1.3	0	0	*
にかほ市	1	4,000	13.1	0.3	41	332,914	249.9	3.8	196	1,031,569	120.1	3.3	1	4,670	*
に小口	5	10,030	192.9	0.8	28	85,320	88.3	1.0	190	468,947	98.3	1.5	3	8,607	*
本荘支所管内計	15	56,480	74.0	4.4	139	714,544	142.8	8.2	882	2,781,542	98.5	8.8	4	13,277	57.0
大曲市※	0	0	*	*	0	0	*	*	2	3,370	44.9	0.0	0	0	*
大仙市	25	291,420	181.2	22.7	135	1,405,326	164.5	16.2	616	4,905,413	100.3	15.5	1	6,569	13.9
仙小口	9	15,321	37.9	1.2	68	175,471	99.9	2.0	447	1,008,708	88.9	3.2	2	8,221	143.2
仙北市	4	26,300	178.9	2.0	28	152,780	538.0	1.8	128	465,923	94.8	1.5	0	0	*
セ小口	0	0	*	*	12	41,180	131.1	0.5	127	276,407	78.7	0.9	0	0	*
西仙北町※	0	0	*	*	0	0	*	*	4	3,073	51.1	0.0	0	0	*
田沢湖町※	0	0	*	*	0	0	*	*	2	6,500	47.4	0.0	0	0	*
協和町※	0	0	*	*	0	0	*	*	1	952	32.1	0.0	0	0	*
太田町※	0	0	*	*	0	0	*	*	4	4,225	68.1	0.0	0	0	*
美郷町	1	12,000	45.3	0.9	17	171,500	371.2	2.0	71	532,465	99.3	1.7	0	0	*
美小口	1	5,300	*	0.4	16	72,000	109.9	0.8	109	324,347	96.0	1.0	0	0	*
大曲支所管内計	40	350,341	139.0	27.3	276	2,018,257	168.0	23.2	1,511	7,531,382	96.8	23.9	3	14,789	20.3
横手市※	0	0	*	*	0	0	*	*	12	17,892	50.1	0.1	0	0	*
横手市	28	348,000	132.5	27.1	219	2,289,366	154.4	26.3	769	6,144,374	103.3	19.5	6	61,777	134.8
横小口	24	88,600	95.8	6.9	158	560,753	126.2	6.5	628	1,749,821	106.8	5.5	1	2,889	37.4
湯沢市※	0	0	*	*	0	0	*	*	4	4,015	46.8	0.0	0	0	*
湯沢市	12	130,000	186.7	10.1	67	568,370	164.3	6.5	288	1,910,072	95.7	6.1	6	39,736	216.5
ゆ小口	9	25,100	339.2	2.0	52	162,850	163.1	1.9	227	555,663	96.9	1.8	2	7,716	266.7
雄物川町※	0	0	*	*	0	0	*	*	0	0	*	*	1	230	*
羽後町	0	0	*	*	2	7,000	233.3	0.1	27	70,353	77.2	0.2	0	0	*
東成瀬村	1	5,000	*	0.4	3	15,300	*	0.2	12	43,352	112.3	0.1	0	0	*
東小口	0	0	*	*	2	8,500	566.7	0.1	10	20,509	129.5	0.1	0	0	*
横手湯沢支所管内計	74	596,700	138.1	46.5	503	3,612,139	152.0	41.6	1,977	10,516,052	101.6	33.3	16	112,347	137.0
合計	190	1,283,830	120.8	100.0	1,367	8,690,728	163.3	100.0	7,556	31,565,303	96.9	100.0	52	243,570	66.1

セーフティネット保証状況

①金融機関別

(単位:千円, %)

	保証承諾						保証承諾累計					
	11月保証承諾			内セーフティネット保証分			24年度保証承諾累計			内セーフティネット保証分		
	件数	金額	構成比	件数	金額	構成比	件数	金額	構成比	件数	金額	構成比
みずほ銀行	2	83,000	1.3	1	48,000	57.8	10	311,000	0.6	4	96,000	30.9
三菱東京UFJ銀行	0	0	*	0	0	*	5	106,000	0.2	4	102,000	96.2
(都市銀行計)	2	83,000	1.3	1	48,000	57.8	15	417,000	0.8	8	198,000	47.5
秋田銀行	300	2,655,879	43.1	95	1,338,340	50.4	1,944	22,851,630	46.3	864	13,937,804	61.0
北都銀行	210	2,479,356	40.2	85	1,305,525	52.7	1,654	19,347,674	39.2	834	12,420,762	64.2
荘内銀行	0	0	*	0	0	*	4	58,200	0.1	0	0	*
青森銀行	3	83,000	1.3	2	80,000	96.4	18	214,900	0.4	9	187,500	87.2
山形銀行	1	5,000	0.1	0	0	*	11	163,000	0.3	1	40,000	24.5
東北銀行	1	40,000	0.6	0	0	*	34	366,410	0.7	29	277,010	75.6
七十七銀行	2	25,000	0.4	0	0	*	8	73,740	0.1	2	25,000	33.9
岩手銀行	3	95,000	1.5	2	90,000	94.7	6	100,000	0.2	2	90,000	90.0
みちのく銀行	3	48,700	0.8	2	45,000	92.4	34	238,360	0.5	8	97,800	41.0
(地方銀行計)	523	5,431,935	88.1	186	2,858,865	52.6	3,713	43,413,914	87.9	1,749	27,075,876	62.4
北日本銀行	7	91,500	1.5	4	68,000	74.3	55	412,569	0.8	25	224,950	54.5
きらやか銀行	6	37,000	0.6	1	10,000	27.0	46	314,020	0.6	4	49,000	15.6
(第二地方銀行計)	13	128,500	2.1	5	78,000	60.7	101	726,589	1.5	29	273,950	37.7
秋田信用金庫	49	193,330	3.1	17	117,890	61.0	305	1,775,264	3.6	98	892,031	50.2
羽後信用金庫	69	260,801	4.2	10	76,500	29.3	538	2,162,532	4.4	101	754,128	34.9
(信用金庫計)	118	454,131	7.4	27	194,390	42.8	843	3,937,796	8.0	199	1,646,159	41.8
秋田県信用組合	13	42,270	0.7	3	14,000	33.1	125	668,923	1.4	36	261,997	39.2
(信用組合計)	13	42,270	0.7	3	14,000	33.1	125	668,923	1.4	36	261,997	39.2
商工組合中央金庫	2	24,000	0.4	1	10,000	41.7	14	203,378	0.4	6	107,000	52.6
(その他計)	2	24,000	0.4	1	10,000	41.7	14	203,378	0.4	6	107,000	52.6
合計	671	6,163,836	100.0	223	3,203,255	52.0	4,811	49,367,599	100.0	2,027	29,562,982	59.9

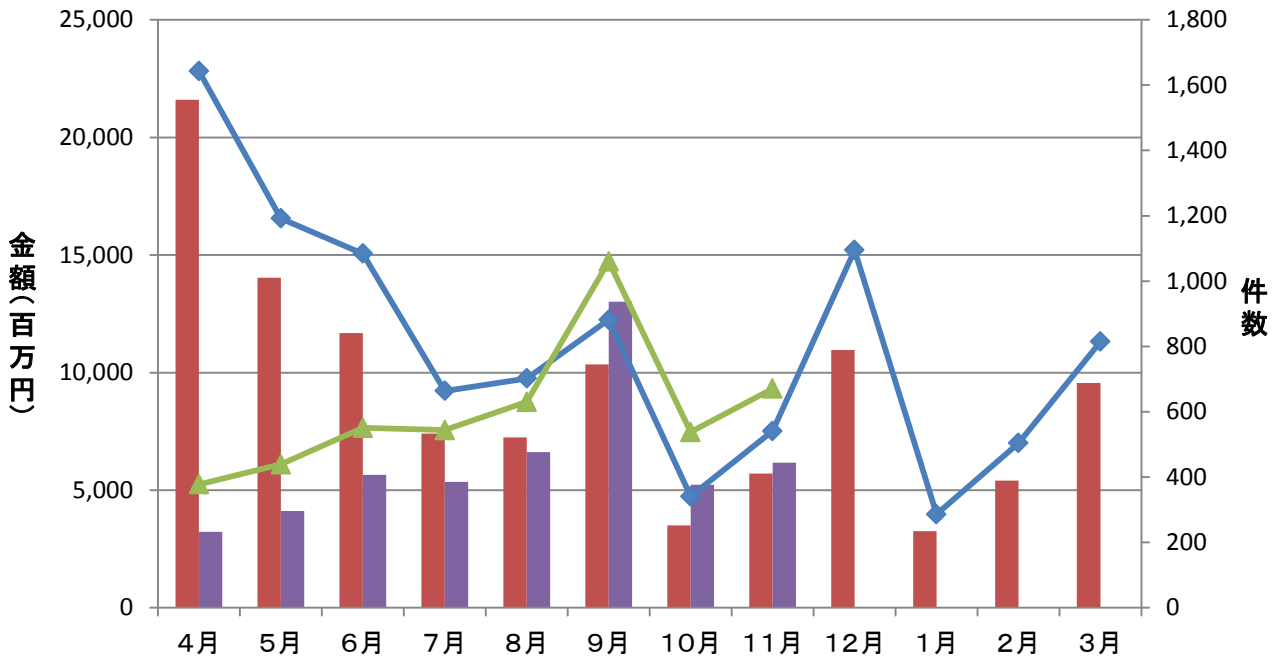
②市町村別

(単位:千円, %)

	保証承諾						保証承諾累計					
	11月保証承諾			内セーフティネット保証分			24年度保証承諾累計			内セーフティネット保証分		
	件数	金額	構成比	件数	金額	構成比	件数	金額	構成比	件数	金額	構成比
秋田市	164	1,544,981	25.1	54	808,090	52.3	1,220	13,404,239	27.2	557	7,918,102	59.1
能代市	52	532,295	8.6	19	345,475	64.9	337	3,516,681	7.1	127	2,330,951	66.3
横手市	89	802,720	13.0	23	273,700	34.1	628	6,579,340	13.3	227	3,599,321	54.7
大館市	52	607,100	9.8	21	397,300	65.4	374	4,054,045	8.2	195	2,755,163	68.0
北秋田市	14	150,090	2.4	3	56,000	37.3	105	753,377	1.5	31	346,237	46.0
由利本荘市	41	281,500	4.6	12	109,550	38.9	370	2,675,270	5.4	111	1,186,020	44.3
にかほ市	26	158,530	2.6	3	80,500	50.8	195	1,594,234	3.2	58	763,840	47.9
男鹿市	26	247,400	4.0	15	196,900	79.6	130	1,469,400	3.0	81	1,232,930	83.9
潟上市	17	126,900	2.1	10	113,100	89.1	117	1,317,230	2.7	61	794,980	60.4
湯沢市	50	529,590	8.6	25	420,290	79.4	271	3,129,931	6.3	175	2,627,653	84.0
大仙市	63	605,541	9.8	9	184,000	30.4	393	3,826,233	7.8	73	1,451,436	37.9
仙北市	8	40,800	0.7	3	10,000	24.5	123	1,192,860	2.4	64	783,580	65.7
鹿角市	19	148,389	2.4	7	62,850	42.4	143	1,481,386	3.0	76	950,533	64.2
13市計	621	5,775,836	93.7	204	3,057,755	52.9	4,406	44,994,225	91.1	1,836	26,740,746	59.4
小坂町	2	9,000	0.1	2	9,000	100.0	9	27,102	0.1	8	22,102	81.6
鹿角郡計	2	9,000	0.1	2	9,000	100.0	9	27,102	0.1	8	22,102	81.6
上小阿仁村	1	5,000	0.1	0	0	*	11	45,000	0.1	5	26,000	57.8
北秋田郡計	1	5,000	0.1	0	0	*	11	45,000	0.1	5	26,000	57.8
藤里町	3	14,000	0.2	0	0	*	18	83,230	0.2	5	41,100	49.4
三種町	11	96,500	1.6	3	33,800	35.0	84	793,938	1.6	27	413,600	52.1
八峰町	2	6,000	0.1	2	6,000	100.0	26	168,100	0.3	11	120,500	71.7
山本郡計	16	116,500	1.9	5	39,800	34.2	128	1,045,268	2.1	43	575,200	55.0
五城目町	8	37,200	0.6	3	22,000	59.1	57	523,900	1.1	26	400,300	76.4
八郎潟町	4	19,200	0.3	2	13,200	68.8	17	180,200	0.4	9	129,700	72.0
井川町	1	3,000	0.0	1	3,000	100.0	15	167,250	0.3	11	133,250	79.7
大潟村	2	38,000	0.6	1	30,000	78.9	20	615,000	1.2	15	540,000	87.8
南秋田郡計	15	97,400	1.6	7	68,200	70.0	109	1,486,350	3.0	61	1,203,250	81.0
美郷町	5	78,000	1.3	1	8,000	10.3	58	580,934	1.2	10	208,364	35.9
仙北郡計	5	78,000	1.3	1	8,000	10.3	58	580,934	1.2	10	208,364	35.9
羽後町	8	27,100	0.4	2	5,500	20.3	64	612,020	1.2	52	526,420	86.0
東成瀬村	2	15,000	0.2	2	15,000	100.0	13	196,800	0.4	7	128,000	65.0
雄勝郡計	10	42,100	0.7	4	20,500	48.7	77	808,820	1.6	59	654,420	80.9
県外	1	40,000	0.6	0	0	*	13	379,900	0.8	5	132,900	35.0
合計	671	6,163,836	100.0	223	3,203,255	52.0	4,811	49,367,599	100.0	2,027	29,562,982	59.9

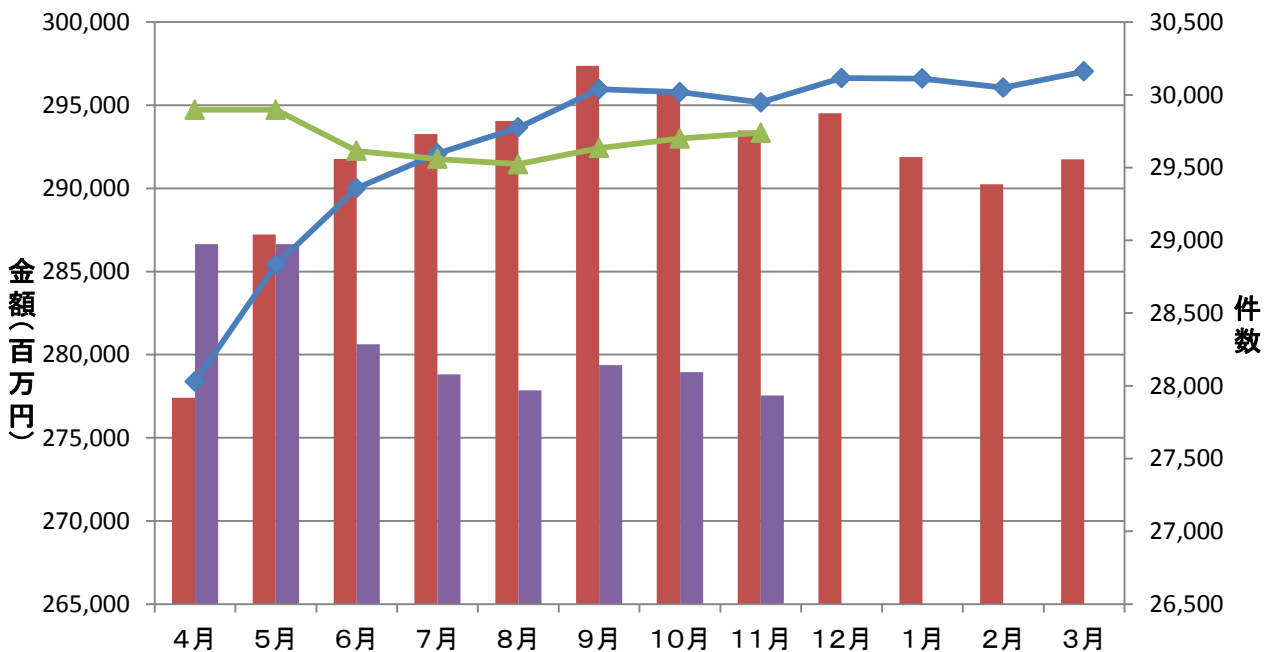
保証承諾実績

■ 平成23年度承諾金額 ■ 平成24年度承諾金額 ◆ 平成23年度承諾件数 ▲ 平成24年度承諾件数



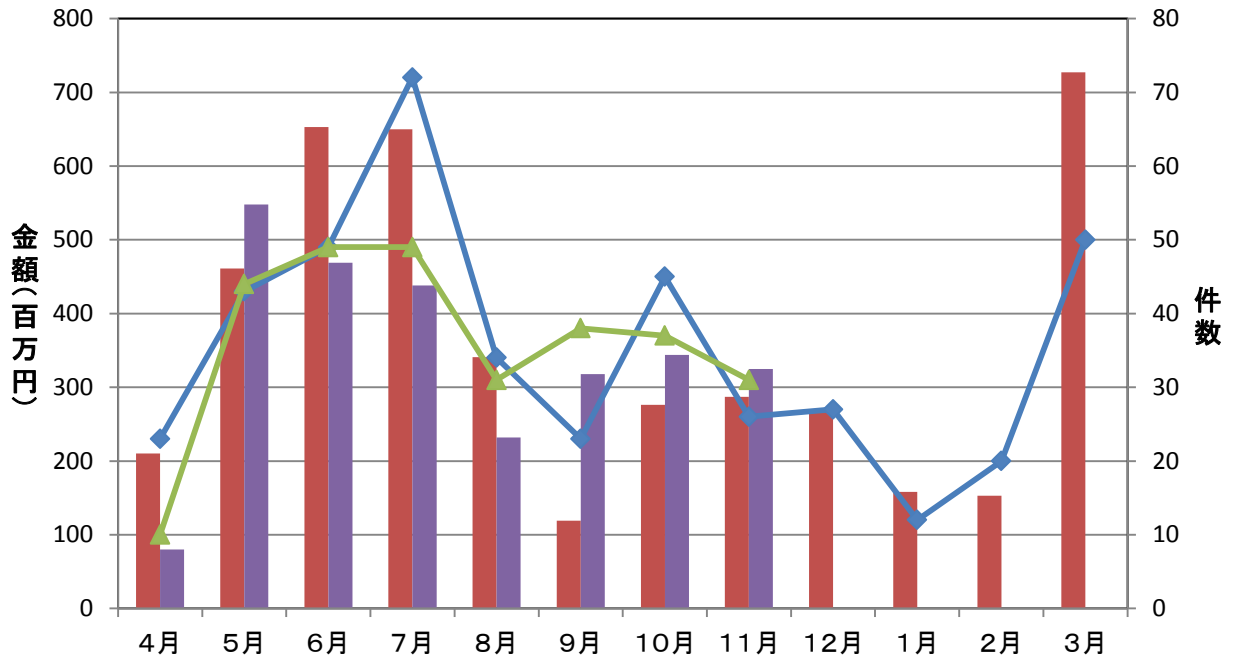
保証債務残高実績

■ 平成23年度残高 ■ 平成24年度残高 ◆ 平成23年度残高件数 ▲ 平成24年度残高件数



代位弁済実績

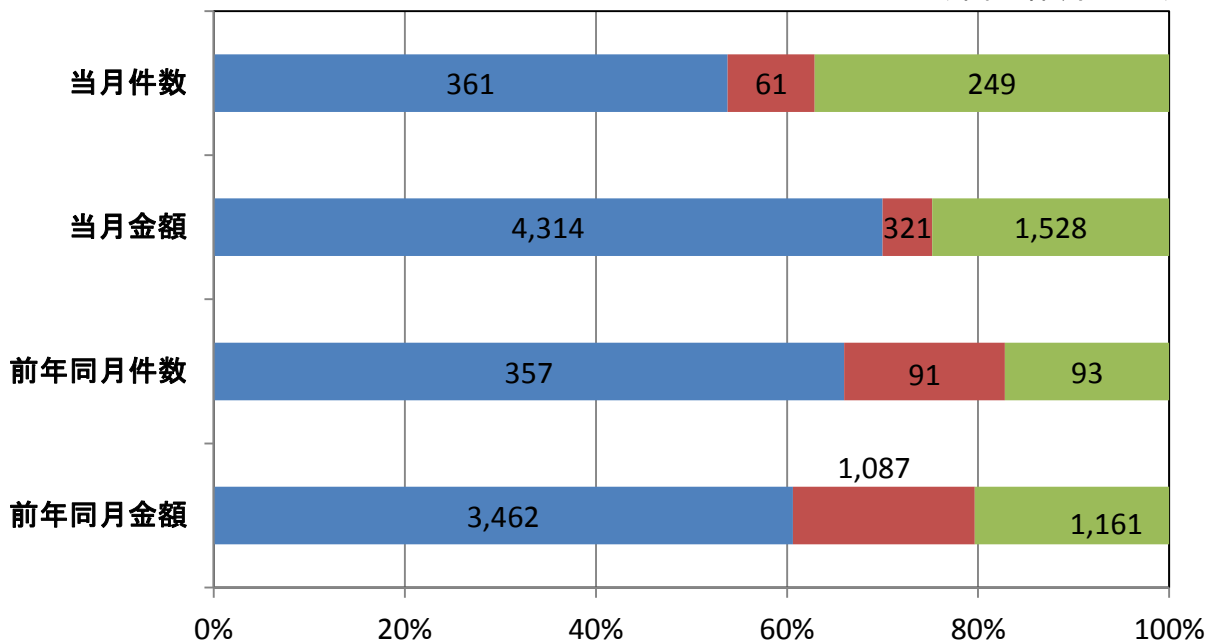
■ 平成23年度代弁金額 ■ 平成24年度代弁金額 ◆ 平成23年度代弁件数 ▲ 平成24年度代弁件数



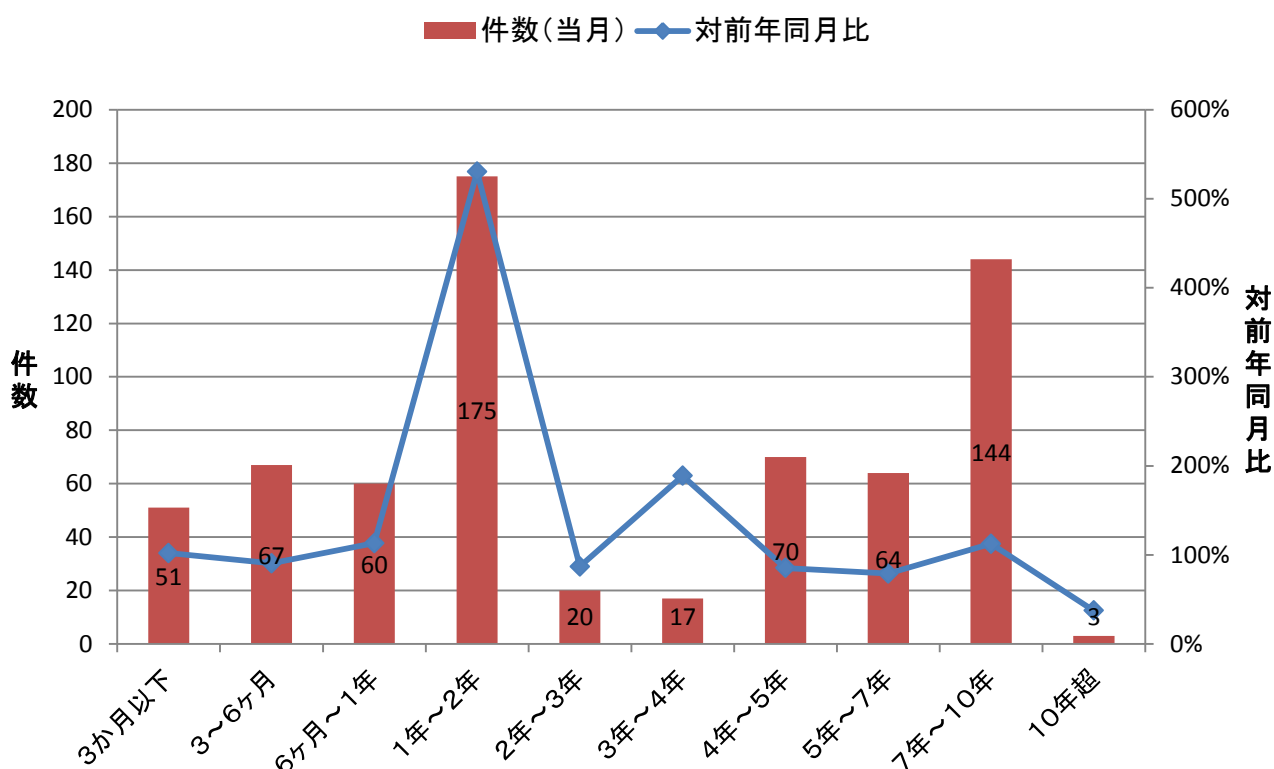
資金使途別保証承諾実績

■ 運転資金 ■ 設備資金 ■ 運転設備資金

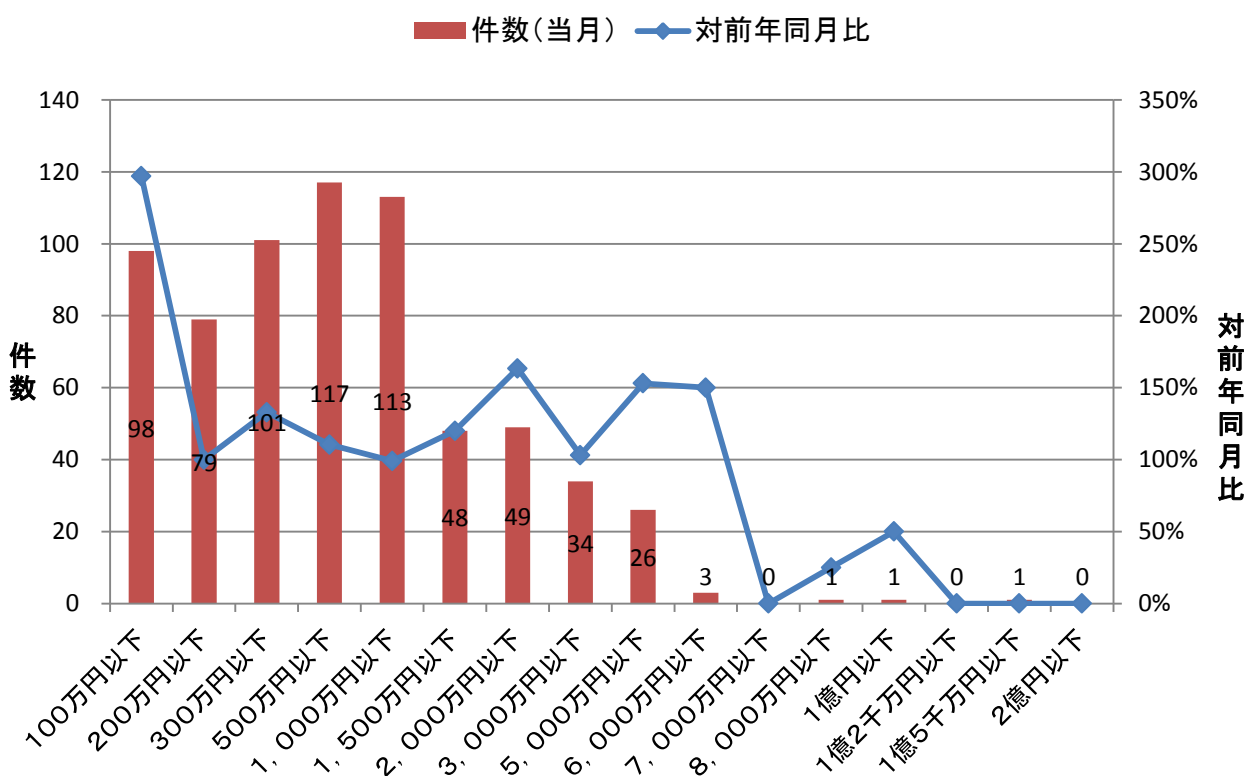
(単位: 件、百万円)



期間別保証承諾実績



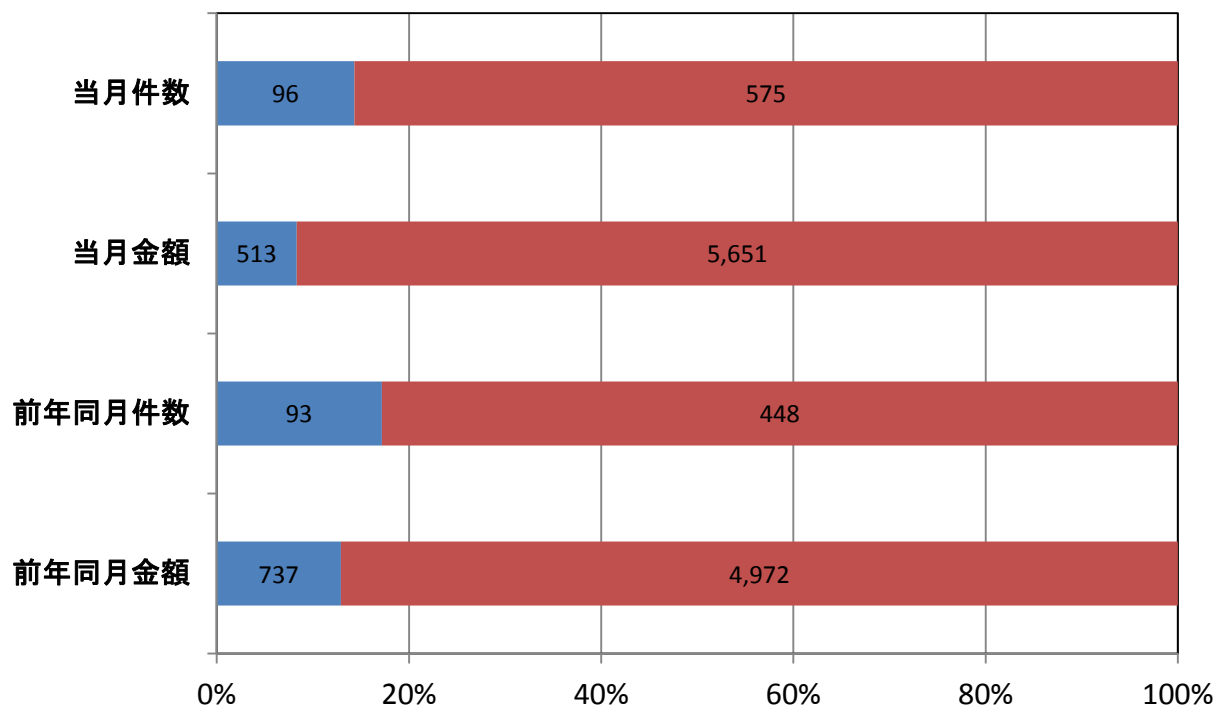
金額別保証承諾実績



新規・継続別保証承諾実績

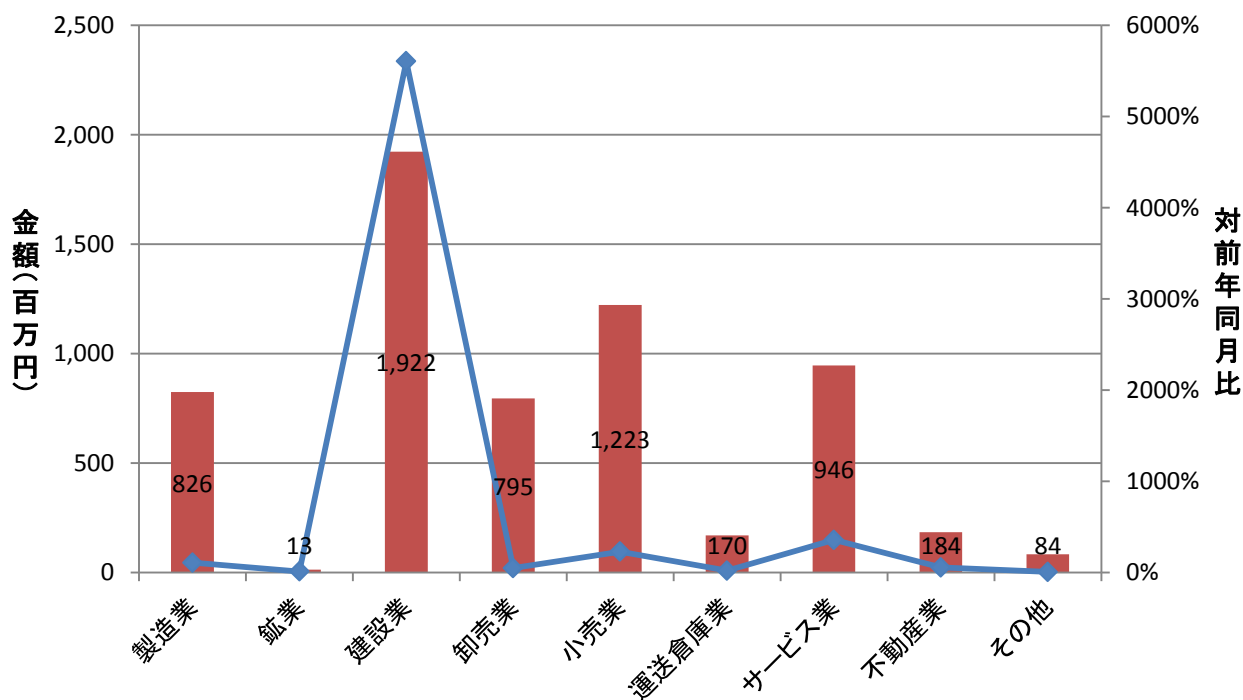
■ 新規 ■ 継続

(単位: 件、百万円)



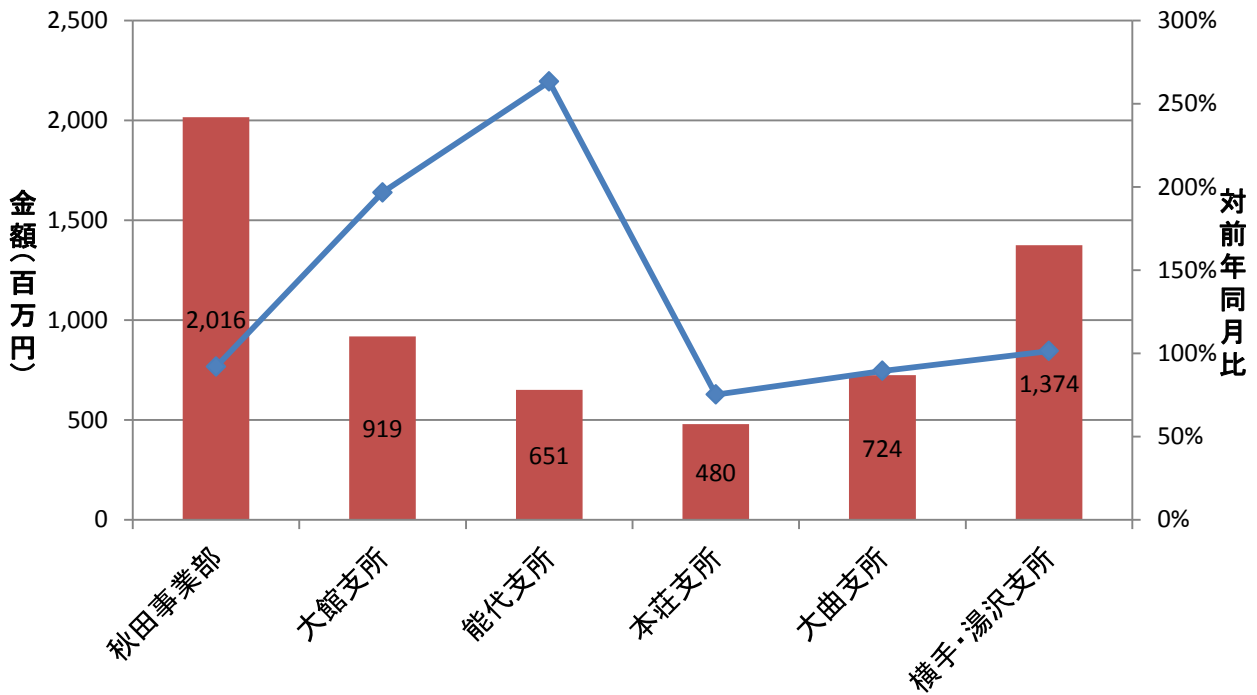
業種別保証承諾実績

■ 金額(当月) ◆ 対前年同月比

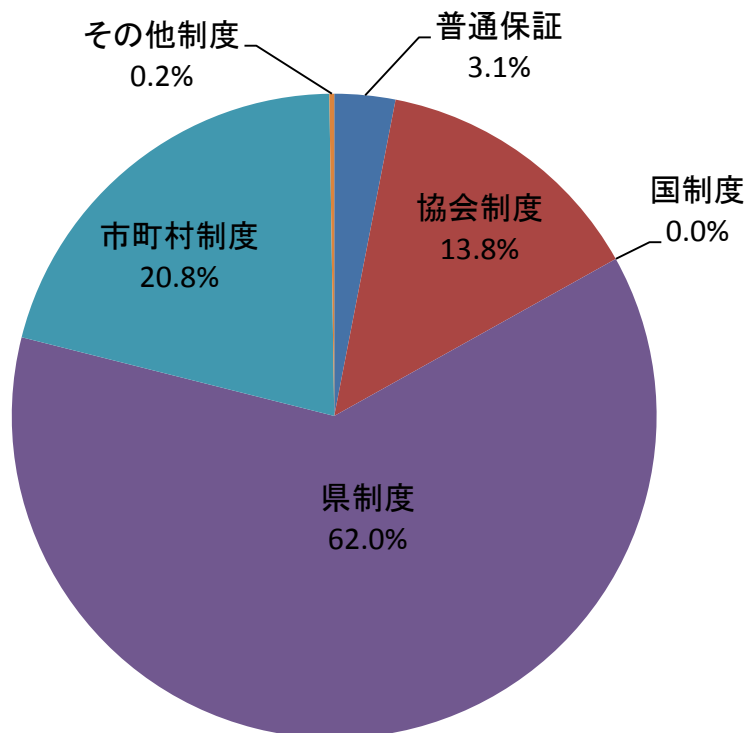


部支所別保証承諾実績

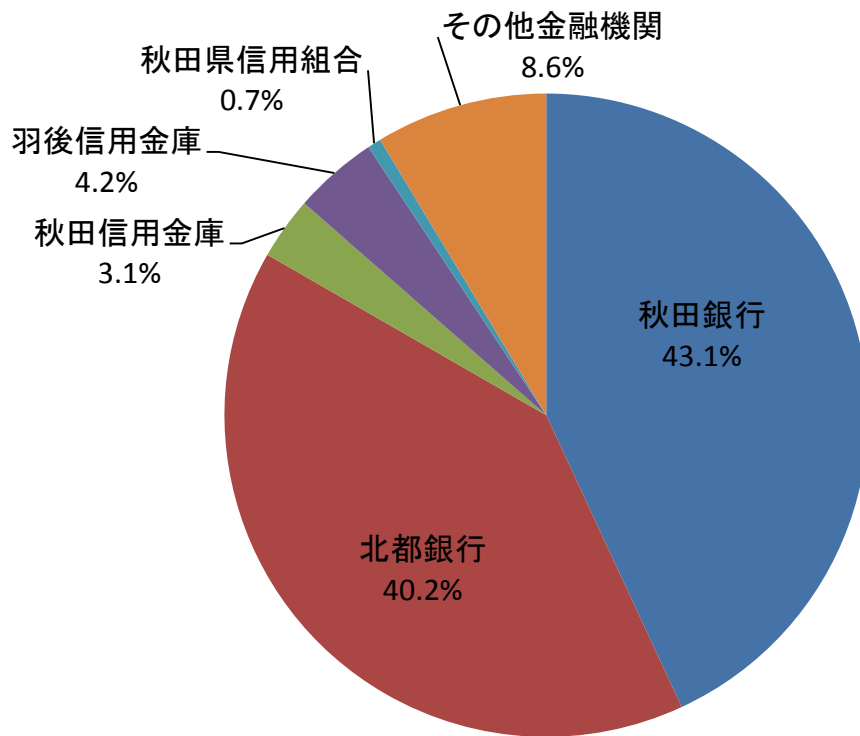
金額(当月) 対前年同月比



制度別保証金額割合(当月)



金融機関別保証承諾割合



金融機関別一般・セーフティネット保証承諾割合(金額、当月)

■ 一般 ■ セーフティ

