

10月事業概況

(単位:千円, %)

項目	件数	金額	対前年比
保証利用企業	14,010	*	99.8
保証申込	568	5,472,236	134.4
保証承諾	538	5,227,145	149.2
保証残高	29,700	278,944,297	94.3
代位弁済	37	334,309	89.4

資金使途別保証承諾状況

(単位:千円, %)

	10 月 中				2 4 年 度 累 計			
	件数	金額	前年比	構成比	件数	金額	前年比	構成比
運転資金	279	3,268,798	124.9	62.5	2,486	30,986,777	45.6	71.7
設備資金	58	554,570	164.3	10.6	487	3,584,646	150.9	8.3
運転設備資金	201	1,403,777	256.5	26.9	1,167	8,632,341	157.5	20.0
合 計	538	5,227,145	149.2	100.0	4,140	43,203,763	57.0	100.0

期間別保証承諾状況

(単位:千円, %)

	10 月 中				2 4 年 度 累 計			
	件数	金額	前年比	構成比	件数	金額	前年比	構成比
3か月以下	39	246,000	85.1	4.7	300	2,237,402	134.1	5.2
6か月以下	50	651,400	106.3	12.5	442	4,671,640	108.8	10.8
1か年以下	55	854,550	128.9	16.3	375	6,102,877	124.0	14.1
2か年以下	146	545,080	294.8	10.4	758	3,827,460	162.7	8.9
3か年以下	11	25,300	53.2	0.5	156	612,148	81.8	1.4
4か年以下	10	60,500	453.2	1.2	80	341,780	91.9	0.8
5か年以下	55	207,544	108.3	4.0	511	2,652,436	63.0	6.1
7か年以下	47	365,024	116.1	7.0	458	3,610,384	65.3	8.4
10か年以下	116	1,973,747	187.7	37.8	1,025	18,011,319	35.6	41.7
10か年超	9	298,000	221.4	5.7	35	1,136,318	102.6	2.6
合 計	538	5,227,145	149.2	100.0	4,140	43,203,763	57.0	100.0

金額別保証承諾状況

(単位:千円, %)

	10 月 中				2 4 年 度 累 計			
	件数	金額	前年比	構成比	件数	金額	前年比	構成比
100万円以下	58	49,720	197.5	1.0	404	342,381	113.5	0.8
200万円以下	70	121,034	157.0	2.3	549	967,413	85.3	2.2
300万円以下	100	288,628	201.0	5.5	619	1,778,264	82.4	4.1
500万円以下	76	341,314	103.9	6.5	685	3,102,525	56.2	7.2
1,000万円以下	97	818,966	162.5	15.7	763	6,458,944	50.4	14.9
1,500万円以下	42	541,736	158.1	10.4	292	3,955,351	57.7	9.2
2,000万円以下	38	736,200	182.2	14.1	293	5,639,190	52.3	13.1
3,000万円以下	22	590,047	86.5	11.3	269	7,363,719	26.2	17.0
5,000万円以下	25	1,012,500	291.8	19.4	188	7,948,137	177.1	18.4
6,000万円以下	4	222,000	*	4.2	27	1,545,840	378.0	3.6
7,000万円以下	1	70,000	34.6	1.3	16	1,081,600	160.6	2.5
8,000万円以下	3	235,000	293.8	4.5	19	1,505,000	209.0	3.5
1億円以下	2	200,000	54.6	3.8	15	1,405,400	85.4	3.3
1億2千万円以下	0	0	*	*	1	110,000	97.3	0.3
1億5千万円以下	0	0	*	*	0	0	*	*
2億円以下	0	0	*	*	0	0	*	*
合 計	538	5,227,145	149.2	100.0	4,140	43,203,763	57.0	100.0

新規・継続別保証承諾状況

(単位:千円, %)

	10 月 中				2 4 年 度 累 計			
	件数	金額	前年比	構成比	件数	金額	前年比	構成比
新規	12	93,500	41.1	1.8	325	1,722,124	38.0	4.0
継続	526	5,133,645	156.7	98.2	3,815	41,481,639	58.2	96.0
合 計	538	5,227,145	149.2	100.0	4,140	43,203,763	57.0	100.0

市町村別保証状況

(単位:千円, %)

	保証承諾								10月末保証債務残高				代位弁済 (24年度累計)		
	10月中				24年度累計				件数	金額	前年比	構成比	件数	金額	前年比
	件数	金額	前年比	構成比	件数	金額	前年比	構成比							
秋田市	132	1,252,372	165.4	24.0	1,056	11,859,258	60.6	27.4	8,615	86,242,989	92.2	30.9	72	577,810	64.8
能代市	37	485,827	171.4	9.3	285	2,984,386	59.9	6.9	1,959	16,576,702	94.7	5.9	26	183,370	115.3
横手市	70	811,924	144.2	15.5	539	5,776,620	70.3	13.4	2,728	26,236,004	99.5	9.4	18	215,014	78.0
大館市	45	372,269	185.0	7.1	322	3,446,945	66.0	8.0	2,251	20,785,566	92.8	7.5	14	37,156	16.5
北秋田市	13	100,750	330.3	1.9	91	603,287	25.5	1.4	822	7,159,346	90.2	2.6	9	50,806	513.3
由利本荘市	48	308,800	206.8	5.9	329	2,393,770	48.1	5.5	2,181	17,667,742	93.3	6.3	5	34,511	29.0
にかほ市	19	220,400	141.9	4.2	169	1,435,704	63.0	3.3	1,055	9,828,003	91.2	3.5	21	220,953	*
男鹿市	18	116,200	70.4	2.2	104	1,222,000	65.4	2.8	833	7,588,878	97.5	2.7	8	197,560	568.4
湯上市	19	195,400	294.7	3.7	100	1,190,330	73.7	2.8	717	6,379,164	98.6	2.3	16	221,599	307.0
湯沢市	24	201,700	72.7	3.9	221	2,600,341	59.7	6.0	1,474	14,539,986	101.0	5.2	9	64,785	204.8
大仙市	36	372,850	154.0	7.1	330	3,220,692	45.9	7.5	2,438	23,961,514	94.3	8.6	7	86,356	64.4
仙北市	14	98,000	198.0	1.9	115	1,152,060	46.0	2.7	941	8,876,711	95.3	3.2	8	73,932	23.1
鹿角市	18	160,653	162.4	3.1	124	1,332,997	34.6	3.1	1,206	11,226,794	92.4	4.0	5	22,201	8.4
13市計	493	4,697,145	154.5	89.9	3,785	39,218,389	57.0	90.8	27,220	257,069,400	94.2	92.2	218	1,986,053	78.2
小坂町	0	0	*	*	7	18,102	4.5	0.0	123	1,366,598	93.6	0.5	0	0	*
鹿角郡計	0	0	*	*	7	18,102	4.5	0.0	123	1,366,598	93.6	0.5	0	0	*
上小阿仁村	0	0	*	*	10	40,000	39.8	0.1	64	474,071	93.8	0.2	1	3,314	*
北秋田郡計	0	0	*	*	10	40,000	39.8	0.1	64	474,071	93.8	0.2	1	3,314	*
藤里町	1	3,000	7.7	0.1	15	69,230	67.8	0.2	85	372,488	106.9	0.1	0	0	*
三種町	14	113,500	141.3	2.2	73	697,438	49.3	1.6	510	3,686,050	83.5	1.3	22	257,439	1,302.4
八峰町	3	8,100	28.4	0.2	24	162,100	25.3	0.4	214	1,586,650	97.0	0.6	0	0	*
山本郡計	18	124,600	84.3	2.4	112	928,768	43.0	2.1	809	5,645,188	88.3	2.0	22	257,439	423.0
五城目町	8	103,700	640.1	2.0	49	486,700	80.8	1.1	269	2,062,499	102.6	0.7	0	0	*
八郎潟町	2	5,000	125.0	0.1	13	161,000	59.3	0.4	147	907,587	92.9	0.3	5	9,198	32.2
井川町	0	0	*	*	14	164,250	348.7	0.4	71	527,359	95.9	0.2	0	0	*
大潟村	2	130,000	55.8	2.5	18	577,000	92.6	1.3	44	1,050,670	94.4	0.4	5	60,579	*
南秋田郡計	12	238,700	94.3	4.6	94	1,388,950	89.9	3.2	531	4,548,115	97.8	1.6	10	69,777	152.5
美郷町	5	46,700	217.2	0.9	53	502,934	52.9	1.2	394	3,259,018	96.8	1.2	0	0	*
仙北郡計	5	46,700	217.2	0.9	53	502,934	52.9	1.2	394	3,259,018	96.8	1.2	0	0	*
羽後町	9	85,000	236.8	1.6	56	584,920	76.5	1.4	351	2,334,918	94.6	0.8	0	0	*
東成瀬村	0	0	*	*	11	181,800	60.3	0.4	72	917,132	122.3	0.3	0	0	*
雄勝郡計	9	85,000	236.8	1.6	67	766,720	71.9	1.8	423	3,252,050	101.0	1.2	0	0	*
県外	1	35,000	*	0.7	12	339,900	45.3	0.8	136	3,329,857	102.8	1.2	7	105,853	3,216.5
合計	538	5,227,145	149.2	100.0	4,140	43,203,763	57.0	100.0	29,700	278,944,297	94.3	100.0	258	2,422,436	89.4

事業部・支所別状況

(単位:千円, %)

	保証承諾								10月末保証債務残高				代位弁済 (24年度累計)		
	10月中				24年度累計				件数	金額	前年比	構成比	件数	金額	前年比
	件数	金額	前年比	構成比	件数	金額	前年比	構成比							
秋田事業部	181	1,823,872	150.1	34.9	1,351	15,682,138	64.3	36.3	10,673	104,045,903	93.3	37.3	103	1,003,218	96.0
大館支所	76	643,672	190.1	12.3	556	5,454,331	45.2	12.6	4,497	41,653,536	92.2	14.9	29	113,476	22.7
能代支所	55	610,427	134.1	11.7	401	4,067,054	55.3	9.4	2,799	22,969,431	93.2	8.2	54	521,388	237.1
本荘支所	68	533,000	175.0	10.2	501	3,884,774	52.4	9.0	3,255	28,186,406	92.8	10.1	26	255,464	208.8
大曲支所	55	517,550	165.3	9.9	495	4,880,286	45.9	11.3	3,792	36,987,833	94.3	13.3	14	158,930	34.3
横手湯沢支所	103	1,098,624	125.4	21.0	836	9,235,181	66.1	21.4	4,684	45,101,188	100.4	16.2	32	369,959	103.4
合計	538	5,227,145	149.2	100.0	4,140	43,203,763	57.0	100.0	29,700	278,944,297	94.3	100.0	258	2,422,436	89.4

セーフティネット保証状況

①金融機関別

(単位:千円, %)

	保 証 承 諾						保 証 承 諾 累 計					
	10月保証承諾			内セーフティネット保証分			24年度保証承諾累計			内セーフティネット保証分		
	件数	金額	構成比	件数	金額	構成比	件数	金額	構成比	件数	金額	構成比
みずほ銀行	0	0	*	0	0	*	8	228,000	0.5	3	48,000	21.1
三菱東京UFJ銀行 (都市銀行計)	1	10,000	0.2	1	10,000	100.0	5	106,000	0.2	4	102,000	96.2
秋田銀行	198	2,659,595	50.9	82	1,386,521	52.1	1,644	20,195,751	46.7	769	12,599,464	62.4
北都銀行	157	1,456,624	27.9	67	837,400	57.5	1,444	16,868,318	39.0	749	11,115,237	65.9
荘内銀行	0	0	*	0	0	*	4	58,200	0.1	0	0	*
青森銀行	2	8,800	0.2	1	7,000	79.5	15	131,900	0.3	7	107,500	81.5
山形銀行	3	50,000	1.0	1	40,000	80.0	10	158,000	0.4	1	40,000	25.3
東北銀行	6	64,000	1.2	5	29,000	45.3	33	326,410	0.8	29	277,010	84.9
七十七銀行	1	13,000	0.2	0	0	*	6	48,740	0.1	2	25,000	51.3
岩手銀行	0	0	*	0	0	*	3	5,000	0.0	0	0	*
みちのく銀行 (地方銀行計)	4	31,000	0.6	1	4,000	12.9	31	189,660	0.4	6	52,800	27.8
北日本銀行	6	56,000	1.1	2	26,500	47.3	48	321,069	0.7	21	156,950	48.9
きらやか銀行 (第二地方銀行計)	3	42,000	0.8	0	0	*	40	277,020	0.6	3	39,000	14.1
秋田信用金庫	62	338,280	6.5	17	186,180	55.0	256	1,581,934	3.7	81	774,141	48.9
羽後信用金庫 (信用金庫計)	69	332,750	6.4	14	147,050	44.2	469	1,901,731	4.4	91	677,628	35.6
秋田県信用組合 (信用組合計)	131	671,030	12.8	31	333,230	49.7	725	3,483,665	8.1	172	1,451,769	41.7
商工組合中央金庫 (その他計)	24	141,896	2.7	5	63,760	44.9	112	626,653	1.5	33	247,997	39.6
合計	538	5,227,145	100.0	196	2,737,411	52.4	4,140	43,203,763	100.0	1,804	26,359,727	61.0

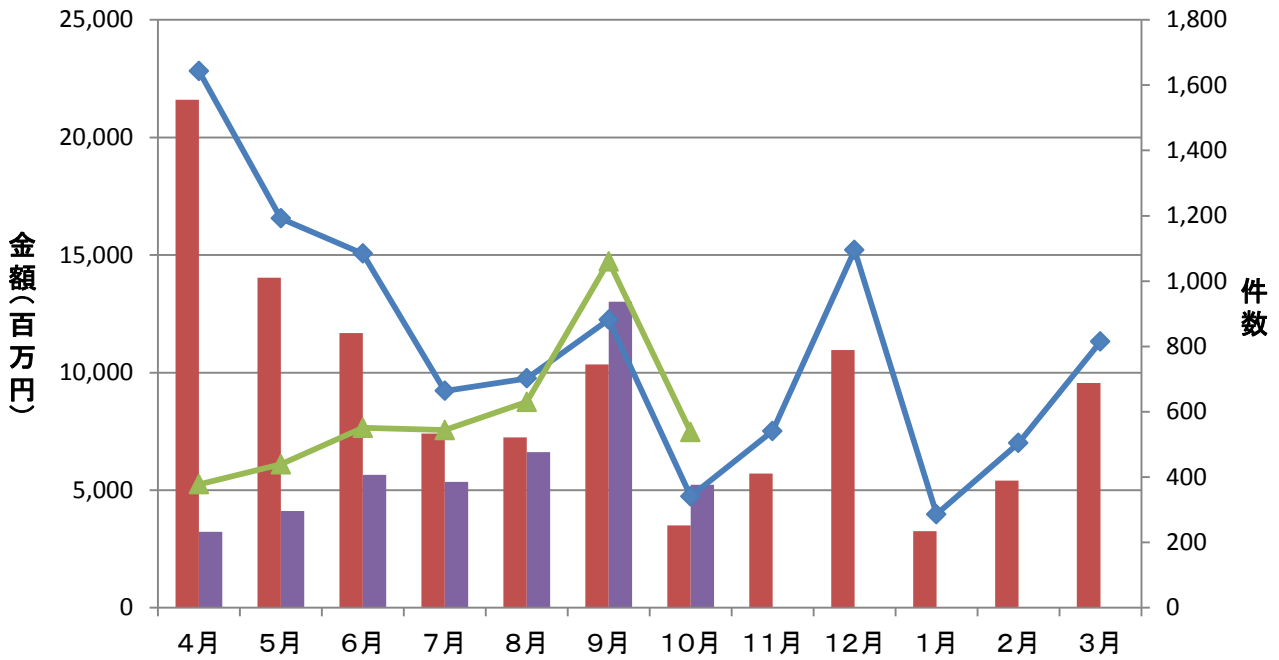
②市町村別

(単位:千円, %)

	保 証 承 諾						保 証 承 諾 累 計					
	10月保証承諾			内セーフティネット保証分			24年度保証承諾累計			内セーフティネット保証分		
	件数	金額	構成比	件数	金額	構成比	件数	金額	構成比	件数	金額	構成比
秋田市	132	1,252,372	24.0	49	630,534	50.3	1,056	11,859,258	27.4	503	7,110,012	60.0
能代市	37	485,827	9.3	10	281,619	58.0	285	2,984,386	6.9	108	1,985,476	66.5
横手市	70	811,924	15.5	18	463,700	57.1	539	5,776,620	13.4	204	3,325,621	57.6
大館市	45	372,269	7.1	19	155,655	41.8	322	3,446,945	8.0	174	2,357,863	68.4
北秋田市	13	100,750	1.9	2	30,000	29.8	91	603,287	1.4	28	290,237	48.1
由利本荘市	48	308,800	5.9	11	85,400	27.7	329	2,393,770	5.5	99	1,076,470	45.0
にかほ市	19	220,400	4.2	7	42,000	19.1	169	1,435,704	3.3	55	683,340	47.6
男鹿市	18	116,200	2.2	10	77,700	66.9	104	1,222,000	2.8	66	1,036,030	84.8
潟上市	19	195,400	3.7	9	54,600	27.9	100	1,190,330	2.8	51	681,880	57.3
湯沢市	24	201,700	3.9	14	178,400	88.4	221	2,600,341	6.0	150	2,207,363	84.9
大仙市	36	372,850	7.1	8	202,750	54.4	330	3,220,692	7.5	64	1,267,436	39.4
仙北市	14	98,000	1.9	6	55,500	56.6	115	1,152,060	2.7	61	773,580	67.1
鹿角市	18	160,653	3.1	12	99,353	61.8	124	1,332,997	3.1	69	887,683	66.6
13市計	493	4,697,145	89.9	175	2,357,211	50.2	3,785	39,218,389	90.8	1,632	23,682,991	60.4
小坂町	0	0	*	0	0	*	7	18,102	0.0	6	13,102	72.4
鹿角郡計	0	0	*	0	0	*	7	18,102	0.0	6	13,102	72.4
上小阿仁村	0	0	*	0	0	*	10	40,000	0.1	5	26,000	65.0
北秋田郡計	0	0	*	0	0	*	10	40,000	0.1	5	26,000	65.0
藤里町	1	3,000	0.1	0	0	*	15	69,230	0.2	5	41,100	59.4
三種町	14	113,500	2.2	4	67,500	59.5	73	697,438	1.6	24	379,800	54.5
八峰町	3	8,100	0.2	1	3,000	37.0	24	162,100	0.4	9	114,500	70.6
山本郡計	18	124,600	2.4	5	70,500	56.6	112	928,768	2.1	38	535,400	57.6
五城目町	8	103,700	2.0	4	92,700	89.4	49	486,700	1.1	23	378,300	77.7
八郎潟町	2	5,000	0.1	1	2,000	40.0	13	161,000	0.4	7	116,500	72.4
井川町	0	0	*	0	0	*	14	164,250	0.4	10	130,250	79.3
大潟村	2	130,000	2.5	2	130,000	100.0	18	577,000	1.3	14	510,000	88.4
南秋田郡計	12	238,700	4.6	7	224,700	94.1	94	1,388,950	3.2	54	1,135,050	81.7
美郷町	5	46,700	0.9	0	0	*	53	502,934	1.2	9	200,364	39.8
仙北郡計	5	46,700	0.9	0	0	*	53	502,934	1.2	9	200,364	39.8
羽後町	9	85,000	1.6	9	85,000	100.0	56	584,920	1.4	50	520,920	89.1
東成瀬村	0	0	*	0	0	*	11	181,800	0.4	5	113,000	62.2
雄勝郡計	9	85,000	1.6	9	85,000	100.0	67	766,720	1.8	55	633,920	82.7
県外	1	35,000	0.7	0	0	*	12	339,900	0.8	5	132,900	39.1
合計	538	5,227,145	100.0	196	2,737,411	52.4	4,140	43,203,763	100.0	1,804	26,359,727	61.0

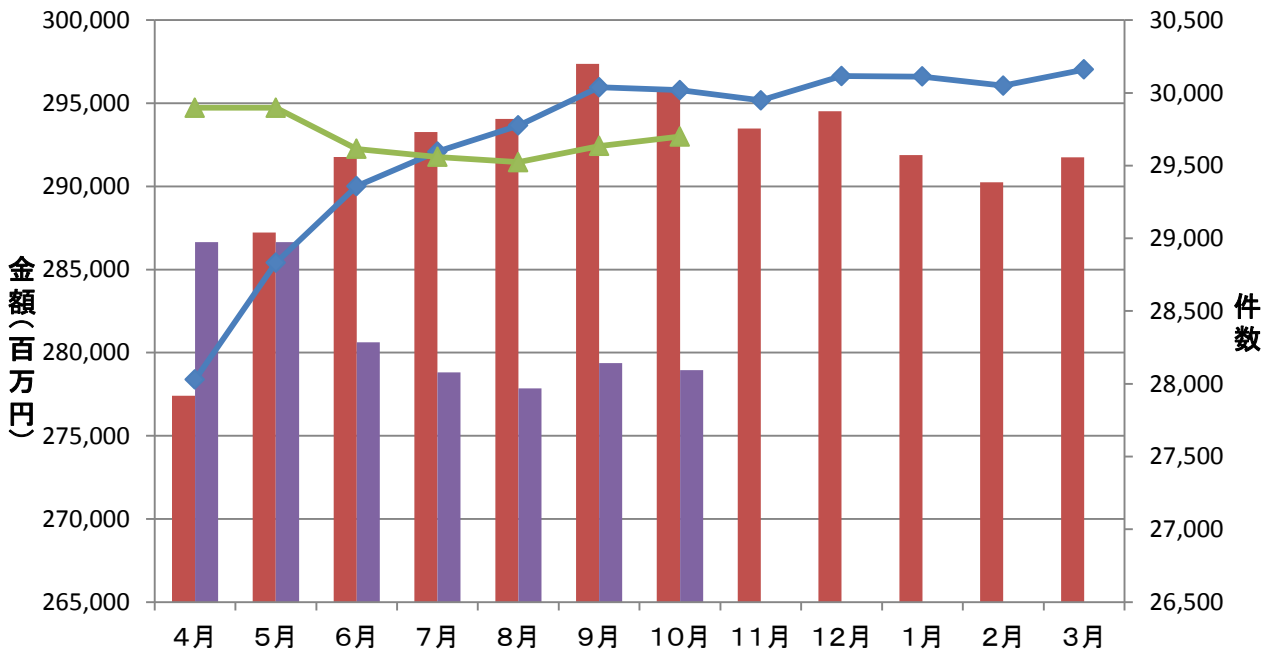
保証承諾実績

■ 平成23年度承諾金額 ■ 平成24年度承諾金額 ◆ 平成23年度承諾件数 ▲ 平成24年度承諾件数



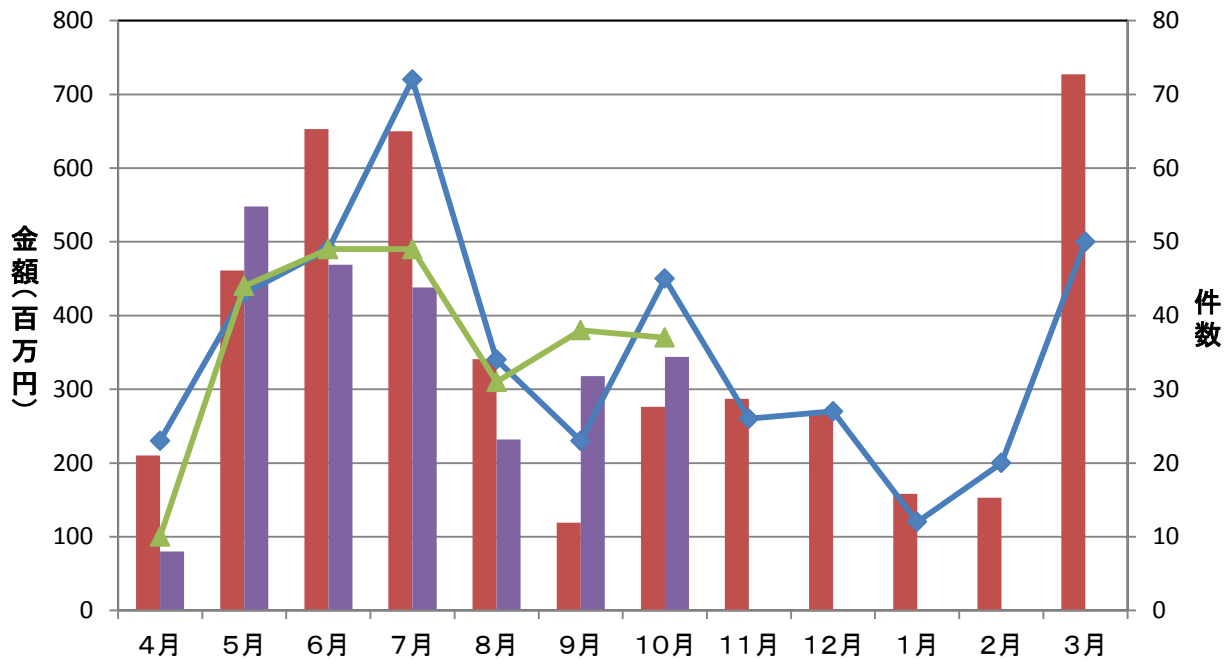
保証債務残高実績

■ 平成23年度残高 ■ 平成24年度残高 ◆ 平成23年度残高件数 ▲ 平成24年度残高件数



代位弁済実績

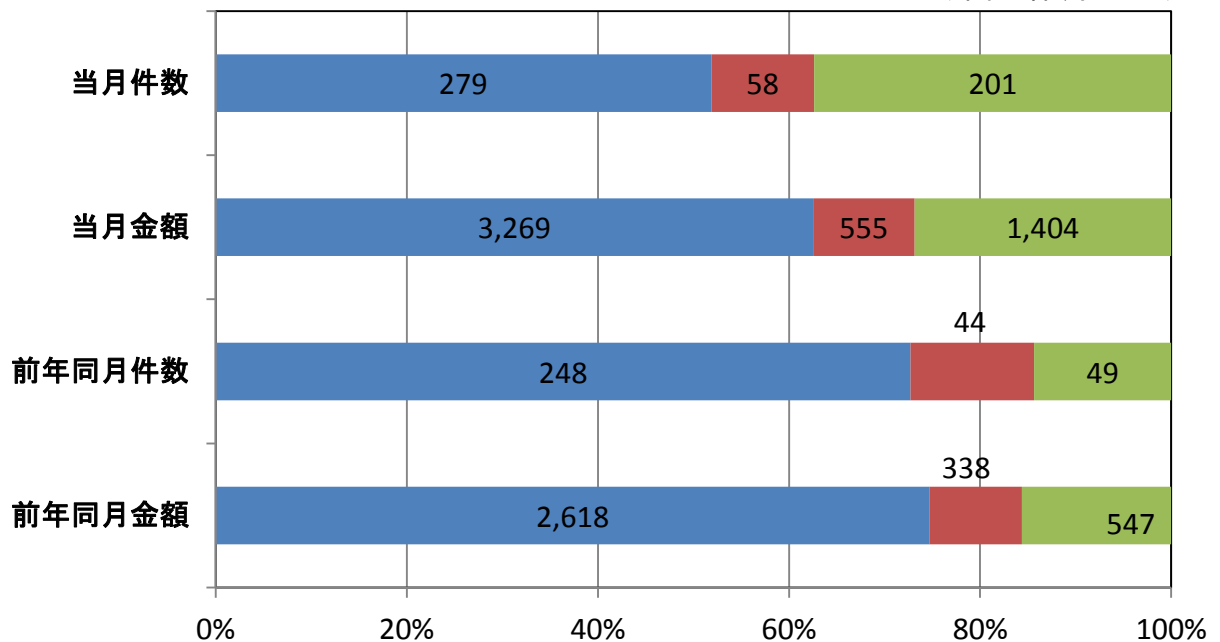
■ 平成23年度代弁金額 ■ 平成24年度代弁金額 ◆ 平成23年度代弁件数 ▲ 平成24年度代弁件数



資金使途別保証承諾実績

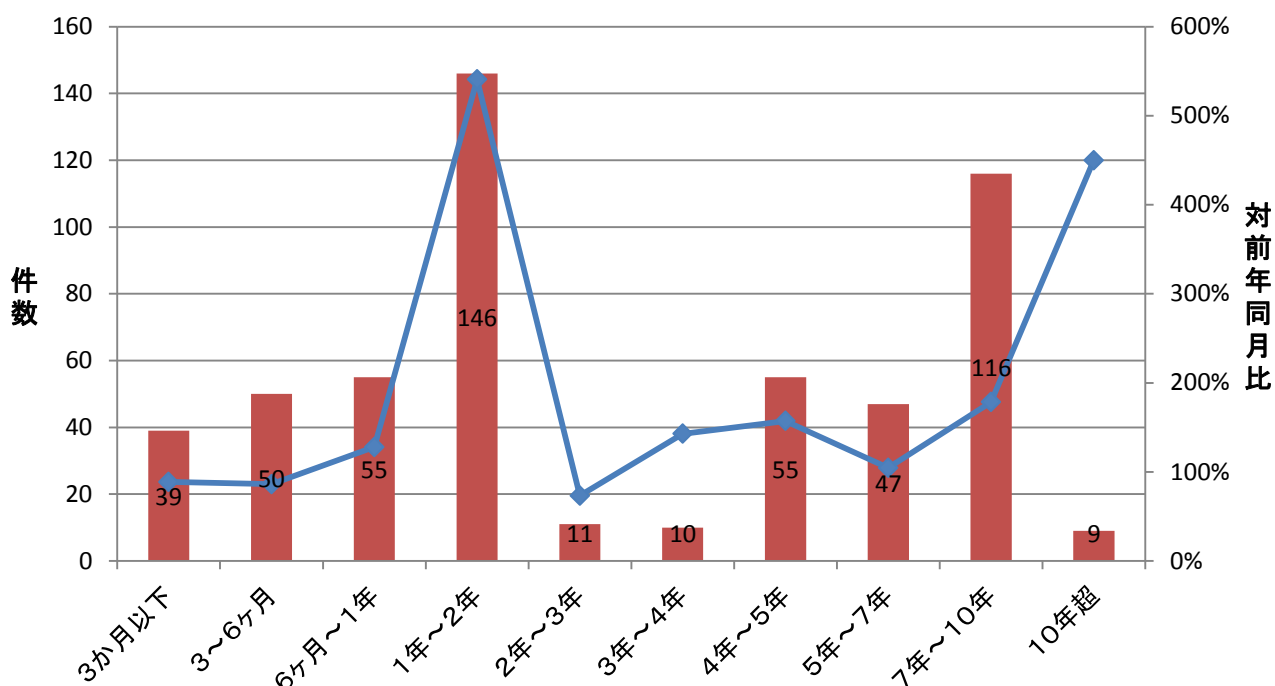
■ 運転資金 ■ 設備資金 ■ 運転設備資金

(単位: 件、百万円)



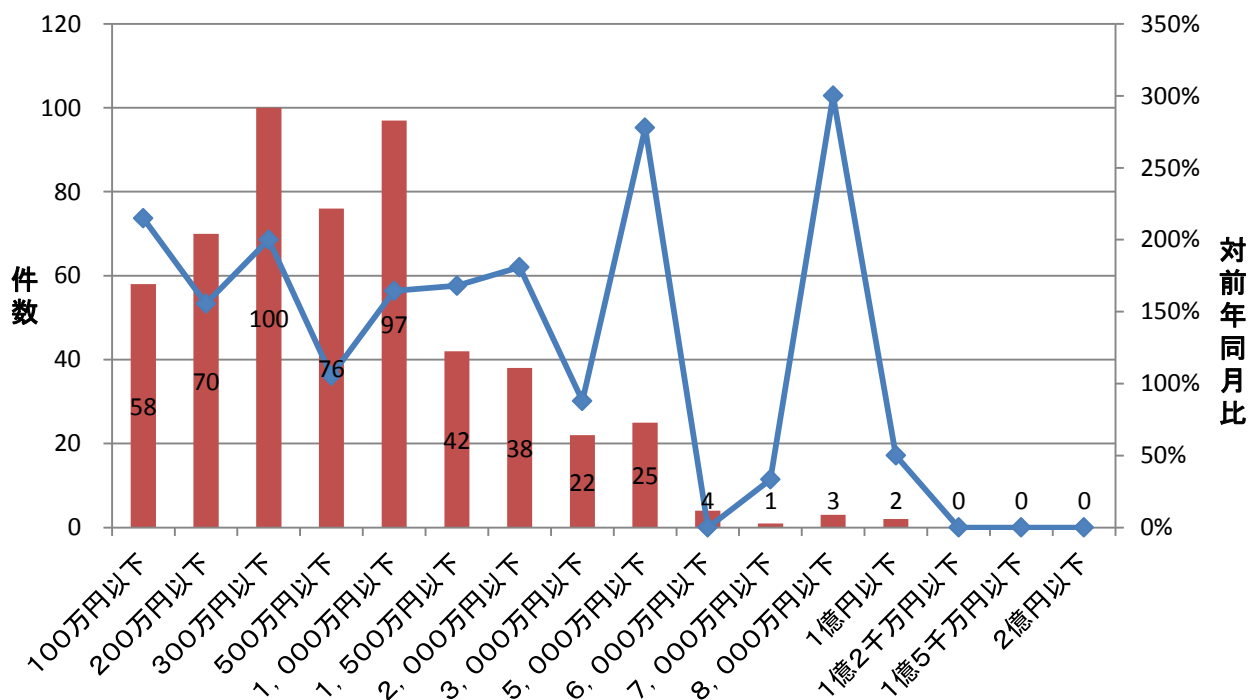
期間別保証承諾実績

■ 件数(当月) ◆ 対前年同月比



金額別保証承諾実績

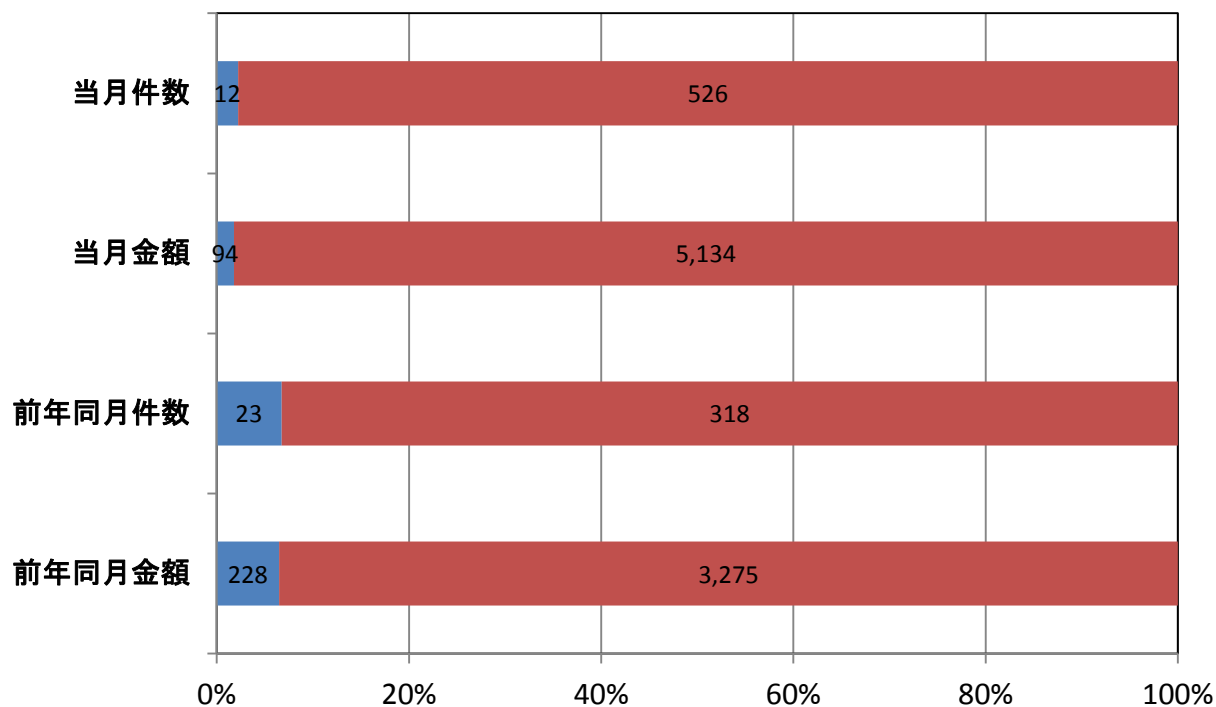
■ 件数(当月) ◆ 対前年同月比



新規・継続別保証承諾実績

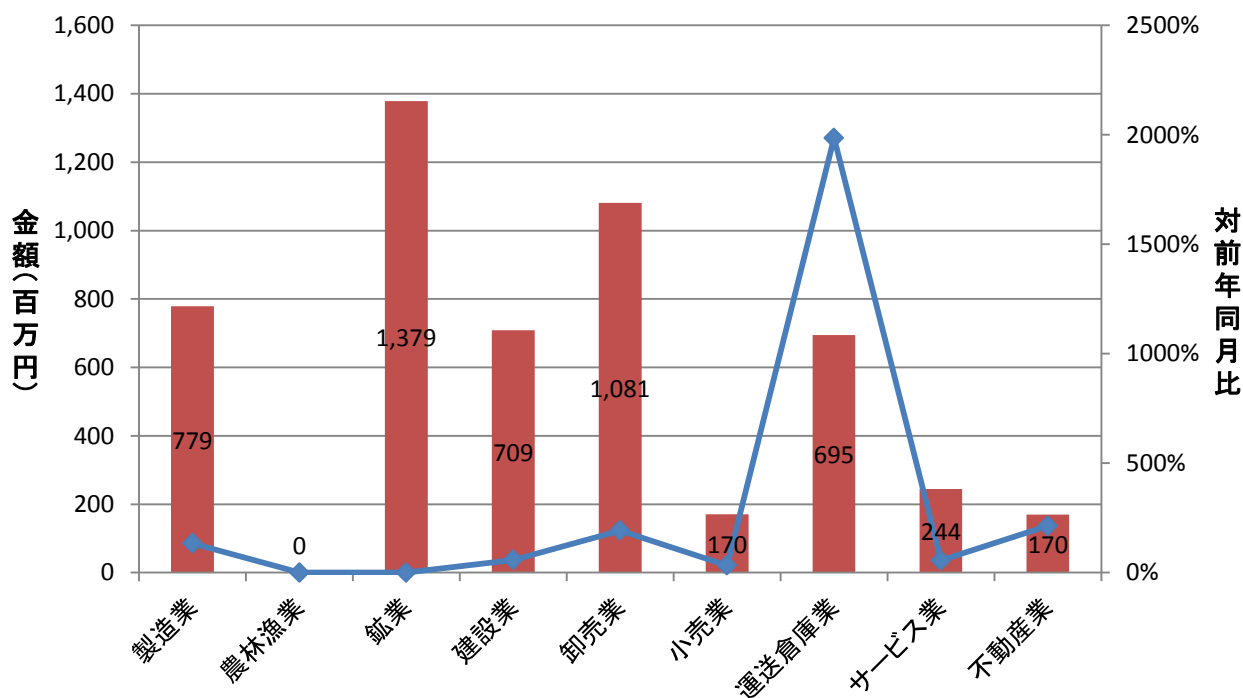
■ 新規 ■ 継続

(単位: 件、百万円)

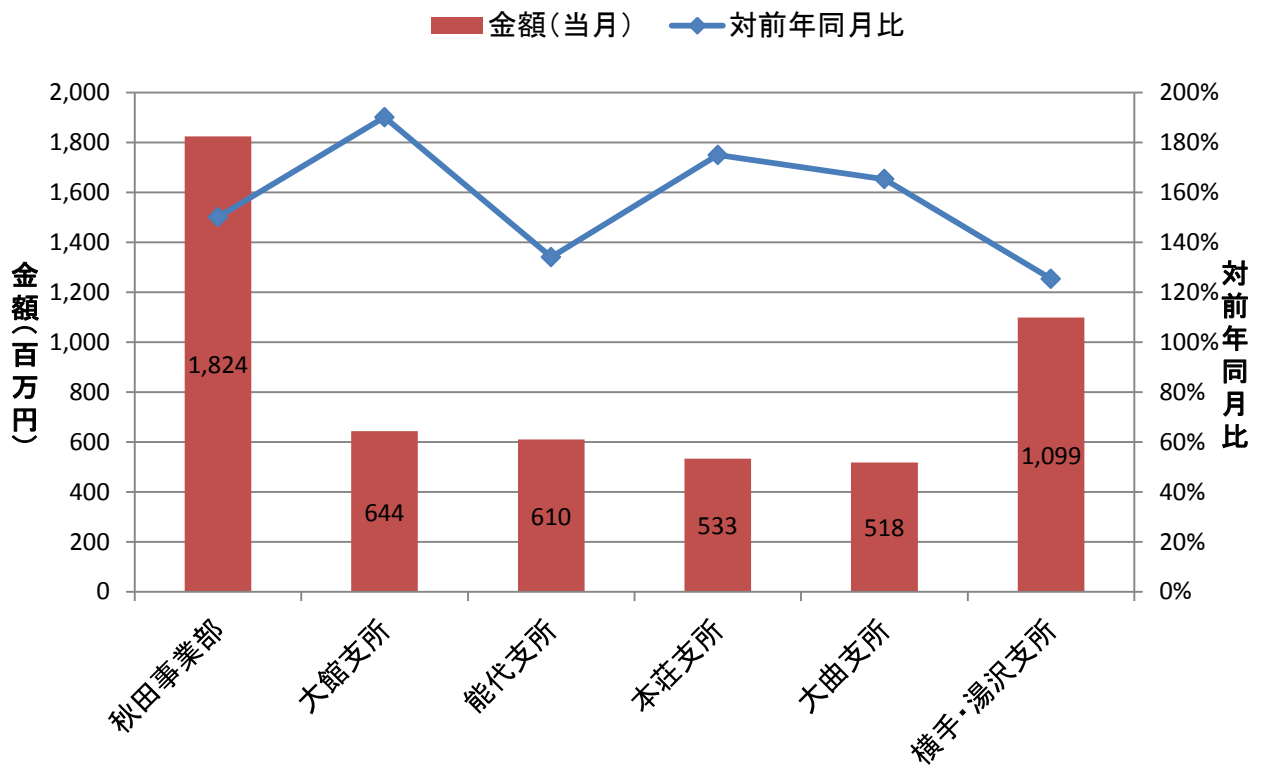


業種別保証承諾実績

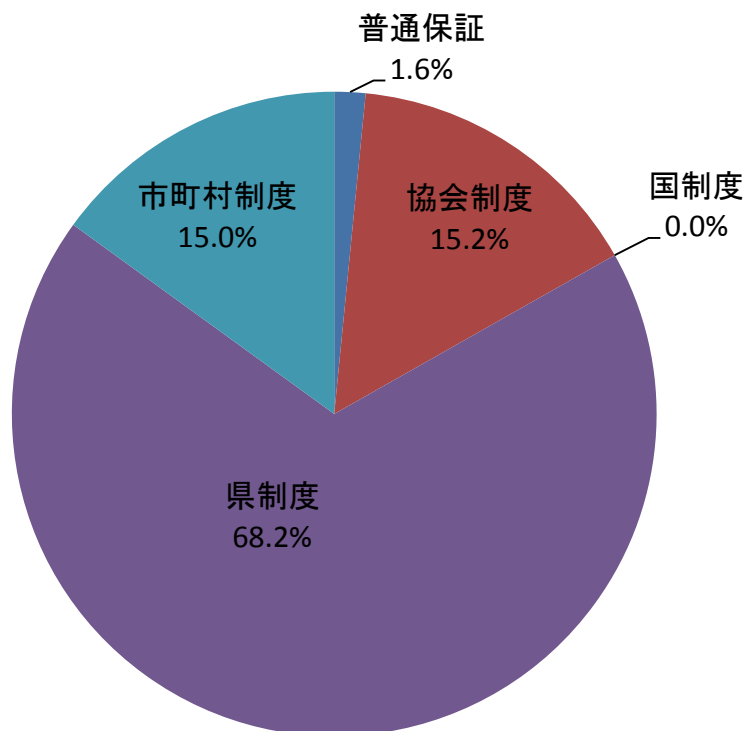
■ 金額(当月) ◆ 対前年同月比



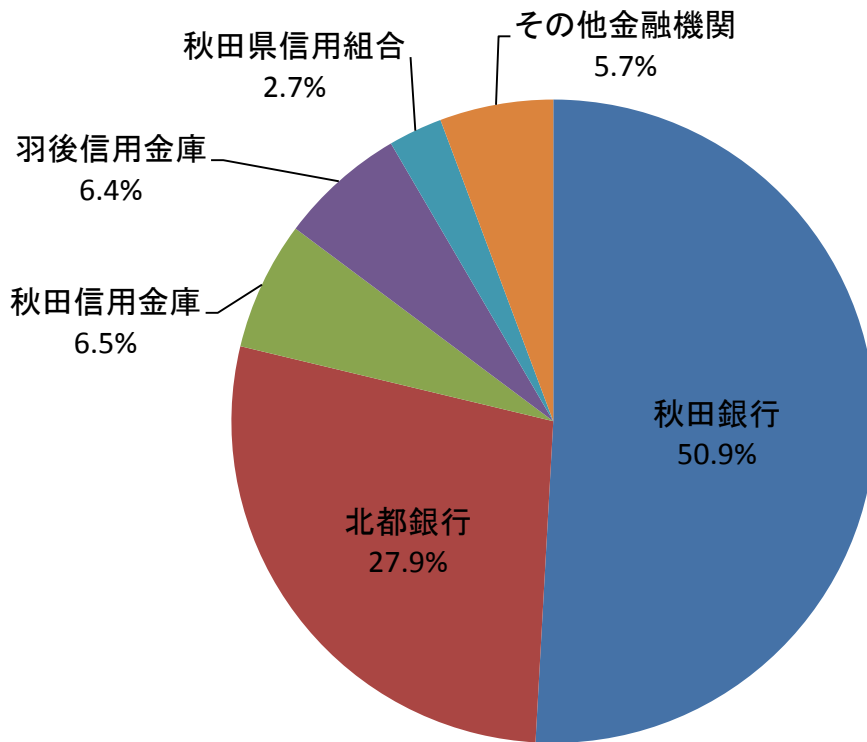
部支所別保証承諾実績



制度別保証金額割合(当月)



金融機関別保証承諾割合



金融機関別一般・セーフティネット保証承諾割合(金額、当月)

■ 一般 ■ セーフティ

