

## 2月事業概況

(単位:千円, %)

項目	件数	金額	対前年比
保証利用企業	15,061	—	115.2
保証申込	1,053	15,102,659	309.2
保証承諾	1,041	14,868,159	298.7
保証残高	31,497	323,014,719	181.7
代位弁済	2	7,212	3.2

## 資金使途別保証承諾状況

(単位:千円, %)

	2月中				2年度累計			
	件数	金額	前年比	構成比	件数	金額	前年比	構成比
運転資金	874	13,537,619	405.1	91.1	15,492	229,532,948	581.7	93.5
設備資金	39	288,180	97.6	1.9	453	3,999,981	89.4	1.6
運転設備資金	128	1,042,360	77.8	7.0	1,785	11,986,405	79.5	4.9
合計	1,041	14,868,159	298.7	100.0	17,730	245,519,334	416.0	100.0

## 期間別保証承諾状況

(単位:千円, %)

	2月中				2年度累計			
	件数	金額	前年比	構成比	件数	金額	前年比	構成比
3か月以下	9	68,900	16.6	0.5	118	769,102	26.9	0.3
6か月以下	11	146,500	32.6	1.0	208	3,017,659	59.4	1.2
1か年以下	25	485,200	78.6	3.3	663	10,048,252	87.1	4.1
2か年以下	81	492,450	140.6	3.3	1,157	5,680,931	96.0	2.3
3か年以下	25	190,500	352.6	1.3	494	3,690,010	448.6	1.5
4か年以下	11	119,223	222.7	0.8	178	1,259,770	296.6	0.5
5か年以下	79	690,603	196.4	4.6	1,259	10,253,473	276.7	4.2
7か年以下	73	684,381	134.9	4.6	1,439	11,723,906	167.3	4.8
10か年以下	722	11,683,402	595.3	78.6	12,153	197,039,332	1,034.5	80.3
10か年超	5	307,000	142.1	2.1	61	2,036,900	77.9	0.8
合計	1,041	14,868,159	298.7	100.0	17,730	245,519,334	416.0	100.0

## 金額別保証承諾状況

(単位:千円, %)

	2月中				2年度累計			
	件数	金額	前年比	構成比	件数	金額	前年比	構成比
100万円以下	82	71,860	120.7	0.5	1,198	1,010,369	136.1	0.4
200万円以下	80	144,790	130.9	1.0	1,401	2,527,302	174.3	1.0
300万円以下	80	228,059	111.1	1.5	1,780	5,176,047	202.1	2.1
500万円以下	98	447,673	110.1	3.0	2,152	9,989,342	203.5	4.1
1,000万円以下	179	1,634,059	193.1	11.0	4,088	36,804,582	340.7	15.0
1,500万円以下	54	759,340	136.5	5.1	1,211	16,704,099	249.4	6.8
2,000万円以下	334	6,642,619	580.2	44.7	1,999	39,108,005	346.9	15.9
3,000万円以下	90	2,601,000	397.3	17.5	2,446	70,937,161	825.5	28.9
5,000万円以下	25	1,055,848	358.8	7.1	1,396	58,798,672	839.7	23.9
6,000万円以下	17	1,002,912	903.5	6.7	32	1,856,922	129.3	0.8
7,000万円以下	0	0	*	*	7	473,568	70.7	0.2
8,000万円以下	1	80,000	33.3	0.5	5	394,500	35.4	0.2
1億円以下	0	0	*	*	9	847,720	98.5	0.3
1億2千万円以下	0	0	*	*	2	226,046	188.4	0.1
1億5千万円以下	0	0	*	*	2	265,000	65.8	0.1
2億円以下	1	200,000	*	1.3	2	400,000	105.3	0.2
合計	1,041	14,868,159	298.7	100.0	17,730	245,519,334	416.0	100.0

## 新規・継続別保証承諾状況

(単位:千円, %)

	2月中				2年度累計			
	件数	金額	前年比	構成比	件数	金額	前年比	構成比
新規	105	799,850	226.6	5.4	2,487	29,686,164	873.3	12.1
継続	936	14,068,309	304.2	94.6	15,243	215,833,170	388.1	87.9
合計	1,041	14,868,159	298.7	100.0	17,730	245,519,334	416.0	100.0

金融機関別保証状況

(単位:千円, %)

	保証承諾								2月末保債務残高				代位弁済 (2年度累計)		
	2月中				2年度累計				件数	金額	前年比	構成比	件数	金額	前年比
	件数	金額	前年比	構成比	件数	金額	前年比	構成比							
みずほ銀行	2	29,000	90.6	0.2	4	49,000	68.1	0.0	29	255,811	62.2	0.1	0	0	*
三菱UFJ銀行	0	0	*	*	2	110,000	91.7	0.0	20	292,889	90.0	0.1	0	0	*
(都市銀行計)	2	29,000	90.6	0.2	6	159,000	82.8	0.1	49	548,700	74.4	0.2	0	0	*
秋田銀行	489	7,259,335	367.9	48.8	7,812	117,508,743	476.7	47.9	14,060	151,489,604	190.9	46.9	70	546,563	62.5
北都銀行	345	5,269,100	260.1	35.4	5,780	87,546,272	386.5	35.7	9,979	115,700,166	176.8	35.8	33	326,770	40.6
荘内銀行	2	40,000	1,333.3	0.3	21	340,819	249.2	0.1	32	343,476	139.7	0.1	0	0	*
青森銀行	4	250,000	*	1.7	77	1,162,650	535.7	0.5	123	1,299,045	286.9	0.4	4	31,985	*
山形銀行	0	0	*	*	30	413,000	179.1	0.2	74	725,501	140.1	0.2	0	0	*
東北銀行	1	15,000	53.6	0.1	37	762,748	467.3	0.3	84	906,366	221.3	0.3	0	0	*
七十七銀行	1	20,000	666.7	0.1	8	60,304	945.0	0.0	12	53,187	89.3	0.0	0	0	*
岩手銀行	0	0	*	*	16	220,303	106.7	0.1	65	832,232	123.2	0.3	0	0	*
みちのく銀行	6	79,000	161.9	0.5	88	1,009,932	365.6	0.4	151	1,267,529	148.3	0.4	0	0	*
(地方銀行計)	848	12,932,435	314.2	87.0	13,869	209,024,770	430.6	85.1	24,580	272,617,105	184.2	84.4	107	905,318	53.5
北日本銀行	9	187,400	357.6	1.3	117	2,079,548	479.9	0.8	227	2,549,702	230.4	0.8	0	0	*
きらやか銀行	5	70,000	76.9	0.5	82	1,194,174	263.6	0.5	170	1,803,979	153.6	0.6	0	0	*
(第二地方銀行計)	14	257,400	179.5	1.7	199	3,273,722	369.3	1.3	397	4,353,680	190.9	1.3	0	0	*
秋田信用金庫	74	772,137	389.0	5.2	1,259	11,559,638	422.3	4.7	2,102	15,560,733	180.1	4.8	3	3,922	2.9
羽後信用金庫	68	496,551	146.0	3.3	1,400	11,384,259	296.2	4.6	2,420	14,924,575	159.2	4.6	21	81,654	42.5
(信用金庫計)	142	1,268,688	235.6	8.5	2,659	22,943,896	348.6	9.3	4,522	30,485,308	169.3	9.4	24	85,577	26.0
秋田県信用組合	35	380,637	258.2	2.6	992	9,975,822	378.1	4.1	1,869	14,018,298	186.9	4.3	11	28,250	15.2
あすか信用組合	0	0	*	*	1	40,000	*	0.0	1	40,000	*	0.0	0	0	*
(信用組合計)	35	380,637	258.2	2.6	993	10,015,822	379.6	4.1	1,870	14,058,298	187.5	4.4	11	28,250	15.2
商工組合中央金庫	0	0	*	*	4	102,124	57.7	0.0	78	811,643	75.9	0.3	5	70,457	300.9
かつの農協	0	0	*	*	0	0	*	*	1	139,986	91.3	0.0	0	0	*
(その他計)	0	0	*	*	4	102,124	57.7	0.0	79	951,629	77.8	0.3	5	70,457	300.9
合計	1,041	14,868,159	298.7	100.0	17,730	245,519,334	416.0	100.0	31,497	323,014,719	181.7	100.0	147	1,089,601	46.4

業種別保証状況

(単位:千円, %)

	保証承諾								2月末保証債務残高				代位弁済 (2年度累計)		
	2月中				2年度累計				件数	金額	前年比	構成比	件数	金額	前年比
	件数	金額	前年比	構成比	件数	金額	前年比	構成比							
食料品工業	20	256,750	141.5	1.7	478	7,395,878	342.9	3.0	816	9,775,575	170.7	3.0	1	8,721	11.8
繊維品工業	3	23,100	100.4	0.2	239	2,886,228	359.3	1.2	445	4,053,980	165.6	1.3	7	78,512	246.2
木材・木製品工業	10	198,933	82.9	1.3	184	3,055,113	395.9	1.2	300	4,239,638	145.9	1.3	16	124,345	83.6
家具・建具工業	8	129,500	336.4	0.9	126	1,450,370	442.8	0.6	203	1,701,913	213.3	0.5	0	0	*
紙工業	1	5,000	*	0.0	13	163,000	281.0	0.1	27	257,692	84.8	0.1	0	0	*
製版・製本業	0	0	*	*	3	28,000	*	0.0	4	27,599	767.5	0.0	0	0	*
化学工業	1	20,000	33.3	0.1	5	100,000	142.9	0.0	7	149,173	290.8	0.0	0	0	*
石油・石炭工業	0	0	*	*	3	80,000	800.0	0.0	7	144,655	59.0	0.0	5	148,280	*
ゴム・プラスチック工業	2	40,000	125.1	0.3	43	849,174	414.2	0.3	73	1,022,582	197.3	0.3	0	0	*
ゴム製品工業	0	0	*	*	4	95,000	2,914.1	0.0	4	92,998	520.6	0.0	0	0	*
皮革工業	1	500	62.5	0.0	42	398,410	701.4	0.2	60	434,830	139.7	0.1	4	62,536	*
窯業	3	31,500	100.0	0.2	68	1,285,688	519.7	0.5	121	1,608,012	213.0	0.5	0	0	*
機械工業	19	273,150	535.6	1.8	339	5,807,469	420.9	2.4	588	7,706,881	178.3	2.4	0	0	*
電気機器工業	7	150,000	257.1	1.0	127	3,225,815	505.3	1.3	227	4,005,332	217.0	1.2	0	0	*
車輛工業	2	60,000	*	0.4	24	682,077	266.4	0.3	35	790,361	187.2	0.2	0	0	*
船舶工業	2	4,779	*	0.0	3	5,579	557.9	0.0	5	6,321	118.3	0.0	0	0	*
金属工業	13	389,890	248.5	2.6	178	3,830,063	335.1	1.6	332	6,082,987	180.1	1.9	2	17,233	*
ソフトウェア業	4	70,000	7,000.0	0.5	62	851,162	607.5	0.3	91	939,764	266.1	0.3	0	0	*
情報処理サービス業	1	10,000	*	0.1	3	19,000	*	0.0	6	21,036	127.3	0.0	0	0	*
農林漁業	0	0	*	*	15	275,600	376.9	0.1	43	397,146	165.2	0.1	1	8,126	110.8
その他の工業	22	140,960	201.1	0.9	457	4,170,597	373.4	1.7	914	5,656,650	161.8	1.8	0	0	*
製造業計	119	1,804,062	188.6	12.1	2,416	36,654,222	387.5	14.9	4,308	49,115,125	174.4	15.2	36	447,753	123.8
鉱業	3	109,195	312.9	0.7	48	1,105,611	747.5	0.5	81	1,311,901	161.5	0.4	0	0	*
建設業	274	3,883,875	272.8	26.1	4,532	64,199,834	415.5	26.1	8,042	79,274,053	191.0	24.5	31	101,986	33.4
卸売業	94	1,692,645	695.4	11.4	1,324	25,038,046	357.8	10.2	2,197	30,738,056	188.9	9.5	23	166,873	37.7
小売業	240	2,633,684	251.3	17.7	4,650	50,002,933	432.4	20.4	7,784	62,054,928	187.8	19.2	31	196,232	31.0
運送倉庫業	46	827,019	393.8	5.6	524	11,282,916	516.2	4.6	995	14,626,845	201.0	4.5	2	5,470	8.6
サービス業	210	2,914,480	396.3	19.6	3,326	43,985,410	527.4	17.9	5,864	59,985,294	195.6	18.6	21	165,135	36.7
不動産業	35	677,550	276.7	4.6	549	7,792,250	219.8	3.2	1,487	15,667,840	129.0	4.9	1	5,393	17.1
その他	20	325,650	409.1	2.2	361	5,458,113	412.3	2.2	739	10,240,679	129.9	3.2	2	759	1.3
非製造業計	922	13,064,097	325.0	87.9	15,314	208,865,113	421.5	85.1	27,189	273,899,594	183.1	84.8	111	641,848	32.3
合計	1,041	14,868,159	298.7	100.0	17,730	245,519,334	416.0	100.0	31,497	323,014,719	181.7	100.0	147	1,089,601	46.4

市町村別保証状況

(単位:千円, %)

	保証承諾								2月末保証債務残高				代位弁済 (2年度累計)		
	2月中				2年度累計				件数	金額	前年比	構成比	件数	金額	前年比
	件数	金額	前年比	構成比	件数	金額	前年比	構成比							
秋田市	432	6,627,597	430.7	44.6	6,217	87,355,639	476.3	35.6	10,235	112,508,122	195.9	34.8	36	290,799	26.3
能代市	38	293,300	175.8	2.0	947	13,577,202	455.3	5.5	1,676	17,683,345	182.2	5.5	18	117,361	126.2
横手市	145	2,165,090	454.5	14.6	1,891	28,423,733	443.3	11.6	3,101	34,729,088	190.4	10.8	19	186,807	80.1
大館市	43	769,900	152.7	5.2	1,320	18,638,046	428.5	7.6	2,433	25,317,015	194.0	7.8	25	125,644	147.5
北秋田市	28	348,800	166.5	2.3	443	5,673,607	334.7	2.3	812	7,456,900	168.4	2.3	2	4,043	29.9
由利本荘市	67	654,840	221.4	4.4	1,192	12,961,902	337.6	5.3	2,236	16,878,593	178.8	5.2	13	61,382	515.1
にかほ市	22	300,300	484.4	2.0	492	6,167,372	299.0	2.5	1,010	10,122,430	145.5	3.1	5	4,475	3.9
男鹿市	18	207,779	437.7	1.4	434	6,096,629	520.5	2.5	825	8,892,243	169.5	2.8	0	0	*
潟上市	33	434,025	330.6	2.9	491	6,540,101	398.0	2.7	969	9,110,484	176.7	2.8	3	5,297	3.9
湯沢市	45	723,200	202.9	4.9	831	12,358,996	385.8	5.0	1,393	15,135,860	176.3	4.7	7	99,895	148.7
大仙市	58	767,636	204.3	5.2	1,254	15,765,814	293.6	6.4	2,491	22,615,845	155.4	7.0	4	6,330	12.0
仙北市	24	308,510	94.1	2.1	485	6,912,638	380.5	2.8	999	9,569,530	168.4	3.0	5	27,534	26.2
鹿角市	19	285,500	120.7	1.9	425	6,862,217	419.3	2.8	994	9,720,824	169.4	3.0	2	31,087	16.6
13市計	972	13,886,476	293.7	93.4	16,422	227,333,896	417.0	92.6	29,174	299,740,280	182.5	92.8	139	960,654	43.3
小坂町	1	2,000	*	0.0	46	848,457	1,875.0	0.3	106	1,119,365	163.0	0.3	0	0	*
鹿角郡計	1	2,000	*	0.0	46	848,457	1,875.0	0.3	106	1,119,365	163.0	0.3	0	0	*
上小阿仁村	3	32,433	720.7	0.2	44	441,226	518.5	0.2	76	719,334	142.9	0.2	0	0	*
北秋田郡計	3	32,433	720.7	0.2	44	441,226	518.5	0.2	76	719,334	142.9	0.2	0	0	*
藤里町	1	1,000	*	0.0	31	337,400	359.7	0.1	77	540,743	143.5	0.2	0	0	*
三種町	11	114,000	321.1	0.8	236	3,253,350	438.0	1.3	404	3,917,387	154.2	1.2	0	0	*
八峰町	4	50,000	1,087.0	0.3	77	1,095,958	508.3	0.4	156	1,355,837	190.7	0.4	0	0	*
山本郡計	16	165,000	411.5	1.1	344	4,686,708	445.4	1.9	637	5,813,967	160.3	1.8	0	0	*
五城目町	11	24,400	144.9	0.2	150	1,407,900	428.0	0.6	248	2,083,195	154.7	0.6	0	0	*
八郎潟町	3	6,950	68.1	0.0	89	951,251	427.5	0.4	152	1,184,363	205.0	0.4	0	0	*
井川町	0	0	*	*	63	594,513	618.0	0.2	107	788,024	203.8	0.2	0	0	*
大潟村	0	0	*	*	27	901,730	167.0	0.4	41	965,502	171.3	0.3	0	0	*
南秋田郡計	14	31,350	104.4	0.2	329	3,855,394	324.7	1.6	548	5,021,085	174.7	1.6	0	0	*
美郷町	13	205,900	216.5	1.4	241	3,249,469	369.7	1.3	439	4,180,477	166.0	1.3	0	0	*
仙北郡計	13	205,900	216.5	1.4	241	3,249,469	369.7	1.3	439	4,180,477	166.0	1.3	0	0	*
羽後町	9	80,000	143.9	0.5	180	2,335,261	316.0	1.0	289	2,487,389	176.2	0.8	0	0	*
東成瀬村	4	85,000	8,500.0	0.6	50	701,553	845.2	0.3	67	640,791	193.5	0.2	2	8,137	344.1
雄勝郡計	13	165,000	291.5	1.1	230	3,036,814	369.4	1.2	356	3,128,180	179.5	1.0	2	8,137	30.3
県外	9	380,000	1,727.3	2.6	74	2,067,371	491.5	0.8	161	3,292,031	202.8	1.0	6	120,810	268.9
合計	1,041	14,868,159	298.7	100.0	17,730	245,519,334	416.0	100.0	31,497	323,014,719	181.7	100.0	147	1,089,601	46.4

営業室・支所別状況

(単位:千円, %)

	保証承諾								2月末保証債務残高				代位弁済 (2年度累計)		
	2月中				2年度累計				件数	金額	前年比	構成比	件数	金額	前年比
	件数	金額	前年比	構成比	件数	金額	前年比	構成比							
秋田東営業室	254	3,800,683	370.6	25.6	4,030	54,008,911	413.4	22.0	6,531	69,304,139	172.7	21.5	26	98,625	17.0
秋田西営業室	246	3,547,268	500.9	23.9	3,466	49,840,485	531.7	20.3	6,079	66,587,976	216.9	20.6	15	201,027	27.7
大館支所	96	1,488,633	150.9	10.0	2,304	33,169,714	417.3	13.5	4,477	45,485,992	181.9	14.1	29	160,774	56.1
能代支所	56	688,300	332.7	4.6	1,315	19,217,310	461.7	7.8	2,333	24,392,291	181.2	7.6	22	179,897	121.8
本荘支所	87	949,140	265.3	6.4	1,675	19,174,016	326.2	7.8	3,244	27,033,382	164.3	8.4	20	124,131	84.7
大曲支所	97	1,300,846	165.2	8.7	1,962	25,930,121	323.0	10.6	3,934	36,848,129	158.5	11.4	7	30,308	25.3
横手湯沢支所	205	3,093,290	342.1	20.8	2,978	44,178,778	418.3	18.0	4,899	53,362,810	185.4	16.5	28	294,839	87.2
合計	1,041	14,868,159	298.7	100.0	17,730	245,519,334	416.0	100.0	31,497	323,014,719	181.7	100.0	147	1,089,601	46.4

制度別保証状況

(単位:千円, %)

	保証承諾								2月末保証債務残高				代位弁済 (2年度累計)		
	2月中				2年度累計				件数	金額	前年比	構成比	件数	金額	前年比
	件数	金額	前年比	構成比	件数	金額	前年比	構成比							
普通保証	3	26,000	12.0	0.2	62	1,883,140	51.0	0.8	594	13,093,842	85.4	4.1	7	102,316	318.6
継続短期	3	80,000	34.9	0.5	230	3,697,800	71.1	1.5	205	3,516,000	71.6	1.1	1	6,001	20.7
長期安定	0	0	*	*	0	0	*	*	4	48,756	67.7	0.0	0	0	*
長期資金	0	0	*	*	0	0	*	*	4	86,315	64.1	0.0	0	0	*
当座貸越	11	248,000	141.7	1.7	88	2,176,000	82.7	0.9	198	4,971,477	92.5	1.5	0	0	*
カードローン	19	108,000	43.7	0.7	306	1,935,000	72.8	0.8	688	4,259,476	87.0	1.3	2	8,254	33.4
カードmini	49	79,450	97.2	0.5	788	1,319,870	104.3	0.5	1,756	2,773,403	83.0	0.9	16	28,805	96.6
流動資産(根保証)	0	0	*	*	7	220,000	54.3	0.1	8	345,600	89.8	0.1	0	0	*
特定社債	0	0	*	*	2	80,000	33.3	0.0	10	387,200	132.6	0.1	0	0	*
秋田銀行提携保証	0	0	*	*	4	8,500	1.0	0.0	129	1,041,047	55.0	0.3	0	0	*
Bizこまち	0	0	*	*	1	9,000	1,800.0	0.0	34	79,083	63.1	0.0	0	0	*
北部銀行提携保証	0	0	*	*	24	414,500	9.1	0.2	490	4,427,318	56.8	1.4	2	5,080	46.2
ほくと創業	1	1,500	*	0.0	2	6,500	17.8	0.0	45	105,936	51.8	0.0	1	5,393	61.0
秋田信金提携保証	0	0	*	*	1	1,500	150.0	0.0	4	3,434	50.9	0.0	0	0	*
あきしん創業	1	2,200	*	0.0	4	9,700	21.9	0.0	26	78,401	71.6	0.0	0	0	*
羽後信金提携保証	1	3,000	75.0	0.0	14	37,470	83.3	0.0	7	9,116	27.0	0.0	1	962	*
県信組提携保証	0	0	*	*	0	0	*	*	5	8,207	51.3	0.0	0	0	*
財務型無保証人	0	0	*	*	0	0	*	*	3	202,702	117.0	0.1	0	0	*
順風満帆	2	250,000	208.3	1.7	10	639,500	64.4	0.3	117	5,733,099	106.6	1.8	0	0	*
その他	0	0	*	*	0	0	*	*	1	1,414	14.1	0.0	0	0	*
協会制度計	87	772,150	59.6	5.2	1,481	10,555,340	56.4	4.3	3,734	28,077,983	79.9	8.7	23	54,495	16.5
国経営安定	0	0	*	*	7	488,146	*	0.2	38	936,622	112.9	0.3	1	15,708	151.5
経営革新関連	0	0	*	*	0	0	*	*	2	29,151	88.5	0.0	0	0	*
安定化(借換)	0	0	*	*	0	0	*	*	1	1,279	17.8	0.0	0	0	*
全国緊急	0	0	*	*	0	0	*	*	3	49,282	27.4	0.0	0	0	*
震災緊急	0	0	*	*	0	0	*	*	3	27,711	77.7	0.0	0	0	*
経営力強化	0	0	*	*	4	140,600	26.1	0.1	42	934,370	74.1	0.3	0	0	*
経改サポート	0	0	*	*	0	0	*	*	17	376,608	75.7	0.1	2	36,576	*
危機関連	0	0	*	*	16	553,233	*	0.2	14	483,768	*	0.1	0	0	*
国制度計	0	0	*	*	27	1,181,979	182.2	0.5	120	2,838,790	99.7	0.9	3	52,285	439.8
振興資金(固定)	4	63,000	107.9	0.4	40	466,180	51.8	0.2	117	849,701	62.8	0.3	1	2,122	12.7
振興資金(変動)	11	253,583	41.4	1.7	199	3,744,380	47.5	1.5	1,569	18,127,134	69.5	5.6	11	127,026	34.5
振興資金(小規模)	0	0	*	*	6	18,854	22.1	0.0	27	98,862	71.5	0.0	0	0	*
振興資金(23年地震)	0	0	*	*	0	0	*	*	1,156	1,120,534	21.5	0.3	7	36,350	22.4
災害復旧	1	1,700	*	0.0	1	1,700	*	0.0	3	5,264	28.2	0.0	0	0	*
県ABL(根保証)	5	128,800	101.9	0.9	22	340,800	98.8	0.1	23	348,800	97.3	0.1	0	0	*
経営安定受注減	0	0	*	*	30	570,026	22.3	0.2	390	4,891,118	59.8	1.5	8	56,071	19.6
経営安定原油対策	0	0	*	*	0	0	*	*	1	5,755	100.0	0.0	0	0	*
原油価格対策	0	0	*	*	0	0	*	*	8	123,282	38.1	0.0	4	60,192	163.1
県緊急対策	0	0	*	*	0	0	*	*	762	4,699,686	40.8	1.5	16	164,745	35.7
県取引安定	0	0	*	*	0	0	*	*	1	970	52.2	0.0	0	0	*
受注減小口	1	6,000	5.9	0.0	31	160,849	11.2	0.1	302	1,183,427	56.3	0.4	6	43,114	98.0
経営安定連倒	0	0	*	*	0	0	*	*	5	46,578	70.9	0.0	0	0	*
連倒小口	0	0	*	*	0	0	*	*	1	1,490	80.5	0.0	0	0	*
経営安定再生	0	0	*	*	0	0	*	*	20	258,627	43.0	0.1	1	5,659	103.0
経営安定電気	0	0	*	*	0	0	*	*	2	8,499	73.9	0.0	0	0	*
経営安定消費税	0	0	*	*	0	0	*	*	17	231,959	141.6	0.1	1	27,046	397.0
経営安定力強化	0	0	*	*	0	0	*	*	3	15,472	22.8	0.0	0	0	*
経営安定借換	0	0	*	*	1	21,000	6.9	0.0	163	2,034,743	58.1	0.6	1	13,037	23.7
経営安定力借換	0	0	*	*	0	0	*	*	21	225,242	37.2	0.1	0	0	*
経営安定コロナ	1	50,000	*	0.3	151	3,684,511	*	1.5	155	4,123,283	*	1.3	0	0	*
県創業支援	10	41,350	164.7	0.3	56	245,170	64.5	0.1	245	710,665	70.6	0.2	4	5,535	480.6
新事業事業革新	0	0	*	*	1	3,000	2.8	0.0	33	504,843	65.7	0.2	3	83,520	897.8
県支援創業関連	0	0	*	*	0	0	*	*	1	3,173	85.9	0.0	0	0	*
新事業フェニックス	0	0	*	*	0	0	*	*	1	71,034	100.0	0.0	0	0	*
再起支援資金	0	0	*	*	0	0	*	*	1	550	41.0	0.0	0	0	*
事業承継資金	1	3,000	10.0	0.0	4	28,000	37.7	0.0	30	246,709	94.7	0.1	1	8,721	*
県小口	0	0	*	*	7	49,600	38.4	0.0	79	165,611	53.7	0.1	0	0	*
県アグリ	0	0	*	*	1	1,600	5.3	0.0	17	68,362	66.0	0.0	1	8,126	116.1
エネルギー設備	0	0	*	*	8	127,850	170.5	0.1	67	2,680,330	92.1	0.8	0	0	*
エネルギー支援	0	0	*	*	0	0	*	*	18	625,234	87.3	0.2	0	0	*
29大雨	0	0	*	*	0	0	*	*	15	121,826	56.5	0.0	0	0	*
県危機関連コロナ	13	257,451	*	1.7	1,266	27,264,906	*	11.1	970	23,835,951	*	7.4	0	0	*
国無利子	770	11,158,376	*	75.0	11,366	161,513,810	*	65.8	10,975	151,270,126	*	46.8	0	0	*
県無利子	81	1,758,850	*	11.8	925	18,983,678	*	7.7	879	17,460,232	*	5.4	0	0	*
バトンタッチ	0	0	*	*	8	398,018	*	0.2	8	374,254	*	0.1	0	0	*
県制度計	898	13,722,109	926.9	92.3	14,123	217,623,931	1,488.1	88.6	18,085	236,539,325	354.8	73.2	65	641,264	42.9
市町村制度計	53	347,900	18.2	2.3	2,037	14,274,944	66.9	5.8	8,964	42,464,779	73.5	13.1	49	239,241	50.2
合計	1,041	14,868,159	298.7	100.0	17,730	245,519,334	416.0	100.0	31,497	323,014,719	181.7	100.0	147	1,089,601	46.4



セーフティネット保証状況

①金融機関別

(単位:千円, %)

	保 証 承 諾						保 証 承 諾 累 計					
	2月保証承諾			内セーフティネット保証分			2年度保証承諾累計			内セーフティネット保証分		
	件数	金額	構成比	件数	金額	構成比	件数	金額	構成比	件数	金額	構成比
みずほ銀行	2	29,000	0.2	0	0	*	4	49,000	0.0	0	0	*
三菱UFJ銀行	0	0	*	0	0	*	2	110,000	0.0	0	0	*
(都市銀行計)	2	29,000	0.2	0	0	*	6	159,000	0.1	0	0	*
秋田銀行	489	7,259,335	48.8	158	2,709,261	37.3	7,812	117,508,743	47.9	2,652	42,808,825	36.4
北都銀行	345	5,269,100	35.4	101	1,668,300	31.7	5,780	87,546,272	35.7	1,936	29,718,117	33.9
荘内銀行	2	40,000	0.3	2	40,000	100.0	21	340,819	0.1	13	223,000	65.4
青森銀行	4	250,000	1.7	2	40,000	16.0	77	1,162,650	0.5	54	698,500	60.1
山形銀行	0	0	*	0	0	*	30	413,000	0.2	19	256,200	62.0
東北銀行	1	15,000	0.1	0	0	*	37	762,748	0.3	3	90,000	11.8
七十七銀行	1	20,000	0.1	1	20,000	100.0	8	60,304	0.0	3	33,200	55.1
岩手銀行	0	0	*	0	0	*	16	220,303	0.1	3	45,000	20.4
みちのく銀行	6	79,000	0.5	1	30,000	38.0	88	1,009,932	0.4	34	440,695	43.6
(地方銀行計)	848	12,932,435	87.0	265	4,507,561	34.9	13,869	209,024,770	85.1	4,717	74,313,536	35.6
北日本銀行	9	187,400	1.3	4	70,000	37.4	117	2,079,548	0.8	66	1,118,838	53.8
きらやか銀行	5	70,000	0.5	1	10,000	14.3	82	1,194,174	0.5	24	307,854	25.8
(第二地方銀行計)	14	257,400	1.7	5	80,000	31.1	199	3,273,722	1.3	90	1,426,692	43.6
秋田信用金庫	74	772,137	5.2	22	252,531	32.7	1,259	11,559,638	4.7	227	2,354,261	20.4
羽後信用金庫	68	496,551	3.3	38	375,351	75.6	1,400	11,384,259	4.6	855	7,178,103	63.1
(信用金庫計)	142	1,268,688	8.5	60	627,882	49.5	2,659	22,943,896	9.3	1,082	9,532,364	41.5
秋田県信用組合	35	380,637	2.6	4	15,614	4.1	992	9,975,822	4.1	257	2,507,740	25.1
あすか信用組合	0	0	*	0	0	*	1	40,000	0.0	1	40,000	100.0
(信用組合計)	35	380,637	2.6	4	15,614	4.1	993	10,015,822	4.1	258	2,547,740	25.4
商工組合中央金庫	0	0	*	0	0	*	4	102,124	0.0	0	0	*
(その他計)	0	0	*	0	0	*	4	102,124	0.0	0	0	*
合 計	1,041	14,868,159	100.0	334	5,231,057	35.2	17,730	245,519,334	100.0	6,147	87,820,332	35.8

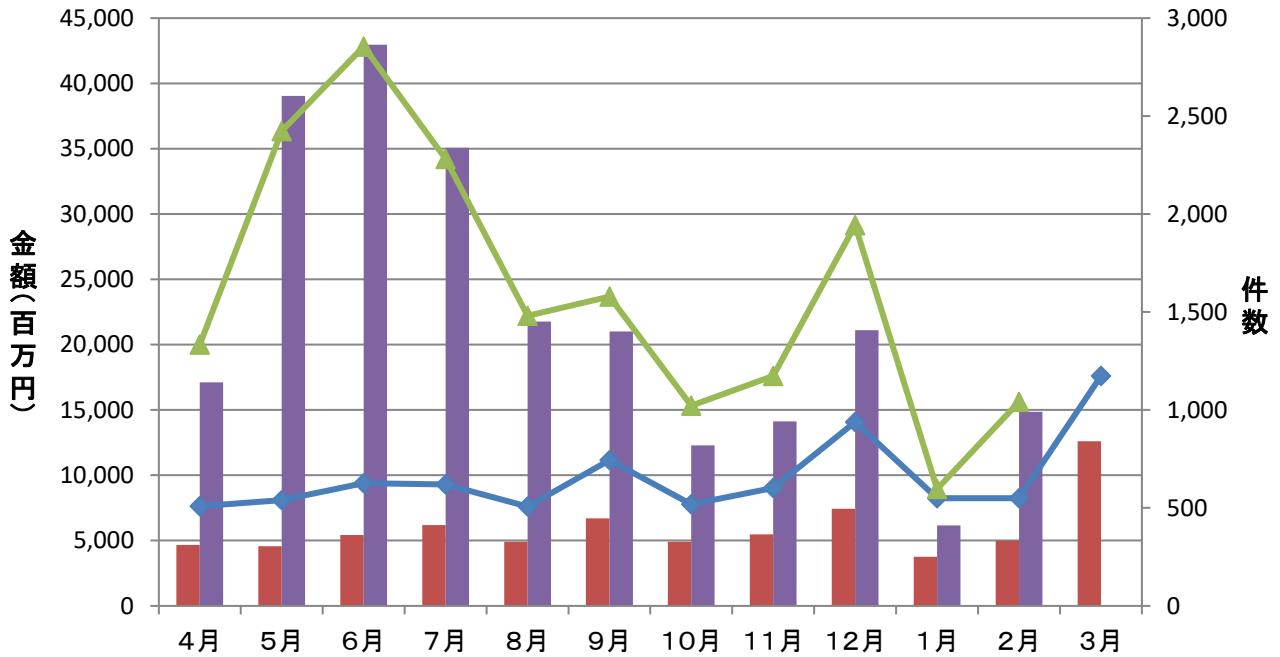
②市町村別

(単位:千円, %)

	保 証 承 諾						保 証 承 諾 累 計					
	2月保証承諾			内セーフティネット保証分			2年度保証承諾累計			内セーフティネット保証分		
	件数	金額	構成比	件数	金額	構成比	件数	金額	構成比	件数	金額	構成比
秋田市	432	6,627,597	44.6	101	1,769,806	26.7	6,217	87,355,639	35.6	1,287	21,431,119	24.5
能代市	38	293,300	2.0	8	58,100	19.8	947	13,577,202	5.5	368	5,440,329	40.1
横手市	145	2,165,090	14.6	74	1,225,890	56.6	1,891	28,423,733	11.6	898	14,727,306	51.8
大館市	43	769,900	5.2	17	375,000	48.7	1,320	18,638,046	7.6	819	10,787,129	57.9
北秋田市	28	348,800	2.3	6	90,300	25.9	443	5,673,607	2.3	180	2,394,510	42.2
由利本荘市	67	654,840	4.4	42	447,840	68.4	1,192	12,961,902	5.3	719	7,397,136	57.1
にかほ市	22	300,300	2.0	14	211,800	70.5	492	6,167,372	2.5	287	4,032,069	65.4
男鹿市	18	207,779	1.4	1	4,500	2.2	434	6,096,629	2.5	50	790,239	13.0
潟上市	33	434,025	2.9	7	104,625	24.1	491	6,540,101	2.7	67	1,022,068	15.6
湯沢市	45	723,200	4.9	10	175,500	24.3	831	12,358,996	5.0	182	2,802,655	22.7
大仙市	58	767,636	5.2	32	470,286	61.3	1,254	15,765,814	6.4	693	8,109,699	51.4
仙北市	24	308,510	2.1	4	87,510	28.4	485	6,912,638	2.8	127	1,763,992	25.5
鹿角市	19	285,500	1.9	1	2,000	0.7	425	6,862,217	2.8	73	1,139,057	16.6
13市計	972	13,886,476	93.4	317	5,023,157	36.2	16,422	227,333,896	92.6	5,750	81,837,307	36.0
小坂町	1	2,000	0.0	0	0	*	46	848,457	0.3	4	151,496	17.9
鹿角郡計	1	2,000	0.0	0	0	*	46	848,457	0.3	4	151,496	17.9
上小阿仁村	3	32,433	0.2	2	25,000	77.1	44	441,226	0.2	12	135,800	30.8
北秋田郡計	3	32,433	0.2	2	25,000	77.1	44	441,226	0.2	12	135,800	30.8
藤里町	1	1,000	0.0	1	1,000	100.0	31	337,400	0.1	22	264,400	78.4
三種町	11	114,000	0.8	6	66,000	57.9	236	3,253,350	1.3	147	2,168,600	66.7
八峰町	4	50,000	0.3	1	20,000	40.0	77	1,095,958	0.4	22	373,158	34.0
山本郡計	16	165,000	1.1	8	87,000	52.7	344	4,686,708	1.9	191	2,806,158	59.9
五城目町	11	24,400	0.2	2	4,000	16.4	150	1,407,900	0.6	29	364,300	25.9
八郎潟町	3	6,950	0.0	0	0	*	89	951,251	0.4	18	237,312	24.9
井川町	0	0	*	0	0	*	63	594,513	0.2	12	146,500	24.6
大潟村	0	0	*	0	0	*	27	901,730	0.4	2	70,000	7.8
南秋田郡計	14	31,350	0.2	2	4,000	12.8	329	3,855,394	1.6	61	818,112	21.2
美郷町	13	205,900	1.4	3	60,400	29.3	241	3,249,469	1.3	69	1,090,039	33.5
仙北郡計	13	205,900	1.4	3	60,400	29.3	241	3,249,469	1.3	69	1,090,039	33.5
羽後町	9	80,000	0.5	1	1,500	1.9	180	2,335,261	1.0	33	395,400	16.9
東成瀬村	4	85,000	0.6	0	0	*	50	701,553	0.3	6	61,699	8.8
雄勝郡計	13	165,000	1.1	1	1,500	0.9	230	3,036,814	1.2	39	457,099	15.1
県外	9	380,000	2.6	1	30,000	7.9	74	2,067,371	0.8	21	524,321	25.4
合 計	1,041	14,868,159	100.0	334	5,231,057	35.2	17,730	245,519,334	100.0	6,147	87,820,332	35.8

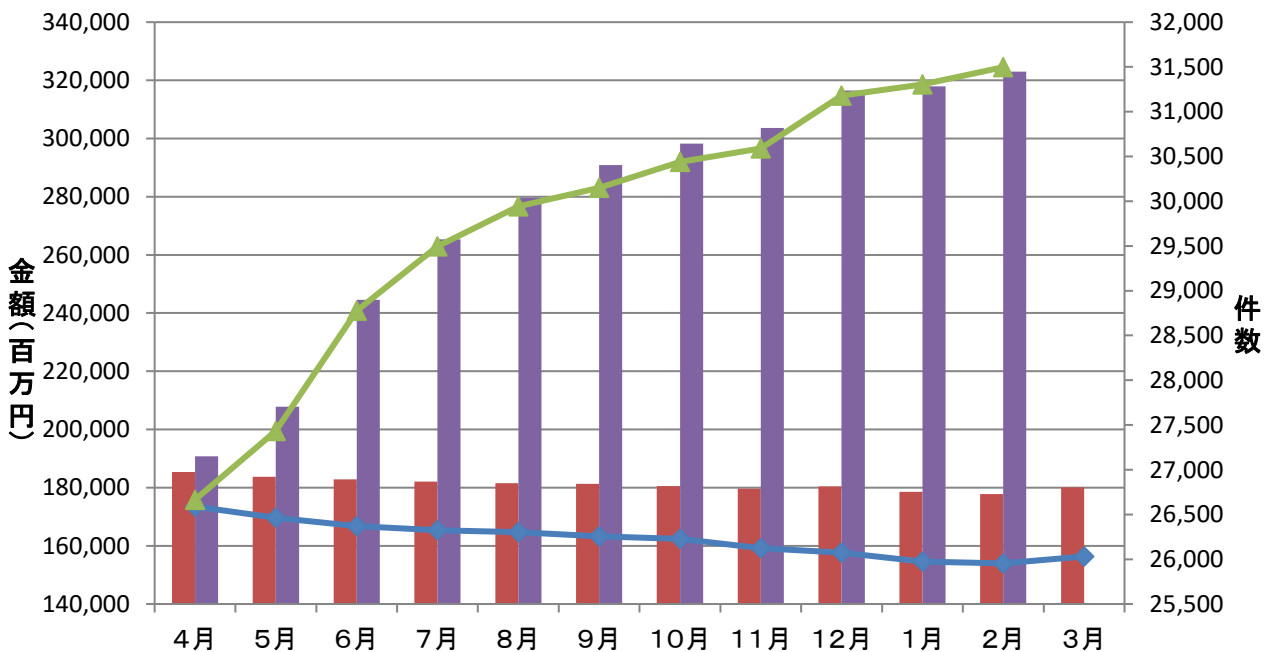
## 保証承諾実績

■ 令和元年度承諾金額 ■ 令和2年度承諾金額 ◆ 令和元年度承諾件数 ▲ 令和2年度承諾件数



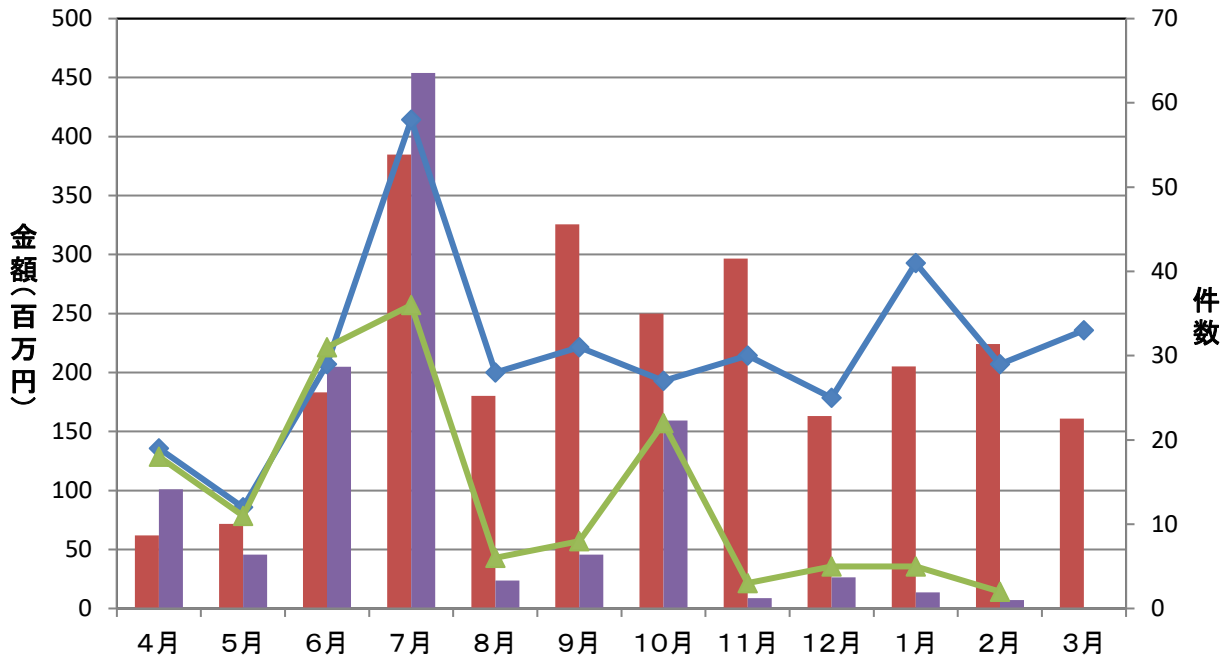
## 保証債務残高実績

■ 令和元年度残高 ■ 令和2年度残高 ◆ 令和元年度残高件数 ▲ 令和2年度残高件数



## 代位弁済実績

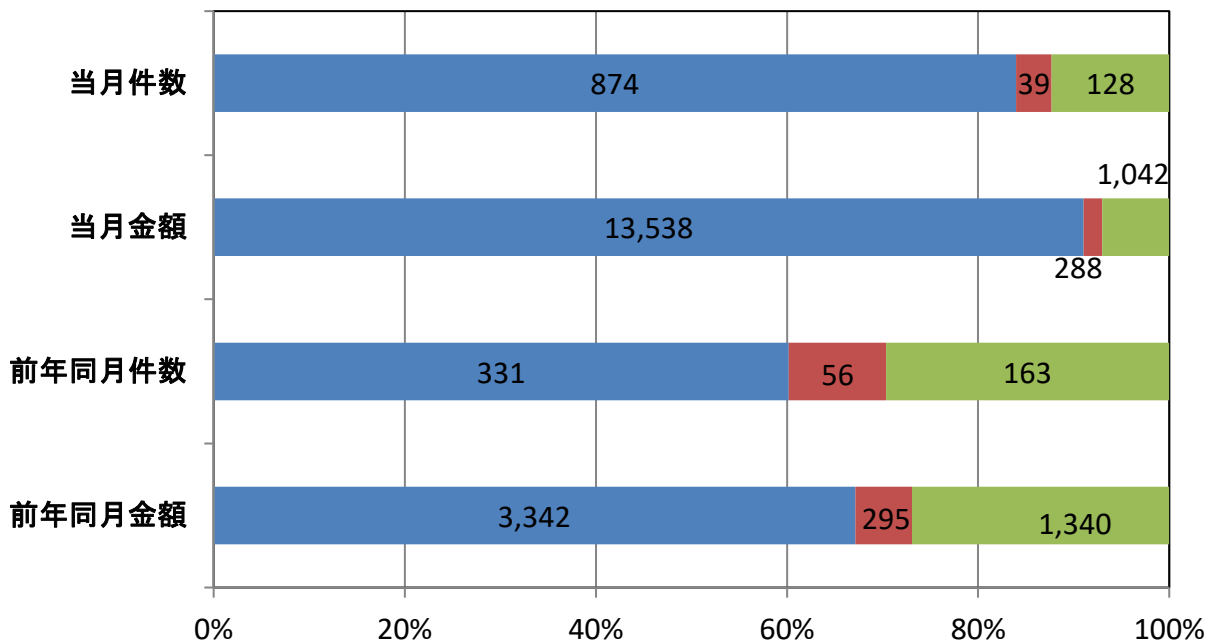
■ 令和元年度代弁金額   
 ■ 令和2年度代弁金額   
 ◆ 令和元年度代弁件数   
 ▲ 令和2年度代弁件数



## 資金使途別保証承諾実績

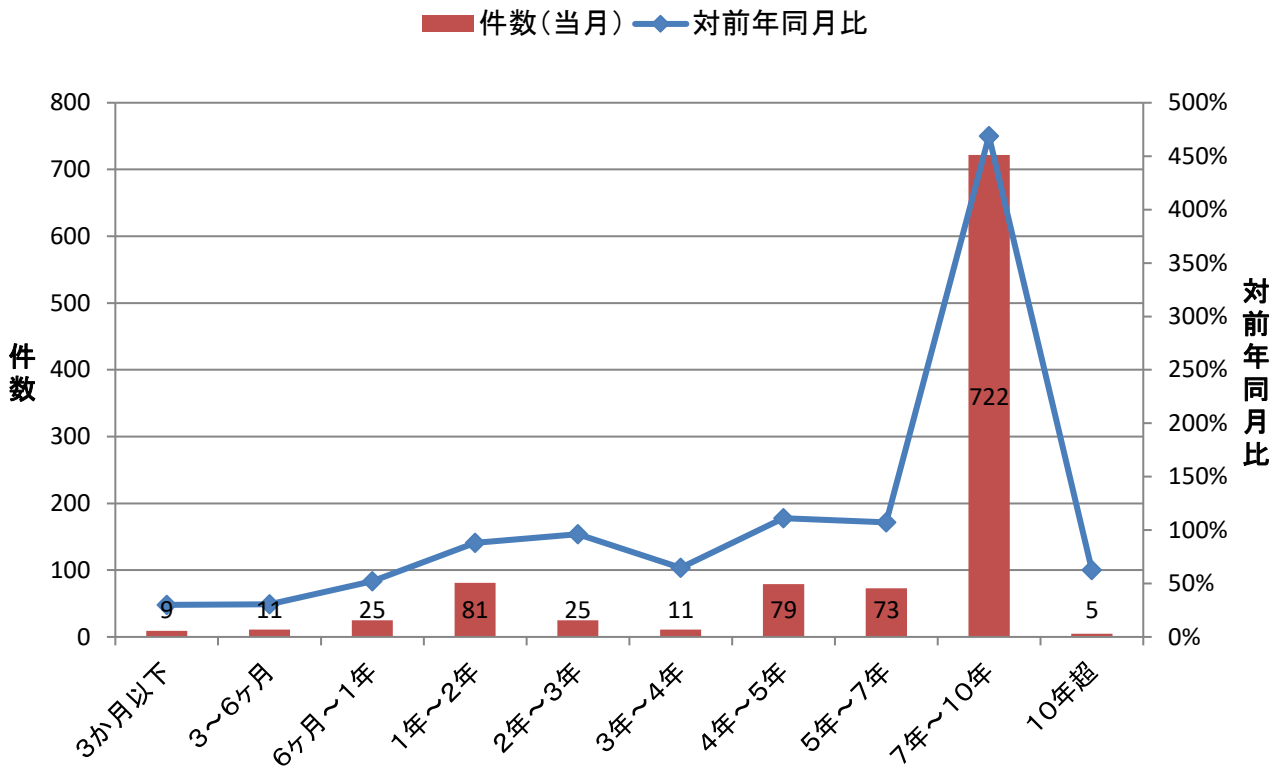
■ 運転資金   
 ■ 設備資金   
 ■ 運転設備資金

(単位: 件、百万円)

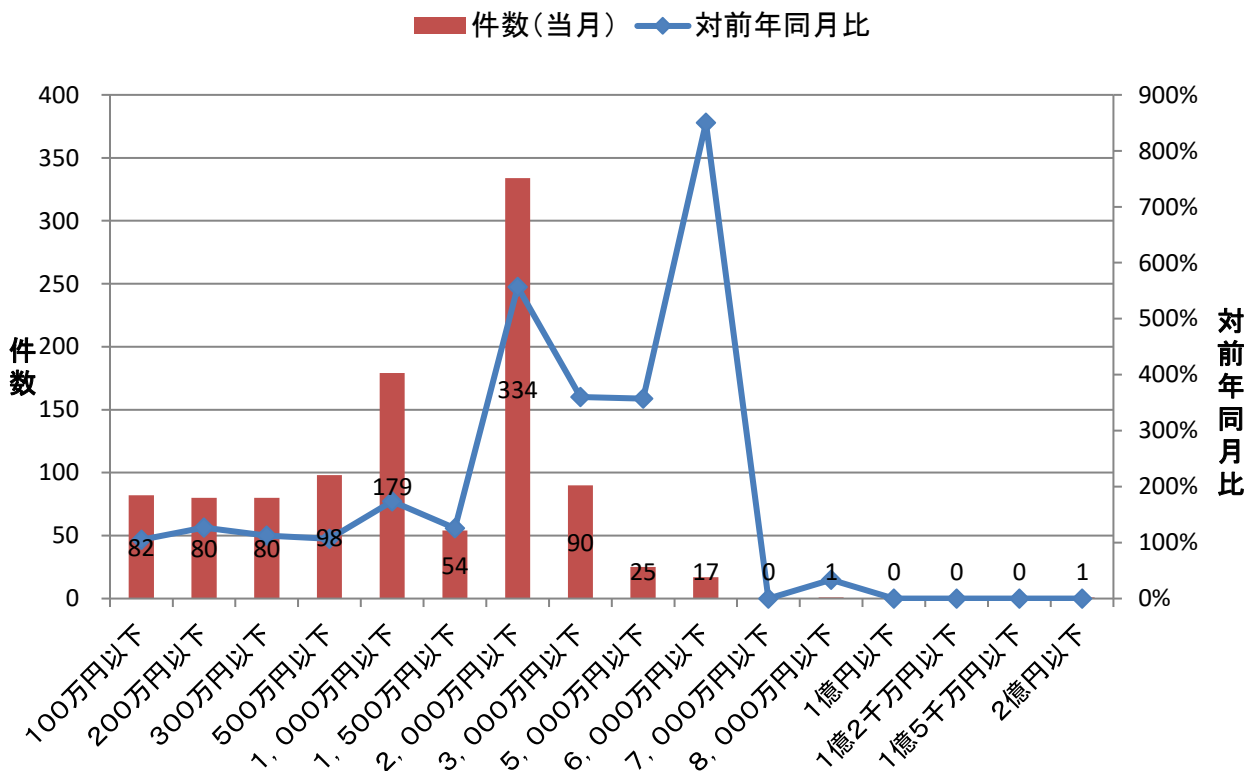




## 期間別保証承諾実績



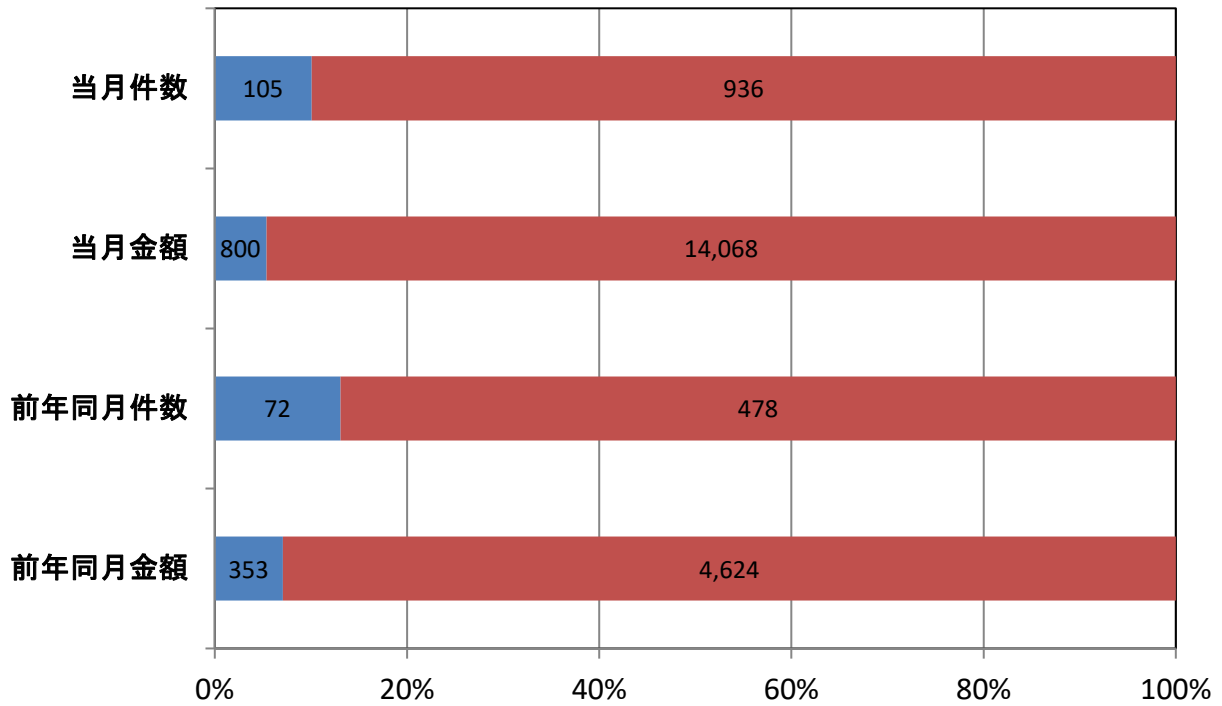
## 金額別保証承諾実績



## 新規・継続別保証承諾実績

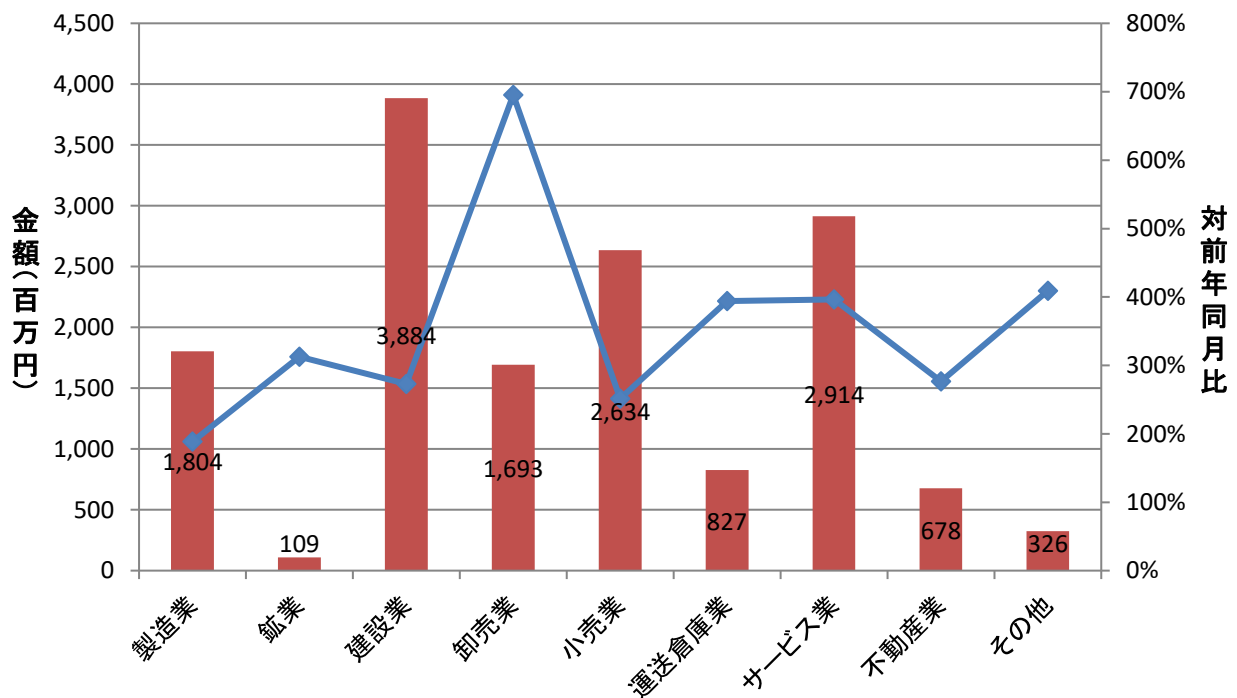
■ 新規 ■ 継続

(単位: 件、百万円)



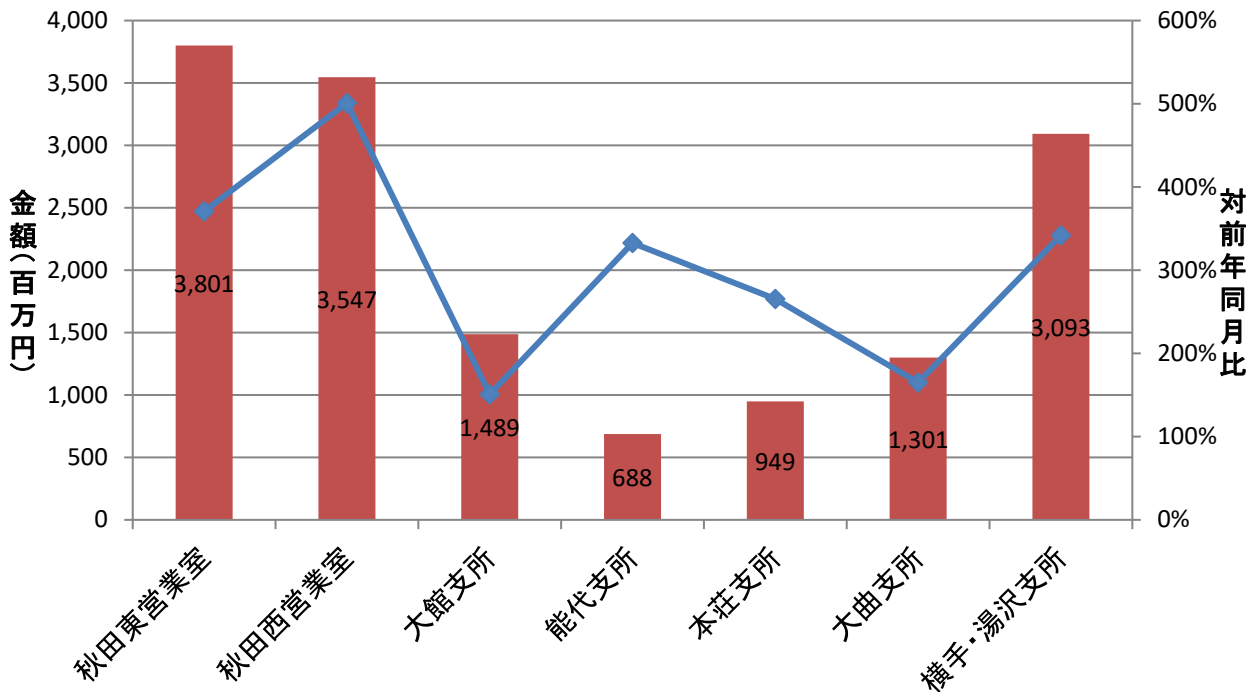
## 業種別保証承諾実績

■ 金額(当月) ◆ 対前年同月比

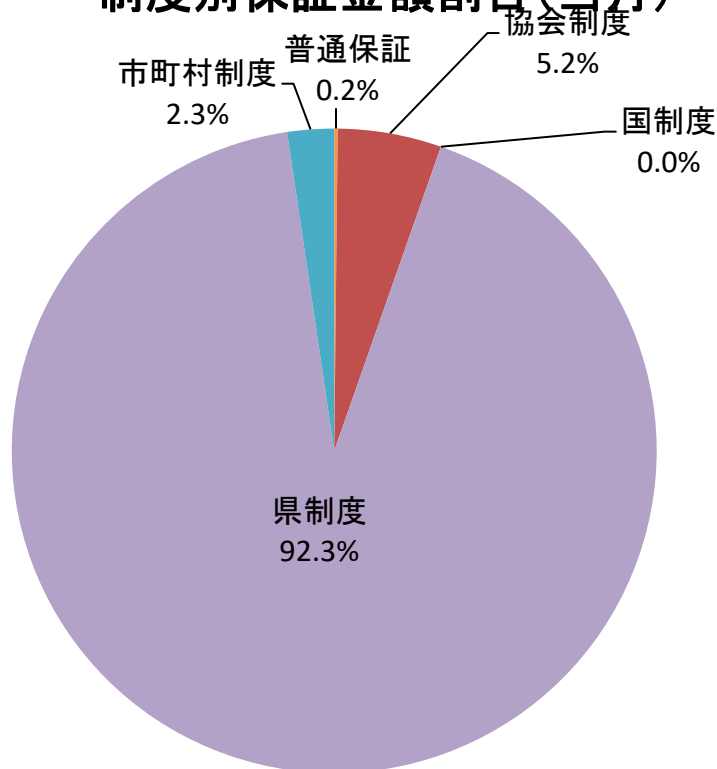


## 室・支所別保証承諾実績

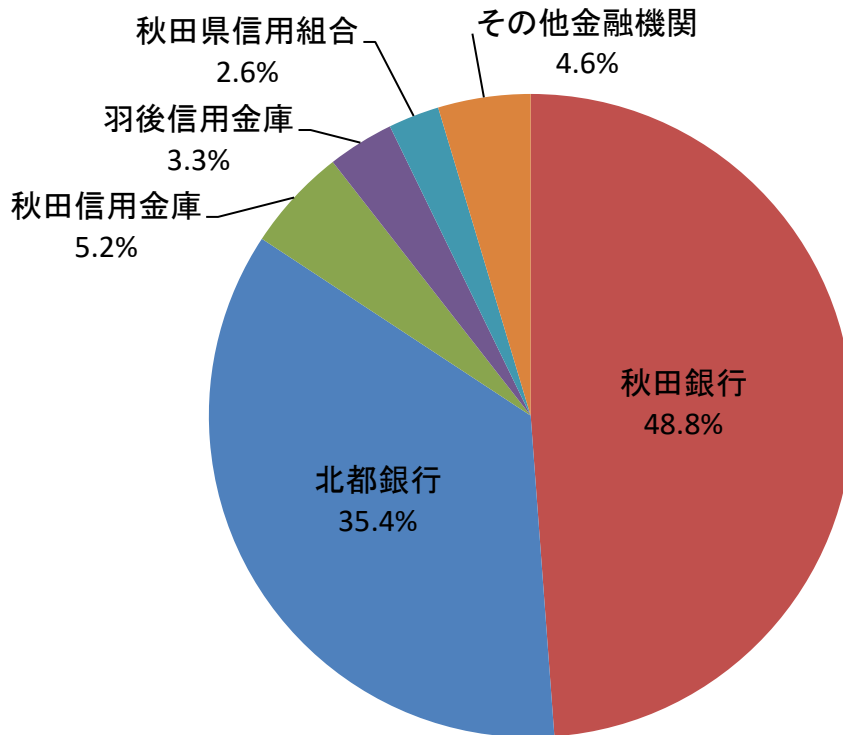
金額(当月)    対前年同月比



## 制度別保証金額割合(当月)



## 金融機関別保証承諾割合



## 創業者向け保証制度承諾実績

■ 令和元年度承諾金額 ■ 令和2年度承諾金額 ◆ 令和元年度承諾件数 ▲ 令和2年度承諾件数

