

1月事業概況

(単位:千円, %)

項目	件数	金額	対前年比
保証利用企業	15,015	—	114.7
保証申込	607	6,153,518	150.0
保証承諾	597	6,159,026	163.7
保証残高	31,306	317,975,908	178.1
代位弁済	5	13,543	6.6

資金使途別保証承諾状況

(単位:千円, %)

	1 月 中				2 年 度 累 計			
	件数	金額	前年比	構成比	件数	金額	前年比	構成比
運転資金	446	5,351,276	209.0	86.9	14,618	215,995,329	598.0	93.6
設備資金	27	122,450	39.0	2.0	414	3,711,801	88.8	1.6
運転設備資金	124	685,300	77.1	11.1	1,657	10,944,045	79.7	4.7
合 計	597	6,159,026	163.6	100.0	16,689	230,651,175	426.8	100.0

期間別保証承諾状況

(単位:千円, %)

	1 月 中				2 年 度 累 計			
	件数	金額	前年比	構成比	件数	金額	前年比	構成比
3 か月以下	9	110,150	39.8	1.8	109	700,202	28.7	0.3
6 か月以下	18	304,880	112.7	5.0	197	2,871,159	62.0	1.2
1 か年以下	44	661,268	95.2	10.7	638	9,563,052	87.6	4.1
2 か年以下	85	328,536	67.6	5.3	1,076	5,188,481	93.2	2.2
3 か年以下	27	75,850	58.9	1.2	469	3,499,510	455.4	1.5
4 か年以下	9	64,908	235.9	1.1	167	1,140,548	307.3	0.5
5 か年以下	50	309,320	138.1	5.0	1,180	9,562,870	285.2	4.1
7 か年以下	37	150,058	38.5	2.4	1,366	11,039,525	169.8	4.8
10 か年以下	313	3,948,057	333.8	64.1	11,431	185,355,929	1,085.0	80.4
10 か年超	5	206,000	246.7	3.3	56	1,729,900	72.1	0.8
合 計	597	6,159,026	163.6	100.0	16,689	230,651,175	426.8	100.0

金額別保証承諾状況

(単位:千円, %)

	1 月 中				2 年 度 累 計			
	件数	金額	前年比	構成比	件数	金額	前年比	構成比
100万円以下	86	64,630	84.9	1.0	1,116	938,509	137.5	0.4
200万円以下	52	92,780	65.5	1.5	1,321	2,382,512	177.9	1.0
300万円以下	91	263,610	115.5	4.3	1,700	4,947,988	210.0	2.1
500万円以下	93	430,244	100.3	7.0	2,054	9,541,669	212.0	4.1
1,000万円以下	123	1,097,574	139.1	17.8	3,909	35,170,524	353.3	15.2
1,500万円以下	34	456,193	85.1	7.4	1,157	15,944,759	259.7	6.9
2,000万円以下	39	760,674	112.9	12.4	1,665	32,465,386	320.5	14.1
3,000万円以下	33	889,829	206.3	14.4	2,356	68,336,161	860.8	29.6
5,000万円以下	40	1,690,793	368.9	27.5	1,371	57,742,824	860.8	25.0
6,000万円以下	4	233,000	*	3.8	15	854,010	64.4	0.4
7,000万円以下	0	0	*	*	7	473,568	70.7	0.2
8,000万円以下	1	79,700	*	1.3	4	314,500	36.0	0.1
1億円以下	1	100,000	*	1.6	9	847,720	127.7	0.4
1億2千万円以下	0	0	*	*	2	226,046	188.4	0.1
1億5千万円以下	0	0	*	*	2	265,000	104.7	0.1
2億円以下	0	0	*	*	1	200,000	52.6	0.1
合 計	597	6,159,026	163.6	100.0	16,689	230,651,175	426.8	100.0

新規・継続別保証承諾状況

(単位:千円, %)

	1 月 中				2 年 度 累 計			
	件数	金額	前年比	構成比	件数	金額	前年比	構成比
新規	99	931,760	332.6	15.1	2,382	28,886,314	948.2	12.5
継続	498	5,227,266	150.1	84.9	14,307	201,764,861	395.7	87.5
合 計	597	6,159,026	163.6	100.0	16,689	230,651,175	426.8	100.0

金融機関別保証状況

(単位:千円, %)

	保証承諾								1月末保債務残高				代位弁済 (2年度累計)		
	1 月 中				2 年 度 累 計				件数	金額	前年比	構成比	件数	金額	前年比
	件数	金額	前年比	構成比	件数	金額	前年比	構成比							
みずほ銀行	0	0	*	*	2	20,000	50.0	0.0	32	267,838	63.4	0.1	0	0	*
三菱UFJ銀行	0	0	*	*	2	110,000	91.7	0.0	20	308,546	90.1	0.1	0	0	*
(都市銀行計)	0	0	*	*	4	130,000	81.3	0.1	52	576,384	75.4	0.2	0	0	*
秋田銀行	270	2,883,061	170.8	46.8	7,323	110,249,408	486.2	47.8	13,970	149,003,958	186.8	46.9	68	539,351	69.3
北都銀行	213	2,505,595	179.8	40.7	5,435	82,277,172	398.9	35.7	9,900	113,692,874	172.8	35.8	33	326,770	46.1
荘内銀行	1	20,000	*	0.3	19	300,819	224.9	0.1	32	345,872	139.3	0.1	0	0	*
青森銀行	0	0	*	*	73	912,650	420.5	0.4	122	1,279,467	278.2	0.4	4	31,985	*
山形銀行	1	10,000	274.7	0.2	30	413,000	187.2	0.2	74	728,898	136.6	0.2	0	0	*
東北銀行	2	28,000	*	0.5	36	747,748	552.9	0.3	87	908,233	231.6	0.3	0	0	*
七十七銀行	2	20,000	*	0.3	7	40,304	1,191.9	0.0	10	42,295	70.2	0.0	0	0	*
岩手銀行	0	0	*	*	16	220,303	120.7	0.1	65	836,406	126.8	0.3	0	0	*
みちのく銀行	2	9,028	75.2	0.1	82	930,932	409.3	0.4	153	1,288,611	152.5	0.4	0	0	*
(地方銀行計)	491	5,475,683	175.3	88.9	13,021	196,092,335	441.4	85.0	24,413	268,126,614	180.2	84.3	105	898,106	59.9
北日本銀行	1	20,000	42.8	0.3	108	1,892,148	496.8	0.8	224	2,488,969	227.8	0.8	0	0	*
きらやか銀行	2	38,000	1,266.7	0.6	77	1,124,174	310.5	0.5	169	1,777,959	149.3	0.6	0	0	*
(第二地方銀行計)	3	58,000	116.7	0.9	185	3,016,322	406.0	1.3	393	4,266,928	186.9	1.3	0	0	*
秋田信用金庫	31	161,900	138.0	2.6	1,185	10,787,501	424.9	4.7	2,095	15,310,844	177.0	4.8	3	3,922	2.9
羽後信用金庫	48	283,400	119.7	4.6	1,332	10,887,708	310.7	4.7	2,414	14,883,292	158.7	4.7	21	81,654	47.4
(信用金庫計)	79	445,300	125.7	7.2	2,517	21,675,208	358.7	9.4	4,509	30,194,136	167.5	9.5	24	85,577	27.7
秋田県信用組合	24	180,043	76.1	2.9	957	9,595,186	385.2	4.2	1,859	13,809,084	184.2	4.3	11	28,250	15.2
あすか信用組合	0	0	*	*	1	40,000	*	0.0	1	40,000	*	0.0	0	0	*
(信用組合計)	24	180,043	76.1	2.9	958	9,635,186	386.8	4.2	1,860	13,849,084	184.7	4.4	11	28,250	15.2
商工組合中央金庫	0	0	*	*	4	102,124	57.7	0.0	78	822,776	74.4	0.3	5	70,457	547.6
かつの農協	0	0	*	*	0	0	*	*	1	139,986	91.3	0.0	0	0	*
(その他計)	0	0	*	*	4	102,124	57.7	0.0	79	962,762	76.5	0.3	5	70,457	547.6
合 計	597	6,159,026	163.6	100.0	16,689	230,651,175	426.8	100.0	31,306	317,975,908	178.0	100.0	145	1,082,389	51.0

業種別保証状況

(単位:千円, %)

	保証承諾								1月末保証債務残高				代位弁済 (2年度累計)		
	1 月 中				2 年 度 累 計				件数	金額	前年比	構成比	件数	金額	前年比
	件数	金額	前年比	構成比	件数	金額	前年比	構成比							
食料品工業	16	189,951	101.2	3.1	458	7,139,128	361.4	3.1	812	9,711,311	169.4	3.1	1	8,721	11.8
繊維品工業	11	50,600	27.0	0.8	236	2,863,128	366.9	1.2	443	4,045,109	165.2	1.3	7	78,512	246.2
木材・木製品工業	5	64,650	482.5	1.0	174	2,856,180	537.3	1.2	300	4,212,855	140.7	1.3	16	124,345	178.3
家具・建具工業	4	17,400	99.4	0.3	118	1,320,870	456.9	0.6	207	1,681,255	209.9	0.5	0	0	*
紙工業	0	0	*	*	12	158,000	272.4	0.1	27	260,009	84.9	0.1	0	0	*
製版・製本業	0	0	*	*	3	28,000	*	0.0	4	27,796	737.7	0.0	0	0	*
化学工業	0	0	*	*	4	80,000	800.0	0.0	7	150,257	355.0	0.0	0	0	*
石油石炭工業	0	0	*	*	3	80,000	*	0.0	7	145,370	61.4	0.0	5	148,280	*
ゴム・プラスチック工業	0	0	*	*	41	809,174	467.7	0.4	72	1,010,211	193.5	0.3	0	0	*
ゴム製品工業	0	0	*	*	4	95,000	2,914.1	0.0	4	93,284	517.0	0.0	0	0	*
皮革工業	3	70,027	1,400.5	1.1	41	397,910	710.6	0.2	59	436,616	138.7	0.1	4	62,536	*
窯業	0	0	*	*	65	1,254,188	581.0	0.5	120	1,613,660	218.9	0.5	0	0	*
機械工業	12	85,300	299.3	1.4	320	5,534,319	416.5	2.4	587	7,601,144	173.1	2.4	0	0	*
電気機器工業	3	51,000	510.0	0.8	120	3,075,815	530.2	1.3	236	3,963,401	211.9	1.2	0	0	*
車輛工業	0	0	*	*	22	622,077	243.0	0.3	35	797,178	187.5	0.3	0	0	*
船舶工業	0	0	*	*	1	800	80.0	0.0	4	4,454	81.2	0.0	0	0	*
金属工業	4	31,100	82.9	0.5	165	3,440,173	348.9	1.5	326	6,026,682	181.1	1.9	2	17,233	*
ソフトウェア業	3	6,000	64.5	0.1	58	781,162	561.6	0.3	89	905,819	237.4	0.3	0	0	*
情報処理サービス業	0	0	*	*	2	9,000	*	0.0	6	21,243	127.1	0.0	0	0	*
農林漁業	0	0	*	*	15	275,600	388.2	0.1	43	400,416	164.3	0.1	1	8,126	110.8
その他の工業	15	116,422	182.3	1.9	435	4,029,637	385.0	1.7	912	5,633,967	160.5	1.8	0	0	*
製造業計	76	682,450	112.7	11.1	2,297	34,850,160	409.9	15.1	4,300	48,742,036	172.1	15.3	36	447,753	158.4
鉱業	1	30,000	1,000.0	0.5	45	996,417	881.8	0.4	85	1,312,021	159.5	0.4	0	0	*
建設業	167	1,787,342	179.4	29.0	4,258	60,315,959	430.0	26.2	7,981	77,654,387	186.7	24.4	31	101,986	38.3
卸売業	34	515,200	142.9	8.4	1,230	23,345,401	345.7	10.1	2,165	30,166,535	182.3	9.5	23	166,873	43.8
小売業	153	1,448,523	189.5	23.5	4,410	47,369,249	450.4	20.5	7,740	61,238,977	185.1	19.3	31	196,232	31.0
運送倉庫業	9	150,000	215.8	2.4	478	10,455,897	529.2	4.5	988	14,436,712	196.6	4.5	2	5,470	8.6
サービス業	122	1,235,512	210.2	20.1	3,116	41,070,930	540.1	17.8	5,815	58,514,389	190.4	18.4	19	157,923	36.6
不動産業	21	202,000	79.9	3.3	514	7,114,700	215.6	3.1	1,493	15,687,017	128.7	4.9	1	5,393	85.2
その他	14	108,000	87.0	1.8	341	5,132,463	412.5	2.2	739	10,223,835	128.5	3.2	2	759	1.3
非製造業計	521	5,476,576	173.4	88.9	14,392	195,801,015	430.0	84.9	27,006	269,233,873	179.2	84.7	109	634,636	34.5
合 計	597	6,159,026	163.6	100.0	16,689	230,651,175	426.8	100.0	31,306	317,975,908	178.0	100.0	145	1,082,389	51.0

市町村別保証状況

(単位:千円, %)

	保証承諾								1月末保証債務残高				代位弁済 (2年度累計)		
	1 月 中				2 年 度 累 計				件数	金額	前年比	構成比	件数	金額	前年比
	件数	金額	前年比	構成比	件数	金額	前年比	構成比							
秋田市	215	2,345,890	209.9	38.1	5,785	80,728,042	480.5	35.0	10,108	109,794,898	190.3	34.5	36	290,799	28.6
能代市	30	292,310	195.3	4.7	909	13,283,902	471.8	5.8	1,674	17,652,136	182.0	5.6	18	117,361	126.2
横手市	69	623,024	136.8	10.1	1,746	26,258,643	442.4	11.4	3,052	33,745,918	183.8	10.6	17	179,595	79.9
大館市	30	357,578	92.1	5.8	1,277	17,868,146	464.7	7.7	2,428	25,072,508	192.1	7.9	25	125,644	147.5
北秋田市	7	122,890	60.6	2.0	415	5,324,807	358.4	2.3	803	7,336,461	168.2	2.3	2	4,043	29.9
由利本荘市	52	385,360	151.5	6.3	1,125	12,307,062	347.3	5.3	2,228	16,596,654	175.4	5.2	13	61,382	515.1
にかほ市	17	118,850	164.8	1.9	470	5,867,072	293.2	2.5	1,012	10,084,092	143.4	3.2	5	4,475	3.9
男鹿市	18	208,350	412.6	3.4	416	5,888,850	524.0	2.6	819	8,750,388	165.7	2.8	0	0	*
潟上市	11	152,000	181.2	2.5	458	6,106,076	403.9	2.6	988	8,959,722	170.6	2.8	3	5,297	8.0
湯沢市	30	222,100	312.9	3.6	786	11,635,796	408.7	5.0	1,387	15,016,533	172.1	4.7	7	99,895	148.7
大仙市	36	413,914	138.2	6.7	1,196	14,998,178	300.3	6.5	2,498	22,648,447	154.8	7.1	4	6,330	12.0
仙北市	15	168,260	81.4	2.7	461	6,604,128	443.5	2.9	1,002	9,534,461	172.2	3.0	5	27,534	39.5
鹿角市	14	143,911	127.3	2.3	406	6,576,717	469.7	2.9	992	9,723,186	168.6	3.1	2	31,087	16.6
13市計	544	5,554,436	160.3	90.2	15,450	213,447,419	428.7	92.5	28,991	294,915,405	178.9	92.7	137	953,442	47.4
小坂町	1	1,000	*	0.0	45	846,457	1,870.6	0.4	109	1,140,242	163.6	0.4	0	0	*
鹿角郡計	1	1,000	*	0.0	45	846,457	1,870.6	0.4	109	1,140,242	163.6	0.4	0	0	*
上小阿仁村	3	11,190	223.8	0.2	41	408,793	507.2	0.2	77	706,849	138.8	0.2	0	0	*
北秋田郡計	3	11,190	223.8	0.2	41	408,793	507.2	0.2	77	706,849	138.8	0.2	0	0	*
藤里町	2	10,000	1,000.0	0.2	30	336,400	358.6	0.1	79	556,771	145.8	0.2	0	0	*
三種町	9	127,500	582.2	2.1	225	3,139,350	443.9	1.4	401	3,870,795	150.0	1.2	0	0	*
八峰町	1	1,500	16.7	0.0	73	1,045,958	495.7	0.5	156	1,344,354	181.8	0.4	0	0	*
山本郡計	12	139,000	435.7	2.3	328	4,521,708	446.8	2.0	636	5,771,920	155.9	1.8	0	0	*
五城目町	6	118,000	179.4	1.9	139	1,383,500	443.3	0.6	240	2,028,059	149.5	0.6	0	0	*
八郎潟町	1	6,000	65.2	0.1	86	944,301	444.8	0.4	151	1,191,890	204.6	0.4	0	0	*
井川町	2	8,500	106.3	0.1	63	594,513	637.9	0.3	108	792,517	203.9	0.2	0	0	*
大潟村	2	44,500	342.3	0.7	27	901,730	167.0	0.4	42	987,633	169.7	0.3	0	0	*
南秋田郡計	11	177,000	184.4	2.9	315	3,824,044	330.4	1.7	541	5,000,098	171.8	1.6	0	0	*
美郷町	13	102,900	95.4	1.7	228	3,043,569	388.3	1.3	439	4,135,204	162.8	1.3	0	0	*
仙北郡計	13	102,900	95.4	1.7	228	3,043,569	388.3	1.3	439	4,135,204	162.8	1.3	0	0	*
羽後町	9	121,000	295.1	2.0	171	2,255,261	330.0	1.0	290	2,468,076	173.4	0.8	0	0	*
東成瀬村	1	5,000	71.4	0.1	46	616,553	751.9	0.3	67	631,210	188.5	0.2	2	8,137	344.1
雄勝郡計	10	126,000	262.5	2.0	217	2,871,814	375.2	1.2	357	3,099,287	176.3	1.0	2	8,137	30.3
県外	3	47,500	475.0	0.8	65	1,687,371	423.3	0.7	156	3,206,903	196.2	1.0	6	120,810	268.9
合 計	597	6,159,026	163.6	100.0	16,689	230,651,175	426.8	100.0	31,306	317,975,908	178.0	100.0	145	1,082,389	51.0

営業室・支所別状況

(単位:千円, %)

	保証承諾								1月末保証債務残高				代位弁済 (2年度累計)		
	1 月 中				2 年 度 累 計				件数	金額	前年比	構成比	件数	金額	前年比
	件数	金額	前年比	構成比	件数	金額	前年比	構成比							
秋田東営業室	142	1,736,744	204.7	28.2	3,776	50,208,228	417.1	21.8	6,462	67,713,216	168.5	21.3	26	98,625	17.0
秋田西営業室	115	1,154,496	219.5	18.7	3,220	46,293,217	534.3	20.1	6,019	64,983,562	209.1	20.4	15	201,027	35.5
大館支所	55	634,069	91.6	10.3	2,208	31,681,082	455.1	13.7	4,465	45,138,448	180.7	14.2	29	160,774	56.1
能代支所	43	436,310	240.3	7.1	1,259	18,529,010	468.4	8.0	2,330	24,301,075	179.6	7.6	22	179,897	140.3
本荘支所	69	504,210	155.2	8.2	1,588	18,224,876	330.1	7.9	3,237	26,715,057	161.4	8.4	20	124,131	84.7
大曲支所	62	710,074	115.7	11.5	1,865	24,629,275	340.2	10.7	3,947	36,876,487	158.9	11.6	7	30,308	35.8
横手湯沢支所	111	983,124	170.6	16.0	2,773	41,085,488	425.5	17.8	4,846	52,248,063	179.8	16.4	26	287,627	87.3
合 計	597	6,159,026	163.6	100.0	16,689	230,651,175	426.8	100.0	31,306	317,975,908	178.0	100.0	145	1,082,389	51.0

制度別保証状況

(単位:千円,%)

	保証承諾								1月末保証債務残高				代位弁済 (2年度累計)		
	1 月 中				2 年 度 累 計				件数	金額	前年比	構成比	件数	金額	前年比
	件数	金額	前年比	構成比	件数	金額	前年比	構成比							
普通保証	5	256,500	152.2	4.2	59	1,857,140	53.4	0.8	599	13,197,535	85.6	4.2	7	102,316	696.7
継続短期	11	182,000	65.7	3.0	227	3,617,800	72.8	1.6	213	3,601,000	73.0	1.1	1	6,001	29.9
長期安定	0	0	*	*	0	0	*	*	5	59,095	80.8	0.0	0	0	*
長期資金	0	0	*	*	0	0	*	*	4	87,483	63.6	0.0	0	0	*
当座貸越	6	150,000	76.9	2.4	77	1,928,000	78.5	0.8	200	5,011,477	92.8	1.6	0	0	*
カードローン	18	115,000	74.7	1.9	287	1,827,000	75.8	0.8	693	4,316,974	87.9	1.4	2	8,254	173.9
カードmini	71	97,600	81.9	1.6	739	1,240,420	104.8	0.5	1,785	2,822,267	84.6	0.9	15	26,153	89.2
流動資産(根保証)	0	0	*	*	7	220,000	54.3	0.1	8	345,600	89.8	0.1	0	0	*
特定社債	0	0	*	*	2	80,000	333.3	0.0	10	387,200	132.6	0.1	0	0	*
秋田銀行提携保証	0	0	*	*	4	8,500	1.1	0.0	140	1,130,132	59.0	0.4	0	0	*
Bizこまち	0	0	*	*	1	9,000	1,800.0	0.0	34	80,249	62.9	0.0	0	0	*
北都銀行提携保証	0	0	*	*	24	414,500	10.0	0.2	516	4,718,104	60.8	1.5	2	5,080	46.2
ほくと創業	1	5,000	51.0	0.1	1	5,000	13.7	0.0	45	106,292	51.2	0.0	1	5,393	61.0
秋田信金提携保証	0	0	*	*	1	1,500	150.0	0.0	4	3,553	50.8	0.0	0	0	*
あきしん創業	0	0	*	*	3	7,500	16.9	0.0	27	81,257	75.7	0.0	0	0	*
羽後信金提携保証	1	3,000	100.0	0.0	13	34,470	84.1	0.0	7	9,291	27.9	0.0	1	962	*
県信組提携保証	0	0	*	*	0	0	*	*	6	8,896	53.9	0.0	0	0	*
財務型無保証人	0	0	*	*	0	0	*	*	3	206,156	117.2	0.1	0	0	*
順風満帆	0	0	*	*	8	389,500	44.6	0.2	118	5,772,664	107.7	1.8	0	0	*
その他	0	0	*	*	0	0	*	*	1	1,414	13.3	0.0	0	0	*
協会制度計	108	552,600	53.0	9.0	1,394	9,783,190	56.2	4.2	3,819	28,749,103	81.7	9.0	22	51,843	17.2
国経営安定	0	0	*	*	7	488,146	*	0.2	38	939,790	112.5	0.3	1	15,708	168.6
経営革新関連	0	0	*	*	0	0	*	*	2	29,316	88.1	0.0	0	0	*
安定化(借換)	0	0	*	*	0	0	*	*	1	1,309	17.6	0.0	0	0	*
全国緊急	0	0	*	*	0	0	*	*	4	49,485	27.5	0.0	0	0	*
震災緊急	0	0	*	*	0	0	*	*	3	28,372	78.2	0.0	0	0	*
経営力強化	0	0	*	*	4	140,600	30.0	0.1	42	943,055	78.4	0.3	0	0	*
経改サポート	0	0	*	*	0	0	*	*	17	377,548	74.6	0.1	2	36,576	*
危機関連	0	0	*	*	16	553,233	*	0.2	15	499,609	*	0.2	0	0	*
国制度計	0	0	*	*	27	1,181,979	204.3	0.5	122	2,868,484	102.3	0.9	3	52,285	482.5
振興資金(固定)	2	46,600	107.0	0.8	36	403,180	47.9	0.2	119	886,823	64.5	0.3	1	2,122	12.7
振興資金(変動)	18	408,580	67.7	6.6	188	3,490,797	48.0	1.5	1,612	18,455,148	71.1	5.8	11	127,026	36.4
振興資金(小規模)	0	0	*	*	6	18,854	25.9	0.0	28	108,748	75.6	0.0	0	0	*
振興資金(23年地震)	0	0	*	*	0	0	*	*	1,181	1,306,354	23.8	0.4	7	36,350	25.6
災害復旧	0	0	*	*	0	0	*	*	4	8,075	42.1	0.0	0	0	*
県ABL(根保証)	2	21,600	90.0	0.4	17	212,000	97.1	0.1	23	348,800	98.4	0.1	0	0	*
経営安定受注減	0	0	*	*	30	570,026	25.6	0.2	404	5,049,448	61.1	1.6	8	56,071	28.2
経営安定原油対策	0	0	*	*	0	0	*	*	1	5,755	100.0	0.0	0	0	*
原油価格対策	0	0	*	*	0	0	*	*	8	123,441	31.0	0.0	4	60,192	179.1
県緊急対策	0	0	*	*	0	0	*	*	822	4,972,469	41.9	1.6	16	164,745	36.5
県取引安定	0	0	*	*	0	0	*	*	1	1,044	54.0	0.0	0	0	*
受注減小口	2	6,690	6.2	0.1	30	154,849	11.7	0.1	309	1,215,032	58.2	0.4	6	43,114	104.3
経営安定連倒	0	0	*	*	0	0	*	*	5	47,081	71.0	0.0	0	0	*
連倒小口	0	0	*	*	0	0	*	*	1	1,520	80.9	0.0	0	0	*
経営安定再生	0	0	*	*	0	0	*	*	21	284,997	47.0	0.1	1	5,659	103.0
経営安定電気	0	0	*	*	0	0	*	*	2	8,749	74.5	0.0	0	0	*
経営安定消費税	0	0	*	*	0	0	*	*	17	235,036	151.7	0.1	1	27,046	397.0
経営安定消費税	0	0	*	*	0	0	*	*	3	15,969	23.3	0.0	0	0	*
経営安定借換	0	0	*	*	1	21,000	7.5	0.0	169	2,154,607	60.9	0.7	1	13,037	23.7
経営安定借換	0	0	*	*	0	0	*	*	21	227,848	36.9	0.1	0	0	*
経営安定コロナ	2	100,000	*	1.6	150	3,634,511	*	1.6	158	4,124,953	*	1.3	0	0	*
県創業支援	1	5,000	13.0	0.1	46	203,820	57.4	0.1	242	698,019	71.9	0.2	4	5,535	480.6
新事業事業革新	0	0	*	*	1	3,000	2.9	0.0	34	520,977	67.3	0.2	3	83,520	897.8
県支援創業関連	0	0	*	*	0	0	*	*	1	3,217	86.0	0.0	0	0	*
新事業フェニックス	0	0	*	*	0	0	*	*	1	71,034	100.0	0.0	0	0	*
再起支援資金	0	0	*	*	0	0	*	*	1	550	39.2	0.0	0	0	*
事業承継資金	0	0	*	*	3	25,000	56.4	0.0	30	250,303	94.6	0.1	1	8,721	*
県小口	0	0	*	*	7	49,600	39.3	0.0	82	173,618	54.6	0.1	0	0	*
県アグリ	0	0	*	*	1	1,600	5.7	0.0	18	74,142	70.3	0.0	1	8,126	116.1
エネルギー設備	1	10,000	*	0.2	8	127,850	170.5	0.1	67	2,704,577	92.2	0.9	0	0	*
エネルギー支援	0	0	*	*	0	0	*	*	18	631,331	87.6	0.2	0	0	*
29大雨	0	0	*	*	0	0	*	*	15	123,565	55.9	0.0	0	0	*
県危機関連コロナ	16	424,500	*	6.9	1,253	27,007,456	*	11.7	970	23,735,151	*	7.5	0	0	*
国無利子	345	3,234,163	*	52.5	10,596	150,355,434	*	65.2	10,374	143,974,821	*	45.3	0	0	*
県無利子	43	757,724	*	12.3	844	17,224,828	*	7.5	826	16,416,141	*	5.2	0	0	*
ハトナタッチ	0	0	*	*	8	398,018	*	0.2	8	377,927	*	0.1	0	0	*
県制度計	432	5,014,857	519.5	81.4	13,225	203,901,822	1,551.3	88.4	17,596	229,337,269	340.1	72.1	65	641,264	47.7
市町村制度計	52	335,070	21.1	5.4	1,984	13,927,044	71.7	6.0	9,170	43,823,517	75.9	13.8	48	234,681	51.9
合 計	597	6,159,026	163.6	100.0	16,689	230,651,175	426.8	100.0	31,306	317,975,908	178.0	100.0	145	1,082,389	51.0

市町村制度別保証状況

(単位:千円, %)

	保証承諾								1月末保証債務残高				代位弁済 (2年度累計)		
	1 月 中				2 年 度 累 計				件数	金額	前年比	構成比	件数	金額	前年比
	件数	金額	前年比	構成比	件数	金額	前年比	構成比							
秋田市	9	89,785	23.9	26.8	124	1,374,959	31.1	9.9	1,029	8,487,049	68.6	19.4	4	29,964	19.0
秋田市(設備)	0	0	*	*	1	8,000	36.4	0.1	9	54,394	80.1	0.1	0	0	*
秋田市(空き店舗)	0	0	*	*	0	0	*	*	1	1,700	73.9	0.0	0	0	*
秋田市(創業)	4	14,680	78.9	4.4	28	193,980	99.5	1.4	115	508,907	78.3	1.2	2	10,010	116.0
秋田市(新分野)	0	0	*	*	0	0	*	*	1	3,858	48.4	0.0	0	0	*
秋田市(緊急)	0	0	*	*	25	361,000	*	2.6	31	495,481	*	1.1	0	0	*
秋田市小口	1	1,500	1.1	0.4	68	266,570	16.5	1.9	981	2,264,334	55.4	5.2	7	10,298	64.2
秋田市中心空き店舗	1	2,800	31.1	0.8	1	2,800	23.3	0.0	5	24,199	37.1	0.1	0	0	*
秋田市中心市街地設備	0	0	*	*	0	0	*	*	7	65,423	72.3	0.1	0	0	*
男鹿市	0	0	*	*	2	22,362	10.9	0.2	107	612,549	73.3	1.4	0	0	*
男小口	0	0	*	*	3	9,900	6.1	0.1	78	179,636	53.7	0.4	0	0	*
男創業	0	0	*	*	2	15,200	563.0	0.1	5	22,905	288.8	0.1	0	0	*
湯上市	0	0	*	*	4	34,145	18.0	0.2	95	504,592	82.1	1.2	0	0	*
湯上市小口	0	0	*	*	5	20,450	20.4	0.1	98	213,271	80.4	0.5	1	1,650	122.4
五城目町	0	0	*	*	1	8,500	17.9	0.1	23	68,280	41.6	0.2	0	0	*
マル五小口	0	0	*	*	1	3,000	27.1	0.0	22	27,571	37.6	0.1	0	0	*
五創業	0	0	*	*	2	7,500	*	0.1	3	7,282	*	0.0	0	0	*
八郎湯町	0	0	*	*	3	10,389	19.7	0.1	17	54,493	44.5	0.1	0	0	*
マル八小口	0	0	*	*	1	6,000	22.8	0.0	12	25,900	66.7	0.1	0	0	*
八創業	0	0	*	*	0	0	*	*	1	782	79.5	0.0	0	0	*
井川町	0	0	*	*	0	0	*	*	7	31,724	56.2	0.1	0	0	*
マル井小口	0	0	*	*	0	0	*	*	11	17,666	66.6	0.0	0	0	*
大湯村	0	0	*	*	0	0	*	*	3	15,754	86.7	0.0	0	0	*
湯小口	0	0	*	*	1	8,230	274.3	0.1	4	14,708	160.4	0.0	0	0	*
東西営業支管内計	15	108,765	18.0	32.5	272	2,352,985	33.2	16.9	2,665	13,702,456	68.8	31.3	14	51,922	28.3
大館市	3	35,000	46.2	10.4	189	2,842,426	260.3	20.4	528	4,479,166	126.4	10.2	9	61,238	394.1
大館市小口	1	5,000	11.0	1.5	22	70,450	27.6	0.5	260	387,521	64.3	0.9	2	766	*
大館市(機械)	0	0	*	*	1	743	2.4	0.0	44	50,614	48.5	0.1	1	225	*
大館市特別	0	0	*	*	301	2,492,400	*	17.9	298	2,437,258	*	5.6	0	0	*
大館市小口特別	0	0	*	*	15	53,300	*	0.4	15	52,190	*	0.1	0	0	*
大創業	0	0	*	*	1	10,000	*	0.1	1	10,000	*	0.0	0	0	*
北秋田市	0	0	*	*	34	169,009	41.8	1.2	266	1,055,603	74.0	2.4	1	2,183	26.5
北秋田市特別	0	0	*	*	22	80,500	*	0.6	20	72,391	*	0.2	0	0	*
鹿角市	1	10,312	*	3.1	15	115,569	29.6	0.8	144	1,007,194	65.7	2.3	1	4,041	9.5
鹿小口	0	0	*	*	9	37,500	23.0	0.3	123	288,087	73.1	0.7	0	0	*
鹿創業	0	0	*	*	1	1,200	10.4	0.0	17	40,629	103.0	0.1	0	0	*
小坂町	0	0	*	*	0	0	*	*	23	88,640	81.9	0.2	0	0	*
坂創業	0	0	*	*	0	0	*	*	1	4,500	78.9	0.0	0	0	*
上小阿仁村	0	0	*	*	2	16,000	23.7	0.1	20	73,793	74.0	0.2	0	0	*
大館支所管内計	5	50,312	27.3	15.0	612	5,889,097	239.1	42.3	1,760	10,047,585	127.9	22.9	14	68,453	96.1
能代市	2	4,000	13.1	1.2	14	115,504	19.7	0.8	174	993,256	48.5	2.3	2	23,940	100.3
能小口	0	0	*	*	26	71,340	15.6	0.5	266	463,688	47.8	1.1	3	6,525	143.1
能創業	1	3,000	*	0.9	11	22,800	*	0.2	10	18,711	*	0.0	0	0	*
藤里町	0	0	*	*	1	7,500	32.1	0.1	8	26,555	42.3	0.1	0	0	*
藤小口	0	0	*	*	2	7,500	49.7	0.1	21	38,805	69.4	0.1	0	0	*
藤創業	0	0	*	*	0	0	*	*	1	2,696	89.9	0.0	0	0	*
三種町	0	0	*	*	5	86,000	38.5	0.6	47	341,555	42.7	0.8	0	0	*
三小口	0	0	*	*	9	48,250	49.7	0.3	56	114,005	44.8	0.3	0	0	*
三創業	0	0	*	*	0	0	*	*	0	0	*	*	0	0	*
八峰町	0	0	*	*	4	30,800	104.4	0.2	22	115,563	82.0	0.3	0	0	*
ふな小口	0	0	*	*	5	23,000	52.6	0.2	42	96,657	84.8	0.2	0	0	*
マルふな創業	0	0	*	*	0	0	*	*	1	2,532	85.4	0.0	0	0	*
能代支所管内計	3	7,000	7.8	2.1	77	412,694	27.9	3.0	648	2,214,020	49.6	5.1	5	30,466	67.4
由利本荘市	1	15,000	49.9	4.5	13	82,365	30.2	0.6	167	563,771	59.8	1.3	2	7,830	216.9
由利本荘小口	1	3,000	16.9	0.9	12	30,180	9.2	0.2	274	432,091	60.5	1.0	1	2,186	63.1
由利本荘特別	1	1,800	14.4	0.5	6	30,290	30.5	0.2	110	283,696	64.6	0.6	0	0	*
由利本荘市小口特別	5	17,500	*	5.2	226	718,250	*	5.2	218	647,448	*	1.5	0	0	*
にかほ市	3	28,250	97.4	8.4	21	210,650	46.2	1.5	175	1,322,327	67.8	3.0	0	0	*
にかほ小口	0	0	*	*	15	76,200	43.6	0.5	151	343,964	72.1	0.8	1	1,786	63.0
にかほ創業	0	0	*	*	6	25,000	500.0	0.2	14	34,226	203.9	0.1	0	0	*
にかほ市特別	0	0	*	*	24	152,341	*	1.1	22	130,512	*	0.3	0	0	*
本荘支所管内計	11	65,550	65.7	19.6	323	1,325,276	99.3	9.5	1,131	3,758,034	82.8	8.6	4	11,802	89.8
大仙市	0	0	*	*	39	383,645	26.8	2.8	407	3,031,442	64.4	6.9	0	0	*
仙小口	1	3,000	9.5	0.9	23	70,220	20.0	0.5	328	631,351	62.1	1.4	1	463	5.7
仙創業	0	0	*	*	9	45,060	260.5	0.3	29	103,393	112.1	0.2	0	0	*
大仙市緊急	0	0	*	*	56	583,750	*	4.2	53	558,835	*	1.3	0	0	*
大仙市再興	8	20,000	*	6.0	305	760,645	*	5.5	300	728,125	*	1.7	0	0	*
仙北市	1	16,000	25.8	4.8	12	123,426	21.9	0.9	179	1,145,127	66.5	2.6	2	13,735	*
せ小口	0	0	*	*	10	39,125	26.7	0.3	157	274,035	68.0	0.6	0	0	*
せ創業	0	0	*	*	6	27,200	140.9	0.2	13	41,915	98.3	0.1	0	0	*
仙北市特別	0	0	*	*	35	397,500	*	2.9	30	339,529	*	0.8	0	0	*
美郷町	1	15,000	150.0	4.5	33	360,600	159.8	2.6	80	670,555	80.5	1.5	0	0	*
美小口	2	3,400	141.7	1.0	33	150,950	116.9	1.1	95	256,262	80.9	0.6	0	0	*
美創業	0	0	*	*	4	19,580	979.0	0.1	7	29,106	246.7	0.1	0	0	*
美郷町特別	0	0	*	*	4	36,600	*	0.3	4	33,645	*	0.1	0	0	*
大曲支所管内計	13	57,400	21.7	17.1	569	2,998,301	103.9	21.5	1,682	7,843,319	85.8	17.9	3	14,199	30.7
横手市	3	25,043	11.8	7.5	58	585,222	21.9	4.2	478	3,818,352	54.2	8.7	3	29,103	55.8
横小口	0	0	*	*	30	95,320	15.0	0.7	419	770,416	45.3	1.8	0	0	*
横創業	0	0	*	*	10	53,400	67.7	0.4	34	116,971	59.5	0.3	1	4,458	*
湯沢市	2	21,000	52.5	6.3	20	164,049	32.2	1.2	146	1,126,724	56.9	2.6	1	15,664	149.3
ゆ小口	0	0	*	*	12	49,200	20.5	0.4	187	388,350	52.2	0.9	2	5,440	88.5
羽後町	0	0	*	*	0	0	*	*	9	19,691	36.7	0.0	0	0	*
東成瀬村	0	0	*	*	0	0	*	*	2	3,808	9.2	0.0	1	3,173	*
東小口	0	0	*	*	1	1,500	6.3	0.0	9	13,791	29.7	0.0	0	0	*
横手湯沢支所管内計	5	46,043	13.4	13.7	131	948,691	22.7	6.8	1,284	6,258,102</					

セーフティネット保証状況

①金融機関別

(単位:千円, %)

	保 証 承 諾						保 証 承 諾 累 計					
	1月保証承諾			内セーフティネット保証分			2年度保証承諾累計			内セーフティネット保証分		
	件数	金額	構成比	件数	金額	構成比	件数	金額	構成比	件数	金額	構成比
みずほ銀行	0	0	*	0	0	*	2	20,000	0.0	0	0	*
三菱UFJ銀行	0	0	*	0	0	*	2	110,000	0.0	0	0	*
(都市銀行計)	0	0	*	0	0	*	4	130,000	0.1	0	0	*
秋田銀行	270	2,883,061	46.8	82	1,060,736	36.8	7,323	110,249,408	47.8	2,494	40,099,564	36.4
北都銀行	213	2,505,595	40.7	61	882,743	35.2	5,435	82,277,172	35.7	1,835	28,049,817	34.1
荘内銀行	1	20,000	0.3	0	0	*	19	300,819	0.1	11	183,000	60.8
青森銀行	0	0	*	0	0	*	73	912,650	0.4	52	658,500	72.2
山形銀行	1	10,000	0.2	1	10,000	100.0	30	413,000	0.2	19	256,200	62.0
東北銀行	2	28,000	0.5	0	0	*	36	747,748	0.3	3	90,000	12.0
七十七銀行	2	20,000	0.3	1	10,000	50.0	7	40,304	0.0	2	13,200	32.8
岩手銀行	0	0	*	0	0	*	16	220,303	0.1	3	45,000	20.4
みちのく銀行	2	9,028	0.1	1	5,528	61.2	82	930,932	0.4	33	410,695	44.1
(地方銀行計)	491	5,475,683	88.9	146	1,969,007	36.0	13,021	196,092,335	85.0	4,452	69,805,976	35.6
北日本銀行	1	20,000	0.3	1	20,000	100.0	108	1,892,148	0.8	62	1,048,838	55.4
きらやか銀行	2	38,000	0.6	2	38,000	100.0	77	1,124,174	0.5	23	297,854	26.5
(第二地方銀行計)	3	58,000	0.9	3	58,000	100.0	185	3,016,322	1.3	85	1,346,692	44.6
秋田信用金庫	31	161,900	2.6	6	55,200	34.1	1,185	10,787,501	4.7	205	2,101,730	19.5
羽後信用金庫	48	283,400	4.6	35	205,600	72.5	1,332	10,887,708	4.7	817	6,802,752	62.5
(信用金庫計)	79	445,300	7.2	41	260,800	58.6	2,517	21,675,208	9.4	1,022	8,904,482	41.1
秋田県信用組合	24	180,043	2.9	7	39,453	21.9	957	9,595,186	4.2	253	2,492,126	26.0
あすか信用組合	0	0	*	0	0	*	1	40,000	0.0	1	40,000	100.0
(信用組合計)	24	180,043	2.9	7	39,453	21.9	958	9,635,186	4.2	254	2,532,126	26.3
商工組合中央金庫	0	0	*	0	0	*	4	102,124	0.0	0	0	*
(その他計)	0	0	*	0	0	*	4	102,124	0.0	0	0	*
合 計	597	6,159,026	100.0	197	2,327,260	37.8	16,689	230,651,175	100.0	5,813	82,589,275	35.8

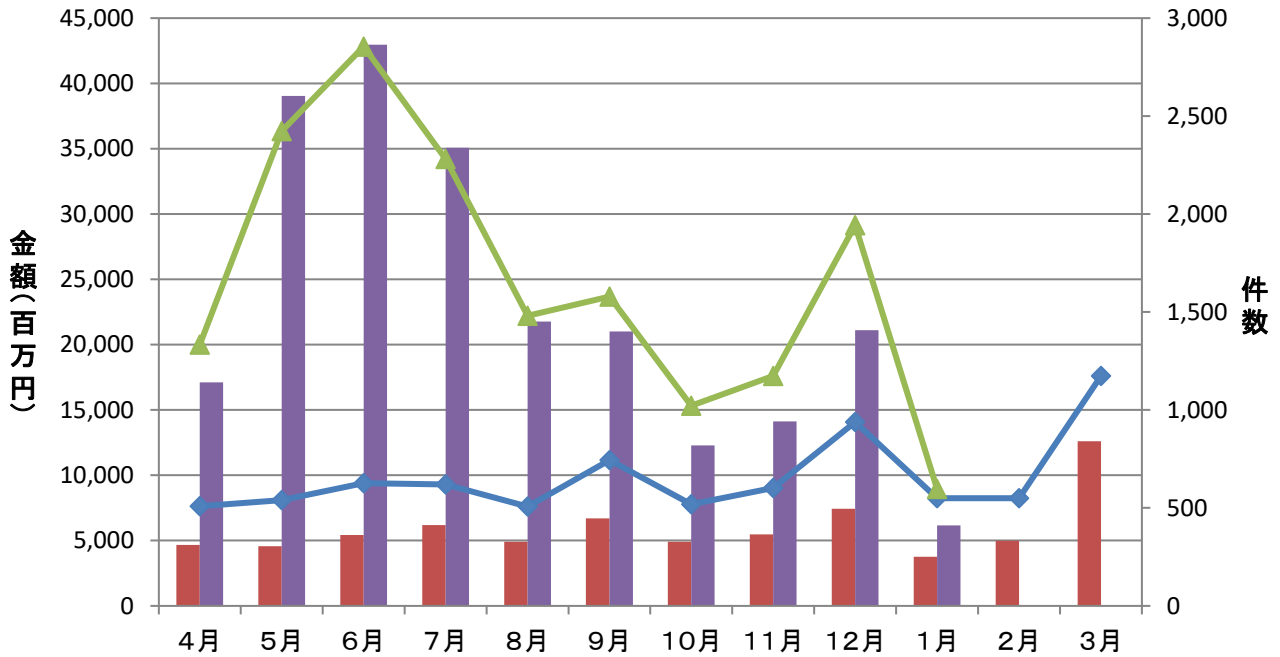
②市町村別

(単位:千円, %)

	保 証 承 諾						保 証 承 諾 累 計					
	1月保証承諾			内セーフティネット保証分			2年度保証承諾累計			内セーフティネット保証分		
	件数	金額	構成比	件数	金額	構成比	件数	金額	構成比	件数	金額	構成比
秋田市	215	2,345,890	38.1	45	559,285	23.8	5,785	80,728,042	35.0	1,186	19,661,313	24.4
能代市	30	292,310	4.7	12	160,900	55.0	909	13,283,902	5.8	360	5,382,229	40.5
横手市	69	623,024	10.1	24	255,414	41.0	1,746	26,258,643	11.4	824	13,501,416	51.4
大館市	30	357,578	5.8	12	115,628	32.3	1,277	17,868,146	7.7	802	10,412,129	58.3
北秋田市	7	122,890	2.0	3	43,500	35.4	415	5,324,807	2.3	174	2,304,210	43.3
由利本荘市	52	385,360	6.3	32	291,960	75.8	1,125	12,307,062	5.3	677	6,949,296	56.5
にかほ市	17	118,850	1.9	9	70,100	59.0	470	5,867,072	2.5	273	3,820,269	65.1
男鹿市	18	208,350	3.4	3	36,500	17.5	416	5,888,850	2.6	49	785,739	13.3
潟上市	11	152,000	2.5	3	80,000	52.6	458	6,106,076	2.6	60	917,443	15.0
湯沢市	30	222,100	3.6	7	82,800	37.3	786	11,635,796	5.0	172	2,627,155	22.6
大仙市	36	413,914	6.7	20	235,914	57.0	1,196	14,998,178	6.5	661	7,639,413	50.9
仙北市	15	168,260	2.7	6	102,960	61.2	461	6,604,128	2.9	123	1,676,482	25.4
鹿角市	14	143,911	2.3	5	81,299	56.5	406	6,576,717	2.9	72	1,137,057	17.3
13市計	544	5,554,436	90.2	181	2,116,260	38.1	15,450	213,447,419	92.5	5,433	76,814,150	36.0
小坂町	1	1,000	0.0	0	0	*	45	846,457	0.4	4	151,496	17.9
鹿角郡計	1	1,000	0.0	0	0	*	45	846,457	0.4	4	151,496	17.9
上小阿仁村	3	11,190	0.2	0	0	*	41	408,793	0.2	10	110,800	27.1
北秋田郡計	3	11,190	0.2	0	0	*	41	408,793	0.2	10	110,800	27.1
藤里町	2	10,000	0.2	0	0	*	30	336,400	0.1	21	263,400	78.3
三種町	9	127,500	2.1	5	59,500	46.7	225	3,139,350	1.4	141	2,102,600	67.0
八峰町	1	1,500	0.0	0	0	*	73	1,045,958	0.5	21	353,158	33.8
山本郡計	12	139,000	2.3	5	59,500	42.8	328	4,521,708	2.0	183	2,719,158	60.1
五城目町	6	118,000	1.9	1	10,000	8.5	139	1,383,500	0.6	27	360,300	26.0
八郎潟町	1	6,000	0.1	0	0	*	86	944,301	0.4	18	237,312	25.1
井川町	2	8,500	0.1	1	3,500	41.2	63	594,513	0.3	12	146,500	24.6
大潟村	2	44,500	0.7	0	0	*	27	901,730	0.4	2	70,000	7.8
南秋田郡計	11	177,000	2.9	2	13,500	7.6	315	3,824,044	1.7	59	814,112	21.3
美郷町	13	102,900	1.7	4	41,000	39.8	228	3,043,569	1.3	66	1,029,639	33.8
仙北郡計	13	102,900	1.7	4	41,000	39.8	228	3,043,569	1.3	66	1,029,639	33.8
羽後町	9	121,000	2.0	4	92,000	76.0	171	2,255,261	1.0	32	393,900	17.5
東成瀬村	1	5,000	0.1	0	0	*	46	616,553	0.3	6	61,699	10.0
雄勝郡計	10	126,000	2.0	4	92,000	73.0	217	2,871,814	1.2	38	455,599	15.9
県外	3	47,500	0.8	1	5,000	10.5	65	1,687,371	0.7	20	494,321	29.3
合 計	597	6,159,026	100.0	197	2,327,260	37.8	16,689	230,651,175	100.0	5,813	82,589,275	35.8

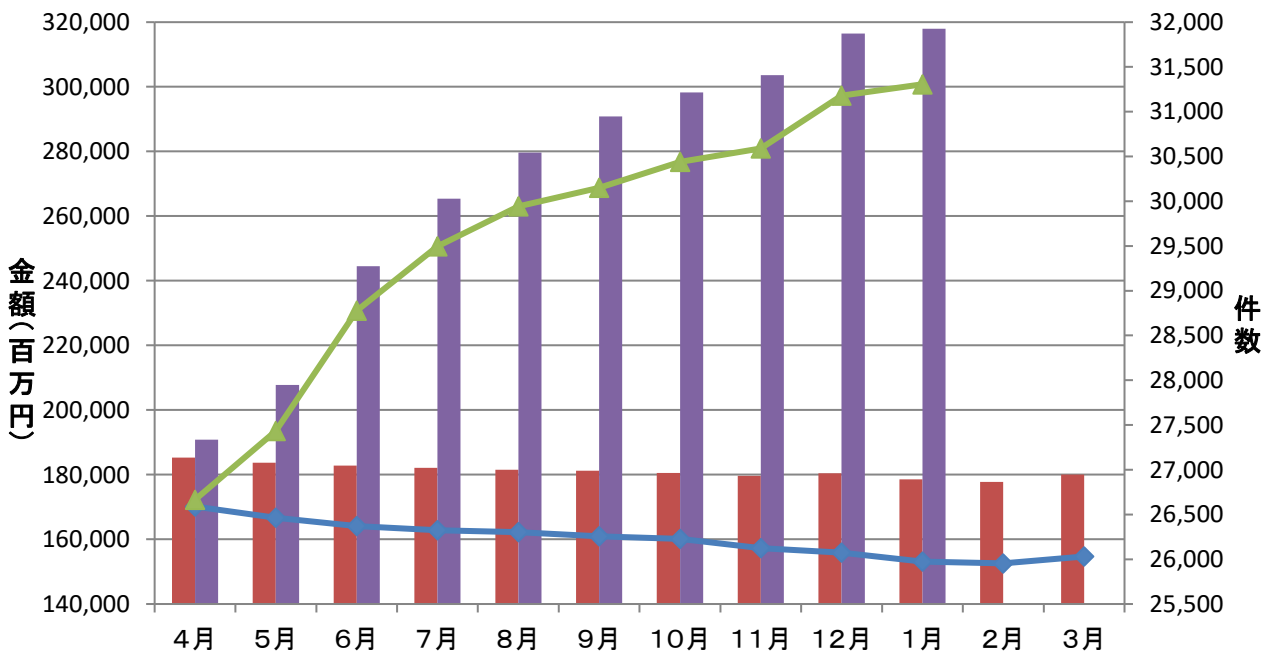
保証承諾実績

■ 令和元年度承諾金額 ■ 令和2年度承諾金額 ◆ 令和元年度承諾件数 ▲ 令和2年度承諾件数



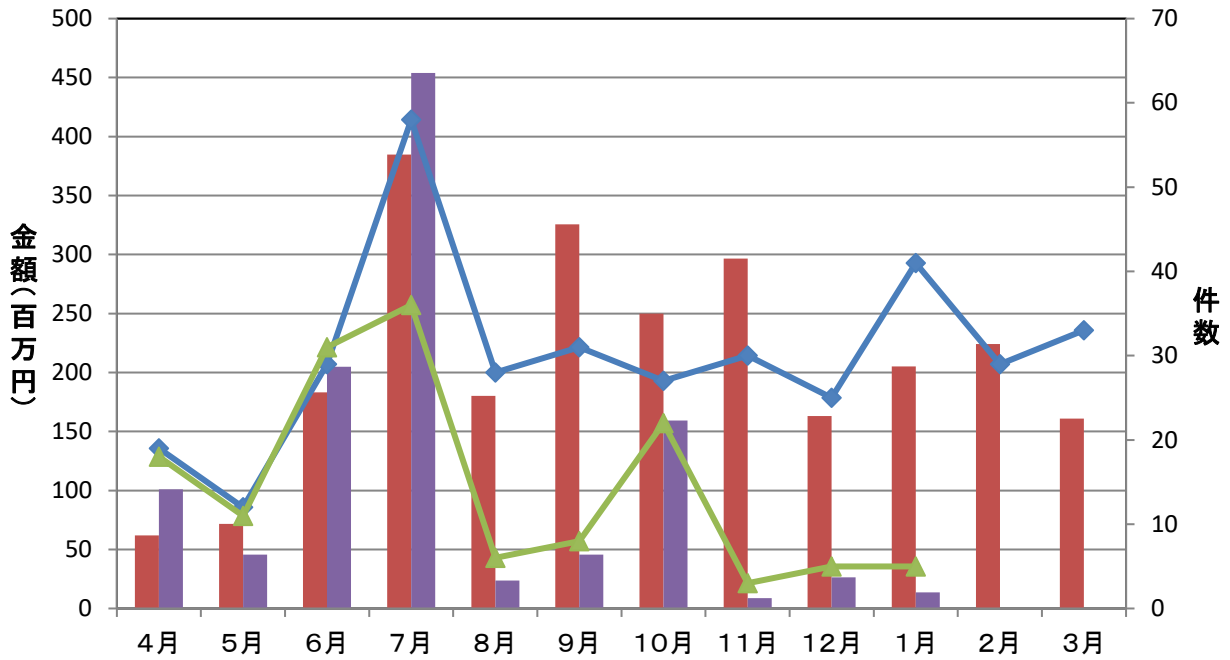
保証債務残高実績

■ 令和元年度残高 ■ 令和2年度残高 ◆ 令和元年度残高件数 ▲ 令和2年度残高件数



代位弁済実績

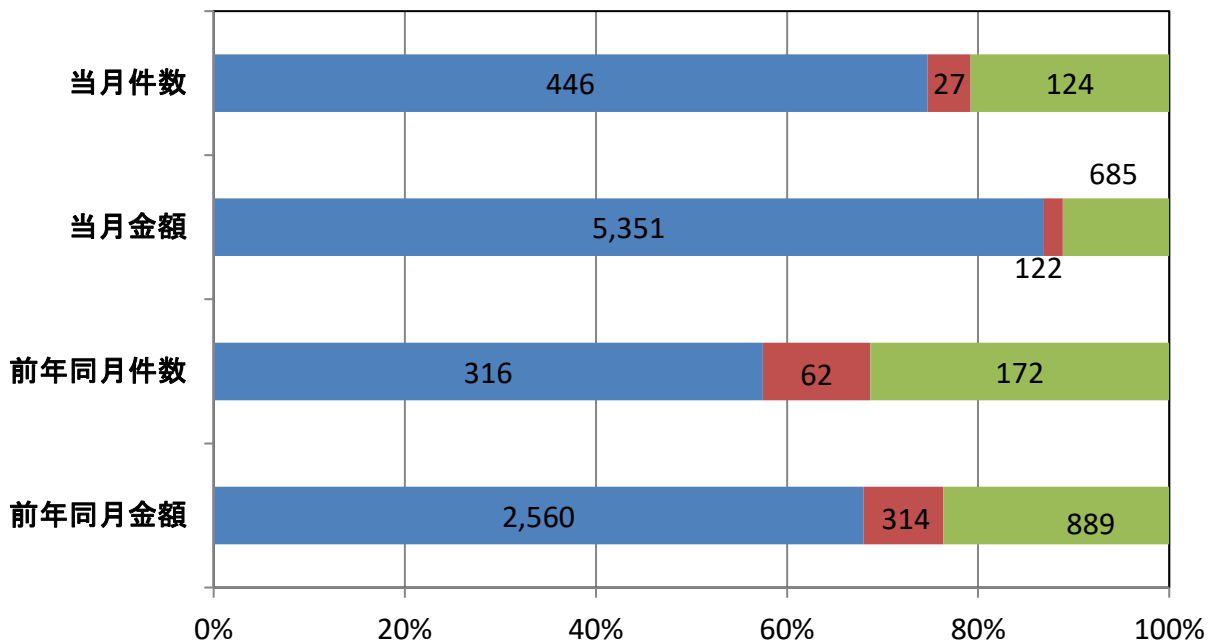
■ 令和元年度代弁金額
 ■ 令和2年度代弁金額
 ◆ 令和元年度代弁件数
 ▲ 令和2年度代弁件数



資金使途別保証承諾実績

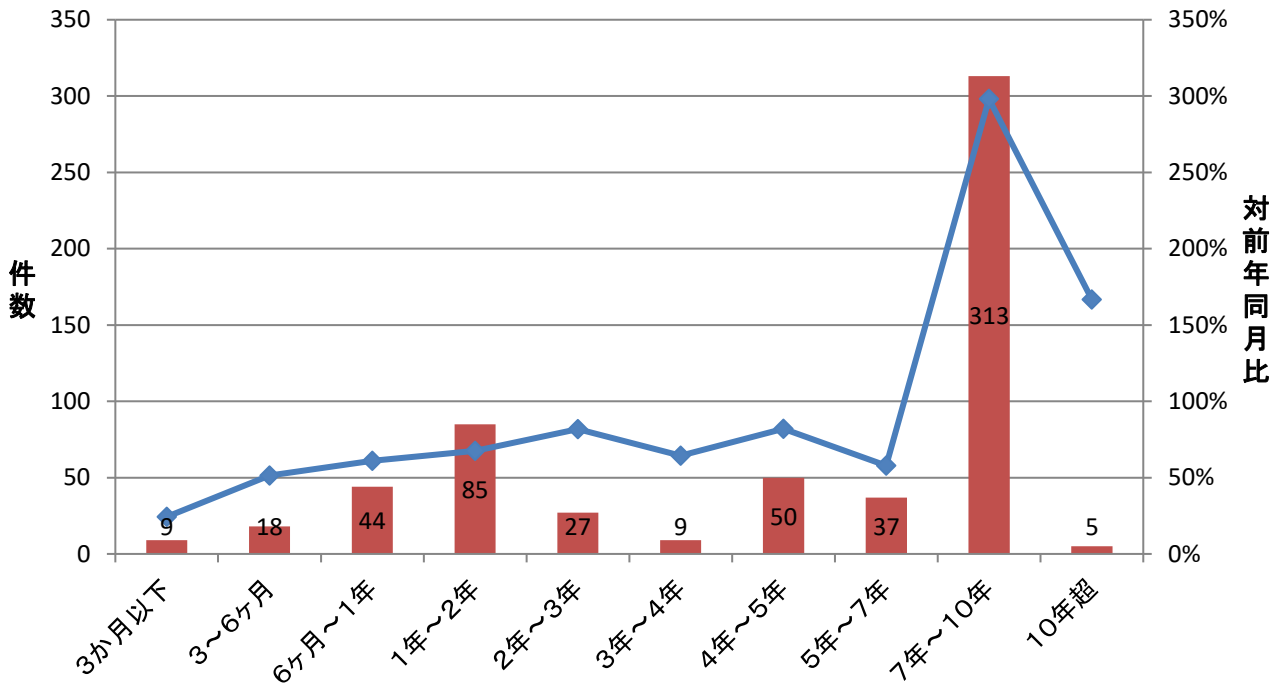
■ 運転資金
 ■ 設備資金
 ■ 運転設備資金

(単位: 件、百万円)



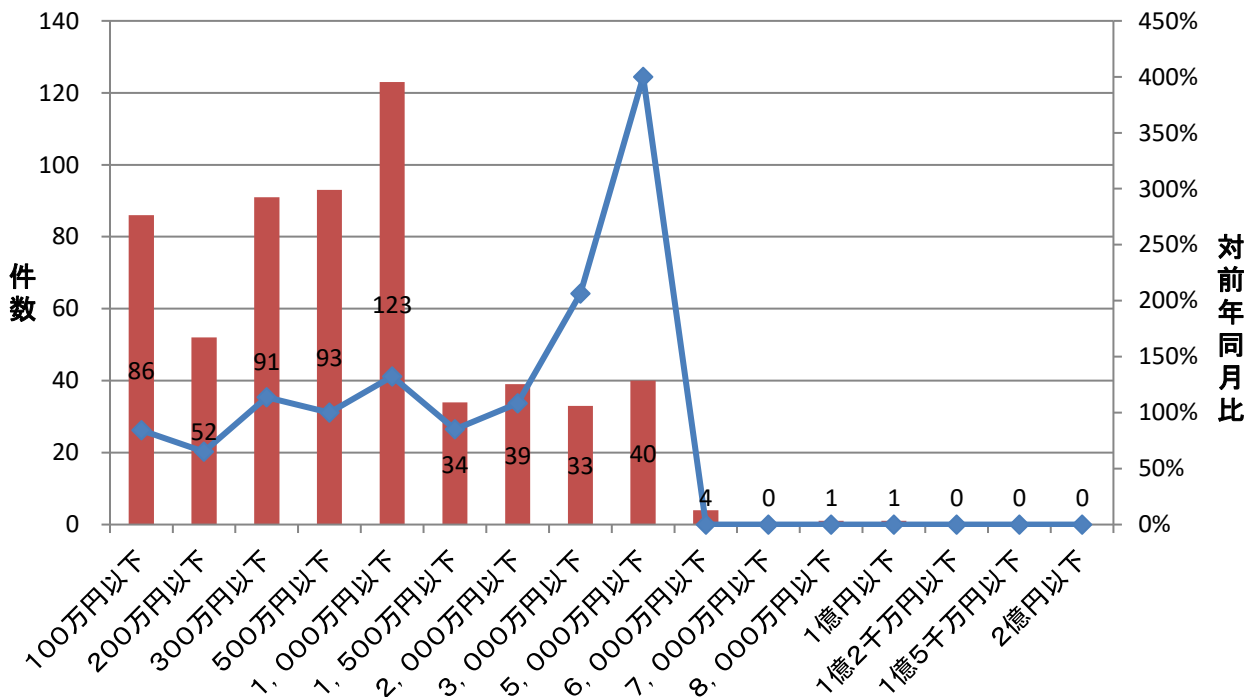
期間別保証承諾実績

■ 件数(当月) ◆ 対前年同月比



金額別保証承諾実績

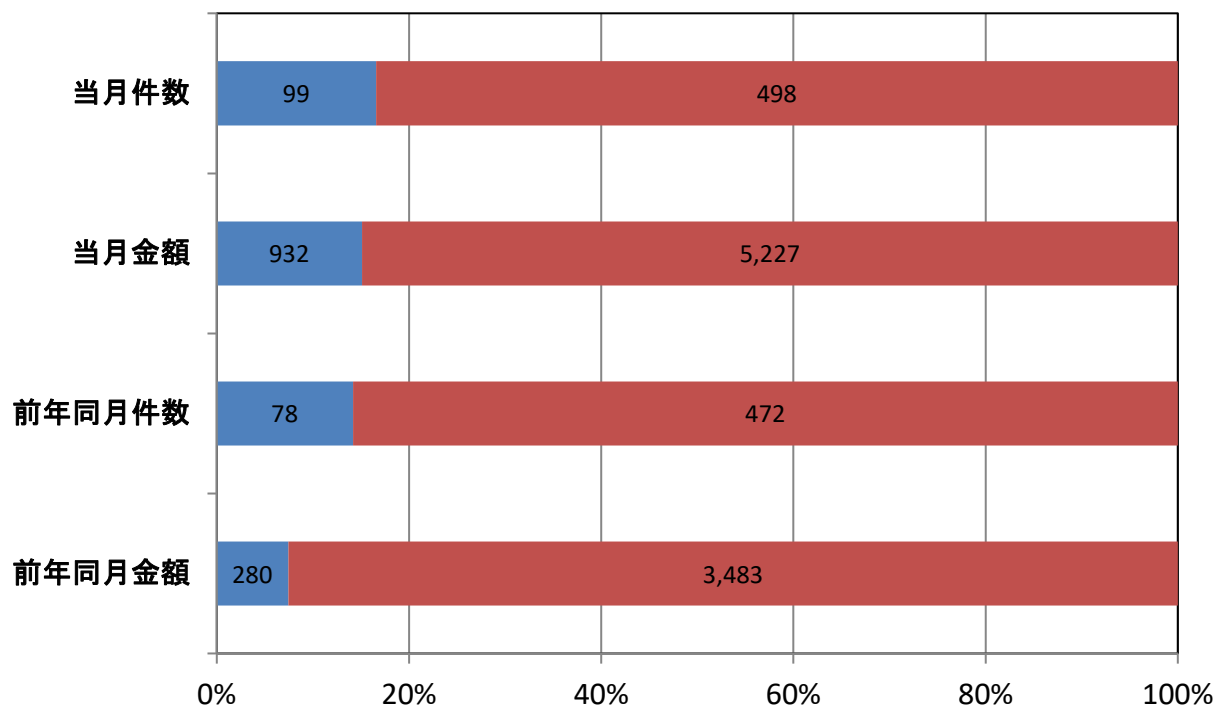
■ 件数(当月) ◆ 対前年同月比



新規・継続別保証承諾実績

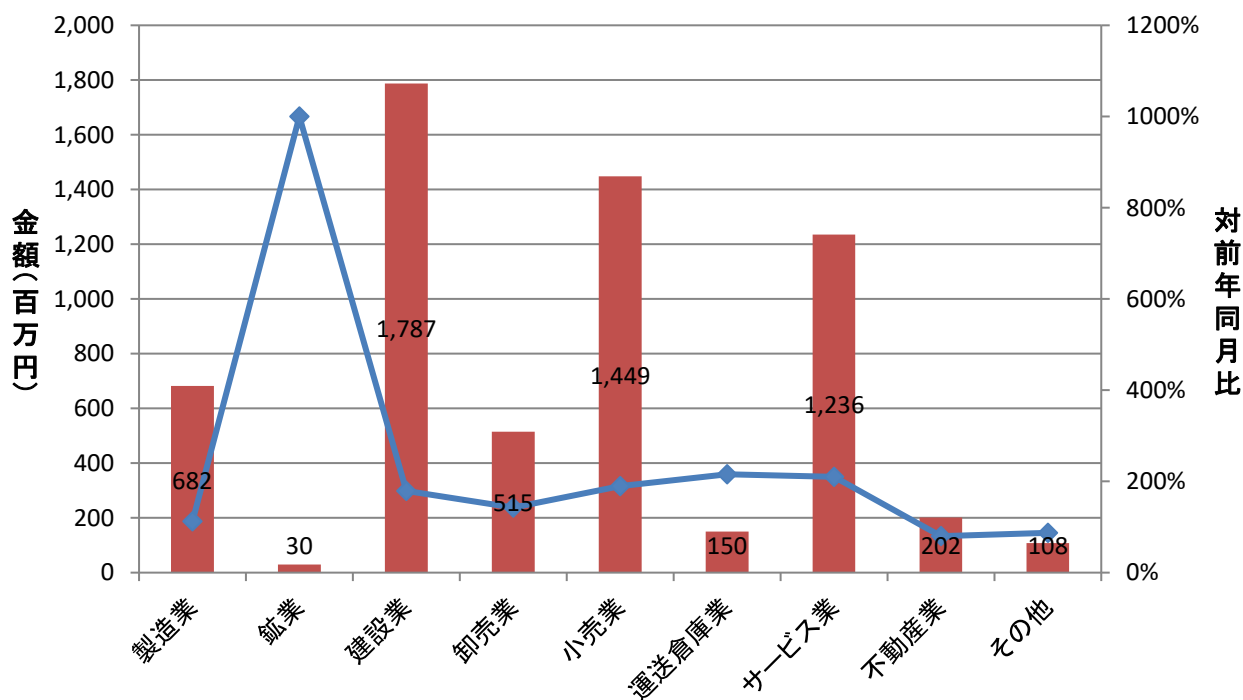
■ 新規 ■ 継続

(単位: 件、百万円)



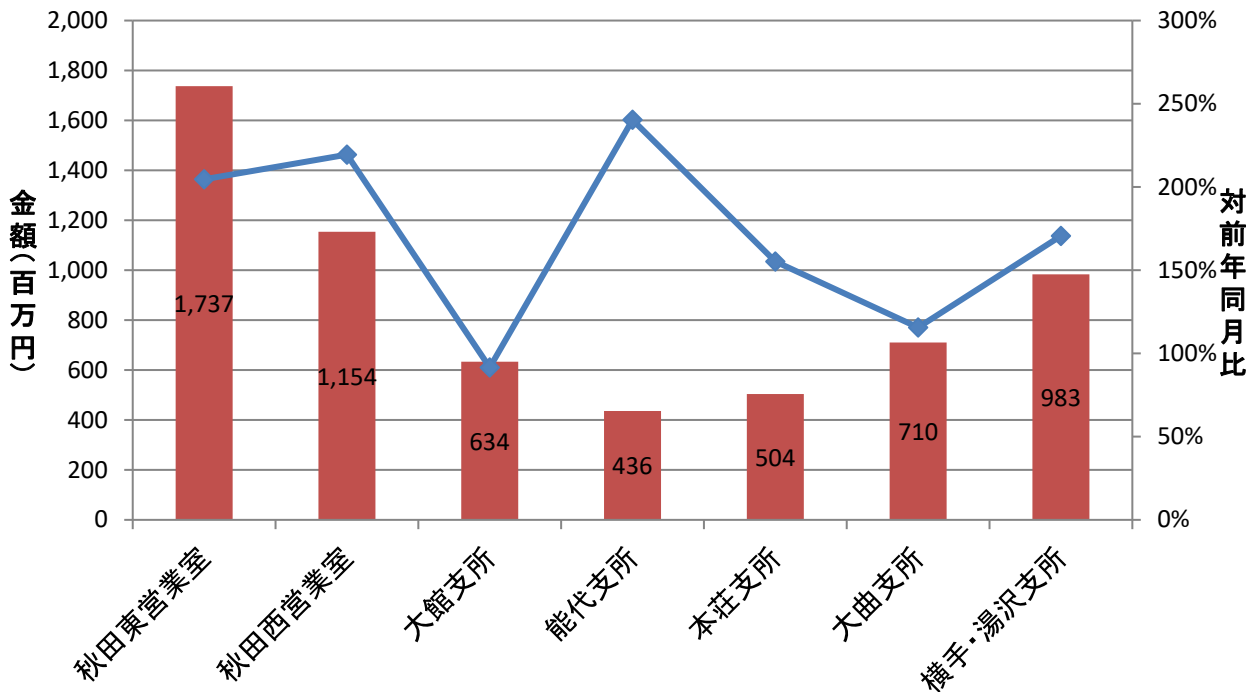
業種別保証承諾実績

■ 金額(当月) ◆ 対前年同月比

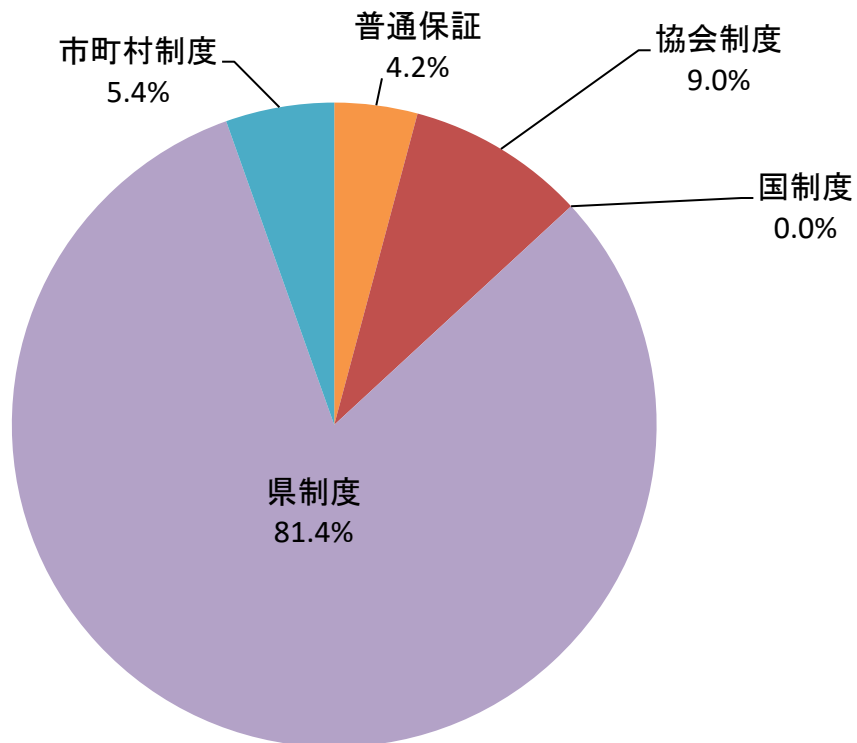


室・支所別保証承諾実績

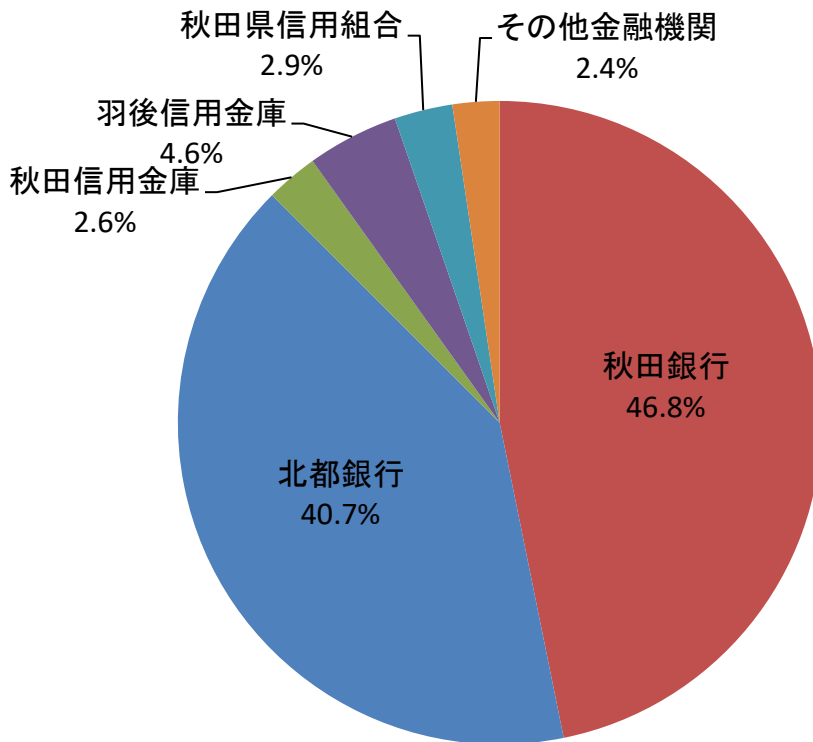
■ 金額(当月) ◆ 対前年同月比



制度別保証金額割合(当月)



金融機関別保証承諾割合



創業者向け保証制度承諾実績

■ 令和元年度承諾金額 ■ 令和2年度承諾金額 ◆ 令和元年度承諾件数 ▲ 令和2年度承諾件数

