

12月事業概況

(単位:千円, %)

項目	件数	金額	対前年比
保証利用企業	14,930	—	113.6
保証申込	1,894	20,475,447	284.7
保証承諾	1,943	21,111,658	284.2
保証残高	31,178	316,507,926	175.4
代位弁済	5	26,308	16.1

資金使途別保証承諾状況

(単位:千円, %)

	12月中				2年度累計			
	件数	金額	前年比	構成比	件数	金額	前年比	構成比
運転資金	1,560	18,524,638	359.4	87.7	14,172	210,644,053	627.7	93.8
設備資金	82	719,450	183.4	3.4	387	3,589,351	92.9	1.6
運転設備資金	301	1,867,570	99.2	8.8	1,533	10,258,745	79.8	4.6
合計	1,943	21,111,658	284.2	100.0	16,092	224,492,149	446.6	100.0

期間別保証承諾状況

(単位:千円, %)

	12月中				2年度累計			
	件数	金額	前年比	構成比	件数	金額	前年比	構成比
3か月以下	14	42,300	24.6	0.2	100	590,052	27.3	0.3
6か月以下	31	646,210	66.0	3.1	179	2,566,279	58.8	1.1
1か年以下	57	850,970	79.3	4.0	594	8,901,784	87.1	4.0
2か年以下	205	785,317	87.1	3.7	991	4,859,945	95.6	2.2
3か年以下	69	405,736	325.4	1.9	442	3,423,660	535.1	1.5
4か年以下	16	56,320	77.2	0.3	158	1,075,640	313.0	0.5
5か年以下	149	968,283	257.1	4.6	1,130	9,253,550	295.7	4.1
7か年以下	142	1,025,230	125.6	4.9	1,329	10,889,467	178.2	4.9
10か年以下	1,249	16,025,893	607.0	75.9	11,118	181,407,873	1,140.8	80.8
10か年超	11	305,400	112.3	1.4	51	1,523,900	65.8	0.7
合計	1,943	21,111,658	284.2	100.0	16,092	224,492,149	446.6	100.0

金額別保証承諾状況

(単位:千円, %)

	12月中				2年度累計			
	件数	金額	前年比	構成比	件数	金額	前年比	構成比
100万円以下	207	168,686	124.5	0.8	1,030	873,879	144.1	0.4
200万円以下	167	298,636	148.8	1.4	1,269	2,289,732	191.2	1.0
300万円以下	212	618,160	204.1	2.9	1,609	4,684,378	220.2	2.1
500万円以下	262	1,210,897	212.5	5.7	1,961	9,111,425	223.7	4.1
1,000万円以下	558	5,097,301	336.7	24.1	3,786	34,072,950	371.7	15.2
1,500万円以下	129	1,771,021	185.7	8.4	1,123	15,488,566	276.4	6.9
2,000万円以下	186	3,666,476	202.7	17.4	1,626	31,704,712	335.3	14.1
3,000万円以下	76	2,057,786	259.9	9.7	2,323	67,446,332	898.4	30.0
5,000万円以下	142	5,983,696	924.6	28.3	1,331	56,052,031	896.9	25.0
6,000万円以下	3	174,000	74.0	0.8	11	621,010	46.9	0.3
7,000万円以下	1	65,000	*	0.3	7	473,568	70.7	0.2
8,000万円以下	0	0	*	*	3	234,800	26.9	0.1
1億円以下	0	0	*	*	8	747,720	112.6	0.3
1億2千万円以下	0	0	*	*	2	226,046	188.4	0.1
1億5千万円以下	0	0	*	*	2	265,000	104.7	0.1
2億円以下	0	0	*	*	1	200,000	52.6	0.1
合計	1,943	21,111,658	284.2	100.0	16,092	224,492,149	446.6	100.0

新規・継続別保証承諾状況

(単位:千円, %)

	12月中				2年度累計			
	件数	金額	前年比	構成比	件数	金額	前年比	構成比
新規	303	3,283,230	768.1	15.6	2,283	27,954,554	1,010.5	12.5
継続	1,640	17,828,428	254.7	84.4	13,809	196,537,595	413.7	87.5
合計	1,943	21,111,658	284.2	100.0	16,092	224,492,149	446.6	100.0

金融機関別保証状況

(単位:千円, %)

	保証承諾								12月末保債務残高				代位弁済 (2年度累計)		
	12月中				2年度累計				件数	金額	前年比	構成比	件数	金額	前年比
	件数	金額	前年比	構成比	件数	金額	前年比	構成比							
みずほ銀行	0	0	*	*	2	20,000	50.0	0.0	32	275,814	63.6	0.1	0	0	*
三菱UFJ銀行	0	0	*	*	2	110,000	91.7	0.0	20	311,093	89.9	0.1	0	0	*
(都市銀行計)	0	0	*	*	4	130,000	81.3	0.1	52	586,907	75.3	0.2	0	0	*
秋田銀行	849	9,153,432	273.5	43.4	7,053	107,366,348	511.5	47.8	13,912	148,316,555	184.3	46.9	67	536,206	79.2
北都銀行	676	8,668,909	352.5	41.1	5,222	79,771,577	414.8	35.5	9,839	113,125,035	169.7	35.7	33	326,770	52.0
荘内銀行	3	60,000	100.0	0.3	18	280,819	210.0	0.1	34	358,309	142.8	0.1	0	0	*
青森銀行	10	75,150	221.0	0.4	73	912,650	475.2	0.4	118	1,254,275	275.8	0.4	4	31,985	*
山形銀行	7	145,500	141.3	0.7	29	403,000	185.7	0.2	74	688,054	128.9	0.2	0	0	*
東北銀行	2	19,248	77.0	0.1	34	719,748	532.2	0.3	87	915,717	231.8	0.3	0	0	*
七十七銀行	1	1,500	*	0.0	5	20,304	600.4	0.0	10	42,811	70.2	0.0	0	0	*
岩手銀行	1	12,000	800.0	0.1	16	220,303	121.4	0.1	65	840,802	126.1	0.3	0	0	*
みちのく銀行	9	111,990	183.7	0.5	80	921,904	427.9	0.4	151	1,251,160	145.4	0.4	0	0	*
(地方銀行計)	1,558	18,247,728	299.6	86.4	12,530	190,616,652	461.6	84.9	24,290	266,792,718	177.4	84.3	104	894,961	67.9
北日本銀行	11	88,140	303.9	0.4	107	1,872,148	560.2	0.8	221	2,454,588	218.9	0.8	0	0	*
きらやか銀行	5	79,500	345.7	0.4	75	1,086,174	302.5	0.5	171	1,802,211	147.8	0.6	0	0	*
(第二地方銀行計)	16	167,640	322.4	0.8	182	2,958,322	426.7	1.3	392	4,256,799	181.9	1.3	0	0	*
秋田信用金庫	123	1,005,641	371.1	4.8	1,154	10,625,601	438.8	4.7	2,087	15,226,768	174.6	4.8	3	3,922	2.9
羽後信用金庫	149	1,090,848	144.8	5.2	1,284	10,604,308	324.6	4.7	2,417	14,774,554	156.2	4.7	18	72,201	44.0
(信用金庫計)	272	2,096,489	204.7	9.9	2,438	21,229,908	373.2	9.5	4,504	30,001,322	165.0	9.5	21	76,123	25.3
秋田県信用組合	97	599,801	260.4	2.8	933	9,415,143	417.6	4.2	1,860	13,851,863	183.7	4.4	10	27,306	16.0
あすか信用組合	0	0	*	*	1	40,000	*	0.0	1	40,000	*	0.0	0	0	*
(信用組合計)	97	599,801	260.4	2.8	934	9,455,143	419.4	4.2	1,861	13,891,863	184.2	4.4	10	27,306	16.0
商工組合中央金庫	0	0	*	*	4	102,124	57.7	0.0	78	838,331	74.5	0.3	5	70,457	547.6
かつの農協	0	0	*	*	0	0	*	*	1	139,986	91.3	0.0	0	0	*
(その他計)	0	0	*	*	4	102,124	57.7	0.0	79	978,317	76.5	0.3	5	70,457	547.6
合計	1,943	21,111,658	284.2	100.0	16,092	224,492,149	446.6	100.0	31,178	316,507,926	175.4	100.0	140	1,068,846	55.8

業種別保証状況

(単位:千円, %)

	保証承諾								12月末保証債務残高				代位弁済 (2年度累計)		
	12月中				2年度累計				件数	金額	前年比	構成比	件数	金額	前年比
	件数	金額	前年比	構成比	件数	金額	前年比	構成比							
食料品工業	42	512,990	229.6	2.4	442	6,949,177	388.7	3.1	816	9,719,572	167.9	3.1	1	8,721	11.8
繊維品工業	23	240,000	185.3	1.1	225	2,812,528	474.5	1.3	448	4,062,107	167.9	1.3	7	78,512	246.2
木材・木製品工業	23	442,094	297.6	2.1	169	2,791,530	538.7	1.2	299	4,235,797	140.1	1.3	16	124,345	178.3
家具建具工業	14	154,730	1,190.2	0.7	114	1,303,470	480.0	0.6	208	1,688,470	206.7	0.5	0	0	*
紙工業	0	0	*	*	12	158,000	272.4	0.1	27	262,326	85.0	0.1	0	0	*
製版・製本業	1	10,000	*	0.0	3	28,000	*	0.0	3	17,993	456.7	0.0	0	0	*
化学工業	0	0	*	*	4	80,000	*	0.0	9	153,873	356.2	0.0	0	0	*
石油石炭工業	0	0	*	*	3	80,000	*	0.0	7	146,418	61.5	0.0	5	148,280	*
ゴム・プラスチック工業	5	48,000	67.1	0.2	41	809,174	522.0	0.4	71	1,012,982	192.9	0.3	0	0	*
ゴム製品工業	0	0	*	*	4	95,000	2,914.1	0.0	4	93,570	513.5	0.0	0	0	*
皮革工業	2	12,500	51.0	0.1	38	327,883	642.9	0.1	58	436,587	136.9	0.1	4	62,536	*
窯業	12	169,000	192.5	0.8	65	1,254,188	581.0	0.6	118	1,588,301	210.0	0.5	0	0	*
機械工業	34	536,200	204.0	2.5	308	5,449,019	419.1	2.4	581	7,627,743	171.7	2.4	0	0	*
電気機器工業	11	183,750	2,041.7	0.9	117	3,024,815	530.6	1.3	236	3,981,864	209.8	1.3	0	0	*
車輛工業	4	45,500	61.5	0.2	22	622,077	260.3	0.3	34	788,703	183.6	0.2	0	0	*
船舶工業	0	0	*	*	1	800	80.0	0.0	5	4,591	81.6	0.0	0	0	*
金属工業	13	229,200	139.5	1.1	161	3,409,073	359.4	1.5	326	6,063,942	181.7	1.9	2	17,233	*
ソフトウェア業	4	9,000	12.0	0.0	55	775,162	597.2	0.3	89	912,856	239.9	0.3	0	0	*
情報処理サービス業	0	0	*	*	2	9,000	*	0.0	6	21,449	127.0	0.0	0	0	*
農林漁業	2	20,000	*	0.1	15	275,600	388.2	0.1	43	403,825	162.9	0.1	1	8,126	110.8
その他の工業	65	572,438	358.5	2.7	420	3,913,215	398.2	1.7	915	5,593,291	157.3	1.8	0	0	*
製造業計	255	3,185,402	219.1	15.1	2,221	34,167,710	432.7	15.2	4,303	48,816,258	170.8	15.4	36	447,753	163.4
鉱業	5	53,800	*	0.3	44	966,417	878.5	0.4	85	1,325,769	158.8	0.4	0	0	*
建設業	521	5,890,885	302.7	27.9	4,091	58,528,617	449.2	26.1	7,944	77,125,498	182.7	24.4	31	101,986	46.0
卸売業	117	1,560,400	189.4	7.4	1,196	22,830,201	357.1	10.2	2,161	30,280,957	179.6	9.6	23	166,873	43.8
小売業	497	4,341,737	293.2	20.6	4,257	45,920,726	470.9	20.5	7,718	60,678,093	182.8	19.2	27	183,633	34.3
運送倉庫業	54	1,064,600	572.1	5.0	469	10,305,897	540.7	4.6	991	14,442,904	193.4	4.6	2	5,470	8.6
サービス業	382	3,738,587	324.6	17.7	2,994	39,835,418	567.7	17.7	5,760	58,146,609	187.2	18.4	18	156,979	39.9
不動産業	73	926,608	446.5	4.4	493	6,912,700	226.8	3.1	1,486	15,479,616	125.9	4.9	1	5,393	*
その他	39	349,640	196.1	1.7	327	5,024,463	448.6	2.2	730	10,212,223	128.0	3.2	2	759	1.6
非製造業計	1,688	17,926,257	300.1	84.9	13,871	190,324,439	449.1	84.8	26,875	267,691,668	176.2	84.6	104	621,093	37.8
合計	1,943	21,111,658	284.2	100.0	16,092	224,492,149	446.6	100.0	31,178	316,507,926	175.4	100.0	140	1,068,846	55.8

市町村別保証状況

(単位:千円, %)

	保証承諾								12月末保証債務残高				代位弁済 (2年度累計)		
	12月中				2年度累計				件数	金額	前年比	構成比	件数	金額	前年比
	件数	金額	前年比	構成比	件数	金額	前年比	構成比							
秋田市	634	6,981,648	353.7	33.1	5,570	78,382,152	499.8	34.9	10,060	109,295,286	186.8	34.5	35	289,855	34.4
能代市	82	905,695	201.4	4.3	879	12,991,592	487.4	5.8	1,665	17,426,074	179.1	5.5	18	117,361	126.2
横手市	202	2,443,775	290.5	11.6	1,677	25,635,619	467.8	11.4	3,038	33,431,416	181.3	10.6	17	179,595	79.9
大館市	265	3,056,720	614.2	14.5	1,247	17,510,568	506.5	7.8	2,387	24,481,322	185.9	7.7	25	125,644	151.6
北秋田市	37	397,800	127.3	1.9	408	5,201,917	405.5	2.3	806	7,328,992	167.6	2.3	2	4,043	29.9
由利本荘市	123	1,227,856	254.0	5.8	1,073	11,921,702	362.5	5.3	2,238	16,543,368	174.2	5.2	12	56,884	477.4
にかほ市	44	326,800	137.0	1.5	453	5,748,222	298.0	2.6	1,005	10,087,755	142.4	3.2	5	4,475	3.9
男鹿市	48	577,512	660.6	2.7	398	5,680,500	529.3	2.5	820	8,806,317	163.2	2.8	0	0	*
潟上市	51	466,548	260.0	2.2	447	5,954,076	417.0	2.7	986	8,950,249	168.5	2.8	3	5,297	8.1
湯沢市	91	903,599	208.5	4.3	756	11,413,696	411.1	5.1	1,385	15,025,211	168.7	4.7	4	91,794	146.4
大仙市	129	1,342,154	146.1	6.4	1,160	14,584,264	310.7	6.5	2,496	22,829,590	153.8	7.2	4	6,330	21.1
仙北市	58	863,435	405.1	4.1	446	6,435,868	501.9	2.9	994	9,435,235	170.4	3.0	5	27,534	39.5
鹿角市	48	432,615	278.2	2.0	392	6,432,807	499.8	2.9	992	9,835,116	168.8	3.1	2	31,087	16.7
13市計	1,812	19,926,156	293.7	94.4	14,906	207,892,983	448.7	92.6	28,872	293,475,933	176.1	92.7	132	939,899	52.0
小坂町	5	30,000	*	0.1	44	845,457	1,868.4	0.4	109	1,150,993	161.8	0.4	0	0	*
鹿角郡計	5	30,000	*	0.1	44	845,457	1,868.4	0.4	109	1,150,993	161.8	0.4	0	0	*
上小阿仁村	4	14,553	291.1	0.1	38	397,603	525.9	0.2	77	711,913	138.3	0.2	0	0	*
北秋田郡計	4	14,553	291.1	0.1	38	397,603	525.9	0.2	77	711,913	138.3	0.2	0	0	*
藤里町	2	45,000	3,000.0	0.2	28	326,400	351.7	0.1	79	561,469	145.3	0.2	0	0	*
三種町	26	196,500	354.1	0.9	216	3,011,850	439.5	1.3	402	3,894,867	149.7	1.2	0	0	*
八峰町	11	57,700	93.5	0.3	72	1,044,458	517.0	0.5	154	1,348,681	180.3	0.4	0	0	*
山本郡計	39	299,200	252.1	1.4	316	4,382,708	447.1	2.0	635	5,805,017	155.4	1.8	0	0	*
五城目町	10	66,500	127.1	0.3	133	1,265,500	513.8	0.6	240	2,025,724	148.8	0.6	0	0	*
八郎潟町	11	85,812	205.4	0.4	85	938,301	462.0	0.4	151	1,197,780	204.3	0.4	0	0	*
井川町	11	106,400	1,400.0	0.5	61	586,013	687.8	0.3	108	780,940	197.8	0.2	0	0	*
大潟村	1	40,000	34.8	0.2	25	857,230	162.7	0.4	41	989,075	171.7	0.3	0	0	*
南秋田郡計	33	298,712	138.0	1.4	304	3,647,044	343.6	1.6	540	4,993,520	171.1	1.6	0	0	*
美郷町	23	235,980	164.4	1.1	215	2,940,669	435.1	1.3	434	4,080,804	160.5	1.3	0	0	*
仙北郡計	23	235,980	164.4	1.1	215	2,940,669	435.1	1.3	434	4,080,804	160.5	1.3	0	0	*
羽後町	14	91,954	347.0	0.4	162	2,134,261	332.2	1.0	290	2,449,951	171.3	0.8	0	0	*
東成瀬村	6	63,103	*	0.3	45	611,553	815.4	0.3	68	633,426	189.0	0.2	2	8,137	344.1
雄勝郡計	20	155,057	585.1	0.7	207	2,745,814	382.8	1.2	358	3,083,377	174.7	1.0	2	8,137	30.3
県外	7	152,000	113.4	0.7	62	1,639,871	421.9	0.7	153	3,206,370	192.5	1.0	6	120,810	268.9
合計	1,943	21,111,658	284.2	100.0	16,092	224,492,149	446.6	100.0	31,178	316,507,926	175.4	100.0	140	1,068,846	55.8

営業室・支所別状況

(単位:千円, %)

	保証承諾								12月末保証債務残高				代位弁済 (2年度累計)		
	12月中				2年度累計				件数	金額	前年比	構成比	件数	金額	前年比
	件数	金額	前年比	構成比	件数	金額	前年比	構成比							
秋田東営業室	403	4,360,299	280.2	20.7	3,634	48,471,484	433.2	21.6	6,427	67,132,815	165.2	21.2	25	97,681	18.4
秋田西営業室	370	4,170,186	447.5	19.8	3,105	45,138,721	554.6	20.1	6,000	65,075,030	205.5	20.6	15	201,027	45.4
大館支所	357	3,867,688	399.7	18.3	2,153	31,047,013	495.2	13.8	4,429	44,726,290	177.6	14.1	29	160,774	56.8
能代支所	125	1,324,395	225.1	6.3	1,216	18,092,700	479.4	8.1	2,318	24,065,388	176.9	7.6	22	179,897	140.3
本荘支所	169	1,565,656	216.2	7.4	1,519	17,720,666	341.1	7.9	3,240	26,665,279	160.2	8.4	19	119,632	81.6
大曲支所	205	2,390,069	181.2	11.3	1,803	23,919,201	361.0	10.7	3,933	36,847,921	157.4	11.6	7	30,308	41.9
横手湯沢支所	314	3,433,366	255.9	16.3	2,662	40,102,364	441.6	17.9	4,831	51,995,203	177.1	16.4	23	279,526	88.9
合計	1,943	21,111,658	284.2	100.0	16,092	224,492,149	446.6	100.0	31,178	316,507,926	175.4	100.0	140	1,068,846	55.8

制度別保証状況

(単位:千円, %)

	保証承諾									12月末保証債務残高				代位弁済 (2年度累計)		
	12月中				2年度累計				件数	金額	前年比	構成比	件数	金額	前年比	
	件数	金額	前年比	構成比	件数	金額	前年比	構成比								
普通保証	12	306,400	65.5	1.5	54	1,600,640	48.4	0.7	598	13,147,338	85.0	4.2	7	102,316	696.7	
継続短期	11	192,000	39.6	0.9	216	3,435,800	73.2	1.5	220	3,662,000	75.7	1.2	1	6,001	*	
長期安定	0	0	*	*	0	0	*	*	5	60,270	81.1	0.0	0	0	*	
長期資金	0	0	*	*	0	0	*	*	4	88,906	63.1	0.0	0	0	*	
当座貸越	11	314,000	86.0	1.5	71	1,778,000	78.6	0.8	202	5,091,477	93.7	1.6	0	0	*	
カードローン	31	280,000	60.0	1.3	269	1,712,000	75.9	0.8	705	4,399,472	90.6	1.4	2	8,254	173.9	
カードmini	168	255,490	118.1	1.2	668	1,142,820	107.3	0.5	1,832	2,880,368	85.2	0.9	14	23,492	100.6	
流動資産(根保証)	0	0	*	*	7	220,000	54.3	0.1	9	357,600	92.0	0.1	0	0	*	
特定社債	1	40,000	*	0.2	2	80,000	333.3	0.0	9	347,200	118.9	0.1	0	0	*	
秋田銀行提携保証	1	2,000	2.8	0.0	4	8,500	1.1	0.0	142	1,156,453	59.9	0.4	0	0	*	
Bizこまち	0	0	*	*	1	9,000	1,800.0	0.0	36	81,536	62.8	0.0	0	0	*	
北都銀行提携保証	5	81,200	15.6	0.4	24	414,500	10.6	0.2	533	4,929,500	61.7	1.6	2	5,080	46.2	
ほくと創業	0	0	*	*	0	0	*	*	45	103,755	51.0	0.0	1	5,393	82.6	
秋田信託提携保証	0	0	*	*	1	1,500	150.0	0.0	4	3,672	50.6	0.0	0	0	*	
あきしん創業	0	0	*	*	3	7,500	18.3	0.0	27	82,473	83.4	0.0	0	0	*	
羽後信託提携保証	1	3,000	33.3	0.0	12	31,470	82.8	0.0	8	9,526	28.1	0.0	1	962	*	
県信組提携保証	0	0	*	*	0	0	*	*	6	9,272	52.5	0.0	0	0	*	
財務型無保証人	0	0	*	*	0	0	*	*	3	209,610	100.5	0.1	0	0	*	
順風清帆	3	114,000	*	0.5	8	389,500	47.1	0.2	119	5,820,084	107.9	1.8	0	0	*	
その他	0	0	*	*	0	0	*	*	1	1,532	13.1	0.0	0	0	*	
協会制度計	232	1,281,690	59.5	6.1	1,286	9,230,590	56.4	4.1	3,910	29,294,704	82.7	9.3	21	49,182	19.4	
国経営安定	1	60,000	*	0.3	7	488,146	*	0.2	42	1,026,827	122.1	0.3	1	15,708	168.6	
経営革新関連	0	0	*	*	0	0	*	*	2	29,646	88.2	0.0	0	0	*	
安定化(借換)	0	0	*	*	0	0	*	*	1	1,339	17.5	0.0	0	0	*	
全国緊急	0	0	*	*	0	0	*	*	4	49,523	27.4	0.0	0	0	*	
震災緊急	0	0	*	*	0	0	*	*	3	29,033	78.5	0.0	0	0	*	
経営力強化	0	0	*	*	4	140,600	30.0	0.1	43	974,175	80.1	0.3	0	0	*	
経改サポート	0	0	*	*	0	0	*	*	17	378,488	74.4	0.1	2	36,576	*	
危機関連	0	0	*	*	16	553,233	*	0.2	15	500,043	*	0.2	0	0	*	
国制度計	1	60,000	55.7	0.3	27	1,181,979	204.3	0.5	127	2,989,075	105.7	0.9	3	52,285	482.5	
振興資金(固定)	4	34,000	60.7	0.2	34	356,580	44.7	0.2	126	876,525	59.7	0.3	1	2,122	21.2	
振興資金(変動)	15	210,855	20.0	1.0	170	3,082,217	46.3	1.4	1,653	18,944,815	72.1	6.0	10	122,527	38.2	
振興資金(小規模)	0	0	*	*	6	18,854	27.0	0.0	28	109,888	74.7	0.0	0	0	*	
振興資金(23年地震)	0	0	*	*	0	0	*	*	1,201	1,503,911	26.2	0.5	7	36,350	26.3	
災害復旧	0	0	*	*	0	0	*	*	4	8,362	42.5	0.0	0	0	*	
県ABL(根保証)	4	68,000	94.4	0.3	15	190,400	97.9	0.1	23	348,800	98.4	0.1	0	0	*	
経営安定受注減	0	0	*	*	30	570,026	26.5	0.3	412	5,200,948	62.5	1.6	8	56,071	28.2	
経営安定原油対策	0	0	*	*	0	0	*	*	1	5,755	100.0	0.0	0	0	*	
原油価格対策	0	0	*	*	0	0	*	*	10	140,810	35.3	0.0	4	60,192	179.1	
県緊急対策	0	0	*	*	0	0	*	*	861	5,350,098	43.6	1.7	16	164,745	38.4	
県取引安定	0	0	*	*	0	0	*	*	1	1,118	55.7	0.0	0	0	*	
受注減小口	3	19,253	8.5	0.1	28	148,159	12.1	0.1	320	1,277,665	62.1	0.4	6	43,114	107.4	
経営安定連倒	0	0	*	*	0	0	*	*	5	47,584	82.3	0.0	0	0	*	
連倒小口	0	0	*	*	0	0	*	*	1	1,550	81.2	0.0	0	0	*	
経営安定再生	0	0	*	*	0	0	*	*	22	290,962	47.6	0.1	1	5,659	103.0	
経営安定電気	0	0	*	*	0	0	*	*	2	8,999	75.0	0.0	0	0	*	
経営安定消費税	0	0	*	*	0	0	*	*	17	238,269	154.1	0.1	1	27,046	397.0	
経営安定消費力強化	0	0	*	*	0	0	*	*	3	16,432	23.8	0.0	0	0	*	
経営安定借換	0	0	*	*	1	21,000	7.9	0.0	172	2,213,020	61.6	0.7	1	13,037	25.6	
経営安定借換	0	0	*	*	0	0	*	*	22	233,464	39.5	0.1	0	0	*	
経営安定コロナ	8	290,359	*	1.4	148	3,534,511	*	1.6	161	4,105,990	*	1.3	0	0	*	
県創業支援	4	11,200	48.9	0.1	45	198,820	62.8	0.1	253	737,047	75.1	0.2	4	5,535	480.6	
新事業事業革新	0	0	*	*	1	3,000	2.9	0.0	36	526,964	67.9	0.2	3	83,520	897.8	
県支援創業関連	0	0	*	*	0	0	*	*	1	3,260	86.2	0.0	0	0	*	
新事業フェニックス	0	0	*	*	0	0	*	*	1	71,034	100.0	0.0	0	0	*	
再起支援資金	0	0	*	*	0	0	*	*	1	600	40.9	0.0	0	0	*	
事業承継資金	1	6,000	*	0.0	3	25,000	56.4	0.0	29	247,898	92.4	0.1	1	8,721	*	
県小口	1	12,000	342.9	0.1	7	49,600	40.7	0.0	85	184,643	57.4	0.1	0	0	*	
県アグリ	0	0	*	*	1	1,600	5.7	0.0	18	75,563	70.4	0.0	1	8,126	116.1	
エネルギー設備	1	11,000	*	0.1	7	117,850	157.1	0.1	66	2,718,876	91.7	0.9	0	0	*	
エネルギー支援	0	0	*	*	0	0	*	*	18	636,391	87.0	0.2	0	0	*	
29大雨	0	0	*	*	0	0	*	*	15	125,404	55.4	0.0	0	0	*	
県危機関連コロナ	67	2,192,277	*	10.4	1,237	26,582,956	*	11.8	959	23,388,862	*	7.4	0	0	*	
国無利子	1,157	11,944,737	*	56.6	10,251	147,121,271	*	65.5	9,955	141,020,473	*	44.6	0	0	*	
県無利子	123	1,958,179	*	9.3	801	16,467,105	*	7.3	772	15,737,770	*	5.0	0	0	*	
ハトナタッチ	1	25,000	*	0.1	8	398,018	*	0.2	8	381,600	*	0.1	0	0	*	
県制度計	1,389	16,782,859	938.7	79.5	12,793	198,886,966	1,633.1	88.6	17,262	226,781,349	330.5	71.7	64	636,766	50.0	
市町村制度計	309	2,680,709	92.1	12.7	1,932	13,591,974	76.2	6.1	9,281	44,295,460	76.2	14.0	45	228,297	62.4	
合計	1,943	21,111,658	284.2	100.0	16,092	224,492,149	446.6	100.0	31,178	316,507,926	175.4	100.0	140	1,068,846	55.8	

市町村制度別保証状況

(単位:千円,%)

	保証承諾								12月末保証債務残高				代位弁済 (2年度累計)		
	12月中				2年度累計				件数	金額	前年比	構成比	件数	金額	前年比
	件数	金額	前年比	構成比	件数	金額	前年比	構成比							
秋田市	10	121,226	21.7	4.5	115	1,285,174	31.8	9.5	1,057	8,722,778	69.4	19.7	4	29,964	32.1
秋田市(設備)	0	0	*	*	1	8,000	36.4	0.1	9	56,228	80.5	0.1	0	0	*
秋田市(空き店舗)	0	0	*	*	0	0	*	*	1	1,750	74.5	0.0	0	0	*
秋田市(創業)	3	32,000	93.6	1.2	24	179,300	101.7	1.3	113	502,414	78.4	1.1	2	10,010	116.0
秋田市(新分野)	0	0	*	*	0	0	*	*	1	3,941	48.7	0.0	0	0	*
秋田市(緊急)	0	0	*	*	25	361,000	*	2.7	31	498,918	*	1.1	0	0	*
秋田市小口	5	9,500	5.4	0.4	67	265,070	17.9	2.0	1,004	2,318,244	56.8	5.2	6	9,355	64.1
秋田市中心空き店舗	0	0	*	*	0	0	*	*	4	21,719	33.1	0.0	0	0	*
秋田市中心市街地設備	0	0	*	*	0	0	*	*	7	66,383	72.4	0.1	0	0	*
男鹿市	0	0	*	*	2	22,362	11.9	0.2	108	621,354	73.3	1.4	0	0	*
男鹿小口	0	0	*	*	3	9,900	6.1	0.1	83	197,762	57.9	0.4	0	0	*
男鹿創業	1	7,200	1,028.6	0.3	2	15,200	563.0	0.1	5	23,181	289.4	0.1	0	0	*
湯上市	1	4,600	20.4	0.2	4	34,145	21.8	0.3	96	512,501	85.2	1.2	0	0	*
湯上市小口	2	8,800	400.0	0.3	5	20,450	20.6	0.2	99	221,556	81.5	0.5	1	1,650	*
五城目町	0	0	*	*	1	8,500	18.6	0.1	23	69,673	41.9	0.2	0	0	*
マル五小口	0	0	*	*	1	3,000	27.1	0.0	22	28,612	37.9	0.1	0	0	*
五創業	1	2,500	*	0.1	2	7,500	*	0.1	3	7,451	*	0.0	0	0	*
八郎湯町	1	6,000	61.3	0.2	3	10,389	19.7	0.1	17	55,409	44.5	0.1	0	0	*
マル八小口	0	0	*	*	1	6,000	25.9	0.0	12	26,309	65.1	0.1	0	0	*
八創業	0	0	*	*	0	0	*	*	1	798	79.8	0.0	0	0	*
井川町	0	0	*	*	0	0	*	*	7	32,407	56.5	0.1	0	0	*
マル井小口	0	0	*	*	0	0	*	*	12	19,596	72.4	0.0	0	0	*
大湯村	0	0	*	*	0	0	*	*	3	15,955	86.9	0.0	0	0	*
湯小口	0	0	*	*	1	8,230	274.3	0.1	4	14,990	160.5	0.0	0	0	*
東西営業室管内計	24	191,826	22.9	7.2	257	2,244,220	34.6	16.5	2,722	14,039,926	69.8	31.7	13	50,978	43.7
大館市	74	1,095,680	922.7	40.9	186	2,807,426	276.3	20.7	512	4,243,398	118.3	9.6	9	61,238	394.1
大館市小口	2	4,150	11.7	0.2	21	65,450	31.2	0.5	268	400,404	68.4	0.9	2	766	*
大館市(機械)	0	0	*	*	1	743	2.5	0.0	45	52,635	48.3	0.1	1	225	*
大館市特別	108	888,100	*	33.1	301	2,492,400	*	18.3	272	2,241,673	*	5.1	0	0	*
大館市小口特別	5	17,500	*	0.7	15	53,300	*	0.4	15	52,568	*	0.1	0	0	*
大創業	1	10,000	*	0.4	1	10,000	*	0.1	1	10,000	*	0.0	0	0	*
北秋田市	4	25,000	29.7	0.9	34	169,009	46.3	1.2	269	1,088,778	76.7	2.5	1	2,183	26.5
北秋田市特別	1	5,000	*	0.2	22	80,500	*	0.6	19	67,458	*	0.2	0	0	*
鹿角市	2	3,367	5.5	0.1	14	105,257	27.0	0.8	145	1,020,897	65.4	2.3	1	4,041	9.9
鹿小口	0	0	*	*	9	37,500	25.3	0.3	124	294,152	74.3	0.7	0	0	*
鹿創業	0	0	*	*	1	1,200	10.4	0.0	18	49,584	124.1	0.1	0	0	*
小坂町	0	0	*	*	0	0	*	*	23	90,254	82.0	0.2	0	0	*
坂創業	0	0	*	*	0	0	*	*	1	4,600	79.3	0.0	0	0	*
上小阿仁村	1	6,000	*	0.2	2	16,000	26.8	0.1	20	75,334	79.7	0.2	0	0	*
大館支所管内計	198	2,054,797	626.8	76.7	607	5,838,785	256.3	43.0	1,732	9,691,733	122.6	21.9	14	68,453	98.0
能代市	1	10,000	9.9	0.4	12	111,504	20.1	0.8	177	1,023,741	49.5	2.3	2	23,940	100.3
能小口	3	7,100	21.1	0.3	26	71,340	17.3	0.5	274	514,127	53.1	1.2	3	6,525	143.1
能創業	0	0	*	*	10	19,800	*	0.1	10	18,904	*	0.0	0	0	*
藤里町	0	0	*	*	1	7,500	32.1	0.1	8	27,015	42.4	0.1	0	0	*
藤小口	0	0	*	*	2	7,500	53.2	0.1	21	39,611	69.8	0.1	0	0	*
藤創業	0	0	*	*	0	0	*	*	1	2,734	91.1	0.0	0	0	*
三種町	1	20,000	222.2	0.7	5	86,000	39.9	0.6	46	327,469	40.7	0.7	0	0	*
三小口	1	6,000	24.0	0.2	9	48,250	50.7	0.4	60	120,206	48.3	0.3	0	0	*
三創業	0	0	*	*	0	0	*	*	0	0	*	*	0	0	*
八峰町	1	10,000	*	0.4	4	30,800	104.4	0.2	22	117,205	82.1	0.3	0	0	*
ぶな小口	0	0	*	*	5	23,000	55.2	0.2	42	98,424	85.9	0.2	0	0	*
マルぶな創業	0	0	*	*	0	0	*	*	1	2,568	85.6	0.0	0	0	*
能代支所管内計	7	53,100	31.2	2.0	74	405,694	29.1	3.0	662	2,292,004	51.1	5.2	5	30,466	67.4
由利本荘市	1	2,200	3.2	0.1	12	67,365	27.8	0.5	173	595,835	62.9	1.3	2	7,830	216.9
由利本荘小口	1	5,000	10.1	0.2	11	27,180	8.8	0.2	279	448,839	61.6	1.0	1	2,186	63.1
由利本荘特別	0	0	*	*	5	28,490	32.8	0.2	115	293,436	66.5	0.7	0	0	*
由利本荘市小口特別	13	40,800	*	1.5	221	700,750	*	5.2	214	640,888	*	1.4	0	0	*
にかほ市	1	1,200	1.4	0.0	18	182,400	42.7	1.3	175	1,349,275	69.0	3.0	0	0	*
にかほ小口	3	11,800	90.8	0.4	15	76,200	46.3	0.6	155	351,333	73.6	0.8	1	1,786	63.0
にかほ創業	2	2,300	*	0.1	6	25,000	500.0	0.2	14	34,514	202.9	0.1	0	0	*
にかほ市特別	1	10,000	*	0.4	24	152,341	*	1.1	22	131,588	*	0.3	0	0	*
本荘支所管内計	22	73,300	32.9	2.7	312	1,259,726	102.0	9.3	1,147	3,845,708	84.2	8.7	4	11,802	89.8
大仙市	2	7,700	2.3	0.3	39	383,645	29.5	2.8	418	3,142,843	66.1	7.1	0	0	*
仙小口	0	0	*	*	22	67,220	21.1	0.5	335	658,792	64.1	1.5	1	463	44.1
仙創業	3	22,000	1,375.0	0.8	9	45,060	260.5	0.3	27	88,418	91.3	0.2	0	0	*
大仙市緊急	0	0	*	*	56	583,750	*	4.3	53	561,637	*	1.3	0	0	*
大仙市再興	29	66,530	*	2.5	297	740,645	*	5.4	285	696,461	*	1.6	0	0	*
仙北市	2	27,776	27.7	1.0	11	107,426	21.4	0.8	178	1,132,763	65.6	2.6	2	13,735	*
せ小口	2	5,000	17.4	0.2	10	39,125	30.9	0.3	158	280,974	69.4	0.6	0	0	*
せ創業	1	5,000	*	0.2	6	27,200	240.7	0.2	13	42,320	103.0	0.1	0	0	*
仙北市特別	1	20,000	*	0.7	35	397,500	*	2.9	29	320,850	*	0.7	0	0	*
美郷町	3	32,000	58.7	1.2	32	345,600	160.2	2.5	81	681,383	80.5	1.5	0	0	*
美小口	2	16,000	49.2	0.6	31	147,550	116.5	1.1	96	260,677	83.1	0.6	0	0	*
美創業	1	1,780	89.0	0.1	4	19,580	979.0	0.1	7	29,244	244.8	0.1	0	0	*
美郷町特別	0	0	*	*	4	36,600	*	0.3	4	34,179	*	0.1	0	0	*
大曲支所管内計	46	203,786	34.7	7.6	556	2,940,901	112.2	21.6	1,684	7,930,540	86.0	17.9	3	14,199	47.9
横手市	7	78,000	17.9	2.9	55	560,179	22.8	4.1	491	3,944,615	55.9	8.9	3	29,103	55.8
横小口	2	10,900	7.5	0.4	30	95,320	16.8	0.7	438	820,829	48.2	1.9	0	0	*
横創業	1	7,000	38.9	0.3	10	53,400	73.3	0.4	38	137,162	73.4	0.3	1	4,458	*
湯沢市	0	0	*	*	18	143,049	30.4	1.1	152	1,145,100	57.6	2.6	1	15,664	149.3
ゆ小口	2	8,000	24.8	0.3	12	49,200	21.4	0.4	193	406,593	52.9	0.9	0	0	*
羽後町	0	0	*	*	0	0	*	*	10	22,491	41.3	0.1	0	0	*
東成瀬村	0	0	*	*	0	0	*	*	2	3,928	9.3	0.0	1	3,173	*
東小口															

セーフティネット保証状況

①金融機関別

(単位:千円, %)

	保 証 承 諾						保 証 承 諾 累 計					
	12月保証承諾			内セーフティネット保証分			2年度保証承諾累計			内セーフティネット保証分		
	件数	金額	構成比	件数	金額	構成比	件数	金額	構成比	件数	金額	構成比
みずほ銀行	0	0	*	0	0	*	2	20,000	0.0	0	0	*
三菱UFJ銀行	0	0	*	0	0	*	2	110,000	0.0	0	0	*
(都市銀行計)	0	0	*	0	0	*	4	130,000	0.1	0	0	*
秋田銀行	849	9,153,432	43.4	360	4,244,669	46.4	7,053	107,366,348	47.8	2,412	39,038,829	36.4
北都銀行	676	8,668,909	41.1	261	3,390,423	39.1	5,222	79,771,577	35.5	1,774	27,167,074	34.1
荘内銀行	3	60,000	0.3	2	50,000	83.3	18	280,819	0.1	11	183,000	65.2
青森銀行	10	75,150	0.4	9	74,000	98.5	73	912,650	0.4	52	658,500	72.2
山形銀行	7	145,500	0.7	4	93,700	64.4	29	403,000	0.2	18	246,200	61.1
東北銀行	2	19,248	0.1	0	0	*	34	719,748	0.3	3	90,000	12.5
七十七銀行	1	1,500	0.0	0	0	*	5	20,304	0.0	1	3,200	15.8
岩手銀行	1	12,000	0.1	0	0	*	16	220,303	0.1	3	45,000	20.4
みちのく銀行	9	111,990	0.5	3	40,000	35.7	80	921,904	0.4	32	405,167	43.9
(地方銀行計)	1,558	18,247,728	86.4	639	7,892,792	43.3	12,530	190,616,652	84.9	4,306	67,836,969	35.6
北日本銀行	11	88,140	0.4	6	34,420	39.1	107	1,872,148	0.8	61	1,028,838	55.0
きらやか銀行	5	79,500	0.4	2	23,000	28.9	75	1,086,174	0.5	21	259,854	23.9
(第二地方銀行計)	16	167,640	0.8	8	57,420	34.3	182	2,958,322	1.3	82	1,288,692	43.6
秋田信用金庫	123	1,005,641	4.8	23	217,447	21.6	1,154	10,625,601	4.7	199	2,046,530	19.3
羽後信用金庫	149	1,090,848	5.2	79	596,838	54.7	1,284	10,604,308	4.7	782	6,597,152	62.2
(信用金庫計)	272	2,096,489	9.9	102	814,285	38.8	2,438	21,229,908	9.5	981	8,643,682	40.7
秋田県信用組合	97	599,801	2.8	37	209,308	34.9	933	9,415,143	4.2	246	2,452,673	26.1
あすか信用組合	0	0	*	0	0	*	1	40,000	0.0	1	40,000	100.0
(信用組合計)	97	599,801	2.8	37	209,308	34.9	934	9,455,143	4.2	247	2,492,673	26.4
商工組合中央金庫	0	0	*	0	0	*	4	102,124	0.0	0	0	*
(その他計)	0	0	*	0	0	*	4	102,124	0.0	0	0	*
合 計	1,943	21,111,658	100.0	786	8,973,805	42.5	16,092	224,492,149	100.0	5,616	80,262,016	35.8

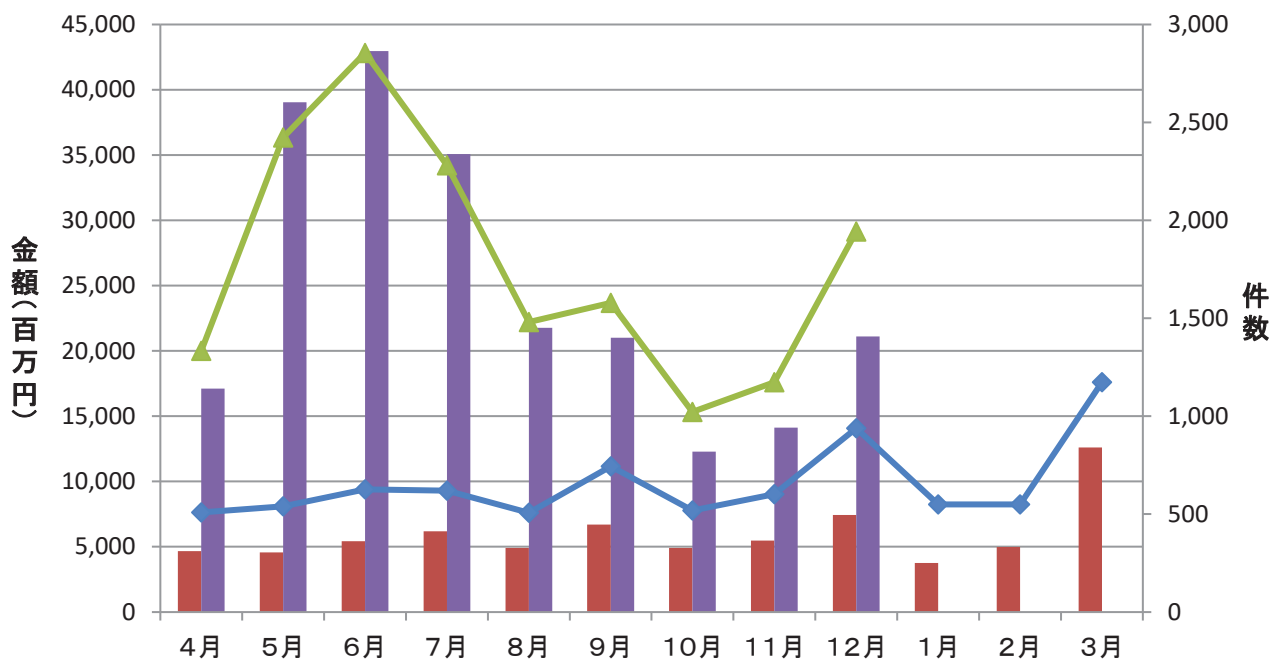
②市町村別

(単位:千円, %)

	保 証 承 諾						保 証 承 諾 累 計					
	12月保証承諾			内セーフティネット保証分			2年度保証承諾累計			内セーフティネット保証分		
	件数	金額	構成比	件数	金額	構成比	件数	金額	構成比	件数	金額	構成比
秋田市	634	6,981,648	33.1	169	2,224,706	31.9	5,570	78,382,152	34.9	1,141	19,102,028	24.4
能代市	82	905,695	4.3	31	324,905	35.9	879	12,991,592	5.8	348	5,221,329	40.2
横手市	202	2,443,775	11.6	96	1,199,485	49.1	1,677	25,635,619	11.4	800	13,246,002	51.7
大館市	265	3,056,720	14.5	224	2,503,386	81.9	1,247	17,510,568	7.8	790	10,296,501	58.8
北秋田市	37	397,800	1.9	11	75,800	19.1	408	5,201,917	2.3	171	2,260,710	43.5
由利本荘市	123	1,227,856	5.8	81	778,816	63.4	1,073	11,921,702	5.3	645	6,657,336	55.8
にかほ市	44	326,800	1.5	23	186,450	57.1	453	5,748,222	2.6	264	3,750,169	65.2
男鹿市	48	577,512	2.7	3	58,000	10.0	398	5,680,500	2.5	46	749,239	13.2
潟上市	51	466,548	2.2	8	91,893	19.7	447	5,954,076	2.7	57	837,443	14.1
湯沢市	91	903,599	4.3	22	157,249	17.4	756	11,413,696	5.1	165	2,544,355	22.3
大仙市	129	1,342,154	6.4	61	607,880	45.3	1,160	14,584,264	6.5	641	7,403,499	50.8
仙北市	58	863,435	4.1	11	229,874	26.6	446	6,435,868	2.9	117	1,573,522	24.4
鹿角市	48	432,615	2.0	9	119,000	27.5	392	6,432,807	2.9	67	1,055,758	16.4
13市計	1,812	19,926,156	94.4	749	8,557,444	42.9	14,906	207,892,983	92.6	5,252	74,697,891	35.9
小坂町	5	30,000	0.1	0	0	*	44	845,457	0.4	4	151,496	17.9
鹿角郡計	5	30,000	0.1	0	0	*	44	845,457	0.4	4	151,496	17.9
上小阿仁村	4	14,553	0.1	1	2,300	15.8	38	397,603	0.2	10	110,800	27.9
北秋田郡計	4	14,553	0.1	1	2,300	15.8	38	397,603	0.2	10	110,800	27.9
藤里町	2	45,000	0.2	2	45,000	100.0	28	326,400	0.1	21	263,400	80.7
三種町	26	196,500	0.9	14	131,000	66.7	216	3,011,850	1.3	136	2,043,100	67.8
八峰町	11	57,700	0.3	4	15,000	26.0	72	1,044,458	0.5	21	353,158	33.8
山本郡計	39	299,200	1.4	20	191,000	63.8	316	4,382,708	2.0	178	2,659,658	60.7
五城目町	10	66,500	0.3	1	10,000	15.0	133	1,265,500	0.6	26	350,300	27.7
八郎潟町	11	85,812	0.4	5	50,812	59.2	85	938,301	0.4	18	237,312	25.3
井川町	11	106,400	0.5	1	16,000	15.0	61	586,013	0.3	11	143,000	24.4
大潟村	1	40,000	0.2	0	0	*	25	857,230	0.4	2	70,000	8.2
南秋田郡計	33	298,712	1.4	7	76,812	25.7	304	3,647,044	1.6	57	800,612	22.0
美郷町	23	235,980	1.1	5	59,500	25.2	215	2,940,669	1.3	62	988,639	33.6
仙北郡計	23	235,980	1.1	5	59,500	25.2	215	2,940,669	1.3	62	988,639	33.6
羽後町	14	91,954	0.4	2	30,000	32.6	162	2,134,261	1.0	28	301,900	14.1
東成瀬村	6	63,103	0.3	1	34,749	55.1	45	611,553	0.3	6	61,699	10.1
雄勝郡計	20	155,057	0.7	3	64,749	41.8	207	2,745,814	1.2	34	363,599	13.2
県外	7	152,000	0.7	1	22,000	14.5	62	1,639,871	0.7	19	489,321	29.8
合 計	1,943	21,111,658	100.0	786	8,973,805	42.5	16,092	224,492,149	100.0	5,616	80,262,016	35.8

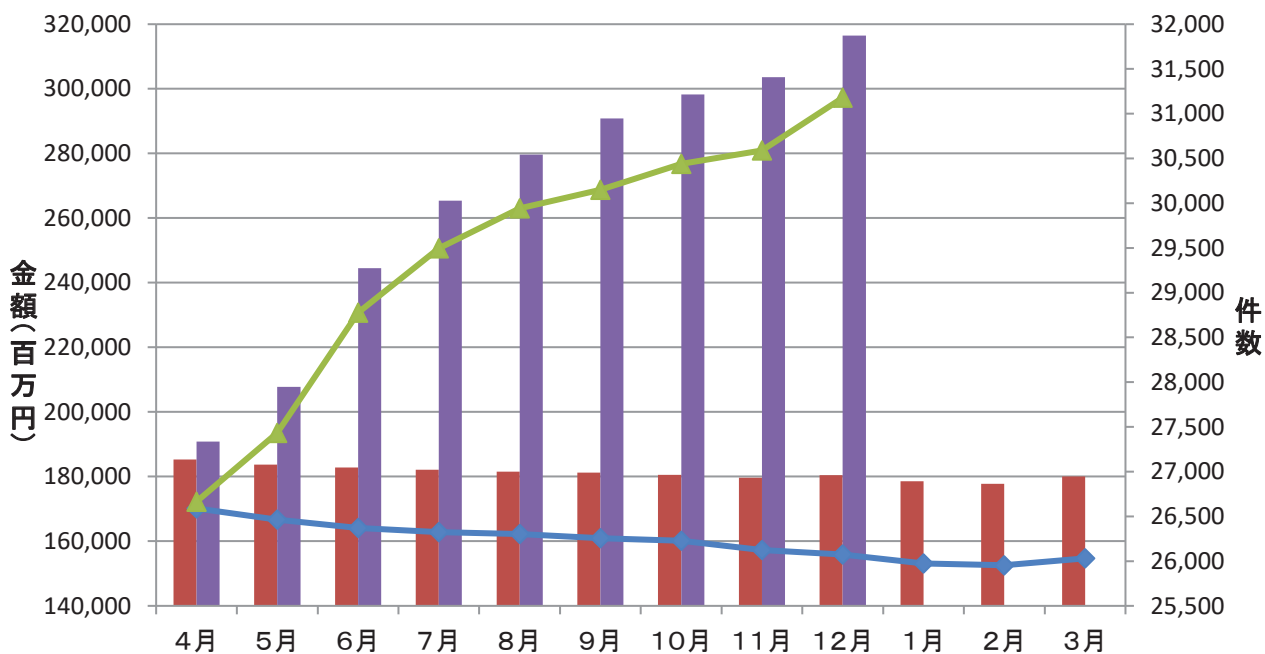
保証承諾実績

■ 令和元年度承諾金額
 ■ 令和2年度承諾金額
 ◆ 令和元年度承諾件数
 ▲ 令和2年度承諾件数



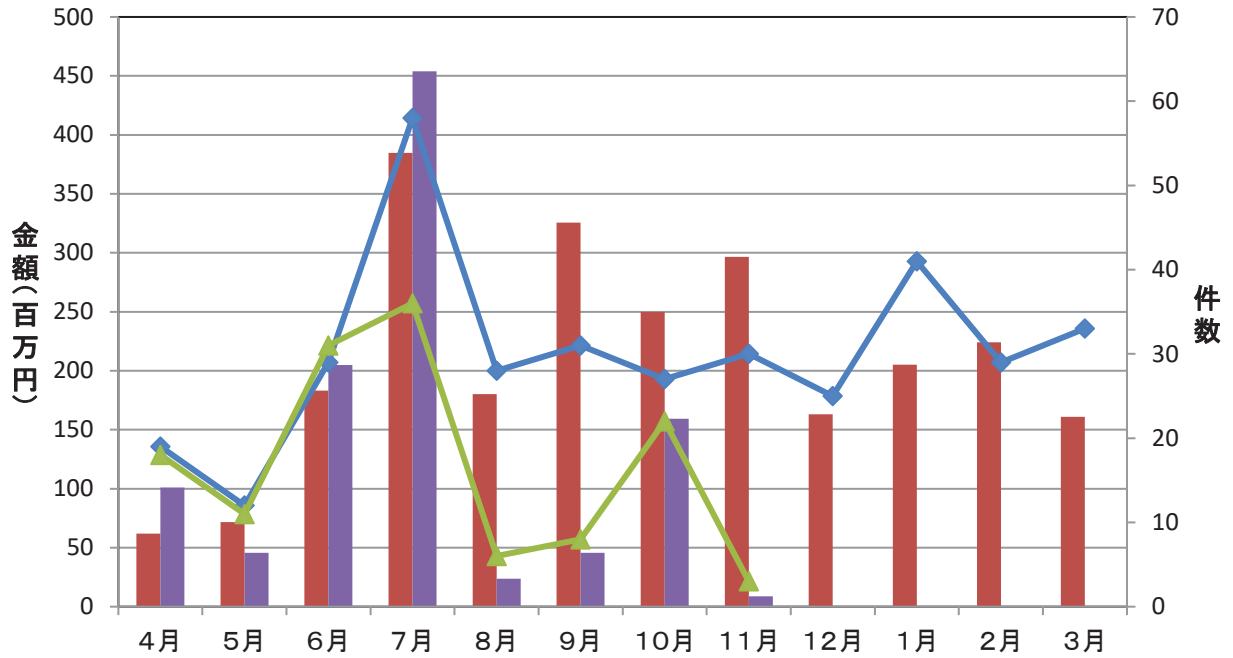
保証債務残高実績

■ 令和元年度残高
 ■ 令和2年度残高
 ◆ 令和元年度残高件数
 ▲ 令和2年度残高件数



代位弁済実績

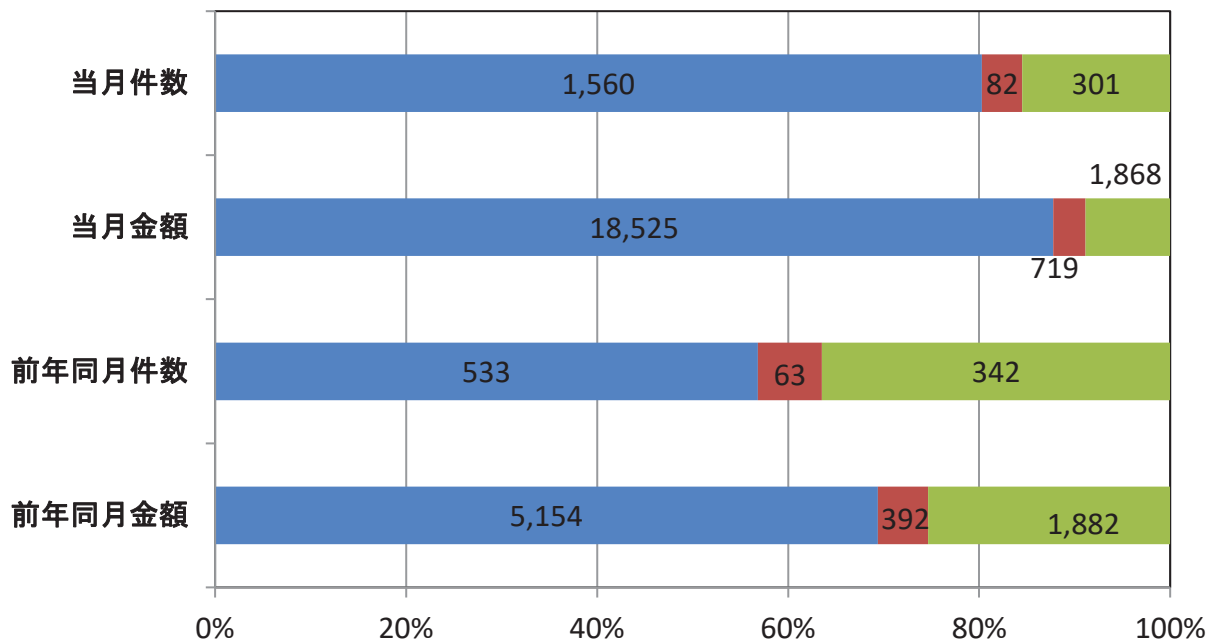
■ 令和元年度代弁金額
 ■ 令和2年度代弁金額
 ◆ 令和元年度代弁件数
 ▲ 令和2年度代弁件数



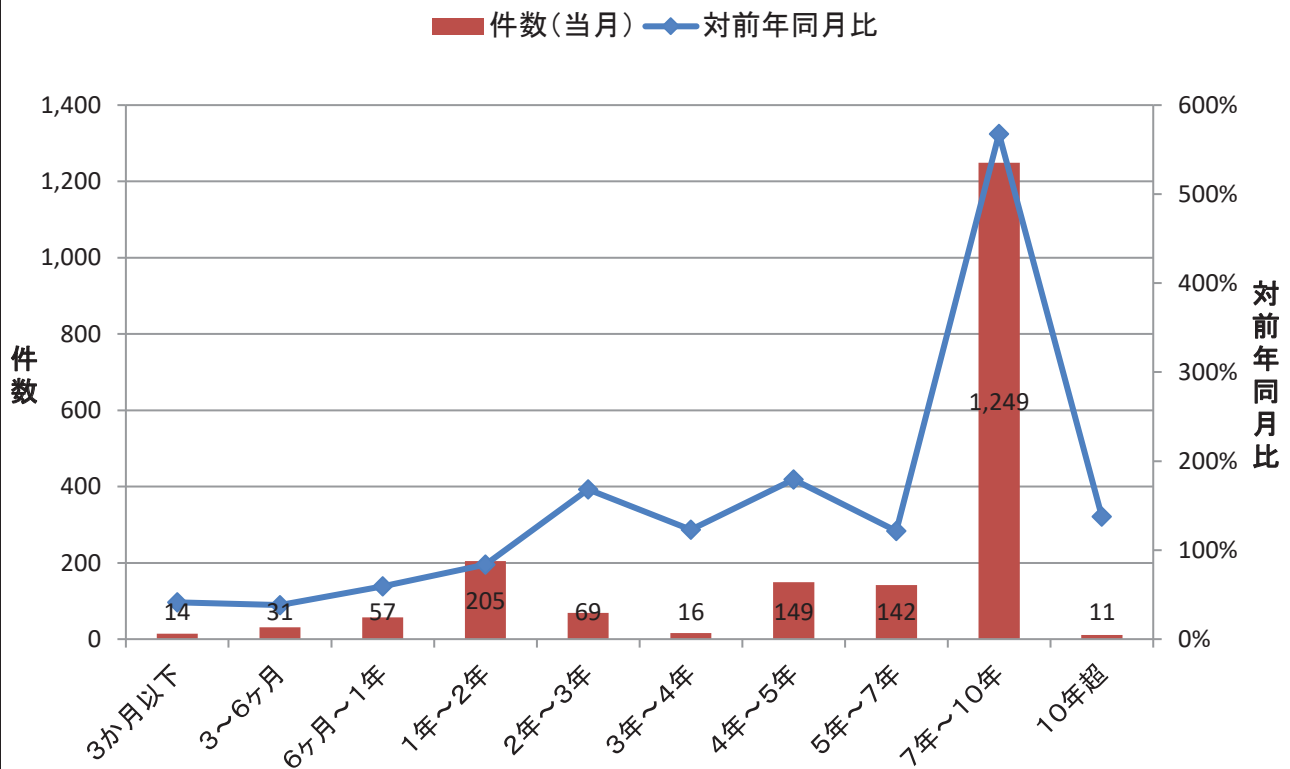
資金使途別保証承諾実績

■ 運転資金
 ■ 設備資金
 ■ 運転設備資金

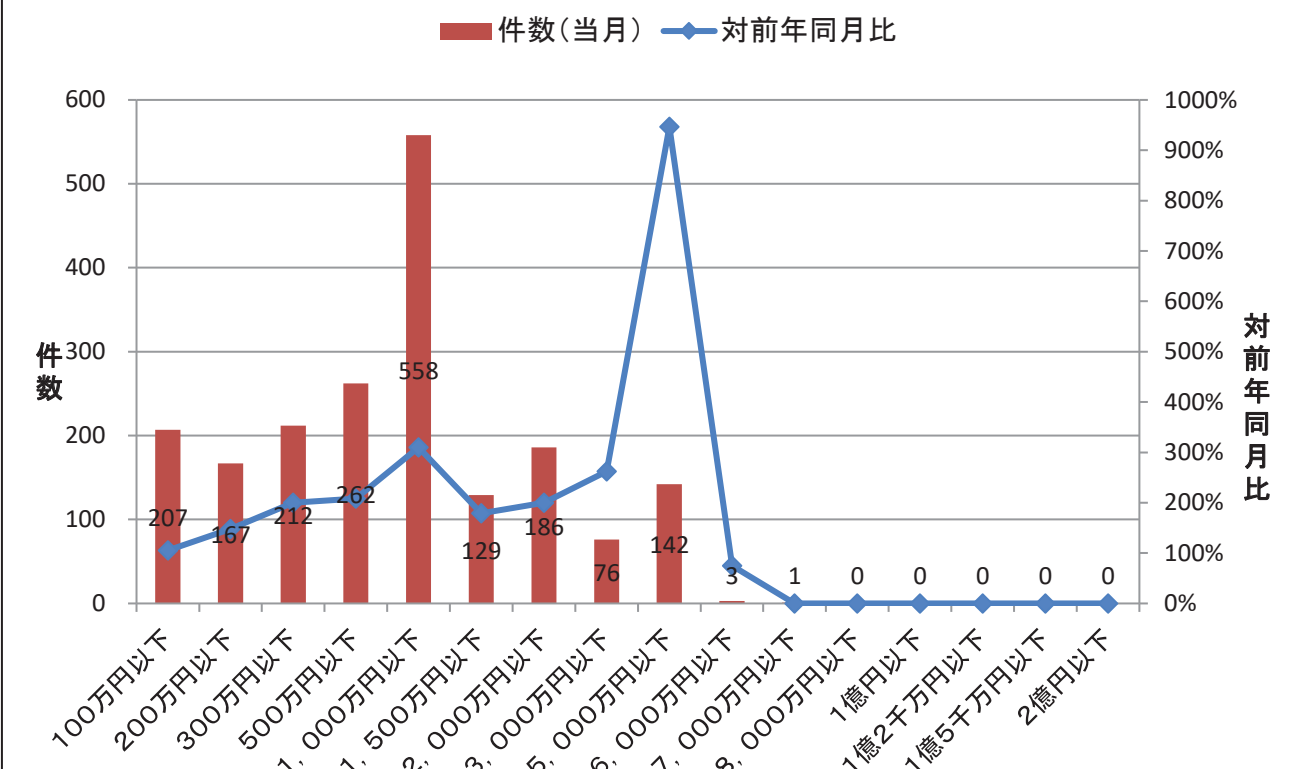
(単位: 件、百万円)



期間別保証承諾実績



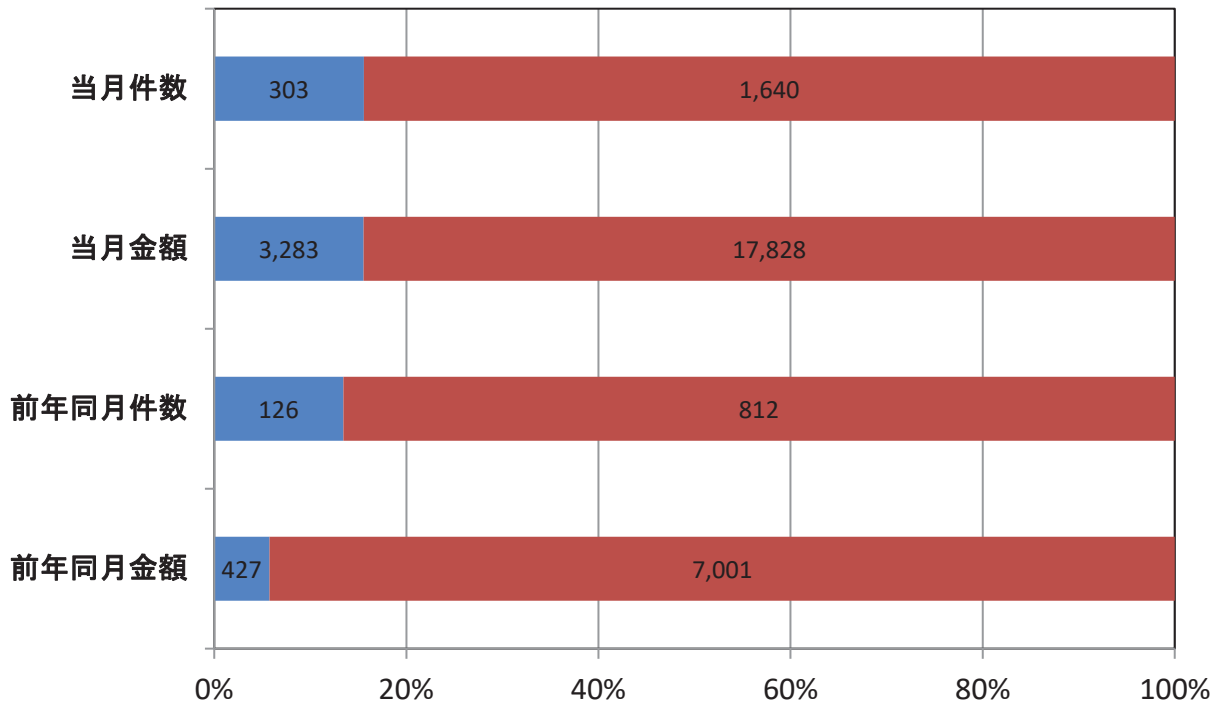
金額別保証承諾実績



新規・継続別保証承諾実績

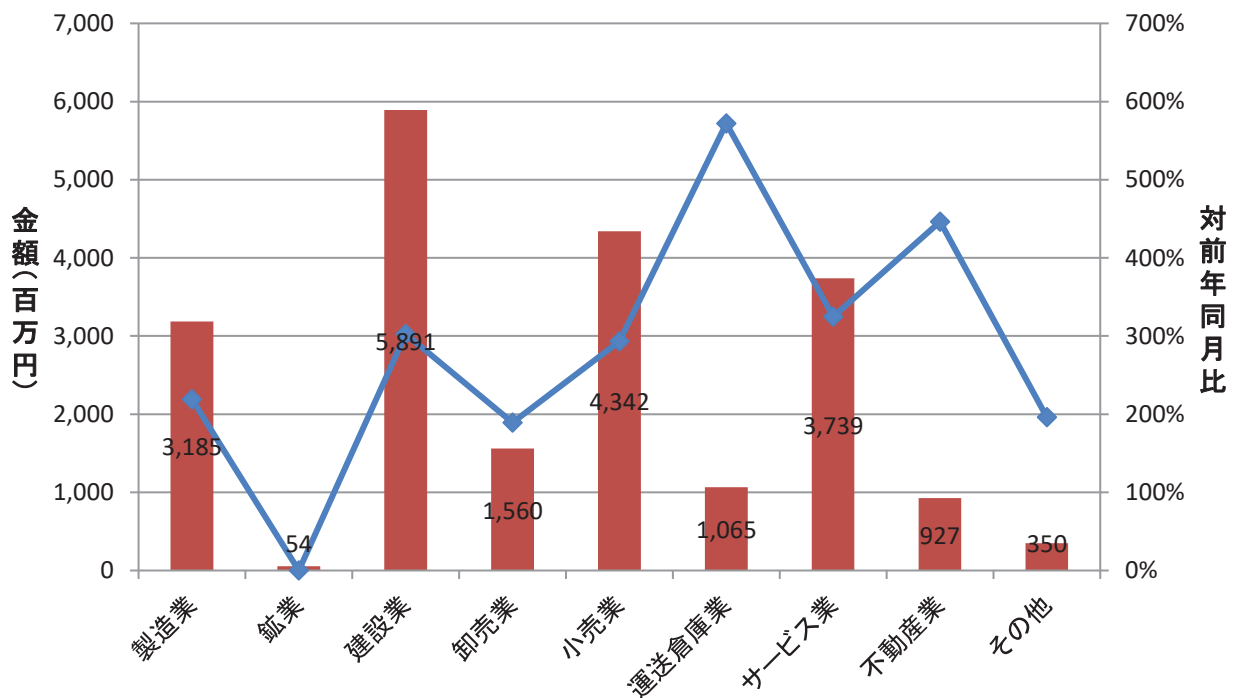
■ 新規 ■ 継続

(単位: 件、百万円)



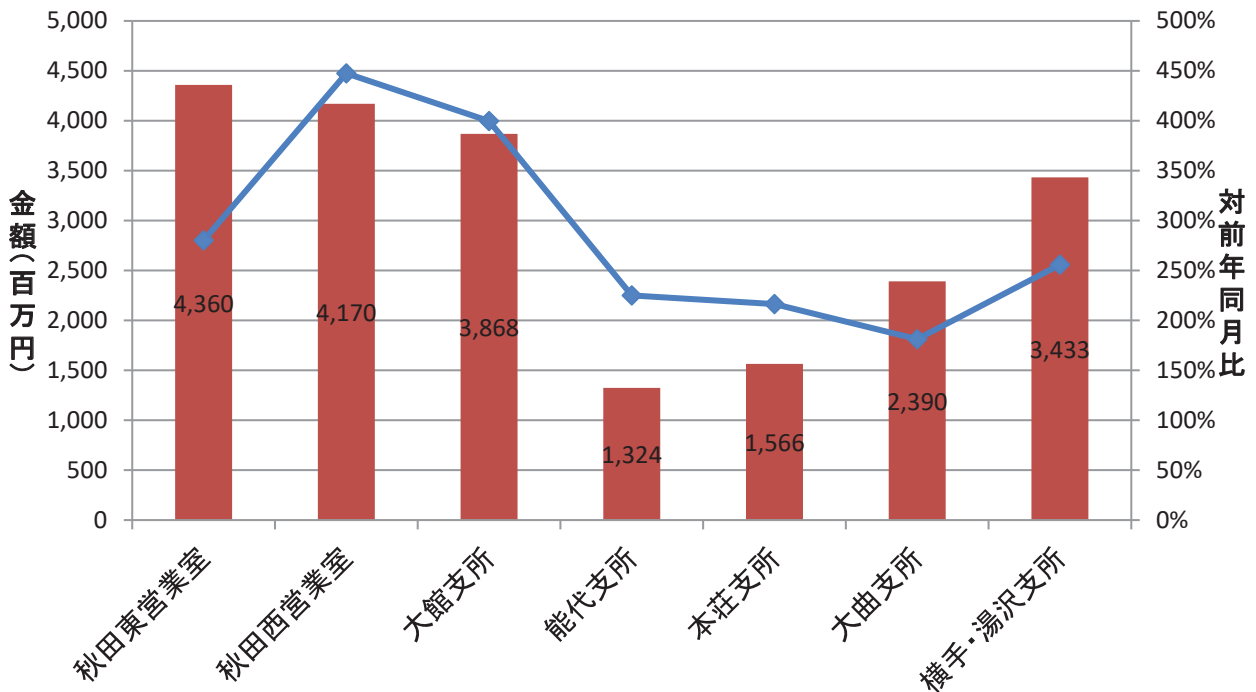
業種別保証承諾実績

■ 金額(当月) ◆ 対前年同月比

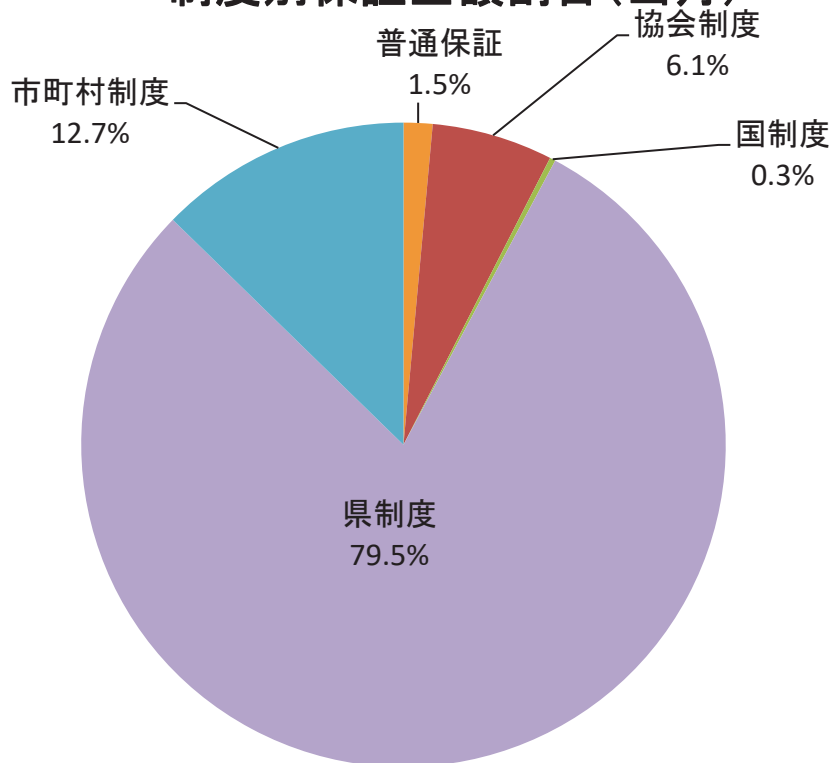


室・支所別保証承諾実績

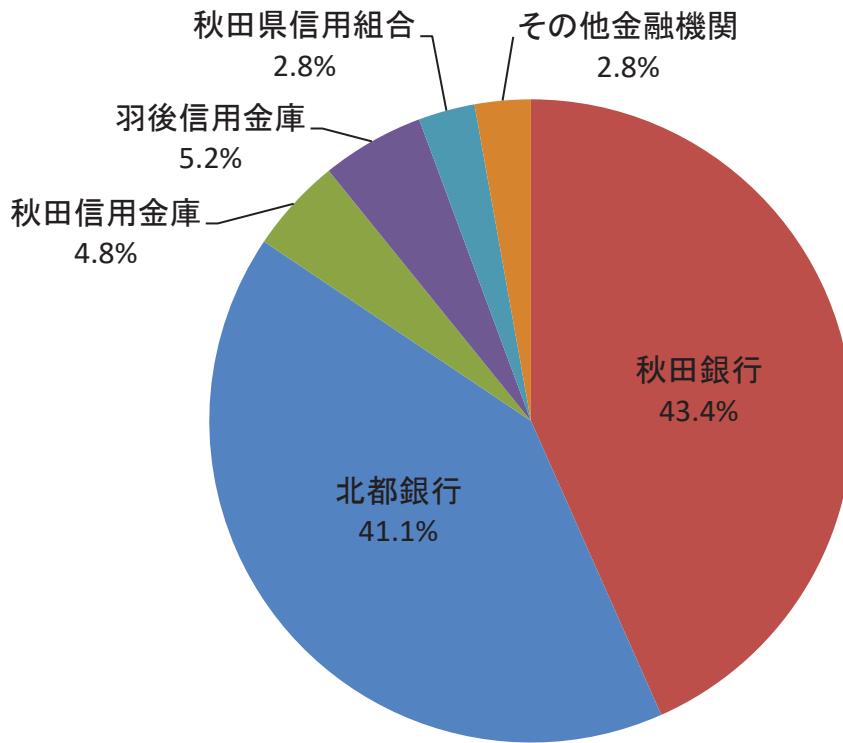
■ 金額(当月) ◆ 対前年同月比



制度別保証金額割合(当月)



金融機関別保証承諾割合



創業者向け保証制度承諾実績

■ 令和元年度承諾金額 ■ 令和2年度承諾金額 ◆ 令和元年度承諾件数 ▲ 令和2年度承諾件数

