

11月事業概況

(単位:千円, %)

項目	件数	金額	対前年比
保証利用企業	14,726	—	111.7
保証申込	1,197	14,417,606	263.7
保証承諾	1,174	14,122,320	257.5
保証残高	30,588	303,626,861	169.0
代位弁済	3	8,778	3.0

資金使途別保証承諾状況

(単位:千円, %)

	11 月 中				2 年 度 累 計			
	件数	金額	前年比	構成比	件数	金額	前年比	構成比
運転資金	968	12,693,762	322.5	89.9	12,612	192,119,415	676.4	94.5
設備資金	40	437,508	137.1	3.1	305	2,869,901	82.6	1.4
運転設備資金	166	991,050	80.6	7.0	1,232	8,391,175	76.5	4.1
合 計	1,174	14,122,320	257.5	100.0	14,149	203,380,491	474.7	100.0

期間別保証承諾状況

(単位:千円, %)

	11 月 中				2 年 度 累 計			
	件数	金額	前年比	構成比	件数	金額	前年比	構成比
3か月以下	5	18,300	6.9	0.1	86	547,752	27.5	0.3
6か月以下	17	193,750	47.2	1.4	148	1,920,069	56.8	0.9
1か年以下	44	559,653	69.0	4.0	537	8,050,814	88.0	4.0
2か年以下	108	487,602	85.5	3.5	786	4,074,629	97.5	2.0
3か年以下	35	232,035	381.4	1.6	373	3,017,924	585.9	1.5
4か年以下	20	73,736	175.1	0.5	142	1,019,320	376.6	0.5
5か年以下	83	594,642	148.9	4.2	981	8,285,267	301.0	4.1
7か年以下	89	656,230	80.2	4.6	1,187	9,864,237	186.3	4.9
10か年以下	763	10,989,172	549.9	77.8	9,869	165,381,980	1,247.1	81.3
10か年超	10	317,200	287.1	2.2	40	1,218,500	59.6	0.6
合 計	1,174	14,122,320	257.5	100.0	14,149	203,380,491	474.7	100.0

金額別保証承諾状況

(単位:千円, %)

	11 月 中				2 年 度 累 計			
	件数	金額	前年比	構成比	件数	金額	前年比	構成比
100万円以下	95	77,822	122.5	0.6	823	705,193	149.7	0.3
200万円以下	101	182,015	146.1	1.3	1,102	1,991,096	199.7	1.0
300万円以下	142	411,838	172.8	2.9	1,397	4,066,218	222.9	2.0
500万円以下	147	686,446	167.1	4.9	1,699	7,900,528	225.6	3.9
1,000万円以下	320	2,930,811	326.2	20.8	3,228	28,975,649	378.7	14.2
1,500万円以下	78	1,063,510	134.5	7.5	994	13,717,544	295.0	6.7
2,000万円以下	116	2,239,686	191.5	15.9	1,440	28,038,236	366.7	13.8
3,000万円以下	63	1,692,184	193.9	12.0	2,247	65,388,547	973.7	32.2
5,000万円以下	106	4,364,688	692.3	30.9	1,189	50,068,335	893.7	24.6
6,000万円以下	1	60,000	50.0	0.4	8	447,010	41.0	0.2
7,000万円以下	2	137,100	207.7	1.0	6	408,568	61.0	0.2
8,000万円以下	0	0	*	*	3	234,800	29.6	0.1
1億円以下	3	276,220	276.2	2.0	8	747,720	157.4	0.4
1億2千万円以下	0	0	*	*	2	226,046	188.4	0.1
1億5千万円以下	0	0	*	*	2	265,000	104.7	0.1
2億円以下	0	0	*	*	1	200,000	52.6	0.1
合 計	1,174	14,122,320	257.5	100.0	14,149	203,380,491	474.7	100.0

新規・継続別保証承諾状況

(単位:千円, %)

	11 月 中				2 年 度 累 計			
	件数	金額	前年比	構成比	件数	金額	前年比	構成比
新規	159	1,707,422	491.0	12.1	1,980	24,671,324	1,054.8	12.1
継続	1,015	12,414,898	241.7	87.9	12,169	178,709,167	441.2	87.9
合 計	1,174	14,122,320	257.5	100.0	14,149	203,380,491	474.7	100.0

金融機関別保証状況

(単位:千円, %)

	保証承諾								11月末保債務残高				代位弁済 (2年度累計)		
	11月中				2年度累計				件数	金額	前年比	構成比	件数	金額	前年比
	件数	金額	前年比	構成比	件数	金額	前年比	構成比							
みずほ銀行	0	0	*	*	2	20,000	50.0	0.0	33	284,396	63.9	0.1	0	0	*
三菱UFJ銀行	0	0	*	*	2	110,000	91.7	0.1	20	313,640	70.4	0.1	0	0	*
(都市銀行計)	0	0	*	*	4	130,000	81.3	0.1	53	598,036	67.2	0.2	0	0	*
秋田銀行	483	5,729,225	259.8	40.6	6,204	98,212,915	556.6	48.3	13,681	143,202,759	178.1	47.2	62	509,897	79.9
北都銀行	417	5,937,705	260.7	42.0	4,546	71,102,668	424.0	35.0	9,583	107,225,891	161.7	35.3	33	326,770	53.6
荘内銀行	0	0	*	*	15	220,819	299.4	0.1	31	300,469	128.7	0.1	0	0	*
青森銀行	5	58,000	3,536.6	0.4	63	837,500	529.9	0.4	110	1,169,323	269.2	0.4	4	31,985	*
山形銀行	2	13,000	65.0	0.1	22	257,500	225.9	0.1	78	681,040	134.4	0.2	0	0	*
東北銀行	1	5,700	38.0	0.0	32	700,500	635.4	0.3	89	925,654	227.8	0.3	0	0	*
七十七銀行	2	10,017	*	0.1	4	18,804	556.1	0.0	9	36,263	58.8	0.0	0	0	*
岩手銀行	1	1,000	10.0	0.0	15	208,303	115.7	0.1	64	833,108	123.9	0.3	0	0	*
みちのく銀行	6	72,089	124.7	0.5	71	809,914	524.4	0.4	150	1,223,722	146.1	0.4	0	0	*
(地方銀行計)	917	11,826,736	257.8	83.7	10,972	172,368,923	489.6	84.8	23,795	255,598,228	170.5	84.2	99	868,652	69.0
北日本銀行	7	125,818	131.6	0.9	96	1,784,008	584.5	0.9	218	2,437,027	221.4	0.8	0	0	*
きらやか銀行	5	36,500	158.7	0.3	70	1,006,674	299.5	0.5	170	1,754,608	144.8	0.6	0	0	*
(第二地方銀行計)	12	162,318	136.9	1.1	166	2,790,682	435.2	1.4	388	4,191,635	181.2	1.4	0	0	*
秋田信用金庫	89	745,330	554.5	5.3	1,031	9,619,960	447.3	4.7	2,035	14,454,212	166.0	4.8	3	3,922	3.3
羽後信用金庫	88	718,836	172.2	5.1	1,135	9,513,460	378.4	4.7	2,408	14,284,937	156.5	4.7	18	72,201	44.0
(信用金庫計)	177	1,464,166	265.3	10.4	2,166	19,133,419	410.2	9.4	4,443	28,739,149	161.1	9.5	21	76,123	27.0
秋田県信用組合	68	669,100	309.1	4.7	836	8,815,342	435.5	4.3	1,828	13,464,845	180.3	4.4	10	27,306	16.0
あすか信用組合	0	0	*	*	1	40,000	*	0.0	1	40,000	*	0.0	0	0	*
(信用組合計)	68	669,100	309.1	4.7	837	8,855,342	437.5	4.4	1,829	13,504,845	180.8	4.4	10	27,306	16.0
商工組合中央金庫	0	0	*	*	4	102,124	70.4	0.1	79	854,981	75.5	0.3	5	70,457	547.6
かつの農協	0	0	*	*	0	0	*	*	1	139,986	91.3	0.0	0	0	*
(その他計)	0	0	*	*	4	102,124	70.4	0.1	80	994,967	77.4	0.3	5	70,457	547.6
合計	1,174	14,122,320	257.5	100.0	14,149	203,380,491	474.7	100.0	30,588	303,626,861	169.0	100.0	135	1,042,537	59.4

業種別保証状況

(単位:千円, %)

	保証承諾								11月末保証債務残高				代位弁済 (2年度累計)		
	11月中				2年度累計				件数	金額	前年比	構成比	件数	金額	前年比
	件数	金額	前年比	構成比	件数	金額	前年比	構成比							
食料品工業	45	564,038	345.8	4.0	400	6,436,187	411.4	3.2	802	9,417,918	162.5	3.1	1	8,721	11.9
繊維品工業	9	116,000	743.6	0.8	202	2,572,528	555.4	1.3	447	3,979,000	166.1	1.3	7	78,512	246.2
木材・木製品工業	10	149,267	621.9	1.1	146	2,349,436	635.6	1.2	289	4,011,178	132.7	1.3	16	124,345	178.3
家具・建具工業	8	56,000	118.6	0.4	100	1,148,740	444.3	0.6	202	1,557,436	189.7	0.5	0	0	*
紙工業	1	10,000	*	0.1	12	158,000	329.2	0.1	28	264,679	87.9	0.1	0	0	*
製版・製本業	0	0	*	*	2	18,000	*	0.0	3	18,190	442.4	0.0	0	0	*
化学工業	0	0	*	*	4	80,000	*	0.0	10	155,299	352.4	0.1	0	0	*
石油石炭工業	0	0	*	*	3	80,000	*	0.0	7	147,466	61.6	0.0	5	148,280	*
ゴム・プラスチック工業	1	10,000	33.4	0.1	36	761,174	911.4	0.4	70	999,362	195.9	0.3	0	0	*
ゴム製品工業	0	0	*	*	4	95,000	2,914.1	0.0	4	93,856	543.8	0.0	0	0	*
皮革工業	1	20,000	*	0.1	36	315,383	1,190.1	0.2	56	409,291	130.7	0.1	4	62,536	*
窯業	5	53,128	*	0.4	53	1,085,188	847.1	0.5	110	1,492,330	199.5	0.5	0	0	*
機械工業	18	239,500	200.8	1.7	274	4,912,819	473.6	2.4	573	7,326,475	169.2	2.4	0	0	*
電気機器工業	8	132,164	136.3	0.9	106	2,841,065	506.3	1.4	231	3,806,050	200.6	1.3	0	0	*
車輛工業	2	50,000	418.4	0.4	18	576,577	349.4	0.3	36	789,160	187.3	0.3	0	0	*
船舶工業	0	0	*	*	1	800	*	0.0	5	4,748	100.5	0.0	0	0	*
金属工業	15	271,100	2,222.1	1.9	148	3,179,873	405.5	1.6	320	5,892,332	173.4	1.9	2	17,233	*
ソフトウェア業	6	58,000	1,933.3	0.4	51	766,162	1,393.0	0.4	87	904,570	224.6	0.3	0	0	*
情報処理サービス業	0	0	*	*	2	9,000	*	0.0	6	21,655	126.9	0.0	0	0	*
農林漁業	2	20,000	111.1	0.1	13	255,600	360.0	0.1	40	377,269	154.4	0.1	1	8,126	110.8
その他の工業	34	287,343	168.4	2.0	355	3,340,777	405.9	1.6	906	5,239,870	149.0	1.7	0	0	*
製造業計	165	2,036,540	284.8	14.4	1,966	30,982,309	480.9	15.2	4,232	46,908,133	164.9	15.4	36	447,753	164.0
鉱業	2	60,000	*	0.4	39	912,617	829.6	0.4	81	1,289,104	152.2	0.4	0	0	*
建設業	304	3,792,053	247.2	26.9	3,570	52,637,732	474.9	25.9	7,812	73,391,961	174.9	24.2	28	78,008	35.7
卸売業	75	1,199,433	213.2	8.5	1,079	21,269,801	381.9	10.5	2,114	29,400,941	173.9	9.7	22	164,563	55.8
小売業	282	2,528,837	194.3	17.9	3,760	41,578,990	502.7	20.4	7,583	58,311,546	176.7	19.2	27	183,633	39.7
運送倉庫業	31	545,449	251.4	3.9	415	9,241,297	537.3	4.5	971	13,682,181	182.4	4.5	2	5,470	8.6
サービス業	238	3,062,021	374.5	21.7	2,612	36,096,831	615.4	17.7	5,615	55,575,636	180.2	18.3	17	156,959	40.0
不動産業	46	518,158	196.7	3.7	420	5,986,092	210.8	2.9	1,470	15,076,060	123.3	5.0	1	5,393	*
その他	31	379,829	520.3	2.7	288	4,674,823	496.5	2.3	710	9,991,299	125.7	3.3	2	759	1.6
非製造業計	1,009	12,085,780	253.4	85.6	12,183	172,398,182	473.6	84.8	26,356	256,718,727	169.7	84.6	99	594,785	40.2
合計	1,174	14,122,320	257.5	100.0	14,149	203,380,491	474.7	100.0	30,588	303,626,861	169.0	100.0	135	1,042,537	59.4

市町村別保証状況

(単位:千円, %)

	保証承諾								11月末保証債務残高				代位弁済 (2年度累計)		
	11月中				2年度累計				件数	金額	前年比	構成比	件数	金額	前年比
	件数	金額	前年比	構成比	件数	金額	前年比	構成比							
秋田市	390	4,584,266	285.4	32.5	4,936	71,400,504	520.8	35.1	9,818	104,800,004	180.1	34.5	31	265,856	37.6
能代市	54	677,153	208.6	4.8	797	12,085,897	545.4	5.9	1,658	16,888,032	173.0	5.6	18	117,361	143.0
横手市	98	1,431,428	255.7	10.1	1,475	23,191,844	500.0	11.4	2,982	31,885,838	172.2	10.5	17	179,595	80.8
大館市	104	1,381,939	585.9	9.8	982	14,453,848	488.4	7.1	2,266	22,526,983	171.7	7.4	25	125,644	151.6
北秋田市	29	235,341	140.4	1.7	371	4,804,117	495.1	2.4	792	7,172,049	167.1	2.4	2	4,043	29.9
由利本荘市	99	1,153,978	479.5	8.2	950	10,693,846	381.2	5.3	2,223	15,952,322	168.4	5.3	12	56,884	477.4
にかほ市	54	559,900	195.1	4.0	409	5,421,422	320.8	2.7	1,008	9,991,076	142.5	3.3	5	4,475	3.9
男鹿市	40	489,884	331.5	3.5	350	5,102,988	517.6	2.5	801	8,306,481	154.4	2.7	0	0	*
潟上市	25	236,970	239.8	1.7	396	5,487,528	439.5	2.7	976	8,745,908	164.8	2.9	3	5,297	8.1
湯沢市	56	612,000	384.1	4.3	665	10,510,097	448.6	5.2	1,342	14,483,674	162.6	4.8	4	91,794	146.4
大仙市	85	832,488	96.8	5.9	1,031	13,242,110	350.7	6.5	2,469	22,092,994	151.4	7.3	3	4,020	13.4
仙北市	23	387,484	316.7	2.7	388	5,572,433	521.2	2.7	978	8,924,726	162.5	2.9	5	27,534	39.5
鹿角市	20	153,632	85.5	1.1	344	6,000,192	530.2	3.0	985	9,663,346	165.3	3.2	2	31,087	17.8
13市計	1,077	12,736,463	255.2	90.2	13,094	187,966,827	475.3	92.4	28,298	281,433,432	169.6	92.7	127	913,591	55.4
小坂町	5	234,057	*	1.7	39	815,457	1,802.1	0.4	111	1,149,113	158.6	0.4	0	0	*
鹿角郡計	5	234,057	*	1.7	39	815,457	1,802.1	0.4	111	1,149,113	158.6	0.4	0	0	*
上小阿仁村	3	20,850	154.4	0.1	34	383,050	542.6	0.2	76	697,934	134.6	0.2	0	0	*
北秋田郡計	3	20,850	154.4	0.1	34	383,050	542.6	0.2	76	697,934	134.6	0.2	0	0	*
藤里町	0	0	*	*	26	281,400	308.2	0.1	78	523,522	133.7	0.2	0	0	*
三種町	26	294,000	228.4	2.1	190	2,815,350	447.0	1.4	400	3,793,508	146.5	1.2	0	0	*
八峰町	3	56,000	560.0	0.4	61	986,758	703.2	0.5	152	1,292,507	178.7	0.4	0	0	*
山本郡計	29	350,000	252.3	2.5	277	4,083,508	474.0	2.0	630	5,609,536	151.5	1.8	0	0	*
五城目町	12	51,150	196.7	0.4	123	1,199,000	618.1	0.6	233	1,965,394	146.1	0.6	0	0	*
八郎潟町	4	70,000	810.2	0.5	74	852,489	528.5	0.4	155	1,171,693	208.2	0.4	0	0	*
井川町	4	59,300	219.6	0.4	50	479,613	618.1	0.2	105	675,822	167.2	0.2	0	0	*
大潟村	1	60,000	*	0.4	24	817,230	198.4	0.4	42	969,184	166.5	0.3	0	0	*
南秋田郡計	21	240,450	390.1	1.7	271	3,348,332	396.3	1.6	535	4,782,093	165.2	1.6	0	0	*
美郷町	20	221,300	245.1	1.6	192	2,704,689	508.0	1.3	435	3,999,076	157.2	1.3	0	0	*
仙北郡計	20	221,300	245.1	1.6	192	2,704,689	508.0	1.3	435	3,999,076	157.2	1.3	0	0	*
羽後町	15	259,500	160.7	1.8	148	2,042,307	331.6	1.0	285	2,245,987	157.9	0.7	0	0	*
東成瀬村	3	19,700	164.2	0.1	39	548,450	731.3	0.3	71	653,618	187.7	0.2	2	8,137	344.1
雄勝郡計	18	279,200	160.9	2.0	187	2,590,757	375.0	1.3	356	2,899,605	163.7	1.0	2	8,137	34.4
県外	1	40,000	233.3	0.3	55	1,487,871	584.3	0.7	147	3,056,072	185.8	1.0	6	120,810	268.9
合計	1,174	14,122,320	257.5	100.0	14,149	203,380,491	474.7	100.0	30,588	303,626,861	169.0	100.0	135	1,042,537	59.4

営業室・支所別状況

(単位:千円, %)

	保証承諾								11月末保証債務残高				代位弁済 (2年度累計)		
	11月中				2年度累計				件数	金額	前年比	構成比	件数	金額	前年比
	件数	金額	前年比	構成比	件数	金額	前年比	構成比							
秋田東営業室	250	2,717,555	232.0	19.2	3,231	44,111,185	457.9	21.7	6,268	64,404,904	159.6	21.2	24	97,662	20.3
秋田西営業室	229	2,863,015	384.8	20.3	2,735	40,968,535	568.4	20.1	5,876	62,252,469	197.3	20.5	12	177,048	49.7
大館支所	160	2,012,819	337.3	14.3	1,796	27,179,325	512.7	13.4	4,289	42,441,493	169.1	14.0	29	160,774	59.2
能代支所	82	1,022,153	214.1	7.2	1,091	16,768,305	526.4	8.2	2,304	23,278,085	170.5	7.7	22	179,897	153.5
本荘支所	153	1,713,878	326.0	12.1	1,350	16,155,010	361.3	7.9	3,227	25,968,266	156.9	8.6	19	119,632	81.6
大曲支所	128	1,424,472	134.4	10.1	1,598	21,529,132	405.7	10.6	3,894	35,571,060	154.3	11.7	6	27,997	38.7
横手湯沢支所	172	2,368,428	260.4	16.8	2,348	36,668,998	473.8	18.0	4,730	49,710,585	168.8	16.4	23	279,526	90.6
合計	1,174	14,122,320	257.5	100.0	14,149	203,380,491	474.7	100.0	30,588	303,626,861	169.0	100.0	135	1,042,537	59.4

制度別保証状況

(単位:千円,%)

	保証承諾								11月末保証債務残高				代位弁済 (2年度累計)		
	11月中				2年度累計				件数	金額	前年比	構成比	件数	金額	前年比
	件数	金額	前年比	構成比	件数	金額	前年比	構成比							
普通保証	5	184,000	65.0	1.3	42	1,294,240	45.6	0.6	606	13,178,767	86.4	4.3	7	102,316	696.7
継続短期	5	47,000	18.8	0.3	205	3,243,800	77.0	1.6	228	3,757,000	82.5	1.2	1	6,001	*
長期安定	0	0	*	*	0	0	*	*	5	61,444	81.4	0.0	0	0	*
長期資金	0	0	*	*	0	0	*	*	5	91,578	63.8	0.0	0	0	*
当座貸越	4	115,000	42.1	0.8	60	1,464,000	77.2	0.7	206	5,141,477	94.3	1.7	0	0	*
カードローン	34	180,000	70.9	1.3	238	1,432,000	80.1	0.7	718	4,506,470	94.3	1.5	2	8,254	*
カードmini	73	117,650	102.7	0.8	500	887,330	104.5	0.4	1,910	2,990,140	87.3	1.0	14	23,492	131.7
流動資産(根保証)	0	0	*	*	7	220,000	54.3	0.1	9	357,600	92.0	0.1	0	0	*
特定社債	0	0	*	*	1	40,000	166.7	0.0	9	347,200	118.9	0.1	0	0	*
秋田銀行提携保証	0	0	*	*	3	6,500	0.9	0.0	154	1,191,663	60.4	0.4	0	0	*
Bizこまち	0	0	*	*	1	9,000	1,800.0	0.0	39	86,375	65.4	0.0	0	0	*
北都銀行提携保証	0	0	*	*	19	333,300	9.8	0.2	570	5,145,927	64.6	1.7	2	5,080	46.2
ほくと創業	0	0	*	*	0	0	*	*	50	118,873	57.4	0.0	1	5,393	*
秋田信金提携保証	0	0	*	*	1	1,500	150.0	0.0	4	3,791	50.5	0.0	0	0	*
あきしん創業	0	0	*	*	3	7,500	30.0	0.0	28	83,823	89.2	0.0	0	0	*
羽後信金提携保証	1	3,000	100.0	0.0	11	28,470	98.2	0.0	12	10,859	37.0	0.0	1	962	*
県信組提携保証	0	0	*	*	0	0	*	*	7	9,810	53.8	0.0	0	0	*
財務型無保証人	0	0	*	*	0	0	*	*	3	213,064	100.9	0.1	0	0	*
順風満帆	2	110,000	452.3	0.8	5	275,500	33.3	0.1	117	5,702,465	104.8	1.9	0	0	*
その他	0	0	*	*	0	0	*	*	2	1,848	14.8	0.0	0	0	*
協会制度計	119	572,650	36.0	4.1	1,054	7,948,900	55.9	3.9	4,076	29,821,407	84.7	9.8	21	49,182	20.8
国経営安定	1	67,100	*	0.5	6	428,146	*	0.2	42	1,017,628	120.3	0.3	1	15,708	168.6
経営革新関連	0	0	*	*	0	0	*	*	2	29,976	88.3	0.0	0	0	*
安定化(借換)	0	0	*	*	0	0	*	*	1	1,369	17.3	0.0	0	0	*
全国緊急	0	0	*	*	0	0	*	*	4	49,636	22.1	0.0	0	0	*
震災緊急	0	0	*	*	0	0	*	*	3	29,694	78.9	0.0	0	0	*
経営力強化	0	0	*	*	4	140,600	36.5	0.1	46	1,025,363	89.1	0.3	0	0	*
経営サポート	0	0	*	*	0	0	*	*	17	379,428	77.9	0.1	2	36,576	*
危機関連	1	1,042	*	0.0	16	553,233	*	0.3	15	500,477	*	0.2	0	0	*
国制度計	2	68,142	*	0.5	26	1,121,979	238.3	0.6	130	3,033,571	108.7	1.0	3	52,285	482.5
振興資金(固定)	1	3,000	7.3	0.0	30	322,580	43.4	0.2	134	890,422	61.9	0.3	1	2,122	21.2
振興資金(変動)	29	657,748	87.7	4.7	155	2,871,362	51.2	1.4	1,729	19,604,109	75.3	6.5	9	113,207	46.1
振興資金(小規模)	0	0	*	*	6	18,854	29.6	0.0	32	117,372	82.1	0.0	0	0	*
振興資金(23年地震)	0	0	*	*	0	0	*	*	1,251	1,868,303	31.0	0.6	7	36,350	27.7
災害復旧	0	0	*	*	0	0	*	*	4	8,649	42.8	0.0	0	0	*
県ABL(根保証)	3	32,000	200.0	0.2	11	122,400	100.0	0.1	23	348,800	98.4	0.1	0	0	*
経営安定受注減	2	42,000	23.0	0.3	30	570,026	31.5	0.3	445	5,556,138	68.5	1.8	8	56,071	28.2
経営安定原油対策	0	0	*	*	0	0	*	*	1	5,755	26.7	0.0	0	0	*
原油価格対策	0	0	*	*	0	0	*	*	12	165,809	39.4	0.1	3	52,611	156.6
県緊急対策	0	0	*	*	0	0	*	*	935	5,799,191	45.6	1.9	15	157,667	38.9
県取引安定	0	0	*	*	0	0	*	*	1	1,192	57.3	0.0	0	0	*
受注減小口	0	0	*	*	25	128,906	13.0	0.1	343	1,348,899	68.0	0.4	6	43,114	120.3
経営安定連倒	0	0	*	*	0	0	*	*	5	48,087	82.4	0.0	0	0	*
連倒小口	0	0	*	*	0	0	*	*	1	1,580	81.4	0.0	0	0	*
経営安定再生	0	0	*	*	0	0	*	*	27	340,808	54.8	0.1	1	5,659	103.0
経営安定電気	0	0	*	*	0	0	*	*	2	9,249	75.5	0.0	0	0	*
経営安定消費税	0	0	*	*	0	0	*	*	18	241,726	154.1	0.1	1	27,046	397.0
経営安定借換	0	0	*	*	1	21,000	8.0	0.0	186	2,442,488	67.0	0.8	1	13,037	26.4
経営安定借換	0	0	*	*	0	0	*	*	27	271,417	45.5	0.1	0	0	*
経営安定コロナ	2	60,000	*	0.4	140	3,244,152	*	1.6	158	3,935,481	*	1.3	0	0	*
県創業支援	5	31,500	73.8	0.2	41	187,820	63.9	0.1	269	776,004	79.1	0.3	3	3,225	280.0
新事業事業革新	0	0	*	*	1	3,000	3.1	0.0	38	562,393	70.1	0.2	3	83,520	*
県支援創業関連	0	0	*	*	0	0	*	*	1	3,304	86.4	0.0	0	0	*
新事業フェニックス	0	0	*	*	0	0	*	*	1	71,034	100.0	0.0	0	0	*
再起支援資金	0	0	*	*	0	0	*	*	1	650	42.5	0.0	0	0	*
事業承継資金	0	0	*	*	2	19,000	42.9	0.0	29	251,492	88.8	0.1	1	8,721	*
県小口	0	0	*	*	6	37,600	31.7	0.0	89	183,740	55.7	0.1	0	0	*
県アグリ	0	0	*	*	1	1,600	5.7	0.0	18	77,018	75.5	0.0	1	8,126	116.1
エネルギー設備	0	0	*	*	6	106,850	142.5	0.1	65	2,737,253	91.6	0.9	0	0	*
エネルギー支援	0	0	*	*	0	0	*	*	18	647,116	87.6	0.2	0	0	*
29大雨	0	0	*	*	0	0	*	*	16	127,248	55.4	0.0	0	0	*
県危機関連コロナ	34	1,153,301	*	8.2	1,170	24,390,679	*	12.0	910	21,388,849	*	7.0	0	0	*
国無利子	747	8,480,939	*	60.1	9,094	135,176,534	*	66.5	8,790	128,900,910	*	42.5	0	0	*
県無利子	77	1,555,784	*	11.0	678	14,508,926	*	7.1	648	13,718,690	*	4.5	0	0	*
ハトントンタッチ	2	88,500	*	0.6	7	373,018	*	0.2	6	315,273	*	0.1	0	0	*
県制度計	902	12,104,772	938.8	85.7	11,404	182,104,107	1,752.6	89.5	16,236	212,783,358	308.4	70.1	60	610,477	53.1
市町村制度計	146	1,192,756	51.4	8.4	1,623	10,911,265	73.1	5.4	9,540	44,809,757	78.0	14.8	44	228,277	66.8
合計	1,174	14,122,320	257.5	100.0	14,149	203,380,491	474.7	100.0	30,588	303,626,861	169.0	100.0	135	1,042,537	59.4

セーフティネット保証状況

①金融機関別

(単位:千円, %)

	保 証 承 諾						保 証 承 諾 累 計					
	11月保証承諾			内セーフティネット保証分			2年度保証承諾累計			内セーフティネット保証分		
	件数	金額	構成比	件数	金額	構成比	件数	金額	構成比	件数	金額	構成比
みずほ銀行	0	0	*	0	0	*	2	20,000	0.0	0	0	*
三菱UFJ銀行	0	0	*	0	0	*	2	110,000	0.1	0	0	*
(都市銀行計)	0	0	*	0	0	*	4	130,000	0.1	0	0	*
秋田銀行	483	5,729,225	40.6	193	2,937,907	51.3	6,204	98,212,915	48.3	2,052	34,794,160	35.4
北都銀行	417	5,937,705	42.0	168	2,613,805	44.0	4,546	71,102,668	35.0	1,513	23,776,651	33.4
荘内銀行	0	0	*	0	0	*	15	220,819	0.1	9	133,000	60.2
青森銀行	5	58,000	0.4	5	58,000	100.0	63	837,500	0.4	43	584,500	69.8
山形銀行	2	13,000	0.1	1	8,000	61.5	22	257,500	0.1	14	152,500	59.2
東北銀行	1	5,700	0.0	0	0	*	32	700,500	0.3	3	90,000	12.8
七十七銀行	2	10,017	0.1	1	3,200	31.9	4	18,804	0.0	1	3,200	17.0
岩手銀行	1	1,000	0.0	0	0	*	15	208,303	0.1	3	45,000	21.6
みちのく銀行	6	72,089	0.5	2	27,832	38.6	71	809,914	0.4	29	365,167	45.1
(地方銀行計)	917	11,826,736	83.7	370	5,648,744	47.8	10,972	172,368,923	84.8	3,667	59,944,177	34.8
北日本銀行	7	125,818	0.9	5	77,818	61.8	96	1,784,008	0.9	55	994,418	55.7
きらやか銀行	5	36,500	0.3	0	0	*	70	1,006,674	0.5	19	236,854	23.5
(第二地方銀行計)	12	162,318	1.1	5	77,818	47.9	166	2,790,682	1.4	74	1,231,272	44.1
秋田信用金庫	89	745,330	5.3	21	158,113	21.2	1,031	9,619,960	4.7	176	1,829,083	19.0
羽後信用金庫	88	718,836	5.1	65	549,386	76.4	1,135	9,513,460	4.7	703	6,000,314	63.1
(信用金庫計)	177	1,464,166	10.4	86	707,499	48.3	2,166	19,133,419	9.4	879	7,829,397	40.9
秋田県信用組合	68	669,100	4.7	25	222,893	33.3	836	8,815,342	4.3	209	2,243,365	25.4
あすか信用組合	0	0	*	0	0	*	1	40,000	0.0	1	40,000	100.0
(信用組合計)	68	669,100	4.7	25	222,893	33.3	837	8,855,342	4.4	210	2,283,365	25.8
商工組合中央金庫	0	0	*	0	0	*	4	102,124	0.1	0	0	*
(その他計)	0	0	*	0	0	*	4	102,124	0.1	0	0	*
合 計	1,174	14,122,320	100.0	486	6,656,954	47.1	14,149	203,380,491	100.0	4,830	71,288,211	35.1

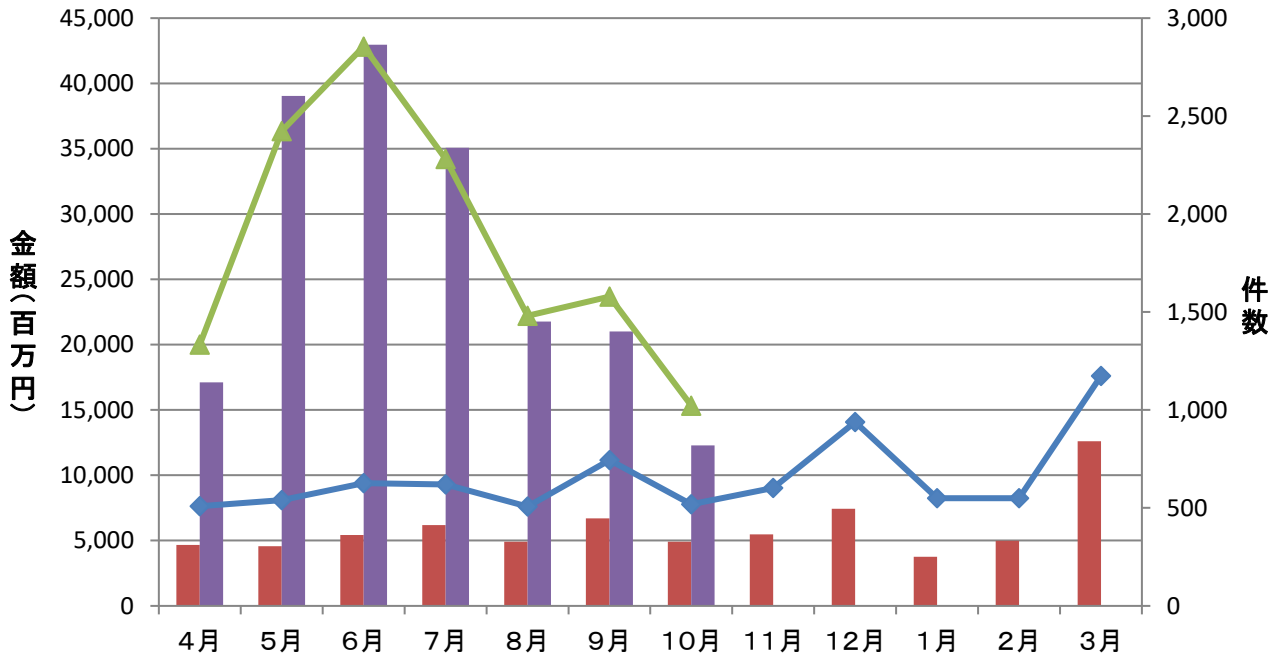
②市町村別

(単位:千円, %)

	保 証 承 諾						保 証 承 諾 累 計					
	11月保証承諾			内セーフティネット保証分			2年度保証承諾累計			内セーフティネット保証分		
	件数	金額	構成比	件数	金額	構成比	件数	金額	構成比	件数	金額	構成比
秋田市	390	4,584,266	32.5	4,936	71,400,504	35.1	9,818	104,800,004	34.5	31	265,856	37.6
能代市	54	677,153	4.8	797	12,085,897	5.9	1,658	16,888,032	5.6	18	117,361	143.0
横手市	98	1,431,428	10.1	1,475	23,191,844	11.4	2,982	31,885,838	10.5	17	179,595	80.8
大館市	104	1,381,939	9.8	982	14,453,848	7.1	2,266	22,526,983	7.4	25	125,644	151.6
北秋田市	29	235,341	1.7	371	4,804,117	2.4	792	7,172,049	2.4	2	4,043	29.9
由利本荘市	99	1,153,978	8.2	950	10,693,846	5.3	2,223	15,952,322	5.3	12	56,884	477.4
にかほ市	54	559,900	4.0	409	5,421,422	2.7	1,008	9,991,076	3.3	5	4,475	3.9
男鹿市	40	489,884	3.5	350	5,102,988	2.5	801	8,306,481	2.7	0	0	*
潟上市	25	236,970	1.7	396	5,487,528	2.7	976	8,745,908	2.9	3	5,297	8.1
湯沢市	56	612,000	4.3	665	10,510,097	5.2	1,342	14,483,674	4.8	4	91,794	146.4
大仙市	85	832,488	5.9	1,031	13,242,110	6.5	2,469	22,092,994	7.3	3	4,020	13.4
仙北市	23	387,484	2.7	388	5,572,433	2.7	978	8,924,726	2.9	5	27,534	39.5
鹿角市	20	153,632	1.1	344	6,000,192	3.0	985	9,663,346	3.2	2	31,087	17.8
13市計	1,077	12,736,463	90.2	13,094	187,966,827	92.4	28,298	281,433,432	92.7	127	913,591	55.4
小坂町	5	234,057	1.7	39	815,457	0.4	111	1,149,113	0.4	0	0	*
鹿角郡計	5	234,057	1.7	39	815,457	0.4	111	1,149,113	0.4	0	0	*
上小阿仁村	3	20,850	0.1	34	383,050	0.2	76	697,934	0.2	0	0	*
北秋田郡計	3	20,850	0.1	34	383,050	0.2	76	697,934	0.2	0	0	*
藤里町	0	0	*	26	281,400	0.1	78	523,522	0.2	0	0	*
三種町	26	294,000	2.1	190	2,815,350	1.4	400	3,793,508	1.2	0	0	*
八峰町	3	56,000	0.4	61	986,758	0.5	152	1,292,507	0.4	0	0	*
山本郡計	29	350,000	2.5	277	4,083,508	2.0	630	5,609,536	1.8	0	0	*
五城目町	12	51,150	0.4	123	1,199,000	0.6	233	1,965,394	0.6	0	0	*
八郎潟町	4	70,000	0.5	74	852,489	0.4	155	1,171,693	0.4	0	0	*
井川町	4	59,300	0.4	50	479,613	0.2	105	675,822	0.2	0	0	*
大潟村	1	60,000	0.4	24	817,230	0.4	42	969,184	0.3	0	0	*
南秋田郡計	21	240,450	1.7	271	3,348,332	1.6	535	4,782,093	1.6	0	0	*
美郷町	20	221,300	1.6	192	2,704,689	1.3	435	3,999,076	1.3	0	0	*
仙北郡計	20	221,300	1.6	192	2,704,689	1.3	435	3,999,076	1.3	0	0	*
羽後町	15	259,500	1.8	148	2,042,307	1.0	285	2,245,987	0.7	0	0	*
東成瀬村	3	19,700	0.1	39	548,450	0.3	71	653,618	0.2	2	8,137	344.1
雄勝郡計	18	279,200	2.0	187	2,590,757	1.3	356	2,899,605	1.0	2	8,137	34.4
県外	1	40,000	0.3	55	1,487,871	0.7	147	3,056,072	1.0	6	120,810	268.9
合 計	1,174	14,122,320	100.0	14,149	203,380,491	100.0	30,588	303,626,861	100.0	135	1,042,537	59.4

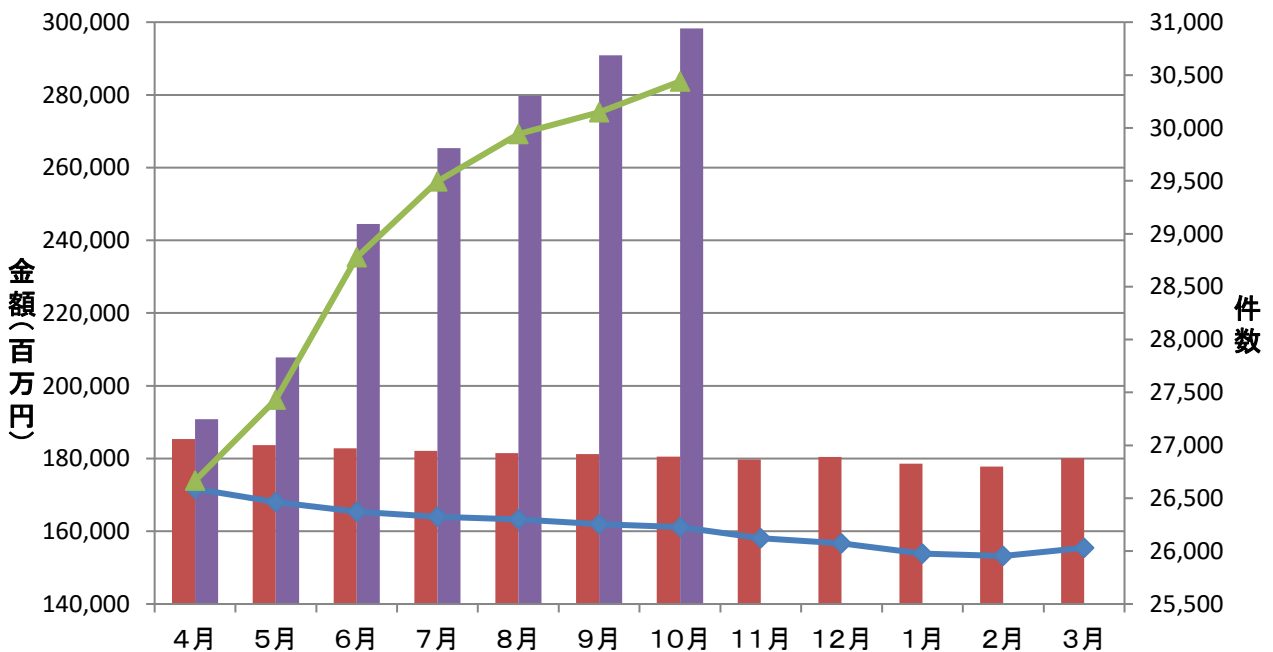
保証承諾実績

■ 令和元年度承諾金額 ■ 令和2年度承諾金額 ◆ 令和元年度承諾件数 ▲ 令和2年度承諾件数



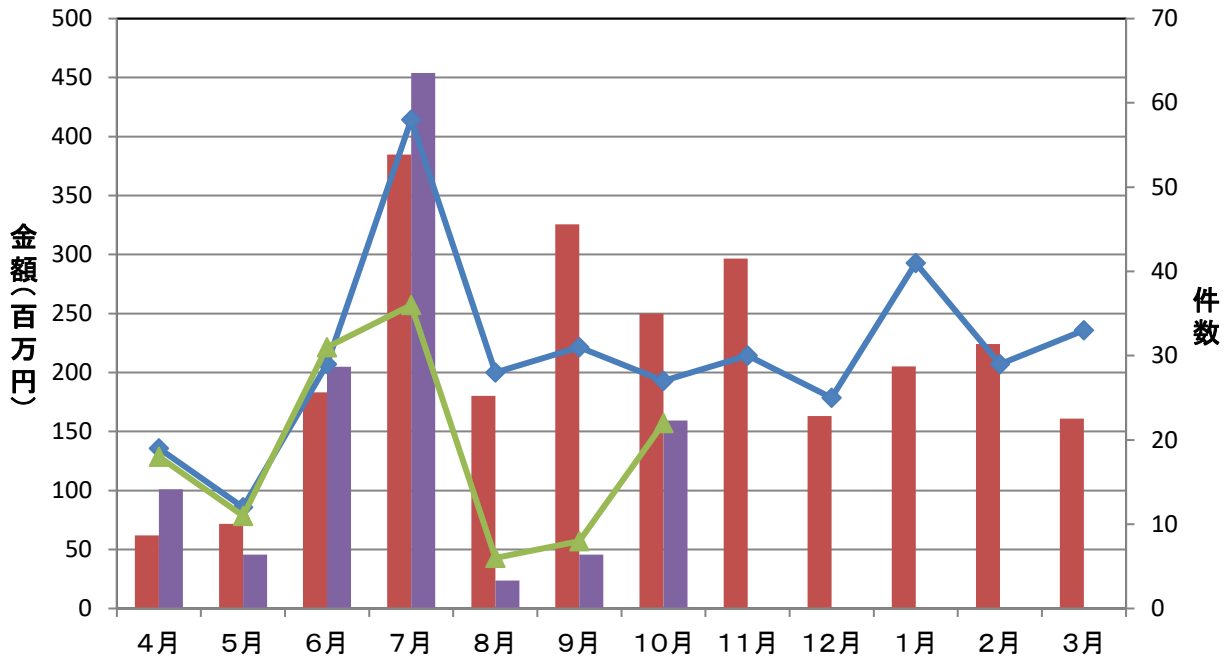
保証債務残高実績

■ 令和元年度残高 ■ 令和2年度残高 ◆ 令和元年度残高件数 ▲ 令和2年度残高件数



代位弁済実績

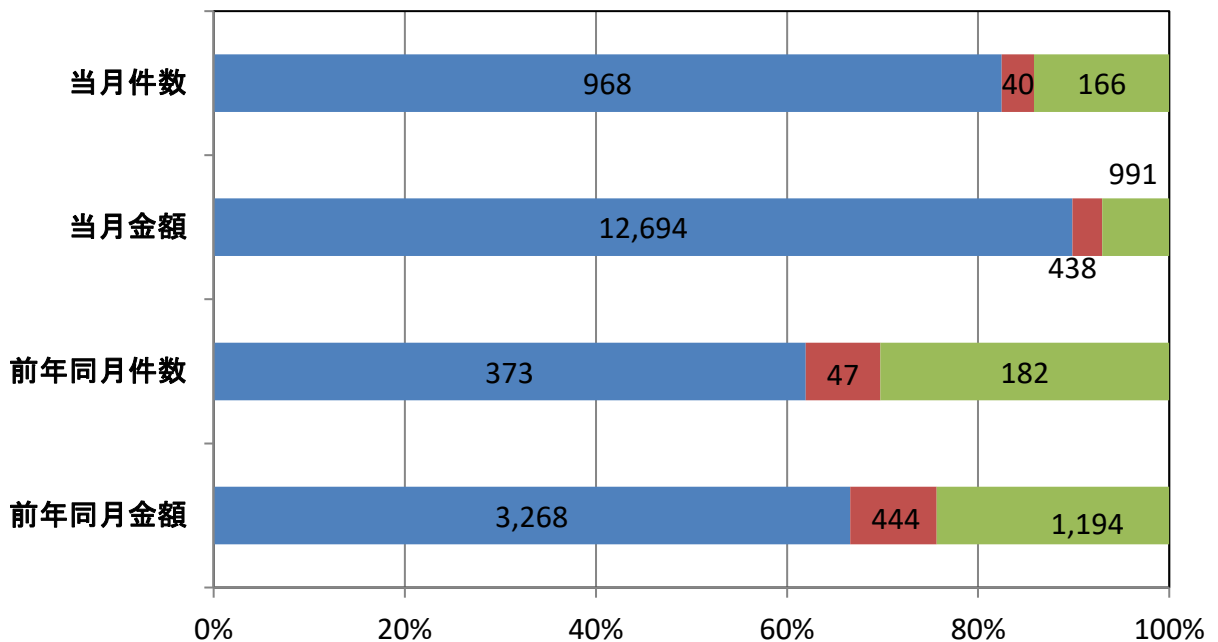
■ 令和元年度代弁金額
 ■ 令和2年度代弁金額
 ◆ 令和元年度代弁件数
 ▲ 令和2年度代弁件数



資金使途別保証承諾実績

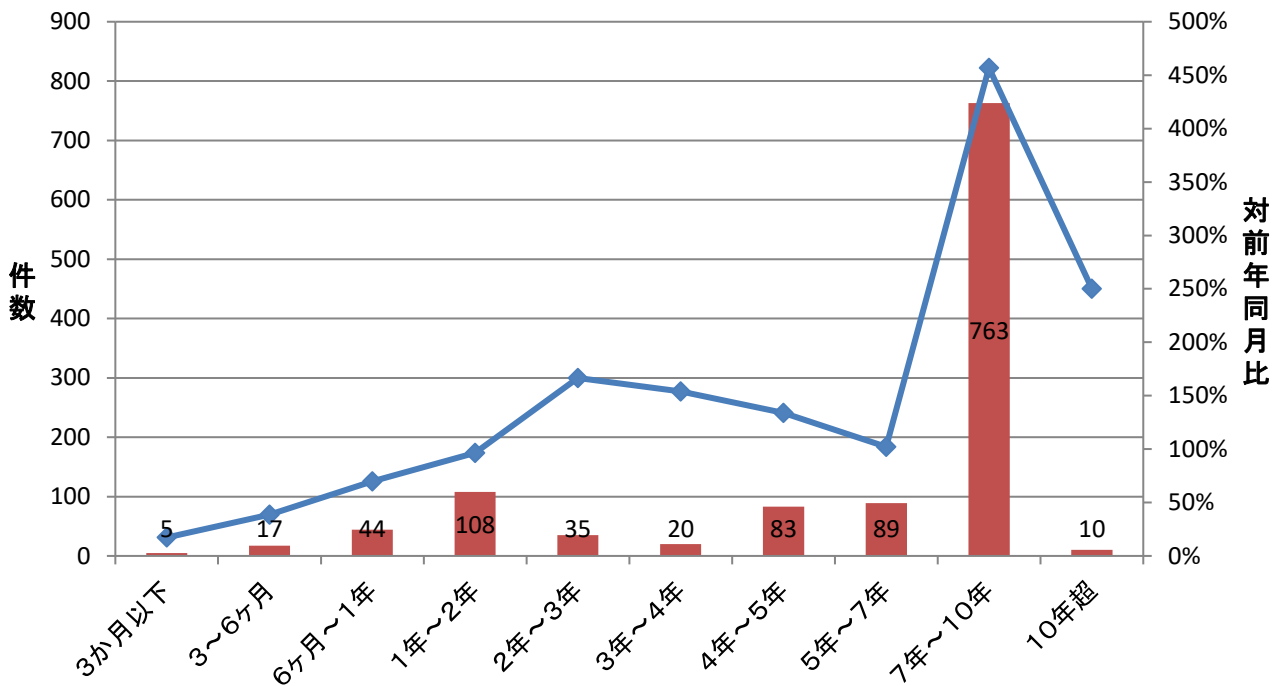
■ 運転資金
 ■ 設備資金
 ■ 運転設備資金

(単位: 件、百万円)



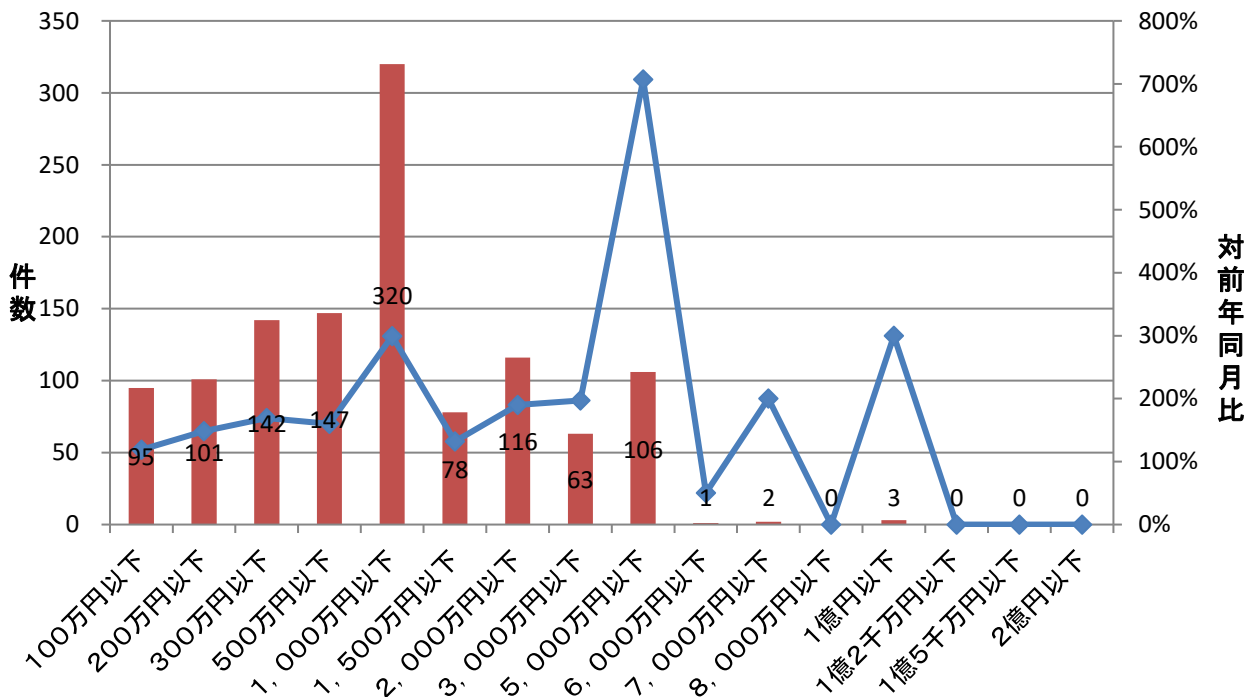
期間別保証承諾実績

■ 件数(当月) ◆ 対前年同月比



金額別保証承諾実績

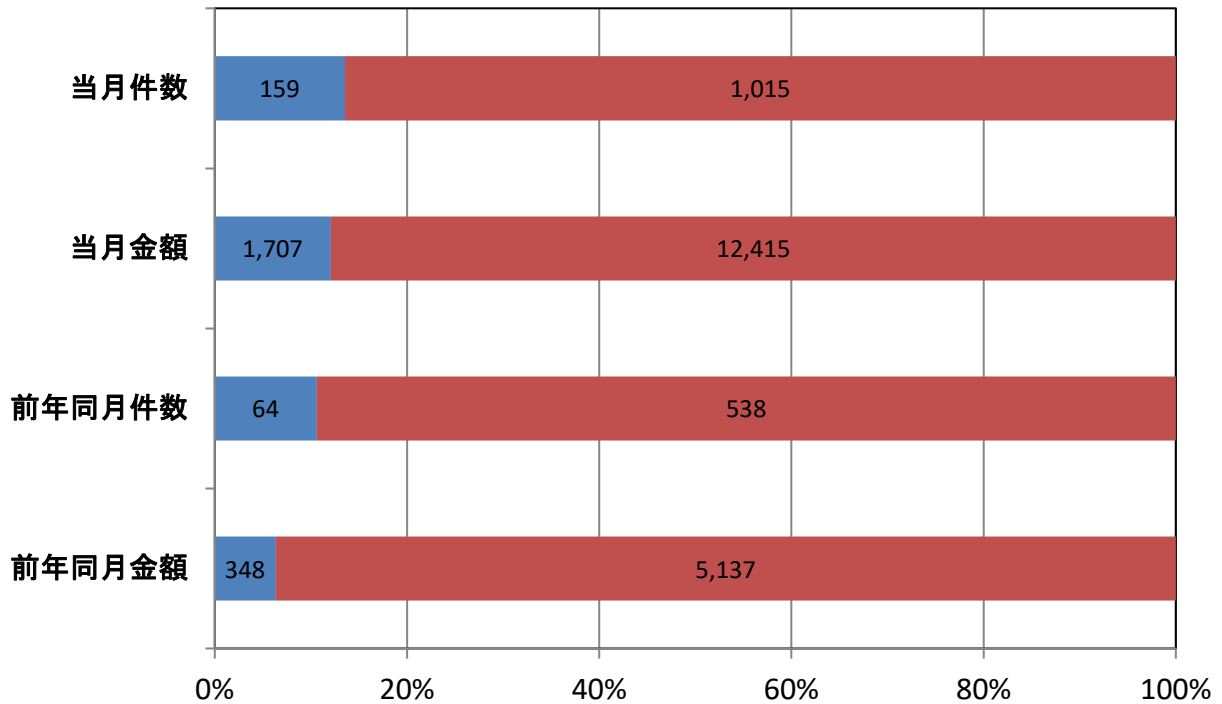
■ 件数(当月) ◆ 対前年同月比



新規・継続別保証承諾実績

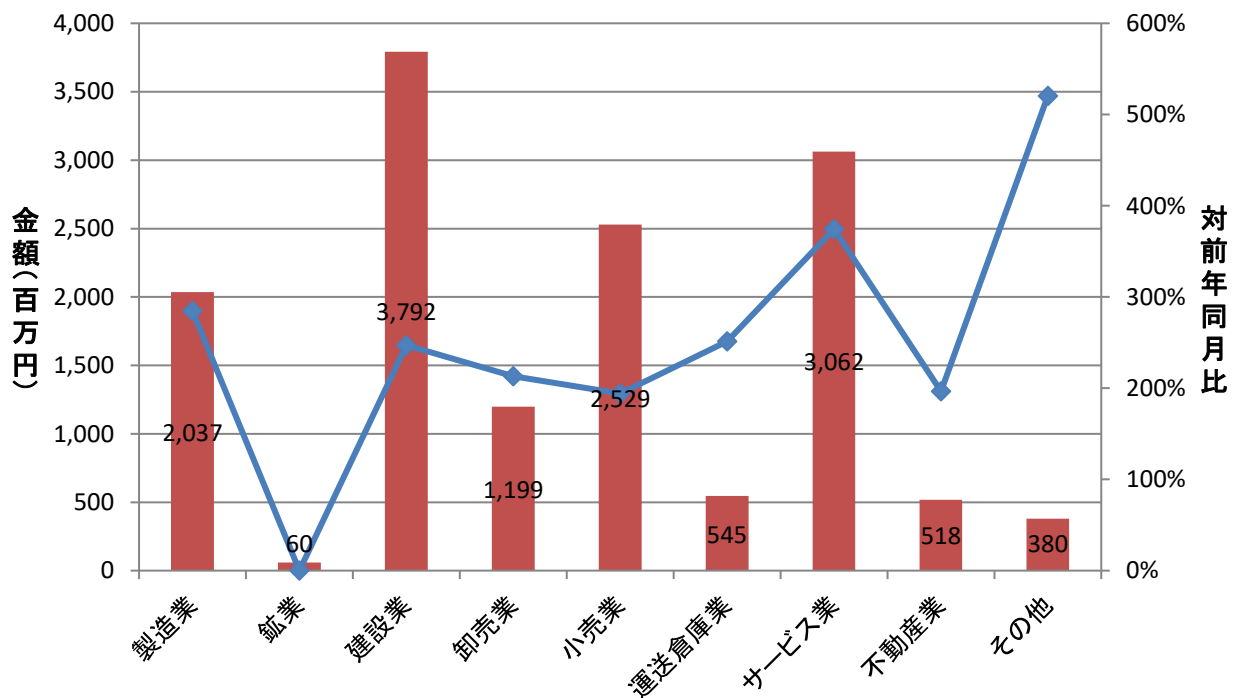
■ 新規 ■ 継続

(単位: 件、百万円)



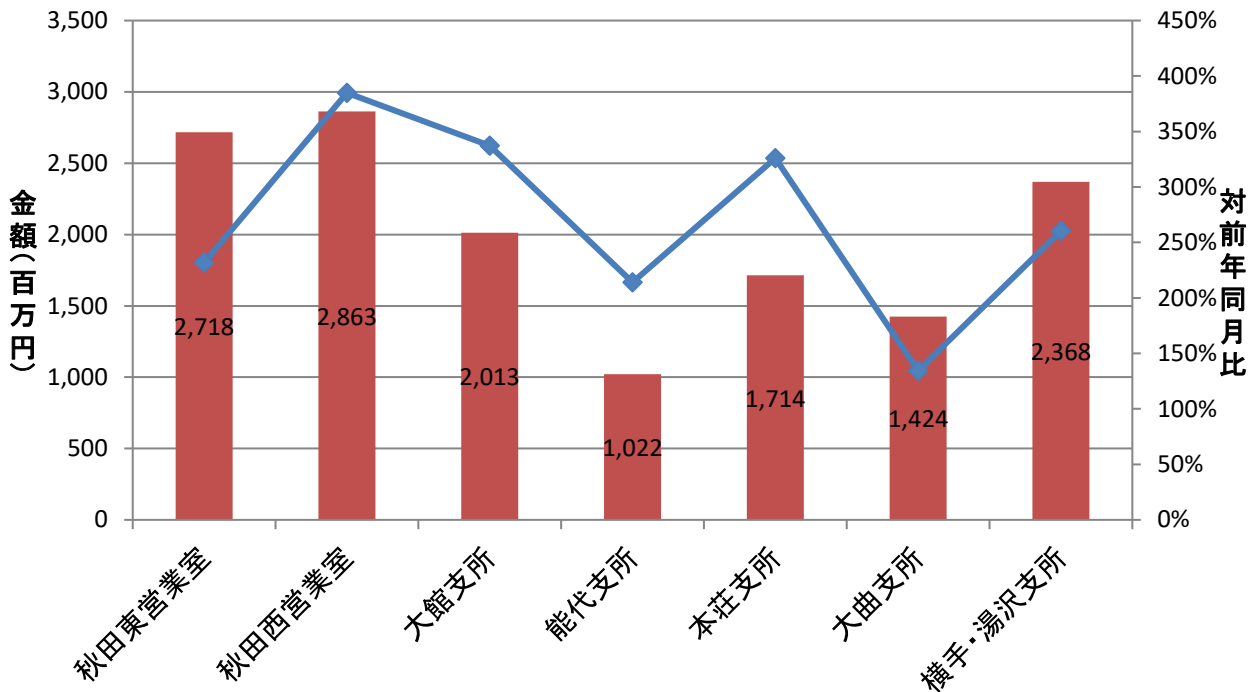
業種別保証承諾実績

■ 金額(当月) ◆ 対前年同月比

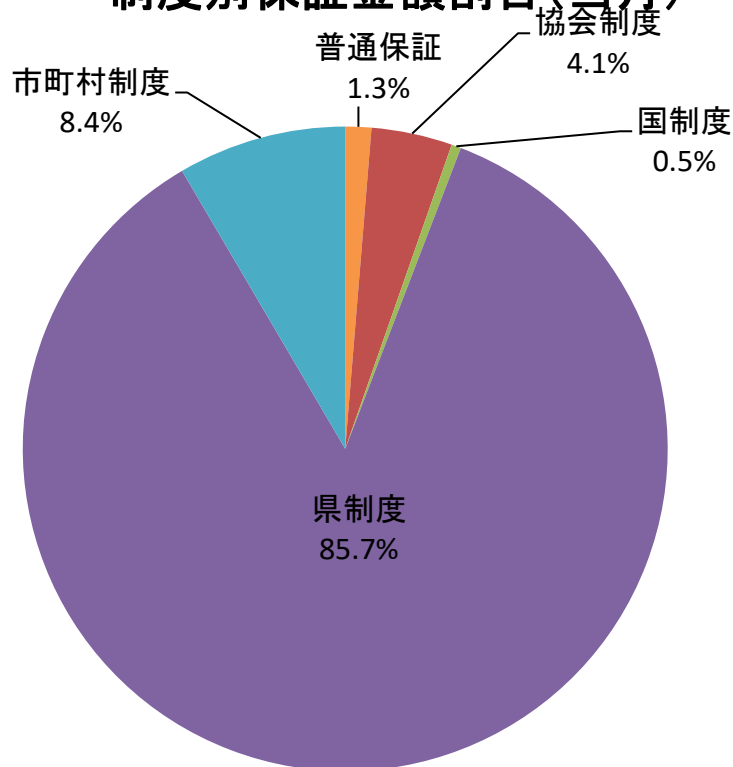


室・支所別保証承諾実績

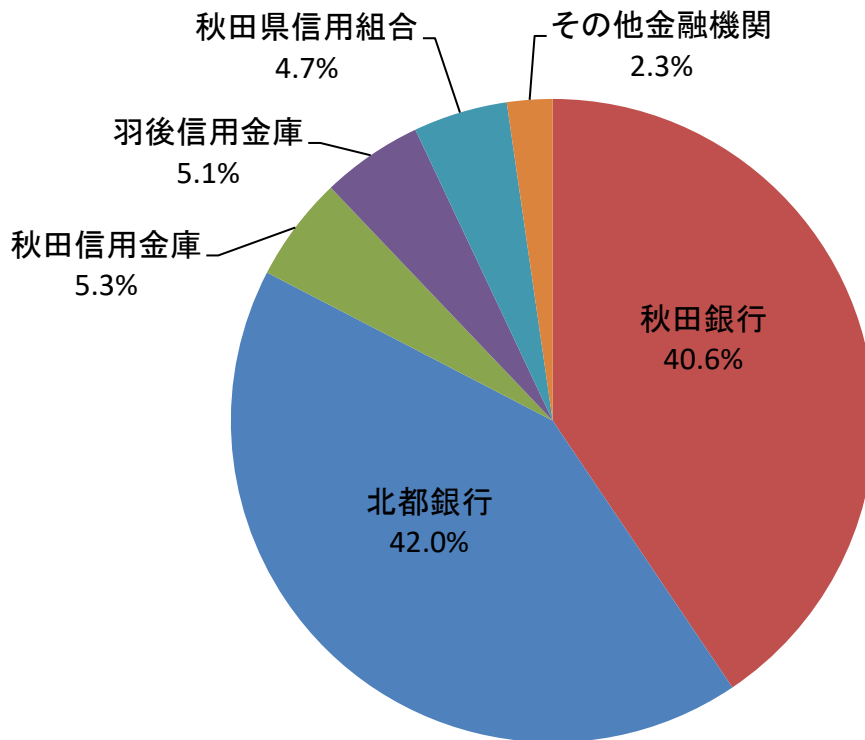
■ 金額(当月) ◆ 対前年同月比



制度別保証金額割合(当月)



金融機関別保証承諾割合



創業者向け保証制度承諾実績

■ 令和元年度承諾金額 ■ 令和2年度承諾金額 ◆ 令和元年度承諾件数 ▲ 令和2年度承諾件数

