

10月事業概況

(単位:千円, %)

項目	件数	金額	対前年比
保証利用企業	14,641	—	110.5
保証申込	1,036	12,621,432	248.9
保証承諾	1,022	12,291,220	250.6
保証残高	30,440	298,257,192	165.2
代位弁済	22	159,300	63.7

資金使途別保証承諾状況

(単位:千円, %)

	10 月 中				2 年 度 累 計			
	件数	金額	前年比	構成比	件数	金額	前年比	構成比
運転資金	839	11,080,840	339.1	90.2	11,644	179,425,652	733.3	94.8
設備資金	39	354,710	79.9	2.9	265	2,432,393	77.1	1.3
運転設備資金	144	855,670	71.7	7.0	1,066	7,400,125	76.0	3.9
合 計	1,022	12,291,220	250.5	100.0	12,975	189,258,170	506.6	100.0

期間別保証承諾状況

(単位:千円, %)

	10 月 中				2 年 度 累 計			
	件数	金額	前年比	構成比	件数	金額	前年比	構成比
3か月以下	5	60,000	22.7	0.5	81	529,452	30.6	0.3
6か月以下	19	219,000	52.3	1.8	131	1,726,319	58.1	0.9
1か年以下	51	742,121	75.3	6.0	493	7,491,161	89.8	4.0
2か年以下	94	472,563	105.2	3.8	678	3,587,027	99.4	1.9
3か年以下	36	222,713	291.0	1.8	338	2,785,889	613.3	1.5
4か年以下	12	20,350	43.7	0.2	122	945,584	413.7	0.5
5か年以下	78	611,364	178.4	5.0	898	7,690,624	326.8	4.1
7か年以下	67	429,355	65.3	3.5	1,098	9,208,007	205.7	4.9
10か年以下	653	9,358,954	654.3	76.1	9,106	154,392,808	1,370.8	81.6
10か年超	7	154,800	66.1	1.3	30	901,300	46.6	0.5
合 計	1,022	12,291,220	250.5	100.0	12,975	189,258,170	506.6	100.0

金額別保証承諾状況

(単位:千円, %)

	10 月 中				2 年 度 累 計			
	件数	金額	前年比	構成比	件数	金額	前年比	構成比
100万円以下	73	58,170	145.1	0.5	728	627,371	154.0	0.3
200万円以下	98	172,338	177.8	1.4	1,001	1,809,081	207.4	1.0
300万円以下	104	301,473	176.1	2.5	1,255	3,654,380	230.4	1.9
500万円以下	114	523,465	162.4	4.3	1,552	7,214,082	233.3	3.8
1,000万円以下	300	2,684,948	253.0	21.8	2,908	26,044,838	385.6	13.8
1,500万円以下	83	1,103,052	158.5	9.0	916	12,654,034	327.8	6.7
2,000万円以下	101	1,966,271	204.2	16.0	1,324	25,798,550	398.3	13.6
3,000万円以下	53	1,464,073	191.2	11.9	2,184	63,696,363	1,090.1	33.7
5,000万円以下	92	3,725,863	680.2	30.3	1,083	45,703,647	919.2	24.1
6,000万円以下	0	0	*	*	7	387,010	39.9	0.2
7,000万円以下	2	132,568	213.8	1.1	4	271,468	44.9	0.1
8,000万円以下	1	75,000	*	0.6	3	234,800	29.6	0.1
1億円以下	1	84,000	*	0.7	5	471,500	125.7	0.2
1億2千万円以下	0	0	*	*	2	226,046	188.4	0.1
1億5千万円以下	0	0	*	*	2	265,000	104.7	0.1
2億円以下	0	0	*	*	1	200,000	52.6	0.1
合 計	1,022	12,291,220	250.5	100.0	12,975	189,258,170	506.6	100.0

新規・継続別保証承諾状況

(単位:千円, %)

	10 月 中				2 年 度 累 計			
	件数	金額	前年比	構成比	件数	金額	前年比	構成比
新規	153	1,798,322	725.3	14.6	1,821	22,963,902	1,153.3	12.1
継続	869	10,492,898	225.3	85.4	11,154	166,294,268	470.2	87.9
合 計	1,022	12,291,220	250.5	100.0	12,975	189,258,170	506.6	100.0

金融機関別保証状況

(単位:千円, %)

	保証承諾								10月末保債務残高				代位弁済 (2年度累計)		
	10月中				2年度累計				件数	金額	前年比	構成比	件数	金額	前年比
	件数	金額	前年比	構成比	件数	金額	前年比	構成比							
みずほ銀行	1	10,000	100.0	0.1	2	20,000	50.0	0.0	33	292,498	64.1	0.1	0	0	*
三菱UFJ銀行	0	0	*	*	2	110,000	91.7	0.1	20	316,222	70.5	0.1	0	0	*
(都市銀行計)	1	10,000	100.0	0.1	4	130,000	81.3	0.1	53	608,720	67.3	0.2	0	0	*
秋田銀行	439	6,018,798	244.3	49.0	5,721	92,483,690	599.0	48.9	13,619	140,541,012	174.3	47.1	60	501,964	86.0
北都銀行	322	4,194,757	255.9	34.1	4,129	65,164,963	449.6	34.4	9,506	104,996,060	157.7	35.2	33	326,770	63.1
荘内銀行	1	3,000	*	0.0	15	220,819	299.4	0.1	30	299,567	127.0	0.1	0	0	*
青森銀行	6	70,000	4,895.1	0.6	58	779,500	498.4	0.4	110	1,177,661	266.3	0.4	4	31,985	*
山形銀行	1	10,000	500.0	0.1	20	244,500	260.1	0.1	79	681,206	132.9	0.2	0	0	*
東北銀行	2	21,800	140.6	0.2	31	694,800	729.5	0.4	90	931,652	228.5	0.3	0	0	*
七十七銀行	1	5,000	*	0.0	2	8,787	259.9	0.0	10	43,711	70.0	0.0	0	0	*
岩手銀行	0	0	*	*	14	207,303	121.9	0.1	64	837,836	126.2	0.3	0	0	*
みちのく銀行	10	82,243	373.8	0.7	65	737,825	763.5	0.4	148	1,194,170	143.9	0.4	0	0	*
(地方銀行計)	782	10,405,598	248.1	84.7	10,055	160,542,187	524.3	84.8	23,656	250,702,875	166.7	84.1	97	860,719	77.5
北日本銀行	5	60,500	268.9	0.5	89	1,658,190	791.1	0.9	219	2,456,847	222.4	0.8	0	0	*
きらやか銀行	3	40,000	153.8	0.3	65	970,174	309.9	0.5	168	1,746,134	142.3	0.6	0	0	*
(第二地方銀行計)	8	100,500	207.2	0.8	154	2,628,364	502.8	1.4	387	4,202,981	180.2	1.4	0	0	*
秋田信用金庫	83	545,052	234.8	4.4	942	8,874,630	440.1	4.7	2,019	14,208,433	160.0	4.8	3	3,922	3.8
羽後信用金庫	87	702,896	265.5	5.7	1,047	8,794,624	419.5	4.6	2,430	14,207,502	154.0	4.8	18	72,201	153.2
(信用金庫計)	170	1,247,948	251.1	10.2	1,989	17,669,253	429.6	9.3	4,449	28,415,935	157.0	9.5	21	76,123	50.9
秋田県信用組合	60	513,535	328.4	4.2	768	8,146,242	450.6	4.3	1,813	13,273,351	176.5	4.5	9	26,461	17.2
あすか信用組合	0	0	*	*	1	40,000	*	0.0	1	40,000	*	0.0	0	0	*
(信用組合計)	60	513,535	328.4	4.2	769	8,186,242	452.8	4.3	1,814	13,313,351	177.1	4.5	9	26,461	17.2
商工組合中央金庫	1	13,640	*	0.1	4	102,124	76.3	0.1	80	873,345	75.7	0.3	5	70,457	547.6
かつの農協	0	0	*	*	0	0	*	*	1	139,986	87.5	0.0	0	0	*
(その他計)	1	13,640	*	0.1	4	102,124	76.3	0.1	81	1,013,331	77.1	0.3	5	70,457	547.6
合計	1,022	12,291,220	250.5	100.0	12,975	189,258,170	506.6	100.0	30,440	298,257,192	165.2	100.0	132	1,033,759	70.9

業種別保証状況

(単位:千円, %)

	保証承諾								10月末保証債務残高				代位弁済 (2年度累計)		
	10月中				2年度累計				件数	金額	前年比	構成比	件数	金額	前年比
	件数	金額	前年比	構成比	件数	金額	前年比	構成比							
食料品工業	25	286,525	173.1	2.3	355	5,872,149	419.0	3.1	795	9,226,397	158.2	3.1	1	8,721	11.9
繊維品工業	10	71,657	70.9	0.6	193	2,456,528	548.8	1.3	443	3,912,810	162.8	1.3	7	78,512	246.2
木材・木製品工業	6	145,222	327.1	1.2	136	2,200,169	636.6	1.2	288	4,002,423	131.2	1.3	16	124,345	178.3
家具・建具工業	11	57,800	293.4	0.5	92	1,092,740	517.0	0.6	200	1,525,520	178.2	0.5	0	0	*
紙工業	1	4,000	*	0.0	11	148,000	308.3	0.1	28	269,413	88.8	0.1	0	0	*
製版・製本業	2	18,000	*	0.1	2	18,000	*	0.0	2	13,387	312.5	0.0	0	0	*
化学工業	0	0	*	*	4	80,000	*	0.0	10	156,502	348.3	0.1	0	0	*
石油石炭工業	0	0	*	*	3	80,000	*	0.0	7	148,514	61.7	0.0	5	148,280	*
ゴム・プラスチック工業	1	18,000	*	0.1	35	751,174	1,401.4	0.4	69	997,044	198.2	0.3	0	0	*
ゴム製品工業	0	0	*	*	4	95,000	*	0.1	4	94,142	544.5	0.0	0	0	*
皮革工業	1	5,000	*	0.0	35	295,383	1,114.7	0.2	55	406,661	128.2	0.1	4	62,536	*
窯業	7	144,500	239.6	1.2	48	1,032,060	805.7	0.5	111	1,472,030	196.0	0.5	0	0	*
機械工業	18	353,273	142.9	2.9	256	4,673,319	509.0	2.5	571	7,169,228	168.8	2.4	0	0	*
電気機器工業	9	160,000	4,000.0	1.3	98	2,708,901	583.7	1.4	225	3,757,889	197.5	1.3	0	0	*
車輛工業	0	0	*	*	16	526,577	344.0	0.3	34	745,594	176.7	0.2	0	0	*
船舶工業	0	0	*	*	1	800	*	0.0	5	4,905	101.7	0.0	0	0	*
金属工業	5	74,500	161.1	0.6	133	2,908,773	376.7	1.5	317	5,762,129	167.2	1.9	2	17,233	*
ソフトウェア業	4	61,556	212.3	0.5	45	708,162	1,361.9	0.4	86	870,791	213.1	0.3	0	0	*
情報処理サービス業	1	6,000	*	0.0	2	9,000	*	0.0	6	21,861	126.7	0.0	0	0	*
農林漁業	0	0	*	*	11	235,600	444.5	0.1	40	370,627	155.8	0.1	1	8,126	110.8
その他の工業	34	292,721	241.2	2.4	321	3,053,434	468.0	1.6	907	5,246,947	147.5	1.8	0	0	*
製造業計	135	1,698,754	202.5	13.8	1,801	28,945,769	505.4	15.3	4,203	46,174,813	161.7	15.5	36	447,753	164.0
鉱業	5	86,139	287.1	0.7	37	852,617	775.1	0.5	80	1,252,775	145.0	0.4	0	0	*
建設業	273	3,174,539	320.7	25.8	3,266	48,845,679	511.5	25.8	7,789	72,225,874	171.6	24.2	27	77,163	42.1
卸売業	75	1,147,879	225.0	9.3	1,004	20,070,368	400.9	10.6	2,119	29,175,444	170.8	9.8	22	164,563	63.7
小売業	241	2,174,850	215.2	17.7	3,478	39,050,152	560.3	20.6	7,551	57,317,364	172.8	19.2	25	175,700	49.8
運送倉庫業	21	419,110	147.9	3.4	384	8,695,948	578.5	4.6	970	13,667,022	182.6	4.6	2	5,470	8.6
サービス業	202	2,655,100	330.1	21.6	2,374	33,034,810	654.5	17.5	5,550	53,835,613	173.5	18.1	17	156,959	56.5
不動産業	40	518,390	147.0	4.2	374	5,467,934	212.2	2.9	1,474	14,841,202	120.9	5.0	1	5,393	*
その他	30	416,460	485.4	3.4	257	4,294,994	494.5	2.3	704	9,767,085	122.4	3.3	2	759	1.6
非製造業計	887	10,592,467	260.5	86.2	11,174	160,312,402	506.8	84.7	26,237	252,082,379	165.9	84.5	96	586,007	49.5
合計	1,022	12,291,220	250.5	100.0	12,975	189,258,170	506.6	100.0	30,440	298,257,192	165.2	100.0	132	1,033,759	70.9

市町村別保証状況

(単位:千円, %)

	保証承諾								10月末保証債務残高				代位弁済 (2年度累計)		
	10月中				2年度累計				件数	金額	前年比	構成比	件数	金額	前年比
	件数	金額	前年比	構成比	件数	金額	前年比	構成比							
秋田市	344	4,063,139	254.8	33.1	4,546	66,816,238	552.1	35.3	9,747	102,692,926	175.6	34.4	28	257,078	41.8
能代市	59	656,665	226.5	5.3	743	11,408,744	603.2	6.0	1,657	16,686,667	171.2	5.6	18	117,361	189.8
横手市	116	1,381,185	325.2	11.2	1,377	21,760,416	533.5	11.5	2,994	31,572,414	168.6	10.6	17	179,595	92.2
大館市	101	1,084,518	403.3	8.8	878	13,071,909	480.0	6.9	2,244	21,934,267	165.3	7.4	25	125,644	151.8
北秋田市	18	188,000	126.9	1.5	342	4,568,776	569.2	2.4	786	7,131,498	165.3	2.4	2	4,043	29.9
由利本荘市	72	795,870	244.6	6.5	851	9,539,868	372.0	5.0	2,206	15,358,131	162.0	5.1	12	56,884	560.3
にかほ市	29	358,100	162.8	2.9	355	4,861,522	346.5	2.6	999	9,645,895	136.3	3.2	5	4,475	116.2
男鹿市	27	335,983	262.4	2.7	310	4,613,103	550.4	2.4	788	8,115,999	151.3	2.7	0	0	*
潟上市	32	379,648	173.0	3.1	371	5,250,559	456.7	2.8	970	8,669,269	160.0	2.9	3	5,297	8.1
湯沢市	34	422,863	113.0	3.4	609	9,898,097	453.3	5.2	1,338	14,328,930	160.3	4.8	4	91,794	146.4
大仙市	86	1,361,638	471.2	11.1	946	12,409,622	425.6	6.6	2,464	21,684,417	149.4	7.3	3	4,020	13.4
仙北市	22	380,904	247.1	3.1	365	5,184,949	547.6	2.7	985	8,959,630	163.1	3.0	5	27,534	42.6
鹿角市	13	112,057	159.4	0.9	324	5,846,560	614.2	3.1	983	9,699,775	164.0	3.3	2	31,087	20.7
13市計	953	11,520,570	255.6	93.7	12,017	175,230,363	507.1	92.6	28,161	276,479,818	165.8	92.7	124	904,813	66.8
小坂町	0	0	*	*	34	581,400	1,284.9	0.3	111	1,075,294	146.8	0.4	0	0	*
鹿角郡計	0	0	*	*	34	581,400	1,284.9	0.3	111	1,075,294	146.8	0.4	0	0	*
上小阿仁村	2	7,000	*	0.1	31	362,200	634.3	0.2	75	701,715	136.1	0.2	0	0	*
北秋田郡計	2	7,000	*	0.1	31	362,200	634.3	0.2	75	701,715	136.1	0.2	0	0	*
藤里町	3	33,000	71.7	0.3	26	281,400	308.2	0.1	78	527,828	136.7	0.2	0	0	*
三種町	10	89,000	207.9	0.7	164	2,521,350	503.1	1.3	403	3,698,397	143.0	1.2	0	0	*
八峰町	1	2,400	12.0	0.0	58	930,758	714.2	0.5	153	1,293,692	175.5	0.4	0	0	*
山本郡計	14	124,400	114.3	1.0	248	3,733,508	516.6	2.0	634	5,519,917	148.8	1.9	0	0	*
五城目町	10	79,000	133.9	0.6	111	1,147,850	683.3	0.6	233	1,973,824	147.6	0.7	0	0	*
八郎潟町	4	34,500	766.7	0.3	70	782,489	512.5	0.4	153	1,117,999	196.3	0.4	0	0	*
井川町	2	4,500	*	0.0	46	420,313	830.7	0.2	104	663,562	163.7	0.2	0	0	*
大潟村	2	37,000	*	0.3	23	757,230	183.8	0.4	41	968,138	164.9	0.3	0	0	*
南秋田郡計	18	155,000	244.1	1.3	250	3,107,882	396.8	1.6	531	4,723,522	162.9	1.6	0	0	*
美郷町	16	233,450	259.1	1.9	172	2,483,389	561.7	1.3	435	3,890,716	153.6	1.3	0	0	*
仙北郡計	16	233,450	259.1	1.9	172	2,483,389	561.7	1.3	435	3,890,716	153.6	1.3	0	0	*
羽後町	12	149,800	218.6	1.2	133	1,782,807	392.4	0.9	277	2,146,809	153.5	0.7	0	0	*
東成瀬村	3	43,000	238.9	0.3	36	528,750	839.3	0.3	68	638,802	189.3	0.2	2	8,137	344.1
雄勝郡計	15	192,800	222.8	1.6	169	2,311,557	446.8	1.2	345	2,785,611	160.4	0.9	2	8,137	34.4
県外	4	58,000	165.7	0.5	54	1,447,871	609.6	0.8	148	3,080,600	186.4	1.0	6	120,810	268.9
合計	1,022	12,291,220	250.5	100.0	12,975	189,258,170	506.6	100.0	30,440	298,257,192	165.2	100.0	132	1,033,759	70.9

営業室・支所別状況

(単位:千円, %)

	保証承諾								10月末保証債務残高				代位弁済 (2年度累計)		
	10月中				2年度累計				件数	金額	前年比	構成比	件数	金額	前年比
	件数	金額	前年比	構成比	件数	金額	前年比	構成比							
秋田東営業室	225	2,504,101	228.7	20.4	2,981	41,393,630	489.2	21.9	6,214	62,972,135	155.1	21.1	22	89,729	23.1
秋田西営業室	196	2,341,369	249.5	19.0	2,506	38,105,520	589.6	20.1	5,833	61,239,791	193.1	20.5	11	176,204	50.7
大館支所	138	1,501,575	296.0	12.2	1,636	25,166,506	534.9	13.3	4,258	41,780,164	164.9	14.0	29	160,774	65.2
能代支所	74	801,065	200.9	6.5	1,009	15,746,152	581.5	8.3	2,307	22,989,297	168.5	7.7	22	179,897	191.2
本荘支所	100	1,150,270	209.7	9.4	1,197	14,441,132	366.0	7.6	3,202	25,032,509	150.6	8.4	19	119,632	363.1
大曲支所	123	1,984,492	384.7	16.1	1,470	20,104,660	473.5	10.6	3,898	35,118,338	153.0	11.8	6	27,997	41.6
横手湯沢支所	166	2,008,348	222.8	16.3	2,176	34,300,570	502.3	18.1	4,728	49,124,957	165.7	16.5	23	279,526	99.4
合計	1,022	12,291,220	250.5	100.0	12,975	189,258,170	506.6	100.0	30,440	298,257,192	165.2	100.0	132	1,033,759	70.9

制度別保証状況

(単位:千円, %)

	保証承諾								10月末保証債務残高				代位弁済 (2年度累計)		
	10月中				2年度累計				件数	金額	前年比	構成比	件数	金額	前年比
	件数	金額	前年比	構成比	件数	金額	前年比	構成比							
普通保証	7	136,990	41.5	1.1	37	1,110,240	43.4	0.6	619	13,561,538	89.0	4.5	7	102,316	808.8
継続短期	13	228,000	49.8	1.9	200	3,196,800	80.7	1.7	243	3,901,500	87.5	1.3	1	6,001	*
長期安定	0	0	*	*	0	0	*	*	5	62,619	81.6	0.0	0	0	*
長期資金	0	0	*	*	0	0	*	*	5	93,737	63.9	0.0	0	0	*
当座貸越	7	125,000	46.3	1.0	56	1,349,000	83.1	0.7	206	5,121,477	95.9	1.7	0	0	*
カードローン	24	177,000	91.7	1.4	204	1,252,000	81.6	0.7	730	4,581,968	94.7	1.5	2	8,254	*
カードmini	64	114,100	165.8	0.9	427	769,680	104.8	0.4	1,944	3,050,138	88.8	1.0	14	23,492	142.4
流動資産(根保証)	0	0	*	*	7	220,000	54.3	0.1	9	357,600	92.0	0.1	0	0	*
特定社債	0	0	*	*	1	40,000	166.7	0.0	9	349,600	118.8	0.1	0	0	*
秋田銀行提携保証	0	0	*	*	3	6,500	1.1	0.0	162	1,232,970	63.9	0.4	0	0	*
Bizこまち	0	0	*	*	1	9,000	1,800.0	0.0	43	93,962	70.0	0.0	0	0	*
北都銀行提携保証	3	19,700	9.2	0.2	19	333,300	11.8	0.2	589	5,394,189	68.7	1.8	2	5,080	46.2
ほくと創業	0	0	*	*	0	0	*	*	53	130,593	62.2	0.0	1	5,393	*
秋田信金提携保証	0	0	*	*	1	1,500	150.0	0.0	4	3,910	50.3	0.0	0	0	*
あきしん創業	0	0	*	*	3	7,500	30.0	0.0	29	90,056	94.6	0.0	0	0	*
羽後信金提携保証	1	3,000	100.0	0.0	10	25,470	98.0	0.0	13	13,673	44.1	0.0	1	962	*
県信託提携保証	0	0	*	*	0	0	*	*	8	12,018	55.2	0.0	0	0	*
財務型無保証人	0	0	*	*	0	0	*	*	3	216,518	101.3	0.1	0	0	*
順風満帆	0	0	*	*	3	165,500	20.6	0.1	116	5,692,444	104.5	1.9	0	0	*
その他	0	0	*	*	0	0	*	*	2	2,161	16.3	0.0	0	0	*
協会制度計	112	666,800	50.0	5.4	935	7,376,250	58.5	3.9	4,173	30,401,132	87.0	10.2	21	49,182	20.9
国経営安定	0	0	*	*	5	361,046	*	0.2	41	953,788	111.5	0.3	1	15,708	310.5
経営革新関連	0	0	*	*	0	0	*	*	2	30,306	88.4	0.0	0	0	*
安定化(借換)	0	0	*	*	0	0	*	*	1	1,399	17.1	0.0	0	0	*
全国緊急	0	0	*	*	0	0	*	*	4	49,674	22.1	0.0	0	0	*
震災緊急	0	0	*	*	0	0	*	*	3	30,355	79.3	0.0	0	0	*
経営力強化	0	0	*	*	4	140,600	36.5	0.1	47	1,046,889	89.1	0.4	0	0	*
経改サポート	0	0	*	*	0	0	*	*	17	380,368	77.9	0.1	2	36,576	*
危機関連	1	63,565	*	0.5	15	552,191	*	0.3	14	499,870	*	0.2	0	0	*
国制度計	1	63,565	84.7	0.5	24	1,053,837	223.9	0.6	129	2,992,649	105.8	1.0	3	52,285	794.8
振興資金(固定)	4	53,000	55.0	0.4	29	319,580	45.6	0.2	146	930,766	61.7	0.3	1	2,122	21.2
振興資金(変動)	16	353,191	42.5	2.9	126	2,213,614	45.6	1.2	1,788	20,011,090	76.7	6.7	9	113,207	51.4
振興資金(小規模)	1	3,500	27.5	0.0	6	18,854	30.9	0.0	34	121,809	94.4	0.0	0	0	*
振興資金(23年地震)	0	0	*	*	0	0	*	*	1,281	2,160,453	34.1	0.7	7	36,350	40.5
災害復旧	0	0	*	*	0	0	*	*	4	8,936	43.1	0.0	0	0	*
県ABL(根保証)	2	20,800	100.0	0.2	8	90,400	85.0	0.0	23	348,800	98.4	0.1	0	0	*
経営安定受注減	4	52,018	19.5	0.4	28	528,026	32.5	0.3	468	5,935,984	72.4	2.0	8	56,071	50.1
経営安定原油対策	0	0	*	*	0	0	*	*	1	5,755	26.7	0.0	0	0	*
原油価格対策	0	0	*	*	0	0	*	*	15	181,592	43.0	0.1	3	52,611	156.6
県緊急対策	0	0	*	*	0	0	*	*	1,004	6,315,612	47.8	2.1	15	157,667	49.9
県取引安定	0	0	*	*	0	0	*	*	1	1,266	58.8	0.0	0	0	*
受注減小口	3	16,000	11.9	0.1	25	128,906	14.6	0.1	358	1,409,394	72.2	0.5	6	43,114	132.8
経営安定連倒	0	0	*	*	0	0	*	*	5	48,590	82.5	0.0	0	0	*
連倒小口	0	0	*	*	0	0	*	*	1	1,610	81.7	0.0	0	0	*
経営安定再生	0	0	*	*	0	0	*	*	30	380,226	60.6	0.1	1	5,659	103.0
経営安定電気	0	0	*	*	0	0	*	*	2	9,499	76.0	0.0	0	0	*
経営安定消費税	0	0	*	*	0	0	*	*	19	246,340	155.0	0.1	1	27,046	397.0
経営安定消費税	0	0	*	*	0	0	*	*	3	17,379	24.8	0.0	0	0	*
経営安定借換	0	0	*	*	1	21,000	12.6	0.0	192	2,525,014	68.3	0.8	1	13,037	26.4
経営安定借換	0	0	*	*	0	0	*	*	29	292,315	50.4	0.1	0	0	*
経営安定コロナ	5	162,020	*	1.3	138	3,184,152	*	1.7	158	3,870,597	*	1.3	0	0	*
県創業支援	9	38,700	47.5	0.3	36	156,120	62.2	0.1	282	795,966	83.0	0.3	3	3,225	280.0
新事業事業革新	0	0	*	*	1	3,000	3.1	0.0	43	583,449	72.1	0.2	3	83,520	*
県支援創業関連	0	0	*	*	0	0	*	*	1	3,347	86.5	0.0	0	0	*
新事業フェニックス	0	0	*	*	0	0	*	*	1	71,034	100.0	0.0	0	0	*
再起支援資金	0	0	*	*	0	0	*	*	1	700	43.9	0.0	0	0	*
事業承継資金	0	0	*	*	2	19,000	135.7	0.0	30	259,984	101.2	0.1	1	8,721	*
県小口	0	0	*	*	6	37,600	33.7	0.0	96	204,780	61.4	0.1	0	0	*
県アグリ	0	0	*	*	1	1,600	8.0	0.0	18	78,439	75.4	0.0	1	8,126	116.1
エネルギー設備	2	28,450	*	0.2	6	106,850	142.5	0.1	63	2,731,658	90.7	0.9	0	0	*
エネルギー支援	0	0	*	*	0	0	*	*	18	651,699	87.6	0.2	0	0	*
29大雨	0	0	*	*	0	0	*	*	16	129,104	55.3	0.0	0	0	*
県危機関連コロナ	33	898,110	*	7.3	1,136	23,237,378	*	12.3	896	20,617,586	*	6.9	0	0	*
国無利子	630	7,578,264	*	61.7	8,347	126,695,594	*	66.9	8,091	121,693,580	*	40.8	0	0	*
県無利子	53	954,224	*	7.8	601	12,953,142	*	6.8	577	12,344,804	*	4.1	0	0	*
ハトントンタッチ	2	115,000	*	0.9	5	284,518	*	0.2	5	274,612	*	0.1	0	0	*
県制度計	764	10,273,277	671.3	83.6	10,502	169,999,334	1,867.9	89.8	15,700	205,263,767	293.2	68.8	60	610,477	67.6
市町村制度計	138	1,150,589	70.3	9.4	1,477	9,718,509	77.1	5.1	9,819	46,038,106	80.0	15.4	41	219,499	73.2
合計	1,022	12,291,220	250.5	100.0	12,975	189,258,170	506.6	100.0	30,440	298,257,192	165.2	100.0	132	1,033,759	70.9

セーフティネット保証状況

①金融機関別

(単位:千円, %)

	保 証 承 諾						保 証 承 諾 累 計					
	10月保証承諾			内セーフティネット保証分			2年度保証承諾累計			内セーフティネット保証分		
	件数	金額	構成比	件数	金額	構成比	件数	金額	構成比	件数	金額	構成比
みずほ銀行	1	10,000	0.1	0	0	*	2	20,000	0.0	0	0	*
三菱UFJ銀行	0	0	*	0	0	*	2	110,000	0.1	0	0	*
(都市銀行計)	1	10,000	0.1	0	0	*	4	130,000	0.1	0	0	*
秋田銀行	439	6,018,798	49.0	186	2,743,039	45.6	5,721	92,483,690	48.9	1,859	31,856,253	34.4
北都銀行	322	4,194,757	34.1	139	1,808,519	43.1	4,129	65,164,963	34.4	1,345	21,162,846	32.5
荘内銀行	1	3,000	0.0	1	3,000	100.0	15	220,819	0.1	9	133,000	60.2
青森銀行	6	70,000	0.6	5	60,000	85.7	58	779,500	0.4	38	526,500	67.5
山形銀行	1	10,000	0.1	0	0	*	20	244,500	0.1	13	144,500	59.1
東北銀行	2	21,800	0.2	0	0	*	31	694,800	0.4	3	90,000	13.0
七十七銀行	1	5,000	0.0	0	0	*	2	8,787	0.0	0	0	*
岩手銀行	0	0	*	0	0	*	14	207,303	0.1	3	45,000	21.7
みちのく銀行	10	82,243	0.7	4	44,833	54.5	65	737,825	0.4	27	337,335	45.7
(地方銀行計)	782	10,405,598	84.7	335	4,659,391	44.8	10,055	160,542,187	84.8	3,297	54,295,433	33.8
北日本銀行	5	60,500	0.5	3	46,500	76.9	89	1,658,190	0.9	50	916,600	55.3
きらやか銀行	3	40,000	0.3	2	20,000	50.0	65	970,174	0.5	19	236,854	24.4
(第二地方銀行計)	8	100,500	0.8	5	66,500	66.2	154	2,628,364	1.4	69	1,153,454	43.9
秋田信用金庫	83	545,052	4.4	13	77,207	14.2	942	8,874,630	4.7	155	1,670,970	18.8
羽後信用金庫	87	702,896	5.7	54	444,596	63.3	1,047	8,794,624	4.6	638	5,450,928	62.0
(信用金庫計)	170	1,247,948	10.2	67	521,803	41.8	1,989	17,669,253	9.3	793	7,121,898	40.3
秋田県信用組合	60	513,535	4.2	23	205,685	40.1	768	8,146,242	4.3	184	2,020,472	24.8
あすか信用組合	0	0	*	0	0	*	1	40,000	0.0	1	40,000	100.0
(信用組合計)	60	513,535	4.2	23	205,685	40.1	769	8,186,242	4.3	185	2,060,472	25.2
商工組合中央金庫	1	13,640	0.1	0	0	*	4	102,124	0.1	0	0	*
(その他計)	1	13,640	0.1	0	0	*	4	102,124	0.1	0	0	*
合 計	1,022	12,291,220	100.0	430	5,453,379	44.4	12,975	189,258,170	100.0	4,344	64,631,257	34.1

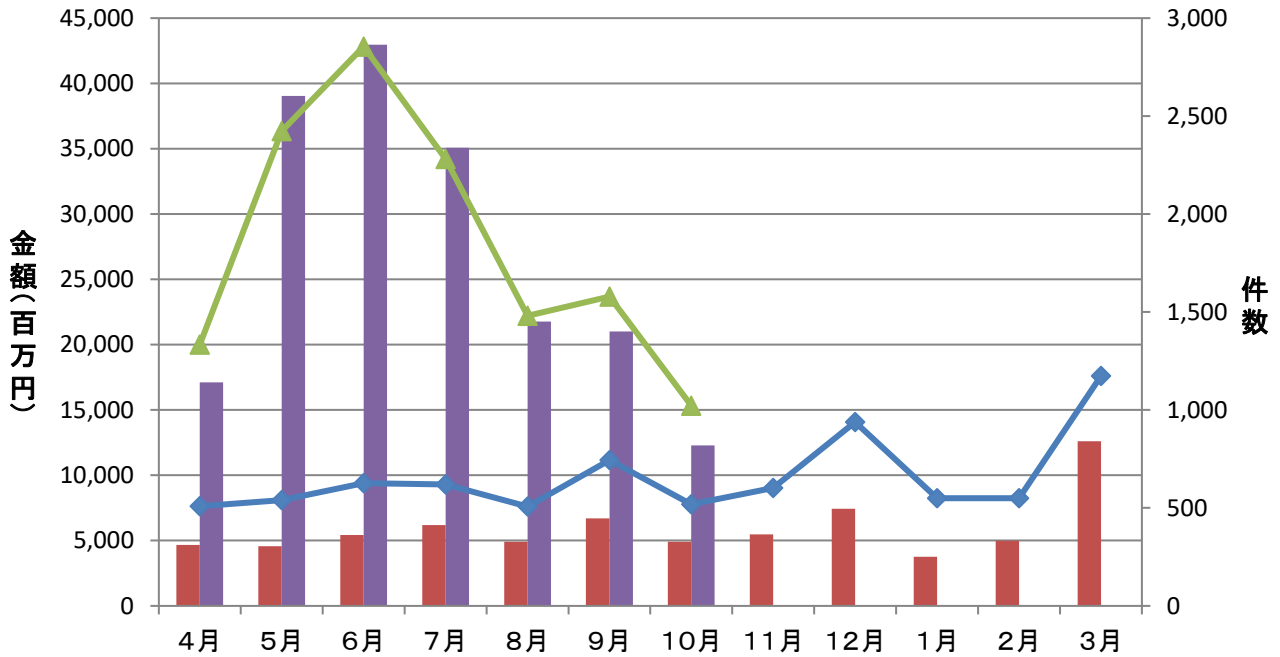
②市町村別

(単位:千円, %)

	保 証 承 諾						保 証 承 諾 累 計					
	10月保証承諾			内セーフティネット保証分			2年度保証承諾累計			内セーフティネット保証分		
	件数	金額	構成比	件数	金額	構成比	件数	金額	構成比	件数	金額	構成比
秋田市	344	4,063,139	33.1	87	1,075,950	26.5	4,546	66,816,238	35.3	873	15,394,947	23.0
能代市	59	656,665	5.3	18	145,858	22.2	743	11,408,744	6.0	293	4,545,905	39.8
横手市	116	1,381,185	11.2	54	667,035	48.3	1,377	21,760,416	11.5	650	11,095,035	51.0
大館市	101	1,084,518	8.8	81	977,594	90.1	878	13,071,909	6.9	484	6,733,533	51.5
北秋田市	18	188,000	1.5	7	67,000	35.6	342	4,568,776	2.4	146	2,088,160	45.7
由利本荘市	72	795,870	6.5	47	457,520	57.5	851	9,539,868	5.0	496	5,045,542	52.9
にかほ市	29	358,100	2.9	23	317,100	88.6	355	4,861,522	2.6	213	3,193,319	65.7
男鹿市	27	335,983	2.7	6	62,460	18.6	310	4,613,103	2.4	37	611,039	13.2
潟上市	32	379,648	3.1	6	100,879	26.6	371	5,250,559	2.8	45	698,850	13.3
湯沢市	34	422,863	3.4	9	128,633	30.4	609	9,898,097	5.2	132	2,258,106	22.8
大仙市	86	1,361,638	11.1	61	956,878	70.3	946	12,409,622	6.6	532	6,265,931	50.5
仙北市	22	380,904	3.1	11	186,604	49.0	365	5,184,949	2.7	94	1,083,214	20.9
鹿角市	13	112,057	0.9	3	34,368	30.7	324	5,846,560	3.1	55	914,758	15.6
13市計	953	11,520,570	93.7	413	5,177,879	44.9	12,017	175,230,363	92.6	4,050	59,928,339	34.2
小坂町	0	0	*	0	0	*	34	581,400	0.3	2	26,000	4.5
鹿角郡計	0	0	*	0	0	*	34	581,400	0.3	2	26,000	4.5
上小阿仁村	2	7,000	0.1	0	0	*	31	362,200	0.2	9	108,500	30.0
北秋田郡計	2	7,000	0.1	0	0	*	31	362,200	0.2	9	108,500	30.0
藤里町	3	33,000	0.3	1	10,000	30.3	26	281,400	0.1	19	218,400	77.6
三種町	10	89,000	0.7	5	65,000	73.0	164	2,521,350	1.3	103	1,693,100	67.2
八峰町	1	2,400	0.0	0	0	*	58	930,758	0.5	17	338,158	36.3
山本郡計	14	124,400	1.0	6	75,000	60.3	248	3,733,508	2.0	139	2,249,658	60.3
五城目町	10	79,000	0.6	2	29,500	37.3	111	1,147,850	0.6	22	331,650	28.9
八郎潟町	4	34,500	0.3	2	11,500	33.3	70	782,489	0.4	13	186,500	23.8
井川町	2	4,500	0.0	0	0	*	46	420,313	0.2	10	127,000	30.2
大潟村	2	37,000	0.3	0	0	*	23	757,230	0.4	2	70,000	9.2
南秋田郡計	18	155,000	1.3	4	41,000	26.5	250	3,107,882	1.6	47	715,150	23.0
美郷町	16	233,450	1.9	6	144,500	61.9	172	2,483,389	1.3	50	845,139	34.0
仙北郡計	16	233,450	1.9	6	144,500	61.9	172	2,483,389	1.3	50	845,139	34.0
羽後町	12	149,800	1.2	1	15,000	10.0	133	1,782,807	0.9	25	266,900	15.0
東成瀬村	3	43,000	0.3	0	0	*	36	528,750	0.3	4	24,250	4.6
雄勝郡計	15	192,800	1.6	1	15,000	7.8	169	2,311,557	1.2	29	291,150	12.6
県外	4	58,000	0.5	0	0	*	54	1,447,871	0.8	18	467,321	32.3
合 計	1,022	12,291,220	100.0	430	5,453,379	44.4	12,975	189,258,170	100.0	4,344	64,631,257	34.1

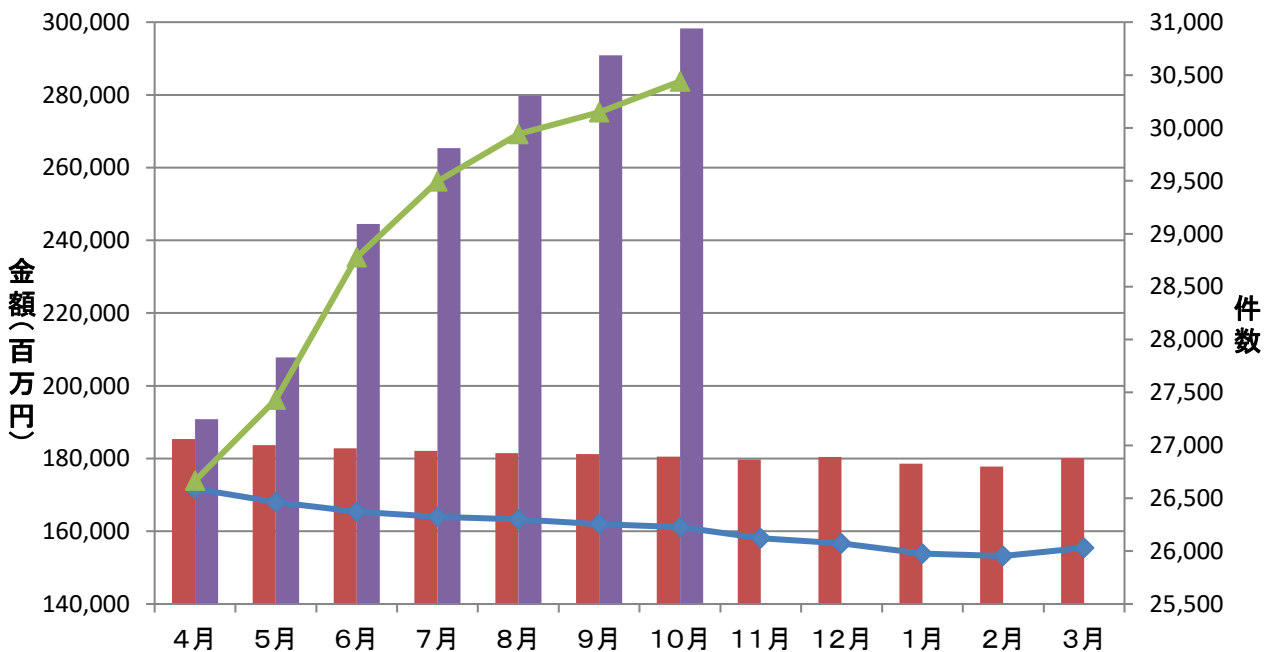
保証承諾実績

■ 令和元年度承諾金額 ■ 令和2年度承諾金額 ◆ 令和元年度承諾件数 ▲ 令和2年度承諾件数



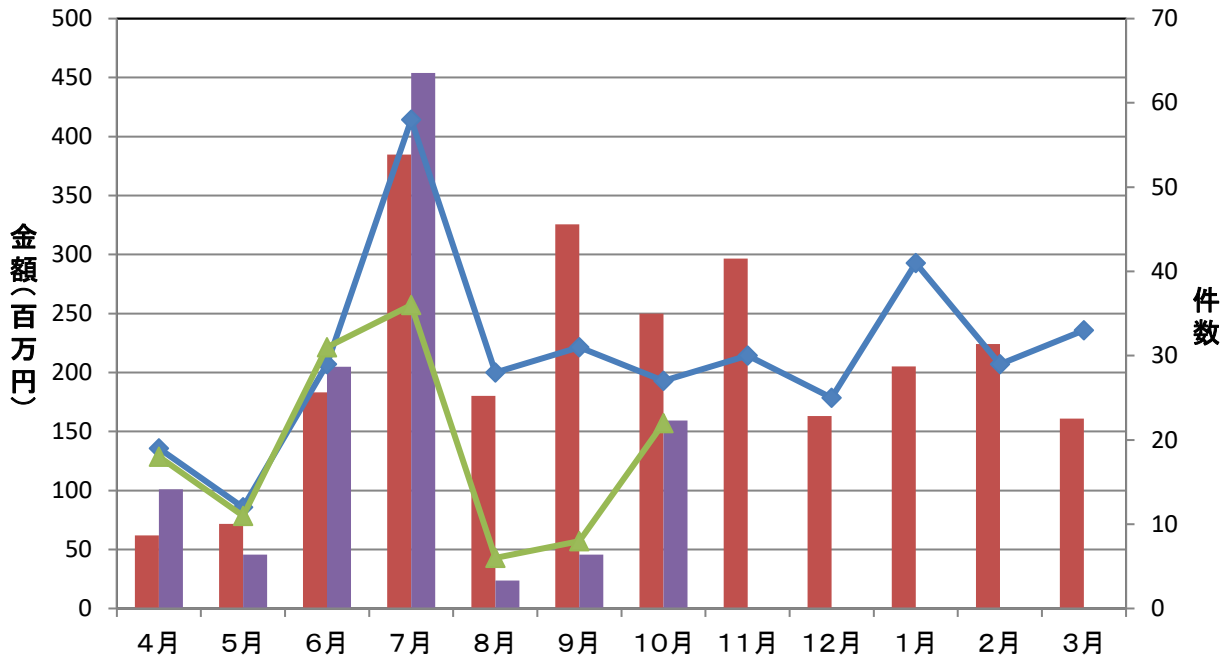
保証債務残高実績

■ 令和元年度残高 ■ 令和2年度残高 ◆ 令和元年度残高件数 ▲ 令和2年度残高件数



代位弁済実績

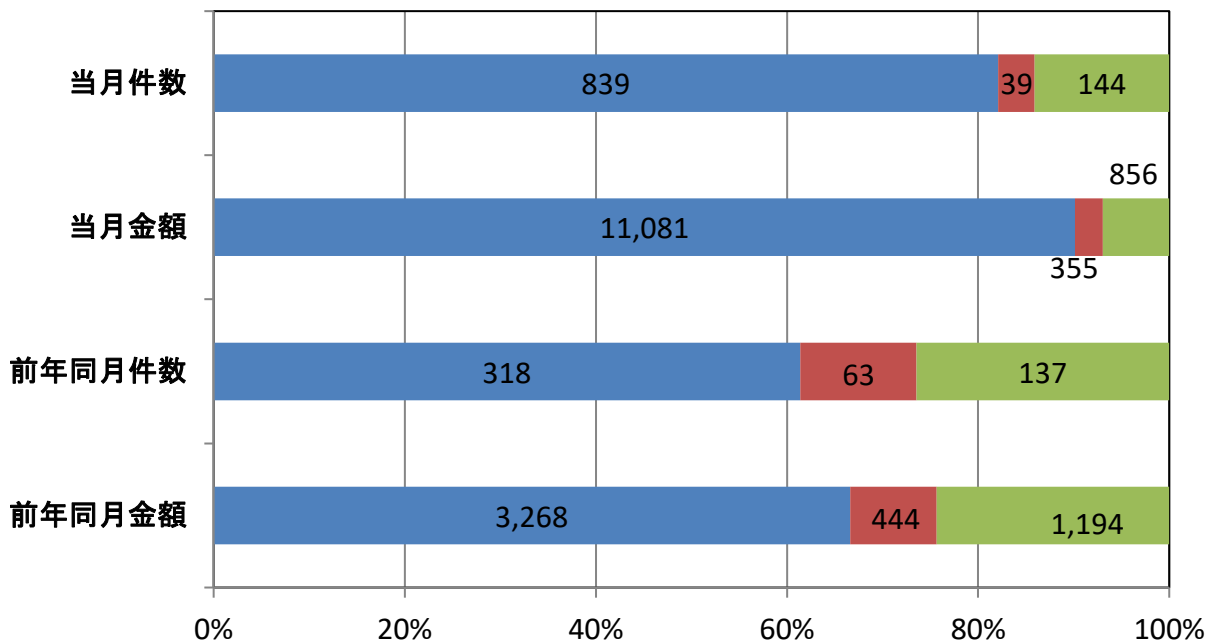
■ 令和元年度代弁金額
 ■ 令和2年度代弁金額
 ◆ 令和元年度代弁件数
 ▲ 令和2年度代弁件数



資金使途別保証承諾実績

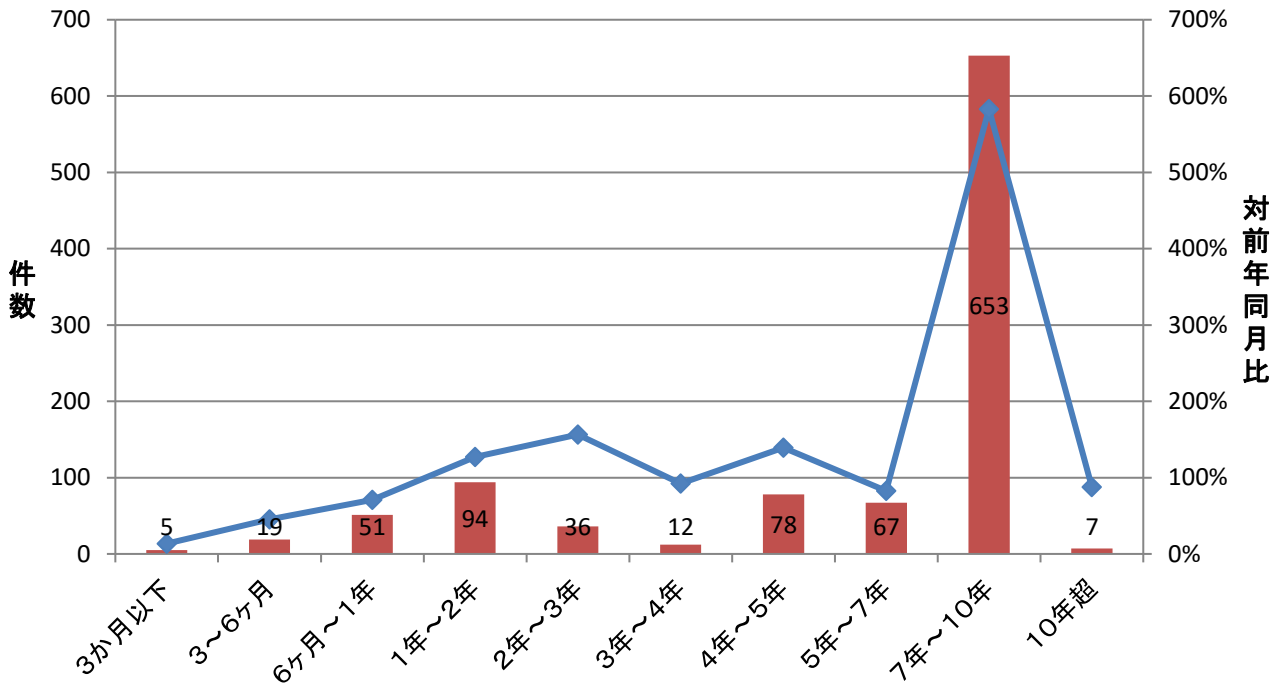
■ 運転資金
 ■ 設備資金
 ■ 運転設備資金

(単位: 件、百万円)



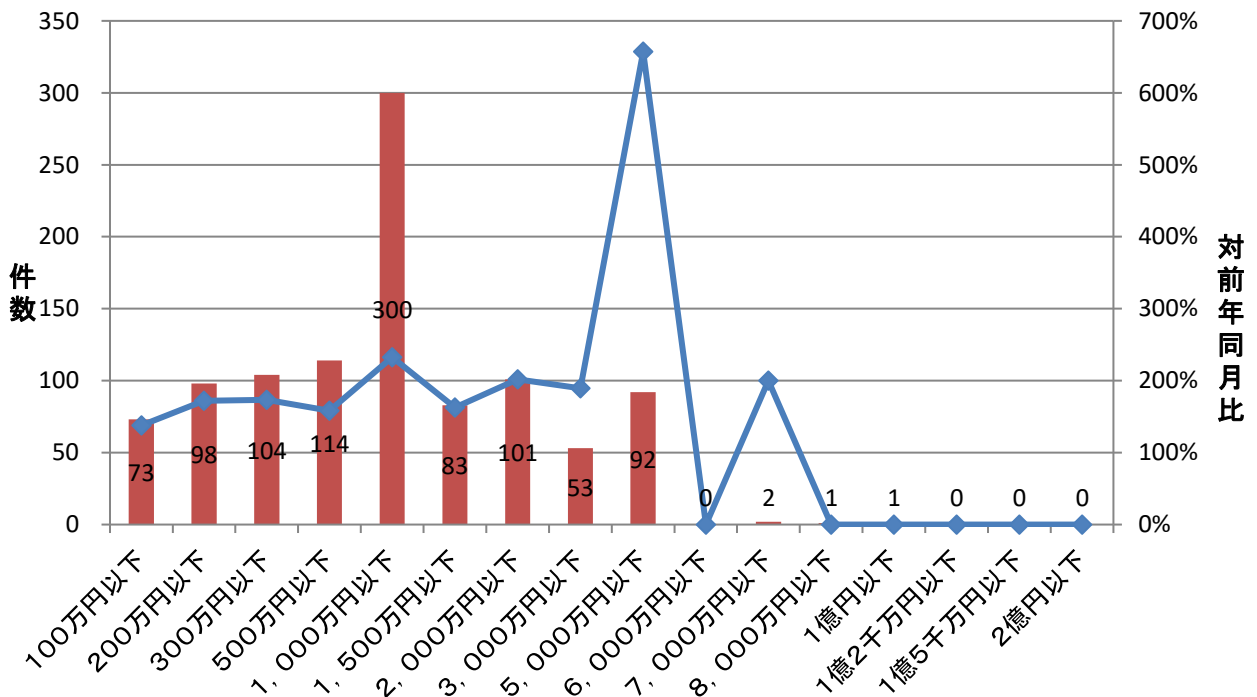
期間別保証承諾実績

■ 件数(当月) ◆ 対前年同月比



金額別保証承諾実績

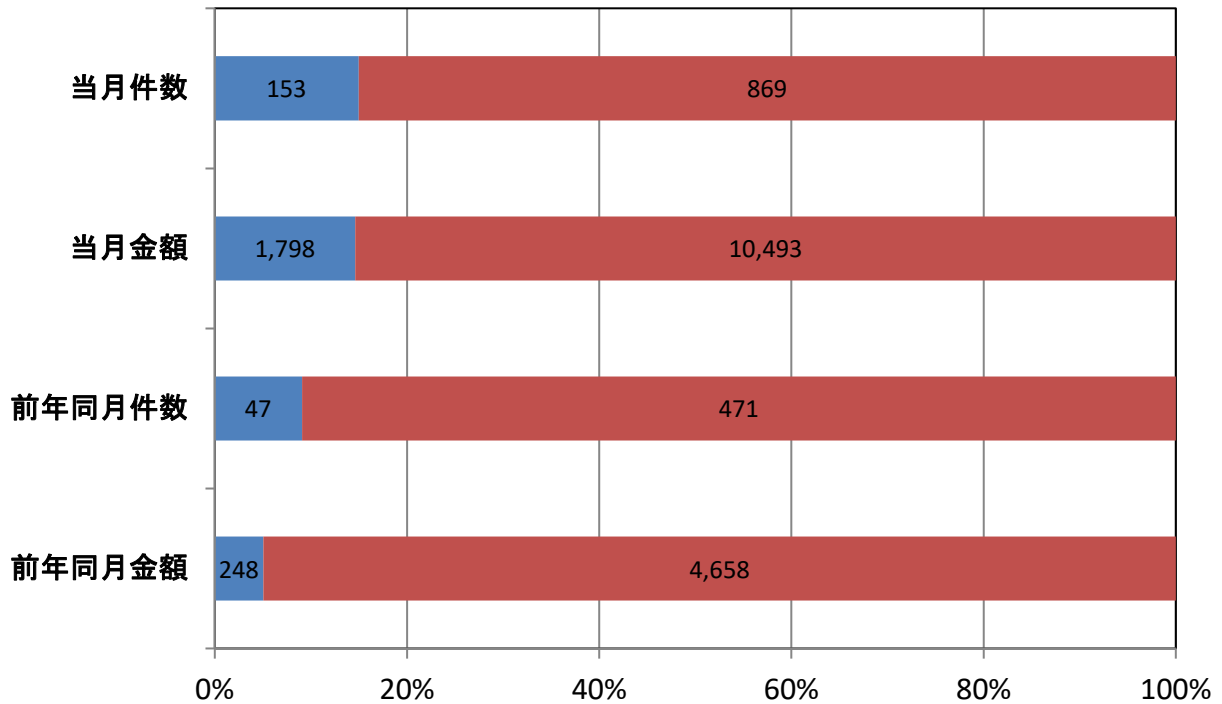
■ 件数(当月) ◆ 対前年同月比



新規・継続別保証承諾実績

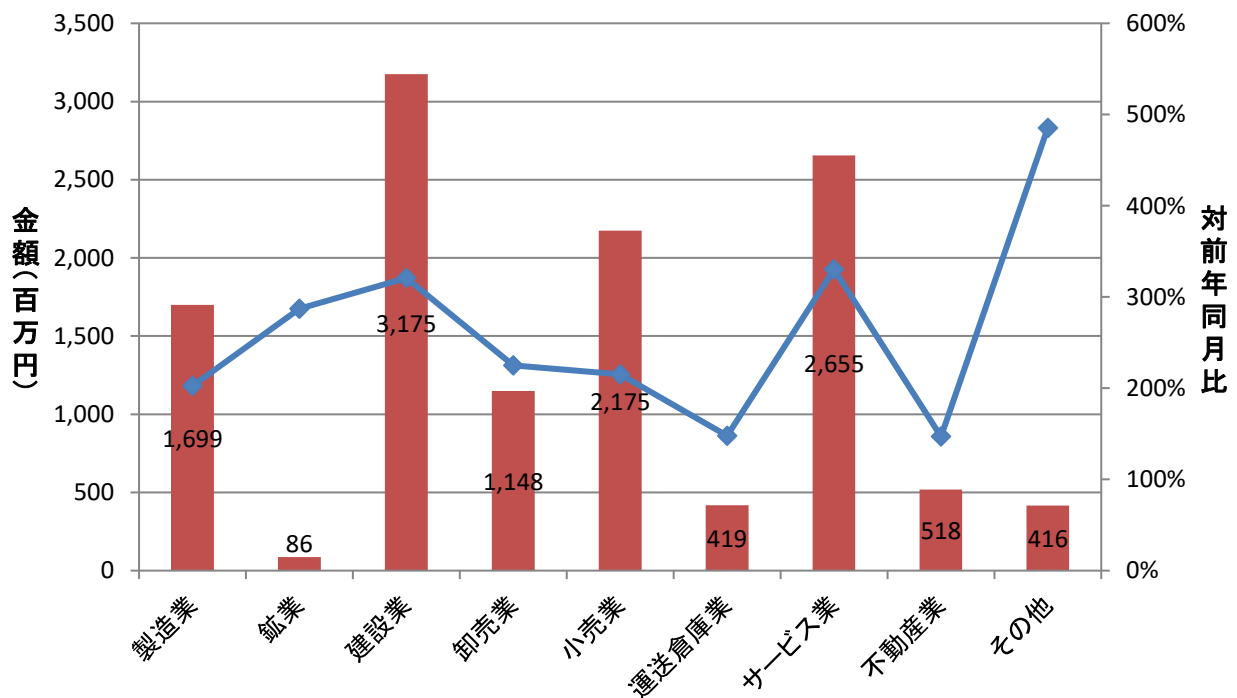
■ 新規 ■ 継続

(単位:件、百万円)



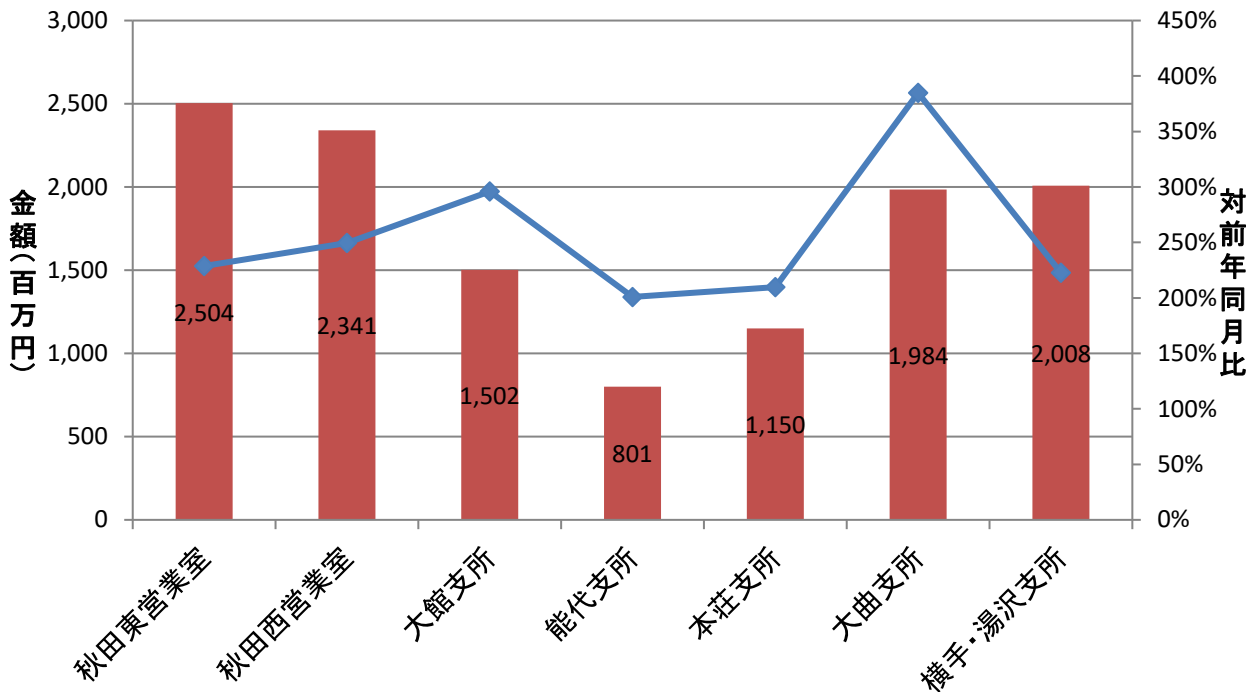
業種別保証承諾実績

■ 金額(当月) ◆ 対前年同月比

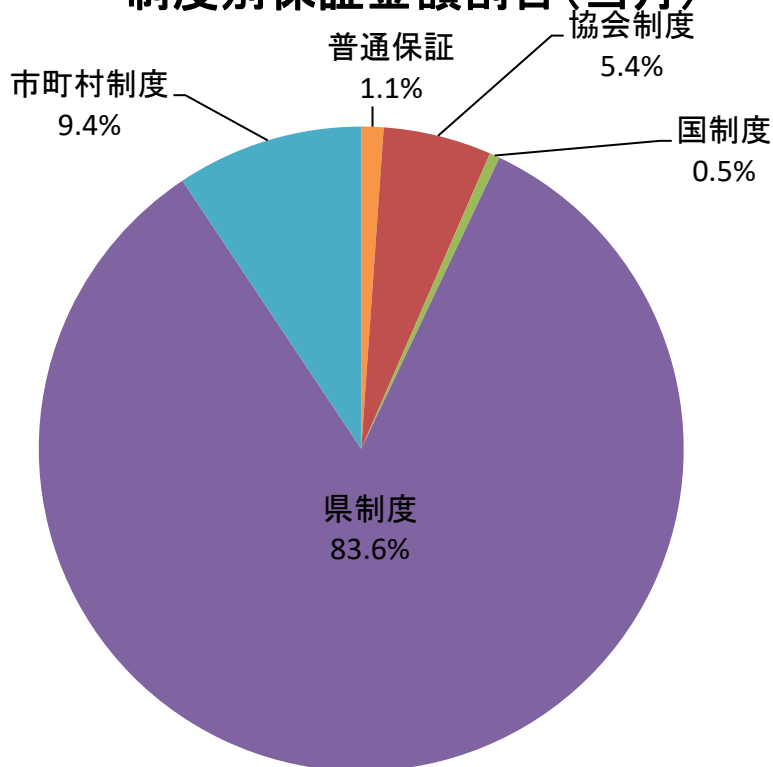


室・支所別保証承諾実績

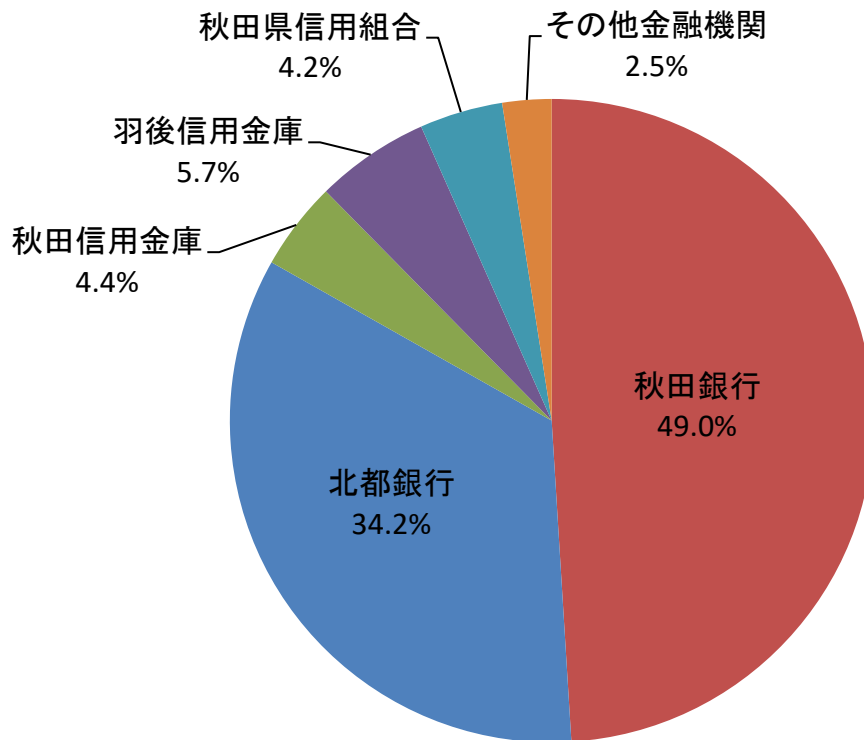
■ 金額(当月) ◆ 対前年同月比



制度別保証金額割合(当月)



金融機関別保証承諾割合



創業者向け保証制度承諾実績

■ 令和元年度承諾金額
 ■ 令和2年度承諾金額
 ◆ 令和元年度承諾件数
 ◆ 令和2年度承諾件数

