

## 9月事業概況

(単位:千円, %)

項目	件数	金額	対前年比
保証利用企業	14,456	—	109.0
保証申込	1,546	20,311,152	298.0
保証承諾	1,579	21,001,449	313.5
保証残高	30,149	290,863,534	160.5
代位弁済	110	874,459	14.0

## 資金使途別保証承諾状況

(単位:千円, %)

	9 月 中				2 年 度 累 計			
	件数	金額	前年比	構成比	件数	金額	前年比	構成比
運転資金	1,272	19,235,599	430.9	91.6	10,805	168,344,812	794.1	95.1
設備資金	52	417,640	60.6	2.0	226	2,077,683	76.7	1.2
運転設備資金	255	1,348,210	87.2	6.4	922	6,544,455	76.6	3.7
合 計	1,579	21,001,449	313.5	100.0	11,953	176,966,950	545.3	100.0

## 期間別保証承諾状況

(単位:千円, %)

	9 月 中				2 年 度 累 計			
	件数	金額	前年比	構成比	件数	金額	前年比	構成比
3か月以下	18	75,730	21.9	0.4	76	469,452	32.1	0.3
6か月以下	27	484,550	87.5	2.3	112	1,507,319	59.0	0.9
1か年以下	90	1,378,648	72.0	6.6	442	6,749,040	91.8	3.8
2か年以下	188	793,204	123.8	3.8	584	3,114,463	98.6	1.8
3か年以下	39	237,750	199.6	1.1	302	2,563,176	678.6	1.4
4か年以下	12	83,786	262.4	0.4	110	925,234	508.5	0.5
5か年以下	97	829,572	170.1	4.0	820	7,079,260	352.1	4.0
7か年以下	91	799,725	129.9	3.8	1,031	8,778,652	229.8	5.0
10か年以下	1,011	16,132,484	883.8	76.8	8,453	145,033,854	1,475.0	82.0
10か年超	6	186,000	113.3	0.9	23	746,500	43.9	0.4
合 計	1,579	21,001,449	313.5	100.0	11,953	176,966,950	545.3	100.0

## 金額別保証承諾状況

(単位:千円, %)

	9 月 中				2 年 度 累 計			
	件数	金額	前年比	構成比	件数	金額	前年比	構成比
100万円以下	132	111,250	131.5	0.5	655	569,201	154.9	0.3
200万円以下	129	234,334	162.1	1.1	903	1,636,743	211.1	0.9
300万円以下	162	469,835	182.1	2.2	1,151	3,352,907	237.0	1.9
500万円以下	179	811,544	137.4	3.9	1,438	6,690,617	241.6	3.8
1,000万円以下	411	3,737,248	285.7	17.8	2,608	23,359,890	410.3	13.2
1,500万円以下	97	1,308,761	178.0	6.2	833	11,550,983	365.1	6.5
2,000万円以下	171	3,336,082	348.2	15.9	1,223	23,832,280	432.2	13.5
3,000万円以下	95	2,655,524	276.2	12.6	2,131	62,232,290	1,225.7	35.2
5,000万円以下	199	8,083,461	743.0	38.5	991	41,977,784	948.8	23.7
6,000万円以下	2	104,510	44.5	0.5	7	387,010	49.0	0.2
7,000万円以下	1	68,900	52.6	0.3	2	138,900	25.6	0.1
8,000万円以下	1	80,000	100.0	0.4	2	159,800	20.1	0.1
1億円以下	0	0	*	*	4	387,500	103.3	0.2
1億2千万円以下	0	0	*	*	2	226,046	188.4	0.1
1億5千万円以下	0	0	*	*	2	265,000	104.7	0.1
2億円以下	0	0	*	*	1	200,000	52.6	0.1
合 計	1,579	21,001,449	313.5	100.0	11,953	176,966,950	545.3	100.0

## 新規・継続別保証承諾状況

(単位:千円, %)

	9 月 中				2 年 度 累 計			
	件数	金額	前年比	構成比	件数	金額	前年比	構成比
新規	263	3,390,180	985.3	16.1	1,668	21,165,580	1,214.1	12.0
継続	1,316	17,611,269	277.1	83.9	10,285	155,801,370	507.3	88.0
合 計	1,579	21,001,449	313.5	100.0	11,953	176,966,950	545.3	100.0

金融機関別保証状況

(単位:千円, %)

	保証承諾								9月末保債務残高				代位弁済 (2年度累計)		
	9月中				2年度累計				件数	金額	前年比	構成比	件数	金額	前年比
	件数	金額	前年比	構成比	件数	金額	前年比	構成比							
みずほ銀行	0	0	*	*	1	10,000	33.3	0.0	33	300,840	64.0	0.1	0	0	*
三菱UFJ銀行	0	0	*	*	2	110,000	91.7	0.1	20	318,804	70.2	0.1	0	0	*
(都市銀行計)	0	0	*	*	3	120,000	80.0	0.1	53	619,644	67.0	0.2	0	0	*
秋田銀行	699	10,419,303	390.9	49.6	5,282	86,464,893	666.4	48.9	13,470	136,286,191	168.6	46.9	53	416,182	80.5
北都銀行	504	7,578,809	318.1	36.1	3,807	60,970,206	474.3	34.5	9,447	102,992,383	153.8	35.4	27	295,612	77.0
荘内銀行	4	70,000	*	0.3	14	217,819	295.3	0.1	31	293,968	123.3	0.1	0	0	*
青森銀行	10	153,000	357.5	0.7	52	709,500	457.8	0.4	106	1,125,315	251.0	0.4	0	0	*
山形銀行	1	1,000	6.7	0.0	19	234,500	254.9	0.1	79	686,825	129.7	0.2	0	0	*
東北銀行	0	0	*	*	29	673,000	844.0	0.4	88	917,450	228.3	0.3	0	0	*
七十七銀行	0	0	*	*	1	3,787	112.0	0.0	10	44,249	70.1	0.0	0	0	*
岩手銀行	2	22,303	*	0.1	14	207,303	172.8	0.1	64	842,938	125.7	0.3	0	0	*
みちのく銀行	19	233,141	2,778.8	1.1	55	655,582	878.3	0.4	137	1,040,607	124.9	0.4	0	0	*
(地方銀行計)	1,239	18,477,556	360.0	88.0	9,273	150,136,590	568.1	84.8	23,432	244,229,925	161.8	84.0	80	711,794	78.1
北日本銀行	6	123,000	256.3	0.6	84	1,597,690	853.9	0.9	219	2,404,575	211.7	0.8	0	0	*
きらやか銀行	9	76,000	96.8	0.4	62	930,174	324.0	0.5	166	1,746,753	142.7	0.6	0	0	*
(第二地方銀行計)	15	199,000	157.3	0.9	146	2,527,864	533.1	1.4	385	4,151,328	175.9	1.4	0	0	*
秋田信用金庫	111	889,923	181.2	4.2	859	8,329,578	466.9	4.7	2,006	13,984,940	157.2	4.8	3	3,922	4.0
羽後信用金庫	134	660,600	134.3	3.1	960	8,091,728	441.7	4.6	2,412	13,965,794	151.2	4.8	18	72,201	153.2
(信用金庫計)	245	1,550,523	157.7	7.4	1,819	16,421,306	454.1	9.3	4,418	27,950,734	154.2	9.6	21	76,123	52.8
秋田県信用組合	80	774,370	169.3	3.7	708	7,632,707	462.2	4.3	1,779	12,844,350	170.8	4.4	4	16,086	10.8
あすか信用組合	0	0	*	*	1	40,000	*	0.0	1	40,000	*	0.0	0	0	*
(信用組合計)	80	774,370	169.3	3.7	709	7,672,707	464.6	4.3	1,780	12,884,350	171.3	4.4	4	16,086	10.8
商工組合中央金庫	0	0	*	*	3	88,484	66.1	0.1	80	880,902	74.4	0.3	5	70,457	2,286.3
かつの農協	0	0	*	*	0	0	*	*	1	146,652	91.7	0.1	0	0	*
(その他計)	0	0	*	*	3	88,484	66.1	0.1	81	1,027,554	76.4	0.4	5	70,457	2,286.3
合計	1,579	21,001,449	313.5	100.0	11,953	176,966,950	545.3	100.0	30,149	290,863,534	160.5	100.0	110	874,459	72.4

業種別保証状況

(単位:千円, %)

	保証承諾								9月末保証債務残高				代位弁済 (2年度累計)		
	9月中				2年度累計				件数	金額	前年比	構成比	件数	金額	前年比
	件数	金額	前年比	構成比	件数	金額	前年比	構成比							
食料品工業	49	742,727	217.8	3.5	330	5,585,624	452.0	3.2	790	8,958,647	155.2	3.1	1	8,721	11.9
繊維品工業	24	293,087	623.6	1.4	183	2,384,871	688.3	1.3	443	3,899,310	161.2	1.3	7	78,512	246.2
木材・木製品工業	14	224,014	1,391.4	1.1	130	2,054,947	682.2	1.2	295	4,040,300	127.8	1.4	10	85,439	239.1
家具・建具工業	10	138,000	821.4	0.7	81	1,034,940	540.0	0.6	196	1,501,426	159.3	0.5	0	0	*
紙工業	3	39,000	*	0.2	10	144,000	300.0	0.1	24	228,796	74.8	0.1	0	0	*
製版・製本業	0	0	*	*	0	0	*	*	2	2,392	53.7	0.0	0	0	*
化学工業	1	10,000	*	0.0	4	80,000	*	0.0	10	157,705	344.3	0.1	0	0	*
石油・石炭工業	0	0	*	*	3	80,000	*	0.0	7	149,561	61.8	0.1	5	148,280	*
ゴム・プラスチック工業	5	140,000	1,400.0	0.7	34	733,174	1,367.9	0.4	73	985,427	193.0	0.3	0	0	*
ゴム製品工業	1	40,000	*	0.2	4	95,000	*	0.1	4	94,428	545.2	0.0	0	0	*
皮革工業	2	5,500	*	0.0	34	290,383	1,095.8	0.2	55	409,198	127.2	0.1	4	62,536	*
窯業	1	20,000	666.7	0.1	41	887,560	1,309.1	0.5	108	1,385,871	182.8	0.5	0	0	*
機械工業	36	513,700	215.3	2.4	238	4,320,046	643.9	2.4	570	7,049,796	164.2	2.4	0	0	*
電気機器工業	6	128,600	96.8	0.6	89	2,548,901	554.0	1.4	221	3,679,582	187.7	1.3	0	0	*
車輛工業	5	171,077	211.0	0.8	16	526,577	344.0	0.3	33	664,653	176.8	0.2	0	0	*
船舶工業	0	0	*	*	1	800	*	0.0	5	5,062	102.8	0.0	0	0	*
金属工業	22	511,632	1,088.6	2.4	128	2,834,273	390.5	1.6	312	5,601,682	162.2	1.9	2	17,233	*
ソフトウェア業	10	108,506	1,085.1	0.5	41	646,606	2,811.3	0.4	86	786,803	189.7	0.3	0	0	*
情報処理サービス業	0	0	*	*	1	3,000	*	0.0	6	18,355	105.3	0.0	0	0	*
農林漁業	0	0	*	*	11	235,600	444.5	0.1	41	382,325	158.0	0.1	0	0	*
その他の工業	39	389,200	312.7	1.9	287	2,760,713	519.8	1.6	892	5,006,236	140.7	1.7	0	0	*
製造業計	228	3,475,043	325.4	16.5	1,666	27,247,015	557.4	15.4	4,173	45,007,555	156.2	15.5	29	400,720	244.6
鉱業	9	156,478	782.4	0.7	32	766,478	958.1	0.4	86	1,271,441	150.1	0.4	0	0	*
建設業	419	5,454,564	333.0	26.0	2,993	45,671,140	533.6	25.8	7,683	70,097,559	164.6	24.1	17	58,364	35.8
卸売業	134	2,489,013	184.6	11.9	929	18,922,489	420.8	10.7	2,102	28,439,136	167.6	9.8	22	164,563	77.0
小売業	371	3,883,970	428.0	18.5	3,237	36,875,303	618.8	20.8	7,521	56,276,128	168.3	19.3	23	165,899	57.4
運送倉庫業	42	784,459	438.1	3.7	363	8,276,738	678.6	4.7	969	13,314,960	177.2	4.6	2	5,470	8.6
サービス業	308	3,919,428	452.0	18.7	2,172	30,379,711	715.9	17.2	5,450	51,945,174	168.2	17.9	14	73,291	26.5
不動産業	46	565,772	108.5	2.7	334	4,949,544	222.5	2.8	1,465	14,804,348	122.2	5.1	1	5,393	*
その他	22	272,722	181.0	1.3	227	3,878,534	495.5	2.2	700	9,707,233	120.3	3.3	2	759	2.0
非製造業計	1,351	17,526,406	311.2	83.5	10,287	149,719,935	543.1	84.6	25,976	245,855,979	161.3	84.5	81	473,739	45.4
合計	1,579	21,001,449	313.5	100.0	11,953	176,966,950	545.3	100.0	30,149	290,863,534	160.5	100.0	110	874,459	72.4

市町村別保証状況

(単位:千円, %)

	保証承諾								9月末保証債務残高				代位弁済 (2年度累計)		
	9月中				2年度累計				件数	金額	前年比	構成比	件数	金額	前年比
	件数	金額	前年比	構成比	件数	金額	前年比	構成比							
秋田市	537	7,744,370	416.0	36.9	4,202	62,753,099	597.2	35.5	9,628	99,946,336	170.0	34.4	26	254,906	45.3
能代市	88	1,132,627	299.9	5.4	684	10,752,079	671.3	6.1	1,639	16,301,584	167.5	5.6	14	85,376	145.5
横手市	117	1,584,832	189.3	7.5	1,261	20,379,231	557.7	11.5	2,995	31,203,585	164.4	10.7	17	179,595	181.9
大館市	168	2,424,333	390.3	11.5	777	11,987,391	488.4	6.8	2,180	20,657,362	156.6	7.1	13	92,295	111.5
北秋田市	39	502,350	303.5	2.4	324	4,380,776	669.3	2.5	787	6,957,678	161.4	2.4	2	4,043	29.9
由利本荘市	135	1,215,371	241.0	5.8	779	8,743,998	390.5	4.9	2,205	14,992,927	157.6	5.2	12	56,884	560.3
にかほ市	69	852,771	440.1	4.1	326	4,503,422	380.6	2.5	994	9,439,225	133.4	3.2	5	4,475	116.2
男鹿市	46	654,909	501.2	3.1	283	4,277,120	602.4	2.4	793	7,951,382	148.6	2.7	0	0	*
潟上市	44	521,923	414.5	2.5	339	4,870,911	523.6	2.8	952	8,337,096	156.6	2.9	3	5,297	10.3
湯沢市	71	1,045,378	242.5	5.0	575	9,475,234	523.7	5.4	1,334	14,146,317	158.0	4.9	0	0	*
大仙市	102	1,132,201	177.6	5.4	860	11,047,985	420.6	6.2	2,438	21,212,163	145.2	7.3	3	4,020	13.9
仙北市	36	383,540	243.8	1.8	343	4,804,045	606.0	2.7	979	8,742,976	159.1	3.0	5	27,534	89.7
鹿角市	33	542,873	380.2	2.6	311	5,734,503	650.4	3.2	973	9,623,588	159.4	3.3	2	31,087	30.9
13市計	1,485	19,737,478	319.0	94.0	11,064	163,709,793	544.8	92.5	27,897	269,512,219	161.0	92.7	102	745,512	67.5
小坂町	4	40,300	1,074.7	0.2	34	581,400	1,922.0	0.3	110	1,078,653	146.3	0.4	0	0	*
鹿角郡計	4	40,300	1,074.7	0.2	34	581,400	1,922.0	0.3	110	1,078,653	146.3	0.4	0	0	*
上小阿仁村	4	60,000	279.1	0.3	29	355,200	622.1	0.2	73	680,143	132.1	0.2	0	0	*
北秋田郡計	4	60,000	279.1	0.3	29	355,200	622.1	0.2	73	680,143	132.1	0.2	0	0	*
藤里町	3	17,000	170.0	0.1	23	248,400	548.3	0.1	78	526,396	135.2	0.2	0	0	*
三種町	26	343,300	256.8	1.6	154	2,432,350	530.7	1.4	395	3,638,626	137.5	1.3	0	0	*
八峰町	7	74,600	3,730.0	0.4	57	928,358	841.5	0.5	152	1,258,821	171.7	0.4	0	0	*
山本郡計	36	434,900	298.5	2.1	234	3,609,108	587.8	2.0	625	5,423,842	143.9	1.9	0	0	*
五城目町	3	7,500	28.0	0.0	101	1,068,850	980.8	0.6	231	1,960,977	149.5	0.7	0	0	*
八郎潟町	8	54,000	220.4	0.3	66	747,989	504.8	0.4	151	1,110,672	193.0	0.4	0	0	*
井川町	3	23,000	766.7	0.1	44	415,813	821.8	0.2	103	663,901	162.2	0.2	0	0	*
大潟村	1	39,500	44.8	0.2	21	720,230	174.8	0.4	41	974,344	163.8	0.3	0	0	*
南秋田郡計	15	124,000	87.0	0.6	232	2,952,882	410.3	1.7	526	4,709,894	162.9	1.6	0	0	*
美郷町	15	129,700	167.5	0.6	156	2,249,939	639.2	1.3	432	3,781,030	146.9	1.3	0	0	*
仙北郡計	15	129,700	167.5	0.6	156	2,249,939	639.2	1.3	432	3,781,030	146.9	1.3	0	0	*
羽後町	6	51,000	147.0	0.2	121	1,633,007	423.2	0.9	276	2,159,400	153.2	0.7	0	0	*
東成瀬村	0	0	*	*	33	485,750	1,079.4	0.3	69	636,916	194.1	0.2	2	8,137	344.1
雄勝郡計	6	51,000	126.9	0.2	154	2,118,757	491.8	1.2	345	2,796,315	160.9	1.0	2	8,137	34.4
県外	14	424,071	514.0	2.0	50	1,389,871	686.4	0.8	141	2,881,438	174.0	1.0	6	120,810	268.9
合計	1,579	21,001,449	313.5	100.0	11,953	176,966,950	545.3	100.0	30,149	290,863,534	160.5	100.0	110	874,459	72.4

営業室・支所別状況

(単位:千円, %)

	保証承諾								9月末保証債務残高				代位弁済 (2年度累計)		
	9月中				2年度累計				件数	金額	前年比	構成比	件数	金額	前年比
	件数	金額	前年比	構成比	件数	金額	前年比	構成比							
秋田東営業室	326	4,526,625	349.6	21.6	2,756	38,889,529	527.9	22.0	6,142	61,152,872	150.4	21.0	20	87,556	22.7
秋田西営業室	328	4,683,627	472.3	22.3	2,310	35,764,151	647.4	20.2	5,763	59,895,378	188.4	20.6	11	176,204	62.0
大館支所	254	3,711,927	384.8	17.7	1,498	23,664,931	563.8	13.4	4,174	40,016,152	157.6	13.8	17	127,426	64.6
能代支所	126	1,658,527	293.8	7.9	935	14,945,087	647.2	8.4	2,283	22,461,562	164.0	7.7	18	147,912	162.7
本荘支所	199	2,056,492	298.3	9.8	1,097	13,290,862	391.2	7.5	3,197	24,463,131	146.6	8.4	19	119,632	363.1
大曲支所	151	1,640,041	185.1	7.8	1,347	18,120,169	485.8	10.2	3,866	34,327,523	148.6	11.8	6	27,997	86.7
横手湯沢支所	195	2,724,210	208.1	13.0	2,010	32,292,222	544.8	18.2	4,724	48,546,914	162.2	16.7	19	187,732	101.4
合計	1,579	21,001,449	313.5	100.0	11,953	176,966,950	545.3	100.0	30,149	290,863,534	160.5	100.0	110	874,459	72.4

制度別保証状況

(単位:千円,%)

	保証承諾								9月末保証債務残高				代位弁済 (2年度累計)		
	9 月 中				2 年 度 累 計				件数	金額	前年比	構成比	件数	金額	前年比
	件数	金額	前年比	構成比	件数	金額	前年比	構成比							
普通保証	4	124,000	30.0	0.6	30	973,250	43.7	0.5	629	13,753,165	90.6	4.7	6	100,079	791.2
継続短期	15	396,000	55.0	1.9	187	2,968,800	84.8	1.7	252	4,038,500	91.4	1.4	1	6,001	*
長期安定	0	0	*	*	0	0	*	*	5	63,793	81.9	0.0	0	0	*
長期資金	0	0	*	*	0	0	*	*	5	96,149	64.1	0.0	0	0	*
当座貸越	12	325,000	106.6	1.5	49	1,224,000	90.5	0.7	209	5,226,477	97.3	1.8	0	0	*
カードローン	46	227,000	81.8	1.1	180	1,075,000	80.1	0.6	740	4,658,966	96.2	1.6	1	4,613	*
カードmini	141	251,040	195.7	1.2	363	655,580	98.5	0.4	1,975	3,102,385	90.7	1.1	12	19,598	145.3
流動資産(根保証)	2	24,000	100.0	0.1	7	220,000	54.3	0.1	9	357,600	92.0	0.1	0	0	*
特定社債	1	40,000	*	0.2	1	40,000	166.7	0.0	8	313,600	93.8	0.1	0	0	*
秋田銀行提携保証	0	0	*	*	3	6,500	1.2	0.0	175	1,335,440	72.6	0.5	0	0	*
Bizこまち	0	0	*	*	1	9,000	1,800.0	0.0	43	95,663	70.0	0.0	0	0	*
北都銀行提携保証	3	55,600	8.2	0.3	16	313,600	12.0	0.2	611	5,688,554	71.8	2.0	1	3,100	28.2
ほくと創業	0	0	*	*	0	0	*	*	54	134,575	63.2	0.0	1	5,393	*
秋田信託提携保証	0	0	*	*	1	1,500	150.0	0.0	4	4,029	57.4	0.0	0	0	*
あきしん創業	1	500	4.2	0.0	3	7,500	30.0	0.0	30	93,181	101.5	0.0	0	0	*
羽後信託提携保証	3	6,470	215.7	0.0	9	22,470	97.7	0.0	14	16,963	53.6	0.0	1	962	*
県信託提携保証	0	0	*	*	0	0	*	*	8	12,491	55.4	0.0	0	0	*
財務型無保証人	0	0	*	*	0	0	*	*	3	219,972	118.0	0.1	0	0	*
順風満帆	1	53,000	*	0.3	3	165,500	22.0	0.1	115	5,677,205	104.6	2.0	0	0	*
その他	0	0	*	*	0	0	*	*	2	2,474	17.5	0.0	0	0	*
協会制度計	225	1,378,610	59.5	6.6	823	6,709,450	59.5	3.8	4,262	31,138,015	89.2	10.7	17	39,667	17.1
国経営安定	1	80,000	*	0.4	5	361,046	*	0.2	45	950,402	110.4	0.3	1	15,708	310.5
経営革新関連	0	0	*	*	0	0	*	*	2	30,636	88.6	0.0	0	0	*
安定化(借換)	0	0	*	*	0	0	*	*	1	1,429	17.0	0.0	0	0	*
全国緊急	0	0	*	*	0	0	*	*	5	104,427	46.5	0.0	0	0	*
震災緊急	0	0	*	*	0	0	*	*	3	31,016	79.6	0.0	0	0	*
経営力強化	0	0	*	*	4	140,600	43.7	0.1	48	1,070,195	95.1	0.4	0	0	*
経営サポート	0	0	*	*	0	0	*	*	17	381,308	79.7	0.1	2	36,576	*
危機関連	1	24,975	*	0.1	14	488,626	*	0.3	13	436,739	*	0.2	0	0	*
国制度計	2	104,975	191.4	0.5	23	990,272	250.2	0.6	134	3,006,152	108.3	1.0	3	52,285	794.8
振興資金(固定)	6	70,600	56.9	0.3	25	266,580	44.0	0.2	152	998,325	65.9	0.3	1	2,122	21.2
振興資金(変動)	19	418,811	60.3	2.0	110	1,860,423	46.2	1.1	1,843	20,623,142	78.9	7.1	8	108,523	71.5
振興資金(小規模)	0	0	*	*	5	15,354	31.8	0.0	36	126,068	95.7	0.0	0	0	*
振興資金(23年地震)	0	0	*	*	0	0	*	*	1,331	2,522,291	38.0	0.9	6	33,135	44.5
災害復旧	0	0	*	*	0	0	*	*	4	9,223	43.4	0.0	0	0	*
県ABL(根保証)	1	5,600	25.9	0.0	6	69,600	81.3	0.0	23	348,800	97.1	0.1	0	0	*
経営安定受注減	2	74,900	28.2	0.4	24	476,008	35.0	0.3	487	6,117,607	75.5	2.1	7	53,735	54.0
経営安定原油対策	0	0	*	*	0	0	*	*	1	5,755	26.7	0.0	0	0	*
原油価格対策	0	0	*	*	0	0	*	*	16	182,837	42.7	0.1	3	52,611	158.0
県緊急対策	0	0	*	*	0	0	*	*	1,061	6,838,181	49.6	2.4	11	76,169	33.2
県取引安定	0	0	*	*	0	0	*	*	1	1,340	60.1	0.0	0	0	*
受注減小口	3	14,000	6.3	0.1	22	112,906	15.1	0.1	367	1,461,758	77.6	0.5	6	43,114	172.9
経営安定連倒	0	0	*	*	0	0	*	*	5	49,093	82.6	0.0	0	0	*
連倒小口	0	0	*	*	0	0	*	*	1	1,640	82.0	0.0	0	0	*
経営安定再生	0	0	*	*	0	0	*	*	31	385,338	57.6	0.1	1	5,659	*
経営安定電気	0	0	*	*	0	0	*	*	2	9,749	76.5	0.0	0	0	*
経営安定消費税	0	0	*	*	0	0	*	*	20	262,847	163.0	0.1	1	27,046	397.0
経営安定借換	0	0	*	*	1	21,000	12.6	0.0	194	2,569,614	67.9	0.9	1	13,037	26.4
経営安定コロナ	11	326,183	*	1.6	133	3,022,132	*	1.7	156	3,728,319	*	1.3	0	0	*
県創業支援	11	36,500	237.0	0.2	27	117,420	69.2	0.1	287	839,629	91.2	0.3	2	2,487	215.9
新事業事業革新	1	3,000	*	0.0	1	3,000	7.5	0.0	44	603,776	79.7	0.2	3	83,520	*
県支援創業関連	0	0	*	*	0	0	*	*	1	3,391	86.7	0.0	0	0	*
新事業フェニックス	0	0	*	*	0	0	*	*	1	71,034	100.0	0.0	0	0	*
再起支援資金	0	0	*	*	0	0	*	*	1	750	45.3	0.0	0	0	*
事業承継資金	2	19,000	*	0.1	2	19,000	135.7	0.0	30	266,151	98.4	0.1	1	8,721	*
県小口	0	0	*	*	6	37,600	33.7	0.0	101	224,903	68.3	0.1	0	0	*
県アグリ	0	0	*	*	1	1,600	8.0	0.0	19	88,116	83.1	0.0	0	0	*
エネルギー設備	0	0	*	*	4	78,400	104.5	0.0	63	2,758,999	90.6	0.9	0	0	*
エネルギー支援	0	0	*	*	0	0	*	*	18	659,353	87.4	0.2	0	0	*
29大雨	0	0	*	*	0	0	*	*	17	131,164	55.3	0.0	0	0	*
県危機関連コロナ	45	1,197,493	*	5.7	1,103	22,339,268	*	12.6	888	19,995,266	*	6.9	0	0	*
国無利子	946	13,225,957	*	63.0	7,717	119,117,331	*	67.3	7,357	112,633,813	*	38.7	0	0	*
県無利子	108	2,378,767	*	11.3	548	11,998,918	*	6.8	513	11,051,612	*	3.8	0	0	*
ハトナタッチ	0	0	*	*	3	169,518	*	0.1	3	162,088	*	0.1	0	0	*
県制度計	1,155	17,770,811	1,233.8	84.6	9,738	159,726,058	2,109.8	90.3	15,107	196,067,221	276.9	67.4	51	509,880	72.0
市町村制度計	193	1,623,053	65.6	7.7	1,339	8,567,921	78.1	4.8	10,017	46,898,981	81.5	16.1	33	172,549	69.4
合 計	1,579	21,001,449	313.5	100.0	11,953	176,966,950	545.3	100.0	30,149	290,863,534	160.5	100.0	110	874,459	72.4

市町村制度別保証状況

(単位:千円, %)

	保証承諾								9月末保証債務残高				代位弁済 (2年度累計)		
	9月中				2年度累計				件数	金額	前年比	構成比	件数	金額	前年比
	件数	金額	前年比	構成比	件数	金額	前年比	構成比							
秋田市	13	133,491	24.1	8.2	83	923,521	35.9	10.8	1,183	9,871,820	80.4	21.0	2	29,099	42.8
秋田市(設備)	0	0	*	*	1	8,000	*	0.1	9	61,730	114.1	0.1	0	0	*
秋田市(空き店舗)	0	0	*	*	0	0	*	*	1	1,900	76.0	0.0	0	0	*
秋田市(創業)	5	26,500	71.6	1.6	17	124,300	97.4	1.5	128	569,372	92.1	1.2	1	2,869	33.3
秋田市(新分野)	0	0	*	*	0	0	*	*	1	4,190	49.6	0.0	0	0	*
秋田市(緊急)	2	60,000	*	3.7	25	361,000	*	4.2	34	477,553	*	1.0	0	0	*
秋田市小口	3	6,150	2.6	0.4	46	187,990	18.2	2.2	1,167	2,822,391	70.8	6.0	3	6,390	55.5
秋田市中心空き店舗	0	0	*	*	0	0	*	*	5	25,720	40.5	0.0	0	0	*
秋田市中心市街地設備	0	0	*	*	0	0	*	*	8	75,755	79.8	0.2	0	0	*
男鹿市	1	12,362	268.7	0.8	2	22,362	17.3	0.3	118	694,786	82.4	1.5	0	0	*
男小口	0	0	*	*	3	9,900	8.8	0.1	102	262,346	83.8	0.6	0	0	*
男創業	1	8,000	*	0.5	1	8,000	400.0	0.1	5	18,398	244.9	0.0	0	0	*
湯上市	0	0	*	*	2	15,300	17.0	0.2	100	545,835	91.0	1.2	0	0	*
湯上市小口	1	2,500	12.1	0.2	3	11,650	13.0	0.1	106	247,514	88.0	0.5	1	1,650	*
五城目町	0	0	*	*	1	8,500	23.8	0.1	25	80,976	49.0	0.2	0	0	*
マル五小口	0	0	*	*	1	3,000	37.3	0.0	24	39,736	50.0	0.1	0	0	*
五創業	0	0	*	*	0	0	*	*	1	277	*	0.0	0	0	*
八郎湯町	1	2,000	12.1	0.1	2	4,389	10.2	0.1	24	78,429	63.2	0.2	0	0	*
マル八小口	0	0	*	*	1	6,000	60.0	0.1	13	32,116	111.5	0.1	0	0	*
八創業	0	0	*	*	0	0	*	*	1	849	*	0.0	0	0	*
井川町	0	0	*	*	0	0	*	*	8	41,684	69.2	0.1	0	0	*
マル井小口	0	0	*	*	0	0	*	*	13	21,871	100.5	0.0	0	0	*
大湯村	0	0	*	*	0	0	*	*	3	16,558	87.3	0.0	0	0	*
湯小口	0	0	*	*	1	8,230	274.3	0.1	4	15,836	160.9	0.0	0	0	*
東西営業室管内計	27	251,003	27.3	15.5	189	1,702,142	39.9	19.9	3,083	16,007,640	81.4	34.1	7	40,008	45.4
大館市	30	477,600	303.5	29.4	71	1,020,313	138.1	11.9	492	3,162,649	87.0	6.7	6	46,099	296.7
大館市小口	2	3,500	11.5	0.2	16	46,300	35.5	0.5	296	453,506	74.8	1.0	1	334	*
大館市(機械)	0	0	*	*	1	743	2.6	0.0	59	71,856	62.3	0.2	1	225	*
大館市特別	52	468,800	*	28.9	115	945,300	*	11.0	86	687,829	*	1.5	0	0	*
大館市小口特別	1	3,500	*	0.2	2	6,500	*	0.1	2	6,351	*	0.0	0	0	*
北秋田市	1	1,050	5.8	0.1	27	127,009	63.6	1.5	288	1,173,040	82.8	2.5	1	2,183	26.5
北秋田市特別	0	0	*	*	20	70,500	*	0.8	19	67,500	*	0.1	0	0	*
鹿角市	4	31,080	113.0	1.9	11	96,890	38.5	1.1	155	1,111,928	69.8	2.4	1	4,041	29.7
鹿小口	0	0	*	*	6	30,500	28.9	0.4	134	337,475	89.2	0.7	0	0	*
鹿創業	1	1,200	*	0.1	1	1,200	10.4	0.0	17	51,085	123.3	0.1	0	0	*
小坂町	0	0	*	*	0	0	*	*	24	95,143	94.2	0.2	0	0	*
坂創業	0	0	*	*	0	0	*	*	1	4,900	*	0.0	0	0	*
上小阿仁村	0	0	*	*	0	0	*	*	20	68,225	79.7	0.1	0	0	*
大館支所管内計	91	986,730	333.5	60.8	270	2,345,255	152.5	27.4	1,593	7,291,485	91.4	15.5	10	52,882	141.6
能代市	2	24,664	72.8	1.5	9	78,504	29.3	0.9	212	1,246,929	62.1	2.7	1	10,398	82.5
能小口	1	1,200	2.5	0.1	21	61,980	21.4	0.7	313	634,660	64.4	1.4	3	6,525	*
能創業	2	5,500	*	0.3	10	19,800	*	0.2	9	17,465	*	0.0	0	0	*
藤里町	0	0	*	*	1	7,500	40.8	0.1	8	28,329	44.1	0.1	0	0	*
藤小口	0	0	*	*	2	7,500	53.2	0.1	22	44,889	74.5	0.1	0	0	*
藤創業	0	0	*	*	0	0	*	*	1	2,848	*	0.0	0	0	*
三種町	0	0	*	*	4	66,000	60.9	0.8	59	473,799	60.1	1.0	0	0	*
三小口	0	0	*	*	8	42,250	108.6	0.5	78	162,612	65.4	0.3	0	0	*
三創業	0	0	*	*	0	0	*	*	0	0	*	*	0	0	*
八峰町	0	0	*	*	2	10,800	55.4	0.1	24	126,285	88.5	0.3	0	0	*
ぶな小口	0	0	*	*	4	17,000	82.1	0.2	46	99,014	93.6	0.2	0	0	*
マルぶな創業	0	0	*	*	0	0	*	*	1	2,676	89.2	0.0	0	0	*
能代支所管内計	5	31,364	23.9	1.9	61	311,334	39.9	3.6	773	2,839,505	64.2	6.1	4	16,924	57.5
由利本荘市	0	0	*	*	10	58,165	43.3	0.7	208	734,664	79.3	1.6	2	7,830	216.9
由利本荘小口	0	0	*	*	9	20,080	10.0	0.2	306	538,183	73.3	1.1	1	2,186	128.4
由利本荘特別	0	0	*	*	5	28,490	44.0	0.3	134	369,556	83.2	0.8	0	0	*
由利本荘市小口特別	7	17,000	*	1.0	191	607,300	*	7.1	187	577,615	*	1.2	0	0	*
にかほ市	1	12,500	71.1	0.8	14	143,200	84.0	1.7	199	1,585,076	81.1	3.4	0	0	*
にかほ小口	0	0	*	*	11	54,400	55.8	0.6	182	415,115	90.2	0.9	1	1,786	63.0
にかほ創業	0	0	*	*	4	22,700	454.0	0.3	12	33,000	260.1	0.1	0	0	*
にかほ市特別	1	10,000	*	0.6	22	132,341	*	1.5	19	104,229	*	0.2	0	0	*
本荘支所管内計	9	39,500	26.2	2.4	266	1,066,676	158.7	12.4	1,247	4,357,438	96.1	9.3	4	11,802	103.7
大仙市	4	36,726	24.2	2.3	31	305,444	48.6	3.6	468	3,553,619	76.3	7.6	0	0	*
仙小口	2	13,500	22.8	0.8	20	57,920	30.6	0.7	368	775,978	75.9	1.7	1	463	*
仙創業	0	0	*	*	6	23,060	146.9	0.3	30	97,506	98.9	0.2	0	0	*
大仙市緊急	0	0	*	*	52	513,750	*	6.0	52	514,998	*	1.1	0	0	*
大仙市再興	29	65,260	*	4.0	236	590,385	*	6.9	221	551,258	*	1.2	0	0	*
仙北市	2	12,270	9.7	0.8	8	63,650	19.8	0.7	196	1,288,647	77.1	2.7	2	13,735	*
セ小口	3	13,800	123.2	0.9	8	34,125	45.6	0.4	168	325,702	81.2	0.7	0	0	*
セ創業	2	4,200	*	0.3	5	22,200	196.5	0.3	13	40,354	95.0	0.1	0	0	*
仙北市特別	3	11,500	*	0.7	34	377,500	*	4.4	30	329,393	*	0.7	0	0	*
美郷町	2	26,300	45.1	1.6	28	298,600	310.2	3.5	91	756,234	90.3	1.6	0	0	*
美小口	3	22,900	106.5	1.4	23	109,900	176.2	1.3	106	280,476	91.3	0.6	0	0	*
美創業	1	7,000	*	0.4	3	17,800	*	0.2	6	27,607	222.7	0.1	0	0	*
美郷町特別	1	10,000	*	0.6	4	36,600	*	0.4	4	35,781	*	0.1	0	0	*
大曲支所管内計	52	223,456	52.1	13.8	458	2,450,934	175.2	28.6	1,753	8,577,553	94.8	18.3	3	14,199	60.3
横手市	5	56,000	16.6	3.5	40	416,211	27.6	4.9	575	4,700,329	66.0	10.0	3	29,103	91.3
横小口	1	10,000	17.2	0.6	24	79,420	24.2	0.9	529	1,087,186	62.6	2.3	0	0	*
横創業	0	0	*	*	6	36,200	74.0	0.4	41	143,677	81.5	0.3	1	4,458	*
湯沢市	2	20,000	31.3	1.2	14	117,049	43.9	1.4	177	1,348,822	66.5	2.9	0	0	*
ゆ小口	1	5,000	6.7	0.3	10	41,200	26.4	0.5	219	485,509	64.6	1.0	0	0	*
羽後町	0	0	*	*	0	0	*	*	11	26,671	62.2	0.1	0	0	*
東成瀬村	0	0	*	*	0	0	*	*	4	14,198	31.8	0.0	1	3,173	*
東小口	0	0	*	*	1	1,500	13.6	0.0	12	18,970	45.1	0.0	0	0	*
横手湯沢支所管内計	9	91,000	16.7	5.6	95	691,580	29.8	8.1	1,568	7,825,361	65.5	16.7	5	36,734	62.5
合計	19														

セーフティネット保証状況

①金融機関別

(単位:千円, %)

	保 証 承 諾						保 証 承 諾 累 計					
	9月保証承諾			内セーフティネット保証分			2年度保証承諾累計			内セーフティネット保証分		
	件数	金額	構成比	件数	金額	構成比	件数	金額	構成比	件数	金額	構成比
みずほ銀行	0	0	*	0	0	*	1	10,000	0.0	0	0	*
三菱UFJ銀行	0	0	*	0	0	*	2	110,000	0.1	0	0	*
(都市銀行計)	0	0	*	0	0	*	3	120,000	0.1	0	0	*
秋田銀行	699	10,419,303	49.6	274	4,881,920	46.9	5,282	86,464,893	48.9	1,673	29,113,214	33.7
北都銀行	504	7,578,809	36.1	233	3,527,726	46.5	3,807	60,970,206	34.5	1,206	19,354,327	31.7
荘内銀行	4	70,000	0.3	4	70,000	100.0	14	217,819	0.1	8	130,000	59.7
青森銀行	10	153,000	0.7	6	110,000	71.9	52	709,500	0.4	33	466,500	65.8
山形銀行	1	1,000	0.0	0	0	*	19	234,500	0.1	13	144,500	61.6
東北銀行	0	0	*	0	0	*	29	673,000	0.4	3	90,000	13.4
七十七銀行	0	0	*	0	0	*	1	3,787	0.0	0	0	*
岩手銀行	2	22,303	0.1	1	5,000	22.4	14	207,303	0.1	3	45,000	21.7
みちのく銀行	19	233,141	1.1	8	125,664	53.9	55	655,582	0.4	23	292,502	44.6
(地方銀行計)	1,239	18,477,556	88.0	526	8,720,310	47.2	9,273	150,136,590	84.8	2,962	49,636,042	33.1
北日本銀行	6	123,000	0.6	3	53,000	43.1	84	1,597,690	0.9	47	870,100	54.5
きらやか銀行	9	76,000	0.4	2	10,000	13.2	62	930,174	0.5	17	216,854	23.3
(第二地方銀行計)	15	199,000	0.9	5	63,000	31.7	146	2,527,864	1.4	64	1,086,954	43.0
秋田信用金庫	111	889,923	4.2	21	176,119	19.8	859	8,329,578	4.7	142	1,593,763	19.1
羽後信用金庫	134	660,600	3.1	74	503,278	76.2	960	8,091,728	4.6	584	5,006,332	61.9
(信用金庫計)	245	1,550,523	7.4	95	679,397	43.8	1,819	16,421,306	9.3	726	6,600,095	40.2
秋田県信用組合	80	774,370	3.7	34	367,920	47.5	708	7,632,707	4.3	161	1,814,787	23.8
あすか信用組合	0	0	*	0	0	*	1	40,000	0.0	1	40,000	100.0
(信用組合計)	80	774,370	3.7	34	367,920	47.5	709	7,672,707	4.3	162	1,854,787	24.2
商工組合中央金庫	0	0	*	0	0	*	3	88,484	0.1	0	0	*
(その他計)	0	0	*	0	0	*	3	88,484	0.1	0	0	*
合 計	1,579	21,001,449	100.0	660	9,830,627	46.8	11,953	176,966,950	100.0	3,914	59,177,878	33.4

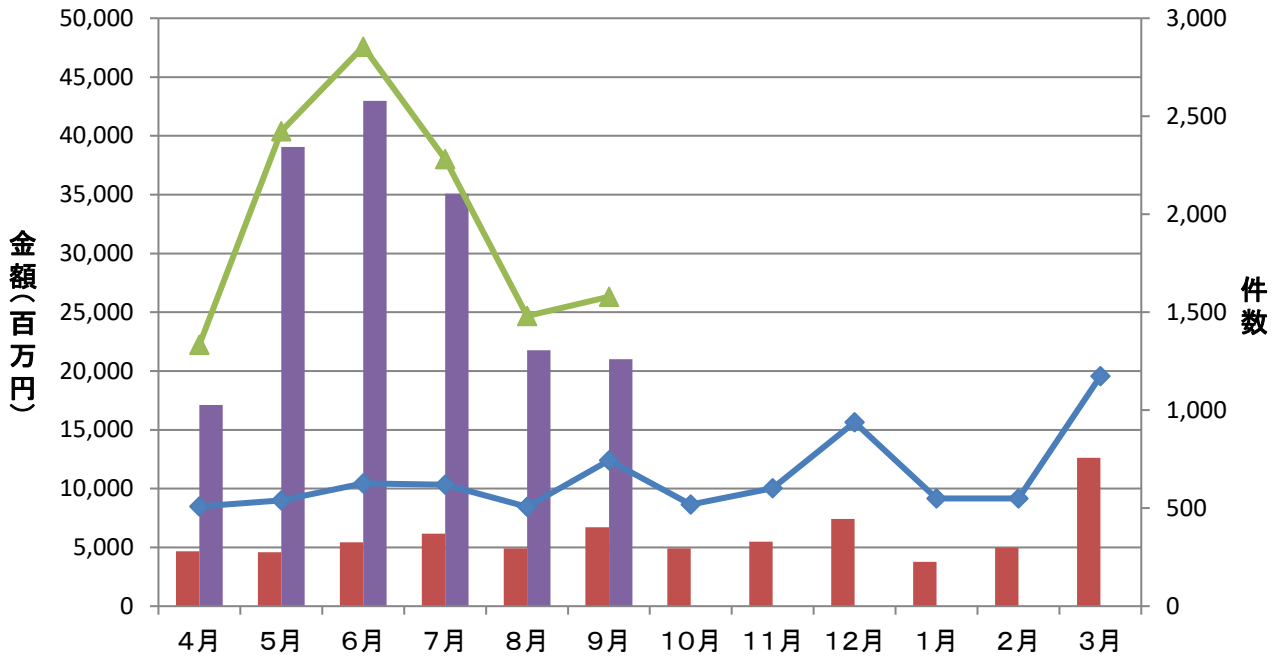
②市町村別

(単位:千円, %)

	保 証 承 諾						保 証 承 諾 累 計					
	9月保証承諾			内セーフティネット保証分			2年度保証承諾累計			内セーフティネット保証分		
	件数	金額	構成比	件数	金額	構成比	件数	金額	構成比	件数	金額	構成比
秋田市	537	7,744,370	36.9	152	2,841,595	36.7	4,202	62,753,099	35.5	786	14,318,997	22.8
能代市	88	1,132,627	5.4	32	428,242	37.8	684	10,752,079	6.1	275	4,400,047	40.9
横手市	117	1,584,832	7.5	63	930,015	58.7	1,261	20,379,231	11.5	596	10,428,000	51.2
大館市	168	2,424,333	11.5	131	1,932,369	79.7	777	11,987,391	6.8	403	5,755,939	48.0
北秋田市	39	502,350	2.4	9	155,000	30.9	324	4,380,776	2.5	139	2,021,160	46.1
由利本荘市	135	1,215,371	5.8	74	824,783	67.9	779	8,743,998	4.9	449	4,588,022	52.5
にかほ市	69	852,771	4.1	46	734,571	86.1	326	4,503,422	2.5	190	2,876,219	63.9
男鹿市	46	654,909	3.1	11	201,219	30.7	283	4,277,120	2.4	31	548,579	12.8
潟上市	44	521,923	2.5	10	116,853	22.4	339	4,870,911	2.8	39	597,971	12.3
湯沢市	71	1,045,378	5.0	21	364,448	34.9	575	9,475,234	5.4	123	2,129,473	22.5
大仙市	102	1,132,201	5.4	54	613,261	54.2	860	11,047,985	6.2	471	5,309,054	48.1
仙北市	36	383,540	1.8	10	51,070	13.3	343	4,804,045	2.7	83	896,610	18.7
鹿角市	33	542,873	2.6	10	143,280	26.4	311	5,734,503	3.2	52	880,390	15.4
13市計	1,485	19,737,478	94.0	623	9,336,706	47.3	11,064	163,709,793	92.5	3,637	54,750,460	33.4
小坂町	4	40,300	0.2	1	10,000	24.8	34	581,400	0.3	2	26,000	4.5
鹿角郡計	4	40,300	0.2	1	10,000	24.8	34	581,400	0.3	2	26,000	4.5
上小阿仁村	4	60,000	0.3	3	40,000	66.7	29	355,200	0.2	9	108,500	30.5
北秋田郡計	4	60,000	0.3	3	40,000	66.7	29	355,200	0.2	9	108,500	30.5
藤里町	3	17,000	0.1	3	17,000	100.0	23	248,400	0.1	18	208,400	83.9
三種町	26	343,300	1.6	17	271,000	78.9	154	2,432,350	1.4	98	1,628,100	66.9
八峰町	7	74,600	0.4	1	2,100	2.8	57	928,358	0.5	17	338,158	36.4
山本郡計	36	434,900	2.1	21	290,100	66.7	234	3,609,108	2.0	133	2,174,658	60.3
五城目町	3	7,500	0.0	0	0	*	101	1,068,850	0.6	20	302,150	28.3
八郎潟町	8	54,000	0.3	1	10,000	18.5	66	747,989	0.4	11	175,000	23.4
井川町	3	23,000	0.1	1	10,000	43.5	44	415,813	0.2	10	127,000	30.5
大潟村	1	39,500	0.2	0	0	*	21	720,230	0.4	2	70,000	9.7
南秋田郡計	15	124,000	0.6	2	20,000	16.1	232	2,952,882	1.7	43	674,150	22.8
美郷町	15	129,700	0.6	4	30,000	23.1	156	2,249,939	1.3	44	700,639	31.1
仙北郡計	15	129,700	0.6	4	30,000	23.1	156	2,249,939	1.3	44	700,639	31.1
羽後町	6	51,000	0.2	1	3,500	6.9	121	1,633,007	0.9	24	251,900	15.4
東成瀬村	0	0	*	0	0	*	33	485,750	0.3	4	24,250	5.0
雄勝郡計	6	51,000	0.2	1	3,500	6.9	154	2,118,757	1.2	28	276,150	13.0
県外	14	424,071	2.0	5	100,321	23.7	50	1,389,871	0.8	18	467,321	33.6
合 計	1,579	21,001,449	100.0	660	9,830,627	46.8	11,953	176,966,950	100.0	3,914	59,177,878	33.4

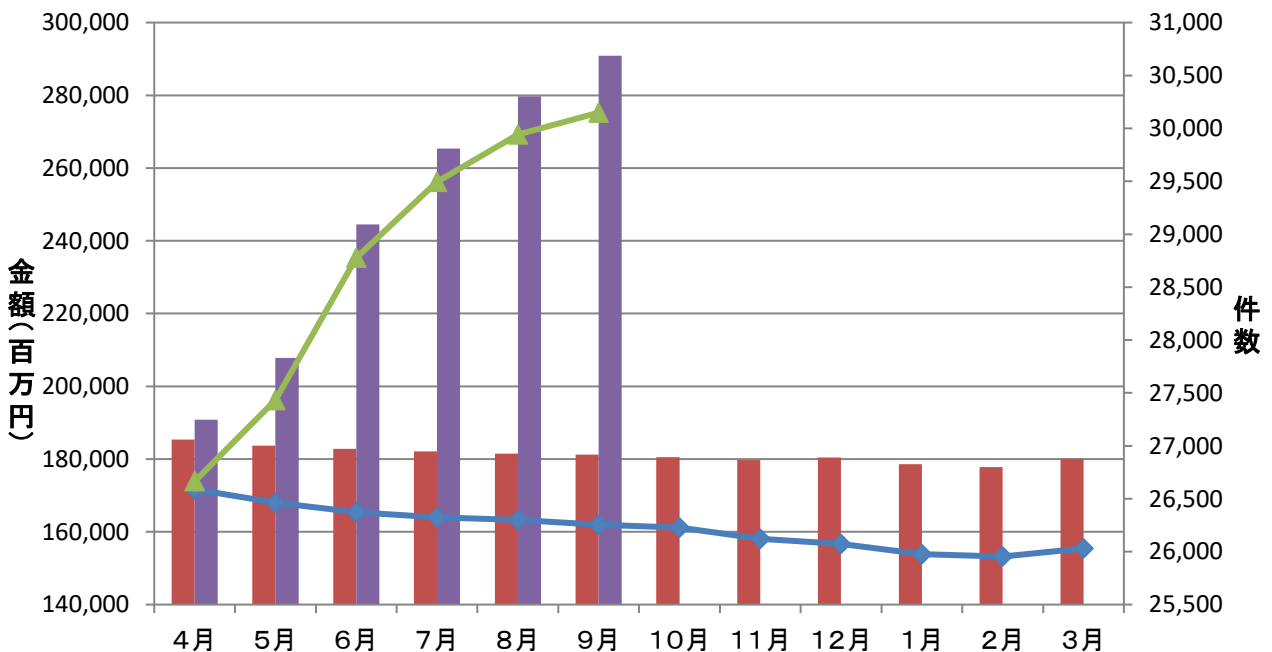
## 保証承諾実績

■ 令和元年度承諾金額 ■ 令和2年度承諾金額 ◆ 令和元年度承諾件数 ▲ 令和2年度承諾件数



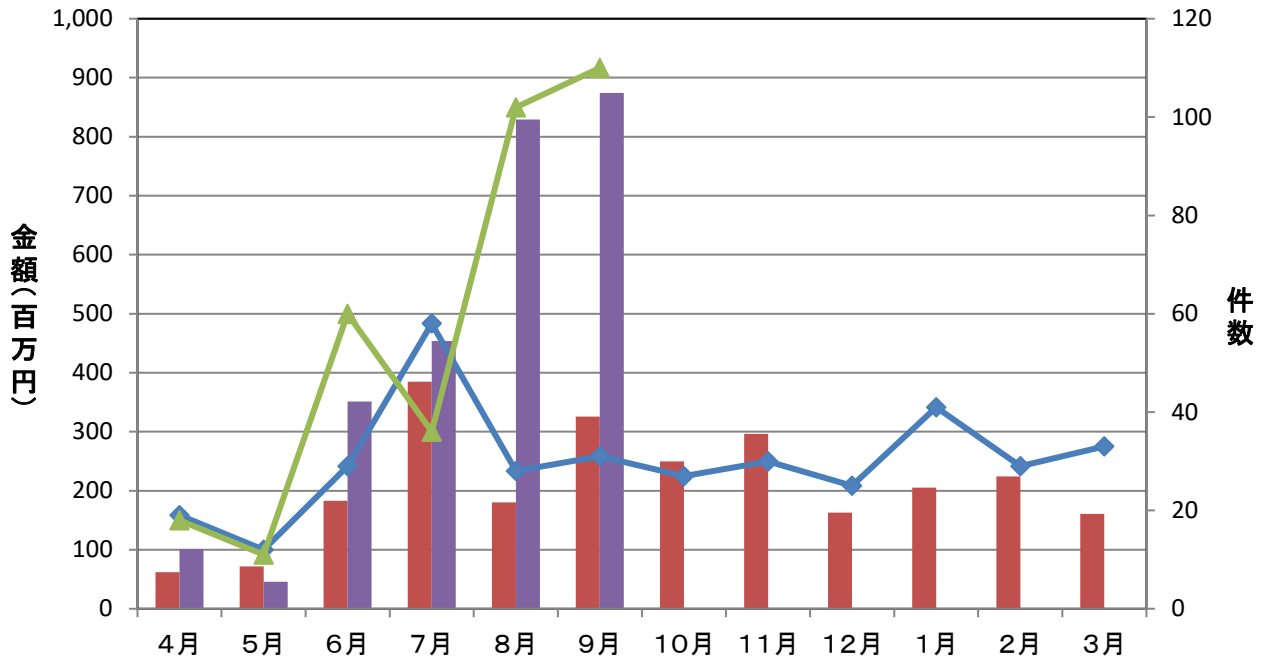
## 保証債務残高実績

■ 令和元年度残高 ■ 令和2年度残高 ◆ 令和元年度残高件数 ▲ 令和2年度残高件数



## 代位弁済実績

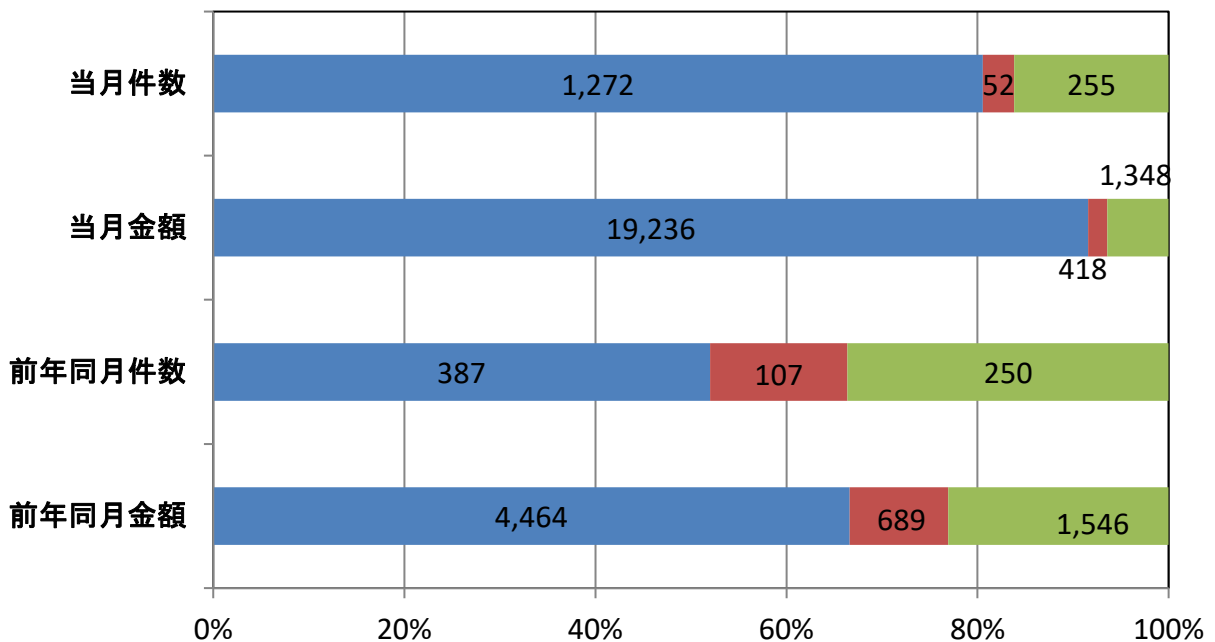
■ 令和元年度代弁金額 
 ■ 令和2年度代弁金額 
 ◆ 令和元年度代弁件数 
 ▲ 令和2年度代弁件数



## 資金使途別保証承諾実績

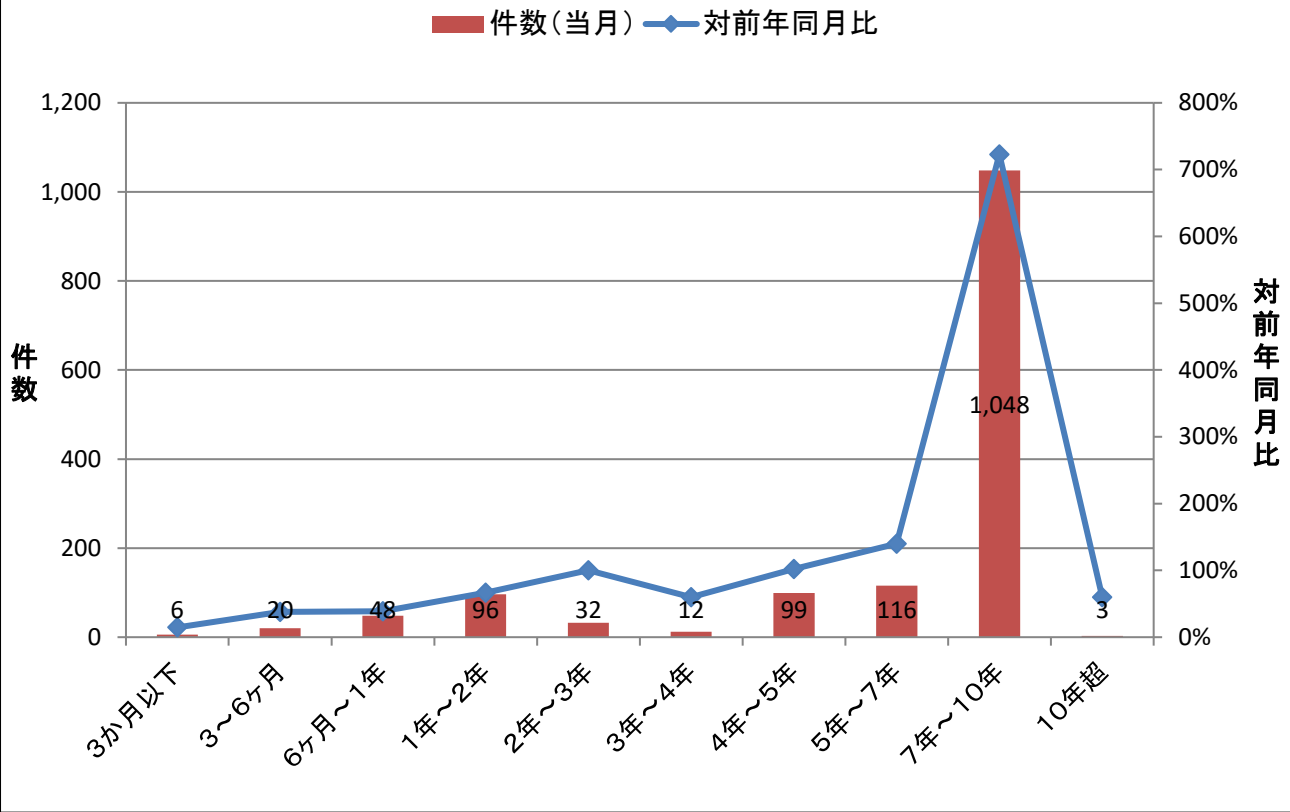
■ 運転資金 
 ■ 設備資金 
 ■ 運転設備資金

(単位: 件、百万円)

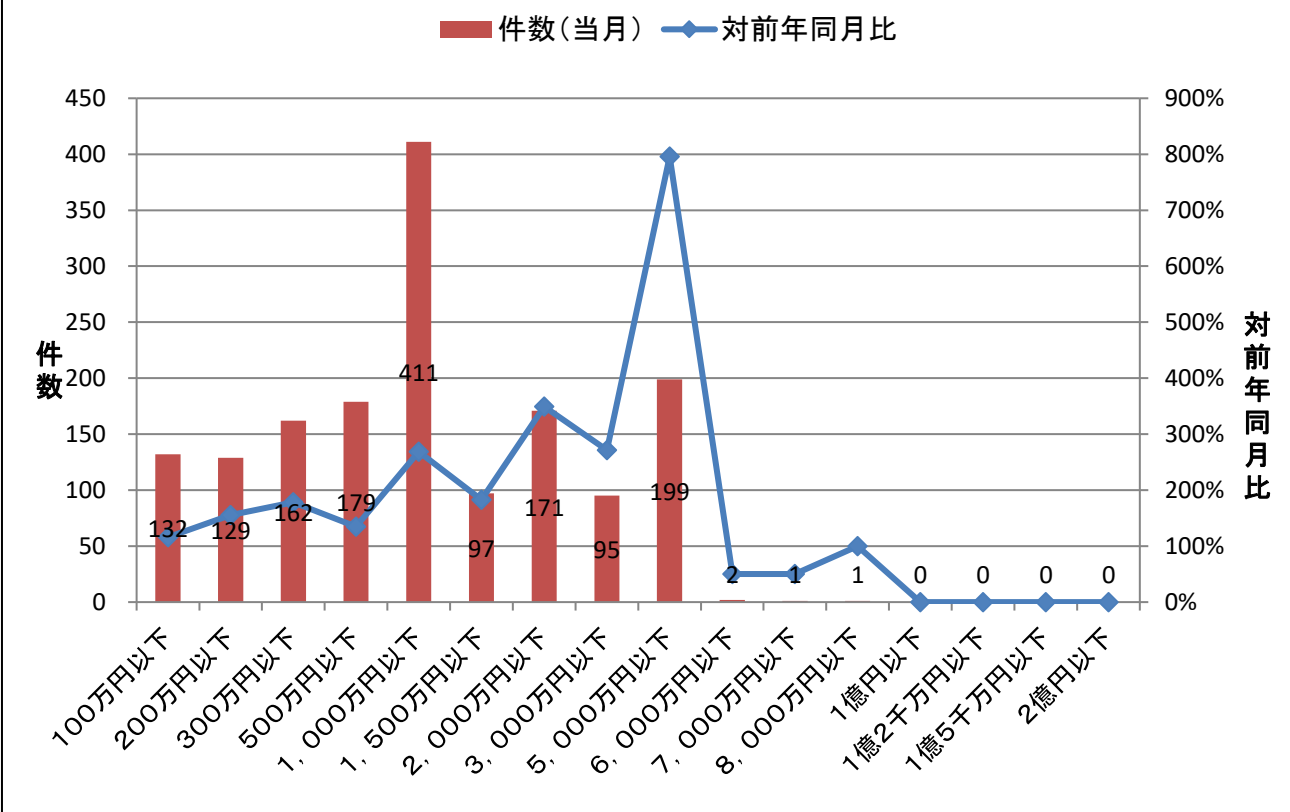




## 期間別保証承諾実績



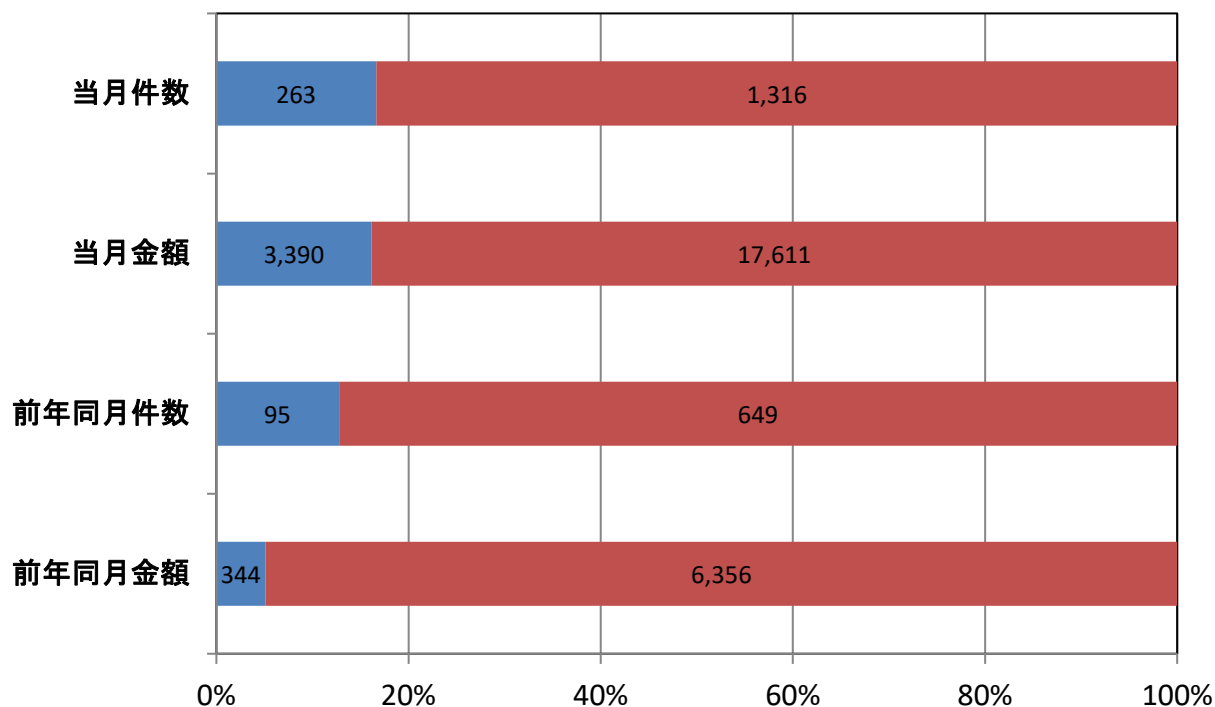
## 金額別保証承諾実績



## 新規・継続別保証承諾実績

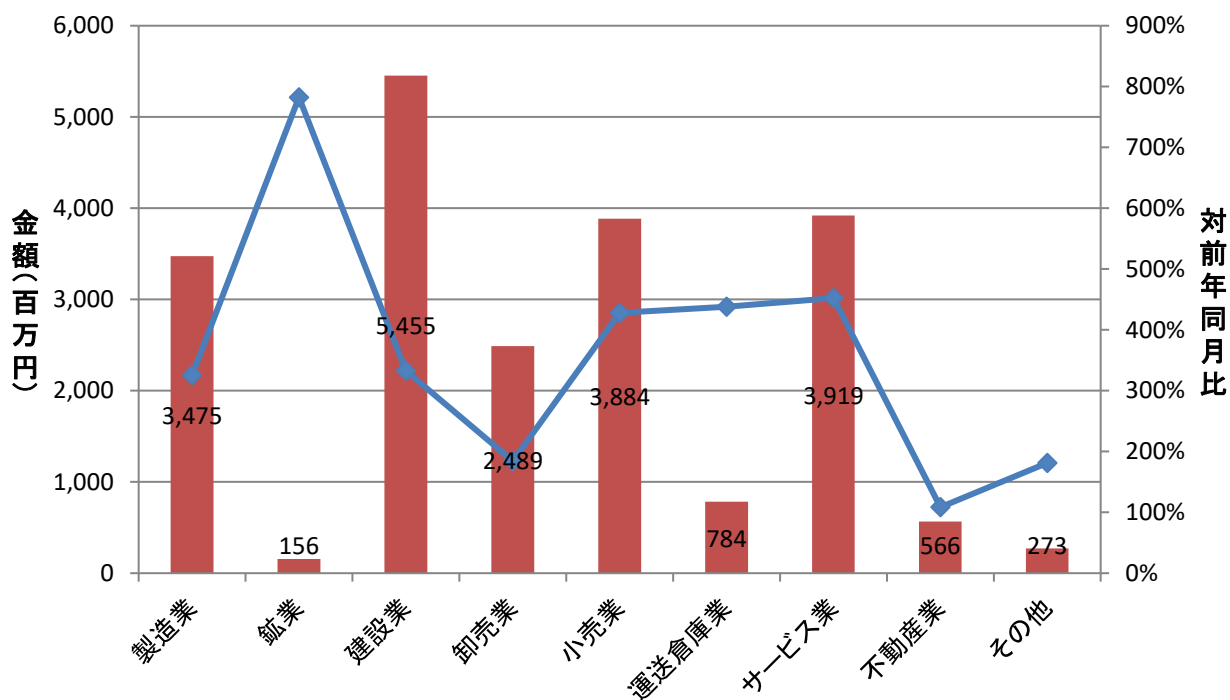
■ 新規 ■ 継続

(単位: 件、百万円)



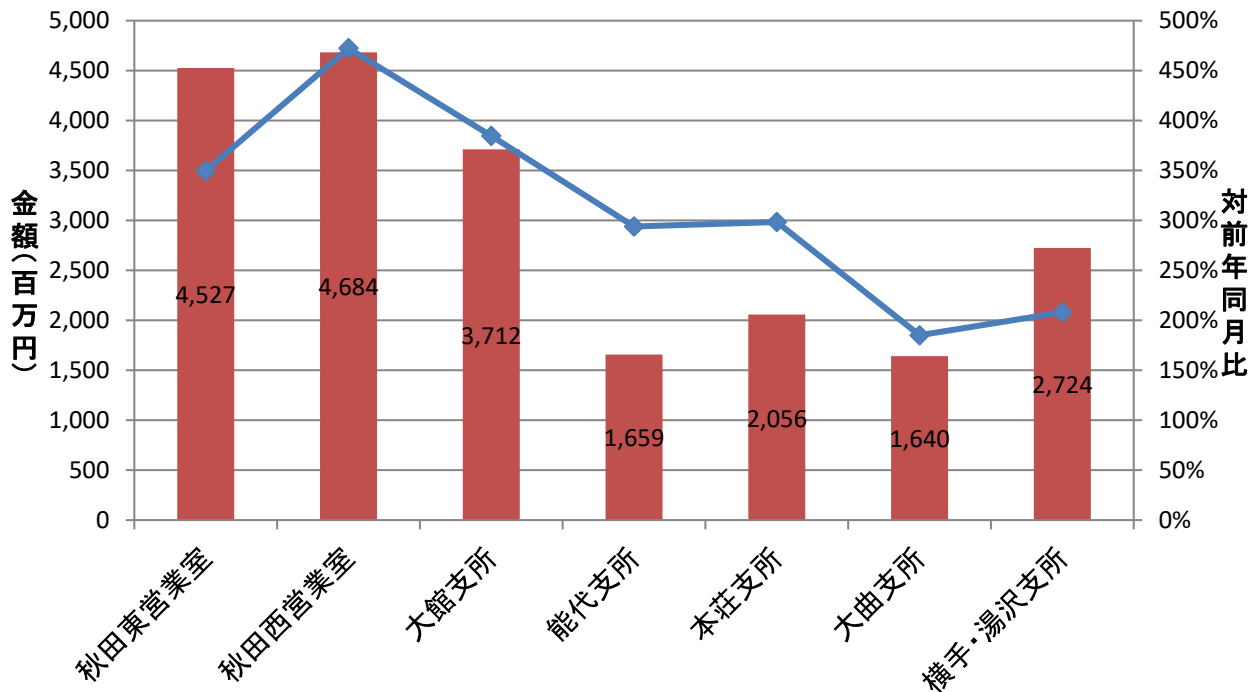
## 業種別保証承諾実績

■ 金額(当月) ◆ 対前年同月比

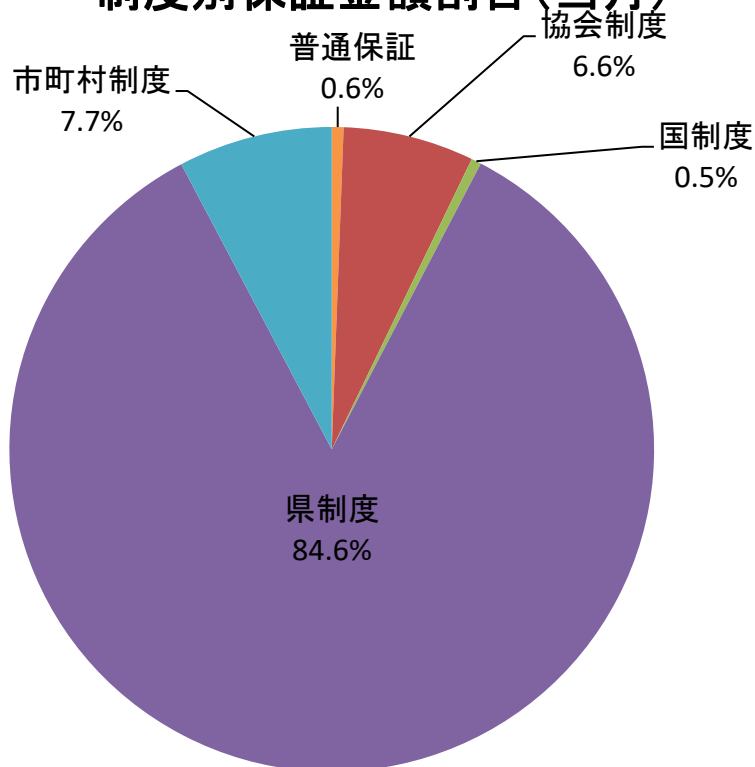


## 室・支所別保証承諾実績

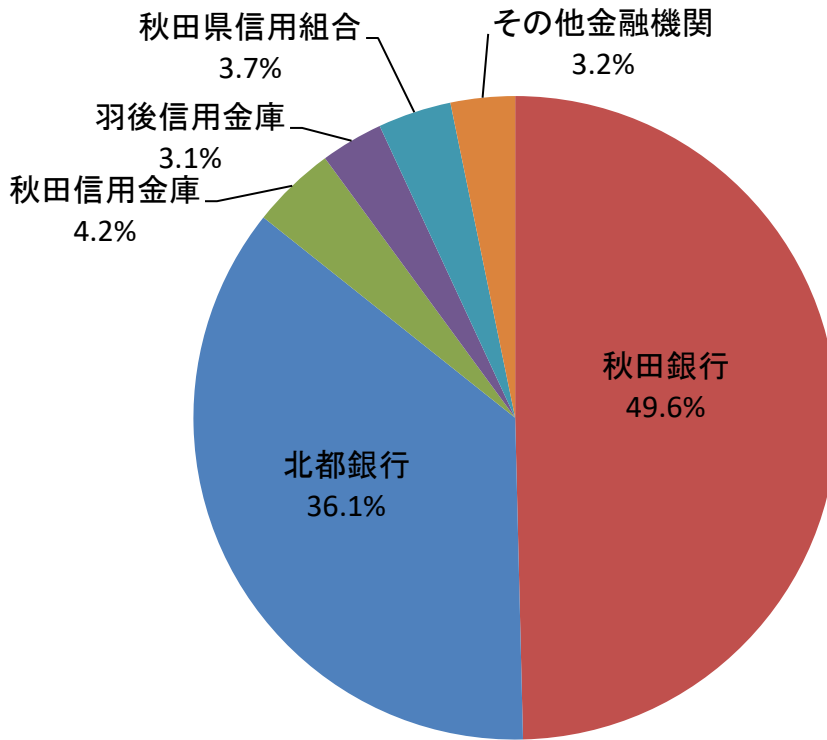
金額(当月)    対前年同月比



## 制度別保証金額割合(当月)



## 金融機関別保証承諾割合



## 創業者向け保証制度承諾実績

■ 令和元年度承諾金額   ■ 令和2年度承諾金額   ◆ 令和元年度承諾件数   ▲ 令和2年度承諾件数

