

## 6月事業概況

(単位:千円, %)

項目	件数	金額	対前年比
保証利用企業	13,707	—	103.1
保証申込	2,869	43,138,514	774.4
保証承諾	2,855	42,963,955	790.6
保証残高	28,778	244,515,547	133.8
代位弁済	60	351,419	111.8

## 資金使途別保証承諾状況

(単位:千円, %)

	6 月 中				2 年 度 累 計			
	件数	金額	前年比	構成比	件数	金額	前年比	構成比
運転資金	2,673	41,240,307	1,199.9	96.0	6,126	95,062,940	1,002.1	95.9
設備資金	41	466,523	156.9	1.1	102	1,008,653	119.7	1.0
運転設備資金	141	1,257,125	74.0	2.9	385	3,062,315	70.6	3.1
合 計	2,855	42,963,955	790.6	100.0	6,613	99,133,908	675.8	100.0

## 期間別保証承諾状況

(単位:千円, %)

	6 月 中				2 年 度 累 計			
	件数	金額	前年比	構成比	件数	金額	前年比	構成比
3か月以下	14	122,900	54.4	0.3	42	336,134	54.7	0.3
6か月以下	20	283,000	85.7	0.7	52	576,219	55.8	0.6
1か年以下	80	1,527,887	129.2	3.6	226	3,314,455	105.9	3.3
2か年以下	70	495,996	82.7	1.2	240	1,430,338	98.9	1.4
3か年以下	77	858,273	3,129.0	2.0	165	1,528,177	1,138.7	1.5
4か年以下	30	275,602	906.6	0.6	66	472,422	630.4	0.5
5か年以下	198	1,861,043	528.4	4.3	445	3,570,188	354.6	3.6
7か年以下	262	2,303,636	401.5	5.4	637	5,241,707	315.6	5.3
10か年以下	2,101	35,163,018	1,914.6	81.8	4,727	82,164,268	1,688.3	82.9
10か年超	3	72,600	26.4	0.2	13	500,000	71.1	0.5
合 計	2,855	42,963,955	790.6	100.0	6,613	99,133,908	675.8	100.0

## 金額別保証承諾状況

(単位:千円, %)

	6 月 中				2 年 度 累 計			
	件数	金額	前年比	構成比	件数	金額	前年比	構成比
100万円以下	141	129,386	173.1	0.3	350	308,992	177.0	0.3
200万円以下	201	364,063	280.3	0.8	543	985,745	243.8	1.0
300万円以下	247	720,541	303.4	1.7	667	1,940,023	264.4	2.0
500万円以下	337	1,573,736	320.7	3.7	823	3,846,323	304.2	3.9
1,000万円以下	530	4,651,716	447.7	10.8	1,175	10,231,210	392.0	10.3
1,500万円以下	247	3,467,034	633.0	8.1	475	6,684,112	513.9	6.7
2,000万円以下	293	5,719,172	652.0	13.3	665	12,993,452	517.7	13.1
3,000万円以下	801	23,567,332	2,240.9	54.9	1,620	47,635,282	1,866.2	48.1
5,000万円以下	54	2,472,975	559.5	5.8	284	13,430,269	731.6	13.5
6,000万円以下	3	178,000	101.7	0.4	4	231,000	100.0	0.2
7,000万円以下	0	0	*	*	0	0	*	*
8,000万円以下	0	0	*	*	0	0	*	*
1億円以下	0	0	*	*	4	387,500	203.9	0.4
1億2千万円以下	1	120,000	100.0	0.3	1	120,000	100.0	0.1
1億5千万円以下	0	0	*	*	1	140,000	109.4	0.1
2億円以下	0	0	*	*	1	200,000	111.1	0.2
合 計	2,855	42,963,955	790.6	100.0	6,613	99,133,908	675.8	100.0

## 新規・継続別保証承諾状況

(単位:千円, %)

	6 月 中				2 年 度 累 計			
	件数	金額	前年比	構成比	件数	金額	前年比	構成比
新規	440	5,090,410	1,306.3	11.8	851	9,947,920	1,298.6	10.0
継続	2,415	37,873,545	750.8	88.2	5,762	89,185,988	641.5	90.0
合 計	2,855	42,963,955	790.6	100.0	6,613	99,133,908	675.8	100.0



市町村別保証状況

(単位:千円, %)

	保証承諾								6月末保証債務残高				代位弁済 (2年度累計)		
	6月中				2年度累計				件数	金額	前年比	構成比	件数	金額	前年比
	件数	金額	前年比	構成比	件数	金額	前年比	構成比							
秋田市	1,074	16,740,996	973.1	39.0	2,386	35,804,758	744.0	36.1	8,951	82,190,426	138.8	33.6	11	42,822	41.4
能代市	141	2,117,590	622.9	4.9	383	6,397,809	831.2	6.5	1,614	14,223,302	144.3	5.8	7	18,345	145.5
横手市	338	5,515,931	869.4	12.8	711	12,015,604	700.5	12.1	2,958	26,850,819	139.6	11.0	12	83,803	709.1
大館市	155	2,550,943	1,173.7	5.9	401	6,672,496	722.2	6.7	2,094	17,508,570	131.2	7.2	12	91,815	180.4
北秋田市	55	699,555	741.1	1.6	147	1,721,966	606.4	1.7	717	5,338,333	122.9	2.2	0	0	*
由利本荘市	172	1,996,119	469.0	4.6	429	4,819,430	503.8	4.9	2,137	12,767,479	134.2	5.2	4	18,624	183.4
にかほ市	81	1,176,081	635.3	2.7	170	2,250,201	368.8	2.3	979	8,330,515	116.1	3.4	1	180	*
男鹿市	73	1,035,381	687.0	2.4	171	2,631,492	771.9	2.7	765	6,986,737	128.9	2.9	0	0	*
潟上市	77	1,138,866	523.6	2.7	176	2,562,566	573.2	2.6	882	6,898,001	131.3	2.8	3	5,297	10.3
湯沢市	137	2,138,078	432.0	5.0	301	4,962,907	560.6	5.0	1,315	11,744,886	131.9	4.8	0	0	*
大仙市	196	2,524,867	719.2	5.9	436	5,634,482	513.3	5.7	2,268	17,803,598	121.2	7.3	1	463	4.5
仙北市	68	934,855	1,016.9	2.2	212	3,051,435	1,076.7	3.1	961	8,001,346	139.6	3.3	5	27,534	1,260.1
鹿角市	61	991,100	715.6	2.3	186	3,266,080	711.1	3.3	941	7,862,972	127.3	3.2	0	0	*
13市計	2,628	39,560,362	781.5	92.1	6,109	91,791,226	675.6	92.6	26,582	226,506,983	134.1	92.6	56	288,883	108.1
小坂町	2	26,000	*	0.1	21	287,900	28,790.0	0.3	104	910,041	122.1	0.4	0	0	*
鹿角郡計	2	26,000	*	0.1	21	287,900	28,790.0	0.3	104	910,041	122.1	0.4	0	0	*
上小阿仁村	9	95,000	819.0	0.2	17	223,500	1,926.7	0.2	76	634,310	123.7	0.3	0	0	*
北秋田郡計	9	95,000	819.0	0.2	17	223,500	1,926.7	0.2	76	634,310	123.7	0.3	0	0	*
藤里町	6	72,000	923.1	0.2	14	148,400	829.1	0.1	76	460,403	117.6	0.2	0	0	*
三種町	45	761,350	695.3	1.8	72	1,145,000	579.9	1.2	402	3,028,987	113.7	1.2	0	0	*
八峰町	13	186,343	405.3	0.4	26	355,643	562.9	0.4	151	1,009,269	132.1	0.4	0	0	*
山本郡計	64	1,019,693	624.5	2.4	112	1,649,043	592.1	1.7	629	4,498,659	117.8	1.8	0	0	*
五城目町	25	234,300	532.5	0.5	58	594,900	901.4	0.6	217	1,660,643	122.6	0.7	0	0	*
八郎潟町	12	135,000	346.2	0.3	35	373,489	415.6	0.4	143	833,399	145.6	0.3	0	0	*
井川町	9	94,600	1,182.5	0.2	27	283,300	1,445.4	0.3	97	565,237	135.2	0.2	0	0	*
大潟村	5	210,000	2,100.0	0.5	14	505,500	372.2	0.5	37	739,901	146.8	0.3	0	0	*
南秋田郡計	51	673,900	667.2	1.6	134	1,757,189	564.5	1.8	494	3,799,179	133.3	1.6	0	0	*
美郷町	50	724,000	1,984.1	1.7	98	1,321,100	1,136.0	1.3	423	3,280,398	128.6	1.3	0	0	*
仙北郡計	50	724,000	1,984.1	1.7	98	1,321,100	1,136.0	1.3	423	3,280,398	128.6	1.3	0	0	*
羽後町	31	417,000	1,103.2	1.0	76	1,097,900	374.9	1.1	272	1,879,913	129.1	0.8	0	0	*
東成瀬村	9	141,000	2,014.3	0.3	20	308,250	1,027.5	0.3	67	520,369	154.8	0.2	0	0	*
雄勝郡計	40	558,000	1,245.5	1.3	96	1,406,150	435.5	1.4	339	2,400,282	133.9	1.0	0	0	*
県外	11	307,000	2,006.5	0.7	26	697,800	1,702.0	0.7	131	2,485,695	149.2	1.0	4	62,536	240.7
合計	2,855	42,963,955	790.6	100.0	6,613	99,133,908	675.8	100.0	28,778	244,515,547	133.8	100.0	60	351,419	110.9

営業室・支所別状況

(単位:千円, %)

	保証承諾								6月末保証債務残高				代位弁済 (2年度累計)		
	6月中				2年度累計				件数	金額	前年比	構成比	件数	金額	前年比
	件数	金額	前年比	構成比	件数	金額	前年比	構成比							
秋田東営業室	653	9,364,390	684.5	21.8	1,613	22,837,327	651.9	23.0	5,707	50,652,077	124.0	20.7	11	42,822	61.7
秋田西営業室	616	10,037,653	1,218.8	23.4	1,250	19,619,488	820.5	19.8	5,386	49,220,751	153.7	20.1	3	5,297	4.8
大館支所	286	4,554,598	965.3	10.6	787	12,632,532	727.9	12.7	3,985	33,291,115	129.6	13.6	12	91,815	152.9
能代支所	212	3,319,283	659.6	7.7	507	8,427,352	805.9	8.5	2,258	19,300,649	140.1	7.9	11	80,880	641.5
本荘支所	255	3,222,700	528.5	7.5	597	7,080,431	451.8	7.1	3,117	21,125,970	125.6	8.6	5	18,804	185.2
大曲支所	315	4,193,322	890.3	9.8	739	10,009,117	675.0	10.1	3,667	29,622,461	126.6	12.1	6	27,997	205.3
横手湯沢支所	518	8,272,009	696.9	19.3	1,120	18,527,661	629.6	18.7	4,658	41,302,523	136.6	16.9	12	83,803	211.6
合計	2,855	42,963,955	790.6	100.0	6,613	99,133,908	675.8	100.0	28,778	244,515,547	133.8	100.0	60	351,419	110.9

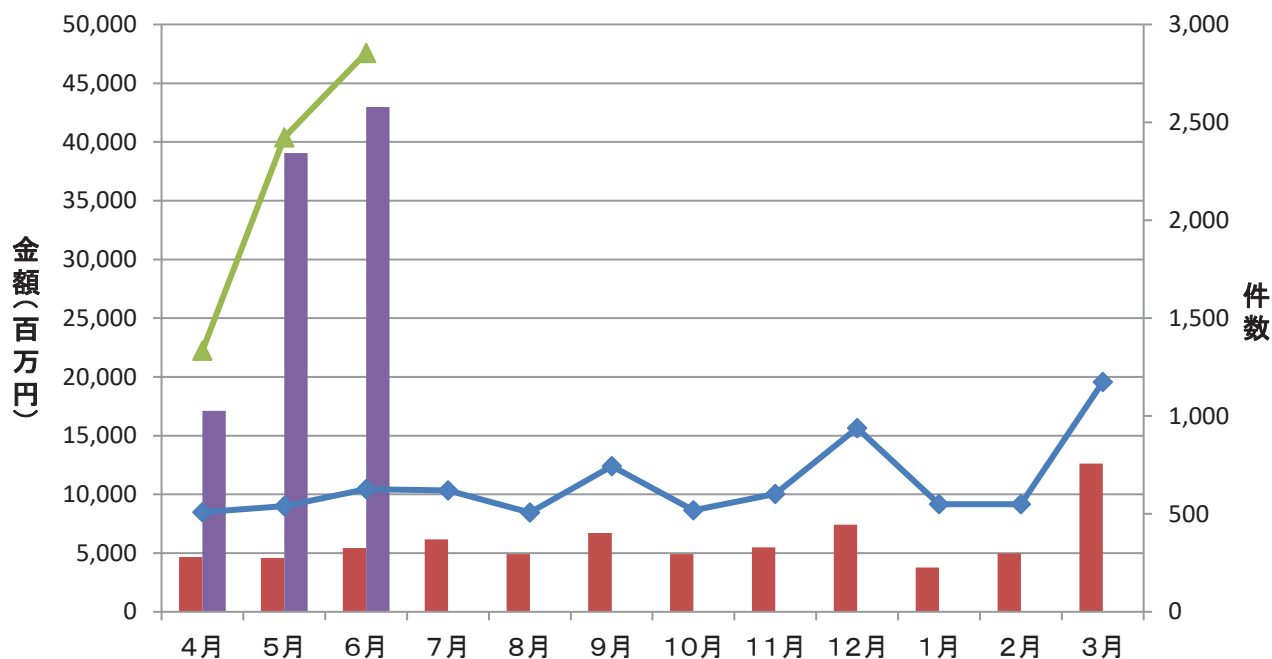






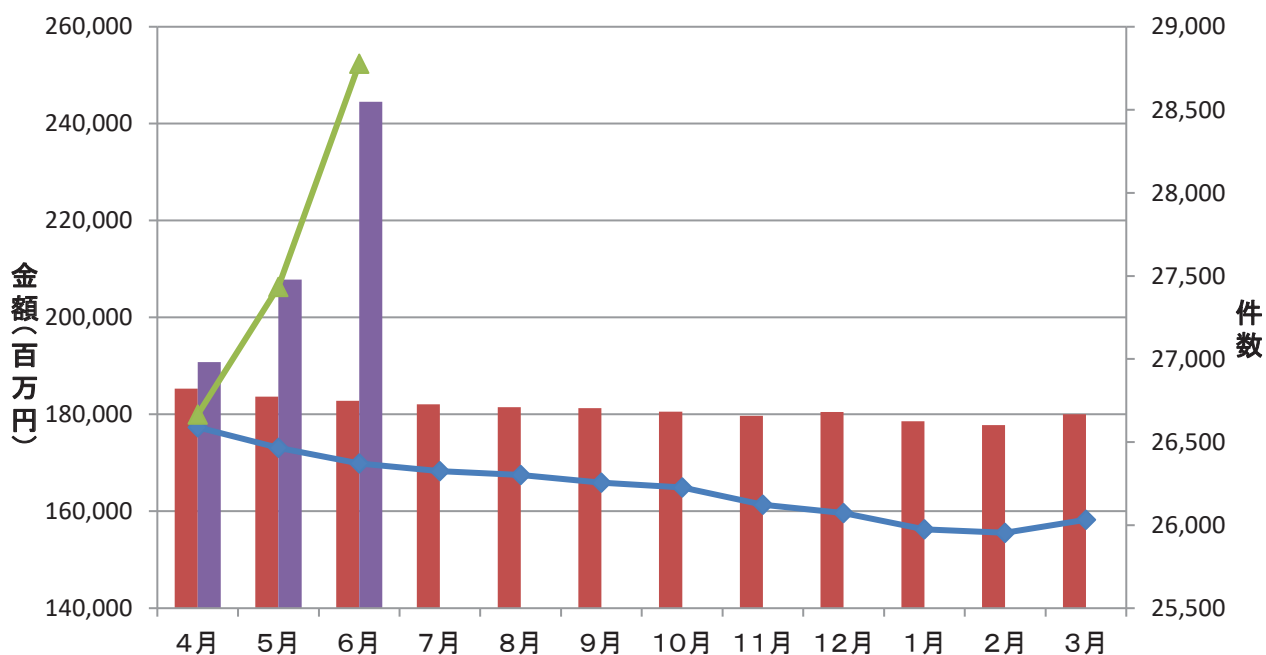
## 保証承諾実績

■ 令和元年度承諾金額 ■ 令和2年度承諾金額 ◆ 令和元年度承諾件数 ▲ 令和2年度承諾件数



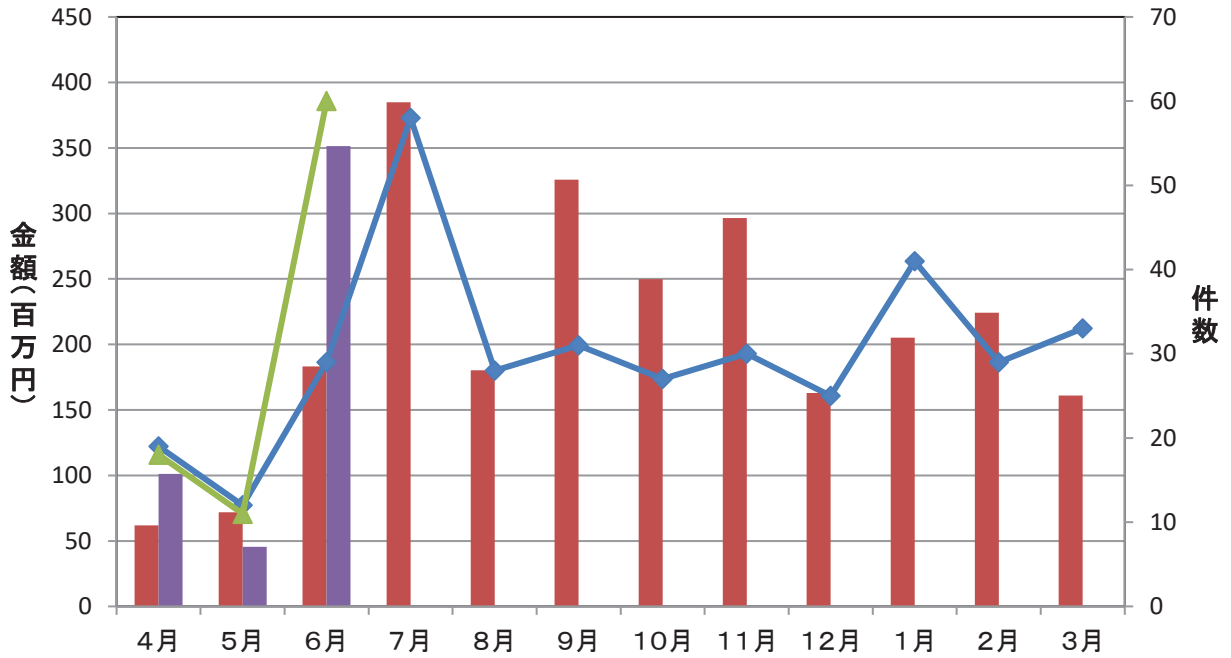
## 保証債務残高実績

■ 令和元年度残高 ■ 令和2年度残高 ◆ 令和元年度残高件数 ▲ 令和2年度残高件数



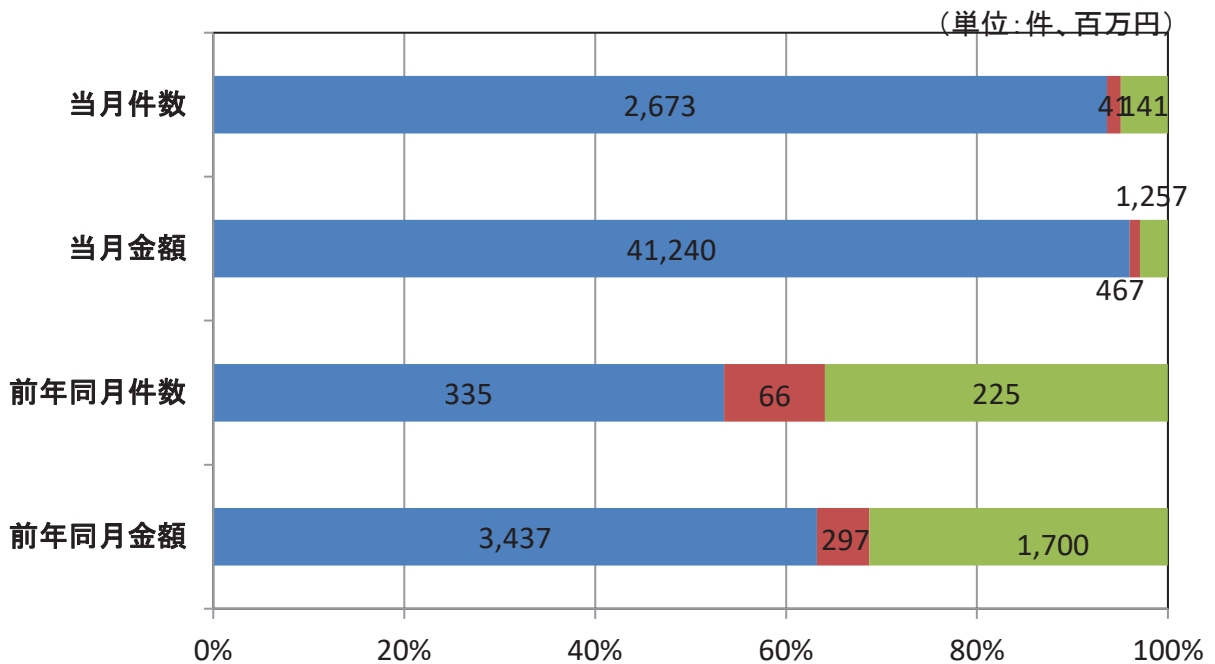
## 代位弁済実績

■ 令和元年度代弁金額 
 ■ 令和2年度代弁金額 
 ◆ 令和元年度代弁件数 
 ▲ 令和2年度代弁件数



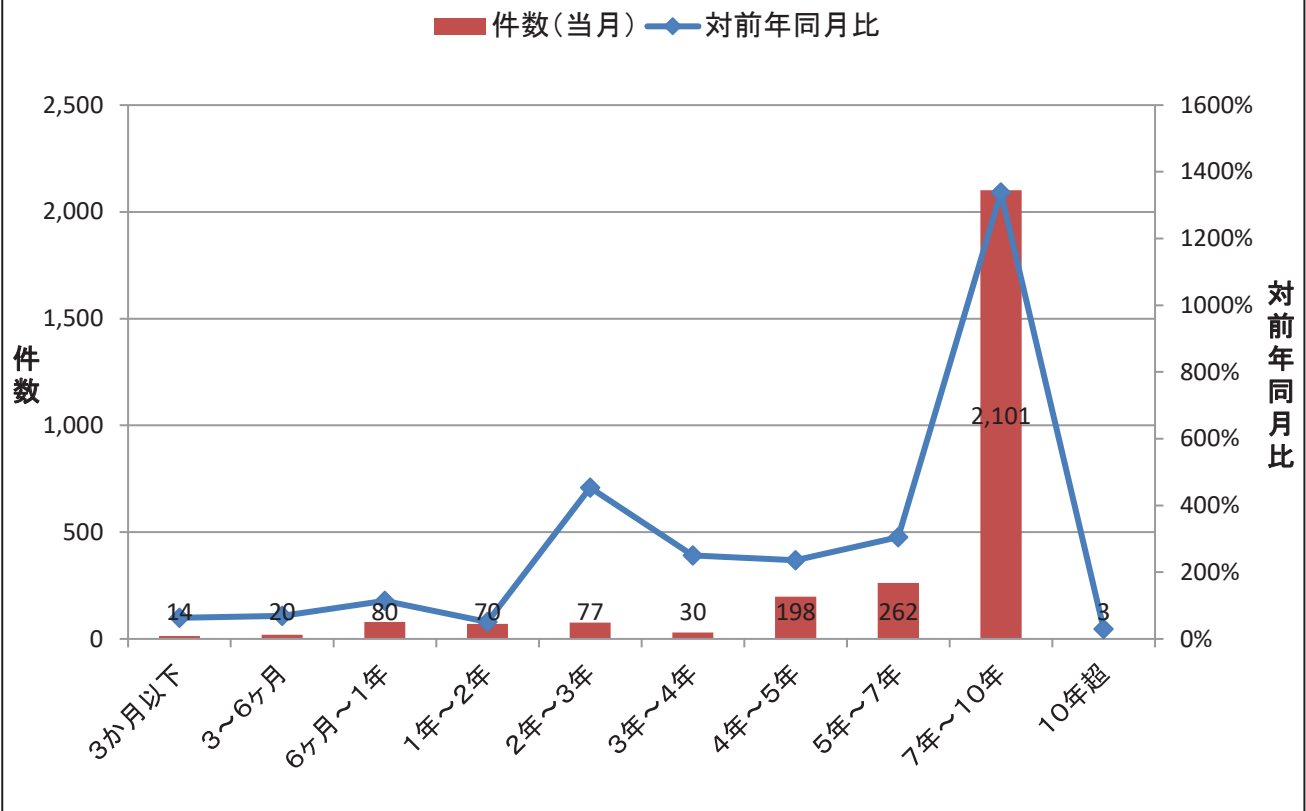
## 資金使途別保証承諾実績

■ 運転資金 
 ■ 設備資金 
 ■ 運転設備資金

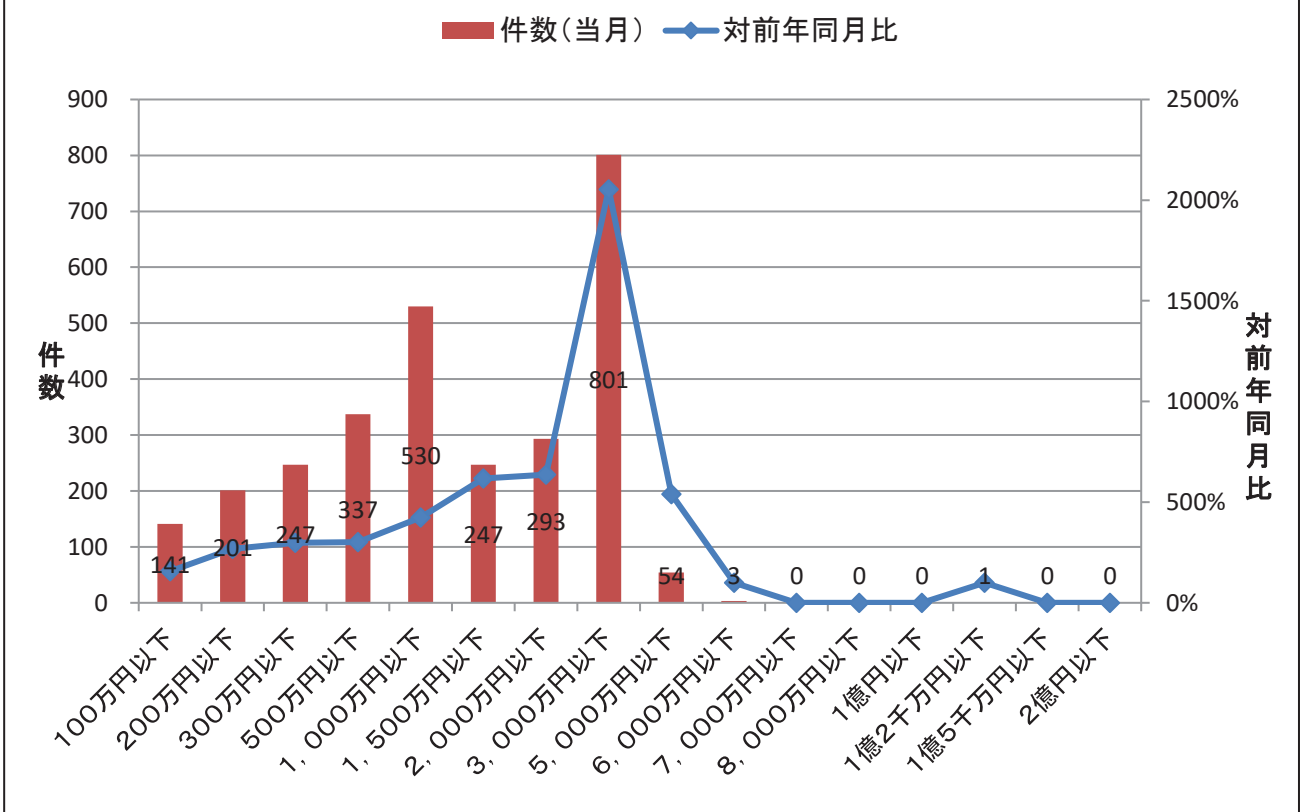




## 期間別保証承諾実績



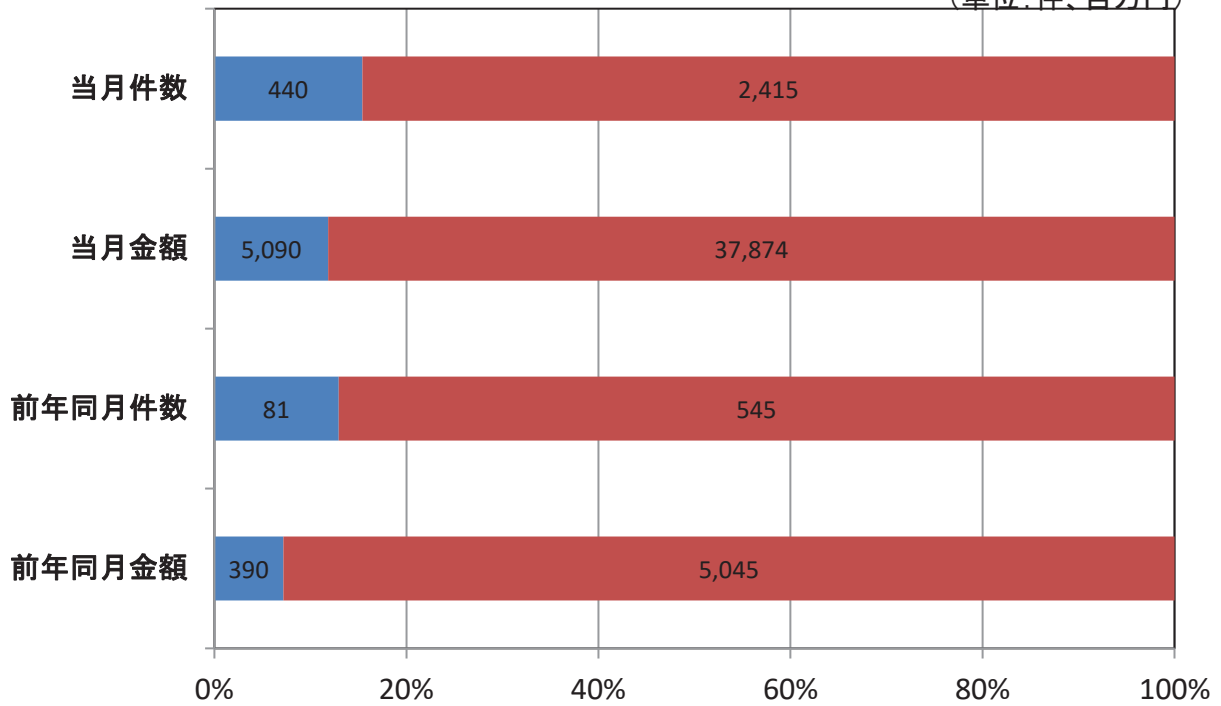
## 金額別保証承諾実績



## 新規・継続別保証承諾実績

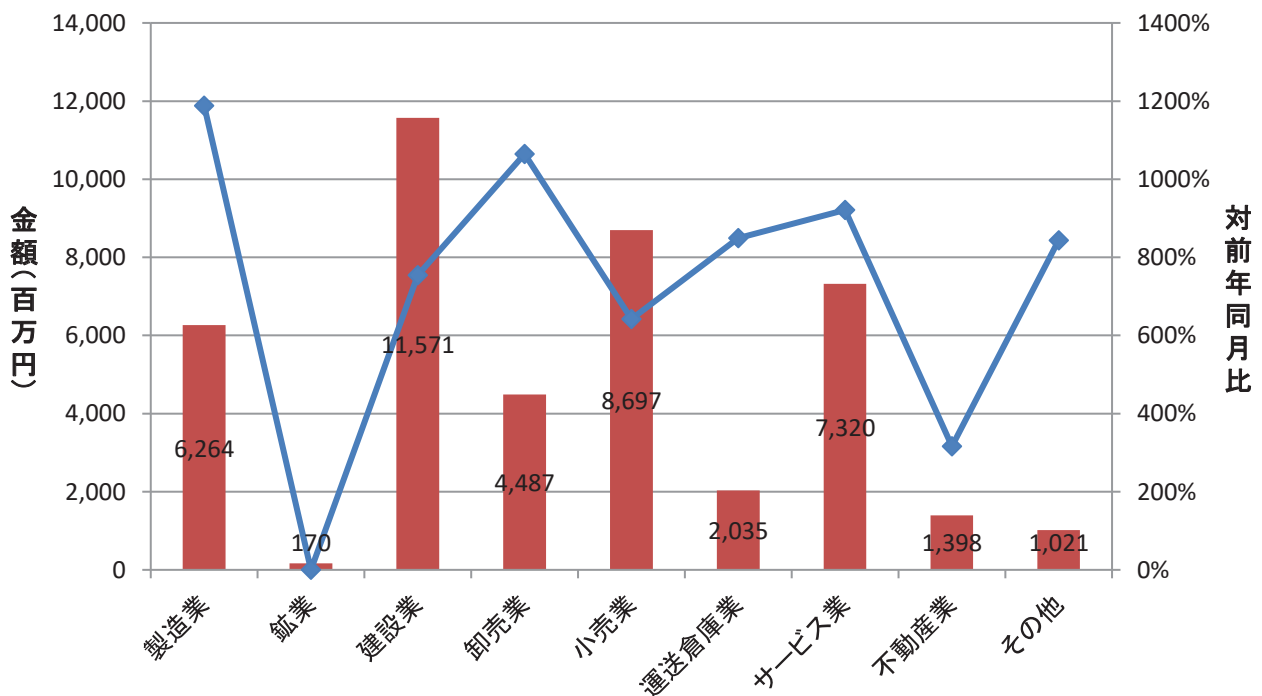
■ 新規 ■ 継続

(単位: 件、百万円)



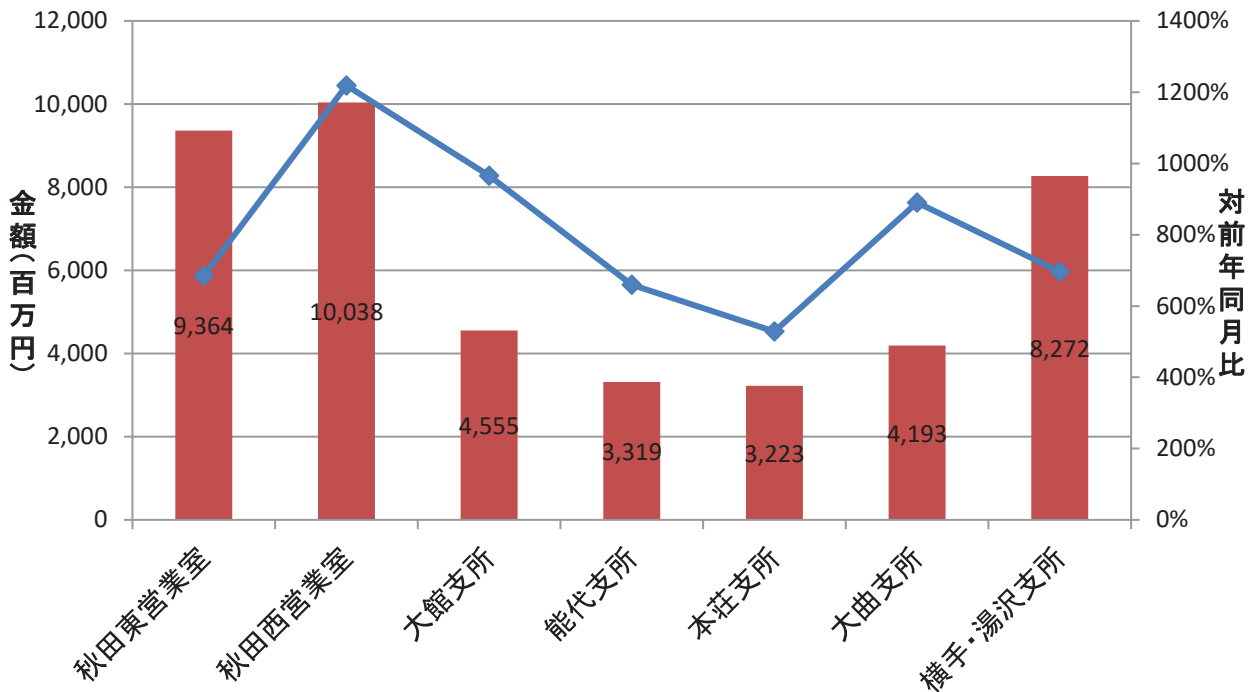
## 業種別保証承諾実績

■ 金額(当月) ◆ 対前年同月比



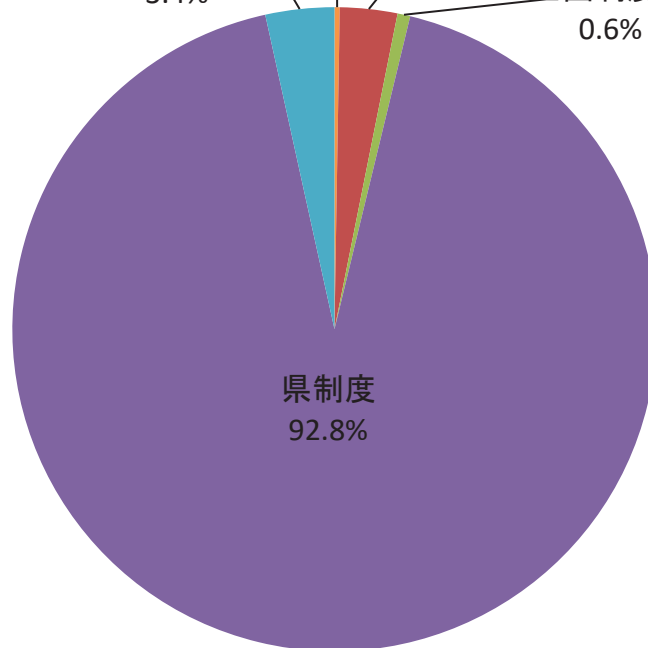
## 室・支所別保証承諾実績

■ 金額(当月)    ◆ 対前年同月比

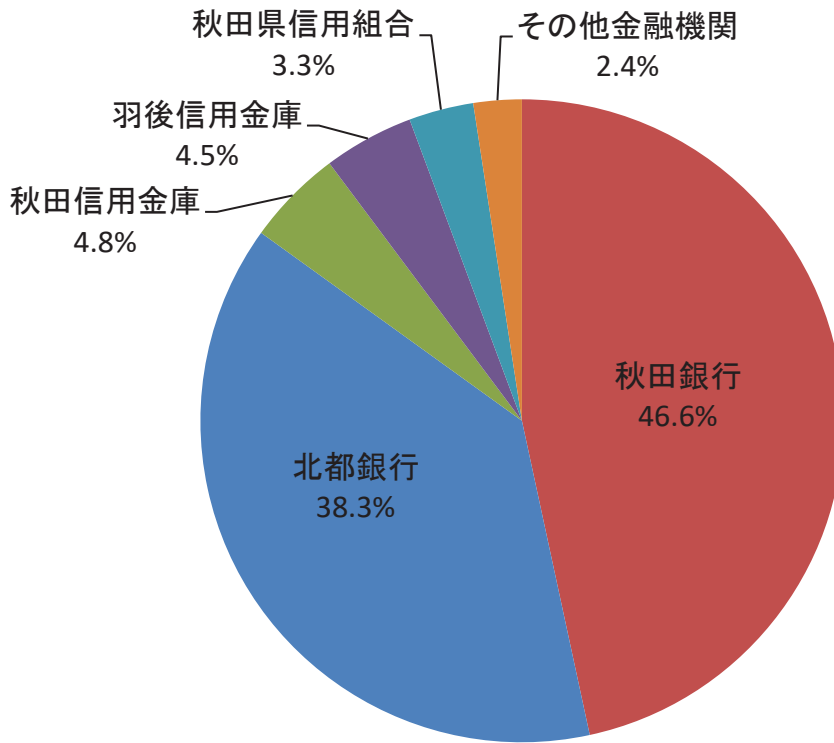


## 制度別保証金額割合(当月)

協会制度 2.9%  
 国制度 0.6%  
 普通保証 0.3%  
 市町村制度 3.4%  
 県制度 92.8%



## 金融機関別保証承諾割合



## 創業者向け保証制度承諾実績

■ 令和元年度承諾金額   
 ■ 令和2年度承諾金額   
 ◆ 令和元年度承諾件数   
 ◆ 令和2年度承諾件数

