

12月事業概況

(単位:千円, %)

項目	件数	金額	対前年比
保証利用企業	13,141	—	97.8
保証申込	914	7,191,389	106.9
保証承諾	938	7,428,373	109.3
保証残高	26,073	180,481,281	95.0
代位弁済	25	163,041	71.1

資金使途別保証承諾状況

(単位:千円, %)

	12 月 中				元 年 度 累 計			
	件数	金額	前年比	構成比	件数	金額	前年比	構成比
運転資金	533	5,153,847	117.1	69.4	3,216	33,557,447	95.2	66.8
設備資金	63	392,316	77.3	5.3	597	3,865,406	87.5	7.7
運転設備資金	342	1,882,210	99.8	25.3	1,791	12,849,671	99.3	25.6
合 計	938	7,428,373	109.3	100.0	5,604	50,272,524	95.5	100.0

期間別保証承諾状況

(単位:千円, %)

	12 月 中				元 年 度 累 計			
	件数	金額	前年比	構成比	件数	金額	前年比	構成比
3 か月以下	34	172,180	79.2	2.3	281	2,164,759	97.9	4.3
6 か月以下	81	979,080	114.6	13.2	396	4,362,270	89.7	8.7
1 か年以下	96	1,073,010	111.9	14.4	763	10,221,788	110.1	20.3
2 か年以下	245	901,464	83.1	12.1	1,110	5,081,166	84.8	10.1
3 か年以下	41	124,696	104.8	1.7	220	639,777	95.1	1.3
4 か年以下	13	72,980	189.1	1.0	104	343,634	83.6	0.7
5 か年以下	83	376,600	87.7	5.1	621	3,129,495	90.9	6.2
7 か年以下	117	816,296	127.1	11.0	752	6,111,789	100.9	12.2
10 か年以下	220	2,640,067	120.5	35.5	1,294	15,901,364	92.5	31.6
10 か年超	8	272,000	105.8	3.7	63	2,316,484	93.1	4.6
合 計	938	7,428,373	109.3	100.0	5,604	50,272,524	95.5	100.0

金額別保証承諾状況

(単位:千円, %)

	12 月 中				元 年 度 累 計			
	件数	金額	前年比	構成比	件数	金額	前年比	構成比
100万円以下	197	135,456	83.3	1.8	794	606,459	84.0	1.2
200万円以下	113	200,760	85.5	2.7	681	1,197,590	78.3	2.4
300万円以下	106	302,930	67.7	4.1	744	2,127,464	77.3	4.2
500万円以下	126	569,776	104.0	7.7	909	4,072,188	93.2	8.1
1,000万円以下	180	1,513,931	128.5	20.4	1,091	9,166,096	95.3	18.2
1,500万円以下	72	953,482	106.4	12.8	414	5,604,163	90.9	11.1
2,000万円以下	93	1,809,174	123.9	24.4	492	9,455,566	100.2	18.8
3,000万円以下	29	791,730	81.4	10.7	274	7,507,375	106.6	14.9
5,000万円以下	15	647,134	100.3	8.7	149	6,249,686	97.8	12.4
6,000万円以下	4	235,000	391.7	3.2	23	1,325,300	125.5	2.6
7,000万円以下	0	0	*	*	10	670,000	125.3	1.3
8,000万円以下	1	80,000	100.0	1.1	11	873,639	86.2	1.7
1億円以下	2	189,000	*	2.5	7	664,000	96.2	1.3
1億2千万円以下	0	0	*	*	1	120,000	14.9	0.2
1億5千万円以下	0	0	*	*	2	253,000	91.0	0.5
2億円以下	0	0	*	*	2	380,000	190.0	0.8
合 計	938	7,428,373	109.3	100.0	5,604	50,272,524	95.5	100.0

新規・継続別保証承諾状況

(単位:千円, %)

	12 月 中				元 年 度 累 計			
	件数	金額	前年比	構成比	件数	金額	前年比	構成比
新規	126	427,426	97.7	5.8	658	2,766,366	80.7	5.5
継続	812	7,000,947	110.1	94.2	4,946	47,506,158	96.6	94.5
合 計	938	7,428,373	109.3	100.0	5,604	50,272,524	95.5	100.0

金融機関別保証状況

(単位:千円, %)

	保証承諾								12月末保債務残高				代位弁済 (元年度累計)		
	12月中				元年度累計				件数	金額	前年比	構成比	件数	金額	前年比
	件数	金額	前年比	構成比	件数	金額	前年比	構成比							
みずほ銀行	0	0	*	*	3	40,000	60.5	0.1	43	433,369	71.0	0.2	1	999	*
三菱UFJ銀行	0	0	*	*	3	120,000	109.1	0.2	24	346,224	68.3	0.2	3	85,537	324.8
(都市銀行計)	0	0	*	*	6	160,000	90.9	0.3	67	779,593	69.8	0.4	4	86,537	328.6
秋田銀行	394	3,346,290	119.8	45.0	2,330	20,990,282	97.4	41.8	11,633	80,492,924	94.1	44.6	92	676,803	85.8
北都銀行	260	2,459,036	88.4	33.1	1,766	19,230,053	91.6	38.3	8,185	66,644,006	95.8	36.9	87	628,878	88.6
荘内銀行	1	60,000	*	0.8	4	133,750	120.8	0.3	29	250,908	104.3	0.1	0	0	*
青森銀行	6	34,000	*	0.5	26	192,040	106.5	0.4	84	454,695	92.8	0.3	0	0	*
山形銀行	6	103,000	1,030.0	1.4	19	217,000	314.5	0.4	71	533,802	96.8	0.3	0	0	*
東北銀行	2	25,000	74.3	0.3	13	135,240	127.6	0.3	79	395,029	82.6	0.2	2	11,541	*
七十七銀行	0	0	*	*	1	3,382	13.0	0.0	12	60,981	80.0	0.0	0	0	*
岩手銀行	1	1,500	12.5	0.0	11	181,500	117.9	0.4	56	666,889	104.1	0.4	0	0	*
みちのく銀行	6	60,980	240.1	0.8	27	215,430	107.1	0.4	128	860,203	91.4	0.5	0	0	*
(地方銀行計)	676	6,089,806	107.7	82.0	4,197	41,298,676	95.2	82.1	20,277	150,359,438	94.8	83.3	181	1,317,222	87.9
北日本銀行	4	29,000	290.0	0.4	31	334,200	155.0	0.7	173	1,121,133	88.8	0.6	2	29,288	281.0
きらやか銀行	2	23,000	29.5	0.3	33	359,100	89.3	0.7	160	1,219,063	90.0	0.7	0	0	*
(第二地方銀行計)	6	52,000	59.1	0.7	64	693,300	112.2	1.4	333	2,340,196	89.4	1.3	2	29,288	281.0
秋田信用金庫	56	271,011	79.8	3.6	365	2,421,716	97.2	4.8	1,653	8,720,253	91.7	4.8	20	136,403	41.0
羽後信用金庫	152	753,206	157.2	10.1	612	3,267,231	99.3	6.5	2,222	9,460,734	101.7	5.2	19	164,079	236.9
(信用金庫計)	208	1,024,217	125.1	13.8	977	5,688,947	98.4	11.3	3,875	18,180,987	96.6	10.1	39	300,482	74.8
秋田県信用組合	47	230,350	100.0	3.1	354	2,254,536	89.1	4.5	1,421	7,542,290	101.9	4.2	31	170,622	137.0
(信用組合計)	47	230,350	100.0	3.1	354	2,254,536	89.1	4.5	1,421	7,542,290	101.9	4.2	31	170,622	137.0
商工組合中央金庫	1	32,000	*	0.4	6	177,066	166.9	0.4	99	1,125,460	90.8	0.6	2	12,866	78.6
かつの農協	0	0	*	*	0	0	*	*	1	153,318	92.0	0.1	0	0	*
(その他計)	1	32,000	*	0.4	6	177,066	166.9	0.4	100	1,278,778	90.9	0.7	2	12,866	78.6
合計	938	7,428,373	109.3	100.0	5,604	50,272,524	95.5	100.0	26,073	180,481,281	95.0	100.0	259	1,917,016	92.2

業種別保証状況

(単位:千円, %)

	保証承諾								12月末保証債務残高				代位弁済 (元年度累計)		
	12月中				元年度累計				件数	金額	前年比	構成比	件数	金額	前年比
	件数	金額	前年比	構成比	件数	金額	前年比	構成比							
食料品工業	22	223,440	125.4	3.0	177	1,787,848	98.0	3.6	702	5,789,470	94.4	3.2	13	74,113	680.0
繊維品工業	16	129,500	89.7	1.7	83	592,710	77.1	1.2	382	2,419,084	94.4	1.3	7	31,888	125.0
木材・木製品工業	10	148,557	93.8	2.0	45	518,195	65.9	1.0	283	3,022,613	85.8	1.7	10	69,739	*
家具・寝具工業	3	13,000	20.6	0.2	45	271,571	86.5	0.5	192	816,837	82.1	0.5	3	75,652	90.6
紙工業	1	10,000	*	0.1	4	58,000	159.7	0.1	31	308,729	94.3	0.2	0	0	*
製版・製本業	0	0	*	*	0	0	*	*	2	3,940	65.6	0.0	0	0	*
化学工業	0	0	*	*	0	0	*	*	6	43,196	104.3	0.0	0	0	*
石油石炭工業	0	0	*	*	0	0	*	*	11	238,040	90.7	0.1	0	0	*
ゴム・プラスチック工業	9	71,500	953.3	1.0	18	155,020	88.7	0.3	68	525,157	98.3	0.3	0	0	*
ゴム製品工業	0	0	*	*	1	3,260	13.4	0.0	2	18,221	77.6	0.0	0	0	*
皮革工業	3	24,500	816.7	0.3	8	51,000	83.9	0.1	51	318,999	81.4	0.2	0	0	*
窯業	7	87,776	91.4	1.2	19	215,876	97.9	0.4	94	756,362	86.2	0.4	0	0	*
機械工業	18	262,900	137.5	3.5	101	1,300,271	114.7	2.6	499	4,443,034	98.2	2.5	0	0	*
電気機器工業	2	9,000	33.3	0.1	32	570,105	69.8	1.1	178	1,897,723	79.5	1.1	0	0	*
車輛工業	5	74,000	704.8	1.0	14	239,027	1,648.5	0.5	27	429,591	89.0	0.2	0	0	*
船舶工業	1	1,000	*	0.0	1	1,000	142.9	0.0	4	5,627	85.9	0.0	0	0	*
金属工業	12	164,334	444.1	2.2	59	948,609	138.9	1.9	267	3,338,016	103.7	1.8	0	0	*
ソフトウェア業	7	74,800	194.3	1.0	18	129,800	68.6	0.3	70	380,520	86.5	0.2	0	0	*
情報処理サービス業	0	0	*	*	0	0	*	*	5	16,889	88.7	0.0	0	0	*
農林漁業	0	0	*	*	5	71,000	84.6	0.1	40	247,883	100.8	0.1	2	7,332	*
その他の工業	30	159,690	106.5	2.1	175	982,841	87.9	2.0	827	3,555,376	104.0	2.0	2	15,333	40.3
製造業計	146	1,453,997	129.3	19.6	805	7,896,132	95.1	15.7	3,741	28,575,306	93.9	15.8	37	274,057	149.6
鉱業	0	0	*	*	7	110,002	191.6	0.2	75	834,745	85.8	0.5	0	0	*
建設業	255	1,946,191	95.3	26.2	1,546	13,029,983	84.4	25.9	6,792	42,209,049	93.1	23.4	55	221,584	50.5
卸売業	70	823,815	243.8	11.1	444	6,393,283	107.2	12.7	1,772	16,857,365	93.7	9.3	36	380,566	125.5
小売業	239	1,480,672	97.5	19.9	1,380	9,752,135	95.7	19.4	6,385	33,197,555	96.6	18.4	91	535,356	125.7
運送倉庫業	20	186,100	61.6	2.5	141	1,906,185	108.0	3.8	805	7,469,247	95.6	4.1	5	63,879	76.2
サービス業	155	1,151,748	120.9	15.5	899	7,017,017	102.9	14.0	4,482	31,063,286	95.6	17.2	29	392,949	84.9
不動産業	36	207,550	77.7	2.8	271	3,047,880	116.1	6.1	1,367	12,296,991	103.6	6.8	0	0	*
その他	17	178,300	74.5	2.4	111	1,119,908	77.6	2.2	654	7,977,736	92.9	4.4	6	48,625	66.4
非製造業計	792	5,974,376	105.4	80.4	4,799	42,376,393	95.6	84.3	22,332	151,905,975	95.3	84.2	222	1,642,959	86.7
合計	938	7,428,373	109.3	100.0	5,604	50,272,524	95.5	100.0	26,073	180,481,281	95.0	100.0	259	1,917,016	92.2

市町村別保証状況

(単位:千円, %)

	保証承諾								12月末保証債務残高				代位弁済 (元年度累計)		
	12月中				元年度累計				件数	金額	前年比	構成比	件数	金額	前年比
	件数	金額	前年比	構成比	件数	金額	前年比	構成比							
秋田市	230	1,973,954	116.2	26.6	1,598	15,683,242	97.0	31.2	7,889	58,513,399	95.9	32.4	97	842,487	81.7
能代市	66	449,600	126.3	6.1	354	2,665,743	79.1	5.3	1,503	9,729,884	94.5	5.4	17	93,011	172.5
横手市	106	841,150	95.8	11.3	626	5,479,980	97.6	10.9	2,679	18,438,078	92.9	10.2	24	224,810	173.4
大館市	67	497,684	102.3	6.7	405	3,456,956	92.4	6.9	1,935	13,172,259	95.9	7.3	20	82,903	199.7
北秋田市	40	312,430	112.9	4.2	156	1,282,798	84.1	2.6	671	4,374,192	93.9	2.4	3	13,518	43.4
由利本荘市	79	483,440	96.1	6.5	461	3,288,904	108.2	6.5	1,941	9,498,559	95.9	5.3	6	11,916	58.2
にかほ市	22	238,600	148.2	3.2	184	1,928,822	87.7	3.8	914	7,081,858	93.6	3.9	7	115,758	1,181.2
男鹿市	18	87,420	49.6	1.2	133	1,073,276	103.1	2.1	684	5,395,332	95.6	3.0	3	9,286	16.2
潟上市	20	179,461	164.9	2.4	167	1,427,921	97.4	2.8	781	5,312,516	94.3	2.9	6	65,167	31.7
湯沢市	52	433,365	93.9	5.8	264	2,776,388	99.5	5.5	1,190	8,905,803	97.1	4.9	12	62,707	43.6
大仙市	110	918,396	189.8	12.4	493	4,694,593	117.3	9.3	2,084	14,841,531	97.2	8.2	8	29,970	16.8
仙北市	33	213,150	121.5	2.9	172	1,282,350	77.9	2.6	832	5,538,383	91.9	3.1	9	69,731	185.4
鹿角市	24	155,506	45.6	2.1	145	1,287,174	80.5	2.6	879	5,825,806	93.1	3.2	23	186,348	247.0
13市計	867	6,784,156	111.1	91.3	5,158	46,328,146	96.1	92.2	23,982	166,627,599	95.2	92.3	235	1,807,611	89.7
小坂町	0	0	*	*	12	45,250	31.5	0.1	91	711,495	86.7	0.4	1	177	*
鹿角郡計	0	0	*	*	12	45,250	31.5	0.1	91	711,495	86.7	0.4	1	177	*
上小阿仁村	1	5,000	142.9	0.1	13	75,600	46.6	0.2	69	514,844	97.3	0.3	0	0	*
北秋田郡計	1	5,000	142.9	0.1	13	75,600	46.6	0.2	69	514,844	97.3	0.3	0	0	*
藤里町	2	1,500	4.5	0.0	16	92,800	59.4	0.2	85	386,528	93.4	0.2	2	2,911	*
三種町	12	55,500	67.6	0.7	86	685,350	91.9	1.4	406	2,601,121	92.2	1.4	5	20,394	*
八峰町	6	61,700	104.9	0.8	31	202,025	73.0	0.4	142	747,872	94.9	0.4	2	11,865	*
山本郡計	20	118,700	68.0	1.6	133	980,175	83.2	1.9	633	3,735,521	92.8	2.1	9	35,170	*
五城目町	3	52,337	91.3	0.7	40	246,317	96.4	0.5	206	1,361,176	91.8	0.8	0	0	*
八郎潟町	8	41,780	178.5	0.6	36	203,094	199.8	0.4	134	586,371	100.9	0.3	1	1,088	*
井川町	3	7,600	29.9	0.1	17	85,200	65.1	0.2	83	394,742	90.7	0.2	0	0	*
大潟村	4	114,800	675.3	1.5	15	526,800	100.7	1.0	29	575,951	101.8	0.3	0	0	*
南秋田郡計	18	216,517	175.9	2.9	108	1,061,411	105.0	2.1	452	2,918,240	95.2	1.6	1	1,088	3.3
美郷町	20	143,500	70.4	1.9	79	675,910	73.4	1.3	401	2,542,762	97.5	1.4	1	1,194	*
仙北郡計	20	143,500	70.4	1.9	79	675,910	73.4	1.3	401	2,542,762	97.5	1.4	1	1,194	*
羽後町	5	26,500	17.3	0.4	60	642,387	112.2	1.3	270	1,430,086	99.8	0.8	6	24,491	83.4
東成瀬村	0	0	*	*	17	75,000	75.8	0.1	64	335,186	85.4	0.2	2	2,365	*
雄勝郡計	5	26,500	17.3	0.4	77	717,387	106.9	1.4	334	1,765,272	96.7	1.0	8	26,855	91.4
県外	7	134,000	1,340.0	1.8	24	388,646	122.6	0.8	111	1,665,548	83.4	0.9	4	44,920	*
合計	938	7,428,373	109.3	100.0	5,604	50,272,524	95.5	100.0	26,073	180,481,281	95.0	100.0	259	1,917,016	92.2

営業室・支所別状況

(単位:千円, %)

	保証承諾								12月末保証債務残高				代位弁済 (元年度累計)		
	12月中				元年度累計				件数	金額	前年比	構成比	件数	金額	前年比
	件数	金額	前年比	構成比	件数	金額	前年比	構成比							
秋田東営業室	168	1,556,084	*	20.9	1,144	11,189,602	*	22.3	5,510	40,625,065	*	22.5	67	529,916	*
秋田西営業室	118	931,898	*	12.5	865	8,138,968	*	16.2	4,299	31,664,284	*	17.5	42	442,598	*
大館支所	133	967,620	87.4	13.0	743	6,269,178	84.9	12.5	3,679	25,180,297	94.9	14.0	47	282,946	191.0
能代支所	87	588,300	104.4	7.9	493	3,773,864	81.8	7.5	2,150	13,600,170	93.4	7.5	26	128,181	237.8
本荘支所	102	724,040	109.0	9.7	641	5,195,626	99.1	10.3	2,859	16,639,806	94.5	9.2	16	146,617	484.5
大曲支所	164	1,318,916	153.8	17.8	734	6,625,033	101.1	13.2	3,330	23,412,048	95.9	13.0	17	72,384	33.8
横手湯沢支所	166	1,341,515	88.9	18.1	984	9,080,254	98.6	18.1	4,246	29,359,610	94.0	16.3	44	314,372	103.8
合計	938	7,428,373	109.3	100.0	5,604	50,272,524	95.5	100.0	26,073	180,481,281	95.0	100.0	259	1,917,016	92.2

制度別保証状況

(単位:千円, %)

	保証承諾								12月末保証債務残高				代位弁済 (元年度累計)		
	12月中				元年度累計				件数	金額	前年比	構成比	件数	金額	前年比
	件数	金額	前年比	構成比	件数	金額	前年比	構成比							
普通保証	17	468,000	157.7	6.3	115	3,308,818	83.8	6.6	695	15,465,059	102.4	8.6	5	14,686	15.8
継続短期	33	484,600	113.4	6.5	315	4,695,900	138.1	9.3	330	4,839,075	147.7	2.7	0	0	*
長期安定	0	0	*	*	0	0	*	*	5	74,349	75.2	0.0	0	0	*
長期資金	0	0	*	*	0	0	*	*	6	140,840	42.9	0.1	0	0	*
当座貸越	15	365,000	108.0	4.9	91	2,261,000	98.3	4.5	216	5,431,188	103.5	3.0	1	4,766	*
カードローン	68	466,500	134.1	6.3	351	2,255,200	103.3	4.5	780	4,855,152	102.4	2.7	1	4,746	*
カードmini	177	216,300	54.2	2.9	690	1,065,030	66.0	2.1	2,159	3,380,805	98.1	1.9	15	23,360	92.5
流動資産(根保証)	0	0	*	*	10	404,800	105.0	0.8	11	388,800	93.7	0.2	0	0	*
特定社債	0	0	*	*	1	24,000	30.0	0.0	7	292,000	88.8	0.2	0	0	*
秋田銀行提携保証	6	72,000	73.9	1.0	46	784,900	152.6	1.6	213	1,930,618	111.7	1.1	1	1,298	17.9
Bizこまち	0	0	*	*	1	500	2.5	0.0	54	129,740	78.3	0.1	2	10,526	995.6
北都銀行提携保証	37	519,000	78.0	7.0	254	3,907,000	103.3	7.8	809	7,985,794	99.7	4.4	1	10,998	*
ほくと創業	1	6,000	120.0	0.1	7	26,770	148.7	0.1	69	203,317	111.8	0.1	1	6,527	251.8
秋田信金提携保証	0	0	*	*	1	1,000	25.0	0.0	7	7,255	57.9	0.0	0	0	*
あきしん創業	2	16,000	*	0.2	9	40,970	201.8	0.1	31	98,840	126.9	0.1	1	1,088	*
羽後信金提携保証	4	9,000	300.0	0.1	15	38,000	79.8	0.1	24	33,939	86.5	0.0	0	0	*
県信組提携保証	0	0	*	*	0	0	*	*	11	17,647	49.3	0.0	0	0	*
財務型無保証人	0	0	*	*	1	30,000	10.5	0.1	3	208,556	75.8	0.1	0	0	*
順風満帆	0	0	*	*	15	827,520	69.2	1.6	109	5,392,575	115.2	3.0	2	189,701	*
その他	0	0	*	*	0	0	*	*	5	11,653	43.3	0.0	0	0	*
協会制度計	343	2,154,400	88.9	29.0	1,807	16,362,590	103.2	32.5	4,849	35,422,143	107.0	19.6	25	253,010	502.7
国経営安定	0	0	*	*	0	0	*	*	52	840,845	85.0	0.5	4	9,317	30.6
経営革新関連	0	0	*	*	0	0	*	*	2	33,606	89.5	0.0	0	0	*
安定化(借換)	0	0	*	*	0	0	*	*	3	7,668	72.0	0.0	0	0	*
全国緊急	0	0	*	*	0	0	*	*	7	180,603	76.9	0.1	1	1,520	*
震災緊急	0	0	*	*	0	0	*	*	3	36,965	82.3	0.0	0	0	*
経営力強化	3	84,070	880.4	1.1	17	469,137	341.3	0.9	53	1,215,926	141.3	0.7	0	0	*
経営サポート	2	23,660	*	0.3	5	109,334	74.7	0.2	25	508,798	124.9	0.3	0	0	*
その他	0	0	*	*	0	0	*	*	2	2,862	71.1	0.0	0	0	*
国制度計	5	107,730	1,128.2	1.5	22	578,471	196.6	1.2	147	2,827,273	109.2	1.6	5	10,837	11.3
振興資金(固定)	6	56,000	67.7	0.8	82	798,505	95.3	1.6	222	1,467,049	83.5	0.8	4	10,003	30.5
振興資金(変動)	72	1,054,853	146.5	14.2	456	6,662,574	101.3	13.3	2,398	26,273,593	94.2	14.6	26	321,076	111.8
振興資金(小規模)	2	5,990	1,263.7	0.1	12	69,742	179.9	0.1	38	147,124	144.6	0.1	0	0	*
振興資金(23年地震)	0	0	*	*	0	0	*	*	1,819	5,745,945	61.0	3.2	26	138,414	72.0
災害復旧	0	0	*	*	0	0	*	*	8	19,672	67.0	0.0	1	3,119	125.7
県ABL(根保証)	4	72,000	100.0	1.0	16	194,400	87.1	0.4	24	354,400	89.9	0.2	0	0	*
経営安定受注減	22	338,901	99.5	4.6	127	2,147,954	87.5	4.3	660	8,316,310	102.6	4.6	12	198,661	154.0
経営安定原油対策	0	0	*	*	0	0	*	*	1	5,755	25.9	0.0	0	0	*
原油価格対策	0	0	*	*	0	0	*	*	32	399,318	74.5	0.2	4	33,606	910.2
県緊急対策	0	0	*	*	0	0	*	*	1,874	12,269,062	64.5	6.8	44	429,573	124.1
県取引安定	0	0	*	*	0	0	*	*	1	2,006	69.3	0.0	0	0	*
受注減小口	25	225,700	197.0	3.0	171	1,219,757	186.5	2.4	490	2,058,885	122.3	1.1	16	40,155	70.1
経営安定連倒	0	0	*	*	2	21,300	71.0	0.0	6	57,829	136.8	0.0	0	0	*
連倒小口	0	0	*	*	0	0	*	*	1	1,910	84.1	0.0	0	0	*
経営安定再生	0	0	*	*	0	0	*	*	49	611,410	79.4	0.3	1	5,494	29.7
経営安定電気	0	0	*	*	0	0	*	*	2	11,999	80.0	0.0	0	0	*
経営安定消費税	0	0	*	*	0	0	*	*	14	154,659	73.5	0.1	1	6,812	*
経営安定消費税	0	0	*	*	1	18,783	11.8	0.0	8	69,004	81.3	0.0	0	0	*
経営安定借換	1	3,000	3.5	0.0	12	265,500	28.2	0.5	270	3,593,968	82.6	2.0	3	50,859	86.9
経営安定借換	0	0	*	*	5	90,701	57.0	0.2	55	590,724	111.1	0.3	1	12,319	*
県創業支援	8	22,900	92.3	0.3	58	316,680	147.8	0.6	329	981,913	117.0	0.5	1	1,152	20.8
新事業事業革新	1	5,000	20.0	0.1	6	103,000	158.7	0.2	51	776,388	82.9	0.4	1	9,303	*
県支援創業関連	0	0	*	*	0	0	*	*	1	3,782	84.3	0.0	0	0	*
新事業フェニックス	0	0	*	*	0	0	*	*	1	71,034	100.0	0.0	0	0	*
再起支援資金	0	0	*	*	0	0	*	*	2	1,467	66.0	0.0	0	0	*
事業承継資金	0	0	*	*	3	44,300	78.4	0.1	33	268,332	97.8	0.1	0	0	*
県小口	2	3,500	12.7	0.0	32	121,926	84.2	0.2	140	321,544	113.8	0.2	3	3,482	257.5
県アグリ	0	0	*	*	2	28,000	291.7	0.1	22	107,290	85.6	0.1	1	7,002	*
エネルギー設備	0	0	*	*	4	75,000	84.6	0.1	62	2,963,570	87.1	1.6	0	0	*
エネルギー支援	0	0	*	*	0	0	*	*	18	731,310	83.0	0.4	0	0	*
29大雨	0	0	*	*	0	0	*	*	27	226,302	84.3	0.1	1	1,840	31.8
グループ連携	0	0	*	*	0	0	*	*	1	13,125	89.7	0.0	0	0	*
県制度計	143	1,787,844	117.0	24.1	989	12,178,123	95.8	24.2	8,659	68,616,677	83.6	38.0	146	1,272,869	86.6
市町村制度計	430	2,910,399	114.8	39.2	2,671	17,844,523	90.1	35.5	11,723	58,150,129	102.0	32.2	78	365,615	99.1
合計	938	7,428,373	109.3	100.0	5,604	50,272,524	95.5	100.0	26,073	180,481,281	95.0	100.0	259	1,917,016	92.2

市町村制度別保証状況

(単位:千円, %)

	保証承諾								12月末保証債務残高				代位弁済 (元年度累計)		
	12月中				元年度累計				件数	金額	前年比	構成比	件数	金額	前年比
	件数	金額	前年比	構成比	件数	金額	前年比	構成比							
秋田市	51	559,696	94.2	19.2	348	4,047,191	86.0	22.7	1,464	12,566,137	104.7	21.6	15	93,458	118.8
秋田市(設備)	0	0	*	*	1	22,000	*	0.1	9	69,876	95.9	0.1	0	0	*
秋田市(空き店舗)	0	0	*	*	0	0	*	*	1	2,350	79.7	0.0	0	0	*
秋田市(創業)	5	34,200	100.1	1.2	32	176,320	131.7	1.0	158	640,685	118.2	1.1	3	8,629	279.4
秋田市(新分野)	0	0	*	*	0	0	*	*	2	8,097	85.1	0.0	0	0	*
秋田市小口	50	174,420	110.1	6.0	376	1,478,063	87.5	8.3	1,514	4,081,506	118.4	7.0	9	14,602	126.8
秋田市中心空き店舗	0	0	*	*	1	3,000	11.7	0.0	8	65,564	99.2	0.1	0	0	*
秋田市中心市街地設備	1	396	*	0.0	1	396	*	0.0	12	91,708	86.6	0.2	0	0	*
男鹿市	4	23,020	151.0	0.8	26	188,358	85.6	1.1	136	847,685	101.3	1.5	0	0	*
男小口	4	5,700	17.8	0.2	37	162,558	119.4	0.9	122	341,458	138.8	0.6	0	0	*
男創業	1	700	11.7	0.0	2	2,700	45.0	0.0	3	8,009	133.5	0.0	0	0	*
潟上市	2	22,500	*	0.8	19	156,560	55.0	0.9	103	601,600	105.4	1.0	0	0	*
潟上市小口	1	2,200	51.4	0.1	27	99,060	135.2	0.6	114	271,846	117.0	0.5	0	0	*
五城目町	0	0	*	*	8	45,650	82.0	0.3	40	166,092	100.8	0.3	0	0	*
マル五小口	0	0	*	*	8	11,050	39.5	0.1	44	75,530	129.6	0.1	0	0	*
八郎潟町	2	9,780	141.7	0.3	7	52,730	136.3	0.3	34	124,406	124.1	0.2	0	0	*
マル八小口	0	0	*	*	7	23,140	237.1	0.1	17	40,415	157.1	0.1	0	0	*
八創業	1	1,000	*	0.0	1	1,000	*	0.0	1	1,000	*	0.0	0	0	*
井川町	0	0	*	*	1	1,000	10.0	0.0	11	57,378	85.6	0.1	0	0	*
マル井小口	1	4,600	*	0.2	2	6,600	49.6	0.0	15	27,052	101.9	0.0	0	0	*
大瀧村	0	0	*	*	1	10,000	33.3	0.1	3	18,367	88.4	0.0	0	0	*
潟小口	0	0	*	*	1	3,000	*	0.0	3	9,339	312.0	0.0	0	0	*
東西営業室管内計	123	838,212	95.6	28.8	906	6,490,376	87.0	36.4	3,814	20,116,097	108.1	34.6	27	116,688	89.4
大館市	15	118,750	103.9	4.1	120	1,016,180	105.2	5.7	595	3,587,147	97.4	6.2	3	15,538	70.4
大館市小口	13	35,520	473.6	1.2	83	209,820	94.0	1.2	337	585,529	105.8	1.0	0	0	*
大館市(機械)	0	0	*	*	16	29,356	68.5	0.2	80	108,942	93.9	0.2	0	0	*
鹿角市	6	61,006	48.8	2.1	39	389,780	57.2	2.2	197	1,560,419	108.2	2.7	8	40,960	*
鹿小口	4	20,500	44.7	0.7	32	148,320	87.9	0.8	148	395,661	118.0	0.7	1	5,119	*
鹿創業	0	0	*	*	3	11,500	127.8	0.1	12	39,951	118.1	0.1	0	0	*
北秋田市	14	84,040	238.8	2.9	61	364,980	58.2	2.0	308	1,419,119	99.9	2.4	2	8,229	162.6
小坂町	1	8,000	160.0	0.3	7	42,750	237.5	0.2	26	110,035	142.2	0.2	0	0	*
坂創業	0	0	*	*	1	6,000	*	0.0	1	5,800	*	0.0	0	0	*
上小阿仁村	0	0	*	*	9	59,600	342.5	0.3	28	94,540	126.4	0.2	0	0	*
大館支所管内計	53	327,816	93.8	11.3	371	2,278,286	82.8	12.8	1,732	7,907,144	102.2	13.6	14	69,845	239.4
能代市	14	101,500	110.8	3.5	63	554,925	74.8	3.1	305	2,067,687	96.0	3.6	4	23,867	*
能小口	18	33,700	134.5	1.2	118	411,512	112.3	2.3	407	968,762	117.0	1.7	1	4,561	251.1
藤里町	0	0	*	*	4	23,400	360.0	0.1	14	63,672	99.8	0.1	0	0	*
藤小口	0	0	*	*	4	14,100	78.1	0.1	30	56,723	96.8	0.1	0	0	*
藤創業	0	0	*	*	1	3,000	*	0.0	1	3,000	*	0.0	0	0	*
三種町	2	9,000	40.9	0.3	20	215,450	100.7	1.2	97	803,680	93.9	1.4	1	11,944	*
三小口	6	25,000	99.6	0.9	29	95,200	79.0	0.5	102	248,715	102.1	0.4	0	0	*
三創業	0	0	*	*	0	0	*	*	2	16,594	1,207.7	0.0	0	0	*
八峰町	0	0	*	*	3	29,500	33.0	0.2	24	142,815	101.1	0.2	1	4,863	*
ぶな小口	1	1,000	18.9	0.0	13	41,700	106.1	0.2	52	114,623	111.4	0.2	0	0	*
マルぶな創業	0	0	*	*	1	3,000	*	0.0	1	3,000	*	0.0	0	0	*
能代支所管内計	41	170,200	89.6	5.8	256	1,391,787	87.1	7.8	1,035	4,489,270	100.9	7.7	7	45,235	2,490.3
由利本荘市	11	67,980	182.3	2.3	46	242,522	77.6	1.4	244	947,234	94.6	1.6	1	3,610	*
由利本荘小口	15	49,300	201.0	1.7	91	309,170	136.3	1.7	366	729,057	116.5	1.3	2	3,465	74.4
由利本荘特例	3	8,200	83.4	0.3	20	86,770	56.6	0.5	152	441,150	94.4	0.8	1	3,233	*
にかほ市	6	84,500	177.1	2.9	43	426,954	73.1	2.4	250	1,954,987	91.5	3.4	0	0	*
にかほ小口	4	13,000	112.6	0.4	40	164,460	106.9	0.9	197	477,376	105.3	0.8	3	2,833	286.4
に創業	0	0	*	*	1	5,000	52.6	0.0	8	17,009	119.9	0.0	0	0	*
本荘支所管内計	39	222,980	170.3	7.7	241	1,234,876	85.7	6.9	1,217	4,566,812	97.2	7.9	7	13,141	115.3
大仙市	30	327,956	204.7	11.3	124	1,300,881	99.3	7.3	583	4,751,370	93.7	8.2	3	21,437	32.5
仙小口	14	39,210	60.9	1.3	93	319,112	82.9	1.8	459	1,028,472	104.9	1.8	1	1,052	4.6
仙創業	1	1,600	160.0	0.1	5	17,300	43.5	0.1	30	96,869	142.7	0.2	0	0	*
仙北市	11	100,450	190.0	3.5	63	501,688	96.8	2.8	238	1,725,527	107.3	3.0	0	0	*
セ小口	10	28,700	145.7	1.0	44	126,670	84.6	0.7	196	404,650	103.0	0.7	3	5,959	81.2
セ創業	0	0	*	*	3	11,300	*	0.1	12	41,075	182.1	0.1	0	0	*
美郷町	5	54,500	82.7	1.9	18	215,670	72.3	1.2	111	846,038	103.4	1.5	0	0	*
美小口	6	32,500	203.1	1.1	25	126,690	117.5	0.7	119	313,814	100.4	0.5	1	1,194	*
美創業	1	2,000	*	0.1	1	2,000	28.2	0.0	4	11,947	179.1	0.0	0	0	*
大曲支所管内計	78	586,916	154.4	20.2	376	2,621,311	93.1	14.7	1,752	9,219,761	99.3	15.9	8	29,641	28.3
横手市	38	436,800	122.9	15.0	217	2,455,214	118.3	13.8	804	7,062,685	97.0	12.1	6	52,132	185.7
横小口	30	145,850	149.8	5.0	155	567,840	98.8	3.2	721	1,704,729	90.2	2.9	6	23,521	448.4
横創業	3	18,000	214.3	0.6	20	72,900	75.0	0.4	53	186,902	214.0	0.3	0	0	*
湯沢市	13	118,925	93.8	4.1	62	470,043	72.8	2.6	258	1,988,335	95.1	3.4	2	10,492	24.5
ゆ小口	10	32,200	155.8	1.1	58	230,200	83.2	1.3	291	768,589	106.0	1.3	1	4,919	32.6
羽後町	2	12,500	*	0.4	4	14,690	37.6	0.1	17	54,460	120.4	0.1	0	0	*
東成瀬村	0	0	*	*	0	0	*	*	9	42,163	68.6	0.1	0	0	*
東小口	0	0	*	*	5	17,000	109.7	0.1	20	43,182	106.1	0.1	0	0	*
横手湯沢支所管内計	96	764,275	125.6	26.3	521	3,827,887	102.2	21.5	2,173	11,851,045	97.0	20.4	15	91,064	99.9
合計	430	2,910,399	114.8	100.0	2,671	17,844,523	90.1	100.0	11,723	58,150,129	102.0	100.0	78	365,615	99.1

セーフティネット保証状況

①金融機関別

(単位:千円, %)

	保証承諾						保証承諾累計					
	12月保証承諾			内セーフティネット保証分			元年度保証承諾累計			内セーフティネット保証分		
	件数	金額	構成比	件数	金額	構成比	件数	金額	構成比	件数	金額	構成比
みずほ銀行	0	0	*	0	0	*	3	40,000	0.1	0	0	*
三菱UFJ銀行	0	0	*	0	0	*	3	120,000	0.2	0	0	*
(都市銀行計)	0	0	*	0	0	*	6	160,000	0.3	0	0	*
秋田銀行	394	3,346,290	45.0	0	0	*	2,330	20,990,282	41.8	2	62,000	0.3
北都銀行	260	2,459,036	33.1	1	20,000	0.8	1,766	19,230,053	38.3	1	20,000	0.1
荘内銀行	1	60,000	0.8	0	0	*	4	133,750	0.3	0	0	*
青森銀行	6	34,000	0.5	0	0	*	26	192,040	0.4	0	0	*
山形銀行	6	103,000	1.4	0	0	*	19	217,000	0.4	0	0	*
東北銀行	2	25,000	0.3	0	0	*	13	135,240	0.3	0	0	*
七十七銀行	0	0	*	0	0	*	1	3,382	0.0	0	0	*
岩手銀行	1	1,500	0.0	0	0	*	11	181,500	0.4	0	0	*
みちのく銀行	6	60,980	0.8	0	0	*	27	215,430	0.4	0	0	*
(地方銀行計)	676	6,089,806	82.0	1	20,000	0.3	4,197	41,298,676	82.1	3	82,000	0.2
北日本銀行	4	29,000	0.4	0	0	*	31	334,200	0.7	0	0	*
きらやか銀行	2	23,000	0.3	0	0	*	33	359,100	0.7	0	0	*
(第二地方銀行計)	6	52,000	0.7	0	0	*	64	693,300	1.4	0	0	*
秋田信用金庫	56	271,011	3.6	0	0	*	365	2,421,716	4.8	0	0	*
羽後信用金庫	152	753,206	10.1	0	0	*	612	3,267,231	6.5	0	0	*
(信用金庫計)	208	1,024,217	13.8	0	0	*	977	5,688,947	11.3	0	0	*
秋田県信用組合	47	230,350	3.1	0	0	*	354	2,254,536	4.5	0	0	*
(信用組合計)	47	230,350	3.1	0	0	*	354	2,254,536	4.5	0	0	*
商工組合中央金庫	1	32,000	0.4	0	0	*	6	177,066	0.4	0	0	*
(その他計)	1	32,000	0.4	0	0	*	6	177,066	0.4	0	0	*
合計	938	7,428,373	100.0	1	20,000	0.3	5,604	50,272,524	100.0	3	82,000	0.2

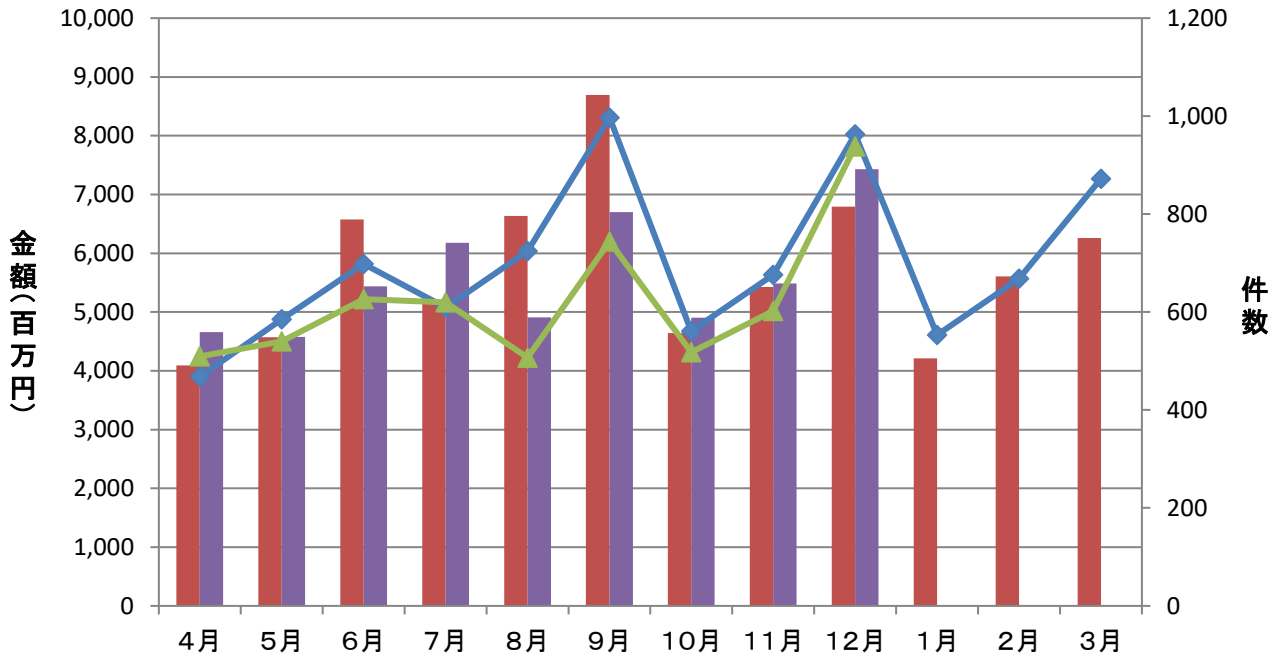
②市町村別

(単位:千円, %)

	保証承諾						保証承諾累計					
	12月保証承諾			内セーフティネット保証分			元年度保証承諾累計			内セーフティネット保証分		
	件数	金額	構成比	件数	金額	構成比	件数	金額	構成比	件数	金額	構成比
秋田市	230	1,973,954	26.6	0	0	*	1,598	15,683,242	31.2	1	60,000	0.4
能代市	66	449,600	6.1	0	0	*	354	2,665,743	5.3	0	0	*
横手市	106	841,150	11.3	0	0	*	626	5,479,980	10.9	0	0	*
大館市	67	497,684	6.7	1	20,000	4.0	405	3,456,956	6.9	1	20,000	0.6
北秋田市	40	312,430	4.2	0	0	*	156	1,282,798	2.6	0	0	*
由利本荘市	79	483,440	6.5	0	0	*	461	3,288,904	6.5	0	0	*
にかほ市	22	238,600	3.2	0	0	*	184	1,928,822	3.8	0	0	*
男鹿市	18	87,420	1.2	0	0	*	133	1,073,276	2.1	0	0	*
潟上市	20	179,461	2.4	0	0	*	167	1,427,921	2.8	0	0	*
湯沢市	52	433,365	5.8	0	0	*	264	2,776,388	5.5	1	2,000	0.1
大仙市	110	918,396	12.4	0	0	*	493	4,694,593	9.3	0	0	*
仙北市	33	213,150	2.9	0	0	*	172	1,282,350	2.6	0	0	*
鹿角市	24	155,506	2.1	0	0	*	145	1,287,174	2.6	0	0	*
13市計	867	6,784,156	91.3	1	20,000	0.3	5,158	46,328,146	92.2	3	82,000	0.2
小坂町	0	0	*	0	0	*	12	45,250	0.1	0	0	*
鹿角郡計	0	0	*	0	0	*	12	45,250	0.1	0	0	*
上小阿仁村	1	5,000	0.1	0	0	*	13	75,600	0.2	0	0	*
北秋田郡計	1	5,000	0.1	0	0	*	13	75,600	0.2	0	0	*
藤里町	2	1,500	0.0	0	0	*	16	92,800	0.2	0	0	*
三種町	12	55,500	0.7	0	0	*	86	685,350	1.4	0	0	*
八峰町	6	61,700	0.8	0	0	*	31	202,025	0.4	0	0	*
山本郡計	20	118,700	1.6	0	0	*	133	980,175	1.9	0	0	*
五城目町	3	52,337	0.7	0	0	*	40	246,317	0.5	0	0	*
八郎潟町	8	41,780	0.6	0	0	*	36	203,094	0.4	0	0	*
井川町	3	7,600	0.1	0	0	*	17	85,200	0.2	0	0	*
大潟村	4	114,800	1.5	0	0	*	15	526,800	1.0	0	0	*
南秋田郡計	18	216,517	2.9	0	0	*	108	1,061,411	2.1	0	0	*
美郷町	20	143,500	1.9	0	0	*	79	675,910	1.3	0	0	*
仙北郡計	20	143,500	1.9	0	0	*	79	675,910	1.3	0	0	*
羽後町	5	26,500	0.4	0	0	*	60	642,387	1.3	0	0	*
東成瀬村	0	0	*	0	0	*	17	75,000	0.1	0	0	*
雄勝郡計	5	26,500	0.4	0	0	*	77	717,387	1.4	0	0	*
県外	7	134,000	1.8	0	0	*	24	388,646	0.8	0	0	*
合計	938	7,428,373	100.0	1	20,000	0.3	5,604	50,272,524	100.0	3	82,000	0.2

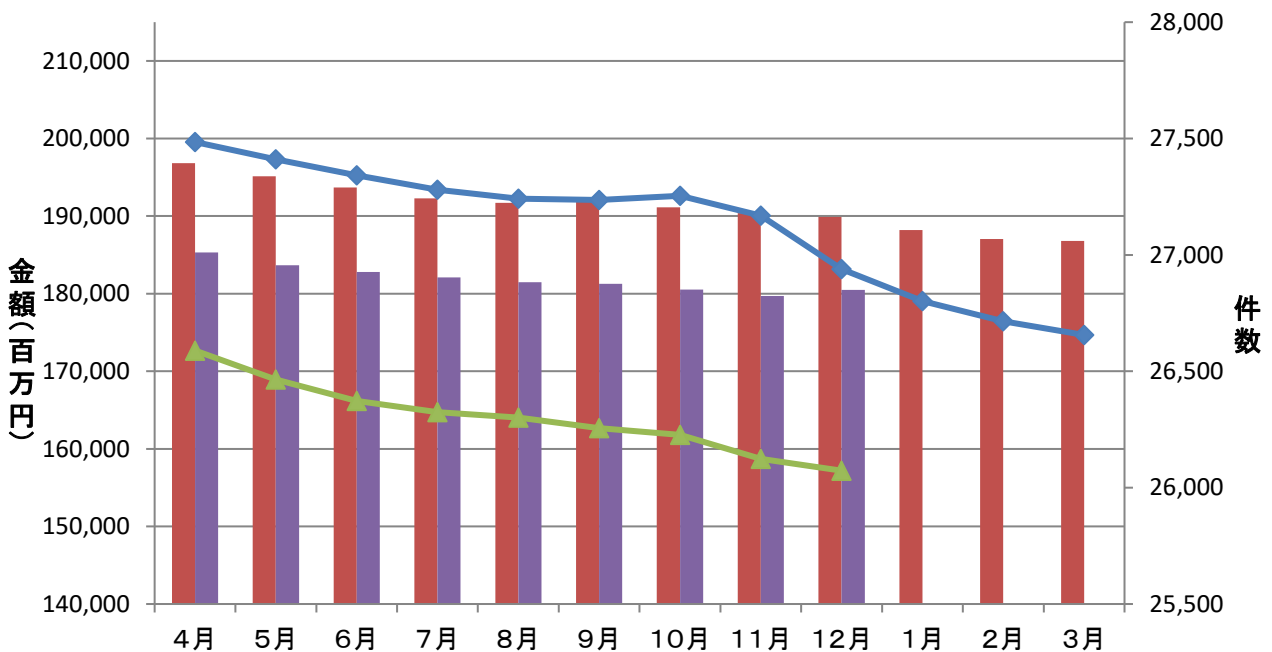
保証承諾実績

■ 平成30年度承諾金額 ■ 令和元年度承諾金額 ◆ 平成30年度承諾件数 ▲ 令和元年度承諾件数



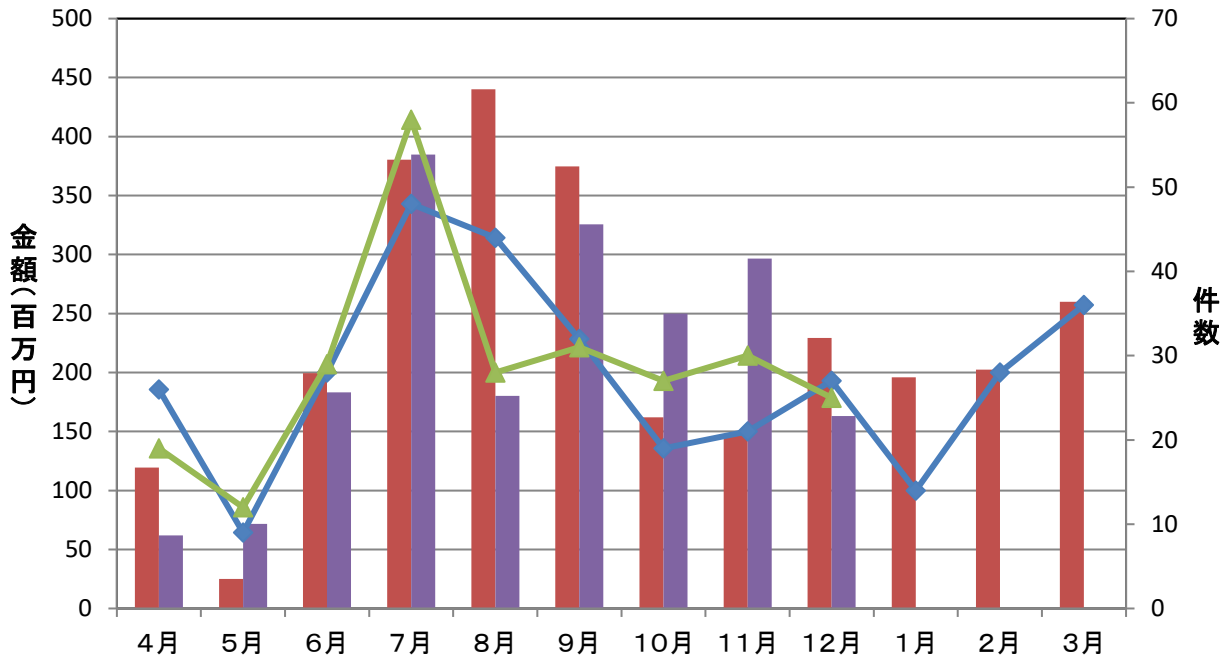
保証債務残高実績

■ 平成30年度残高 ■ 令和元年度残高 ◆ 平成30年度残高件数 ▲ 令和元年度残高件数



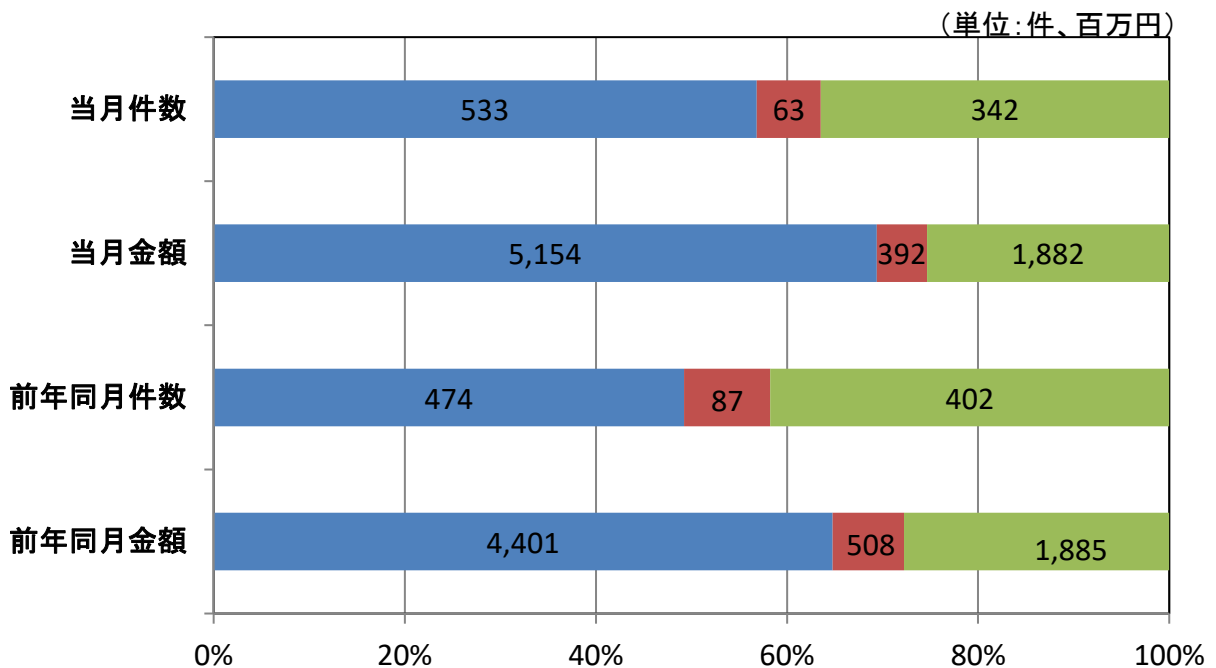
代位弁済実績

■ 平成30年度代弁金額
 ■ 令和元年度代弁金額
 ◆ 平成30年度代弁件数
 ▲ 令和元年度代弁件数



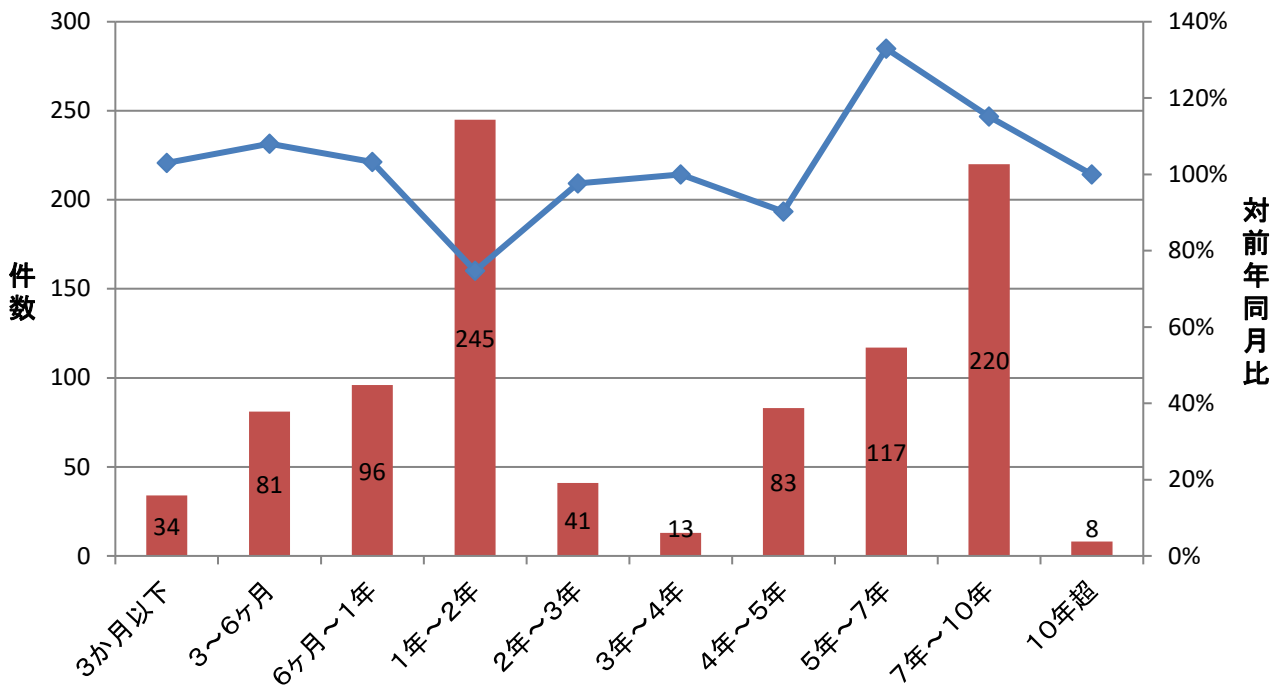
資金使途別保証承諾実績

■ 運転資金
 ■ 設備資金
 ■ 運転設備資金



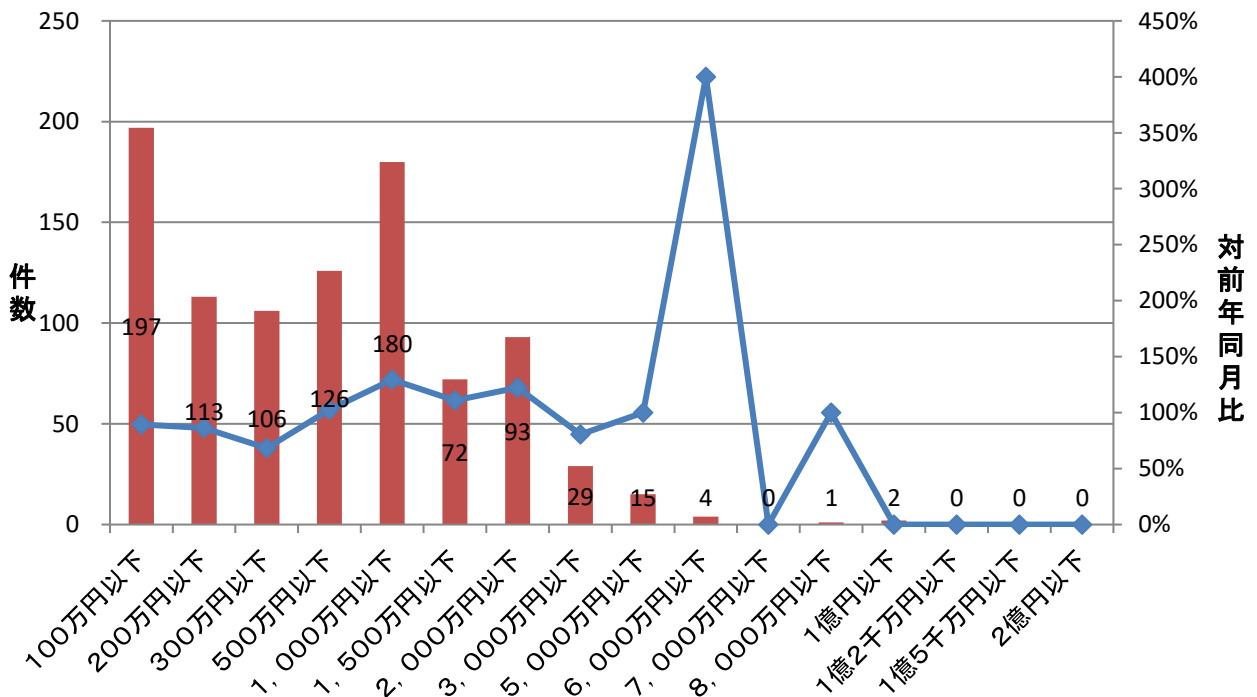
期間別保証承諾実績

■ 件数(当月) ◆ 対前年同月比



金額別保証承諾実績

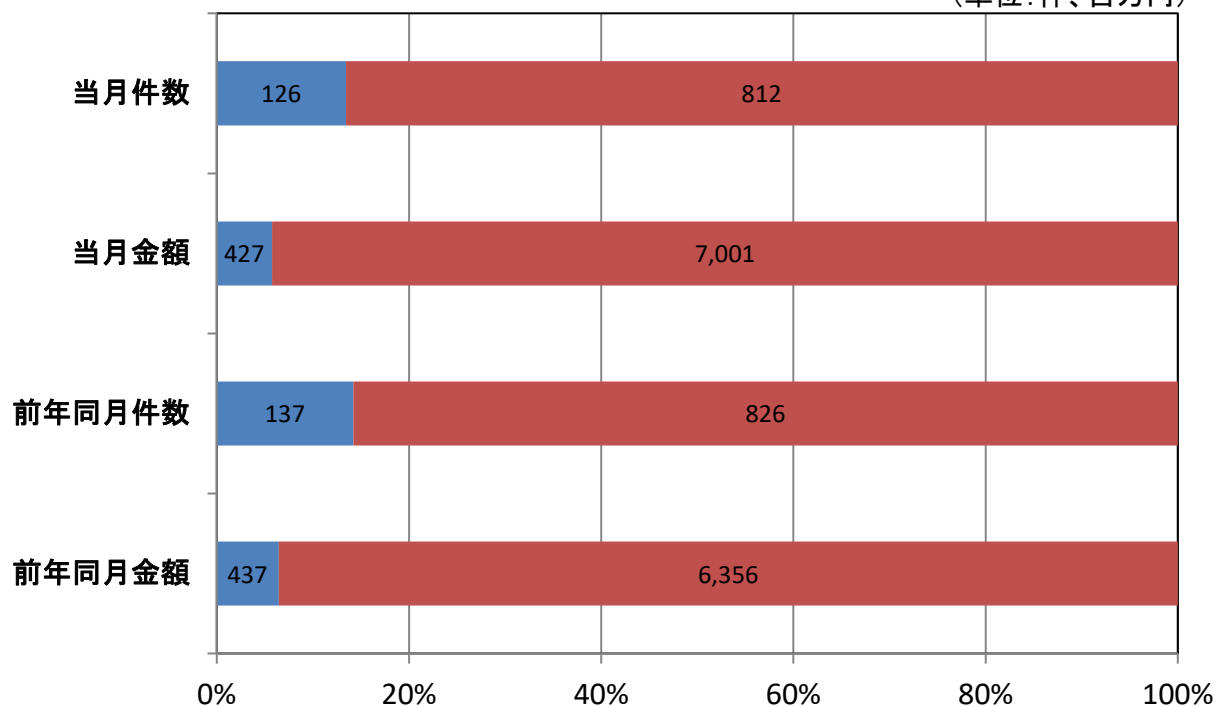
■ 件数(当月) ◆ 対前年同月比



新規・継続別保証承諾実績

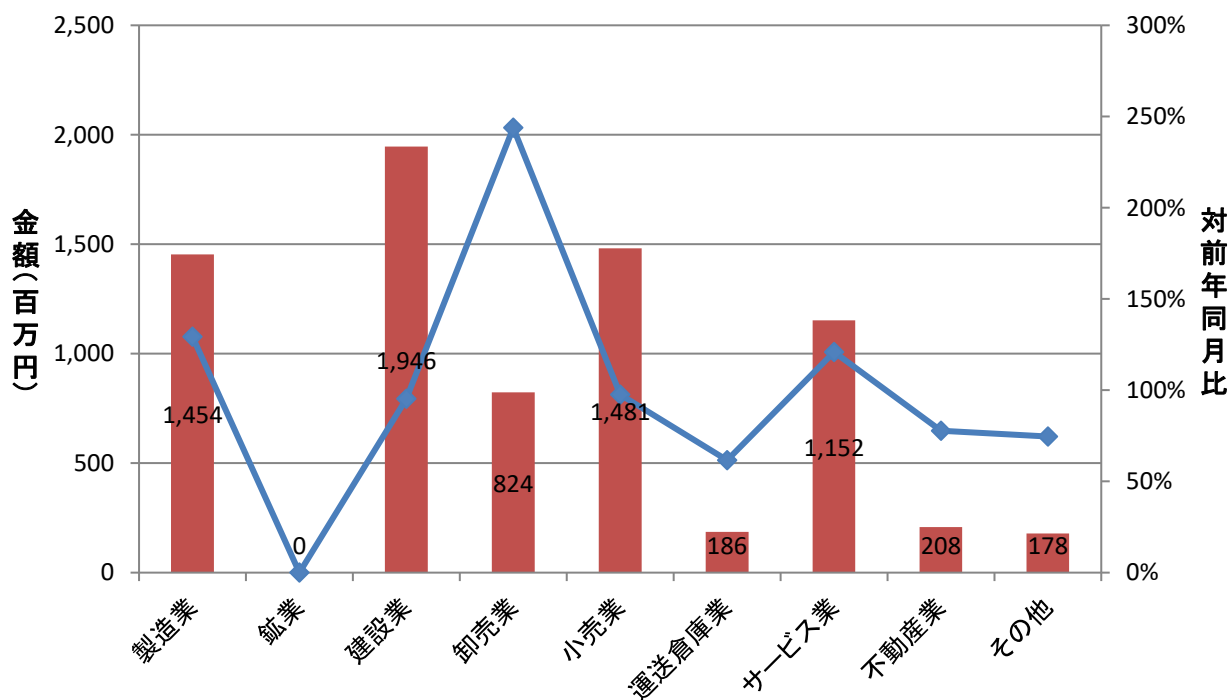
■ 新規 ■ 継続

(単位: 件、百万円)



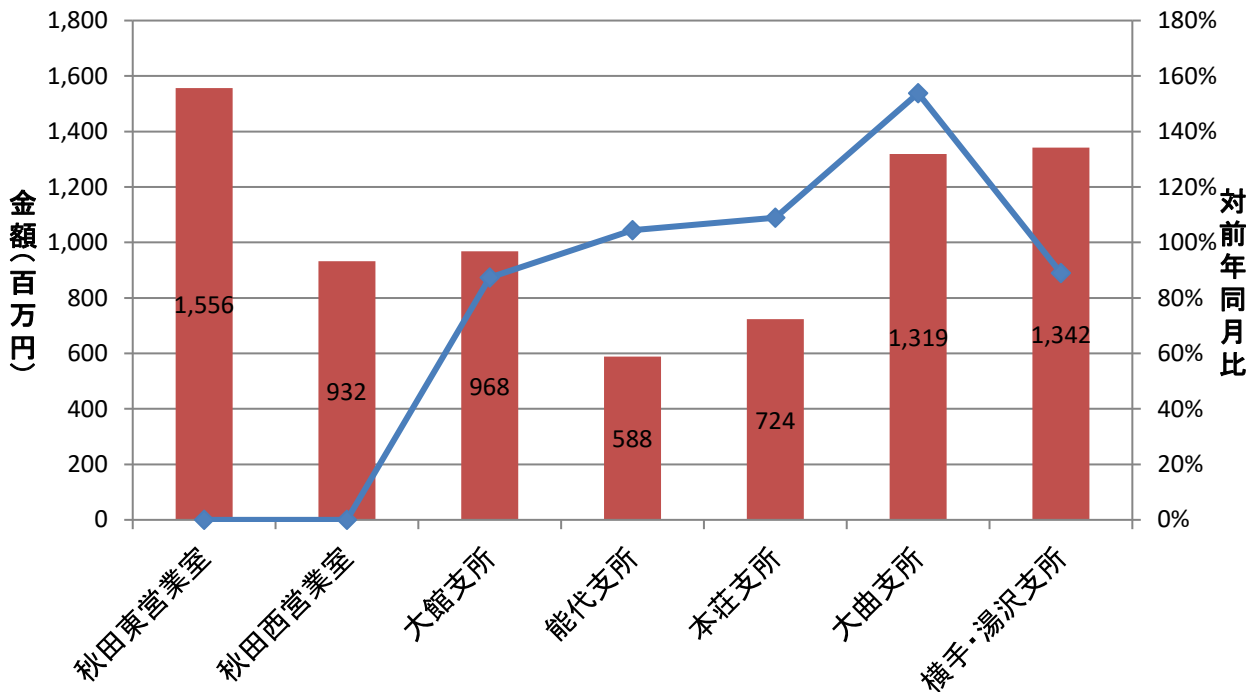
業種別保証承諾実績

■ 金額(当月) ◆ 対前年同月比

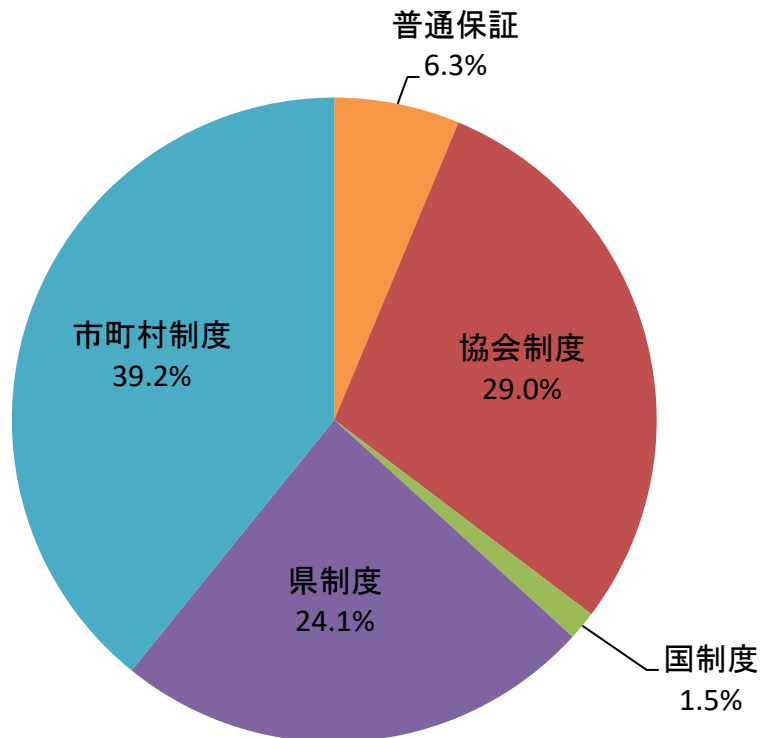


室・支所別保証承諾実績

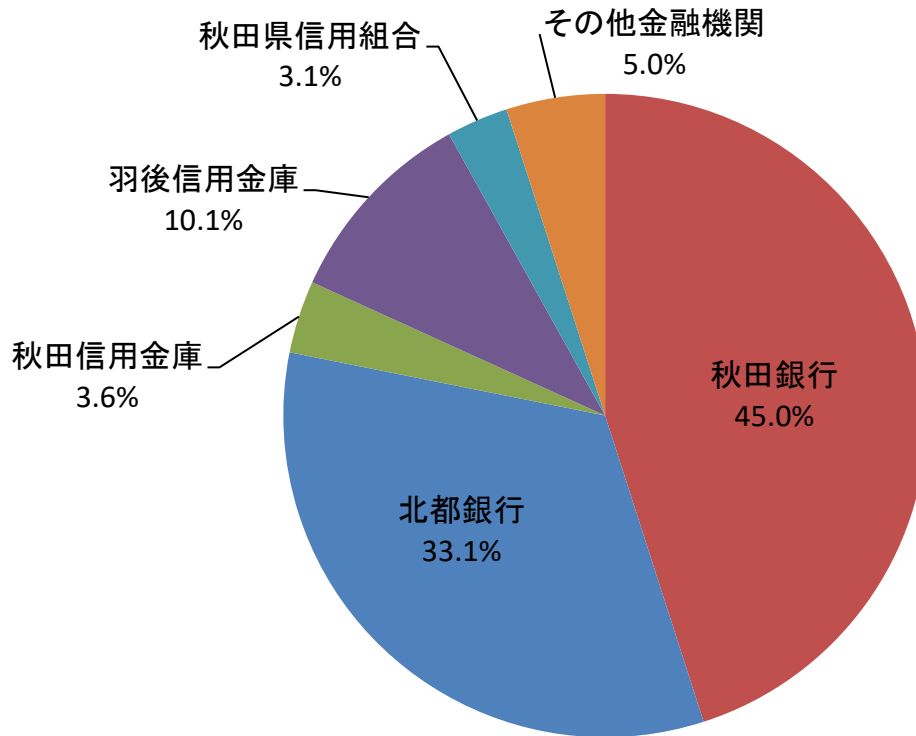
金額(当月) 対前年同月比



制度別保証金額割合(当月)



金融機関別保証承諾割合



創業者向け保証制度承諾実績

■ 平成30年度承諾金額 ■ 令和元年度承諾金額 ◆ 平成30年度承諾件数 ▲ 令和元年度承諾件数

