

## 10月事業概況

(単位:千円, %)

項目	件数	金額	対前年比
保証利用企業	13,245	—	97.9
保証申込	538	4,905,769	100.7
保証承諾	518	4,905,769	105.6
保証残高	26,227	180,528,638	94.4
代位弁済	27	249,939	154.2

## 資金使途別保証承諾状況

(単位:千円, %)

	10 月 中				元 年 度 累 計			
	件数	金額	前年比	構成比	件数	金額	前年比	構成比
運転資金	318	3,267,882	106.3	66.6	2,310	24,467,638	89.0	65.5
設備資金	63	444,157	105.9	9.1	487	3,153,990	94.8	8.4
運転設備資金	137	1,193,730	103.8	24.3	1,267	9,737,441	101.6	26.1
合 計	518	4,905,769	105.6	100.0	4,064	37,359,069	92.5	100.0

## 期間別保証承諾状況

(単位:千円, %)

	10 月 中				元 年 度 累 計			
	件数	金額	前年比	構成比	件数	金額	前年比	構成比
3 か月以下	37	264,774	194.7	5.4	218	1,728,919	97.9	4.6
6 か月以下	42	418,620	100.8	8.5	271	2,972,320	84.1	8.0
1 か年以下	72	984,900	129.7	20.1	604	8,337,836	110.1	22.3
2 か年以下	74	449,380	103.1	9.2	753	3,609,202	85.2	9.7
3 か年以下	23	76,537	164.7	1.6	158	454,251	100.2	1.2
4 か年以下	13	46,584	63.0	0.9	78	228,554	71.4	0.6
5 か年以下	56	342,750	93.8	7.0	476	2,353,565	86.9	6.3
7 か年以下	81	657,652	78.3	13.4	548	4,477,423	98.3	12.0
10 か年以下	112	1,430,281	105.9	29.2	907	11,263,017	84.7	30.1
10 か年超	8	234,292	105.9	4.8	51	1,933,984	99.0	5.2
合 計	518	4,905,769	105.6	100.0	4,064	37,359,069	92.5	100.0

## 金額別保証承諾状況

(単位:千円, %)

	10 月 中				元 年 度 累 計			
	件数	金額	前年比	構成比	件数	金額	前年比	構成比
100万円以下	53	40,077	68.1	0.8	517	407,473	84.0	1.1
200万円以下	57	96,936	74.9	2.0	500	872,280	77.2	2.3
300万円以下	60	171,220	64.6	3.5	554	1,586,214	79.9	4.2
500万円以下	72	322,236	96.2	6.6	691	3,091,552	91.5	8.3
1,000万円以下	129	1,061,062	102.2	21.6	804	6,753,765	91.9	18.1
1,500万円以下	51	695,856	114.9	14.2	283	3,859,975	83.1	10.3
2,000万円以下	50	962,700	120.7	19.6	338	6,476,795	93.3	17.3
3,000万円以下	28	765,882	143.4	15.6	213	5,843,025	108.7	15.6
5,000万円以下	14	547,800	105.2	11.2	119	4,972,052	96.2	13.3
6,000万円以下	3	180,000	300.0	3.7	17	970,300	110.1	2.6
7,000万円以下	1	62,000	*	1.3	9	604,000	128.2	1.6
8,000万円以下	0	0	*	*	10	793,639	85.0	2.1
1億円以下	0	0	*	*	4	375,000	63.6	1.0
1億2千万円以下	0	0	*	*	1	120,000	20.7	0.3
1億5千万円以下	0	0	*	*	2	253,000	91.0	0.7
2億円以下	0	0	*	*	2	380,000	190.0	1.0
合 計	518	4,905,769	105.6	100.0	4,064	37,359,069	92.5	100.0

## 新規・継続別保証承諾状況

(単位:千円, %)

	10 月 中				元 年 度 累 計			
	件数	金額	前年比	構成比	件数	金額	前年比	構成比
新規	47	247,940	73.1	5.1	468	1,991,210	75.2	5.3
継続	471	4,657,829	108.2	94.9	3,596	35,367,859	93.7	94.7
合 計	518	4,905,769	105.6	100.0	4,064	37,359,069	92.5	100.0

金融機関別保証状況

(単位:千円, %)

	保証承諾								10月末保債務残高				代位弁済 (元年度累計)		
	10月中				元年度累計				件数	金額	前年比	構成比	件数	金額	前年比
	件数	金額	前年比	構成比	件数	金額	前年比	構成比							
みずほ銀行	1	10,000	100.0	0.2	3	40,000	60.5	0.1	45	456,483	71.4	0.3	1	999	*
三菱UFJ銀行	0	0	*	*	3	120,000	109.1	0.3	29	448,650	82.2	0.2	0	0	*
(都市銀行計)	1	10,000	100.0	0.2	6	160,000	90.9	0.4	74	905,133	76.3	0.5	1	999	89.5
秋田銀行	246	2,463,815	126.7	50.2	1,682	15,438,792	93.6	41.3	11,755	80,616,089	93.5	44.7	71	583,379	95.6
北都銀行	152	1,639,222	85.6	33.4	1,310	14,493,580	90.6	38.8	8,214	66,584,749	95.3	36.9	70	517,865	80.9
荘内銀行	0	0	*	*	3	73,750	66.6	0.2	29	235,901	88.7	0.1	0	0	*
青森銀行	2	1,430	9.5	0.0	19	156,400	90.6	0.4	82	442,151	88.3	0.2	0	0	*
山形銀行	1	2,000	5.7	0.0	11	94,000	174.1	0.3	70	512,750	93.6	0.3	0	0	*
東北銀行	2	15,500	140.9	0.3	10	95,240	152.9	0.3	83	407,804	84.1	0.2	1	10,004	*
七十七銀行	0	0	*	*	1	3,382	13.0	0.0	12	62,432	80.8	0.0	0	0	*
岩手銀行	2	50,000	125.0	1.0	9	170,000	140.5	0.5	58	663,689	110.0	0.4	0	0	*
みちのく銀行	2	22,000	100.0	0.4	16	96,640	59.0	0.3	130	829,997	86.3	0.5	0	0	*
(地方銀行計)	407	4,193,967	104.6	85.5	3,061	30,621,783	92.2	82.0	20,433	150,355,562	94.3	83.3	142	1,111,248	88.9
北日本銀行	2	22,500	562.5	0.5	19	209,600	134.9	0.6	172	1,104,843	81.0	0.6	2	29,288	281.0
きらやか銀行	2	26,000	74.3	0.5	29	313,100	96.6	0.8	164	1,227,203	93.3	0.7	0	0	*
(第二地方銀行計)	4	48,500	124.4	1.0	48	522,700	109.0	1.4	336	2,332,046	87.0	1.3	2	29,288	281.0
秋田信用金庫	30	232,164	99.5	4.7	288	2,016,295	106.7	5.4	1,669	8,878,261	92.9	4.9	15	102,301	36.7
羽後信用金庫	46	264,781	115.7	5.4	383	2,096,625	85.9	5.6	2,201	9,224,320	100.2	5.1	14	47,140	131.7
(信用金庫計)	76	496,945	107.5	10.1	671	4,112,920	95.0	11.0	3,870	18,102,581	96.5	10.0	29	149,441	47.5
秋田県信用組合	30	156,357	127.9	3.2	274	1,807,746	85.8	4.8	1,413	7,519,271	100.1	4.2	28	153,651	141.0
(信用組合計)	30	156,357	127.9	3.2	274	1,807,746	85.8	4.8	1,413	7,519,271	100.1	4.2	28	153,651	141.0
商工組合中央金庫	0	0	*	*	4	133,920	126.3	0.4	100	1,154,060	87.1	0.6	2	12,866	78.6
かつの農協	0	0	*	*	0	0	*	*	1	159,984	96.0	0.1	0	0	*
(その他計)	0	0	*	*	4	133,920	126.3	0.4	101	1,314,044	88.1	0.7	2	12,866	78.6
合計	518	4,905,769	105.6	100.0	4,064	37,359,069	92.5	100.0	26,227	180,528,638	94.4	100.0	204	1,457,493	85.7

業種別保証状況

(単位:千円, %)

	保証承諾								10月末保証債務残高				代位弁済 (元年度累計)		
	10月中				元年度累計				件数	金額	前年比	構成比	件数	金額	前年比
	件数	金額	前年比	構成比	件数	金額	前年比	構成比							
食料品工業	17	165,500	61.4	3.4	138	1,401,311	97.6	3.8	706	5,830,659	94.8	3.2	12	73,024	121,328.5
繊維品工業	14	101,130	157.8	2.1	59	447,610	73.7	1.2	377	2,402,737	92.3	1.3	7	31,888	125.0
木材・木製品工業	3	44,398	561.9	0.9	31	345,638	59.7	0.9	283	3,050,476	85.6	1.7	10	69,739	*
家具・建具工業	8	19,700	65.0	0.4	36	211,371	99.1	0.6	192	855,951	79.5	0.5	3	75,652	*
紙工業	0	0	*	*	3	48,000	397.4	0.1	30	303,404	98.6	0.2	0	0	*
製版・製本業	0	0	*	*	0	0	*	*	2	4,284	67.5	0.0	0	0	*
化学工業	0	0	*	*	0	0	*	*	6	44,935	94.6	0.0	0	0	*
石油石炭工業	0	0	*	*	0	0	*	*	11	240,615	90.2	0.1	0	0	*
ゴム・プラスチック工業	0	0	*	*	6	53,600	38.7	0.1	64	502,979	93.7	0.3	0	0	*
ゴム製品工業	0	0	*	*	0	0	*	*	2	17,290	96.5	0.0	0	0	*
皮革工業	0	0	*	*	5	26,500	50.4	0.1	52	317,107	79.5	0.2	0	0	*
窯業	3	60,300	*	1.2	12	128,100	111.8	0.3	92	750,925	80.8	0.4	0	0	*
機械工業	12	247,200	254.6	5.0	72	918,071	127.7	2.5	495	4,245,932	91.4	2.4	0	0	*
電気機器工業	1	4,000	7.5	0.1	26	464,105	63.0	1.2	179	1,902,449	78.9	1.1	0	0	*
車輛工業	0	0	*	*	7	153,077	3,826.9	0.4	28	422,000	86.3	0.2	0	0	*
船舶工業	0	0	*	*	0	0	*	*	3	4,825	68.2	0.0	0	0	*
金属工業	5	46,246	71.7	0.9	44	772,075	133.8	2.1	274	3,446,535	106.0	1.9	0	0	*
ソフトウェア業	4	29,000	322.2	0.6	10	52,000	36.4	0.1	73	408,662	95.7	0.2	0	0	*
情報処理サービス業	0	0	*	*	0	0	*	*	5	17,249	88.9	0.0	0	0	*
農林漁業	0	0	*	*	3	53,000	84.7	0.1	41	237,844	97.4	0.1	2	7,332	*
その他の工業	20	121,384	175.2	2.5	117	652,501	71.9	1.7	837	3,556,143	102.6	2.0	2	15,333	40.3
製造業計	87	838,858	122.5	17.1	569	5,726,958	89.9	15.3	3,752	28,562,998	92.5	15.8	36	272,968	310.5
鉱業	1	30,000	300.0	0.6	7	110,002	232.1	0.3	78	863,967	85.7	0.5	0	0	*
建設業	113	990,032	79.0	20.2	1,119	9,549,542	81.1	25.6	6,835	42,087,034	93.1	23.3	45	183,127	43.8
卸売業	45	510,100	117.1	10.4	333	5,006,823	96.6	13.4	1,800	17,082,576	90.7	9.5	27	258,289	177.1
小売業	130	1,010,570	102.6	20.6	991	6,969,663	94.0	18.7	6,440	33,161,413	97.1	18.4	63	353,021	98.0
運送倉庫業	18	283,410	98.5	5.8	108	1,503,085	112.4	4.0	805	7,482,820	95.4	4.1	5	63,879	76.2
サービス業	87	804,239	171.3	16.4	643	5,047,549	99.5	13.5	4,489	31,025,826	95.1	17.2	22	277,585	65.1
不動産業	26	352,760	116.8	7.2	211	2,576,840	122.7	6.9	1,377	12,280,633	102.2	6.8	0	0	*
その他	11	85,800	39.5	1.7	83	868,608	78.9	2.3	651	7,981,370	92.8	4.4	6	48,625	66.4
非製造業計	431	4,066,911	102.7	82.9	3,495	31,632,111	93.0	84.7	22,475	151,965,639	94.8	84.2	168	1,184,525	73.4
合計	518	4,905,769	105.6	100.0	4,064	37,359,069	92.5	100.0	26,227	180,528,638	94.4	100.0	204	1,457,493	85.7

市町村別保証状況

(単位:千円, %)

	保証承諾								10月末保証債務残高				代位弁済 (元年度累計)		
	10月中				元年度累計										
	件数	金額	前年比	構成比	件数	金額	前年比	構成比	件数	金額	前年比	構成比	件数	金額	前年比
秋田市	150	1,594,634	101.2	32.5	1,212	12,102,911	94.7	32.4	7,971	58,492,019	95.4	32.4	77	614,667	63.8
能代市	37	289,918	103.6	5.9	249	1,891,503	67.7	5.1	1,502	9,744,083	93.3	5.4	10	61,846	116.8
横手市	52	424,674	87.9	8.7	457	4,079,080	97.9	10.9	2,698	18,723,223	94.0	10.4	20	194,758	173.0
大館市	36	268,906	75.1	5.5	302	2,723,412	96.8	7.3	1,964	13,272,143	96.9	7.4	19	82,785	199.4
北秋田市	18	148,158	164.1	3.0	100	802,708	77.5	2.1	667	4,315,270	93.7	2.4	3	13,518	44.4
由利本荘市	37	325,414	89.1	6.6	340	2,564,814	111.6	6.9	1,945	9,479,481	94.5	5.3	5	10,153	49.6
にかほ市	17	220,000	278.7	4.5	132	1,403,222	85.7	3.8	918	7,079,140	93.3	3.9	4	3,849	39.3
男鹿市	12	128,024	121.0	2.6	100	838,086	104.4	2.2	675	5,365,344	94.0	3.0	0	0	*
潟上市	22	219,390	196.2	4.5	135	1,149,660	93.8	3.1	788	5,417,359	93.8	3.0	6	65,167	46.9
湯沢市	28	374,319	354.3	7.6	187	2,183,683	107.5	5.8	1,207	8,941,279	95.6	5.0	12	62,707	103.8
大仙市	42	288,955	58.4	5.9	310	2,915,837	95.8	7.8	2,083	14,511,581	93.7	8.0	8	29,970	46.9
仙北市	13	154,142	201.8	3.1	115	946,850	69.0	2.5	818	5,494,699	91.1	3.0	7	64,701	172.0
鹿角市	7	70,305	75.6	1.4	104	951,928	86.7	2.5	890	5,913,422	93.4	3.3	14	150,085	203.4
13市計	471	4,506,839	106.8	91.9	3,743	34,553,693	93.2	92.5	24,126	166,749,043	94.6	92.4	185	1,354,205	81.4
小坂町	2	15,000	29.4	0.3	12	45,250	36.5	0.1	93	732,710	86.8	0.4	1	177	*
鹿角郡計	2	15,000	29.4	0.3	12	45,250	36.5	0.1	93	732,710	86.8	0.4	1	177	*
上小阿仁村	0	0	*	*	9	57,100	39.1	0.2	68	515,739	97.1	0.3	0	0	*
北秋田郡計	0	0	*	*	9	57,100	39.1	0.2	68	515,739	97.1	0.3	0	0	*
藤里町	5	46,000	126.9	0.9	14	91,300	92.6	0.2	85	386,229	97.8	0.2	0	0	*
三種町	9	42,800	59.3	0.9	59	501,150	83.3	1.3	407	2,587,101	91.9	1.4	5	20,394	*
八峰町	2	20,000	130.4	0.4	24	130,325	61.8	0.3	145	737,078	95.4	0.4	2	11,865	*
山本郡計	16	108,800	87.9	2.2	97	722,775	79.3	1.9	637	3,710,408	93.2	2.1	7	32,259	*
五城目町	5	59,000	109.4	1.2	33	167,980	100.8	0.4	206	1,337,339	89.3	0.7	0	0	*
八郎潟町	1	4,500	37.5	0.1	24	152,674	216.6	0.4	129	569,415	96.9	0.3	1	1,088	*
井川町	0	0	*	*	12	50,600	62.9	0.1	84	405,397	88.5	0.2	0	0	*
大潟村	0	0	*	*	11	412,000	92.4	1.1	30	587,154	100.3	0.3	0	0	*
南秋田郡計	6	63,500	69.8	1.3	80	783,254	102.6	2.1	449	2,899,305	92.7	1.6	1	1,088	11.5
美郷町	8	90,100	176.7	1.8	49	442,110	72.0	1.2	409	2,532,245	97.1	1.4	1	1,194	*
仙北郡計	8	90,100	176.7	1.8	49	442,110	72.0	1.2	409	2,532,245	97.1	1.4	1	1,194	*
羽後町	8	68,530	97.9	1.4	44	454,387	121.4	1.2	274	1,398,725	103.2	0.8	3	21,285	72.5
東成瀬村	5	18,000	1,800.0	0.4	15	63,000	66.0	0.2	62	337,472	84.2	0.2	2	2,365	*
雄勝郡計	13	86,530	121.9	1.8	59	517,387	110.1	1.4	336	1,736,197	98.9	1.0	5	23,650	80.5
県外	2	35,000	106.1	0.7	15	237,500	87.3	0.6	109	1,652,993	83.5	0.9	4	44,920	*
合計	518	4,905,769	105.6	100.0	4,064	37,359,069	92.5	100.0	26,227	180,528,638	94.4	100.0	204	1,457,493	85.7

営業室・支所別状況

(単位:千円, %)

	保証承諾								10月末保証債務残高				代位弁済 (元年度累計)		
	10月中				元年度累計										
	件数	金額	前年比	構成比	件数	金額	前年比	構成比	件数	金額	前年比	構成比	件数	金額	前年比
秋田東営業室	113	1,095,136	*	22.3	858	8,462,051	*	22.7	5,572	40,594,231	*	22.5	51	388,169	*
秋田西営業室	78	938,612	*	19.1	671	6,463,060	*	17.3	4,314	31,718,188	*	17.6	35	347,239	*
大館支所	64	507,369	79.2	10.3	538	4,704,798	86.6	12.6	3,716	25,341,570	95.6	14.0	37	246,566	169.1
能代支所	53	398,718	97.2	8.1	349	2,708,078	72.4	7.2	2,155	13,643,884	92.9	7.6	17	94,105	177.7
本荘支所	55	548,614	124.0	11.2	468	3,945,936	100.2	10.6	2,868	16,620,847	93.9	9.2	12	32,945	108.9
大曲支所	61	515,797	82.9	10.5	464	4,245,997	84.1	11.4	3,316	22,956,174	93.2	12.7	15	67,354	68.0
横手湯沢支所	94	901,523	136.6	18.4	716	6,829,149	101.7	18.3	4,286	29,653,746	94.4	16.4	37	281,115	138.9
合計	518	4,905,769	*	100.0	4,064	37,359,069	*	100.0	26,227	180,528,638	*	100.0	204	1,457,493	*

制度別保証状況

(単位:千円, %)

	保証承諾								10月末保証債務残高				代位弁済 (元年度累計)		
	10月中				元年度累計				件数	金額	前年比	構成比	件数	金額	前年比
	件数	金額	前年比	構成比	件数	金額	前年比	構成比							
普通保証	13	329,930	139.0	6.7	90	2,557,928	77.2	6.8	699	15,234,383	99.5	8.4	4	12,650	13.9
継続短期	29	458,000	201.8	9.3	263	3,961,000	138.6	10.6	302	4,461,285	150.5	2.5	0	0	*
長期安定	0	0	*	*	0	0	*	*	5	76,693	75.5	0.0	0	0	*
長期資金	0	0	*	*	0	0	*	*	6	146,684	43.7	0.1	0	0	*
当座貸越	8	270,000	163.6	5.5	65	1,623,000	100.6	4.3	213	5,341,500	100.5	3.0	1	4,766	*
カードローン	25	193,000	104.3	3.9	248	1,534,700	94.8	4.1	775	4,838,770	104.5	2.7	0	0	*
カードmini	41	68,800	42.3	1.4	442	734,130	73.2	2.0	2,207	3,435,912	97.7	1.9	10	16,499	87.3
流動資産(根保証)	0	0	*	*	10	404,800	106.1	1.1	11	388,800	90.9	0.2	0	0	*
特定社債	0	0	*	*	1	24,000	30.0	0.1	7	294,400	79.3	0.2	0	0	*
秋田銀行提携保証	4	43,200	26.7	0.9	37	592,900	149.9	1.6	216	1,928,972	114.9	1.1	1	1,298	17.9
Bizこまち	0	0	*	*	1	500	4.2	0.0	57	134,178	82.4	0.1	2	10,526	995.6
北都銀行提携保証	19	215,200	45.0	4.4	190	2,835,900	105.3	7.6	820	7,854,321	102.5	4.4	1	10,998	*
ほくと創業	0	0	*	*	6	20,770	159.8	0.1	70	209,827	112.2	0.1	0	0	*
秋田信金提携保証	0	0	*	*	1	1,000	25.0	0.0	7	7,767	58.6	0.0	0	0	*
あきしん創業	0	0	*	*	7	24,970	163.2	0.1	30	95,239	127.5	0.1	1	1,088	*
羽後信金提携保証	1	3,000	62.5	0.1	10	26,000	62.5	0.1	26	30,987	57.7	0.0	0	0	*
県信組提携保証	0	0	*	*	0	0	*	*	12	21,786	52.7	0.0	0	0	*
財務型無保証人	1	30,000	25.0	0.6	1	30,000	10.5	0.1	3	213,796	133.4	0.1	0	0	*
順風満帆	2	52,400	52.4	1.1	14	803,200	89.3	2.1	109	5,448,158	123.1	3.0	2	189,701	*
その他	0	0	*	*	0	0	*	*	5	13,294	46.3	0.0	0	0	*
協会制度計	130	1,333,600	83.2	27.2	1,296	12,616,870	105.9	33.8	4,881	34,942,369	108.7	19.4	18	234,875	534.0
国経営安定	0	0	*	*	0	0	*	*	53	855,660	85.0	0.5	3	5,059	17.6
経営革新関連	0	0	*	*	0	0	*	*	2	34,266	89.6	0.0	0	0	*
安定化(借換)	0	0	*	*	0	0	*	*	3	8,164	59.2	0.0	0	0	*
全国緊急	0	0	*	*	0	0	*	*	8	224,472	93.7	0.1	1	1,520	*
震災緊急	0	0	*	*	0	0	*	*	3	38,287	82.8	0.0	0	0	*
経営力強化	4	62,990	312.1	1.3	14	385,067	301.0	1.0	52	1,175,253	135.1	0.7	0	0	*
経改サポート	2	12,035	*	0.2	3	85,674	58.5	0.2	23	488,359	118.9	0.3	0	0	*
その他	0	0	*	*	0	0	*	*	2	3,056	72.4	0.0	0	0	*
国制度計	6	75,025	371.8	1.5	17	470,741	165.3	1.3	146	2,827,517	107.4	1.6	4	6,579	7.2
振興資金(固定)	9	96,278	92.7	2.0	69	701,535	104.9	1.9	227	1,508,481	82.6	0.8	4	10,003	30.5
振興資金(変動)	62	830,340	169.1	16.9	319	4,857,856	93.2	13.0	2,376	26,084,625	92.9	14.4	20	220,166	86.2
振興資金(小規模)	2	12,728	71.6	0.3	9	60,952	159.2	0.2	33	129,044	143.5	0.1	0	0	*
振興資金(23年地震)	0	0	*	*	0	0	*	*	1,869	6,341,168	62.3	3.5	21	89,728	69.5
災害復旧	0	0	*	*	0	0	*	*	8	20,718	62.7	0.0	1	3,119	*
県ABL(根保証)	2	20,800	100.0	0.4	10	106,400	78.7	0.3	24	354,400	91.7	0.2	0	0	*
経営安定受注減	15	266,826	119.7	5.4	95	1,626,353	95.5	4.4	647	8,195,430	103.3	4.5	10	111,843	102.0
経営安定原油対策	0	0	*	*	0	0	*	*	2	21,532	95.7	0.0	0	0	*
原油価格対策	0	0	*	*	0	0	*	*	34	421,981	57.4	0.2	4	33,606	910.2
県緊急対策	0	0	*	*	0	0	*	*	2,027	13,219,376	64.3	7.3	34	315,955	130.7
県取引安定	0	0	*	*	0	0	*	*	1	2,154	70.8	0.0	0	0	*
受注減小口	21	133,920	140.0	2.7	128	880,957	197.2	2.4	478	1,952,464	122.3	1.1	14	32,467	76.2
経営安定連倒	0	0	*	*	2	21,300	*	0.1	6	58,891	432.5	0.0	0	0	*
連倒小口	0	0	*	*	0	0	*	*	1	1,970	84.5	0.0	0	0	*
経営安定再生	0	0	*	*	0	0	*	*	50	627,235	74.5	0.3	1	5,494	145.8
経営安定電気	0	0	*	*	0	0	*	*	2	12,499	80.6	0.0	0	0	*
経営安定消費税	0	0	*	*	0	0	*	*	14	158,975	69.6	0.1	1	6,812	*
経営安定消費税	0	0	*	*	1	18,783	11.8	0.1	8	70,195	85.3	0.0	0	0	*
経営安定消費税	0	0	*	*	9	166,500	20.7	0.4	274	3,694,876	85.4	2.0	2	49,378	102.6
経営安定消費税	2	29,871	370.3	0.6	5	90,701	113.7	0.2	54	579,810	110.1	0.3	1	12,319	*
創業支援	10	81,500	314.7	1.7	45	251,080	158.6	0.7	327	958,775	120.5	0.5	1	1,152	20.8
新事業事業革新	2	58,000	*	1.2	5	98,000	393.6	0.3	53	808,968	88.2	0.4	0	0	*
県支援創業関連	0	0	*	*	0	0	*	*	1	3,869	83.9	0.0	0	0	*
新事業フェニックス	0	0	*	*	0	0	*	*	1	71,034	100.0	0.0	0	0	*
再起支援資金	0	0	*	*	0	0	*	*	2	1,593	67.8	0.0	0	0	*
事業承継資金	0	0	*	*	1	14,000	24.8	0.0	33	256,828	91.5	0.1	0	0	*
県小口	0	0	*	*	27	111,536	135.6	0.3	140	333,481	137.4	0.2	2	2,725	201.5
県アグリ	0	0	*	*	1	20,000	208.3	0.1	24	103,980	79.1	0.1	1	7,002	*
エネルギー設備	0	0	*	*	4	75,000	84.6	0.2	62	3,011,440	87.6	1.7	0	0	*
エネルギー支援	0	0	*	*	0	0	*	*	18	743,547	83.1	0.4	0	0	*
29大雨	0	0	*	*	0	0	*	*	27	233,464	84.9	0.1	1	1,840	31.8
グループ連携	0	0	*	*	0	0	*	*	1	13,375	89.9	0.0	0	0	*
県制度計	125	1,530,263	143.8	31.2	730	9,100,953	93.5	24.4	8,824	69,996,175	82.8	38.8	118	903,607	74.8
市町村制度計	244	1,636,951	95.2	33.4	1,931	12,612,577	83.2	33.8	11,677	57,528,194	101.8	31.9	60	299,782	112.7
合計	518	4,905,769	105.6	100.0	4,064	37,359,069	92.5	100.0	26,227	180,528,638	94.4	100.0	204	1,457,493	85.7

市町村制度別保証状況

(単位:千円, %)

	保証承諾								10月末保証債務残高				代位弁済 (元年度累計)		
	10月中				元年度累計				件数	金額	前年比	構成比	件数	金額	前年比
	件数	金額	前年比	構成比	件数	金額	前年比	構成比							
秋田市	39	450,676	118.6	27.5	261	3,023,698	83.0	24.0	1,456	12,353,686	104.3	21.5	12	81,235	142.1
秋田市(設備)	0	0	*	*	0	0	*	*	9	52,130	67.8	0.1	0	0	*
秋田市(空き店舗)	0	0	*	*	0	0	*	*	1	2,450	80.3	0.0	0	0	*
秋田市(創業)	1	2,000	28.6	0.1	24	129,620	142.9	1.0	154	623,226	115.7	1.1	3	8,629	279.4
秋田市(新分野)	0	0	*	*	0	0	*	*	2	8,333	85.5	0.0	0	0	*
秋田市小口	36	136,360	74.8	8.3	297	1,167,853	84.1	9.3	1,502	4,030,482	121.5	7.0	7	11,700	101.6
秋田市中心空き店舗	0	0	*	*	0	0	*	*	7	63,148	*	0.1	0	0	*
秋田市中心空き店舗 特	1	3,000	*	0.2	1	3,000	*	0.0	1	3,000	*	0.0	0	0	*
秋田市中心市街地設備	0	0	*	*	0	0	*	*	11	93,750	86.5	0.2	0	0	*
男鹿市	2	10,774	31.7	0.7	19	139,838	79.1	1.1	133	833,180	102.3	1.4	0	0	*
男小口	2	6,250	25.2	0.4	26	118,588	116.6	0.9	117	321,299	142.8	0.6	0	0	*
男創業	0	0	*	*	1	2,000	*	0.0	2	7,444	*	0.0	0	0	*
潟上市	1	14,200	46.6	0.9	14	104,260	39.8	0.8	101	596,760	101.5	1.0	0	0	*
潟上市小口	3	7,500	250.0	0.5	26	96,860	214.1	0.8	118	285,475	129.2	0.5	0	0	*
五城目町	0	0	*	*	7	35,650	113.5	0.3	40	162,401	98.6	0.3	0	0	*
マル五小口	1	3,000	60.0	0.2	8	11,050	81.9	0.1	44	77,248	129.7	0.1	0	0	*
八郎潟町	0	0	*	*	5	42,950	144.1	0.3	34	122,423	121.2	0.2	0	0	*
マル八小口	1	4,500	*	0.3	3	14,500	290.0	0.1	13	32,848	151.0	0.1	0	0	*
井川町	0	0	*	*	1	1,000	*	0.0	11	59,260	89.1	0.1	0	0	*
マル井小口	0	0	*	*	1	2,000	15.0	0.0	14	23,348	84.4	0.0	0	0	*
大潟村	0	0	*	*	1	10,000	33.3	0.1	3	18,769	88.6	0.0	0	0	*
潟小口	0	0	*	*	1	3,000	*	0.0	3	9,673	311.3	0.0	0	0	*
東西営業室管内計	87	638,260	95.3	39.0	696	4,905,867	83.8	38.9	3,776	19,780,332	108.2	34.4	22	101,564	100.5
大館市	11	90,800	110.6	5.5	98	829,620	118.8	6.6	599	3,652,166	100.7	6.3	3	15,538	70.4
大館市小口	8	27,430	115.8	1.7	61	157,830	83.1	1.3	338	600,267	111.3	1.0	0	0	*
大館市(機械)	0	0	*	*	15	28,776	102.1	0.2	87	117,832	101.8	0.2	0	0	*
鹿角市	2	13,361	35.2	0.8	28	264,774	52.5	2.1	203	1,573,577	112.4	2.7	3	17,711	*
鹿小口	2	9,500	1,900.0	0.6	24	115,070	100.8	0.9	144	388,417	118.2	0.7	0	0	*
鹿創業	0	0	*	*	3	11,500	143.8	0.1	12	40,975	121.9	0.1	0	0	*
北秋田市	6	38,130	46.7	2.3	38	237,680	44.5	1.9	302	1,393,923	100.7	2.4	2	8,229	187.4
小坂町	1	9,000	90.0	0.5	6	34,750	267.3	0.3	25	101,283	135.2	0.2	0	0	*
坂創業	1	6,000	*	0.4	1	6,000	*	0.0	1	6,000	*	0.0	0	0	*
上小阿仁村	0	0	*	*	6	46,100	384.2	0.4	27	89,474	121.2	0.2	0	0	*
大館支所管内計	31	194,221	80.9	11.9	280	1,732,100	82.4	13.7	1,738	7,963,913	105.1	13.8	8	41,477	145.5
能代市	8	82,085	86.4	5.0	40	349,925	55.8	2.8	304	2,011,358	92.7	3.5	2	15,479	*
能小口	12	39,930	115.7	2.4	86	330,172	104.0	2.6	396	966,636	112.9	1.7	0	0	*
藤里町	1	5,000	*	0.3	4	23,400	360.0	0.2	14	65,364	99.6	0.1	0	0	*
藤小口	0	0	*	*	4	14,100	82.6	0.1	30	59,054	100.3	0.1	0	0	*
藤創業	1	3,000	*	0.2	1	3,000	*	0.0	0	0	*	*	0	0	*
三種町	0	0	*	*	11	108,450	56.5	0.9	98	778,299	91.0	1.4	1	11,944	*
三小口	4	11,300	205.5	0.7	18	50,200	67.5	0.4	104	246,699	109.3	0.4	0	0	*
三創業	0	0	*	*	0	0	*	*	2	16,912	1,199.4	0.0	0	0	*
八峰町	1	10,000	*	0.6	3	29,500	42.4	0.2	25	150,341	113.9	0.3	1	4,863	*
ぶな小口	1	10,000	416.7	0.6	11	30,700	102.3	0.2	53	107,941	110.7	0.2	0	0	*
マルぶな創業	0	0	*	*	1	3,000	*	0.0	1	3,000	*	0.0	0	0	*
能代支所管内計	28	161,315	85.5	9.9	179	942,447	70.6	7.5	1,027	4,405,604	98.7	7.7	4	32,286	1,777.5
由利本荘市	4	26,354	114.6	1.6	32	160,542	68.7	1.3	247	938,727	94.1	1.6	1	3,610	*
由利本荘小口	11	34,360	116.7	2.1	66	234,870	128.6	1.9	362	721,220	117.9	1.3	1	1,702	36.5
由利本荘特例	0	0	*	*	14	64,720	58.1	0.5	152	440,533	99.5	0.8	1	3,233	*
にかほ市	4	67,500	350.6	4.1	29	237,954	59.3	1.9	252	1,957,324	92.5	3.4	0	0	*
に小口	3	14,200	*	0.9	26	111,660	91.3	0.9	194	460,657	98.6	0.8	3	2,833	286.4
に創業	0	0	*	*	1	5,000	52.6	0.0	8	17,463	120.2	0.0	0	0	*
本荘支所管内計	22	142,414	134.1	8.7	168	814,746	76.8	6.5	1,215	4,535,924	97.5	7.9	6	11,378	99.8
大仙市	11	110,650	107.5	6.8	77	739,625	76.8	5.9	587	4,619,115	89.9	8.0	3	21,437	100.4
仙小口	9	32,627	105.6	2.0	65	221,802	79.3	1.8	465	1,032,482	105.5	1.8	1	1,052	7.2
仙創業	0	0	*	*	4	15,700	54.5	0.1	29	97,180	167.8	0.2	0	0	*
仙北市	1	20,000	47.2	1.2	42	340,738	81.4	2.7	232	1,672,376	105.3	2.9	0	0	*
七小口	2	8,950	*	0.5	27	83,720	70.2	0.7	188	396,059	102.4	0.7	1	929	12.7
七創業	0	0	*	*	3	11,300	*	0.1	12	42,118	182.2	0.1	0	0	*
美郷町	3	36,400	152.9	2.2	11	132,670	75.5	1.1	111	847,686	109.6	1.5	0	0	*
美小口	3	26,500	662.5	1.6	17	88,890	101.2	0.7	122	303,650	96.2	0.5	1	1,194	*
美創業	0	0	*	*	0	0	*	*	4	12,246	178.2	0.0	0	0	*
大曲支所管内計	29	235,127	114.6	14.4	246	1,634,445	78.6	13.0	1,750	9,022,910	97.3	15.7	6	24,611	47.4
横手市	22	181,954	109.9	11.1	152	1,687,614	111.6	13.4	807	7,038,214	96.6	12.2	6	52,132	244.5
横小口	13	38,430	49.5	2.3	107	367,040	89.4	2.9	718	1,692,530	90.0	2.9	5	20,923	398.8
横創業	1	2,000	400.0	0.1	15	50,900	58.9	0.4	49	178,470	211.3	0.3	0	0	*
湯沢市	3	10,500	22.6	0.6	40	276,828	68.9	2.2	265	1,998,350	94.5	3.5	2	10,492	35.4
ゆ小口	5	27,500	153.6	1.7	42	183,400	76.6	1.5	290	782,648	103.9	1.4	1	4,919	32.6
羽後町	1	1,230	*	0.1	2	2,190	5.9	0.0	15	43,446	71.0	0.1	0	0	*
東成瀬村	0	0	*	*	0	0	*	*	9	43,813	69.1	0.1	0	0	*
東小口	2	4,000	400.0	0.2	4	15,000	96.8	0.1	18	42,040	94.2	0.1	0	0	*
横手湯沢支所管内計	47	265,614	85.9	16.2	362	2,582,972	94.9	20.5	2,171	11,819,511	96.2	20.5	14	88,466	124.1
合計	244	1,636,951	95.2	100.0	1,931	12,612,577	83.2	100.0	11,677	57,528,194	101.8	100.0	60	299,782	112.7

セーフティネット保証状況

①金融機関別

(単位:千円, %)

	保証承諾						保証承諾累計					
	10月保証承諾			内セーフティネット保証分			元年度保証承諾累計			内セーフティネット保証分		
	件数	金額	構成比	件数	金額	構成比	件数	金額	構成比	件数	金額	構成比
みずほ銀行	1	10,000	0.2	0	0	*	3	40,000	0.1	0	0	*
三菱UFJ銀行	0	0	*	0	0	*	3	120,000	0.3	0	0	*
(都市銀行計)	1	10,000	0.2	0	0	*	6	160,000	0.4	0	0	*
秋田銀行	246	2,463,815	50.2	1	60,000	2.4	1,682	15,438,792	41.3	2	62,000	0.4
北都銀行	152	1,639,222	33.4	0	0	*	1,310	14,493,580	38.8	0	0	*
荘内銀行	0	0	*	0	0	*	3	73,750	0.2	0	0	*
青森銀行	2	1,430	0.0	0	0	*	19	156,400	0.4	0	0	*
山形銀行	1	2,000	0.0	0	0	*	11	94,000	0.3	0	0	*
東北銀行	2	15,500	0.3	0	0	*	10	95,240	0.3	0	0	*
七十七銀行	0	0	*	0	0	*	1	3,382	0.0	0	0	*
岩手銀行	2	50,000	1.0	0	0	*	9	170,000	0.5	0	0	*
みちのく銀行	2	22,000	0.4	0	0	*	16	96,640	0.3	0	0	*
(地方銀行計)	407	4,193,967	85.5	1	60,000	1.4	3,061	30,621,783	82.0	2	62,000	0.2
北日本銀行	2	22,500	0.5	0	0	*	19	209,600	0.6	0	0	*
きらやか銀行	2	26,000	0.5	0	0	*	29	313,100	0.8	0	0	*
(第二地方銀行計)	4	48,500	1.0	0	0	*	48	522,700	1.4	0	0	*
秋田信用金庫	30	232,164	4.7	0	0	*	288	2,016,295	5.4	0	0	*
羽後信用金庫	46	264,781	5.4	0	0	*	383	2,096,625	5.6	0	0	*
(信用金庫計)	76	496,945	10.1	0	0	*	671	4,112,920	11.0	0	0	*
秋田県信用組合	30	156,357	3.2	0	0	*	274	1,807,746	4.8	0	0	*
(信用組合計)	30	156,357	3.2	0	0	*	274	1,807,746	4.8	0	0	*
商工組合中央金庫	0	0	*	0	0	*	4	133,920	0.4	0	0	*
(その他計)	0	0	*	0	0	*	4	133,920	0.4	0	0	*
合計	518	4,905,769	100.0	1	60,000	1.2	4,064	37,359,069	100.0	2	62,000	0.2

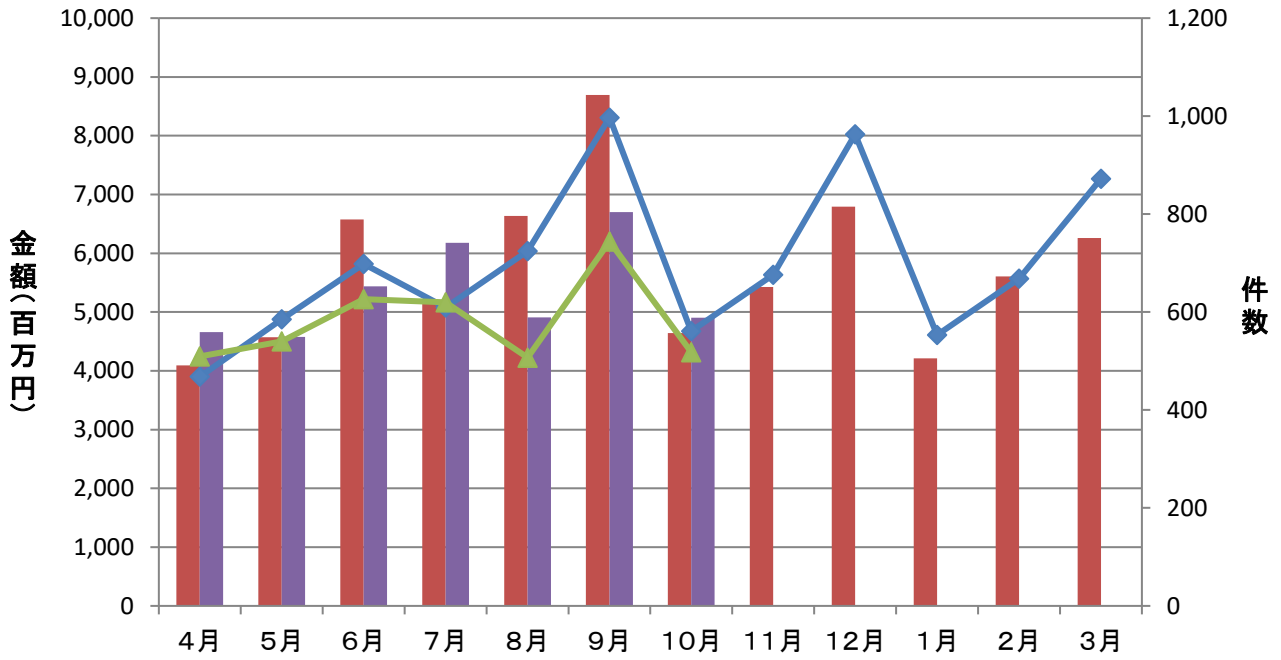
②市町村別

(単位:千円, %)

	保証承諾						保証承諾累計					
	10月保証承諾			内セーフティネット保証分			元年度保証承諾累計			内セーフティネット保証分		
	件数	金額	構成比	件数	金額	構成比	件数	金額	構成比	件数	金額	構成比
秋田市	150	1,594,634	32.5	1	60,000	3.8	1,212	12,102,911	32.4	1	60,000	0.5
能代市	37	289,918	5.9	0	0	*	249	1,891,503	5.1	0	0	*
横手市	52	424,674	8.7	0	0	*	457	4,079,080	10.9	0	0	*
大館市	36	268,906	5.5	0	0	*	302	2,723,412	7.3	0	0	*
北秋田市	18	148,158	3.0	0	0	*	100	802,708	2.1	0	0	*
由利本荘市	37	325,414	6.6	0	0	*	340	2,564,814	6.9	0	0	*
にかほ市	17	220,000	4.5	0	0	*	132	1,403,222	3.8	0	0	*
男鹿市	12	128,024	2.6	0	0	*	100	838,086	2.2	0	0	*
潟上市	22	219,390	4.5	0	0	*	135	1,149,660	3.1	0	0	*
湯沢市	28	374,319	7.6	0	0	*	187	2,183,683	5.8	1	2,000	0.1
大仙市	42	288,955	5.9	0	0	*	310	2,915,837	7.8	0	0	*
仙北市	13	154,142	3.1	0	0	*	115	946,850	2.5	0	0	*
鹿角市	7	70,305	1.4	0	0	*	104	951,928	2.5	0	0	*
13市計	471	4,506,839	91.9	1	60,000	1.3	3,743	34,553,693	92.5	2	62,000	0.2
小坂町	2	15,000	0.3	0	0	*	12	45,250	0.1	0	0	*
鹿角郡計	2	15,000	0.3	0	0	*	12	45,250	0.1	0	0	*
上小阿仁村	0	0	*	0	0	*	9	57,100	0.2	0	0	*
北秋田郡計	0	0	*	0	0	*	9	57,100	0.2	0	0	*
藤里町	5	46,000	0.9	0	0	*	14	91,300	0.2	0	0	*
三種町	9	42,800	0.9	0	0	*	59	501,150	1.3	0	0	*
八峰町	2	20,000	0.4	0	0	*	24	130,325	0.3	0	0	*
山本郡計	16	108,800	2.2	0	0	*	97	722,775	1.9	0	0	*
五城目町	5	59,000	1.2	0	0	*	33	167,980	0.4	0	0	*
八郎潟町	1	4,500	0.1	0	0	*	24	152,674	0.4	0	0	*
井川町	0	0	*	0	0	*	12	50,600	0.1	0	0	*
大潟村	0	0	*	0	0	*	11	412,000	1.1	0	0	*
南秋田郡計	6	63,500	1.3	0	0	*	80	783,254	2.1	0	0	*
美郷町	8	90,100	1.8	0	0	*	49	442,110	1.2	0	0	*
仙北郡計	8	90,100	1.8	0	0	*	49	442,110	1.2	0	0	*
羽後町	8	68,530	1.4	0	0	*	44	454,387	1.2	0	0	*
東成瀬村	5	18,000	0.4	0	0	*	15	63,000	0.2	0	0	*
雄勝郡計	13	86,530	1.8	0	0	*	59	517,387	1.4	0	0	*
県外	2	35,000	0.7	0	0	*	15	237,500	0.6	0	0	*
合計	518	4,905,769	100.0	1	60,000	1.2	4,064	37,359,069	100.0	2	62,000	0.2

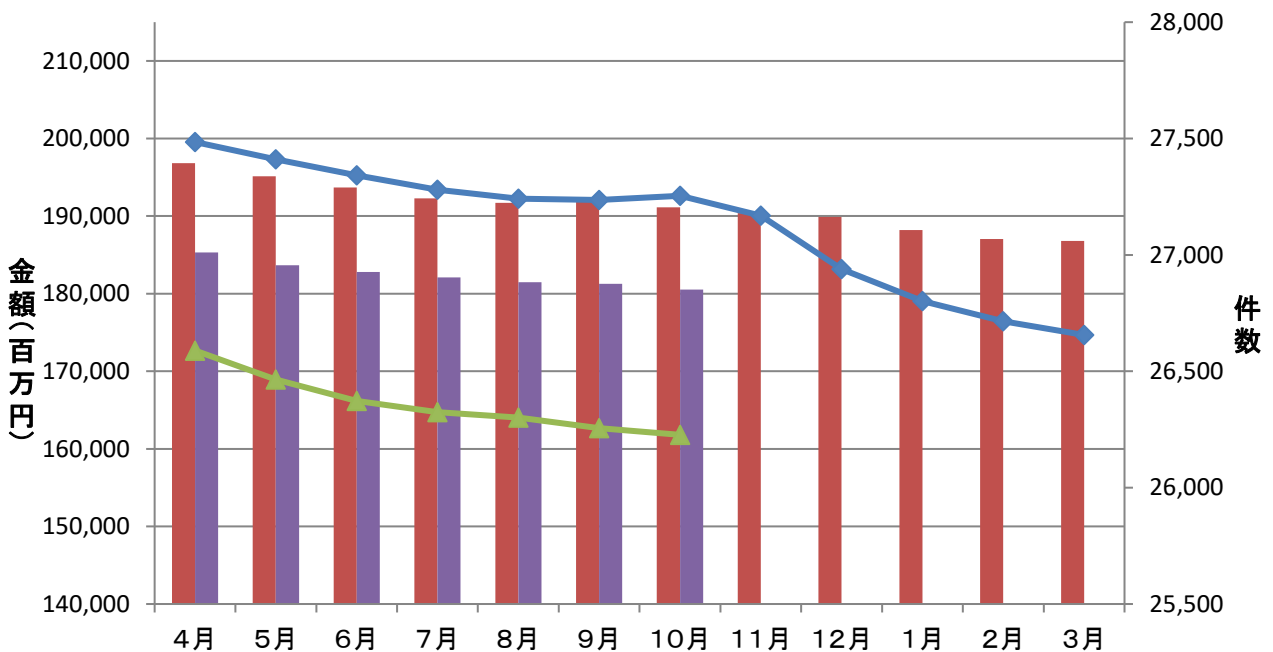
## 保証承諾実績

■ 平成30年度承諾金額 ■ 令和元年度承諾金額 ◆ 平成30年度承諾件数 ▲ 令和元年度承諾件数



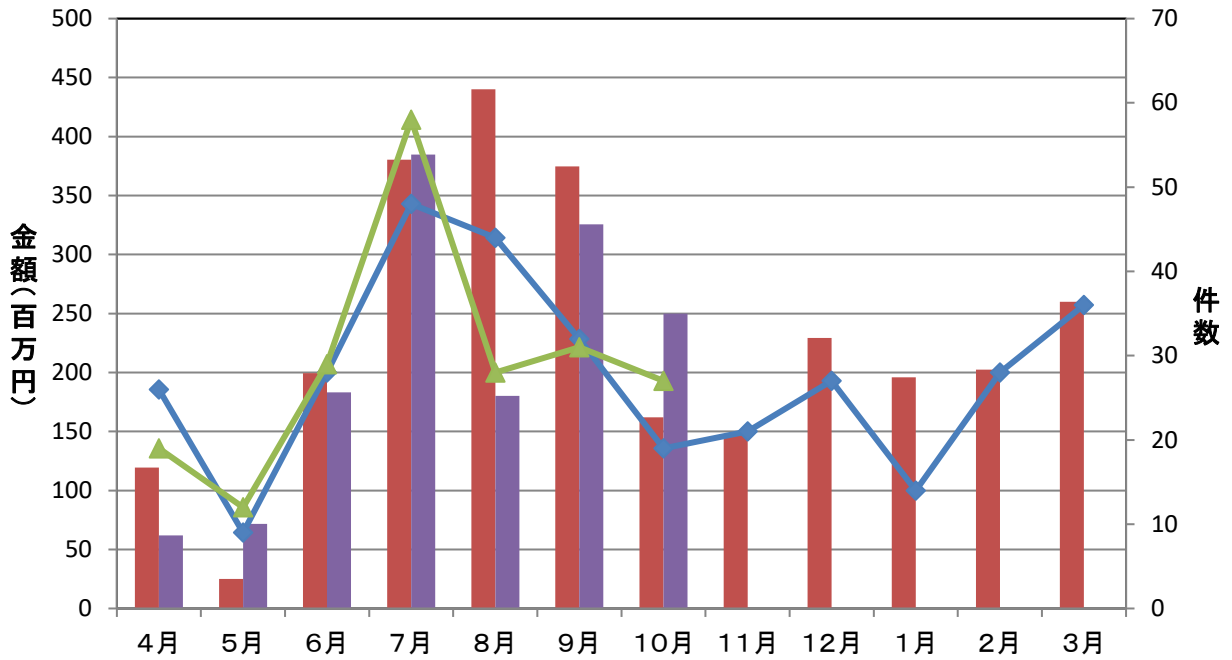
## 保証債務残高実績

■ 平成30年度残高 ■ 令和元年度残高 ◆ 平成30年度残高件数 ▲ 令和元年度残高件数



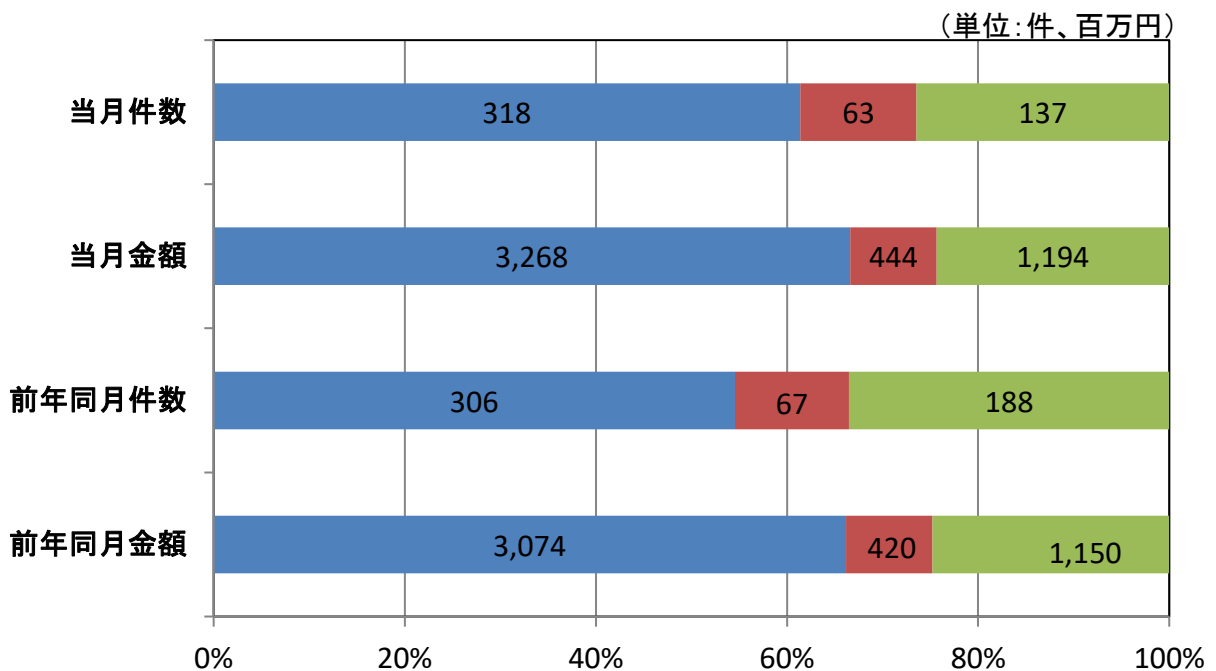
## 代位弁済実績

■ 平成30年度代弁金額 ■ 令和元年度代弁金額 ◆ 平成30年度代弁件数 ▲ 令和元年度代弁件数



## 資金使途別保証承諾実績

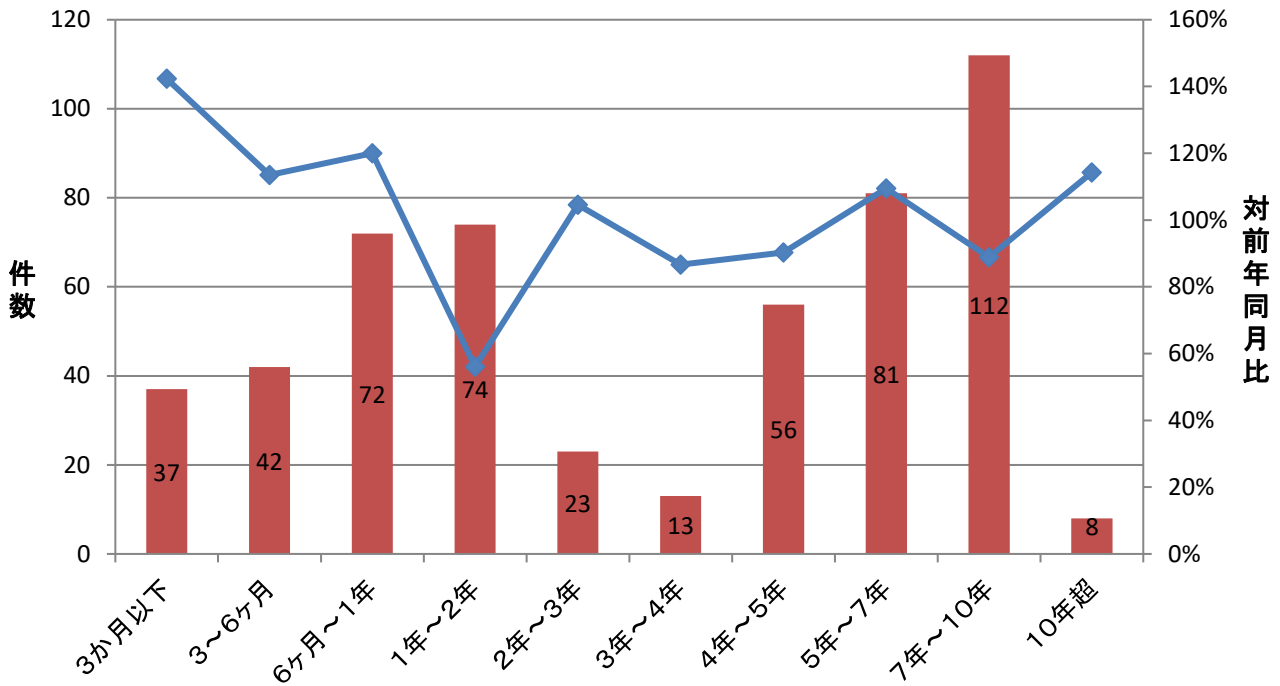
■ 運転資金 ■ 設備資金 ■ 運転設備資金





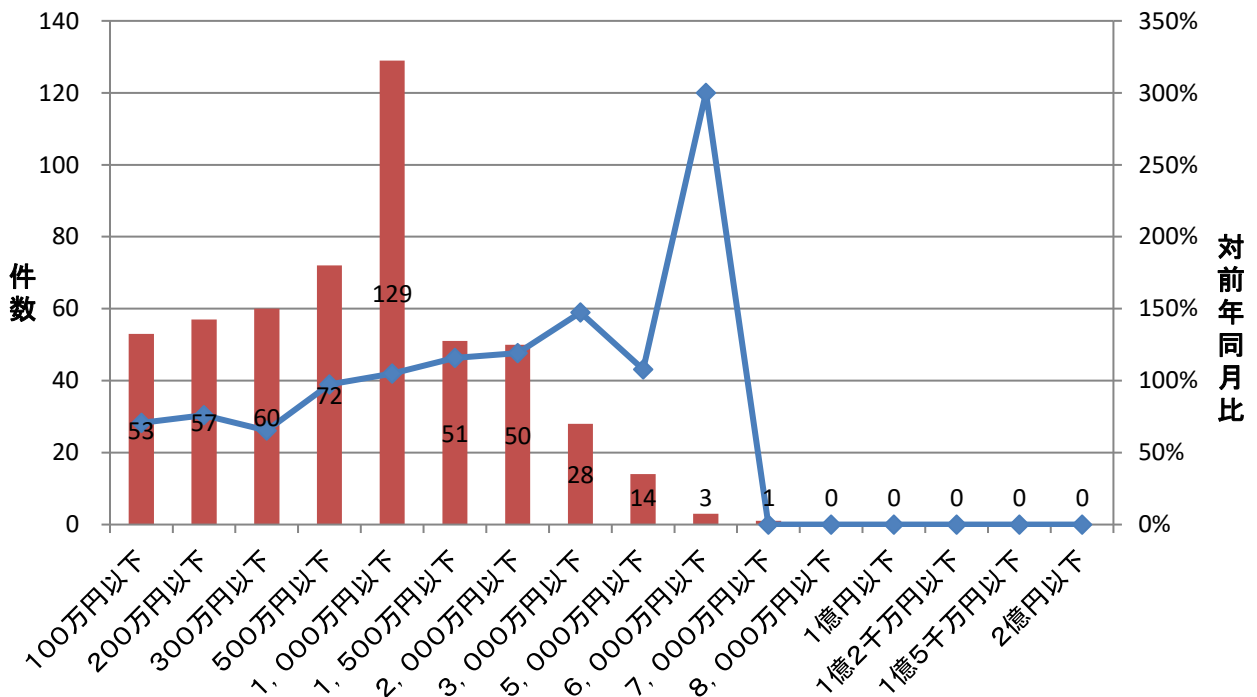
## 期間別保証承諾実績

■ 件数(当月) ◆ 対前年同月比



## 金額別保証承諾実績

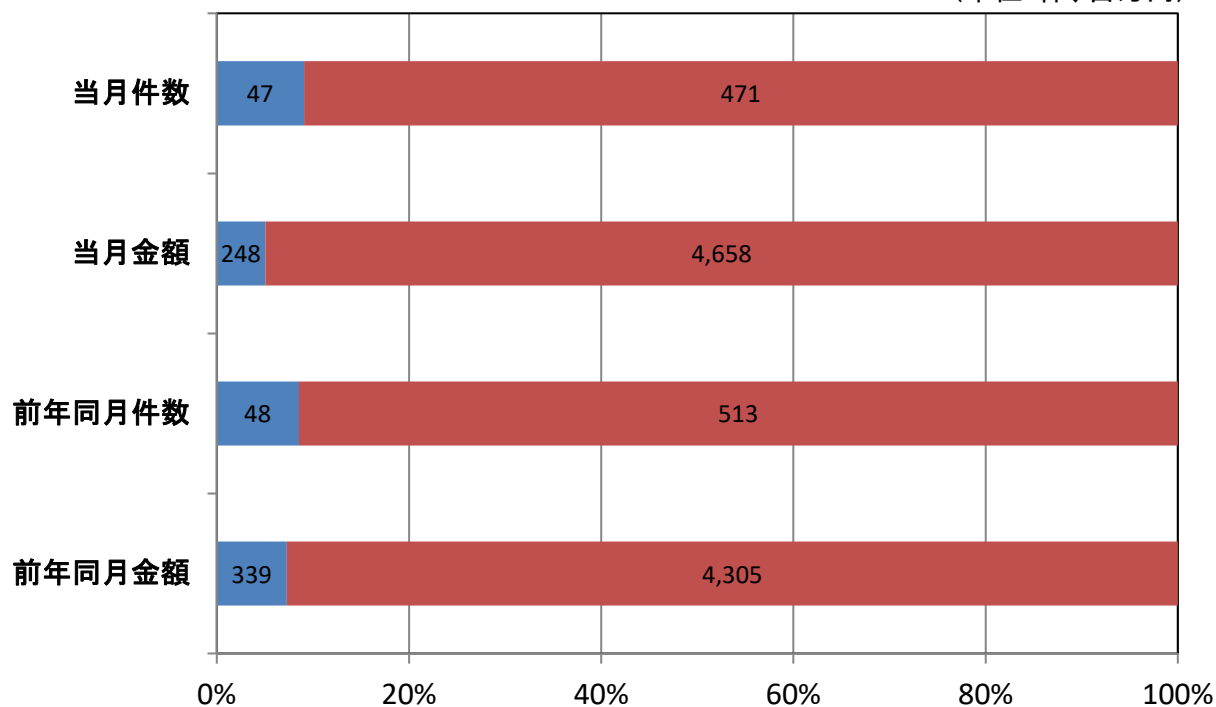
■ 件数(当月) ◆ 対前年同月比



## 新規・継続別保証承諾実績

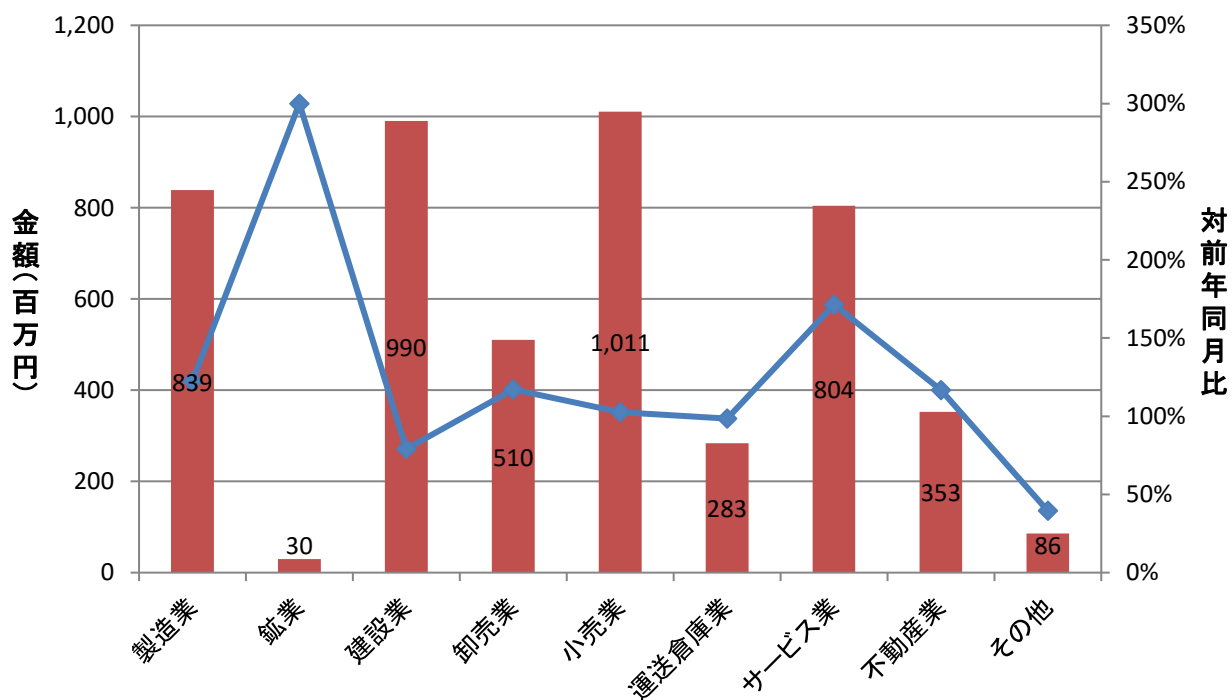
■ 新規 ■ 継続

(単位: 件、百万円)



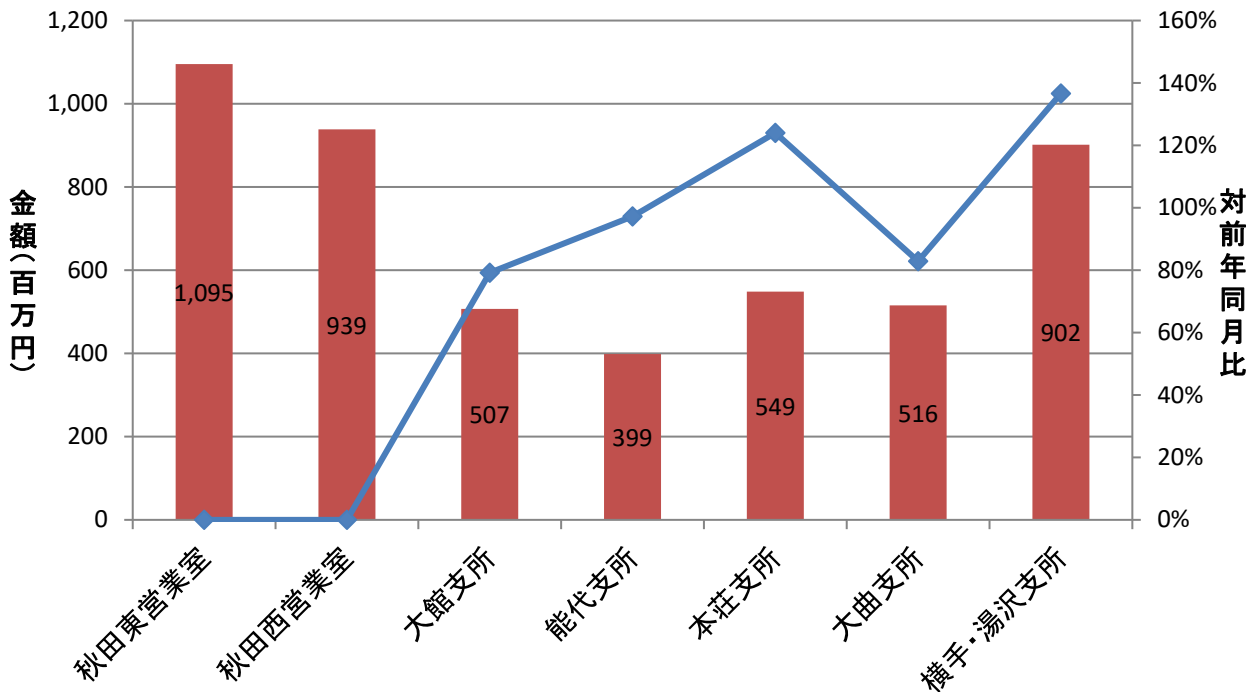
## 業種別保証承諾実績

■ 金額(当月) ◆ 対前年同月比

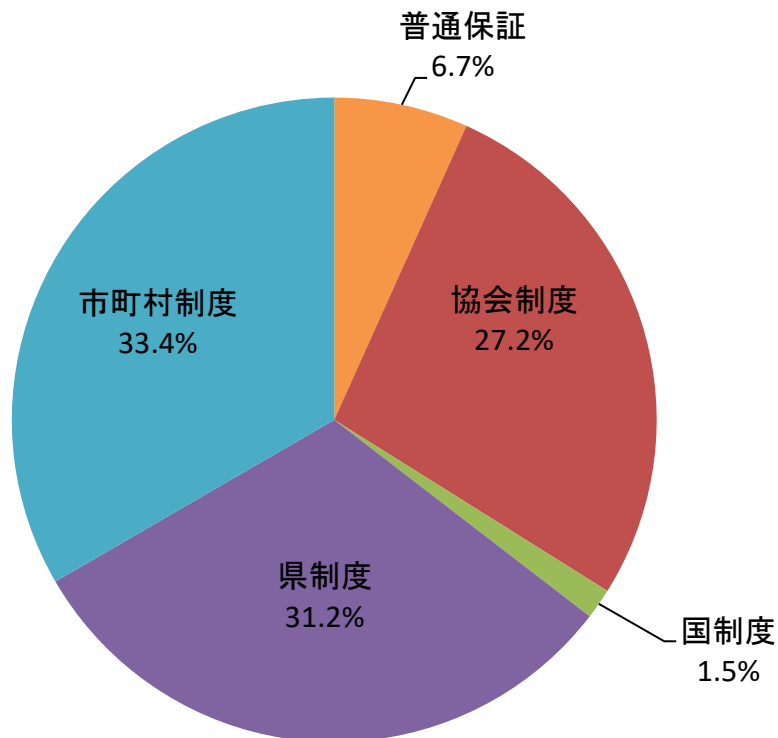


## 室・支所別保証承諾実績

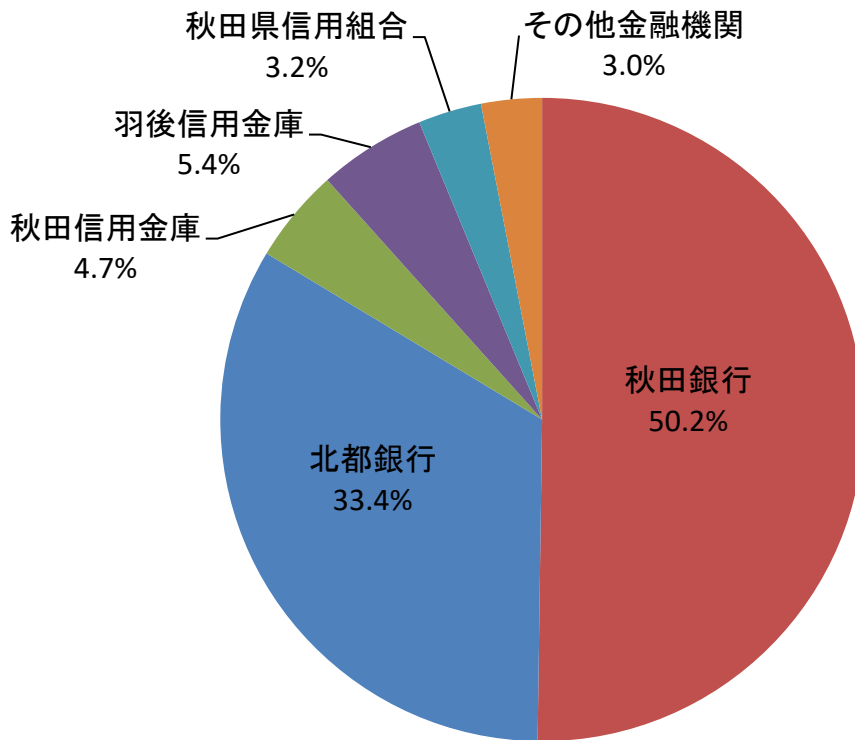
金額(当月)    対前年同月比



## 制度別保証金額割合(当月)



## 金融機関別保証承諾割合



## 創業者向け保証制度承諾実績

■ 平成30年度承諾金額 ■ 令和元年度承諾金額 ◆ 平成30年度承諾件数 ▲ 令和元年度承諾件数

