

6月事業概況

(単位:千円, %)

項目	件数	金額	対前年比
保証利用企業	13,298	—	98.5
保証申込	622	5,570,330	84.4
保証承諾	626	5,434,388	82.7
保証残高	26,372	182,803,876	94.4
代位弁済	29	183,217	91.8

資金使途別保証承諾状況

(単位:千円, %)

	6 月 中				元 年 度 累 計			
	件数	金額	前年比	構成比	件数	金額	前年比	構成比
運転資金	335	3,437,082	84.1	63.2	941	9,486,398	96.2	64.7
設備資金	66	297,396	46.9	5.5	177	842,596	54.2	5.7
運転設備資金	225	1,699,910	91.6	31.3	557	4,339,334	113.5	29.6
合 計	626	5,434,388	82.6	100.0	1,675	14,668,328	96.3	100.0

期間別保証承諾状況

(単位:千円, %)

	6 月 中				元 年 度 累 計			
	件数	金額	前年比	構成比	件数	金額	前年比	構成比
3 か月以下	22	226,000	67.3	4.2	77	613,970	83.8	4.2
6 か月以下	29	330,350	57.6	6.1	95	1,032,150	70.0	7.0
1 か年以下	70	1,182,588	105.5	21.8	236	3,129,299	125.0	21.3
2 か年以下	139	599,930	107.8	11.0	339	1,446,251	105.5	9.9
3 か年以下	17	27,430	34.2	0.5	55	134,200	73.7	0.9
4 か年以下	12	30,400	125.7	0.6	26	74,940	62.4	0.5
5 か年以下	84	352,186	82.4	6.5	205	1,006,866	103.9	6.9
7 か年以下	86	573,710	82.9	10.6	221	1,660,794	108.0	11.3
10 か年以下	157	1,836,594	72.5	33.8	401	4,866,667	88.5	33.2
10 か年超	10	275,200	118.8	5.1	20	703,192	83.3	4.8
合 計	626	5,434,388	82.6	100.0	1,675	14,668,328	96.3	100.0

金額別保証承諾状況

(単位:千円, %)

	6 月 中				元 年 度 累 計			
	件数	金額	前年比	構成比	件数	金額	前年比	構成比
100万円以下	90	74,746	122.1	1.4	213	174,586	116.8	1.2
200万円以下	75	129,897	75.3	2.4	230	404,358	88.3	2.8
300万円以下	83	237,450	83.6	4.4	256	733,835	99.8	5.0
500万円以下	112	490,736	98.4	9.0	284	1,264,583	95.3	8.6
1,000万円以下	125	1,038,910	88.3	19.1	313	2,610,165	91.7	17.8
1,500万円以下	40	547,737	79.4	10.1	96	1,300,790	73.1	8.9
2,000万円以下	46	877,212	78.0	16.1	132	2,509,852	94.4	17.1
3,000万円以下	39	1,051,700	138.7	19.4	93	2,552,500	135.5	17.4
5,000万円以下	10	442,000	48.8	8.1	43	1,835,660	98.6	12.5
6,000万円以下	3	175,000	76.1	3.2	4	231,000	66.0	1.6
7,000万円以下	1	69,000	*	1.3	4	273,000	420.0	1.9
8,000万円以下	0	0	*	*	2	160,000	34.7	1.1
1億円以下	0	0	*	*	2	190,000	48.7	1.3
1億2千万円以下	1	120,000	100.0	2.2	1	120,000	100.0	0.8
1億5千万円以下	0	0	*	*	1	128,000	85.3	0.9
2億円以下	1	180,000	*	3.3	1	180,000	*	1.2
合 計	626	5,434,388	82.6	100.0	1,675	14,668,328	96.3	100.0

新規・継続別保証承諾状況

(単位:千円, %)

	6 月 中				元 年 度 累 計			
	件数	金額	前年比	構成比	件数	金額	前年比	構成比
新規	81	389,680	99.6	7.2	179	766,050	69.2	5.2
継続	545	5,044,708	81.6	92.8	1,496	13,902,278	98.4	94.8
合 計	626	5,434,388	82.6	100.0	1,675	14,668,328	96.3	100.0

金融機関別保証状況

(単位:千円, %)

	保証承諾								6月末保債務残高				代位弁済 (元年度累計)		
	6月中				元年度累計				件数	金額	前年比	構成比	件数	金額	前年比
	件数	金額	前年比	構成比	件数	金額	前年比	構成比							
みずほ銀行	0	0	*	*	1	10,000	25.0	0.1	50	496,295	70.3	0.3	0	0	*
三菱UFJ銀行	0	0	*	*	1	10,000	*	0.1	32	401,316	79.4	0.2	0	0	*
(都市銀行計)	0	0	*	*	2	20,000	50.0	0.1	82	897,611	74.1	0.5	0	0	*
秋田銀行	256	2,107,442	78.0	38.8	666	5,836,731	91.1	39.8	11,847	82,242,014	93.5	45.0	25	154,084	133.5
北都銀行	218	2,375,758	89.0	43.7	555	6,100,536	105.1	41.6	8,229	66,992,416	95.2	36.6	17	98,413	63.3
荘内銀行	0	0	*	*	1	3,750	15.8	0.0	28	195,977	102.5	0.1	0	0	*
青森銀行	2	6,000	11.8	0.1	4	8,510	14.4	0.1	81	433,100	96.0	0.2	0	0	*
山形銀行	1	10,000	333.3	0.2	5	67,000	515.4	0.5	70	529,364	92.3	0.3	0	0	*
東北銀行	0	0	*	*	3	29,040	181.5	0.2	88	433,287	80.3	0.2	0	0	*
七十七銀行	0	0	*	*	1	3,382	16.1	0.0	13	67,160	73.3	0.0	0	0	*
岩手銀行	2	26,000	*	0.5	2	26,000	118.2	0.2	61	646,729	104.2	0.4	0	0	*
みちのく銀行	4	18,450	41.0	0.3	8	60,250	61.0	0.4	137	872,496	80.6	0.5	0	0	*
(地方銀行計)	483	4,543,650	82.7	83.6	1,245	12,135,198	97.4	82.7	20,554	152,412,544	94.2	83.4	42	252,497	93.2
北日本銀行	3	12,000	94.9	0.2	7	46,000	66.3	0.3	181	1,128,521	78.1	0.6	0	0	*
きらやか銀行	4	34,000	161.9	0.6	15	151,600	118.3	1.0	172	1,263,765	94.5	0.7	0	0	*
(第二地方銀行計)	7	46,000	136.7	0.8	22	197,600	100.0	1.3	353	2,392,286	86.0	1.3	0	0	*
秋田信用金庫	45	312,040	100.2	5.7	122	801,091	104.1	5.5	1,674	9,196,144	92.4	5.0	4	6,956	24.7
羽後信用金庫	60	356,978	92.2	6.6	172	818,049	95.1	5.6	2,204	9,169,160	101.5	5.0	5	17,382	75.1
(信用金庫計)	105	669,018	95.8	12.3	294	1,619,140	99.4	11.0	3,878	18,365,305	96.7	10.0	9	24,338	47.5
秋田県信用組合	31	175,720	61.6	3.2	110	596,390	71.0	4.1	1,402	7,356,053	101.0	4.0	8	36,950	177.0
(信用組合計)	31	175,720	61.6	3.2	110	596,390	71.0	4.1	1,402	7,356,053	101.0	4.0	8	36,950	177.0
商工組合中央金庫	0	0	*	*	2	100,000	153.9	0.7	102	1,213,427	88.3	0.7	1	3,082	*
かつの農協	0	0	*	*	0	0	*	*	1	166,650	92.6	0.1	0	0	*
(その他計)	0	0	*	*	2	100,000	153.9	0.7	103	1,380,077	88.8	0.8	1	3,082	*
合計	626	5,434,388	82.6	100.0	1,675	14,668,328	96.3	100.0	26,372	182,803,876	94.4	100.0	60	316,867	92.1

業種別保証状況

(単位:千円, %)

	保証承諾								6月末保証債務残高				代位弁済 (元年度累計)		
	6月中				元年度累計				件数	金額	前年比	構成比	件数	金額	前年比
	件数	金額	前年比	構成比	件数	金額	前年比	構成比							
食料品工業	16	257,562	79.5	4.7	50	569,738	103.2	3.9	703	5,888,881	97.1	3.2	2	2,365	3,928.8
繊維品工業	4	32,500	111.7	0.6	17	131,600	77.9	0.9	390	2,485,772	94.2	1.4	0	0	*
木材・木製品工業	4	41,000	124.2	0.8	11	83,340	29.6	0.6	296	3,252,251	90.2	1.8	3	22,319	*
家具建具工業	3	10,000	19.8	0.2	15	111,021	127.8	0.8	193	925,389	85.2	0.5	0	0	*
紙工業	0	0	*	*	2	40,000	500.0	0.3	30	312,632	100.1	0.2	0	0	*
製版・製本業	0	0	*	*	0	0	*	*	2	4,972	70.7	0.0	0	0	*
化学工業	0	0	*	*	0	0	*	*	7	51,139	94.7	0.0	0	0	*
石油石炭工業	0	0	*	*	0	0	*	*	12	249,166	101.1	0.1	0	0	*
ゴム・プラスチック工業	1	10,000	250.0	0.2	4	28,600	286.0	0.2	64	517,851	104.2	0.3	0	0	*
ゴム製品工業	0	0	*	*	0	0	*	*	3	24,535	111.6	0.0	0	0	*
皮革工業	0	0	*	*	2	20,500	52.3	0.1	52	329,960	79.3	0.2	0	0	*
窯業	1	18,500	123.3	0.3	3	24,500	163.3	0.2	96	775,478	81.4	0.4	0	0	*
機械工業	6	22,628	36.5	0.4	22	213,288	93.1	1.5	509	4,402,268	91.7	2.4	0	0	*
電気機器工業	3	43,500	23.3	0.8	8	134,500	47.1	0.9	199	2,207,008	85.0	1.2	0	0	*
車輛工業	0	0	*	*	3	72,000	*	0.5	35	496,596	93.7	0.3	0	0	*
船舶工業	0	0	*	*	0	0	*	*	4	5,329	71.9	0.0	0	0	*
金属工業	4	23,290	31.1	0.4	13	313,590	349.4	2.1	271	3,342,815	101.0	1.8	0	0	*
ソフトウェア業	2	6,000	42.9	0.1	2	6,000	23.5	0.0	76	426,021	110.4	0.2	0	0	*
情報処理サービス業	0	0	*	*	0	0	*	*	5	17,967	100.2	0.0	0	0	*
農林漁業	1	13,000	30.5	0.2	2	33,000	62.7	0.2	48	243,231	108.3	0.1	0	0	*
その他の工業	14	49,100	42.2	0.9	48	237,350	78.7	1.6	845	3,572,333	105.9	2.0	0	0	*
製造業計	59	527,080	53.0	9.7	202	2,019,026	91.5	13.8	3,840	29,531,595	94.8	16.2	5	24,684	80.7
鉱業	0	0	*	*	0	0	*	*	77	870,154	80.7	0.5	0	0	*
建設業	187	1,533,980	83.6	28.2	492	4,063,358	93.1	27.7	6,882	42,743,560	94.9	23.4	9	36,073	72.4
卸売業	38	421,415	56.7	7.8	130	1,686,768	99.6	11.5	1,806	16,877,255	91.3	9.2	7	53,885	73.7
小売業	176	1,354,117	98.2	24.9	436	3,168,158	101.3	21.6	6,475	33,652,782	96.6	18.4	26	96,538	77.4
運送倉庫業	20	239,718	98.5	4.4	43	535,738	114.5	3.7	819	7,635,560	94.0	4.2	2	9,148	105.8
サービス業	98	794,528	83.7	14.6	258	2,013,920	96.6	13.7	4,459	31,233,467	93.0	17.1	7	59,314	103.6
不動産業	37	442,460	207.6	8.1	87	963,480	111.2	6.6	1,359	11,944,071	94.9	6.5	0	0	*
その他	11	121,090	55.4	2.2	27	217,880	51.3	1.5	655	8,315,433	95.0	4.5	4	37,227	*
非製造業計	567	4,907,308	87.9	90.3	1,473	12,649,302	97.1	86.2	22,532	153,272,281	94.3	83.8	55	292,183	93.2
合計	626	5,434,388	82.6	100.0	1,675	14,668,328	96.3	100.0	26,372	182,803,876	94.4	100.0	60	316,867	92.1

市町村別保証状況

(単位:千円, %)

	保証承諾								6月末保証債務残高				代位弁済 (元年度累計)		
	6月中				元年度累計				件数	金額	前年比	構成比	件数	金額	前年比
	件数	金額	前年比	構成比	件数	金額	前年比	構成比							
秋田市	182	1,720,435	80.2	31.7	500	4,812,485	96.5	32.8	8,042	59,233,039	94.6	32.4	19	103,455	62.5
能代市	48	339,964	63.0	6.3	112	769,725	75.9	5.2	1,517	9,854,292	94.7	5.4	1	12,607	325.1
横手市	72	634,420	104.2	11.7	195	1,715,176	112.6	11.7	2,716	19,232,963	96.3	10.5	5	11,819	12.2
大館市	40	217,336	87.5	4.0	108	923,886	143.9	6.3	1,964	13,342,993	98.9	7.3	12	50,897	*
北秋田市	14	94,400	78.6	1.7	41	283,950	79.3	1.9	662	4,344,848	94.1	2.4	2	9,148	670.3
由利本荘市	59	425,608	95.0	7.8	142	956,668	101.7	6.5	1,943	9,515,536	91.3	5.2	5	10,153	1,266.5
にかほ市	25	185,122	81.4	3.4	60	610,196	93.0	4.2	932	7,177,890	93.9	3.9	0	0	*
男鹿市	16	150,700	190.0	2.8	40	340,928	134.2	2.3	669	5,421,766	91.6	3.0	0	0	*
湯上市	23	217,490	101.5	4.0	52	447,040	80.0	3.0	767	5,253,323	90.2	2.9	5	51,378	*
湯沢市	27	494,928	94.4	9.1	72	885,328	99.3	6.0	1,205	8,902,235	95.4	4.9	2	5,400	25.3
大仙市	44	351,090	62.0	6.5	121	1,097,677	102.8	7.5	2,086	14,684,991	93.8	8.0	1	10,262	30.0
仙北市	13	91,930	33.0	1.7	50	283,411	45.2	1.9	835	5,730,268	93.1	3.1	2	2,185	43.8
鹿角市	18	138,500	97.3	2.5	48	459,280	102.7	3.1	910	6,174,710	94.3	3.4	0	0	*
13市計	581	5,061,923	82.4	93.1	1,541	13,585,750	97.3	92.6	24,248	168,868,854	94.5	92.4	54	267,304	80.1
小坂町	0	0	*	*	1	1,000	*	0.0	92	745,062	91.2	0.4	0	0	*
鹿角郡計	0	0	*	*	1	1,000	*	0.0	92	745,062	91.2	0.4	0	0	*
上小阿仁村	3	11,600	77.3	0.2	3	11,600	9.6	0.1	68	512,770	96.3	0.3	0	0	*
北秋田郡計	3	11,600	77.3	0.2	3	11,600	9.6	0.1	68	512,770	96.3	0.3	0	0	*
藤里町	3	7,800	260.0	0.1	6	17,900	87.3	0.1	85	391,415	99.2	0.2	0	0	*
三種町	7	109,500	89.8	2.0	21	197,450	74.5	1.3	418	2,663,241	93.0	1.5	0	0	*
八峰町	7	45,975	135.2	0.8	13	63,175	54.5	0.4	147	763,796	97.7	0.4	0	0	*
山本郡計	17	163,275	102.8	3.0	40	278,525	69.4	1.9	650	3,818,451	94.5	2.1	0	0	*
五城目町	4	44,000	293.3	0.8	13	66,000	116.8	0.4	206	1,354,200	86.7	0.7	0	0	*
八郎潟町	4	39,000	557.1	0.7	16	89,874	264.3	0.6	131	572,586	94.3	0.3	0	0	*
井川町	2	8,000	160.0	0.1	7	19,600	77.8	0.1	82	418,166	84.4	0.2	0	0	*
大湯村	1	10,000	14.3	0.2	4	135,800	71.1	0.9	32	504,126	96.0	0.3	0	0	*
南秋田郡計	11	101,000	104.1	1.9	40	311,274	101.5	2.1	451	2,849,078	89.3	1.6	0	0	*
美郷町	5	36,490	53.3	0.7	16	116,290	70.0	0.8	406	2,550,297	98.3	1.4	1	1,194	*
仙北郡計	5	36,490	53.3	0.7	16	116,290	70.0	0.8	406	2,550,297	98.3	1.4	1	1,194	*
羽後町	5	37,800	74.5	0.7	22	292,890	171.9	2.0	275	1,456,593	103.0	0.8	2	20,027	190.9
東成瀬村	2	7,000	16.3	0.1	6	30,000	67.4	0.2	62	336,209	75.9	0.2	2	2,365	*
雄勝郡計	7	44,800	47.8	0.8	28	322,890	150.3	2.2	337	1,792,803	96.5	1.0	4	22,392	213.4
県外	2	15,300	*	0.3	6	41,000	68.6	0.3	120	1,666,563	81.9	0.9	1	25,978	*
合計	626	5,434,388	82.6	100.0	1,675	14,668,328	96.3	100.0	26,372	182,803,876	94.4	100.0	60	316,867	92.1

営業室・支所別状況

(単位:千円, %)

	保証承諾								6月末保証債務残高				代位弁済 (元年度累計)		
	6月中				元年度累計				件数	金額	前年比	構成比	件数	金額	前年比
	件数	金額	前年比	構成比	件数	金額	前年比	構成比							
秋田東営業室	134	1,368,075	*	25.2	367	3,503,154	*	23.9	5,598	40,854,778	*	22.3	16	69,379	*
秋田西営業室	100	823,550	*	15.2	266	2,391,073	*	16.3	4,333	32,025,255	*	17.5	9	111,431	*
大館支所	76	471,836	79.7	8.7	207	1,735,416	106.9	11.8	3,730	25,681,890	97.2	14.0	14	60,045	4,399.5
能代支所	65	503,239	72.7	9.3	151	1,045,750	72.3	7.1	2,182	13,777,020	93.3	7.5	1	12,607	325.1
本荘支所	83	609,730	90.4	11.2	201	1,567,164	97.5	10.7	2,889	16,825,780	92.4	9.2	5	10,153	182.4
大曲支所	59	471,010	51.8	8.7	182	1,482,878	79.7	10.1	3,335	23,399,314	93.8	12.8	4	13,641	37.0
横手湯沢支所	109	1,186,948	96.5	21.8	301	2,942,894	110.5	20.1	4,305	30,239,839	95.7	16.5	11	39,611	30.8
合計	626	5,434,388	82.6	100.0	1,675	14,668,328	96.3	100.0	26,372	182,803,876	94.4	100.0	60	316,867	92.1

制度別保証状況

(単位:千円, %)

	保証承諾									6月末保証債務残高				代位弁済 (元年度累計)		
	6月中				元年度累計				件数	金額	前年比	構成比	件数	金額	前年比	
	件数	金額	前年比	構成比	件数	金額	前年比	構成比								
普通保証	18	491,200	100.1	9.0	40	948,018	82.3	6.5	698	14,962,398	97.6	8.2	1	1,976	31.1	
継続短期	32	559,000	77.8	10.3	121	1,577,500	130.1	10.8	276	4,012,505	176.9	2.2	0	0	*	
長期安定	0	0	*	*	0	0	*	*	5	81,377	62.6	0.0	0	0	*	
長期資金	0	0	*	*	0	0	*	*	6	159,083	38.6	0.1	0	0	*	
当座貸越	11	215,000	99.1	4.0	24	593,000	119.3	4.0	215	5,262,500	97.7	2.9	0	0	*	
カードローン	44	258,200	101.7	4.8	101	623,200	89.6	4.2	761	4,749,485	102.2	2.6	0	0	*	
カードmini	70	117,400	111.0	2.2	203	356,630	119.3	2.4	2,185	3,396,858	95.4	1.9	2	2,512	23.5	
流動資産(根保証)	4	188,000	99.6	3.5	7	372,800	162.4	2.5	11	389,600	91.0	0.2	0	0	*	
特定社債	0	0	*	*	0	0	*	*	7	318,400	84.0	0.2	0	0	*	
秋田銀行提携保証	5	61,000	1,355.6	1.1	16	253,000	1,909.4	1.7	214	1,914,318	117.5	1.0	0	0	*	
Bizこまち	0	0	*	*	0	0	*	*	59	144,803	83.4	0.1	2	10,526	*	
北都銀行提携保証	22	222,000	74.9	4.1	71	950,650	154.8	6.5	785	7,385,188	104.9	4.0	0	0	*	
ほくと創業	3	12,770	98.2	0.2	4	16,770	129.0	0.1	67	214,417	109.5	0.1	0	0	*	
秋田信金提携保証	0	0	*	*	0	0	*	*	8	7,942	66.2	0.0	0	0	*	
あきしん創業	2	9,500	380.0	0.2	3	10,500	420.0	0.1	28	91,177	135.0	0.0	0	0	*	
羽後信金提携保証	1	3,000	25.6	0.1	5	13,000	62.8	0.1	28	36,654	61.3	0.0	0	0	*	
県信組提携保証	0	0	*	*	0	0	*	*	12	24,588	53.3	0.0	0	0	*	
財務型無保証人	0	0	*	*	0	0	*	*	2	194,276	298.9	0.1	0	0	*	
順風満帆	2	110,000	35.8	2.0	5	349,000	55.5	2.4	102	5,270,148	117.2	2.9	1	41,948	*	
その他	0	0	*	*	0	0	*	*	5	16,578	51.3	0.0	0	0	*	
協会制度計	196	1,755,870	78.8	32.3	560	5,116,050	114.1	34.9	4,776	33,669,895	108.5	18.4	5	54,987	269.6	
国経営安定	0	0	*	*	0	0	*	*	56	885,138	79.1	0.5	2	3,243	26.6	
金融安定化(金融変化対応)	0	0	*	*	0	0	*	*	0	0	*	*	0	0	*	
経営革新関連	0	0	*	*	0	0	*	*	2	35,586	90.0	0.0	0	0	*	
安定化(借換)	0	0	*	*	0	0	*	*	3	9,156	14.8	0.0	0	0	*	
全国緊急	0	0	*	*	0	0	*	*	9	228,005	84.9	0.1	0	0	*	
震災緊急	0	0	*	*	0	0	*	*	3	40,931	83.8	0.0	0	0	*	
経営力強化	3	83,475	229.3	1.5	6	190,208	522.5	1.3	45	1,032,787	117.9	0.6	0	0	*	
経営サポート	0	0	*	*	0	0	*	*	20	410,443	133.1	0.2	0	0	*	
経営力向上	0	0	*	*	0	0	*	*	0	0	*	*	0	0	*	
地域経済牽引	0	0	*	*	0	0	*	*	0	0	*	*	0	0	*	
その他	0	0	*	*	0	0	*	*	2	3,444	67.4	0.0	0	0	*	
国制度計	3	83,475	229.3	1.5	6	190,208	260.1	1.3	140	2,645,489	96.9	1.4	2	3,243	22.9	
振興資金(固定)	7	71,000	119.3	1.3	27	257,050	172.3	1.8	246	1,598,056	77.6	0.9	2	4,278	145.1	
振興資金(変動)	48	623,390	90.2	11.5	125	1,981,144	100.9	13.5	2,402	26,575,947	95.4	14.5	6	43,705	92.3	
振興資金(小規模)	2	16,300	*	0.3	6	42,224	*	0.3	34	134,472	161.4	0.1	0	0	*	
振興資金(23年地震)	0	0	*	*	0	0	*	*	1,947	7,529,062	64.4	4.1	7	23,551	69.8	
災害復旧	0	0	*	*	0	0	*	*	9	25,921	72.8	0.0	0	0	*	
県ABL(個別保証)	2	28,800	156.5	0.5	3	36,800	107.0	0.3	24	364,000	90.0	0.2	0	0	*	
県ABL(根保証)	2	28,800	156.5	0.5	3	36,800	107.0	0.3	24	364,000	90.0	0.2	0	0	*	
経営安定受注減	19	317,479	157.5	5.8	40	600,726	105.2	4.1	638	7,995,860	105.0	4.4	3	23,612	43.6	
経営安定原油対策	0	0	*	*	0	0	*	*	2	21,778	95.8	0.0	0	0	*	
原油価格対策	0	0	*	*	0	0	*	*	40	491,557	45.1	0.3	1	2,633	*	
県緊急対策	0	0	*	*	0	0	*	*	2,345	15,433,396	64.5	8.4	10	80,401	170.7	
県取引安定	0	0	*	*	0	0	*	*	1	2,450	73.4	0.0	0	0	*	
受注減小口	21	141,700	221.7	2.6	45	295,800	179.0	2.0	464	1,716,345	106.4	0.9	1	1,256	8.4	
経営安定連倒	0	0	*	*	1	16,300	*	0.1	5	55,889	214.7	0.0	0	0	*	
連倒小口	0	0	*	*	0	0	*	*	1	2,090	34.3	0.0	0	0	*	
経営安定再生	0	0	*	*	0	0	*	*	57	719,280	79.1	0.4	0	0	*	
経営安定電気	0	0	*	*	0	0	*	*	2	13,499	81.8	0.0	0	0	*	
経営安定消費税	0	0	*	*	0	0	*	*	22	185,889	69.1	0.1	0	0	*	
経営安定消費税	0	0	*	*	0	0	*	*	11	75,003	26.3	0.0	0	0	*	
経営安定借換	1	30,000	10.4	0.6	5	74,500	14.9	0.5	284	4,010,016	95.7	2.2	0	0	*	
経営安定借換	0	0	*	*	2	20,477	56.7	0.1	54	600,246	120.5	0.3	0	0	*	
県創業支援	8	27,150	53.8	0.5	20	95,680	119.2	0.7	317	876,638	109.7	0.5	0	0	*	
新事業事業革新	0	0	*	*	2	30,000	857.1	0.2	57	815,208	80.3	0.4	0	0	*	
県支援創業関連	0	0	*	*	0	0	*	*	2	4,103	84.0	0.0	0	0	*	
新事業総合あきた	0	0	*	*	0	0	*	*	0	0	*	*	0	0	*	
新事業フェニックス	0	0	*	*	0	0	*	*	1	71,034	36.4	0.0	0	0	*	
再起支援資金	0	0	*	*	0	0	*	*	2	1,845	70.9	0.0	0	0	*	
事業承継資金	0	0	*	*	1	14,000	56.0	0.1	35	283,639	100.0	0.2	0	0	*	
県小口	8	21,990	676.6	0.4	13	32,456	123.6	0.2	131	280,459	119.3	0.2	1	1,349	*	
県アグリ	0	0	*	*	1	20,000	208.3	0.1	30	119,541	90.7	0.1	0	0	*	
エネルギー設備	1	10,000	33.8	0.2	1	10,000	20.7	0.1	60	3,230,368	92.3	1.8	0	0	*	
エネルギー支援	0	0	*	*	0	0	*	*	19	832,734	89.5	0.5	0	0	*	
29大雨	0	0	*	*	0	0	*	*	27	246,916	81.4	0.1	1	1,840	*	
グループ連携	0	0	*	*	0	0	*	*	1	13,875	*	0.0	0	0	*	
県制度計	117	1,287,809	89.6	23.7	292	3,527,157	93.7	24.0	9,270	74,327,113	82.6	40.7	32	182,626	90.2	
市町村制度計	292	1,816,034	76.3	33.4	777	4,886,896	84.8	33.3	11,488	57,198,981	104.8	31.3	20	74,036	73.5	
合計	626	5,434,388	82.6	100.0	1,675	14,668,328	96.3	100.0	26,372	182,803,876	94.4	100.0	60	316,867	92.1	

市町村制度別保証状況

(単位:千円, %)

	保証承諾								6月末保証債務残高				代位弁済 (元年度累計)		
	6月中				元年度累計				件数	金額	前年比	構成比	件数	金額	前年比
	件数	金額	前年比	構成比	件数	金額	前年比	構成比							
秋田市	30	377,910	68.7	20.8	92	1,122,424	87.6	23.0	1,447	12,228,765	110.4	21.4	5	15,260	44.0
秋田市(設備)	0	0	*	*	0	0	*	*	9	60,014	67.0	0.1	0	0	*
秋田市(空き店舗)	0	0	*	*	0	0	*	*	1	2,650	81.5	0.0	0	0	*
秋田市(創業)	3	15,550	81.8	0.9	10	53,420	117.4	1.1	144	580,074	109.8	1.0	1	2,903	94.0
秋田市(新分野)	0	0	*	*	0	0	*	*	2	8,805	86.1	0.0	0	0	*
秋田市小口	42	137,530	54.7	7.6	126	451,640	80.6	9.2	1,423	3,753,259	131.9	6.6	1	3,007	26.1
秋田市中心空き店舗	0	0	*	*	0	0	*	*	7	64,316	122.6	0.1	0	0	*
秋田市中心市街地設備	0	0	*	*	0	0	*	*	11	98,626	87.0	0.2	0	0	*
男鹿市	0	0	*	*	8	66,500	183.1	1.4	132	852,466	105.0	1.5	0	0	*
男小口	7	26,200	4,366.7	1.4	13	68,568	418.1	1.4	106	290,963	161.1	0.5	0	0	*
男創業	0	0	*	*	1	2,000	*	0.0	2	7,714	*	0.0	0	0	*
潟上市	2	10,160	23.8	0.6	7	41,060	52.4	0.8	100	587,667	123.6	1.0	0	0	*
潟上市小口	5	17,280	*	1.0	9	45,280	219.9	0.9	105	256,947	112.6	0.4	0	0	*
五城目町	1	8,000	*	0.4	4	18,350	*	0.4	39	156,750	100.5	0.3	0	0	*
マル五小口	1	1,000	*	0.1	5	6,150	615.0	0.1	44	85,658	150.0	0.1	0	0	*
八郎潟町	1	10,000	200.0	0.6	3	26,450	176.3	0.5	34	119,038	121.7	0.2	0	0	*
マル八小口	0	0	*	*	1	3,000	60.0	0.1	12	26,628	114.3	0.0	0	0	*
井川町	0	0	*	*	0	0	*	*	10	61,863	89.3	0.1	0	0	*
マル井小口	0	0	*	*	0	0	*	*	14	23,244	89.2	0.0	0	0	*
大潟村	1	10,000	100.0	0.6	1	10,000	50.0	0.2	4	29,573	248.5	0.1	0	0	*
潟小口	0	0	*	*	0	0	*	*	2	7,291	218.6	0.0	0	0	*
東西営業室管内計	93	613,630	68.4	33.8	280	1,914,842	91.3	39.2	3,648	19,302,309	114.5	33.7	7	21,170	42.9
大館市	10	72,160	69.8	4.0	30	241,130	117.5	4.9	574	3,534,812	98.0	6.2	1	2,695	*
大館市小口	11	22,940	81.3	1.3	27	62,020	85.3	1.3	326	598,843	117.4	1.0	0	0	*
大館市(機械)	4	8,486	117.9	0.5	5	10,486	57.6	0.2	83	112,842	85.3	0.2	0	0	*
鹿角市	4	36,400	48.6	2.0	12	124,300	57.9	2.5	201	1,561,490	117.4	2.7	0	0	*
鹿小口	3	22,600	116.9	1.2	8	37,340	91.4	0.8	139	352,296	113.6	0.6	0	0	*
鹿創業	2	8,500	*	0.5	2	8,500	106.3	0.2	10	34,851	99.0	0.1	0	0	*
北秋田市	10	66,900	59.2	3.7	15	86,750	43.8	1.8	300	1,410,760	111.4	2.5	1	3,859	*
小坂町	0	0	*	*	0	0	*	*	22	83,250	109.2	0.1	0	0	*
上小阿仁村	1	3,600	30.0	0.2	2	13,600	113.3	0.3	27	78,915	98.1	0.1	0	0	*
大館支所管内計	45	241,586	67.5	13.3	101	584,126	75.9	12.0	1,682	7,768,057	105.7	13.6	2	6,554	*
能代市	9	80,590	59.7	4.4	21	179,940	68.1	3.7	302	2,024,738	95.0	3.5	1	12,607	*
能小口	20	103,142	172.7	5.7	40	191,082	131.1	3.9	403	966,286	117.4	1.7	0	0	*
藤里町	0	0	*	*	1	1,000	40.0	0.0	14	61,563	90.4	0.1	0	0	*
藤小口	2	5,800	*	0.3	3	9,900	*	0.2	29	58,368	103.7	0.1	0	0	*
三種町	2	21,000	108.2	1.2	6	47,950	87.9	1.0	101	823,668	96.9	1.4	0	0	*
三小口	1	2,000	19.0	0.1	7	19,500	55.7	0.4	102	246,951	115.4	0.4	0	0	*
三創業	0	0	*	*	0	0	*	*	2	17,266	1,165.0	0.0	0	0	*
八峰町	2	19,500	97.5	1.1	2	19,500	37.1	0.4	26	145,431	107.4	0.3	0	0	*
ぶな小口	2	5,500	55.0	0.3	6	16,200	129.6	0.3	51	107,926	124.6	0.2	0	0	*
能代支所管内計	38	237,532	93.3	13.1	86	485,072	85.3	9.9	1,030	4,452,197	102.0	7.8	1	12,607	694.1
由利本荘市	6	25,228	106.9	1.4	11	47,758	52.2	1.0	242	943,455	95.2	1.6	0	0	*
由利本荘小口	5	15,400	51.8	0.8	19	67,700	64.6	1.4	348	671,730	106.6	1.2	1	1,702	212.3
由利本荘特例	3	17,680	79.5	1.0	8	36,380	85.5	0.7	157	462,826	110.1	0.8	1	3,233	*
にかほ市	5	34,800	102.7	1.9	14	81,464	34.9	1.7	257	2,010,793	95.0	3.5	0	0	*
に小口	6	12,660	189.0	0.7	11	36,960	68.6	0.8	193	428,394	92.1	0.7	0	0	*
に創業	0	0	*	*	0	0	*	*	7	13,190	100.2	0.0	0	0	*
本荘支所管内計	25	105,768	91.1	5.8	63	270,262	50.7	5.5	1,204	4,530,387	97.7	7.9	2	4,935	106.6
大仙市	8	76,300	30.3	4.2	22	223,260	57.5	4.6	594	4,774,189	92.3	8.3	1	10,262	68.7
仙小口	11	33,800	138.6	1.9	26	83,615	84.7	1.7	457	1,016,298	106.7	1.8	0	0	*
仙創業	2	12,000	100.0	0.7	3	14,900	93.1	0.3	28	96,733	242.2	0.2	0	0	*
仙北市	8	60,330	52.4	3.3	21	152,741	65.0	3.1	226	1,637,105	103.5	2.9	0	0	*
セ小口	2	12,000	74.2	0.7	12	34,070	81.3	0.7	195	403,208	110.5	0.7	1	929	22.5
セ創業	0	0	*	*	2	6,300	*	0.1	11	38,952	160.7	0.1	0	0	*
美郷町	1	15,000	47.6	0.8	2	23,000	36.2	0.5	111	844,085	108.0	1.5	0	0	*
美小口	3	21,200	353.3	1.2	6	34,700	140.5	0.7	124	316,637	104.1	0.6	1	1,194	*
美創業	0	0	*	*	0	0	*	*	4	12,844	650.0	0.0	0	0	*
大曲支所管内計	35	230,630	50.4	12.7	94	572,586	65.8	11.7	1,750	9,140,050	99.1	16.0	3	12,385	59.1
横手市	19	251,200	176.7	13.8	53	663,900	137.9	13.6	807	7,104,453	97.8	12.4	0	0	*
横小口	24	96,560	246.5	5.3	54	195,820	140.0	4.0	729	1,788,629	95.3	3.1	4	11,465	*
横創業	2	5,200	30.2	0.3	8	29,200	73.8	0.6	41	158,671	401.9	0.3	0	0	*
湯沢市	4	13,128	38.1	0.7	19	125,428	90.0	2.6	274	2,100,244	99.5	3.7	0	0	*
ゆ小口	6	18,800	51.4	1.0	17	42,700	45.3	0.9	283	723,965	100.4	1.3	1	4,919	*
羽後町	0	0	*	*	1	960	5.6	0.0	14	44,890	113.3	0.1	0	0	*
東成瀬村	0	0	*	*	0	0	*	*	9	47,113	75.2	0.1	0	0	*
東小口	1	2,000	66.7	0.1	1	2,000	44.4	0.0	17	38,016	99.0	0.1	0	0	*
横手湯沢支所管内計	56	386,888	129.8	21.3	153	1,060,008	114.4	21.7	2,174	12,005,980	98.8	21.0	5	16,385	68.1
合計	292	1,816,034	76.3	100.0	777	4,886,896	84.8	100.0	11,488	57,198,981	104.8	100.0	20	74,036	73.5

セーフティネット保証状況

①金融機関別

(単位:千円, %)

	保証承諾						保証承諾累計					
	6月保証承諾			内セーフティネット保証分			元年度保証承諾累計			内セーフティネット保証分		
	件数	金額	構成比	件数	金額	構成比	件数	金額	構成比	件数	金額	構成比
みずほ銀行	0	0	*	0	0	*	1	10,000	0.1	0	0	*
三菱UFJ銀行	0	0	*	0	0	*	1	10,000	0.1	0	0	*
(都市銀行計)	0	0	*	0	0	*	2	20,000	0.1	0	0	*
秋田銀行	256	2,107,442	38.8	0	0	*	666	5,836,731	39.8	0	0	*
北都銀行	218	2,375,758	43.7	0	0	*	555	6,100,536	41.6	0	0	*
荘内銀行	0	0	*	0	0	*	1	3,750	0.0	0	0	*
青森銀行	2	6,000	0.1	0	0	*	4	8,510	0.1	0	0	*
山形銀行	1	10,000	0.2	0	0	*	5	67,000	0.5	0	0	*
東北銀行	0	0	*	0	0	*	3	29,040	0.2	0	0	*
七十七銀行	0	0	*	0	0	*	1	3,382	0.0	0	0	*
岩手銀行	2	26,000	0.5	0	0	*	2	26,000	0.2	0	0	*
みちのく銀行	4	18,450	0.3	0	0	*	8	60,250	0.4	0	0	*
(地方銀行計)	483	4,543,650	83.6	0	0	*	1,245	12,135,198	82.7	0	0	*
北日本銀行	3	12,000	0.2	0	0	*	7	46,000	0.3	0	0	*
きらやか銀行	4	34,000	0.6	0	0	*	15	151,600	1.0	0	0	*
(第二地方銀行計)	7	46,000	0.8	0	0	*	22	197,600	1.3	0	0	*
秋田信用金庫	45	312,040	5.7	0	0	*	122	801,091	5.5	0	0	*
羽後信用金庫	60	356,978	6.6	0	0	*	172	818,049	5.6	0	0	*
(信用金庫計)	105	669,018	12.3	0	0	*	294	1,619,140	11.0	0	0	*
秋田県信用組合	31	175,720	3.2	0	0	*	110	596,390	4.1	0	0	*
(信用組合計)	31	175,720	3.2	0	0	*	110	596,390	4.1	0	0	*
商工組合中央金庫	0	0	*	0	0	*	2	100,000	0.7	0	0	*
(その他計)	0	0	*	0	0	*	2	100,000	0.7	0	0	*
合計	626	5,434,388	100.0	0	0	*	1,675	14,668,328	100.0	0	0	*

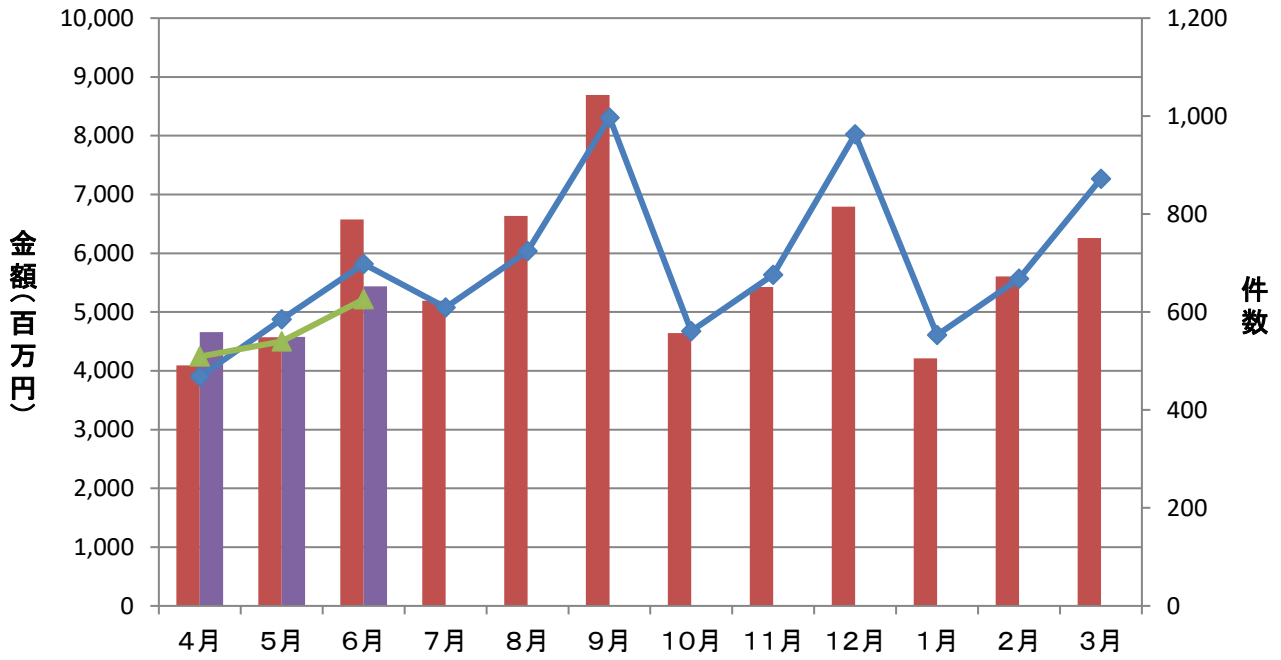
②市町村別

(単位:千円, %)

	保証承諾						保証承諾累計					
	6月保証承諾			内セーフティネット保証分			元年度保証承諾累計			内セーフティネット保証分		
	件数	金額	構成比	件数	金額	構成比	件数	金額	構成比	件数	金額	構成比
秋田市	182	1,720,435	31.7	0	0	*	500	4,812,485	32.8	0	0	*
能代市	48	339,964	6.3	0	0	*	112	769,725	5.2	0	0	*
横手市	72	634,420	11.7	0	0	*	195	1,715,176	11.7	0	0	*
大館市	40	217,336	4.0	0	0	*	108	923,886	6.3	0	0	*
北秋田市	14	94,400	1.7	0	0	*	41	283,950	1.9	0	0	*
由利本荘市	59	425,608	7.8	0	0	*	142	956,668	6.5	0	0	*
にかほ市	25	185,122	3.4	0	0	*	60	610,196	4.2	0	0	*
男鹿市	16	150,700	2.8	0	0	*	40	340,928	2.3	0	0	*
潟上市	23	217,490	4.0	0	0	*	52	447,040	3.0	0	0	*
湯沢市	27	494,928	9.1	0	0	*	72	885,328	6.0	0	0	*
大仙市	44	351,090	6.5	0	0	*	121	1,097,677	7.5	0	0	*
仙北市	13	91,930	1.7	0	0	*	50	283,411	1.9	0	0	*
鹿角市	18	138,500	2.5	0	0	*	48	459,280	3.1	0	0	*
13市計	581	5,061,923	93.1	0	0	*	1,541	13,585,750	92.6	0	0	*
小坂町	0	0	*	0	0	*	1	1,000	0.0	0	0	*
鹿角郡計	0	0	*	0	0	*	1	1,000	0.0	0	0	*
上小阿仁村	3	11,600	0.2	0	0	*	3	11,600	0.1	0	0	*
北秋田郡計	3	11,600	0.2	0	0	*	3	11,600	0.1	0	0	*
藤里町	3	7,800	0.1	0	0	*	6	17,900	0.1	0	0	*
三種町	7	109,500	2.0	0	0	*	21	197,450	1.3	0	0	*
八峰町	7	45,975	0.8	0	0	*	13	63,175	0.4	0	0	*
山本郡計	17	163,275	3.0	0	0	*	40	278,525	1.9	0	0	*
五城目町	4	44,000	0.8	0	0	*	13	66,000	0.4	0	0	*
八郎潟町	4	39,000	0.7	0	0	*	16	89,874	0.6	0	0	*
井川町	2	8,000	0.1	0	0	*	7	19,600	0.1	0	0	*
大潟村	1	10,000	0.2	0	0	*	4	135,800	0.9	0	0	*
南秋田郡計	11	101,000	1.9	0	0	*	40	311,274	2.1	0	0	*
美郷町	5	36,490	0.7	0	0	*	16	116,290	0.8	0	0	*
仙北郡計	5	36,490	0.7	0	0	*	16	116,290	0.8	0	0	*
羽後町	5	37,800	0.7	0	0	*	22	292,890	2.0	0	0	*
東成瀬村	2	7,000	0.1	0	0	*	6	30,000	0.2	0	0	*
雄勝郡計	7	44,800	0.8	0	0	*	28	322,890	2.2	0	0	*
県外	2	15,300	0.3	0	0	*	6	41,000	0.3	0	0	*
合計	626	5,434,388	100.0	0	0	*	1,675	14,668,328	100.0	0	0	*

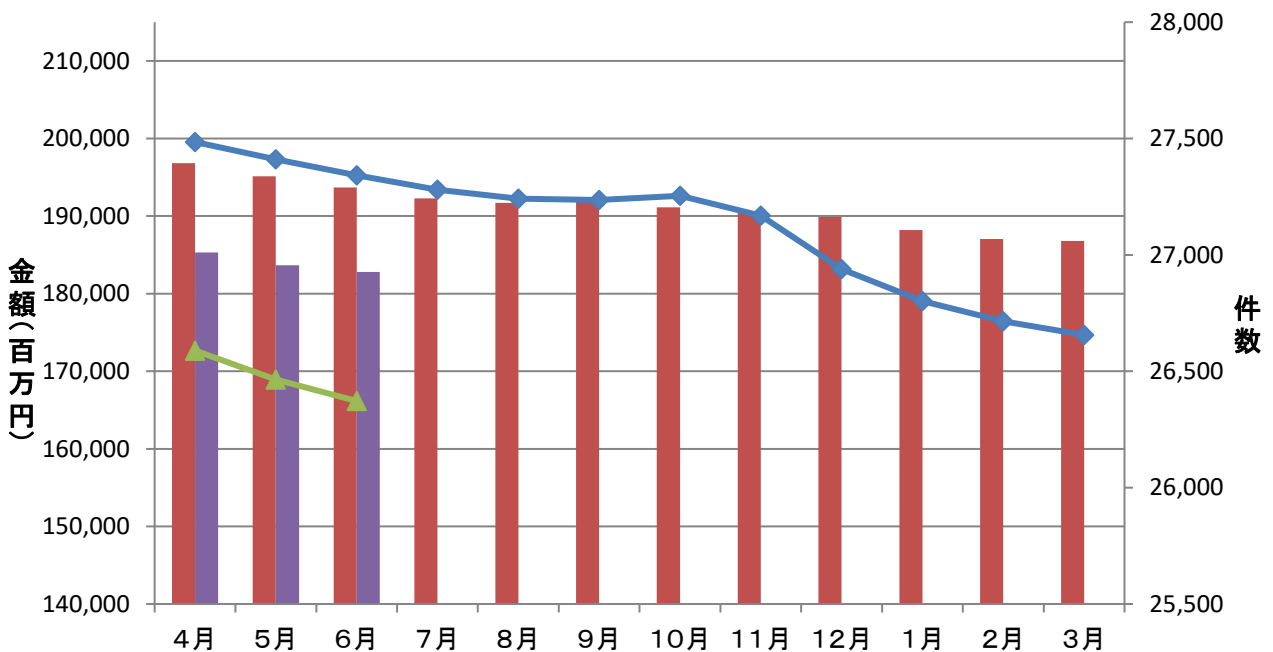
保証承諾実績

■ 平成30年度承諾金額 ■ 令和元年度承諾金額 ◆ 平成30年度承諾件数 ▲ 令和元年度承諾件数



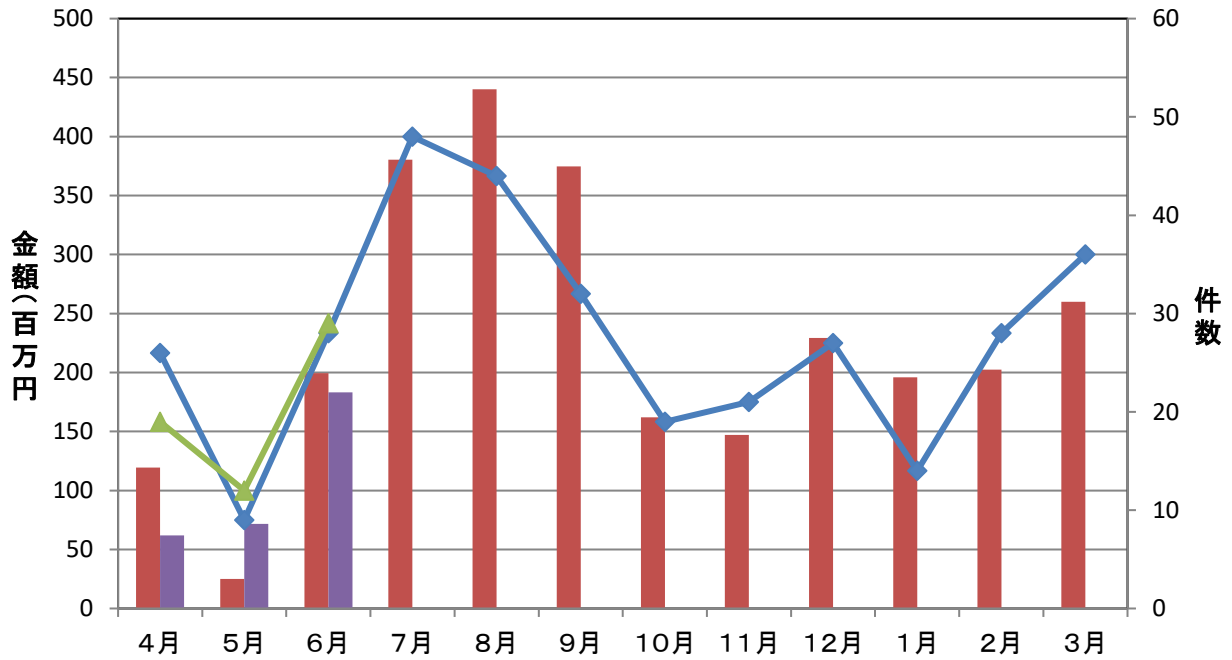
保証債務残高実績

■ 平成30年度残高 ■ 令和元年度残高 ◆ 平成30年度残高件数 ▲ 令和元年度残高件数



代位弁済実績

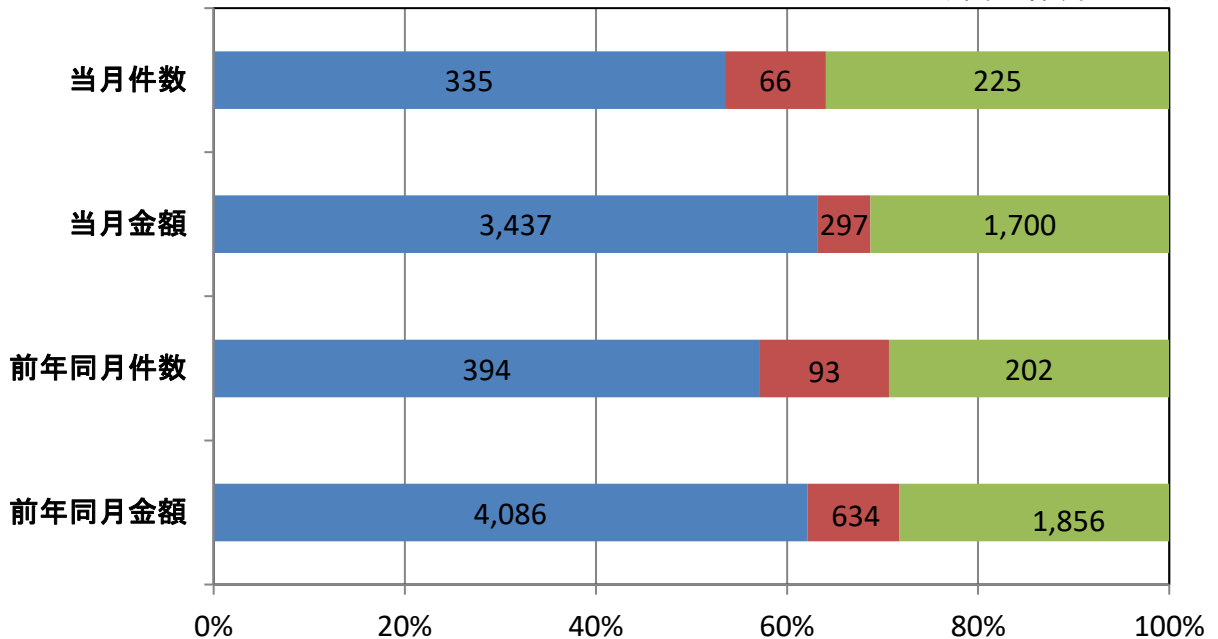
■ 平成30年度代弁金額 ■ 令和元年度代弁金額 ◆ 平成30年度代弁件数 ▲ 令和元年度代弁件数



資金使途別保証承諾実績

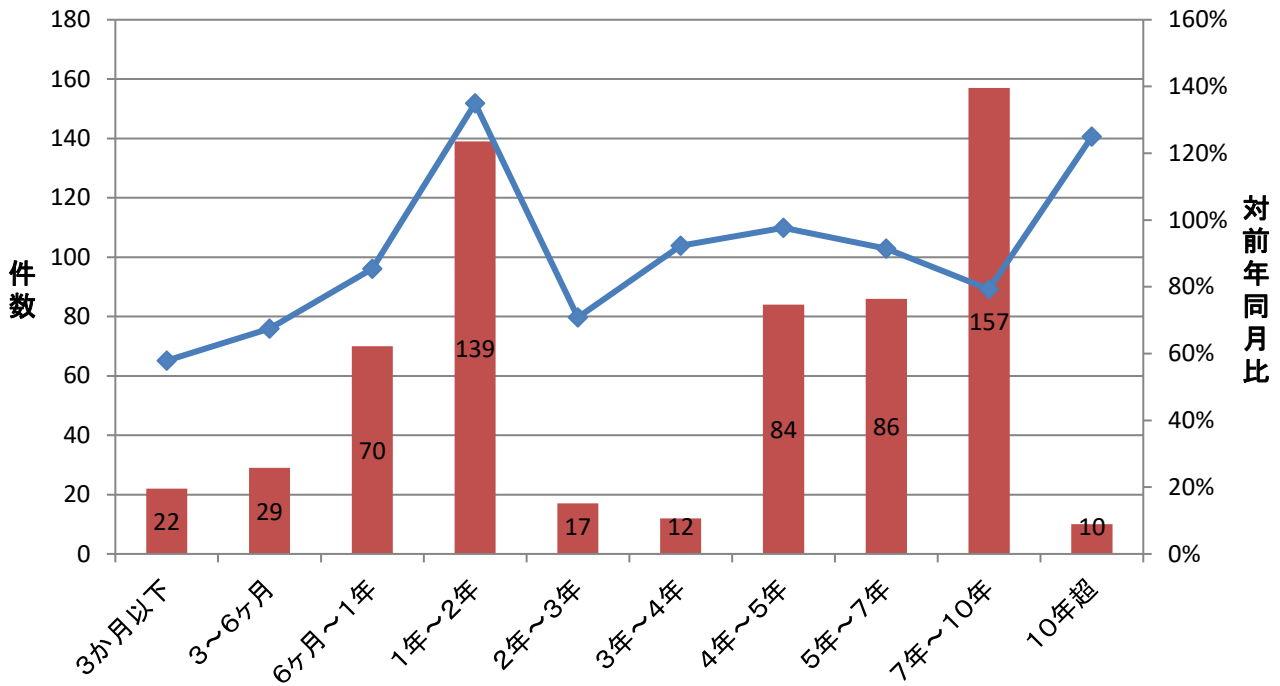
■ 運転資金 ■ 設備資金 ■ 運転設備資金

(単位: 件、百万円)



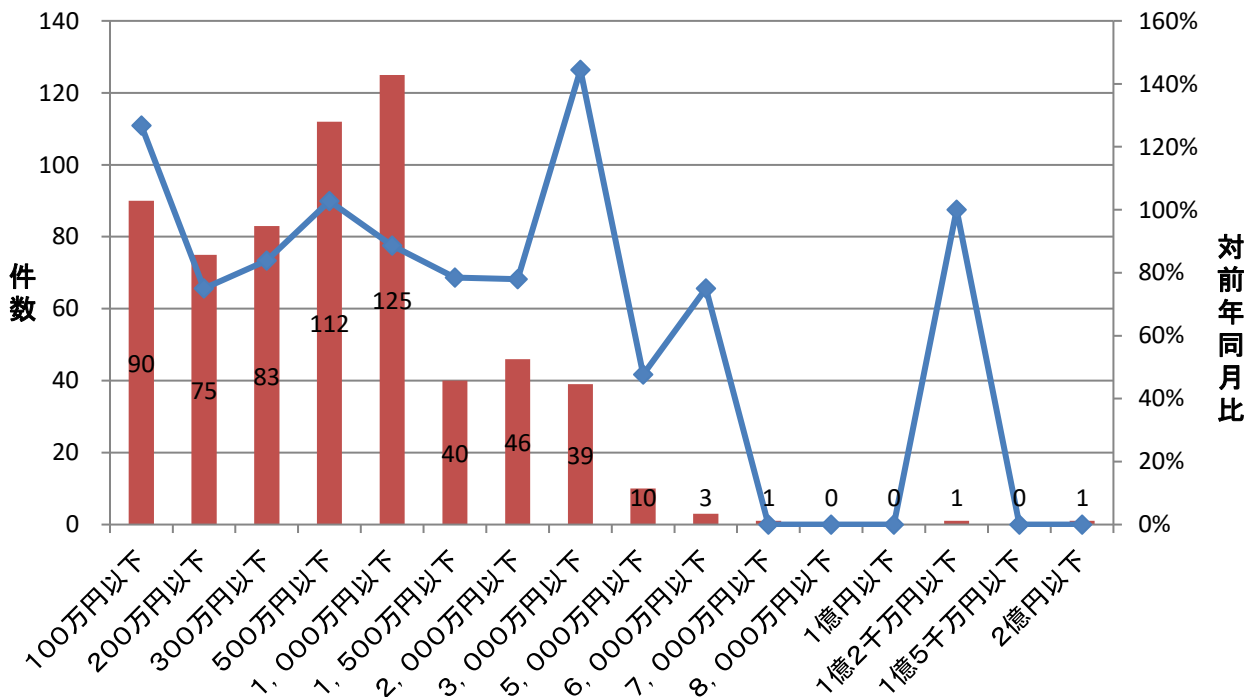
期間別保証承諾実績

■ 件数(当月) ◆ 対前年同月比



金額別保証承諾実績

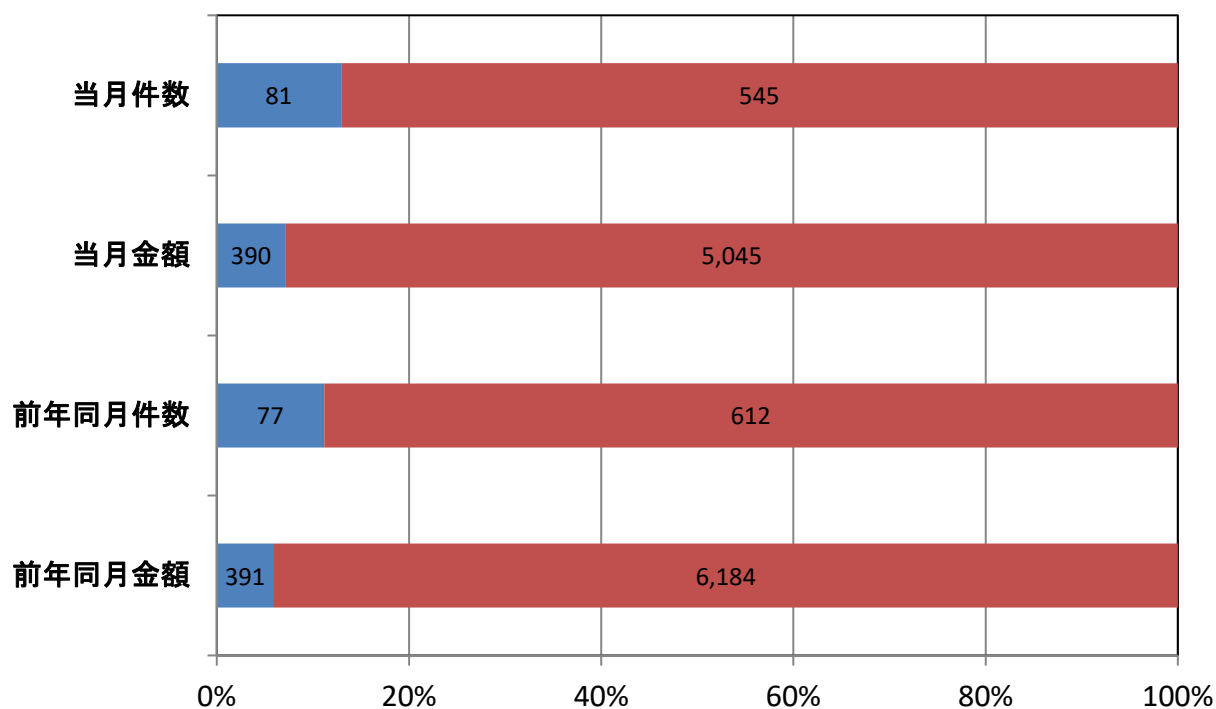
■ 件数(当月) ◆ 対前年同月比



新規・継続別保証承諾実績

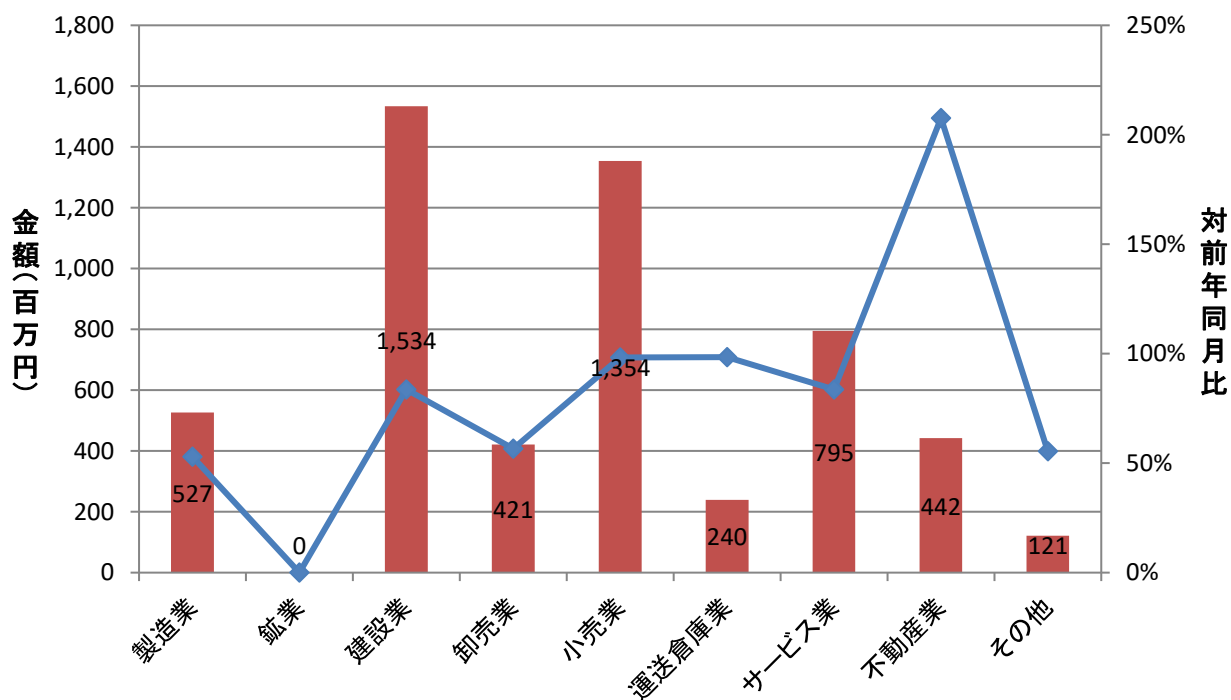
■ 新規 ■ 継続

(単位: 件、百万円)



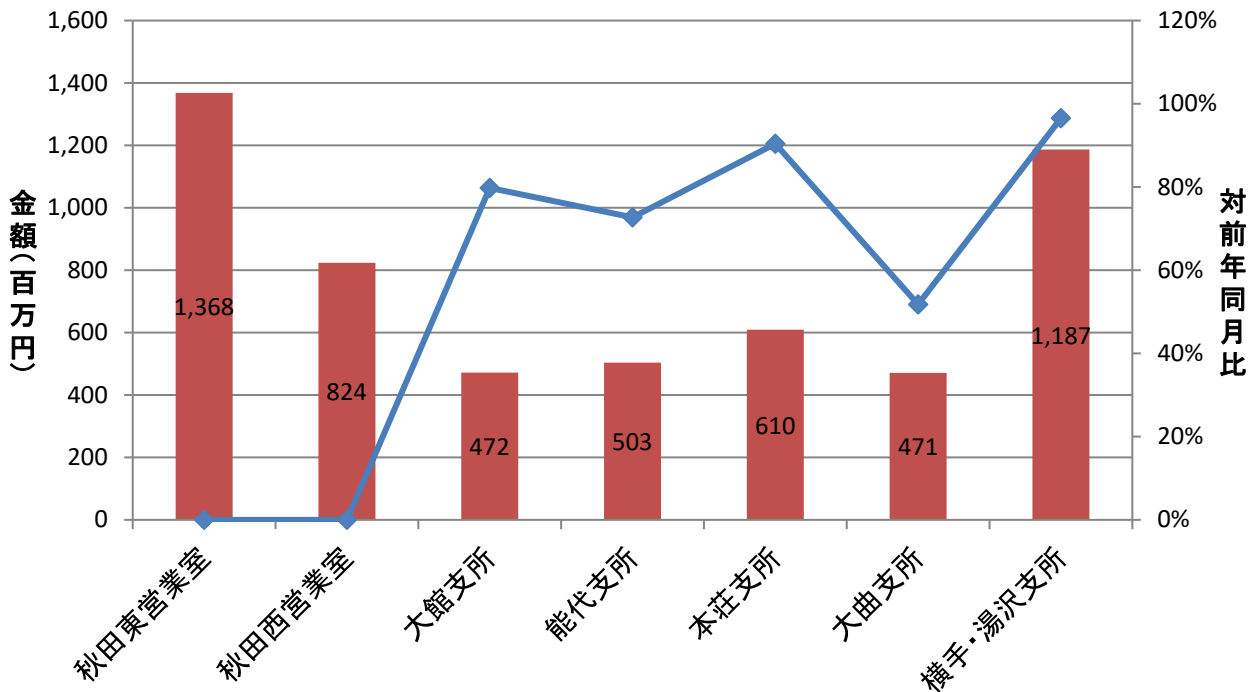
業種別保証承諾実績

■ 金額(当月) ◆ 対前年同月比

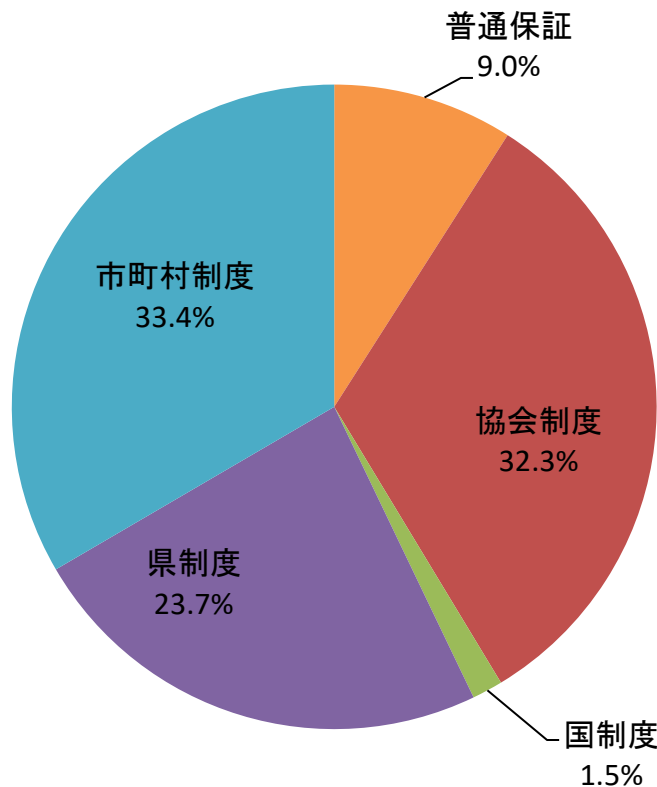


室・支所別保証承諾実績

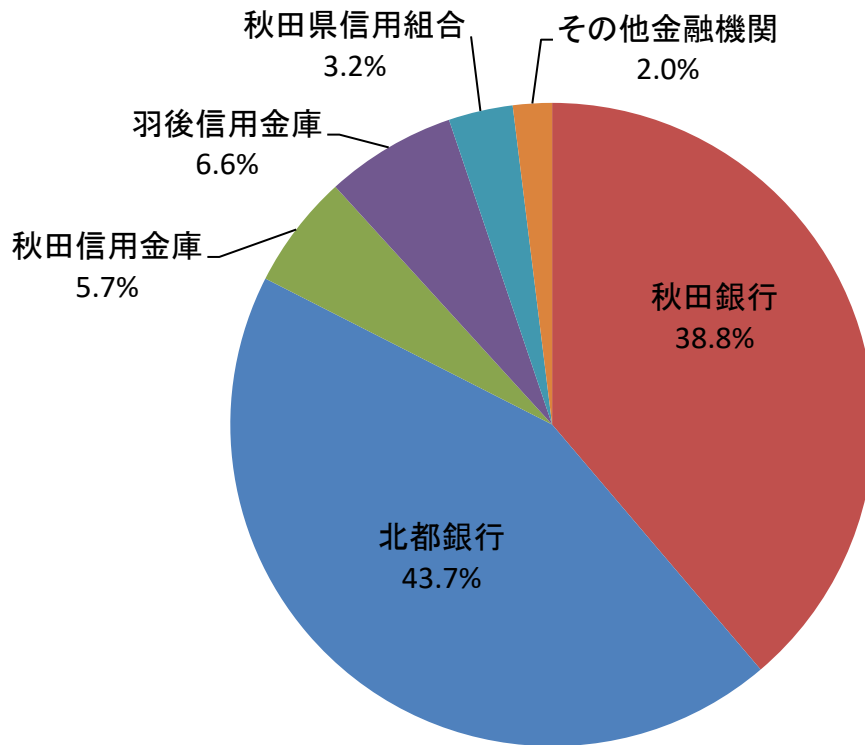
金額(当月) 対前年同月比



制度別保証金額割合(当月)



金融機関別保証承諾割合



創業者向け保証制度承諾実績

■ 平成30年度承諾金額 ■ 令和元年度承諾金額 ◆ 平成30年度承諾件数 ▲ 令和元年度承諾件数

