

## 8月事業概況

(単位:千円, %)

項目	件数	金額	対前年比
保証利用企業	13,494	—	99.4
保証申込	724	6,619,717	107.6
保証承諾	724	6,633,182	111.3
保証残高	27,242	191,706,922	93.7
代位弁済	44	440,084	206.1

## 資金使途別保証承諾状況

(単位:千円, %)

	8 月 中				30 年 度 累 計			
	件数	金額	前年比	構成比	件数	金額	前年比	構成比
運転資金	436	4,504,842	109.6	67.9	1,840	18,358,850	108.5	67.8
設備資金	67	386,200	77.1	5.8	366	2,345,023	102.0	8.7
運転設備資金	221	1,742,140	128.8	26.3	869	6,356,794	98.1	23.5
合 計	724	6,633,182	111.3	100.0	3,075	27,060,667	105.3	100.0

## 期間別保証承諾状況

(単位:千円, %)

	8 月 中				30 年 度 累 計			
	件数	金額	前年比	構成比	件数	金額	前年比	構成比
3か月以下	48	416,530	101.8	6.3	166	1,331,896	101.6	4.9
6か月以下	46	527,950	82.2	8.0	200	2,326,517	87.4	8.6
1か年以下	80	739,808	67.2	11.2	391	4,404,014	118.0	16.3
2か年以下	153	882,506	197.2	13.3	499	2,579,521	106.9	9.5
3か年以下	25	55,989	100.3	0.8	110	320,279	97.7	1.2
4か年以下	10	27,800	83.9	0.4	70	193,198	155.9	0.7
5か年以下	77	400,370	95.3	6.0	388	1,891,569	102.3	7.0
7か年以下	93	778,480	106.6	11.7	430	2,968,558	87.3	11.0
10か年以下	177	2,228,449	124.6	33.6	775	9,556,386	112.0	35.3
10か年超	15	575,300	172.1	8.7	46	1,488,730	110.3	5.5
合 計	724	6,633,182	111.3	100.0	3,075	27,060,667	105.3	100.0

## 金額別保証承諾状況

(単位:千円, %)

	8 月 中				30 年 度 累 計			
	件数	金額	前年比	構成比	件数	金額	前年比	構成比
100万円以下	94	75,050	122.3	1.1	348	281,335	111.8	1.0
200万円以下	91	157,597	131.8	2.4	438	759,573	111.4	2.8
300万円以下	100	289,075	107.9	4.4	435	1,240,335	105.1	4.6
500万円以下	128	577,132	117.1	8.7	535	2,413,667	111.9	8.9
1,000万円以下	140	1,163,133	110.0	17.5	600	5,026,945	104.1	18.6
1,500万円以下	51	681,757	111.6	10.3	234	3,166,971	111.2	11.7
2,000万円以下	56	1,079,021	95.2	16.3	244	4,689,469	104.1	17.3
3,000万円以下	32	882,727	143.8	13.3	130	3,600,643	126.0	13.3
5,000万円以下	22	981,550	107.3	14.8	78	3,306,530	96.7	12.2
6,000万円以下	3	180,000	*	2.7	9	530,000	90.5	2.0
7,000万円以下	3	196,140	280.2	3.0	6	401,140	143.3	1.5
8,000万円以下	2	160,000	50.0	2.4	10	774,060	81.8	2.9
1億円以下	1	100,000	33.3	1.5	5	490,000	63.3	1.8
1億2千万円以下	1	110,000	*	1.7	2	230,000	191.7	0.8
1億5千万円以下	0	0	*	*	1	150,000	54.7	0.6
2億円以下	0	0	*	*	0	0	*	*
合 計	724	6,633,182	111.3	100.0	3,075	27,060,667	105.3	100.0

## 新規・継続別保証承諾状況

(単位:千円, %)

	8 月 中				30 年 度 累 計			
	件数	金額	前年比	構成比	件数	金額	前年比	構成比
新規	96	514,123	103.2	7.8	387	1,838,929	102.8	6.8
継続	628	6,119,059	112.0	92.2	2,688	25,221,738	105.5	93.2
合 計	724	6,633,182	111.3	100.0	3,075	27,060,667	105.3	100.0

金融機関別保証状況

(単位:千円, %)

	保証承諾								8月末保債務残高				代位弁済 (30年度累計)		
	8月中				30年度累計				件数	金額	前年比	構成比	件数	金額	前年比
	件数	金額	前年比	構成比	件数	金額	前年比	構成比							
みずほ銀行	1	16,075	*	0.2	2	56,075	140.2	0.2	53	671,849	74.9	0.4	0	0	*
三菱UFJ銀行	0	0	*	*	0	0	*	*	35	463,797	80.0	0.2	1	1,117	*
(都市銀行計)	1	16,075	14.6	0.2	2	56,075	37.4	0.2	88	1,135,646	76.9	0.6	1	1,117	*
秋田銀行	293	2,595,934	116.3	39.1	1,267	10,941,481	111.2	40.4	12,215	86,763,251	93.2	45.3	62	474,318	75.8
北都銀行	244	3,052,657	117.7	46.0	978	10,865,067	98.7	40.2	8,537	69,996,512	94.7	36.5	51	362,104	249.0
荘内銀行	1	3,700	*	0.1	3	27,400	60.9	0.1	30	188,743	75.9	0.1	0	0	*
青森銀行	3	11,600	77.3	0.2	11	124,600	132.6	0.5	89	482,812	91.0	0.3	0	0	*
山形銀行	0	0	*	*	2	13,000	13.5	0.0	77	557,223	87.1	0.3	0	0	*
東北銀行	2	4,600	30.7	0.1	4	20,600	37.7	0.1	99	496,233	67.1	0.3	0	0	*
七十七銀行	0	0	*	*	2	21,000	*	0.1	14	80,398	81.6	0.0	0	0	*
岩手銀行	1	16,000	1,066.7	0.2	6	81,000	254.1	0.3	69	621,755	100.6	0.3	0	0	*
みちのく銀行	2	15,000	100.0	0.2	17	139,800	207.1	0.5	168	1,006,705	86.7	0.5	0	0	*
(地方銀行計)	546	5,699,491	117.0	85.9	2,290	22,233,949	104.7	82.2	21,298	160,193,633	93.7	83.6	113	836,422	106.8
北日本銀行	2	14,500	36.7	0.2	17	118,050	78.8	0.4	213	1,404,930	78.8	0.7	1	3,221	*
きらやか銀行	4	25,500	63.8	0.4	21	200,195	119.6	0.7	179	1,314,731	90.2	0.7	0	0	*
(第二地方銀行計)	6	40,000	50.3	0.6	38	318,245	100.3	1.2	392	2,719,661	83.9	1.4	1	3,221	*
秋田信用金庫	33	207,218	73.3	3.1	175	1,185,088	92.2	4.4	1,760	9,672,168	93.9	5.0	18	183,823	343.0
羽後信用金庫	91	351,298	130.6	5.3	341	1,664,627	111.2	6.2	2,234	9,185,549	95.5	4.8	11	30,777	26.7
(信用金庫計)	124	558,516	101.3	8.4	516	2,849,715	102.4	10.5	3,994	18,857,717	94.7	9.8	29	214,601	126.9
秋田県信用組合	47	319,100	98.1	4.8	223	1,509,411	143.9	5.6	1,358	7,264,230	99.6	3.8	9	92,971	112.7
(信用組合計)	47	319,100	98.1	4.8	223	1,509,411	143.9	5.6	1,358	7,264,230	99.6	3.8	9	92,971	112.7
商工組合中央金庫	0	0	*	*	6	93,273	56.1	0.3	111	1,362,718	89.1	0.7	2	16,370	*
かつの農協	0	0	*	*	0	0	*	*	1	173,316	92.9	0.1	0	0	*
(その他計)	0	0	*	*	6	93,273	56.1	0.3	112	1,536,034	89.5	0.8	2	16,370	*
合計	724	6,633,182	111.3	100.0	3,075	27,060,667	105.3	100.0	27,242	191,706,922	93.7	100.0	155	1,164,701	112.5

業種別保証状況

(単位:千円, %)

	保証承諾								8月末保証債務残高				代位弁済 (30年度累計)		
	8月中				30年度累計				件数	金額	前年比	構成比	件数	金額	前年比
	件数	金額	前年比	構成比	件数	金額	前年比	構成比							
食料品工業	22	220,474	94.8	3.3	78	852,011	96.5	3.1	716	6,010,739	96.3	3.1	1	60	0.2
繊維品工業	16	116,600	79.1	1.8	46	365,000	70.0	1.3	390	2,569,303	98.0	1.3	5	13,496	*
木材・木製品工業	12	127,612	119.4	1.9	37	530,735	94.1	2.0	332	3,581,706	95.2	1.9	0	0	*
家具・建具工業	7	15,700	34.1	0.2	29	137,950	118.2	0.5	212	1,090,142	87.2	0.6	0	0	*
紙工業	0	0	*	*	2	12,077	22.8	0.0	29	312,060	94.3	0.2	0	0	*
製版・製本業	0	0	*	*	0	0	*	*	2	6,692	76.4	0.0	0	0	*
化学工業	0	0	*	*	1	2,000	*	0.0	6	50,742	78.0	0.0	0	0	*
石油石炭工業	0	0	*	*	2	50,000	*	0.2	12	271,244	106.9	0.1	0	0	*
ゴム・プラスチック工業	3	53,500	164.6	0.8	8	73,544	101.4	0.3	64	519,271	92.7	0.3	0	0	*
ゴム製品工業	0	0	*	*	1	9,300	103.3	0.0	4	18,665	90.2	0.0	2	2,573	*
皮革工業	1	5,000	500.0	0.1	6	51,628	56.2	0.2	55	407,947	82.7	0.2	0	0	*
窯業	4	67,000	223.3	1.0	8	113,670	252.6	0.4	112	965,448	96.2	0.5	0	0	*
機械工業	15	73,002	66.0	1.1	53	518,571	120.5	1.9	550	4,702,169	90.7	2.5	2	21,738	*
電気機器工業	6	115,586	88.2	1.7	17	414,556	110.1	1.5	215	2,541,744	93.0	1.3	0	0	*
車輛工業	1	4,000	40.0	0.1	1	4,000	4.7	0.0	41	507,556	94.5	0.3	0	0	*
船舶工業	0	0	*	*	1	700	*	0.0	7	7,566	82.2	0.0	0	0	*
金属工業	6	148,700	159.0	2.2	21	268,439	93.9	1.0	287	3,241,037	88.4	1.7	0	0	*
ソフトウェア業	5	77,000	754.9	1.2	17	132,700	439.4	0.5	73	439,877	85.9	0.2	0	0	*
情報処理サービス業	0	0	*	*	1	3,000	21.6	0.0	5	19,764	86.9	0.0	0	0	*
農林漁業	1	3,000	*	0.0	7	62,600	2,086.7	0.2	49	252,016	97.3	0.1	0	0	*
その他の工業	25	168,280	187.9	2.5	109	677,470	173.4	2.5	828	3,423,352	105.1	1.8	8	38,017	67.9
製造業計	124	1,195,454	114.8	18.0	445	4,279,951	107.6	15.8	3,989	30,939,041	94.3	16.1	18	75,884	54.4
鉱業	1	1,400	26.0	0.0	3	36,400	46.3	0.1	92	1,042,195	83.8	0.5	2	21,779	*
建設業	199	2,116,193	134.7	31.9	910	8,027,984	106.9	29.7	7,209	45,122,188	94.6	23.5	38	324,781	127.6
卸売業	53	735,606	109.4	11.1	228	3,117,662	113.9	11.5	1,944	18,326,545	90.2	9.6	11	95,045	52.3
小売業	161	1,038,192	96.6	15.7	734	4,994,462	110.8	18.5	6,587	34,298,163	93.7	17.9	50	310,653	207.4
運送倉庫業	12	153,270	77.0	2.3	65	872,647	116.9	3.2	872	7,910,749	89.8	4.1	6	83,846	177.4
サービス業	126	902,177	100.3	13.6	475	3,624,777	86.6	13.4	4,535	33,218,850	94.1	17.3	22	186,824	71.2
不動産業	34	353,890	109.8	5.3	150	1,427,425	104.0	5.3	1,338	12,222,613	97.3	6.4	2	2,902	*
その他	14	137,000	77.7	2.1	65	679,360	115.2	2.5	676	8,626,577	92.6	4.5	6	62,988	*
非製造業計	600	5,437,728	110.5	82.0	2,630	22,780,716	104.8	84.2	23,253	160,767,880	93.6	83.9	137	1,088,817	121.6
合計	724	6,633,182	111.3	100.0	3,075	27,060,667	105.3	100.0	27,242	191,706,922	93.7	100.0	155	1,164,701	112.5

市町村別保証状況

(単位:千円, %)

	保証承諾								8月末保証債務残高				代位弁済 (30年度累計)		
	8月中				30年度累計				件数	金額	前年比	構成比	件数	金額	前年比
	件数	金額	前年比	構成比	件数	金額	前年比	構成比							
秋田市	190	1,695,519	95.9	25.6	908	8,393,028	105.3	31.0	8,270	61,704,666	92.3	32.2	56	568,371	455.5
能代市	46	336,576	127.9	5.1	204	1,666,535	154.0	6.2	1,609	10,315,263	94.5	5.4	4	4,381	2.3
横手市	79	688,452	74.5	10.4	320	2,807,025	86.7	10.4	2,723	19,897,544	96.9	10.4	11	96,723	141.5
大館市	54	903,880	245.7	13.6	214	1,915,084	104.3	7.1	1,984	13,754,456	96.9	7.2	5	24,906	184.3
北秋田市	29	156,010	67.7	2.4	111	756,810	106.1	2.8	668	4,615,534	101.5	2.4	9	30,480	1,153.2
由利本荘市	49	360,673	124.1	5.4	219	1,562,819	97.1	5.8	2,014	10,170,111	91.6	5.3	4	6,698	4.5
にかほ市	39	326,868	417.9	4.9	122	1,186,942	189.9	4.4	1,007	7,523,190	92.9	3.9	5	9,800	49.3
男鹿市	12	92,000	74.8	1.4	61	497,816	60.8	1.8	710	5,799,894	94.7	3.0	9	57,248	7,226.5
湯上市	25	262,050	237.8	4.0	102	977,580	121.5	3.6	813	5,660,783	95.9	3.0	11	138,920	217,320.5
湯沢市	41	394,920	143.0	6.0	164	1,505,769	108.1	5.6	1,257	9,400,171	93.7	4.9	8	39,696	29.8
大仙市	62	423,328	73.8	6.4	233	1,844,390	94.8	6.8	2,183	15,497,020	89.8	8.1	10	41,421	56.8
仙北市	18	189,500	53.9	2.9	103	954,847	99.2	3.5	831	6,161,795	100.5	3.2	7	33,431	54.7
鹿角市	17	180,332	119.0	2.7	81	767,857	104.5	2.8	954	6,426,292	89.6	3.4	4	73,776	59.5
13市計	661	6,010,108	109.1	90.6	2,842	24,836,501	104.6	91.8	25,023	176,926,717	93.7	92.3	143	1,125,850	116.7
小坂町	2	50,000	*	0.8	2	50,000	190.1	0.2	98	822,269	89.4	0.4	0	0	*
鹿角郡計	2	50,000	*	0.8	2	50,000	190.1	0.2	98	822,269	89.4	0.4	0	0	*
上小阿仁村	1	5,000	35.0	0.1	8	125,500	589.2	0.5	62	519,465	120.6	0.3	0	0	*
北秋田郡計	1	5,000	35.0	0.1	8	125,500	589.2	0.5	62	519,465	120.6	0.3	0	0	*
藤里町	3	17,000	103.0	0.3	9	40,000	78.6	0.1	88	396,873	105.0	0.2	0	0	*
三種町	10	74,000	99.5	1.1	43	432,547	127.0	1.6	445	2,852,258	94.4	1.5	0	0	*
八峰町	6	30,000	175.4	0.5	25	159,680	165.0	0.6	152	761,115	90.5	0.4	0	0	*
山本郡計	19	121,000	112.1	1.8	77	632,227	129.5	2.3	685	4,010,246	94.6	2.1	0	0	*
五城目町	3	21,300	169.0	0.3	15	89,700	84.9	0.3	224	1,491,931	88.8	0.8	0	0	*
八郎潟町	2	3,000	18.2	0.0	10	41,000	55.6	0.2	131	593,569	87.8	0.3	0	0	*
井川町	2	3,700	*	0.1	13	50,500	277.5	0.2	93	482,506	120.4	0.3	7	9,476	20.7
大湯村	3	90,000	64.3	1.4	11	291,000	101.7	1.1	34	504,989	88.0	0.3	0	0	*
南秋田郡計	10	118,000	69.8	1.8	49	472,200	97.6	1.7	482	3,072,996	92.3	1.6	7	9,476	20.1
美郷町	14	177,000	643.6	2.7	49	448,120	188.6	1.7	415	2,574,341	96.0	1.3	0	0	*
仙北郡計	14	177,000	643.6	2.7	49	448,120	188.6	1.7	415	2,574,341	96.0	1.3	0	0	*
羽後町	12	81,674	486.2	1.2	31	283,291	96.9	1.0	280	1,429,055	94.8	0.7	5	29,375	*
東成瀬村	3	30,000	173.4	0.5	9	74,500	56.0	0.3	66	414,866	86.1	0.2	0	0	*
雄勝郡計	15	111,674	327.5	1.7	40	357,791	84.1	1.3	346	1,843,922	92.7	1.0	5	29,375	*
県外	2	40,400	40.0	0.6	8	138,328	47.8	0.5	131	1,936,967	88.2	1.0	0	0	*
合計	724	6,633,182	111.3	100.0	3,075	27,060,667	105.3	100.0	27,242	191,706,922	93.7	100.0	155	1,164,701	112.5

事業部・支所別状況

(単位:千円, %)

	保証承諾								8月末保証債務残高				代位弁済 (30年度累計)		
	8月中				30年度累計				件数	金額	前年比	構成比	件数	金額	前年比
	件数	金額	前年比	構成比	件数	金額	前年比	構成比							
秋田事業部	236	2,083,869	96.0	31.4	1,121	10,224,724	101.7	37.8	10,281	76,399,623	92.9	39.9	84	776,429	429.1
大館支所	105	1,414,222	185.0	21.3	419	3,770,251	112.8	13.9	3,795	26,641,179	96.3	13.9	18	129,162	92.2
能代支所	67	464,176	110.2	7.0	285	2,356,090	144.5	8.7	2,312	14,602,173	93.9	7.6	4	4,381	2.1
本荘支所	86	685,781	185.9	10.3	339	2,757,501	119.5	10.2	3,031	17,777,168	91.9	9.3	9	16,498	9.7
大曲支所	92	783,328	85.0	11.8	381	3,238,557	104.3	12.0	3,441	24,753,640	92.7	12.9	16	72,437	54.0
横手湯沢支所	138	1,201,806	91.4	18.1	530	4,713,545	89.5	17.4	4,382	31,533,139	95.1	16.4	24	165,793	82.2
合計	724	6,633,182	111.3	100.0	3,075	27,060,667	105.3	100.0	27,242	191,706,922	93.7	100.0	155	1,164,701	112.5

制度別保証状況

(単位:千円,%)

	保証承諾								8月末保証債務残高				代位弁済 (30年度累計)		
	8月中				30年度累計				件数	金額	前年比	構成比	件数	金額	前年比
	件数	金額	前年比	構成比	件数	金額	前年比	構成比							
普通保証	19	593,400	66.6	8.9	88	2,118,872	94.8	7.8	705	15,383,698	112.4	8.0	2	6,351	51.5
継続短期	30	280,500	346.3	4.2	174	2,105,200	325.7	7.8	201	2,620,200	410.8	1.4	2	6,995	*
長期安定	0	0	*	*	0	0	*	*	7	111,525	76.7	0.1	0	0	*
長期資金	0	0	*	*	0	0	*	*	11	343,751	73.0	0.2	0	0	*
当座貸越	8	228,500	108.8	3.4	38	856,500	73.2	3.2	218	5,322,360	94.1	2.8	0	0	*
カードローン	50	280,000	112.9	4.2	179	1,119,200	115.4	4.1	741	4,660,657	100.2	2.4	0	0	*
カードmini	83	146,980	226.1	2.2	283	515,380	107.8	1.9	2,248	3,549,208	103.5	1.9	7	13,250	167.5
流動資産(根保証)	0	0	*	*	7	229,600	89.1	0.8	14	427,920	97.3	0.2	0	0	*
特定社債	0	0	*	*	1	80,000	333.3	0.3	8	375,200	76.3	0.2	0	0	*
秋田銀行提携保証	3	41,500	592.9	0.6	11	60,750	110.1	0.2	185	1,546,648	82.9	0.8	1	4,102	*
Bizこまち	0	0	*	*	3	11,800	124.2	0.0	63	168,224	111.6	0.1	1	1,057	*
北都銀行提携保証	27	518,890	116.0	7.8	105	1,418,890	74.9	5.2	754	7,205,457	99.4	3.8	0	0	*
ほくと創業	0	0	*	*	2	13,000	185.7	0.0	62	192,307	109.4	0.1	1	2,592	*
秋田信金提携保証	1	1,500	*	0.0	2	4,000	*	0.0	10	13,962	85.7	0.0	0	0	*
あきしん創業	1	800	10.7	0.0	2	3,300	24.8	0.0	22	66,596	105.3	0.0	0	0	*
羽後信金提携保証	2	3,130	104.3	0.0	13	31,830	96.2	0.1	35	57,260	95.0	0.0	0	0	*
県信組提携保証	0	0	*	*	0	0	*	*	21	43,968	61.7	0.0	0	0	*
財務型無保証人	0	0	*	*	2	165,000	*	0.6	2	162,618	*	0.1	0	0	*
順風満帆	3	170,000	147.8	2.6	15	799,200	115.2	3.0	84	4,553,703	148.7	2.4	0	0	*
その他	0	0	*	*	0	0	*	*	6	30,502	73.7	0.0	0	0	*
協会制度計	208	1,671,800	139.2	25.2	837	7,413,650	118.2	27.4	4,692	31,452,065	109.7	16.4	12	27,997	137.4
国経営安定	1	10,400	23.9	0.2	1	10,400	8.4	0.1	73	1,120,549	93.8	0.6	2	12,200	52.4
金融安定化(金融変化対応)	0	0	*	*	0	0	*	*	1	1,792	86.0	0.0	0	0	*
経営革新関連	0	0	*	*	0	0	*	*	2	38,886	90.8	0.0	0	0	*
安定化(借換)	0	0	*	*	0	0	*	*	4	14,280	21.5	0.0	0	0	*
全国緊急	0	0	*	*	0	0	*	*	16	243,856	81.0	0.1	0	0	*
震災緊急	0	0	*	*	0	0	*	*	3	47,541	85.2	0.0	0	0	*
経営力強化	2	55,990	*	0.8	3	92,390	154.3	0.3	31	834,023	95.3	0.4	2	60,536	*
経改サポート	2	109,700	*	1.7	4	146,428	*	0.5	20	414,186	146.2	0.2	1	1,936	*
経営力向上	0	0	*	*	0	0	*	*	0	0	*	*	0	0	*
地域経済牽引	0	0	*	*	0	0	*	*	0	0	*	*	0	0	*
その他	0	0	*	*	0	0	*	*	3	4,918	76.6	0.0	0	0	*
国制度計	4	165,690	*	2.5	8	249,218	135.9	0.9	151	2,698,001	94.6	1.4	6	82,442	216.6
振興資金(固定)	8	79,000	37.1	1.2	44	395,157	41.6	1.5	269	1,861,374	68.1	1.0	2	32,821	777.0
振興資金(変動)	79	1,091,617	116.8	16.5	269	3,684,182	109.6	13.6	2,463	27,615,308	93.2	14.4	27	235,322	153.1
振興資金(小規模)	1	2,500	*	0.0	3	15,500	442.9	0.1	24	84,861	79.1	0.0	0	0	*
振興資金(23年地震)	0	0	*	*	0	0	*	*	2,207	10,895,543	66.8	5.7	16	115,119	79.8
災害復旧	0	0	*	*	0	0	*	*	10	34,250	60.1	0.0	0	0	*
県ABL(個別保証)	0	0	*	*	0	0	*	*	0	0	*	*	0	0	*
県ABL(根保証)	2	28,000	64.8	0.4	6	62,400	55.9	0.2	26	397,600	90.4	0.2	0	0	*
経営安定受注減	22	359,456	421.9	5.4	71	1,153,255	95.5	4.3	615	7,678,933	97.6	4.0	7	86,042	135.6
経営安定原油対策	0	0	*	*	0	0	*	*	2	22,726	50.5	0.0	0	0	*
原油価格対策	0	0	*	*	0	0	*	*	373	888,888	46.7	0.5	2	3,692	15.3
県緊急対策	0	0	*	*	0	0	*	*	3,209	22,165,647	65.6	11.6	21	132,669	53.0
県取引安定	0	0	*	*	0	0	*	*	1	3,190	78.2	0.0	0	0	*
受注減小口	18	84,726	158.1	1.3	74	296,285	110.1	1.1	469	1,612,758	91.5	0.8	5	21,202	50.9
経営安定連倒	0	0	*	*	0	0	*	*	5	14,951	31.6	0.0	0	0	*
連倒小口	0	0	*	*	0	0	*	*	1	2,390	37.4	0.0	0	0	*
経営安定再生	0	0	*	*	1	45,200	*	0.2	74	890,303	73.6	0.5	4	3,769	12.2
経営安定電気	0	0	*	*	0	0	*	*	2	15,999	84.2	0.0	0	0	*
経営安定消費税	0	0	*	*	0	0	*	*	28	237,060	68.7	0.1	0	0	*
経営安定消費増	1	4,000	2.8	0.1	6	154,000	39.1	0.6	9	81,466	41.8	0.0	7	200,311	*
経営安定借換	7	127,174	428.2	1.9	39	734,391	202.8	2.7	275	4,387,482	133.2	2.3	1	3,221	*
経営安定借換	2	20,443	*	0.3	5	56,573	*	0.2	41	508,008	121.5	0.3	0	0	*
県創業支援	4	7,600	68.1	0.1	25	100,380	140.5	0.4	312	791,659	89.6	0.4	2	5,550	57.5
新事業事業革新	1	21,400	*	0.3	3	24,900	*	0.1	65	951,456	84.7	0.5	0	0	*
県支援創業関連	0	0	*	*	0	0	*	*	2	4,738	86.1	0.0	0	0	*
新事業総合あきた	0	0	*	*	0	0	*	*	1	136	1.3	0.0	0	0	*
新事業フェニックス	0	0	*	*	0	0	*	*	2	194,174	96.8	0.1	0	0	*
再起支援資金	0	0	*	*	0	0	*	*	2	2,475	76.6	0.0	0	0	*
事業承継資金	0	0	*	*	3	48,000	208.7	0.2	34	298,136	86.0	0.2	0	0	*
県小口	2	2,000	77.2	0.0	9	34,250	148.1	0.1	118	228,238	104.7	0.1	0	0	*
県アグリ	0	0	*	*	1	9,600	*	0.0	33	136,381	85.1	0.1	0	0	*
エネルギー設備	1	13,000	*	0.2	4	61,200	129.4	0.2	59	3,476,215	88.8	1.8	0	0	*
エネルギー支援	0	0	*	*	0	0	*	*	19	911,103	90.7	0.5	0	0	*
29大雨	0	0	*	*	0	0	*	*	28	281,649	2,915.6	0.1	2	5,786	*
県制度計	148	1,840,916	119.1	27.8	563	6,875,273	100.1	25.4	10,778	86,675,094	80.2	45.2	96	845,504	105.8
市町村制度計	345	2,361,376	101.6	35.6	1,579	10,403,654	102.5	38.4	10,916	55,498,063	108.0	28.9	39	202,409	122.5
合計	724	6,633,182	111.3	100.0	3,075	27,060,667	105.3	100.0	27,242	191,706,922	93.7	100.0	155	1,164,701	112.5

市町村制度別保証状況

(単位:千円, %)

	保証承諾								8月末保証債務残高				代位弁済 (30年度累計)		
	8月中				30年度累計				件数	金額	前年比	構成比	件数	金額	前年比
	件数	金額	前年比	構成比	件数	金額	前年比	構成比							
秋田市	56	679,566	166.4	28.8	218	2,512,976	117.7	24.2	1,370	11,452,131	115.3	20.6	5	52,211	1,448.2
秋田市(設備)	0	0	*	*	0	0	*	*	10	80,914	87.9	0.1	0	0	*
秋田市(空き店舗)	0	0	*	*	0	0	*	*	1	3,150	84.0	0.0	0	0	*
秋田市(創業)	4	14,200	67.6	0.6	13	61,700	74.0	0.6	130	528,656	106.5	1.0	1	3,088	*
秋田市(新分野)	0	0	*	*	0	0	*	*	2	9,985	88.7	0.0	0	0	*
秋田市小口	40	155,610	95.7	6.6	229	916,255	160.0	8.8	1,199	3,056,608	136.6	5.5	3	11,514	1,931.6
秋田市中心空き店舗	0	0	*	*	2	21,700	461.7	0.2	6	64,314	160.1	0.1	0	0	*
秋田市中心市街地設備	0	0	*	*	0	0	*	*	11	110,876	86.9	0.2	0	0	*
男鹿市	2	30,000	600.0	1.3	12	121,775	91.5	1.2	125	816,763	109.0	1.5	1	11,104	*
男小口	4	23,500	313.3	1.0	11	43,400	110.5	0.4	93	196,018	113.4	0.4	0	0	*
潟上市	5	29,800	42.9	1.3	20	182,850	94.9	1.8	93	528,714	122.7	1.0	2	11,999	*
潟上市小口	2	5,000	51.5	0.2	11	36,240	91.2	0.3	99	223,141	99.7	0.4	1	4,541	*
五城目町	1	10,000	166.7	0.4	3	18,500	102.8	0.2	40	166,187	130.9	0.3	0	0	*
マル五小口	1	1,300	100.0	0.1	4	5,000	40.4	0.0	36	57,396	95.3	0.1	0	0	*
八郎潟町	2	12,000	120.0	0.5	4	27,000	140.6	0.3	31	99,048	84.6	0.2	0	0	*
マル八小口	0	0	*	*	1	5,000	333.3	0.0	11	22,528	117.7	0.0	0	0	*
井川町	0	0	*	*	0	0	*	*	10	67,930	206.9	0.1	0	0	*
マル井小口	2	3,700	*	0.2	5	13,300	950.0	0.1	16	28,807	192.7	0.1	1	1,668	*
大潟村	0	0	*	*	3	30,000	*	0.3	3	21,583	*	0.0	0	0	*
潟小口	0	0	*	*	0	0	*	*	1	3,221	39.2	0.0	0	0	*
秋田事業部管内計	119	964,676	137.6	40.9	536	3,995,696	122.7	38.4	3,287	17,537,970	117.7	31.6	14	96,124	1,607.7
大館市	15	134,680	91.6	5.7	60	487,744	74.7	4.7	532	3,647,073	105.4	6.6	2	11,755	*
大館市小口	12	28,800	207.5	1.2	52	127,040	155.6	1.2	280	516,060	107.2	0.9	1	2,027	32.0
大館市(機械)	0	0	*	*	8	24,100	85.3	0.2	105	126,827	78.1	0.2	0	0	*
鹿角市	8	86,412	161.5	3.7	31	323,029	163.2	3.1	193	1,375,095	113.9	2.5	0	0	*
鹿小口	2	2,600	12.3	0.1	17	88,938	161.1	0.9	132	326,894	118.1	0.6	0	0	*
鹿創業	0	0	*	*	2	8,000	160.0	0.1	8	34,431	700.8	0.1	0	0	*
北秋田市	16	83,010	133.9	3.5	70	386,310	143.3	3.7	270	1,363,829	124.0	2.5	2	4,392	193.9
小坂町	0	0	*	*	0	0	*	*	20	73,527	83.0	0.1	0	0	*
上小阿仁村	0	0	*	*	2	12,000	78.4	0.1	25	82,127	126.1	0.1	0	0	*
大館支所管内計	53	335,502	106.2	14.2	242	1,457,161	110.0	14.0	1,565	7,545,864	110.2	13.6	5	18,174	81.4
能代市	7	51,000	195.4	2.2	40	381,620	115.7	3.7	313	2,121,928	109.6	3.8	0	0	*
能小口	14	49,100	253.1	2.1	66	230,115	129.6	2.2	392	833,650	113.3	1.5	1	1,816	38.2
藤里町	1	4,000	40.0	0.2	3	6,500	37.4	0.1	15	67,428	107.7	0.1	0	0	*
藤小口	1	8,000	320.0	0.3	2	9,500	126.7	0.1	28	63,634	136.2	0.1	0	0	*
三種町	1	6,000	18.0	0.3	9	90,547	79.3	0.9	112	857,947	99.4	1.5	0	0	*
三小口	1	2,000	28.2	0.1	11	48,500	154.6	0.5	96	208,198	117.2	0.4	0	0	*
三創業	0	0	*	*	1	1,500	*	0.0	1	1,446	*	0.0	0	0	*
八峰町	1	10,000	*	0.4	8	69,500	*	0.7	26	138,226	117.8	0.2	0	0	*
ぶな小口	2	9,700	461.9	0.4	6	27,500	179.7	0.3	46	96,281	92.1	0.2	0	0	*
能代支所管内計	28	139,800	139.1	5.9	146	865,282	124.8	8.3	1,029	4,388,738	108.5	7.9	1	1,816	4.8
由利本荘市	4	25,000	51.7	1.1	26	149,129	70.8	1.4	241	983,355	97.0	1.8	0	0	*
由利本荘小口	6	12,930	27.5	0.5	48	134,560	94.0	1.3	320	616,854	118.6	1.1	3	4,660	61.1
由利本荘特例	0	0	*	*	13	58,530	103.4	0.6	153	433,909	99.6	0.8	0	0	*
にかほ市	6	42,440	106.6	1.8	32	298,227	101.0	2.9	263	2,081,728	107.2	3.8	2	5,750	105.1
に小口	9	24,400	187.7	1.0	28	93,680	122.5	0.9	208	464,271	103.4	0.8	1	989	*
に創業	0	0	*	*	3	9,500	250.0	0.1	7	14,859	397.2	0.0	0	0	*
本荘支所管内計	25	104,770	61.0	4.4	150	743,626	94.6	7.1	1,192	4,594,977	105.3	8.3	6	11,399	77.8
大仙市	20	196,300	137.9	8.3	67	704,200	113.0	6.8	629	5,212,771	96.7	9.4	1	14,933	44.1
仙小口	12	45,838	141.7	1.9	59	180,060	103.7	1.7	445	949,761	92.5	1.7	3	8,184	*
仙創業	1	3,000	40.0	0.1	6	23,500	141.6	0.2	16	50,582	307.0	0.1	0	0	*
仙北市	2	17,300	14.7	0.7	32	316,613	78.5	3.0	213	1,577,104	116.5	2.8	1	8,514	*
七小口	5	19,500	147.0	0.8	30	83,544	171.3	0.8	176	372,206	102.9	0.7	1	4,127	*
七創業	0	0	*	*	0	0	*	*	6	23,682	241.0	0.0	0	0	*
美郷町	4	49,000	408.3	2.1	14	147,000	216.0	1.4	105	780,594	98.4	1.4	0	0	*
美小口	5	13,000	*	0.6	16	60,100	149.1	0.6	124	307,742	100.7	0.6	0	0	*
美創業	0	0	*	*	2	4,000	*	0.0	2	3,903	*	0.0	0	0	*
大曲支所管内計	49	343,938	104.8	14.6	226	1,519,017	109.7	14.6	1,716	9,278,343	100.2	16.7	6	35,758	105.5
横手市	26	265,500	55.6	11.2	98	1,001,744	60.1	9.6	788	7,221,901	100.4	13.0	2	13,689	30.6
横小口	17	54,070	50.7	2.3	71	242,443	58.3	2.3	726	1,866,772	103.9	3.4	0	0	*
横創業	8	25,000	*	1.1	19	64,586	*	0.6	15	57,129	*	0.1	0	0	*
湯沢市	5	54,000	68.1	2.3	34	271,399	61.0	2.6	269	2,111,799	97.5	3.8	1	10,358	*
ゆ小口	11	34,120	76.0	1.4	48	171,120	105.9	1.6	289	720,234	108.5	1.3	4	15,090	*
羽後町	2	20,000	*	0.8	4	37,080	256.6	0.4	14	62,487	136.4	0.1	0	0	*
東成瀬村	1	10,000	*	0.4	2	20,000	*	0.2	10	65,223	121.4	0.1	0	0	*
東小口	1	10,000	*	0.4	3	14,500	*	0.1	16	46,627	109.6	0.1	0	0	*
横手湯沢支所管内計	71	472,690	66.8	20.0	279	1,822,872	67.4	17.5	2,127	12,152,171	101.6	21.9	7	39,136	77.7
合計	345	2,361,376	101.6	100.0	1,579	10,403,654	102.5	100.0	10,916	55,498,063	108.0	100.0	39	202,409	122.5

セーフティネット保証状況

①金融機関別

(単位:千円, %)

	保 証 承 諾						保 証 承 諾 累 計					
	8月保証承諾			内セーフティネット保証分			30年度保証承諾累計			内セーフティネット保証分		
	件数	金額	構成比	件数	金額	構成比	件数	金額	構成比	件数	金額	構成比
みずほ銀行	1	16,075	0.2	0	0	*	2	56,075	0.2	0	0	*
三菱UFJ銀行	0	0	*	0	0	*	0	0	*	0	0	*
(都市銀行計)	1	16,075	0.2	0	0	*	2	56,075	0.2	0	0	*
秋田銀行	293	2,595,934	39.1	0	0	*	1,267	10,941,481	40.4	2	60,000	0.5
北都銀行	244	3,052,657	46.0	1	3,820	0.1	978	10,865,067	40.2	4	35,520	0.3
荘内銀行	1	3,700	0.1	0	0	*	3	27,400	0.1	0	0	*
青森銀行	3	11,600	0.2	0	0	*	11	124,600	0.5	0	0	*
山形銀行	0	0	*	0	0	*	2	13,000	0.0	0	0	*
東北銀行	2	4,600	0.1	0	0	*	4	20,600	0.1	0	0	*
七十七銀行	0	0	*	0	0	*	2	21,000	0.1	0	0	*
岩手銀行	1	16,000	0.2	0	0	*	6	81,000	0.3	0	0	*
みちのく銀行	2	15,000	0.2	0	0	*	17	139,800	0.5	1	3,800	2.7
(地方銀行計)	546	5,699,491	85.9	1	3,820	0.1	2,290	22,233,949	82.2	7	99,320	0.4
北日本銀行	2	14,500	0.2	0	0	*	17	118,050	0.4	0	0	*
きらやか銀行	4	25,500	0.4	0	0	*	21	200,195	0.7	0	0	*
(第二地方銀行計)	6	40,000	0.6	0	0	*	38	318,245	1.2	0	0	*
秋田信用金庫	33	207,218	3.1	0	0	*	175	1,185,088	4.4	0	0	*
羽後信用金庫	91	351,298	5.3	0	0	*	341	1,664,627	6.2	0	0	*
(信用金庫計)	124	558,516	8.4	0	0	*	516	2,849,715	10.5	0	0	*
秋田県信用組合	47	319,100	4.8	0	0	*	223	1,509,411	5.6	2	9,662	0.6
(信用組合計)	47	319,100	4.8	0	0	*	223	1,509,411	5.6	2	9,662	0.6
商工組合中央金庫	0	0	*	0	0	*	6	93,273	0.3	1	10,400	11.2
(その他計)	0	0	*	0	0	*	6	93,273	0.3	1	10,400	11.2
合 計	724	6,633,182	100.0	1	3,820	0.1	3,075	27,060,667	100.0	10	119,382	0.4

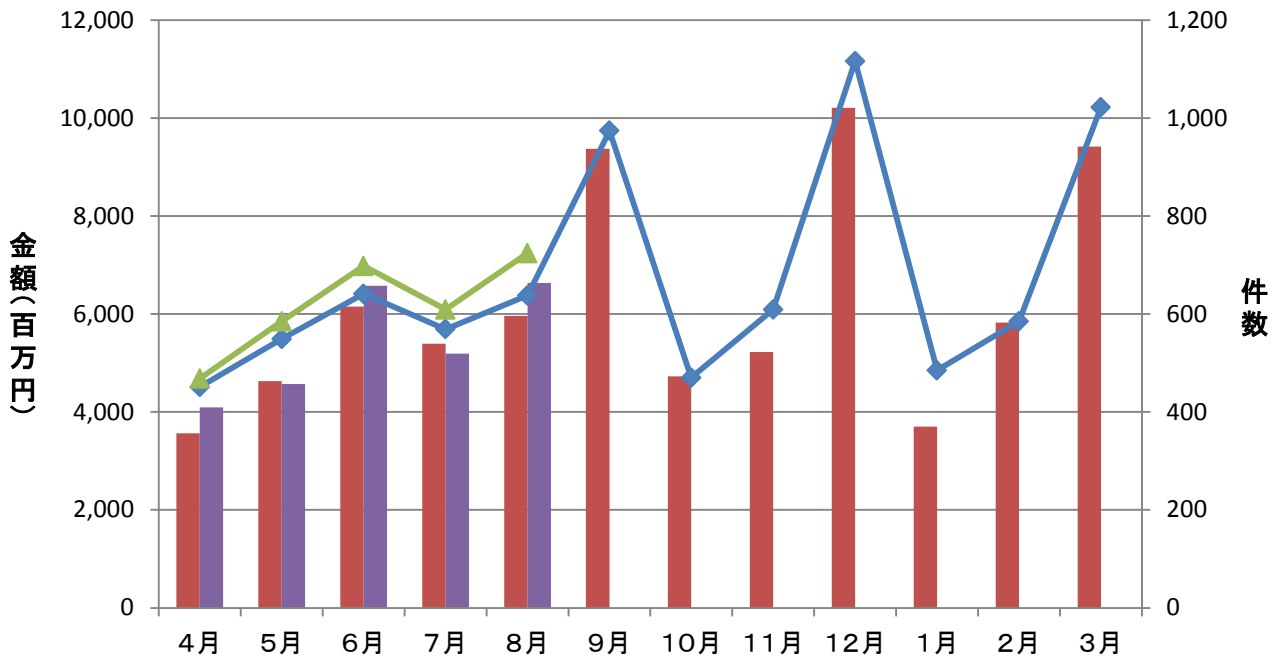
②市町村別

(単位:千円, %)

	保 証 承 諾						保 証 承 諾 累 計					
	8月保証承諾			内セーフティネット保証分			30年度保証承諾累計			内セーフティネット保証分		
	件数	金額	構成比	件数	金額	構成比	件数	金額	構成比	件数	金額	構成比
秋田市	190	1,695,519	25.6	0	0	*	908	8,393,028	31.0	3	26,862	0.3
能代市	46	336,576	5.1	0	0	*	204	1,666,535	6.2	0	0	*
横手市	79	688,452	10.4	0	0	*	320	2,807,025	10.4	2	19,900	0.7
大館市	54	903,880	13.6	0	0	*	214	1,915,084	7.1	1	3,800	0.2
北秋田市	29	156,010	2.4	0	0	*	111	756,810	2.8	0	0	*
由利本荘市	49	360,673	5.4	0	0	*	219	1,562,819	5.8	0	0	*
にかほ市	39	326,868	4.9	0	0	*	122	1,186,942	4.4	0	0	*
男鹿市	12	92,000	1.4	0	0	*	61	497,816	1.8	0	0	*
潟上市	25	262,050	4.0	0	0	*	102	977,580	3.6	0	0	*
湯沢市	41	394,920	6.0	0	0	*	164	1,505,769	5.6	0	0	*
大仙市	62	423,328	6.4	0	0	*	233	1,844,390	6.8	0	0	*
仙北市	18	189,500	2.9	0	0	*	103	954,847	3.5	0	0	*
鹿角市	17	180,332	2.7	1	3,820	2.1	81	767,857	2.8	1	3,820	0.5
13市計	661	6,010,108	90.6	1	3,820	0.1	2,842	24,836,501	91.8	7	54,382	0.2
小坂町	2	50,000	0.8	0	0	*	2	50,000	0.2	0	0	*
鹿角郡計	2	50,000	0.8	0	0	*	2	50,000	0.2	0	0	*
上小阿仁村	1	5,000	0.1	0	0	*	8	125,500	0.5	0	0	*
北秋田郡計	1	5,000	0.1	0	0	*	8	125,500	0.5	0	0	*
藤里町	3	17,000	0.3	0	0	*	9	40,000	0.1	0	0	*
三種町	10	74,000	1.1	0	0	*	43	432,547	1.6	1	15,000	3.5
八峰町	6	30,000	0.5	0	0	*	25	159,680	0.6	0	0	*
山本郡計	19	121,000	1.8	0	0	*	77	632,227	2.3	1	15,000	2.4
五城目町	3	21,300	0.3	0	0	*	15	89,700	0.3	0	0	*
八郎潟町	2	3,000	0.0	0	0	*	10	41,000	0.2	0	0	*
井川町	2	3,700	0.1	0	0	*	13	50,500	0.2	0	0	*
大潟村	3	90,000	1.4	0	0	*	11	291,000	1.1	1	45,000	15.5
南秋田郡計	10	118,000	1.8	0	0	*	49	472,200	1.7	1	45,000	9.5
美郷町	14	177,000	2.7	0	0	*	49	448,120	1.7	0	0	*
仙北郡計	14	177,000	2.7	0	0	*	49	448,120	1.7	0	0	*
羽後町	12	81,674	1.2	0	0	*	31	283,291	1.0	1	5,000	1.8
東成瀬村	3	30,000	0.5	0	0	*	9	74,500	0.3	0	0	*
雄勝郡計	15	111,674	1.7	0	0	*	40	357,791	1.3	1	5,000	1.4
県外	2	40,400	0.6	0	0	*	8	138,328	0.5	0	0	*
合 計	724	6,633,182	100.0	1	3,820	0.1	3,075	27,060,667	100.0	10	119,382	0.4

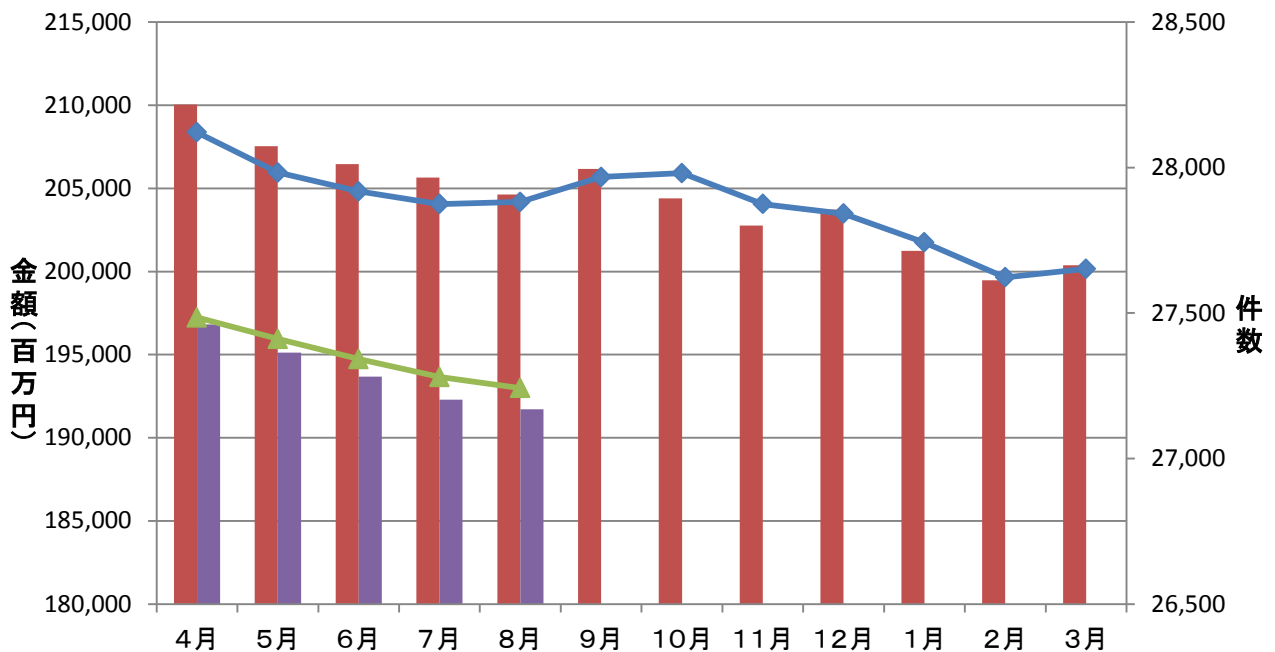
## 保証承諾実績

■ 平成29年度承諾金額 ■ 平成30年度承諾金額 ◆ 平成29年度承諾件数 ▲ 平成30年度承諾件数



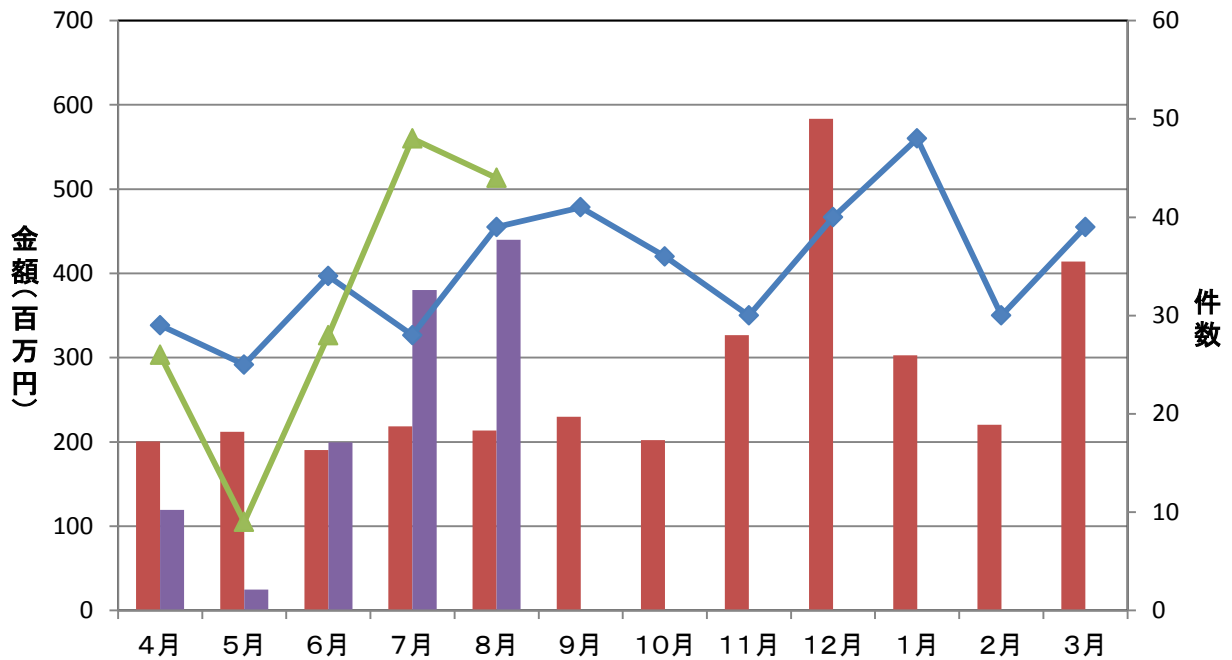
## 保証債務残高実績

■ 平成29年度残高 ■ 平成30年度残高 ◆ 平成29年度残高件数 ▲ 平成30年度残高件数



## 代位弁済実績

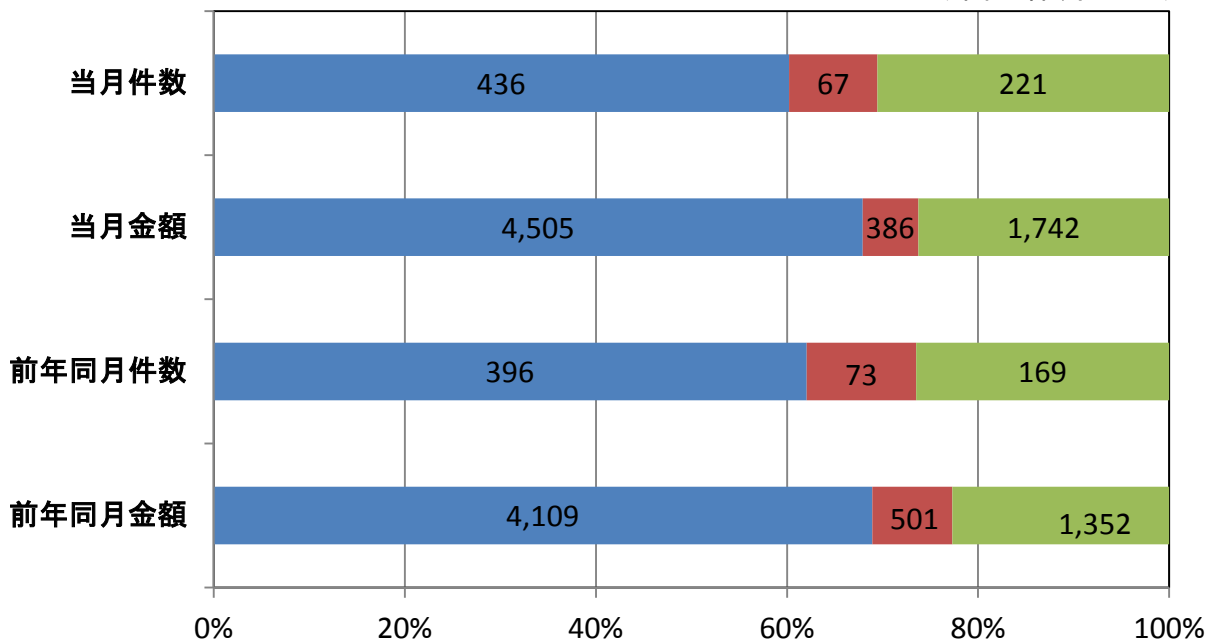
■ 平成29年度代弁金額 ■ 平成30年度代弁金額 ◆ 平成29年度代弁件数 ▲ 平成30年度代弁件数



## 資金使途別保証承諾実績

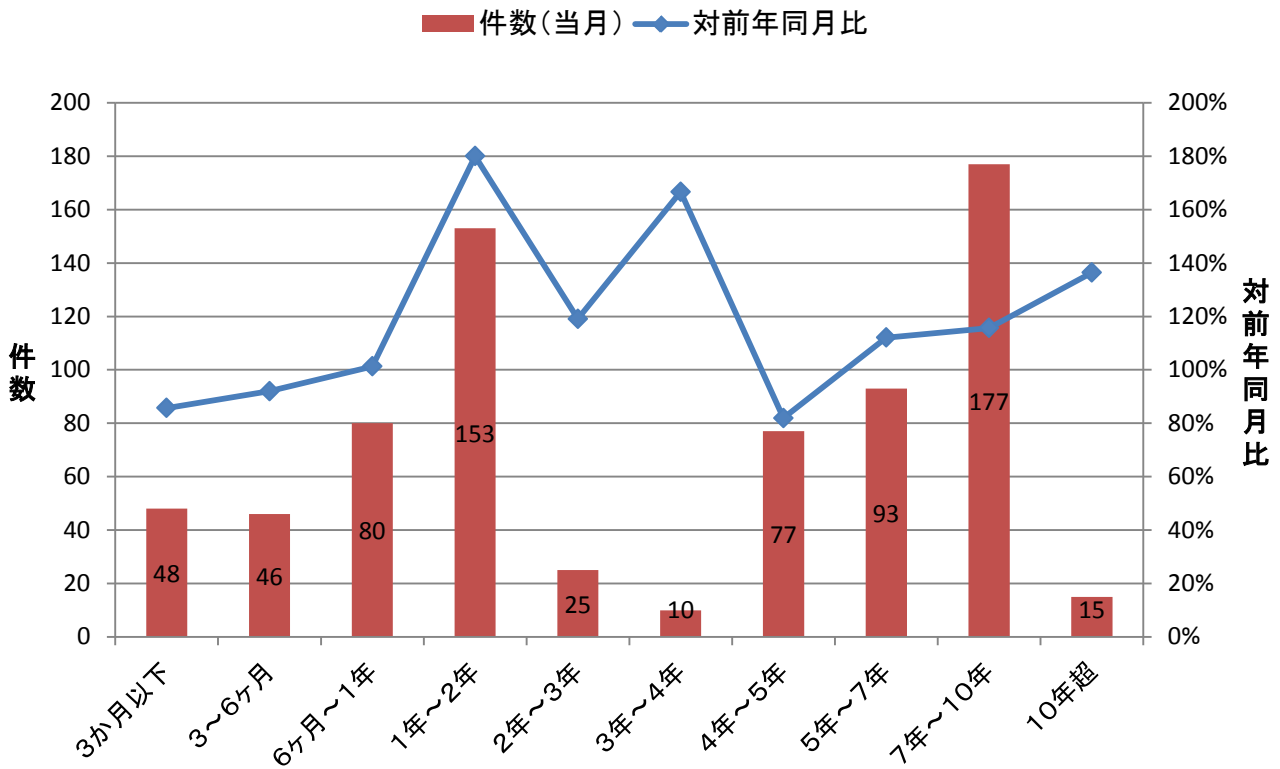
■ 運転資金 ■ 設備資金 ■ 運転設備資金

(単位: 件、百万円)

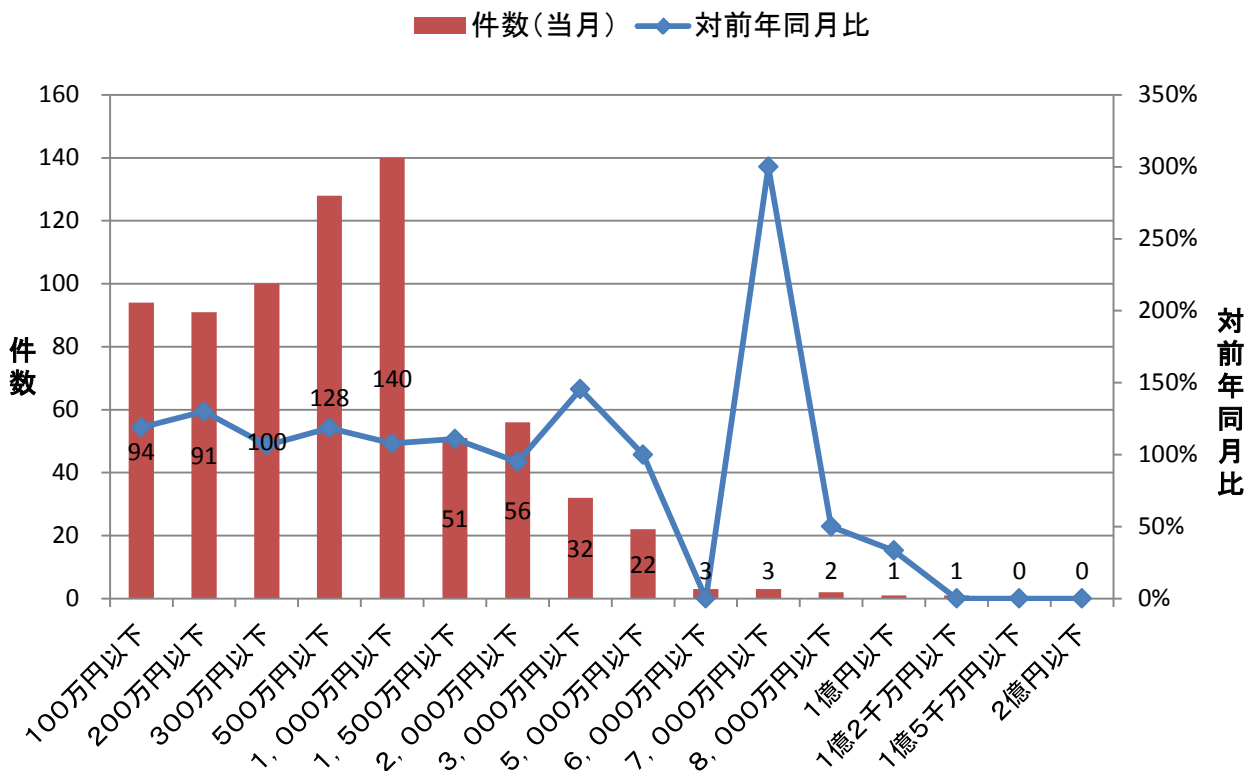




## 期間別保証承諾実績



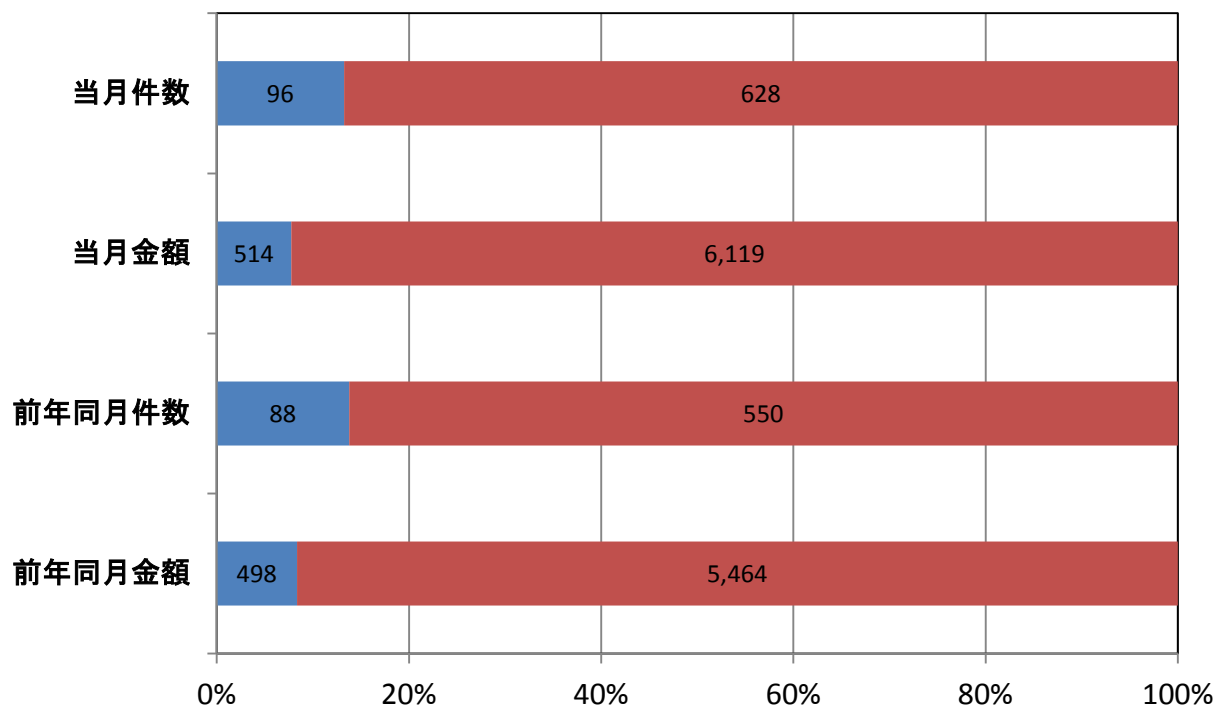
## 金額別保証承諾実績



## 新規・継続別保証承諾実績

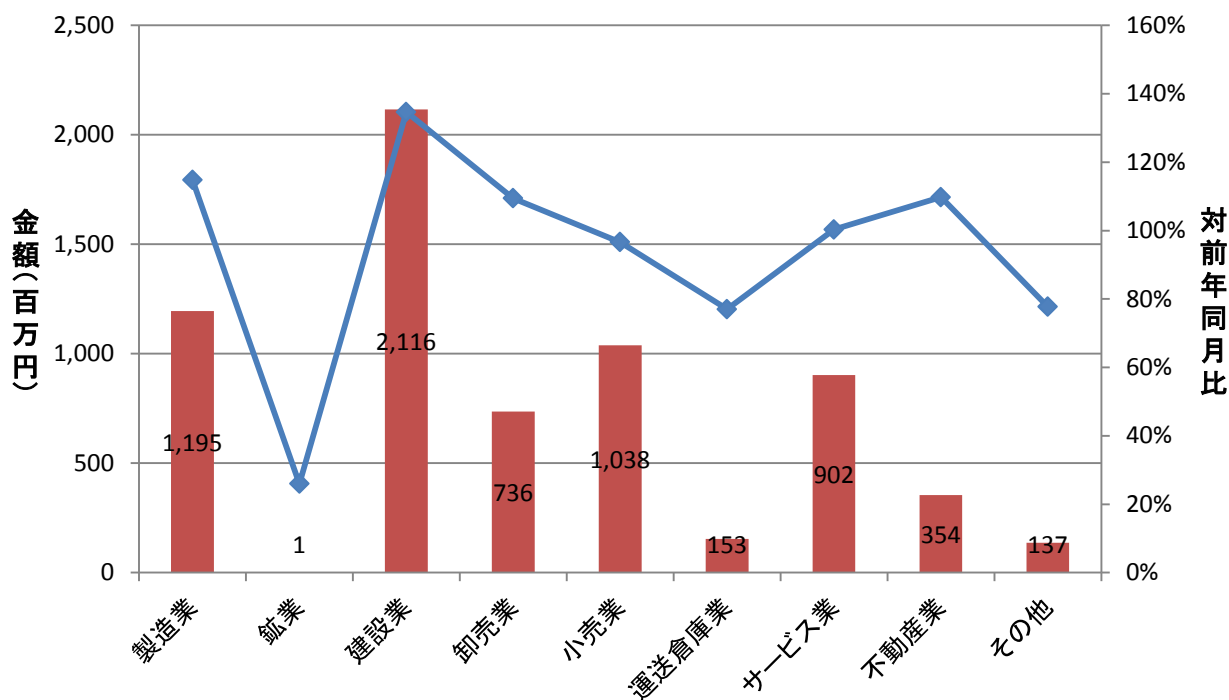
■ 新規 ■ 継続

(単位: 件、百万円)



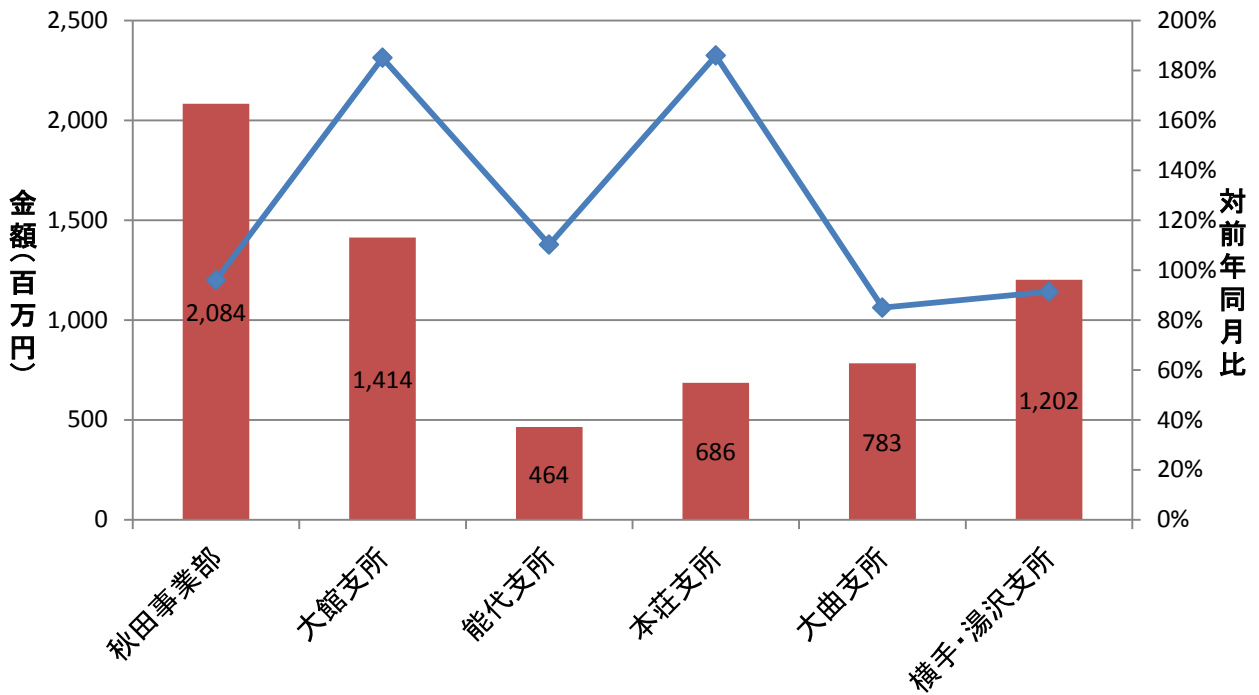
## 業種別保証承諾実績

■ 金額(当月) ◆ 対前年同月比

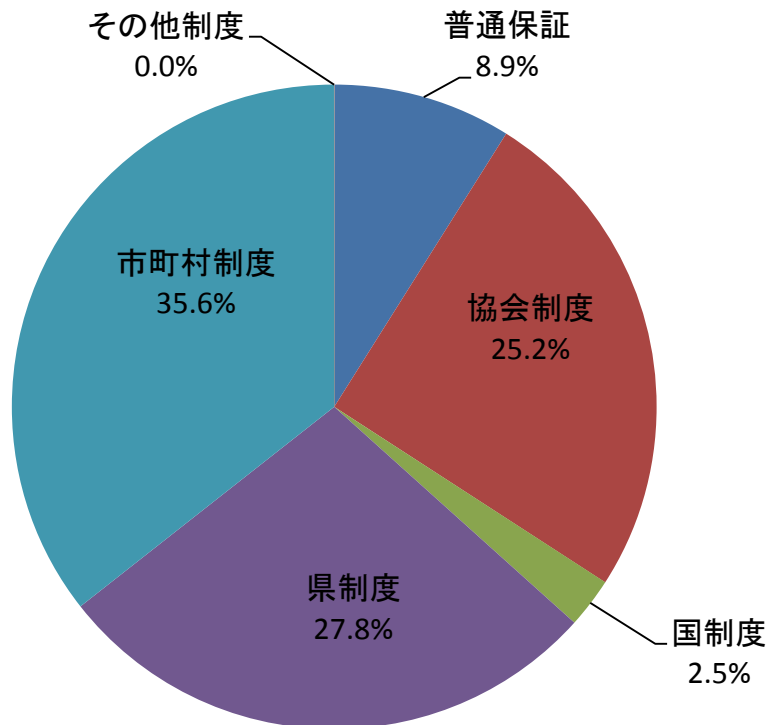


## 部支所別保証承諾実績

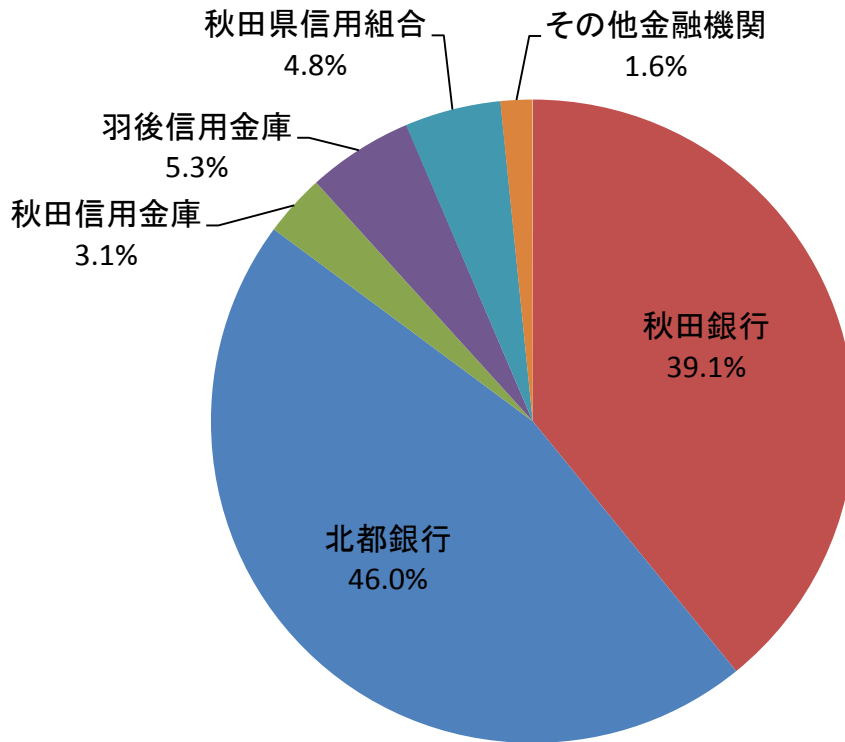
金額(当月)    対前年同月比



## 制度別保証金額割合(当月)



## 金融機関別保証承諾割合



## 金融機関別一般・セーフティネット保証承諾割合(金額、当月)

■ 一般 ■ セーフティ

