

12月事業概況

(単位:千円, %)

項目	件数	金額	対前年比
保証利用企業	13,536	—	98.7
保証申込	1,105	10,227,126	93.8
保証承諾	1,116	10,206,926	91.0
保証残高	27,842	203,721,898	93.4
代位弁済	40	583,478	135.6

資金使途別保証承諾状況

(単位:千円, %)

	12 月 中				29 年 度 累 計			
	件数	金額	前年比	構成比	件数	金額	前年比	構成比
運転資金	607	7,199,489	93.9	70.5	3,518	36,726,027	98.3	66.5
設備資金	85	777,787	59.5	7.6	685	4,840,415	93.0	8.8
運転設備資金	424	2,229,650	99.6	21.8	1,814	13,668,230	106.6	24.7
合 計	1,116	10,206,926	91.0	100.0	6,017	55,234,672	99.7	100.0

期間別保証承諾状況

(単位:千円, %)

	12 月 中				29 年 度 累 計			
	件数	金額	前年比	構成比	件数	金額	前年比	構成比
3か月以下	60	733,587	195.6	7.2	350	3,346,607	106.3	6.1
6か月以下	129	2,203,350	158.1	21.6	566	6,946,497	120.9	12.6
1か年以下	97	747,210	89.1	7.3	700	8,026,169	115.8	14.5
2か年以下	318	1,058,161	76.2	10.4	1,136	4,990,219	88.8	9.0
3か年以下	34	103,190	44.2	1.0	221	756,052	91.8	1.4
4か年以下	12	51,340	50.8	0.5	96	258,056	52.1	0.5
5か年以下	118	713,237	84.2	7.0	724	3,722,111	91.9	6.7
7か年以下	140	1,304,371	104.0	12.8	811	6,938,983	99.9	12.6
10か年以下	193	2,562,880	69.2	25.1	1,330	16,948,079	94.8	30.7
10か年超	15	729,600	67.7	7.1	83	3,301,900	87.7	6.0
合 計	1,116	10,206,926	91.0	100.0	6,017	55,234,672	99.7	100.0

金額別保証承諾状況

(単位:千円, %)

	12 月 中				29 年 度 累 計			
	件数	金額	前年比	構成比	件数	金額	前年比	構成比
100万円以下	262	183,465	74.2	1.8	875	654,247	92.7	1.2
200万円以下	129	228,185	76.0	2.2	758	1,338,425	102.0	2.4
300万円以下	127	367,024	59.6	3.6	811	2,331,681	83.0	4.2
500万円以下	140	625,736	83.7	6.1	931	4,223,289	100.5	7.6
1,000万円以下	190	1,656,585	74.4	16.2	1,216	10,220,259	98.8	18.5
1,500万円以下	74	1,004,171	80.2	9.8	416	5,608,621	81.1	10.2
2,000万円以下	97	1,893,986	85.8	18.6	512	9,884,300	105.5	17.9
3,000万円以下	41	1,123,078	106.5	11.0	245	6,748,225	97.4	12.2
5,000万円以下	38	1,680,695	136.8	16.5	168	7,139,323	98.5	12.9
6,000万円以下	3	174,000	38.0	1.7	21	1,223,861	68.3	2.2
7,000万円以下	4	267,000	410.8	2.6	10	677,000	112.4	1.2
8,000万円以下	4	315,000	100.4	3.1	24	1,897,500	188.0	3.4
1億円以下	7	688,000	229.3	6.7	22	2,158,940	160.2	3.9
1億2千万円以下	0	0	*	*	2	240,000	*	0.4
1億5千万円以下	0	0	*	*	5	689,000	276.9	1.2
2億円以下	0	0	*	*	1	200,000	35.7	0.4
合 計	1,116	10,206,926	91.0	100.0	6,017	55,234,672	99.7	100.0

新規・継続別保証承諾状況

(単位:千円, %)

	12 月 中				29 年 度 累 計			
	件数	金額	前年比	構成比	件数	金額	前年比	構成比
新規	220	827,620	68.4	8.1	813	3,868,814	96.7	7.0
継続	896	9,379,306	93.7	91.9	5,204	51,365,858	99.9	93.0
合 計	1,116	10,206,926	91.0	100.0	6,017	55,234,672	99.7	100.0

金融機関別保証状況

(単位:千円,%)

	保証承諾								12月末保債務残高				代位弁済 (29年度累計)		
	12月中				29年度累計				件数	金額	前年比	構成比	件数	金額	前年比
	件数	金額	前年比	構成比	件数	金額	前年比	構成比							
みずほ銀行	0	0	*	*	4	77,000	31.6	0.1	56	850,133	84.4	0.4	0	0	*
三菱東京UFJ銀行	0	0	*	*	2	110,000	110.0	0.2	43	630,009	85.1	0.3	0	0	*
(都市銀行計)	0	0	*	*	6	187,000	54.4	0.3	99	1,480,142	84.7	0.7	0	0	*
秋田銀行	444	3,129,336	65.5	30.7	2,464	21,011,895	89.1	38.0	12,398	91,436,038	91.2	44.9	135	1,216,532	136.7
北都銀行	426	5,659,252	121.1	55.4	2,084	24,369,057	110.3	44.1	8,816	75,053,977	96.3	36.8	81	407,048	44.4
荘内銀行	1	10,000	*	0.1	5	55,000	275.0	0.1	34	234,403	81.4	0.1	0	0	*
青森銀行	4	31,500	105.0	0.3	19	162,368	147.4	0.3	95	499,510	91.5	0.2	3	8,492	*
山形銀行	3	22,000	200.0	0.2	12	133,000	162.2	0.2	81	613,105	83.3	0.3	0	0	*
東北銀行	2	14,500	103.6	0.1	11	84,200	67.4	0.2	104	611,615	74.1	0.3	3	86,015	549.9
七十七銀行	0	0	*	*	2	11,000	110.0	0.0	12	71,483	58.7	0.0	4	22,414	*
岩手銀行	0	0	*	*	12	72,280	93.7	0.1	70	620,330	92.2	0.3	1	646	*
みちのく銀行	3	10,000	47.6	0.1	26	185,400	99.4	0.3	169	1,120,931	82.8	0.6	1	1,354	*
(地方銀行計)	883	8,876,588	92.9	87.0	4,635	46,084,200	99.6	83.4	21,779	170,261,393	93.2	83.6	228	1,742,501	95.6
北日本銀行	10	102,900	105.5	1.0	48	393,070	69.5	0.7	234	1,648,242	75.5	0.8	2	9,457	*
きらやか銀行	4	58,000	97.5	0.6	36	364,324	109.6	0.7	185	1,394,317	87.8	0.7	0	0	*
(第二地方銀行計)	14	160,900	102.5	1.6	84	757,394	84.3	1.4	419	3,042,559	80.7	1.5	2	9,457	*
秋田信用金庫	49	339,309	71.4	3.3	345	2,559,333	103.7	4.6	1,826	10,469,426	97.7	5.1	15	78,424	157.2
羽後信用金庫	130	587,350	76.3	5.8	647	3,254,433	96.6	5.9	2,268	9,548,929	95.0	4.7	29	387,801	349.2
(信用金庫計)	179	926,659	74.5	9.1	992	5,813,766	99.6	10.5	4,094	20,018,355	96.4	9.8	44	466,225	289.7
秋田県信用組合	37	193,100	77.0	1.9	287	2,152,260	108.6	3.9	1,336	7,250,148	97.3	3.6	28	158,746	61.9
(信用組合計)	37	193,100	77.0	1.9	287	2,152,260	108.6	3.9	1,336	7,250,148	97.3	3.6	28	158,746	61.9
商工組合中央金庫	3	49,679	621.0	0.5	13	240,053	348.7	0.4	114	1,482,653	92.4	0.7	0	0	*
かづの農協	0	0	*	*	0	0	*	*	1	186,648	96.6	0.1	0	0	*
(その他計)	3	49,679	621.0	0.5	13	240,053	348.7	0.4	115	1,669,301	92.8	0.8	0	0	*
合計	1,116	10,206,926	91.0	100.0	6,017	55,234,672	99.7	100.0	27,842	203,721,898	93.3	100.0	302	2,376,929	106.1

業種別保証状況

(単位:千円,%)

	保証承諾								12月末保証債務残高				代位弁済 (29年度累計)		
	12月中				29年度累計				件数	金額	前年比	構成比	件数	金額	前年比
	件数	金額	前年比	構成比	件数	金額	前年比	構成比							
食料品工業	18	166,500	61.3	1.6	169	1,986,599	108.4	3.6	745	6,420,028	95.1	3.2	13	96,438	656.2
繊維品工業	12	178,000	105.3	1.7	104	898,370	124.5	1.6	382	2,608,928	101.6	1.3	4	11,289	18.7
木材・木製品工業	9	107,400	58.9	1.1	69	1,011,068	140.7	1.8	348	3,883,771	94.7	1.9	13	79,736	117.0
家具・器具工業	8	45,600	79.2	0.4	50	198,300	70.0	0.4	220	1,183,964	86.3	0.6	3	13,002	171.5
紙工業	0	0	*	*	6	73,180	148.7	0.1	29	335,049	103.9	0.2	0	0	*
製版・製本業	0	0	*	*	1	5,000	102.0	0.0	2	8,068	76.2	0.0	0	0	*
化学工業	0	0	*	*	1	3,000	50.0	0.0	5	61,685	75.5	0.0	0	0	*
石油石炭工業	0	0	*	*	0	0	*	*	11	242,447	87.8	0.1	0	0	*
ゴム・プラスチック工業	3	13,500	14.2	0.1	12	103,300	65.0	0.2	62	533,177	94.3	0.3	0	0	*
ゴム製品工業	0	0	*	*	1	9,000	112.5	0.0	6	19,171	111.6	0.0	0	0	*
皮革工業	6	15,406	42.8	0.2	21	202,366	222.9	0.4	57	471,556	99.8	0.2	0	0	*
窯業	4	37,500	52.1	0.4	17	166,500	68.7	0.3	109	996,834	83.4	0.5	0	0	*
機械工業	25	249,248	107.6	2.4	102	1,087,827	85.6	2.0	561	5,068,266	88.3	2.5	2	18,247	201.1
電気機器工業	8	98,400	50.1	1.0	44	734,064	93.3	1.3	230	2,740,770	86.6	1.3	0	0	*
車輛工業	1	1,000	200.0	0.0	10	245,200	360.6	0.4	46	601,608	103.8	0.3	0	0	*
船舶工業	0	0	*	*	0	0	*	*	6	8,081	70.6	0.0	0	0	*
金属工業	10	65,500	20.7	0.6	49	592,929	73.6	1.1	302	3,535,833	84.6	1.7	0	0	*
ソフトウェア業	4	52,700	77.7	0.5	20	124,400	75.3	0.2	70	519,620	86.9	0.3	0	0	*
情報処理サービス業	0	0	*	*	3	19,889	331.5	0.0	6	25,022	111.3	0.0	0	0	*
農林漁業	1	20,000	*	0.2	2	23,000	153.3	0.0	53	234,198	79.9	0.1	1	6,095	18.9
その他の工業	29	103,591	38.8	1.0	173	898,751	98.8	1.6	848	3,324,581	95.9	1.6	13	75,714	100.0
製造業計	138	1,154,345	58.3	11.3	854	8,382,743	102.8	15.2	4,098	32,822,656	91.7	16.1	49	300,521	91.3
鉱業	3	83,000	94.3	0.8	12	197,970	92.6	0.4	102	1,203,744	96.7	0.6	0	0	*
建設業	330	3,575,127	118.9	35.0	1,770	16,768,471	109.3	30.4	7,369	48,309,117	94.5	23.7	47	281,902	63.7
卸売業	59	845,182	99.7	8.3	419	5,825,038	89.6	10.5	2,031	20,152,874	90.9	9.9	47	539,627	238.8
小売業	280	1,996,689	88.5	19.6	1,446	9,958,303	93.4	18.0	6,760	35,927,422	91.9	17.6	102	878,525	154.1
運送倉庫業	23	215,224	70.0	2.1	134	1,735,539	84.6	3.1	887	8,520,677	89.1	4.2	9	58,449	*
サービス業	198	1,485,159	110.2	14.6	986	8,357,058	110.0	15.1	4,563	34,894,949	94.1	17.1	48	317,906	55.2
不動産業	58	687,020	106.2	6.7	272	2,926,422	94.0	5.3	1,337	12,651,328	100.4	6.2	0	0	*
その他	27	165,180	22.5	1.6	124	1,083,129	61.2	2.0	695	9,239,131	96.9	4.5	0	0	*
非製造業計	978	9,052,581	98.0	88.7	5,163	46,851,929	99.2	84.8	23,744	170,899,241	93.7	83.9	253	2,076,409	108.6
合計	1,116	10,206,926	91.0	100.0	6,017	55,234,672	99.7	100.0	27,842	203,721,898	93.3	100.0	302	2,376,929	106.1

市町村別保証状況

(単位:千円,%)

	保証承諾								12月末保証債務残高				代位弁済 (29年度累計)		
	12月中				29年度累計				件数	金額	前年比	構成比	件数	金額	前年比
	件数	金額	前年比	構成比	件数	金額	前年比	構成比							
秋田市	276	3,012,566	107.1	29.5	1,664	17,098,284	98.9	31.0	8,439	66,128,037	92.4	32.5	82	355,256	100.8
能代市	59	642,850	164.8	6.3	348	2,645,183	79.3	4.8	1,660	10,992,312	89.3	5.4	28	267,927	133.3
横手市	147	1,129,192	72.4	11.1	772	6,764,834	106.1	12.2	2,714	20,707,561	99.0	10.2	33	306,832	76.5
大館市	92	1,035,630	156.2	10.1	445	4,464,920	103.0	8.1	2,012	14,501,244	93.9	7.1	29	176,049	79.6
北秋田市	34	244,000	71.8	2.4	176	1,871,530	133.7	3.4	679	4,806,704	104.4	2.4	7	50,417	38.8
由利本荘市	68	303,490	49.1	3.0	440	2,850,614	104.4	5.2	2,063	10,791,811	87.8	5.3	26	204,138	321.1
にかほ市	52	304,490	60.7	3.0	221	1,624,025	74.6	2.9	1,055	7,859,233	91.0	3.9	4	19,860	7.7
男鹿市	16	149,980	37.6	1.5	132	1,404,670	89.6	2.5	746	6,206,236	102.3	3.0	2	792	2.5
潟上市	38	338,650	88.1	3.3	160	1,458,494	85.5	2.6	813	5,793,938	99.1	2.8	3	6,097	13.2
湯沢市	57	572,600	107.0	5.6	320	2,867,103	110.9	5.2	1,292	9,575,521	89.8	4.7	18	315,725	391.9
大仙市	107	1,098,890	99.5	10.8	485	4,397,092	103.8	8.0	2,253	17,211,294	93.0	8.4	11	95,315	159.3
仙北市	39	307,690	74.2	3.0	186	1,710,166	109.6	3.1	863	6,160,063	94.9	3.0	13	89,248	56.2
鹿角市	33	292,804	68.8	2.9	163	1,642,044	108.8	3.0	967	7,055,965	91.1	3.5	23	257,977	179.3
13市計	1,018	9,432,832	93.0	92.4	5,512	50,798,958	100.0	92.0	25,556	187,789,918	93.4	92.2	279	2,145,633	99.9
小坂町	4	38,000	84.4	0.4	15	94,100	88.4	0.2	100	902,967	89.7	0.4	0	0	*
鹿角郡計	4	38,000	84.4	0.4	15	94,100	88.4	0.2	100	902,967	89.7	0.4	0	0	*
上小阿仁村	4	29,000	2,900.0	0.3	9	60,300	75.9	0.1	56	428,617	93.5	0.2	0	0	*
北秋田郡計	4	29,000	2,900.0	0.3	9	60,300	75.9	0.1	56	428,617	93.5	0.2	0	0	*
藤里町	3	15,000	111.1	0.1	21	107,700	98.8	0.2	84	392,200	120.4	0.2	0	0	*
三種町	18	146,800	56.4	1.4	84	744,510	71.5	1.3	455	3,032,981	95.2	1.5	3	16,703	153.6
八峰町	3	17,900	238.7	0.2	32	226,100	181.1	0.4	161	801,137	89.4	0.4	6	23,287	250.6
山本郡計	24	179,700	63.9	1.8	137	1,078,310	84.6	2.0	700	4,226,318	95.9	2.1	9	39,990	198.3
五城目町	5	21,500	29.3	0.2	54	296,890	91.5	0.5	245	1,691,149	91.5	0.8	2	1,489	20.4
八郎潟町	9	40,744	72.8	0.4	30	129,444	82.0	0.2	136	666,091	85.7	0.3	0	0	*
井川町	7	60,300	203.0	0.6	24	194,800	179.5	0.4	91	495,940	101.9	0.2	5	45,717	*
大潟村	2	15,500	27.2	0.2	14	401,500	72.1	0.7	33	586,274	74.4	0.3	0	0	*
南秋田郡計	23	138,044	63.9	1.4	122	1,022,634	89.1	1.9	505	3,439,454	88.2	1.7	7	47,206	223.9
美郷町	26	158,550	66.2	1.6	103	730,720	77.7	1.3	430	2,754,408	98.8	1.4	1	805	2.8
仙北郡計	26	158,550	66.2	1.6	103	730,720	77.7	1.3	430	2,754,408	98.8	1.4	1	805	2.8
羽後町	12	170,000	85.1	1.7	76	714,890	148.0	1.3	300	1,555,895	98.5	0.8	1	6,095	*
東成瀬村	1	1,000	2.6	0.0	18	163,000	75.6	0.3	61	439,038	87.9	0.2	0	0	*
雄勝郡計	13	171,000	71.9	1.7	94	877,890	125.7	1.6	361	1,994,934	96.0	1.0	1	6,095	*
県外	4	59,800	119.6	0.6	25	571,760	167.2	1.0	134	2,185,283	86.2	1.1	5	137,201	616.9
合計	1,116	10,206,926	91.0	100.0	6,017	55,234,672	99.7	100.0	27,842	203,721,898	93.3	100.0	302	2,376,929	106.1

事業部・支所別状況

(単位:千円,%)

	保証承諾								12月末保証債務残高				代位弁済 (29年度累計)		
	12月中				29年度累計				件数	金額	前年比	構成比	件数	金額	前年比
	件数	金額	前年比	構成比	件数	金額	前年比	構成比							
秋田事業部	354	3,620,230	92.6	35.5	2,081	21,026,672	97.0	38.1	10,503	81,670,638	93.8	40.1	97	417,436	73.8
大館支所	168	1,640,734	111.2	16.1	813	8,189,694	110.7	14.8	3,841	28,108,507	94.7	13.8	59	484,443	113.3
能代支所	82	812,550	120.8	8.0	485	3,796,693	81.0	6.9	2,384	15,650,243	90.1	7.7	35	305,848	145.5
本荘支所	121	609,980	54.6	6.0	658	4,539,639	92.1	8.2	3,124	18,780,542	88.5	9.2	30	223,998	70.4
大曲支所	169	1,600,640	91.1	15.7	772	6,894,348	98.2	12.5	3,566	26,745,117	93.1	13.1	25	185,368	85.3
横手湯沢支所	222	1,922,792	84.1	18.8	1,208	10,787,627	111.3	19.5	4,424	32,766,851	95.9	16.1	56	759,837	151.3
合計	1,116	10,206,926	91.0	100.0	6,017	55,234,672	99.7	100.0	27,842	203,721,898	93.3	100.0	302	2,376,929	106.1

制度別保証状況

(単位:千円, %)

	保証承諾								12月末保証債務残高				代位弁済 (29年度累計)		
	12月中				29年度累計				件数	金額	前年比	構成比	件数	金額	前年比
	件数	金額	前年比	構成比	件数	金額	前年比	構成比							
普通保証	58	1,925,838	221.9	18.9	184	6,405,803	139.8	11.6	662	15,679,767	115.8	7.7	9	73,016	35.5
継続短期	12	202,000	*	2.0	152	1,679,300	*	3.0	135	1,412,800	*	0.7	0	0	*
長期安定	0	0	*	*	0	0	*	*	8	138,994	88.6	0.1	0	0	*
長期資金	0	0	*	*	0	0	*	*	13	450,877	80.2	0.2	0	0	*
当座貸越	15	365,000	83.0	3.6	96	2,323,000	96.0	4.2	218	5,362,218	91.4	2.6	1	10,043	68.1
カードローン	68	530,500	171.4	5.2	325	2,206,000	125.6	4.0	741	4,613,564	101.1	2.3	2	7,850	*
カードmini	259	311,400	58.0	3.1	763	1,129,950	63.3	2.0	2,192	3,443,598	102.4	1.7	14	20,693	136.9
流動資産(根保証)	1	4,000	100.0	0.0	13	426,400	125.7	0.8	15	439,920	101.7	0.2	0	0	*
特定社債	0	0	*	*	1	24,000	*	0.0	9	432,000	67.5	0.2	0	0	*
秋田銀行提携保証	5	62,000	89.9	0.6	30	381,690	41.8	0.7	198	1,972,981	89.9	1.0	2	11,974	*
Bizこまち	1	8,000	800.0	0.1	7	34,500	62.4	0.1	59	159,282	104.5	0.1	0	0	*
北都銀行提携保証	63	1,125,400	168.6	11.0	279	4,530,770	118.7	8.2	756	7,894,697	106.6	3.9	2	9,337	43.8
ほくと創業	2	11,500	127.8	0.1	10	36,500	45.2	0.1	57	185,607	108.8	0.1	2	3,446	94.3
秋田信金提携保証	0	0	*	*	0	0	*	*	10	14,858	43.9	0.0	0	0	*
あきしん創業	1	3,000	31.6	0.0	6	23,300	74.0	0.0	20	70,261	143.6	0.0	0	0	*
羽後信金提携保証	3	6,700	244.5	0.1	26	59,690	145.9	0.1	33	61,577	129.2	0.0	1	3,106	*
県信組提携保証	0	0	*	*	4	23,000	127.8	0.0	28	58,999	83.5	0.0	1	5,142	265.4
順風満帆	4	200,500	135.7	2.0	28	1,541,400	142.9	2.8	67	3,734,651	163.1	1.8	0	0	*
その他	0	0	*	*	0	0	*	*	6	37,740	54.5	0.0	0	0	*
協会制度計	434	2,830,000	128.3	27.7	1,740	14,419,500	116.7	26.1	4,565	30,484,625	108.6	15.0	25	71,590	67.3
国経営安定	0	0	*	*	3	153,544	219.3	0.3	79	1,148,626	94.3	0.6	6	32,035	75.9
金融安定化(金融変化対応)	0	0	*	*	0	0	*	*	1	1,951	23.4	0.0	1	6,021	*
経営革新関連	0	0	*	*	0	0	*	*	2	41,526	91.3	0.0	0	0	*
安定化(借換)	0	0	*	*	0	0	*	*	5	64,579	92.6	0.0	0	0	*
全国緊急	0	0	*	*	0	0	*	*	19	290,817	86.3	0.1	0	0	*
震災緊急	0	0	*	*	0	0	*	*	3	53,141	86.1	0.0	0	0	*
経営力強化	1	21,000	13.3	0.2	6	171,879	83.3	0.3	33	929,862	129.9	0.5	0	0	*
経保GL保証	0	0	*	*	0	0	*	*	0	0	*	*	0	0	*
経改サポート	0	0	*	*	2	6,102	2.7	0.0	16	282,612	173.3	0.1	0	0	*
経営力向上	0	0	*	*	0	0	*	*	0	0	*	*	0	0	*
地域経済牽引	0	0	*	*	0	0	*	*	0	0	*	*	0	0	*
その他	0	0	*	*	0	0	*	*	3	5,740	73.6	0.0	0	0	*
国制度計	1	21,000	9.7	0.2	11	331,525	65.7	0.6	161	2,818,854	107.1	1.4	7	38,056	66.9
振興資金(固定)	20	153,900	52.9	1.5	166	1,552,520	63.6	2.8	358	2,635,020	84.7	1.3	4	30,106	22.1
振興資金(変動)	82	1,192,673	120.8	11.7	499	7,182,364	90.9	13.0	2,559	29,345,195	91.3	14.4	37	367,325	214.1
振興資金(小規模)	0	0	*	*	3	8,500	24.6	0.0	30	97,613	74.2	0.0	0	0	*
振興資金(23年地震)	0	0	*	*	0	0	*	*	2,598	14,369,397	71.0	7.1	44	320,726	125.7
災害復旧	0	0	*	*	0	0	*	*	15	40,784	60.9	0.0	0	0	*
県ABL(根保証)	3	32,000	266.7	0.3	20	266,800	119.3	0.5	29	446,800	119.0	0.2	1	15,863	*
経営安定受注減	14	240,521	51.4	2.4	120	1,987,548	71.4	3.6	622	7,821,260	100.1	3.8	10	131,645	221.0
経営安定原油対策	0	0	*	*	0	0	*	*	20	30,803	32.8	0.0	1	1,716	*
原油価格対策	0	0	*	*	0	0	*	*	429	1,535,853	58.8	0.8	7	70,390	87.6
県緊急対策	0	0	*	*	0	0	*	*	3,755	29,675,093	69.6	14.6	53	696,637	119.0
県取引安定	0	0	*	*	0	0	*	*	1	3,782	66.7	0.0	0	0	*
受注減小	15	84,000	53.0	0.8	120	548,737	83.2	1.0	476	1,728,366	91.1	0.8	17	77,545	153.5
経営安定連倒	0	0	*	*	1	6,500	*	0.0	9	32,767	56.2	0.0	0	0	*
連倒小口	0	0	*	*	0	0	*	*	2	6,275	89.7	0.0	0	0	*
経営安定再生	0	0	*	*	0	0	*	*	94	1,105,683	74.9	0.5	2	30,774	*
経営安定電気	0	0	*	*	0	0	*	*	2	17,999	85.7	0.0	0	0	*
経営安定消費税	0	0	*	*	0	0	*	*	34	303,975	70.0	0.1	0	0	*
経営安定消費強化	3	130,000	325.0	1.3	20	699,000	105.1	1.3	15	193,588	58.8	0.1	0	0	*
経営安定借換	5	117,000	66.9	1.1	45	808,070	60.0	1.5	223	3,476,139	118.5	1.7	2	5,244	23.9
経営安定借換	0	0	*	*	3	41,610	62.0	0.1	31	440,466	90.5	0.2	0	0	*
県創業支援	2	6,000	14.9	0.1	40	140,480	68.6	0.3	343	825,362	80.5	0.4	7	10,707	17.6
新事業事業革新	1	20,000	*	0.2	2	30,000	58.3	0.1	70	1,098,372	81.3	0.5	2	71,844	96.3
県支援創業関連	0	0	*	*	2	5,500	*	0.0	2	5,246	*	0.0	0	0	*
新事業総合あきた	0	0	*	*	0	0	*	*	3	6,086	29.3	0.0	0	0	*
新事業フェニックス	0	0	*	*	0	0	*	*	3	198,122	77.5	0.1	0	0	*
再起支援資金	0	0	*	*	0	0	*	*	2	2,979	405.3	0.0	0	0	*
事業承継資金	0	0	*	*	3	28,500	34.3	0.1	33	334,091	88.1	0.2	1	3,401	*
県小口	2	3,490	84.5	0.0	25	50,410	90.5	0.1	114	222,558	101.5	0.1	0	0	*
県アグリ	1	20,000	*	0.2	1	20,000	500.0	0.0	38	141,234	73.5	0.1	1	6,095	*
エネルギー設備	2	42,000	10.5	0.4	8	106,800	16.5	0.2	55	3,861,941	100.3	1.9	0	0	*
エネルギー支援	0	0	*	*	0	0	*	*	19	976,379	96.1	0.5	0	0	*
29大雨	5	55,600	*	0.5	31	333,880	*	0.6	30	325,229	*	0.2	0	0	*
県制度計	155	2,097,184	77.8	20.5	1,109	13,817,219	79.7	25.0	12,014	101,304,457	80.8	49.7	189	1,840,017	122.1
市町村制度計	468	3,332,904	63.7	32.7	2,973	20,260,626	98.2	36.7	10,440	53,434,195	109.9	26.2	72	354,251	97.1
合計	1,116	10,206,926	91.0	100.0	6,017	55,234,672	99.7	100.0	27,842	203,721,898	93.3	100.0	302	2,376,929	106.1

市町村制度別保証状況

(単位:千円,%)

	保証承諾								12月末保証債務残高				代位弁済 (29年度累計)		
	12月中				29年度累計				件数	金額	前年比	構成比	件数	金額	前年比
	件数	金額	前年比	構成比	件数	金額	前年比	構成比							
秋田市	57	716,094	70.2	21.5	415	4,589,163	109.5	22.7	1,297	10,649,326	120.6	19.9	6	36,696	256.2
秋田市(設備)	0	0	*	*	2	25,800	*	0.1	11	102,583	91.6	0.2	0	0	*
秋田市(空き店舗)	0	0	*	*	0	0	*	*	1	3,550	18.7	0.0	0	0	*
秋田市(商業施設)	0	0	*	*	0	0	*	*	0	0	*	*	0	0	*
秋田市(創業)	4	16,700	*	0.5	24	137,720	118.0	0.7	125	511,518	109.1	1.0	3	10,057	1,870.6
秋田市(新分野)	0	0	*	*	1	4,000	*	0.0	2	10,929	137.9	0.0	0	0	*
秋田市小口	42	162,588	101.5	4.9	322	1,106,020	135.9	5.5	1,009	2,486,633	127.4	4.7	8	12,912	146.3
秋田市中心空き店舗	0	0	*	*	2	14,700	*	0.1	6	48,109	162.1	0.1	0	0	*
秋田市中心市街地設備	0	0	*	*	2	10,640	22.6	0.1	12	132,743	76.7	0.2	0	0	*
男鹿市	5	50,500	132.9	1.5	33	292,170	150.5	1.4	123	780,747	107.0	1.5	0	0	*
男小口	2	5,480	60.9	0.2	23	60,050	111.6	0.3	85	178,149	106.0	0.3	1	289	28.7
潟上市	3	37,450	146.9	1.1	29	258,325	406.3	1.3	86	436,175	130.1	0.8	0	0	*
潟上市小口	6	10,400	81.3	0.3	24	64,218	88.0	0.3	96	225,818	118.7	0.4	0	0	*
五城目町	1	10,000	52.6	0.3	12	74,620	225.4	0.4	45	165,728	127.4	0.3	0	0	*
マル五小口	1	1,500	75.0	0.0	10	17,370	103.1	0.1	40	58,319	90.2	0.1	2	1,489	*
八郎潟町	1	5,000	18.2	0.2	4	24,200	38.5	0.1	31	116,255	99.5	0.2	0	0	*
マル八小口	3	8,500	*	0.3	4	10,000	76.9	0.0	11	24,231	123.6	0.0	0	0	*
井川町	2	20,000	*	0.6	4	30,000	600.0	0.1	9	53,522	179.1	0.1	0	0	*
マル井小口	0	0	*	*	4	6,900	121.1	0.0	10	19,111	97.1	0.0	0	0	*
大潟村	0	0	*	*	0	0	*	*	0	0	*	*	0	0	*
潟小口	0	0	*	*	0	0	*	*	1	7,739	34.9	0.0	0	0	*
秋田事業部管内計	127	1,044,212	79.4	31.3	915	6,725,896	116.9	33.2	3,000	16,011,185	117.8	30.0	20	61,442	117.1
大館市	30	304,830	80.2	9.1	162	1,374,601	78.5	6.8	508	3,667,623	117.1	6.9	1	2,626	9.5
大館市小口	16	30,500	110.5	0.9	66	163,580	86.3	0.8	252	484,086	95.6	0.9	4	7,422	*
大館市(機械)	1	3,200	51.6	0.1	11	39,450	99.2	0.2	112	152,135	78.7	0.3	0	0	*
鹿角市	15	77,404	55.8	2.3	60	435,086	81.7	2.1	180	1,253,456	109.3	2.3	4	13,728	98.1
鹿小口	1	10,000	51.8	0.3	27	92,190	94.2	0.5	121	290,477	110.4	0.5	0	0	*
鹿創業	1	10,000	*	0.3	4	22,000	*	0.1	4	21,527	*	0.0	0	0	*
北秋田市	13	77,800	53.6	2.3	84	546,130	90.5	2.7	236	1,219,383	127.5	2.3	2	9,028	88.9
小坂町	0	0	*	*	3	18,800	81.7	0.1	22	82,949	97.9	0.2	0	0	*
上小阿仁村	3	9,000	*	0.3	6	24,300	79.8	0.1	21	68,859	102.8	0.1	0	0	*
大館支所管内計	80	522,734	71.9	15.7	423	2,716,137	83.1	13.4	1,456	7,240,494	114.0	13.6	11	32,804	62.6
能代市	12	146,700	93.7	4.4	70	690,210	75.4	3.4	302	2,005,208	104.8	3.8	6	21,342	284.8
能小口	16	32,650	84.5	1.0	110	315,190	139.6	1.6	384	775,810	112.5	1.5	1	4,754	124.7
藤里町	0	0	*	*	5	39,400	217.7	0.2	13	70,879	114.0	0.1	0	0	*
藤小口	1	4,500	900.0	0.1	9	26,800	109.8	0.1	28	58,763	150.4	0.1	0	0	*
三種町	4	45,100	38.0	1.4	24	231,090	48.5	1.1	122	914,283	96.9	1.7	1	11,998	*
三小口	4	15,700	74.8	0.5	24	73,070	129.0	0.4	92	184,885	92.9	0.3	0	0	*
八峰町	1	8,400	*	0.3	3	20,800	60.8	0.1	25	113,763	86.4	0.2	1	6,615	91.4
ぶな小口	0	0	*	*	9	26,450	160.3	0.1	49	98,722	92.2	0.2	0	0	*
能代支所管内計	38	253,050	75.4	7.6	254	1,423,010	80.5	7.0	1,015	4,222,313	103.3	7.9	9	44,709	241.1
由利本荘市	7	30,000	38.7	0.9	52	330,445	79.7	1.6	234	1,017,105	98.5	1.9	1	1,560	16.5
由利本荘小口	15	41,290	91.1	1.2	96	255,180	134.2	1.3	302	572,679	116.6	1.1	4	8,098	179.1
由利本荘特例	1	2,500	6.3	0.1	28	121,676	118.5	0.6	151	454,033	106.0	0.8	0	0	*
にかほ市	19	161,490	60.9	4.8	66	616,680	87.1	3.0	262	1,976,910	112.6	3.7	1	5,471	22.2
にかほ小口	8	12,900	24.0	0.4	55	202,890	126.9	1.0	213	477,317	104.4	0.9	0	0	*
に創業	0	0	*	*	4	6,400	*	0.0	4	6,150	*	0.0	0	0	*
本荘支所管内計	50	248,180	51.5	7.4	301	1,533,271	97.3	7.6	1,166	4,504,193	108.2	8.4	6	15,129	31.7
大仙市	22	246,500	41.0	7.4	124	1,276,284	75.8	6.3	647	5,290,440	95.7	9.9	4	37,722	133.5
仙小口	17	50,200	60.0	1.5	102	324,250	82.5	1.6	456	989,506	98.5	1.9	2	10,242	208.2
仙創業	2	5,000	*	0.2	8	26,600	*	0.1	7	20,778	*	0.0	0	0	*
仙北市	10	102,200	104.7	3.1	73	663,798	117.6	3.3	206	1,397,697	128.4	2.6	0	0	*
七小口	6	7,690	15.7	0.2	40	112,527	62.6	0.6	173	380,460	101.5	0.7	0	0	*
七創業	1	2,200	*	0.1	5	20,300	*	0.1	5	19,263	*	0.0	0	0	*
美郷町	6	45,300	36.6	1.4	25	213,560	48.3	1.1	104	848,195	108.5	1.6	0	0	*
美小口	7	25,000	41.1	0.8	27	81,280	61.1	0.4	128	292,993	99.5	0.5	0	0	*
大曲支所管内計	71	484,090	47.6	14.5	404	2,718,599	80.1	13.4	1,726	9,239,331	101.8	17.3	6	47,964	79.0
横手市	45	432,408	49.5	13.0	272	3,114,472	103.1	15.4	790	7,358,683	108.1	13.8	13	110,949	134.7
横小口	37	150,430	130.9	4.5	233	837,320	135.4	4.1	697	1,889,856	107.0	3.5	3	8,629	84.1
湯沢市	14	178,300	64.3	5.3	103	914,421	94.8	4.5	281	2,154,373	106.8	4.0	4	32,624	84.0
ゆり小口	6	19,500	30.7	0.6	62	252,050	119.1	1.2	274	676,974	110.9	1.3	0	0	*
羽後町	0	0	*	*	5	15,450	78.4	0.1	13	43,990	87.7	0.1	0	0	*
東成瀬村	0	0	*	*	1	10,000	50.0	0.0	9	54,391	89.4	0.1	0	0	*
東小口	0	0	*	*	0	0	*	*	13	38,411	87.4	0.1	0	0	*
横手湯沢支所管内計	102	780,638	57.5	23.4	676	5,143,713	105.7	25.4	2,077	12,216,678	107.6	22.9	20	152,202	114.6
合計	468	3,332,904	63.7	100.0	2,973	20,260,626	98.2	100.0	10,440	53,434,195	109.9	100.0	72	354,251	97.1

セーフティネット保証状況

①金融機関別

(単位:千円, %)

	保 証 承 諾						保 証 承 諾 累 計					
	12月保証承諾			内セーフティネット保証分			29年度保証承諾累計			内セーフティネット保証分		
	件数	金額	構成比	件数	金額	構成比	件数	金額	構成比	件数	金額	構成比
みずほ銀行	0	0	*	0	0	*	4	77,000	0.1	0	0	*
三菱東京UFJ銀行	0	0	*	0	0	*	2	110,000	0.2	0	0	*
(都市銀行計)	0	0	*	0	0	*	6	187,000	0.3	0	0	*
秋田銀行	444	3,129,336	30.7	0	0	*	2,464	21,011,895	38.0	10	206,000	1.0
北都銀行	426	5,659,252	55.4	3	13,000	0.2	2,084	24,369,057	44.1	14	287,544	1.2
荘内銀行	1	10,000	0.1	0	0	*	5	55,000	0.1	0	0	*
青森銀行	4	31,500	0.3	0	0	*	19	162,368	0.3	0	0	*
山形銀行	3	22,000	0.2	0	0	*	12	133,000	0.2	0	0	*
東北銀行	2	14,500	0.1	0	0	*	11	84,200	0.2	1	5,000	5.9
七十七銀行	0	0	*	0	0	*	2	11,000	0.0	0	0	*
岩手銀行	0	0	*	0	0	*	12	72,280	0.1	1	11,610	16.1
みちのく銀行	3	10,000	0.1	0	0	*	26	185,400	0.3	1	20,000	10.8
(地方銀行計)	883	8,876,588	87.0	3	13,000	0.1	4,635	46,084,200	83.4	27	530,154	1.2
北日本銀行	10	102,900	1.0	0	0	*	48	393,070	0.7	0	0	*
きらやか銀行	4	58,000	0.6	0	0	*	36	364,324	0.7	0	0	*
(第二地方銀行計)	14	160,900	1.6	0	0	*	84	757,394	1.4	0	0	*
秋田信用金庫	49	339,309	3.3	1	15,000	4.4	345	2,559,333	4.6	2	33,500	1.3
羽後信用金庫	130	587,350	5.8	0	0	*	647	3,254,433	5.9	3	18,600	0.6
(信用金庫計)	179	926,659	9.1	1	15,000	1.6	992	5,813,766	10.5	5	52,100	0.9
秋田県信用組合	37	193,100	1.9	3	9,500	4.9	287	2,152,260	3.9	12	110,800	5.1
(信用組合計)	37	193,100	1.9	3	9,500	4.9	287	2,152,260	3.9	12	110,800	5.1
商工組合中央金庫	3	49,679	0.5	0	0	*	13	240,053	0.4	0	0	*
(その他計)	3	49,679	0.5	0	0	*	13	240,053	0.4	0	0	*
合 計	1,116	10,206,926	100.0	7	37,500	0.4	6,017	55,234,672	100.0	44	693,054	1.3

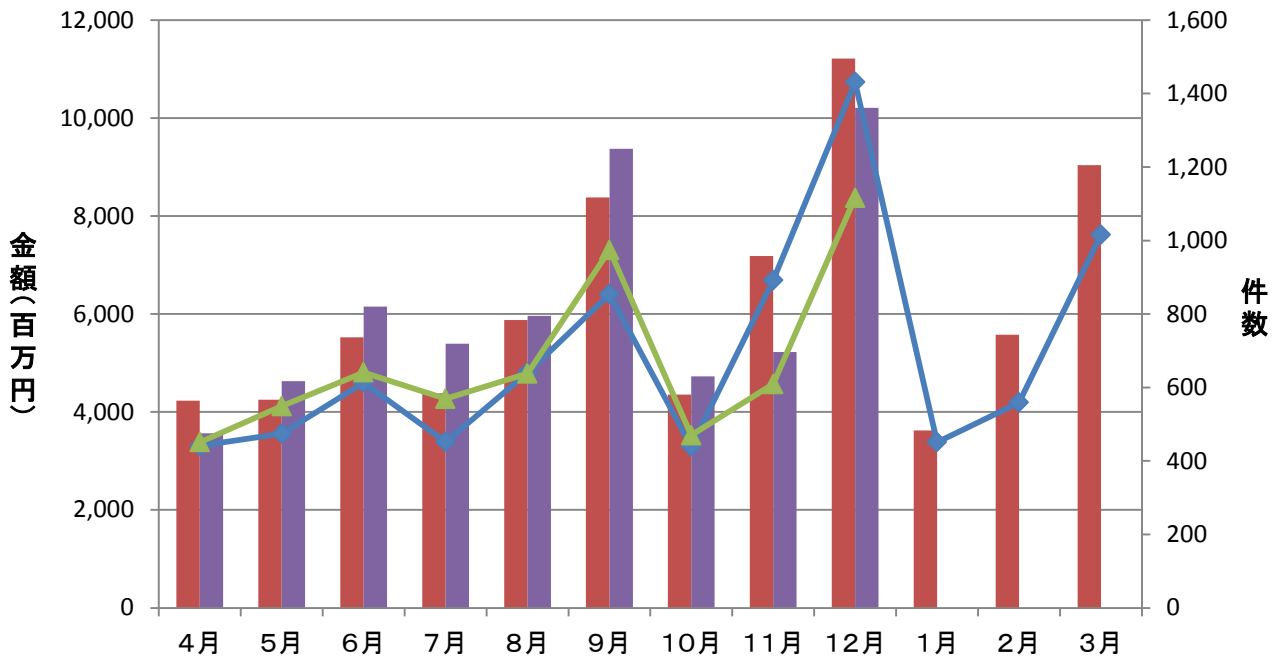
②市町村別

(単位:千円, %)

	保 証 承 諾						保 証 承 諾 累 計					
	12月保証承諾			内セーフティネット保証分			29年度保証承諾累計			内セーフティネット保証分		
	件数	金額	構成比	件数	金額	構成比	件数	金額	構成比	件数	金額	構成比
秋田市	276	3,012,566	29.5	1	15,000	0.5	1,664	17,098,284	31.0	8	191,110	1.1
能代市	59	642,850	6.3	0	0	*	348	2,645,183	4.8	0	0	*
横手市	147	1,129,192	11.1	0	0	*	772	6,764,834	12.2	2	78,000	1.2
大館市	92	1,035,630	10.1	1	5,000	0.5	445	4,464,920	8.1	13	227,844	5.1
北秋田市	34	244,000	2.4	4	15,000	6.1	176	1,871,530	3.4	8	35,000	1.9
由利本荘市	68	303,490	3.0	0	0	*	440	2,850,614	5.2	0	0	*
にかほ市	52	304,490	3.0	0	0	*	221	1,624,025	2.9	1	9,000	0.6
男鹿市	16	149,980	1.5	0	0	*	132	1,404,670	2.5	1	20,000	1.4
潟上市	38	338,650	3.3	0	0	*	160	1,458,494	2.6	0	0	*
湯沢市	57	572,600	5.6	0	0	*	320	2,867,103	5.2	3	39,600	1.4
大仙市	107	1,098,890	10.8	0	0	*	485	4,397,092	8.0	1	30,000	0.7
仙北市	39	307,690	3.0	0	0	*	186	1,710,166	3.1	1	6,000	0.4
鹿角市	33	292,804	2.9	1	2,500	0.9	163	1,642,044	3.0	6	56,500	3.4
13市計	1,018	9,432,832	92.4	7	37,500	0.4	5,512	50,798,958	92.0	44	693,054	1.4
小坂町	4	38,000	0.4	0	0	*	15	94,100	0.2	0	0	*
鹿角郡計	4	38,000	0.4	0	0	*	15	94,100	0.2	0	0	*
上小阿仁村	4	29,000	0.3	0	0	*	9	60,300	0.1	0	0	*
北秋田郡計	4	29,000	0.3	0	0	*	9	60,300	0.1	0	0	*
藤里町	3	15,000	0.1	0	0	*	21	107,700	0.2	0	0	*
三種町	18	146,800	1.4	0	0	*	84	744,510	1.3	0	0	*
八峰町	3	17,900	0.2	0	0	*	32	226,100	0.4	0	0	*
山本郡計	24	179,700	1.8	0	0	*	137	1,078,310	2.0	0	0	*
五城目町	5	21,500	0.2	0	0	*	54	296,890	0.5	0	0	*
八郎潟町	9	40,744	0.4	0	0	*	30	129,444	0.2	0	0	*
井川町	7	60,300	0.6	0	0	*	24	194,800	0.4	0	0	*
大潟村	2	15,500	0.2	0	0	*	14	401,500	0.7	0	0	*
南秋田郡計	23	138,044	1.4	0	0	*	122	1,022,634	1.9	0	0	*
美郷町	26	158,550	1.6	0	0	*	103	730,720	1.3	0	0	*
仙北郡計	26	158,550	1.6	0	0	*	103	730,720	1.3	0	0	*
羽後町	12	170,000	1.7	0	0	*	76	714,890	1.3	0	0	*
東成瀬村	1	1,000	0.0	0	0	*	18	163,000	0.3	0	0	*
雄勝郡計	13	171,000	1.7	0	0	*	94	877,890	1.6	0	0	*
県外	4	59,800	0.6	0	0	*	25	571,760	1.0	0	0	*
合 計	1,116	10,206,926	100.0	7	37,500	0.4	6,017	55,234,672	100.0	44	693,054	1.3

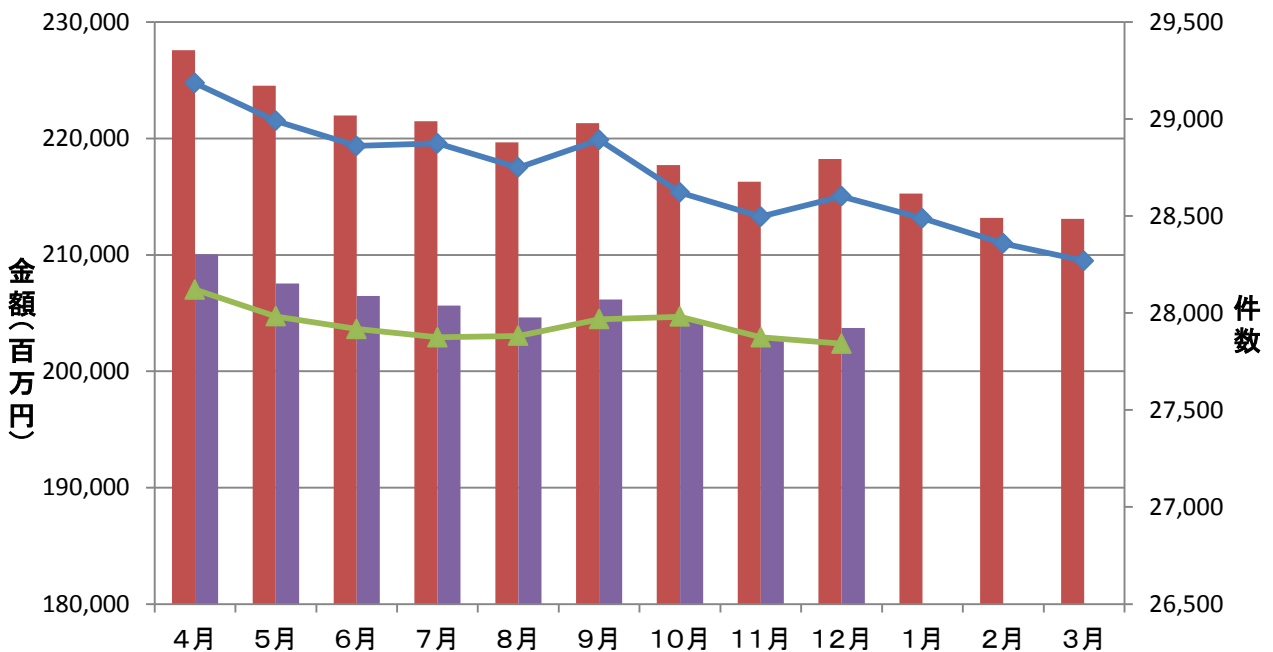
保証承諾実績

■ 平成28年度承諾金額 ■ 平成29年度承諾金額 ◆ 平成28年度承諾件数 ▲ 平成29年度承諾件数



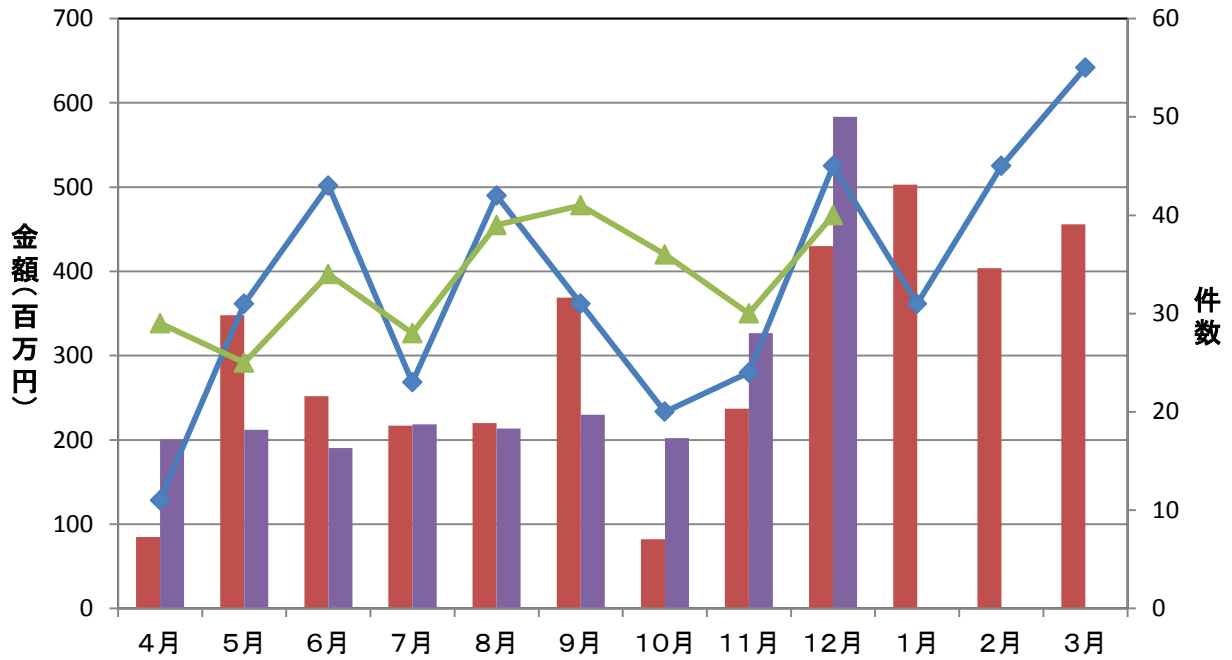
保証債務残高実績

■ 平成28年度残高 ■ 平成29年度残高 ◆ 平成28年度残高件数 ▲ 平成29年度残高件数



代位弁済実績

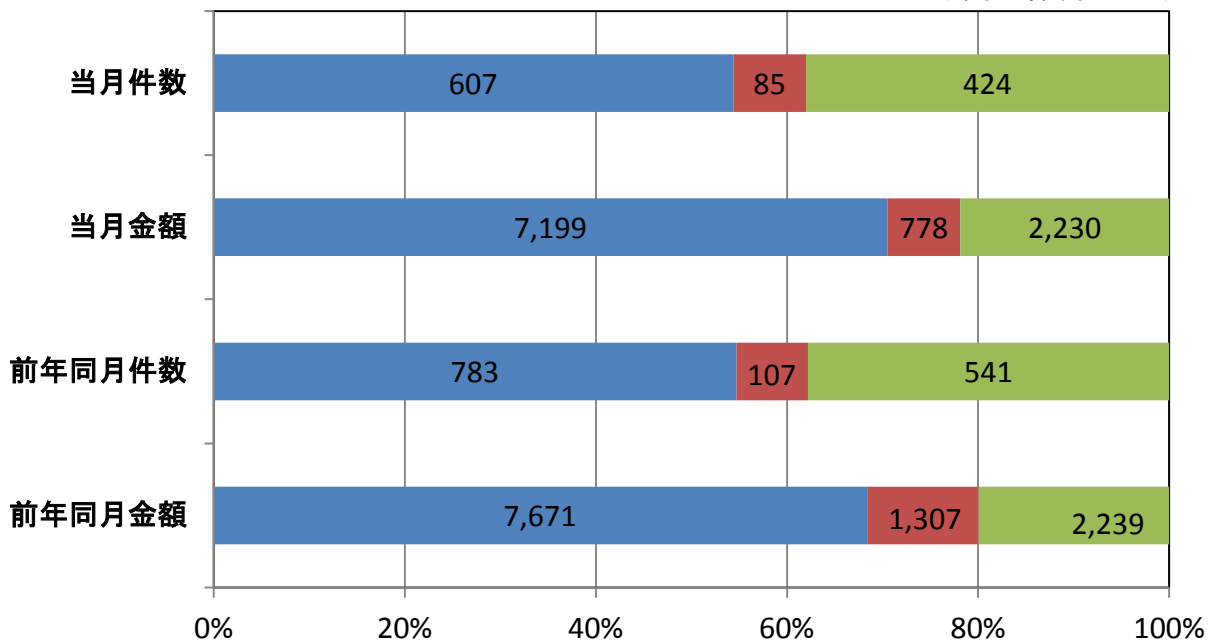
■ 平成28年度代弁金額 ■ 平成29年度代弁金額 ◆ 平成28年度代弁件数 ▲ 平成29年度代弁件数



資金使途別保証承諾実績

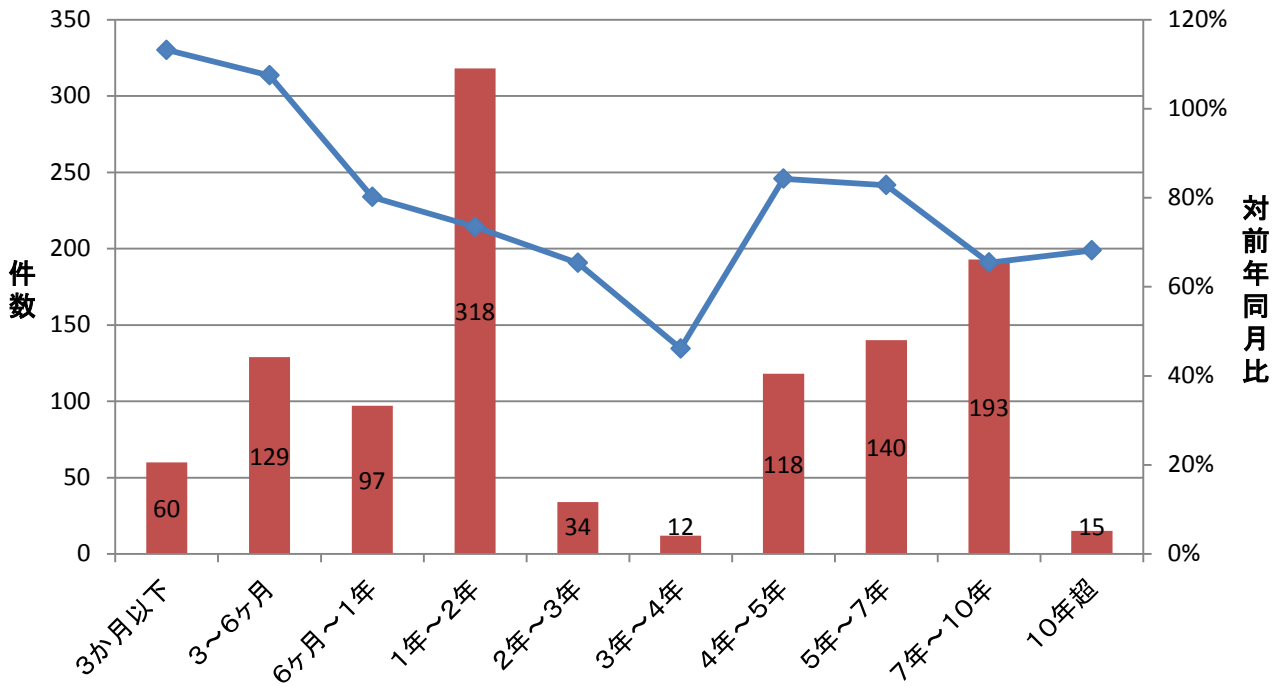
■ 運転資金 ■ 設備資金 ■ 運転設備資金

(単位: 件、百万円)



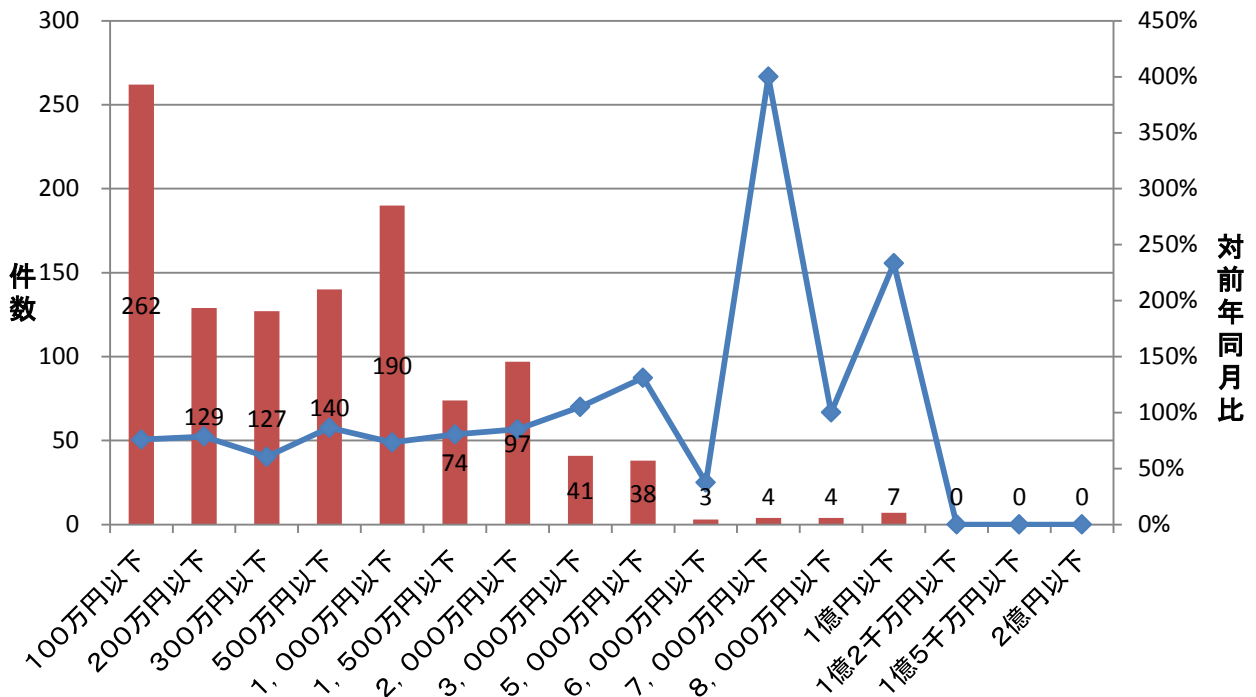
期間別保証承諾実績

■ 件数(当月) ◆ 対前年同月比



金額別保証承諾実績

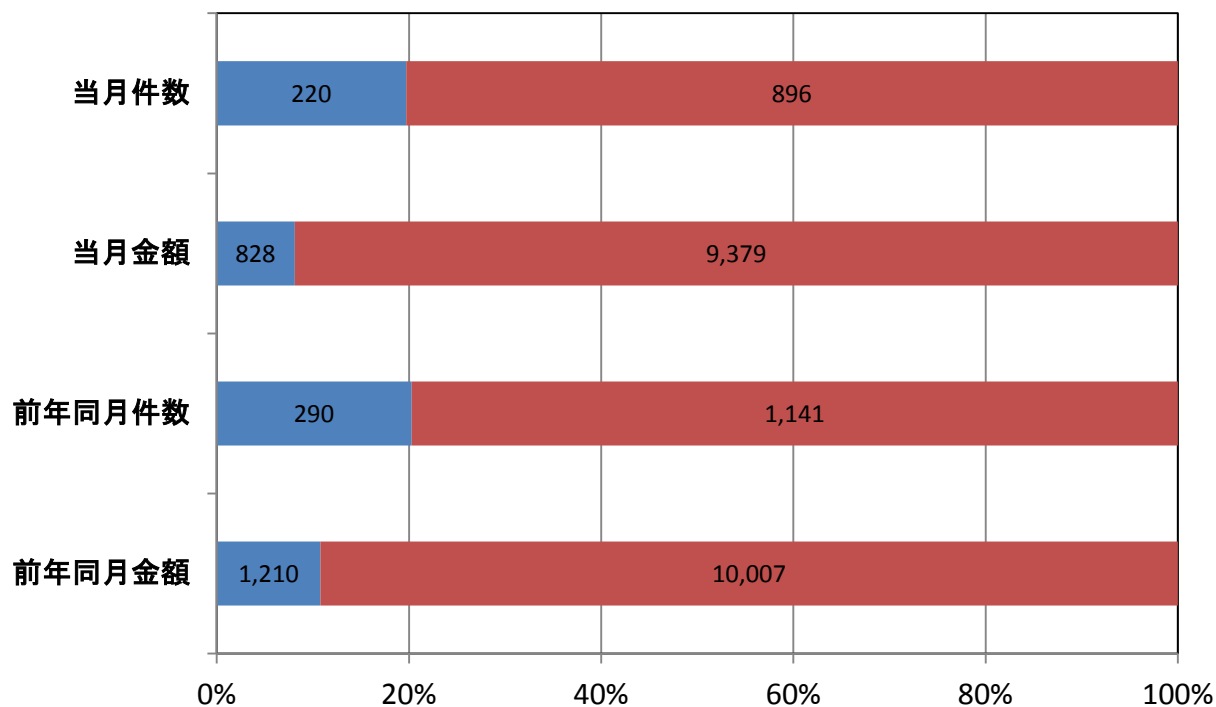
■ 件数(当月) ◆ 対前年同月比



新規・継続別保証承諾実績

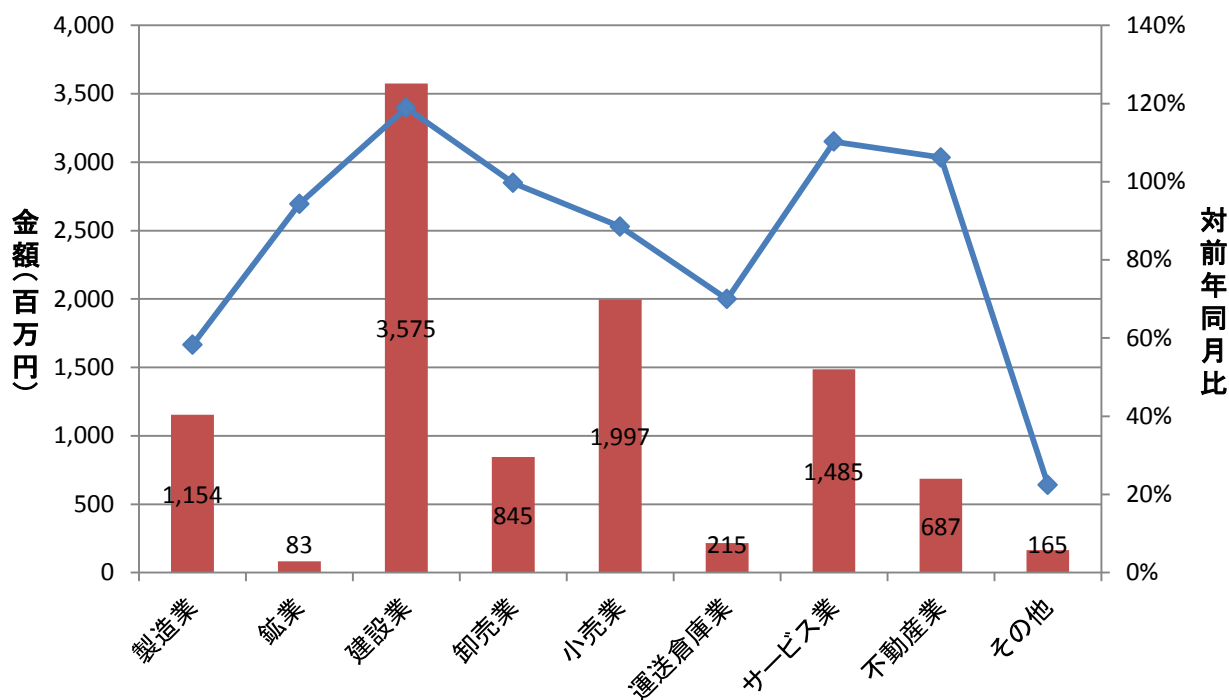
■ 新規 ■ 継続

(単位: 件、百万円)



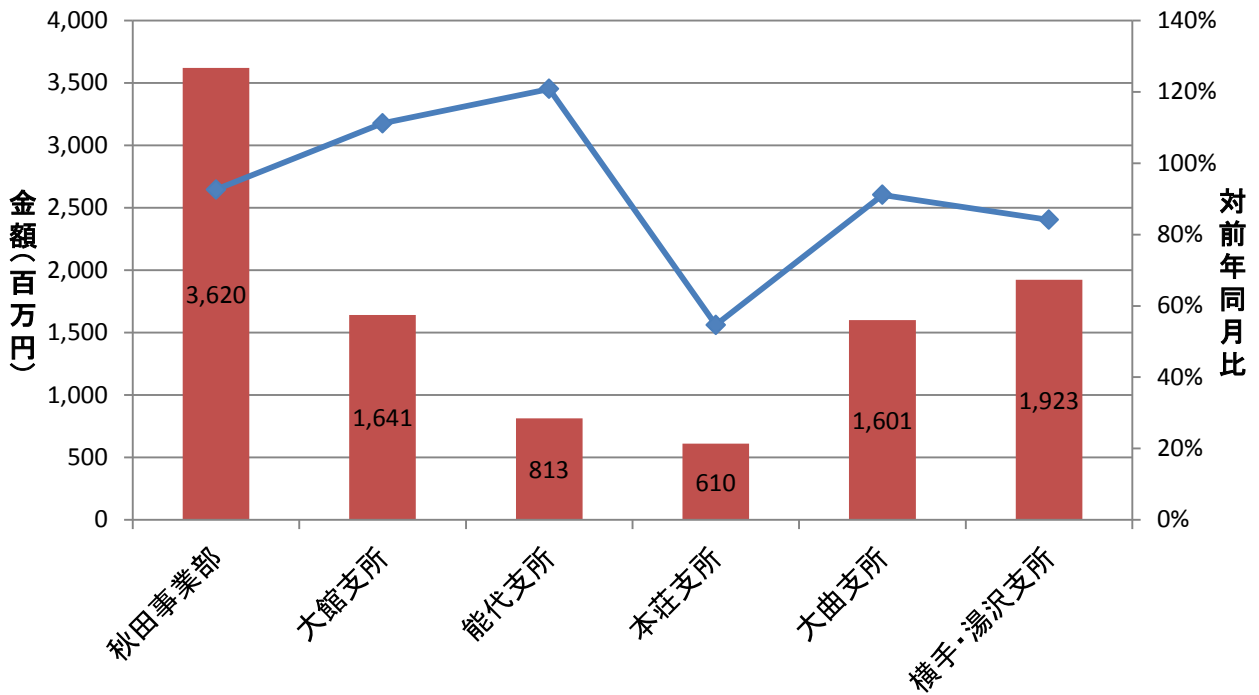
業種別保証承諾実績

■ 金額(当月) ◆ 対前年同月比

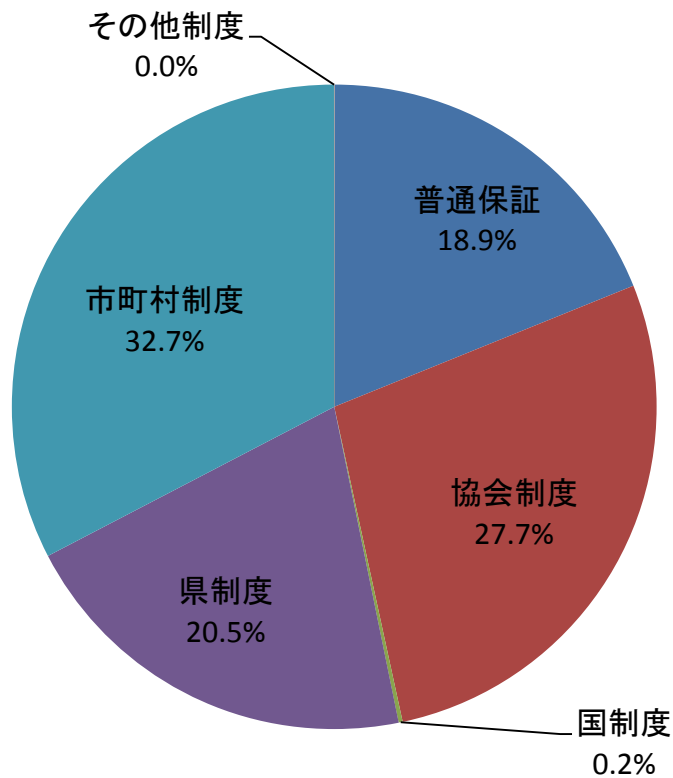


部支所別保証承諾実績

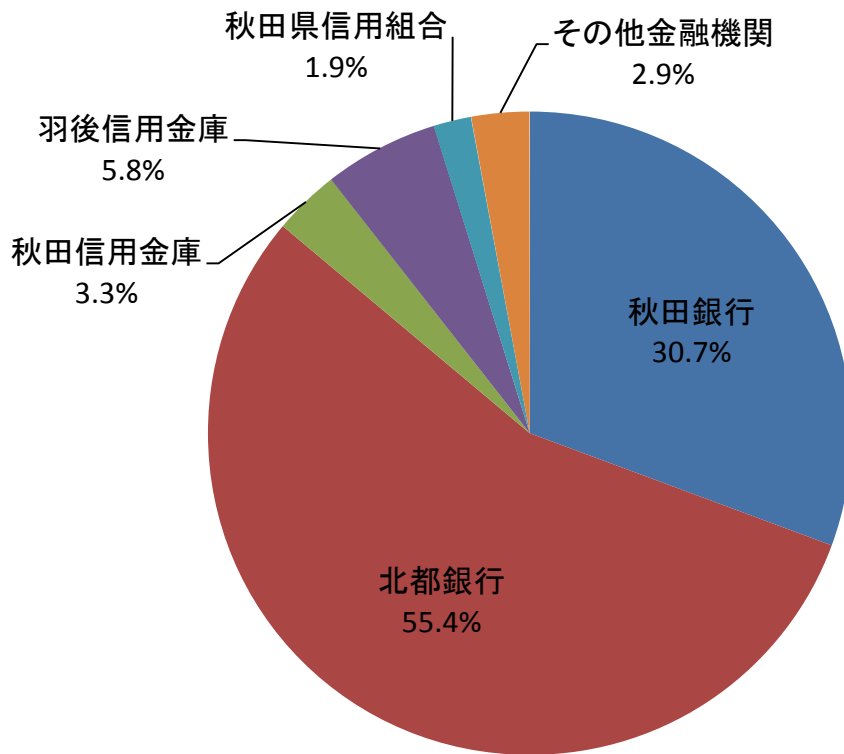
金額(当月) 対前年同月比



制度別保証金額割合(当月)



金融機関別保証承諾割合



金融機関別一般・セーフティネット保証承諾割合(金額、当月)

■ 一般 ■ セーフティ

