

11月事業概況

(単位:千円, %)

項目	件数	金額	対前年比
保証利用企業	13,567	—	99.1
保証申込	614	5,217,757	73.1
保証承諾	609	5,226,797	72.8
保証残高	27,875	202,754,766	93.7
代位弁済	30	326,556	137.9

資金使途別保証承諾状況

(単位:千円, %)

	11 月 中				29 年 度 累 計			
	件数	金額	前年比	構成比	件数	金額	前年比	構成比
運転資金	343	3,255,241	64.9	62.3	2,911	29,526,538	99.4	65.6
設備資金	71	544,966	93.5	10.4	600	4,062,628	104.3	9.0
運転設備資金	195	1,426,590	90.0	27.3	1,390	11,438,580	108.1	25.4
合 計	609	5,226,797	72.8	100.0	4,901	45,027,746	101.9	100.0

期間別保証承諾状況

(単位:千円, %)

	11 月 中				29 年 度 累 計			
	件数	金額	前年比	構成比	件数	金額	前年比	構成比
3か月以下	48	332,100	58.9	6.4	290	2,613,020	94.2	5.8
6か月以下	49	470,150	83.2	9.0	437	4,743,147	109.0	10.5
1か年以下	64	709,100	121.8	13.6	603	7,278,959	119.5	16.2
2か年以下	126	522,025	91.4	10.0	818	3,932,058	93.0	8.7
3か年以下	20	100,106	89.6	1.9	187	652,862	110.7	1.4
4か年以下	14	37,790	42.8	0.7	84	206,716	52.4	0.5
5か年以下	69	397,480	62.1	7.6	606	3,008,874	94.0	6.7
7か年以下	86	703,021	67.6	13.5	671	5,634,612	99.0	12.5
10か年以下	124	1,561,125	56.0	29.9	1,137	14,385,199	101.5	31.9
10か年超	9	393,900	166.9	7.5	68	2,572,300	95.8	5.7
合 計	609	5,226,797	72.8	100.0	4,901	45,027,746	101.9	100.0

金額別保証承諾状況

(単位:千円, %)

	11 月 中				29 年 度 累 計			
	件数	金額	前年比	構成比	件数	金額	前年比	構成比
100万円以下	88	65,250	65.7	1.2	613	470,782	102.6	1.0
200万円以下	67	122,390	66.4	2.3	629	1,110,240	109.6	2.5
300万円以下	81	235,470	62.5	4.5	684	1,964,657	89.6	4.4
500万円以下	102	454,193	71.8	8.7	791	3,597,553	104.1	8.0
1,000万円以下	133	1,119,689	70.3	21.4	1,026	8,563,674	105.6	19.0
1,500万円以下	41	563,245	45.5	10.8	342	4,604,450	81.3	10.2
2,000万円以下	51	958,960	72.0	18.3	415	7,990,314	111.5	17.7
3,000万円以下	29	789,100	84.8	15.1	204	5,625,147	95.8	12.5
5,000万円以下	12	494,000	91.7	9.5	130	5,458,628	90.7	12.1
6,000万円以下	0	0	*	*	18	1,049,861	78.7	2.3
7,000万円以下	2	130,000	*	2.5	6	410,000	76.3	0.9
8,000万円以下	1	77,500	96.9	1.5	20	1,582,500	227.6	3.5
1億円以下	1	97,000	*	1.9	15	1,470,940	140.4	3.3
1億2千万円以下	1	120,000	*	2.3	2	240,000	*	0.5
1億5千万円以下	0	0	*	*	5	689,000	276.9	1.5
2億円以下	0	0	*	*	1	200,000	55.6	0.4
合 計	609	5,226,797	72.8	100.0	4,901	45,027,746	101.9	100.0

新規・継続別保証承諾状況

(単位:千円, %)

	11 月 中				29 年 度 累 計			
	件数	金額	前年比	構成比	件数	金額	前年比	構成比
新規	78	295,120	57.3	5.6	593	3,041,194	109.0	6.8
継続	531	4,931,677	73.9	94.4	4,308	41,986,552	101.4	93.2
合 計	609	5,226,797	72.8	100.0	4,901	45,027,746	101.9	100.0

金融機関別保証状況

(単位:千円,%)

	保証承諾								11月末保債務残高				代位弁済 (29年度累計)		
	11月中				29年度累計				件数	金額	前年比	構成比	件数	金額	前年比
	件数	金額	前年比	構成比	件数	金額	前年比	構成比							
みずほ銀行	1	7,000	*	0.1	4	77,000	31.6	0.2	56	861,306	84.1	0.4	0	0	*
三菱東京UFJ銀行	0	0	*	*	2	110,000	110.0	0.2	43	638,879	85.0	0.3	0	0	*
(都市銀行計)	1	7,000	*	0.1	6	187,000	54.4	0.4	99	1,500,185	84.5	0.7	0	0	*
秋田銀行	280	2,314,111	67.7	44.3	2,020	17,882,559	95.2	39.7	12,433	91,768,329	92.0	45.3	122	1,060,897	166.8
北都銀行	192	1,921,630	78.2	36.8	1,658	18,709,805	107.4	41.6	8,790	73,281,896	95.5	36.1	73	360,151	44.6
荘内銀行	0	0	*	*	4	45,000	225.0	0.1	34	228,465	78.0	0.1	0	0	*
青森銀行	1	10,000	79.4	0.2	15	130,868	163.3	0.3	95	489,100	85.0	0.2	3	8,492	*
山形銀行	0	0	*	*	9	111,000	156.3	0.2	82	626,609	84.0	0.3	0	0	*
東北銀行	1	10,000	166.7	0.2	9	69,700	62.8	0.2	106	700,715	84.6	0.3	1	4,009	25.6
七十七銀行	1	8,000	80.0	0.2	2	11,000	110.0	0.0	15	87,237	76.9	0.0	0	0	*
岩手銀行	2	27,400	385.4	0.5	12	72,280	147.2	0.2	71	603,024	90.8	0.3	0	0	*
みちのく銀行	7	53,000	100.0	1.0	23	175,400	105.9	0.4	170	1,128,819	82.0	0.6	1	1,354	*
(地方銀行計)	484	4,344,141	72.9	83.1	3,752	37,207,612	101.4	82.6	21,796	168,914,194	93.3	83.3	200	1,434,902	98.4
北日本銀行	10	73,900	51.2	1.4	38	290,170	62.0	0.6	233	1,690,191	78.9	0.8	2	9,457	*
きらやか銀行	2	23,000	76.7	0.4	32	306,324	112.2	0.7	188	1,452,849	90.2	0.7	0	0	*
(第二地方銀行計)	12	96,900	55.6	1.9	70	596,494	80.5	1.3	421	3,143,040	83.7	1.6	2	9,457	*
秋田信用金庫	28	229,400	61.3	4.4	296	2,220,024	111.4	4.9	1,820	10,456,508	98.4	5.2	14	68,642	137.6
羽後信用金庫	54	205,630	49.0	3.9	517	2,667,083	102.7	5.9	2,281	9,799,705	98.9	4.8	23	130,144	257.0
(信用金庫計)	82	435,030	54.8	8.3	813	4,887,107	106.5	10.9	4,101	20,256,213	98.7	10.0	37	198,787	197.7
秋田県信用組合	29	327,726	142.0	6.3	250	1,959,160	113.2	4.4	1,342	7,252,611	98.6	3.6	23	150,306	59.8
(信用組合計)	29	327,726	142.0	6.3	250	1,959,160	113.2	4.4	1,342	7,252,611	98.6	3.6	23	150,306	59.8
商工組合中央金庫	1	16,000	66.7	0.3	10	190,374	312.9	0.4	115	1,501,874	91.9	0.7	0	0	*
かづの農協	0	0	*	*	0	0	*	*	1	186,648	96.6	0.1	0	0	*
(その他計)	1	16,000	66.7	0.3	10	190,374	312.9	0.4	116	1,688,522	92.4	0.8	0	0	*
合計	609	5,226,797	72.8	100.0	4,901	45,027,746	101.9	100.0	27,875	202,754,766	93.7	100.0	262	1,793,452	99.1

業種別保証状況

(単位:千円,%)

	保証承諾								11月末保証債務残高				代位弁済 (29年度累計)		
	11月中				29年度累計				件数	金額	前年比	構成比	件数	金額	前年比
	件数	金額	前年比	構成比	件数	金額	前年比	構成比							
食料品工業	18	173,600	44.7	3.3	151	1,820,099	116.6	4.0	738	6,409,782	97.0	3.2	13	96,438	787.0
繊維品工業	12	70,600	137.1	1.4	92	720,370	130.4	1.6	381	2,581,418	101.6	1.3	4	11,289	21.8
木材・木製品工業	8	192,920	291.4	3.7	60	903,668	168.4	2.0	346	3,803,554	91.8	1.9	11	76,170	111.8
家具・器具工業	6	11,500	17.0	0.2	42	152,700	67.6	0.3	224	1,189,182	87.3	0.6	3	13,002	171.5
紙工業	0	0	*	*	6	73,180	148.7	0.2	29	337,432	106.5	0.2	0	0	*
製版・製本業	0	0	*	*	1	5,000	102.0	0.0	2	8,240	76.0	0.0	0	0	*
化学工業	0	0	*	*	1	3,000	50.0	0.0	5	63,296	75.6	0.0	0	0	*
石油石炭工業	0	0	*	*	0	0	*	*	11	245,259	89.7	0.1	0	0	*
ゴム・プラスチック工業	1	15,000	*	0.3	9	89,800	140.3	0.2	62	537,591	107.0	0.3	0	0	*
ゴム製品工業	0	0	*	*	1	9,000	300.0	0.0	6	19,553	156.5	0.0	0	0	*
皮革工業	2	4,100	*	0.1	15	186,960	341.1	0.4	53	464,229	103.3	0.2	0	0	*
窯業	5	56,500	706.3	1.1	13	129,000	75.7	0.3	106	987,542	82.2	0.5	0	0	*
機械工業	8	143,200	77.5	2.7	77	838,579	80.7	1.9	569	5,095,647	89.4	2.5	0	0	*
電気機器工業	1	30,000	65.6	0.6	36	635,664	107.7	1.4	235	2,769,999	88.7	1.4	0	0	*
車輛工業	0	0	*	*	9	244,200	361.8	0.5	47	624,576	103.9	0.3	0	0	*
船舶工業	0	0	*	*	0	0	*	*	6	8,361	71.3	0.0	0	0	*
金属工業	3	11,000	11.2	0.2	39	527,429	108.0	1.2	305	3,581,514	88.9	1.8	0	0	*
ソフトウェア業	5	16,000	80.0	0.3	16	71,700	73.6	0.2	70	489,331	86.4	0.2	0	0	*
情報処理サービス業	0	0	*	*	3	19,889	397.8	0.0	6	25,204	116.1	0.0	0	0	*
農林漁業	0	0	*	*	1	3,000	20.0	0.0	55	239,689	80.1	0.1	1	6,095	18.9
その他の工業	17	104,050	117.8	2.0	144	795,160	123.8	1.8	850	3,300,494	96.3	1.6	13	75,714	181.4
製造業計	86	828,470	76.5	15.9	716	7,228,398	117.1	16.1	4,106	32,781,894	92.9	16.2	45	278,707	110.3
鉱業	1	13,330	162.6	0.3	9	114,970	91.3	0.3	104	1,189,157	92.4	0.6	0	0	*
建設業	172	1,375,440	67.4	26.3	1,440	13,193,344	107.0	29.3	7,364	47,475,306	94.4	23.4	47	281,902	70.2
卸売業	37	432,478	67.1	8.3	360	4,979,856	88.1	11.1	2,043	20,311,510	91.0	10.0	37	312,107	159.1
小売業	148	1,020,773	61.9	19.5	1,166	7,961,614	94.8	17.7	6,773	35,973,346	93.3	17.7	83	555,543	111.2
運送倉庫業	16	325,350	116.7	6.2	111	1,520,315	87.2	3.4	892	8,695,148	90.9	4.3	9	58,449	*
サービス業	109	854,780	98.4	16.4	788	6,871,899	110.0	15.3	4,566	34,715,136	93.0	17.1	41	306,744	72.6
不動産業	28	261,886	52.7	5.0	214	2,239,402	90.8	5.0	1,337	12,383,629	99.7	6.1	0	0	*
その他	12	114,290	99.8	2.2	97	917,949	88.8	2.0	690	9,229,640	99.9	4.6	0	0	*
非製造業計	523	4,398,327	72.1	84.1	4,185	37,799,348	99.5	83.9	23,769	169,972,872	93.9	83.8	217	1,514,745	97.2
合計	609	5,226,797	72.8	100.0	4,901	45,027,746	101.9	100.0	27,875	202,754,766	93.7	100.0	262	1,793,452	99.1

市町村別保証状況

(単位:千円,%)

	保証承諾								11月末保証債務残高				代位弁済 (29年度累計)		
	11月中				29年度累計				件数	金額	前年比	構成比	件数	金額	前年比
	件数	金額	前年比	構成比	件数	金額	前年比	構成比							
秋田市	160	1,653,601	78.6	31.6	1,388	14,085,718	97.3	31.3	8,470	65,966,943	93.0	32.5	70	319,584	99.5
能代市	37	322,300	61.2	6.2	289	2,002,333	68.0	4.4	1,662	10,882,822	87.7	5.4	26	194,005	104.7
横手市	62	493,300	42.2	9.4	625	5,635,642	117.0	12.5	2,710	20,586,787	99.8	10.2	28	260,326	78.5
大館市	65	429,528	79.2	8.2	353	3,429,290	93.4	7.6	2,024	14,159,869	93.3	7.0	21	149,806	70.4
北秋田市	25	330,500	410.6	6.3	142	1,627,530	153.5	3.6	677	4,638,640	103.6	2.3	7	50,417	38.8
由利本荘市	30	182,060	61.7	3.5	372	2,547,124	120.5	5.7	2,063	10,884,617	89.1	5.4	26	204,138	321.1
にかほ市	24	231,270	82.6	4.4	169	1,319,535	78.8	2.9	1,053	7,926,035	90.8	3.9	4	19,860	50.0
男鹿市	18	132,900	78.7	2.5	116	1,254,690	107.4	2.8	747	6,224,096	102.6	3.1	2	792	2.5
潟上市	8	37,800	17.6	0.7	122	1,119,844	84.8	2.5	804	5,757,250	100.0	2.8	3	6,097	13.2
湯沢市	36	236,640	65.3	4.5	263	2,294,503	111.9	5.1	1,299	9,765,646	92.4	4.8	16	189,253	385.4
大仙市	49	386,930	56.4	7.4	378	3,298,202	105.3	7.3	2,259	17,013,149	93.8	8.4	10	88,669	148.2
仙北市	25	196,698	194.8	3.8	147	1,402,476	122.4	3.1	857	5,979,152	91.5	2.9	12	87,240	69.7
鹿角市	22	146,100	70.6	2.8	130	1,349,240	124.5	3.0	965	7,110,582	92.4	3.5	19	123,960	88.3
13市計	561	4,779,627	70.9	91.4	4,494	41,366,126	101.7	91.9	25,590	186,895,587	93.7	92.2	244	1,694,145	97.6
小坂町	1	800	10.7	0.0	11	56,100	91.2	0.1	99	893,285	90.8	0.4	0	0	*
鹿角郡計	1	800	10.7	0.0	11	56,100	91.2	0.1	99	893,285	90.8	0.4	0	0	*
上小阿仁村	0	0	*	*	5	31,300	39.9	0.1	58	432,919	94.2	0.2	0	0	*
北秋田郡計	0	0	*	*	5	31,300	39.9	0.1	58	432,919	94.2	0.2	0	0	*
藤里町	2	9,000	58.1	0.2	18	92,700	97.1	0.2	87	388,420	124.3	0.2	0	0	*
三種町	7	46,400	80.0	0.9	66	597,710	76.6	1.3	457	3,015,471	95.0	1.5	3	16,703	153.6
八峰町	7	20,550	37.2	0.4	29	208,200	177.4	0.5	160	798,690	88.2	0.4	6	23,287	250.6
山本郡計	16	75,950	59.0	1.5	113	898,610	90.5	2.0	704	4,202,582	95.7	2.1	9	39,990	198.3
五城目町	5	37,920	77.7	0.7	49	275,390	109.7	0.6	242	1,685,254	92.4	0.8	2	1,489	20.4
八郎潟町	2	4,500	150.0	0.1	21	88,700	87.1	0.2	136	650,657	84.2	0.3	0	0	*
井川町	1	500	*	0.0	17	134,500	170.7	0.3	92	477,532	100.4	0.2	5	45,717	*
大潟村	1	30,000	56.6	0.6	12	386,000	77.2	0.9	33	599,367	73.7	0.3	0	0	*
南秋田郡計	9	72,920	69.6	1.4	99	884,590	94.9	2.0	503	3,412,810	87.8	1.7	7	47,206	223.9
美郷町	10	120,950	117.2	2.3	77	572,170	81.6	1.3	427	2,674,432	98.2	1.3	0	0	*
仙北郡計	10	120,950	117.2	2.3	77	572,170	81.6	1.3	427	2,674,432	98.2	1.3	0	0	*
羽後町	9	82,550	131.0	1.6	64	544,890	192.2	1.2	297	1,516,014	103.3	0.7	1	6,095	*
東成瀬村	0	0	*	*	17	162,000	91.3	0.4	62	475,556	96.2	0.2	0	0	*
雄勝郡計	9	82,550	131.0	1.6	81	706,890	153.4	1.6	359	1,991,570	101.5	1.0	1	6,095	*
県外	3	94,000	268.6	1.8	21	511,960	175.4	1.1	135	2,251,582	90.0	1.1	1	6,016	27.0
合計	609	5,226,797	72.8	100.0	4,901	45,027,746	101.9	100.0	27,875	202,754,766	93.7	100.0	262	1,793,452	99.1

事業部・支所別状況

(単位:千円,%)

	保証承諾								11月末保証債務残高				代位弁済 (29年度累計)		
	11月中				29年度累計				件数	金額	前年比	構成比	件数	金額	前年比
	件数	金額	前年比	構成比	件数	金額	前年比	構成比							
秋田事業部	200	1,959,721	74.8	37.5	1,727	17,406,442	98.0	38.7	10,522	81,476,973	94.4	40.2	85	381,763	71.4
大館支所	114	946,928	112.4	18.1	645	6,548,960	110.6	14.5	3,848	27,613,116	94.3	13.6	47	324,183	78.0
能代支所	52	397,250	60.6	7.6	403	2,984,143	74.4	6.6	2,392	15,532,324	89.2	7.7	33	231,926	119.2
本荘支所	52	405,830	70.6	7.8	537	3,929,659	103.1	8.7	3,122	18,943,982	89.2	9.3	30	223,998	224.7
大曲支所	83	703,778	80.1	13.5	603	5,293,708	100.5	11.8	3,562	26,247,015	92.5	12.9	22	175,909	106.5
横手湯沢支所	108	813,290	50.5	15.6	986	8,864,835	119.8	19.7	4,429	32,941,357	97.8	16.2	45	455,673	113.7
合計	609	5,226,797	72.8	100.0	4,901	45,027,746	101.9	100.0	27,875	202,754,766	93.7	100.0	262	1,793,452	99.1

制度別保証状況

(単位:千円, %)

	保証承諾								11月末保証債務残高				代位弁済 (29年度累計)		
	11月中				29年度累計				件数	金額	前年比	構成比	件数	金額	前年比
	件数	金額	前年比	構成比	件数	金額	前年比	構成比							
普通保証	16	328,100	89.5	6.3	126	4,479,965	120.6	9.9	631	14,495,254	111.6	7.1	8	43,550	21.5
継続短期	12	148,500	*	2.8	140	1,477,300	*	3.3	127	1,272,800	*	0.6	0	0	*
長期安定	0	0	*	*	0	0	*	*	8	140,789	88.9	0.1	0	0	*
長期資金	0	0	*	*	0	0	*	*	13	455,850	80.3	0.2	0	0	*
当座貸越	13	325,000	152.6	6.2	81	1,958,000	98.8	4.3	223	5,469,638	95.4	2.7	1	10,043	68.1
カードローン	27	197,000	125.5	3.8	257	1,675,500	115.9	3.7	753	4,650,921	102.2	2.3	2	7,850	*
カードmini	97	146,150	55.0	2.8	504	818,550	65.7	1.8	2,216	3,448,539	103.2	1.7	11	18,015	119.2
流動資産(根保証)	1	12,800	100.0	0.2	12	422,400	126.0	0.9	15	439,920	101.7	0.2	0	0	*
特定社債	0	0	*	*	1	24,000	*	0.1	9	432,000	67.1	0.2	0	0	*
秋田銀行提携保証	2	70,000	116.7	1.3	25	319,690	37.9	0.7	196	1,917,745	85.3	0.9	2	11,974	*
Bizこまち	1	5,000	43.5	0.1	6	26,500	48.8	0.1	60	161,422	107.2	0.1	0	0	*
北都銀行提携保証	20	319,500	118.1	6.1	216	3,405,370	108.2	7.6	741	7,491,470	105.6	3.7	2	9,337	43.8
ほくと創業	2	12,000	80.0	0.2	8	25,000	34.9	0.1	55	171,539	111.0	0.1	2	3,446	94.3
秋田信金提携保証	0	0	*	*	0	0	*	*	10	15,219	46.7	0.0	0	0	*
あきしん創業	1	7,000	*	0.1	5	20,300	92.3	0.0	19	68,052	151.6	0.0	0	0	*
羽後信金提携保証	3	9,000	360.0	0.2	23	52,990	138.9	0.1	32	60,795	124.2	0.0	1	3,106	*
県信組提携保証	1	4,000	*	0.1	4	23,000	200.0	0.1	29	60,539	90.9	0.0	1	5,142	265.4
順風渦帆	4	223,400	572.8	4.3	24	1,340,900	144.0	3.0	63	3,526,357	156.8	1.7	0	0	*
その他	0	0	*	*	0	0	*	*	6	38,645	54.5	0.0	0	0	*
協会制度計	184	1,479,350	140.8	28.3	1,306	11,589,500	114.2	25.7	4,575	29,822,237	108.1	14.7	22	68,912	119.8
国経営安定	0	0	*	*	3	153,544	219.3	0.3	79	1,157,791	91.9	0.6	6	32,035	132.1
金融安定化(金融変化対応)	0	0	*	*	0	0	*	*	1	1,984	23.6	0.0	1	6,021	*
経営革新関連	0	0	*	*	0	0	*	*	2	41,856	91.4	0.0	0	0	*
安定化(借換)	0	0	*	*	0	0	*	*	5	65,007	92.7	0.0	0	0	*
全国緊急	0	0	*	*	0	0	*	*	19	293,549	86.2	0.1	0	0	*
震災緊急	0	0	*	*	0	0	*	*	3	53,802	85.8	0.0	0	0	*
経営力強化	1	13,330	27.6	0.3	5	150,879	312.7	0.3	33	939,009	129.6	0.5	0	0	*
経保GL保証	0	0	*	*	0	0	*	*	0	0	*	*	0	0	*
経改サポート	1	4,817	*	0.1	2	6,102	3.6	0.0	15	279,558	170.1	0.1	0	0	*
経営力向上	0	0	*	*	0	0	*	*	0	0	*	*	0	0	*
地域経済牽引	0	0	*	*	0	0	*	*	0	0	*	*	0	0	*
その他	0	0	*	*	0	0	*	*	4	5,995	75.2	0.0	0	0	*
国制度計	2	18,147	37.6	0.3	10	310,525	107.6	0.7	161	2,838,551	105.5	1.4	7	38,056	97.9
振興資金(固定)	18	157,600	44.4	3.0	146	1,398,620	65.1	3.1	362	2,572,349	83.4	1.3	3	22,325	16.4
振興資金(変動)	44	679,840	105.3	13.0	417	5,989,691	86.7	13.3	2,556	29,374,429	90.8	14.5	32	313,988	212.0
振興資金(小規模)	1	5,000	100.0	0.1	3	8,500	26.5	0.0	32	100,758	76.5	0.0	0	0	*
振興資金(23年地震)	0	0	*	*	0	0	*	*	2,634	14,945,101	71.7	7.4	36	217,988	110.1
災害復旧	0	0	*	*	0	0	*	*	17	41,842	59.5	0.0	0	0	*
県ABL(根保証)	2	48,000	100.0	0.9	17	234,800	111.0	0.5	30	438,800	119.4	0.2	0	0	*
経営安定受注減	14	177,050	57.1	3.4	106	1,747,027	75.5	3.9	621	7,802,220	101.4	3.8	8	90,289	170.8
経営安定原油対策	0	0	*	*	0	0	*	*	21	33,413	32.7	0.0	1	1,716	*
原油価格対策	0	0	*	*	0	0	*	*	442	1,626,041	57.3	0.8	6	67,327	190.8
県緊急対策	0	0	*	*	0	0	*	*	3,852	30,915,507	70.1	15.2	45	415,407	91.9
県取引安定	0	0	*	*	0	0	*	*	1	3,856	65.2	0.0	0	0	*
受注減小口	16	80,200	190.5	1.5	105	464,737	92.8	1.0	477	1,716,399	93.3	0.8	15	72,716	200.7
経営安定連倒	0	0	*	*	1	6,500	*	0.0	10	40,263	66.5	0.0	0	0	*
連倒小口	0	0	*	*	0	0	*	*	2	6,305	88.8	0.0	0	0	*
経営安定再生	0	0	*	*	0	0	*	*	95	1,143,855	76.8	0.6	2	30,774	*
経営安定電気	0	0	*	*	0	0	*	*	2	18,249	85.9	0.0	0	0	*
経営安定消費税	0	0	*	*	0	0	*	*	36	328,606	74.0	0.2	0	0	*
経営安定消費強化	0	0	*	*	17	569,000	91.0	1.3	16	300,563	137.5	0.1	0	0	*
経営安定借換	5	139,300	68.1	2.7	40	691,070	58.9	1.5	221	3,421,302	125.9	1.7	2	5,244	23.9
経営安定借換	1	18,000	125.8	0.3	3	41,610	80.6	0.1	31	445,536	93.5	0.2	0	0	*
県創業支援	6	29,250	84.1	0.6	38	134,480	81.8	0.3	350	859,045	83.7	0.4	7	10,707	17.6
新事業事業革新	0	0	*	*	1	10,000	19.4	0.0	70	1,097,027	79.2	0.5	2	71,844	96.3
県支援創業関連	0	0	*	*	2	5,500	*	0.0	2	5,310	*	0.0	0	0	*
新事業総合あきた	0	0	*	*	0	0	*	*	3	7,125	32.3	0.0	0	0	*
新事業フェニックス	0	0	*	*	0	0	*	*	3	198,725	76.9	0.1	0	0	*
再起支援資金	0	0	*	*	0	0	*	*	2	3,042	406.7	0.0	0	0	*
事業承継資金	1	5,500	*	0.1	3	28,500	34.3	0.1	33	338,713	88.1	0.2	1	3,401	*
県小口	3	3,800	*	0.1	23	46,920	91.0	0.1	113	221,873	100.9	0.1	0	0	*
県アグリ	0	0	*	*	0	0	*	*	39	145,403	73.9	0.1	1	6,095	*
エネルギー設備	0	0	*	*	6	64,800	26.0	0.1	54	3,859,417	105.1	1.9	0	0	*
エネルギー支援	0	0	*	*	0	0	*	*	19	981,435	100.1	0.5	0	0	*
29大雨	2	25,000	*	0.5	26	278,280	*	0.6	25	252,939	*	0.1	0	0	*
県制度計	113	1,368,540	75.3	26.2	954	11,720,035	80.1	26.0	12,171	103,245,446	81.2	50.9	161	1,329,822	108.4
市町村制度計	294	2,032,660	52.1	38.9	2,505	16,927,722	110.0	37.6	10,337	52,353,277	114.0	25.8	64	313,112	110.0
合計	609	5,226,797	72.8	100.0	4,901	45,027,746	101.9	100.0	27,875	202,754,766	93.7	100.0	262	1,793,452	99.1

市町村制度別保証状況

(単位:千円,%)

	保証承諾								11月末保証債務残高				代位弁済 (29年度累計)		
	11月中				29年度累計				件数	金額	前年比	構成比	件数	金額	前年比
	件数	金額	前年比	構成比	件数	金額	前年比	構成比							
秋田市	48	563,785	84.5	27.7	358	3,873,069	122.1	22.9	1,284	10,384,562	126.7	19.8	6	36,696	306.8
秋田市(設備)	2	25,800	*	1.3	2	25,800	*	0.2	9	79,206	69.3	0.2	0	0	*
秋田市(空き店舗)	0	0	*	*	0	0	*	*	1	3,600	18.8	0.0	0	0	*
秋田市(商業施設)	0	0	*	*	0	0	*	*	0	0	*	*	0	0	*
秋田市(創業)	1	13,600	81.9	0.7	20	121,020	103.7	0.7	124	498,397	103.7	1.0	2	7,759	1,443.2
秋田市(新分野)	0	0	*	*	1	4,000	*	0.0	2	11,012	137.5	0.0	0	0	*
秋田市小口	22	75,376	43.2	3.7	280	943,432	144.3	5.6	989	2,404,237	132.8	4.6	5	8,760	158.7
秋田市中心空き店舗	0	0	*	*	2	14,700	*	0.1	6	48,646	161.8	0.1	0	0	*
秋田市中心市街地設備	1	8,640	*	0.4	2	10,640	22.6	0.1	11	125,569	71.5	0.2	0	0	*
男鹿市	4	34,000	128.8	1.7	28	241,670	154.8	1.4	122	776,326	109.3	1.5	0	0	*
男小口	3	4,900	32.7	0.2	21	54,570	121.8	0.3	83	175,151	113.3	0.3	1	289	28.7
潟上市	0	0	*	*	26	220,875	580.0	1.3	85	433,465	136.2	0.8	0	0	*
潟上市小口	1	300	4.2	0.0	18	53,818	89.4	0.3	92	220,544	118.8	0.4	0	0	*
五城目町	2	15,920	162.4	0.8	11	64,620	458.3	0.4	42	142,679	119.8	0.3	0	0	*
マル五小口	1	3,000	100.0	0.1	9	15,870	106.9	0.1	40	58,522	91.1	0.1	2	1,489	*
八郎潟町	0	0	*	*	3	19,200	54.2	0.1	30	113,180	101.8	0.2	0	0	*
マル八小口	0	0	*	*	1	1,500	11.5	0.0	9	18,208	88.1	0.0	0	0	*
井川町	0	0	*	*	2	10,000	200.0	0.1	8	41,478	137.4	0.1	0	0	*
マル井小口	1	500	*	0.0	4	6,900	138.0	0.0	11	19,443	90.1	0.0	0	0	*
大潟村	0	0	*	*	0	0	*	*	0	0	*	*	0	0	*
潟小口	0	0	*	*	0	0	*	*	1	7,858	40.7	0.0	0	0	*
秋田事業部管内計	86	745,821	77.6	36.7	788	5,681,684	128.1	33.6	2,949	15,562,082	122.0	29.7	16	54,993	117.5
大館市	22	191,261	59.0	9.4	132	1,069,771	78.1	6.3	493	3,508,871	124.7	6.7	1	2,626	10.6
大館市小口	6	15,150	37.9	0.7	50	133,080	82.2	0.8	254	478,589	98.5	0.9	4	7,422	*
大館市(機械)	2	8,000	92.9	0.4	10	36,250	108.0	0.2	113	147,361	78.2	0.3	0	0	*
鹿角市	7	56,000	40.4	2.8	45	357,682	90.7	2.1	176	1,223,366	113.5	2.3	4	13,728	98.1
鹿小口	4	8,100	55.9	0.4	26	82,190	104.6	0.5	121	286,284	110.3	0.5	0	0	*
鹿創業	0	0	*	*	3	12,000	*	0.1	3	11,638	*	0.0	0	0	*
北秋田市	14	106,000	157.0	5.2	71	468,330	102.2	2.8	227	1,158,127	144.5	2.2	2	9,028	88.9
小坂町	0	0	*	*	3	18,800	144.6	0.1	23	84,375	106.5	0.2	0	0	*
上小阿仁村	0	0	*	*	3	15,300	50.2	0.1	20	67,119	106.6	0.1	0	0	*
大館支所管内計	55	384,511	63.5	18.9	343	2,193,403	86.4	13.0	1,430	6,965,728	120.7	13.3	11	32,804	66.3
能代市	10	69,160	29.6	3.4	58	543,510	71.6	3.2	301	1,949,667	110.0	3.7	6	21,342	284.8
能小口	10	33,690	65.7	1.7	94	282,540	151.0	1.7	385	777,068	115.4	1.5	1	4,754	124.7
藤里町	1	7,000	63.1	0.3	5	39,400	217.7	0.2	14	75,149	130.9	0.1	0	0	*
藤小口	1	2,000	100.0	0.1	8	22,300	93.3	0.1	28	55,390	138.4	0.1	0	0	*
三種町	1	6,500	26.5	0.3	20	185,990	52.1	1.1	119	882,904	93.7	1.7	1	11,998	*
三小口	2	8,000	39.0	0.4	20	57,370	160.9	0.3	94	186,942	102.3	0.4	0	0	*
八峰町	2	12,400	85.5	0.6	2	12,400	36.3	0.1	26	107,652	83.9	0.2	1	6,615	91.4
ぶな小口	2	3,150	630.0	0.2	9	26,450	160.3	0.2	48	100,581	92.3	0.2	0	0	*
能代支所管内計	29	141,900	39.6	7.0	216	1,169,960	81.7	6.9	1,015	4,135,353	105.9	7.9	9	44,709	241.1
由利本荘市	3	15,880	22.1	0.8	45	300,445	89.1	1.8	232	1,012,378	103.5	1.9	1	1,560	16.5
由利本荘小口	5	12,800	32.7	0.6	81	213,890	147.7	1.3	298	547,748	116.7	1.0	4	8,098	179.1
由利本荘特例	1	1,280	21.8	0.1	27	119,176	190.3	0.7	152	462,366	115.4	0.9	0	0	*
にかほ市	4	47,730	33.3	2.3	47	455,190	102.7	2.7	255	1,926,139	117.8	3.7	1	5,471	47.2
に小口	6	23,400	143.0	1.2	47	189,990	179.1	1.1	214	475,371	105.7	0.9	0	0	*
に創業	1	1,600	*	0.1	4	6,400	*	0.0	3	4,602	*	0.0	0	0	*
本荘支所管内計	20	102,690	37.2	5.1	251	1,285,091	117.5	7.6	1,154	4,428,605	112.6	8.5	6	15,129	43.7
大仙市	12	112,500	35.0	5.5	102	1,029,784	95.3	6.1	644	5,264,490	100.3	10.1	4	37,722	133.5
仙小口	9	39,000	48.6	1.9	85	274,050	88.6	1.6	461	1,003,729	104.4	1.9	1	3,596	73.1
仙創業	0	0	*	*	6	21,600	*	0.1	6	20,989	*	0.0	0	0	*
仙北市	11	95,998	115.2	4.7	63	561,598	120.3	3.3	205	1,335,544	130.1	2.6	0	0	*
七小口	5	17,200	172.0	0.8	34	104,837	80.2	0.6	168	378,619	106.3	0.7	0	0	*
七創業	0	0	*	*	4	18,100	*	0.1	4	17,271	*	0.0	0	0	*
美郷町	3	26,200	42.3	1.3	19	168,260	52.9	1.0	100	811,518	109.5	1.6	0	0	*
美小口	2	2,600	24.5	0.1	20	56,280	78.0	0.3	128	287,601	106.4	0.5	0	0	*
大曲支所管内計	42	293,498	51.7	14.4	333	2,234,509	94.0	13.2	1,716	9,119,761	106.0	17.4	5	41,318	84.4
横手市	27	215,200	30.8	10.6	227	2,682,064	124.9	15.8	791	7,292,643	110.8	13.9	10	82,906	141.1
横小口	17	48,400	29.7	2.4	196	686,890	136.5	4.1	694	1,876,657	107.7	3.6	3	8,629	142.7
湯沢市	11	78,040	34.3	3.8	89	736,121	107.1	4.3	281	2,157,014	112.5	4.1	4	32,624	161.7
ゆ小口	7	22,600	53.9	1.1	56	232,550	156.9	1.4	272	675,392	114.9	1.3	0	0	*
羽後町	0	0	*	*	5	15,450	*	0.1	13	44,510	139.9	0.1	0	0	*
東成瀬村	0	0	*	*	1	10,000	83.3	0.1	9	55,202	93.3	0.1	0	0	*
東小口	0	0	*	*	0	0	*	*	13	40,330	87.9	0.1	0	0	*
横手湯沢支所管内計	62	364,240	32.2	17.9	574	4,363,075	124.2	25.8	2,073	12,141,749	110.7	23.2	17	124,159	143.9
合計	294	2,032,660	52.1	100.0	2,505	16,927,722	110.0	100.0	10,337	52,353,277	114.0	100.0	64	313,112	110.0

セーフティネット保証状況

①金融機関別

(単位:千円, %)

	保 証 承 諾						保 証 承 諾 累 計					
	11月保証承諾			内セーフティネット保証分			29年度保証承諾累計			内セーフティネット保証分		
	件数	金額	構成比	件数	金額	構成比	件数	金額	構成比	件数	金額	構成比
みずほ銀行	1	7,000	0.1	0	0	*	4	77,000	0.2	0	0	*
三菱東京UFJ銀行	0	0	*	0	0	*	2	110,000	0.2	0	0	*
(都市銀行計)	1	7,000	0.1	0	0	*	6	187,000	0.4	0	0	*
秋田銀行	280	2,314,111	44.3	2	15,000	0.6	2,020	17,882,559	39.7	10	206,000	1.2
北都銀行	192	1,921,630	36.8	1	10,000	0.5	1,658	18,709,805	41.6	11	274,544	1.5
荘内銀行	0	0	*	0	0	*	4	45,000	0.1	0	0	*
青森銀行	1	10,000	0.2	0	0	*	15	130,868	0.3	0	0	*
山形銀行	0	0	*	0	0	*	9	111,000	0.2	0	0	*
東北銀行	1	10,000	0.2	0	0	*	9	69,700	0.2	1	5,000	7.2
七十七銀行	1	8,000	0.2	0	0	*	2	11,000	0.0	0	0	*
岩手銀行	2	27,400	0.5	0	0	*	12	72,280	0.2	1	11,610	16.1
みちのく銀行	7	53,000	1.0	0	0	*	23	175,400	0.4	1	20,000	11.4
(地方銀行計)	484	4,344,141	83.1	3	25,000	0.6	3,752	37,207,612	82.6	24	517,154	1.4
北日本銀行	10	73,900	1.4	0	0	*	38	290,170	0.6	0	0	*
きらやか銀行	2	23,000	0.4	0	0	*	32	306,324	0.7	0	0	*
(第二地方銀行計)	12	96,900	1.9	0	0	*	70	596,494	1.3	0	0	*
秋田信用金庫	28	229,400	4.4	0	0	*	296	2,220,024	4.9	1	18,500	0.8
羽後信用金庫	54	205,630	3.9	0	0	*	517	2,667,083	5.9	3	18,600	0.7
(信用金庫計)	82	435,030	8.3	0	0	*	813	4,887,107	10.9	4	37,100	0.8
秋田県信用組合	29	327,726	6.3	4	66,300	20.2	250	1,959,160	4.4	9	101,300	5.2
(信用組合計)	29	327,726	6.3	4	66,300	20.2	250	1,959,160	4.4	9	101,300	5.2
商工組合中央金庫	1	16,000	0.3	0	0	*	10	190,374	0.4	0	0	*
(その他計)	1	16,000	0.3	0	0	*	10	190,374	0.4	0	0	*
合 計	609	5,226,797	100.0	7	91,300	1.7	4,901	45,027,746	100.0	37	655,554	1.5

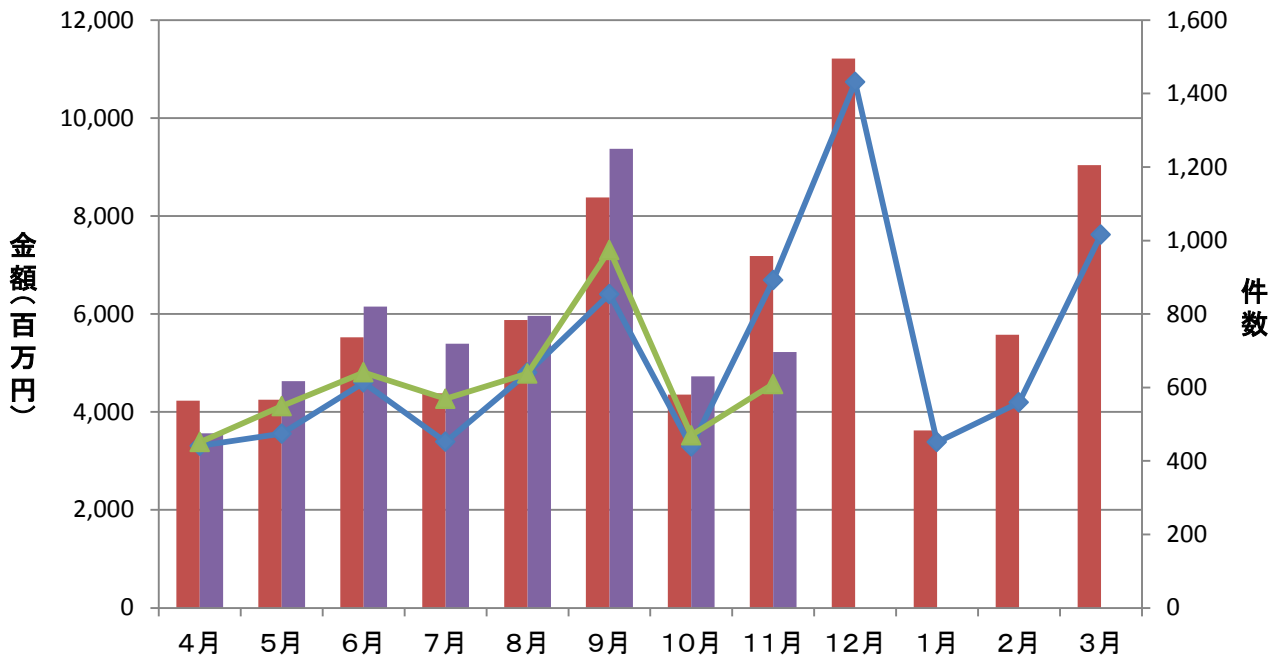
②市町村別

(単位:千円, %)

	保 証 承 諾						保 証 承 諾 累 計					
	11月保証承諾			内セーフティネット保証分			29年度保証承諾累計			内セーフティネット保証分		
	件数	金額	構成比	件数	金額	構成比	件数	金額	構成比	件数	金額	構成比
秋田市	160	1,653,601	31.6	2	20,000	1.2	1,388	14,085,718	31.3	7	176,110	1.3
能代市	37	322,300	6.2	0	0	*	289	2,002,333	4.4	0	0	*
横手市	62	493,300	9.4	0	0	*	625	5,635,642	12.5	2	78,000	1.4
大館市	65	429,528	8.2	3	32,300	7.5	353	3,429,290	7.6	12	222,844	6.5
北秋田市	25	330,500	6.3	0	0	*	142	1,627,530	3.6	4	20,000	1.2
由利本荘市	30	182,060	3.5	0	0	*	372	2,547,124	5.7	0	0	*
にかほ市	24	231,270	4.4	0	0	*	169	1,319,535	2.9	1	9,000	0.7
男鹿市	18	132,900	2.5	0	0	*	116	1,254,690	2.8	1	20,000	1.6
潟上市	8	37,800	0.7	0	0	*	122	1,119,844	2.5	0	0	*
湯沢市	36	236,640	4.5	0	0	*	263	2,294,503	5.1	3	39,600	1.7
大仙市	49	386,930	7.4	0	0	*	378	3,298,202	7.3	1	30,000	0.9
仙北市	25	196,698	3.8	0	0	*	147	1,402,476	3.1	1	6,000	0.4
鹿角市	22	146,100	2.8	2	39,000	26.7	130	1,349,240	3.0	5	54,000	4.0
13市計	561	4,779,627	91.4	7	91,300	1.9	4,494	41,366,126	91.9	37	655,554	1.6
小坂町	1	800	0.0	0	0	*	11	56,100	0.1	0	0	*
鹿角郡計	1	800	0.0	0	0	*	11	56,100	0.1	0	0	*
上小阿仁村	0	0	*	0	0	*	5	31,300	0.1	0	0	*
北秋田郡計	0	0	*	0	0	*	5	31,300	0.1	0	0	*
藤里町	2	9,000	0.2	0	0	*	18	92,700	0.2	0	0	*
三種町	7	46,400	0.9	0	0	*	66	597,710	1.3	0	0	*
八峰町	7	20,550	0.4	0	0	*	29	208,200	0.5	0	0	*
山本郡計	16	75,950	1.5	0	0	*	113	898,610	2.0	0	0	*
五城目町	5	37,920	0.7	0	0	*	49	275,390	0.6	0	0	*
八郎潟町	2	4,500	0.1	0	0	*	21	88,700	0.2	0	0	*
井川町	1	500	0.0	0	0	*	17	134,500	0.3	0	0	*
大潟村	1	30,000	0.6	0	0	*	12	386,000	0.9	0	0	*
南秋田郡計	9	72,920	1.4	0	0	*	99	884,590	2.0	0	0	*
美郷町	10	120,950	2.3	0	0	*	77	572,170	1.3	0	0	*
仙北郡計	10	120,950	2.3	0	0	*	77	572,170	1.3	0	0	*
羽後町	9	82,550	1.6	0	0	*	64	544,890	1.2	0	0	*
東成瀬村	0	0	*	0	0	*	17	162,000	0.4	0	0	*
雄勝郡計	9	82,550	1.6	0	0	*	81	706,890	1.6	0	0	*
県外	3	94,000	1.8	0	0	*	21	511,960	1.1	0	0	*
合 計	609	5,226,797	100.0	7	91,300	1.7	4,901	45,027,746	100.0	37	655,554	1.5

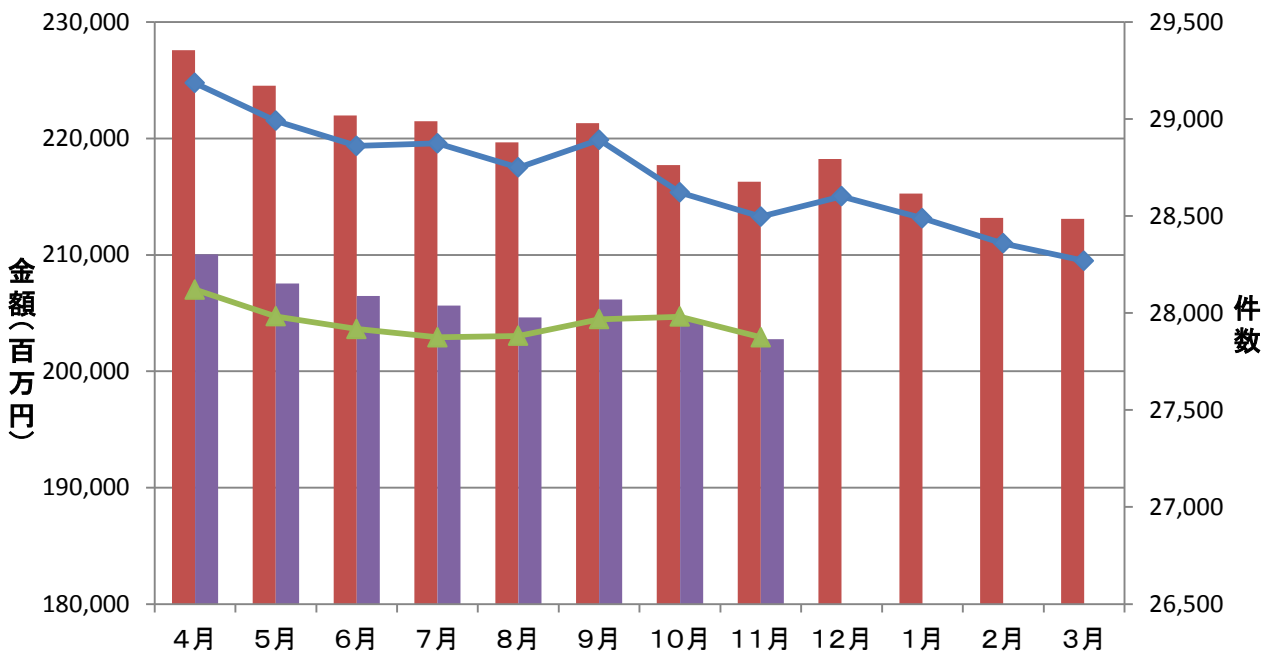
保証承諾実績

■ 平成28年度承諾金額 ■ 平成29年度承諾金額 ◆ 平成28年度承諾件数 ▲ 平成29年度承諾件数



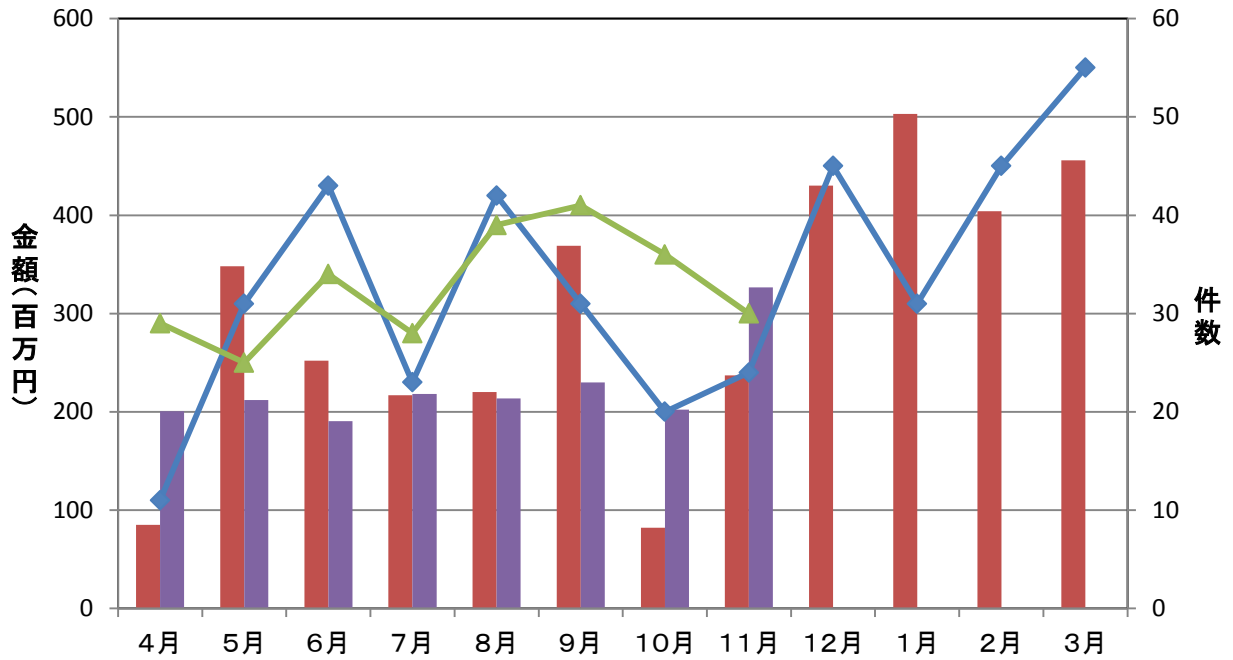
保証債務残高実績

■ 平成28年度残高 ■ 平成29年度残高 ◆ 平成28年度残高件数 ▲ 平成29年度残高件数



代位弁済実績

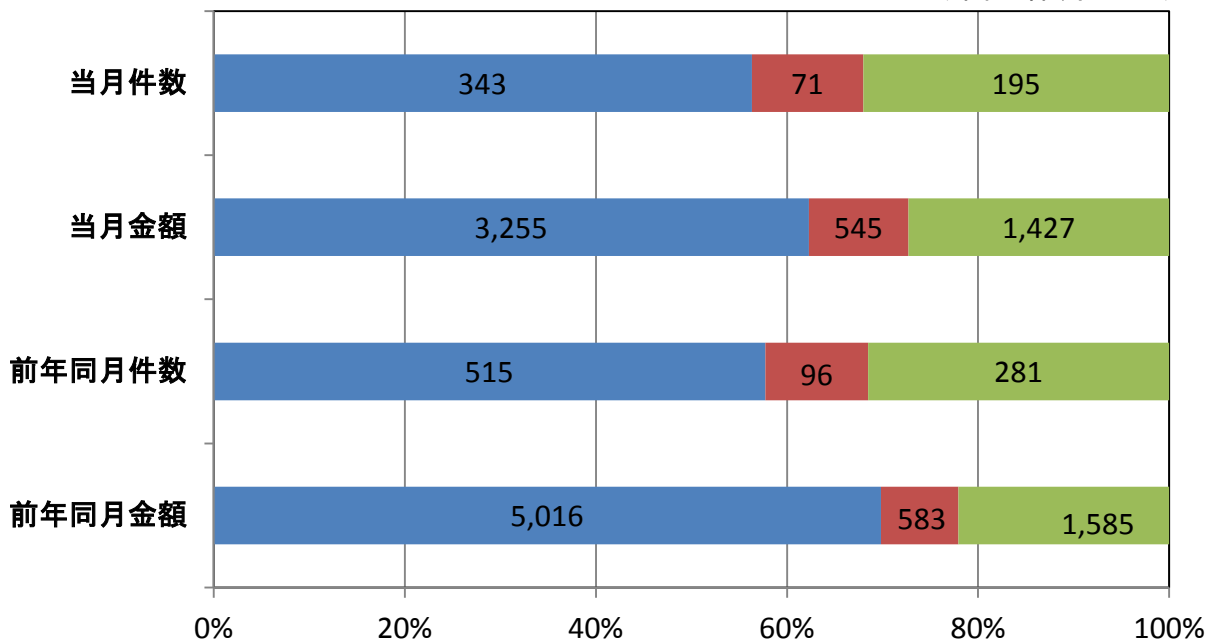
■ 平成28年度代弁金額 ■ 平成29年度代弁金額 ◆ 平成28年度代弁件数 ▲ 平成29年度代弁件数



資金使途別保証承諾実績

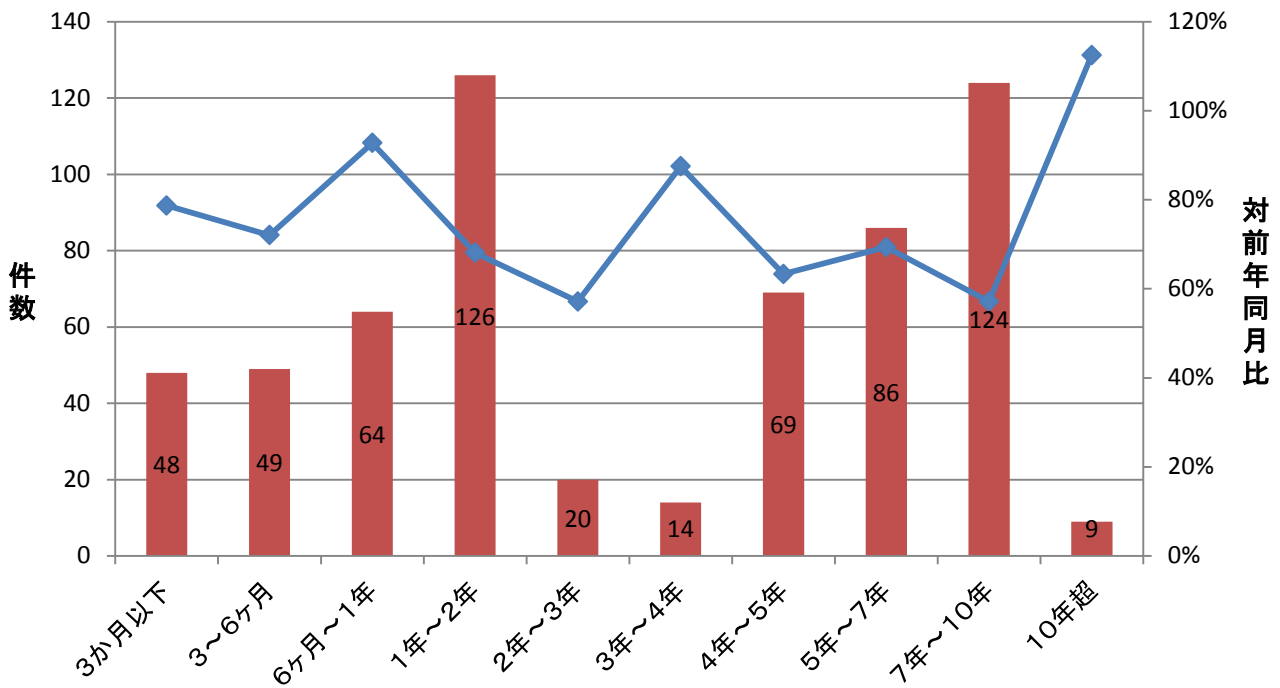
■ 運転資金 ■ 設備資金 ■ 運転設備資金

(単位: 件、百万円)



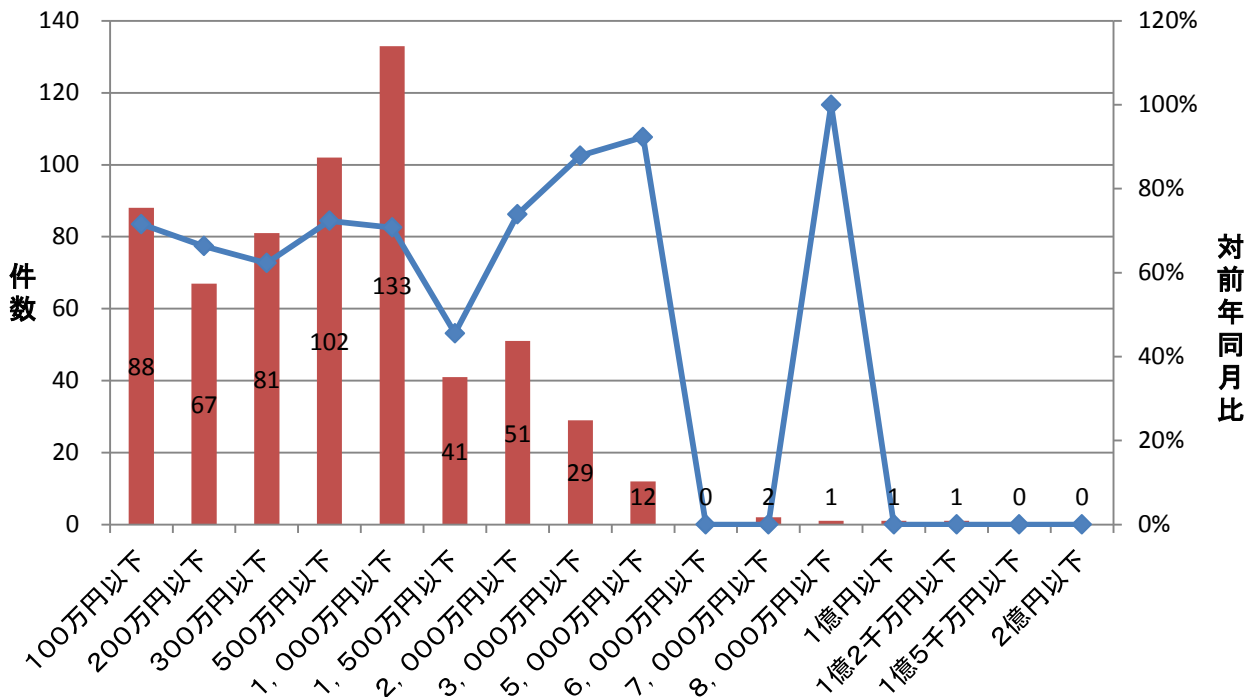
期間別保証承諾実績

■ 件数(当月) ◆ 対前年同月比



金額別保証承諾実績

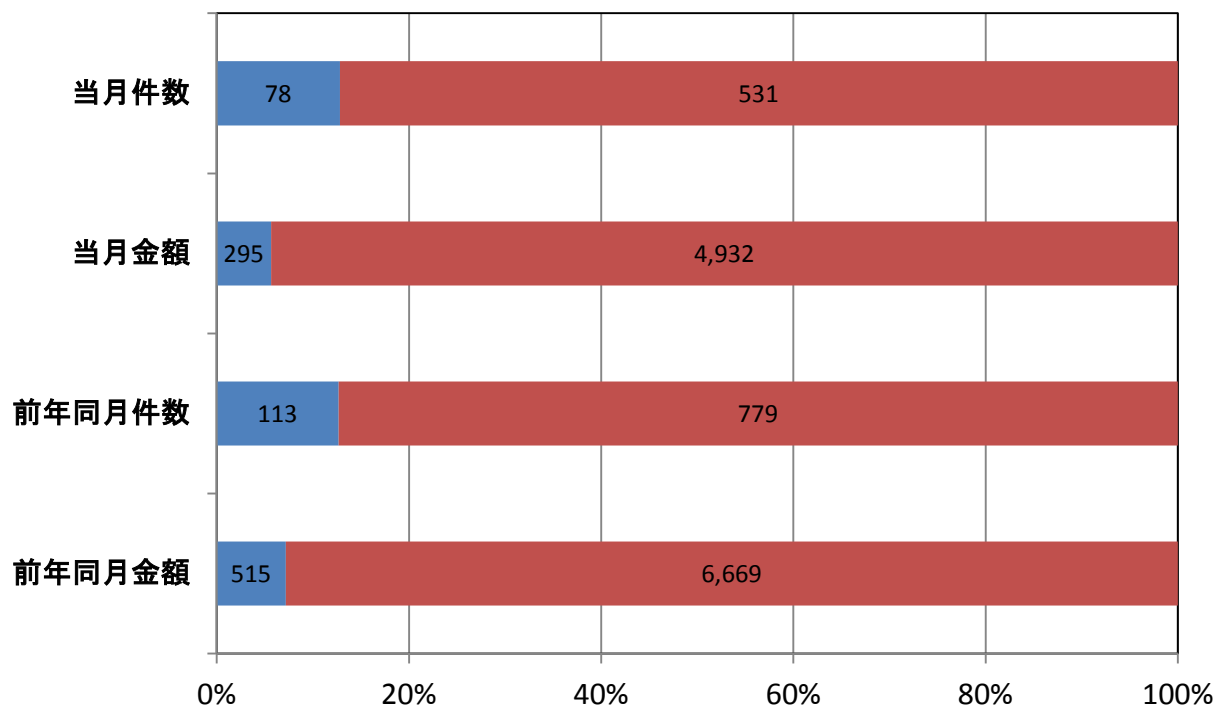
■ 件数(当月) ◆ 対前年同月比



新規・継続別保証承諾実績

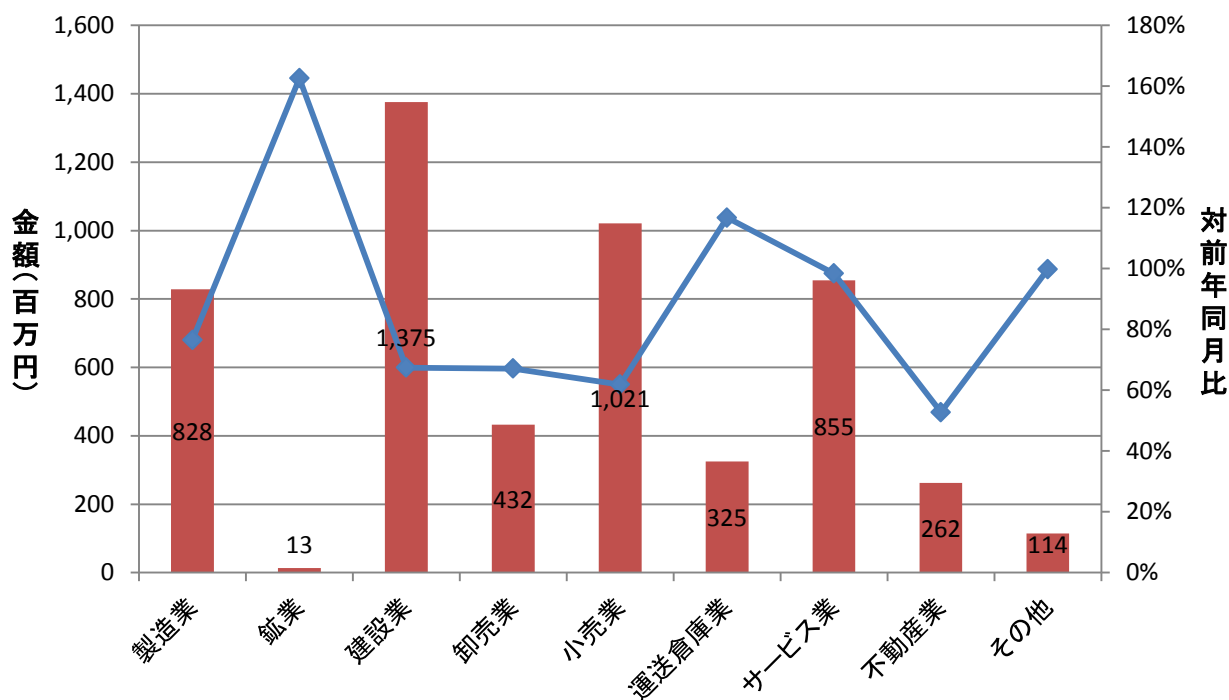
■ 新規 ■ 継続

(単位: 件、百万円)



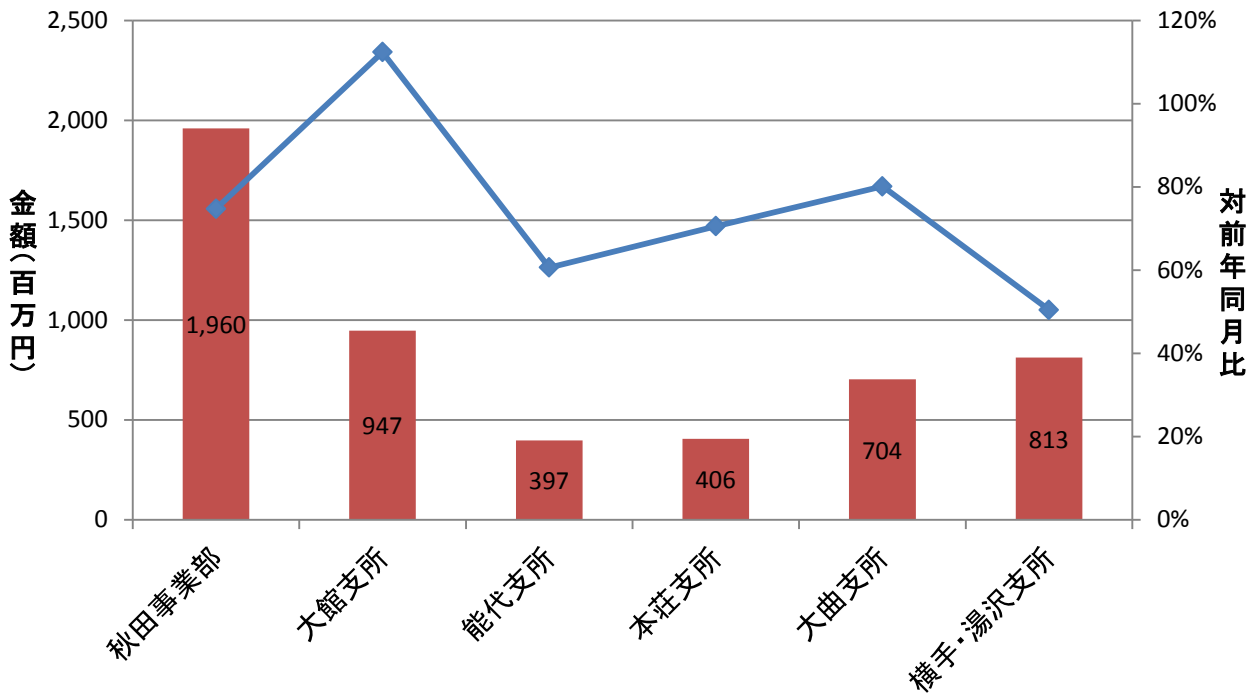
業種別保証承諾実績

■ 金額(当月) ◆ 対前年同月比

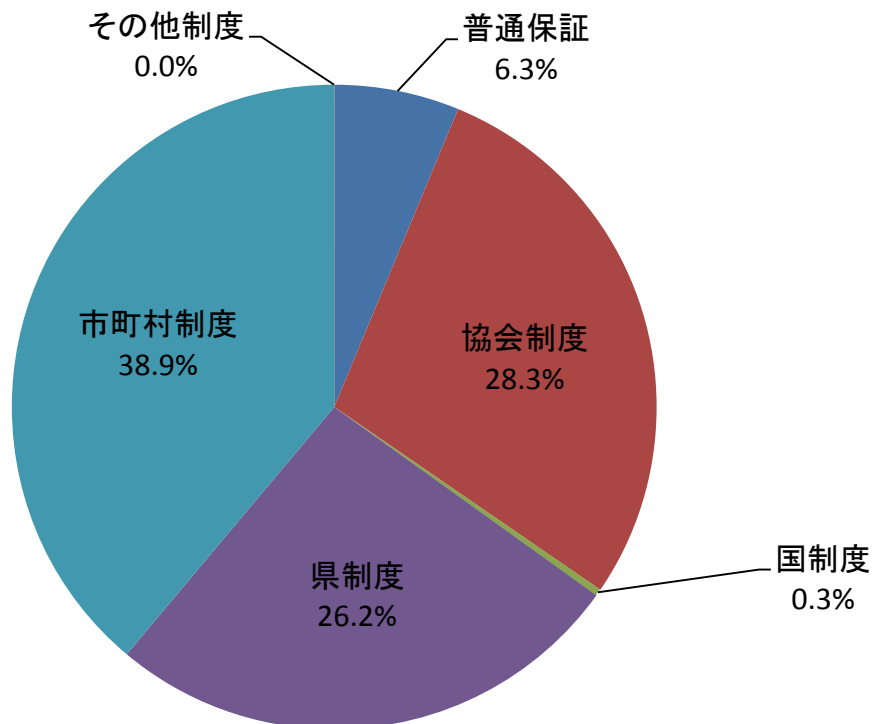


部支所別保証承諾実績

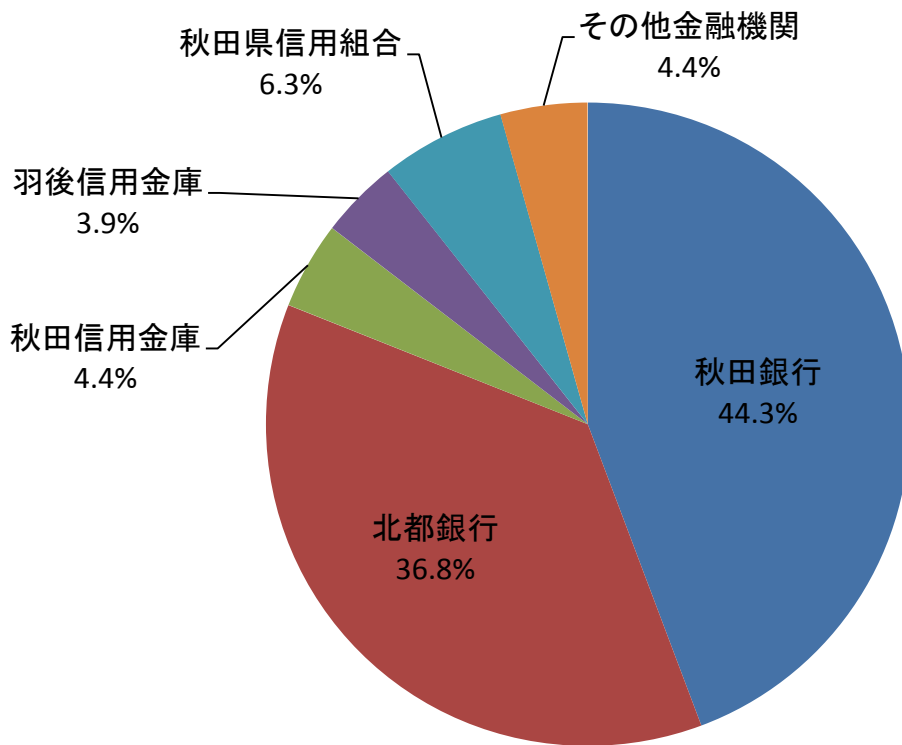
金額(当月) 対前年同月比



制度別保証金額割合(当月)



金融機関別保証承諾割合



金融機関別一般・セーフティネット保証承諾割合(金額、当月)

■ 一般 ■ セーフティ

