

## 10月事業概況

(単位:千円, %)

項目	件数	金額	対前年比
保証利用企業	13,610	—	99.2
保証申込	483	4,835,481	97.7
保証承諾	470	4,724,341	108.5
保証残高	27,981	204,403,633	93.9
代位弁済	36	202,121	247.6

## 資金使途別保証承諾状況

(単位:千円, %)

	10 月 中				29 年 度 累 計			
	件数	金額	前年比	構成比	件数	金額	前年比	構成比
運転資金	275	2,898,771	102.9	61.4	2,568	26,271,297	106.4	66.0
設備資金	64	500,840	126.0	10.6	529	3,517,662	106.2	8.8
運転設備資金	131	1,324,730	116.3	28.0	1,195	10,011,990	111.3	25.2
合 計	470	4,724,341	108.5	100.0	4,292	39,800,949	107.6	100.0

## 期間別保証承諾状況

(単位:千円, %)

	10 月 中				29 年 度 累 計			
	件数	金額	前年比	構成比	件数	金額	前年比	構成比
3か月以下	32	290,300	130.6	6.1	242	2,280,920	103.2	5.7
6か月以下	55	614,700	129.4	13.0	388	4,272,997	112.9	10.7
1か年以下	55	712,101	66.7	15.1	539	6,569,859	119.3	16.5
2か年以下	70	384,630	64.6	8.1	692	3,410,033	93.2	8.6
3か年以下	16	50,580	208.5	1.1	167	552,756	115.7	1.4
4か年以下	8	20,300	290.0	0.4	70	168,926	55.2	0.4
5か年以下	48	248,825	100.4	5.3	537	2,611,394	101.9	6.6
7か年以下	74	588,990	109.1	12.5	585	4,931,591	106.0	12.4
10か年以下	104	1,431,415	150.1	30.3	1,013	12,824,074	112.7	32.2
10か年超	8	382,500	172.7	8.1	59	2,178,400	88.9	5.5
合 計	470	4,724,341	108.5	100.0	4,292	39,800,949	107.6	100.0

## 金額別保証承諾状況

(単位:千円, %)

	10 月 中				29 年 度 累 計			
	件数	金額	前年比	構成比	件数	金額	前年比	構成比
100万円以下	48	38,655	89.4	0.8	525	405,532	112.8	1.0
200万円以下	60	106,660	106.0	2.3	562	987,850	119.3	2.5
300万円以下	56	159,300	68.6	3.4	603	1,729,187	95.2	4.3
500万円以下	76	351,446	103.3	7.4	689	3,143,360	111.4	7.9
1,000万円以下	116	965,080	166.7	20.4	893	7,443,985	114.2	18.7
1,500万円以下	32	439,100	123.4	9.3	301	4,041,205	91.3	10.2
2,000万円以下	38	737,450	165.5	15.6	364	7,031,354	120.5	17.7
3,000万円以下	17	456,500	77.1	9.7	175	4,836,047	97.8	12.2
5,000万円以下	16	632,150	91.1	13.4	118	4,964,628	90.6	12.5
6,000万円以下	5	291,000	253.0	6.2	18	1,049,861	90.9	2.6
7,000万円以下	0	0	*	*	4	280,000	52.1	0.7
8,000万円以下	4	319,000	207.8	6.8	19	1,505,000	244.6	3.8
1億円以下	1	100,000	27.2	2.1	14	1,373,940	131.2	3.5
1億2千万円以下	0	0	*	*	1	120,000	*	0.3
1億5千万円以下	1	128,000	100.0	2.7	5	689,000	276.9	1.7
2億円以下	0	0	*	*	1	200,000	55.6	0.5
合 計	470	4,724,341	108.5	100.0	4,292	39,800,949	107.6	100.0

## 新規・継続別保証承諾状況

(単位:千円, %)

	10 月 中				29 年 度 累 計			
	件数	金額	前年比	構成比	件数	金額	前年比	構成比
新規	39	339,320	120.2	7.2	515	2,746,074	120.7	6.9
継続	431	4,385,021	107.7	92.8	3,777	37,054,875	106.7	93.1
合 計	470	4,724,341	108.5	100.0	4,292	39,800,949	107.6	100.0

金融機関別保証状況

(単位:千円,%)

	保証承諾								10月末保債務残高				代位弁済 (29年度累計)		
	10月中				29年度累計				件数	金額	前年比	構成比	件数	金額	前年比
	件数	金額	前年比	構成比	件数	金額	前年比	構成比							
みずほ銀行	0	0	*	*	3	70,000	28.7	0.2	58	894,397	85.9	0.4	0	0	*
三菱東京UFJ銀行	0	0	*	*	2	110,000	110.0	0.3	44	659,175	86.3	0.3	0	0	*
(都市銀行計)	0	0	*	*	5	180,000	52.3	0.5	102	1,553,572	86.1	0.8	0	0	*
秋田銀行	200	2,040,871	124.4	43.2	1,740	15,568,448	101.3	39.1	12,469	92,753,357	92.6	45.4	107	827,880	145.2
北都銀行	163	1,965,825	97.7	41.6	1,466	16,788,175	112.2	42.2	8,835	73,746,046	95.6	36.1	67	335,926	42.9
荘内銀行	0	0	*	*	4	45,000	225.0	0.1	35	239,598	78.0	0.1	0	0	*
青森銀行	2	14,000	875.0	0.3	14	120,868	179.0	0.3	96	498,489	86.5	0.2	3	8,492	*
山形銀行	2	14,000	50.0	0.3	9	111,000	156.3	0.3	81	623,103	82.0	0.3	0	0	*
東北銀行	1	5,000	*	0.1	8	59,700	56.9	0.1	109	710,739	83.9	0.3	1	4,009	25.6
七十七銀行	0	0	*	*	1	3,000	*	0.0	15	88,617	76.9	0.0	0	0	*
岩手銀行	1	8,000	80.0	0.2	10	44,880	106.9	0.1	71	604,496	89.5	0.3	0	0	*
みちのく銀行	3	43,400	904.2	0.9	16	122,400	108.7	0.3	170	1,119,057	80.7	0.5	0	0	*
(地方銀行計)	372	4,091,096	110.6	86.6	3,268	32,863,471	106.9	82.6	21,881	170,383,501	93.6	83.4	178	1,176,306	85.9
北日本銀行	4	39,900	997.5	0.8	28	216,270	66.8	0.5	234	1,669,869	78.0	0.8	2	9,457	*
きらやか銀行	1	8,000	9.7	0.2	30	283,324	116.6	0.7	191	1,479,577	89.6	0.7	0	0	*
(第二地方銀行計)	5	47,900	55.1	1.0	58	499,594	88.1	1.3	425	3,149,446	83.1	1.5	2	9,457	*
秋田信用金庫	31	235,720	165.5	5.0	268	1,990,624	123.0	5.0	1,823	10,413,995	97.4	5.1	12	53,599	114.1
羽後信用金庫	36	163,555	65.7	3.5	463	2,461,453	113.0	6.2	2,286	9,898,559	99.5	4.8	23	130,144	277.1
(信用金庫計)	67	399,275	102.0	8.5	731	4,452,077	117.3	11.2	4,109	20,312,554	98.4	9.9	35	183,744	195.5
秋田県信用組合	26	186,070	104.2	3.9	221	1,631,434	108.7	4.1	1,348	7,308,524	96.1	3.6	17	97,389	88.1
(信用組合計)	26	186,070	104.2	3.9	221	1,631,434	108.7	4.1	1,348	7,308,524	96.1	3.6	17	97,389	88.1
商工組合中央金庫	0	0	*	*	9	174,374	473.4	0.4	115	1,509,388	90.6	0.7	0	0	*
かづの農協	0	0	*	*	0	0	*	*	1	186,648	96.6	0.1	0	0	*
(その他計)	0	0	*	*	9	174,374	473.4	0.4	116	1,696,036	91.2	0.8	0	0	*
合計	470	4,724,341	108.5	100.0	4,292	39,800,949	107.6	100.0	27,981	204,403,633	93.9	100.0	232	1,466,896	93.2

業種別保証状況

(単位:千円,%)

	保証承諾								10月末保証債務残高				代位弁済 (29年度累計)		
	10月中				29年度累計				件数	金額	前年比	構成比	件数	金額	前年比
	件数	金額	前年比	構成比	件数	金額	前年比	構成比							
食料品工業	24	444,150	153.4	9.4	133	1,646,499	140.5	4.1	747	6,345,234	96.1	3.1	8	48,664	3,041.2
繊維品工業	3	17,400	17.6	0.4	80	649,770	129.7	1.6	382	2,620,509	102.1	1.3	4	11,289	21.8
木材・木製品工業	1	1,000	5.3	0.0	52	710,748	151.1	1.8	345	3,841,966	92.3	1.9	10	74,815	109.8
家具・建具工業	4	10,000	43.0	0.2	36	141,200	89.2	0.4	227	1,207,194	88.7	0.6	3	13,002	171.5
紙工業	1	1,180	*	0.0	6	73,180	795.4	0.2	29	339,819	109.9	0.2	0	0	*
製版・製本業	0	0	*	*	1	5,000	102.0	0.0	2	8,412	75.6	0.0	0	0	*
化学工業	0	0	*	*	1	3,000	50.0	0.0	5	64,908	75.6	0.0	0	0	*
石油石炭工業	0	0	*	*	0	0	*	*	11	248,072	89.8	0.1	0	0	*
ゴム・プラスチック工業	1	1,000	6.7	0.0	8	74,800	116.9	0.2	62	545,864	107.8	0.3	0	0	*
ゴム製品工業	0	0	*	*	1	9,000	300.0	0.0	6	19,935	126.1	0.0	0	0	*
皮革工業	1	57,000	647.3	1.2	13	182,860	333.6	0.5	55	467,264	100.5	0.2	0	0	*
窯業	1	12,000	*	0.3	8	72,500	44.6	0.2	107	971,917	79.4	0.5	0	0	*
機械工業	8	104,000	129.0	2.2	69	695,379	81.4	1.7	571	5,178,791	89.7	2.5	0	0	*
電気機器工業	0	0	*	*	35	605,664	111.2	1.5	236	2,805,743	84.9	1.4	0	0	*
車輛工業	0	0	*	*	9	244,200	448.1	0.6	47	634,293	105.2	0.3	0	0	*
船舶工業	0	0	*	*	0	0	*	*	6	8,641	72.0	0.0	0	0	*
金属工業	3	143,000	109.4	3.0	36	516,429	132.3	1.3	308	3,655,849	89.9	1.8	0	0	*
ソフトウェア業	2	7,500	*	0.2	11	55,700	72.0	0.1	70	499,843	87.3	0.2	0	0	*
情報処理サービス業	1	6,000	*	0.1	3	19,889	397.8	0.0	6	25,385	115.8	0.0	0	0	*
農林漁業	0	0	*	*	1	3,000	75.0	0.0	56	249,948	82.1	0.1	0	0	*
その他の工業	27	199,950	201.0	4.2	127	691,110	124.7	1.7	861	3,230,761	93.4	1.6	13	75,714	181.4
製造業計	77	1,004,180	129.9	21.3	630	6,399,928	125.7	16.1	4,139	32,970,347	92.3	16.1	38	223,483	92.7
鉱業	1	3,000	*	0.1	8	101,640	86.4	0.3	105	1,206,810	92.7	0.6	0	0	*
建設業	121	1,088,980	114.1	23.1	1,268	11,817,904	114.8	29.7	7,397	48,137,281	94.8	23.6	47	281,902	72.2
卸売業	37	399,101	52.0	8.4	323	4,547,378	90.8	11.4	2,059	20,742,679	92.5	10.1	34	304,846	155.4
小売業	129	888,420	112.1	18.8	1,018	6,940,841	102.8	17.4	6,792	36,201,619	93.9	17.7	71	312,978	73.8
運送倉庫業	10	240,630	145.0	5.1	95	1,194,965	81.6	3.0	895	8,655,784	90.0	4.2	9	58,449	*
サービス業	61	760,930	174.6	16.1	679	6,017,119	111.9	15.1	4,567	34,820,143	92.3	17.0	33	285,238	100.4
不動産業	20	261,100	81.2	5.5	186	1,977,516	100.4	5.0	1,340	12,400,792	101.0	6.1	0	0	*
その他	14	78,000	54.8	1.7	85	803,659	87.5	2.0	687	9,268,177	99.8	4.5	0	0	*
非製造業計	393	3,720,161	103.9	78.7	3,662	33,401,021	104.7	83.9	23,842	171,433,286	94.2	83.9	194	1,243,413	93.3
合計	470	4,724,341	108.5	100.0	4,292	39,800,949	107.6	100.0	27,981	204,403,633	93.9	100.0	232	1,466,896	93.2

市町村別保証状況

(単位:千円,%)

	保証承諾								10月末保証債務残高				代位弁済 (29年度累計)		
	10月中				29年度累計				件数	金額	前年比	構成比	件数	金額	前年比
	件数	金額	前年比	構成比	件数	金額	前年比	構成比							
秋田市	153	1,437,760	99.3	30.4	1,228	12,432,117	100.5	31.2	8,482	66,378,494	92.8	32.5	59	290,816	170.4
能代市	17	173,100	78.2	3.7	252	1,680,033	69.4	4.2	1,658	10,828,401	87.2	5.3	26	194,005	104.7
横手市	55	650,080	177.2	13.8	563	5,142,342	141.0	12.9	2,725	20,745,586	100.2	10.1	20	123,560	37.3
大館市	32	432,760	122.9	9.2	288	2,999,762	95.9	7.5	2,039	14,352,207	94.6	7.0	16	42,651	20.1
北秋田市	17	137,600	135.1	2.9	117	1,297,030	132.3	3.3	682	4,708,673	103.4	2.3	2	2,643	3.1
由利本荘市	32	180,851	79.6	3.8	342	2,365,064	130.1	5.9	2,070	11,031,582	89.0	5.4	26	204,138	321.1
にかほ市	25	276,685	128.7	5.9	145	1,088,265	78.1	2.7	1,063	7,993,295	90.2	3.9	4	19,860	50.0
男鹿市	13	154,500	136.7	3.3	98	1,121,790	112.2	2.8	739	6,137,008	101.2	3.0	2	792	3.0
潟上市	15	164,585	62.9	3.5	114	1,082,044	97.8	2.7	812	5,852,997	103.4	2.9	3	6,097	16.1
湯沢市	21	137,500	60.5	2.9	227	2,057,863	121.9	5.2	1,320	9,941,793	93.1	4.9	16	189,253	385.4
大仙市	36	258,920	63.8	5.5	329	2,911,272	119.0	7.3	2,268	17,202,671	94.5	8.4	10	88,669	148.2
仙北市	9	112,500	113.1	2.4	122	1,205,778	115.4	3.0	856	6,059,940	92.4	3.0	12	87,240	74.2
鹿角市	8	93,400	301.3	2.0	108	1,203,140	137.2	3.0	966	7,149,080	92.2	3.5	19	123,960	88.3
13市計	433	4,210,241	103.4	89.1	3,933	36,586,499	107.9	91.9	25,680	188,381,726	94.0	92.2	215	1,373,684	90.3
小坂町	1	28,000	*	0.6	10	55,300	102.4	0.1	99	905,701	89.8	0.4	0	0	*
鹿角郡計	1	28,000	*	0.6	10	55,300	102.4	0.1	99	905,701	89.8	0.4	0	0	*
上小阿仁村	0	0	*	*	5	31,300	42.6	0.1	58	437,237	92.1	0.2	0	0	*
北秋田郡計	0	0	*	*	5	31,300	42.6	0.1	58	437,237	92.1	0.2	0	0	*
藤里町	0	0	*	*	16	83,700	104.6	0.2	89	393,396	127.1	0.2	0	0	*
三種町	8	81,750	527.4	1.7	59	551,310	76.3	1.4	455	3,015,566	93.3	1.5	3	16,703	*
八峰町	3	70,350	*	1.5	22	187,650	302.2	0.5	160	778,555	79.6	0.4	6	23,287	250.6
山本郡計	11	152,100	395.1	3.2	97	822,660	95.2	2.1	704	4,187,517	92.7	2.0	9	39,990	430.4
五城目町	7	79,800	106.4	1.7	44	237,470	117.4	0.6	245	1,691,509	92.1	0.8	2	1,489	20.4
八郎潟町	0	0	*	*	19	84,200	85.2	0.2	137	659,448	83.4	0.3	0	0	*
井川町	4	95,000	*	2.0	16	134,000	170.1	0.3	91	484,539	100.3	0.2	5	45,717	*
大潟村	1	40,000	100.0	0.8	11	356,000	79.6	0.9	33	606,541	76.1	0.3	0	0	*
南秋田郡計	12	214,800	165.2	4.5	90	811,670	98.2	2.0	506	3,442,037	88.1	1.7	7	47,206	223.9
美郷町	3	31,200	96.9	0.7	67	451,220	75.4	1.1	435	2,760,843	100.1	1.4	0	0	*
仙北郡計	3	31,200	96.9	0.7	67	451,220	75.4	1.1	435	2,760,843	100.1	1.4	0	0	*
羽後町	8	52,000	173.3	1.1	55	462,340	209.7	1.2	299	1,522,283	102.3	0.7	0	0	*
東成瀬村	1	6,000	12.2	0.1	17	162,000	91.3	0.4	64	496,871	97.7	0.2	0	0	*
雄勝郡計	9	58,000	73.4	1.2	72	624,340	156.9	1.6	363	2,019,154	101.1	1.0	0	0	*
県外	1	30,000	*	0.6	18	417,960	162.7	1.1	136	2,269,417	89.7	1.1	1	6,016	27.0
合計	470	4,724,341	108.5	100.0	4,292	39,800,949	107.6	100.0	27,981	204,403,633	93.9	100.0	232	1,466,896	93.2

事業部・支所別状況

(単位:千円,%)

	保証承諾								10月末保証債務残高				代位弁済 (29年度累計)		
	10月中				29年度累計				件数	金額	前年比	構成比	件数	金額	前年比
	件数	金額	前年比	構成比	件数	金額	前年比	構成比							
秋田事業部	194	2,001,645	108.5	42.4	1,527	15,446,721	102.0	38.8	10,533	81,875,951	94.1	40.1	74	352,996	118.5
大館支所	58	691,760	141.2	14.6	531	5,602,032	110.3	14.1	3,868	27,931,111	95.0	13.7	37	169,254	40.7
能代支所	28	325,200	125.1	6.9	351	2,586,893	77.0	6.5	2,388	15,467,193	88.3	7.6	33	231,926	119.2
本荘支所	57	457,536	103.8	9.7	485	3,523,829	108.9	8.9	3,140	19,166,012	89.0	9.4	30	223,998	224.7
大曲支所	48	402,620	63.5	8.5	520	4,589,930	104.6	11.5	3,583	26,650,590	93.9	13.0	22	175,909	106.5
横手湯沢支所	85	845,580	123.4	17.9	878	8,051,545	139.1	20.2	4,469	33,312,777	98.3	16.3	36	312,813	78.0
合計	470	4,724,341	108.5	100.0	4,292	39,800,949	107.6	100.0	27,981	204,403,633	93.9	100.0	232	1,466,896	93.2

制度別保証状況

(単位:千円, %)

	保証承諾								10月末保証債務残高				代位弁済 (29年度累計)		
	10月中				29年度累計				件数	金額	前年比	構成比	件数	金額	前年比
	件数	金額	前年比	構成比	件数	金額	前年比	構成比							
普通保証	11	309,190	44.0	6.5	110	4,151,865	124.0	10.4	632	14,640,041	113.2	7.2	7	43,075	64.9
継続短期	7	96,000	*	2.0	128	1,328,800	*	3.3	118	1,157,800	*	0.6	0	0	*
長期安定	0	0	*	*	0	0	*	*	8	142,182	88.9	0.1	0	0	*
長期資金	0	0	*	*	0	0	*	*	13	460,819	80.4	0.2	0	0	*
当座貸越	7	148,000	53.4	3.1	68	1,633,000	92.4	4.1	226	5,535,058	98.4	2.7	1	10,043	68.1
カードローン	26	148,500	73.2	3.1	230	1,478,500	114.7	3.7	758	4,661,277	102.7	2.3	2	7,850	*
カードmini	40	69,800	35.8	1.5	407	672,400	68.6	1.7	2,224	3,457,720	103.0	1.7	9	14,850	113.2
流動資産(根保証)	1	128,000	100.0	2.7	11	409,600	127.0	1.0	15	439,920	101.7	0.2	0	0	*
特定社債	0	0	*	*	1	24,000	*	0.1	10	488,000	75.8	0.2	0	0	*
秋田銀行提携保証	7	81,000	63.1	1.7	23	249,690	31.9	0.6	197	1,934,170	85.8	0.9	2	11,974	*
Bizこまち	0	0	*	*	5	21,500	50.2	0.1	59	158,452	109.8	0.1	0	0	*
北都銀行提携保証	29	421,170	125.7	8.9	196	3,085,870	107.2	7.8	745	7,502,583	106.5	3.7	2	9,337	43.8
ほくと創業	0	0	*	*	6	13,000	22.9	0.0	56	175,243	116.0	0.1	1	2,006	*
秋田信金提携保証	0	0	*	*	0	0	*	*	10	15,579	53.4	0.0	0	0	*
あきしん創業	0	0	*	*	4	13,300	60.5	0.0	18	61,786	135.9	0.0	0	0	*
羽後信金提携保証	2	6,000	127.7	0.1	20	43,990	123.4	0.1	32	57,430	99.1	0.0	1	3,106	*
県信組提携保証	0	0	*	*	3	19,000	165.2	0.0	30	64,803	92.4	0.0	0	0	*
順風満帆	6	374,000	230.2	7.9	20	1,117,500	125.3	2.8	56	3,102,967	145.7	1.5	0	0	*
その他	0	0	*	*	0	0	*	*	6	39,550	47.2	0.0	0	0	*
協会制度計	125	1,472,470	101.9	31.2	1,122	10,110,150	111.2	25.4	4,581	29,455,338	107.7	14.4	18	59,165	118.5
国経営安定	0	0	*	*	3	153,544	219.3	0.4	80	1,195,835	94.2	0.6	6	32,035	132.1
金融安定化(金融変化対応)	0	0	*	*	0	0	*	*	1	2,017	23.9	0.0	1	6,021	*
経営革新関連	0	0	*	*	0	0	*	*	2	42,186	91.4	0.0	0	0	*
安定化(借換)	0	0	*	*	0	0	*	*	5	65,435	92.7	0.0	0	0	*
全国緊急	0	0	*	*	0	0	*	*	19	295,646	86.1	0.1	0	0	*
震災緊急	0	0	*	*	0	0	*	*	3	54,463	85.6	0.0	0	0	*
経営力強化	1	45,000	*	1.0	4	137,549	*	0.3	31	889,730	121.3	0.4	0	0	*
経保GL保証	0	0	*	*	0	0	*	*	0	0	*	*	0	0	*
経営サポート	0	0	*	*	1	1,285	0.8	0.0	15	280,950	169.7	0.1	0	0	*
経営力向上	0	0	*	*	0	0	*	*	0	0	*	*	0	0	*
地域経済牽引	0	0	*	*	0	0	*	*	0	0	*	*	0	0	*
その他	0	0	*	*	0	0	*	*	4	6,136	75.3	0.0	0	0	*
国制度計	1	45,000	*	1.0	8	292,378	121.6	0.7	160	2,832,397	104.3	1.4	7	38,056	97.9
振興資金(固定)	18	121,600	65.2	2.6	128	1,241,020	69.2	3.1	362	2,593,204	81.9	1.3	2	4,224	3.5
振興資金(変動)	50	753,826	84.3	16.0	373	5,309,851	84.8	13.3	2,575	29,620,205	91.5	14.5	28	248,916	187.3
振興資金(小規模)	0	0	*	*	2	3,500	12.9	0.0	32	98,380	79.0	0.0	0	0	*
振興資金(23年地震)	0	0	*	*	0	0	*	*	2,658	15,428,454	72.2	7.5	33	184,373	98.5
災害復旧	0	0	*	*	0	0	*	*	20	54,649	76.3	0.0	0	0	*
県ABL(根保証)	2	20,800	100.0	0.4	15	186,800	114.2	0.5	32	458,800	122.2	0.2	0	0	*
経営安定受注減	9	145,400	107.9	3.1	92	1,569,977	78.3	3.9	623	7,795,065	101.6	3.8	6	74,264	140.5
経営安定原油対策	0	0	*	*	0	0	*	*	23	38,349	34.1	0.0	1	1,716	*
原油価格対策	0	0	*	*	0	0	*	*	447	1,735,953	58.1	0.8	5	33,839	95.9
県緊急対策	0	0	*	*	0	0	*	*	3,920	31,967,873	70.1	15.6	43	319,893	77.3
県取引安定	0	0	*	*	0	0	*	*	1	3,930	63.9	0.0	0	0	*
受注減小	11	50,650	132.6	1.1	89	384,537	83.8	1.0	490	1,752,378	94.1	0.9	12	60,577	167.2
経営安定連倒	0	0	*	*	1	6,500	*	0.0	11	42,068	66.9	0.0	0	0	*
連倒小口	0	0	*	*	0	0	*	*	2	6,335	88.0	0.0	0	0	*
経営安定再生	0	0	*	*	0	0	*	*	95	1,156,201	76.7	0.6	2	30,774	*
経営安定電気	0	0	*	*	0	0	*	*	2	18,499	86.0	0.0	0	0	*
経営安定消費税	0	0	*	*	0	0	*	*	36	333,935	74.2	0.2	0	0	*
経営安定消費強化	2	150,000	394.7	3.2	17	569,000	118.3	1.4	15	189,329	73.4	0.1	0	0	*
経営安定借換	6	86,570	82.2	1.8	35	551,770	57.0	1.4	216	3,378,567	128.7	1.7	2	5,244	23.9
経営安定借換	1	18,350	186.9	0.4	2	23,610	63.3	0.1	29	413,827	88.7	0.2	0	0	*
県創業支援	4	18,600	122.4	0.4	32	105,230	81.2	0.3	350	861,463	84.1	0.4	6	10,580	17.4
新事業事業革新	1	10,000	400.0	0.2	1	10,000	19.4	0.0	71	1,108,760	79.1	0.5	2	71,844	96.3
県支援創業関連	0	0	*	*	2	5,500	*	0.0	2	5,373	*	0.0	0	0	*
新事業総合あきた	0	0	*	*	0	0	*	*	3	8,164	34.9	0.0	0	0	*
新事業フェニックス	0	0	*	*	0	0	*	*	3	199,328	76.4	0.1	0	0	*
再起支援資金	0	0	*	*	0	0	*	*	2	3,105	408.0	0.0	0	0	*
事業承継資金	0	0	*	*	2	23,000	27.7	0.1	32	337,635	86.6	0.2	1	3,401	*
県小口	2	9,000	*	0.2	20	43,120	83.6	0.1	113	225,262	99.4	0.1	0	0	*
県アグリ	0	0	*	*	0	0	*	*	40	154,346	77.1	0.1	0	0	*
エネルギー設備	1	7,500	*	0.2	6	64,800	26.0	0.2	53	3,876,158	104.9	1.9	0	0	*
エネルギー支援	0	0	*	*	0	0	*	*	19	989,085	100.0	0.5	0	0	*
29大雨	5	20,100	*	0.4	24	253,280	*	0.6	23	245,565	*	0.1	0	0	*
県制度計	112	1,412,396	96.6	29.9	841	10,351,495	80.7	26.0	12,300	105,100,240	81.2	51.4	143	1,049,646	91.5
市町村制度計	221	1,485,285	199.4	31.4	2,211	14,895,062	129.6	37.4	10,308	52,375,616	115.6	25.6	57	276,954	102.1
合計	470	4,724,341	108.5	100.0	4,292	39,800,949	107.6	100.0	27,981	204,403,633	93.9	100.0	232	1,466,896	93.2

市町村制度別保証状況

(単位:千円,%)

	保証承諾								10月末保証債務残高				代位弁済 (29年度累計)		
	10月中				29年度累計				件数	金額	前年比	構成比	件数	金額	前年比
	件数	金額	前年比	構成比	件数	金額	前年比	構成比							
秋田市	38	343,000	164.6	23.1	310	3,309,284	132.1	22.2	1,269	10,295,372	128.9	19.7	6	36,696	404.5
秋田市(設備)	0	0	*	*	0	0	*	*	9	81,302	69.7	0.2	0	0	*
秋田市(空き店舗)	0	0	*	*	0	0	*	*	1	3,650	85.9	0.0	0	0	*
秋田市(商業施設)	0	0	*	*	0	0	*	*	0	0	*	*	0	0	*
秋田市(創業)	1	10,000	200.0	0.7	19	107,420	107.3	0.7	124	505,107	107.5	1.0	2	7,759	1,443.2
秋田市(新分野)	0	0	*	*	1	4,000	*	0.0	2	11,095	137.1	0.0	0	0	*
秋田市小口	27	85,470	357.3	5.8	258	868,056	181.2	5.8	985	2,398,958	135.5	4.6	2	596	10.8
秋田市中心空き店舗	0	0	*	*	2	14,700	*	0.1	6	49,183	161.5	0.1	0	0	*
秋田市中心市街地設備	0	0	*	*	1	2,000	4.2	0.0	11	126,889	71.3	0.2	0	0	*
男鹿市	2	20,600	257.5	1.4	24	207,670	160.1	1.4	123	772,897	107.6	1.5	0	0	*
男小口	0	0	*	*	18	49,670	166.7	0.3	82	177,541	117.6	0.3	1	289	28.7
潟上市	2	8,605	85.4	0.6	26	220,875	1,568.7	1.5	86	441,640	148.1	0.8	0	0	*
潟上市小口	3	10,880	241.8	0.7	17	53,518	101.0	0.4	92	231,614	126.0	0.4	0	0	*
五城目町	2	12,800	*	0.9	9	48,700	1,132.6	0.3	42	145,374	120.6	0.3	0	0	*
マル五小口	0	0	*	*	8	12,870	108.6	0.1	40	57,274	91.0	0.1	2	1,489	*
八郎潟町	0	0	*	*	3	19,200	54.2	0.1	30	115,105	101.2	0.2	0	0	*
マル八小口	0	0	*	*	1	1,500	11.5	0.0	9	18,518	88.3	0.0	0	0	*
井川町	1	3,000	*	0.2	2	10,000	200.0	0.1	8	41,870	136.7	0.1	0	0	*
マル井小口	0	0	*	*	3	6,400	128.0	0.0	10	19,256	87.6	0.0	0	0	*
大潟村	0	0	*	*	0	0	*	*	0	0	*	*	0	0	*
潟小口	0	0	*	*	0	0	*	*	1	7,977	69.9	0.0	0	0	*
秋田事業部管内計	76	494,355	177.1	33.3	702	4,935,863	142.0	33.1	2,930	15,500,620	124.3	29.6	13	46,829	106.7
大館市	15	126,200	315.5	8.5	110	878,510	84.0	5.9	491	3,514,000	124.5	6.7	0	0	*
大館市小口	3	8,500	283.3	0.6	44	117,930	96.8	0.8	255	483,047	99.7	0.9	4	7,422	*
大館市(機械)	0	0	*	*	8	28,250	113.2	0.2	114	153,568	79.8	0.3	0	0	*
鹿角市	3	28,000	*	1.9	38	301,682	118.0	2.0	176	1,225,289	117.4	2.3	4	13,728	98.1
鹿小口	2	11,000	1,100.0	0.7	22	74,090	115.6	0.5	118	279,484	111.8	0.5	0	0	*
鹿創業	0	0	*	*	3	12,000	*	0.1	3	11,749	*	0.0	0	0	*
北秋田市	6	31,800	87.1	2.1	57	362,330	92.7	2.4	223	1,121,847	139.8	2.1	1	2,265	22.3
小坂町	0	0	*	*	3	18,800	313.3	0.1	23	85,747	108.6	0.2	0	0	*
上小阿仁村	0	0	*	*	3	15,300	60.1	0.1	20	68,124	107.0	0.1	0	0	*
大館支所管内計	29	205,500	240.4	13.8	288	1,808,892	93.5	12.1	1,423	6,942,856	121.0	13.3	9	23,415	47.3
能代市	4	43,000	346.6	2.9	48	474,350	90.3	3.2	297	1,942,822	113.4	3.7	6	21,342	284.8
能小口	6	19,300	102.7	1.3	84	248,850	183.2	1.7	378	763,977	116.9	1.5	1	4,754	124.7
藤里町	0	0	*	*	4	32,400	462.9	0.2	14	76,015	144.5	0.1	0	0	*
藤小口	0	0	*	*	7	20,300	92.7	0.1	29	55,405	142.3	0.1	0	0	*
三種町	3	22,800	240.0	1.5	19	179,490	53.9	1.2	117	869,999	93.2	1.7	1	11,998	*
三小口	2	12,000	300.0	0.8	18	49,370	325.9	0.3	94	184,547	100.1	0.4	0	0	*
八峰町	0	0	*	*	0	0	*	*	25	107,137	86.5	0.2	1	6,615	91.4
ぶな小口	0	0	*	*	7	23,300	145.6	0.2	47	99,518	89.4	0.2	0	0	*
能代支所管内計	15	97,100	211.5	6.5	187	1,028,060	95.8	6.9	1,001	4,099,420	107.6	7.8	9	44,709	241.1
由利本荘市	2	12,000	35.6	0.8	42	284,565	107.2	1.9	234	1,021,032	107.4	1.9	1	1,560	16.5
由利本荘小口	7	19,500	139.9	1.3	76	201,090	190.3	1.4	298	549,351	120.8	1.0	4	8,098	179.1
由利本荘特例	4	23,000	192.3	1.5	26	117,896	207.7	0.8	151	463,045	115.2	0.9	0	0	*
にかほ市	4	34,800	1,338.5	2.3	43	407,460	135.8	2.7	257	1,929,081	119.3	3.7	1	5,471	47.2
にかほ小口	10	45,800	663.8	3.1	41	166,590	185.7	1.1	214	475,939	105.2	0.9	0	0	*
に創業	0	0	*	*	3	4,800	*	0.0	3	4,654	*	0.0	0	0	*
本荘支所管内計	27	135,100	195.4	9.1	231	1,182,401	144.6	7.9	1,157	4,443,103	114.6	8.5	6	15,129	43.7
大仙市	14	121,700	229.6	8.2	90	917,284	120.8	6.2	647	5,322,397	101.4	10.2	4	37,722	133.5
仙小口	7	19,970	118.9	1.3	76	235,050	102.7	1.6	463	1,023,931	104.7	2.0	1	3,596	73.1
仙創業	0	0	*	*	6	21,600	*	0.1	6	21,100	*	0.0	0	0	*
仙北市	4	25,500	124.4	1.7	52	465,600	121.5	3.1	199	1,288,845	133.6	2.5	0	0	*
七小口	2	7,980	399.0	0.5	29	87,637	72.6	0.6	168	381,222	104.6	0.7	0	0	*
七創業	0	0	*	*	4	18,100	*	0.1	4	17,479	*	0.0	0	0	*
美郷町	1	15,000	*	1.0	16	142,060	55.5	1.0	100	829,409	111.6	1.6	0	0	*
美小口	0	0	*	*	18	53,680	87.2	0.4	132	298,531	107.2	0.6	0	0	*
大曲支所管内計	28	190,150	206.0	12.8	291	1,941,011	107.2	13.0	1,719	9,182,913	107.1	17.5	5	41,318	107.9
横手市	20	272,400	307.8	18.3	200	2,466,864	170.3	16.6	789	7,289,653	111.8	13.9	9	67,364	114.7
横小口	15	46,780	122.0	3.1	179	638,490	187.5	4.3	699	1,903,476	112.7	3.6	2	5,566	92.0
湯沢市	7	37,500	194.5	2.5	78	658,081	143.1	4.4	281	2,188,343	114.4	4.2	4	32,624	161.7
ゆ小口	3	5,400	45.8	0.4	49	209,950	197.5	1.4	273	682,627	117.5	1.3	0	0	*
羽後町	1	1,000	*	0.1	5	15,450	*	0.1	14	45,530	140.0	0.1	0	0	*
東成瀬村	0	0	*	*	1	10,000	83.3	0.1	9	56,013	93.0	0.1	0	0	*
東小口	0	0	*	*	0	0	*	*	13	41,063	98.6	0.1	0	0	*
横手湯沢支所管内計	46	363,080	210.0	24.4	512	3,998,835	168.0	26.8	2,078	12,206,705	112.6	23.3	15	105,554	122.3
合計	221	1,485,285	199.4	100.0	2,211	14,895,062	129.6	100.0	10,308	52,375,616	115.6	100.0	57	276,954	102.1

セーフティネット保証状況

①金融機関別

(単位:千円, %)

	保 証 承 諾						保 証 承 諾 累 計					
	10月保証承諾			内セーフティネット保証分			29年度保証承諾累計			内セーフティネット保証分		
	件数	金額	構成比	件数	金額	構成比	件数	金額	構成比	件数	金額	構成比
みずほ銀行	0	0	*	0	0	*	3	70,000	0.2	0	0	*
三菱東京UFJ銀行	0	0	*	0	0	*	2	110,000	0.3	0	0	*
(都市銀行計)	0	0	*	0	0	*	5	180,000	0.5	0	0	*
秋田銀行	200	2,040,871	43.2	1	20,000	1.0	1,740	15,568,448	39.1	8	191,000	1.2
北都銀行	163	1,965,825	41.6	0	0	*	1,466	16,788,175	42.2	10	264,544	1.6
荘内銀行	0	0	*	0	0	*	4	45,000	0.1	0	0	*
青森銀行	2	14,000	0.3	0	0	*	14	120,868	0.3	0	0	*
山形銀行	2	14,000	0.3	0	0	*	9	111,000	0.3	0	0	*
東北銀行	1	5,000	0.1	1	5,000	100.0	8	59,700	0.1	1	5,000	8.4
七十七銀行	0	0	*	0	0	*	1	3,000	0.0	0	0	*
岩手銀行	1	8,000	0.2	0	0	*	10	44,880	0.1	1	11,610	25.9
みちのく銀行	3	43,400	0.9	0	0	*	16	122,400	0.3	1	20,000	16.3
(地方銀行計)	372	4,091,096	86.6	2	25,000	0.6	3,268	32,863,471	82.6	21	492,154	1.5
北日本銀行	4	39,900	0.8	0	0	*	28	216,270	0.5	0	0	*
きらやか銀行	1	8,000	0.2	0	0	*	30	283,324	0.7	0	0	*
(第二地方銀行計)	5	47,900	1.0	0	0	*	58	499,594	1.3	0	0	*
秋田信用金庫	31	235,720	5.0	0	0	*	268	1,990,624	5.0	1	18,500	0.9
羽後信用金庫	36	163,555	3.5	0	0	*	463	2,461,453	6.2	3	18,600	0.8
(信用金庫計)	67	399,275	8.5	0	0	*	731	4,452,077	11.2	4	37,100	0.8
秋田県信用組合	26	186,070	3.9	0	0	*	221	1,631,434	4.1	5	35,000	2.1
(信用組合計)	26	186,070	3.9	0	0	*	221	1,631,434	4.1	5	35,000	2.1
商工組合中央金庫	0	0	*	0	0	*	9	174,374	0.4	0	0	*
(その他計)	0	0	*	0	0	*	9	174,374	0.4	0	0	*
合 計	470	4,724,341	100.0	2	25,000	0.5	4,292	39,800,949	100.0	30	564,254	1.4

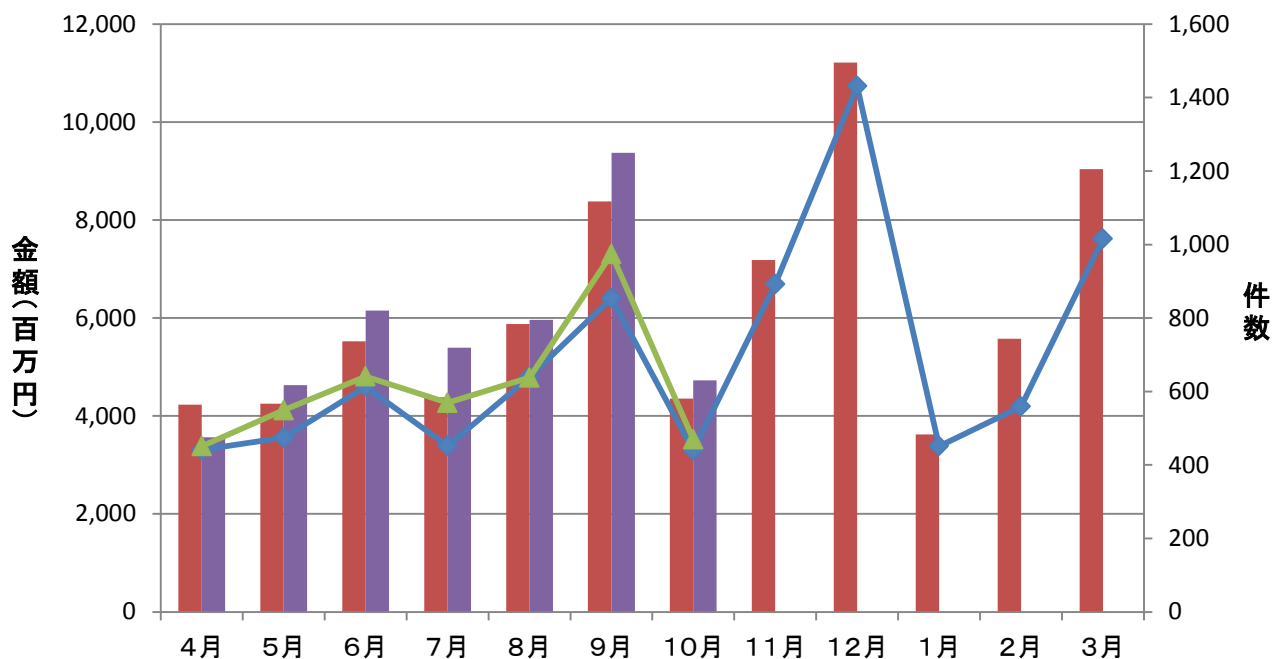
②市町村別

(単位:千円, %)

	保 証 承 諾						保 証 承 諾 累 計					
	10月保証承諾			内セーフティネット保証分			29年度保証承諾累計			内セーフティネット保証分		
	件数	金額	構成比	件数	金額	構成比	件数	金額	構成比	件数	金額	構成比
秋田市	153	1,437,760	30.4	0	0	*	1,228	12,432,117	31.2	5	156,110	1.3
能代市	17	173,100	3.7	0	0	*	252	1,680,033	4.2	0	0	*
横手市	55	650,080	13.8	0	0	*	563	5,142,342	12.9	2	78,000	1.5
大館市	32	432,760	9.2	0	0	*	288	2,999,762	7.5	9	190,544	6.4
北秋田市	17	137,600	2.9	0	0	*	117	1,297,030	3.3	4	20,000	1.5
由利本荘市	32	180,851	3.8	0	0	*	342	2,365,064	5.9	0	0	*
にかほ市	25	276,685	5.9	0	0	*	145	1,088,265	2.7	1	9,000	0.8
男鹿市	13	154,500	3.3	1	20,000	12.9	98	1,121,790	2.8	1	20,000	1.8
潟上市	15	164,585	3.5	0	0	*	114	1,082,044	2.7	0	0	*
湯沢市	21	137,500	2.9	0	0	*	227	2,057,863	5.2	3	39,600	1.9
大仙市	36	258,920	5.5	0	0	*	329	2,911,272	7.3	1	30,000	1.0
仙北市	9	112,500	2.4	0	0	*	122	1,205,778	3.0	1	6,000	0.5
鹿角市	8	93,400	2.0	1	5,000	5.4	108	1,203,140	3.0	3	15,000	1.2
13市計	433	4,210,241	89.1	2	25,000	0.6	3,933	36,586,499	91.9	30	564,254	1.5
小坂町	1	28,000	0.6	0	0	*	10	55,300	0.1	0	0	*
鹿角郡計	1	28,000	0.6	0	0	*	10	55,300	0.1	0	0	*
上小阿仁村	0	0	*	0	0	*	5	31,300	0.1	0	0	*
北秋田郡計	0	0	*	0	0	*	5	31,300	0.1	0	0	*
藤里町	0	0	*	0	0	*	16	83,700	0.2	0	0	*
三種町	8	81,750	1.7	0	0	*	59	551,310	1.4	0	0	*
八峰町	3	70,350	1.5	0	0	*	22	187,650	0.5	0	0	*
山本郡計	11	152,100	3.2	0	0	*	97	822,660	2.1	0	0	*
五城目町	7	79,800	1.7	0	0	*	44	237,470	0.6	0	0	*
八郎潟町	0	0	*	0	0	*	19	84,200	0.2	0	0	*
井川町	4	95,000	2.0	0	0	*	16	134,000	0.3	0	0	*
大潟村	1	40,000	0.8	0	0	*	11	356,000	0.9	0	0	*
南秋田郡計	12	214,800	4.5	0	0	*	90	811,670	2.0	0	0	*
美郷町	3	31,200	0.7	0	0	*	67	451,220	1.1	0	0	*
仙北郡計	3	31,200	0.7	0	0	*	67	451,220	1.1	0	0	*
羽後町	8	52,000	1.1	0	0	*	55	462,340	1.2	0	0	*
東成瀬村	1	6,000	0.1	0	0	*	17	162,000	0.4	0	0	*
雄勝郡計	9	58,000	1.2	0	0	*	72	624,340	1.6	0	0	*
県外	1	30,000	0.6	0	0	*	18	417,960	1.1	0	0	*
合 計	470	4,724,341	100.0	2	25,000	0.5	4,292	39,800,949	100.0	30	564,254	1.4

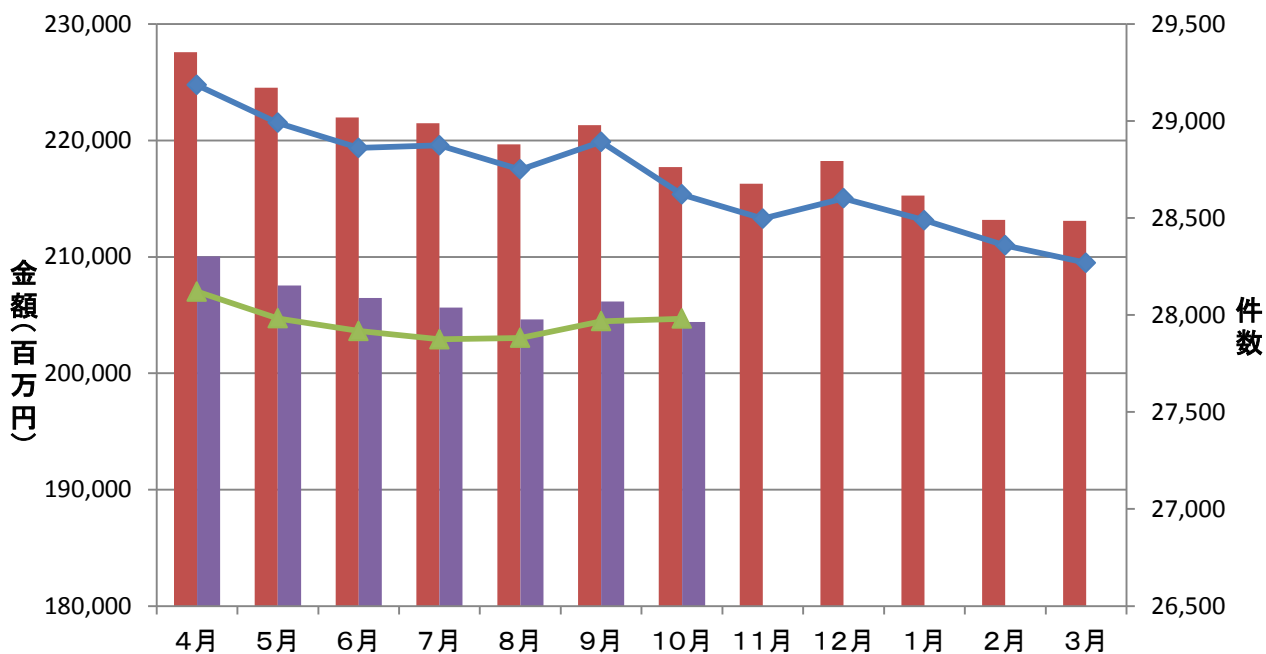
## 保証承諾実績

■ 平成28年度承諾金額 ■ 平成29年度承諾金額 ◆ 平成28年度承諾件数 ▲ 平成29年度承諾件数



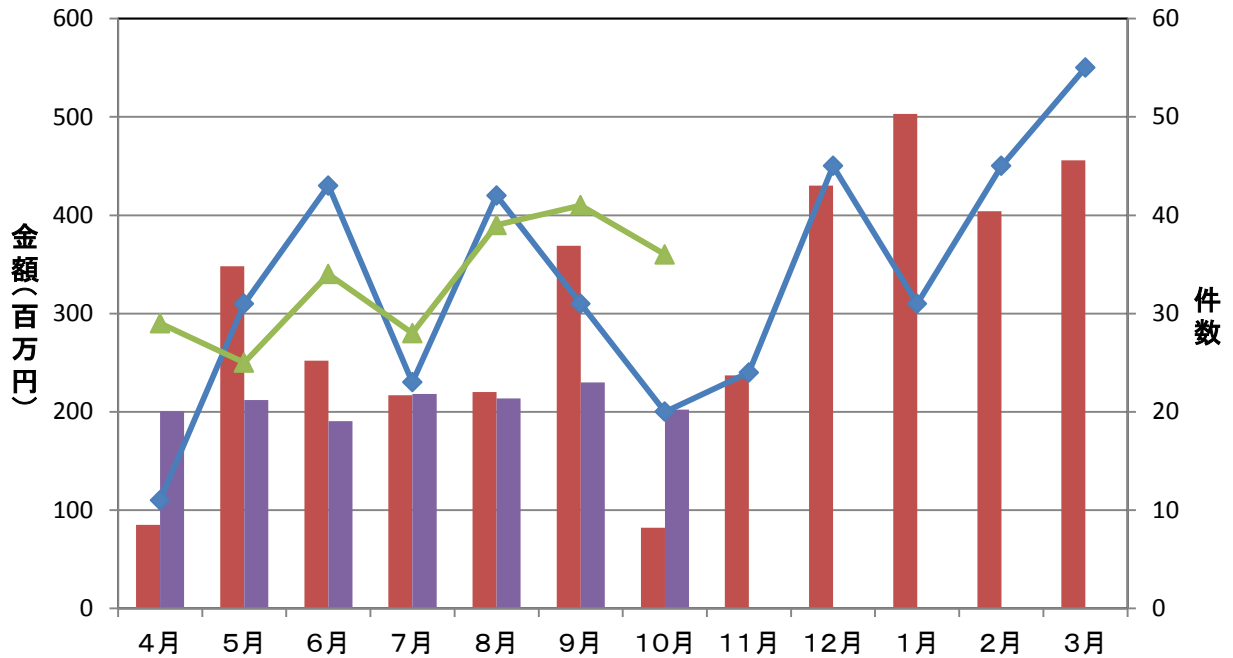
## 保証債務残高実績

■ 平成28年度残高 ■ 平成29年度残高 ◆ 平成28年度残高件数 ▲ 平成29年度残高件数



## 代位弁済実績

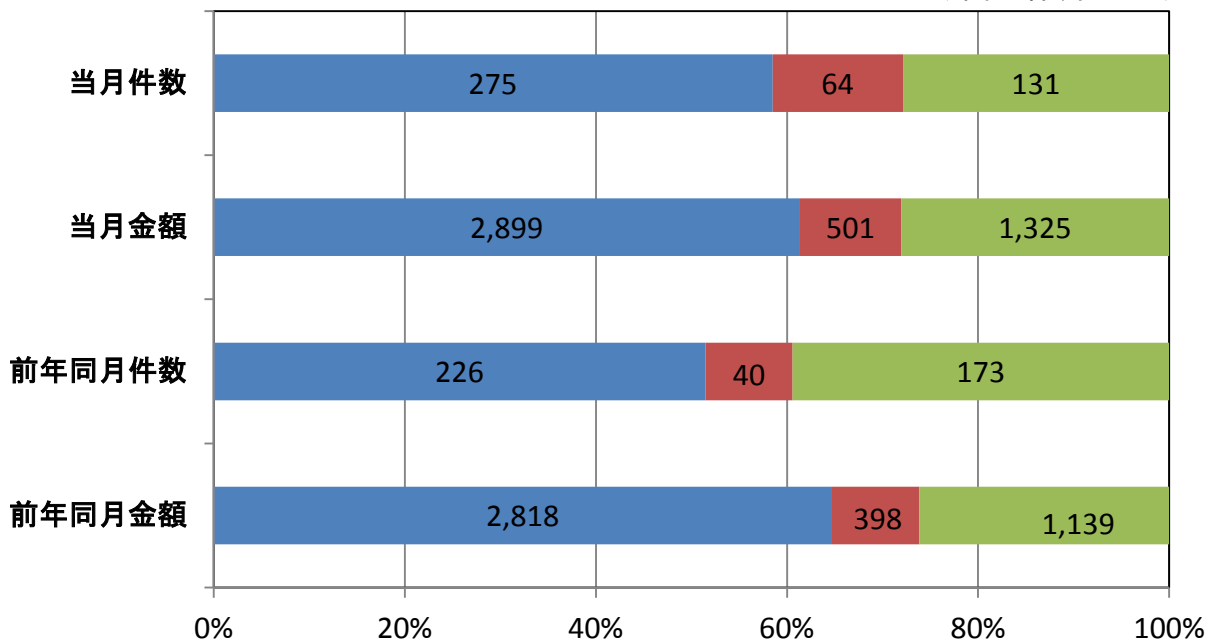
■ 平成28年度代弁金額 ■ 平成29年度代弁金額 ◆ 平成28年度代弁件数 ▲ 平成29年度代弁件数



## 資金使途別保証承諾実績

■ 運転資金 ■ 設備資金 ■ 運転設備資金

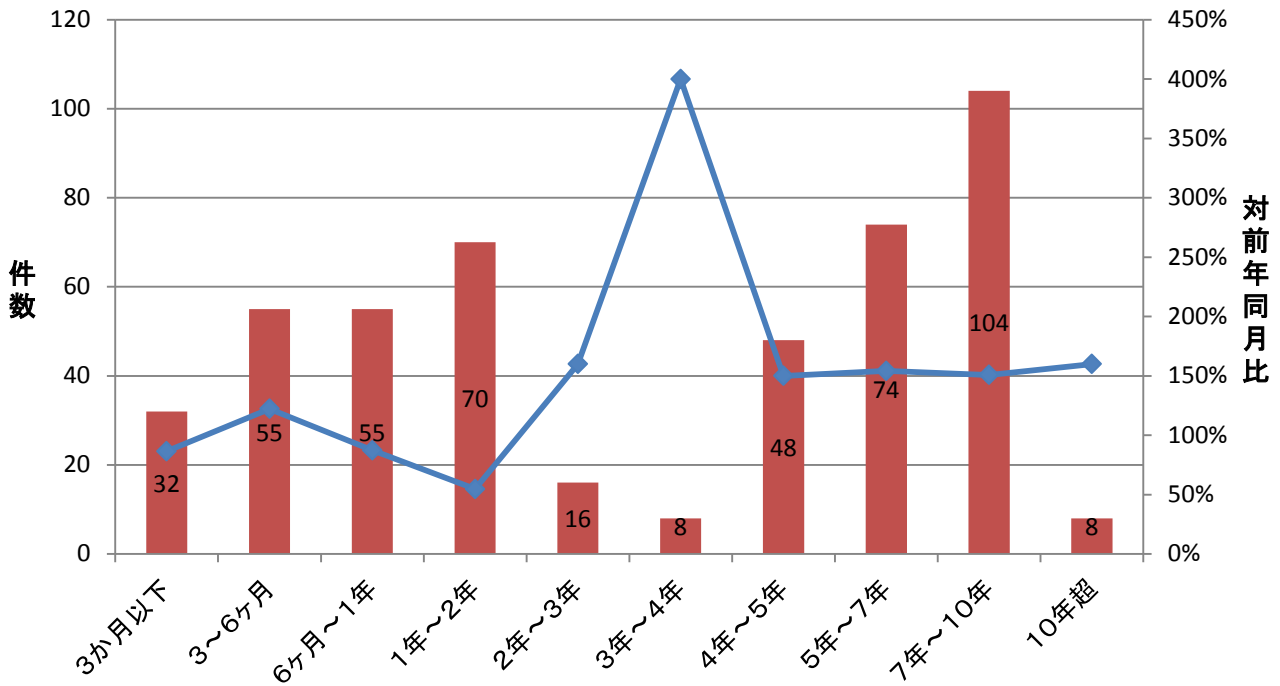
(単位: 件、百万円)





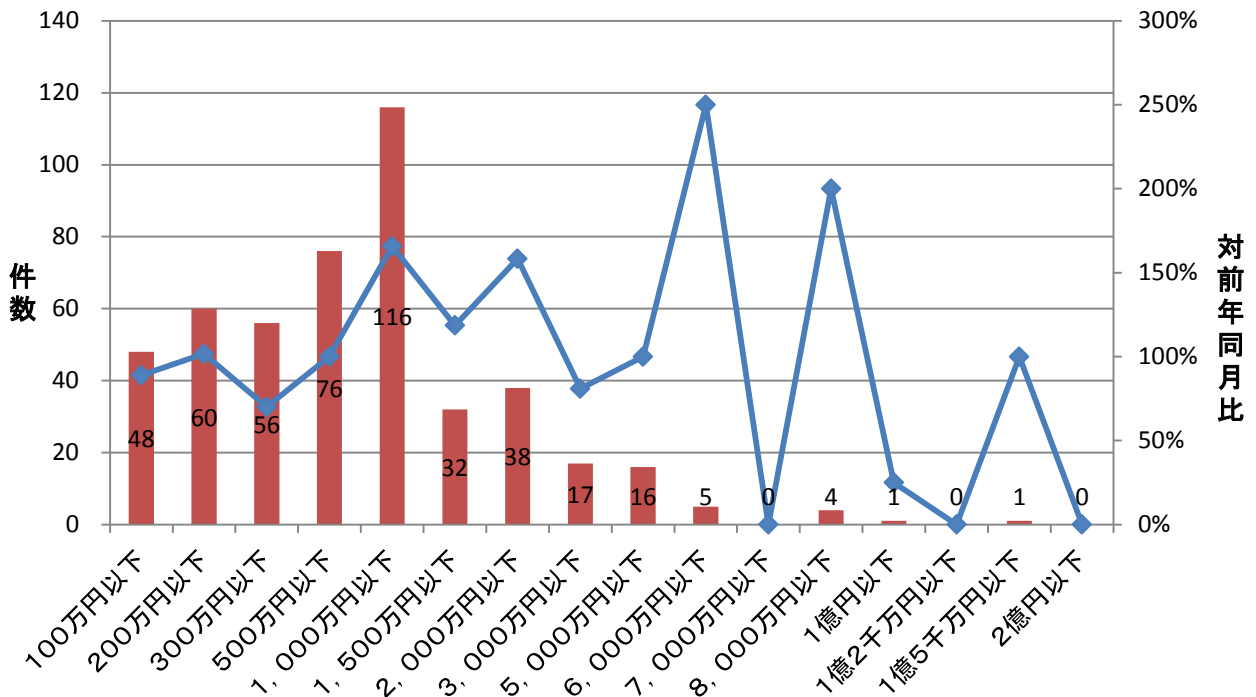
## 期間別保証承諾実績

■ 件数(当月) ◆ 対前年同月比



## 金額別保証承諾実績

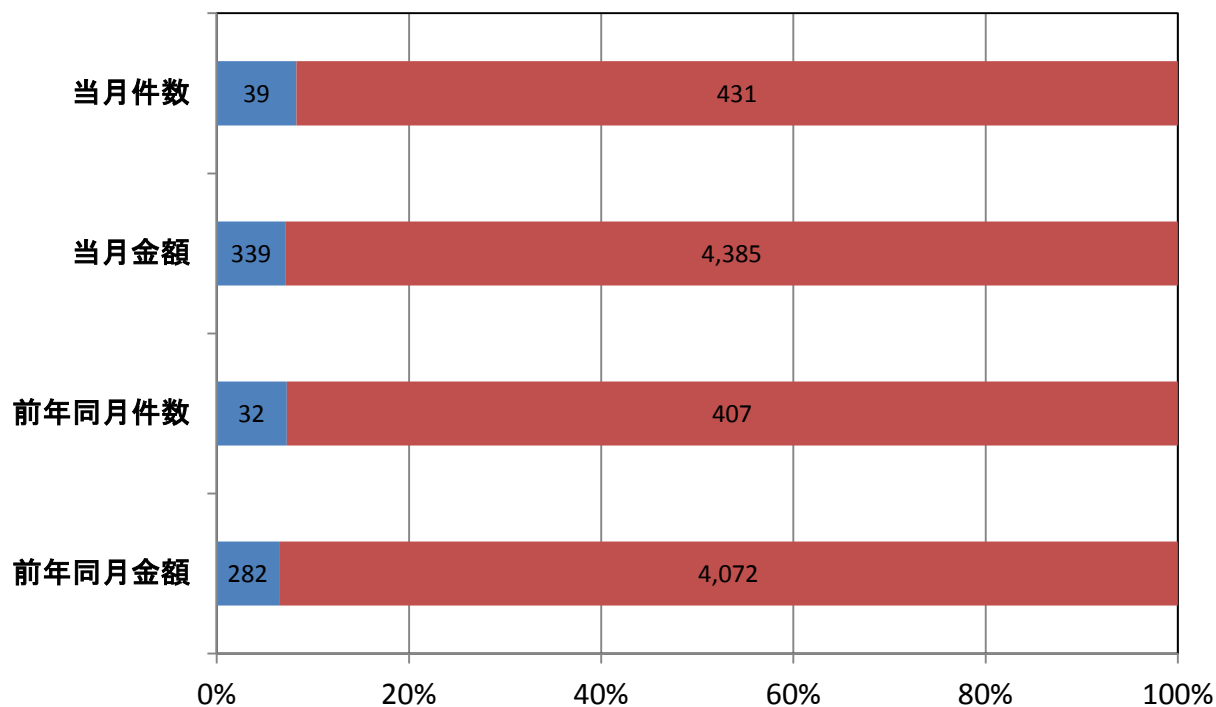
■ 件数(当月) ◆ 対前年同月比



## 新規・継続別保証承諾実績

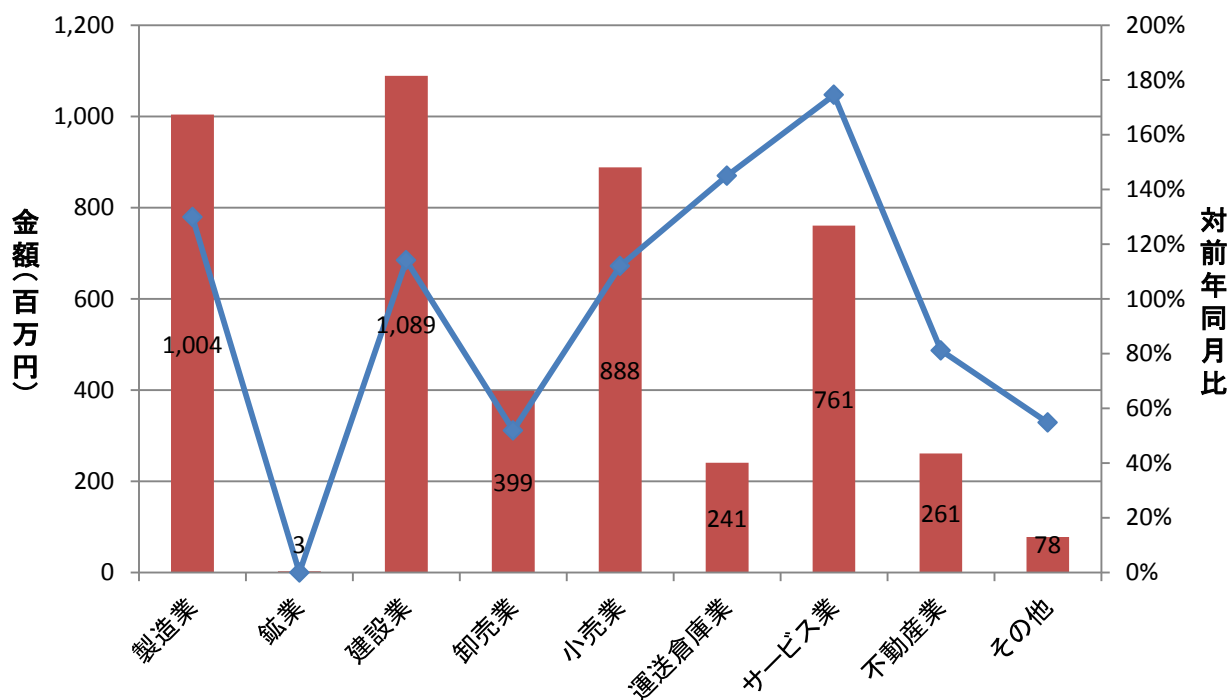
■ 新規 ■ 継続

(単位: 件、百万円)



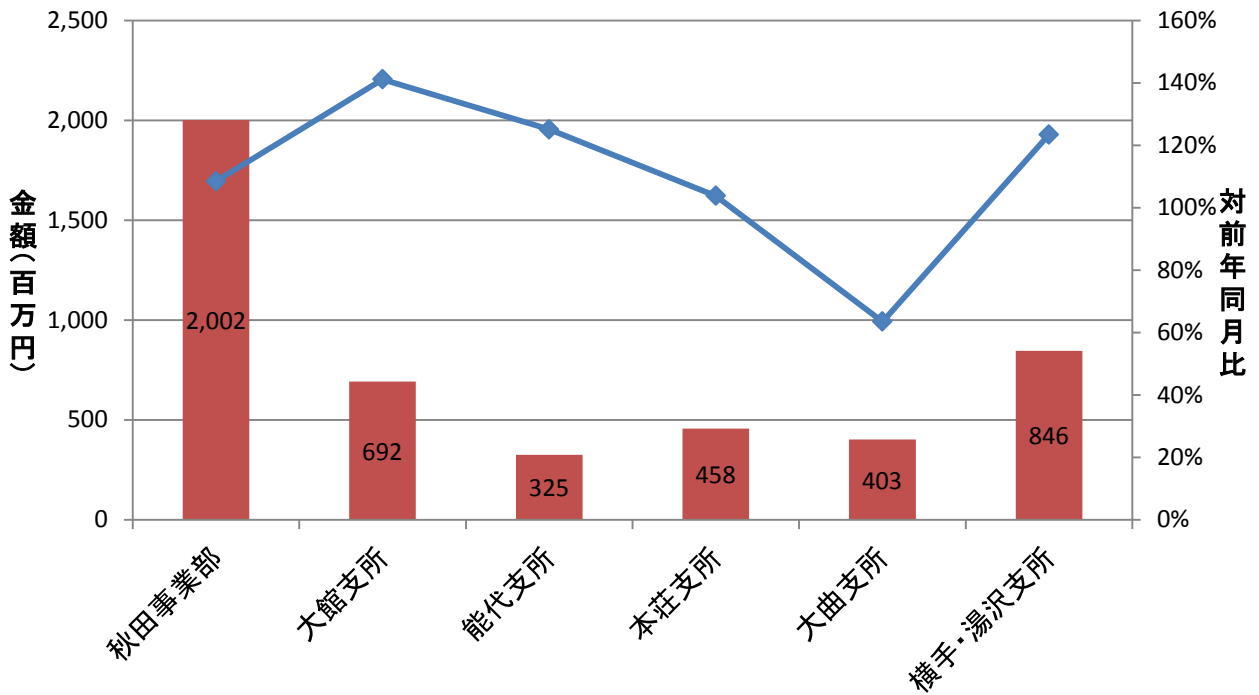
## 業種別保証承諾実績

■ 金額(当月) ◆ 対前年同月比

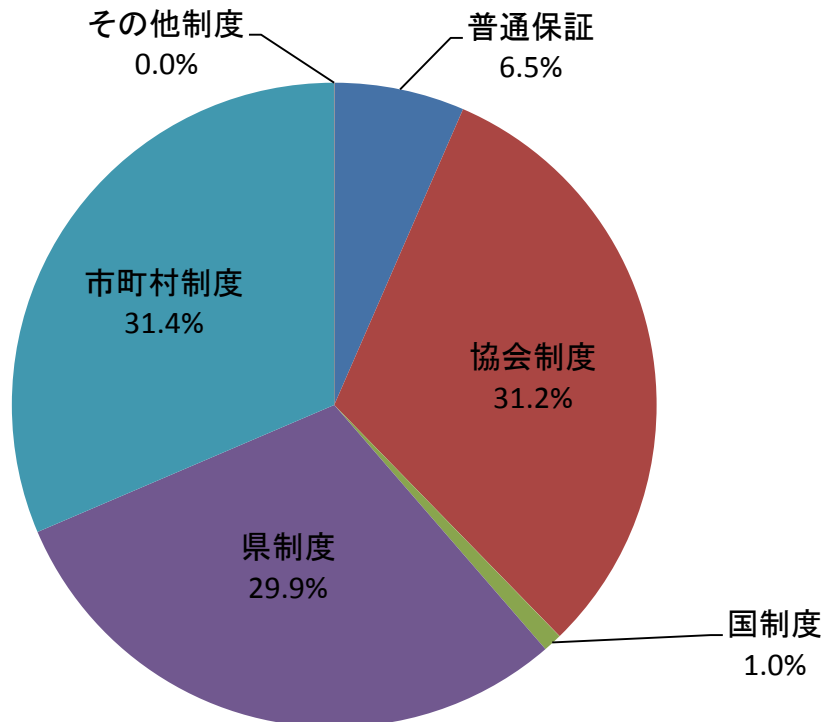


## 部支所別保証承諾実績

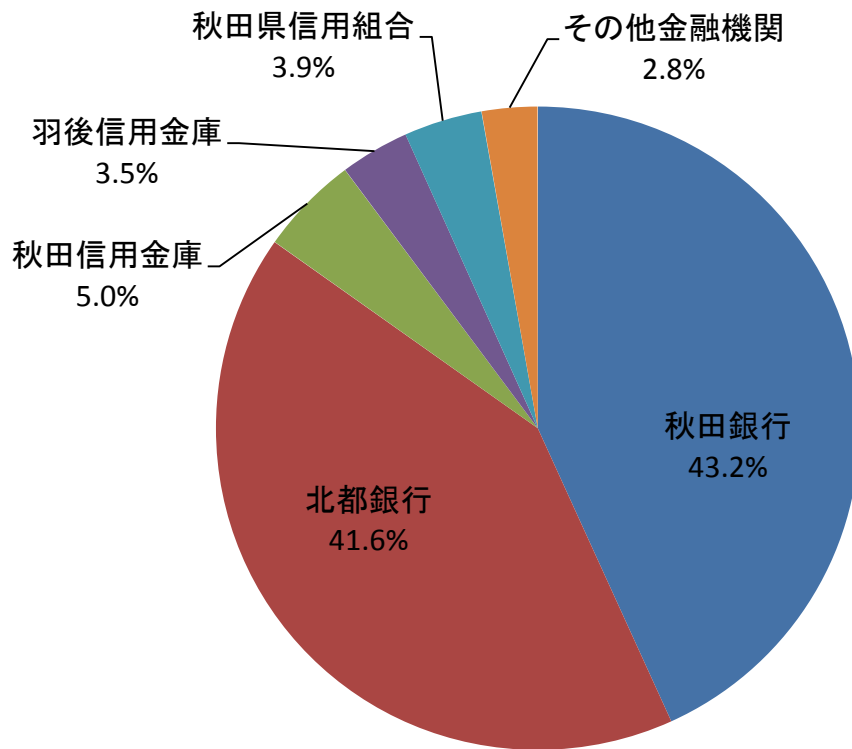
金額(当月)    対前年同月比



## 制度別保証金額割合(当月)



## 金融機関別保証承諾割合



## 金融機関別一般・セーフティネット保証承諾割合(金額、当月)

■ 一般 ■ セーフティ

