

8月事業概況

(単位:千円, %)

項目	件数	金額	対前年比
保証利用企業	13,573	—	98.7
保証申込	650	6,152,628	101.6
保証承諾	638	5,962,278	101.5
保証残高	27,882	204,637,751	93.2
代位弁済	39	213,536	97.1

資金使途別保証承諾状況

(単位:千円, %)

	8 月 中				29 年 度 累 計			
	件数	金額	前年比	構成比	件数	金額	前年比	構成比
運転資金	396	4,108,697	108.9	68.9	1,685	16,922,511	102.8	65.8
設備資金	73	501,132	58.4	8.4	357	2,299,722	104.7	8.9
運転設備資金	169	1,352,450	108.6	22.7	806	6,482,990	115.8	25.2
合 計	638	5,962,278	101.5	100.0	2,848	25,705,223	106.0	100.0

期間別保証承諾状況

(単位:千円, %)

	8 月 中				29 年 度 累 計			
	件数	金額	前年比	構成比	件数	金額	前年比	構成比
3か月以下	56	409,290	103.2	6.9	158	1,311,120	88.6	5.1
6か月以下	50	642,400	89.9	10.8	255	2,661,013	108.4	10.4
1か年以下	79	1,100,840	163.0	18.5	294	3,733,132	129.6	14.5
2か年以下	85	447,414	80.3	7.5	473	2,413,883	127.3	9.4
3か年以下	21	55,800	31.0	0.9	102	327,720	84.3	1.3
4か年以下	6	33,150	38.4	0.6	47	123,950	57.2	0.5
5か年以下	94	420,155	120.3	7.0	384	1,848,599	103.3	7.2
7か年以下	83	730,287	138.6	12.2	401	3,399,741	105.3	13.2
10か年以下	153	1,788,743	99.3	30.0	694	8,536,166	100.9	33.2
10か年超	11	334,200	56.8	5.6	40	1,349,900	92.2	5.3
合 計	638	5,962,278	101.5	100.0	2,848	25,705,223	106.0	100.0

金額別保証承諾状況

(単位:千円, %)

	8 月 中				29 年 度 累 計			
	件数	金額	前年比	構成比	件数	金額	前年比	構成比
100万円以下	79	61,370	101.2	1.0	316	251,559	117.1	1.0
200万円以下	70	119,617	86.8	2.0	389	681,931	125.6	2.7
300万円以下	94	267,886	84.3	4.5	411	1,180,159	98.0	4.6
500万円以下	108	492,990	110.3	8.3	476	2,157,042	113.6	8.4
1,000万円以下	130	1,057,840	99.5	17.7	585	4,826,935	104.0	18.8
1,500万円以下	46	610,760	91.0	10.2	215	2,848,005	89.9	11.1
2,000万円以下	59	1,132,965	126.5	19.0	235	4,502,704	110.2	17.5
3,000万円以下	22	613,700	74.2	10.3	103	2,856,609	90.3	11.1
5,000万円以下	22	915,151	83.5	15.3	81	3,420,478	97.8	13.3
6,000万円以下	0	0	*	*	10	585,861	92.7	2.3
7,000万円以下	1	70,000	102.9	1.2	4	280,000	139.0	1.1
8,000万円以下	4	320,000	*	5.4	12	946,000	308.2	3.7
1億円以下	3	300,000	*	5.0	8	773,940	133.4	3.0
1億2千万円以下	0	0	*	*	1	120,000	*	0.5
1億5千万円以下	0	0	*	*	2	274,000	226.8	1.1
2億円以下	0	0	*	*	0	0	*	*
合 計	638	5,962,278	101.5	100.0	2,848	25,705,223	106.0	100.0

新規・継続別保証承諾状況

(単位:千円, %)

	8 月 中				29 年 度 累 計			
	件数	金額	前年比	構成比	件数	金額	前年比	構成比
新規	88	498,020	111.4	8.4	347	1,788,996	127.9	7.0
継続	550	5,464,258	100.7	91.6	2,501	23,916,227	104.6	93.0
合 計	638	5,962,278	101.5	100.0	2,848	25,705,223	106.0	100.0

金融機関別保証状況

(単位:千円,%)

	保証承諾								8月末保債務残高				代位弁済 (29年度累計)		
	8月中				29年度累計				件数	金額	前年比	構成比	件数	金額	前年比
	件数	金額	前年比	構成比	件数	金額	前年比	構成比							
みずほ銀行	0	0	*	*	1	40,000	27.8	0.2	56	896,963	90.1	0.4	0	0	*
三菱東京UFJ銀行	2	110,000	122.2	1.8	2	110,000	110.0	0.4	44	579,631	81.8	0.3	0	0	*
(都市銀行計)	2	110,000	76.4	1.8	3	150,000	61.5	0.6	100	1,476,594	86.6	0.7	0	0	*
秋田銀行	269	2,232,136	89.3	37.4	1,154	9,839,776	97.5	38.3	12,434	93,075,724	92.1	45.5	73	625,494	175.2
北都銀行	210	2,593,416	118.0	43.5	982	11,011,780	114.4	42.8	8,834	73,880,580	95.3	36.1	34	145,404	25.2
荘内銀行	0	0	*	*	4	45,000	225.0	0.2	35	248,643	78.2	0.1	0	0	*
青森銀行	3	15,000	*	0.3	9	94,000	168.0	0.4	98	530,361	88.2	0.3	3	8,492	*
山形銀行	0	0	*	*	6	96,000	252.6	0.4	83	639,995	81.8	0.3	0	0	*
東北銀行	3	15,000	150.0	0.3	7	54,700	52.1	0.2	113	739,561	84.7	0.4	1	4,009	25.6
七十七銀行	0	0	*	*	0	0	*	*	16	98,487	83.0	0.0	0	0	*
岩手銀行	1	1,500	*	0.0	7	31,880	637.6	0.1	70	618,286	88.3	0.3	0	0	*
みちのく銀行	1	15,000	127.3	0.3	8	67,500	70.8	0.3	171	1,161,678	76.7	0.6	0	0	*
(地方銀行計)	487	4,872,052	103.2	81.7	2,177	21,240,636	106.0	82.6	21,854	170,993,314	93.2	83.6	111	783,399	82.5
北日本銀行	5	39,500	76.1	0.7	19	149,870	66.2	0.6	249	1,783,048	82.4	0.9	0	0	*
きらやか銀行	5	40,000	341.9	0.7	21	167,324	127.6	0.7	191	1,456,804	87.2	0.7	0	0	*
(第二地方銀行計)	10	79,500	125.0	1.3	40	317,194	88.8	1.2	440	3,239,851	84.5	1.6	0	0	*
秋田信用金庫	39	282,550	153.8	4.7	178	1,284,944	131.6	5.0	1,797	10,297,148	95.0	5.0	12	53,599	156.0
羽後信用金庫	63	269,024	42.6	4.5	289	1,497,418	98.7	5.8	2,221	9,621,949	95.2	4.7	19	115,475	253.8
(信用金庫計)	102	551,574	67.7	9.3	467	2,782,362	111.6	10.8	4,018	19,919,098	95.1	9.7	31	169,074	211.8
秋田県信用組合	35	325,288	262.5	5.5	153	1,048,658	95.1	4.1	1,355	7,293,485	94.3	3.6	13	82,475	88.4
(信用組合計)	35	325,288	262.5	5.5	153	1,048,658	95.1	4.1	1,355	7,293,485	94.3	3.6	13	82,475	88.4
商工組合中央金庫	2	23,865	250.7	0.4	8	166,374	651.9	0.6	114	1,528,760	89.4	0.7	0	0	*
かづの農協	0	0	*	*	0	0	*	*	1	186,648	93.3	0.1	0	0	*
(その他計)	2	23,865	250.7	0.4	8	166,374	651.9	0.6	115	1,715,408	89.8	0.8	0	0	*
合計	638	5,962,278	101.5	100.0	2,848	25,705,223	106.0	100.0	27,882	204,637,751	93.2	100.0	155	1,034,948	92.2

業種別保証状況

(単位:千円,%)

	保証承諾								8月末保証債務残高				代位弁済 (29年度累計)		
	8月中				29年度累計				件数	金額	前年比	構成比	件数	金額	前年比
	件数	金額	前年比	構成比	件数	金額	前年比	構成比							
食料品工業	23	232,595	88.6	3.9	80	882,995	133.2	3.4	740	6,239,426	95.4	3.0	6	25,954	1,622.0
繊維品工業	12	147,400	331.5	2.5	57	521,070	183.6	2.0	379	2,622,356	103.3	1.3	0	0	*
木材・木製品工業	10	106,880	375.0	1.8	34	563,880	135.9	2.2	344	3,763,381	86.9	1.8	6	57,470	84.3
家具・器具工業	9	46,000	1,533.3	0.8	26	116,700	130.4	0.5	226	1,250,475	91.4	0.6	0	0	*
紙工業	0	0	*	*	3	53,000	576.1	0.2	28	330,918	105.8	0.2	0	0	*
製版・製本業	0	0	*	*	1	5,000	102.0	0.0	2	8,756	75.0	0.0	0	0	*
化学工業	0	0	*	*	0	0	*	*	4	65,081	72.3	0.0	0	0	*
石油石炭工業	0	0	*	*	0	0	*	*	11	253,697	90.0	0.1	0	0	*
ゴム・プラスチック工業	3	32,500	*	0.5	6	72,500	148.0	0.3	61	560,046	107.4	0.3	0	0	*
ゴム製品工業	0	0	*	*	1	9,000	300.0	0.0	6	20,699	81.6	0.0	0	0	*
皮革工業	1	1,000	3.0	0.0	10	91,860	255.2	0.4	57	493,309	105.9	0.2	0	0	*
窯業	1	30,000	75.0	0.5	5	45,000	43.9	0.2	113	1,003,357	82.1	0.5	0	0	*
機械工業	10	110,680	56.6	1.9	41	430,379	69.9	1.7	568	5,184,139	88.5	2.5	0	0	*
電気機器工業	4	131,096	136.6	2.2	24	376,664	110.3	1.5	233	2,733,517	82.6	1.3	0	0	*
車輛工業	1	10,000	100.0	0.2	5	85,000	215.2	0.3	48	537,358	88.1	0.3	0	0	*
船舶工業	0	0	*	*	0	0	*	*	6	9,201	73.3	0.0	0	0	*
金属工業	6	93,500	295.7	1.6	24	285,929	134.8	1.1	304	3,667,397	87.5	1.8	0	0	*
ソフトウェア業	4	10,200	35.5	0.2	8	30,200	67.3	0.1	68	512,045	89.6	0.3	0	0	*
情報処理サービス業	0	0	*	*	2	13,889	277.8	0.1	6	22,749	90.7	0.0	0	0	*
農林漁業	0	0	*	*	1	3,000	75.0	0.0	58	259,008	71.6	0.1	0	0	*
その他の工業	20	89,580	278.2	1.5	71	390,670	120.0	1.5	849	3,256,018	91.1	1.6	10	55,980	190.2
製造業計	104	1,041,431	128.6	17.5	399	3,976,736	122.4	15.5	4,111	32,792,930	90.5	16.0	22	139,404	64.2
鉱業	2	5,390	52.8	0.1	6	78,640	66.8	0.3	107	1,244,125	92.7	0.6	0	0	*
建設業	180	1,571,478	95.0	26.4	866	7,510,004	105.5	29.2	7,341	47,716,315	92.6	23.3	39	254,468	77.7
卸売業	39	672,380	103.7	11.3	206	2,738,189	97.6	10.7	2,044	20,306,701	92.3	9.9	22	181,834	104.0
小売業	141	1,074,587	114.5	18.0	658	4,506,165	104.5	17.5	6,808	36,595,508	94.1	17.9	35	149,752	56.8
運送倉庫業	19	199,065	55.3	3.3	68	746,290	65.1	2.9	892	8,812,025	90.2	4.3	7	47,271	*
サービス業	106	899,243	91.2	15.1	463	4,187,491	109.4	16.3	4,552	35,288,593	92.1	17.2	30	262,219	240.9
不動産業	31	322,420	105.0	5.4	127	1,372,050	109.3	5.3	1,346	12,566,322	100.5	6.1	0	0	*
その他	16	176,285	108.8	3.0	55	589,659	137.7	2.3	681	9,315,232	102.6	4.6	0	0	*
非製造業計	534	4,920,847	97.1	82.5	2,449	21,728,487	103.4	84.5	23,771	171,844,821	93.7	84.0	133	895,543	98.9
合計	638	5,962,278	101.5	100.0	2,848	25,705,223	106.0	100.0	27,882	204,637,751	93.2	100.0	155	1,034,948	92.2

市町村別保証状況

(単位:千円,%)

	保証承諾								8月末保証債務残高				代位弁済 (29年度累計)		
	8月中				29年度累計				件数	金額	前年比	構成比	件数	金額	前年比
	件数	金額	前年比	構成比	件数	金額	前年比	構成比							
秋田市	179	1,767,456	105.3	29.6	828	7,970,001	96.8	31.0	8,462	66,827,680	92.4	32.7	33	124,791	240.5
能代市	30	263,165	57.4	4.4	157	1,082,255	66.9	4.2	1,644	10,919,142	87.1	5.3	26	194,005	104.7
横手市	97	924,090	118.4	15.5	373	3,236,098	140.2	12.6	2,697	20,542,897	98.9	10.0	12	68,360	37.4
大館市	40	367,878	73.5	6.2	196	1,835,762	92.1	7.1	2,032	14,193,266	93.6	6.9	7	13,515	7.3
北秋田市	15	230,600	180.2	3.9	74	713,430	103.1	2.8	682	4,546,929	97.8	2.2	2	2,643	4.2
由利本荘市	51	290,645	110.5	4.9	234	1,610,173	134.0	6.3	2,057	11,101,256	87.9	5.4	18	149,579	258.5
にかほ市	17	78,226	24.4	1.3	89	625,080	68.3	2.4	1,066	8,099,056	90.5	4.0	4	19,860	64.8
男鹿市	14	123,000	118.8	2.1	69	819,410	140.8	3.2	741	6,127,210	100.2	3.0	2	792	5.3
潟上市	16	110,200	102.5	1.8	79	804,551	121.0	3.1	808	5,905,389	102.5	2.9	1	64	0.2
湯沢市	29	276,200	138.1	4.6	152	1,393,413	140.4	5.4	1,330	10,033,869	95.0	4.9	7	133,330	362.3
大仙市	57	573,672	140.0	9.6	219	1,946,334	118.6	7.6	2,254	17,252,143	93.2	8.4	6	72,968	122.0
仙北市	29	351,567	178.6	5.9	92	962,318	129.4	3.7	860	6,130,136	91.9	3.0	7	61,156	89.8
鹿角市	19	151,600	135.4	2.5	71	734,529	133.2	2.9	969	7,173,491	91.3	3.5	19	123,960	106.7
13市計	593	5,508,298	104.8	92.4	2,633	23,733,353	107.2	92.3	25,602	188,852,463	93.3	92.3	144	965,023	89.0
小坂町	0	0	*	*	7	26,300	48.7	0.1	101	919,577	89.8	0.4	0	0	*
鹿角郡計	0	0	*	*	7	26,300	48.7	0.1	101	919,577	89.8	0.4	0	0	*
上小阿仁村	3	14,300	476.7	0.2	4	21,300	35.5	0.1	56	430,841	90.5	0.2	0	0	*
北秋田郡計	3	14,300	476.7	0.2	4	21,300	35.5	0.1	56	430,841	90.5	0.2	0	0	*
藤里町	4	16,500	550.0	0.3	10	50,900	160.6	0.2	87	377,922	124.6	0.2	0	0	*
三種町	10	74,380	78.3	1.2	36	340,560	78.4	1.3	450	3,020,067	96.8	1.5	3	16,703	*
八峰町	3	17,100	589.7	0.3	14	96,800	196.0	0.4	173	840,919	83.5	0.4	0	0	*
山本郡計	17	107,980	107.0	1.8	60	488,260	94.7	1.9	710	4,238,908	95.7	2.1	3	16,703	179.8
五城目町	4	12,600	78.8	0.2	21	105,670	102.5	0.4	245	1,679,524	92.4	0.8	2	1,489	20.4
八郎潟町	3	16,500	173.7	0.3	16	73,700	107.1	0.3	141	675,763	82.9	0.3	0	0	*
井川町	0	0	*	*	6	18,200	29.3	0.1	86	400,807	74.2	0.2	5	45,717	*
大潟村	4	140,000	66.7	2.3	9	286,000	81.9	1.1	34	573,976	84.6	0.3	0	0	*
南秋田郡計	11	169,100	63.5	2.8	52	483,570	82.9	1.9	506	3,330,069	86.5	1.6	7	47,206	647.9
美郷町	6	27,500	26.8	0.5	36	237,640	54.7	0.9	420	2,681,102	95.0	1.3	0	0	*
仙北郡計	6	27,500	26.8	0.5	36	237,640	54.7	0.9	420	2,681,102	95.0	1.3	0	0	*
羽後町	3	16,800	31.8	0.3	33	292,340	177.9	1.1	294	1,507,051	97.9	0.7	0	0	*
東成瀬村	2	17,300	95.1	0.3	11	133,000	125.5	0.5	59	481,732	92.5	0.2	0	0	*
雄勝郡計	5	34,100	48.0	0.6	44	425,340	157.3	1.7	353	1,988,784	96.5	1.0	0	0	*
県外	3	101,000	309.2	1.7	12	289,460	141.3	1.1	134	2,196,008	85.9	1.1	1	6,016	27.0
合計	638	5,962,278	101.5	100.0	2,848	25,705,223	106.0	100.0	27,882	204,637,751	93.2	100.0	155	1,034,948	92.2

事業部・支所別状況

(単位:千円,%)

	保証承諾								8月末保証債務残高				代位弁済 (29年度累計)		
	8月中				29年度累計				件数	金額	前年比	構成比	件数	金額	前年比
	件数	金額	前年比	構成比	件数	金額	前年比	構成比							
秋田事業部	221	2,170,756	101.6	36.4	1,025	10,053,132	100.4	39.1	10,506	82,222,166	93.7	40.2	46	180,938	168.8
大館支所	77	764,378	97.1	12.8	353	3,341,321	99.0	13.0	3,864	27,650,729	92.9	13.5	28	140,118	38.6
能代支所	48	421,145	73.6	7.1	219	1,630,515	75.6	6.3	2,381	15,547,726	88.3	7.6	27	208,638	107.3
本荘支所	68	368,871	63.5	6.2	321	2,307,753	107.8	9.0	3,130	19,347,977	88.4	9.5	22	169,439	191.4
大曲支所	90	921,739	124.0	15.5	348	3,103,652	104.7	12.1	3,561	26,701,027	92.8	13.0	13	134,124	104.8
横手湯沢支所	134	1,315,390	124.6	22.1	582	5,268,851	145.9	20.5	4,440	33,168,126	97.8	16.2	19	201,690	83.4
合計	638	5,962,278	101.5	100.0	2,848	25,705,223	106.0	100.0	27,882	204,637,751	93.2	100.0	155	1,034,948	92.2

市町村制度別保証状況

(単位:千円,%)

	保証承諾								8月末保証債務残高				代位弁済 (29年度累計)		
	8月中				29年度累計				件数	金額	前年比	構成比	件数	金額	前年比
	件数	金額	前年比	構成比	件数	金額	前年比	構成比							
秋田市	40	408,380	111.0	17.6	207	2,134,894	122.4	21.0	1,241	9,932,186	126.5	19.3	1	3,605	39.7
秋田市(設備)	0	0	*	*	0	0	*	*	10	92,054	64.6	0.2	0	0	*
秋田市(空き店舗)	0	0	*	*	0	0	*	*	1	3,750	86.2	0.0	0	0	*
秋田市(商業施設)	0	0	*	*	0	0	*	*	0	0	*	*	0	0	*
秋田市(創業)	4	21,000	200.0	0.9	16	83,420	91.0	0.8	125	496,342	104.6	1.0	0	0	*
秋田市(新分野)	0	0	*	*	1	4,000	*	0.0	2	11,261	136.4	0.0	0	0	*
秋田市小口	47	162,570	167.6	7.0	177	572,670	164.7	5.6	934	2,238,348	131.5	4.4	2	596	10.8
秋田市中心空き店舗	0	0	*	*	1	4,700	*	0.0	5	40,173	128.7	0.1	0	0	*
秋田市中心市街地設備	0	0	*	*	0	0	*	*	10	127,529	76.6	0.2	0	0	*
男鹿市	2	5,000	11.6	0.2	17	133,070	131.9	1.3	124	749,066	103.4	1.5	0	0	*
男小口	3	7,500	75.0	0.3	14	39,290	165.1	0.4	79	172,878	119.2	0.3	1	289	28.7
潟上市	6	69,500	*	3.0	21	192,770	19,277.0	1.9	83	430,944	145.1	0.8	0	0	*
潟上市小口	4	9,700	485.0	0.4	12	39,730	86.4	0.4	88	223,711	123.5	0.4	0	0	*
五城目町	1	6,000	*	0.3	4	18,000	418.6	0.2	42	126,967	98.4	0.2	0	0	*
マル五小口	1	1,300	43.3	0.1	7	12,370	110.4	0.1	40	60,228	93.9	0.1	2	1,489	*
八郎潟町	1	10,000	100.0	0.4	3	19,200	104.3	0.2	30	117,116	100.5	0.2	0	0	*
マル八小口	0	0	*	*	1	1,500	11.5	0.0	9	19,139	72.5	0.0	0	0	*
井川町	0	0	*	*	0	0	*	*	7	32,826	123.8	0.1	0	0	*
マル井小口	0	0	*	*	1	1,400	56.0	0.0	9	14,946	73.8	0.0	0	0	*
大潟村	0	0	*	*	0	0	*	*	0	0	*	*	0	0	*
潟小口	0	0	*	*	0	0	*	*	1	8,215	70.6	0.0	0	0	*
秋田事業部管内計	109	700,950	126.5	30.1	482	3,257,014	132.5	32.1	2,840	14,897,678	121.2	29.0	6	5,979	19.2
大館市	16	147,000	89.9	6.3	80	653,240	78.5	6.4	471	3,459,182	122.1	6.7	0	0	*
大館市小口	5	13,880	44.3	0.6	31	81,630	77.7	0.8	249	481,592	100.3	0.9	2	6,341	*
大館市(機械)	2	10,000	1,052.6	0.4	8	28,250	113.2	0.3	119	162,432	78.3	0.3	0	0	*
鹿角市	7	53,500	107.7	2.3	26	197,892	114.5	1.9	176	1,206,977	118.1	2.3	4	13,728	98.1
鹿小口	6	21,100	703.3	0.9	16	55,200	99.5	0.5	117	276,865	108.9	0.5	0	0	*
鹿創業	0	0	*	*	2	5,000	*	0.0	2	4,913	*	0.0	0	0	*
北秋田市	8	62,000	159.9	2.7	41	269,530	93.5	2.7	218	1,099,674	144.6	2.1	1	2,265	22.3
小坂町	0	0	*	*	3	18,800	313.3	0.2	23	88,542	108.6	0.2	0	0	*
上小阿仁村	2	8,300	276.7	0.4	3	15,300	127.9	0.2	19	65,134	124.5	0.1	0	0	*
大館支所管内計	46	315,780	108.8	13.6	210	1,324,842	88.5	13.1	1,394	6,845,310	120.3	13.3	7	22,334	55.2
能代市	4	26,100	27.0	1.1	33	329,900	85.3	3.3	301	1,935,368	114.4	3.8	6	21,342	284.8
能小口	10	19,400	98.0	0.8	55	177,590	191.0	1.7	363	736,060	112.8	1.4	1	4,754	124.7
藤里町	1	10,000	*	0.4	2	17,400	248.6	0.2	12	62,579	114.9	0.1	0	0	*
藤小口	2	2,500	83.3	0.1	4	7,500	77.3	0.1	27	46,712	123.8	0.1	0	0	*
三種町	3	33,300	83.3	1.4	10	114,190	61.1	1.1	115	863,514	99.2	1.7	1	11,998	*
三小口	3	7,080	*	0.3	12	31,370	394.6	0.3	89	177,587	95.7	0.3	0	0	*
八峰町	0	0	*	*	0	0	*	*	26	117,340	93.5	0.2	0	0	*
ぶな小口	2	2,100	60.0	0.1	5	15,300	95.6	0.2	49	104,499	90.2	0.2	0	0	*
能代支所管内計	25	100,480	61.7	4.3	121	693,250	96.1	6.8	982	4,043,660	108.3	7.9	8	38,094	205.4
由利本荘市	9	48,315	112.4	2.1	32	210,565	125.9	2.1	232	1,013,290	112.0	2.0	1	1,560	16.5
由利本荘小口	16	47,000	374.5	2.0	53	143,140	200.2	1.4	287	519,958	114.3	1.0	3	7,620	168.5
由利本荘特例	5	22,630	302.5	1.0	14	56,606	132.0	0.6	144	435,856	106.4	0.8	0	0	*
にかほ市	7	39,830	50.2	1.7	31	295,260	124.4	2.9	256	1,941,354	119.7	3.8	1	5,471	47.2
にかほ小口	3	13,000	135.4	0.6	21	76,490	149.1	0.8	217	448,831	100.3	0.9	0	0	*
に創業	1	1,000	*	0.0	2	3,800	*	0.0	2	3,741	*	0.0	0	0	*
本荘支所管内計	41	171,775	113.0	7.4	153	785,861	137.8	7.7	1,138	4,363,029	113.6	8.5	5	14,652	57.3
大仙市	15	142,322	121.3	6.1	63	623,384	115.5	6.1	656	5,392,635	101.2	10.5	3	33,884	119.9
仙小口	12	32,350	72.7	1.4	57	173,700	90.7	1.7	457	1,026,999	104.0	2.0	0	0	*
仙創業	2	7,500	*	0.3	5	16,600	*	0.2	5	16,475	*	0.0	0	0	*
仙北市	13	117,800	176.5	5.1	43	403,400	137.7	4.0	202	1,354,247	142.5	2.6	0	0	*
七小口	4	13,267	69.9	0.6	19	48,757	54.3	0.5	162	361,888	102.1	0.7	0	0	*
七創業	1	3,000	*	0.1	3	10,100	*	0.1	3	9,828	*	0.0	0	0	*
美郷町	2	12,000	17.9	0.5	11	68,060	30.8	0.7	96	793,590	107.0	1.5	0	0	*
美小口	0	0	*	*	9	40,300	68.8	0.4	131	305,537	106.2	0.6	0	0	*
大曲支所管内計	49	328,239	98.3	14.1	210	1,384,301	99.4	13.6	1,712	9,261,199	107.0	18.0	3	33,884	101.4
横手市	37	477,100	178.8	20.5	138	1,667,890	168.1	16.4	800	7,196,681	111.6	14.0	5	44,778	103.0
横小口	28	106,730	260.3	4.6	113	416,120	175.2	4.1	663	1,795,871	103.7	3.5	2	5,566	679.8
湯沢市	9	79,300	129.8	3.4	55	445,181	144.3	4.4	284	2,165,060	115.0	4.2	0	0	*
ゆ小口	9	44,900	335.6	1.9	34	161,600	282.0	1.6	269	663,906	118.4	1.3	0	0	*
羽後町	0	0	*	*	4	14,450	*	0.1	14	45,800	135.1	0.1	0	0	*
東成瀬村	0	0	*	*	0	0	*	*	9	53,707	82.9	0.1	0	0	*
東小口	0	0	*	*	0	0	*	*	13	42,529	106.9	0.1	0	0	*
横手湯沢支所管内計	83	708,030	184.6	30.4	344	2,705,241	168.7	26.7	2,052	11,963,554	111.1	23.3	7	50,343	76.5
合計	353	2,325,254	123.9	100.0	1,520	10,150,509	123.1	100.0	10,118	51,374,429	114.2	100.0	36	165,286	76.9

セーフティネット保証状況

①金融機関別

(単位:千円, %)

	保 証 承 諾						保 証 承 諾 累 計					
	8月保証承諾			内セーフティネット保証分			29年度保証承諾累計			内セーフティネット保証分		
	件数	金額	構成比	件数	金額	構成比	件数	金額	構成比	件数	金額	構成比
みずほ銀行	0	0	*	0	0	*	1	40,000	0.2	0	0	*
三菱東京UFJ銀行	2	110,000	1.8	0	0	*	2	110,000	0.4	0	0	*
(都市銀行計)	2	110,000	1.8	0	0	*	3	150,000	0.6	0	0	*
秋田銀行	269	2,232,136	37.4	0	0	*	1,154	9,839,776	38.3	5	111,000	1.1
北都銀行	210	2,593,416	43.5	1	10,000	0.4	982	11,011,780	42.8	7	161,544	1.5
荘内銀行	0	0	*	0	0	*	4	45,000	0.2	0	0	*
青森銀行	3	15,000	0.3	0	0	*	9	94,000	0.4	0	0	*
山形銀行	0	0	*	0	0	*	6	96,000	0.4	0	0	*
東北銀行	3	15,000	0.3	0	0	*	7	54,700	0.2	0	0	*
七十七銀行	0	0	*	0	0	*	0	0	*	0	0	*
岩手銀行	1	1,500	0.0	0	0	*	7	31,880	0.1	1	11,610	36.4
みちのく銀行	1	15,000	0.3	0	0	*	8	67,500	0.3	1	20,000	29.6
(地方銀行計)	487	4,872,052	81.7	1	10,000	0.2	2,177	21,240,636	82.6	14	304,154	1.4
北日本銀行	5	39,500	0.7	0	0	*	19	149,870	0.6	0	0	*
きらやか銀行	5	40,000	0.7	0	0	*	21	167,324	0.7	0	0	*
(第二地方銀行計)	10	79,500	1.3	0	0	*	40	317,194	1.2	0	0	*
秋田信用金庫	39	282,550	4.7	0	0	*	178	1,284,944	5.0	1	18,500	1.4
羽後信用金庫	63	269,024	4.5	0	0	*	289	1,497,418	5.8	3	18,600	1.2
(信用金庫計)	102	551,574	9.3	0	0	*	467	2,782,362	10.8	4	37,100	1.3
秋田県信用組合	35	325,288	5.5	1	10,000	3.1	153	1,048,658	4.1	5	35,000	3.3
(信用組合計)	35	325,288	5.5	1	10,000	3.1	153	1,048,658	4.1	5	35,000	3.3
商工組合中央金庫	2	23,865	0.4	0	0	*	8	166,374	0.6	0	0	*
(その他計)	2	23,865	0.4	0	0	*	8	166,374	0.6	0	0	*
合 計	638	5,962,278	100.0	2	20,000	0.3	2,848	25,705,223	100.0	23	376,254	1.5

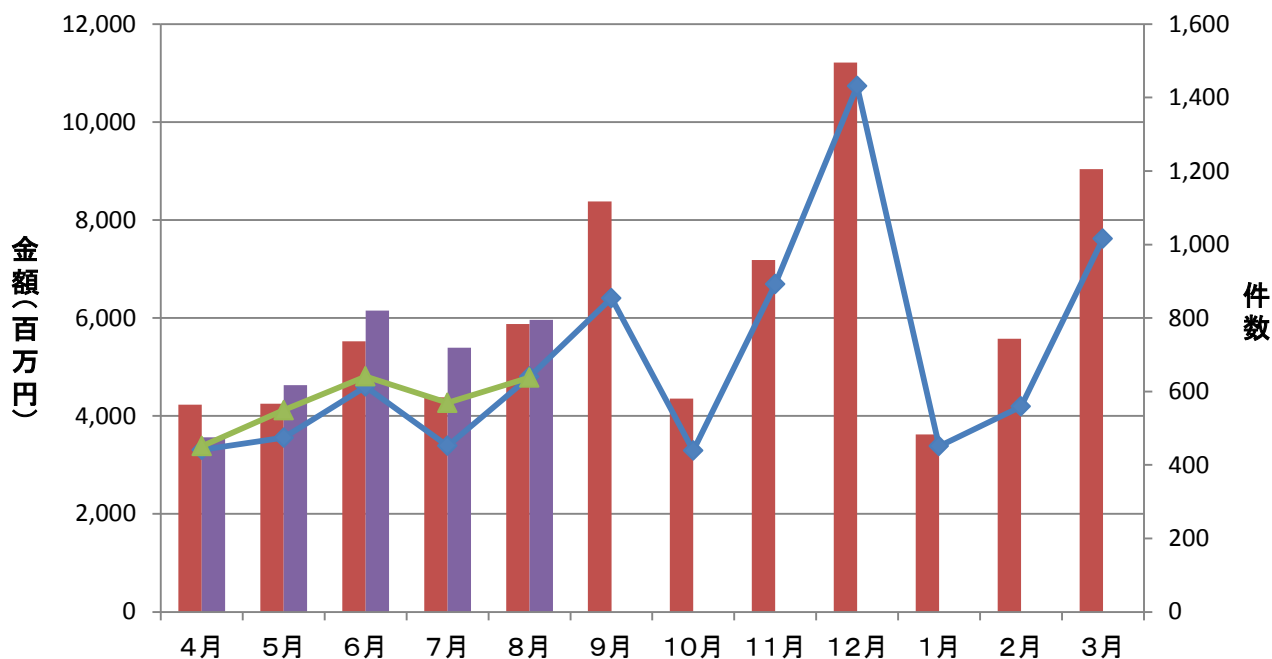
②市町村別

(単位:千円, %)

	保 証 承 諾						保 証 承 諾 累 計					
	8月保証承諾			内セーフティネット保証分			29年度保証承諾累計			内セーフティネット保証分		
	件数	金額	構成比	件数	金額	構成比	件数	金額	構成比	件数	金額	構成比
秋田市	179	1,767,456	29.6	1	10,000	0.6	828	7,970,001	31.0	5	156,110	2.0
能代市	30	263,165	4.4	0	0	*	157	1,082,255	4.2	0	0	*
横手市	97	924,090	15.5	0	0	*	373	3,236,098	12.6	0	0	*
大館市	40	367,878	6.2	0	0	*	196	1,835,762	7.1	8	165,544	9.0
北秋田市	15	230,600	3.9	1	10,000	4.3	74	713,430	2.8	4	20,000	2.8
由利本荘市	51	290,645	4.9	0	0	*	234	1,610,173	6.3	0	0	*
にかほ市	17	78,226	1.3	0	0	*	89	625,080	2.4	1	9,000	1.4
男鹿市	14	123,000	2.1	0	0	*	69	819,410	3.2	0	0	*
潟上市	16	110,200	1.8	0	0	*	79	804,551	3.1	0	0	*
湯沢市	29	276,200	4.6	0	0	*	152	1,393,413	5.4	2	9,600	0.7
大仙市	57	573,672	9.6	0	0	*	219	1,946,334	7.6	0	0	*
仙北市	29	351,567	5.9	0	0	*	92	962,318	3.7	1	6,000	0.6
鹿角市	19	151,600	2.5	0	0	*	71	734,529	2.9	2	10,000	1.4
13市計	593	5,508,298	92.4	2	20,000	0.4	2,633	23,733,353	92.3	23	376,254	1.6
小坂町	0	0	*	0	0	*	7	26,300	0.1	0	0	*
鹿角郡計	0	0	*	0	0	*	7	26,300	0.1	0	0	*
上小阿仁村	3	14,300	0.2	0	0	*	4	21,300	0.1	0	0	*
北秋田郡計	3	14,300	0.2	0	0	*	4	21,300	0.1	0	0	*
藤里町	4	16,500	0.3	0	0	*	10	50,900	0.2	0	0	*
三種町	10	74,380	1.2	0	0	*	36	340,560	1.3	0	0	*
八峰町	3	17,100	0.3	0	0	*	14	96,800	0.4	0	0	*
山本郡計	17	107,980	1.8	0	0	*	60	488,260	1.9	0	0	*
五城目町	4	12,600	0.2	0	0	*	21	105,670	0.4	0	0	*
八郎潟町	3	16,500	0.3	0	0	*	16	73,700	0.3	0	0	*
井川町	0	0	*	0	0	*	6	18,200	0.1	0	0	*
大潟村	4	140,000	2.3	0	0	*	9	286,000	1.1	0	0	*
南秋田郡計	11	169,100	2.8	0	0	*	52	483,570	1.9	0	0	*
美郷町	6	27,500	0.5	0	0	*	36	237,640	0.9	0	0	*
仙北郡計	6	27,500	0.5	0	0	*	36	237,640	0.9	0	0	*
羽後町	3	16,800	0.3	0	0	*	33	292,340	1.1	0	0	*
東成瀬村	2	17,300	0.3	0	0	*	11	133,000	0.5	0	0	*
雄勝郡計	5	34,100	0.6	0	0	*	44	425,340	1.7	0	0	*
県外	3	101,000	1.7	0	0	*	12	289,460	1.1	0	0	*
合 計	638	5,962,278	100.0	2	20,000	0.3	2,848	25,705,223	100.0	23	376,254	1.5

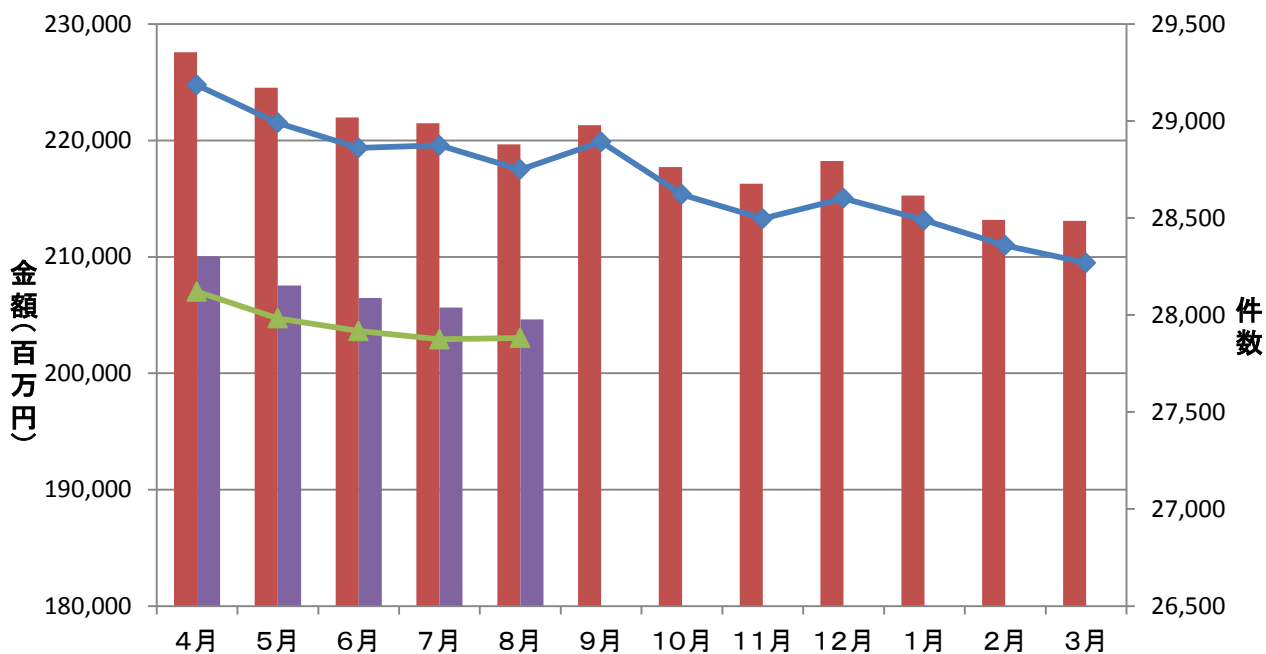
保証承諾実績

■ 平成28年度承諾金額 ■ 平成29年度承諾金額 ◆ 平成28年度承諾件数 ▲ 平成29年度承諾件数



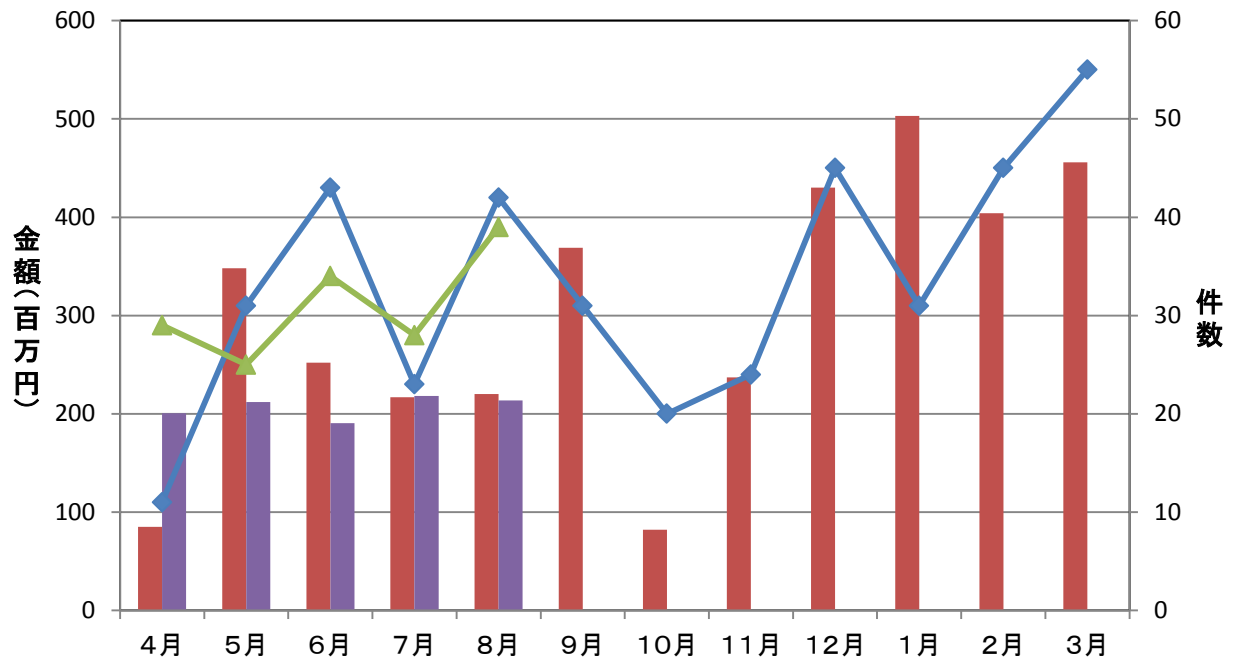
保証債務残高実績

■ 平成28年度残高 ■ 平成29年度残高 ◆ 平成28年度残高件数 ▲ 平成29年度残高件数



代位弁済実績

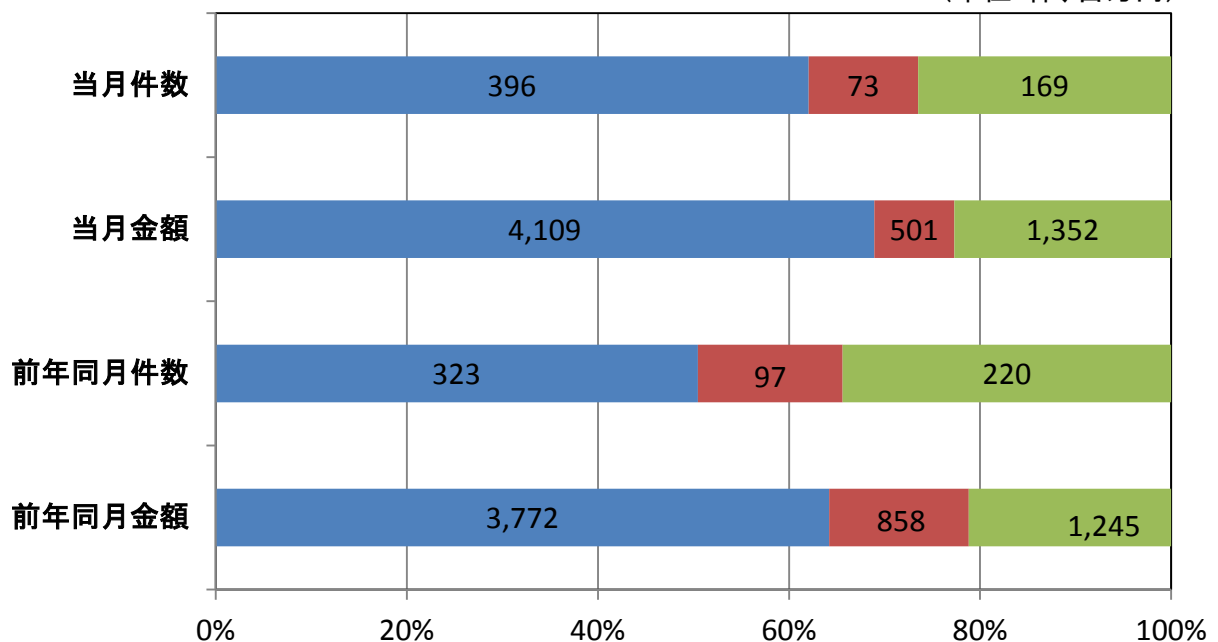
■ 平成28年度代弁金額 ■ 平成29年度代弁金額 ◆ 平成28年度代弁件数 ▲ 平成29年度代弁件数



資金使途別保証承諾実績

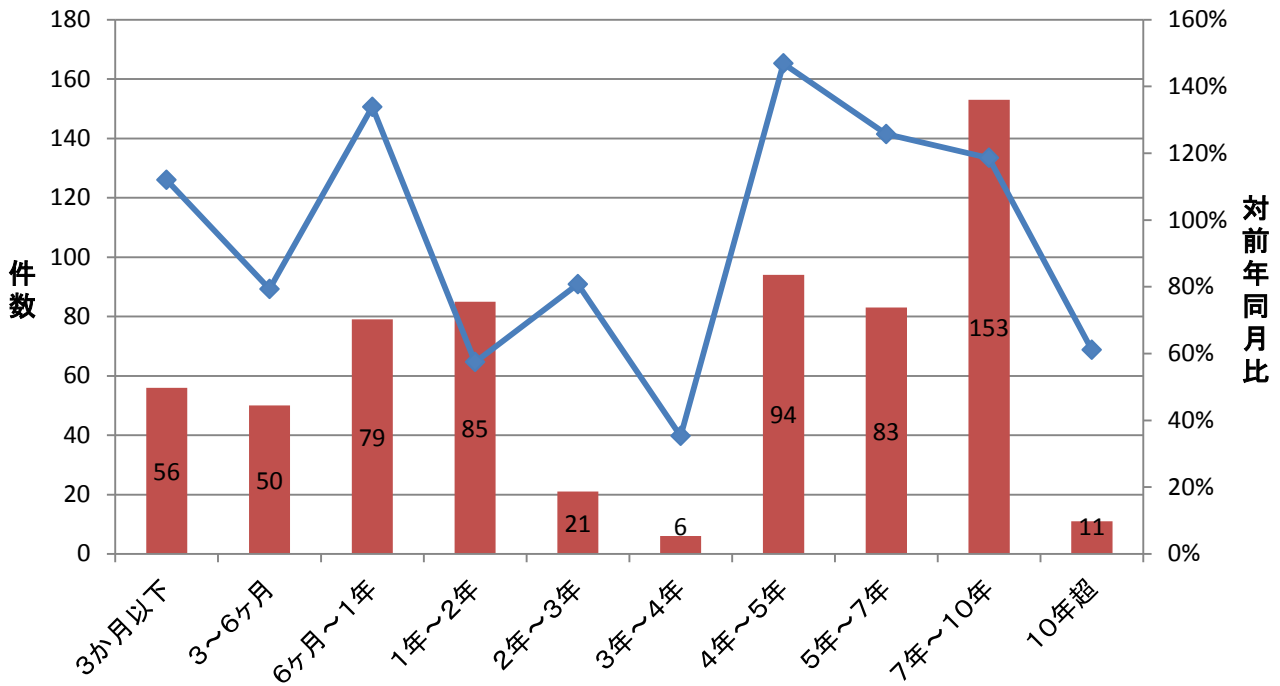
■ 運転資金 ■ 設備資金 ■ 運転設備資金

(単位: 件、百万円)



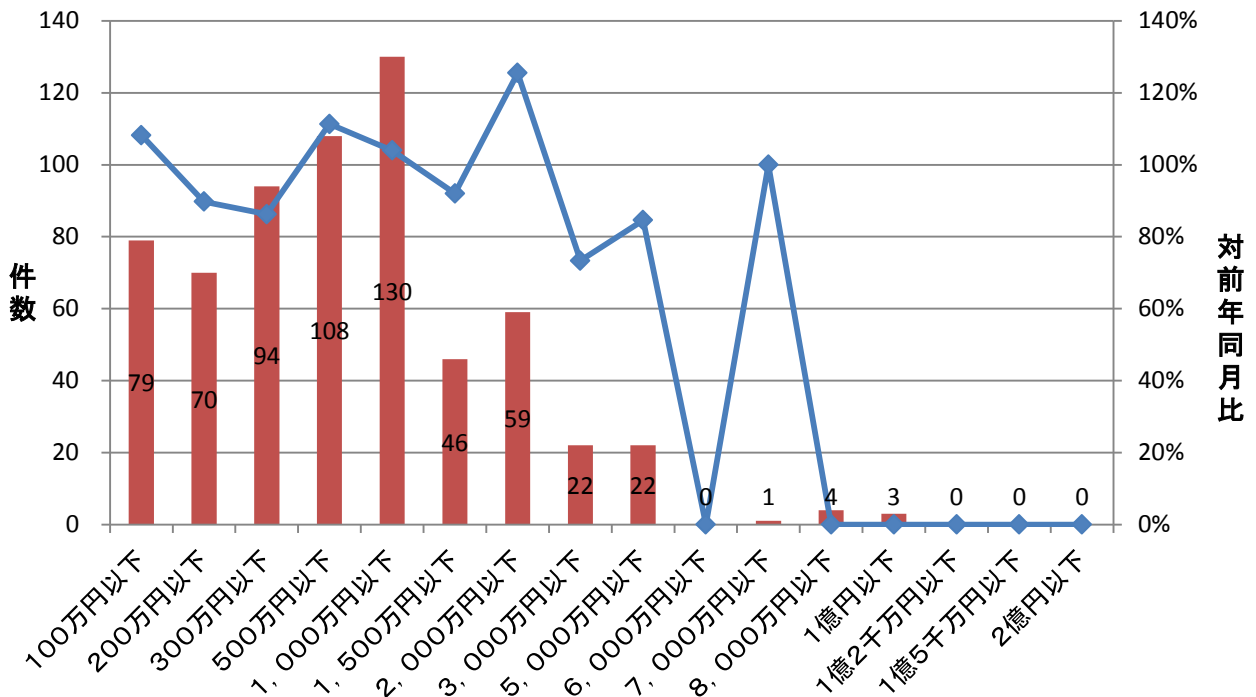
期間別保証承諾実績

■ 件数(当月) ◆ 対前年同月比



金額別保証承諾実績

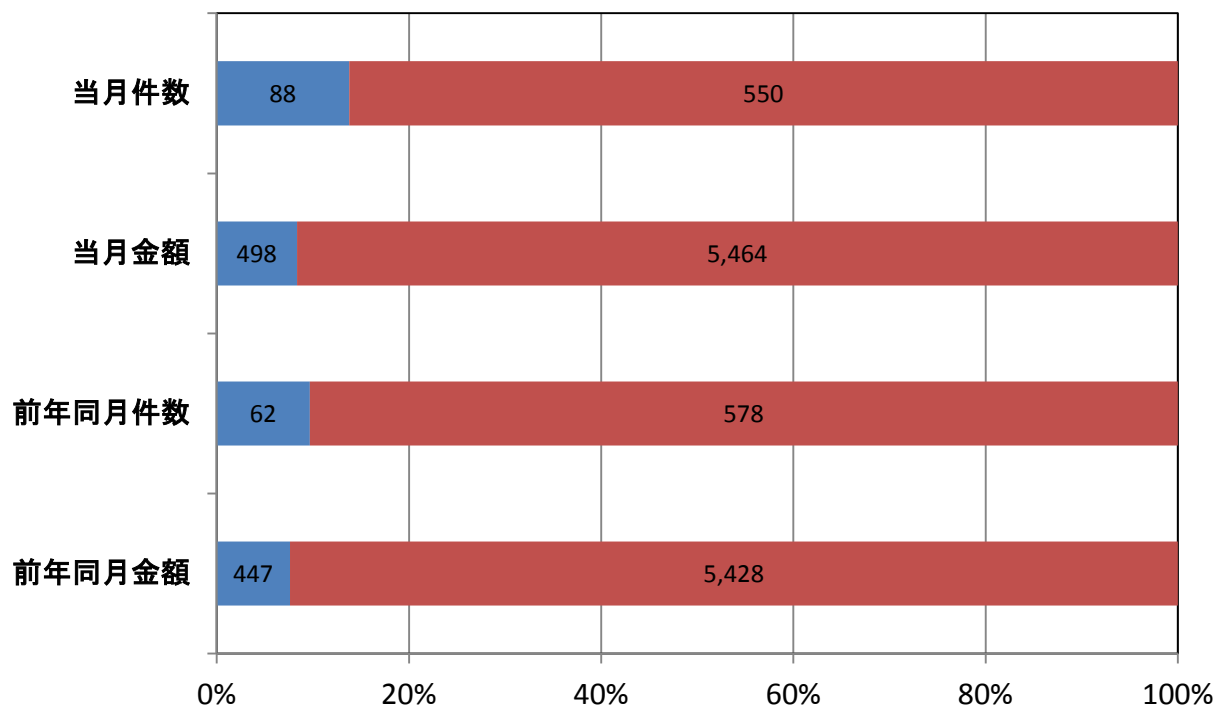
■ 件数(当月) ◆ 対前年同月比



新規・継続別保証承諾実績

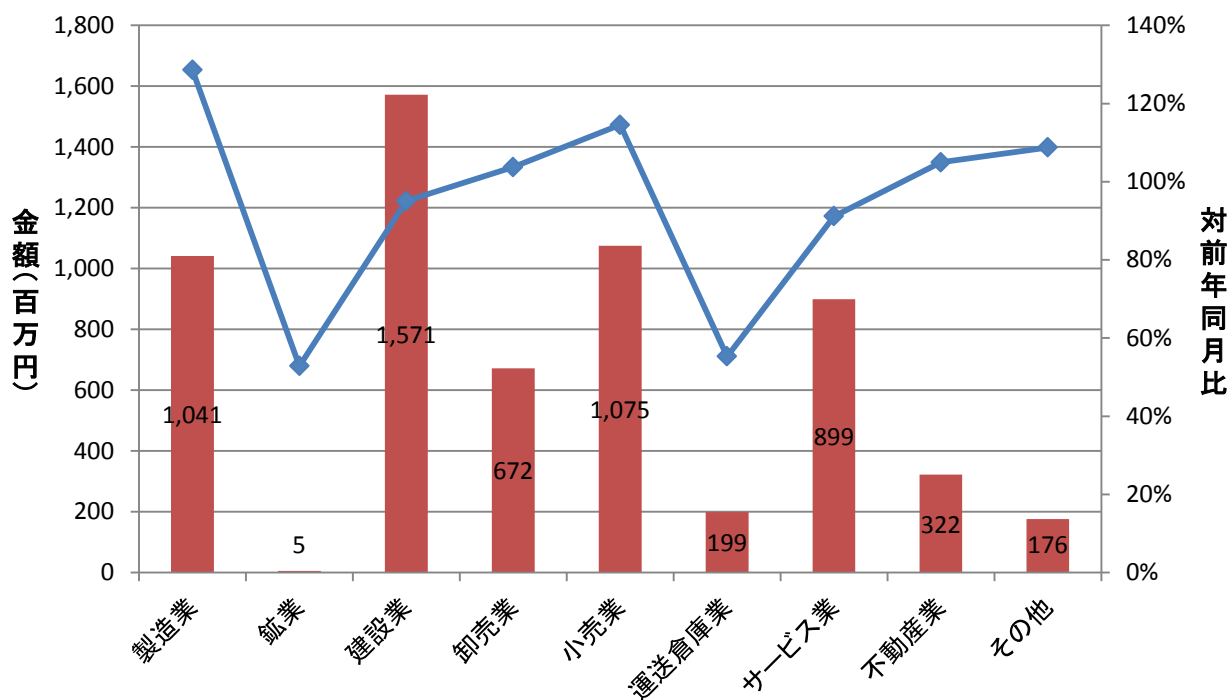
■ 新規 ■ 継続

(単位: 件、百万円)



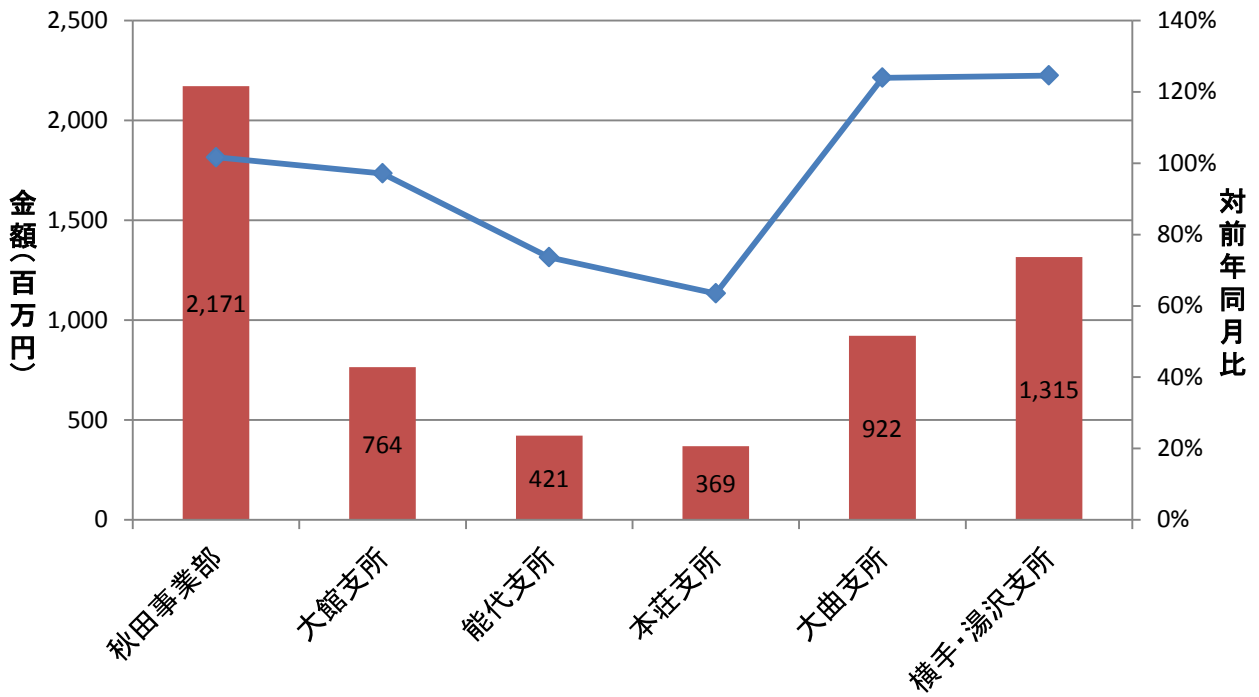
業種別保証承諾実績

■ 金額(当月) ◆ 対前年同月比

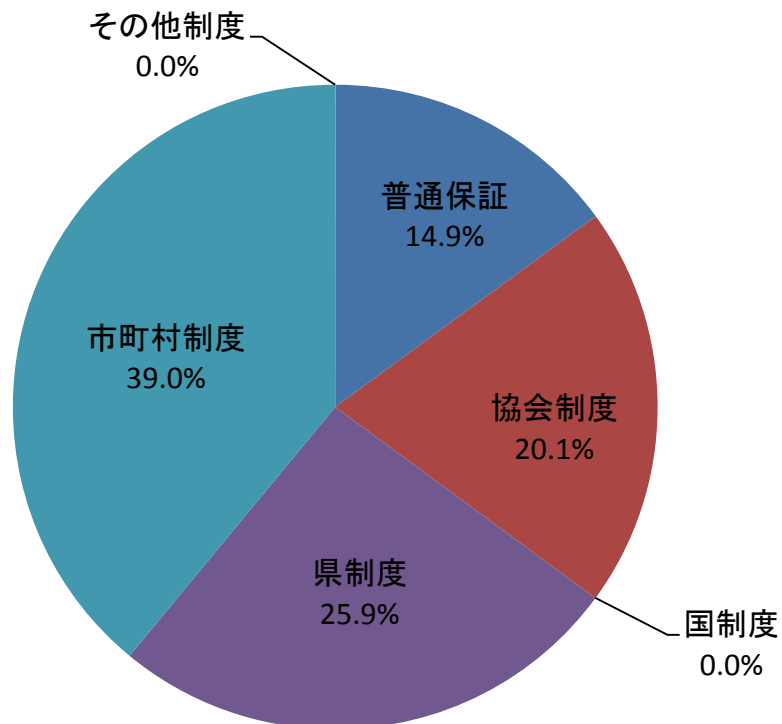


部支所別保証承諾実績

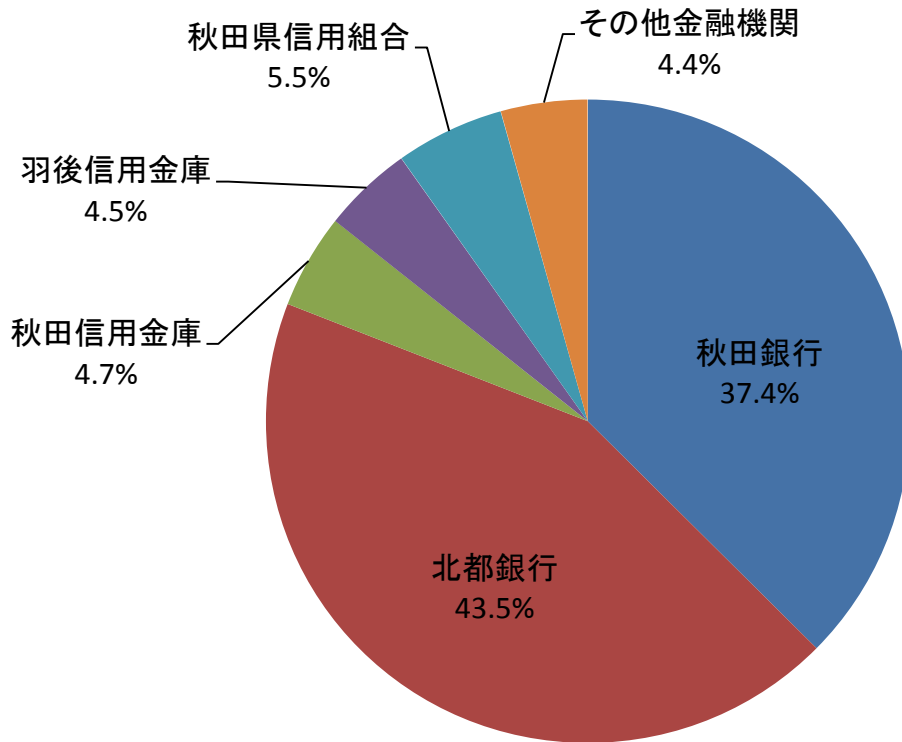
金額(当月) 対前年同月比



制度別保証金額割合(当月)



金融機関別保証承諾割合



金融機関別一般・セーフティネット保証承諾割合(金額、当月)

■ 一般 ■ セーフティ

