

7月事業概況

(単位:千円, %)

項目	件数	金額	対前年比
保証利用企業	13,560	—	98.2
保証申込	572	5,370,020	128.5
保証承諾	569	5,395,770	123.3
保証残高	27,875	205,656,744	92.9
代位弁済	28	218,337	100.4

資金使途別保証承諾状況

(単位:千円, %)

	7 月 中				29 年 度 累 計			
	件数	金額	前年比	構成比	件数	金額	前年比	構成比
運転資金	347	3,575,770	111.4	66.3	1,289	12,813,815	100.9	64.9
設備資金	74	503,130	162.2	9.3	284	1,798,590	134.5	9.1
運転設備資金	148	1,316,870	153.4	24.4	637	5,130,540	117.9	26.0
合 計	569	5,395,770	123.3	100.0	2,210	19,742,945	107.4	100.0

期間別保証承諾状況

(単位:千円, %)

	7 月 中				29 年 度 累 計			
	件数	金額	前年比	構成比	件数	金額	前年比	構成比
3か月以下	31	292,438	147.7	5.4	102	901,830	83.2	4.6
6か月以下	58	502,900	96.2	9.3	205	2,018,613	116.1	10.2
1か年以下	57	670,940	136.3	12.4	215	2,632,292	119.4	13.3
2か年以下	87	449,149	153.7	8.3	388	1,966,469	146.9	10.0
3か年以下	21	62,580	108.1	1.2	81	271,920	130.4	1.4
4か年以下	14	19,670	106.3	0.4	41	90,800	69.7	0.5
5か年以下	75	396,444	147.6	7.3	290	1,428,444	99.1	7.2
7か年以下	81	707,340	108.6	13.1	318	2,669,454	98.8	13.5
10か年以下	138	2,022,409	119.3	37.5	541	6,747,423	101.3	34.2
10か年超	7	271,900	151.1	5.0	29	1,015,700	115.9	5.1
合 計	569	5,395,770	123.3	100.0	2,210	19,742,945	107.4	100.0

金額別保証承諾状況

(単位:千円, %)

	7 月 中				29 年 度 累 計			
	件数	金額	前年比	構成比	件数	金額	前年比	構成比
100万円以下	66	51,040	208.5	0.9	237	190,189	123.3	1.0
200万円以下	85	150,230	171.4	2.8	319	562,314	138.8	2.8
300万円以下	69	198,861	96.6	3.7	317	912,273	102.9	4.6
500万円以下	94	438,850	121.7	8.1	368	1,664,052	114.6	8.4
1,000万円以下	109	911,199	112.6	16.9	455	3,769,096	105.3	19.1
1,500万円以下	44	578,595	105.5	10.7	169	2,237,245	89.6	11.3
2,000万円以下	51	972,893	113.7	18.0	176	3,369,739	105.7	17.1
3,000万円以下	26	724,800	136.1	13.4	81	2,242,909	96.0	11.4
5,000万円以下	16	612,362	100.6	11.3	59	2,505,327	104.3	12.7
6,000万円以下	2	120,000	*	2.2	10	585,861	126.8	3.0
7,000万円以下	0	0	*	*	3	210,000	157.3	1.1
8,000万円以下	3	228,000	147.1	4.2	8	626,000	204.0	3.2
1億円以下	3	283,940	149.4	5.3	5	473,940	81.7	2.4
1億2千万円以下	0	0	*	*	1	120,000	*	0.6
1億5千万円以下	1	125,000	*	2.3	2	274,000	*	1.4
2億円以下	0	0	*	*	0	0	*	*
合 計	569	5,395,770	123.3	100.0	2,210	19,742,945	107.4	100.0

新規・継続別保証承諾状況

(単位:千円, %)

	7 月 中				29 年 度 累 計			
	件数	金額	前年比	構成比	件数	金額	前年比	構成比
新規	77	408,050	221.5	7.6	259	1,290,976	135.7	6.5
継続	492	4,987,720	118.9	92.4	1,951	18,451,969	105.8	93.5
合 計	569	5,395,770	123.3	100.0	2,210	19,742,945	107.4	100.0

市町村別保証状況

(単位:千円,%)

	保証承諾								7月末保証債務残高				代位弁済 (29年度累計)		
	7月中				29年度累計				件数	金額	前年比	構成比	件数	金額	前年比
	件数	金額	前年比	構成比	件数	金額	前年比	構成比							
秋田市	174	2,092,748	124.6	38.8	649	6,202,545	94.6	31.4	8,473	67,212,714	92.2	32.7	20	76,450	297.6
能代市	25	145,100	51.7	2.7	127	819,090	70.6	4.1	1,655	11,071,362	88.2	5.4	16	105,303	62.1
横手市	69	579,448	153.1	10.7	276	2,312,008	151.3	11.7	2,678	20,337,420	97.1	9.9	9	43,952	26.4
大館市	48	411,594	145.6	7.6	156	1,467,884	98.3	7.4	2,039	14,354,668	94.2	7.0	6	8,571	5.2
北秋田市	9	63,500	51.3	1.2	59	482,830	85.6	2.4	680	4,439,124	94.5	2.2	2	2,643	4.2
由利本荘市	56	485,978	187.8	9.0	183	1,319,528	140.6	6.7	2,053	11,193,066	87.7	5.4	17	147,232	292.4
にかほ市	18	111,189	96.2	2.1	72	546,854	91.9	2.8	1,068	8,185,917	91.8	4.0	0	0	*
男鹿市	11	217,000	128.6	4.0	55	696,410	145.5	3.5	743	6,287,717	100.6	3.1	2	792	14.6
潟上市	14	137,511	155.8	2.5	63	694,351	124.6	3.5	796	5,829,021	99.5	2.8	1	64	0.4
湯沢市	34	312,132	143.5	5.8	123	1,117,213	140.9	5.7	1,327	10,131,597	94.4	4.9	7	133,330	1,758.7
大仙市	41	357,000	108.6	6.6	162	1,372,662	111.4	7.0	2,248	17,314,153	93.4	8.4	5	65,777	110.5
仙北市	15	81,600	90.9	1.5	63	610,751	111.7	3.1	852	6,032,025	90.0	2.9	5	51,925	91.3
鹿角市	15	108,000	109.4	2.0	52	582,929	132.6	3.0	972	7,223,795	90.9	3.5	15	115,448	158.3
13市計	529	5,102,800	124.1	94.6	2,040	18,225,055	108.0	92.3	25,584	189,612,579	92.9	92.2	105	751,487	84.8
小坂町	2	3,500	35.0	0.1	7	26,300	202.3	0.1	101	931,672	90.3	0.5	0	0	*
鹿角郡計	2	3,500	35.0	0.1	7	26,300	202.3	0.1	101	931,672	90.3	0.5	0	0	*
上小阿仁村	0	0	*	*	1	7,000	12.3	0.0	56	427,624	88.7	0.2	0	0	*
北秋田郡計	0	0	*	*	1	7,000	12.3	0.0	56	427,624	88.7	0.2	0	0	*
藤里町	1	2,500	250.0	0.0	6	34,400	119.9	0.2	85	374,654	122.9	0.2	0	0	*
三種町	7	23,500	63.5	0.4	26	266,180	78.4	1.3	454	3,034,835	96.0	1.5	3	16,703	*
八峰町	3	19,500	144.4	0.4	11	79,700	171.4	0.4	176	857,642	82.5	0.4	0	0	*
山本郡計	11	45,500	88.3	0.8	43	380,280	91.7	1.9	715	4,267,130	94.7	2.1	3	16,703	179.8
五城目町	4	11,570	35.1	0.2	17	93,070	106.8	0.5	247	1,722,992	93.4	0.8	2	1,489	22.7
八郎潟町	1	7,500	*	0.1	13	57,200	96.5	0.3	142	725,878	88.1	0.4	0	0	*
井川町	3	5,300	57.0	0.1	6	18,200	58.1	0.1	86	407,651	74.7	0.2	5	45,717	*
大潟村	0	0	*	*	5	146,000	105.0	0.7	35	600,236	83.5	0.3	0	0	*
南秋田郡計	8	24,370	29.6	0.5	41	314,470	99.3	1.6	510	3,456,757	87.9	1.7	7	47,206	718.4
美郷町	9	66,100	118.7	1.2	30	210,140	63.3	1.1	418	2,705,297	95.6	1.3	0	0	*
仙北郡計	9	66,100	118.7	1.2	30	210,140	63.3	1.1	418	2,705,297	95.6	1.3	0	0	*
羽後町	8	111,500	*	2.1	30	275,540	247.1	1.4	294	1,512,308	97.7	0.7	0	0	*
東成瀬村	1	10,000	434.8	0.2	9	115,700	131.8	0.6	60	487,055	94.9	0.2	0	0	*
雄勝郡計	9	121,500	5,282.6	2.3	39	391,240	196.3	2.0	354	1,999,363	97.0	1.0	0	0	*
県外	1	32,000	78.0	0.6	9	188,460	109.4	1.0	137	2,256,321	86.5	1.1	1	6,016	*
合計	569	5,395,770	123.3	100.0	2,210	19,742,945	107.4	100.0	27,875	205,656,744	92.9	100.0	116	821,411	91.0

事業部・支所別状況

(単位:千円,%)

	保証承諾								7月末保証債務残高				代位弁済 (29年度累計)		
	7月中				29年度累計				件数	金額	前年比	構成比	件数	金額	前年比
	件数	金額	前年比	構成比	件数	金額	前年比	構成比							
秋田事業部	205	2,458,629	124.4	45.6	804	7,882,376	100.1	39.9	10,511	82,611,413	93.2	40.2	33	132,596	251.2
大館支所	73	576,594	107.9	10.7	276	2,576,943	99.6	13.1	3,874	27,779,655	92.6	13.5	23	126,662	42.2
能代支所	37	200,600	58.7	3.7	171	1,209,370	76.3	6.1	2,399	15,835,854	89.4	7.7	17	119,936	67.1
本荘支所	70	593,667	163.9	11.0	253	1,938,882	124.4	9.8	3,131	19,530,254	88.8	9.5	17	147,232	181.8
大曲支所	64	459,700	81.4	8.5	258	2,181,913	98.2	11.1	3,548	26,916,548	93.2	13.1	10	117,702	101.1
横手湯沢支所	120	1,106,580	185.0	20.5	448	3,953,461	154.7	20.0	4,412	32,983,021	96.3	16.0	16	177,282	102.0
合計	569	5,395,770	123.3	100.0	2,210	19,742,945	107.4	100.0	27,875	205,656,744	92.9	100.0	116	821,411	91.0

セーフティネット保証状況

①金融機関別

(単位:千円, %)

	保 証 承 諾						保 証 承 諾 累 計					
	7月保証承諾			内セーフティネット保証分			29年度保証承諾累計			内セーフティネット保証分		
	件数	金額	構成比	件数	金額	構成比	件数	金額	構成比	件数	金額	構成比
みずほ銀行	0	0	*	0	0	*	1	40,000	0.2	0	0	*
三菱東京UFJ銀行	0	0	*	0	0	*	0	0	*	0	0	*
(都市銀行計)	0	0	*	0	0	*	1	40,000	0.2	0	0	*
秋田銀行	232	2,149,128	39.8	1	36,000	1.7	885	7,607,640	38.5	5	111,000	1.5
北都銀行	205	2,389,394	44.3	1	43,544	1.8	772	8,418,364	42.6	6	151,544	1.8
荘内銀行	1	20,000	0.4	0	0	*	4	45,000	0.2	0	0	*
青森銀行	1	20,000	0.4	0	0	*	6	79,000	0.4	0	0	*
山形銀行	1	30,000	0.6	0	0	*	6	96,000	0.5	0	0	*
東北銀行	0	0	*	0	0	*	4	39,700	0.2	0	0	*
七十七銀行	0	0	*	0	0	*	0	0	*	0	0	*
岩手銀行	1	1,000	0.0	0	0	*	6	30,380	0.2	1	11,610	38.2
みちのく銀行	3	19,000	0.4	0	0	*	7	52,500	0.3	1	20,000	38.1
(地方銀行計)	444	4,628,522	85.8	2	79,544	1.7	1,690	16,368,584	82.9	13	294,154	1.8
北日本銀行	9	38,770	0.7	0	0	*	14	110,370	0.6	0	0	*
きらやか銀行	5	19,500	0.4	0	0	*	16	127,324	0.6	0	0	*
(第二地方銀行計)	14	58,270	1.1	0	0	*	30	237,694	1.2	0	0	*
秋田信用金庫	28	189,600	3.5	0	0	*	139	1,002,394	5.1	1	18,500	1.8
羽後信用金庫	63	313,888	5.8	0	0	*	226	1,228,394	6.2	3	18,600	1.5
(信用金庫計)	91	503,488	9.3	0	0	*	365	2,230,788	11.3	4	37,100	1.7
秋田県信用組合	19	189,490	3.5	0	0	*	118	723,370	3.7	4	25,000	3.5
(信用組合計)	19	189,490	3.5	0	0	*	118	723,370	3.7	4	25,000	3.5
商工組合中央金庫	1	16,000	0.3	0	0	*	6	142,509	0.7	0	0	*
(その他計)	1	16,000	0.3	0	0	*	6	142,509	0.7	0	0	*
合 計	569	5,395,770	100.0	2	79,544	1.5	2,210	19,742,945	100.0	21	356,254	1.8

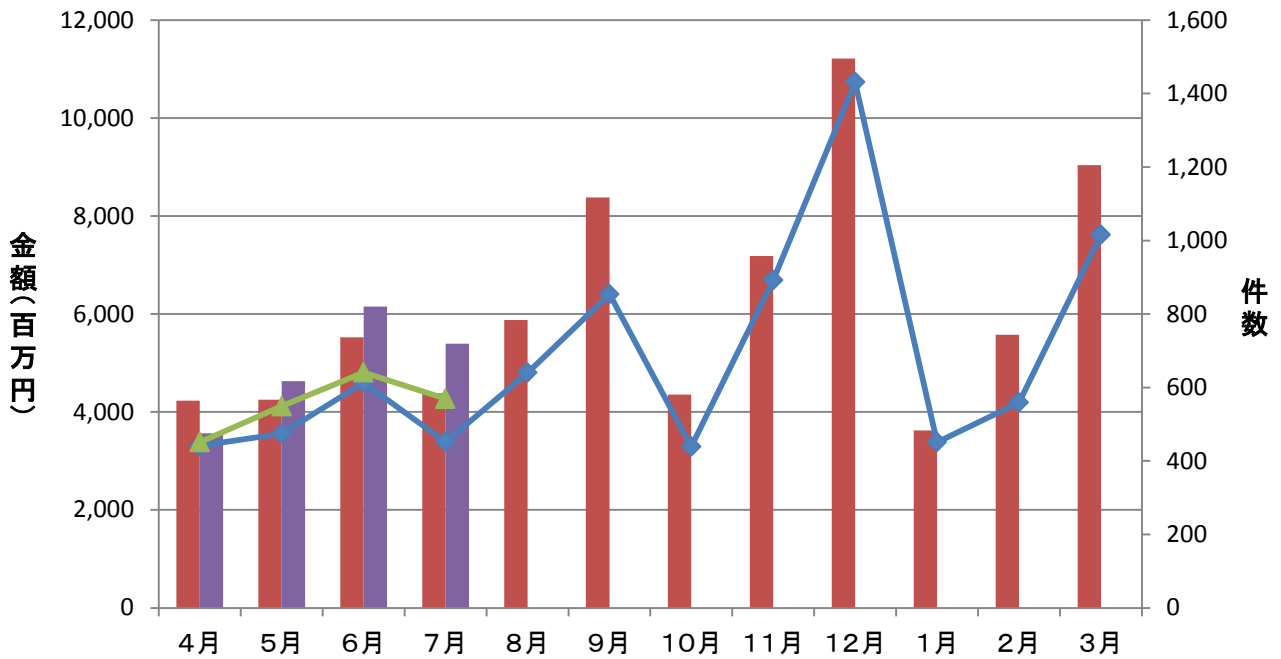
②市町村別

(単位:千円, %)

	保 証 承 諾						保 証 承 諾 累 計					
	7月保証承諾			内セーフティネット保証分			29年度保証承諾累計			内セーフティネット保証分		
	件数	金額	構成比	件数	金額	構成比	件数	金額	構成比	件数	金額	構成比
秋田市	174	2,092,748	38.8	1	36,000	1.7	649	6,202,545	31.4	4	146,110	2.4
能代市	25	145,100	2.7	0	0	*	127	819,090	4.1	0	0	*
横手市	69	579,448	10.7	0	0	*	276	2,312,008	11.7	0	0	*
大館市	48	411,594	7.6	1	43,544	10.6	156	1,467,884	7.4	8	165,544	11.3
北秋田市	9	63,500	1.2	0	0	*	59	482,830	2.4	3	10,000	2.1
由利本荘市	56	485,978	9.0	0	0	*	183	1,319,528	6.7	0	0	*
にかほ市	18	111,189	2.1	0	0	*	72	546,854	2.8	1	9,000	1.6
男鹿市	11	217,000	4.0	0	0	*	55	696,410	3.5	0	0	*
潟上市	14	137,511	2.5	0	0	*	63	694,351	3.5	0	0	*
湯沢市	34	312,132	5.8	0	0	*	123	1,117,213	5.7	2	9,600	0.9
大仙市	41	357,000	6.6	0	0	*	162	1,372,662	7.0	0	0	*
仙北市	15	81,600	1.5	0	0	*	63	610,751	3.1	1	6,000	1.0
鹿角市	15	108,000	2.0	0	0	*	52	582,929	3.0	2	10,000	1.7
13市計	529	5,102,800	94.6	2	79,544	1.6	2,040	18,225,055	92.3	21	356,254	2.0
小坂町	2	3,500	0.1	0	0	*	7	26,300	0.1	0	0	*
鹿角郡計	2	3,500	0.1	0	0	*	7	26,300	0.1	0	0	*
上小阿仁村	0	0	*	0	0	*	1	7,000	0.0	0	0	*
北秋田郡計	0	0	*	0	0	*	1	7,000	0.0	0	0	*
藤里町	1	2,500	0.0	0	0	*	6	34,400	0.2	0	0	*
三種町	7	23,500	0.4	0	0	*	26	266,180	1.3	0	0	*
八峰町	3	19,500	0.4	0	0	*	11	79,700	0.4	0	0	*
山本郡計	11	45,500	0.8	0	0	*	43	380,280	1.9	0	0	*
五城目町	4	11,570	0.2	0	0	*	17	93,070	0.5	0	0	*
八郎潟町	1	7,500	0.1	0	0	*	13	57,200	0.3	0	0	*
井川町	3	5,300	0.1	0	0	*	6	18,200	0.1	0	0	*
大潟村	0	0	*	0	0	*	5	146,000	0.7	0	0	*
南秋田郡計	8	24,370	0.5	0	0	*	41	314,470	1.6	0	0	*
美郷町	9	66,100	1.2	0	0	*	30	210,140	1.1	0	0	*
仙北郡計	9	66,100	1.2	0	0	*	30	210,140	1.1	0	0	*
羽後町	8	111,500	2.1	0	0	*	30	275,540	1.4	0	0	*
東成瀬村	1	10,000	0.2	0	0	*	9	115,700	0.6	0	0	*
雄勝郡計	9	121,500	2.3	0	0	*	39	391,240	2.0	0	0	*
県外	1	32,000	0.6	0	0	*	9	188,460	1.0	0	0	*
合 計	569	5,395,770	100.0	2	79,544	1.5	2,210	19,742,945	100.0	21	356,254	1.8

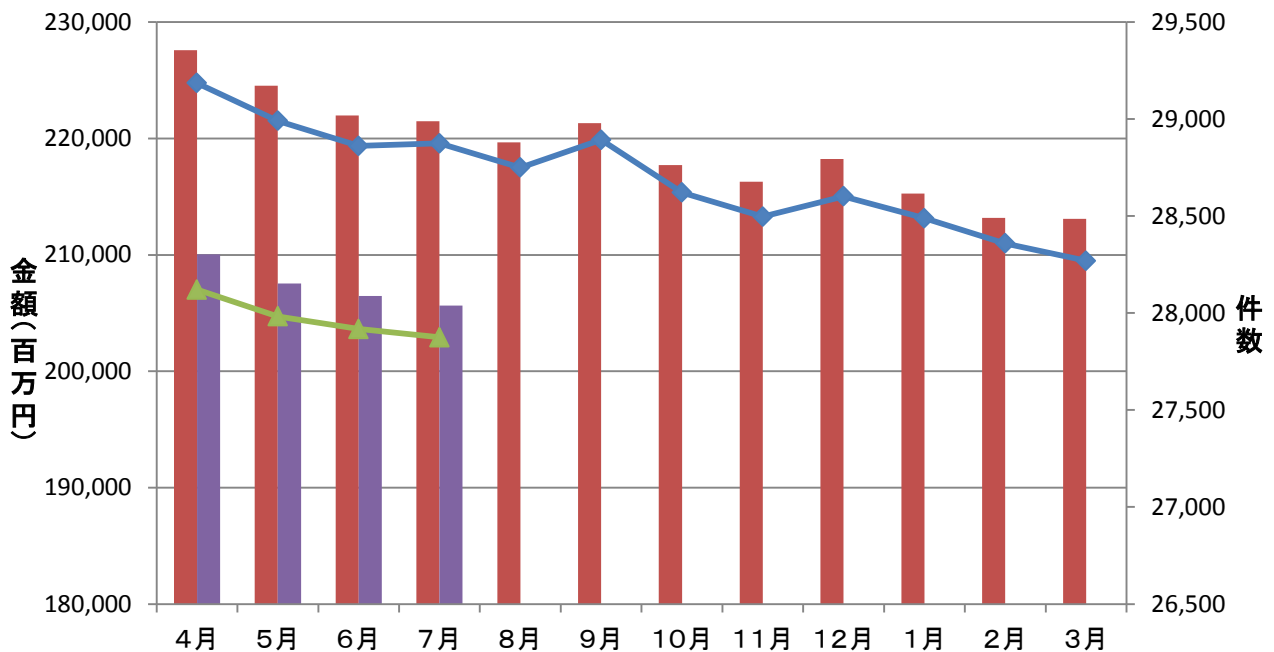
保証承諾実績

■ 平成28年度承諾金額 ■ 平成29年度承諾金額 ◆ 平成28年度承諾件数 ▲ 平成29年度承諾件数



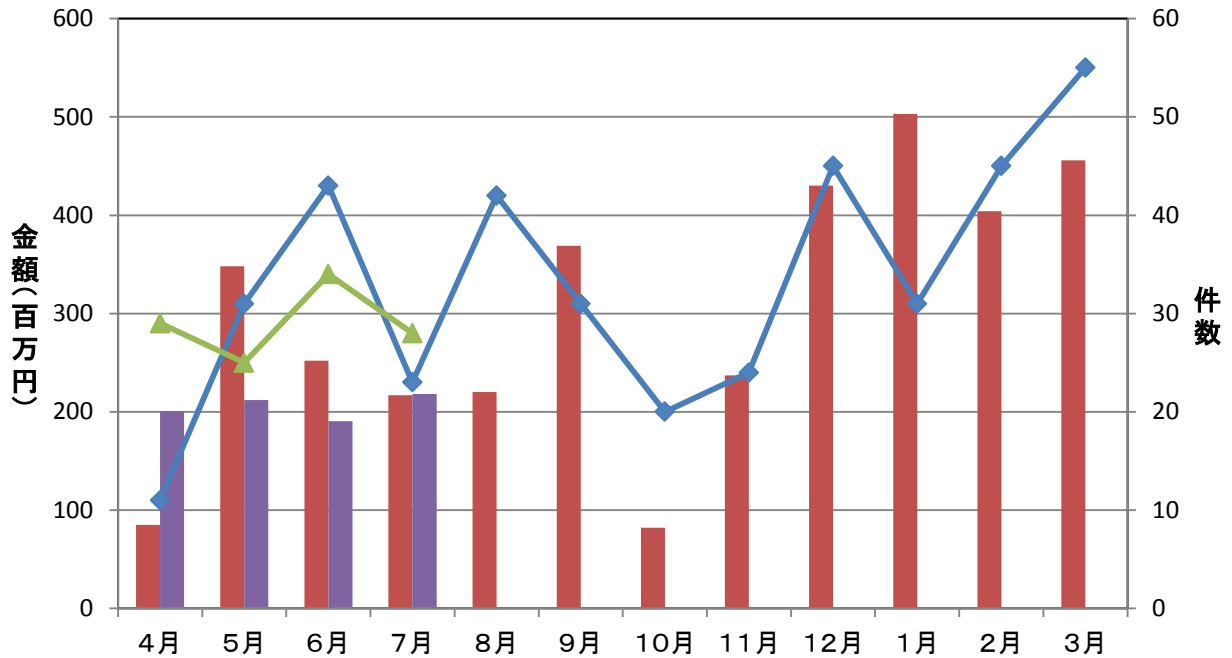
保証債務残高実績

■ 平成28年度残高 ■ 平成29年度残高 ◆ 平成28年度残高件数 ▲ 平成29年度残高件数



代位弁済実績

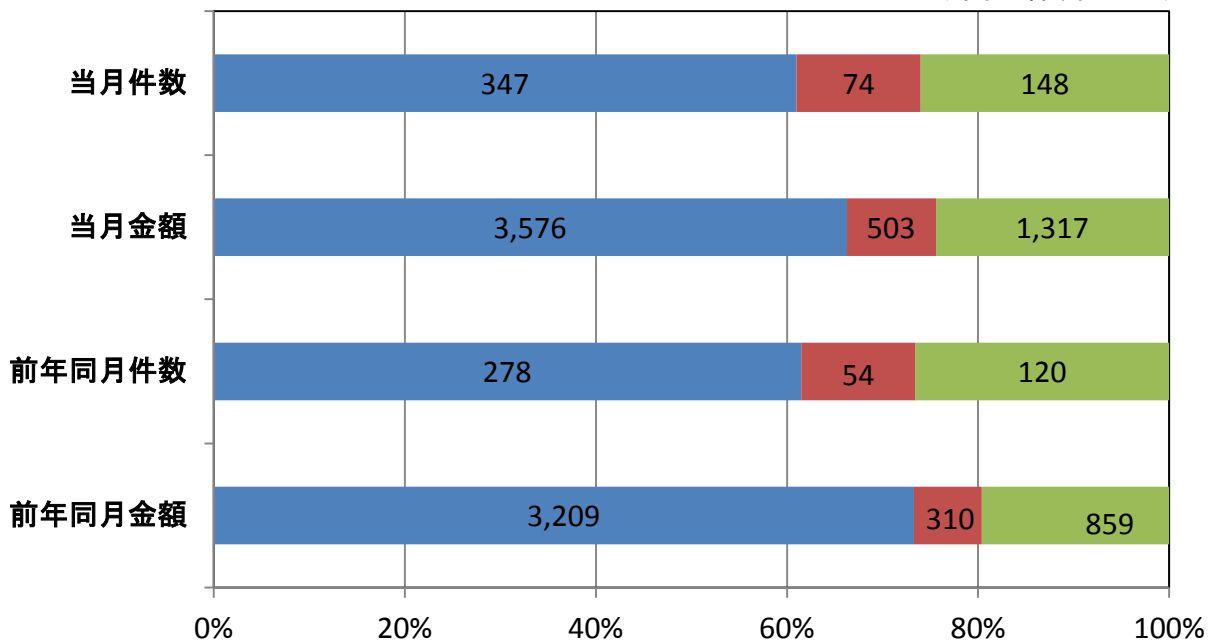
■ 平成28年度代弁金額 ■ 平成29年度代弁金額 ◆ 平成28年度代弁件数 ▲ 平成29年度代弁件数



資金使途別保証承諾実績

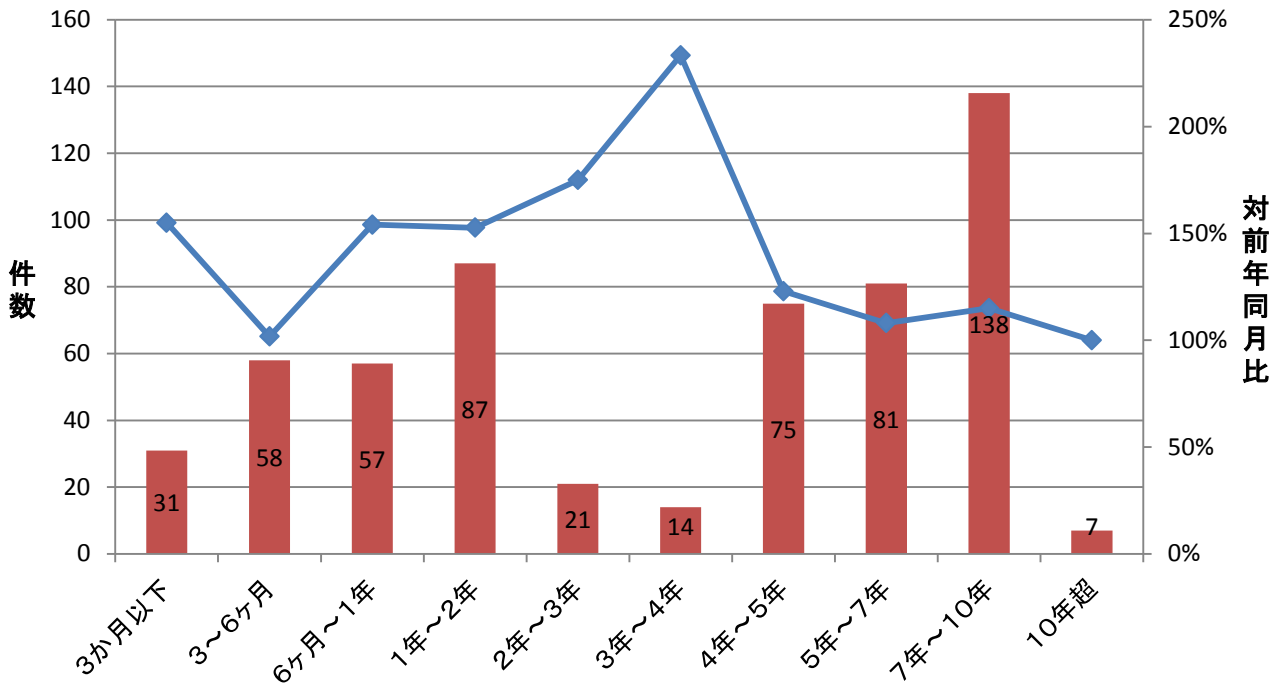
■ 運転資金 ■ 設備資金 ■ 運転設備資金

(単位: 件、百万円)



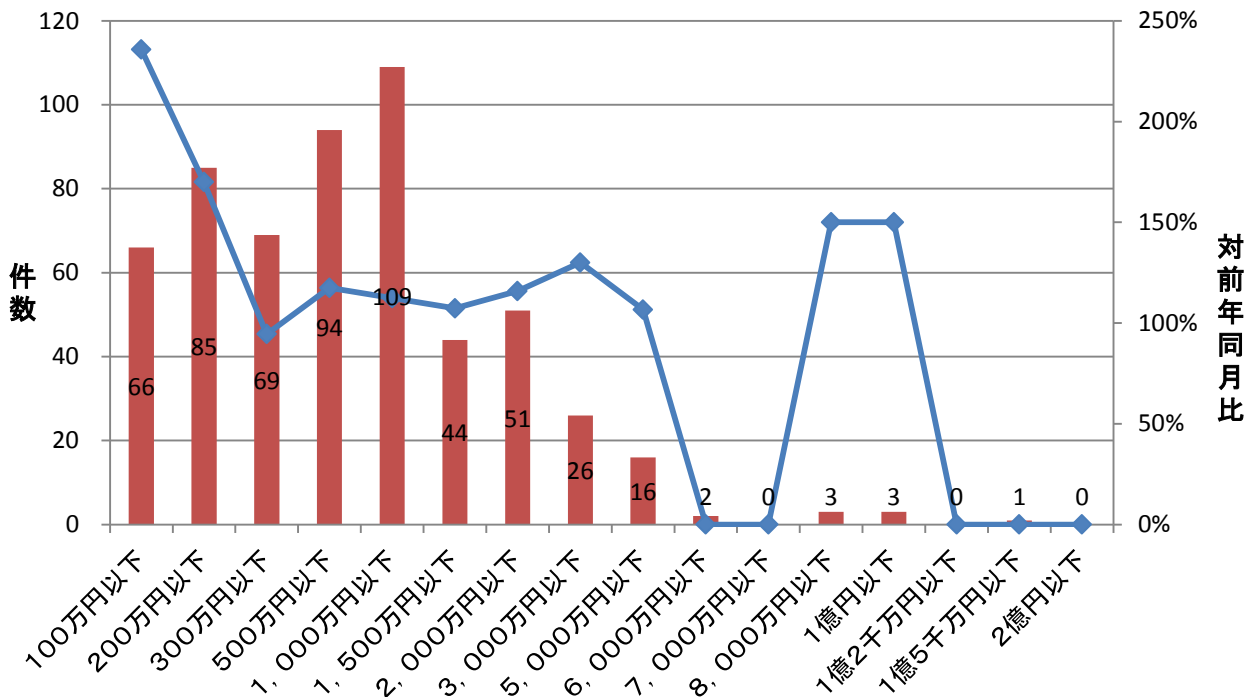
期間別保証承諾実績

■ 件数(当月) ◆ 対前年同月比



金額別保証承諾実績

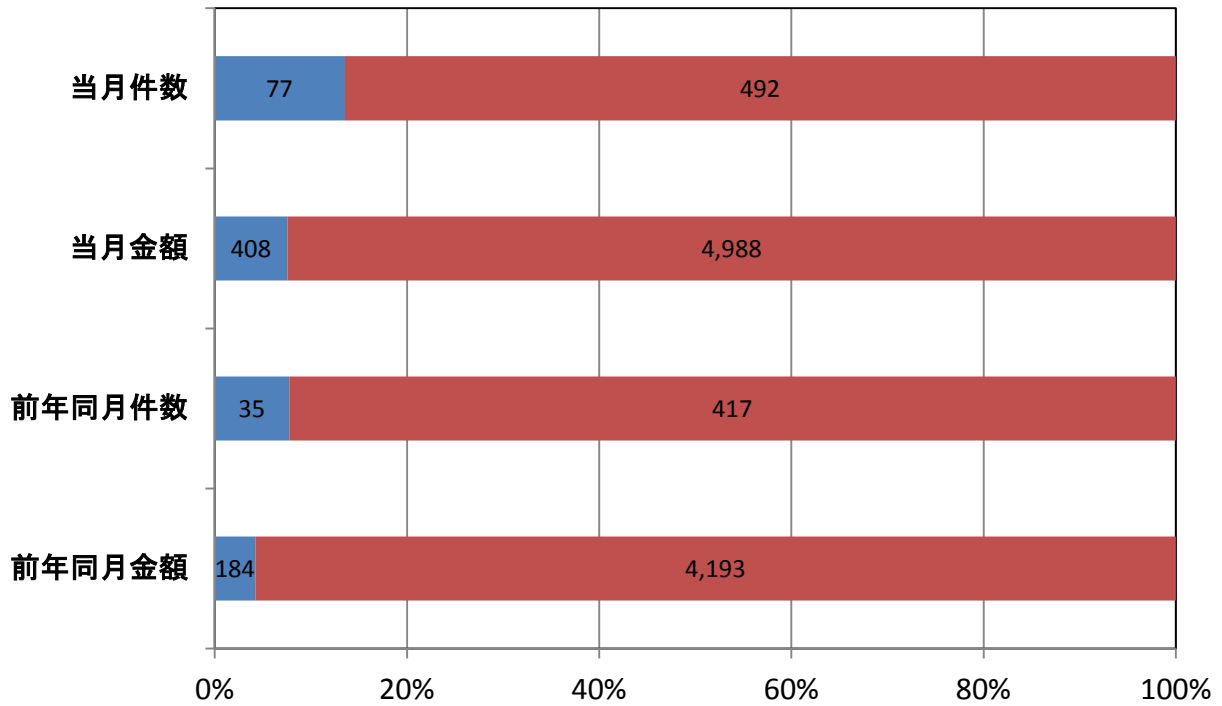
■ 件数(当月) ◆ 対前年同月比



新規・継続別保証承諾実績

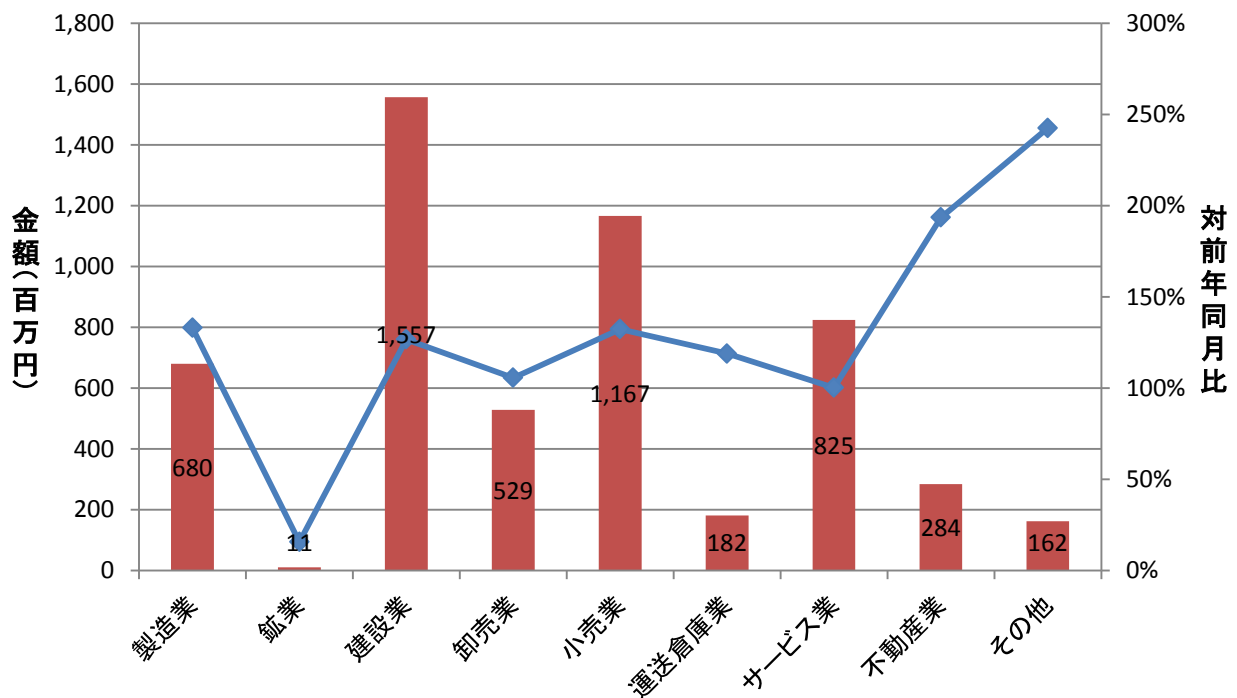
■ 新規 ■ 継続

(単位: 件、百万円)



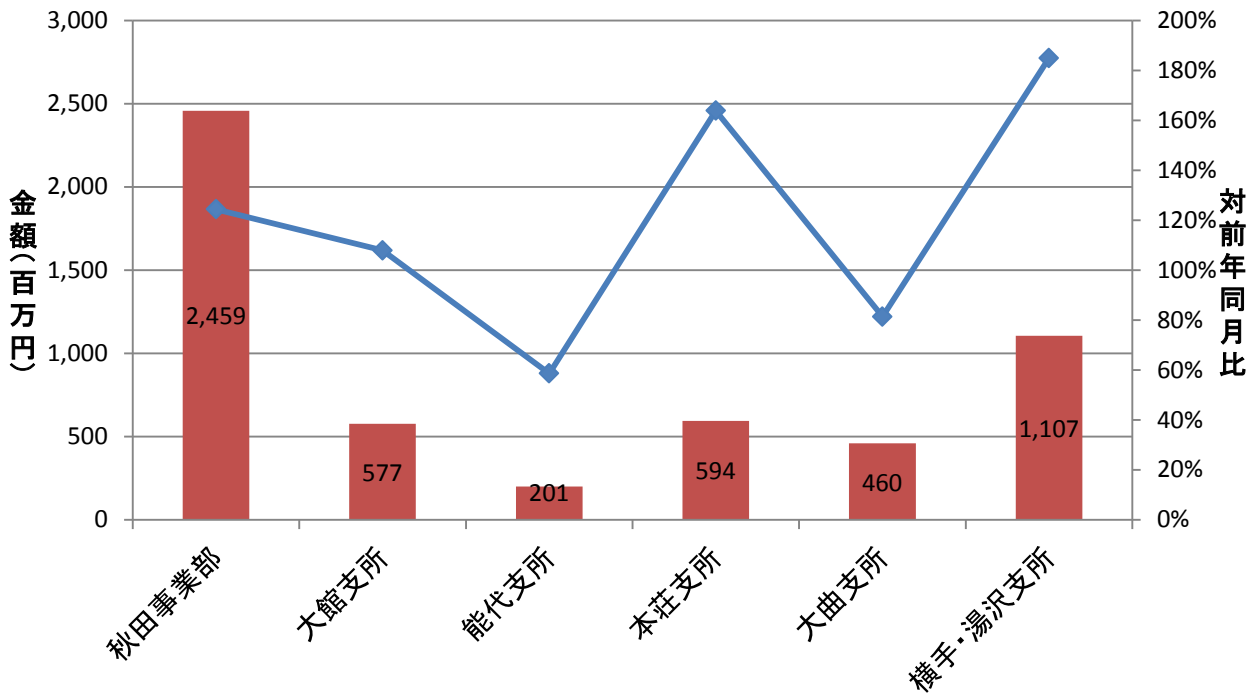
業種別保証承諾実績

■ 金額(当月) ◆ 対前年同月比

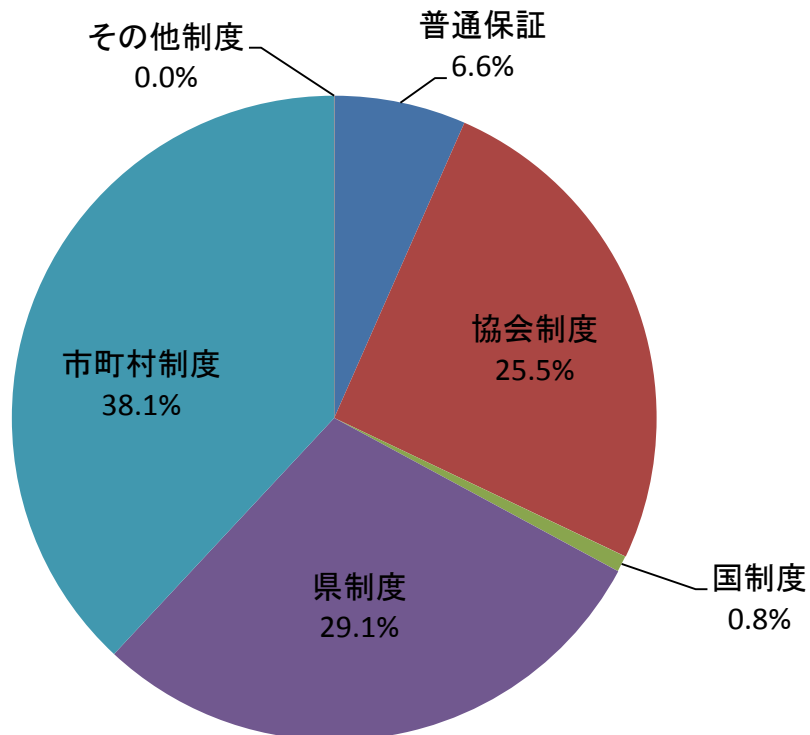


部支所別保証承諾実績

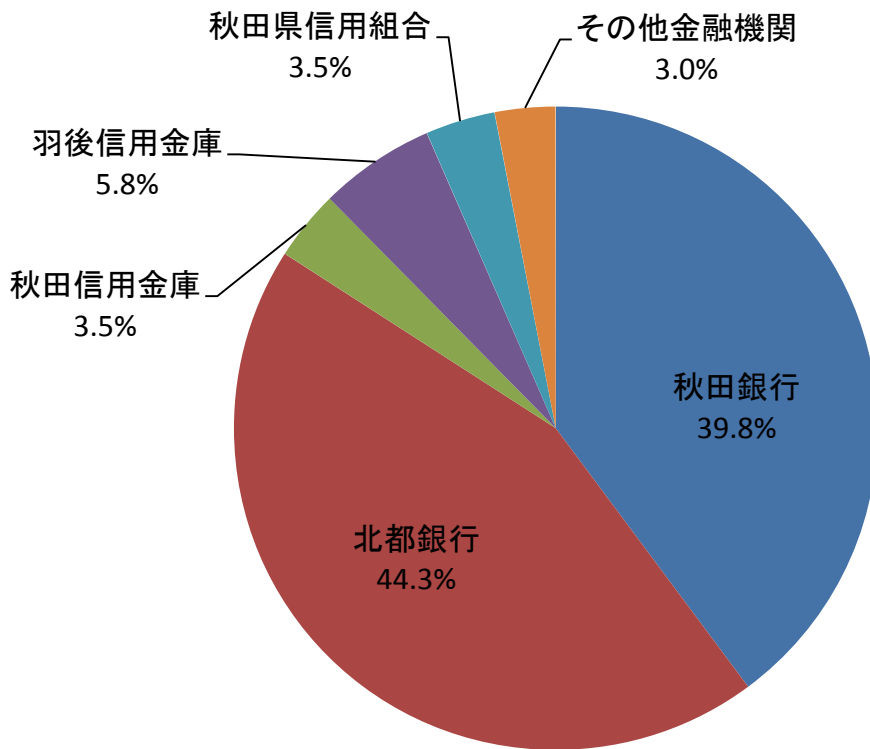
金額(当月) 対前年同月比



制度別保証金額割合(当月)



金融機関別保証承諾割合



金融機関別一般・セーフティネット保証承諾割合(金額、当月)

■ 一般 ■ セーフティ

