

1月事業概況

(単位:千円, %)

項目	件数	金額	対前年比
保証利用企業	13,706	—	96.8
保証申込	471	3,865,566	143.7
保証承諾	451	3,624,966	127.8
保証残高	28,489	215,258,136	91.9
代位弁済	31	502,933	152.5

資金使途別保証承諾状況

(単位:千円, %)

	1 月 中				28 年 度 累 計			
	件数	金額	前年比	構成比	件数	金額	前年比	構成比
運転資金	237	2,494,346	122.8	68.8	3,740	39,865,658	97.8	67.5
設備資金	23	121,090	59.4	3.3	674	5,323,812	67.4	9.0
運転設備資金	191	1,009,530	167.8	27.8	2,273	13,830,170	110.5	23.4
合 計	451	3,624,966	127.8	100.0	6,687	59,019,639	96.4	100.0

期間別保証承諾状況

(単位:千円, %)

	1 月 中				28 年 度 累 計			
	件数	金額	前年比	構成比	件数	金額	前年比	構成比
3か月以下	24	274,400	120.9	7.6	393	3,423,482	95.6	5.8
6か月以下	30	314,093	84.5	8.7	586	6,058,363	70.7	10.3
1か年以下	39	298,490	112.6	8.2	623	7,226,681	99.5	12.2
2か年以下	142	500,100	172.6	13.8	1,558	6,118,808	99.0	10.4
3か年以下	14	75,450	127.4	2.1	230	898,669	108.3	1.5
4か年以下	5	31,650	351.7	0.9	127	526,877	97.4	0.9
5か年以下	35	277,420	100.5	7.7	739	4,327,237	86.0	7.3
7か年以下	57	451,473	95.5	12.5	879	7,399,081	80.0	12.5
10か年以下	102	1,224,390	194.7	33.8	1,455	19,098,317	129.7	32.4
10か年超	3	177,500	74.7	4.9	97	3,942,124	75.4	6.7
合 計	451	3,624,966	127.8	100.0	6,687	59,019,639	96.4	100.0

金額別保証承諾状況

(単位:千円, %)

	1 月 中				28 年 度 累 計			
	件数	金額	前年比	構成比	件数	金額	前年比	構成比
100万円以下	93	64,470	130.6	1.8	997	770,399	116.6	1.3
200万円以下	51	94,743	123.0	2.6	783	1,407,449	95.5	2.4
300万円以下	74	212,353	121.2	5.9	1,044	3,022,186	128.2	5.1
500万円以下	62	284,950	130.6	7.9	984	4,488,463	98.7	7.6
1,000万円以下	72	595,450	92.4	16.4	1,288	10,934,842	100.5	18.5
1,500万円以下	41	558,300	317.4	15.4	550	7,473,607	123.8	12.7
2,000万円以下	28	533,700	127.8	14.7	515	9,905,919	105.3	16.8
3,000万円以下	15	437,000	90.5	12.1	267	7,366,418	84.5	12.5
5,000万円以下	10	475,000	133.4	13.1	182	7,721,542	84.8	13.1
6,000万円以下	1	55,000	91.7	1.5	32	1,846,740	141.9	3.1
7,000万円以下	2	129,000	*	3.6	11	731,500	119.6	1.2
8,000万円以下	0	0	*	*	13	1,009,250	61.2	1.7
1億円以下	2	185,000	185.0	5.1	16	1,532,500	95.0	2.6
1億2千万円以下	0	0	*	*	0	0	*	*
1億5千万円以下	0	0	*	*	2	248,824	28.3	0.4
2億円以下	0	0	*	*	3	560,000	34.0	0.9
合 計	451	3,624,966	127.8	100.0	6,687	59,019,639	96.4	100.0

新規・継続別保証承諾状況

(単位:千円, %)

	1 月 中				28 年 度 累 計			
	件数	金額	前年比	構成比	件数	金額	前年比	構成比
新規	83	259,590	241.5	7.2	825	4,260,240	79.7	7.2
継続	368	3,365,376	123.3	92.8	5,862	54,759,399	98.0	92.8
合 計	451	3,624,966	127.8	100.0	6,687	59,019,639	96.4	100.0

金融機関別保証状況

(単位:千円,%)

	保証承諾								1月末保債務残高				代位弁済 (28年度累計)		
	1月中				28年度累計				件数	金額	前年比	構成比	件数	金額	前年比
	件数	金額	前年比	構成比	件数	金額	前年比	構成比							
みずほ銀行	1	13,000	100.0	0.4	8	257,000	105.8	0.4	57	990,166	82.6	0.5	0	0	*
三菱東京UFJ銀行	0	0	*	*	3	100,000	90.9	0.2	46	728,644	82.5	0.3	0	0	*
(都市銀行計)	1	13,000	100.0	0.4	11	357,000	101.1	0.6	103	1,718,810	82.6	0.8	0	0	*
秋田銀行	213	1,719,263	159.2	47.4	2,839	25,290,704	99.1	42.9	12,646	98,820,238	92.1	45.9	133	1,285,072	157.0
北都銀行	137	1,284,840	119.4	35.4	2,085	23,369,600	92.0	39.6	9,072	76,714,697	91.4	35.6	98	991,637	126.2
荘内銀行	1	10,000	500.0	0.3	2	30,000	93.8	0.1	37	292,950	78.0	0.1	0	0	*
青森銀行	0	0	*	*	12	110,140	88.8	0.2	102	536,451	77.0	0.2	0	0	*
山形銀行	0	0	*	*	9	82,000	35.1	0.1	88	727,455	89.6	0.3	0	0	*
東北銀行	3	19,300	160.8	0.5	15	144,300	195.8	0.2	119	794,500	81.8	0.4	2	15,643	*
七十七銀行	0	0	*	*	1	10,000	90.9	0.0	18	120,086	77.9	0.1	0	0	*
岩手銀行	0	0	*	*	10	77,110	35.5	0.1	71	681,519	103.7	0.3	0	0	*
みちのく銀行	0	0	*	*	26	186,580	77.9	0.3	185	1,355,548	79.0	0.6	0	0	*
(地方銀行計)	354	3,033,403	129.7	83.7	4,999	49,300,434	95.1	83.5	22,338	180,043,444	91.6	83.6	233	2,292,352	142.2
北日本銀行	1	5,000	8.1	0.1	65	570,680	99.1	1.0	280	2,087,413	89.2	1.0	0	0	*
きらやか銀行	3	14,000	489.5	0.4	51	346,503	87.1	0.6	211	1,565,531	91.0	0.7	0	0	*
(第二地方銀行計)	4	19,000	29.3	0.5	116	917,183	94.2	1.6	491	3,652,944	89.9	1.7	0	0	*
秋田信用金庫	31	235,550	151.5	6.5	425	2,702,852	112.8	4.6	1,811	10,624,065	94.2	4.9	17	80,482	199.0
羽後信用金庫	40	147,550	102.8	4.1	789	3,514,996	119.6	6.0	2,268	10,001,044	99.2	4.6	24	114,310	140.1
(信用金庫計)	71	383,100	128.1	10.6	1,214	6,217,848	116.6	10.5	4,079	20,625,109	96.5	9.6	41	194,792	159.6
秋田県信用組合	20	168,463	233.3	4.6	340	2,150,338	102.0	3.6	1,361	7,436,743	92.6	3.5	27	256,549	105.5
(信用組合計)	20	168,463	233.3	4.6	340	2,150,338	102.0	3.6	1,361	7,436,743	92.6	3.5	27	256,549	105.5
商工組合中央金庫	1	8,000	16.7	0.2	7	76,836	20.4	0.1	116	1,587,772	85.2	0.7	0	0	*
かづの農協	0	0	*	*	0	0	*	*	1	193,314	96.7	0.1	0	0	*
(その他計)	1	8,000	16.7	0.2	7	76,836	13.3	0.1	117	1,781,086	86.3	0.8	0	0	*
合計	451	3,624,966	127.8	100.0	6,687	59,019,639	96.4	100.0	28,489	215,258,136	91.9	100.0	301	2,743,692	135.3

業種別保証状況

(単位:千円,%)

	保証承諾								1月末保証債務残高				代位弁済 (28年度累計)		
	1月中				28年度累計				件数	金額	前年比	構成比	件数	金額	前年比
	件数	金額	前年比	構成比	件数	金額	前年比	構成比							
食料品工業	11	88,500	119.3	2.4	191	1,920,930	105.7	3.3	783	6,709,481	94.0	3.1	3	14,696	9.4
繊維品工業	9	67,500	210.9	1.9	106	789,214	105.6	1.3	374	2,540,607	95.2	1.2	14	60,296	93.6
木材・木製品工業	4	25,000	69.4	0.7	63	743,720	81.6	1.3	370	4,013,088	84.2	1.9	6	68,140	*
家具・建具工業	3	9,000	47.4	0.2	58	292,316	109.8	0.5	238	1,359,646	92.8	0.6	3	7,581	7.2
紙工業	1	20,000	*	0.6	5	69,200	146.4	0.1	28	338,253	102.7	0.2	0	0	*
製版・製本業	0	0	*	*	1	4,900	*	0.0	3	10,354	80.2	0.0	0	0	*
化学工業	0	0	*	*	1	6,000	150.0	0.0	7	79,723	78.4	0.0	0	0	*
石油石炭工業	0	0	*	*	1	12,000	24.0	0.0	11	273,385	90.7	0.1	0	0	*
ゴム・プラスチック工業	0	0	*	*	16	159,000	261.4	0.3	56	544,112	104.0	0.3	0	0	*
ゴム製品工業	0	0	*	*	2	8,000	842.1	0.0	6	16,823	45.3	0.0	2	10,739	*
皮革工業	1	5,000	*	0.1	10	95,806	64.8	0.2	55	467,298	95.3	0.2	2	9,715	*
窯業	3	45,500	1,516.7	1.3	16	288,000	117.1	0.5	119	1,189,552	87.5	0.6	0	0	*
機械工業	7	33,800	34.0	0.9	111	1,304,802	117.5	2.2	573	5,501,505	87.1	2.6	7	195,147	343.6
電気機器工業	2	56,000	130.2	1.5	51	842,440	120.2	1.4	240	3,102,487	85.0	1.4	4	38,361	114.4
車輛工業	0	0	*	*	7	68,000	38.2	0.1	46	566,493	80.0	0.3	0	0	*
船舶工業	0	0	*	*	0	0	*	*	6	11,161	60.9	0.0	0	0	*
金属工業	3	21,773	38.5	0.6	64	826,947	82.7	1.4	319	4,054,030	93.0	1.9	0	0	*
ソフトウェア業	1	10,700	*	0.3	23	175,950	66.7	0.3	68	598,988	93.3	0.3	0	0	*
情報処理サービス業	0	0	*	*	2	6,000	120.0	0.0	7	22,261	83.2	0.0	1	2,603	*
農林漁業	0	0	*	*	2	15,000	16.8	0.0	64	280,509	63.5	0.1	5	39,484	129.0
その他の工業	10	59,650	109.2	1.6	212	968,930	117.1	1.6	887	3,446,836	91.9	1.6	8	75,734	233.4
製造業計	55	442,423	102.9	12.2	942	8,597,154	101.5	14.6	4,260	35,126,591	89.8	16.3	55	522,496	107.1
鉱業	0	0	*	*	14	213,900	60.4	0.4	105	1,229,823	89.3	0.6	3	65,422	66.1
建設業	136	1,129,950	128.4	31.2	1,969	16,470,331	90.2	27.9	7,438	49,945,246	89.0	23.2	54	492,572	155.6
卸売業	35	391,000	161.5	10.8	524	6,890,746	97.4	11.7	2,137	21,850,652	90.5	10.2	23	226,014	92.8
小売業	117	687,393	131.1	19.0	1,653	11,343,787	123.3	19.2	7,009	38,594,278	93.9	17.9	122	669,479	142.8
運送倉庫業	4	140,000	476.2	3.9	149	2,191,529	120.0	3.7	906	9,434,090	92.7	4.4	0	0	*
サービス業	76	683,400	117.5	18.9	994	8,279,083	91.1	14.0	4,609	36,758,254	91.5	17.1	35	736,362	312.8
不動産業	20	107,800	112.9	3.0	312	3,221,211	85.5	5.5	1,344	12,601,039	99.3	5.9	4	9,900	8.9
その他	8	43,000	82.4	1.2	130	1,811,898	57.2	3.1	681	9,718,165	104.8	4.5	5	21,447	173.0
非製造業計	396	3,182,543	132.2	87.8	5,745	50,422,485	95.6	85.4	24,229	180,131,545	92.3	83.7	246	2,221,196	144.2
合計	451	3,624,966	127.8	100.0	6,687	59,019,639	96.4	100.0	28,489	215,258,136	91.9	100.0	301	2,743,692	135.3

市町村別保証状況

(単位:千円,%)

	保証承諾								1月末保証債務残高				代位弁済 (28年度累計)		
	1月中				28年度累計				件数	金額	前年比	構成比	件数	金額	前年比
	件数	金額	前年比	構成比	件数	金額	前年比	構成比							
秋田市	135	1,324,590	132.0	36.5	1,904	18,612,352	92.0	31.5	8,609	70,651,074	93.5	32.8	59	489,830	107.1
能代市	25	150,200	95.3	4.1	409	3,486,277	104.0	5.9	1,704	12,083,718	90.6	5.6	14	204,202	623.2
横手市	54	422,000	204.6	11.6	752	6,798,687	114.6	11.5	2,697	20,715,713	91.2	9.6	35	401,343	144.1
大館市	24	256,723	249.6	7.1	453	4,591,243	109.1	7.8	2,124	15,125,230	93.4	7.0	24	258,682	74.1
北秋田市	10	64,200	173.5	1.8	195	1,464,480	116.1	2.5	703	4,567,922	92.6	2.1	20	130,074	182.6
由利本荘市	45	172,133	93.1	4.7	516	2,902,786	82.2	4.9	2,114	12,058,645	87.8	5.6	16	63,576	60.1
にかほ市	19	162,180	97.0	4.5	286	2,337,818	84.3	4.0	1,110	8,492,370	91.0	3.9	14	258,113	926.0
男鹿市	10	81,500	92.1	2.2	163	1,648,517	97.2	2.8	754	6,245,566	93.2	2.9	15	45,362	79.9
潟上市	14	116,100	133.8	3.2	196	1,821,095	109.0	3.1	801	5,778,464	94.1	2.7	17	111,896	472.1
湯沢市	14	128,700	109.1	3.6	328	2,714,692	91.8	4.6	1,350	10,509,608	90.0	4.9	12	80,560	48.6
大仙市	29	190,000	80.3	5.2	540	4,425,489	92.7	7.5	2,305	18,229,426	93.3	8.5	10	59,826	138.6
仙北市	20	120,900	74.1	3.3	207	1,681,483	120.0	2.8	885	6,325,309	92.4	2.9	23	216,309	168.3
鹿角市	20	217,040	276.5	6.0	176	1,726,395	100.2	2.9	1,028	7,715,535	89.8	3.6	19	143,919	582.3
13市計	419	3,406,266	129.5	94.0	6,125	54,211,313	97.7	91.9	26,184	198,498,580	92.2	92.2	278	2,463,693	139.6
小坂町	1	1,000	*	0.0	15	107,500	47.9	0.2	102	977,438	87.7	0.5	0	0	*
鹿角郡計	1	1,000	*	0.0	15	107,500	47.9	0.2	102	977,438	87.7	0.5	0	0	*
上小阿仁村	1	3,000	60.0	0.1	14	82,460	38.7	0.1	60	452,864	95.2	0.2	0	0	*
北秋田郡計	1	3,000	60.0	0.1	14	82,460	38.7	0.1	60	452,864	95.2	0.2	0	0	*
藤里町	3	26,000	1,040.0	0.7	24	135,000	104.4	0.2	83	343,089	107.8	0.2	0	0	*
三種町	4	36,000	94.7	1.0	101	1,076,600	118.5	1.8	476	3,208,811	93.4	1.5	3	10,874	54.2
八峰町	2	5,000	*	0.1	22	129,850	66.3	0.2	172	881,201	76.0	0.4	2	9,291	12.2
山本郡計	9	67,000	165.4	1.8	147	1,341,450	108.7	2.3	731	4,433,101	90.2	2.1	5	20,164	21.0
五城目町	5	25,000	2,500.0	0.7	55	349,612	52.4	0.6	244	1,822,733	91.8	0.8	2	7,286	44.2
八郎潟町	3	5,500	*	0.2	33	163,300	109.5	0.3	136	740,047	83.6	0.3	4	15,053	3,849.0
井川町	1	6,000	*	0.2	19	114,500	35.4	0.2	89	480,681	69.9	0.2	0	0	*
大潟村	1	30,000	100.0	0.8	26	587,000	84.2	1.0	40	784,631	92.2	0.4	0	0	*
南秋田郡計	10	66,500	214.5	1.8	133	1,214,412	66.1	2.1	509	3,828,092	86.8	1.8	6	22,339	90.7
美郷町	8	27,500	114.6	0.8	143	968,294	95.4	1.6	409	2,716,933	91.0	1.3	5	29,179	*
仙北郡計	8	27,500	114.6	0.8	143	968,294	95.4	1.6	409	2,716,933	91.0	1.3	5	29,179	*
羽後町	2	3,700	370.0	0.1	70	486,850	100.2	0.8	298	1,565,232	89.1	0.7	0	0	*
東成瀬村	0	0	*	*	21	215,500	116.5	0.4	55	489,398	75.2	0.2	0	0	*
雄勝郡計	2	3,700	24.0	0.1	91	702,350	104.7	1.2	353	2,054,630	85.4	1.0	0	0	*
県外	1	50,000	55.6	1.4	19	391,860	78.2	0.7	141	2,296,500	87.4	1.1	7	208,317	370.7
合計	451	3,624,966	127.8	100.0	6,687	59,019,639	96.4	100.0	28,489	215,258,136	91.9	100.0	301	2,743,692	135.3

事業部・支所別状況

(単位:千円,%)

	保証承諾								1月末保証債務残高				代位弁済 (28年度累計)		
	1月中				28年度累計				件数	金額	前年比	構成比	件数	金額	前年比
	件数	金額	前年比	構成比	件数	金額	前年比	構成比							
秋田事業部	170	1,638,690	126.1	45.2	2,406	23,315,478	90.2	39.5	10,666	86,176,155	92.9	40.0	97	669,427	163.9
大館支所	56	541,963	246.0	15.0	856	7,936,738	104.2	13.4	4,046	29,236,367	92.5	13.6	64	590,215	154.4
能代支所	34	217,200	108.0	6.0	561	4,902,727	105.6	8.3	2,464	17,164,386	90.5	8.0	19	224,367	174.3
本荘支所	64	334,313	95.0	9.2	797	5,260,904	82.8	8.9	3,232	20,641,148	88.0	9.6	36	507,764	480.2
大曲支所	58	348,400	82.2	9.6	886	7,371,134	102.7	12.5	3,625	28,273,290	94.0	13.1	37	247,775	144.3
横手湯沢支所	69	544,400	160.3	15.0	1,181	10,232,659	106.8	17.3	4,456	33,766,790	90.4	15.7	48	504,144	100.5
合計	451	3,624,966	127.8	100.0	6,687	59,019,639	96.4	100.0	28,489	215,258,136	91.9	100.0	301	2,743,692	161.5

制度別保証状況

(単位:千円,%)

	保証承諾								1月末保証債務残高				代位弁済 (28年度累計)		
	1 月中				28 年度 累計				件数	金額	前年比	構成比	件数	金額	前年比
	件数	金額	前年比	構成比	件数	金額	前年比	構成比							
普通保証	8	247,500	102.9	6.8	169	4,829,098	73.1	8.2	607	13,355,736	104.8	6.2	9	337,723	208.8
長期安定	0	0	*	*	0	0	*	*	8	155,455	90.0	0.1	0	0	*
季節資金中元	0	0	*	*	0	0	*	*	0	0	*	*	0	0	*
季節資金年末	0	0	*	*	0	0	*	*	0	0	*	*	0	0	*
季節資金期末	0	0	*	*	0	0	*	*	0	0	*	*	0	0	*
長期資金	0	0	*	*	0	0	*	*	15	556,835	89.6	0.3	0	0	*
当座貸越	8	223,000	268.7	6.2	110	2,644,000	98.6	4.5	238	5,787,000	104.5	2.7	1	14,755	*
カードローン	27	133,000	124.9	3.7	339	1,888,700	88.1	3.2	759	4,567,222	101.6	2.1	0	0	*
カードmini	121	175,300	179.1	4.8	1,187	1,959,040	180.7	3.3	2,152	3,367,430	101.1	1.6	12	18,881	117.4
流動資産(根保証)	0	0	*	*	13	339,200	67.7	0.6	17	392,720	66.1	0.2	1	40,197	*
流動資産(個別保証)	0	0	*	*	0	0	*	*	0	0	*	*	0	0	*
特定社債	0	0	*	*	0	0	*	*	10	640,000	98.2	0.3	0	0	*
秋田銀行提携保証	1	20,000	13.3	0.6	71	932,707	53.0	1.6	192	2,115,911	122.4	1.0	0	0	*
Bizこまち	1	1,000	50.0	0.0	16	56,300	114.7	0.1	54	152,566	149.3	0.1	0	0	*
北都銀行提携保証	10	230,000	76.9	6.3	298	4,045,477	69.2	6.9	681	7,153,150	111.2	3.3	2	21,339	*
ほくと創業	1	600	30.0	0.0	24	81,300	100.8	0.1	50	169,012	193.3	0.1	2	3,654	*
秋田信金提携保証	0	0	*	*	3	7,640	39.2	0.0	17	33,250	77.9	0.0	0	0	*
あましん創業	1	4,000	80.0	0.1	8	35,500	284.0	0.1	14	57,497	770.1	0.0	0	0	*
羽後信金提携保証	2	5,700	247.8	0.2	20	46,600	68.1	0.1	30	45,700	76.8	0.0	0	0	*
県信組提携保証	0	0	*	*	6	18,000	59.4	0.0	36	68,856	78.5	0.0	1	1,938	73.5
順風酒造	2	114,000	*	3.1	22	1,192,800	115.3	2.0	43	2,330,492	233.2	1.1	1	48,900	*
その他	0	0	*	*	2	10,456	21.1	0.0	12	67,343	81.6	0.0	1	709	*
協会制度計	174	906,600	118.6	25.0	2,119	13,257,720	85.7	22.5	4,328	27,660,438	110.4	12.8	21	150,372	521.2
無担保・無保証人	0	0	*	*	0	0	*	*	0	0	*	*	0	0	*
国総管安定	0	0	*	*	2	70,000	77.8	0.1	90	1,208,622	95.7	0.6	4	42,197	2,661.7
エネルギー対策	0	0	*	*	0	0	*	*	0	0	*	*	0	0	*
海外	0	0	*	*	0	0	*	*	0	0	*	*	0	0	*
新事業・事業開拓	0	0	*	*	0	0	*	*	0	0	*	*	0	0	*
金融安定化(金融変化対応)	0	0	*	*	0	0	*	*	2	8,311	8.9	0.0	0	0	*
新事業創出	0	0	*	*	0	0	*	*	0	0	*	*	0	0	*
経営革新関連	0	0	*	*	0	0	*	*	2	45,156	*	0.0	0	0	*
安定化(借換)	0	0	*	*	0	0	*	*	5	69,286	80.6	0.0	0	0	*
国再挑戦	0	0	*	*	0	0	*	*	0	0	*	*	0	0	*
全国緊急	0	0	*	*	0	0	*	*	20	333,745	80.7	0.2	1	7,606	35.4
予約保証	0	0	*	*	0	0	*	*	0	0	*	*	0	0	*
事業再生円滑化	0	0	*	*	0	0	*	*	0	0	*	*	0	0	*
激甚災害(地震)	0	0	*	*	0	0	*	*	0	0	*	*	0	0	*
震災緊急	0	0	*	*	0	0	*	*	3	60,724	76.5	0.0	1	7,041	*
経営力強化	0	0	*	*	4	206,231	76.4	0.3	29	864,811	108.7	0.4	0	0	*
経保GL保証	0	0	*	*	0	0	*	*	1	4,988	42.8	0.0	0	0	*
経営サポート	1	65,000	*	1.8	11	293,166	*	0.5	11	283,493	*	0.1	0	0	*
経営力向上	0	0	*	*	0	0	*	*	0	0	*	*	0	0	*
その他	0	0	*	*	0	0	*	*	4	7,621	79.6	0.0	0	0	*
国制度計	1	65,000	162.5	1.8	17	569,397	158.2	1.0	167	2,886,757	104.9	1.3	6	56,844	159.1
事業円滑化資金(固定型)	0	0	*	*	0	0	*	*	0	0	*	*	0	0	*
事業円滑化資金(変動型)	0	0	*	*	0	0	*	*	2	908	2.7	0.0	2	8,221	*
秋田産業総合	0	0	*	*	0	0	*	*	0	0	*	*	0	0	*
新事業革新	0	0	*	*	0	0	*	*	0	0	*	*	0	0	*
新事業総合ベンチャー	0	0	*	*	0	0	*	*	0	0	*	*	0	0	*
新事業総合21	0	0	*	*	0	0	*	*	1	1,197	5.6	0.0	0	0	*
新事業総合転換	0	0	*	*	0	0	*	*	0	0	*	*	0	0	*
公署防止設備資金	0	0	*	*	0	0	*	*	0	0	*	*	0	0	*
振興資金(固定)	11	73,000	38.7	2.0	255	2,513,041	93.2	4.3	439	2,978,443	81.3	1.4	7	136,066	1,744.1
振興資金(変動)	28	377,000	65.5	10.4	572	8,275,370	80.5	14.0	2,614	31,388,398	91.9	14.6	36	305,607	92.9
振興資金(小規模)	0	0	*	*	7	34,550	77.8	0.1	42	123,453	90.2	0.1	0	0	*
振興資金(23年地震)	0	0	*	*	0	0	*	*	2,948	19,754,584	74.6	9.2	46	311,114	121.1
災害復旧	0	0	*	*	0	0	*	*	22	65,694	64.5	0.0	0	0	*
マル災(23地震)	0	0	*	*	0	0	*	*	0	0	*	*	0	0	*
県ABL(個別保証)	1	20,000	*	0.6	4	62,800	51.1	0.1	1	17,200	32.6	0.0	0	0	*
県ABL(根保証)	2	16,000	166.7	0.4	22	239,600	83.3	0.4	27	383,600	90.9	0.2	0	0	*
経営安定受注減	11	127,000	470.4	3.5	171	2,910,100	98.4	4.9	635	7,830,911	112.5	3.6	6	74,712	187.1
経営安定原油対策	0	0	*	*	0	0	*	*	29	89,629	55.5	0.0	0	0	*
原油価格対策	0	0	*	*	0	0	*	*	505	2,602,481	62.9	1.2	7	82,769	581.4
県緊急対策	0	0	*	*	0	0	*	*	4,724	41,555,084	72.3	19.3	60	673,294	114.0
県取引安定	0	0	*	*	0	0	*	*	2	5,431	39.3	0.0	0	0	*
受注減小口	9	29,693	43.1	0.8	168	689,058	77.4	1.2	501	1,875,371	100.3	0.9	10	50,533	82.4
経営安定連倒	0	0	*	*	0	0	*	*	15	56,053	64.8	0.0	0	0	*
連倒小口	0	0	*	*	0	0	*	*	4	6,887	44.3	0.0	0	0	*
経営安定金融破綻	0	0	*	*	0	0	*	*	0	0	*	*	0	0	*
破綻小口	0	0	*	*	0	0	*	*	0	0	*	*	0	0	*
経営安定再生	0	0	*	*	0	0	*	*	110	1,461,233	85.8	0.7	0	0	*
経営安定電気	0	0	*	*	0	0	*	*	2	20,749	87.4	0.0	0	0	*
経営安定消費税	0	0	*	*	0	0	*	*	41	420,060	73.5	0.2	0	0	*
経営力強化	3	120,000	292.7	3.3	24	785,000	117.8	1.3	18	257,477	89.1	0.1	0	0	*
経営安定借換	5	96,000	163.7	2.6	72	1,443,522	172.5	2.4	186	2,954,420	196.5	1.4	1	21,925	*
経営力強化借換	0	0	*	*	4	67,088	478.9	0.1	29	481,617	106.9	0.2	0	0	*
県創業支援	1	2,000	12.0	0.1	48	206,720	71.1	0.4	387	1,020,013	83.2	0.5	12	60,748	321.1
新事業事業革新	0	0	*	*	2	51,500	98.1	0.1	82	1,316,506	76.3	0.6	4	92,655	*
新事業総合あきた	0	0	*	*	0	0	*	*	4	19,429	47.2	0.0	0	0	*
新事業フェニックス	0	0	*	*	0	0	*	*	5	253,232	89.0	0.1	0	0	*
事業再生資金	0	0	*	*	0	0	*	*	0	0	*	*	0	0	*
再起支援資金	0	0	*	*	2	3,800	*	0.0	2	3,672	148.1	0.0	1	2,502	*
事業承継資金	0	0	*	*	2	83,000	276.7	0.1	35	373,609	116.8	0.2	0	0	*
県アスベスト	0	0	*	*	0	0	*	*	0	0	*	*	0	0	*
県小口	2	9,500	88.8	0.3	26	65,200	58.0	0.1	95	205,484	83.7	0.1	0	0	*
県アグリ	0	0	*	*	1	4,000	79.0	0.0	47	181,612	77.7	0.1	1	7,319	*
エネルギー設備	0	0	*	*	9	649,100	48.7	1.1	47	4,027,130	117.9	1.9	0	0	*
エネルギー支援	0	0	*	*	3	120,000	30.0	0.2	19	1,050,552	107.7	0.5	0	0	*
その他	0	0	*	*	0	0	*	*	0	0	*	*	0	0	*
県制度計	73	870,193	83.6	24.0	1,392	18,203,450	86.4	30.8	13,620	122,782,119	82.5	57.0	193	1,827,466	11

市町村制度別保証状況

(単位:千円,%)

	保証承諾								1月末保証債務残高				代位弁済 (28年度累計)		
	1月中				28年度累計				件数	金額	前年比	構成比	件数	金額	前年比
	件数	金額	前年比	構成比	件数	金額	前年比	構成比							
秋田市	41	457,050	353.5	29.8	414	4,649,951	138.4	21.0	1,143	8,974,627	120.4	18.5	5	14,321	44.1
秋田市(設備)	0	0	*	*	0	0	*	*	11	109,801	93.8	0.2	0	0	*
秋田市(空き店舗)	0	0	*	*	1	15,000	*	0.1	2	18,850	401.1	0.0	0	0	*
秋田市(商業施設)	0	0	*	*	0	0	*	*	0	0	*	*	0	0	*
秋田市(創業)	1	5,100	*	0.3	18	121,800	126.5	0.5	114	467,478	111.8	1.0	1	538	6.7
秋田市(新分野)	0	0	*	*	0	0	*	*	1	7,842	88.7	0.0	0	0	*
秋田市小口	12	42,240	169.0	2.8	248	855,980	115.3	3.9	808	1,960,838	123.5	4.0	6	10,471	280.8
秋田市中心空き店舗	0	0	*	*	0	0	*	*	5	29,174	85.0	0.1	0	0	*
秋田市中心市街地設備	0	0	*	*	3	47,100	592.5	0.2	12	170,447	113.4	0.4	0	0	*
男鹿市	3	25,000	*	1.6	28	219,090	69.9	1.0	120	734,261	95.3	1.5	3	15,557	119.9
男小口	2	2,000	*	0.1	20	55,800	79.9	0.3	70	166,027	108.2	0.3	1	1,005	*
潟上市	0	0	*	*	12	63,580	45.7	0.3	74	325,564	98.4	0.7	2	8,849	*
潟上市小口	0	0	*	*	19	72,980	126.1	0.3	75	191,922	120.3	0.4	0	0	*
五城目町	0	0	*	*	7	33,100	61.0	0.1	44	127,563	81.7	0.3	0	0	*
マル五小口	0	0	*	*	9	16,850	38.7	0.1	38	62,975	89.9	0.1	0	0	*
八郎潟町	0	0	*	*	11	62,900	166.0	0.3	29	116,649	105.5	0.2	1	8,299	2,122.0
マル八小口	0	0	*	*	3	13,000	236.4	0.1	8	19,314	89.4	0.0	0	0	*
井川町	1	6,000	*	0.4	2	11,000	110.0	0.0	6	29,574	99.1	0.1	0	0	*
マル井小口	0	0	*	*	4	5,700	228.0	0.0	11	19,930	98.8	0.0	0	0	*
大潟村	0	0	*	*	1	10,000	*	0.0	1	10,000	3,846.2	0.0	0	0	*
潟小口	0	0	*	*	5	35,000	*	0.2	3	22,048	*	0.0	0	0	*
秋田事業部管内計	60	537,390	348.3	35.0	805	6,288,831	126.0	28.4	2,575	13,564,882	115.3	27.9	19	59,041	90.9
大館市	6	62,573	95.2	4.1	179	1,812,793	83.8	8.2	440	3,128,967	121.1	6.4	6	27,681	147.4
大館市小口	4	8,650	1,081.3	0.6	66	198,090	80.1	0.9	238	494,094	105.1	1.0	0	0	*
大館市(機械)	0	0	*	*	13	39,760	55.2	0.2	129	186,056	80.7	0.4	0	0	*
鹿角市	6	73,000	912.5	4.8	61	605,745	162.1	2.7	183	1,205,524	115.6	2.5	2	13,993	129.6
鹿小口	3	15,740	*	1.0	30	113,610	163.7	0.5	112	252,585	105.4	0.5	1	576	*
北秋田市	5	30,200	151.0	2.0	93	633,720	269.9	2.9	205	951,426	158.9	2.0	2	10,160	85.4
小坂町	0	0	*	*	4	23,000	87.5	0.1	21	83,568	101.9	0.2	0	0	*
上小阿仁村	0	0	*	*	7	30,460	447.9	0.1	19	66,081	165.2	0.1	0	0	*
大館支所管内計	24	190,163	193.6	12.4	453	3,457,178	108.3	15.6	1,347	6,368,300	120.4	13.1	11	52,409	107.6
能代市※	0	0	*	*	0	0	*	*	0	0	*	*	0	0	*
能代市	9	71,700	226.0	4.7	108	987,181	142.0	4.5	307	1,931,361	116.1	4.0	2	7,493	66.1
能小口	7	24,000	120.0	1.6	87	249,710	111.1	1.1	340	681,820	103.3	1.4	1	3,813	95.6
二ツ井町※	0	0	*	*	0	0	*	*	0	0	*	*	0	0	*
藤里町	0	0	*	*	3	18,100	46.8	0.1	13	61,399	106.9	0.1	0	0	*
藤小口	1	3,000	120.0	0.2	11	27,400	330.1	0.1	25	41,620	113.0	0.1	0	0	*
三種町	1	15,000	250.0	1.0	41	491,050	168.7	2.2	128	947,262	108.8	2.0	0	0	*
三小口	1	10,000	*	0.7	16	66,650	82.0	0.3	94	204,148	102.9	0.4	0	0	*
八峰町	0	0	*	*	5	34,200	155.8	0.2	25	129,805	100.5	0.3	1	7,239	*
ぶな小口	1	1,000	*	0.1	5	17,500	163.6	0.1	50	104,641	85.9	0.2	0	0	*
能代支所管内計	20	124,700	207.1	8.1	276	1,891,791	137.9	8.5	982	4,102,055	109.8	8.4	4	18,545	89.7
由利本荘市	5	34,070	243.4	2.2	82	448,853	121.9	2.0	238	1,025,358	110.6	2.1	2	9,475	57.0
由利本荘小口	7	14,470	113.0	0.9	78	204,560	99.6	0.9	273	496,254	105.3	1.0	2	4,522	*
由利本荘特例	1	5,000	63.3	0.3	26	107,640	86.5	0.5	134	418,082	97.8	0.9	0	0	*
にかほ市	6	67,500	118.5	4.4	76	775,730	120.4	3.5	255	1,731,398	103.2	3.6	4	24,684	143.9
仁小口	6	17,680	140.3	1.2	59	177,580	108.8	0.8	226	464,999	99.2	1.0	1	9,072	*
本荘支所管内計	25	138,720	133.1	9.0	321	1,714,363	113.8	7.7	1,126	4,136,091	104.1	8.5	9	47,753	141.4
大仙市	9	101,500	142.0	6.6	161	1,784,436	109.9	8.1	681	5,499,734	99.1	11.3	4	28,264	100.0
仙小口	3	13,500	100.0	0.9	117	406,360	129.6	1.8	450	994,773	103.7	2.0	3	4,919	*
仙北市	7	69,800	161.6	4.5	72	634,138	191.5	2.9	187	1,075,559	129.0	2.2	2	12,759	145.7
セ小口	2	4,600	28.7	0.3	54	184,350	135.2	0.8	156	378,210	123.6	0.8	1	227	*
美郷町	3	12,700	84.7	0.8	44	454,600	167.2	2.1	87	763,999	117.1	1.6	2	14,585	*
美小口	2	4,300	*	0.3	47	137,320	149.6	0.6	132	305,712	106.5	0.6	0	0	*
大曲支所管内計	26	206,400	129.6	13.4	495	3,601,204	130.1	16.3	1,693	9,017,986	105.0	18.6	12	60,752	164.1
横手市	21	248,100	203.7	16.2	287	3,269,066	134.7	14.8	812	6,827,537	101.0	14.1	8	82,355	182.6
横小口	11	34,900	109.1	2.3	171	653,190	107.8	2.9	654	1,753,894	95.5	3.6	5	10,266	187.3
湯沢市	5	51,100	365.0	3.3	101	1,015,820	176.9	4.6	278	2,037,504	101.0	4.2	3	38,856	260.7
炒小口	2	3,500	100.0	0.2	68	215,132	100.0	1.0	260	612,465	102.7	1.3	1	1,310	*
羽後町	1	700	*	0.0	5	20,400	680.0	0.1	18	49,351	122.7	0.1	0	0	*
東成瀬村	0	0	*	*	3	20,000	100.0	0.1	9	59,829	85.1	0.1	0	0	*
東小口	0	0	*	*	5	13,000	41.5	0.1	13	43,192	122.7	0.1	0	0	*
横手湯沢支所管内計	40	338,300	194.1	22.0	640	5,206,608	134.3	23.5	2,044	11,383,772	100.2	23.4	17	132,787	202.8
合計	195	1,535,673	204.6	100.0	2,990	22,159,975	125.1	100.0	9,767	48,573,086	108.6	100.0	72	371,287	137.2

セーフティネット保証状況

①金融機関別

(単位:千円, %)

	保 証 承 諾						保 証 承 諾 累 計					
	1月保証承諾			内セーフティネット保証分			28年度保証承諾累計			内セーフティネット保証分		
	件数	金額	構成比	件数	金額	構成比	件数	金額	構成比	件数	金額	構成比
みずほ銀行	1	13,000	0.4	0	0	*	8	257,000	0.4	0	0	*
三菱東京UFJ銀行	0	0	*	0	0	*	3	100,000	0.2	0	0	*
(都市銀行計)	1	13,000	0.4	0	0	*	11	357,000	0.6	0	0	*
秋田銀行	213	1,719,263	47.4	2	56,793	3.3	2,839	25,290,704	42.9	44	745,308	2.9
北都銀行	137	1,284,840	35.4	0	0	*	2,085	23,369,600	39.6	25	604,734	2.6
荘内銀行	1	10,000	0.3	0	0	*	2	30,000	0.1	0	0	*
青森銀行	0	0	*	0	0	*	12	110,140	0.2	0	0	*
山形銀行	0	0	*	0	0	*	9	82,000	0.1	1	15,000	18.3
東北銀行	3	19,300	0.5	0	0	*	15	144,300	0.2	1	7,000	4.9
七十七銀行	0	0	*	0	0	*	1	10,000	0.0	0	0	*
岩手銀行	0	0	*	0	0	*	10	77,110	0.1	0	0	*
みちのく銀行	0	0	*	0	0	*	26	186,580	0.3	2	30,000	16.1
(地方銀行計)	354	3,033,403	83.7	2	56,793	1.9	4,999	49,300,434	83.5	73	1,402,042	2.8
北日本銀行	1	5,000	0.1	0	0	*	65	570,680	1.0	3	20,000	3.5
きらやか銀行	3	14,000	0.4	0	0	*	51	346,503	0.6	0	0	*
(第二地方銀行計)	4	19,000	0.5	0	0	*	116	917,183	1.6	3	20,000	2.2
秋田信用金庫	31	235,550	6.5	0	0	*	425	2,702,852	4.6	6	56,780	2.1
羽後信用金庫	40	147,550	4.1	0	0	*	789	3,514,996	6.0	11	63,500	1.8
(信用金庫計)	71	383,100	10.6	0	0	*	1,214	6,217,848	10.5	17	120,280	1.9
秋田県信用組合	20	168,463	4.6	0	0	*	340	2,150,338	3.6	4	70,000	3.3
(信用組合計)	20	168,463	4.6	0	0	*	340	2,150,338	3.6	4	70,000	3.3
商工組合中央金庫	1	8,000	0.2	0	0	*	7	76,836	0.1	0	0	*
かづの農協	0	0	*	0	0	*	0	0	*	0	0	*
(その他計)	1	8,000	0.2	0	0	*	7	76,836	0.1	0	0	*
合 計	451	3,624,966	100.0	2	56,793	1.6	6,687	59,019,639	100.0	97	1,612,322	2.7

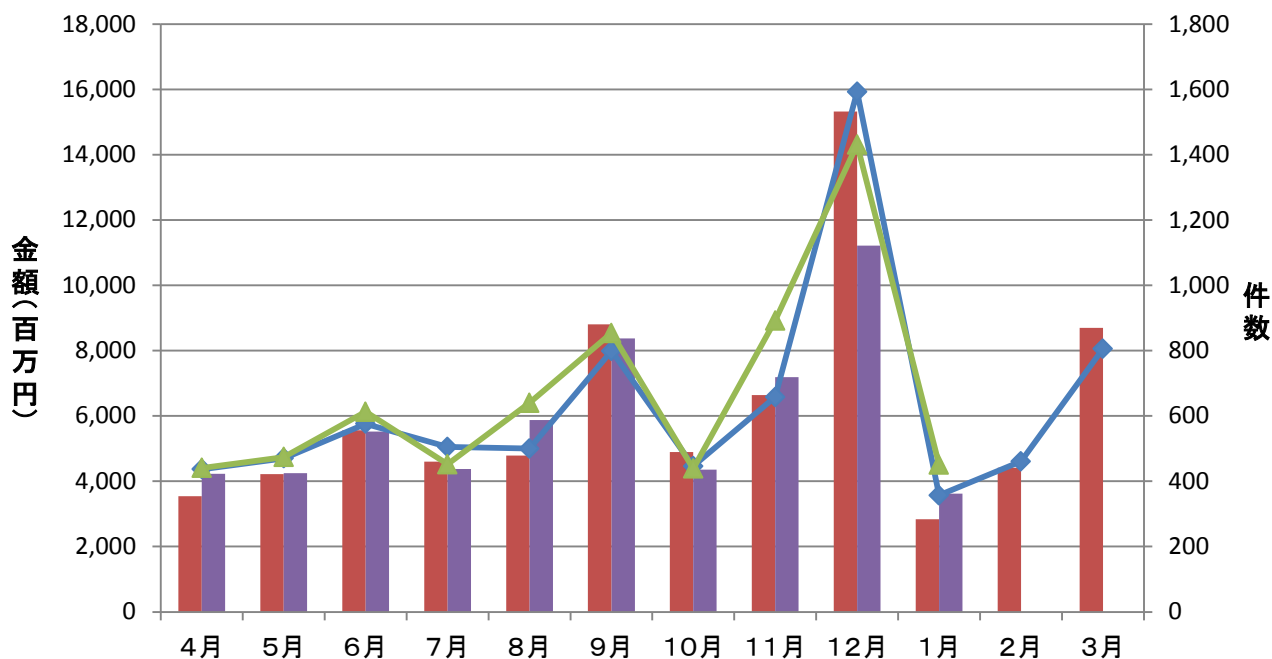
②市町村別

(単位:千円, %)

	保 証 承 諾						保 証 承 諾 累 計					
	1月保証承諾			内セーフティネット保証分			28年度保証承諾累計			内セーフティネット保証分		
	件数	金額	構成比	件数	金額	構成比	件数	金額	構成比	件数	金額	構成比
秋田市	135	1,324,590	36.5	1	55,000	4.2	1,904	18,612,352	31.5	23	508,779	2.7
能代市	25	150,200	4.1	0	0	*	409	3,486,277	5.9	6	53,806	1.5
横手市	54	422,000	11.6	0	0	*	752	6,798,687	11.5	8	135,900	2.0
大館市	24	256,723	7.1	0	0	*	453	4,591,243	7.8	14	207,400	4.5
北秋田市	10	64,200	1.8	0	0	*	195	1,464,480	2.5	5	48,000	3.3
由利本荘市	45	172,133	4.7	1	1,793	1.0	516	2,902,786	4.9	7	145,393	5.0
にかほ市	19	162,180	4.5	0	0	*	286	2,337,818	4.0	5	117,244	5.0
男鹿市	10	81,500	2.2	0	0	*	163	1,648,517	2.8	4	77,000	4.7
潟上市	14	116,100	3.2	0	0	*	196	1,821,095	3.1	2	45,000	2.5
湯沢市	14	128,700	3.6	0	0	*	328	2,714,692	4.6	14	120,800	4.4
大仙市	29	190,000	5.2	0	0	*	540	4,425,489	7.5	0	0	*
仙北市	20	120,900	3.3	0	0	*	207	1,681,483	2.8	1	1,000	0.1
鹿角市	20	217,040	6.0	0	0	*	176	1,726,395	2.9	5	102,000	5.9
13市計	419	3,406,266	94.0	2	56,793	1.7	6,125	54,211,313	91.9	94	1,562,322	2.9
小坂町	1	1,000	0.0	0	0	*	15	107,500	0.2	0	0	*
鹿角郡計	1	1,000	0.0	0	0	*	15	107,500	0.2	0	0	*
上小阿仁村	1	3,000	0.1	0	0	*	14	82,460	0.1	0	0	*
北秋田郡計	1	3,000	0.1	0	0	*	14	82,460	0.1	0	0	*
藤里町	3	26,000	0.7	0	0	*	24	135,000	0.2	0	0	*
三種町	4	36,000	1.0	0	0	*	101	1,076,600	1.8	1	15,000	1.4
八峰町	2	5,000	0.1	0	0	*	22	129,850	0.2	0	0	*
山本郡計	9	67,000	1.8	0	0	*	147	1,341,450	2.3	1	15,000	1.1
五城目町	5	25,000	0.7	0	0	*	55	349,612	0.6	1	30,000	8.6
八郎潟町	3	5,500	0.2	0	0	*	33	163,300	0.3	1	5,000	3.1
井川町	1	6,000	0.2	0	0	*	19	114,500	0.2	0	0	*
大潟村	1	30,000	0.8	0	0	*	26	587,000	1.0	0	0	*
南秋田郡計	10	66,500	1.8	0	0	*	133	1,214,412	2.1	2	35,000	2.9
美郷町	8	27,500	0.8	0	0	*	143	968,294	1.6	0	0	*
仙北郡計	8	27,500	0.8	0	0	*	143	968,294	1.6	0	0	*
羽後町	2	3,700	0.1	0	0	*	70	486,850	0.8	0	0	*
東成瀬村	0	0	*	0	0	*	21	215,500	0.4	0	0	*
雄勝郡計	2	3,700	0.1	0	0	*	91	702,350	1.2	0	0	*
県外	1	50,000	1.4	0	0	*	19	391,860	0.7	0	0	*
合 計	451	3,624,966	100.0	2	56,793	1.6	6,687	59,019,639	100.0	97	1,612,322	2.7

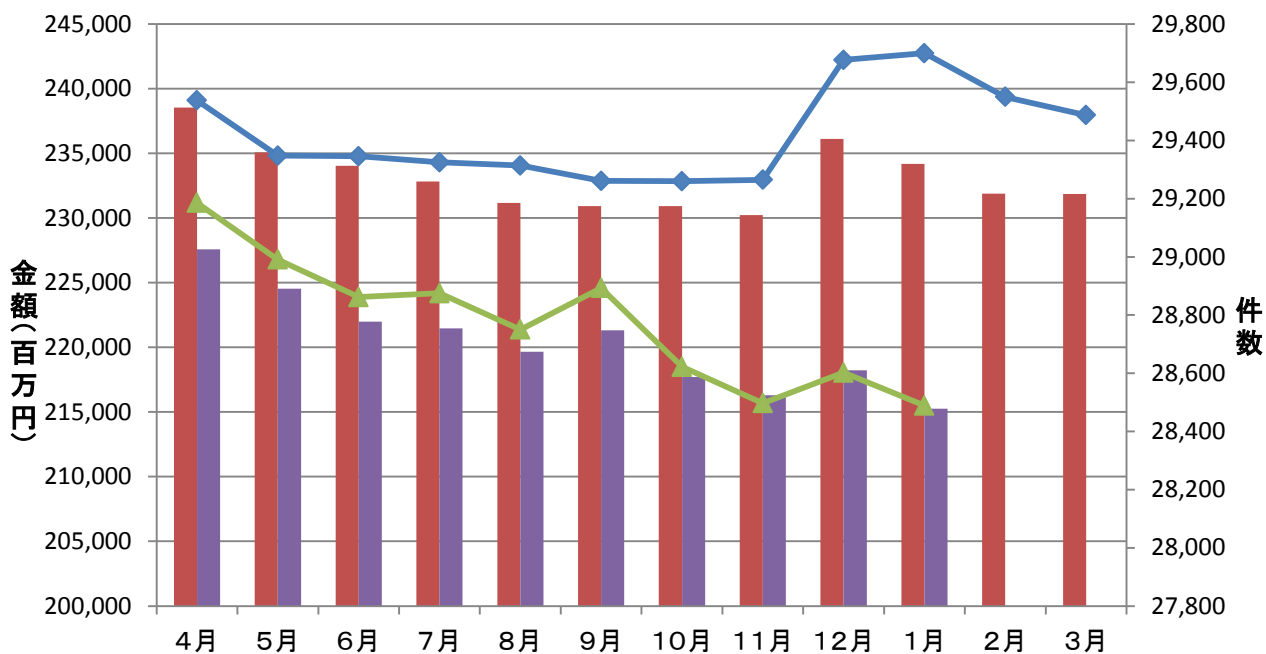
保証承諾実績

■ 平成27年度承諾金額 ■ 平成28年度承諾金額 ◆ 平成27年度承諾件数 ▲ 平成28年度承諾件数



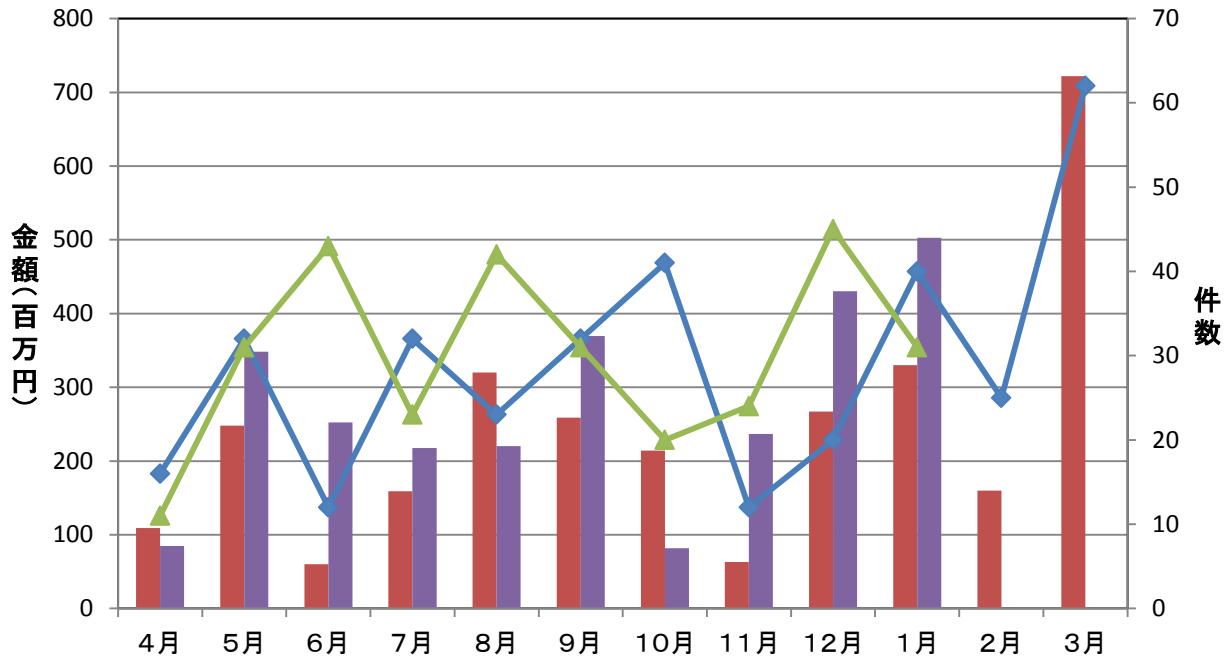
保証債務残高実績

■ 平成27年度残高 ■ 平成28年度残高 ◆ 平成27年度残高件数 ▲ 平成28年度残高件数



代位弁済実績

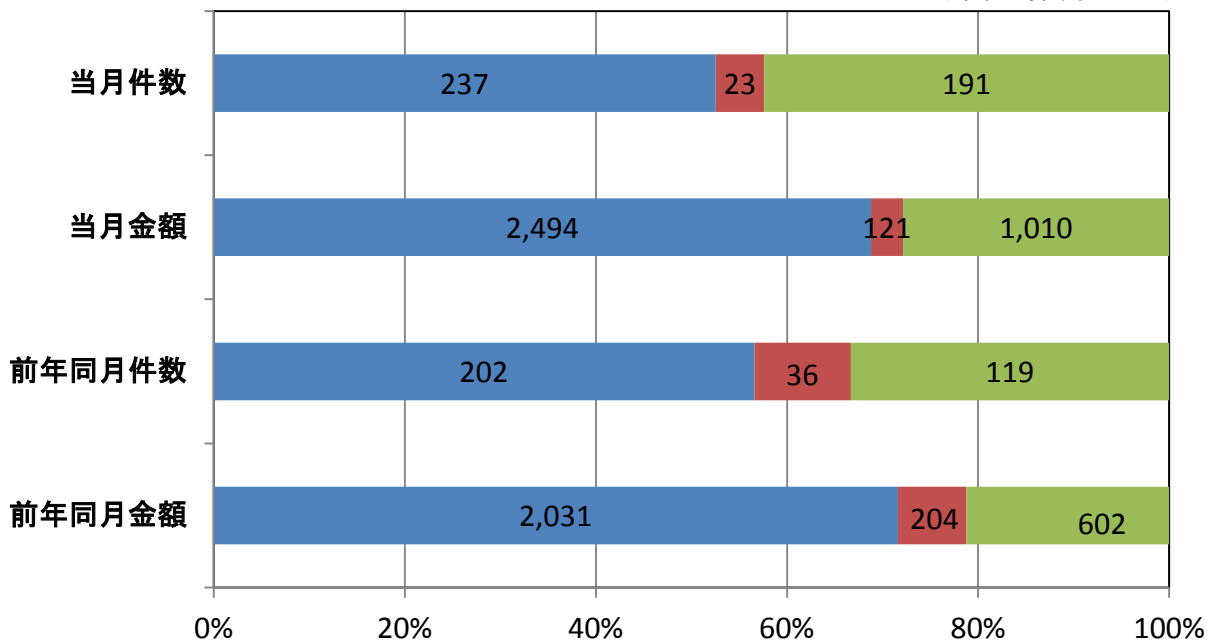
■ 平成27年度代弁金額 ■ 平成28年度代弁金額 ◆ 平成27年度代弁件数 ▲ 平成28年度代弁件数



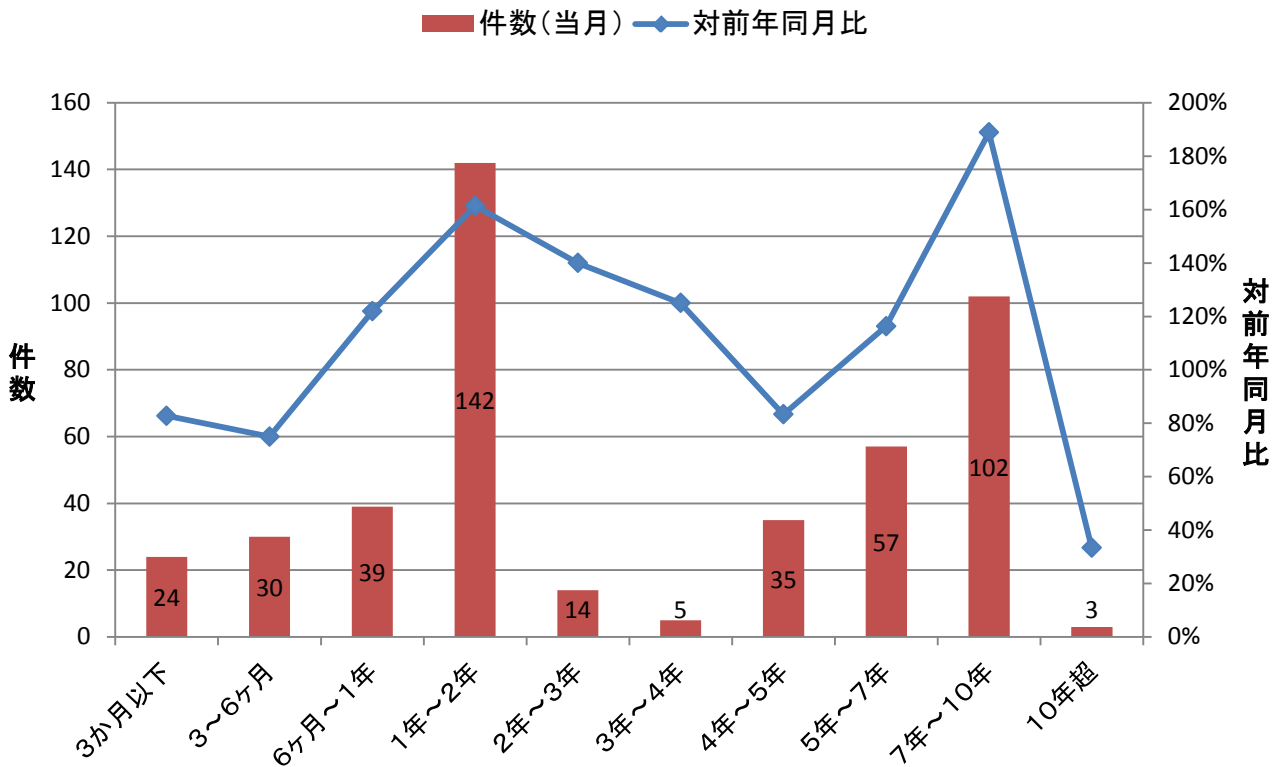
資金使途別保証承諾実績

■ 運転資金 ■ 設備資金 ■ 運転設備資金

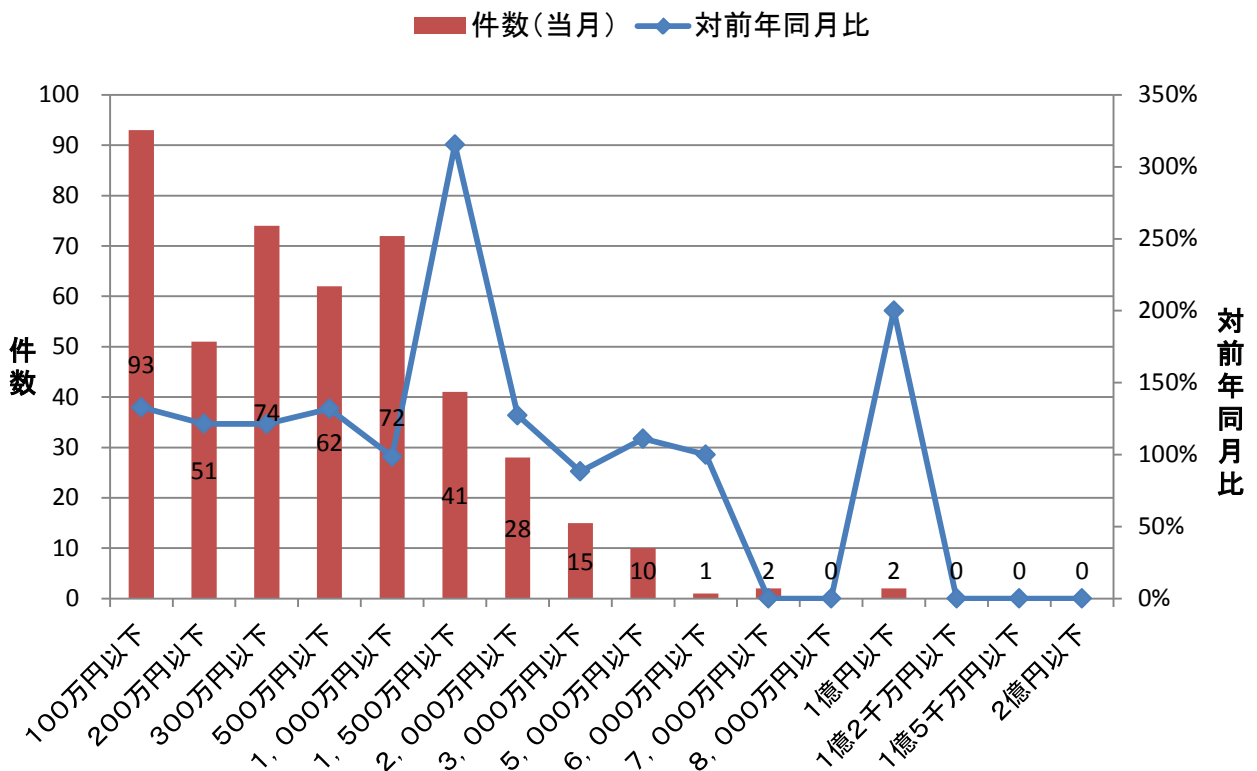
(単位: 件、百万円)



期間別保証承諾実績



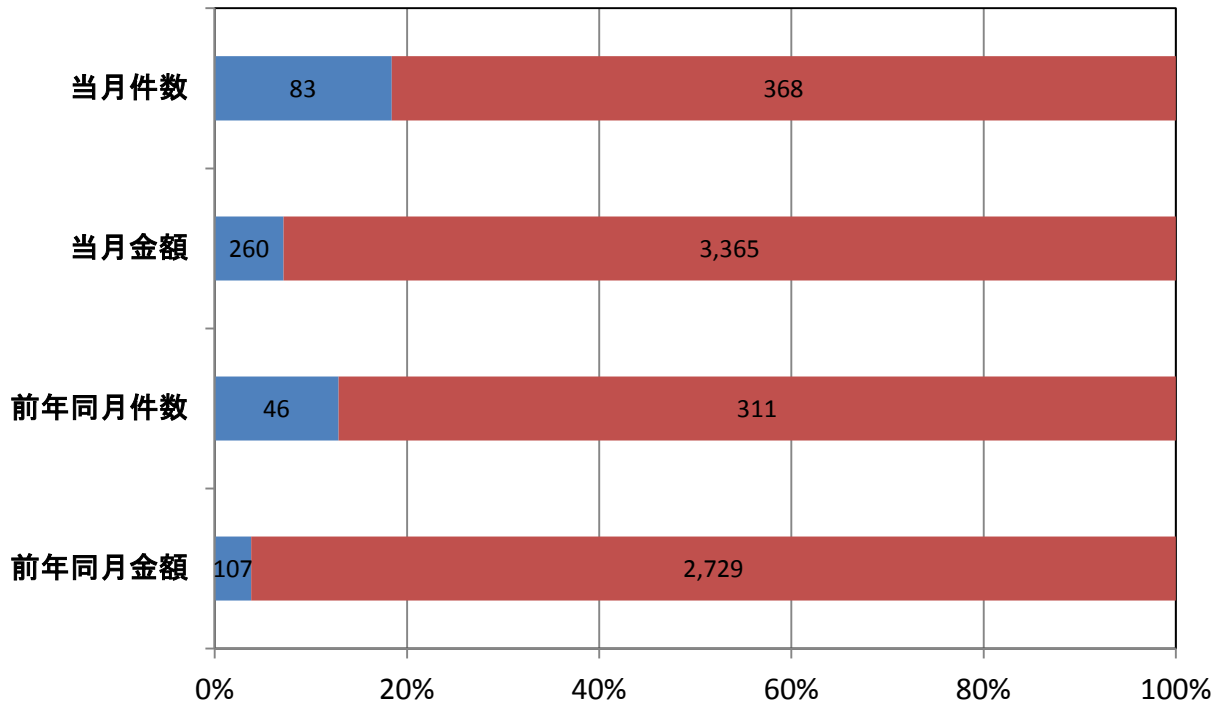
金額別保証承諾実績



新規・継続別保証承諾実績

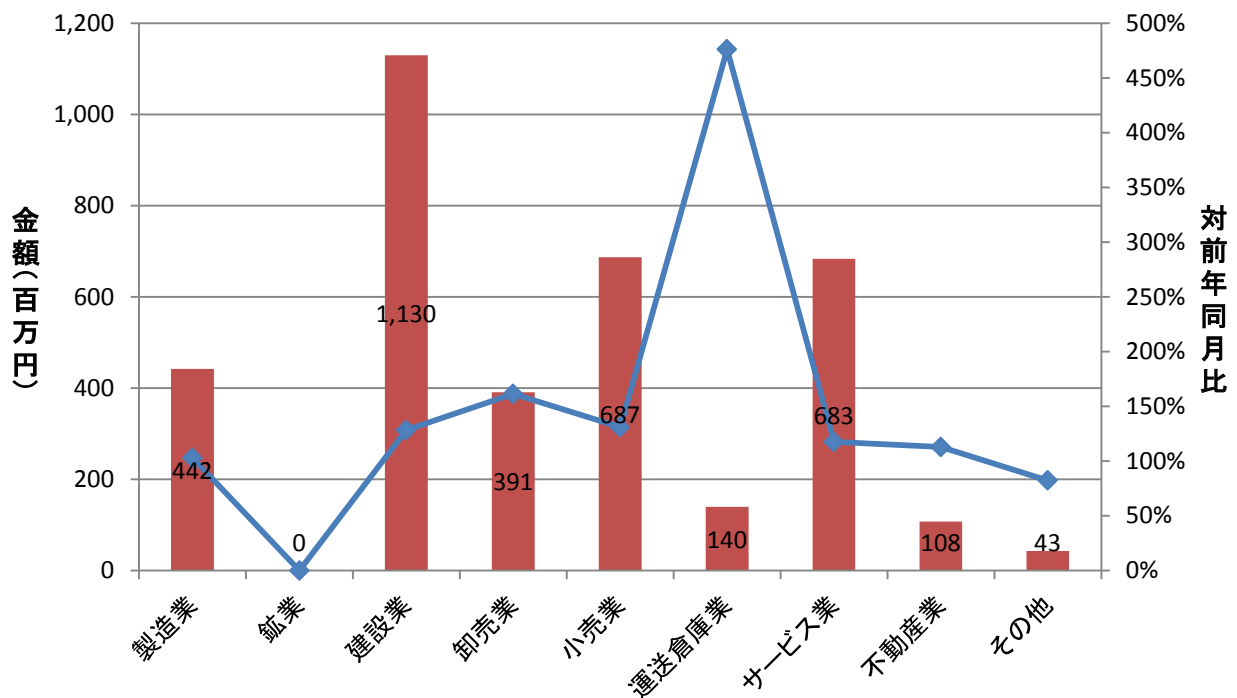
■ 新規 ■ 継続

(単位: 件、百万円)



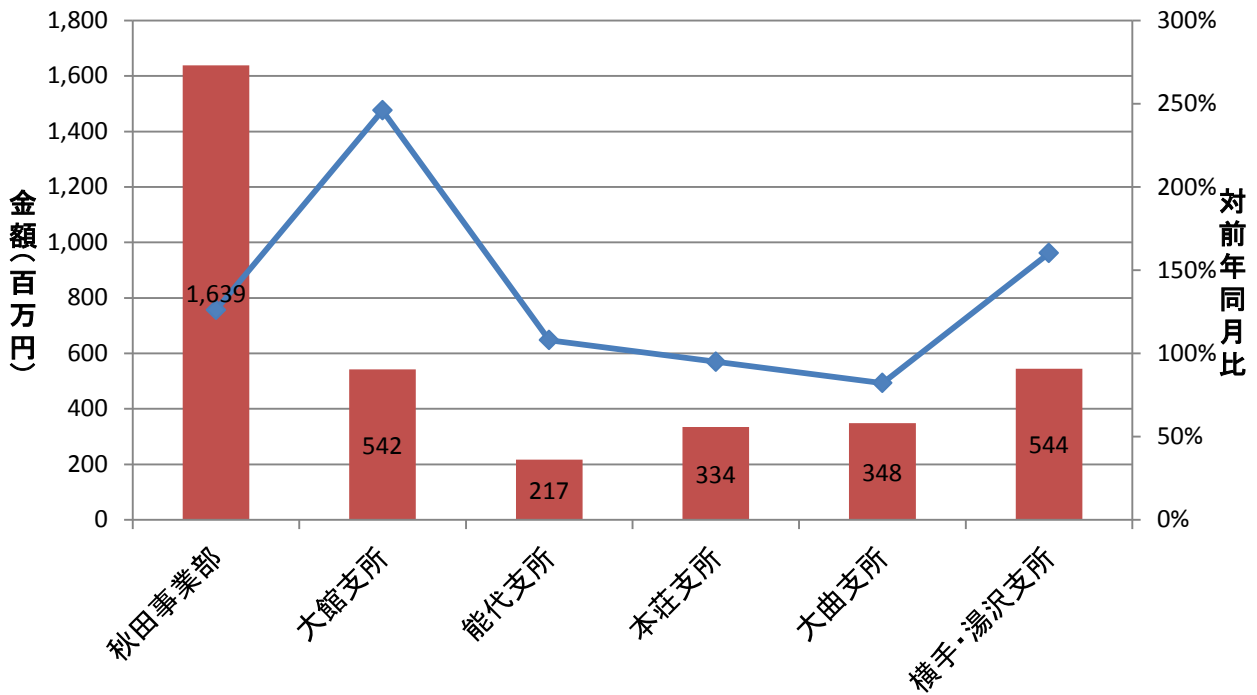
業種別保証承諾実績

■ 金額(当月) ◆ 対前年同月比

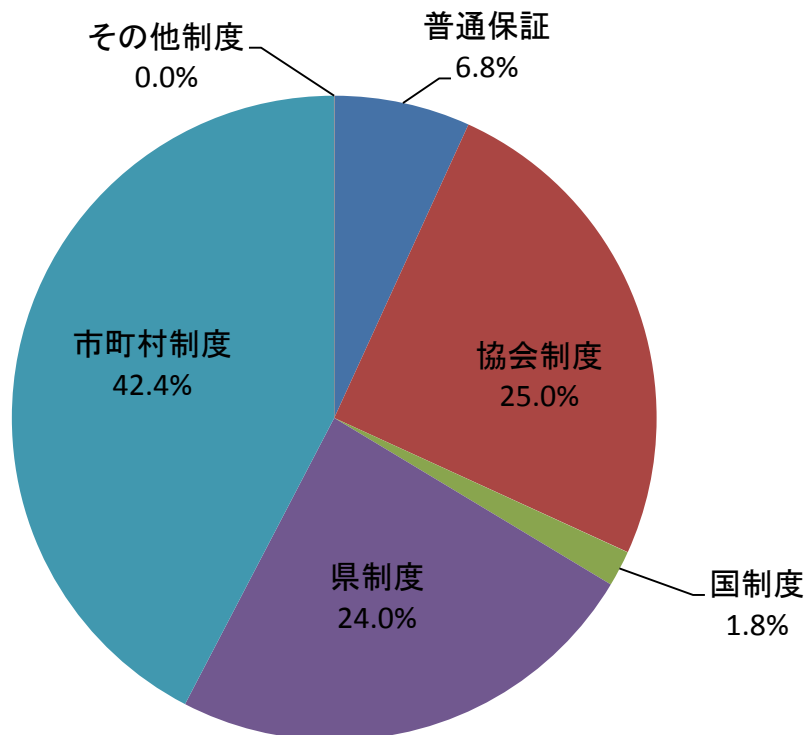


部支所別保証承諾実績

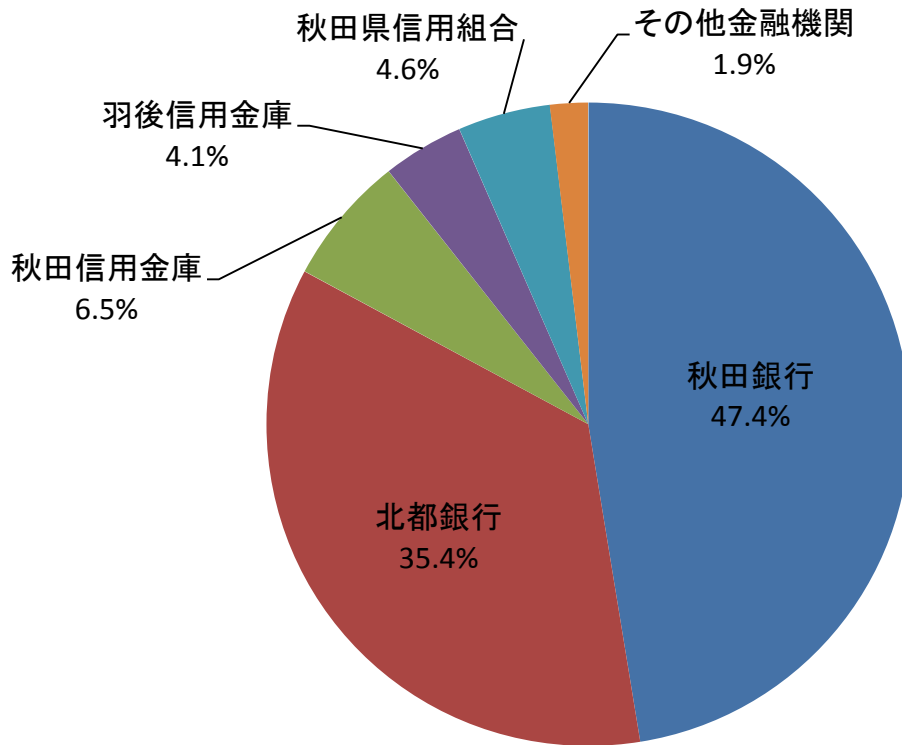
金額(当月) 対前年同月比



制度別保証金額割合(当月)



金融機関別保証承諾割合



金融機関別一般・セーフティネット保証承諾割合(金額、当月)

■ 一般 ■ セーフティ

