

12月事業概況

(単位:千円, %)

項目	件数	金額	対前年比
保証利用企業	13,711	—	97.2
保証申込	1,393	10,903,022	71.5
保証承諾	1,431	11,216,929	73.2
保証残高	28,602	218,238,630	92.4
代位弁済	45	430,391	161.5

資金使途別保証承諾状況

(単位:千円, %)

	12 月 中				28 年 度 累 計			
	件数	金額	前年比	構成比	件数	金額	前年比	構成比
運転資金	783	7,670,551	70.7	68.4	3,503	37,371,312	96.4	67.5
設備資金	107	1,307,498	85.4	11.7	651	5,202,722	67.6	9.4
運転設備資金	541	2,238,880	76.0	20.0	2,082	12,820,640	107.6	23.1
合 計	1,431	11,216,929	73.2	100.0	6,236	55,394,673	94.9	100.0

期間別保証承諾状況

(単位:千円, %)

	12 月 中				28 年 度 累 計			
	件数	金額	前年比	構成比	件数	金額	前年比	構成比
3か月以下	53	374,977	39.9	3.3	369	3,149,082	93.8	5.7
6か月以下	120	1,393,878	47.0	12.4	556	5,744,270	70.0	10.4
1か年以下	121	838,150	65.9	7.5	584	6,928,191	99.0	12.5
2か年以下	433	1,388,441	92.7	12.4	1,416	5,618,708	95.4	10.1
3か年以下	52	233,700	100.4	2.1	216	823,219	106.9	1.5
4か年以下	26	101,010	85.1	0.9	122	495,227	93.1	0.9
5か年以下	140	847,460	52.3	7.6	704	4,049,817	85.2	7.3
7か年以下	169	1,254,797	48.2	11.2	822	6,947,608	79.2	12.5
10か年以下	295	3,706,216	126.1	33.0	1,353	17,873,927	126.8	32.3
10か年超	22	1,078,300	95.6	9.6	94	3,764,624	75.4	6.8
合 計	1,431	11,216,929	73.2	100.0	6,236	55,394,673	94.9	100.0

金額別保証承諾状況

(単位:千円, %)

	12 月 中				28 年 度 累 計			
	件数	金額	前年比	構成比	件数	金額	前年比	構成比
100万円以下	345	247,250	103.0	2.2	904	705,929	115.4	1.3
200万円以下	164	300,158	77.4	2.7	732	1,312,706	94.0	2.4
300万円以下	210	616,260	126.4	5.5	970	2,809,833	128.8	5.1
500万円以下	162	747,900	87.5	6.7	922	4,203,513	97.1	7.6
1,000万円以下	259	2,226,353	89.4	19.8	1,216	10,339,392	101.0	18.7
1,500万円以下	92	1,251,750	107.2	11.2	509	6,915,307	118.0	12.5
2,000万円以下	114	2,206,737	77.1	19.7	487	9,372,219	104.2	16.9
3,000万円以下	39	1,054,800	52.1	9.4	252	6,929,418	84.2	12.5
5,000万円以下	29	1,228,631	55.3	11.0	172	7,246,542	82.8	13.1
6,000万円以下	8	458,240	89.5	4.1	31	1,791,740	144.3	3.2
7,000万円以下	1	65,000	48.1	0.6	9	602,500	98.5	1.1
8,000万円以下	4	313,850	44.3	2.8	13	1,009,250	64.3	1.8
1億円以下	3	300,000	64.4	2.7	14	1,347,500	89.0	2.4
1億2千万円以下	0	0	*	*	0	0	*	*
1億5千万円以下	0	0	*	*	2	248,824	28.3	0.4
2億円以下	1	200,000	100.0	1.8	3	560,000	34.0	1.0
合 計	1,431	11,216,929	73.2	100.0	6,236	55,394,673	94.9	100.0

新規・継続別保証承諾状況

(単位:千円, %)

	12 月 中				28 年 度 累 計			
	件数	金額	前年比	構成比	件数	金額	前年比	構成比
新規	290	1,210,160	76.7	10.8	742	4,000,650	76.4	7.2
継続	1,141	10,006,769	72.8	89.2	5,494	51,394,023	96.7	92.8
合 計	1,431	11,216,929	73.2	100.0	6,236	55,394,673	94.9	100.0

金融機関別保証状況

(単位:千円,%)

	保証承諾								12月末保債務残高				代位弁済 (28年度累計)		
	12月中				28年度累計				件数	金額	前年比	構成比	件数	金額	前年比
	件数	金額	前年比	構成比	件数	金額	前年比	構成比							
みずほ銀行	0	0	*	*	7	244,000	106.1	0.4	57	1,007,016	82.3	0.5	0	0	*
三菱東京UFJ銀行	0	0	*	*	3	100,000	90.9	0.2	47	740,102	84.7	0.3	0	0	*
(都市銀行計)	0	0	*	*	10	344,000	101.2	0.6	104	1,747,118	83.3	0.8	0	0	*
秋田銀行	649	4,780,751	73.3	42.6	2,626	23,571,441	96.5	42.6	12,677	100,253,981	92.9	45.9	114	890,197	135.6
北都銀行	399	4,671,973	64.8	41.7	1,948	22,084,760	90.7	39.9	9,140	77,898,278	91.8	35.7	92	917,443	134.3
荘内銀行	0	0	*	*	1	20,000	66.7	0.0	36	287,877	75.8	0.1	0	0	*
青森銀行	3	30,000	238.1	0.3	12	110,140	95.9	0.2	102	546,157	74.7	0.3	0	0	*
山形銀行	2	11,000	26.8	0.1	9	82,000	36.3	0.1	89	736,462	92.4	0.3	0	0	*
東北銀行	2	14,000	*	0.1	12	125,000	202.6	0.2	121	825,275	84.2	0.4	2	15,643	*
七十七銀行	0	0	*	*	1	10,000	90.9	0.0	18	121,790	77.3	0.1	0	0	*
岩手銀行	4	28,000	167.5	0.2	10	77,110	91.9	0.1	70	673,134	103.9	0.3	0	0	*
みちのく銀行	3	21,000	34.6	0.2	26	186,580	84.8	0.3	183	1,353,886	78.4	0.6	0	0	*
(地方銀行計)	1,062	9,556,724	68.9	85.2	4,645	46,267,031	93.4	83.5	22,436	182,696,841	92.2	83.7	208	1,823,283	136.0
北日本銀行	15	97,500	141.5	0.9	64	565,680	110.1	1.0	286	2,183,912	92.5	1.0	0	0	*
きらやか銀行	6	59,500	112.5	0.5	48	332,503	84.2	0.6	213	1,587,637	92.3	0.7	0	0	*
(第二地方銀行計)	21	157,000	128.9	1.4	112	898,183	98.9	1.6	499	3,771,549	92.4	1.7	0	0	*
秋田信用金庫	86	475,035	123.6	4.2	394	2,467,302	110.1	4.5	1,819	10,715,493	94.3	4.9	13	49,878	151.5
羽後信用金庫	204	769,370	130.5	6.9	749	3,367,446	120.5	6.1	2,266	10,056,294	98.1	4.6	22	111,051	151.0
(信用金庫計)	290	1,244,405	127.8	11.1	1,143	5,834,748	115.9	10.5	4,085	20,771,787	96.1	9.5	35	160,928	151.1
秋田県信用組合	57	250,800	111.6	2.2	320	1,981,875	97.3	3.6	1,360	7,453,097	92.3	3.4	27	256,549	128.2
(信用組合計)	57	250,800	111.6	2.2	320	1,981,875	97.3	3.6	1,360	7,453,097	92.3	3.4	27	256,549	128.2
商工組合中央金庫	1	8,000	7.4	0.1	6	68,836	20.9	0.1	117	1,604,925	86.7	0.7	0	0	*
かづの農協	0	0	*	*	0	0	*	*	1	193,314	96.7	0.1	0	0	*
(その他計)	1	8,000	7.4	0.1	6	68,836	13.0	0.1	118	1,798,239	87.7	0.8	0	0	*
合計	1,431	11,216,929	73.2	100.0	6,236	55,394,673	94.9	100.0	28,602	218,238,630	92.4	100.0	270	2,240,760	131.9

業種別保証状況

(単位:千円,%)

	保証承諾								12月末保証債務残高				代位弁済 (28年度累計)		
	12月中				28年度累計				件数	金額	前年比	構成比	件数	金額	前年比
	件数	金額	前年比	構成比	件数	金額	前年比	構成比							
食料品工業	30	271,700	73.8	2.4	180	1,832,430	105.1	3.3	784	6,747,491	93.9	3.1	3	14,696	9.7
繊維品工業	24	169,100	80.5	1.5	97	721,714	100.9	1.3	377	2,568,241	92.8	1.2	14	60,296	146.1
木材・木製品工業	14	182,230	71.9	1.6	59	718,720	82.1	1.3	371	4,102,622	86.8	1.9	6	68,140	*
家具・器具工業	12	57,540	127.6	0.5	55	283,316	114.6	0.5	238	1,372,410	92.7	0.6	3	7,581	7.2
紙工業	0	0	*	*	4	49,200	104.1	0.1	28	322,607	97.2	0.1	0	0	*
製版・製本業	0	0	*	*	1	4,900	*	0.0	3	10,593	80.3	0.0	0	0	*
化学工業	0	0	*	*	1	6,000	150.0	0.0	7	81,700	78.7	0.0	0	0	*
石油石炭工業	1	12,000	*	0.1	1	12,000	24.0	0.0	11	276,198	90.8	0.1	0	0	*
ゴム・プラスチック工業	10	95,000	365.4	0.8	16	159,000	325.6	0.3	57	565,171	107.2	0.3	0	0	*
ゴム製品工業	1	5,000	*	0.0	2	8,000	842.1	0.0	6	17,180	44.9	0.0	2	10,739	*
皮革工業	3	36,000	61.5	0.3	9	90,806	61.4	0.2	55	472,588	95.9	0.2	2	9,715	*
窯業	4	72,000	164.8	0.6	13	242,500	99.8	0.4	120	1,195,588	86.4	0.5	0	0	*
機械工業	23	231,740	130.4	2.1	104	1,271,002	125.8	2.3	583	5,742,358	89.9	2.6	1	9,072	*
電気機器工業	11	196,300	66.8	1.8	49	786,440	119.6	1.4	241	3,163,731	87.2	1.4	4	38,361	114.4
車輛工業	1	500	0.8	0.0	7	68,000	38.2	0.1	46	579,469	80.2	0.3	0	0	*
船舶工業	0	0	*	*	0	0	*	*	6	11,441	61.3	0.0	0	0	*
金属工業	21	316,900	98.3	2.8	61	805,174	85.3	1.5	326	4,178,452	95.1	1.9	0	0	*
ソフトウェア業	7	67,850	35.4	0.6	22	165,250	62.6	0.3	67	597,635	92.5	0.3	0	0	*
情報処理サービス業	1	1,000	20.0	0.0	2	6,000	120.0	0.0	7	22,482	83.2	0.0	1	2,603	*
農林漁業	0	0	*	*	2	15,000	16.8	0.0	65	292,952	65.3	0.1	4	32,165	105.1
その他の工業	55	266,770	111.6	2.4	202	909,280	117.6	1.6	884	3,468,315	91.8	1.6	8	75,734	240.9
製造業計	218	1,981,630	85.3	17.7	887	8,154,731	101.4	14.7	4,282	35,789,223	90.8	16.4	48	329,102	81.9
鉱業	5	88,000	129.4	0.8	14	213,900	60.7	0.4	105	1,244,572	89.5	0.6	3	65,422	66.1
建設業	388	3,006,188	59.5	26.8	1,833	15,340,381	88.3	27.7	7,506	51,143,972	89.8	23.4	48	442,626	142.6
卸売業	90	847,857	54.5	7.6	489	6,499,746	95.1	11.7	2,145	22,173,634	90.1	10.2	23	226,014	94.0
小売業	381	2,255,645	92.5	20.1	1,536	10,656,394	122.8	19.2	7,030	39,081,527	94.9	17.9	111	570,259	181.3
運送倉庫業	24	307,600	76.5	2.7	145	2,051,529	114.2	3.7	910	9,568,366	93.7	4.4	0	0	*
サービス業	223	1,347,318	66.9	12.0	918	7,595,683	89.3	13.7	4,604	37,099,616	92.1	17.0	28	575,989	363.3
不動産業	75	646,991	82.1	5.8	292	3,113,411	84.8	5.6	1,339	12,601,173	99.7	5.8	4	9,900	9.2
その他	27	735,700	108.2	6.6	122	1,768,898	56.8	3.2	681	9,536,548	101.1	4.4	5	21,447	173.0
非製造業計	1,213	9,235,299	71.1	82.3	5,349	47,239,942	93.9	85.3	24,320	182,449,408	92.8	83.6	222	1,911,658	147.4
合計	1,431	11,216,929	73.2	100.0	6,236	55,394,673	94.9	100.0	28,602	218,238,630	92.4	100.0	270	2,240,760	131.9

市町村別保証状況

(単位:千円,%)

	保証承諾								12月末保証債務残高				代位弁済 (28年度累計)		
	12月中				28年度累計				件数	金額	前年比	構成比	件数	金額	前年比
	件数	金額	前年比	構成比	件数	金額	前年比	構成比							
秋田市	359	2,812,885	57.8	25.1	1,769	17,287,762	89.9	31.2	8,638	71,536,804	94.1	32.8	48	352,274	103.9
能代市	63	390,110	82.8	3.5	384	3,336,077	104.4	6.0	1,715	12,305,473	91.0	5.6	12	200,942	613.2
横手市	162	1,558,801	103.3	13.9	698	6,376,687	111.4	11.5	2,698	20,908,235	91.9	9.6	35	401,343	154.4
大館市	89	663,220	59.4	5.9	429	4,334,520	105.6	7.8	2,132	15,440,167	94.2	7.1	22	221,154	83.3
北秋田市	46	339,750	80.9	3.0	185	1,400,280	114.4	2.5	701	4,602,159	91.7	2.1	20	130,074	182.6
由利本荘市	96	617,640	85.2	5.5	471	2,730,653	81.6	4.9	2,130	12,298,291	89.0	5.6	16	63,576	60.1
にかほ市	66	501,680	95.4	4.5	267	2,175,638	83.5	3.9	1,122	8,635,442	92.5	4.0	14	258,113	*
男鹿市	30	398,527	89.4	3.6	153	1,567,017	97.5	2.8	757	6,068,731	90.0	2.8	13	31,305	*
潟上市	47	384,400	114.4	3.4	182	1,704,995	107.7	3.1	809	5,849,114	95.2	2.7	11	46,239	195.1
湯沢市	76	535,158	63.5	4.8	314	2,585,992	91.0	4.7	1,356	10,667,372	89.6	4.9	12	80,560	48.6
大仙市	148	1,103,940	63.9	9.8	511	4,235,489	93.4	7.6	2,310	18,508,559	93.8	8.5	10	59,826	138.6
仙北市	48	414,478	142.6	3.7	187	1,560,583	126.0	2.8	890	6,492,619	95.6	3.0	22	158,769	123.5
鹿角市	48	425,600	113.9	3.8	156	1,509,355	91.8	2.7	1,030	7,747,478	90.0	3.6	19	143,919	2,320.5
13市計	1,278	10,146,189	74.3	90.5	5,706	50,805,047	96.1	91.7	26,288	201,060,444	92.7	92.1	254	2,148,094	149.0
小坂町	7	45,000	62.1	0.4	14	106,500	47.5	0.2	103	1,006,312	84.6	0.5	0	0	*
鹿角郡計	7	45,000	62.1	0.4	14	106,500	47.5	0.2	103	1,006,312	84.6	0.5	0	0	*
上小阿仁村	1	1,000	2.8	0.0	13	79,460	38.1	0.1	61	458,537	93.2	0.2	0	0	*
北秋田郡計	1	1,000	2.8	0.0	13	79,460	38.1	0.1	61	458,537	93.2	0.2	0	0	*
藤里町	3	13,500	19.3	0.1	21	109,000	85.9	0.2	82	325,799	103.2	0.1	0	0	*
三種町	32	260,300	122.2	2.3	97	1,040,600	119.5	1.9	472	3,186,798	94.4	1.5	3	10,874	54.2
八峰町	4	7,500	32.6	0.1	20	124,850	63.8	0.2	173	896,340	76.0	0.4	2	9,291	12.2
山本郡計	39	281,300	91.9	2.5	138	1,274,450	106.8	2.3	727	4,408,937	90.5	2.0	5	20,164	21.0
五城目町	12	73,500	23.4	0.7	50	324,612	48.7	0.6	244	1,847,652	93.5	0.8	2	7,286	72.6
八郎潟町	13	56,000	77.4	0.5	30	157,800	105.8	0.3	139	777,546	86.7	0.4	3	13,794	3,527.1
井川町	5	29,700	54.0	0.3	18	108,500	33.5	0.2	88	486,539	70.0	0.2	0	0	*
大潟村	3	57,000	45.1	0.5	25	557,000	83.4	1.0	40	788,400	91.1	0.4	0	0	*
南秋田郡計	33	216,200	38.0	1.9	123	1,147,912	63.6	2.1	511	3,900,137	88.0	1.8	5	21,080	116.0
美郷町	44	239,540	59.6	2.1	135	940,794	95.0	1.7	411	2,789,164	85.4	1.3	5	29,179	*
仙北郡計	44	239,540	59.6	2.1	135	940,794	95.0	1.7	411	2,789,164	85.4	1.3	5	29,179	*
羽後町	24	199,700	149.9	1.8	68	483,150	99.6	0.9	296	1,579,347	90.4	0.7	0	0	*
東成瀬村	3	38,000	125.4	0.3	21	215,500	126.3	0.4	56	499,331	77.6	0.2	0	0	*
雄勝郡計	27	237,700	145.4	2.1	89	698,650	106.6	1.3	352	2,078,678	86.9	1.0	0	0	*
県外	2	50,000	40.6	0.4	18	341,860	83.1	0.6	149	2,536,421	95.3	1.2	1	22,242	39.6
合計	1,431	11,216,929	73.2	100.0	6,236	55,394,673	94.9	100.0	28,602	218,238,630	92.4	100.0	270	2,240,760	131.9

事業部・支所別状況

(単位:千円,%)

	保証承諾								12月末保証債務残高				代位弁済 (28年度累計)		
	12月中				28年度累計				件数	金額	前年比	構成比	件数	金額	前年比
	件数	金額	前年比	構成比	件数	金額	前年比	構成比							
秋田事業部	470	3,910,012	61.7	34.9	2,236	21,676,788	88.4	39.1	10,709	87,092,922	93.4	39.9	77	450,898	110.4
大館支所	192	1,475,570	72.5	13.2	800	7,394,775	100.0	13.3	4,057	29,672,681	92.7	13.6	61	495,147	129.6
能代支所	102	672,410	86.3	6.0	527	4,685,527	105.5	8.5	2,472	17,368,629	90.9	8.0	17	221,107	171.8
本荘支所	161	1,116,320	94.4	10.0	733	4,926,591	82.1	8.9	3,266	21,211,429	90.1	9.7	30	321,689	304.2
大曲支所	239	1,756,308	71.0	15.7	828	7,022,734	103.9	12.7	3,637	28,734,397	94.3	13.2	37	247,775	144.3
横手湯沢支所	267	2,286,309	91.1	20.4	1,112	9,688,259	104.9	17.5	4,461	34,158,571	90.6	15.7	48	504,144	100.5
合計	1,431	11,216,929	73.2	100.0	6,236	55,394,673	94.9	100.0	28,602	218,238,630	92.4	100.0	270	2,240,760	131.9

市町村制度別保証状況

(単位:千円,%)

	保証承諾								12月末保証債務残高				代位弁済 (28年度累計)		
	12月中				28年度累計				件数	金額	前年比	構成比	件数	金額	前年比
	件数	金額	前年比	構成比	件数	金額	前年比	構成比							
秋田市	91	1,020,100	156.8	19.5	373	4,192,901	129.8	20.3	1,125	8,832,768	119.1	18.2	5	14,321	44.1
秋田市(設備)	0	0	*	*	0	0	*	*	11	112,040	119.6	0.2	0	0	*
秋田市(空き店舗)	0	0	*	*	1	15,000	*	0.1	2	19,025	400.5	0.0	0	0	*
秋田市(商業施設)	0	0	*	*	0	0	*	*	4	158,349	73.4	0.3	0	0	*
秋田市(創業)	0	0	*	*	17	116,700	121.2	0.6	113	468,691	118.4	1.0	1	538	7.8
秋田市(新分野)	0	0	*	*	0	0	*	*	1	7,925	88.8	0.0	0	0	*
秋田市小口	50	160,120	85.9	3.1	236	813,740	113.4	3.9	803	1,952,388	124.1	4.0	5	8,827	236.7
秋田市中心空き店舗	0	0	*	*	0	0	*	*	5	29,672	85.4	0.1	0	0	*
秋田市中心市街地設備	0	0	*	*	3	47,100	592.5	0.2	12	173,112	113.6	0.4	0	0	*
男鹿市	3	38,000	37.7	0.7	25	194,090	62.0	0.9	120	729,451	94.1	1.5	3	15,557	*
男小口	3	9,000	69.2	0.2	18	53,800	77.0	0.3	69	168,008	108.5	0.3	1	1,005	*
潟上市	3	25,500	70.8	0.5	12	63,580	45.7	0.3	75	335,345	104.9	0.7	1	3,915	*
潟上市小口	5	12,800	1,280.0	0.2	19	72,980	126.1	0.4	74	190,210	115.8	0.4	0	0	*
五城目町	3	19,000	190.0	0.4	7	33,100	61.0	0.2	44	130,071	81.9	0.3	0	0	*
マル五小口	2	2,000	25.0	0.0	9	16,850	38.7	0.1	38	64,674	90.3	0.1	0	0	*
八郎潟町	5	27,500	145.5	0.5	11	62,900	166.0	0.3	29	116,857	109.9	0.2	1	8,299	2,122.0
マル八小口	0	0	*	*	3	13,000	236.4	0.1	8	19,599	89.3	0.0	0	0	*
井川町	0	0	*	*	1	5,000	50.0	0.0	6	29,883	98.4	0.1	0	0	*
マル井小口	1	700	35.0	0.0	4	5,700	228.0	0.0	10	19,685	96.0	0.0	0	0	*
大潟村	0	0	*	*	1	10,000	*	0.0	1	10,000	3,333.3	0.0	0	0	*
潟小口	0	0	*	*	5	35,000	*	0.2	3	22,167	*	0.0	0	0	*
秋田事業部管内計	166	1,314,720	120.2	25.1	745	5,751,441	118.9	27.9	2,553	13,589,919	116.0	28.0	17	52,462	103.0
大館市	38	380,120	63.8	7.3	173	1,750,220	83.5	8.5	433	3,133,088	122.1	6.4	6	27,681	167.1
大館市小口	10	27,600	71.2	0.5	62	189,440	76.8	0.9	241	506,616	104.5	1.0	0	0	*
大館市(機械)	2	6,200	64.1	0.1	13	39,760	58.2	0.2	131	193,300	83.1	0.4	0	0	*
鹿角市	18	138,600	183.8	2.6	55	532,745	145.7	2.6	180	1,146,756	108.0	2.4	2	13,993	*
鹿小口	6	19,300	229.8	0.4	27	97,870	141.0	0.5	112	263,070	107.8	0.5	1	576	*
北秋田市	21	145,250	271.5	2.8	88	603,520	281.0	2.9	203	956,087	159.8	2.0	2	10,160	85.4
小坂町	1	10,000	*	0.2	4	23,000	87.5	0.1	21	84,769	101.9	0.2	0	0	*
上小阿仁村	0	0	*	*	7	30,460	447.9	0.1	19	66,995	164.1	0.1	0	0	*
大館支所管内計	96	727,070	93.0	13.9	429	3,267,015	105.6	15.8	1,340	6,350,681	119.6	13.1	11	52,409	157.8
能代市※	0	0	*	*	0	0	*	*	0	0	*	*	0	0	*
能代市	16	156,500	151.2	3.0	99	915,481	137.9	4.4	308	1,913,796	114.2	3.9	2	7,493	66.1
能小口	16	38,650	94.0	0.7	80	225,710	110.2	1.1	337	689,371	104.9	1.4	1	3,813	95.6
二ツ井町※	0	0	*	*	0	0	*	*	0	0	*	*	0	0	*
藤里町	0	0	*	*	3	18,100	46.8	0.1	13	62,201	107.0	0.1	0	0	*
藤小口	1	500	9.8	0.0	10	24,400	420.7	0.1	23	39,068	108.2	0.1	0	0	*
三種町	9	118,800	185.6	2.3	40	476,050	167.0	2.3	127	943,518	106.8	1.9	0	0	*
三小口	5	21,000	140.0	0.4	15	56,650	69.7	0.3	95	199,017	101.2	0.4	0	0	*
八峰町	0	0	*	*	5	34,200	155.8	0.2	25	131,717	100.4	0.3	1	7,239	*
ぶな小口	0	0	*	*	4	16,500	154.2	0.1	51	107,050	86.2	0.2	0	0	*
能代支所管内計	47	335,450	140.2	6.4	256	1,767,091	134.7	8.6	979	4,085,738	108.5	8.4	4	18,545	89.7
由利本荘市	15	77,440	155.3	1.5	77	414,783	117.1	2.0	238	1,032,637	110.3	2.1	2	9,475	57.0
由利本荘小口	17	45,320	130.9	0.9	71	190,090	98.7	0.9	271	491,326	103.7	1.0	2	4,522	*
由利本荘特例	4	40,000	*	0.8	25	102,640	88.1	0.5	136	428,333	98.6	0.9	0	0	*
にかほ市	21	264,990	186.3	5.1	70	708,230	120.5	3.4	260	1,755,380	104.1	3.6	4	24,684	*
仁小口	16	53,840	97.2	1.0	53	159,900	106.2	0.8	225	457,006	99.8	0.9	1	9,072	*
本荘支所管内計	73	481,590	170.7	9.2	296	1,575,643	112.4	7.6	1,130	4,164,681	104.4	8.6	9	47,753	287.5
大仙市	46	601,800	152.0	11.5	152	1,682,936	108.4	8.2	684	5,527,619	98.0	11.4	4	28,264	100.0
仙小口	34	83,650	118.3	1.6	114	392,860	131.0	1.9	447	1,004,926	104.2	2.1	3	4,919	*
仙北市	11	97,638	165.1	1.9	65	564,338	196.0	2.7	186	1,088,412	134.7	2.2	2	12,759	145.7
セ小口	17	49,040	138.9	0.9	52	179,750	149.4	0.9	154	374,845	120.1	0.8	1	227	*
美郷町	12	123,900	117.7	2.4	41	441,900	172.0	2.1	88	781,993	111.3	1.6	2	14,585	*
美小口	19	60,840	253.5	1.2	45	133,020	144.9	0.6	128	294,554	101.1	0.6	0	0	*
大曲支所管内計	139	1,016,868	147.3	19.4	469	3,394,804	130.1	16.5	1,687	9,072,348	104.1	18.7	12	60,752	164.1
横手市	68	873,341	185.3	16.7	266	3,020,966	131.0	14.6	813	6,808,045	100.5	14.0	8	82,355	182.6
横小口	35	114,910	85.7	2.2	160	618,290	107.7	3.0	654	1,766,378	96.2	3.6	5	10,266	187.3
湯沢市	24	277,138	224.6	5.3	96	964,720	172.2	4.7	276	2,016,892	98.2	4.1	3	38,856	260.7
炒小口	20	63,420	233.6	1.2	66	211,632	100.0	1.0	256	610,279	101.3	1.3	1	1,310	*
羽後町	4	19,700	*	0.4	4	19,700	656.7	0.1	18	50,165	122.6	0.1	0	0	*
東成瀬村	1	8,000	80.0	0.2	3	20,000	100.0	0.1	9	60,848	98.8	0.1	0	0	*
東小口	0	0	*	*	5	13,000	45.9	0.1	13	43,941	131.6	0.1	0	0	*
横手湯沢支所管内計	152	1,356,509	176.0	25.9	600	4,868,308	131.5	23.6	2,039	11,356,549	99.6	23.4	17	132,787	202.8
合計	673	5,232,207	135.6	100.0	2,795	20,624,302	121.6	100.0	9,728	48,619,915	108.3	100.0	70	364,708	162.9

セーフティネット保証状況

①金融機関別

(単位:千円, %)

	保 証 承 諾						保 証 承 諾 累 計					
	12月保証承諾			内セーフティネット保証分			28年度保証承諾累計			内セーフティネット保証分		
	件数	金額	構成比	件数	金額	構成比	件数	金額	構成比	件数	金額	構成比
みずほ銀行	0	0	*	0	0	*	7	244,000	0.4	0	0	*
三菱東京UFJ銀行	0	0	*	0	0	*	3	100,000	0.2	0	0	*
(都市銀行計)	0	0	*	0	0	*	10	344,000	0.6	0	0	*
秋田銀行	649	4,780,751	42.6	6	58,477	1.2	2,626	23,571,441	42.6	42	688,515	2.9
北都銀行	399	4,671,973	41.7	6	74,300	1.6	1,948	22,084,760	39.9	25	604,734	2.7
荘内銀行	0	0	*	0	0	*	1	20,000	0.0	0	0	*
青森銀行	3	30,000	0.3	0	0	*	12	110,140	0.2	0	0	*
山形銀行	2	11,000	0.1	0	0	*	9	82,000	0.1	1	15,000	18.3
東北銀行	2	14,000	0.1	0	0	*	12	125,000	0.2	1	7,000	5.6
七十七銀行	0	0	*	0	0	*	1	10,000	0.0	0	0	*
岩手銀行	4	28,000	0.2	0	0	*	10	77,110	0.1	0	0	*
みちのく銀行	3	21,000	0.2	0	0	*	26	186,580	0.3	2	30,000	16.1
(地方銀行計)	1,062	9,556,724	85.2	12	132,777	1.4	4,645	46,267,031	83.5	71	1,345,249	2.9
北日本銀行	15	97,500	0.9	1	1,000	1.0	64	565,680	1.0	3	20,000	3.5
きらやか銀行	6	59,500	0.5	0	0	*	48	332,503	0.6	0	0	*
(第二地方銀行計)	21	157,000	1.4	1	1,000	0.6	112	898,183	1.6	3	20,000	2.2
秋田信用金庫	86	475,035	4.2	1	15,000	3.2	394	2,467,302	4.5	6	56,780	2.3
羽後信用金庫	204	769,370	6.9	5	17,400	2.3	749	3,367,446	6.1	11	63,500	1.9
(信用金庫計)	290	1,244,405	11.1	6	32,400	2.6	1,143	5,834,748	10.5	17	120,280	2.1
秋田県信用組合	57	250,800	2.2	1	20,000	8.0	320	1,981,875	3.6	4	70,000	3.5
(信用組合計)	57	250,800	2.2	1	20,000	8.0	320	1,981,875	3.6	4	70,000	3.5
商工組合中央金庫	1	8,000	0.1	0	0	*	6	68,836	0.1	0	0	*
かづの農協	0	0	*	0	0	*	0	0	*	0	0	*
(その他計)	1	8,000	0.1	0	0	*	6	68,836	0.1	0	0	*
合 計	1,431	11,216,929	100.0	20	186,177	1.7	6,236	55,394,673	100.0	95	1,555,529	2.8

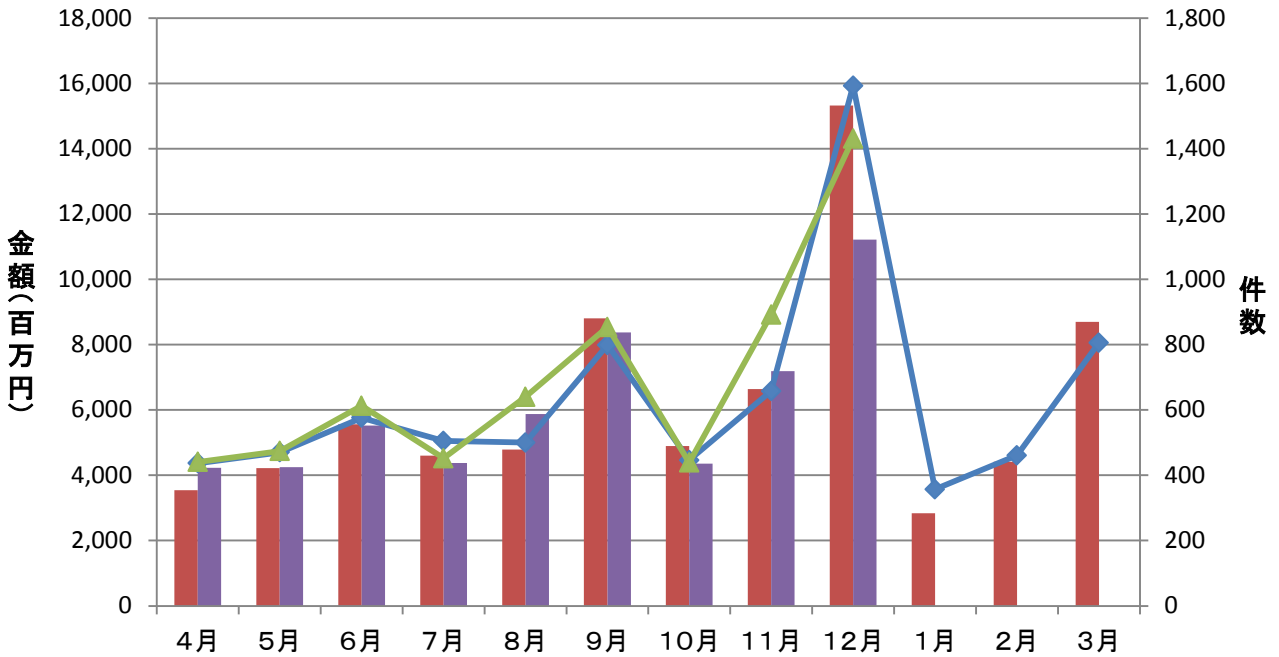
②市町村別

(単位:千円, %)

	保 証 承 諾						保 証 承 諾 累 計					
	12月保証承諾			内セーフティネット保証分			28年度保証承諾累計			内セーフティネット保証分		
	件数	金額	構成比	件数	金額	構成比	件数	金額	構成比	件数	金額	構成比
秋田市	359	2,812,885	25.1	6	66,477	2.4	1,769	17,287,762	31.2	22	453,779	2.6
能代市	63	390,110	3.5	1	2,500	0.6	384	3,336,077	6.0	6	53,806	1.6
横手市	162	1,558,801	13.9	1	1,000	0.1	698	6,376,687	11.5	8	135,900	2.1
大館市	89	663,220	5.9	2	21,300	3.2	429	4,334,520	7.8	14	207,400	4.8
北秋田市	46	339,750	3.0	1	7,000	2.1	185	1,400,280	2.5	5	48,000	3.4
由利本荘市	96	617,640	5.5	0	0	*	471	2,730,653	4.9	6	143,600	5.3
にかほ市	66	501,680	4.5	2	41,900	8.4	267	2,175,638	3.9	5	117,244	5.4
男鹿市	30	398,527	3.6	0	0	*	153	1,567,017	2.8	4	77,000	4.9
潟上市	47	384,400	3.4	0	0	*	182	1,704,995	3.1	2	45,000	2.6
湯沢市	76	535,158	4.8	6	45,000	8.4	314	2,585,992	4.7	14	120,800	4.7
大仙市	148	1,103,940	9.8	0	0	*	511	4,235,489	7.6	0	0	*
仙北市	48	414,478	3.7	1	1,000	0.2	187	1,560,583	2.8	1	1,000	0.1
鹿角市	48	425,600	3.8	0	0	*	156	1,509,355	2.7	5	102,000	6.8
13市計	1,278	10,146,189	90.5	20	186,177	1.8	5,706	50,805,047	91.7	92	1,505,529	3.0
小坂町	7	45,000	0.4	0	0	*	14	106,500	0.2	0	0	*
鹿角郡計	7	45,000	0.4	0	0	*	14	106,500	0.2	0	0	*
上小阿仁村	1	1,000	0.0	0	0	*	13	79,460	0.1	0	0	*
北秋田郡計	1	1,000	0.0	0	0	*	13	79,460	0.1	0	0	*
藤里町	3	13,500	0.1	0	0	*	21	109,000	0.2	0	0	*
三種町	32	260,300	2.3	0	0	*	97	1,040,600	1.9	1	15,000	1.4
八峰町	4	7,500	0.1	0	0	*	20	124,850	0.2	0	0	*
山本郡計	39	281,300	2.5	0	0	*	138	1,274,450	2.3	1	15,000	1.2
五城目町	12	73,500	0.7	0	0	*	50	324,612	0.6	1	30,000	9.2
八郎潟町	13	56,000	0.5	0	0	*	30	157,800	0.3	1	5,000	3.2
井川町	5	29,700	0.3	0	0	*	18	108,500	0.2	0	0	*
大潟村	3	57,000	0.5	0	0	*	25	557,000	1.0	0	0	*
南秋田郡計	33	216,200	1.9	0	0	*	123	1,147,912	2.1	2	35,000	3.0
美郷町	44	239,540	2.1	0	0	*	135	940,794	1.7	0	0	*
仙北郡計	44	239,540	2.1	0	0	*	135	940,794	1.7	0	0	*
羽後町	24	199,700	1.8	0	0	*	68	483,150	0.9	0	0	*
東成瀬村	3	38,000	0.3	0	0	*	21	215,500	0.4	0	0	*
雄勝郡計	27	237,700	2.1	0	0	*	89	698,650	1.3	0	0	*
県外	2	50,000	0.4	0	0	*	18	341,860	0.6	0	0	*
合 計	1,431	11,216,929	100.0	20	186,177	1.7	6,236	55,394,673	100.0	95	1,555,529	2.8

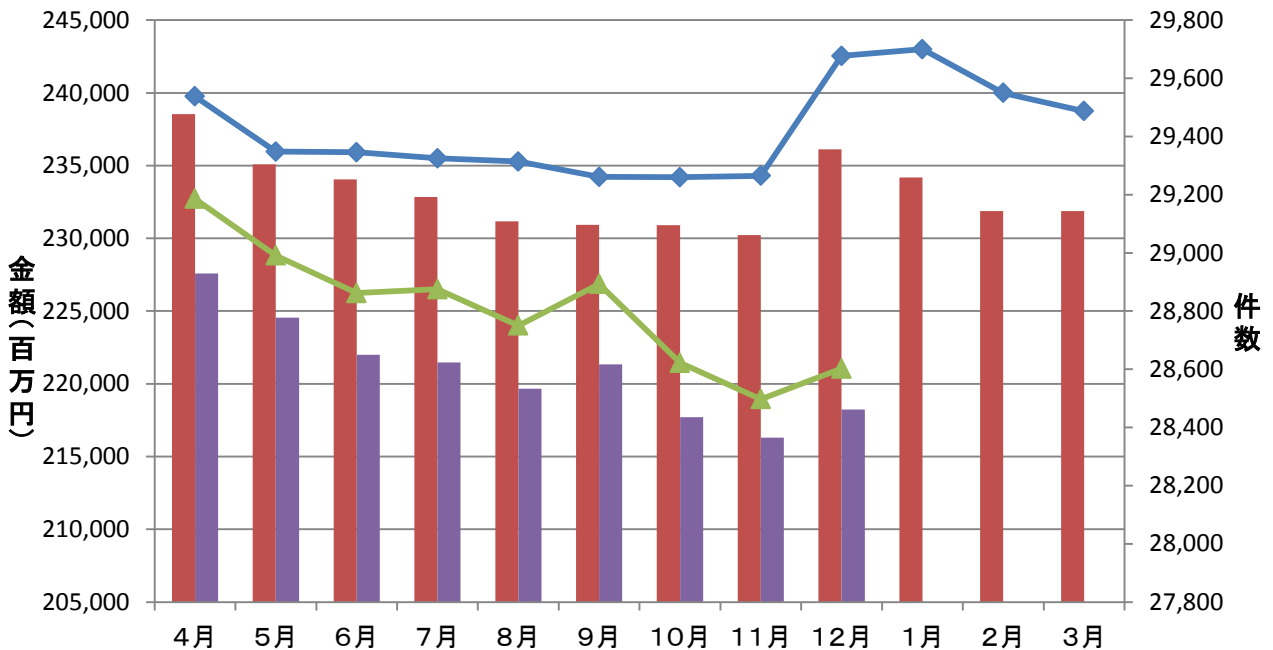
保証承諾実績

■ 平成27年度承諾金額 ■ 平成28年度承諾金額 ◆ 平成27年度承諾件数 ▲ 平成28年度承諾件数



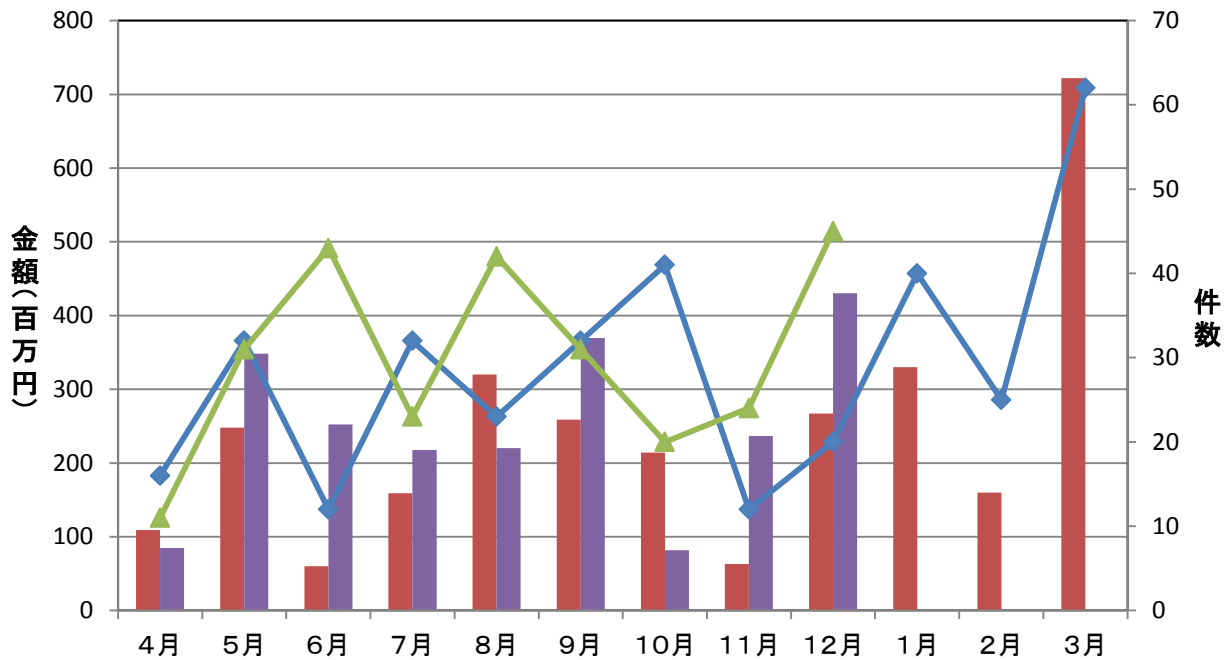
保証債務残高実績

■ 平成27年度残高 ■ 平成28年度残高 ◆ 平成27年度残高件数 ▲ 平成28年度残高件数



代位弁済実績

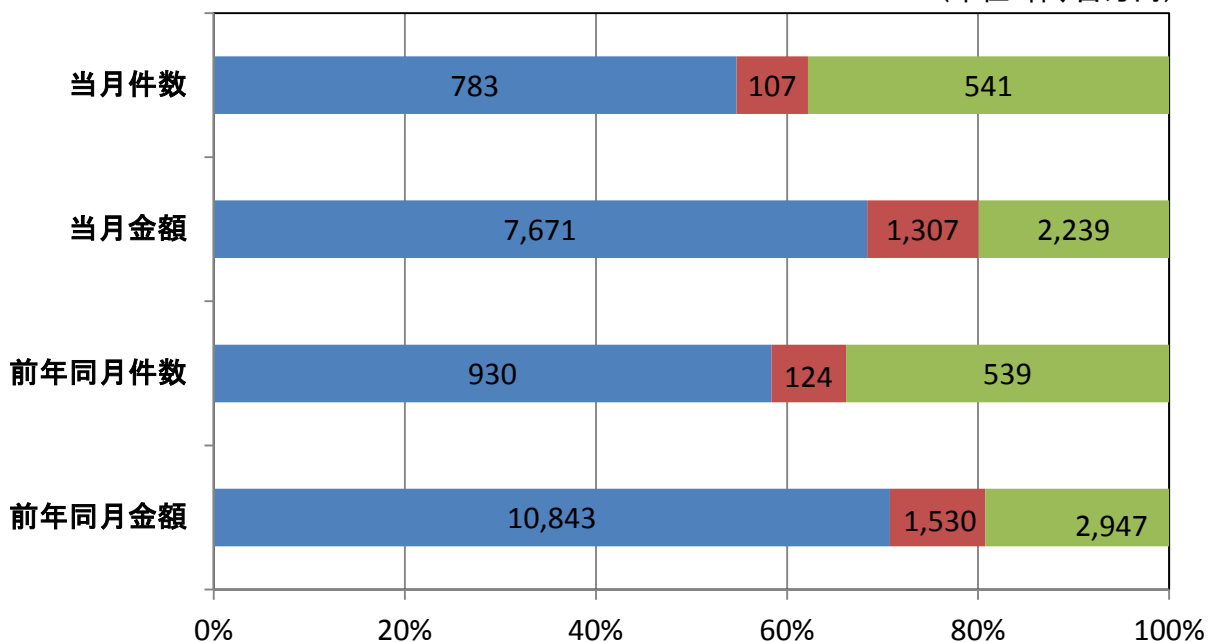
■ 平成27年度代弁金額 ■ 平成28年度代弁金額 ◆ 平成27年度代弁件数 ▲ 平成28年度代弁件数



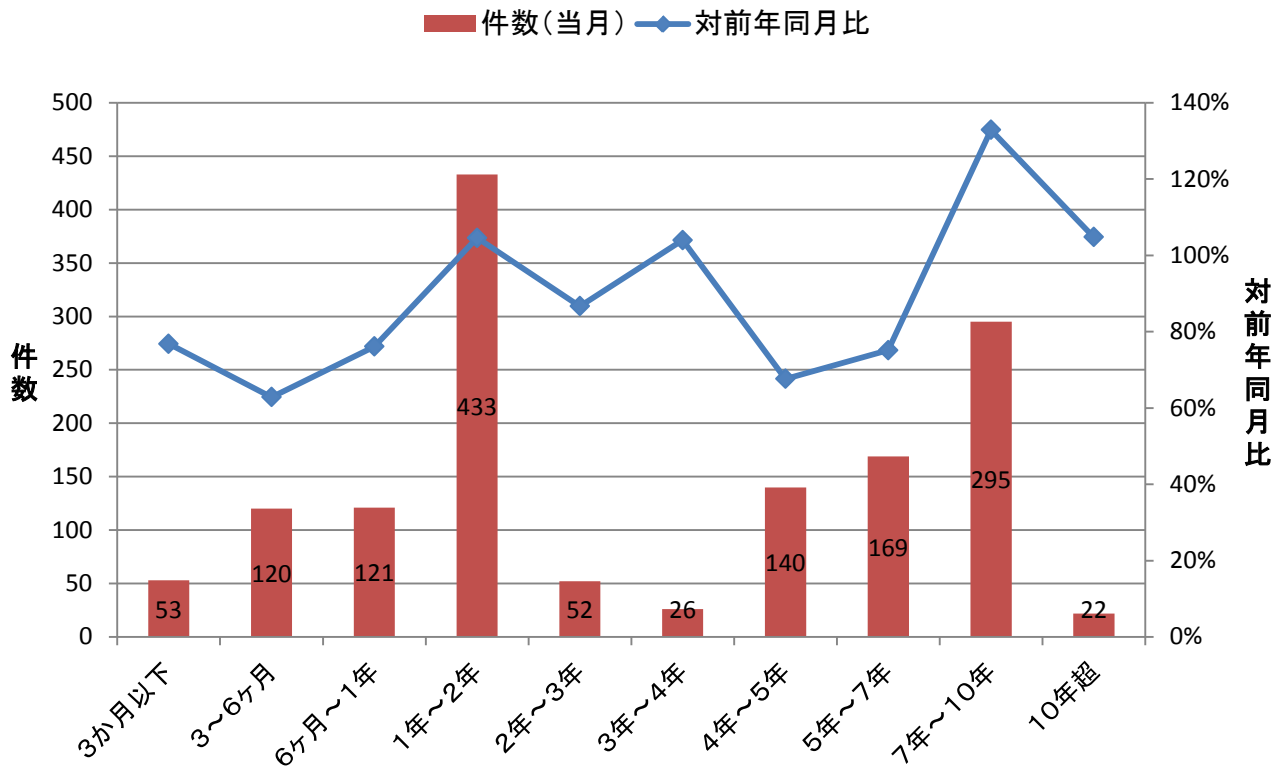
資金使途別保証承諾実績

■ 運転資金 ■ 設備資金 ■ 運転設備資金

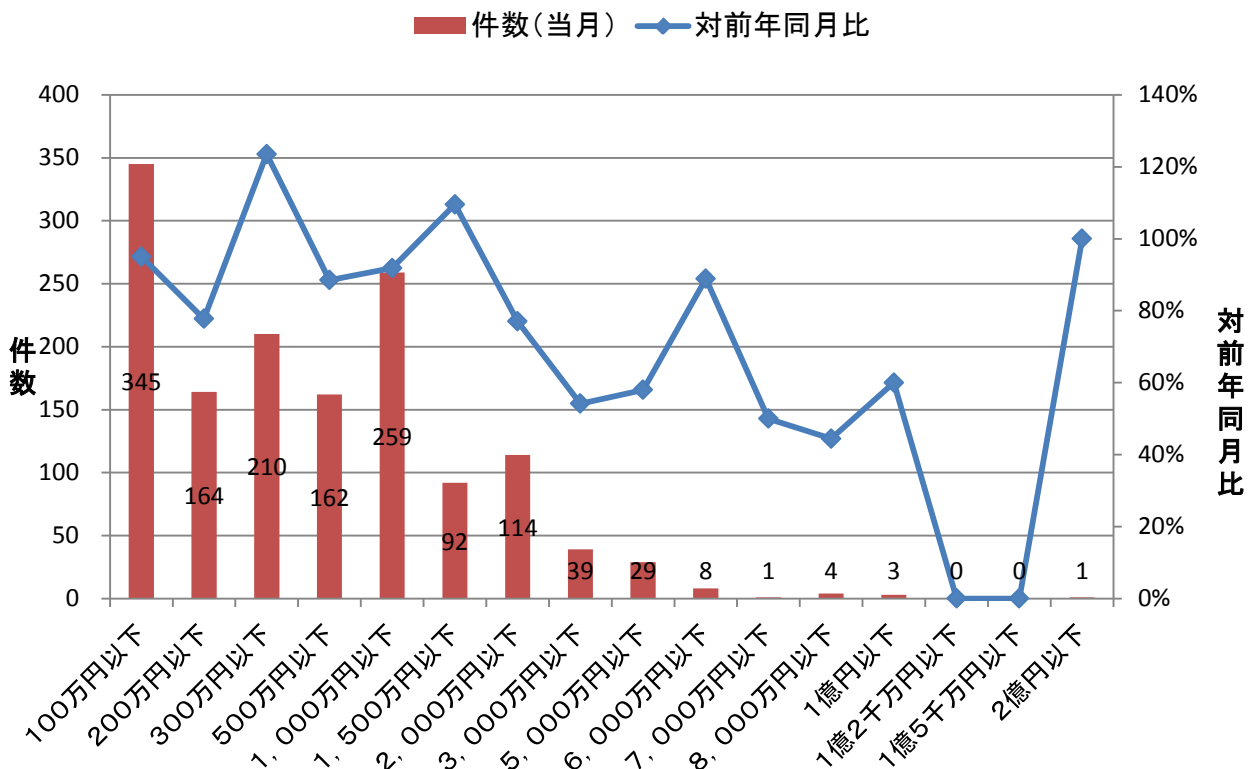
(単位: 件、百万円)



期間別保証承諾実績



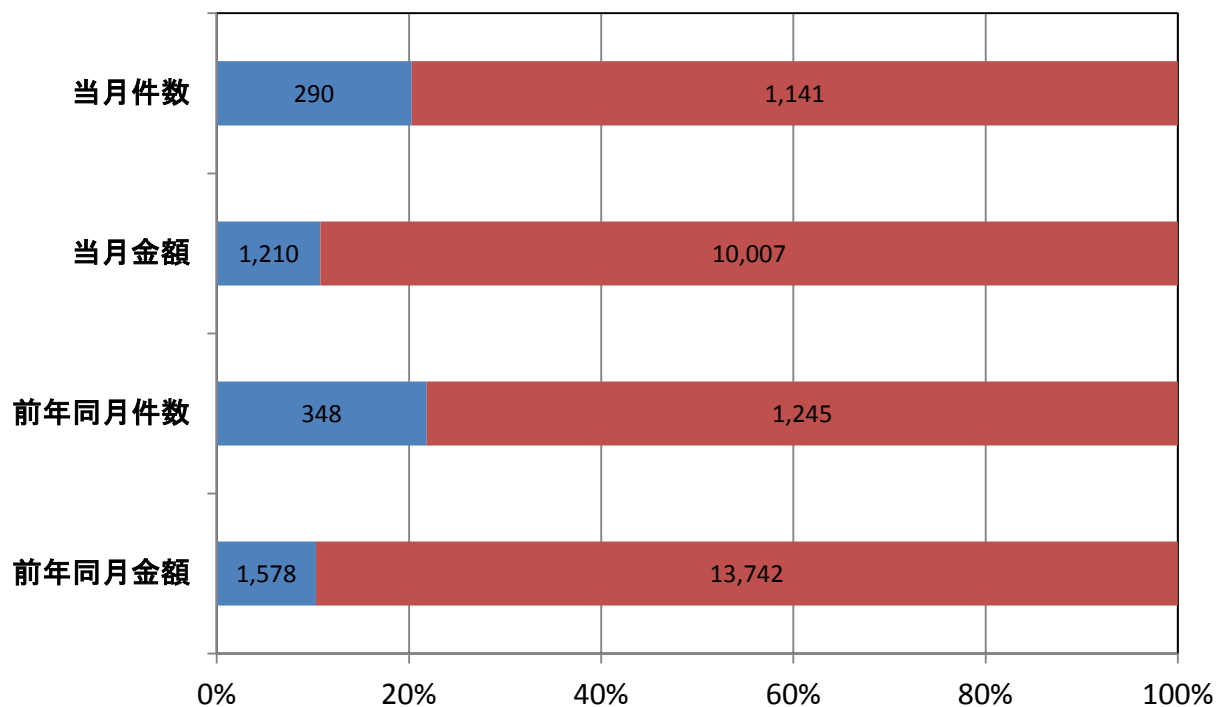
金額別保証承諾実績



新規・継続別保証承諾実績

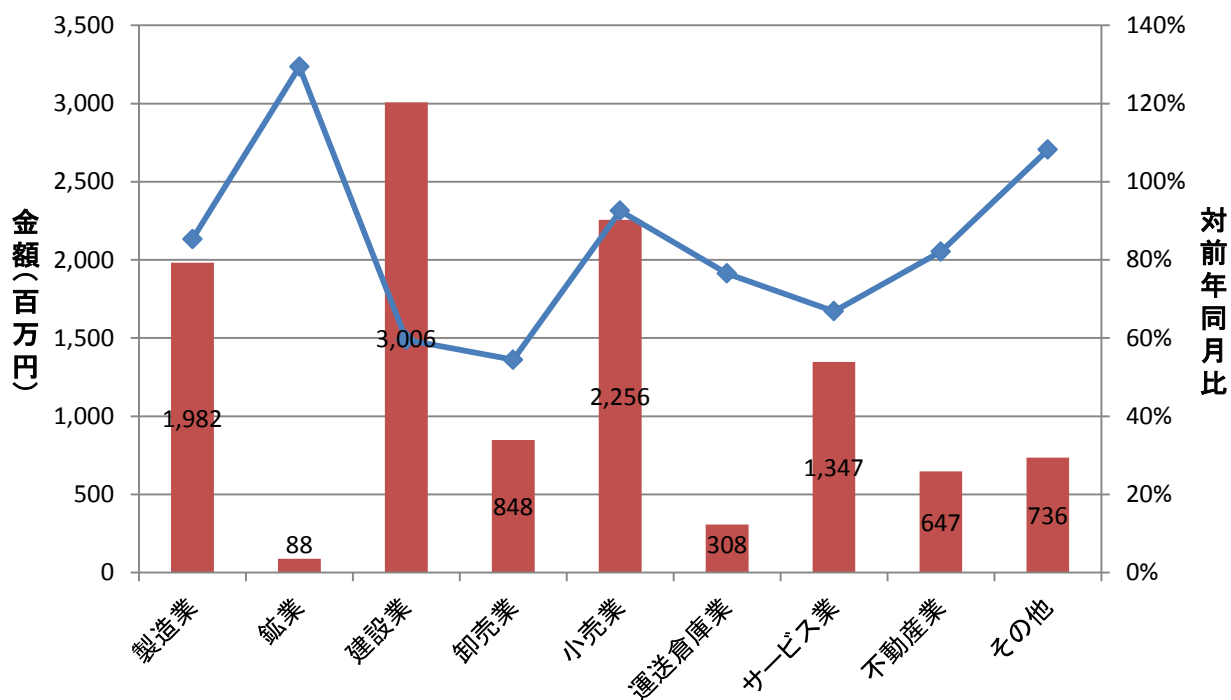
■ 新規 ■ 継続

(単位: 件、百万円)



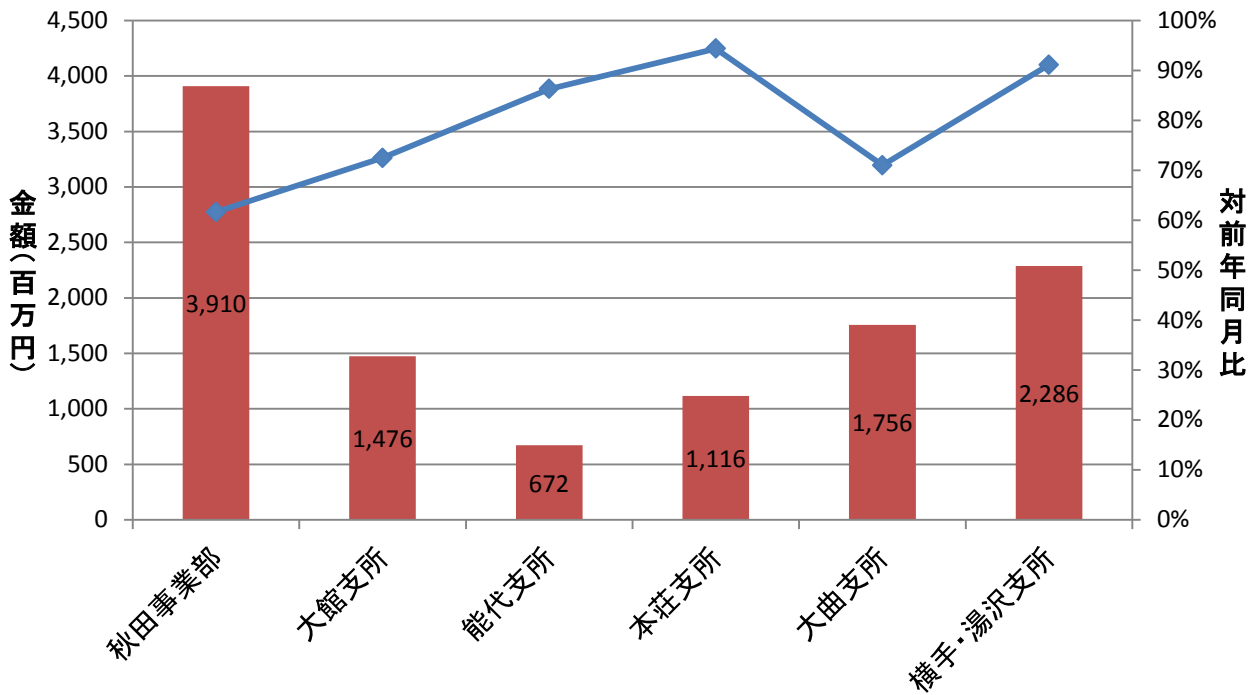
業種別保証承諾実績

■ 金額(当月) ◆ 対前年同月比

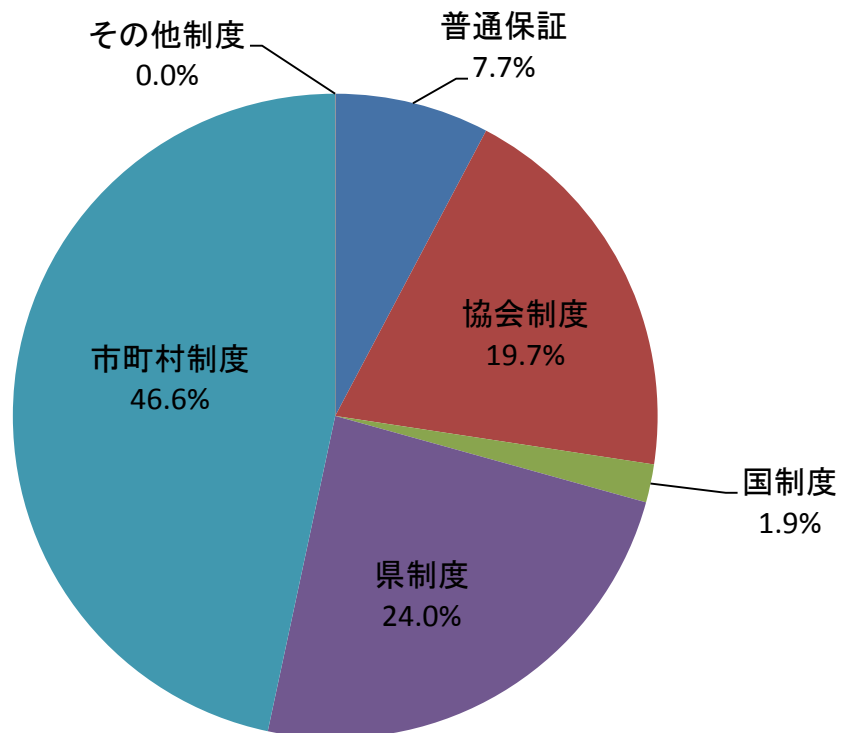


部支所別保証承諾実績

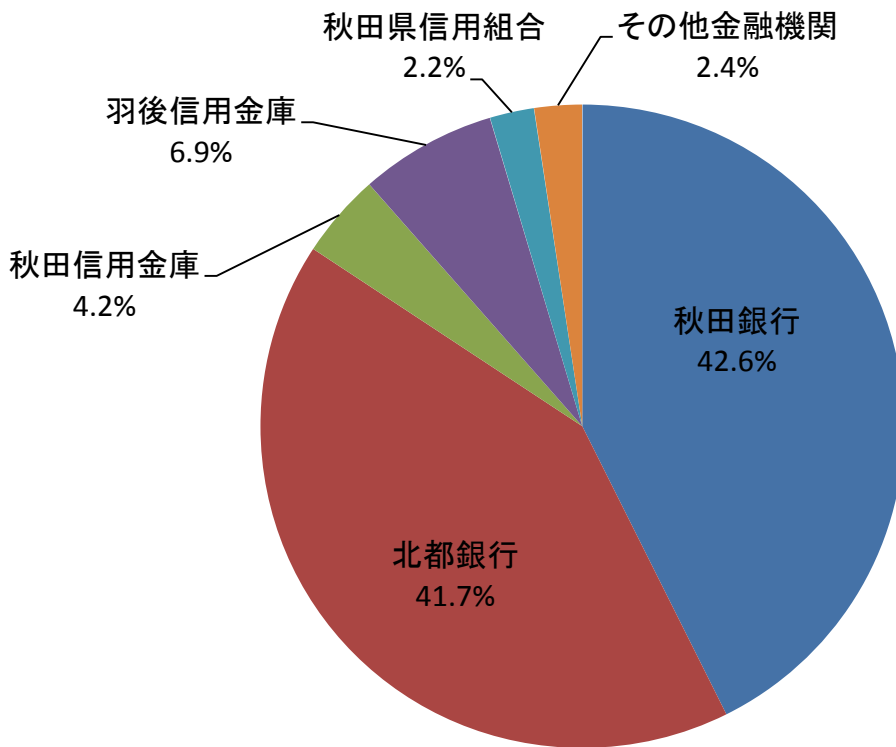
金額(当月) 対前年同月比



制度別保証金額割合(当月)



金融機関別保証承諾割合



金融機関別一般・セーフティネット保証承諾割合(金額、当月)

■ 一般 ■ セーフティ

