

9月事業概況

(単位:千円, %)

項目	件数	金額	対前年比
保証利用企業	14,067	*	99.6
保証申込	939	9,317,228	87.4
保証承諾	949	9,466,109	87.3
保証残高	29,493	248,627,305	94.8
代位弁済	22	140,881	30.4

資金使途別保証承諾状況

(単位:千円, %)

	9 月 中				2 6 年 度 累 計			
	件数	金額	前年比	構成比	件数	金額	前年比	構成比
運転資金	492	6,234,729	74.8	65.9	1,961	21,524,228	80.3	64.8
設備資金	96	856,510	99.0	9.0	464	3,751,730	94.0	11.3
運転設備資金	361	2,374,870	145.2	25.1	1,021	7,963,072	126.1	24.0
合 計	949	9,466,109	87.3	100.0	3,446	33,239,031	89.5	100.0

期間別保証承諾状況

(単位:千円, %)

	9 月 中				2 6 年 度 累 計			
	件数	金額	前年比	構成比	件数	金額	前年比	構成比
3か月以下	72	1,025,900	157.8	10.8	222	2,361,363	91.7	7.1
6か月以下	90	1,295,600	78.3	13.7	341	3,647,640	86.2	11.0
1か年以下	115	1,829,207	100.8	19.3	311	4,806,144	96.6	14.5
2か年以下	295	1,178,380	159.8	12.4	692	3,273,745	119.7	9.8
3か年以下	25	82,570	144.4	0.9	129	446,260	106.3	1.3
4か年以下	11	58,060	60.7	0.6	52	210,044	58.7	0.6
5か年以下	103	845,874	208.4	8.9	497	2,865,106	134.0	8.6
7か年以下	77	546,281	65.7	5.8	415	2,913,202	94.3	8.8
10か年以下	149	2,094,137	48.3	22.1	737	10,500,927	69.5	31.6
10か年超	12	510,100	196.2	5.4	50	2,214,600	148.7	6.7
合 計	949	9,466,109	87.3	100.0	3,446	33,239,031	89.5	100.0

金額別保証承諾状況

(単位:千円, %)

	9 月 中				2 6 年 度 累 計			
	件数	金額	前年比	構成比	件数	金額	前年比	構成比
100万円以下	134	109,640	261.5	1.2	363	311,143	136.9	0.9
200万円以下	128	235,060	189.3	2.5	437	787,348	117.0	2.4
300万円以下	151	443,016	196.9	4.7	524	1,503,794	131.8	4.5
500万円以下	129	595,636	87.9	6.3	598	2,744,323	101.7	8.3
1,000万円以下	170	1,495,171	99.7	15.8	654	5,599,257	96.6	16.8
1,500万円以下	58	792,335	93.1	8.4	260	3,548,637	99.6	10.7
2,000万円以下	84	1,639,345	106.4	17.3	260	5,001,413	98.1	15.0
3,000万円以下	43	1,211,792	58.6	12.8	191	5,199,002	86.7	15.6
5,000万円以下	37	1,608,514	84.7	17.0	120	5,071,514	83.2	15.3
6,000万円以下	6	355,000	51.5	3.8	10	580,000	39.9	1.7
7,000万円以下	2	139,600	29.6	1.5	6	406,600	37.3	1.2
8,000万円以下	2	160,000	25.3	1.7	7	555,000	37.2	1.7
1億円以下	1	93,000	*	1.0	7	678,000	87.5	2.0
1億2千万円以下	0	0	*	*	1	110,000	91.7	0.3
1億5千万円以下	3	428,000	*	4.5	7	983,000	786.4	3.0
2億円以下	1	160,000	*	1.7	1	160,000	20.5	0.5
合 計	949	9,466,109	87.3	100.0	3,446	33,239,031	89.5	100.0

新規・継続別保証承諾状況

(単位:千円, %)

	9 月 中				2 6 年 度 累 計			
	件数	金額	前年比	構成比	件数	金額	前年比	構成比
新規	61	399,750	110.8	4.2	282	2,001,778	101.4	6.0
継続	888	9,066,359	86.5	95.8	3,164	31,237,253	88.9	94.0
合 計	949	9,466,109	87.3	100.0	3,446	33,239,031	89.5	100.0

金融機関別保証状況

(単位:千円, %)

	保証承諾								9月末保債務残高				代位弁済 (26年度累計)		
	9月中				26年度累計				件数	金額	前年比	構成比	件数	金額	前年比
	件数	金額	前年比	構成比	件数	金額	前年比	構成比							
みずほ銀行	1	60,000	105.3	0.6	5	187,000	97.4	0.6	69	1,384,493	84.6	0.6	0	0	*
三菱東京UFJ銀行	0	0	*	*	4	122,000	110.9	0.4	62	1,191,301	94.0	0.5	0	0	*
(都市銀行計)	1	60,000	40.8	0.6	9	309,000	102.3	0.9	131	2,575,794	88.7	1.0	0	0	*
秋田銀行	382	4,026,511	66.2	42.5	1,371	13,818,018	75.1	41.6	12,699	115,898,566	94.5	46.6	79	782,969	88.6
北都銀行	300	3,983,654	119.7	42.1	1,163	12,674,549	96.8	38.1	9,799	87,717,077	93.9	35.3	74	431,355	44.8
荘内銀行	0	0	*	*	1	30,000	357.1	0.1	50	478,090	80.3	0.2	1	9,157	*
青森銀行	1	5,000	71.4	0.1	6	31,700	64.0	0.1	110	868,172	88.4	0.3	0	0	*
山形銀行	5	95,970	1,683.7	1.0	9	189,970	294.4	0.6	79	799,884	92.9	0.3	1	15,746	*
東北銀行	1	8,000	24.2	0.1	16	144,450	127.8	0.4	150	1,255,318	100.2	0.5	1	3,129	20.6
七十七銀行	0	0	*	*	3	12,716	97.8	0.0	30	255,132	81.2	0.1	0	0	*
岩手銀行	0	0	*	*	4	158,000	442.5	0.5	74	699,094	103.5	0.3	0	0	*
みちのく銀行	4	28,530	69.9	0.3	19	151,200	163.7	0.5	203	2,089,907	93.3	0.8	4	9,970	*
(地方銀行計)	693	8,147,665	85.7	86.1	2,592	27,210,602	85.3	81.9	23,194	210,061,239	94.2	84.5	160	1,252,326	66.8
北日本銀行	7	23,780	29.5	0.3	36	302,180	114.5	0.9	299	2,496,934	99.4	1.0	1	4,418	*
きらやか銀行	14	72,000	192.0	0.8	41	236,278	123.2	0.7	211	1,617,107	94.8	0.7	0	0	*
(第二地方銀行計)	21	95,780	81.2	1.0	77	538,458	118.2	1.6	510	4,114,042	97.5	1.7	1	4,418	*
秋田信用金庫	75	318,163	100.5	3.4	217	1,838,704	131.3	5.5	1,953	11,643,452	101.4	4.7	20	209,794	123.1
羽後信用金庫	120	435,131	107.0	4.6	321	1,660,974	108.2	5.0	2,322	10,516,813	94.3	4.2	24	173,692	138.9
(信用金庫計)	195	753,294	104.1	8.0	538	3,499,678	119.2	10.5	4,275	22,160,265	97.9	8.9	44	383,486	129.8
秋田県信用組合	35	226,770	67.7	2.4	220	1,413,310	102.9	4.3	1,266	7,815,606	103.5	3.1	14	150,991	54.1
(信用組合計)	35	226,770	67.7	2.4	220	1,413,310	102.9	4.3	1,266	7,815,606	103.5	3.1	14	150,991	54.1
農林中金	0	0	*	*	0	0	*	*	0	0	*	*	0	0	*
(政府系計)	0	0	*	*	0	0	*	*	0	0	*	*	0	0	*
商工組合中央金庫	4	182,600	1,755.8	1.9	10	267,982	156.7	0.8	117	1,900,359	96.7	0.8	0	0	*
(その他計)	4	182,600	1,755.8	1.9	10	267,982	156.7	0.8	117	1,900,359	96.7	0.8	0	0	*
合計	949	9,466,109	87.3	100.0	3,446	33,239,031	89.5	100.0	29,493	248,627,305	94.8	100.0	219	1,791,221	72.8

業種別保証状況

(単位:千円, %)

	保証承諾								9月末保証債務残高				代位弁済 (26年度累計)		
	9月中				26年度累計				件数	金額	前年比	構成比	件数	金額	前年比
	件数	金額	前年比	構成比	件数	金額	前年比	構成比							
食料品工業	34	379,542	83.1	4.0	116	1,133,852	71.8	3.4	840	7,751,498	93.8	3.1	9	39,453	15.3
繊維品工業	17	160,940	236.7	1.7	44	414,640	127.4	1.2	417	2,850,990	91.0	1.1	0	0	*
木材・木製品工業	12	149,000	53.3	1.6	39	568,628	92.9	1.7	415	5,352,234	90.8	2.2	3	61,349	167.8
家具建具工業	8	12,500	*	0.1	23	107,400	56.1	0.3	246	1,580,869	87.7	0.6	0	0	*
紙工業	0	0	*	*	2	12,918	34.0	0.0	22	322,681	102.2	0.1	0	0	*
製版・製本業	0	0	*	*	0	0	*	*	4	16,514	82.5	0.0	0	0	*
化学工業	0	0	*	*	0	0	*	*	8	131,187	83.7	0.1	0	0	*
石油石炭工業	0	0	*	*	2	15,000	*	0.0	10	290,753	96.2	0.1	0	0	*
ゴム・プラスチック工業	2	20,500	102.5	0.2	4	30,300	15.3	0.1	55	629,060	92.0	0.3	0	0	*
ゴム製品工業	2	3,500	*	0.0	4	4,200	*	0.0	10	61,645	89.2	0.0	0	0	*
皮革工業	3	38,000	*	0.4	9	140,800	207.1	0.4	61	566,047	100.7	0.2	0	0	*
窯業	2	30,000	1,000.0	0.3	6	51,000	42.5	0.2	137	1,576,568	81.7	0.6	1	1,945	3.4
機械工業	19	194,160	135.3	2.1	53	481,890	68.3	1.4	597	6,966,695	93.8	2.8	1	6,374	11.7
電気機器工業	3	93,000	80.9	1.0	24	349,347	71.5	1.1	242	4,176,241	90.1	1.7	0	0	*
車輛工業	2	19,500	97.5	0.2	5	72,500	85.3	0.2	50	778,307	88.6	0.3	0	0	*
船舶工業	0	0	*	*	0	0	*	*	9	24,464	81.4	0.0	0	0	*
金属工業	5	156,000	346.7	1.6	18	266,763	73.1	0.8	325	4,613,019	91.5	1.9	0	0	*
ソフトウェア業	0	0	*	*	8	58,380	486.5	0.2	77	609,466	81.8	0.2	0	0	*
情報処理サービス業	1	2,000	*	0.0	1	2,000	*	0.0	9	26,175	31.2	0.0	0	0	*
農林漁業	0	0	*	*	7	61,740	50.7	0.2	90	509,615	82.3	0.2	3	50,554	*
その他の工業	29	107,463	54.9	1.1	96	347,658	54.6	1.0	946	4,149,368	84.9	1.7	2	15,815	86.8
製造業計	139	1,366,105	99.2	14.4	461	4,119,016	74.2	12.4	4,570	42,983,394	90.5	17.3	19	175,490	24.0
鉱業	3	53,600	155.8	0.6	8	138,800	97.3	0.4	107	1,422,454	84.5	0.6	0	0	*
建設業	300	3,100,897	87.1	32.8	1,055	9,384,786	78.2	28.2	7,653	59,930,703	93.3	24.1	45	415,825	96.1
卸売業	116	1,836,253	79.4	19.4	322	4,985,247	91.3	15.0	2,319	27,149,733	95.1	10.9	14	163,855	48.5
小売業	221	1,268,895	82.4	13.4	826	5,621,278	101.6	16.9	7,477	45,010,532	94.5	18.1	108	726,818	126.1
運送倉庫業	18	258,779	68.1	2.7	104	1,582,423	113.7	4.8	954	11,318,942	98.5	4.6	19	234,376	188.6
サービス業	114	1,014,540	84.8	10.7	472	4,485,343	105.6	13.5	4,644	41,185,034	97.3	16.6	12	67,862	27.8
不動産業	26	500,050	187.9	5.3	124	1,734,558	127.9	5.2	1,157	12,318,337	98.7	5.0	1	6,035	*
その他	12	66,990	39.2	0.7	74	1,187,580	82.9	3.6	612	7,308,176	114.0	2.9	1	960	6.9
非製造業計	810	8,100,004	85.6	85.6	2,985	29,120,015	92.2	87.6	24,923	205,643,910	95.8	82.7	200	1,615,731	93.4
合計	949	9,466,109	87.3	100.0	3,446	33,239,031	89.5	100.0	29,493	248,627,305	94.8	100.0	219	1,791,221	72.8

市町村別保証状況

(単位:千円, %)

	保証承諾								9月末保証債務残高				代位弁済 (26年度累計)		
	9月中				26年度累計				件数	金額	前年比	構成比	件数	金額	前年比
	件数	金額	前年比	構成比	件数	金額	前年比	構成比							
秋田市	228	2,572,805	85.5	27.2	1,005	10,750,624	93.1	32.3	8,716	78,553,078	97.2	31.6	56	361,258	44.6
能代市	68	704,960	97.9	7.4	209	1,960,840	91.2	5.9	1,889	14,446,477	93.3	5.8	11	96,483	270.8
横手市	109	1,107,774	110.7	11.7	399	3,834,093	98.3	11.5	2,781	24,611,389	95.0	9.9	7	35,359	32.0
大館市	52	545,570	75.3	5.8	259	2,188,854	105.7	6.6	2,194	17,810,583	94.9	7.2	26	164,951	33.0
北秋田市	18	93,200	38.7	1.0	81	583,520	78.2	1.8	770	5,685,387	85.9	2.3	9	130,682	451.2
由利本荘市	110	687,561	109.5	7.3	286	1,953,442	88.2	5.9	2,179	14,778,202	90.7	5.9	18	196,095	#####
にかほ市	39	334,792	99.3	3.5	128	943,932	63.6	2.8	1,088	8,854,494	92.7	3.6	3	43,578	735.1
男鹿市	24	247,200	219.5	2.6	89	1,331,244	106.1	4.0	826	7,415,996	99.0	3.0	19	279,683	447.7
潟上市	23	175,100	55.3	1.8	94	872,680	106.7	2.6	765	6,071,163	99.0	2.4	7	30,866	78.4
湯沢市	47	432,135	79.2	4.6	173	1,377,498	69.7	4.1	1,476	13,176,082	93.0	5.3	13	44,795	#####
大仙市	82	846,660	89.6	8.9	249	2,414,670	82.2	7.3	2,340	20,550,721	93.0	8.3	13	125,357	41.0
仙北市	35	359,147	69.2	3.8	88	765,850	77.0	2.3	889	7,655,685	93.5	3.1	14	114,726	203.9
鹿角市	22	305,404	69.1	3.2	92	1,007,072	82.2	3.0	1,152	9,618,187	94.5	3.9	5	22,872	10.2
13市計	857	8,412,308	88.2	88.9	3,152	29,984,320	90.0	90.2	27,065	229,227,443	94.8	92.2	201	1,646,705	74.7
小坂町	4	106,525	2,009.9	1.1	9	215,225	760.5	0.6	116	1,232,040	92.3	0.5	0	0	*
鹿角郡計	4	106,525	2,009.9	1.1	9	215,225	760.5	0.6	116	1,232,040	92.3	0.5	0	0	*
上小阿仁村	3	45,000	*	0.5	15	135,550	326.2	0.4	67	425,815	98.2	0.2	0	0	*
北秋田郡計	3	45,000	*	0.5	15	135,550	326.2	0.4	67	425,815	98.2	0.2	0	0	*
藤里町	3	8,500	135.8	0.1	8	26,700	127.4	0.1	82	290,944	88.8	0.1	1	2,901	*
三種町	19	243,500	145.3	2.6	57	598,120	92.7	1.8	492	3,627,346	101.6	1.5	2	10,375	#####
八峰町	9	156,600	111.5	1.7	22	233,400	135.3	0.7	196	1,333,976	100.1	0.5	0	0	*
山本郡計	31	408,600	130.0	4.3	87	858,220	102.3	2.6	770	5,252,266	100.4	2.1	3	13,276	21.3
五城目町	10	38,000	26.9	0.4	23	135,690	53.7	0.4	269	1,544,741	81.7	0.6	3	13,837	*
八郎潟町	5	32,000	33.4	0.3	23	153,900	84.2	0.5	153	928,993	105.0	0.4	5	30,149	263.8
井川町	2	5,000	11.2	0.1	9	65,000	33.8	0.2	87	538,359	88.2	0.2	0	0	*
大潟村	4	88,000	22.0	0.9	16	501,000	77.1	1.5	41	936,936	97.4	0.4	0	0	*
南秋田郡計	21	163,000	23.9	1.7	71	855,590	67.0	2.6	550	3,949,029	90.8	1.6	8	43,986	384.8
美郷町	17	158,834	130.4	1.7	55	548,784	99.4	1.7	398	3,009,522	101.2	1.2	0	0	*
仙北郡計	17	158,834	130.4	1.7	55	548,784	99.4	1.7	398	3,009,522	101.2	1.2	0	0	*
羽後町	6	39,142	80.5	0.4	37	332,642	106.4	1.0	322	2,000,221	93.3	0.8	1	20,251	30.1
東成瀬村	4	30,300	137.7	0.3	7	43,300	27.9	0.1	71	698,318	80.8	0.3	6	67,003	*
雄勝郡計	10	69,442	98.4	0.7	44	375,942	80.4	1.1	393	2,698,539	89.7	1.1	7	87,254	129.7
県外	6	102,400	99.4	1.1	13	265,400	44.8	0.8	134	2,832,652	88.3	1.1	0	0	*
合計	949	9,466,109	87.3	100.0	3,446	33,239,031	89.5	100.0	29,493	248,627,305	94.8	100.0	219	1,791,221	72.8

事業部・支所別状況

(単位:千円, %)

	保証承諾								9月末保証債務残高				代位弁済 (26年度累計)		
	9月中				26年度累計				件数	金額	前年比	構成比	件数	金額	前年比
	件数	金額	前年比	構成比	件数	金額	前年比	構成比							
秋田事業部	297	3,212,505	77.4	33.9	1,261	13,892,538	93.2	41.8	10,846	95,442,646	97.2	38.4	91	722,271	86.4
大館支所	99	1,055,699	73.4	11.2	458	4,114,221	99.2	12.4	4,323	35,269,999	93.5	14.2	40	318,504	34.9
能代支所	100	1,149,560	107.4	12.1	298	2,897,060	92.0	8.7	2,692	20,464,904	95.0	8.2	14	109,759	112.1
本荘支所	149	1,021,853	105.8	10.8	415	2,936,874	77.7	8.8	3,276	24,059,362	91.2	9.7	21	239,673	#####
大曲支所	135	1,367,641	86.9	14.4	387	3,722,304	81.6	11.2	3,649	32,191,654	93.8	12.9	26	233,606	59.9
横手湯沢支所	169	1,658,851	101.3	17.5	627	5,676,033	86.3	17.1	4,707	41,198,739	93.4	16.6	27	167,408	83.7
合計	949	9,466,109	87.3	100.0	3,446	33,239,031	89.5	100.0	29,493	248,627,305	94.8	100.0	219	1,791,221	72.8

制度別保証状況

(単位:千円、%)

	保証承諾								9月末保証債務残高				代位弁済 (26年度累計)		
	9 月 中				26 年 度 累 計				件数	金額	前年比	構成比	件数	金額	前年比
	件数	金額	前年比	構成比	件数	金額	前年比	構成比							
普通保証	24	1,052,000	553.7	11.1	73	2,336,522	546.1	7.0	392	8,142,832	128.9	3.3	4	29,875	81.9
長期安定	0	0	*	*	0	0	*	*	8	201,919	82.1	0.1	0	0	*
長期資金	0	0	*	*	0	0	*	*	18	767,399	89.6	0.3	0	0	*
当座貸越	20	493,000	105.6	5.2	60	1,470,000	119.5	4.4	224	5,474,000	111.0	2.2	0	0	*
カードローン	62	373,500	135.8	3.9	228	1,276,700	116.1	3.8	765	4,216,200	99.1	1.7	0	0	*
カードmini	215	407,000	672.7	4.3	405	775,000	218.4	2.3	1,742	2,775,750	129.1	1.1	4	3,922	69.3
売掛債権(個別保証)		0				0				0				0	
売掛債権(根保証)		0				0				0				0	
流動資産(根保証)	5	318,400	865.2	3.4	12	476,800	272.1	1.4	23	441,520	68.2	0.2	1	1,945	*
流動資産(個別保証)	0	0	*	*	0	0	*	*	0	0	*	*	0	0	*
特定社債	1	40,000	*	0.4	1	40,000	100.0	0.1	10	601,600	84.3	0.2	0	0	*
Bizこまち	2	13,580	*	0.1	4	27,080	*	0.1	3	23,185	*	0.0	0	0	*
その他	26	311,200	451.0	3.3	123	1,133,100	430.3	3.4	489	2,870,512	111.8	1.2	8	54,817	117.3
協会制度計	331	1,956,680	215.4	20.7	833	5,198,680	162.3	15.6	3,282	17,372,085	106.1	7.0	13	60,685	63.9
国経営安定	2	43,000	*	0.5	2	43,000	*	0.1	73	1,139,460	115.4	0.5	2	6,897	175.2
金融安定化(金融変化対応)	0	0	*	*	0	0	*	*	35	251,765	67.8	0.1	0	0	*
経営革新関連	0	0	*	*	0	0	*	*	1	1,932	100.0	0.0	0	0	*
安定化(借換)	0	0	*	*	0	0	*	*	15	109,356	70.2	0.0	0	0	*
国再挑戦	0	0	*	*	0	0	*	*	2	697	41.2	0.0	0	0	*
全国緊急	0	0	*	*	0	0	*	*	35	528,046	83.6	0.2	1	5,216	36.6
事業再生円滑化		0				0				0				0	
激甚災害(地震)		0				0				0				0	
震災緊急	0	0	*	*	0	0	*	*	4	95,550	88.2	0.0	0	0	*
経営力強化	13	386,540	*	4.1	14	402,540	*	1.2	6	152,224	422.7	0.1	0	0	*
その他	0	0	*	*	0	0	*	*	2	6,717	126.6	0.0	0	0	*
国制度計	15	429,540	8,590.8	4.5	16	445,540	8,910.8	1.3	173	2,285,746	99.4	0.9	3	12,113	19.3
事業円滑化資金(固定型)		0				0				0				0	
事業円滑化資金(変動型)	0	0	*	*	0	0	*	*	50	211,562	57.4	0.1	0	0	*
秋田産業総合	0	0	*	*	0	0	*	*	1	5,010	57.4	0.0	0	0	*
新事業革新		0				0				0				0	
新事業総合ベンチャー		0				0				0				0	
新事業総合21	0	0	*	*	0	0	*	*	4	56,739	68.2	0.0	0	0	*
新事業総合転換	0	0	*	*	0	0	*	*	3	84,023	86.7	0.0	0	0	*
公害防止設備資金	0	0	*	*	0	0	*	*	0	0	*	*	0	0	*
振興資金(固定)	39	459,156	103.1	4.9	192	2,127,631	117.2	6.4	635	4,698,739	95.8	1.9	11	67,047	127.5
振興資金(変動)	70	1,157,732	100.7	12.2	378	5,881,348	116.1	17.7	2,555	33,190,507	103.3	13.3	30	309,816	131.8
振興資金(小規模)	0	0	*	*	2	13,000	20.5	0.0	82	220,546	69.7	0.1	1	251	*
振興資金(23年地震)	0	0	*	*	0	0	*	*	3,872	35,950,190	83.1	14.5	30	220,156	58.8
災害復旧	0	0	*	*	0	0	*	*	37	153,254	115.0	0.1	0	0	*
マル災(23地震)		0				0				0				0	
県ABL(個別保証)	4	39,600	*	0.4	5	55,600	73.2	0.2	1	16,000	28.6	0.0	0	0	*
県ABL(根保証)	4	72,000	1,125.0	0.8	9	237,600	239.5	0.7	16	344,800	426.7	0.1	0	0	*
経営安定受注減	3	62,892	28.3	0.7	65	939,971	180.2	2.8	534	5,900,830	101.7	2.4	5	28,591	24.5
経営安定原油対策	0	0	*	*	0	0	*	*	52	289,177	69.1	0.1	0	0	*
原油価格対策	0	0	*	*	0	0	*	*	802	6,599,785	72.5	2.7	5	39,284	25.1
県緊急対策	0	0	*	*	90	1,984,678	12.2	6.0	7,244	81,265,178	85.2	32.7	43	469,328	56.5
県取引安定	0	0	*	*	0	0	*	*	4	20,091	81.1	0.0	0	0	*
受注減小口	16	84,400	187.3	0.9	98	484,769	212.7	1.5	473	1,621,712	101.4	0.7	9	45,235	114.0
経営安定連倒	0	0	*	*	1	1,800	*	0.0	27	147,098	79.0	0.1	0	0	*
連倒小口	0	0	*	*	0	0	*	*	8	16,323	70.0	0.0	0	0	*
経営安定金融破綻		0				0				0				0	
破綻小口		0				0				0				0	
経営安定再生	0	0	*	*	1	40,000	50.4	0.1	150	2,428,535	85.0	1.0	8	163,456	132.9
経営安定電気	0	0	*	*	0	0	*	*	2	27,749	*	0.0	0	0	*
経営安定消費税	65	1,133,155	*	12.0	98	1,631,555	*	4.9	71	1,238,820	*	0.5	0	0	*
経営力強化	13	228,000	*	2.4	17	335,000	*	1.0	8	187,833	*	0.1	0	0	*
経営安定借換	4	64,634	*	0.7	25	599,838	*	1.8	24	539,079	*	0.2	0	0	*
経営力借換	9	194,297	*	2.1	9	194,297	*	0.6	3	70,340	*	0.0	0	0	*
県創業支援	2	7,000	12.9	0.1	27	149,300	76.2	0.4	474	1,463,861	88.8	0.6	11	55,153	119.1
県支援創業関連		0				0				0				0	
新事業革新	0	0	*	*	3	60,130	231.6	0.2	127	2,301,274	81.8	0.9	3	60,434	645.1
新事業ベンチャー	0	0	*	*	0	0	*	*	0	0	*	*	0	0	*
新事業総合あきた	0	0	*	*	0	0	*	*	5	67,205	77.5	0.0	0	0	*
新事業フェニクス	0	0	*	*	0	0	*	*	5	324,787	95.2	0.1	0	0	*
事業再生資金		0				0				0				0	
再起支援資金	0	0	*	*	0	0	*	*	1	2,960	81.8	0.0	0	0	*
事業承継資金	0	0	*	*	2	24,300	52.0	0.1	45	386,961	107.5	0.2	0	0	*
県アスペスト	0	0	*	*	0	0	*	*	2	3,384	62.3	0.0	0	0	*
県小口	2	6,400	188.2	0.1	13	40,700	160.9	0.1	92	203,653	97.6	0.1	1	2,148	*
県アグリ	0	0	*	*	3	23,040	30.0	0.1	62	299,680	77.0	0.1	1	15,746	*
エネルギー設備	0	0	*	*	4	480,000	93.6	1.4	15	1,839,892	235.0	0.7	0	0	*
エネルギー支援	0	0	*	*	1	80,000	44.4	0.2	8	616,356	134.0	0.2	0	0	*
グループ連携	0	0	*	*	0	0	*	*	0	0	*	*	0	0	*
その他		0				0				0				0	
県制度計	231	3,509,266	46.6	37.1	1,043	15,384,557	60.9	46.3	17,494	182,793,935	89.6	73.5	158	1,476,647	73.3
市町村制度計	348	2,518,623	114.2	26.6	1,481	9,873,732	119.9	29.7	8,152	38,032,706	114.4	15.3	41	211,901	83.9
商工貯蓄共済	0	0	*	*	0	0	*	*	0	0	*	*	0	0	*
合計	949	9,466,109	87.3	100.0	3,446	33,239,031	89.5	100.0	29,493	248,627,305	94.8	100.0	219	1,791,221	72.8

市町村制度別保証状況

(単位:千円,%)

	保証承諾								9月末保証債務残高				代位弁済 (26年度累計)		
	9月中				26年度累計				件数	金額	前年比	構成比	件数	金額	前年比
	件数	金額	前年比	構成比	件数	金額	前年比	構成比							
秋田市	47	519,194	210.1	20.6	212	2,220,666	166.9	22.5	789	5,025,669	157.1	13.2	4	14,429	97.4
秋田市(設備)	0	0	*	*	0	0	*	*	10	149,362	100.3	0.4	0	0	*
秋田市(空き店舗)	0	0	*	*	0	0	*	*	1	5,500	*	0.0	0	0	*
秋田市(商業施設)	0	0	*	*	0	0	*	*	7	260,620	87.9	0.7	0	0	*
秋田市(創業関係)	3	27,240	71.9	1.1	17	97,740	166.9	1.0	93	371,132	142.4	1.0	1	4,812	*
秋田市小口	29	89,270	215.1	3.5	122	380,988	227.6	3.9	412	943,884	174.4	2.5	1	1,962	198.2
秋田市中心空き店舗	0	0	*	*	0	0	*	*	4	14,082	81.1	0.0	0	0	*
秋田市中心市街地設備	0	0	*	*	0	0	*	*	8	110,684	77.0	0.3	0	0	*
男鹿市※	0	0	*	*	0	0	*	*	0	0	*	*	0	0	*
男鹿市	7	40,000	357.1	1.6	19	141,765	212.7	1.4	104	563,254	139.7	1.5	1	9,451	*
男小口	2	8,000	2,666.7	0.3	6	27,000	562.5	0.3	41	84,786	117.1	0.2	1	5,652	*
潟上市	1	8,500	23.6	0.3	13	75,950	100.1	0.8	63	257,679	129.8	0.7	0	0	*
潟上市小口	2	6,600	53.7	0.3	11	24,080	121.6	0.2	40	79,779	139.3	0.2	0	0	*
五城目町	2	10,000	370.4	0.4	3	20,000	111.1	0.2	41	128,836	111.1	0.3	0	0	*
マル五小口	1	4,000	400.0	0.2	3	6,200	31.6	0.1	24	54,755	81.6	0.1	1	2,851	*
八郎湯町	0	0	*	*	11	49,300	250.1	0.5	31	106,568	180.0	0.3	2	9,496	459.6
マル八小口	0	0	*	*	2	9,900	*	0.1	2	9,506	*	0.0	0	0	*
井川町	0	0	*	*	0	0	*	*	6	24,565	96.1	0.1	0	0	*
マル井小口	0	0	*	*	2	7,000	466.7	0.1	8	12,160	193.5	0.0	0	0	*
大湯村	0	0	*	*	0	0	*	*	1	900	65.2	0.0	0	0	*
秋田事業部管内計	94	712,804	178.9	28.3	421	3,060,589	168.2	31.0	1,685	8,203,720	146.0	21.6	11	48,654	255.2
大館市	10	59,320	90.6	2.4	81	436,234	212.7	4.4	257	1,009,769	141.0	2.7	5	14,085	131.9
大館市小口	8	44,440	353.5	1.8	43	150,050	400.5	1.5	116	283,289	177.9	0.7	0	0	*
大館市(機械)	2	8,710	336.3	0.3	17	44,370	156.3	0.4	127	237,912	149.8	0.6	0	0	*
鹿角市	7	74,500	286.5	3.0	25	203,300	120.7	2.1	194	1,025,382	96.7	2.7	2	17,003	40.2
鹿小口	3	6,780	65.8	0.3	8	17,830	43.3	0.2	78	226,163	104.7	0.6	0	0	*
北秋田市	2	15,000	30.2	0.6	21	108,720	64.0	1.1	156	545,730	110.5	1.4	0	0	*
小坂町	1	10,000	188.7	0.4	3	23,700	447.2	0.2	25	75,499	118.7	0.2	0	0	*
上小阿仁村	0	0	*	*	1	2,000	43.9	0.0	22	47,129	82.4	0.1	0	0	*
大館支所管内計	33	218,750	127.2	8.7	199	986,204	149.3	10.0	975	3,450,871	118.0	9.1	7	31,088	45.3
能代市※	0	0	*	*	0	0	*	*	1	945	88.7	0.0	0	0	*
能代市	15	113,160	56.2	4.5	51	366,160	75.3	3.7	282	1,612,135	112.7	4.2	1	9,173	183.9
能代市(機械)	0	0	*	*	0	0	*	*	0	0	*	*	0	0	*
能小口	7	22,000	64.3	0.9	38	117,480	73.6	1.2	354	661,753	101.3	1.7	1	1,426	20.9
二ツ井町※	0	0	*	*	0	0	*	*	1	1,180	23.7	0.0	0	0	*
藤里町	2	7,500	595.2	0.3	3	8,500	91.8	0.1	14	46,413	83.6	0.1	0	0	*
藤小口	0	0	*	*	1	1,700	63.0	0.0	26	45,146	78.8	0.1	1	2,901	*
三種町	4	66,000	84.8	2.6	23	261,540	80.4	2.6	105	839,790	152.4	2.2	0	0	*
三小口	2	4,500	300.0	0.2	14	32,580	93.1	0.3	101	210,689	84.1	0.6	0	0	*
八峰町	0	0	*	*	3	17,500	159.1	0.2	29	136,495	134.9	0.4	0	0	*
ぶな小口	2	13,200	155.3	0.5	7	27,800	129.3	0.3	59	154,850	97.8	0.4	0	0	*
能代支所管内計	32	226,360	67.6	9.0	140	833,260	79.3	8.4	972	3,709,396	113.6	9.8	3	13,501	114.3
由利本荘市	5	33,000	47.5	1.3	36	225,140	106.1	2.3	223	915,002	103.2	2.4	1	4,847	75.4
由利本荘小口	13	21,680	97.2	0.9	35	83,230	109.1	0.8	238	398,398	93.5	1.0	0	0	*
由利本荘特例	4	17,500	157.0	0.7	16	75,660	97.3	0.8	68	306,913	467.8	0.8	0	0	*
にかほ市	7	49,000	113.4	1.9	32	213,200	68.5	2.2	212	1,388,198	110.5	3.7	1	6,374	*
仁小口	6	13,500	225.0	0.5	23	64,380	81.9	0.7	207	437,799	100.1	1.2	0	0	*
本荘支所管内計	35	134,680	88.5	5.3	142	661,610	87.5	6.7	948	3,446,309	112.2	9.1	2	11,221	105.4
大曲市※	0	0	*	*	0	0	*	*	1	456	30.4	0.0	0	0	*
大仙市	32	395,910	99.2	15.7	94	1,056,860	102.5	10.7	652	5,389,400	107.9	14.2	5	51,812	60.6
仙小口	10	28,770	55.9	1.1	51	170,830	84.3	1.7	423	954,994	94.9	2.5	1	942	13.0
仙北市	5	23,920	42.6	0.9	20	116,260	82.7	1.2	125	554,970	109.1	1.5	2	12,219	*
セ小口	9	36,930	434.5	1.5	23	82,100	261.5	0.8	129	275,595	115.0	0.7	0	0	*
西仙北町※	0	0	*	*	0	0	*	*	0	0	*	*	0	0	*
田沢湖町※	0	0	*	*	0	0	*	*	1	1,000	25.0	0.0	0	0	*
協和町※	0	0	*	*	0	0	*	*	0	0	*	*	0	0	*
太田町※	0	0	*	*	0	0	*	*	2	258	9.3	0.0	0	0	*
美郷町	3	23,590	*	0.9	12	104,590	82.2	1.1	77	632,542	114.4	1.7	0	0	*
美小口	5	24,244	144.3	1.0	19	75,694	108.8	0.8	122	300,827	100.9	0.8	0	0	*
大曲支所管内計	64	533,364	100.2	21.2	219	1,606,334	100.2	16.3	1,532	8,110,042	106.6	21.3	8	64,974	70.0
横手市※	0	0	*	*	0	0	*	*	3	3,385	32.1	0.0	0	0	*
横手市	40	443,130	125.2	17.6	156	1,713,900	117.2	17.4	786	6,537,118	103.1	17.2	3	19,884	62.4
横小口	15	57,900	77.0	2.3	92	390,300	105.8	4.0	669	1,844,216	104.7	4.8	1	1,343	9.6
湯沢市※	0	0	*	*	0	0	*	*	0	0	*	*	0	0	*
湯沢市	18	147,735	86.9	5.9	58	450,135	106.6	4.6	296	2,080,167	104.8	5.5	1	1,595	60.7
ゆ小口	14	20,900	148.2	0.8	45	129,400	158.4	1.3	241	524,631	100.2	1.4	4	14,361	1,336.5
羽後町	1	3,000	*	0.1	4	9,000	*	0.1	19	49,496	86.9	0.1	0	0	*
東成瀬村	2	20,000	*	0.8	4	31,000	281.8	0.3	12	49,465	100.7	0.1	1	5,282	*
東小口	0	0	*	*	1	2,000	100.0	0.0	14	23,891	108.5	0.1	0	0	*
横手湯沢支所管内計	90	692,665	112.6	27.5	360	2,725,735	116.1	27.6	2,040	11,112,369	103.3	29.2	10	42,465	85.6
合計	348	2,518,623	114.2	100.0	1,481	9,873,732	119.9	100.0	8,152	38,032,706	114.4	100.0	41	211,901	83.9

セーフティネット保証状況

①金融機関別

(単位:千円, %)

	保証承諾						保証承諾累計					
	9月保証承諾			内セーフティネット保証分			26年度保証承諾累計			内セーフティネット保証分		
	件数	金額	構成比	件数	金額	構成比	件数	金額	構成比	件数	金額	構成比
みずほ銀行	1	60,000	0.6	0	0	*	5	187,000	0.6	1	30,000	16.0
三菱東京UFJ銀行	0	0	*	0	0	*	4	122,000	0.4	0	0	*
(都市銀行計)	1	60,000	0.6	0	0	*	9	309,000	0.9	1	30,000	9.7
秋田銀行	382	4,026,511	42.5	20	463,267	11.5	1,371	13,818,018	41.6	73	1,683,067	12.2
北都銀行	300	3,983,654	42.1	8	192,359	4.8	1,163	12,674,549	38.1	50	1,050,259	8.3
荘内銀行	0	0	*	0	0	*	1	30,000	0.1	0	0	*
青森銀行	1	5,000	0.1	0	0	*	6	31,700	0.1	0	0	*
山形銀行	5	95,970	1.0	0	0	*	9	189,970	0.6	0	0	*
東北銀行	1	8,000	0.1	0	0	*	16	144,450	0.4	0	0	*
七十七銀行	0	0	*	0	0	*	3	12,716	0.0	1	6,016	47.3
岩手銀行	0	0	*	0	0	*	4	158,000	0.5	0	0	*
みちのく銀行	4	28,530	0.3	0	0	*	19	151,200	0.5	1	40,000	26.5
(地方銀行計)	693	8,147,665	86.1	28	655,626	8.0	2,592	27,210,602	81.9	125	2,779,342	10.2
北日本銀行	7	23,780	0.3	0	0	*	36	302,180	0.9	1	30,000	9.9
きらやか銀行	14	72,000	0.8	0	0	*	41	236,278	0.7	0	0	*
(第二地方銀行計)	21	95,780	1.0	0	0	*	77	538,458	1.6	1	30,000	5.6
秋田信用金庫	75	318,163	3.4	1	15,000	4.7	217	1,838,704	5.5	9	91,362	5.0
羽後信用金庫	120	435,131	4.6	1	5,000	1.1	321	1,660,974	5.0	3	27,000	1.6
(信用金庫計)	195	753,294	8.0	2	20,000	2.7	538	3,499,678	10.5	12	118,362	3.4
秋田県信用組合	35	226,770	2.4	0	0	*	220	1,413,310	4.3	5	86,200	6.1
(信用組合計)	35	226,770	2.4	0	0	*	220	1,413,310	4.3	5	86,200	6.1
商工組合中央金庫	4	182,600	1.9	1	13,000	7.1	10	267,982	0.8	1	13,000	4.9
(その他計)	4	182,600	1.9	1	13,000	7.1	10	267,982	0.8	1	13,000	4.9
合計	949	9,466,109	100.0	31	688,626	7.3	3,446	33,239,031	100.0	145	3,056,904	9.2

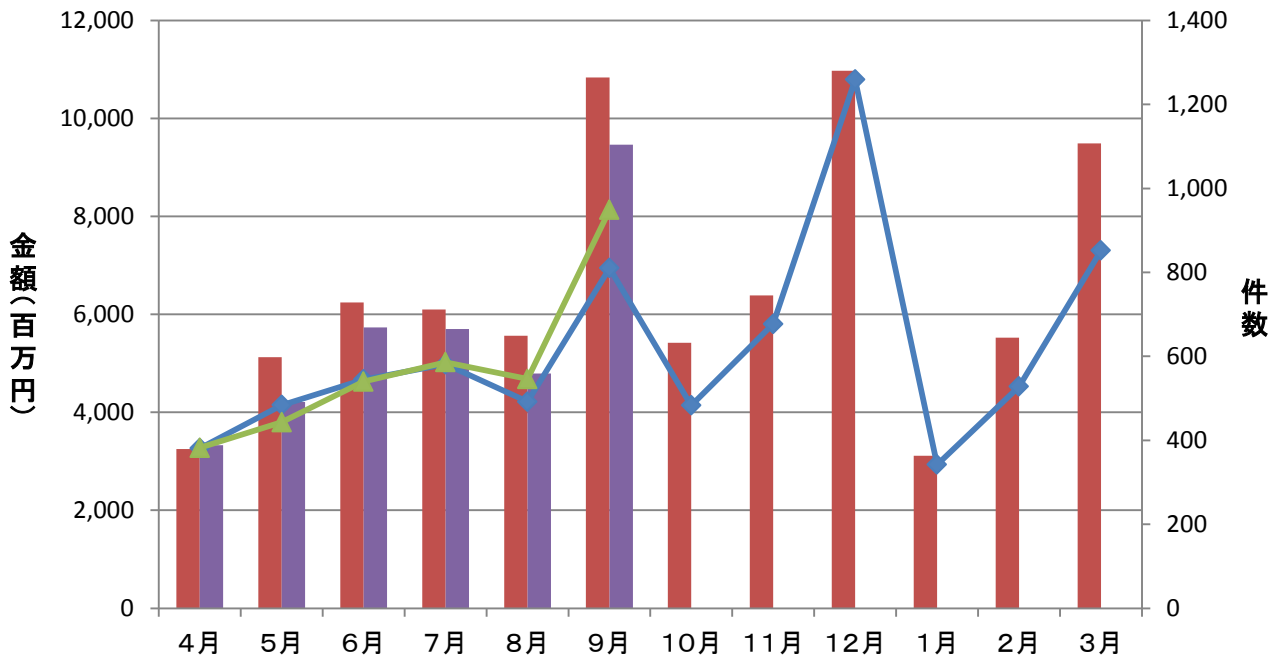
②市町村別

(単位:千円, %)

	保証承諾						保証承諾累計					
	9月保証承諾			内セーフティネット保証分			26年度保証承諾累計			内セーフティネット保証分		
	件数	金額	構成比	件数	金額	構成比	件数	金額	構成比	件数	金額	構成比
秋田市	228	2,572,805	27.2	3	52,000	2.0	1,005	10,750,624	32.3	40	772,288	7.2
能代市	68	704,960	7.4	4	55,000	7.8	209	1,960,840	5.9	7	95,000	4.8
横手市	109	1,107,774	11.7	10	204,734	18.5	399	3,834,093	11.5	30	652,634	17.0
大館市	52	545,570	5.8	0	0	*	259	2,188,854	6.6	8	215,700	9.9
北秋田市	18	93,200	1.0	0	0	*	81	583,520	1.8	1	10,000	1.7
由利本荘市	110	687,561	7.3	1	5,000	0.7	286	1,953,442	5.9	3	25,500	1.3
にかほ市	39	334,792	3.5	1	29,892	8.9	128	943,932	2.8	2	124,892	13.2
男鹿市	24	247,200	2.6	3	37,000	15.0	89	1,331,244	4.0	9	195,000	14.6
潟上市	23	175,100	1.8	2	65,000	37.1	94	872,680	2.6	7	110,000	12.6
湯沢市	47	432,135	4.6	1	20,000	4.6	173	1,377,498	4.1	7	71,000	5.2
大仙市	82	846,660	8.9	1	50,000	5.9	249	2,414,670	7.3	1	50,000	2.1
仙北市	35	359,147	3.8	1	50,000	13.9	88	765,850	2.3	2	57,000	7.4
鹿角市	22	305,404	3.2	0	0	*	92	1,007,072	3.0	3	123,000	12.2
13市計	857	8,412,308	88.9	27	568,626	6.8	3,152	29,984,320	90.2	120	2,502,014	8.3
小坂町	4	106,525	1.1	0	0	*	9	215,225	0.6	0	0	*
鹿角郡計	4	106,525	1.1	0	0	*	9	215,225	0.6	0	0	*
上小阿仁村	3	45,000	0.5	0	0	*	15	135,550	0.4	1	3,200	2.4
北秋田郡計	3	45,000	0.5	0	0	*	15	135,550	0.4	1	3,200	2.4
藤里町	3	8,500	0.1	0	0	*	8	26,700	0.1	0	0	*
三種町	19	243,500	2.6	2	40,000	16.4	57	598,120	1.8	2	40,000	6.7
八峰町	9	156,600	1.7	0	0	*	22	233,400	0.7	0	0	*
山本郡計	31	408,600	4.3	2	40,000	9.8	87	858,220	2.6	2	40,000	4.7
五城目町	10	38,000	0.4	0	0	*	23	135,690	0.4	2	18,690	13.8
八郎潟町	5	32,000	0.3	0	0	*	23	153,900	0.5	2	20,000	13.0
井川町	2	5,000	0.1	0	0	*	9	65,000	0.2	1	20,000	30.8
大潟村	4	88,000	0.9	2	80,000	90.9	16	501,000	1.5	10	353,000	70.5
南秋田郡計	21	163,000	1.7	2	80,000	49.1	71	855,590	2.6	15	411,690	48.1
美郷町	17	158,834	1.7	0	0	*	55	548,784	1.7	1	30,000	5.5
仙北郡計	17	158,834	1.7	0	0	*	55	548,784	1.7	1	30,000	5.5
羽後町	6	39,142	0.4	0	0	*	37	332,642	1.0	6	70,000	21.0
東成瀬村	4	30,300	0.3	0	0	*	7	43,300	0.1	0	0	*
雄勝郡計	10	69,442	0.7	0	0	*	44	375,942	1.1	6	70,000	18.6
県外	6	102,400	1.1	0	0	*	13	265,400	0.8	0	0	*
合計	949	9,466,109	100.0	31	688,626	7.3	3,446	33,239,031	100.0	145	3,056,904	9.2

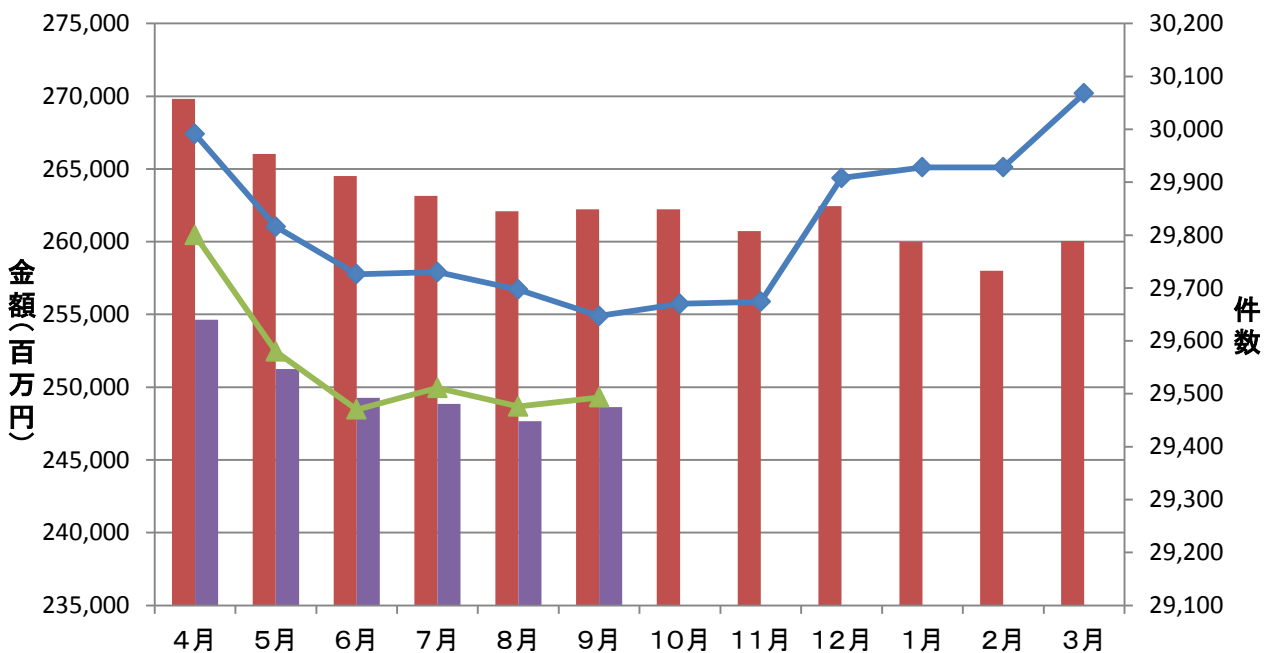
保証承諾実績

■ 平成25年度承諾金額 ■ 平成26年度承諾金額 ◆ 平成25年度承諾件数 ▲ 平成26年度承諾件数



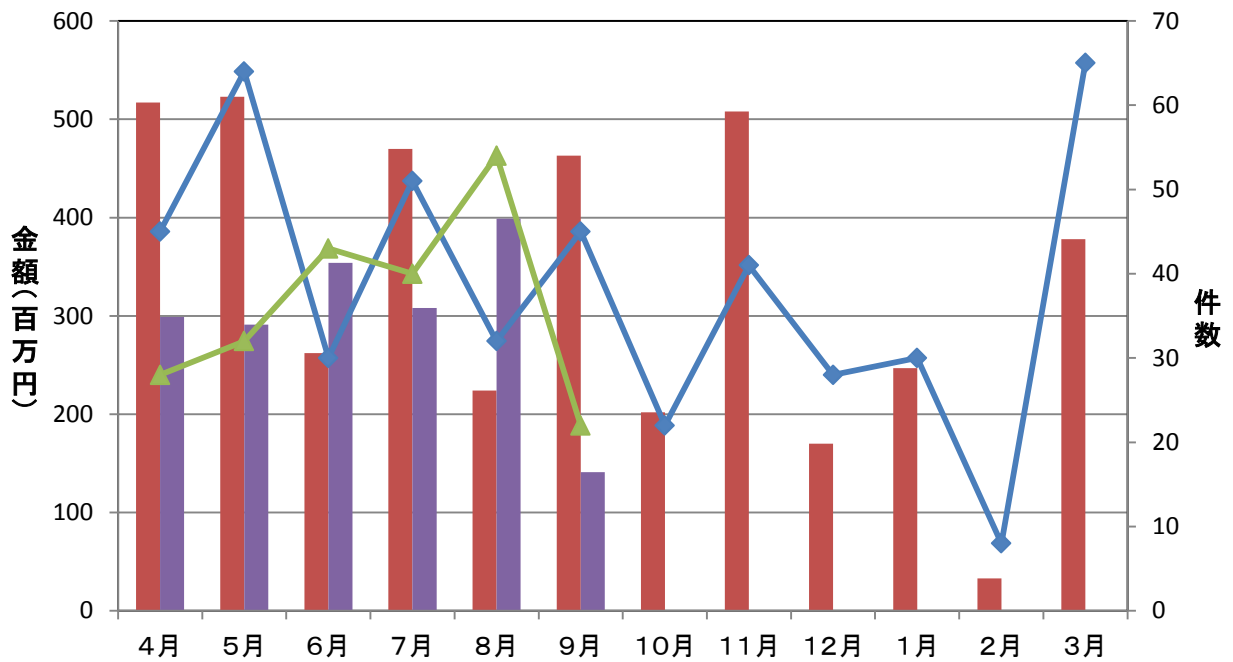
保証債務残高実績

■ 平成25年度残高 ■ 平成26年度残高 ◆ 平成25年度残高件数 ▲ 平成26年度残高件数



代位弁済実績

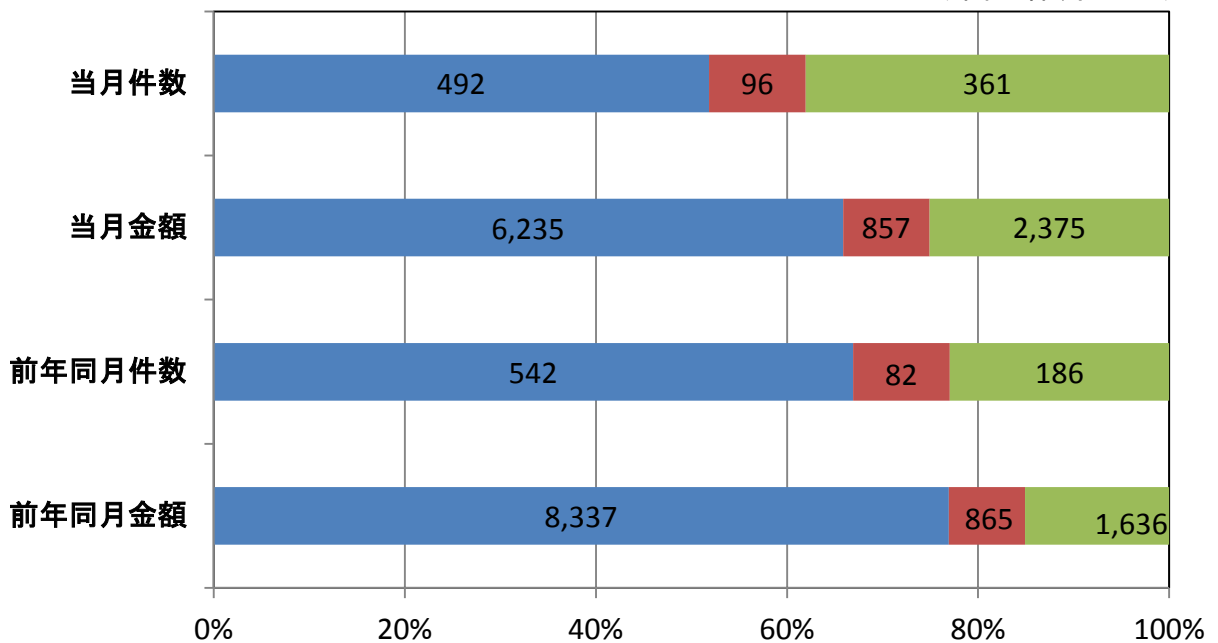
■ 平成25年度代弁金額 ■ 平成26年度代弁金額 ◆ 平成25年度代弁件数 ▲ 平成26年度代弁件数



資金使途別保証承諾実績

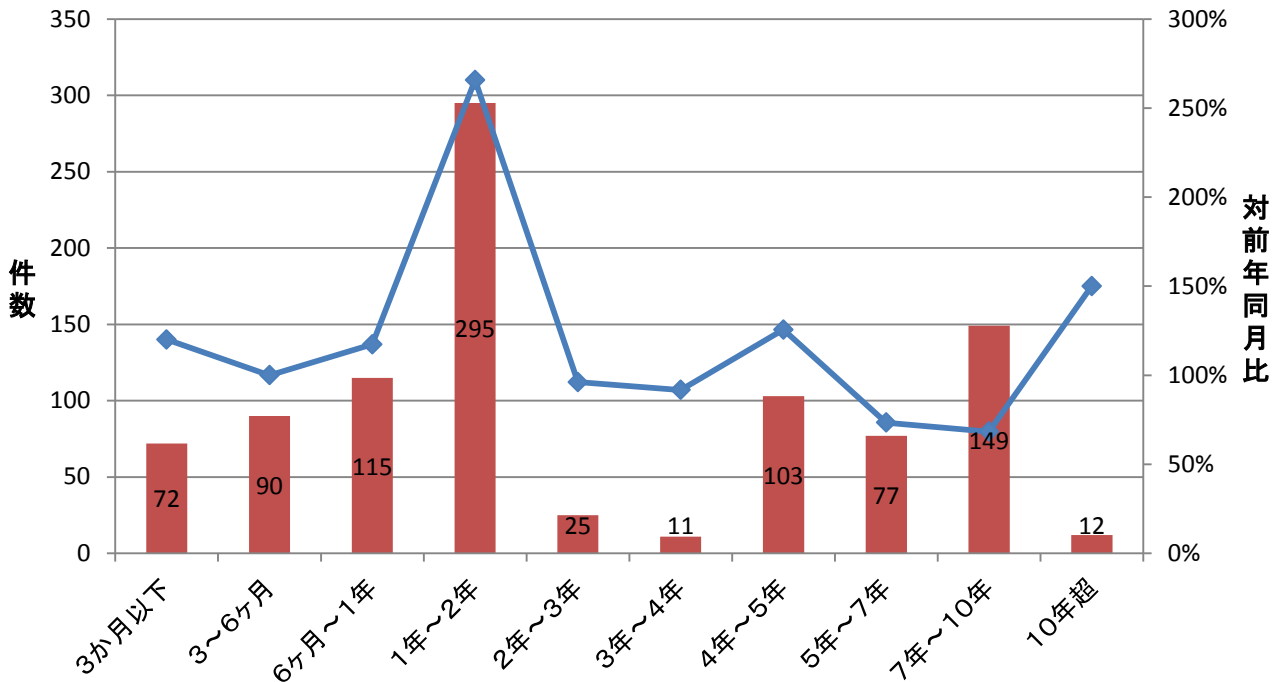
■ 運転資金 ■ 設備資金 ■ 運転設備資金

(単位: 件、百万円)



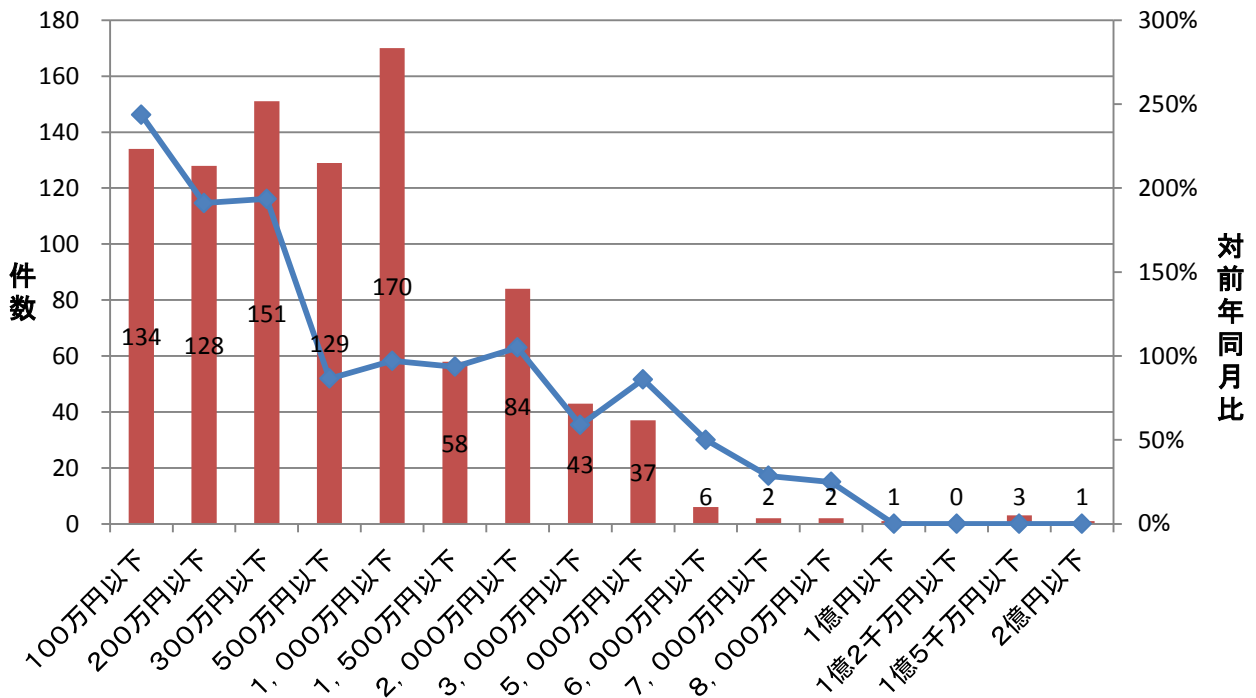
期間別保証承諾実績

■ 件数(当月) ◆ 対前年同月比



金額別保証承諾実績

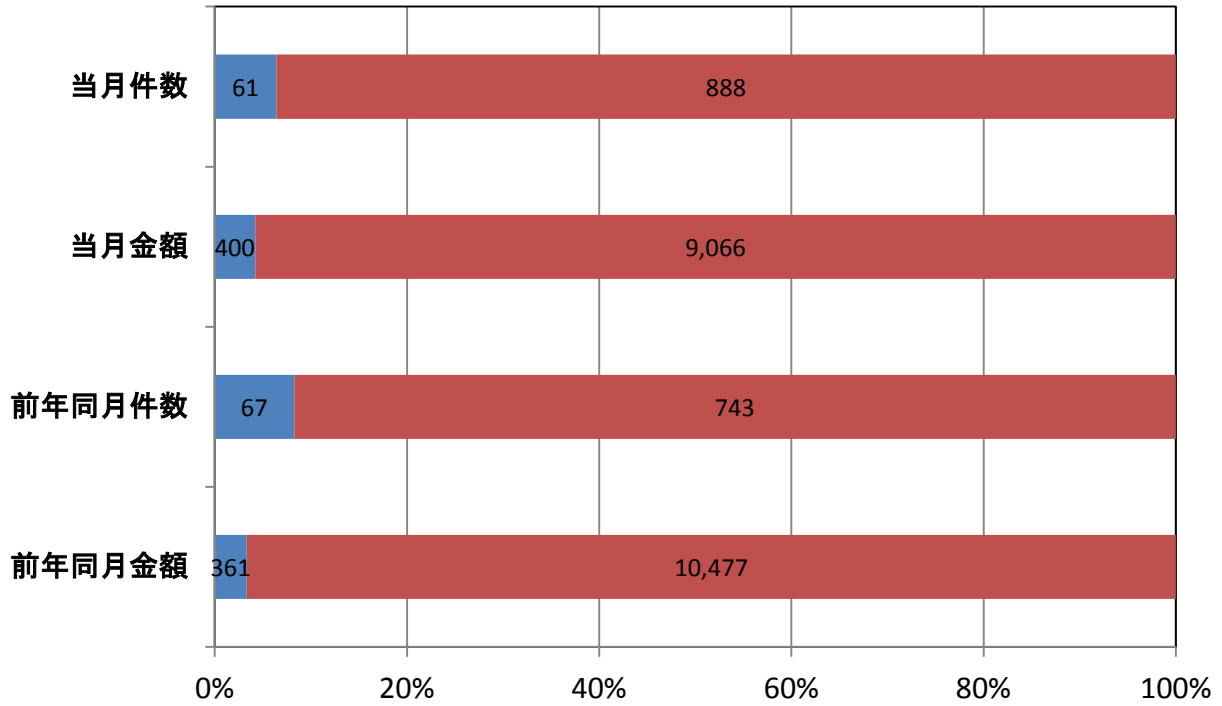
■ 件数(当月) ◆ 対前年同月比



新規・継続別保証承諾実績

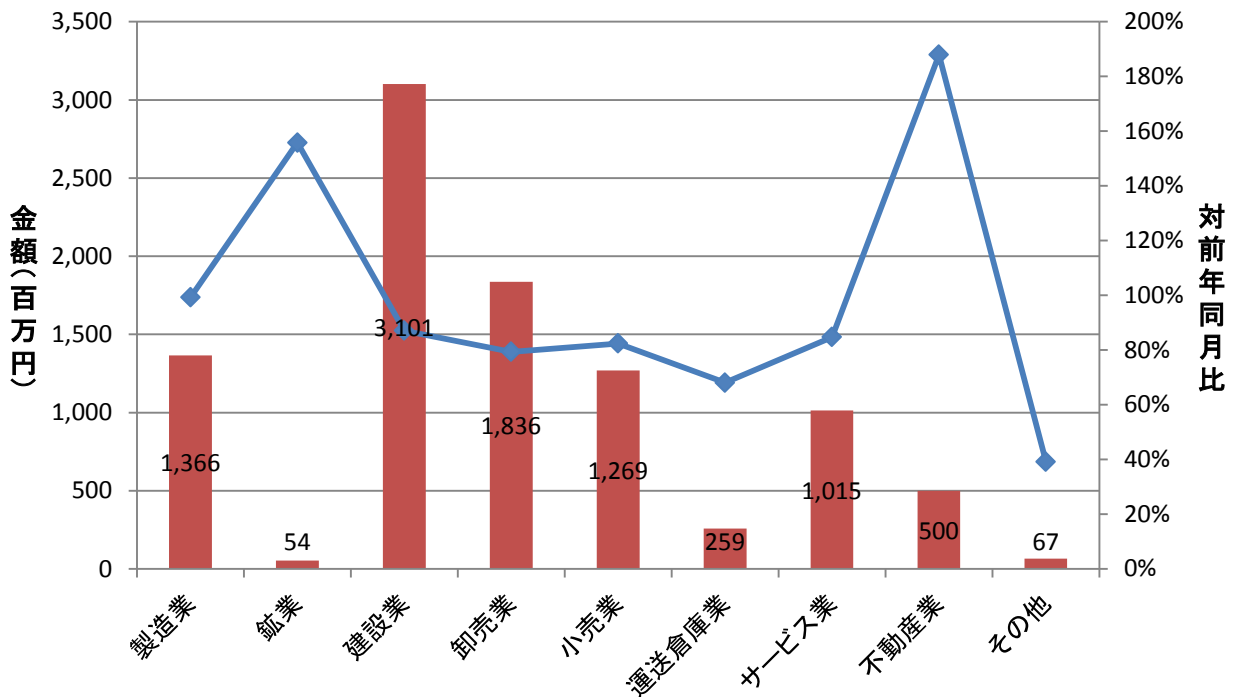
■ 新規 ■ 継続

(単位: 件、百万円)



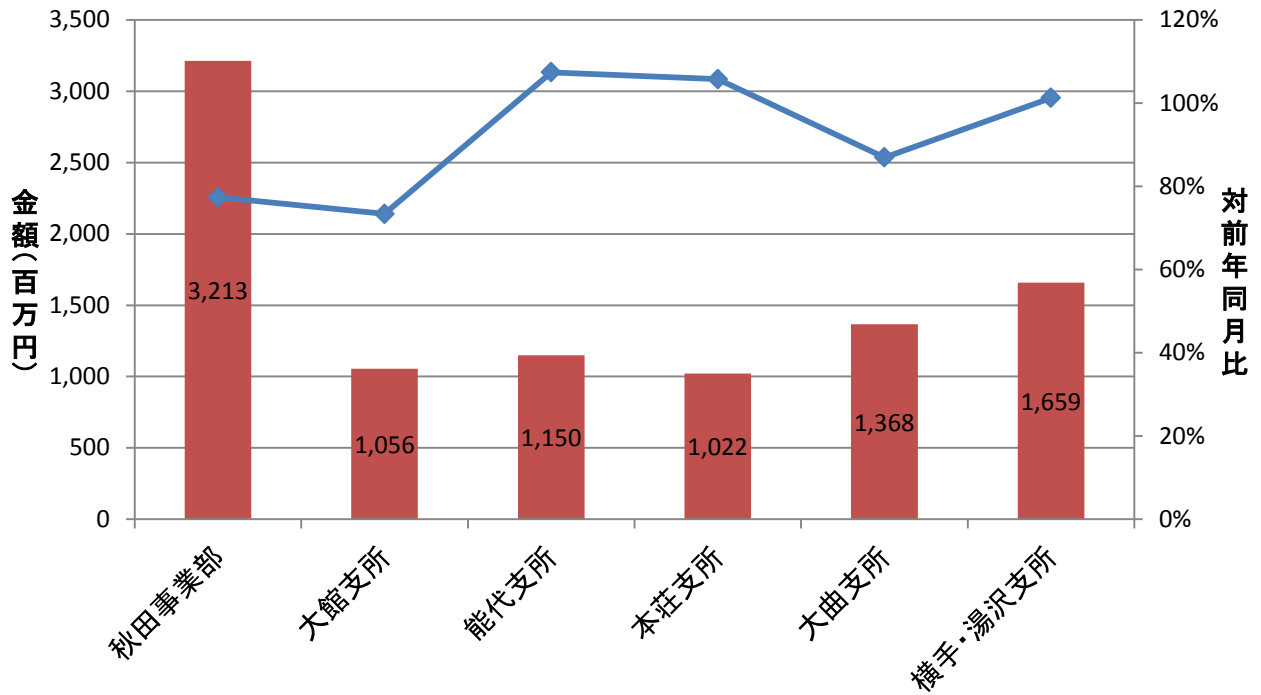
業種別保証承諾実績

■ 金額(当月) ◆ 対前年同月比

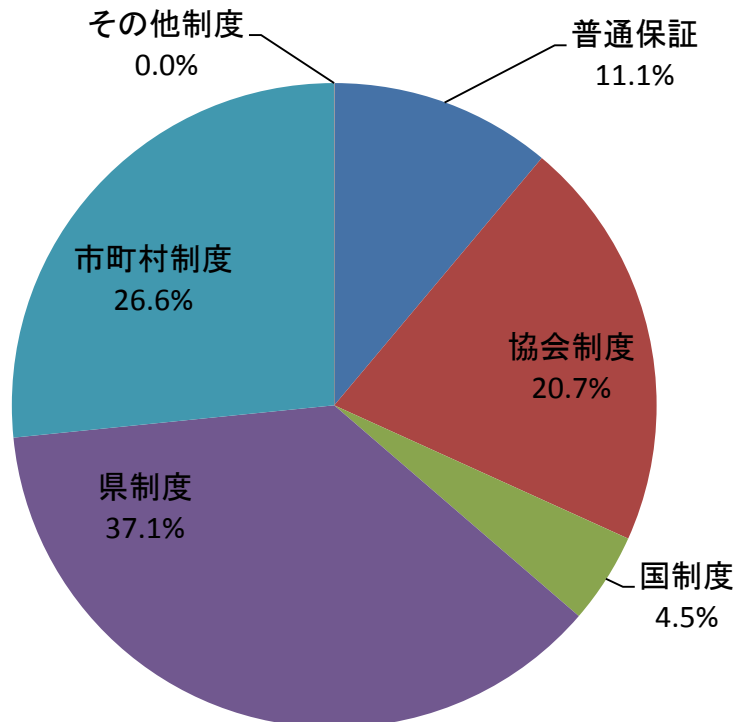


部支所別保証承諾実績

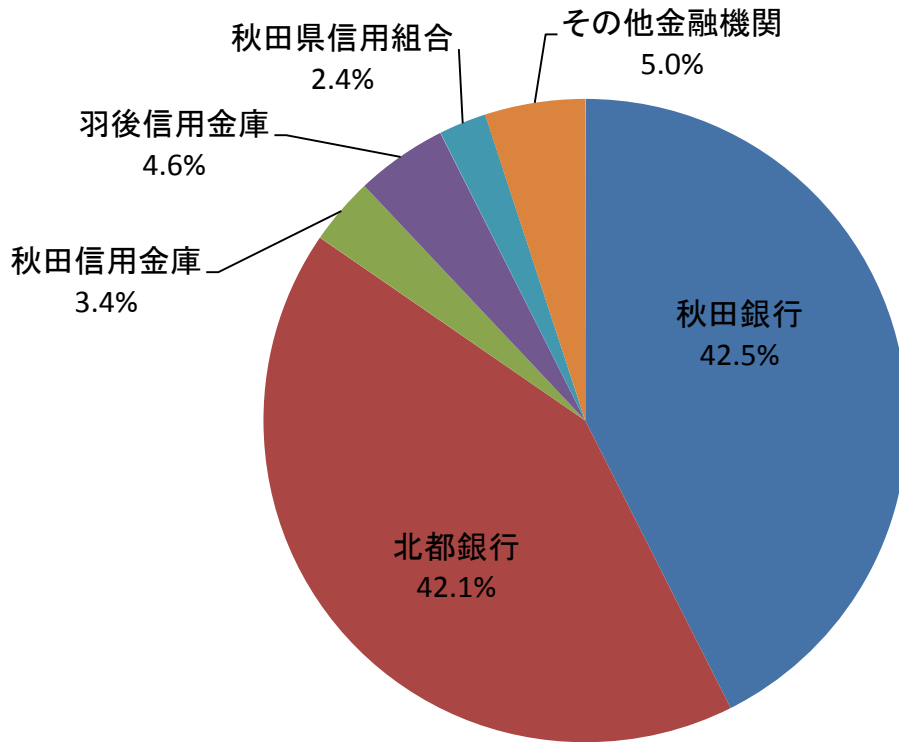
金額(当月) 対前年同月比



制度別保証金額割合(当月)



金融機関別保証承諾割合



金融機関別一般・セーフティネット保証承諾割合(金額、当月)

■ 一般 ■ セーフティ

