

8月事業概況

(単位:千円, %)

項目	件数	金額	対前年比
保証利用企業	14,144	*	100.7
保証申込	505	5,629,311	80.5
保証承諾	492	5,562,821	84.1
保証残高	29,697	262,094,487	94.3
代位弁済	32	224,141	96.2

資金使途別保証承諾状況

(単位:千円, %)

	8 月 中				2 5 年 度 累 計			
	件数	金額	前年比	構成比	件数	金額	前年比	構成比
運転資金	318	3,981,531	84.0	71.6	1,508	18,478,064	104.5	70.3
設備資金	66	722,010	117.6	13.0	329	3,126,758	135.9	11.9
運転設備資金	108	859,280	68.1	15.4	646	4,680,030	94.2	17.8
合 計	492	5,562,821	84.1	100.0	2,483	26,284,852	105.3	100.0

期間別保証承諾状況

(単位:千円, %)

	8 月 中				2 5 年 度 累 計			
	件数	金額	前年比	構成比	件数	金額	前年比	構成比
3か月以下	42	371,500	150.2	6.7	174	1,926,300	140.0	7.3
6か月以下	50	490,950	97.7	8.8	239	2,576,271	92.8	9.8
1か年以下	53	710,530	89.1	12.8	227	3,159,669	110.9	12.0
2か年以下	68	451,753	86.8	8.1	371	1,998,250	97.7	7.6
3か年以下	19	78,000	59.2	1.4	89	362,430	83.4	1.4
4か年以下	6	74,928	127.8	1.3	46	262,074	164.3	1.0
5か年以下	70	387,865	100.4	7.0	334	1,731,767	105.4	6.6
7か年以下	50	492,360	81.9	8.9	306	2,258,107	99.7	8.6
10か年以下	124	2,134,235	64.1	38.4	674	10,780,715	100.6	41.0
10か年超	10	370,700	823.8	6.7	23	1,229,270	176.3	4.7
合 計	492	5,562,821	84.1	100.0	2,483	26,284,852	105.3	100.0

金額別保証承諾状況

(単位:千円, %)

	8 月 中				2 5 年 度 累 計			
	件数	金額	前年比	構成比	件数	金額	前年比	構成比
100万円以下	38	33,138	61.1	0.6	215	185,361	106.3	0.7
200万円以下	60	101,536	63.7	1.8	314	548,887	89.9	2.1
300万円以下	57	164,763	57.6	3.0	321	915,600	89.3	3.5
500万円以下	88	398,995	95.3	7.2	446	2,020,666	94.1	7.7
1,000万円以下	102	857,281	87.4	15.4	510	4,297,127	100.6	16.3
1,500万円以下	46	620,700	102.6	11.2	200	2,710,277	115.5	10.3
2,000万円以下	35	670,008	85.6	12.0	186	3,557,514	110.7	13.5
3,000万円以下	35	953,500	69.6	17.1	144	3,932,350	85.7	15.0
5,000万円以下	21	900,900	85.4	16.2	101	4,197,770	105.6	16.0
6,000万円以下	1	60,000	36.1	1.1	13	763,800	84.0	2.9
7,000万円以下	5	342,000	244.3	6.1	9	618,000	152.6	2.4
8,000万円以下	2	155,000	48.4	2.8	11	857,500	134.0	3.3
1億円以下	0	0	*	*	8	775,000	141.1	2.9
1億2千万円以下	0	0	*	*	0	0	*	*
1億5千万円以下	1	125,000	*	2.2	1	125,000	*	0.5
2億円以下	1	180,000	*	3.2	4	780,000	*	3.0
合 計	492	5,562,821	84.1	100.0	2,483	26,284,852	105.3	100.0

新規・継続別保証承諾状況

(単位:千円, %)

	8 月 中				2 5 年 度 累 計			
	件数	金額	前年比	構成比	件数	金額	前年比	構成比
新規	42	408,270	171.9	7.3	217	1,613,010	130.0	6.1
継続	450	5,154,551	80.8	92.7	2,266	24,671,842	104.0	93.9
合 計	492	5,562,821	84.1	100.0	2,483	26,284,852	105.3	100.0

金融機関別保証状況

(単位:千円, %)

	保証承諾								8月末保債務残高				代位弁済 (25年度累計)		
	8月中				25年度累計				件数	金額	前年比	構成比	件数	金額	前年比
	件数	金額	前年比	構成比	件数	金額	前年比	構成比							
みずほ銀行	1	30,000	*	0.5	4	135,000	109.8	0.5	70	1,615,284	103.0	0.6	0	0	*
三菱東京UFJ銀行	0	0	*	*	1	20,000	500.0	0.1	67	1,252,498	88.6	0.5	2	12,500	66.2
(都市銀行計)	1	30,000	*	0.5	5	155,000	122.0	0.6	137	2,867,783	96.1	1.1	2	12,500	66.2
秋田銀行	207	2,400,536	76.0	43.2	995	12,326,490	105.2	46.9	12,747	122,207,951	94.1	46.6	70	819,919	88.8
北都銀行	168	2,288,869	89.6	41.1	843	9,771,047	100.7	37.2	10,008	93,494,495	94.1	35.7	83	725,825	184.4
荘内銀行	0	0	*	*	2	7,400	14.0	0.0	57	609,837	88.4	0.2	0	0	*
青森銀行	0	0	*	*	9	42,496	35.9	0.2	111	989,828	88.9	0.4	3	12,180	*
山形銀行	1	10,000	*	0.2	6	58,817	55.0	0.2	75	869,897	88.6	0.3	0	0	*
東北銀行	2	24,000	41.7	0.4	10	80,000	43.0	0.3	141	1,246,074	95.9	0.5	2	15,157	256.2
七十七銀行	0	0	*	*	1	10,000	28.0	0.0	31	319,596	90.3	0.1	0	0	*
岩手銀行	2	9,100	606.7	0.2	5	33,710	674.2	0.1	75	682,595	93.1	0.3	0	0	*
みちのく銀行	1	1,126	6.7	0.0	9	51,586	53.9	0.2	229	2,286,964	89.3	0.9	0	0	*
(地方銀行計)	381	4,733,631	80.9	85.1	1,880	22,381,545	101.6	85.1	23,474	222,707,237	94.0	85.0	158	1,573,081	113.5
北日本銀行	3	7,500	44.1	0.1	22	183,397	94.3	0.7	297	2,546,169	92.2	1.0	0	0	*
きらやか銀行	2	3,700	20.4	0.1	24	154,330	93.8	0.6	218	1,725,369	98.8	0.7	0	0	*
(第二地方銀行計)	5	11,200	31.9	0.2	46	337,727	94.0	1.3	515	4,271,538	94.8	1.6	0	0	*
秋田信用金庫	23	266,200	140.1	4.8	139	1,083,275	130.9	4.1	1,966	11,523,346	94.4	4.4	17	98,801	52.4
羽後信用金庫	46	242,090	68.8	4.4	243	1,128,155	101.6	4.3	2,362	11,187,891	98.0	4.3	16	106,142	87.8
(信用金庫計)	69	508,290	93.8	9.1	382	2,211,430	114.1	8.4	4,328	22,711,238	96.1	8.7	33	204,943	66.3
秋田県信用組合	32	213,700	110.7	3.8	159	1,038,514	265.7	4.0	1,131	7,552,499	96.3	2.9	29	207,089	515.3
(信用組合計)	32	213,700	110.7	3.8	159	1,038,514	265.7	4.0	1,131	7,552,499	96.3	2.9	29	207,089	515.3
農林中金	0	0	*	*	0	0	*	*	0	0	*	*	0	0	*
(政府系計)	0	0	*	*	0	0	*	*	0	0	*	*	0	0	*
商工組合中央金庫	4	66,000	*	1.2	11	160,636	127.2	0.6	112	1,984,193	106.0	0.8	0	0	*
(その他計)	4	66,000	*	1.2	11	160,636	127.2	0.6	112	1,984,193	106.0	0.8	0	0	*
合計	492	5,562,821	84.1	100.0	2,483	26,284,852	105.3	100.0	29,697	262,094,487	94.3	100.0	222	1,997,612	112.9

業種別保証状況

(単位:千円, %)

	保証承諾								8月末保証債務残高				代位弁済 (25年度累計)		
	8月中				25年度累計				件数	金額	前年比	構成比	件数	金額	前年比
	件数	金額	前年比	構成比	件数	金額	前年比	構成比							
食料品工業	13	114,400	65.4	2.1	85	1,121,710	157.8	4.3	860	8,058,649	93.1	3.1	19	249,270	929.6
繊維品工業	3	12,200	18.6	0.2	36	257,500	115.7	1.0	434	3,119,217	99.0	1.2	8	49,436	54.8
木材・木製品工業	6	47,765	29.1	0.9	26	332,697	53.5	1.3	441	5,939,465	100.1	2.3	1	1,075	*
家具建具工業	3	9,500	66.9	0.2	25	191,447	118.5	0.7	262	1,968,314	93.5	0.8	2	4,028	*
紙工業	0	0	*	*	4	38,000	475.0	0.1	25	317,896	100.9	0.1	0	0	*
製版・製本業	0	0	*	*	0	0	*	*	10	180,374	94.4	0.1	0	0	*
化学工業	0	0	*	*	0	0	*	*	9	157,858	100.4	0.1	0	0	*
石油石炭工業	0	0	*	*	0	0	*	*	8	304,070	93.1	0.1	0	0	*
ゴム・プラスチック工業	1	8,000	66.7	0.1	4	178,000	546.0	0.7	55	693,858	103.0	0.3	0	0	*
ゴム製品工業	0	0	*	*	0	0	*	*	9	69,813	92.1	0.0	0	0	*
皮革工業	1	1,000	*	0.0	5	68,000	181.3	0.3	65	567,674	98.1	0.2	0	0	*
窯業	1	3,000	5.5	0.1	11	116,880	121.9	0.4	147	1,954,567	90.2	0.7	2	57,057	76.4
機械工業	9	124,300	53.5	2.2	44	562,130	94.3	2.1	581	7,513,609	93.4	2.9	5	37,037	29.3
電気機器工業	4	160,000	173.9	2.9	15	373,817	113.1	1.4	258	4,607,611	90.1	1.8	4	17,735	7.7
車輛工業	1	65,000	*	1.2	1	65,000	650.0	0.2	52	872,535	86.1	0.3	0	0	*
船舶工業	0	0	*	*	0	0	*	*	8	25,509	81.9	0.0	0	0	*
金属工業	6	68,000	92.3	1.2	35	320,138	218.4	1.2	335	5,079,963	94.1	1.9	3	69,113	*
ソフトウェア業	3	7,000	29.2	0.1	4	12,000	40.0	0.0	86	766,202	88.7	0.3	0	0	*
情報処理サービス業	0	0	*	*	0	0	*	*	10	91,633	83.2	0.0	0	0	*
農林漁業	3	30,700	*	0.6	9	97,700	137.9	0.4	96	597,154	103.0	0.2	0	0	*
その他の工業	14	59,120	164.2	1.1	74	441,276	290.6	1.7	1,024	4,912,814	89.9	1.9	3	18,225	81.3
製造業計	68	709,985	75.2	12.8	378	4,176,295	129.3	15.9	4,775	47,798,782	93.8	18.2	47	502,975	87.3
鉱業	2	50,328	71.9	0.9	9	108,278	63.5	0.4	118	1,689,137	92.0	0.6	0	0	*
建設業	166	1,793,839	93.0	32.2	768	8,445,329	107.5	32.1	7,657	63,713,360	94.1	24.3	37	384,930	83.2
卸売業	44	882,844	79.6	15.9	198	3,148,064	97.3	12.0	2,354	28,100,855	92.7	10.7	26	241,631	121.3
小売業	108	789,565	68.5	14.2	574	3,993,965	89.9	15.2	7,586	47,610,242	93.0	18.2	73	524,398	185.2
運送倉庫業	17	201,500	63.2	3.6	72	1,012,175	103.0	3.9	957	11,590,975	94.7	4.4	13	123,796	1,609.1
サービス業	59	605,886	93.5	10.9	336	3,049,469	111.0	11.6	4,586	42,599,107	93.5	16.3	24	206,049	91.3
不動産業	17	242,874	77.4	4.4	90	1,090,537	69.2	4.1	1,069	12,543,593	98.3	4.8	0	0	*
その他	11	286,000	215.6	5.1	58	1,260,740	174.4	4.8	595	6,448,435	121.1	2.5	2	13,833	95.9
非製造業計	424	4,852,836	85.5	87.2	2,105	22,108,557	101.7	84.1	24,922	214,295,705	94.4	81.8	175	1,494,637	125.3
合計	492	5,562,821	84.1	100.0	2,483	26,284,852	105.3	100.0	29,697	262,094,487	94.3	100.0	222	1,997,612	112.9

市町村別保証状況

(単位:千円, %)

	保証承諾								8月末保証債務残高				代位弁済 (25年度累計)		
	8月中				25年度累計				件数	金額	前年比	構成比	件数	金額	前年比
	件数	金額	前年比	構成比	件数	金額	前年比	構成比							
秋田市	156	1,832,946	115.8	32.9	720	8,538,595	123.1	32.5	8,710	81,027,268	93.6	30.9	54	546,960	106.4
能代市	43	407,750	101.3	7.3	168	1,429,724	91.5	5.4	1,931	15,436,197	93.2	5.9	7	35,627	104.5
横手市	52	515,040	77.6	9.3	305	2,900,363	84.6	11.0	2,747	25,688,987	99.6	9.8	16	93,326	64.6
大館市	33	324,826	38.4	5.8	159	1,345,649	70.6	5.1	2,209	18,941,289	92.7	7.2	44	457,497	1,942.1
北秋田市	11	83,500	60.6	1.5	62	505,800	144.9	1.9	814	6,676,124	92.2	2.5	3	13,429	26.4
由利本荘市	43	240,120	59.8	4.3	213	1,588,038	109.6	6.0	2,190	16,364,067	92.5	6.2	9	19,512	56.5
にかほ市	26	264,600	120.9	4.8	114	1,147,630	147.1	4.4	1,079	9,585,472	97.6	3.7	2	5,928	3.1
男鹿市	9	325,328	84.8	5.8	59	1,141,558	131.1	4.3	837	7,556,482	100.8	2.9	2	6,680	3.4
潟上市	13	116,900	35.6	2.1	59	501,200	58.7	1.9	736	6,008,674	94.2	2.3	11	38,289	35.5
湯沢市	18	342,100	84.5	6.1	120	1,431,000	99.7	5.4	1,479	14,113,208	98.8	5.4	2	3,701	11.2
大仙市	27	269,360	63.9	4.8	168	1,993,885	101.0	7.6	2,405	22,007,460	91.8	8.4	31	298,167	354.0
仙北市	11	147,515	174.6	2.7	52	476,375	75.7	1.8	936	8,149,570	90.7	3.1	3	56,255	817.1
鹿角市	10	122,500	43.9	2.2	74	782,898	107.1	3.0	1,163	10,189,082	91.1	3.9	20	200,652	903.8
13市計	452	4,992,485	81.1	89.7	2,273	23,782,716	103.8	90.5	27,236	241,743,879	94.3	92.2	204	1,776,025	122.9
小坂町	1	10,000	*	0.2	4	23,000	182.5	0.1	127	1,337,387	95.9	0.5	4	18,006	*
鹿角郡計	1	10,000	*	0.2	4	23,000	182.5	0.1	127	1,337,387	95.9	0.5	4	18,006	*
上小阿仁村	1	8,000	266.7	0.1	8	41,560	173.2	0.2	60	478,959	107.8	0.2	0	0	*
北秋田郡計	1	8,000	266.7	0.1	8	41,560	173.2	0.2	60	478,959	107.8	0.2	0	0	*
藤里町	1	1,700	11.4	0.0	4	14,700	27.2	0.1	83	331,072	89.7	0.1	0	0	*
三種町	7	82,600	171.1	1.5	44	477,600	126.8	1.8	505	3,576,163	95.5	1.4	1	736	0.5
八峰町	1	8,000	18.9	0.1	7	32,000	32.7	0.1	198	1,337,481	85.1	0.5	2	61,047	*
山本郡計	9	92,300	87.4	1.7	55	524,300	99.2	2.0	786	5,244,716	92.3	2.0	3	61,783	42.7
五城目町	3	17,400	48.9	0.3	19	111,100	47.2	0.4	275	1,896,973	97.5	0.7	0	0	*
八郎潟町	4	26,536	132.7	0.5	12	87,036	155.4	0.3	150	854,123	98.2	0.3	3	11,430	124.3
井川町	4	32,400	216.0	0.6	11	148,040	134.3	0.6	85	577,512	115.6	0.2	0	0	*
大湯村	2	60,000	400.0	1.1	9	250,000	182.5	1.0	41	782,466	105.1	0.3	0	0	*
南秋田郡計	13	136,336	159.3	2.5	51	596,176	110.7	2.3	551	4,111,074	101.3	1.6	3	11,430	16.4
美郷町	8	102,200	182.0	1.8	41	430,200	194.5	1.6	395	2,989,887	93.6	1.1	0	0	*
仙北郡計	8	102,200	182.0	1.8	41	430,200	194.5	1.6	395	2,989,887	93.6	1.1	0	0	*
羽後町	3	21,500	56.6	0.4	31	263,900	69.7	1.0	333	2,167,114	91.8	0.8	4	67,256	*
東成瀬村	1	50,000	3,846.2	0.9	9	133,000	117.4	0.5	74	874,979	96.8	0.3	0	0	*
雄勝郡計	4	71,500	181.9	1.3	40	396,900	80.7	1.5	407	3,042,093	93.2	1.2	4	67,256	*
県外	4	150,000	86.3	2.7	11	490,000	208.6	1.9	135	3,146,492	93.1	1.2	4	63,113	59.6
合計	492	5,562,821	84.1	100.0	2,483	26,284,852	105.3	100.0	29,697	262,094,487	94.3	100.0	222	1,997,612	112.9

事業部・支所別状況

(単位:千円, %)

	保証承諾								8月末保証債務残高				代位弁済 (25年度累計)		
	8月中				25年度累計				件数	金額	前年比	構成比	件数	金額	前年比
	件数	金額	前年比	構成比	件数	金額	前年比	構成比							
秋田事業部	190	2,391,510	100.8	43.0	892	10,762,529	116.2	40.9	10,818	98,045,504	94.5	37.4	66	516,361	62.5
大館支所	57	552,826	43.7	9.9	308	2,706,907	89.5	10.3	4,394	38,004,352	91.9	14.5	79	795,913	796.9
能代支所	53	566,050	91.3	10.2	224	2,078,024	94.2	7.9	2,748	21,488,593	93.4	8.2	10	97,410	37.6
本荘支所	69	504,720	81.4	9.1	328	2,814,668	123.9	10.7	3,286	26,477,893	93.8	10.1	9	22,705	10.0
大曲支所	46	531,075	98.1	9.5	261	2,986,460	106.3	11.4	3,760	34,195,629	92.2	13.0	33	382,474	426.2
横手湯沢支所	77	1,016,640	84.8	18.3	470	4,936,264	91.6	18.8	4,691	43,882,515	98.9	16.7	25	182,749	68.3
合計	492	5,562,821	84.1	100.0	2,483	26,284,852	105.3	100.0	29,697	262,094,487	94.3	100.0	222	1,997,612	112.9

制度別保証状況

(単位:千円, %)

	保証承諾								8月末保証債務残高				代位弁済 (25年度累計)		
	8月中				25年度累計				件数	金額	前年比	構成比	件数	金額	前年比
	件数	金額	前年比	構成比	件数	金額	前年比	構成比							
普通保証	2	24,000	12.9	0.4	16	237,829	44.3	0.9	315	6,272,526	99.8	2.4	3	34,731	102.8
長期安定	0	0	*	*	0	0	*	*	10	247,939	107.0	0.1	0	0	*
長期資金	0	0	*	*	0	0	*	*	21	861,895	91.2	0.3	0	0	*
当座貸越	7	160,000	110.3	2.9	39	763,500	83.3	2.9	212	5,022,500	97.6	1.9	0	0	*
カードローン	39	204,000	87.6	3.7	146	825,000	92.5	3.1	800	4,293,838	99.7	1.6	3	12,055	238.9
カードmini	17	36,000	18.3	0.6	172	294,300	149.8	1.1	1,248	2,109,200	3,056.8	0.8	2	5,658	*
売掛債権(個別保証)		0				0				0				0	
売掛債権(根保証)		0				0				0				0	
流動資産(根保証)	0	0	*	*	7	138,400	143.0	0.5	26	647,120	122.4	0.2	0	0	*
流動資産(個別保証)	0	0	*	*	2	39,680	*	0.2	0	0	*	*	0	0	*
特定社債	0	0	*	*	1	40,000	*	0.2	10	714,000	77.7	0.3	0	0	*
その他	5	22,300	19.2	0.4	37	194,300	67.7	0.7	630	2,676,269	70.6	1.0	6	37,272	44.1
協会制度計	68	422,300	60.4	7.6	404	2,295,180	96.0	8.7	2,957	16,572,761	104.0	6.3	11	54,986	61.3
国経営安定	0	0	*	*	0	0	*	*	56	979,969	101.0	0.4	2	3,936	*
金融安定化(金融変化対応)	0	0	*	*	0	0	*	*	62	375,815	80.3	0.1	1	12,592	367.9
経営革新関連	0	0	*	*	0	0	*	*	1	1,932	15.2	0.0	0	0	*
安定化(借換)	0	0	*	*	0	0	*	*	39	164,562	52.0	0.1	5	26,600	1,904.1
国再挑戦	0	0	*	*	0	0	*	*	2	1,771	64.4	0.0	0	0	*
全国緊急	0	0	*	*	0	0	*	*	48	683,258	69.1	0.3	2	14,247	46.7
事業再生円滑化		0				0				0				0	
激甚災害(地震)		0				0				0				0	
震災緊急	0	0	*	*	0	0	*	*	4	109,408	92.8	0.0	0	0	*
経営力強化	0	0	*	*	0	0	*	*	1	36,680	*	0.0	0	0	*
その他	0	0	*	*	0	0	*	*	2	6,892	65.2	0.0	0	0	*
国制度計	0	0	*	*	0	0	*	*	215	2,360,286	81.8	0.9	10	57,375	162.5
事業円滑化資金(固定型)		0				0				0				0	
事業円滑化資金(変動型)	0	0	*	*	0	0	*	*	79	380,651	58.2	0.1	2	8,430	*
秋田産業総合	0	0	*	*	0	0	*	*	1	9,040	70.8	0.0	0	0	*
新事業革新		0				0				0				0	
新事業総合ベンチャー		0				0				0				0	
新事業総合21	0	0	*	*	0	0	*	*	4	85,430	63.9	0.0	0	0	*
新事業総合転換	0	0	*	*	0	0	*	*	3	98,038	88.1	0.0	0	0	*
公営防止設備資金	0	0	*	*	0	0	*	*	1	1,420	11.3	0.0	0	0	*
振興資金(固定)	29	334,200	101.7	6.0	134	1,370,748	127.4	5.2	743	5,027,647	84.2	1.9	6	52,599	56.0
振興資金(変動)	54	843,155	199.0	15.2	242	3,914,582	190.0	14.9	2,420	31,798,579	98.2	12.1	27	219,652	140.5
振興資金(小規模)	2	11,200	*	0.2	9	60,100	222.6	0.2	122	334,595	79.5	0.1	0	0	*
振興資金(23年地震)	0	0	*	*	0	0	*	*	4,118	43,894,143	87.1	16.7	32	290,740	149.3
災害復旧	0	0	*	*	0	0	*	*	33	135,122	85.5	0.1	0	0	*
マル災(23地震)		0				0				0				0	
県ABL(個別保証)	1	38,400	*	0.7	4	76,000	*	0.3	3	56,000	*	0.0	0	0	*
県ABL(根保証)	2	21,600	*	0.4	6	92,800	*	0.4	4	71,200	*	0.0	0	0	*
経営安定受注減	7	68,345	170.9	1.2	26	299,494	70.0	1.1	553	5,868,441	78.6	2.2	5	54,932	45.2
経営安定原油対策	0	0	*	*	0	0	*	*	62	438,836	57.5	0.2	0	0	*
原油価格対策	0	0	*	*	0	0	*	*	1,018	9,324,577	72.2	3.6	13	145,169	117.2
県緊急対策	123	2,308,094	63.6	41.5	630	10,695,000	85.4	40.7	7,917	94,753,639	97.8	36.2	45	635,551	145.4
県取引安定	0	0	*	*	0	0	*	*	4	25,174	90.9	0.0	0	0	*
受注減小口	12	44,565	178.3	0.8	40	182,898	211.5	0.7	504	1,640,138	84.0	0.6	13	37,374	174.9
経営安定連倒	0	0	*	*	0	0	*	*	26	189,931	76.0	0.1	0	0	*
連倒小口	0	0	*	*	0	0	*	*	13	23,969	64.7	0.0	0	0	*
経営安定金融破綻		0				0				0				0	
破綻小口		0				0				0				0	
経営安定再生	0	0	*	*	1	45,420	174.2	0.2	164	2,898,892	88.8	1.1	4	108,501	86.9
県創業支援	8	39,900	109.6	0.7	38	141,600	90.2	0.5	508	1,646,741	85.7	0.6	8	32,257	97.5
新事業事業革新	0	0	*	*	4	25,960	8.2	0.1	155	2,851,164	74.3	1.1	1	9,368	7.8
新事業ベンチャー	0	0	*	*	0	0	*	*	0	0	*	*	1	22,595	*
新事業総合あきた	0	0	*	*	0	0	*	*	5	88,356	43.8	0.0	0	0	*
新事業フェニックス	0	0	*	*	0	0	*	*	5	343,267	90.0	0.1	0	0	*
事業再生資金		0				0				0				0	
再起支援資金	0	0	*	*	0	0	*	*	1	3,680	83.6	0.0	0	0	*
事業承継資金	0	0	*	*	3	23,700	27.9	0.1	44	363,607	98.6	0.1	0	0	*
県アスベスト	0	0	*	*	0	0	*	*	2	5,607	73.2	0.0	0	0	*
県小口	1	2,000	14.2	0.0	8	21,900	92.6	0.1	96	215,704	98.2	0.1	0	0	*
県アグリ	0	0	*	*	5	76,800	210.5	0.3	69	393,539	109.2	0.2	0	0	*
エネルギー設備	1	13,000	*	0.2	4	513,000	*	2.0	7	782,928	*	0.3	0	0	*
エネルギー支援	1	180,000	*	3.2	1	180,000	*	0.7	5	460,000	*	0.2	0	0	*
その他		0				0				0				0	
県制度計	241	3,904,459	84.7	70.2	1,155	17,720,002	104.7	67.4	18,689	204,210,053	92.3	77.9	157	1,617,168	111.5
市町村制度計	181	1,212,062	109.6	21.8	908	6,031,841	118.6	22.9	7,520	32,663,861	103.6	12.5	41	233,353	146.8
商工貯蓄共済	0	0	*	*	0	0	*	*	1	15,000	100.0	0.0	0	0	*
合計	492	5,562,821	84.1	100.0	2,483	26,284,852	105.3	100.0	29,697	262,094,487	94.3	100.0	222	1,997,612	112.9

市町村制度別保証状況

(単位:千円,%)

	保証承諾								8月末保証債務残高				代位弁済 (25年度累計)		
	8月中				25年度累計				件数	金額	前年比	構成比	件数	金額	前年比
	件数	金額	前年比	構成比	件数	金額	前年比	構成比							
秋田市	29	307,370	541.1	25.4	123	1,103,804	281.9	18.3	744	3,240,972	120.5	9.9	2	14,812	89.5
秋田市(設備)	0	0	*	*	1	20,400	155.0	0.3	13	151,263	111.2	0.5	0	0	*
秋田市(商業施設)	0	0	*	*	0	0	*	*	7	299,529	89.3	0.9	0	0	*
秋田市(特小)	0	0	*	*	0	0	*	*	0	0	*	*	0	0	*
秋田市	0	0	*	*	0	0	*	*	8	5,581	37.2	0.0	0	0	*
秋田市小口	12	25,910	257.6	2.1	37	125,860	130.3	2.1	257	551,800	106.6	1.7	1	990	*
秋田市中心空き店舗	0	0	*	*	0	0	*	*	5	17,652	72.0	0.1	0	0	*
秋田市中心市街地設備	0	0	*	*	1	4,000	3.5	0.1	8	145,487	87.4	0.4	0	0	*
男鹿市※	0	0	*	*	0	0	*	*	3	5,513	49.9	0.0	0	0	*
男鹿市	2	11,600	362.5	1.0	8	55,450	404.7	0.9	87	405,095	100.6	1.2	0	0	*
男小口	0	0	*	*	3	4,500	50.0	0.1	38	73,487	87.8	0.2	0	0	*
潟上市	0	0	*	*	8	39,900	433.7	0.7	58	188,990	105.0	0.6	1	1,195	*
潟上市小口	1	5,000	*	0.4	2	7,500	250.0	0.1	28	54,033	123.8	0.2	0	0	*
五城目町	0	0	*	*	4	15,300	131.9	0.3	43	115,650	86.9	0.4	0	0	*
マル五小口	2	11,400	*	0.9	4	18,600	182.4	0.3	27	68,470	112.0	0.2	0	0	*
八郎潟町	2	15,536	*	1.3	2	15,536	298.8	0.3	25	58,016	98.0	0.2	1	2,066	82.5
井川町	0	0	*	*	1	10,000	*	0.2	6	25,847	126.0	0.1	0	0	*
マル井小口	0	0	*	*	0	0	*	*	7	6,469	105.4	0.0	0	0	*
大湯村	0	0	*	*	0	0	*	*	1	1,420	62.8	0.0	0	0	*
秋田事業部管内計	48	376,816	348.2	31.1	194	1,420,850	209.5	23.6	1,365	5,415,274	110.8	16.6	5	19,063	100.1
大館市	8	45,226	102.6	3.7	28	139,616	128.7	2.3	238	700,163	92.1	2.1	4	10,677	67.5
大館市小口	3	2,500	500.0	0.2	12	24,900	136.8	0.4	69	156,298	108.9	0.5	0	0	*
大館市(機械)	0	0	*	*	8	25,790	76.8	0.4	105	162,793	112.6	0.5	0	0	*
鹿角市	4	40,500	295.6	3.3	13	142,400	159.4	2.4	201	1,046,978	90.9	3.2	5	30,917	1,793.1
鹿小口	0	0	*	*	10	30,860	182.3	0.5	72	219,625	105.1	0.7	0	0	*
北秋田市	4	23,000	169.1	1.9	22	120,300	232.2	2.0	146	486,967	104.7	1.5	1	5,952	103.9
小坂町	0	0	*	*	0	0	*	*	28	63,505	67.6	0.2	1	9,676	*
上小阿仁村	0	0	*	*	2	4,560	152.0	0.1	22	58,416	109.6	0.2	0	0	*
大館支所管内計	19	111,226	138.5	9.2	95	488,426	147.9	8.1	881	2,894,745	95.8	8.9	11	57,223	245.9
能代市※	0	0	*	*	0	0	*	*	1	1,065	41.2	0.0	0	0	*
能代市	10	66,950	202.6	5.5	43	284,550	155.5	4.7	260	1,385,137	115.7	4.2	1	4,988	*
能代市(機械)	0	0	*	*	0	0	*	*	3	2,114	31.9	0.0	0	0	*
能小口	11	43,500	221.9	3.6	36	125,440	165.5	2.1	337	630,696	99.8	1.9	2	6,822	74.6
琴丘町※	0	0	*	*	0	0	*	*	0	0	*	*	0	0	*
二ツ井町※	0	0	*	*	0	0	*	*	4	5,227	34.5	0.0	0	0	*
山本町※	0	0	*	*	0	0	*	*	0	0	*	*	0	0	*
藤里町	0	0	*	*	1	8,000	133.3	0.1	13	54,966	87.4	0.2	0	0	*
藤小口	1	1,700	*	0.1	2	2,700	158.8	0.0	27	58,307	130.7	0.2	0	0	*
三種町	5	63,600	*	5.2	20	247,600	626.8	4.1	92	500,760	132.0	1.5	0	0	*
三小口	0	0	*	*	7	33,500	69.7	0.6	104	254,984	89.9	0.8	0	0	*
八峰町	0	0	*	*	1	1,000	*	0.0	27	103,531	83.3	0.3	0	0	*
ぶな小口	0	0	*	*	4	13,000	38.7	0.2	55	155,851	88.1	0.5	0	0	*
能代支所管内計	27	175,750	241.3	14.5	114	715,790	184.7	11.9	923	3,152,637	107.6	9.7	3	11,811	46.4
由利本荘市	10	50,070	309.3	4.1	29	142,700	120.4	2.4	243	855,781	97.7	2.6	1	6,425	*
由利本荘小口	5	7,860	120.9	0.6	23	53,960	110.3	0.9	232	423,668	95.7	1.3	0	0	*
由利本荘特例	3	9,590	*	0.8	14	66,580	*	1.1	12	62,654	*	0.2	0	0	*
にかほ市	6	77,000	139.6	6.4	24	267,880	138.5	4.4	195	1,240,199	128.1	3.8	0	0	*
仁小口	4	13,300	100.5	1.1	24	72,650	134.8	1.2	195	453,411	95.2	1.4	1	4,218	84.3
仁賀保町※	0	0	*	*	0	0	*	*	0	0	*	*	0	0	*
金浦町※	0	0	*	*	0	0	*	*	0	0	*	*	0	0	*
象潟町※	0	0	*	*	0	0	*	*	0	0	*	*	0	0	*
本荘支所管内計	28	157,820	173.2	13.0	114	603,770	145.6	10.0	877	3,035,712	109.9	9.3	2	10,644	212.7
大曲市※	0	0	*	*	0	0	*	*	2	1,687	42.9	0.0	0	0	*
大仙市	8	97,700	37.4	8.1	57	631,535	81.7	10.5	624	4,952,479	101.7	15.2	7	79,288	*
仙小口	7	18,660	82.6	1.5	42	151,250	121.2	2.5	446	997,595	94.8	3.1	2	5,696	69.3
仙北市	2	4,850	97.0	0.4	14	84,550	75.6	1.4	130	498,972	106.2	1.5	0	0	*
せ小口	1	3,000	75.0	0.2	10	22,900	126.0	0.4	122	248,056	84.5	0.8	0	0	*
西仙北町※	0	0	*	*	0	0	*	*	2	168	4.4	0.0	0	0	*
角館町※	0	0	*	*	0	0	*	*	0	0	*	*	0	0	*
六郷町※	0	0	*	*	0	0	*	*	0	0	*	*	0	0	*
田沢湖町※	0	0	*	*	0	0	*	*	2	4,250	58.6	0.0	0	0	*
協和町※	0	0	*	*	0	0	*	*	0	0	*	*	0	0	*
太田町※	0	0	*	*	0	0	*	*	3	2,820	59.7	0.0	0	0	*
美郷町	2	17,200	61.4	1.4	13	127,200	112.7	2.1	72	559,980	103.8	1.7	0	0	*
美小口	4	18,000	138.5	1.5	16	52,800	110.0	0.9	112	296,751	89.2	0.9	0	0	*
大曲支所管内計	24	159,410	47.8	13.2	152	1,070,235	90.0	17.7	1,515	7,562,757	99.7	23.2	9	84,984	1,033.8
横手市※	0	0	*	*	0	0	*	*	9	10,928	54.8	0.0	0	0	*
横手市	17	176,100	61.6	14.5	104	1,108,097	82.8	18.4	752	6,243,150	104.1	19.1	6	31,876	71.3
横小口	13	37,740	88.3	3.1	83	293,720	85.6	4.9	646	1,777,046	101.9	5.4	3	14,052	486.5
湯沢市※	0	0	*	*	0	0	*	*	3	1,665	34.2	0.0	0	0	*
湯沢市	2	6,500	8.6	0.5	29	252,353	78.1	4.2	283	1,916,234	100.3	5.9	1	2,627	11.7
ゆ小口	3	10,700	73.3	0.9	21	67,600	86.4	1.1	221	523,139	96.7	1.6	1	1,075	13.9
平鹿町※	0	0	*	*	0	0	*	*	0	0	*	*	0	0	*
雄物川町※	0	0	*	*	0	0	*	*	0	0	*	*	0	0	*
十文字町※	0	0	*	*	0	0	*	*	0	0	*	*	0	0	*
羽後町	0	0	*	*	0	0	*	*	23	58,095	79.0	0.2	0	0	*
東成瀬村	0	0	*	*	2	11,000	846.2	0.2	11	50,083	124.7	0.2	0	0	*
東小口	0	0	*	*	0	0	*	*	11	22,396	160.4	0.1	0	0	*
横手湯沢支所管内計	35	231,040	55.0	19.1	239	1,732,770	83.0	28.7	1,959	10,602,735	102.5	32.5	11	49,629	63.6
合計	181	1,212,062	109.6	100.0	908	6,031,841	118.6	100.0	7,520	32,663,861	103.6	100.0	41	233,353	146.8

セーフティネット保証状況

①金融機関別

(単位:千円, %)

	保 証 承 諾						保 証 承 諾 累 計					
	8月保証承諾			内セーフティネット保証分			25年度保証承諾累計			内セーフティネット保証分		
	件数	金額	構成比	件数	金額	構成比	件数	金額	構成比	件数	金額	構成比
みずほ銀行	1	30,000	0.5	0	0	*	4	135,000	0.5	1	25,000	18.5
三菱東京UFJ銀行	0	0	*	0	0	*	1	20,000	0.1	0	0	*
(都市銀行計)	1	30,000	0.5	0	0	*	5	155,000	0.6	1	25,000	16.1
秋田銀行	207	2,400,536	43.2	60	1,251,447	52.1	995	12,326,490	46.9	309	5,608,237	45.5
北都銀行	168	2,288,869	41.1	59	1,023,936	44.7	843	9,771,047	37.2	305	4,937,261	50.5
荘内銀行	0	0	*	0	0	*	2	7,400	0.0	0	0	*
青森銀行	0	0	*	0	0	*	9	42,496	0.2	2	9,196	21.6
山形銀行	1	10,000	0.2	0	0	*	6	58,817	0.2	1	26,000	44.2
東北銀行	2	24,000	0.4	1	10,000	41.7	10	80,000	0.3	8	63,100	78.9
七十七銀行	0	0	*	0	0	*	1	10,000	0.0	0	0	*
岩手銀行	2	9,100	0.2	0	0	*	5	33,710	0.1	1	15,000	44.5
みちのく銀行	1	1,126	0.0	0	0	*	9	51,586	0.2	0	0	*
(地方銀行計)	381	4,733,631	85.1	120	2,285,383	48.3	1,880	22,381,545	85.1	626	10,658,794	47.6
北日本銀行	3	7,500	0.1	0	0	*	22	183,397	0.7	8	65,900	35.9
きらやか銀行	2	3,700	0.1	0	0	*	24	154,330	0.6	1	6,500	4.2
(第二地方銀行計)	5	11,200	0.2	0	0	*	46	337,727	1.3	9	72,400	21.4
秋田信用金庫	23	266,200	4.8	11	166,400	62.5	139	1,083,275	4.1	50	620,928	57.3
羽後信用金庫	46	242,090	4.4	7	50,100	20.7	243	1,128,155	4.3	28	253,120	22.4
(信用金庫計)	69	508,290	9.1	18	216,500	42.6	382	2,211,430	8.4	78	874,048	39.5
秋田県信用組合	32	213,700	3.8	7	71,000	33.2	159	1,038,514	4.0	22	270,500	26.0
(信用組合計)	32	213,700	3.8	7	71,000	33.2	159	1,038,514	4.0	22	270,500	26.0
商工組合中央金庫	4	66,000	1.2	2	40,000	60.6	11	160,636	0.6	5	87,000	54.2
(その他計)	4	66,000	1.2	2	40,000	60.6	11	160,636	0.6	5	87,000	54.2
合 計	492	5,562,821	100.0	147	2,612,883	47.0	2,483	26,284,852	100.0	741	11,987,741	45.6

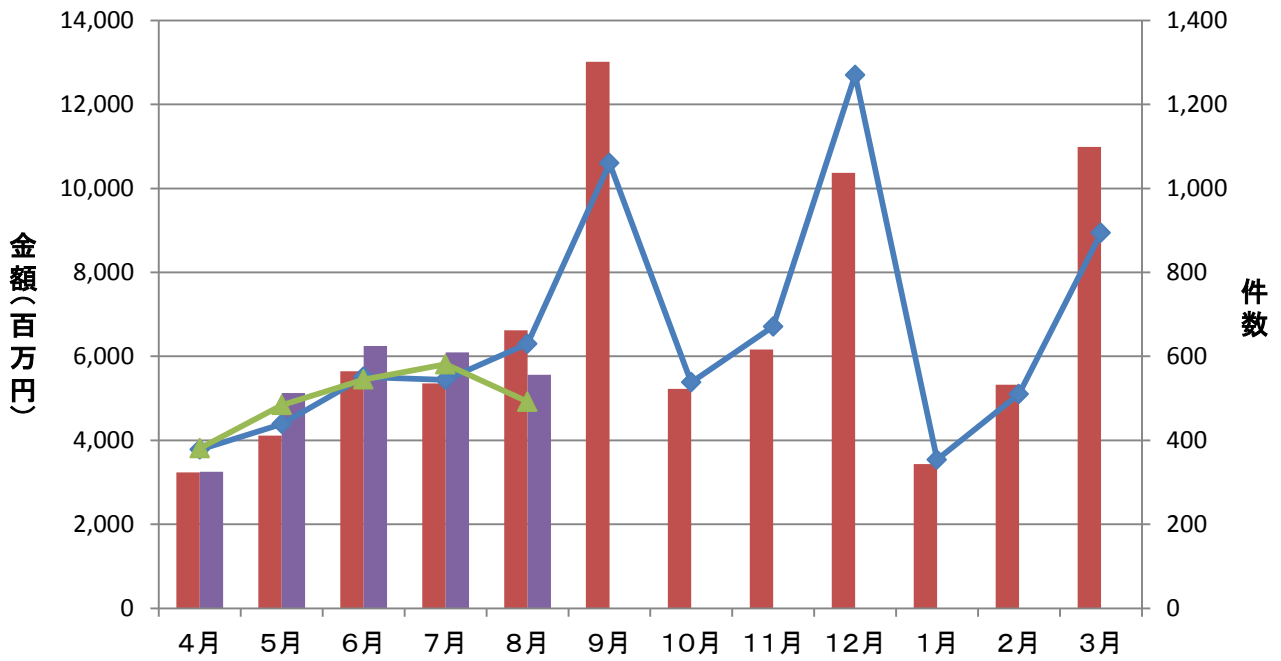
②市町村別

(単位:千円, %)

	保 証 承 諾						保 証 承 諾 累 計					
	8月保証承諾			内セーフティネット保証分			25年度保証承諾累計			内セーフティネット保証分		
	件数	金額	構成比	件数	金額	構成比	件数	金額	構成比	件数	金額	構成比
秋田市	156	1,832,946	32.9	53	844,147	46.1	720	8,538,595	32.5	246	3,755,762	44.0
能代市	43	407,750	7.3	9	165,800	40.7	168	1,429,724	5.4	31	564,300	39.5
横手市	52	515,040	9.3	16	264,800	51.4	305	2,900,363	11.0	88	1,217,200	42.0
大館市	33	324,826	5.8	9	177,500	54.6	159	1,345,649	5.1	53	676,584	50.3
北秋田市	11	83,500	1.5	3	35,000	41.9	62	505,800	1.9	19	203,100	40.2
由利本荘市	43	240,120	4.3	5	39,300	16.4	213	1,588,038	6.0	45	744,720	46.9
にかほ市	26	264,600	4.8	2	37,900	14.3	114	1,147,630	4.4	12	226,900	19.8
男鹿市	9	325,328	5.8	2	82,000	25.2	59	1,141,558	4.3	29	601,350	52.7
潟上市	13	116,900	2.1	6	65,300	55.9	59	501,200	1.9	18	210,200	41.9
湯沢市	18	342,100	6.1	11	299,200	87.5	120	1,431,000	5.4	56	1,088,630	76.1
大仙市	27	269,360	4.8	5	112,500	41.8	168	1,993,885	7.6	32	882,720	44.3
仙北市	11	147,515	2.7	3	47,000	31.9	52	476,375	1.8	14	208,500	43.8
鹿角市	10	122,500	2.2	4	76,000	62.0	74	782,898	3.0	27	428,200	54.7
13市計	452	4,992,485	89.7	128	2,246,447	45.0	2,273	23,782,716	90.5	670	10,808,165	45.4
小坂町	1	10,000	0.2	1	10,000	100.0	4	23,000	0.1	1	10,000	43.5
鹿角郡計	1	10,000	0.2	1	10,000	100.0	4	23,000	0.1	1	10,000	43.5
上小阿仁村	1	8,000	0.1	1	8,000	100.0	8	41,560	0.2	2	23,000	55.3
北秋田郡計	1	8,000	0.1	1	8,000	100.0	8	41,560	0.2	2	23,000	55.3
藤里町	1	1,700	0.0	0	0	*	4	14,700	0.1	0	0	*
三種町	7	82,600	1.5	0	0	*	44	477,600	1.8	6	119,400	25.0
八峰町	1	8,000	0.1	1	8,000	100.0	7	32,000	0.1	1	8,000	25.0
山本郡計	9	92,300	1.7	1	8,000	8.7	55	524,300	2.0	7	127,400	24.3
五城目町	3	17,400	0.3	1	6,000	34.5	19	111,100	0.4	9	67,000	60.3
八郎潟町	4	26,536	0.5	2	11,536	43.5	12	87,036	0.3	5	57,236	65.8
井川町	4	32,400	0.6	4	32,400	100.0	11	148,040	0.6	8	57,540	38.9
大潟村	2	60,000	1.1	2	60,000	100.0	9	250,000	1.0	7	190,000	76.0
南秋田郡計	13	136,336	2.5	9	109,936	80.6	51	596,176	2.3	29	371,776	62.4
美郷町	8	102,200	1.8	2	67,000	65.6	41	430,200	1.6	7	145,200	33.8
仙北郡計	8	102,200	1.8	2	67,000	65.6	41	430,200	1.6	7	145,200	33.8
羽後町	3	21,500	0.4	2	18,500	86.0	31	263,900	1.0	15	114,200	43.3
東成瀬村	1	50,000	0.9	1	50,000	100.0	9	133,000	0.5	3	68,000	51.1
雄勝郡計	4	71,500	1.3	3	68,500	95.8	40	396,900	1.5	18	182,200	45.9
県外	4	150,000	2.7	2	95,000	63.3	11	490,000	1.9	7	320,000	65.3
合 計	492	5,562,821	100.0	147	2,612,883	47.0	2,483	26,284,852	100.0	741	11,987,741	45.6

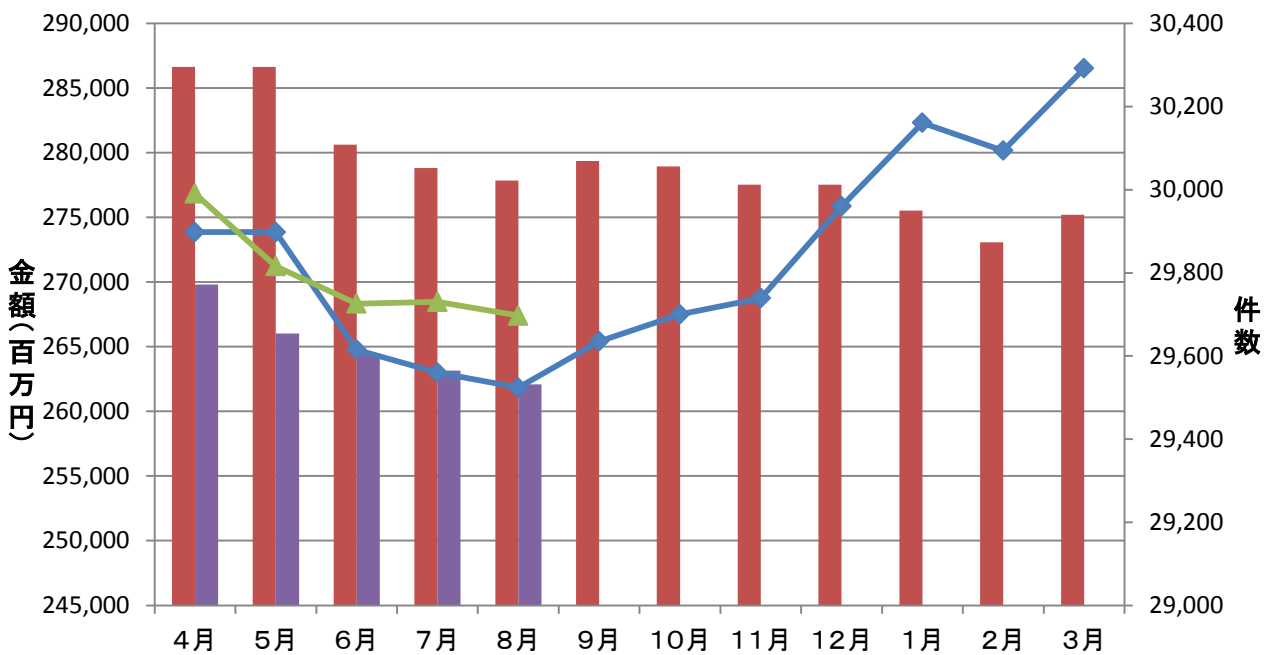
保証承諾実績

■ 平成24年度承諾金額 ■ 平成25年度承諾金額 ◆ 平成24年度承諾件数 ▲ 平成25年度承諾件数



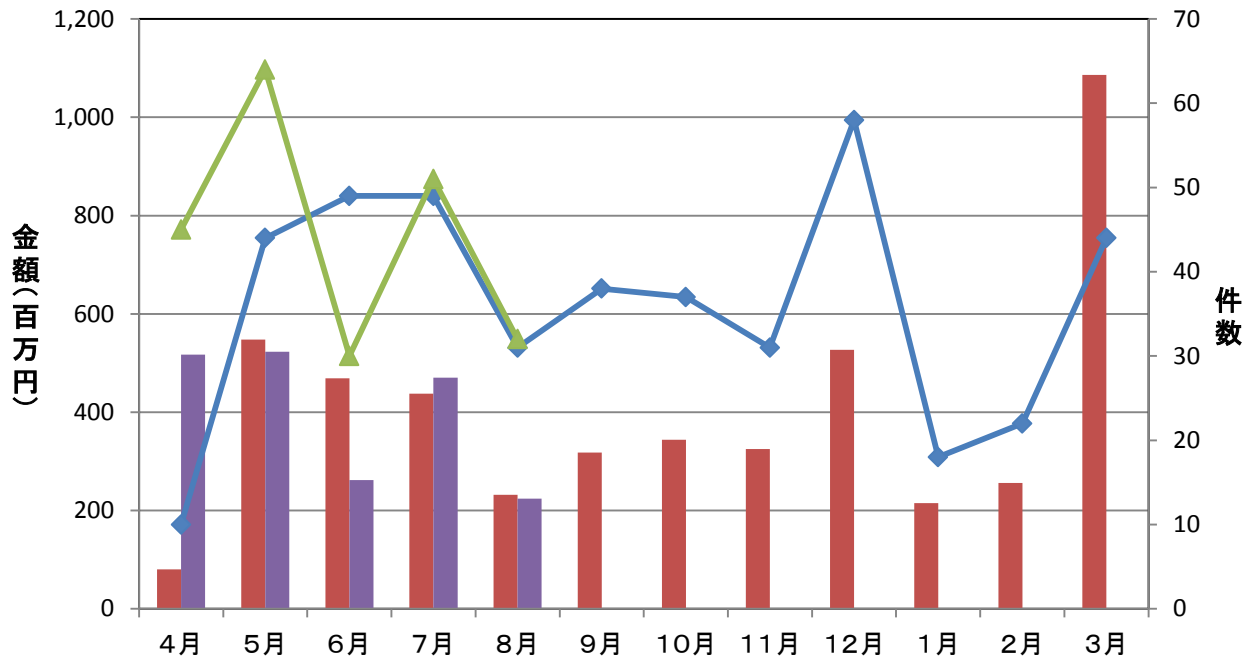
保証債務残高実績

■ 平成24年度残高 ■ 平成25年度残高 ◆ 平成24年度残高件数 ▲ 平成25年度残高件数



代位弁済実績

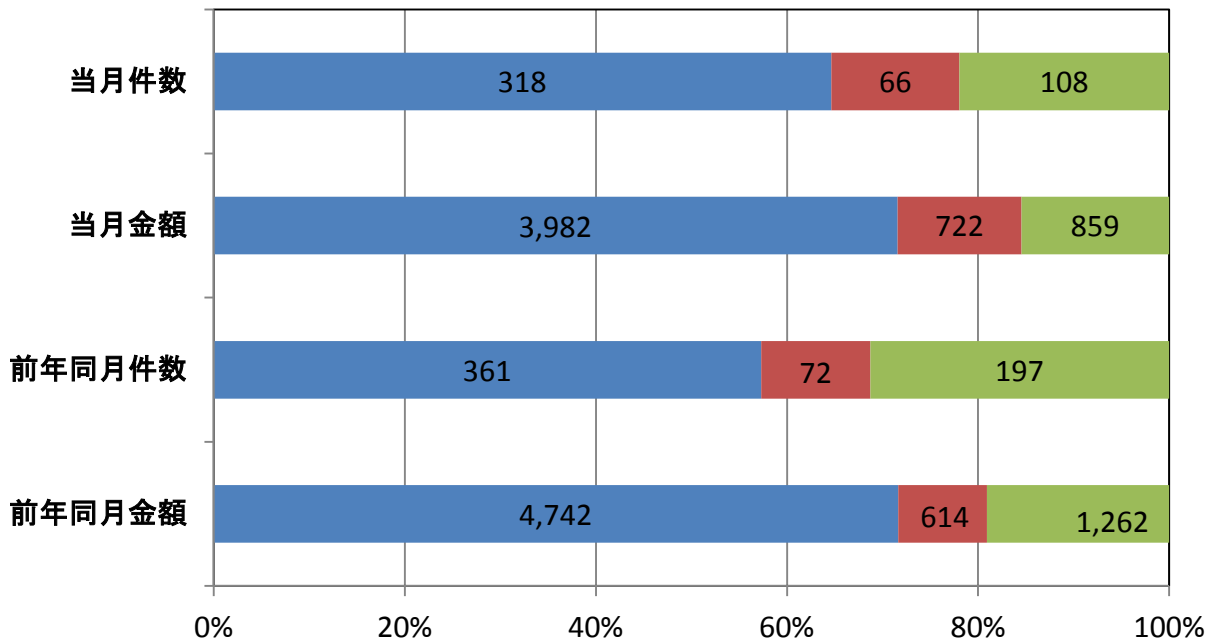
■ 平成24年度代弁金額 ■ 平成25年度代弁金額 ◆ 平成24年度代弁件数 ▲ 平成25年度代弁件数



資金使途別保証承諾実績

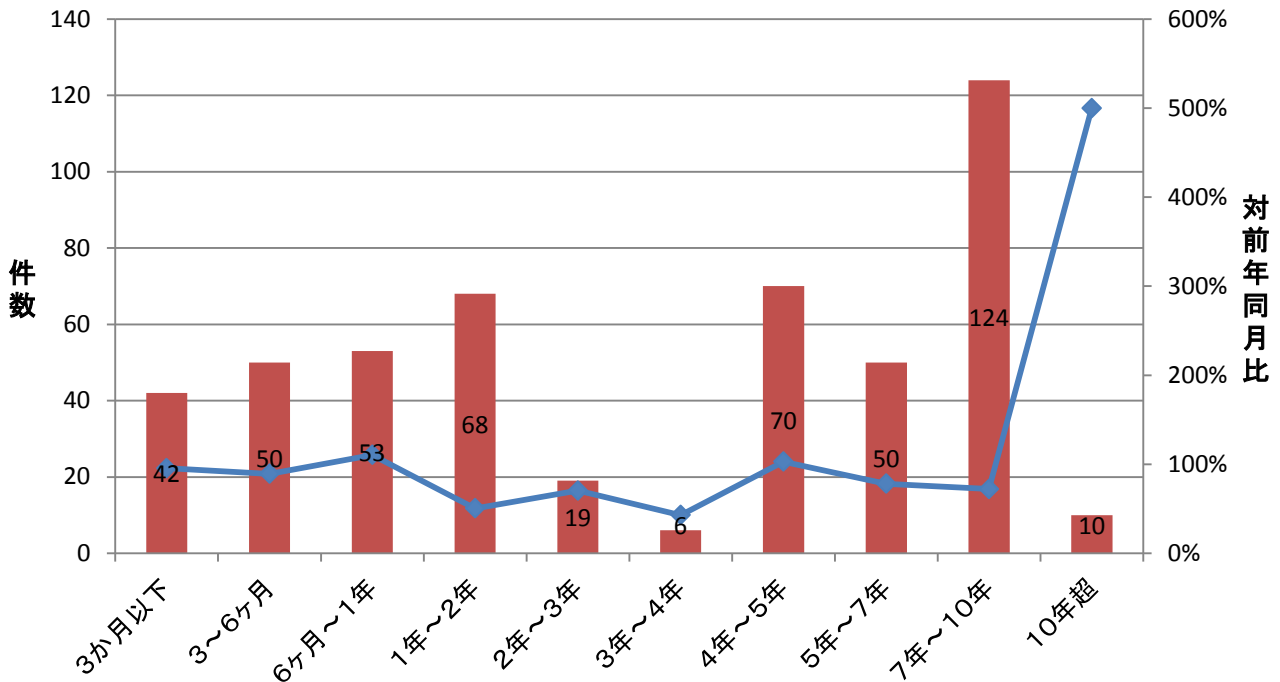
■ 運転資金 ■ 設備資金 ■ 運転設備資金

(単位: 件、百万円)



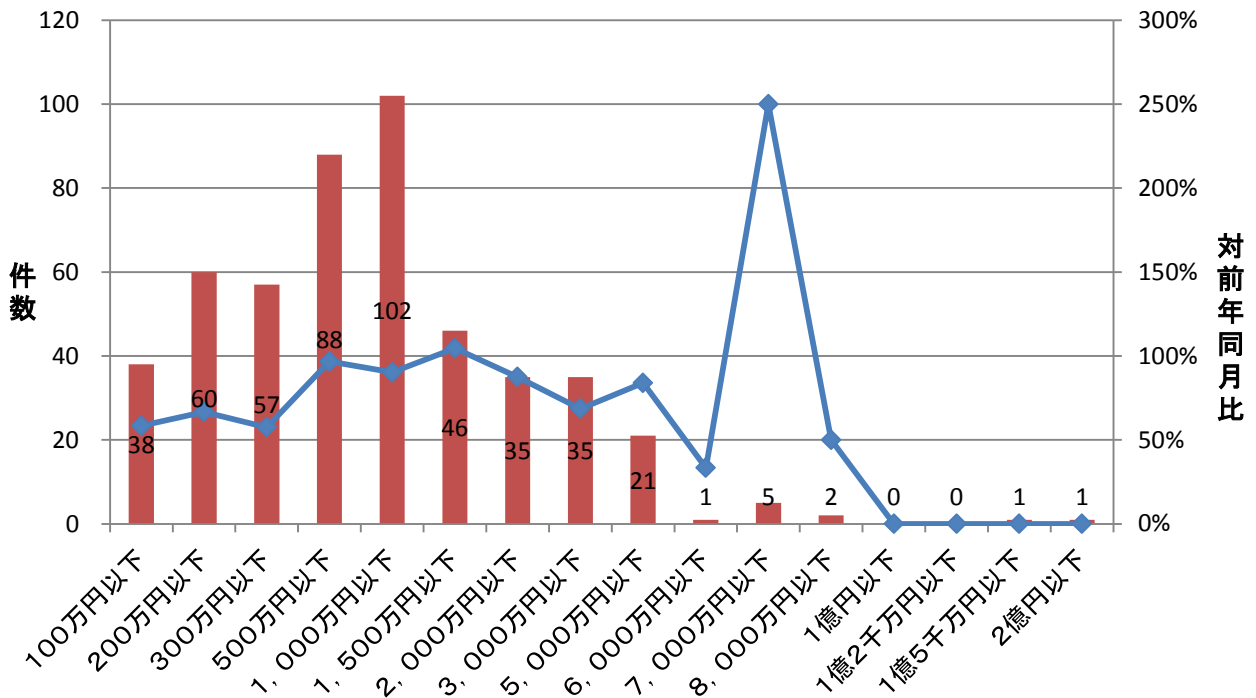
期間別保証承諾実績

■ 件数(当月) ◆ 対前年同月比



金額別保証承諾実績

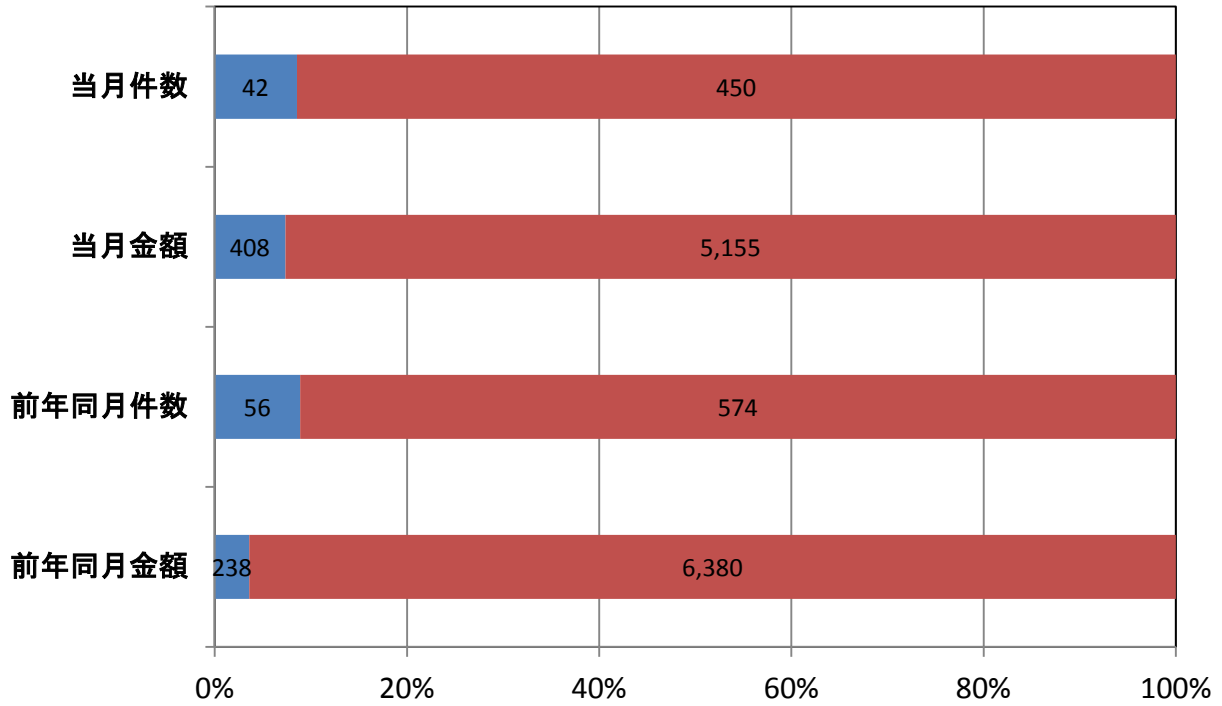
■ 件数(当月) ◆ 対前年同月比



新規・継続別保証承諾実績

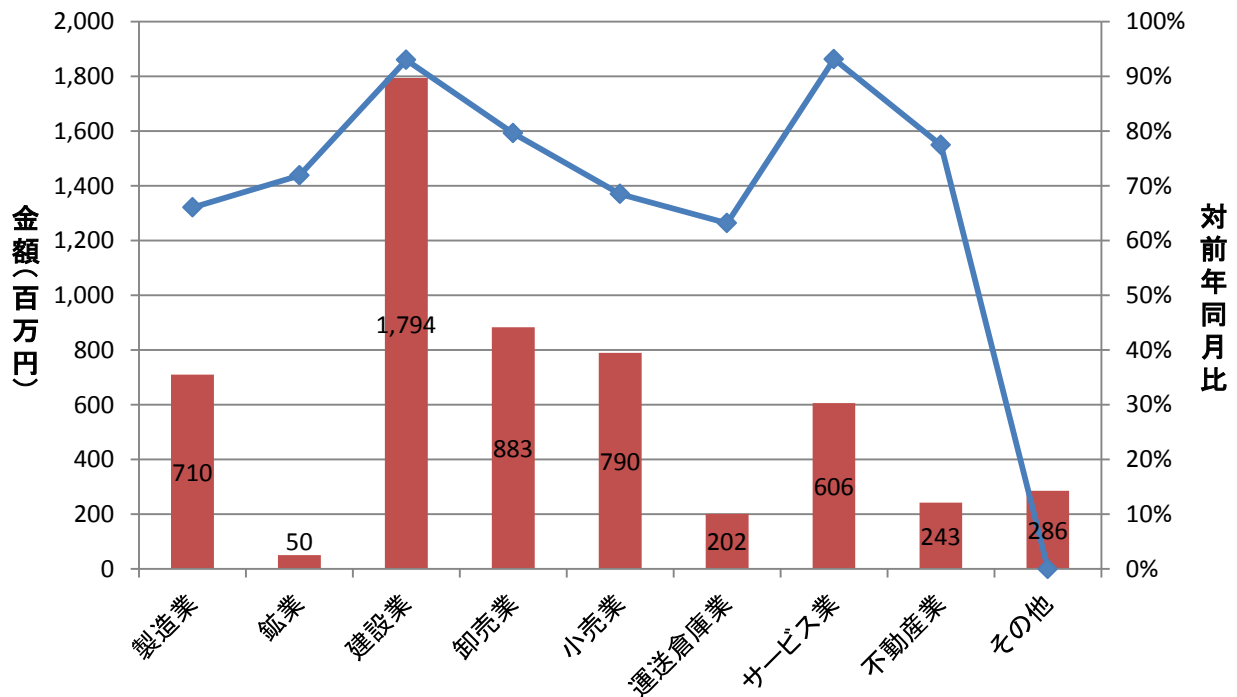
■ 新規 ■ 継続

(単位: 件、百万円)



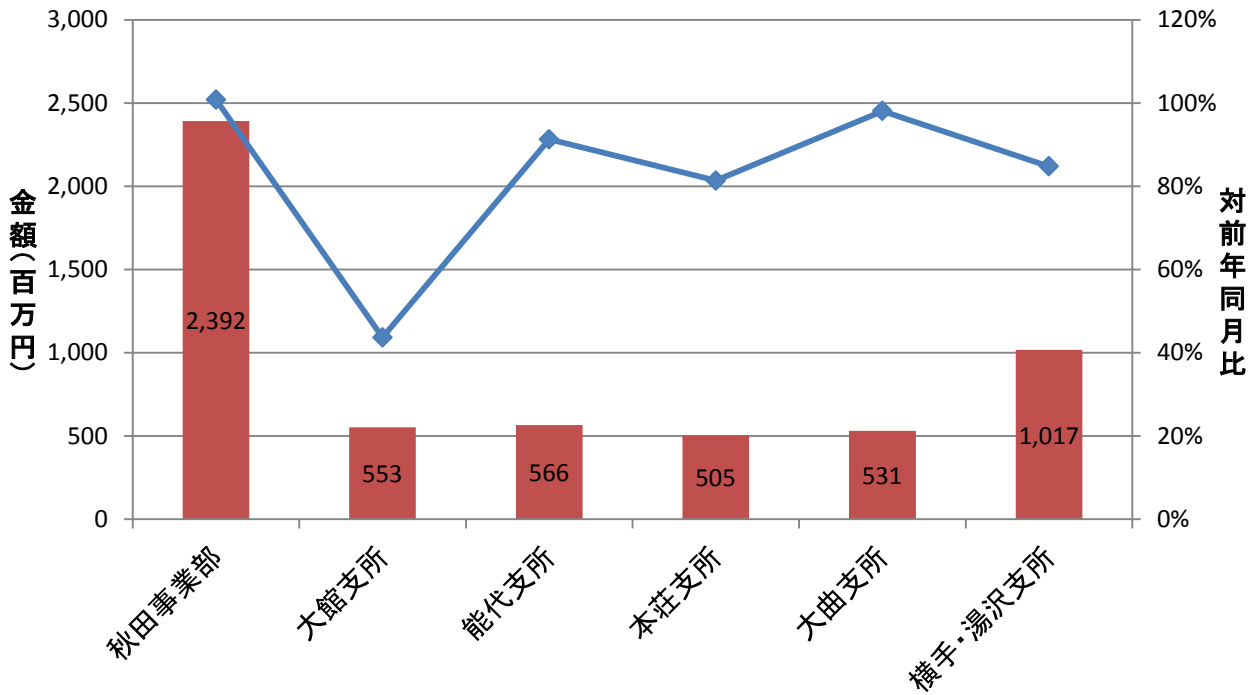
業種別保証承諾実績

■ 金額(当月) ◆ 対前年同月比

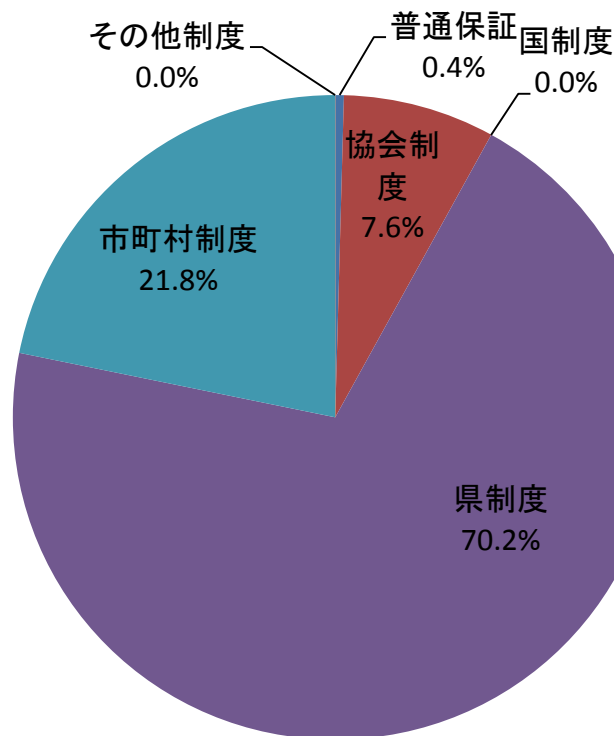


部支所別保証承諾実績

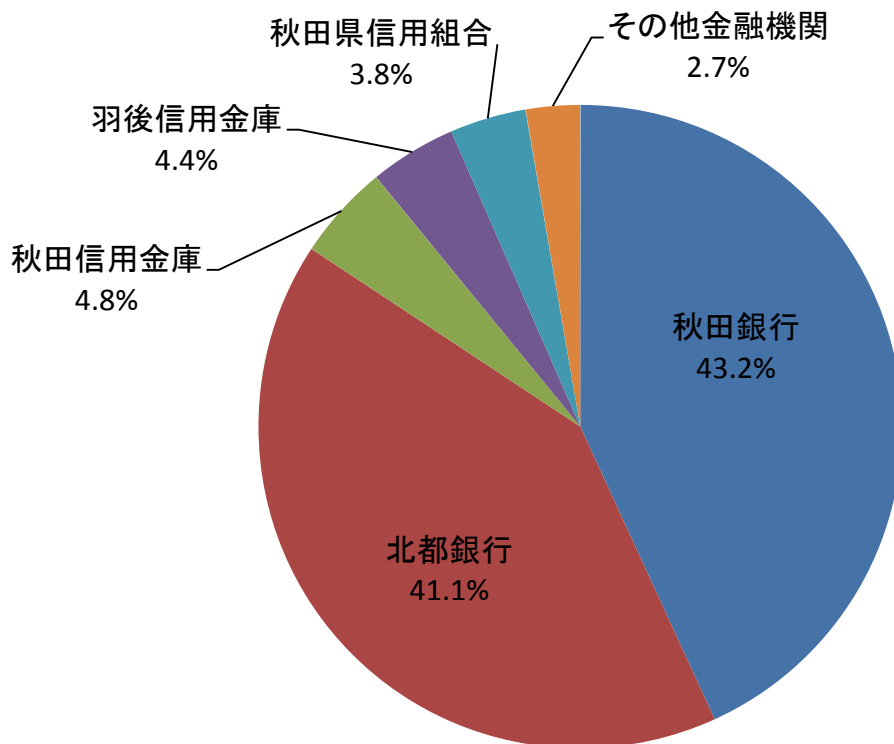
金額(当月) 対前年同月比



制度別保証金額割合(当月)



金融機関別保証承諾割合



金融機関別一般・セーフティネット保証承諾割合(金額、当月)

■ 一般 ■ セーフティ

