

6月事業概況

(単位:千円, %)

項目	件数	金額	対前年比
保証利用企業	14,101	*	100.4
保証申込	553	5,583,446	48.1
保証承諾	551	5,646,846	48.3
保証残高	29,615	280,626,586	96.2
代位弁済	49	468,701	71.8

資金使途別保証承諾状況

(単位:千円, %)

	6 月 中				2 4 年 度 累 計			
	件数	金額	前年比	構成比	件数	金額	前年比	構成比
運転資金	362	3,880,652	37.7	68.7	912	9,088,842	20.6	70.0
設備資金	80	552,110	204.1	9.8	174	1,199,258	151.9	9.2
運転設備資金	109	1,214,084	108.2	21.5	282	2,703,014	117.8	20.8
合 計	551	5,646,846	48.3	100.0	1,368	12,991,114	27.5	100.0

期間別保証承諾状況

(単位:千円, %)

	6 月 中				2 4 年 度 累 計			
	件数	金額	前年比	構成比	件数	金額	前年比	構成比
3か月以下	36	300,070	178.6	5.3	102	802,328	151.5	6.2
6か月以下	73	639,410	95.6	11.3	183	1,646,309	104.2	12.7
1か年以下	43	687,836	123.6	12.2	115	1,427,886	94.9	11.0
2か年以下	51	441,500	96.1	7.8	129	1,040,640	119.1	8.0
3か年以下	19	72,080	44.6	1.3	54	143,718	36.7	1.1
4か年以下	12	30,390	46.8	0.5	27	67,830	38.5	0.5
5か年以下	80	370,004	51.2	6.6	206	875,334	35.4	6.7
7か年以下	73	578,950	60.4	10.3	179	1,278,860	41.1	9.8
10か年以下	160	2,455,806	31.4	43.5	363	5,378,831	14.8	41.4
10か年超	4	70,800	71.7	1.3	10	329,378	95.6	2.5
合 計	551	5,646,846	48.3	100.0	1,368	12,991,114	27.5	100.0

金額別保証承諾状況

(単位:千円, %)

	6 月 中				2 4 年 度 累 計			
	件数	金額	前年比	構成比	件数	金額	前年比	構成比
100万円以下	32	27,990	47.9	0.5	106	90,097	53.2	0.7
200万円以下	57	96,144	56.0	1.7	187	323,558	51.5	2.5
300万円以下	74	208,630	52.7	3.7	180	506,340	41.6	3.9
500万円以下	122	548,886	55.5	9.7	283	1,274,339	40.2	9.8
1,000万円以下	112	950,673	45.7	16.8	268	2,211,993	28.1	17.0
1,500万円以下	36	487,083	42.9	8.6	92	1,246,401	30.0	9.6
2,000万円以下	48	927,540	48.2	16.4	98	1,884,000	26.4	14.5
3,000万円以下	42	1,155,500	27.8	20.5	85	2,318,786	11.4	17.8
5,000万円以下	24	979,400	193.3	17.3	57	2,336,100	178.2	18.0
6,000万円以下	2	115,000	*	2.0	8	459,500	765.8	3.5
7,000万円以下	1	70,000	*	1.2	1	70,000	*	0.5
8,000万円以下	1	80,000	100.0	1.4	2	160,000	50.0	1.2
1億円以下	0	0	*	*	0	0	*	*
1億2千万円以下	0	0	*	*	1	110,000	*	0.8
1億5千万円以下	0	0	*	*	0	0	*	*
2億円以下	0	0	*	*	0	0	*	*
合 計	551	5,646,846	48.3	100.0	1,368	12,991,114	27.5	100.0

新規・継続別保証承諾状況

(単位:千円, %)

	6 月 中				2 4 年 度 累 計			
	件数	金額	前年比	構成比	件数	金額	前年比	構成比
新規	42	256,140	26.1	4.5	133	767,680	32.5	5.9
継続	509	5,390,706	50.4	95.5	1,235	12,223,434	27.2	94.1
合 計	551	5,646,846	48.3	100.0	1,368	12,991,114	27.5	100.0

金融機関別保証状況

(単位:千円,%)

	保証承諾								6月末保証債務残高				代位弁済 (24年度累計)		
	6月中				24年度累計				件数	金額	前年比	構成比	件数	金額	前年比
	件数	金額	前年比	構成比	件数	金額	前年比	構成比							
みずほ銀行	2	15,000	14.3	0.3	5	115,000	38.3	0.9	64	1,626,699	103.4	0.6	0	0	*
三菱東京UFJ銀行	1	4,000	6.2	0.1	1	4,000	1.3	0.0	70	1,479,889	92.8	0.5	0	0	*
(都市銀行計)	3	19,000	11.2	0.3	6	119,000	19.9	0.9	134	3,106,588	98.1	1.1	0	0	*
秋田銀行	226	2,552,359	43.4	45.2	579	6,172,893	26.3	47.5	12,935	131,545,685	96.5	46.9	42	503,848	168.2
北都銀行	204	2,485,758	69.7	44.0	477	5,119,389	35.7	39.4	10,110	99,678,389	95.2	35.5	33	229,735	47.8
荘内銀行	0	0	*	*	1	20,000	133.3	0.2	53	713,431	80.3	0.3	0	0	*
青森銀行	3	50,000	69.0	0.9	5	57,000	24.5	0.4	120	1,130,345	99.1	0.4	0	0	*
山形銀行	2	15,000	37.5	0.3	4	67,000	34.5	0.5	84	999,903	93.2	0.4	0	0	*
東北銀行	6	35,570	22.4	0.6	11	106,110	26.3	0.8	148	1,356,644	112.5	0.5	1	4,192	*
七十七銀行	1	10,000	33.3	0.2	4	20,740	39.5	0.2	28	336,802	104.0	0.1	0	0	*
岩手銀行	0	0	*	*	0	0	*	*	76	768,209	81.6	0.3	4	63,368	220.7
みちのく銀行	6	37,000	39.7	0.7	13	63,700	17.4	0.5	253	2,717,448	102.8	1.0	0	0	*
(地方銀行計)	448	5,185,687	52.5	91.8	1,094	11,626,832	29.7	89.5	23,807	239,246,857	96.0	85.3	80	801,143	87.0
北日本銀行	8	47,200	60.7	0.8	20	93,669	22.3	0.7	308	2,791,494	99.3	1.0	0	0	*
きらやか銀行	9	31,300	32.3	0.6	13	93,300	26.6	0.7	212	1,775,722	106.8	0.6	0	0	*
(第二地方銀行計)	17	78,500	44.9	1.4	33	186,969	24.2	1.4	520	4,567,215	102.1	1.6	0	0	*
秋田信用金庫	25	124,559	23.4	2.2	62	368,103	20.4	2.8	1,834	12,402,546	94.0	4.4	12	157,133	117.5
羽後信用金庫	47	164,230	33.9	2.9	139	474,390	20.3	3.7	2,210	11,478,152	96.6	4.1	6	107,111	243.6
(信用金庫計)	72	288,789	28.4	5.1	201	842,493	20.4	6.5	4,044	23,880,697	95.2	8.5	18	264,244	148.7
秋田県信用組合	11	74,870	18.1	1.3	31	158,820	6.4	1.2	1,017	7,944,053	100.4	2.8	5	31,908	53.8
(信用組合計)	11	74,870	18.1	1.3	31	158,820	6.4	1.2	1,017	7,944,053	100.4	2.8	5	31,908	53.8
農林中金	0	0	*	*	0	0	*	*	1	13,090	47.8	0.0	0	0	*
(政府系計)	0	0	*	*	0	0	*	*	1	13,090	47.8	0.0	0	0	*
商工組合中央金庫	0	0	*	*	3	57,000	32.9	0.4	92	1,868,086	98.3	0.7	0	0	*
政策公庫(旧国金)	0	0	*	*	0	0	*	*	0	0	*	*	0	0	*
(その他計)	0	0	*	*	3	57,000	32.9	0.4	92	1,868,086	98.3	0.7	0	0	*
合計	551	5,646,846	48.3	100.0	1,368	12,991,114	27.5	100.0	29,615	280,626,586	96.2	100.0	103	1,097,295	82.9

業種別保証状況

(単位:千円,%)

	保証承諾								6月末保証債務残高				代位弁済 (24年度累計)		
	6月中				24年度累計				件数	金額	前年比	構成比	件数	金額	前年比
	件数	金額	前年比	構成比	件数	金額	前年比	構成比							
食料品工業	18	164,670	42.9	2.9	40	364,850	25.5	2.8	929	8,779,739	97.5	3.1	0	0	*
繊維品工業	9	50,970	27.3	0.9	14	93,470	15.5	0.7	421	3,271,616	95.9	1.2	0	0	*
木材・木製品工業	10	223,500	79.5	4.0	15	264,000	26.9	2.0	442	6,074,902	97.9	2.2	0	0	*
家具建具工業	8	85,634	155.3	1.5	18	122,477	34.4	0.9	270	2,139,655	102.4	0.8	0	0	*
紙工業	0	0	*	*	1	8,000	15.5	0.1	25	321,786	98.0	0.1	0	0	*
印刷製本業	6	72,700	115.4	1.3	9	90,700	15.2	0.7	314	3,289,666	94.5	1.2	0	0	*
化学工業	0	0	*	*	0	0	*	*	14	162,214	84.4	0.1	0	0	*
石油石炭工業	0	0	*	*	0	0	*	*	8	330,352	104.5	0.1	0	0	*
ゴム・プラスチック	1	20,000	87.2	0.4	2	20,600	11.6	0.2	67	758,023	80.6	0.3	0	0	*
皮革工業	4	35,000	*	0.6	5	37,000	217.6	0.3	74	584,272	114.4	0.2	0	0	*
窯業	2	13,000	12.4	0.2	5	40,900	9.2	0.3	166	2,240,504	94.0	0.8	3	74,640	487.0
機械工業	10	117,800	31.8	2.1	25	277,100	23.9	2.1	577	8,135,584	93.3	2.9	7	122,490	2,086.7
電気機器工業	3	51,000	43.2	0.9	11	188,400	33.8	1.5	279	5,165,087	92.4	1.8	14	229,129	*
車輛工業	0	0	*	*	1	10,000	4.3	0.1	59	1,041,891	98.9	0.4	0	0	*
船舶工業	0	0	*	*	0	0	*	*	11	41,732	92.5	0.0	0	0	*
金属工業	4	21,500	6.9	0.4	7	47,500	4.9	0.4	332	5,480,112	94.4	2.0	0	0	*
ソフトウェア業	1	3,000	9.1	0.1	3	6,000	14.0	0.0	88	883,517	87.3	0.3	0	0	*
情報処理サービス業	0	0	*	*	0	0	*	*	14	113,493	94.9	0.0	0	0	*
その他の工業	8	26,000	11.5	0.5	27	88,650	11.0	0.7	1,043	5,721,938	90.7	2.0	0	0	*
製造業計	84	884,774	38.1	15.7	183	1,659,647	19.7	12.8	5,133	54,536,080	94.8	19.4	24	426,259	181.1
農林漁業	7	83,670	59.5	1.5	20	212,370	72.9	1.6	247	2,232,841	111.5	0.8	2	10,539	*
鉱業	1	20,000	26.3	0.4	3	48,900	17.1	0.4	119	1,846,439	91.1	0.7	0	0	*
建設業	160	1,523,996	40.9	27.0	432	4,287,291	28.7	33.0	7,590	68,125,275	94.8	24.3	20	227,750	105.6
卸売業	43	708,790	53.9	12.6	110	1,437,030	25.2	11.1	2,456	30,636,272	94.4	10.9	24	186,034	52.8
小売業	144	1,146,176	55.6	20.3	340	2,435,283	26.6	18.7	7,541	51,703,817	96.3	18.4	23	192,554	86.1
運送倉庫業	9	161,000	26.5	2.9	29	407,100	18.1	3.1	941	12,130,264	97.8	4.3	0	0	*
サービス業	82	734,740	59.8	13.0	197	1,573,393	27.6	12.1	4,619	46,798,291	99.7	16.7	10	54,159	18.8
不動産業	21	383,700	181.3	6.8	54	930,100	164.5	7.2	969	12,617,308	98.1	4.5	0	0	*
非製造業計	467	4,762,072	50.9	84.3	1,185	11,331,467	29.1	87.2	24,482	226,090,507	96.5	80.6	79	671,035	61.7
合計	551	5,646,846	48.3	100.0	1,368	12,991,114	27.5	100.0	29,615	280,626,586	96.2	100.0	103	1,097,295	82.9

市町村別保証状況

(単位:千円, %)

	保証承諾								6月末保証債務残高				代位弁済 (24年度累計)		
	6月中				24年度累計				件数	金額	前年比	構成比	件数	金額	前年比
	件数	金額	前年比	構成比	件数	金額	前年比	構成比							
秋田市	139	1,632,489	56.4	28.9	341	3,674,146	29.9	28.3	8,578	87,209,458	92.5	31.1	39	417,618	79.9
能代市	34	387,879	43.3	6.9	79	734,889	24.1	5.7	1,979	16,716,594	98.8	6.0	0	0	*
横手市	78	768,300	54.2	13.6	200	1,866,689	39.3	14.4	2,709	25,709,261	100.4	9.2	9	108,478	199.0
大館市	49	460,920	66.2	8.2	90	813,018	23.6	6.3	2,250	20,858,470	92.6	7.4	8	20,308	20.8
北秋田市	9	87,300	23.3	1.5	28	158,200	11.3	1.2	813	7,321,822	95.2	2.6	4	14,595	*
由利本荘市	46	315,550	42.1	5.6	100	705,850	20.8	5.4	2,158	17,948,711	94.8	6.4	1	7,612	35.2
にかほ市	17	162,154	42.9	2.9	61	459,744	33.0	3.5	1,061	10,004,780	96.0	3.6	13	186,409	*
男鹿市	13	128,380	39.2	2.3	32	377,980	35.9	2.9	811	7,535,673	100.8	2.7	3	62,786	289.6
湯上市	9	148,580	113.2	2.6	34	422,280	42.4	3.3	693	6,378,259	95.5	2.3	9	94,680	225.3
湯沢市	32	319,954	56.8	5.7	73	727,458	28.7	5.6	1,456	14,269,209	101.7	5.1	4	25,394	671.1
大仙市	48	474,610	57.7	8.4	124	1,109,810	22.7	8.5	2,434	24,258,036	95.3	8.6	4	75,998	265.2
仙北市	14	156,700	59.3	2.8	37	351,480	20.6	2.7	954	9,013,665	100.1	3.2	1	6,885	3.1
鹿角市	15	84,470	10.1	1.5	44	338,390	13.6	2.6	1,217	11,360,094	99.2	4.0	1	4,192	1.9
13市計	503	5,127,286	49.5	90.8	1,243	11,739,934	27.1	90.4	27,113	258,584,031	95.6	92.1	96	1,024,952	81.2
小坂町	1	4,400	4.1	0.1	3	5,120	2.7	0.0	125	1,418,760	118.6	0.5	0	0	*
鹿角郡計	1	4,400	4.1	0.1	3	5,120	2.7	0.0	125	1,418,760	118.6	0.5	0	0	*
上小阿仁村	2	16,000	228.6	0.3	4	21,000	28.4	0.2	62	465,442	92.0	0.2	0	0	*
北秋田郡計	2	16,000	228.6	0.3	4	21,000	28.4	0.2	62	465,442	92.0	0.2	0	0	*
藤里町	2	2,170	10.7	0.0	7	24,870	59.3	0.2	84	370,494	103.0	0.1	0	0	*
三種町	10	143,300	60.7	2.5	25	272,800	35.8	2.1	531	3,919,025	95.7	1.4	1	3,764	19.0
八峰町	1	6,000	4.1	0.1	7	33,900	8.7	0.3	215	1,625,762	117.8	0.6	0	0	*
山本郡計	13	151,470	37.7	2.7	39	331,570	27.8	2.6	830	5,915,281	101.3	2.1	1	3,764	19.0
五城目町	8	47,200	45.8	0.8	18	181,800	45.0	1.4	258	2,053,089	102.7	0.7	0	0	*
八郎潟町	0	0	*	*	4	34,700	27.5	0.3	149	910,976	97.8	0.3	0	0	*
井川町	2	34,000	2,125.0	0.6	3	54,000	238.9	0.4	68	466,156	81.4	0.2	0	0	*
大潟村	3	52,000	130.0	0.9	4	82,000	63.1	0.6	43	814,612	89.2	0.3	5	60,579	*
南秋田郡計	13	133,200	66.7	2.4	29	352,500	51.6	2.7	518	4,244,833	96.1	1.5	5	60,579	223.8
美郷町	4	23,670	13.3	0.4	16	94,370	14.3	0.7	397	3,232,938	98.0	1.2	0	0	*
仙北郡計	4	23,670	13.3	0.4	16	94,370	14.3	0.7	397	3,232,938	98.0	1.2	0	0	*
羽後町	12	139,820	135.1	2.5	26	286,620	67.8	2.2	358	2,384,487	98.4	0.8	0	0	*
東成瀬村	3	51,000	50.7	0.9	5	102,000	50.6	0.8	71	911,808	135.3	0.3	0	0	*
雄勝郡計	15	190,820	93.5	3.4	31	388,620	62.3	3.0	429	3,296,295	106.5	1.2	0	0	*
県外	0	0	*	*	3	58,000	11.5	0.4	141	3,469,007	116.2	1.2	1	8,000	*
合計	551	5,646,846	48.3	100.0	1,368	12,991,114	27.5	100.0	29,615	280,626,586	96.2	100.0	103	1,097,295	82.9

事業部・支所別状況

(単位:千円, %)

	保証承諾								6月末保証債務残高				代位弁済 (24年度累計)		
	6月中				24年度累計				件数	金額	前年比	構成比	件数	金額	前年比
	件数	金額	前年比	構成比	件数	金額	前年比	構成比							
秋田事業部	173	2,032,649	57.8	36.0	435	4,819,806	32.5	37.1	10,578	104,637,255	93.7	37.3	52	564,441	92.0
大館支所	76	653,090	31.4	11.6	170	1,336,728	17.4	10.3	4,498	42,118,458	95.7	15.0	13	39,095	12.1
能代支所	47	539,349	41.5	9.6	117	1,068,459	24.7	8.2	2,840	23,364,033	99.7	8.3	7	84,342	222.0
本荘支所	63	477,704	41.6	8.5	163	1,210,594	24.5	9.3	3,239	28,663,491	95.1	10.2	14	194,020	897.3
大曲支所	66	661,980	50.2	11.7	177	1,568,260	21.2	12.1	3,806	37,478,220	96.5	13.4	4	81,525	31.1
横手湯沢支所	126	1,282,074	55.3	22.7	306	2,987,267	36.7	23.0	4,654	44,365,129	101.8	15.8	13	133,872	207.8
合計	551	5,646,846	48.3	100.0	1,368	12,991,114	27.5	100.0	29,615	280,626,586	96.2	100.0	103	1,097,295	82.9

制度別保証状況

(単位:千円, %)

	保証承諾								6月末保証債務残高				代位弁済 (24年度累計)		
	6月中				24年度累計				件数	金額	前年比	構成比	件数	金額	前年比
	件数	金額	前年比	構成比	件数	金額	前年比	構成比							
普通保証	5	71,700	177.7	1.3	10	253,350	138.2	2.0	307	6,229,368	121.2	2.2	4	28,991	88.0
長期安定	0	0	*	*	0	0	*	*	10	235,794	90.1	0.1	0	0	*
季節資金中元		0				0				0				0	
季節資金年末		0				0				0				0	
季節資金期末		0				0				0				0	
長期資金	0	0	*	*	0	0	*	*	23	960,550	86.7	0.3	0	0	*
当座貸越	8	240,000	80.0	4.3	17	484,000	110.0	3.7	207	5,063,000	95.7	1.8	0	0	*
カードローン	43	195,200	98.6	3.5	102	487,200	106.8	3.8	837	4,326,556	91.1	1.5	0	0	*
売掛債権(個別保証)		0				0				0				0	
売掛債権(根保証)		0				0				0				0	
流動資産(根保証)	2	48,000	85.7	0.9	6	88,800	138.8	0.7	22	529,520	114.9	0.2	0	0	*
流動資産(個別保証)	0	0	*	*	0	0	*	*	0	0	*	*	0	0	*
特定社債	0	0	*	*	0	0	*	*	11	974,600	47.4	0.3	0	0	*
その他	17	72,670	147.7	1.3	37	131,920	96.4	1.0	822	3,986,627	68.5	1.4	4	36,988	111.8
協会制度計	70	555,870	92.2	9.8	162	1,191,920	108.7	9.2	1,932	16,076,646	81.1	5.7	4	36,988	19.0
無担保・無保証人		0				0				0				0	
国経営安定	0	0	*	*	0	0	*	*	53	965,783	109.2	0.3	0	0	*
エネルギー対策		0				0				0				0	
海外	0	0	*	*	0	0	*	*	0	0	*	*	0	0	*
新事業・事業開拓		0				0				0				0	
金融安定化(金融変化対応)	0	0	*	*	0	0	*	*	71	482,610	80.3	0.2	0	0	*
新事業創出		0				0				0				0	
経営革新関連	0	0	*	*	0	0	*	*	2	15,126	51.3	0.0	0	0	*
安定化(借換)	0	0	*	*	0	0	*	*	78	350,461	71.7	0.1	0	0	*
国再挑戦	0	0	*	*	0	0	*	*	2	2,911	75.1	0.0	0	0	*
全国緊急	0	0	*	*	0	0	*	*	57	1,008,778	80.9	0.4	1	30,482	251.8
予約保証		0				0				0				0	
事業再生円滑化	0	0	*	*	0	0	*	*	0	0	*	*	0	0	*
激甚災害(地震)		0				0				0				0	
震災緊急	0	0	*	*	0	0	*	*	4	119,038	*	0.0	0	0	*
その他	0	0	*	*	0	0	*	*	2	11,176	75.3	0.0	0	0	*
国制度計	0	0	*	*	0	0	*	*	269	2,955,883	90.3	1.1	1	30,482	58.6
事業円滑化資金(固定型)	0	0	*	*	0	0	*	*	0	0	*	*	0	0	*
事業円滑化資金(変動型)	0	0	*	*	0	0	*	*	106	704,103	69.8	0.3	0	0	*
秋田産業総合	0	0	*	*	0	0	*	*	1	13,380	78.2	0.0	0	0	*
新事業革新	0	0	*	*	0	0	*	*	0	0	*	*	0	0	*
新事業総合ベンチャー	0	0	*	*	0	0	*	*	0	0	*	*	0	0	*
新事業総合21	0	0	*	*	0	0	*	*	5	138,934	81.3	0.0	0	0	*
新事業総合転換	0	0	*	*	0	0	*	*	3	113,508	89.5	0.0	0	0	*
公害防止設備資金	0	0	*	*	0	0	*	*	3	15,185	27.8	0.0	0	0	*
振興資金(固定)	20	190,950	121.5	3.4	62	488,310	90.1	3.8	892	6,145,556	74.7	2.2	6	53,378	117.1
振興資金(変動)	26	385,460	107.4	6.8	71	1,153,001	150.6	8.9	2,455	32,790,944	93.3	11.7	10	115,653	58.5
振興資金(小規模)	1	10,000	172.4	0.2	2	15,000	205.5	0.1	181	446,410	69.2	0.2	1	2,663	20.4
振興資金(23年地震)	0	0	*	*	0	0	*	*	4,279	51,463,503	122.3	18.3	11	94,567	*
災害復旧	4	18,170	*	0.3	7	44,470	*	0.3	31	154,919	114.0	0.1	0	0	*
マル災(23地震)		0				0				0				0	
経営安定受注減	9	236,800	1,184.0	4.2	13	257,584	362.8	2.0	686	7,653,784	77.6	2.7	7	103,883	81.6
経営安定原油対策	0	0	*	*	0	0	*	*	100	871,510	76.0	0.3	0	0	*
原油価格対策	0	0	*	*	0	0	*	*	1,186	13,526,353	78.1	4.8	6	69,007	94.7
県緊急対策	203	2,550,086	179.4	45.2	512	6,289,191	138.7	48.4	7,641	96,723,024	98.5	34.5	21	266,551	82.2
県取引安定	1	10,000	*	0.2	2	15,000	*	0.1	2	13,000	*	0.0	0	0	*
受注減小口	7	13,079	145.3	0.2	16	46,979	153.6	0.4	628	2,063,350	78.1	0.7	3	12,170	28.2
経営安定連倒	0	0	*	*	1	3,500	*	0.0	31	259,520	81.2	0.1	0	0	*
連倒小口	0	0	*	*	0	0	*	*	21	42,484	70.2	0.0	0	0	*
経営安定金融破綻		0				0				0				0	
破綻小口		0				0				0				0	
経営安定再生	0	0	*	*	1	11,078	11.7	0.1	178	3,369,358	89.4	1.2	2	72,556	456.2
県創業支援	7	45,660	84.7	0.8	20	97,560	74.6	0.8	529	2,014,807	94.4	0.7	3	5,420	13.4
新事業事業革新	5	170,000	128.8	3.0	9	260,500	197.3	2.0	176	3,772,051	90.2	1.3	6	120,146	*
新事業ベンチャー	0	0	*	*	0	0	*	*	1	26,500	58.0	0.0	0	0	*
新事業総合あきた	0	0	*	*	0	0	*	*	13	206,676	90.0	0.1	0	0	*
新事業フェニックス	0	0	*	*	0	0	*	*	7	384,277	93.4	0.1	0	0	*
事業再生資金		0				0				0				0	
再起支援資金	0	0	*	*	0	0	*	*	1	4,520	*	0.0	0	0	*
事業承継資金	0	0	*	*	1	35,000	700.0	0.3	42	380,740	90.7	0.1	0	0	*
県アスベスト	0	0	*	*	0	0	*	*	2	8,001	79.6	0.0	0	0	*
県小口	0	0	*	*	2	6,560	36.5	0.1	98	227,131	83.8	0.1	0	0	*
県アグリ	1	12,000	85.7	0.2	3	33,600	50.0	0.3	60	390,182	125.2	0.1	0	0	*
その他	0	0	*	*	0	0	*	*	0	0	*	*	0	0	*
県制度計	284	3,642,205	35.2	64.5	722	8,757,333	19.8	67.4	19,358	223,925,710	97.8	79.8	76	915,994	101.3
市町村制度計	192	1,377,071	199.8	24.4	474	2,788,511	156.2	21.5	7,748	31,423,979	91.1	11.2	18	84,840	60.6
商工貯蓄共済	0	0	*	*	0	0	*	*	1	15,000	100.0	0.0	0	0	*
合計	551	5,646,846	48.3	100.0	1,368	12,991,114	27.5	100.0	29,615	280,626,586	96.2	100.0	103	1,097,295	82.9

市町村制度別保証状況

(単位:千円, %)

	保証承諾								6月末保証債務残高				代位弁済 (24年度累計)		
	6月中				24年度累計				件数	金額	前年比	構成比	件数	金額	前年比
	件数	金額	前年比	構成比	件数	金額	前年比	構成比							
秋田市	14	113,750	861.7	8.3	30	201,400	339.1	7.2	768	2,648,633	80.6	8.4	4	16,549	2,928.4
秋田市(設備)	0	0	*	*	0	0	*	*	14	127,614	103.6	0.4	0	0	*
秋田市(商業施設)	0	0	*	*	0	0	*	*	7	341,431	90.5	1.1	0	0	*
秋田市(特小)	0	0	*	*	0	0	*	*	1	228	34.5	0.0	0	0	*
秋田市(創業)	0	0	*	*	0	0	*	*	16	17,253	43.4	0.1	0	0	*
秋田市小口	6	13,600	125.9	1.0	18	41,940	303.9	1.5	236	496,838	98.5	1.6	0	0	*
秋田市中心空き店舗	0	0	*	*	0	0	*	*	6	25,265	86.6	0.1	0	0	*
秋田市中心市街地設備	3	90,000	*	6.5	3	90,000	*	3.2	5	74,429	117.8	0.2	0	0	*
男鹿市※	0	0	*	*	0	0	*	*	10	12,000	49.9	0.0	0	0	*
男鹿市	1	1,500	11.3	0.1	2	10,500	78.9	0.4	110	414,849	85.2	1.3	0	0	*
男小口	1	9,000	*	0.7	1	9,000	1,800.0	0.3	41	88,653	84.7	0.3	0	0	*
湯上市	1	3,000	*	0.2	3	9,200	340.7	0.3	63	185,874	83.9	0.6	0	0	*
湯上市小口	0	0	*	*	1	3,000	*	0.1	26	45,572	91.8	0.1	0	0	*
五城目町	1	2,000	14.4	0.1	2	3,600	17.4	0.1	48	134,878	86.8	0.4	0	0	*
マル五小口	3	10,200	*	0.7	3	10,200	*	0.4	19	52,828	140.8	0.2	0	0	*
八郎潟町	0	0	*	*	1	5,200	45.2	0.2	28	64,168	95.1	0.2	0	0	*
井川町	0	0	*	*	0	0	*	*	7	22,371	76.6	0.1	0	0	*
マル井小口	0	0	*	*	0	0	*	*	6	6,489	100.7	0.0	0	0	*
大淵村	0	0	*	*	0	0	*	*	1	2,420	*	0.0	0	0	*
秋田事業部管内計	30	243,050	407.5	17.6	64	384,040	302.6	13.8	1,412	4,761,793	84.9	15.2	4	16,549	399.4
大館市	8	44,120	441.2	3.2	10	50,520	273.1	1.8	289	782,264	73.2	2.5	4	14,114	69.8
大館市小口	2	8,500	653.8	0.6	3	10,500	375.0	0.4	66	143,201	93.4	0.5	0	0	*
大館市(機械)	1	2,900	54.0	0.2	5	14,368	178.0	0.5	100	139,156	85.1	0.4	0	0	*
鹿角市	4	36,000	*	2.6	10	73,130	1,828.3	2.6	231	1,199,037	82.5	3.8	0	0	*
鹿小口	1	3,400	*	0.2	4	7,930	417.4	0.3	66	203,134	82.5	0.6	0	0	*
北秋田市	3	13,300	221.7	1.0	6	20,200	112.2	0.7	156	470,765	83.1	1.5	2	5,728	*
小坂町	1	4,400	*	0.3	1	4,400	*	0.2	36	98,166	71.0	0.3	0	0	*
鷹巣町※	0	0	*	*	0	0	*	*	0	0	*	*	0	0	*
比内町※	0	0	*	*	0	0	*	*	0	0	*	*	0	0	*
上小阿仁村	0	0	*	*	0	0	*	*	21	52,655	83.1	0.2	0	0	*
大館支所管内計	20	112,620	379.6	8.2	39	181,048	277.4	6.5	965	3,088,377	80.1	9.8	6	19,842	28.5
能代市※	0	0	*	*	0	0	*	*	6	3,273	27.5	0.0	0	0	*
能代市	6	48,583	127.9	3.5	14	103,383	110.0	3.7	247	1,174,100	93.4	3.7	0	0	*
能代市(機械)	0	0	*	*	0	0	*	*	9	7,680	48.2	0.0	0	0	*
能小口	4	16,500	1,100.0	1.2	12	34,200	101.5	1.2	327	641,054	94.6	2.0	0	0	*
琴丘町※	0	0	*	*	0	0	*	*	1	260	26.5	0.0	0	0	*
二ツ井町※	0	0	*	*	0	0	*	*	6	15,994	75.8	0.1	0	0	*
八森町※	0	0	*	*	0	0	*	*	0	0	*	*	0	0	*
山本町※	0	0	*	*	0	0	*	*	1	4,360	79.9	0.0	0	0	*
八雲町※	0	0	*	*	0	0	*	*	0	0	*	*	0	0	*
藤里町	0	0	*	*	2	6,000	31.2	0.2	15	64,578	130.3	0.2	0	0	*
藤小口	0	0	*	*	1	1,700	12.2	0.1	24	47,793	86.7	0.2	0	0	*
三種町	2	8,400	*	0.6	7	39,500	171.7	1.4	94	405,353	93.6	1.3	0	0	*
三小口	2	13,400	145.7	1.0	5	26,800	175.2	1.0	111	288,917	93.3	0.9	1	3,764	*
八峰町	0	0	*	*	0	0	*	*	34	129,372	82.6	0.4	0	0	*
芯谷小口	1	6,000	*	0.4	3	10,000	66.7	0.4	59	174,098	121.5	0.6	0	0	*
能代支所管内計	15	92,883	147.2	6.7	44	221,583	94.6	7.9	934	2,956,831	94.2	9.4	1	3,764	75.7
本荘市※	0	0	*	*	0	0	*	*	0	0	*	*	0	0	*
由利本荘市	12	63,550	2,888.6	4.6	19	97,150	212.1	3.5	307	885,635	78.8	2.8	0	0	*
由利本荘小口	6	16,300	85.8	1.2	12	30,400	44.5	1.1	229	459,685	90.1	1.5	0	0	*
にかほ市	6	44,854	249.2	3.3	16	101,744	473.2	3.6	192	923,909	106.3	2.9	0	0	*
にかほ小口	2	14,000	62.2	1.0	9	30,800	56.0	1.1	189	490,945	102.3	1.6	0	0	*
仁賀保町※	0	0	*	*	0	0	*	*	3	286	7.8	0.0	0	0	*
金浦町※	0	0	*	*	0	0	*	*	1	40	2.7	0.0	0	0	*
象潟町※	0	0	*	*	0	0	*	*	1	40	1.3	0.0	0	0	*
岩城町※	0	0	*	*	0	0	*	*	0	0	*	*	0	0	*
大内町※	0	0	*	*	0	0	*	*	0	0	*	*	0	0	*
東由利町※	0	0	*	*	0	0	*	*	0	0	*	*	0	0	*
鳥海町※	0	0	*	*	0	0	*	*	0	0	*	*	0	0	*
本荘支所管内計	26	138,704	224.8	10.1	56	260,094	136.4	9.3	922	2,760,540	92.1	8.8	0	0	*
大曲市※	0	0	*	*	0	0	*	*	2	4,305	42.3	0.0	0	0	*
大仙市	15	168,400	238.8	12.2	37	299,200	127.1	10.7	617	4,866,574	97.0	15.5	0	0	*
仙小口	11	31,060	145.3	2.3	30	85,180	140.6	3.1	466	1,087,200	89.7	3.5	0	0	*
仙北市	3	16,200	405.0	1.2	10	61,180	746.1	2.2	131	464,656	84.5	1.5	0	0	*
セ小口	1	3,000	30.0	0.2	3	6,500	50.0	0.2	133	296,803	80.1	0.9	0	0	*
西仙北町※	0	0	*	*	0	0	*	*	4	4,298	44.1	0.0	0	0	*
角館町※	0	0	*	*	0	0	*	*	1	274	8.6	0.0	0	0	*
六郷町※	0	0	*	*	0	0	*	*	1	2,679	82.6	0.0	0	0	*
中仙町※	0	0	*	*	0	0	*	*	0	0	*	*	0	0	*
田沢湖町※	0	0	*	*	0	0	*	*	4	8,546	49.4	0.0	0	0	*
協和町※	0	0	*	*	0	0	*	*	2	1,600	38.8	0.0	0	0	*
太田町※	0	0	*	*	0	0	*	*	4	5,050	71.8	0.0	0	0	*
仙北町※	0	0	*	*	0	0	*	*	0	0	*	*	0	0	*
仙南村※	0	0	*	*	0	0	*	*	0	0	*	*	0	0	*
美郷町	2	16,500	220.0	1.2	6	46,200	616.0	1.7	76	531,937	95.0	1.7	0	0	*
美小口	0	0	*	*	6	18,000	214.3	0.6	110	331,409	95.0	1.1	0	0	*
大曲支所管内計	32	235,160	199.6	17.1	92	516,260	155.0	18.5	1,551	7,605,329	93.7	24.2	0	0	*
横手市※	0	0	*	*	0	0	*	*	16	24,133	52.8	0.1	0	0	*
横手市	33	349,900	145.2	25.4	81	795,980	153.3	28.5	766	5,941,817	96.5	18.9	3	29,091	89.8
横小口	17	74,100	79.8	5.4	58	192,209	122.8	6.9	609	1,702,743	103.8	5.4	0	0	*
湯沢市※	0	0	*	*	0	0	*	*	4	5,440	46.9	0.0	0	0	*
湯沢市	10	98,654	1,079.0	7.2	24	191,697	192.6	6.9	293	1,888,176	89.1	6.0	3	15,364	*
妙小口	8	31,000	238.5	2.3	15	44,600	79.9	1.6	223	554,599	88.7	1.8	0	0	*
増田町※	0	0	*	*	0	0	*	*	0	0	*	*	0	0	*
平鹿町※	0	0	*	*	0	0	*	*	0	0	*	*	0	0	*
磯物川町※	0	0	*	*	0	0	*	*	2	2,066	43.2	0.0	1	230	*
十文字町※	0	0	*	*	0	0	*	*	1	6	0.1	0.0	0	0	*
稲川町※	0	0	*	*	0	0	*	*	0	0	*	*	0	0	*
羽後町	0	0	*	*	0	0	*	*	30	76,653	66.9	0.2	0	0	*
東成瀬村	0	0	*	*	0	0	*	*	11	40,841	93.0	0.1	0	0	*
東小口	1	1,000	66.7	0.1	1	1,000	66.7	0.0	9	14,635	84.1	0.0	0	0	*
横手湯沢支所管内計	69	554,654	155.2	40.3	179	1,225,486	146.7	43.9	1,964	10,251,109	95.0	32.6	7	44,885	138.0
合計	192	1,377,071	199.8	100.0	474	2,788,511	156.2	100.0	7,748	31,423,979	91.1	100.0	18	84,840	60.6

セーフティネット保証状況

①金融機関別

(単位:千円, %)

	保証承諾						保証承諾累計					
	6月保証承諾			内セーフティネット保証分			24年度保証承諾累計			内セーフティネット保証分		
	件数	金額	構成比	件数	金額	構成比	件数	金額	構成比	件数	金額	構成比
みずほ銀行	2	15,000	0.3	1	5,000	33.3	5	115,000	0.9	2	40,000	34.8
三菱東京UFJ銀行	1	4,000	0.1	0	0	*	1	4,000	0.0	0	0	*
(都市銀行計)	3	19,000	0.3	1	5,000	26.3	6	119,000	0.9	2	40,000	33.6
秋田銀行	226	2,552,359	45.2	98	1,346,396	52.8	579	6,172,893	47.5	263	3,461,694	56.1
北都銀行	204	2,485,758	44.0	101	1,247,354	50.2	477	5,119,389	39.4	241	2,906,105	56.8
荘内銀行	0	0	*	0	0	*	1	20,000	0.2	0	0	*
青森銀行	3	50,000	0.9	2	40,000	80.0	5	57,000	0.4	3	42,000	73.7
山形銀行	2	15,000	0.3	0	0	*	4	67,000	0.5	0	0	*
東北銀行	6	35,570	0.6	6	35,570	100.0	11	106,110	0.8	11	106,110	100.0
七十七銀行	1	10,000	0.2	1	10,000	100.0	4	20,740	0.2	1	10,000	48.2
岩手銀行	0	0	*	0	0	*	0	0	*	0	0	*
みちのく銀行	6	37,000	0.7	1	10,500	28.4	13	63,700	0.5	2	15,800	24.8
(地方銀行計)	448	5,185,687	91.8	209	2,689,820	51.9	1,094	11,626,832	89.5	521	6,541,709	56.3
北日本銀行	8	47,200	0.8	1	5,000	10.6	20	93,669	0.7	7	25,050	26.7
きらやか銀行	9	31,300	0.6	0	0	*	13	93,300	0.7	1	32,000	34.3
(第二地方銀行計)	17	78,500	1.4	1	5,000	6.4	33	186,969	1.4	8	57,050	30.5
秋田信用金庫	25	124,559	2.2	11	60,280	48.4	62	368,103	2.8	28	183,180	49.8
羽後信用金庫	47	164,230	2.9	15	57,970	35.3	139	474,390	3.7	40	129,790	27.4
(信用金庫計)	72	288,789	5.1	26	118,250	40.9	201	842,493	6.5	68	312,970	37.1
秋田県信用組合	11	74,870	1.3	5	37,400	50.0	31	158,820	1.2	18	97,200	61.2
(信用組合計)	11	74,870	1.3	5	37,400	50.0	31	158,820	1.2	18	97,200	61.2
商工組合中央金庫	0	0	*	0	0	*	3	57,000	0.4	3	57,000	100.0
(その他計)	0	0	*	0	0	*	3	57,000	0.4	3	57,000	100.0
合計	551	5,646,846	100.0	242	2,855,470	50.6	1,368	12,991,114	100.0	620	7,105,929	54.7

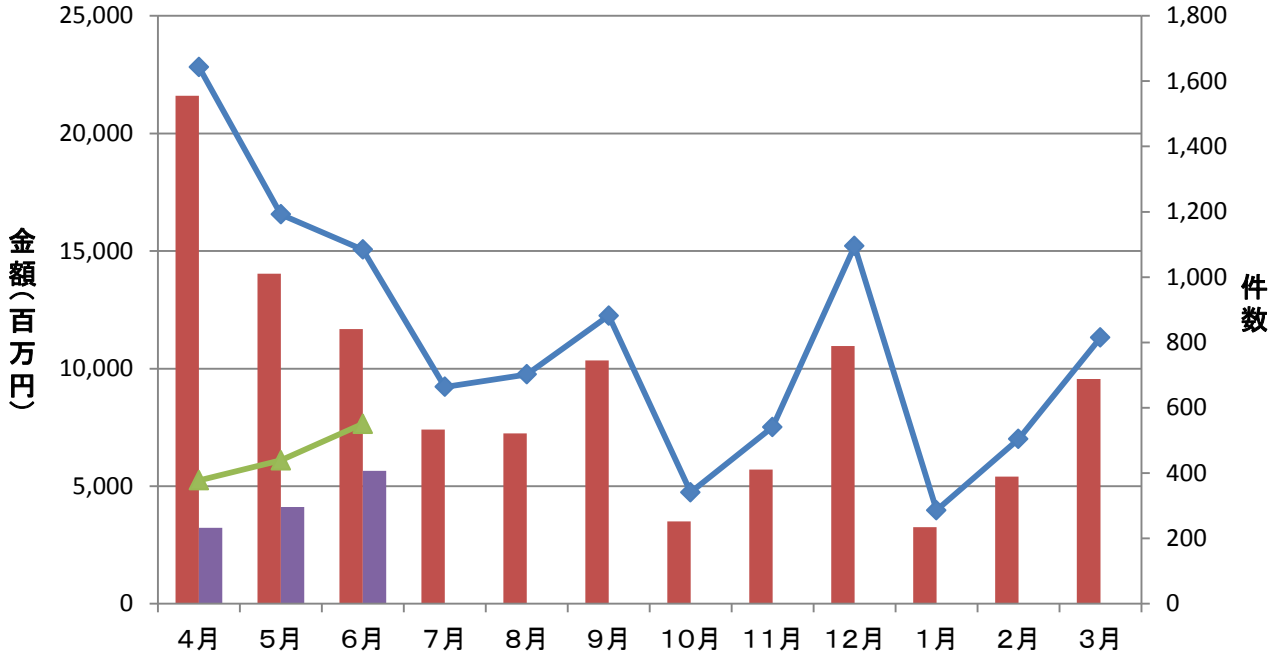
②市町村別

(単位:千円, %)

	保証承諾						保証承諾累計					
	6月保証承諾			内セーフティネット保証分			24年度保証承諾累計			内セーフティネット保証分		
	件数	金額	構成比	件数	金額	構成比	件数	金額	構成比	件数	金額	構成比
秋田市	139	1,632,489	28.9	70	751,200	46.0	341	3,674,146	28.3	173	1,981,568	53.9
能代市	34	387,879	6.9	17	270,796	69.8	79	734,889	5.7	30	452,096	61.5
横手市	78	768,300	13.6	26	405,200	52.7	200	1,866,689	14.4	68	838,260	44.9
大館市	49	460,920	8.2	25	255,700	55.5	90	813,018	6.3	54	519,030	63.8
北秋田市	9	87,300	1.5	2	45,000	51.5	28	158,200	1.2	11	89,000	56.3
由利本荘市	46	315,550	5.6	17	113,770	36.1	100	705,850	5.4	40	307,770	43.6
にかほ市	17	162,154	2.9	8	81,300	50.1	61	459,744	3.5	28	274,340	59.7
男鹿市	13	128,380	2.3	8	82,880	64.6	32	377,980	2.9	21	302,980	80.2
潟上市	9	148,580	2.6	6	121,580	81.8	34	422,280	3.3	23	343,930	81.4
湯沢市	32	319,954	5.7	16	169,454	53.0	73	727,458	5.6	46	519,725	71.4
大仙市	48	474,610	8.4	10	171,300	36.1	124	1,109,810	8.5	21	349,480	31.5
仙北市	14	156,700	2.8	8	76,500	48.8	37	351,480	2.7	21	197,980	56.3
鹿角市	15	84,470	1.5	9	44,570	52.8	44	338,390	2.6	25	200,830	59.3
13市計	503	5,127,286	90.8	222	2,589,250	50.5	1,243	11,739,934	90.4	561	6,376,989	54.3
小坂町	1	4,400	0.1	1	4,400	100.0	3	5,120	0.0	3	5,120	100.0
鹿角郡計	1	4,400	0.1	1	4,400	100.0	3	5,120	0.0	3	5,120	100.0
上小阿仁村	2	16,000	0.3	1	13,000	81.3	4	21,000	0.2	3	18,000	85.7
北秋田郡計	2	16,000	0.3	1	13,000	81.3	4	21,000	0.2	3	18,000	85.7
藤里町	2	2,170	0.0	0	0	*	7	24,870	0.2	1	10,000	40.2
三種町	10	143,300	2.5	2	65,000	45.4	25	272,800	2.1	5	113,000	41.4
八峰町	1	6,000	0.1	0	0	*	7	33,900	0.3	2	21,000	61.9
山本郡計	13	151,470	2.7	2	65,000	42.9	39	331,570	2.6	8	144,000	43.4
五城目町	8	47,200	0.8	2	12,000	25.4	18	181,800	1.4	9	130,000	71.5
八郎潟町	0	0	*	0	0	*	4	34,700	0.3	2	23,200	66.9
井川町	2	34,000	0.6	2	34,000	100.0	3	54,000	0.4	2	34,000	63.0
大潟村	3	52,000	0.9	2	50,000	96.2	4	82,000	0.6	2	50,000	61.0
南秋田郡計	13	133,200	2.4	6	96,000	72.1	29	352,500	2.7	15	237,200	67.3
美郷町	4	23,670	0.4	0	0	*	16	94,370	0.7	4	32,000	33.9
仙北郡計	4	23,670	0.4	0	0	*	16	94,370	0.7	4	32,000	33.9
羽後町	12	139,820	2.5	10	87,820	62.8	26	286,620	2.2	23	232,620	81.2
東成瀬村	3	51,000	0.9	0	0	*	5	102,000	0.8	2	51,000	50.0
雄勝郡計	15	190,820	3.4	10	87,820	46.0	31	388,620	3.0	25	283,620	73.0
県外	0	0	*	0	0	*	3	58,000	0.4	1	9,000	15.5
合計	551	5,646,846	100.0	242	2,855,470	50.6	1,368	12,991,114	100.0	620	7,105,929	54.7

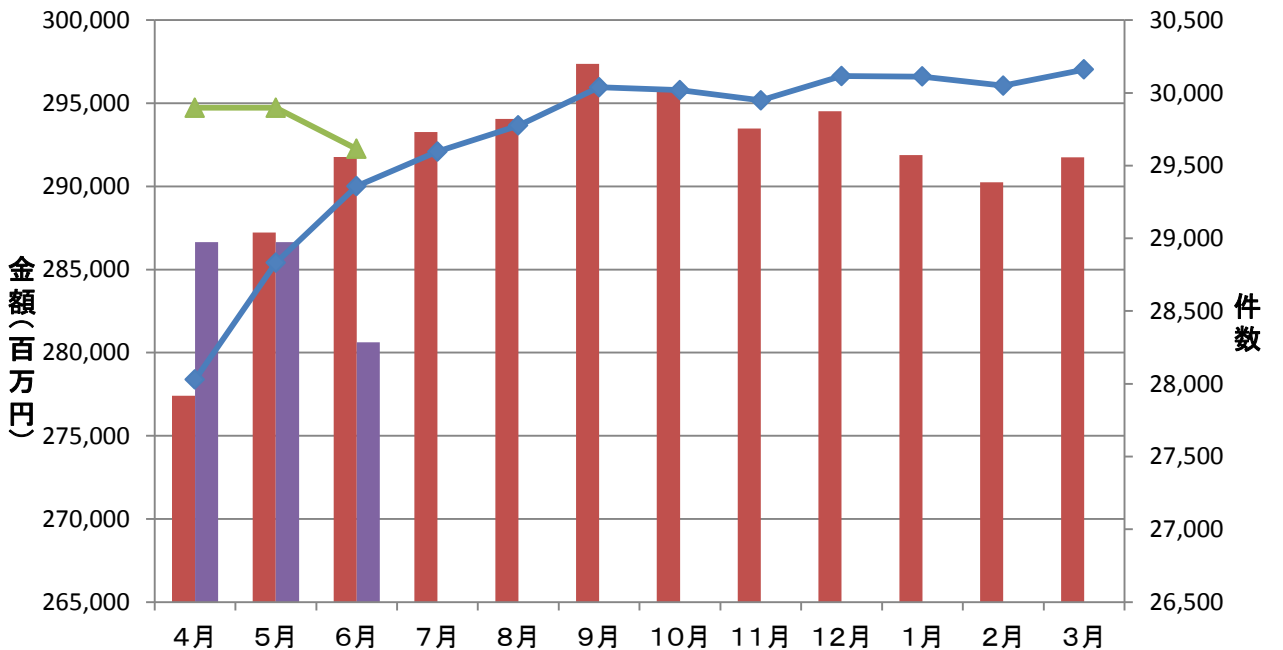
保証承諾実績

■ 平成23年度承諾金額 ■ 平成24年度承諾金額 ◆ 平成23年度承諾件数 ▲ 平成24年度承諾件数



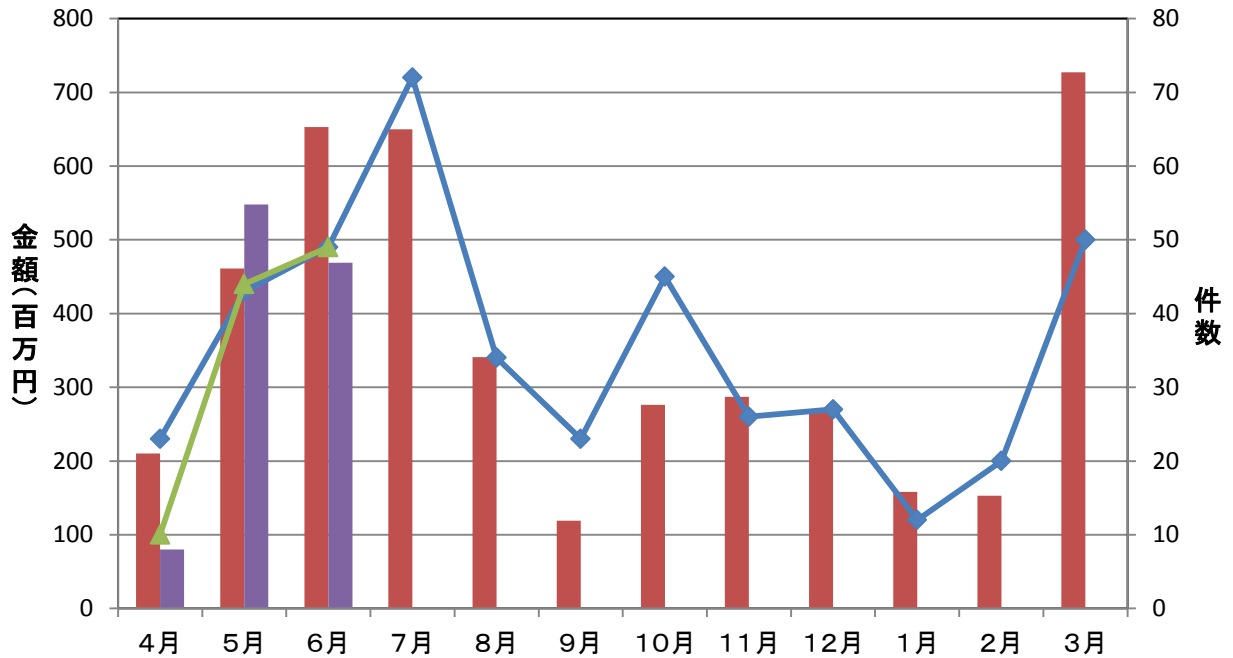
保証債務残高実績

■ 平成23年度残高 ■ 平成24年度残高 ◆ 平成23年度残高件数 ▲ 平成24年度残高件数



代位弁済実績

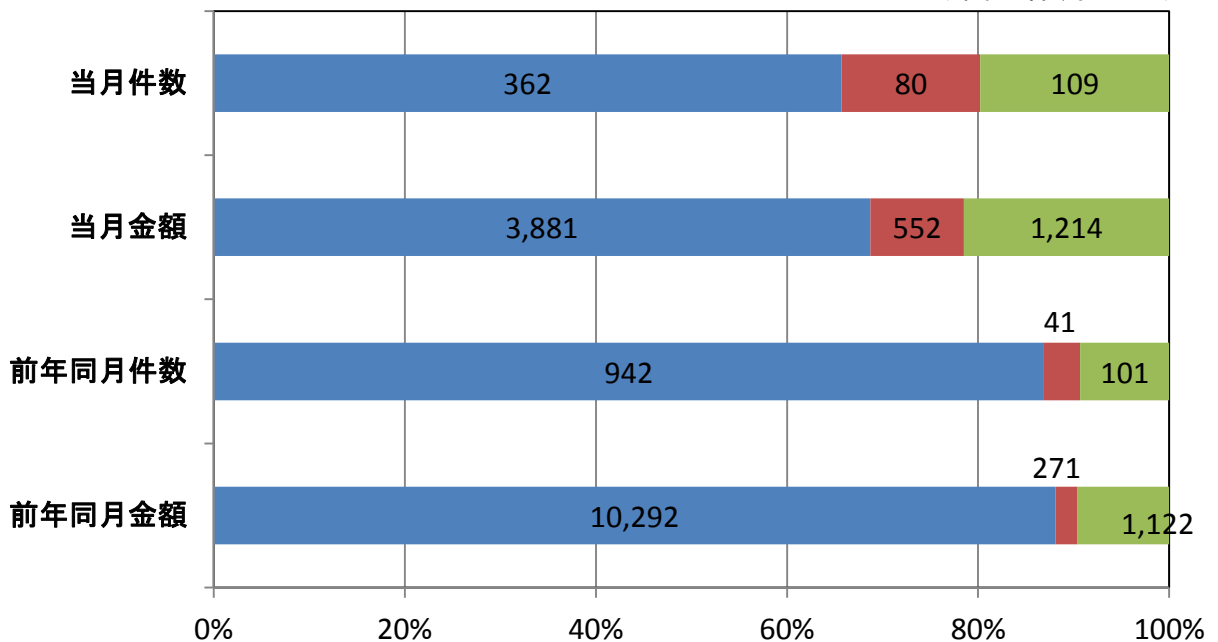
■ 平成23年度代弁金額 ■ 平成24年度代弁金額 ◆ 平成23年度代弁件数 ▲ 平成24年度代弁件数



資金使途別保証承諾実績

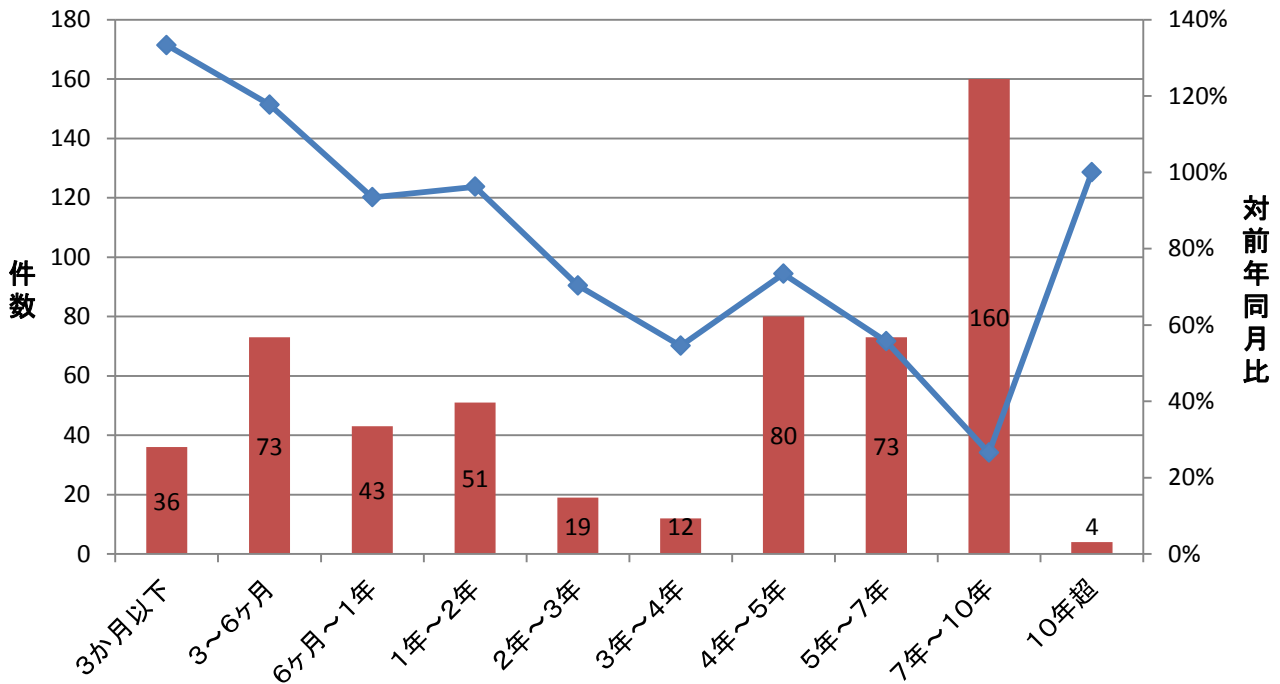
■ 運転資金 ■ 設備資金 ■ 運転設備資金

(単位: 件、百万円)



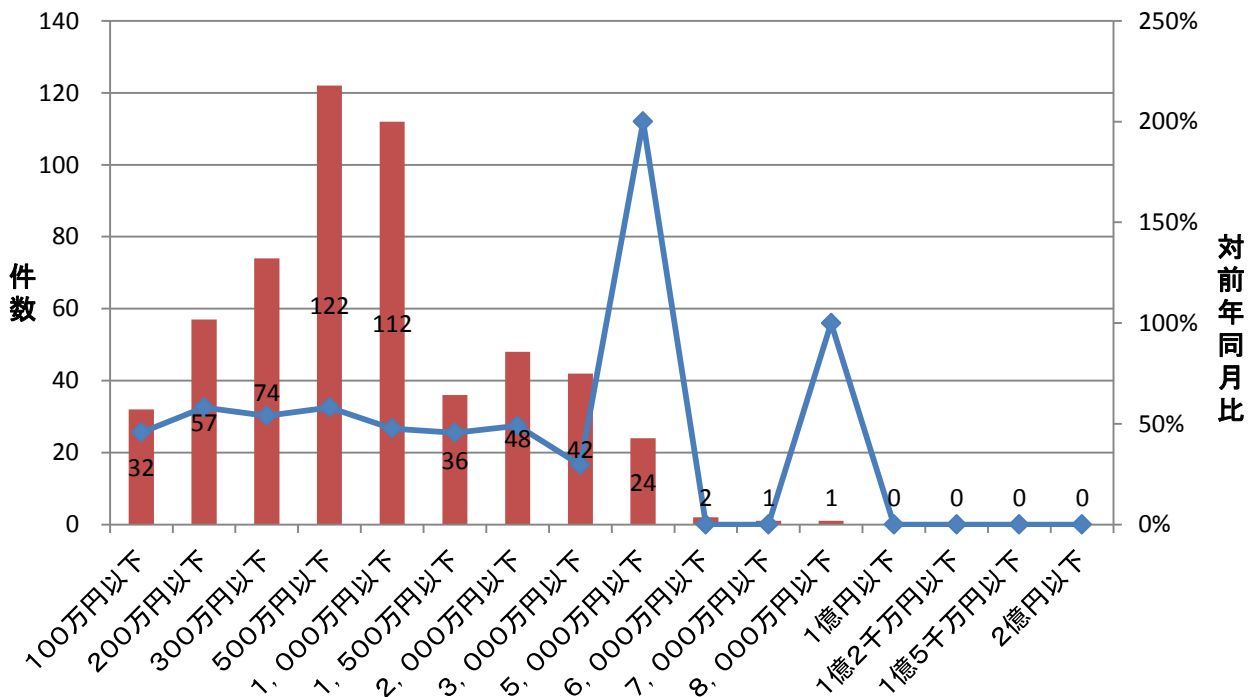
期間別保証承諾実績

■ 件数(当月) ◆ 対前年同月比



金額別保証承諾実績

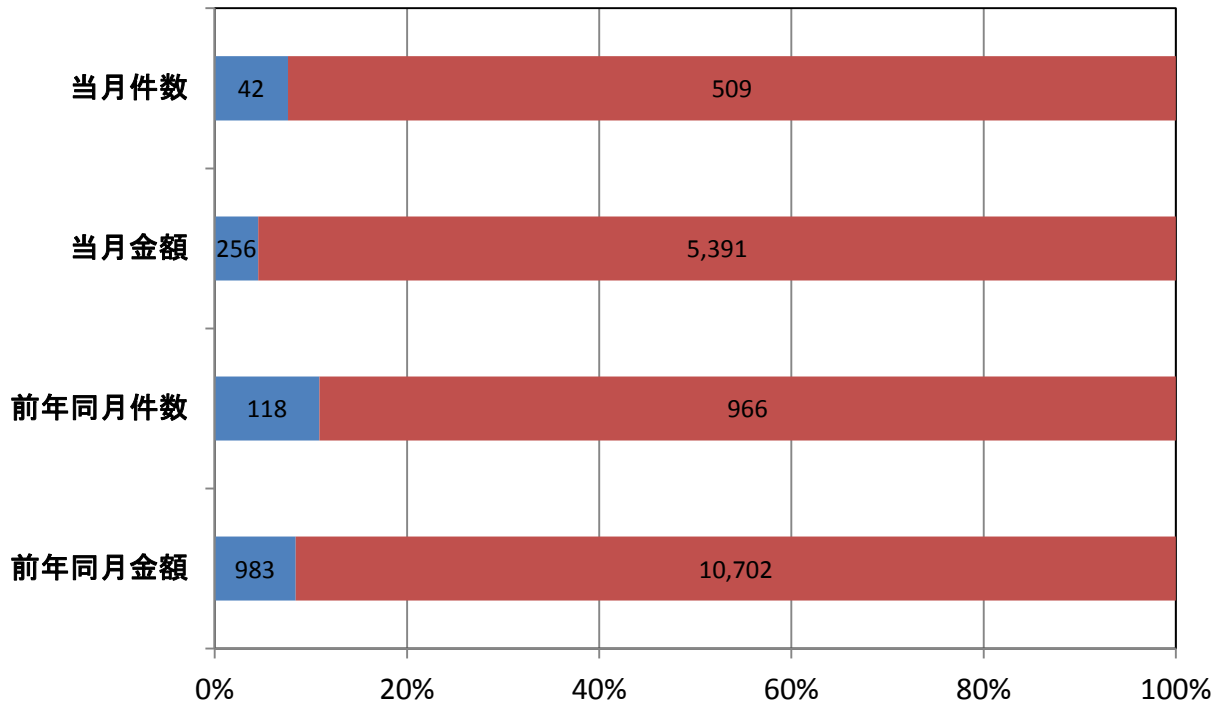
■ 件数(当月) ◆ 対前年同月比



新規・継続別保証承諾実績

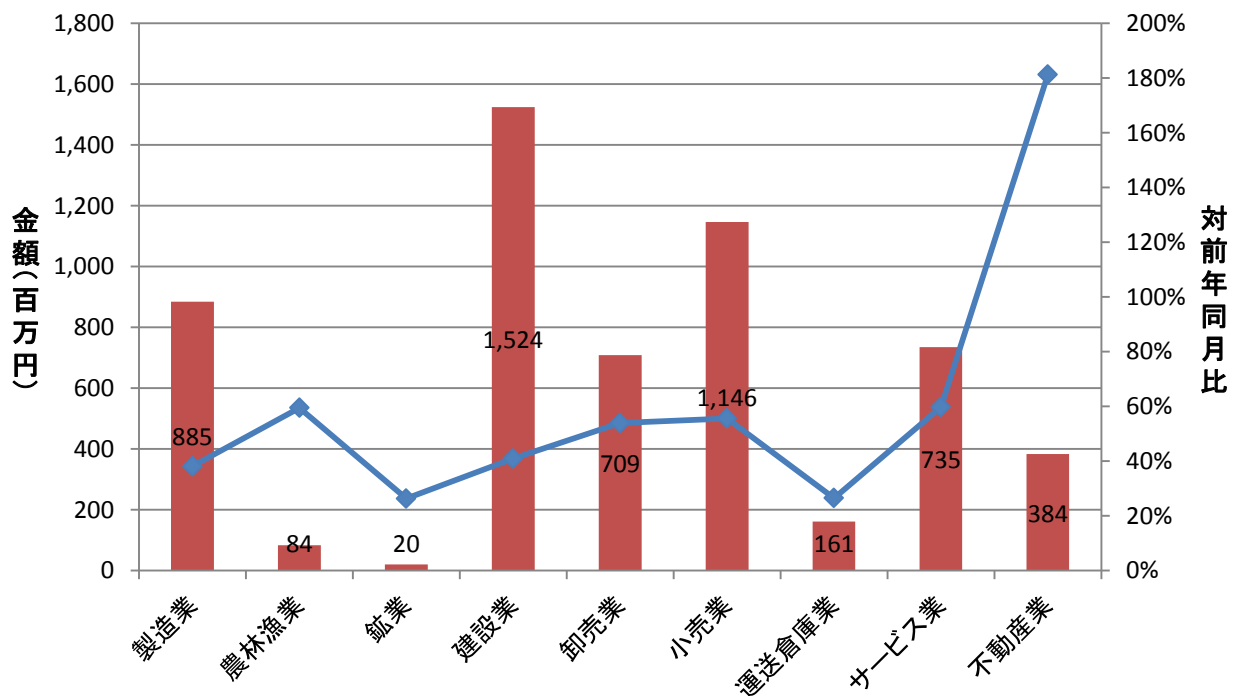
■ 新規 ■ 継続

(単位: 件、百万円)



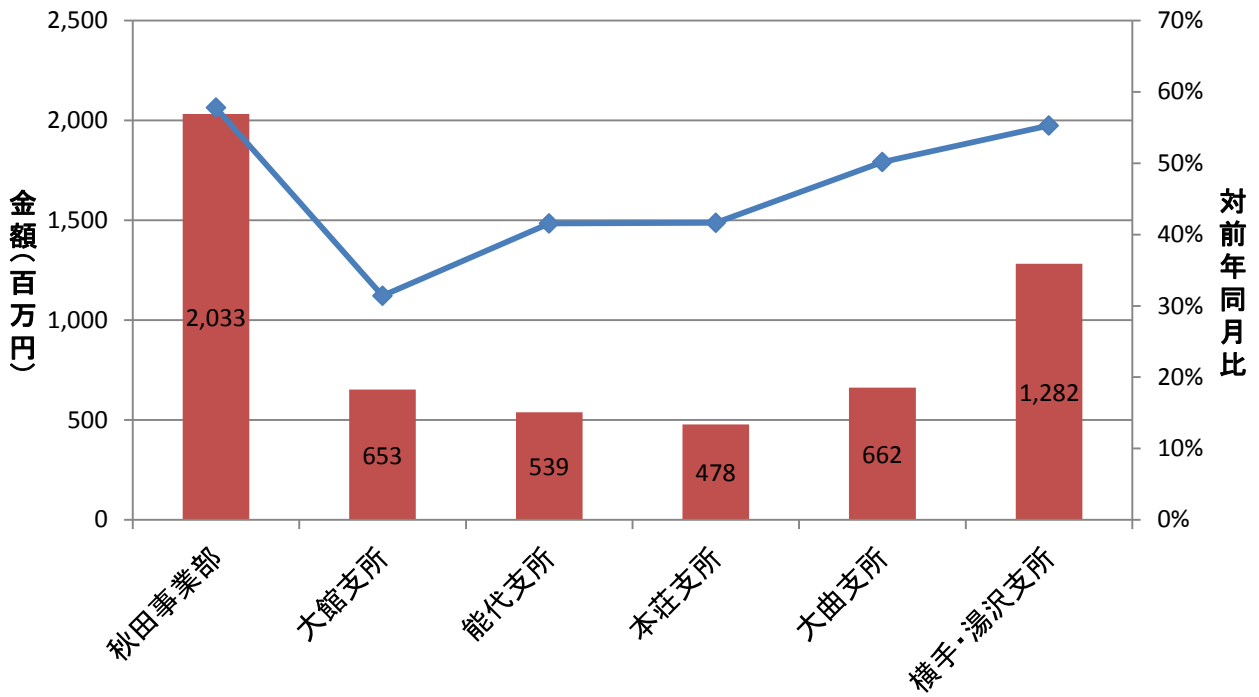
業種別保証承諾実績

■ 金額(当月) ◆ 対前年同月比

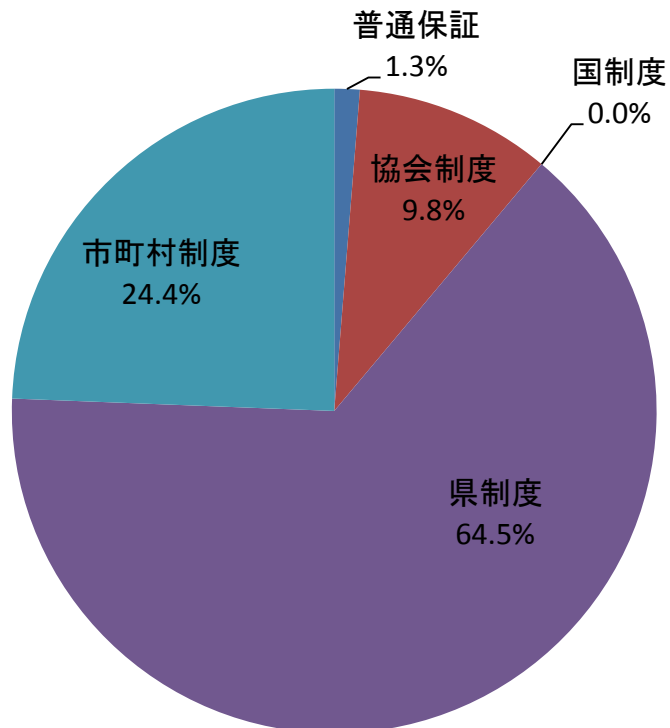


部支所別保証承諾実績

金額(当月) 対前年同月比

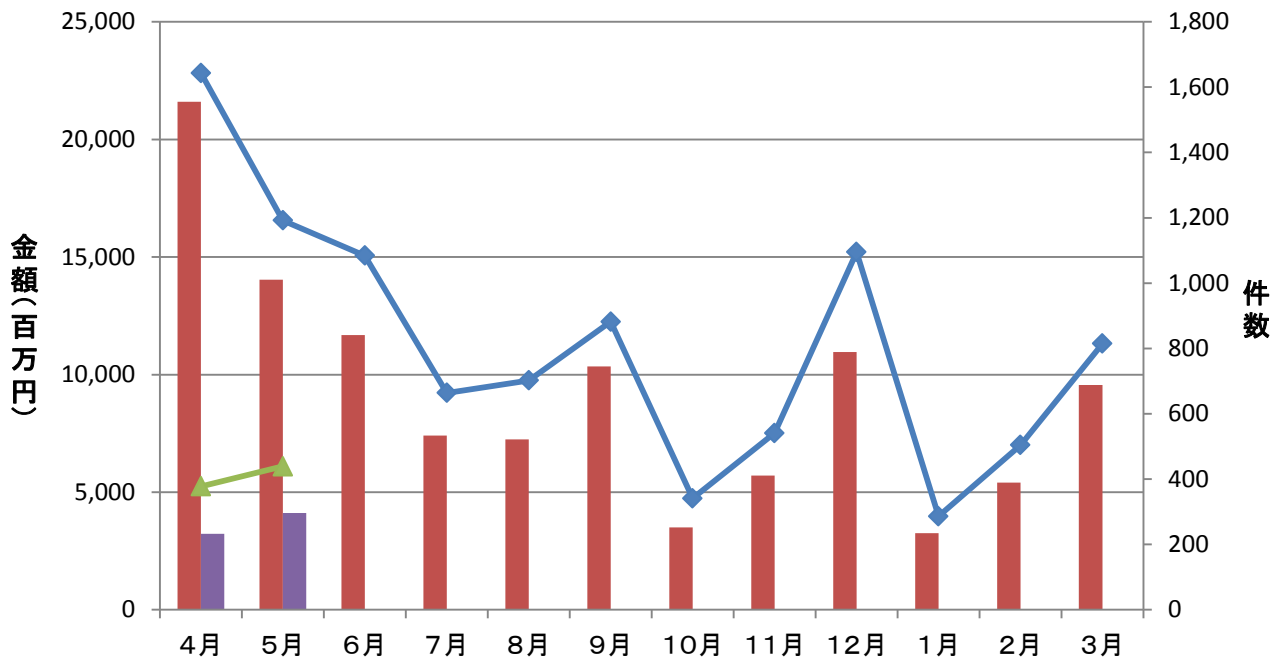


制度別保証金額割合(当月)



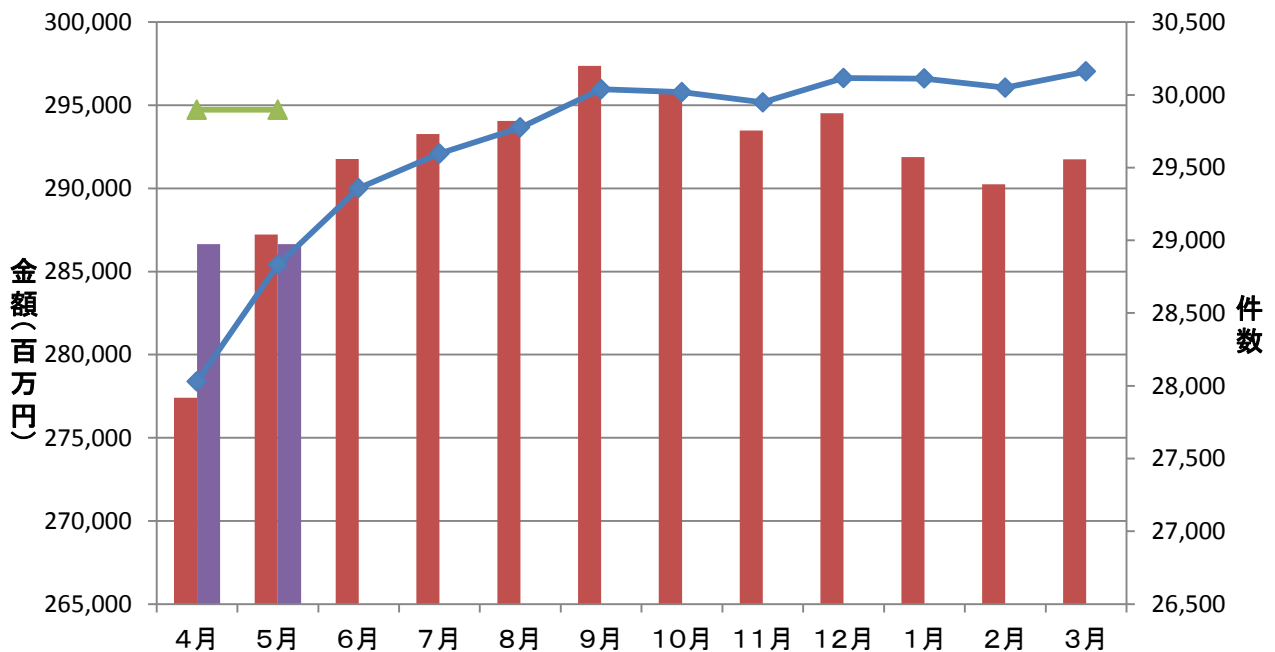
保証承諾実績

■ 平成23年度承諾金額 ■ 平成24年度承諾金額 ◆ 平成23年度承諾件数 ▲ 平成24年度承諾件数



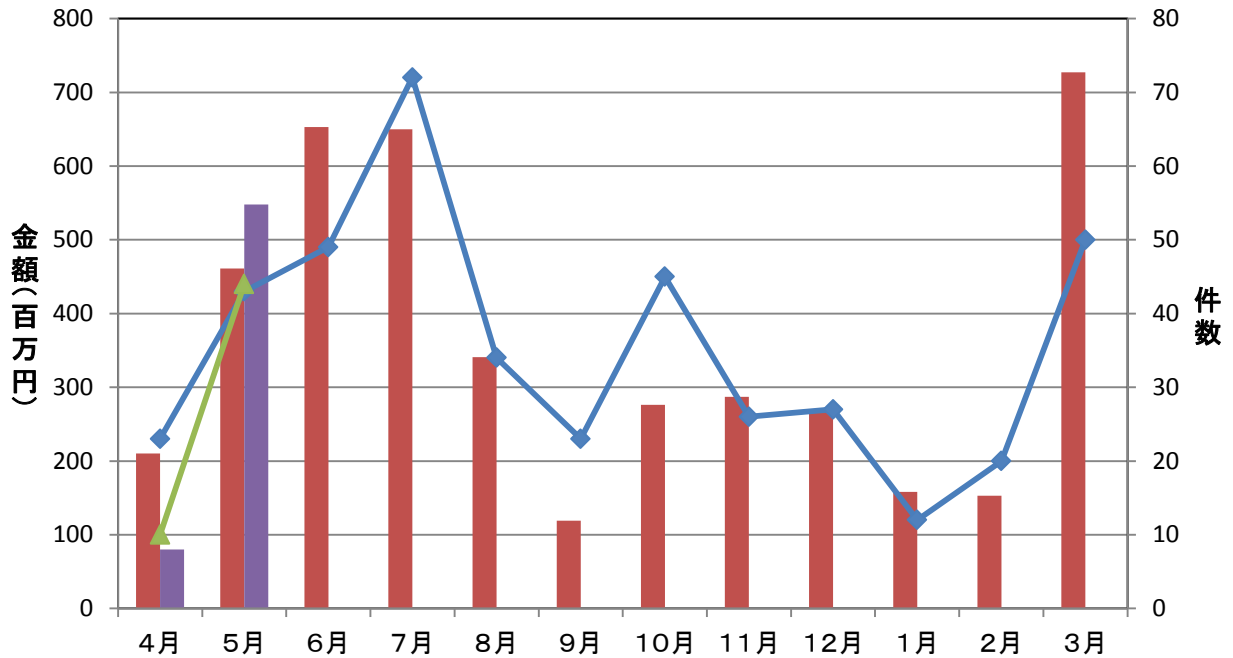
保証債務残高実績

■ 平成23年度残高 ■ 平成24年度残高 ◆ 平成23年度残高件数 ▲ 平成24年度残高件数



代位弁済実績

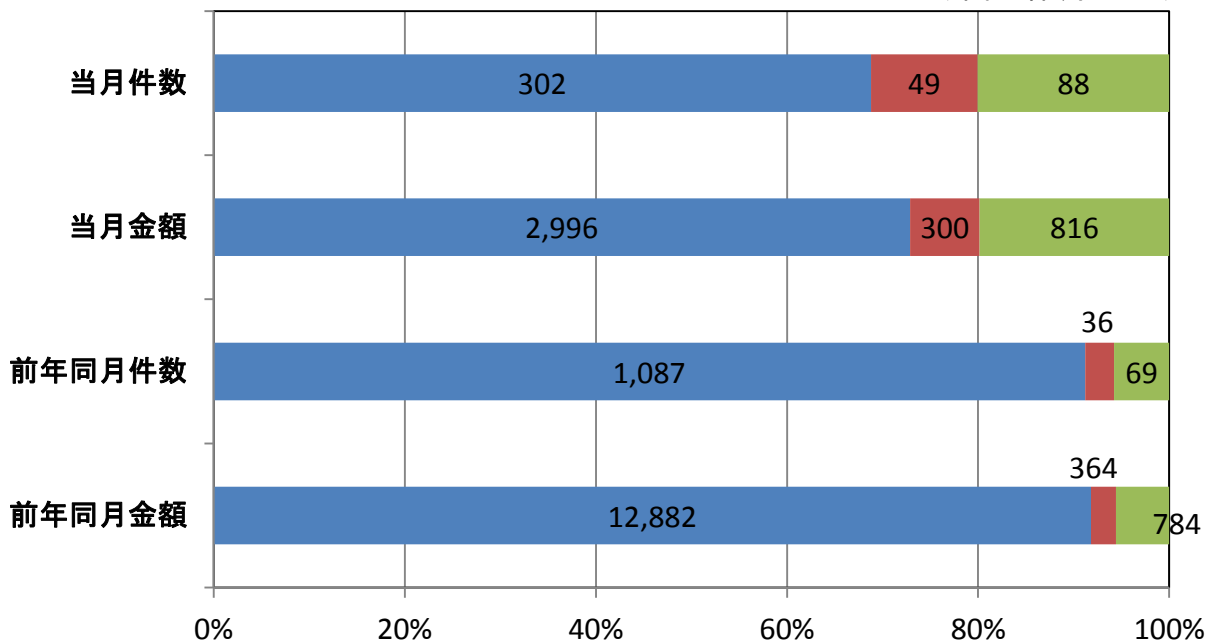
■ 平成23年度代弁金額 ■ 平成24年度代弁金額 ◆ 平成23年度代弁件数 ▲ 平成24年度代弁件数



資金使途別保証承諾実績

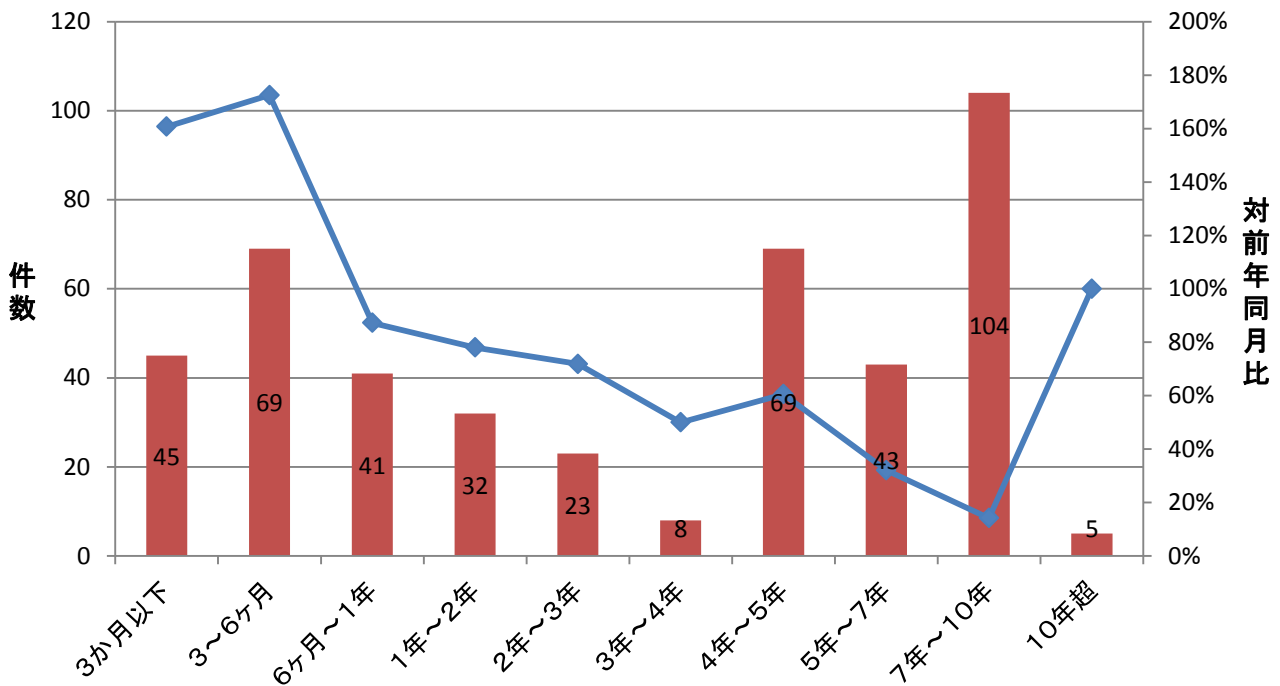
■ 運転資金 ■ 設備資金 ■ 運転設備資金

(単位: 件、百万円)



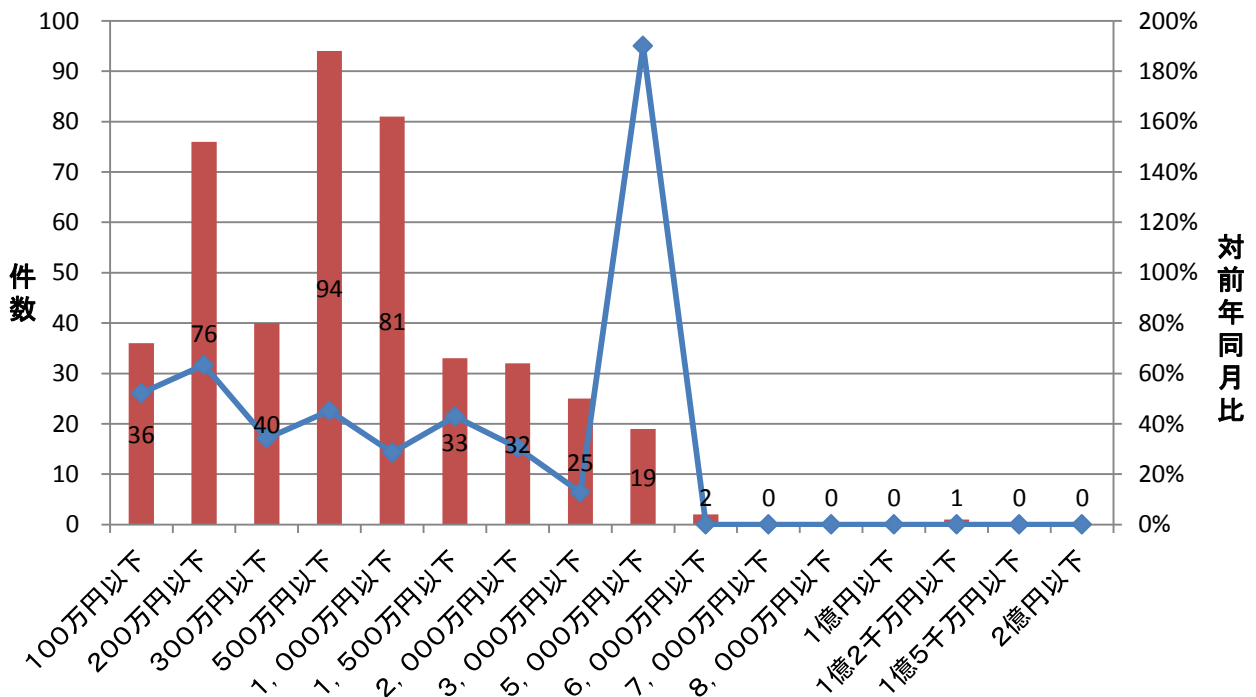
期間別保証承諾実績

■ 件数(当月) ◆ 対前年同月比



金額別保証承諾実績

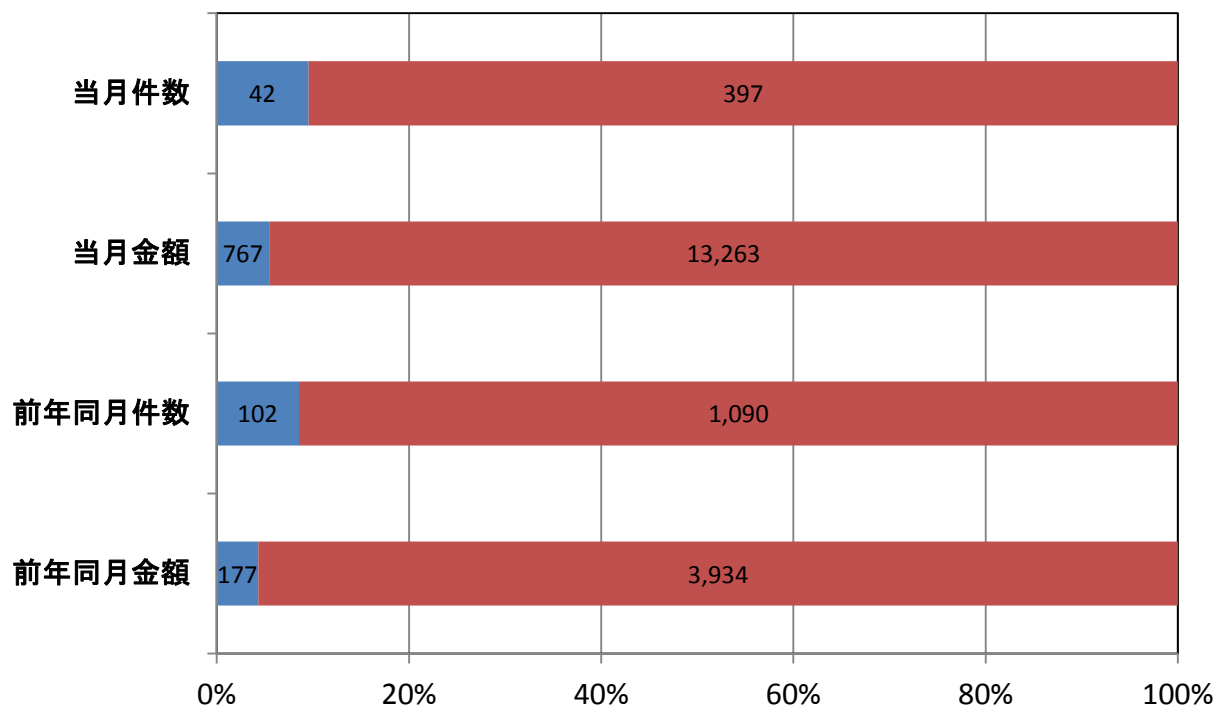
■ 件数(当月) ◆ 対前年同月比



新規・継続別保証承諾実績

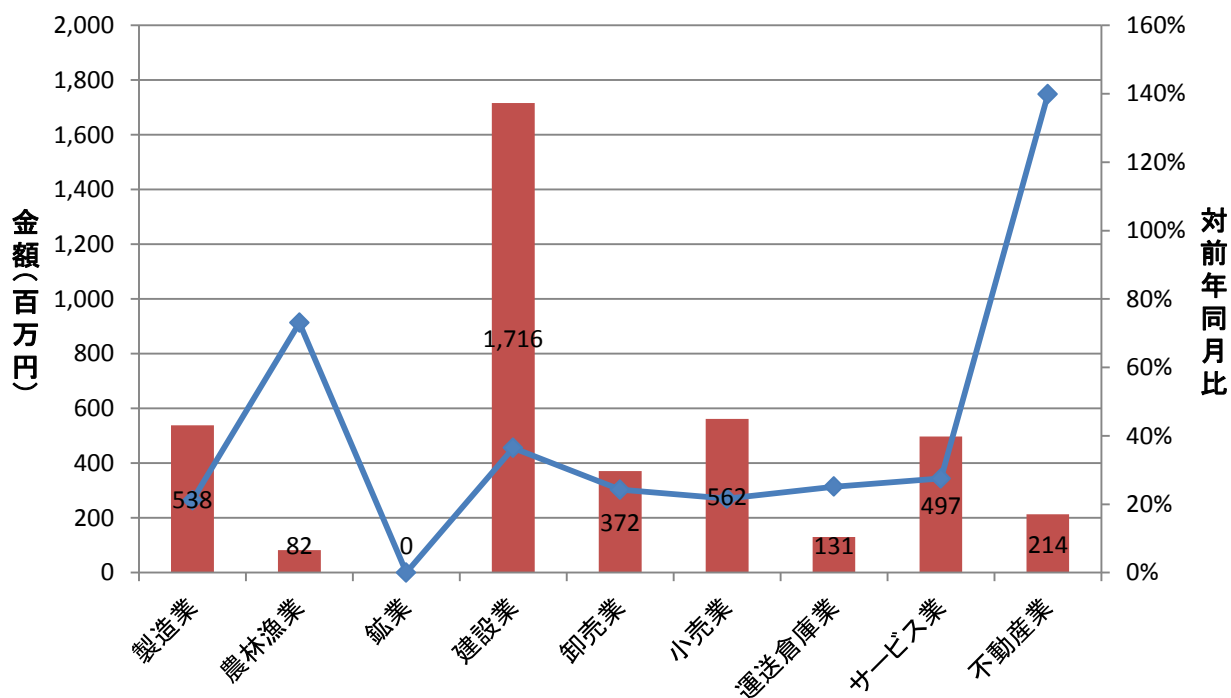
■ 新規 ■ 継続

(単位: 件、百万円)



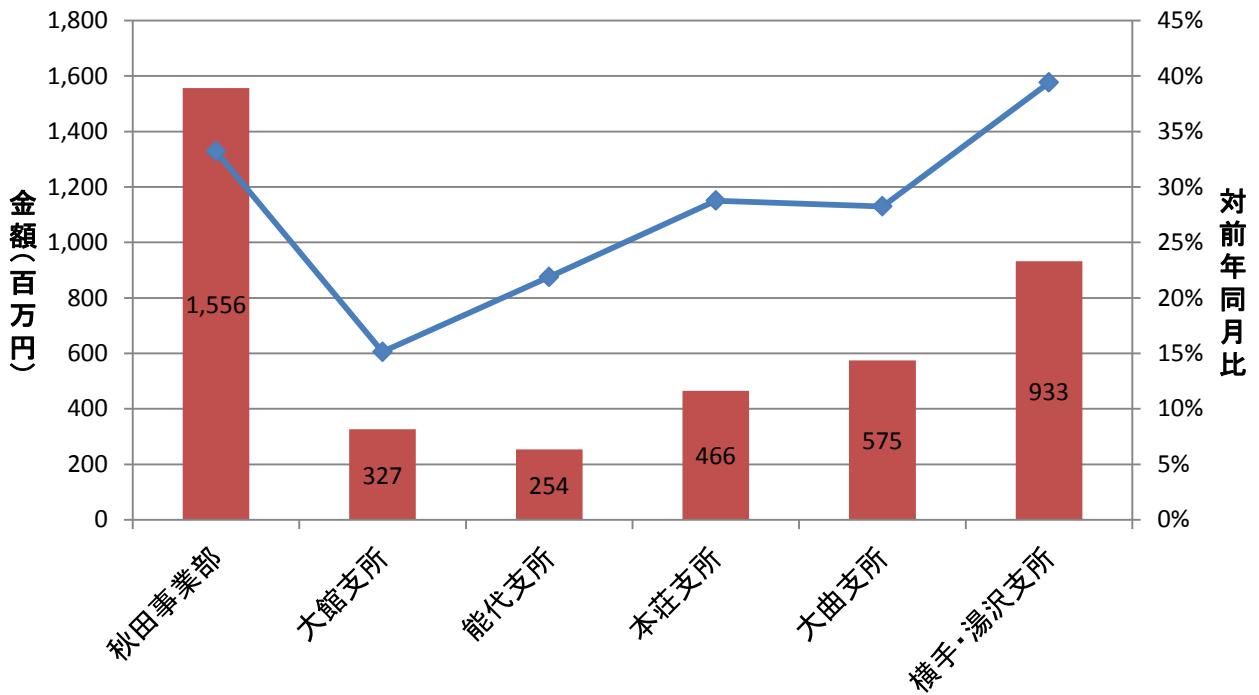
業種別保証承諾実績

■ 金額(当月) ◆ 対前年同月比

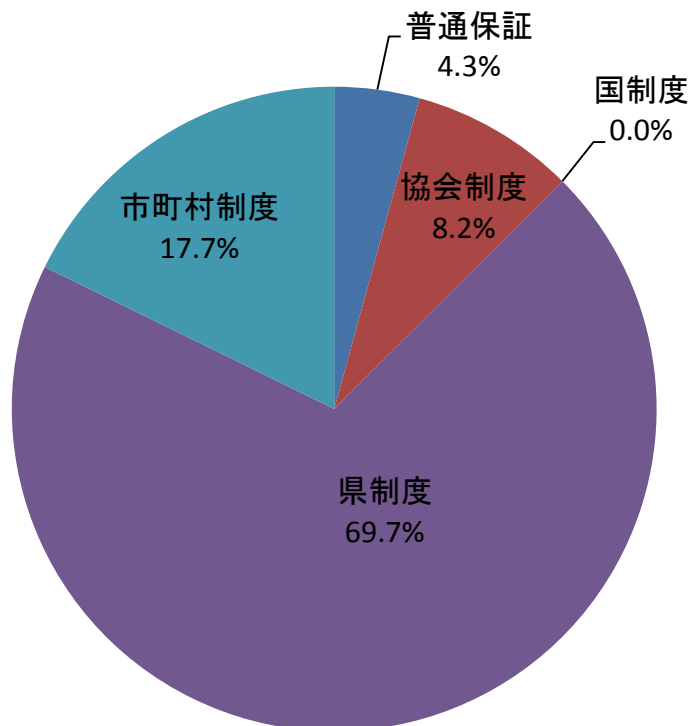


部支所別保証承諾実績

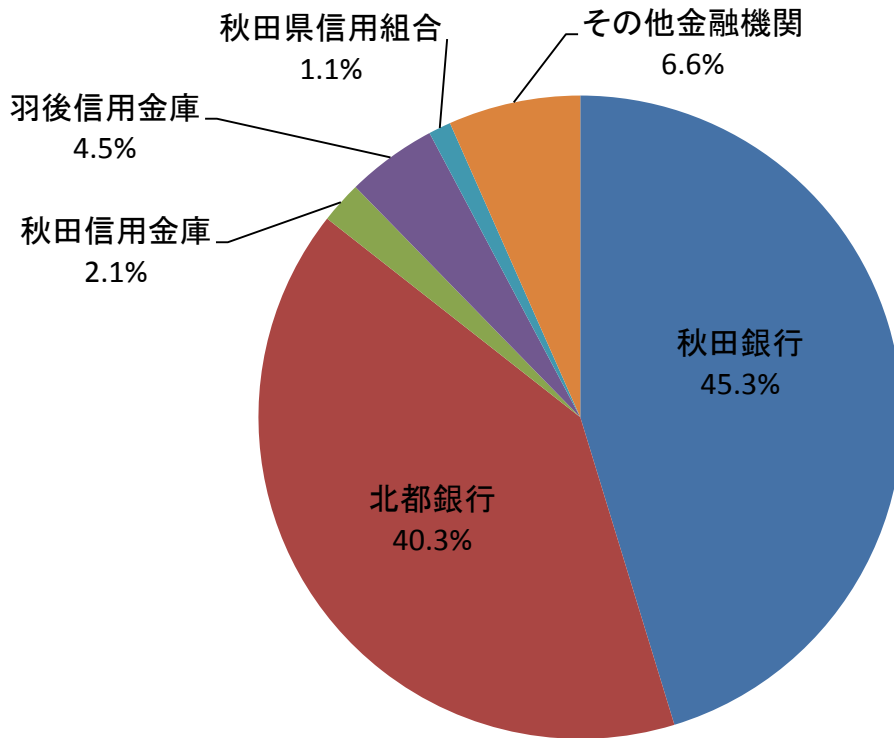
金額(当月) 対前年同月比



制度別保証金額割合(当月)



金融機関別保証承諾割合



金融機関別一般・セーフティネット保証承諾割合(金額、当月)

■ 一般 ■ セーフティ

